



R-201
Muffe
Länge mm: 43, Unique-Id: R201 4307 1, Materialart: Edelstahl rostbeständig, Werkstoff: 1.4307, Gewinde ZOLL: 1, SKU 17136060



KOHLER



R-201
Muffe
Unique-Id: R201 1/4, Länge mm: 25, Materialart: Edelstahl rostbeständig, Gewinde ZOLL: 1/4, Werkstoff: 1.4404, SKU 17136160



KOHLER



R-201
Muffe
Gewinde ZOLL: 3/4, Unique-Id: R201 4307 3/4, Länge mm: 36, Materialart: Edelstahl rostbeständig, Werkstoff: 1.4307, SKU 17136055



KOHLER



R-201
Muffe
Materialart: Edelstahl rostbeständig, Gewinde ZOLL: 1/8, Länge mm: 17, Unique-Id: R201 1/8, Werkstoff: 1.4404, SKU 17136150



KOHLER



R-201
Muffe
Länge mm: 34, Materialart: Edelstahl rostbeständig, Unique-Id: R201 4307 1/2, Werkstoff: 1.4307, Gewinde ZOLL: 1/2, SKU 17136050



KOHLER



R-201
Muffe
Länge mm: 56, Gewinde ZOLL: 2, Materialart: Edelstahl rostbeständig, Unique-Id: R201 4307 2, Werkstoff: 1.4307, SKU 17136075



KOHLER



R-201
Muffe
Länge mm: 26, Unique-Id: R201 4307 3/8, Gewinde ZOLL: 3/8, Materialart: Edelstahl rostbeständig, Werkstoff: 1.4307, SKU 17136045



KOHLER



R-201
Muffe
Materialart: Edelstahl rostbeständig, Unique-Id: R201 4307 1/2, Länge mm: 48, Werkstoff: 1.4307, Gewinde ZOLL: 1 1/2, SKU 17136070



KOHLER



R-201
Muffe
Länge mm: 25, Unique-Id: R201 4307 1/4, Materialart: Edelstahl rostbeständig, Gewinde ZOLL: 1/4, Werkstoff: 1.4307, SKU 17136040



KOHLER



R-201
Muffe
Gewinde ZOLL: 1 1/4, Unique-Id: R201 4307 1 1/4, Materialart: Edelstahl rostbeständig, Länge mm: 48, Werkstoff: 1.4307, SKU 17136065



KOHLER



R-201 Muffe
 Gewinde ZOLL: 1 1/4, Unique-Id: R201 1 1/4, Materialart: Edelstahl rostbeständig, Länge mm: 48, Werkstoff: 1.4404, SKU 17136210



R-201 Muffe
 Länge mm: 85, Gewinde ZOLL: 4, Unique-Id: R201 4, Materialart: Edelstahl rostbeständig, Werkstoff: 1.4404, SKU 17136260



R-201 Muffe
 Länge mm: 43, Unique-Id: R201 1, Materialart: Edelstahl rostbeständig, Gewinde ZOLL: 1, Werkstoff: 1.4404, SKU 17136200



R-201 Muffe
 Länge mm: 71, Gewinde ZOLL: 3, Materialart: Edelstahl rostbeständig, Werkstoff: 1.4404, Unique-Id: R201 3, SKU 17136250



R-201 Muffe
 Gewinde ZOLL: 3/4, Unique-Id: R201 3/4, Länge mm: 36, Materialart: Edelstahl rostbeständig, Werkstoff: 1.4404, SKU 17136190



R-201 Muffe
 Unique-Id: R201 2 1/2, Gewinde ZOLL: 2 1/2, Materialart: Edelstahl rostbeständig, Länge mm: 65, Werkstoff: 1.4404, SKU 17136240



R-201 Muffe
 Länge mm: 34, Materialart: Edelstahl rostbeständig, Unique-Id: R201 1/2, Gewinde ZOLL: 1/2, Werkstoff: 1.4404, SKU 17136180



R-201 Muffe
 Länge mm: 56, Gewinde ZOLL: 2, Materialart: Edelstahl rostbeständig, Unique-Id: R201 2, Werkstoff: 1.4404, SKU 17136230



R-201 Muffe
 Länge mm: 26, Gewinde ZOLL: 3/8, Materialart: Edelstahl rostbeständig, Unique-Id: R201 3/8, Werkstoff: 1.4404, SKU 17136170



R-201 Muffe
 Unique-Id: R201 1 1/2, Materialart: Edelstahl rostbeständig, Länge mm: 48, Gewinde ZOLL: 1 1/2, Werkstoff: 1.4404, SKU 17136220





R-201 NPT
NPT-Muffe, NPT Gewinde
 Länge mm : 34, Werkstoff: 1.4404, Aussen-Ø mm: 26.5, Unique-Id: R201 NPT 1/2, Materialart: Edelstahl rostbeständig, Gewinde NPT: 1/2, SKU 17136740



R-201 NPT
NPT-Muffe, NPT Gewinde
 Unique-Id: R201 NPT 2, Werkstoff: 1.4404, Länge mm: 56, Aussen-Ø mm: 66.3, Materialart: Edelstahl rostbeständig, Gewinde NPT: 2, SKU 17136790



R-201 NPT
NPT-Muffe, NPT Gewinde
 Gewinde NPT: 3/8, Werkstoff: 1.4404, Materialart: Edelstahl rostbeständig, Aussen-Ø mm: 21.3, Länge mm: 26, Unique-Id: R201 NPT 3/8, SKU 17136730



R-201 NPT
NPT-Muffe, NPT Gewinde
 Unique-Id: R201 NPT 1 1/2, Werkstoff: 1.4404, Länge mm: 48, Materialart: Edelstahl rostbeständig, Gewinde NPT: 1 1/2, Aussen-Ø mm: 54.5, SKU 17136780



R-201 NPT
NPT-Muffe, NPT Gewinde
 Länge mm : 25, Aussen-Ø mm: 18.5, Werkstoff: 1.4404, Materialart: Edelstahl rostbeständig, Gewinde NPT: 1/4, Unique-Id: R201 NPT 1/4, SKU 17136720



R-201 NPT
NPT-Muffe, NPT Gewinde
 Gewinde NPT: 1 1/4, Werkstoff: 1.4404, Länge mm: 48, Materialart: Edelstahl rostbeständig, Aussen-Ø mm: 48.3, Unique-Id: R201 NPT 1 1/4, SKU 17136770



R-201
Muffe
 Gewinde ZOLL: 6, Unique-Id: R201 6, Materialart: Edelstahl rostbeständig, Werkstoff: 1.4404, Länge mm: 92, SKU 17136280



R-201 NPT
NPT-Muffe, NPT Gewinde
 Länge mm : 43, Werkstoff: 1.4404, Materialart: Edelstahl rostbeständig, Gewinde NPT: 1, Aussen-Ø mm: 39.5, Unique-Id: R201 NPT 1, SKU 17136760



R-201
Muffe
 Unique-Id: R201 5, Materialart: Edelstahl rostbeständig, Werkstoff: 1.4404, Gewinde ZOLL: 5, Länge mm: 92, SKU 17136270



R-201 NPT
NPT-Muffe, NPT Gewinde
 Aussen-Ø mm: 32.5, Werkstoff: 1.4404, Gewinde NPT: 3/4, Länge mm : 36, Materialart: Edelstahl rostbeständig, Unique-Id: R201 NPT 3/4, SKU 17136750

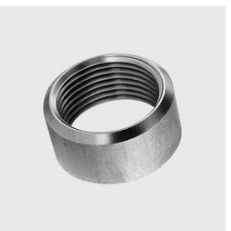




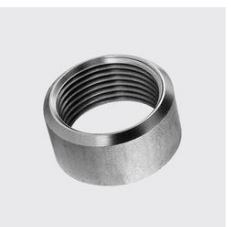
R-203 Halbmuffe
 Werkstoff: 1.4307, Materialart: Edelstahl rostbeständig, Unique-Id: R203 4307 1, Gewinde ZOLL: 1, Länge mm: 19,5, SKU 17138060



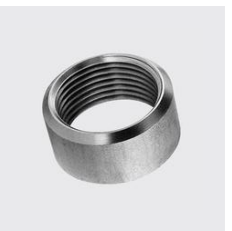
R-203 Halbmuffe
 Länge mm: 11, Gewinde ZOLL: 1/4, Materialart: Edelstahl rostbeständig, Werkstoff: 1.4404, Unique-Id: R203 4404 1/4, SKU 17138160



R-203 Halbmuffe
 Werkstoff: 1.4307, Materialart: Edelstahl rostbeständig, Gewinde ZOLL: 3/4, Länge mm: 17, Unique-Id: R203 4307 3/4, SKU 17138055



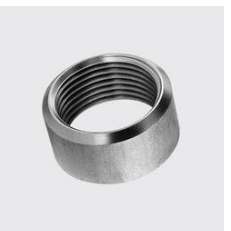
R-203 Halbmuffe
 Materialart: Edelstahl rostbeständig, Gewinde ZOLL: 1/8, Länge mm: 10, Werkstoff: 1.4404, Unique-Id: R203 4404 1/8, SKU 17138150



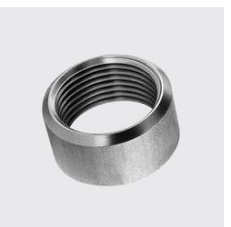
R-203 Halbmuffe
 Werkstoff: 1.4307, Materialart: Edelstahl rostbeständig, Länge mm: 15, Gewinde ZOLL: 1/2, Unique-Id: R203 4307 1/2, SKU 17138050



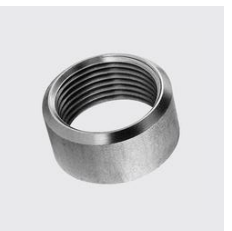
R-203 Halbmuffe
 Gewinde ZOLL: 2, Werkstoff: 1.4307, Länge mm: 26, Materialart: Edelstahl rostbeständig, Unique-Id: R203 4307 2, SKU 17138075



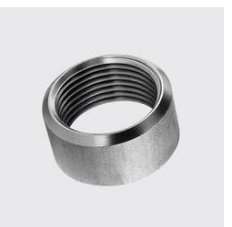
R-203 Halbmuffe
 Gewinde ZOLL: 3/8, Werkstoff: 1.4307, Materialart: Edelstahl rostbeständig, Unique-Id: R203 4307 3/8, Länge mm: 12, SKU 17138045



R-203 Halbmuffe
 Werkstoff: 1.4307, Materialart: Edelstahl rostbeständig, Unique-Id: R203 4307 1 1/2, Länge mm: 22, Gewinde ZOLL: 1 1/2, SKU 17138070



R-203 Halbmuffe
 Länge mm: 11, Werkstoff: 1.4307, Gewinde ZOLL: 1/4, Materialart: Edelstahl rostbeständig, Unique-Id: R203 4307 1/4, SKU 17138040

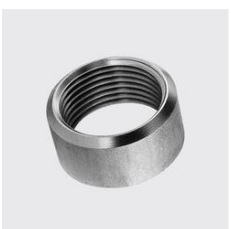


R-203 Halbmuffe
 Unique-Id: R203 4307 1 1/4, Werkstoff: 1.4307, Gewinde ZOLL: 1 1/4, Materialart: Edelstahl rostbeständig, Länge mm: 22, SKU 17138065





R-203 Halbmuffe
 Gewinde ZOLL: 1 1/4, Materialart: Edelstahl rostbeständig, Unique-Id: R203 4404 1 1/4, Werkstoff: 1.4404, Länge mm: 22, SKU 17138210



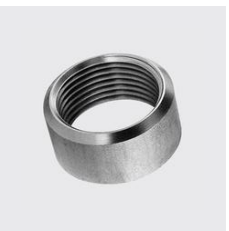
R-203 Halbmuffe
 Materialart: Edelstahl rostbeständig, Gewinde ZOLL: 4, Unique-Id: R203 4404 4, Werkstoff: 1.4404, Länge mm: 39, SKU 17138260



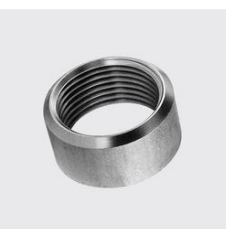
R-203 Halbmuffe
 Materialart: Edelstahl rostbeständig, Werkstoff: 1.4404, Unique-Id: R203 4404 1, Gewinde ZOLL: 1, Länge mm: 19,5, SKU 17138200



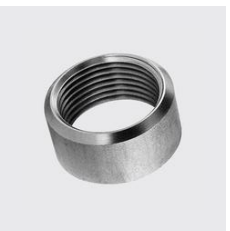
R-203 Halbmuffe
 Gewinde ZOLL: 3, Länge mm: 34, Unique-Id: R203 4404 3, Materialart: Edelstahl rostbeständig, Werkstoff: 1.4404, SKU 17138250



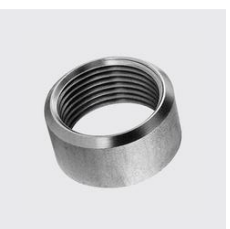
R-203 Halbmuffe
 Materialart: Edelstahl rostbeständig, Unique-Id: R203 4404 3/4, Gewinde ZOLL: 3/4, Länge mm: 17, Werkstoff: 1.4404, SKU 17138190



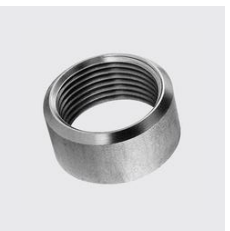
R-203 Halbmuffe
 Materialart: Edelstahl rostbeständig, Länge mm: 30,5, Werkstoff: 1.4404, Gewinde ZOLL: 2 1/2, Unique-Id: R203 4404 2 1/2, SKU 17138240



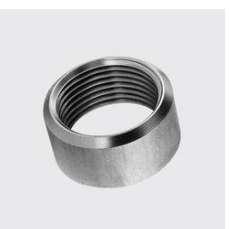
R-203 Halbmuffe
 Unique-Id: R203 4404 1/2, Materialart: Edelstahl rostbeständig, Länge mm: 15, Werkstoff: 1.4404, Gewinde ZOLL: 1/2, SKU 17138180



R-203 Halbmuffe
 Gewinde ZOLL: 2, Länge mm: 26, Materialart: Edelstahl rostbeständig, Werkstoff: 1.4404, Unique-Id: R203 4404 2, SKU 17138230



R-203 Halbmuffe
 Gewinde ZOLL: 3/8, Materialart: Edelstahl rostbeständig, Werkstoff: 1.4404, Unique-Id: R203 4404 3/8, Länge mm: 12, SKU 17138170



R-203 Halbmuffe
 Materialart: Edelstahl rostbeständig, Werkstoff: 1.4404, Länge mm: 22, Gewinde ZOLL: 1 1/2, Unique-Id: R203 4404 1 1/2, SKU 17138220





R-402
Spezial-Muffe, Innengewinde durchgehend
Werkstoff: 1.4404, Materialart: Edelstahl rostbeständig,
Gewinde ZOLL: 2 1/2, Länge mm: 130, Unique-Id: R402
2 1/2x130, SKU 17139190



R-402
Spezial-Muffe, Innengewinde durchgehend
Werkstoff: 1.4404, Gewinde ZOLL: 1/8, Materialart:
Edelstahl rostbeständig, Länge mm: 60, Unique-Id: R402
1/8x60, SKU 171392210



R-402
Spezial-Muffe, Innengewinde durchgehend
Werkstoff: 1.4404, Materialart: Edelstahl rostbeständig,
Gewinde ZOLL: 1 1/2, Unique-Id: R402 1 1/2x96, Länge
mm: 96, SKU 17139170



R-402
Spezial-Muffe, Innengewinde durchgehend
Länge mm: 50, Werkstoff: 1.4404, Gewinde ZOLL: 3/4,
Materialart: Edelstahl rostbeständig, Unique-Id: R402
3/4x50, SKU 171392130



R-402
Spezial-Muffe, Innengewinde durchgehend
Werkstoff: 1.4404, Materialart: Edelstahl rostbeständig,
Gewinde ZOLL: 1 1/4, Länge mm: 96, Unique-Id: R402
1 1/4x96, SKU 17139160



R-402
Spezial-Muffe, Innengewinde durchgehend
Länge mm: 50, Werkstoff: 1.4404, Materialart: Edel-
stahl rostbeständig, Gewinde ZOLL: 1/2, Unique-Id: R402
1/2x50, SKU 171392120



R-402
Spezial-Muffe, Innengewinde durchgehend
Gewinde ZOLL: 1/4, Länge mm: 50, Werkstoff: 1.4404,
Materialart: Edelstahl rostbeständig, Unique-Id: R402
1/4x50, SKU 17139110



R-402
Spezial-Muffe, Innengewinde durchgehend
Länge mm: 50, Werkstoff: 1.4404, Materialart: Edel-
stahl rostbeständig, Gewinde ZOLL: 3/8, Unique-Id: R402
3/8x50, SKU 171392110



R-402
Spezial-Muffe, Innengewinde durchgehend
Länge mm: 50, Werkstoff: 1.4404, Gewinde ZOLL: 1/8,
Materialart: Edelstahl rostbeständig, Unique-Id: R402
1/8x50, SKU 171391090



R-402
Spezial-Muffe, Innengewinde durchgehend
Werkstoff: 1.4404, Länge mm: 142, Materialart: Edelstahl
rostbeständig, Unique-Id: R402 3x142, Gewinde ZOLL.: 3,
SKU 17139200





R-402

Spezial-Muffe, Innengewinde durchgehend

Werkstoff: 1.4404, Unique-Id: R402 1x60, Materialart: Edelstahl rostbeständig, Gewinde ZOLL: 1, Länge mm: 60, SKU 171392260



KOHLER



R-402

Spezial-Muffe, Innengewinde durchgehend

Werkstoff: 1.4404, Länge mm: 70, Materialart: Edelstahl rostbeständig, Gewinde ZOLL: 1 1/4, Unique-Id: R402 1 1/4x70, SKU 171392390



KOHLER



R-402

Spezial-Muffe, Innengewinde durchgehend

Werkstoff: 1.4404, Gewinde ZOLL: 3/4, Materialart: Edelstahl rostbeständig, Länge mm: 60, Unique-Id: R402 3/4x60, SKU 171392250



KOHLER



R-402

Spezial-Muffe, Innengewinde durchgehend

Werkstoff: 1.4404, Länge mm: 70, Materialart: Edelstahl rostbeständig, Gewinde ZOLL: 1, Unique-Id: R402 1x70, SKU 171392380



KOHLER



R-402

Spezial-Muffe, Innengewinde durchgehend

Werkstoff: 1.4404, Unique-Id: R402 1/2x60, Materialart: Edelstahl rostbeständig, Länge mm: 60, Gewinde ZOLL: 1/2, SKU 171392240



KOHLER



R-402

Spezial-Muffe, Innengewinde durchgehend

Werkstoff: 1.4404, Gewinde ZOLL: 3/4, Länge mm: 70, Materialart: Edelstahl rostbeständig, Unique-Id: R402 3/4x70, SKU 171392370



KOHLER



R-402

Spezial-Muffe, Innengewinde durchgehend

Werkstoff: 1.4404, Materialart: Edelstahl rostbeständig, Länge mm: 60, Unique-Id: R402 3/8x60, Gewinde ZOLL: 3/8, SKU 171392230



KOHLER



R-402

Spezial-Muffe, Innengewinde durchgehend

Werkstoff: 1.4404, Unique-Id: R402 1/2x70, Länge mm: 70, Materialart: Edelstahl rostbeständig, Gewinde ZOLL: 1/2, SKU 171392360



KOHLER



R-402

Spezial-Muffe, Innengewinde durchgehend

Gewinde ZOLL: 1/4, Werkstoff: 1.4404, Materialart: Edelstahl rostbeständig, Länge mm: 60, Unique-Id: R402 1/4x60, SKU 171392220



KOHLER



R-402

Spezial-Muffe, Innengewinde durchgehend

Werkstoff: 1.4404, Länge mm: 70, Materialart: Edelstahl rostbeständig, Unique-Id: R402 3/8x70, Gewinde ZOLL: 3/8, SKU 171392350



KOHLER



R-402
Spezial-Muffe, Innengewinde durchgehend
Werkstoff: 1.4404, Materialart: Edelstahl rostbeständig, Gewinde ZOLL: 1, Länge mm: 80, Unique-Id: R402 1x80, SKU 171392540



KOHLER



R-402
Spezial-Muffe, Innengewinde durchgehend
Werkstoff: 1.4404, Materialart: Edelstahl rostbeständig, Gewinde ZOLL: 1, Länge mm: 96, Unique-Id: R402 1x96, SKU 171392670



KOHLER



R-402
Spezial-Muffe, Innengewinde durchgehend
Werkstoff: 1.4404, Gewinde ZOLL: 3/4, Materialart: Edelstahl rostbeständig, Länge mm: 80, Unique-Id: R402 3/4x80, SKU 171392530



KOHLER



R-402
Spezial-Muffe, Innengewinde durchgehend
Werkstoff: 1.4404, Gewinde ZOLL: 3/4, Materialart: Edelstahl rostbeständig, Unique-Id: R402 3/4x96, Länge mm: 96, SKU 171392660



KOHLER



R-402
Spezial-Muffe, Innengewinde durchgehend
Werkstoff: 1.4404, Materialart: Edelstahl rostbeständig, Unique-Id: R402 1/2x80, Gewinde ZOLL: 1/2, Länge mm: 80, SKU 171392520



KOHLER



R-402
Spezial-Muffe, Innengewinde durchgehend
Werkstoff: 1.4404, Materialart: Edelstahl rostbeständig, Gewinde ZOLL: 1/2, Unique-Id: R402 1/2x96, Länge mm: 96, SKU 171392650



KOHLER



R-402
Spezial-Muffe, Innengewinde durchgehend
Werkstoff: 1.4404, Materialart: Edelstahl rostbeständig, Unique-Id: R402 3/8x80, Länge mm: 80, Gewinde ZOLL: 3/8, SKU 171392510



KOHLER



R-402
Spezial-Muffe, Innengewinde durchgehend
Werkstoff: 1.4404, Materialart: Edelstahl rostbeständig, Gewinde ZOLL: 1/2, Unique-Id: R402 1/2x80, Länge mm: 80, SKU 171392560



KOHLER



R-402
Spezial-Muffe, Innengewinde durchgehend
Werkstoff: 1.4404, Länge mm: 70, Materialart: Edelstahl rostbeständig, Gewinde ZOLL: 1 1/2, Unique-Id: R402 1 1/2x70, SKU 171392400



KOHLER



R-402
Spezial-Muffe, Innengewinde durchgehend
Werkstoff: 1.4404, Materialart: Edelstahl rostbeständig, Gewinde ZOLL: 1 1/4, Länge mm: 80, Unique-Id: R402 1 1/4x80, SKU 171392550



KOHLER



R-408
Spezial-Anschweissmuffe, einseitig Innengewinde
Länge mm: 120, Werkstoff: 1.4404, Unique-Id: R408 3/4x120, Materialart: Edelstahl rostbeständig, Gewinde ZOLL: 3/4, SKU 171393350



R-408
Spezial-Anschweissmuffe, einseitig Innengewinde
Länge mm: 120, Gewinde ZOLL: 2 1/2, Unique-Id: R408 2 1/2x120, Werkstoff: 1.4404, Materialart: Edelstahl rostbeständig, SKU 171393380



R-408
Spezial-Anschweissmuffe, einseitig Innengewinde
Länge mm: 120, Werkstoff: 1.4404, Gewinde ZOLL: 1/2, Materialart: Edelstahl rostbeständig, Unique-Id: R408 1/2x120, SKU 171393340



R-408
Spezial-Anschweissmuffe, einseitig Innengewinde
Länge mm: 120, Werkstoff: 1.4404, Unique-Id: R408 2x120, Gewinde ZOLL: 2, Materialart: Edelstahl rostbeständig, SKU 17139370



R-408
Spezial-Anschweissmuffe, einseitig Innengewinde
Länge mm: 120, Werkstoff: 1.4404, Unique-Id: R408 3/8x120, Materialart: Edelstahl rostbeständig, Gewinde ZOLL: 3/8, SKU 171393330



R-408
Spezial-Anschweissmuffe, einseitig Innengewinde
Länge mm: 120, Unique-Id: R408 1 1/2x120, Werkstoff: 1.4404, Gewinde ZOLL: 1 1/2, Materialart: Edelstahl rostbeständig, SKU 17139360



R-408
Spezial-Anschweissmuffe, einseitig Innengewinde
Länge mm: 120, Gewinde ZOLL: 1/4, Werkstoff: 1.4404, Unique-Id: R408 1/4x120, Materialart: Edelstahl rostbeständig, SKU 171393320



R-408
Spezial-Anschweissmuffe, einseitig Innengewinde
Länge mm: 120, Werkstoff: 1.4404, Gewinde ZOLL: 1 1/4, Unique-Id: R408 1 1/4x120, Materialart: Edelstahl rostbeständig, SKU 17139350



R-402
Spezial-Muffe, Innengewinde durchgehend
Werkstoff: 1.4404, Materialart: Edelstahl rostbeständig, Gewinde ZOLL: 2, Unique-Id: R402 2x96, Länge mm: 96, SKU 171392700



R-408
Spezial-Anschweissmuffe, einseitig Innengewinde
Gewinde ZOLL: 1, Länge mm: 120, Unique-Id: R408 1x120, Werkstoff: 1.4404, Materialart: Edelstahl rostbeständig, SKU 17139340





R-408
Spezial-Anschweissmuffe, einseitig Innengewinde

Unique-Id: R408 3/4x80, Werkstoff: 1.4404, Länge mm: 80, Materialart: Edelstahl rostbeständig, Gewinde ZOLL: 3/4, SKU 171394040



R-408
Spezial-Anschweissmuffe, einseitig Innengewinde

Unique-Id: R408 3/4x100, Werkstoff: 1.4404, Länge mm: 100, Materialart: Edelstahl rostbeständig, Gewinde ZOLL: 3/4, SKU 171394150



R-408
Spezial-Anschweissmuffe, einseitig Innengewinde

Werkstoff: 1.4404, Länge mm: 80, Unique-Id: R408 1/2x80, Gewinde ZOLL: 1/2, Materialart: Edelstahl rostbeständig, SKU 171394030



R-408
Spezial-Anschweissmuffe, einseitig Innengewinde

Werkstoff: 1.4404, Länge mm: 100, Gewinde ZOLL: 1/2, Materialart: Edelstahl rostbeständig, Unique-Id: R408 1/2x100, SKU 171394140



R-408
Spezial-Anschweissmuffe, einseitig Innengewinde

Werkstoff: 1.4404, Unique-Id: R408 3/8x80, Länge mm: 80, Materialart: Edelstahl rostbeständig, Gewinde ZOLL: 3/8, SKU 171394020



R-408
Spezial-Anschweissmuffe, einseitig Innengewinde

Werkstoff: 1.4404, Länge mm: 100, Materialart: Edelstahl rostbeständig, Gewinde ZOLL: 3/8, Unique-Id: R408 3/8x100, SKU 171394120



R-408
Spezial-Anschweissmuffe, einseitig Innengewinde

Gewinde ZOLL: 1/4, Werkstoff: 1.4404, Länge mm: 80, Unique-Id: R408 1/4x80, Materialart: Edelstahl rostbeständig, SKU 171394010



R-408
Spezial-Anschweissmuffe, einseitig Innengewinde

Gewinde ZOLL: 1/4, Werkstoff: 1.4404, Unique-Id: R408 1/4x100, Länge mm: 100, Materialart: Edelstahl rostbeständig, SKU 171394100



R-408
Spezial-Anschweissmuffe, einseitig Innengewinde

Länge mm: 120, Werkstoff: 1.4404, Gewinde ZOLL: 3, Unique-Id: R408 3x120, Materialart: Edelstahl rostbeständig, SKU 17139390



R-408
Spezial-Anschweissmuffe, einseitig Innengewinde

Gewinde ZOLL: 1, Werkstoff: 1.4404, Länge mm: 80, Unique-Id: R408 1x80, Materialart: Edelstahl rostbeständig, SKU 171394050



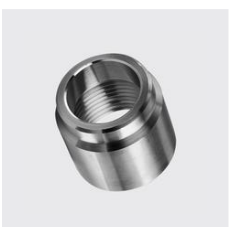


R-408
Spezial-Anschweissmuffe, einseitig Innengewinde

Länge mm: 150, Werkstoff: 1.4404, Unique-Id: R408 1/2x150, Gewinde ZOLL: 1/2, Materialart: Edelstahl rostbeständig, SKU 171394550



KOHLER



R-404
Anschweissmuffe, Innengewinde

Werkstoff: 1.4404, Aussen-Ø mm: 13.5, Länge Total mm: 21, Materialart: Edelstahl rostbeständig, Unique-Id: R404 1/4x13.5, Gewinde ZOLL: 1/4, SKU 171396300



KOHLER



R-408
Spezial-Anschweissmuffe, einseitig Innengewinde

Werkstoff: 1.4404, Länge mm: 100, Gewinde ZOLL: 2, Materialart: Edelstahl rostbeständig, Unique-Id: R408 2x100, SKU 171394240



KOHLER



R-408
Spezial-Anschweissmuffe, einseitig Innengewinde

Gewinde ZOLL: 1, Unique-Id: R408 1x200, Werkstoff: 1.4404, Materialart: Edelstahl rostbeständig, Länge mm: 200, SKU 171396140



KOHLER



R-408
Spezial-Anschweissmuffe, einseitig Innengewinde

Unique-Id: R408 1 1/2x100, Werkstoff: 1.4404, Gewinde ZOLL: 1 1/2, Länge mm: 100, Materialart: Edelstahl rostbeständig, SKU 171394220



KOHLER



R-408
Spezial-Anschweissmuffe, einseitig Innengewinde

Werkstoff: 1.4404, Gewinde ZOLL: 1/2, Materialart: Edelstahl rostbeständig, Länge mm: 200, Unique-Id: R408 1/2x200, SKU 171396100



KOHLER



R-408
Spezial-Anschweissmuffe, einseitig Innengewinde

Werkstoff: 1.4404, Gewinde ZOLL: 1 1/4, Länge mm: 100, Unique-Id: R408 1 1/4x100, Materialart: Edelstahl rostbeständig, SKU 171394200



KOHLER



R-408
Spezial-Anschweissmuffe, einseitig Innengewinde

Gewinde ZOLL: 1, Länge mm: 150, Werkstoff: 1.4404, Unique-Id: R408 1x150, Materialart: Edelstahl rostbeständig, SKU 171394590



KOHLER



R-408
Spezial-Anschweissmuffe, einseitig Innengewinde

Gewinde ZOLL: 1, Werkstoff: 1.4404, Unique-Id: R408 1x100, Länge mm: 100, Materialart: Edelstahl rostbeständig, SKU 171394180



KOHLER



R-408
Spezial-Anschweissmuffe, einseitig Innengewinde

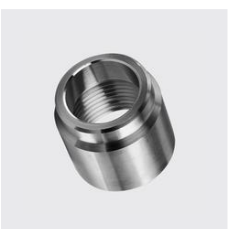
Länge mm: 150, Werkstoff: 1.4404, Unique-Id: R408 3/4x150, Materialart: Edelstahl rostbeständig, Gewinde ZOLL: 3/4, SKU 171394570



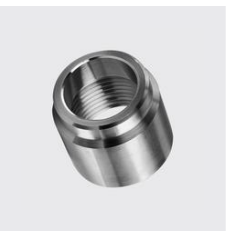
KOHLER



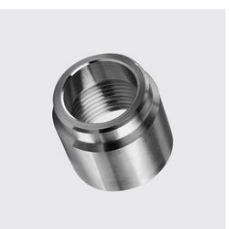
R-404
Anschweissmuffe, Innengewinde
 Länge Total mm: 34, Werkstoff: 1.4404, Materialart: Edelstahl rostbeständig, Gewinde ZOLL.: 1 1/4, Ausßen-Ø mm: 42.4, Unique-Id: R404 1 1/4x42.4, SKU 171396350



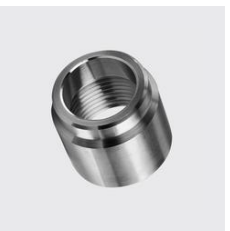
R-404
Anschweissmuffe, Innengewinde
 Gewinde ZOLL.: 1/2, Ausßen-Ø mm: 26.9, Werkstoff: 1.4404, Unique-Id: R404 1/2x26.9, Materialart: Edelstahl rostbeständig, Länge Total mm: 27, SKU 171396550



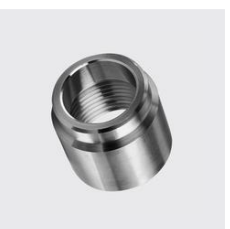
R-404
Anschweissmuffe, Innengewinde
 Länge Total mm: 31, Unique-Id: R404 1x33.7, Ausßen-Ø mm: 33.7, Werkstoff: 1.4404, Materialart: Edelstahl rostbeständig, Gewinde ZOLL.: 1, SKU 171396340



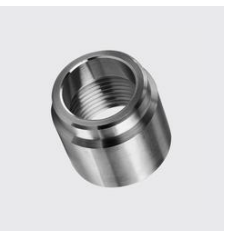
R-404
Anschweissmuffe, Innengewinde
 Ausßen-Ø mm: 21.3, Gewinde ZOLL.: 3/8, Länge Total mm: 23, Werkstoff: 1.4404, Unique-Id: R404 3/8x21.3, Materialart: Edelstahl rostbeständig, SKU 171396540



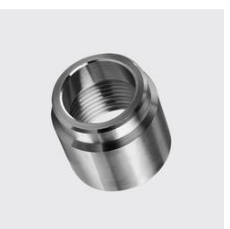
R-404
Anschweissmuffe, Innengewinde
 Ausßen-Ø mm: 26.9, Werkstoff: 1.4404, Unique-Id: R404 3/4x26.9, Materialart: Edelstahl rostbeständig, Länge Total mm: 28, Gewinde ZOLL.: 3/4, SKU 171396330



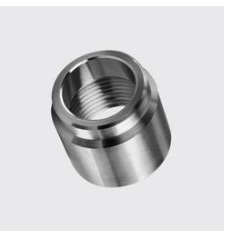
R-404
Anschweissmuffe, Innengewinde
 Ausßen-Ø mm: 17.2, Werkstoff: 1.4404, Unique-Id: R404 1/4x17.2, Länge Total mm: 21, Materialart: Edelstahl rostbeständig, Gewinde ZOLL.: 1/4, SKU 171396530



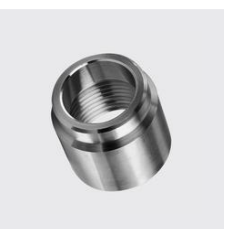
R-404
Anschweissmuffe, Innengewinde
 Gewinde ZOLL.: 1/2, Ausßen-Ø mm: 21.3, Werkstoff: 1.4404, Materialart: Edelstahl rostbeständig, Länge Total mm: 27, Unique-Id: R404 1/2x21.3, SKU 171396320



R-404
Anschweissmuffe, Innengewinde
 Ausßen-Ø mm: 60.3, Werkstoff: 1.4404, Gewinde ZOLL.: 2, Länge Total mm: 40, Materialart: Edelstahl rostbeständig, Unique-Id: R404 2x60.3, SKU 171396370



R-404
Anschweissmuffe, Innengewinde
 Ausßen-Ø mm: 17.2, Gewinde ZOLL.: 3/8, Länge Total mm: 23, Unique-Id: R404 3/8x17.2, Werkstoff: 1.4404, Materialart: Edelstahl rostbeständig, SKU 171396310



R-404
Anschweissmuffe, Innengewinde
 Ausßen-Ø mm: 48.3, Länge Total mm: 36, Unique-Id: R404 1 1/2x48.3, Werkstoff: 1.4404, Gewinde ZOLL.: 1 1/2, Materialart: Edelstahl rostbeständig, SKU 171396360





R-404
Anschweissmuffe, Innengewinde
 Unique-Id: R404 3/4x21.3, Ausssen-Ø mm: 21.3, Werkstoff: 1.4404, Materialart: Edelstahl rostbeständig, Länge Total mm: 28, Gewinde ZOLL: 3/4, SKU 171396750



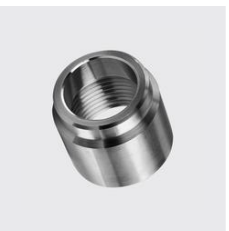
KOHLER



R-206
Nippel, Gewinde zylindrisch
 Materialart: Edelstahl rostbeständig, Länge Total mm: 22, Werkstoff: 1.4404, Gewinde ZOLL: 3/8, Unique-Id: R206 3/8, SKU 17141170



KOHLER



R-404
Anschweissmuffe, Innengewinde
 Gewinde ZOLL: 1/2, Ausssen-Ø mm: 17.2, Werkstoff: 1.4404, Materialart: Edelstahl rostbeständig, Länge Total mm: 27, Unique-Id: R404 1/2x17.2, SKU 171396740



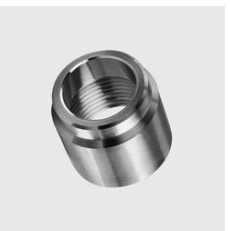
KOHLER



R-206
Nippel, Gewinde zylindrisch
 Unique-Id: R206 1/4, Materialart: Edelstahl rostbeständig, Gewinde ZOLL: 1/4, Länge Total mm: 18, Werkstoff: 1.4404, SKU 17141160



KOHLER



R-404
Anschweissmuffe, Innengewinde
 Gewinde ZOLL: 3/8, Länge Total mm: 23, Werkstoff: 1.4404, Ausssen-Ø mm: 13.5, Materialart: Edelstahl rostbeständig, Unique-Id: R404 3/8x13.5, SKU 171396730



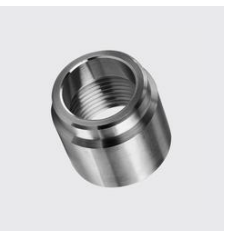
KOHLER



R-206
Nippel, Gewinde zylindrisch
 Gewinde ZOLL: 7/8, Unique-Id: R206 1/8, Materialart: Edelstahl rostbeständig, Länge Total mm: 16, Werkstoff: 1.4404, SKU 17141150



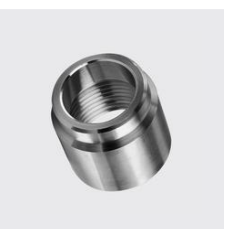
KOHLER



R-404
Anschweissmuffe, Innengewinde
 Länge Total mm: 31, Werkstoff: 1.4404, Materialart: Edelstahl rostbeständig, Gewinde ZOLL: 1, Unique-Id: R404 1x42.4, Ausssen-Ø mm: 42.4, SKU 171396570



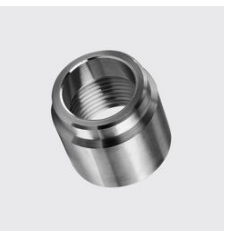
KOHLER



R-404
Anschweissmuffe, Innengewinde
 Länge Total mm: 34, Ausssen-Ø mm: 33.7, Werkstoff: 1.4404, Materialart: Edelstahl rostbeständig, Gewinde ZOLL: 1 1/4, Unique-Id: R404 1 1/4x33.7, SKU 171396770



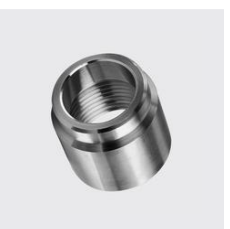
KOHLER



R-404
Anschweissmuffe, Innengewinde
 Ausssen-Ø mm: 33.7, Werkstoff: 1.4404, Materialart: Edelstahl rostbeständig, Länge Total mm: 28, Gewinde ZOLL: 3/4, Unique-Id: R404 3/4x33.7, SKU 171396560



KOHLER



R-404
Anschweissmuffe, Innengewinde
 Länge Total mm: 31, Ausssen-Ø mm: 26.9, Werkstoff: 1.4404, Unique-Id: R404 1x26.9, Materialart: Edelstahl rostbeständig, Gewinde ZOLL: 1, SKU 171396760



KOHLER



R-206
Nippel, Gewinde zylindrisch
Materialart: Edelstahl rostbeständig, Länge Total mm: 38,
Gewinde ZOLL: 1 1/2, Werkstoff: 1.4404, Unique-Id: R206
1 1/2, SKU 17141220



R-207
Sechskantnippel, Gewinde konisch
Gewinde ZOLL: 1/8, Länge Total mm: 21, Materialart:
Edelstahl rostbeständig, Unique-Id: R207 1/8, Werkstoff:
1.4404, SKU 17142150



R-206
Nippel, Gewinde zylindrisch
Materialart: Edelstahl rostbeständig, Gewinde ZOLL: 1
1/4, Länge Total mm: 38, Werkstoff: 1.4404, Unique-Id:
R206 1 1/4, SKU 17141210



R-206
Nippel, Gewinde zylindrisch
Unique-Id: R206 4, Materialart: Edelstahl rostbeständig,
Gewinde ZOLL: 4, Werkstoff: 1.4404, Länge Total mm: 70,
SKU 17141260



R-206
Nippel, Gewinde zylindrisch
Länge Total mm: 35, Gewinde ZOLL: 1, Materialart:
Edelstahl rostbeständig, Unique-Id: R206 1, Werkstoff:
1.4404, SKU 17141200



R-206
Nippel, Gewinde zylindrisch
Länge Total mm: 60, Materialart: Edelstahl rostbeständig,
Unique-Id: R206 3, Werkstoff: 1.4404, Gewinde ZOLL: 3,
SKU 17141250



R-206
Nippel, Gewinde zylindrisch
Materialart: Edelstahl rostbeständig, Länge Total mm: 30,
Werkstoff: 1.4404, Gewinde ZOLL: 3/4, Unique-Id: R206
3/4, SKU 17141190



R-206
Nippel, Gewinde zylindrisch
Materialart: Edelstahl rostbeständig, Gewinde ZOLL: 2
1/2, Länge Total mm: 55, Unique-Id: R206 2 1/2, Werk-
stoff: 1.4404, SKU 17141240



R-206
Nippel, Gewinde zylindrisch
Unique-Id: R206 1/2, Materialart: Edelstahl rostbeständig,
Gewinde ZOLL: 1/2, Länge Total mm: 25, Werkstoff:
1.4404, SKU 17141180



R-206
Nippel, Gewinde zylindrisch
Länge Total mm: 45, Materialart: Edelstahl rostbeständig,
Gewinde ZOLL: 2, Unique-Id: R206 2, Werkstoff: 1.4404,
SKU 17141230





R-207
Sechskantnippel, Gewinde konisch
 Länge Total mm: 46,5, Materialart: Edelstahl rostbeständig, Gewinde ZOLL.: 1, Unique-Id: R207 1, Werkstoff: 1.4404, SKU 17142200



KOHLER



R-207
Sechskantnippel, Gewinde konisch
 Unique-Id: R207 3, Materialart: Edelstahl rostbeständig, Gewinde ZOLL.: 3, Werkstoff: 1.4404, Länge Total mm: 85, SKU 17142250



KOHLER



R-207
Sechskantnippel, Gewinde konisch
 Gewinde ZOLL.: 3/4, Materialart: Edelstahl rostbeständig, Länge Total mm: 41, Werkstoff: 1.4404, Unique-Id: R207 3/4, SKU 17142190



KOHLER



R-207
Sechskantnippel, Gewinde konisch
 Gewinde ZOLL.: 2 1/2, Länge Total mm: 76,5, Materialart: Edelstahl rostbeständig, Unique-Id: R207 2 1/2, Werkstoff: 1.4404, SKU 17142240



KOHLER



R-207
Sechskantnippel, Gewinde konisch
 Unique-Id: R207 1/2, Materialart: Edelstahl rostbeständig, Gewinde ZOLL.: 1/2, Länge Total mm: 36, Werkstoff: 1.4404, SKU 17142180



KOHLER



R-207
Sechskantnippel, Gewinde konisch
 Länge Total mm: 65,5, Materialart: Edelstahl rostbeständig, Werkstoff: 1.4404, Gewinde ZOLL.: 2, Unique-Id: R207 2, SKU 17142230



KOHLER



R-207
Sechskantnippel, Gewinde konisch
 Gewinde ZOLL.: 3/8, Länge Total mm: 29, Unique-Id: R207 3/8, Materialart: Edelstahl rostbeständig, Werkstoff: 1.4404, SKU 17142170



KOHLER



R-207
Sechskantnippel, Gewinde konisch
 Materialart: Edelstahl rostbeständig, Gewinde ZOLL.: 1 1/2, Länge Total mm: 54, Werkstoff: 1.4404, Unique-Id: R207 1 1/2, SKU 17142220



KOHLER



R-207
Sechskantnippel, Gewinde konisch
 Unique-Id: R207 1/4, Materialart: Edelstahl rostbeständig, Werkstoff: 1.4404, Gewinde ZOLL.: 1/4, Länge Total mm: 28, SKU 17142160



KOHLER



R-207
Sechskantnippel, Gewinde konisch
 Unique-Id: R207 1 1/4, Materialart: Edelstahl rostbeständig, Länge Total mm: 54, Werkstoff: 1.4404, Gewinde ZOLL.: 1 1/4, SKU 17142210



KOHLER



R-207-Z

Sechskantnippel, Gewinde zylindrisch

Werkstoff: 1.4404, Länge Total mm: 35, Gewinde ZOLL: 1, Unique-Id: R207-Z-1, Materialart: Edelstahl rostbeständig, SKU 17142440



KOHLER



R-207-ZK

Sechskantnippel, Gewinde zylindrisch/konisch

Werkstoff: 1.4404, Länge Total mm: 24, Gewinde ZOLL: 3/8, Materialart: Edelstahl rostbeständig, Unique-Id: R207-ZK 3/8, SKU 17142620



KOHLER



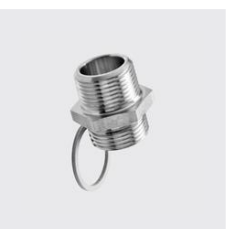
R-207-Z

Sechskantnippel, Gewinde zylindrisch

Werkstoff: 1.4404, Länge Total mm: 32, Materialart: Edelstahl rostbeständig, Gewinde ZOLL: 3/4, Unique-Id: R207-Z 3/4, SKU 17142430



KOHLER



R-207-ZK

Sechskantnippel, Gewinde zylindrisch/konisch

Gewinde ZOLL: 1/4, Länge Total mm: 23.5, Werkstoff: 1.4404, Unique-Id: R207-ZK 1/4, Materialart: Edelstahl rostbeständig, SKU 17142610



KOHLER



R-207-Z

Sechskantnippel, Gewinde zylindrisch

Werkstoff: 1.4404, Gewinde ZOLL: 1/2, Länge Total mm: 32, Unique-Id: R207-Z 1/2, Materialart: Edelstahl rostbeständig, SKU 17142420



KOHLER



R-207-Z

Sechskantnippel, Gewinde zylindrisch

Werkstoff: 1.4404, Gewinde ZOLL: 2, Unique-Id: R207-Z 2, Materialart: Edelstahl rostbeständig, Länge Total mm: 46, SKU 17142470



KOHLER



R-207-Z

Sechskantnippel, Gewinde zylindrisch

Werkstoff: 1.4404, Gewinde ZOLL: 3/8, Länge Total mm: 20.5, Materialart: Edelstahl rostbeständig, Unique-Id: R207-Z 3/8, SKU 17142410



KOHLER



R-207-Z

Sechskantnippel, Gewinde zylindrisch

Werkstoff: 1.4404, Unique-Id: R207-Z 1 1/2, Materialart: Edelstahl rostbeständig, Gewinde ZOLL: 1 1/2, Länge Total mm: 41, SKU 17142460



KOHLER



R-207-Z

Sechskantnippel, Gewinde zylindrisch

Werkstoff: 1.4404, Länge Total mm: 20.5, Unique-Id: R207-Z 1/4, Gewinde ZOLL: 1/4, Materialart: Edelstahl rostbeständig, SKU 17142400



KOHLER



R-207-Z

Sechskantnippel, Gewinde zylindrisch

Werkstoff: 1.4404, Unique-Id: R207-Z 1 1/4, Gewinde ZOLL: 1 1/4, Materialart: Edelstahl rostbeständig, Länge Total mm: 41, SKU 17142450



KOHLER



R-207-ZK
Sechskantnippel, Gewinde zylindrisch/konisch
 Werkstoff: 1.4404, Gewinde ZOLL: 1 1/2, Unique-Id: R207-ZK 1 1/2, Länge Total mm: 46,5, Materialart: Edelstahl rostbeständig, SKU 17142670



R-208
Anschweissnippel, Gewinde konisch
 Materialart: Edelstahl rostbeständig, Gewinde ZOLL: 1 1/4, Unique-Id: R208 4307 1 1/4x50, Werkstoff: 1.4307, Länge Total mm: 50, SKU 17143070



R-207-ZK
Sechskantnippel, Gewinde zylindrisch/konisch
 Werkstoff: 1.4404, Länge Total mm: 46,5, Unique-Id: R207-ZK 1 1/4, Materialart: Edelstahl rostbeständig, Gewinde ZOLL: 1 1/4, SKU 17142660



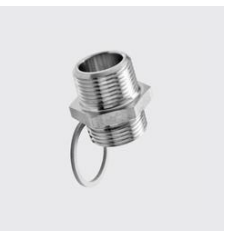
R-208
Anschweissnippel, Gewinde konisch
 Materialart: Edelstahl rostbeständig, Gewinde ZOLL: 1, Werkstoff: 1.4307, Länge Total mm: 40, Unique-Id: R208 4307 1x40, SKU 17143060



R-207-ZK
Sechskantnippel, Gewinde zylindrisch/konisch
 Werkstoff: 1.4404, Gewinde ZOLL: 1, Länge Total mm: 40, Materialart: Edelstahl rostbeständig, Unique-Id: R207-ZK 1, SKU 17142650



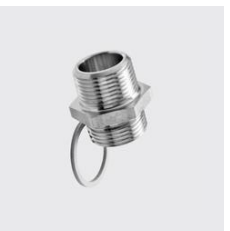
R-208
Anschweissnippel, Gewinde konisch
 Materialart: Edelstahl rostbeständig, Gewinde ZOLL: 3/4, Werkstoff: 1.4307, Länge Total mm: 40, Unique-Id: R208 4307 3/4x40, SKU 17143050



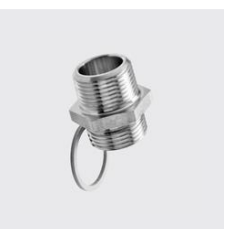
R-207-ZK
Sechskantnippel, Gewinde zylindrisch/konisch
 Werkstoff: 1.4404, Gewinde ZOLL: 3/4, Länge Total mm: 35, Materialart: Edelstahl rostbeständig, Unique-Id: R207-ZK 3/4, SKU 17142640



R-208
Anschweissnippel, Gewinde konisch
 Gewinde ZOLL: 1/2, Länge Total mm: 35, Materialart: Edelstahl rostbeständig, Werkstoff: 1.4307, Unique-Id: R208 4307 1/2x35, SKU 17143040



R-207-ZK
Sechskantnippel, Gewinde zylindrisch/konisch
 Werkstoff: 1.4404, Gewinde ZOLL: 1/2, Materialart: Edelstahl rostbeständig, Länge Total mm: 34, Unique-Id: R207-ZK 1/2, SKU 17142630



R-207-ZK
Sechskantnippel, Gewinde zylindrisch/konisch
 Werkstoff: 1.4404, Gewinde ZOLL: 2, Länge Total mm: 53,5, Materialart: Edelstahl rostbeständig, Unique-Id: R207-ZK 2, SKU 17142680





R-208
Anschweissnippel, Gewinde konisch
Materialart: Edelstahl rostbeständig, Werkstoff: 1.4404,
Gewinde ZOLL: 3/8, Länge Total mm: 30, Unique-id: R208
3/8x30, SKU 17143170



R-208
Anschweissnippel, Gewinde konisch
Materialart: Edelstahl rostbeständig, Werkstoff: 1.4404,
Unique-id: R208 1/2x50, Gewinde ZOLL: 1/2, Länge
Total mm: 50, SKU 17143220



R-208
Anschweissnippel, Gewinde konisch
Unique-id: R208 1/4x30, Materialart: Edelstahl rost-
beständig, Werkstoff: 1.4404, Gewinde ZOLL: 1/4, Länge
Total mm: 30, SKU 17143160



R-208
Anschweissnippel, Gewinde konisch
Materialart: Edelstahl rostbeständig, Werkstoff: 1.4404,
Gewinde ZOLL: 1/4, Länge Total mm: 50, Unique-id:
R208 1/4x50, SKU 17143210



R-208
Anschweissnippel, Gewinde konisch
Materialart: Edelstahl rostbeständig, Gewinde ZOLL: 1/8,
Unique-id: R208 1/8x30, Werkstoff: 1.4404, Länge Total
mm: 30, SKU 17143150



R-208
Anschweissnippel, Gewinde konisch
Materialart: Edelstahl rostbeständig, Werkstoff: 1.4404,
Gewinde ZOLL: 1, Länge Total mm: 40, Unique-id: R208
1x40, SKU 17143200



R-208
Anschweissnippel, Gewinde konisch
Gewinde ZOLL: 2, Unique-id: R208 4307 2x55, Materi-
alart: Edelstahl rostbeständig, Werkstoff: 1.4307, Länge
Total mm: 55, SKU 17143090



R-208
Anschweissnippel, Gewinde konisch
Materialart: Edelstahl rostbeständig, Werkstoff: 1.4404,
Gewinde ZOLL: 3/4, Unique-id: R208 3/4x40, Länge Total
mm: 40, SKU 17143190



R-208
Anschweissnippel, Gewinde konisch
Materialart: Edelstahl rostbeständig, Werkstoff: 1.4307,
Gewinde ZOLL: 1/2, Länge Total mm: 50, Unique-id:
R208 4307 1/2x50, SKU 17143080



R-208
Anschweissnippel, Gewinde konisch
Gewinde ZOLL: 1/2, Länge Total mm: 35, Materialart:
Edelstahl rostbeständig, Werkstoff: 1.4404, Unique-id:
R208 1/2x35, SKU 17143180





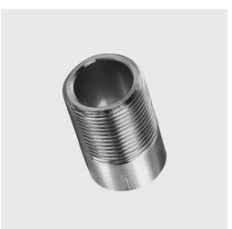
R-208

Anschweisnippel, Gewinde konisch

Materialart: Edelstahl rostbeständig, Werkstoff: 1.4404, Länge Total mm: 80, Gewinde ZOLL: 5, Unique-Id: R208 5x80, SKU 17143270



KOHLER



R-208-Z

Anschweisnippel, Gewinde zylindrisch

Gewinde ZOLL: 3/4, Materialart: Edelstahl rostbeständig, Länge Total mm: 30, Unique-Id: R208-Z 3/4, Werkstoff: 1.4404, SKU 17143535



KOHLER



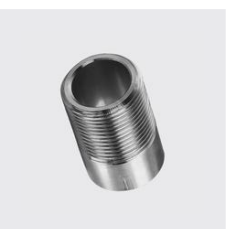
R-208

Anschweisnippel, Gewinde konisch

Materialart: Edelstahl rostbeständig, Werkstoff: 1.4404, Länge Total mm: 80, Gewinde ZOLL: 4, Unique-Id: R208 4x80, SKU 17143260



KOHLER



R-208-Z

Anschweisnippel, Gewinde zylindrisch

Materialart: Edelstahl rostbeständig, Länge Total mm: 30, Werkstoff: 1.4404, Gewinde ZOLL: 1/2, Unique-Id: R208-Z 1/2, SKU 17143530



KOHLER



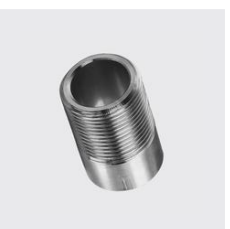
R-208

Anschweisnippel, Gewinde konisch

Materialart: Edelstahl rostbeständig, Werkstoff: 1.4404, Länge Total mm: 65, Unique-Id: R208 3x65, Gewinde ZOLL: 3, SKU 17143250



KOHLER



R-208-Z

Anschweisnippel, Gewinde zylindrisch

Länge Total mm: 25, Materialart: Edelstahl rostbeständig, Gewinde ZOLL: 3/8, Werkstoff: 1.4404, Unique-Id: R208-Z 3/8, SKU 17143525



KOHLER



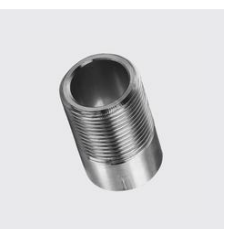
R-208

Anschweisnippel, Gewinde konisch

Materialart: Edelstahl rostbeständig, Werkstoff: 1.4404, Unique-Id: R208 2 1/2x60, Länge Total mm: 60, Gewinde ZOLL: 2 1/2, SKU 17143240



KOHLER



R-208-Z

Anschweisnippel, Gewinde zylindrisch

Länge Total mm: 25, Materialart: Edelstahl rostbeständig, Unique-Id: R208-Z 1/4, Gewinde ZOLL: 1/4, Werkstoff: 1.4404, SKU 17143520



KOHLER



R-208

Anschweisnippel, Gewinde konisch

Gewinde ZOLL: 2, Materialart: Edelstahl rostbeständig, Werkstoff: 1.4404, Länge Total mm: 55, Unique-Id: R208 2x55, SKU 17143230



KOHLER



R-208

Anschweisnippel, Gewinde konisch

Materialart: Edelstahl rostbeständig, Werkstoff: 1.4404, Unique-Id: R208 6x100, Länge Total mm: 100, Gewinde ZOLL: 6, SKU 17143280



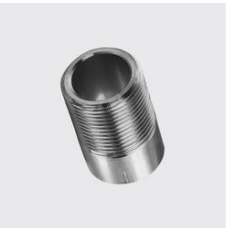
KOHLER



R-210
Doppelnippel
Werkstoff: 1.4404, Länge Total mm: 40, Materialart: Edelstahl rostbeständig, Gewinde ZOLL: 1/8, Unique-Id: R210 1/8x40, SKU 17145150



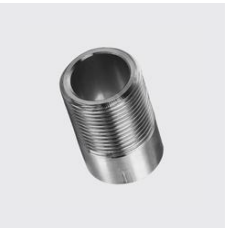
R-210
Doppelnippel
Werkstoff: 1.4404, Materialart: Edelstahl rostbeständig, Unique-Id: R210 1x60, Länge Total mm: 60, Gewinde ZOLL: 1, SKU 17145200



R-208-Z
Anschweissnippel, Gewinde zylindrisch
Gewinde ZOLL: 2, Materialart: Edelstahl rostbeständig, Unique-Id: R208-Z-2, Werkstoff: 1.4404, Länge Total mm: 40, SKU 17143555



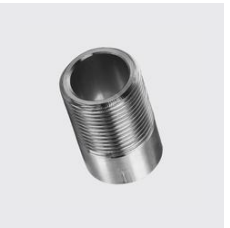
R-210
Doppelnippel
Werkstoff: 1.4404, Materialart: Edelstahl rostbeständig, Gewinde ZOLL: 3/4, Unique-Id: R210 3/4x60, Länge Total mm: 60, SKU 17145190



R-208-Z
Anschweissnippel, Gewinde zylindrisch
Materialart: Edelstahl rostbeständig, Gewinde ZOLL: 1 1/2, Werkstoff: 1.4404, Unique-Id: R208-Z 1 1/2, Länge Total mm: 35, SKU 17143550



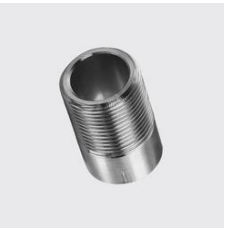
R-210
Doppelnippel
Werkstoff: 1.4404, Unique-Id: R210 1/2x60, Materialart: Edelstahl rostbeständig, Gewinde ZOLL: 1/2, Länge Total mm: 60, SKU 17145180



R-208-Z
Anschweissnippel, Gewinde zylindrisch
Materialart: Edelstahl rostbeständig, Gewinde ZOLL: 1 1/4, Unique-Id: R208-Z 1 1/4, Werkstoff: 1.4404, Länge Total mm: 35, SKU 17143545



R-210
Doppelnippel
Unique-Id: R210 3/8x40, Werkstoff: 1.4404, Länge Total mm: 40, Materialart: Edelstahl rostbeständig, Gewinde ZOLL: 3/8, SKU 17145170



R-208-Z
Anschweissnippel, Gewinde zylindrisch
Gewinde ZOLL: 1, Unique-Id: R208-Z 1, Materialart: Edelstahl rostbeständig, Werkstoff: 1.4404, Länge Total mm: 35, SKU 17143540



R-210
Doppelnippel
Werkstoff: 1.4404, Länge Total mm: 40, Materialart: Edelstahl rostbeständig, Gewinde ZOLL: 1/4, Unique-Id: R210 1/4x40, SKU 17145160





R-210
Doppelnippel
Gewinde ZOLL: 3, Werkstoff: 1.4404, Materialart: Edelstahl rostbeständig, Länge Total mm: 120, Unique-Id: R210 3x120, SKU 17145250



R-208
Anschweissnippel, Gewinde konisch
Materialart: Edelstahl rostbeständig, Werkstoff: 1.4404, Gewinde ZOLL: 1/4, Länge Total mm: 25, Unique-Id: R208 1/4x25, SKU 17148108



R-210
Doppelnippel
Werkstoff: 1.4404, Unique-Id: R210 2 1/2x100, Materialart: Edelstahl rostbeständig, Gewinde ZOLL: 2 1/2, Länge Total mm: 100, SKU 17145240



R-208
Anschweissnippel, Gewinde konisch
Materialart: Edelstahl rostbeständig, Werkstoff: 1.4404, Gewinde ZOLL: 1/4, Länge Total mm: 20, Unique-Id: R208 1/4x20, SKU 17148104



R-210
Doppelnippel
Unique-Id: R210 2x100, Werkstoff: 1.4404, Materialart: Edelstahl rostbeständig, Gewinde ZOLL: 2, Länge Total mm: 100, SKU 17145230



R-208
Anschweissnippel, Gewinde konisch
Materialart: Edelstahl rostbeständig, Werkstoff: 1.4404, Unique-Id: R208 1/4x15, Länge Total mm: 15, Gewinde ZOLL: 1/4, SKU 17148100



R-210
Doppelnippel
Gewinde ZOLL: 1 1/2, Werkstoff: 1.4404, Länge Total mm: 80, Unique-Id: R210 1 1/2x80, Materialart: Edelstahl rostbeständig, SKU 17145220



R-210
Doppelnippel
Werkstoff: 1.4404, Gewinde ZOLL: 5, Unique-Id: R210 5x150, Materialart: Edelstahl rostbeständig, Länge Total mm: 150, SKU 17145280



R-210
Doppelnippel
Werkstoff: 1.4404, Länge Total mm: 80, Unique-Id: R210 1 1/4x80, Materialart: Edelstahl rostbeständig, Gewinde ZOLL: 1 1/4, SKU 17145210



R-210
Doppelnippel
Unique-Id: R210 4x120, Werkstoff: 1.4404, Materialart: Edelstahl rostbeständig, Länge Total mm: 120, Gewinde ZOLL: 4, SKU 17145260





R-208
Anschweissnippel, Gewinde konisch
Gewinde ZOLL: 1/2, Materialart: Edelstahl rostbeständig, Werkstoff: 1.4404, Unique-Id: R208 1/2x25, Länge Total mm: 25, SKU 17148135



R-208
Anschweissnippel, Gewinde konisch
Materialart: Edelstahl rostbeständig, Werkstoff: 1.4404, Gewinde ZOLL: 1, Länge Total mm: 25, Unique-Id: R208 1x25, SKU 17148170



R-208
Anschweissnippel, Gewinde konisch
Gewinde ZOLL: 1/2, Materialart: Edelstahl rostbeständig, Werkstoff: 1.4404, Unique-Id: R208 1/2x20, Länge Total mm: 20, SKU 17148130



R-208
Anschweissnippel, Gewinde konisch
Materialart: Edelstahl rostbeständig, Werkstoff: 1.4404, Unique-Id: R208 3/4x30, Gewinde ZOLL: 3/4, Länge Total mm: 30, SKU 17148160



R-208
Anschweissnippel, Gewinde konisch
Materialart: Edelstahl rostbeständig, Werkstoff: 1.4404, Gewinde ZOLL: 3/8, Länge Total mm: 25, Unique-Id: R208 3/8x25, SKU 17148120



R-208
Anschweissnippel, Gewinde konisch
Materialart: Edelstahl rostbeständig, Werkstoff: 1.4404, Gewinde ZOLL: 3/4, Länge Total mm: 25, Unique-Id: R208 3/4x25, SKU 17148155



R-208
Anschweissnippel, Gewinde konisch
Materialart: Edelstahl rostbeständig, Werkstoff: 1.4404, Gewinde ZOLL: 3/8, Unique-Id: R208 3/8x20, Länge Total mm: 20, SKU 17148116



R-208
Anschweissnippel, Gewinde konisch
Materialart: Edelstahl rostbeständig, Werkstoff: 1.4404, Unique-Id: R208 3/4x20, Gewinde ZOLL: 3/4, Länge Total mm: 20, SKU 17148150



R-208
Anschweissnippel, Gewinde konisch
Materialart: Edelstahl rostbeständig, Werkstoff: 1.4404, Gewinde ZOLL: 3/8, Unique-Id: R208 3/8x15, Länge Total mm: 15, SKU 17148112



R-208
Anschweissnippel, Gewinde konisch
Gewinde ZOLL: 1/2, Materialart: Edelstahl rostbeständig, Werkstoff: 1.4404, Unique-Id: R208 1/2x30, Länge Total mm: 30, SKU 17148140





R-208
Anschweissnippel, Gewinde konisch
Materialart: Edelstahl rostbeständig, Werkstoff: 1.4404,
Gewinde ZOLL: 1 1/2, Länge Total mm: 30, Unique-Id: R208
R208 1 1/2x30, SKU 17148200



R-208
Anschweissnippel, Gewinde konisch
Gewinde ZOLL: 2, Materialart: Edelstahl rostbeständig,
Werkstoff: 1.4404, Unique-Id: R208 2x50, Länge Total
mm: 50, SKU 17148230



R-208
Anschweissnippel, Gewinde konisch
Materialart: Edelstahl rostbeständig, Werkstoff: 1.4404,
Gewinde ZOLL: 1 1/4, Länge Total mm: 300, Unique-Id:
R208 1 1/4x300, SKU 17148190



R-208
Anschweissnippel, Gewinde konisch
Gewinde ZOLL: 2, Materialart: Edelstahl rostbeständig,
Werkstoff: 1.4404, Unique-Id: R208 2x40, Länge Total
mm: 40, SKU 17148225



R-208
Anschweissnippel, Gewinde konisch
Materialart: Edelstahl rostbeständig, Werkstoff: 1.4404,
Unique-Id: R208 1 1/4x150, Gewinde ZOLL: 1 1/4, Länge
Total mm: 150, SKU 17148185



R-208
Anschweissnippel, Gewinde konisch
Gewinde ZOLL: 2, Materialart: Edelstahl rostbeständig,
Werkstoff: 1.4404, Länge Total mm: 30, Unique-Id: R208
2x30, SKU 17148220



R-208
Anschweissnippel, Gewinde konisch
Materialart: Edelstahl rostbeständig, Werkstoff: 1.4404,
Unique-Id: R208 1 1/4x30, Gewinde ZOLL: 1 1/4, Länge
Total mm: 30, SKU 17148180



R-208
Anschweissnippel, Gewinde konisch
Materialart: Edelstahl rostbeständig, Werkstoff: 1.4404,
Unique-Id: R208 1 1/2x300, Gewinde ZOLL: 1 1/2, Länge
Total mm: 300, SKU 17148210



R-208
Anschweissnippel, Gewinde konisch
Materialart: Edelstahl rostbeständig, Werkstoff: 1.4404,
Gewinde ZOLL: 1, Länge Total mm: 30, Unique-Id: R208
1x30, SKU 17148175



R-208
Anschweissnippel, Gewinde konisch
Materialart: Edelstahl rostbeständig, Werkstoff: 1.4404,
Unique-Id: R208 1 1/2x150, Länge Total mm: 150,
Gewinde ZOLL: 1 1/2, SKU 17148205





R-208
Anschweissnippel, Gewinde konisch
 Materialart: Edelstahl rostbeständig, Werkstoff: 1.4404,
 Länge Total mm.: 80, Gewinde ZOLL.: 2 1/2, Unique-Id.:
 R208 2 1/2x80, SKU 17148280



R-208
Anschweissnippel, Gewinde konisch
 Materialart: Edelstahl rostbeständig, Werkstoff: 1.4404,
 Länge Total mm.: 80, Unique-Id.: R208 3x80, Gewinde
 ZOLL.: 3, SKU 17148300



R-208
Anschweissnippel, Gewinde konisch
 Materialart: Edelstahl rostbeständig, Werkstoff: 1.4404,
 Länge Total mm.: 50, Unique-Id.: R208 2 1/2x50, Gewinde
 ZOLL.: 2 1/2, SKU 17148255



R-208
Anschweissnippel, Gewinde konisch
 Materialart: Edelstahl rostbeständig, Werkstoff: 1.4404,
 Länge Total mm.: 50, Unique-Id.: R208 3x50, Gewinde
 ZOLL.: 3, SKU 17148290



R-208
Anschweissnippel, Gewinde konisch
 Materialart: Edelstahl rostbeständig, Werkstoff: 1.4404,
 Unique-Id.: R208 2 1/2x40, Länge Total mm.: 40, Gewinde
 ZOLL.: 2 1/2, SKU 17148250



R-208
Anschweissnippel, Gewinde konisch
 Materialart: Edelstahl rostbeständig, Werkstoff: 1.4404,
 Unique-Id.: R208 3x40, Länge Total mm.: 40, Gewinde
 ZOLL.: 3, SKU 17148280



R-208
Anschweissnippel, Gewinde konisch
 Gewinde ZOLL.: 2, Materialart: Edelstahl rostbeständig,
 Werkstoff: 1.4404, Länge Total mm.: 300, Unique-Id.: R208
 2x300, SKU 17148240



R-208
Anschweissnippel, Gewinde konisch
 Materialart: Edelstahl rostbeständig, Werkstoff: 1.4404,
 Unique-Id.: R208 2 1/2x300, Länge Total mm.: 300,
 Gewinde ZOLL.: 2 1/2, SKU 17148270



R-208
Anschweissnippel, Gewinde konisch
 Gewinde ZOLL.: 2, Materialart: Edelstahl rostbeständig,
 Werkstoff: 1.4404, Länge Total mm.: 150, Unique-Id.: R208
 2x150, SKU 17148235



R-208
Anschweissnippel, Gewinde konisch
 Materialart: Edelstahl rostbeständig, Werkstoff: 1.4404,
 Unique-Id.: R208 2 1/2x150, Länge Total mm.: 150,
 Gewinde ZOLL.: 2 1/2, SKU 17148265





R-210

Doppelnippel

Unique-Id: R210 1/4x30, Werkstoff: 1.4404, Materialart: Edelstahl rostbeständig, Gewinde ZOLL: 1/4, Länge Total mm: 30, SKU 17148510



KOHLER



R-210

Doppelnippel

Länge Total mm: 50, Werkstoff: 1.4404, Materialart: Edelstahl rostbeständig, Gewinde ZOLL: 3/4, Unique-Id: R210 3/4x50, SKU 17148545



KOHLER



R-208

Anschweissnippel, Gewinde konisch

Materialart: Edelstahl rostbeständig, Werkstoff: 1.4404, Länge Total mm: 150, Gewinde ZOLL: 4, Unique-Id: R208 4x150, SKU 17148330



KOHLER



R-210

Doppelnippel

Unique-Id: R210 3/4x40, Werkstoff: 1.4404, Länge Total mm: 40, Materialart: Edelstahl rostbeständig, Gewinde ZOLL: 3/4, SKU 17148540



KOHLER



R-208

Anschweissnippel, Gewinde konisch

Materialart: Edelstahl rostbeständig, Werkstoff: 1.4404, Länge Total mm: 50, Gewinde ZOLL: 4, Unique-Id: R208 4x50, SKU 17148320



KOHLER



R-210

Doppelnippel

Länge Total mm: 50, Werkstoff: 1.4404, Materialart: Edelstahl rostbeständig, Unique-Id: R210 1/2x50, Gewinde ZOLL: 1/2, SKU 17148535



KOHLER



R-208

Anschweissnippel, Gewinde konisch

Materialart: Edelstahl rostbeständig, Werkstoff: 1.4404, Unique-Id: R208 3x300, Länge Total mm: 300, Gewinde ZOLL: 3, SKU 17148310



KOHLER



R-210

Doppelnippel

Unique-Id: R210 1/2x40, Werkstoff: 1.4404, Länge Total mm: 40, Materialart: Edelstahl rostbeständig, Gewinde ZOLL: 1/2, SKU 17148530



KOHLER



R-208

Anschweissnippel, Gewinde konisch

Materialart: Edelstahl rostbeständig, Werkstoff: 1.4404, Länge Total mm: 150, Unique-Id: R208 3x150, Gewinde ZOLL: 3, SKU 17148305



KOHLER



R-210

Doppelnippel

Werkstoff: 1.4404, Unique-Id: R210 3/8x30, Materialart: Edelstahl rostbeständig, Gewinde ZOLL: 3/8, Länge Total mm: 30, SKU 17148520



KOHLER



R-210

Doppelnippel

Werkstoff: 1.4404, Länge Total mm: 70, Materialart: Edelstahl rostbeständig, Gewinde ZOLL: 1 1/4, Unique-Id: R210 1/4x70, SKU 17148570



KOHLER



R-210

Doppelnippel

Werkstoff: 1.4404, Länge Total mm: 70, Materialart: Edelstahl rostbeständig, Gewinde ZOLL: 2, Unique-Id: R210 2x70, SKU 17148605



KOHLER



R-210

Doppelnippel

Werkstoff: 1.4404, Unique-Id: R210 1/4x60, Materialart: Edelstahl rostbeständig, Gewinde ZOLL: 1 1/4, Länge Total mm: 60, SKU 17148565



KOHLER



R-210

Doppelnippel

Werkstoff: 1.4404, Materialart: Edelstahl rostbeständig, Gewinde ZOLL: 2, Länge Total mm: 60, Unique-Id: R210 2x60, SKU 17148600



KOHLER



R-210

Doppelnippel

Länge Total mm: 50, Werkstoff: 1.4404, Materialart: Edelstahl rostbeständig, Gewinde ZOLL: 1 1/4, Unique-Id: R210 1/4x50, SKU 17148560



KOHLER



R-210

Doppelnippel

Gewinde ZOLL: 1 1/2, Werkstoff: 1.4404, Länge Total mm: 70, Materialart: Edelstahl rostbeständig, Unique-Id: R210 1 1/2x70, SKU 17148590



KOHLER



R-210

Doppelnippel

Länge Total mm: 50, Werkstoff: 1.4404, Unique-Id: R210 1x50, Materialart: Edelstahl rostbeständig, Gewinde ZOLL: 1, SKU 17148550



KOHLER



R-210

Doppelnippel

Gewinde ZOLL: 1 1/2, Werkstoff: 1.4404, Materialart: Edelstahl rostbeständig, Unique-Id: R210 1 1/2x50, Länge Total mm: 60, SKU 17148585



KOHLER



R-210

Doppelnippel

Werkstoff: 1.4404, Unique-Id: R210 1x40, Länge Total mm: 40, Materialart: Edelstahl rostbeständig, Gewinde ZOLL: 1, SKU 17148548



KOHLER



R-210

Doppelnippel

Gewinde ZOLL: 1 1/2, Länge Total mm: 50, Werkstoff: 1.4404, Unique-Id: R210 1 1/2x50, Materialart: Edelstahl rostbeständig, SKU 17148580



KOHLER



R-210

Doppelnippel

Werkstoff: 1.4404, Länge Total mm: 90, Materialart: Edelstahl rostbeständig, Unique-Id: R210 2 1/2x90, Gewinde ZOLL: 2 1/2, SKU 17148635



R-210

Doppelnippel

Gewinde ZOLL: 3, Unique-Id: R210 3x100, Werkstoff: 1.4404, Materialart: Edelstahl rostbeständig, Länge Total mm: 100, SKU 17148670



R-210

Doppelnippel

Unique-Id: R210 2 1/2x80, Werkstoff: 1.4404, Länge Total mm: 80, Materialart: Edelstahl rostbeständig, Gewinde ZOLL: 2 1/2, SKU 17148633



R-210

Doppelnippel

Gewinde ZOLL: 3, Werkstoff: 1.4404, Länge Total mm: 90, Materialart: Edelstahl rostbeständig, Unique-Id: R210 3x90, SKU 17148665



R-210

Doppelnippel

Werkstoff: 1.4404, Länge Total mm: 70, Materialart: Edelstahl rostbeständig, Gewinde ZOLL: 2 1/2, Unique-Id: R210 2 1/2x70, SKU 17148630



R-210

Doppelnippel

Gewinde ZOLL: 3, Werkstoff: 1.4404, Länge Total mm: 80, Unique-Id: R210 3x80, Materialart: Edelstahl rostbeständig, SKU 17148660



R-210

Doppelnippel

Werkstoff: 1.4404, Länge Total mm: 90, Materialart: Edelstahl rostbeständig, Gewinde ZOLL: 2, Unique-Id: R210 2x90, SKU 17148615



R-210

Doppelnippel

Unique-Id: R210 2 1/2x300, Werkstoff: 1.4404, Materialart: Edelstahl rostbeständig, Gewinde ZOLL: 2 1/2, Länge Total mm: 300, SKU 17148645



R-210

Doppelnippel

Unique-Id: R210 2x80, Werkstoff: 1.4404, Länge Total mm: 80, Materialart: Edelstahl rostbeständig, Gewinde ZOLL: 2, SKU 17148610



R-210

Doppelnippel

Werkstoff: 1.4404, Materialart: Edelstahl rostbeständig, Gewinde ZOLL: 2 1/2, Länge Total mm: 250, Unique-Id: R210 2 1/2x250, SKU 17148640





R-216
Runde Mutter
 Gewinde ZOLL: 1/8, Unique-Id: R216 1/8, Materialart: Edelstahl rostbeständig, Länge Total mm: 9, Werkstoff: 1.4404, SKU 17150150



R-216
Runde Mutter
 Materialart: Edelstahl rostbeständig, Gewinde ZOLL: 1, Länge Total mm: 15, Werkstoff: 1.4404, Unique-Id: R216 1, SKU 17150200



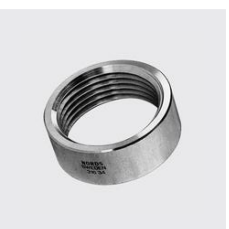
R-210
Doppelrippel
 Werkstoff: 1.4404, Unique-Id: R210 4x200, Materialart: Edelstahl rostbeständig, Länge Total mm: 200, Gewinde ZOLL: 4, SKU 17148700



R-216
Runde Mutter
 Unique-Id: R216 3/4, Materialart: Edelstahl rostbeständig, Werkstoff: 1.4404, Gewinde ZOLL: 3/4, Länge Total mm: 13, SKU 17150190



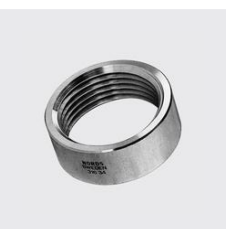
R-210
Doppelrippel
 Gewinde ZOLL: 3, Werkstoff: 1.4404, Materialart: Edelstahl rostbeständig, Unique-Id: R210 3x300, Länge Total mm: 300, SKU 17148695



R-216
Runde Mutter
 Materialart: Edelstahl rostbeständig, Länge Total mm: 12, Unique-Id: R216 1/2, Werkstoff: 1.4404, Gewinde ZOLL: 1/2, SKU 17150180



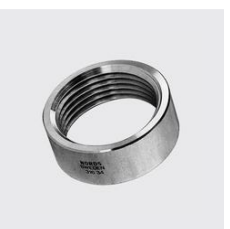
R-210
Doppelrippel
 Gewinde ZOLL: 3, Werkstoff: 1.4404, Materialart: Edelstahl rostbeständig, Länge Total mm: 250, Unique-Id: R210 3x250, SKU 17148690



R-216
Runde Mutter
 Materialart: Edelstahl rostbeständig, Unique-Id: R216 3/8, Werkstoff: 1.4404, Gewinde ZOLL: 3/8, Länge Total mm: 10, SKU 17150170



R-210
Doppelrippel
 Gewinde ZOLL: 3, Werkstoff: 1.4404, Materialart: Edelstahl rostbeständig, Länge Total mm: 150, Unique-Id: R210 3x150, SKU 17148680

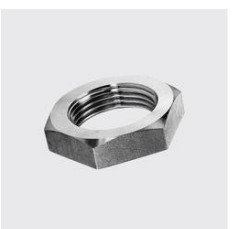


R-216
Runde Mutter
 Materialart: Edelstahl rostbeständig, Unique-Id: R216 1/4, Werkstoff: 1.4404, Gewinde ZOLL: 1/4, Länge Total mm: 10, SKU 17150160





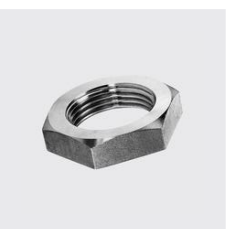
R-216
Runde Mutter
 Materialart: Edelstahl rostbeständig, Werkstoff: 1.4404,
 Gewinde ZOLL: 3, Länge Total mm: 25, Unique-Id: R216
 3, SKU 17150260



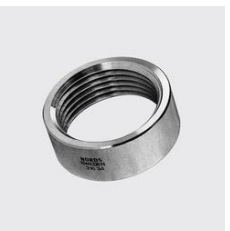
R-217
Sechskantmutter
 Materialart: Edelstahl rostbeständig, Werkstoff: 1.4404,
 Länge Total mm: 36, Gewinde ZOLL: 3/4, Unique-Id: R217
 3/4, SKU 17151190



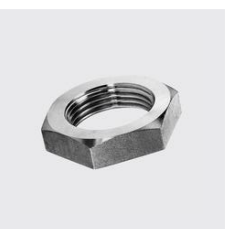
R-216
Runde Mutter
 Unique-Id: R216 2 1/2, Materialart: Edelstahl rost-
 beständig, Gewinde ZOLL: 2 1/2, Werkstoff: 1.4404,
 Länge Total mm: 23, SKU 17150250



R-217
Sechskantmutter
 Materialart: Edelstahl rostbeständig, Werkstoff: 1.4404,
 Gewinde ZOLL: 1/2, Länge Total mm: 32, Unique-Id: R217
 1/2, SKU 17151180



R-216
Runde Mutter
 Gewinde ZOLL: 2, Länge Total mm: 19, Materialart: Edel-
 stahl rostbeständig, Werkstoff: 1.4404, Unique-Id: R216
 2, SKU 17150240



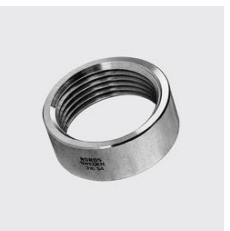
R-217
Sechskantmutter
 Materialart: Edelstahl rostbeständig, Werkstoff: 1.4404,
 Gewinde ZOLL: 3/8, Länge Total mm: 27, Unique-Id: R217
 3/8, SKU 17151170



R-216
Runde Mutter
 Materialart: Edelstahl rostbeständig, Länge Total mm: 18,
 Werkstoff: 1.4404, Gewinde ZOLL: 1 1/2, Unique-Id: R216
 1 1/2, SKU 17150220



R-217
Sechskantmutter
 Länge Total mm: 22, Materialart: Edelstahl rostbeständig,
 Werkstoff: 1.4404, Unique-Id: R217 1/4, Gewinde ZOLL:
 1/4, SKU 17151160



R-216
Runde Mutter
 Gewinde ZOLL: 1 1/4, Materialart: Edelstahl rost-
 beständig, Unique-Id: R216 1 1/4, Werkstoff: 1.4404,
 Länge Total mm: 17, SKU 17150210



R-217
Sechskantmutter
 Materialart: Edelstahl rostbeständig, Werkstoff: 1.4404,
 Gewinde ZOLL: 7/8, Unique-Id: R217 1/8, Länge Total
 mm: 17, SKU 17151150





R-217
Sechskantmutter
 Länge Total mm: 95, Unique-Id: R217 2 1/2, Materialart: Edelstahl rostbeständig, Werkstoff: 1.4404, Gewinde ZOLL: 2 1/2, SKU 17151240



R-228
Rohrverbinder mit Muffe und Mutter
 Materialart: Edelstahl rostbeständig, Werkstoff: 1.4404, Unique-Id: R228 3/4, Länge Total mm: 120, Gewinde ZOLL: 3/4, SKU 17159180



R-217
Sechskantmutter
 Materialart: Edelstahl rostbeständig, Werkstoff: 1.4404, Unique-Id: R217 2, Länge Total mm: 75, Gewinde ZOLL: 2, SKU 17151230



R-228
Rohrverbinder mit Muffe und Mutter
 Materialart: Edelstahl rostbeständig, Werkstoff: 1.4404, Unique-Id: R228 1/2, Gewinde ZOLL: 1/2, Länge Total mm: 100, SKU 17159170



R-217
Sechskantmutter
 Gewinde ZOLL: 1 1/2, Unique-Id: R217 1 1/2, Materialart: Edelstahl rostbeständig, Werkstoff: 1.4404, Länge Total mm: 60, SKU 17151220



R-228
Rohrverbinder mit Muffe und Mutter
 Materialart: Edelstahl rostbeständig, Werkstoff: 1.4404, Gewinde ZOLL: 3/8, Länge Total mm: 100, Unique-Id: R228 3/8, SKU 17159160



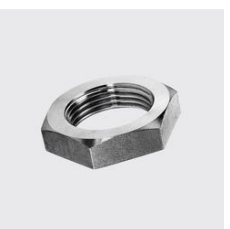
R-217
Sechskantmutter
 Materialart: Edelstahl rostbeständig, Werkstoff: 1.4404, Länge Total mm: 55, Gewinde ZOLL: 1 1/4, Unique-Id: R217 1 1/4, SKU 17151210



R-228
Rohrverbinder mit Muffe und Mutter
 Materialart: Edelstahl rostbeständig, Werkstoff: 1.4404, Gewinde ZOLL: 1/4, Länge Total mm: 80, Unique-Id: R228 1/4, SKU 17159150



R-217
Sechskantmutter
 Länge Total mm: 46, Unique-Id: R217 1, Materialart: Edelstahl rostbeständig, Werkstoff: 1.4404, Gewinde ZOLL: 1, SKU 17151200



R-217
Sechskantmutter
 Materialart: Edelstahl rostbeständig, Werkstoff: 1.4404, Länge Total mm: 105, Gewinde ZOLL: 3, Unique-Id: R217 3, SKU 17151250





R-208

Anschweissnippel, Gewinde konisch

Materialart: Edelstahl rostbeständig, Werkstoff: 1.4404, Gewinde ZOLL: 3/8, Länge Total mm: 100, Unique-Id: R208 3/8x100, SKU 17184160



R-208

Anschweissnippel, Gewinde konisch

Materialart: Edelstahl rostbeständig, Werkstoff: 1.4404, Länge Total mm: 200, Gewinde ZOLL: 1 1/2, Unique-Id: R208 1 1/2x200, SKU 17184260



R-208

Anschweissnippel, Gewinde konisch

Materialart: Edelstahl rostbeständig, Werkstoff: 1.4404, Gewinde ZOLL: 1/4, Länge Total mm: 100, Unique-Id: R208 1/4x100, SKU 17184140



R-208

Anschweissnippel, Gewinde konisch

Materialart: Edelstahl rostbeständig, Werkstoff: 1.4404, Länge Total mm: 200, Gewinde ZOLL: 1 1/4, Unique-Id: R208 1 1/4x200, SKU 17184240



R-228

Rohrverbinder mit Muffe und Mutter

Materialart: Edelstahl rostbeständig, Werkstoff: 1.4404, Gewinde ZOLL: 1 1/2, Unique-Id: R228 1 1/2, Länge Total mm: 150, SKU 17159210



R-208

Anschweissnippel, Gewinde konisch

Materialart: Edelstahl rostbeständig, Werkstoff: 1.4404, Gewinde ZOLL: 1, Länge Total mm: 150, Unique-Id: R208 1x150, SKU 17184220



R-228

Rohrverbinder mit Muffe und Mutter

Materialart: Edelstahl rostbeständig, Werkstoff: 1.4404, Unique-Id: R228 1 1/4, Länge Total mm: 150, Gewinde ZOLL: 1 1/4, SKU 17159200



R-208

Anschweissnippel, Gewinde konisch

Materialart: Edelstahl rostbeständig, Werkstoff: 1.4404, Unique-Id: R208 3/4x150, Gewinde ZOLL: 3/4, Länge Total mm: 150, SKU 17184200



R-228

Rohrverbinder mit Muffe und Mutter

Materialart: Edelstahl rostbeständig, Werkstoff: 1.4404, Gewinde ZOLL: 1, Unique-Id: R228 1, Länge Total mm: 140, SKU 17159190



R-208

Anschweissnippel, Gewinde konisch

Gewinde ZOLL: 1/2, Materialart: Edelstahl rostbeständig, Werkstoff: 1.4404, Länge Total mm: 150, Unique-Id: R208 1/2x150, SKU 17184180





R-208
Anschweissnippel, Gewinde konisch
Gewinde ZOLL: 1/2, Materialart: Edelstahl rostbeständig,
Werkstoff: 1.4404, Länge Total mm: 40, Unique-Id: R208
1/2x40, SKU 17184330



R-208
Anschweissnippel, Gewinde konisch
Materialart: Edelstahl rostbeständig, Werkstoff: 1.4404,
Unique-Id: R208 1x50, Gewinde ZOLL: 1, Länge Total
mm: 50, SKU 17184370



R-208
Anschweissnippel, Gewinde konisch
Materialart: Edelstahl rostbeständig, Werkstoff: 1.4404,
Gewinde ZOLL: 3/8, Unique-Id: R208 3/8x40, Länge Total
mm: 40, SKU 17184320



R-208
Anschweissnippel, Gewinde konisch
Materialart: Edelstahl rostbeständig, Werkstoff: 1.4404,
Unique-Id: R208 3/4x50, Gewinde ZOLL: 3/4, Länge Total
mm: 50, SKU 17184366



R-208
Anschweissnippel, Gewinde konisch
Materialart: Edelstahl rostbeständig, Werkstoff: 1.4404,
Gewinde ZOLL: 1/4, Länge Total mm: 40, Unique-Id: R208
1/4x40, SKU 17184310



R-208
Anschweissnippel, Gewinde konisch
Gewinde ZOLL: 1/2, Materialart: Edelstahl rostbeständig,
Werkstoff: 1.4404, Unique-Id: R208 1/2x50, Länge Total
mm: 50, SKU 17184362



R-208
Anschweissnippel, Gewinde konisch
Materialart: Edelstahl rostbeständig, Gewinde ZOLL: 1/8,
Werkstoff: 1.4404, Länge Total mm: 40, Unique-Id: R208
1/8x40, SKU 17184300



R-208
Anschweissnippel, Gewinde konisch
Materialart: Edelstahl rostbeständig, Werkstoff: 1.4404,
Gewinde ZOLL: 3/8, Länge Total mm: 50, Unique-Id: R208
3/8x50, SKU 17184358



R-208
Anschweissnippel, Gewinde konisch
Gewinde ZOLL: 2, Materialart: Edelstahl rostbeständig,
Werkstoff: 1.4404, Länge Total mm: 200, Unique-Id: R208
2x200, SKU 17184280



R-208
Anschweissnippel, Gewinde konisch
Materialart: Edelstahl rostbeständig, Werkstoff: 1.4404,
Gewinde ZOLL: 1/4, Länge Total mm: 50, Unique-Id: R208
1/4x50, SKU 17184354





R-208

Anschweissnippel, Gewinde konisch

Materialart: Edelstahl rostbeständig, Werkstoff: 1.4404,
Gewinde ZOLL: 3/4, Länge Total mm: 60, Unique-Id: R208
3/4x60, SKU 17184440



KOHLER



R-208

Anschweissnippel, Gewinde konisch

Materialart: Edelstahl rostbeständig, Werkstoff: 1.4404,
Unique-Id: R208 1/4x70, Gewinde ZOLL: 1/4, Länge Total
mm: 70, SKU 17184484



KOHLER



R-208

Anschweissnippel, Gewinde konisch

Gewinde ZOLL: 1/2, Materialart: Edelstahl rostbeständig,
Werkstoff: 1.4404, Unique-Id: R208 1/2x60, Länge Total
mm: 60, SKU 17184430



KOHLER



R-208

Anschweissnippel, Gewinde konisch

Gewinde ZOLL: 2, Materialart: Edelstahl rostbeständig,
Werkstoff: 1.4404, Länge Total mm: 60, Unique-Id: R208
2x60, SKU 17184480



KOHLER



R-208

Anschweissnippel, Gewinde konisch

Materialart: Edelstahl rostbeständig, Werkstoff: 1.4404,
Gewinde ZOLL: 3/8, Unique-Id: R208 3/8x60, Länge Total
mm: 60, SKU 17184420



KOHLER



R-208

Anschweissnippel, Gewinde konisch

Materialart: Edelstahl rostbeständig, Werkstoff: 1.4404,
Gewinde ZOLL: 1 1/2, Länge Total mm: 60, Unique-Id:
R208 1 1/2x60, SKU 17184470



KOHLER



R-208

Anschweissnippel, Gewinde konisch

Materialart: Edelstahl rostbeständig, Werkstoff: 1.4404,
Unique-Id: R208 1/4x60, Gewinde ZOLL: 1/4, Länge Total
mm: 60, SKU 17184410



KOHLER



R-208

Anschweissnippel, Gewinde konisch

Materialart: Edelstahl rostbeständig, Werkstoff: 1.4404,
Unique-Id: R208 1 1/4x60, Gewinde ZOLL: 1 1/4, Länge
Total mm: 60, SKU 17184460



KOHLER



R-208

Anschweissnippel, Gewinde konisch

Materialart: Edelstahl rostbeständig, Gewinde ZOLL: 1/8,
Werkstoff: 1.4404, Länge Total mm: 60, Unique-Id: R208
1/8x60, SKU 17184400



KOHLER



R-208

Anschweissnippel, Gewinde konisch

Materialart: Edelstahl rostbeständig, Werkstoff: 1.4404,
Unique-Id: R208 1x60, Gewinde ZOLL: 1, Länge Total
mm: 60, SKU 17184450



KOHLER



R-208
Anschweissnippel, Gewinde konisch
Materialart: Edelstahl rostbeständig, Werkstoff: 1.4404,
Unique-Id: R208 1/4x70, Gewinde ZOLL: 1/4, Länge
Total mm: 70, SKU 17184494



KOHLER



R-208
Anschweissnippel, Gewinde konisch
Materialart: Edelstahl rostbeständig, Werkstoff: 1.4404,
Gewinde ZOLL: 3/8, Länge Total mm: 80, Unique-Id: R208
3/8x80, SKU 17184520



KOHLER



R-208
Anschweissnippel, Gewinde konisch
Materialart: Edelstahl rostbeständig, Werkstoff: 1.4404,
Gewinde ZOLL: 1, Unique-Id: R208 1x70, Länge Total
mm: 70, SKU 17184492



KOHLER



R-208
Anschweissnippel, Gewinde konisch
Materialart: Edelstahl rostbeständig, Werkstoff: 1.4404,
Länge Total mm: 80, Unique-Id: R208 1/4x80, Gewinde
ZOLL: 1/4, SKU 17184510



KOHLER



R-208
Anschweissnippel, Gewinde konisch
Materialart: Edelstahl rostbeständig, Werkstoff: 1.4404,
Gewinde ZOLL: 3/4, Unique-Id: R208 3/4x70, Länge Total
mm: 70, SKU 17184490



KOHLER



R-208
Anschweissnippel, Gewinde konisch
Materialart: Edelstahl rostbeständig, Gewinde ZOLL: 1/8,
Werkstoff: 1.4404, Länge Total mm: 80, Unique-Id: R208
1/8x80, SKU 17184500



KOHLER



R-208
Anschweissnippel, Gewinde konisch
Gewinde ZOLL: 1/2, Materialart: Edelstahl rostbeständig,
Werkstoff: 1.4404, Länge Total mm: 70, Unique-Id: R208
1/2x70, SKU 17184488



KOHLER



R-208
Anschweissnippel, Gewinde konisch
Gewinde ZOLL: 2, Materialart: Edelstahl rostbeständig,
Werkstoff: 1.4404, Unique-Id: R208 2x70, Länge Total
mm: 70, SKU 17184498



KOHLER



R-208
Anschweissnippel, Gewinde konisch
Materialart: Edelstahl rostbeständig, Werkstoff: 1.4404,
Gewinde ZOLL: 3/8, Unique-Id: R208 3/8x70, Länge Total
mm: 70, SKU 17184486



KOHLER



R-208
Anschweissnippel, Gewinde konisch
Materialart: Edelstahl rostbeständig, Werkstoff: 1.4404,
Gewinde ZOLL: 1/2, Länge Total mm: 70, Unique-Id:
R208 1/2x70, SKU 17184496



KOHLER



R-208
Anschweissnippel, Gewinde konisch
Materialart: Edelstahl rostbeständig, Werkstoff: 1.4404,
Länge Total mm.: 80, Gewinde ZOLL.: 1 1/2, Unique-Id: R208
R208 1/2x80, SKU 17184570



R-208
Anschweissnippel, Gewinde konisch
Materialart: Edelstahl rostbeständig, Werkstoff: 1.4404,
Gewinde ZOLL.: 3/4, Länge Total mm.: 90, Unique-Id: R208
3/4x90, SKU 17184590



R-208
Anschweissnippel, Gewinde konisch
Materialart: Edelstahl rostbeständig, Werkstoff: 1.4404,
Länge Total mm.: 80, Gewinde ZOLL.: 1 1/4, Unique-Id: R208
R208 1/4x80, SKU 17184560



R-208
Anschweissnippel, Gewinde konisch
Gewinde ZOLL.: 1/2, Materialart: Edelstahl rostbeständig,
Werkstoff: 1.4404, Länge Total mm.: 90, Unique-Id: R208
1/2x90, SKU 17184588



R-208
Anschweissnippel, Gewinde konisch
Materialart: Edelstahl rostbeständig, Werkstoff: 1.4404,
Länge Total mm.: 80, Gewinde ZOLL.: 1, Unique-Id: R208
1x80, SKU 17184550



R-208
Anschweissnippel, Gewinde konisch
Materialart: Edelstahl rostbeständig, Werkstoff: 1.4404,
Gewinde ZOLL.: 3/8, Länge Total mm.: 90, Unique-Id: R208
3/8x90, SKU 17184586



R-208
Anschweissnippel, Gewinde konisch
Materialart: Edelstahl rostbeständig, Werkstoff: 1.4404,
Länge Total mm.: 80, Gewinde ZOLL.: 3/4, Unique-Id: R208
3/4x80, SKU 17184540



R-208
Anschweissnippel, Gewinde konisch
Materialart: Edelstahl rostbeständig, Werkstoff: 1.4404,
Unique-Id: R208 1/4x90, Gewinde ZOLL.: 1/4, Länge Total
mm.: 90, SKU 17184584



R-208
Anschweissnippel, Gewinde konisch
Gewinde ZOLL.: 1/2, Materialart: Edelstahl rostbeständig,
Werkstoff: 1.4404, Länge Total mm.: 80, Unique-Id: R208
1/2x80, SKU 17184530



R-208
Anschweissnippel, Gewinde konisch
Gewinde ZOLL.: 2, Materialart: Edelstahl rostbeständig,
Werkstoff: 1.4404, Länge Total mm.: 80, Unique-Id: R208
2x80, SKU 17184580





R-208
Anschweissnippel, Gewinde konisch
Gewinde ZOLL: 1/2, Materialart: Edelstahl rostbeständig,
Werkstoff: 1.4404, Länge Total mm: 100, Unique-Id: R208
1/2x100, SKU 17184600



R-208
Anschweissnippel, Gewinde konisch
Gewinde ZOLL: 2, Materialart: Edelstahl rostbeständig,
Werkstoff: 1.4404, Länge Total mm: 100, Unique-Id: R208
2x100, SKU 17184650



R-208
Anschweissnippel, Gewinde konisch
Gewinde ZOLL: 2, Materialart: Edelstahl rostbeständig,
Werkstoff: 1.4404, Länge Total mm: 90, Unique-Id: R208
2x90, SKU 17184598



R-208
Anschweissnippel, Gewinde konisch
Materialart: Edelstahl rostbeständig, Werkstoff: 1.4404,
Unique-Id: R208 1/2x100, Gewinde ZOLL: 1/2, Länge
Total mm: 100, SKU 17184640



R-208
Anschweissnippel, Gewinde konisch
Materialart: Edelstahl rostbeständig, Werkstoff: 1.4404,
Gewinde ZOLL: 1/2, Länge Total mm: 90, Unique-Id:
R208 1/2x90, SKU 17184596



R-208
Anschweissnippel, Gewinde konisch
Materialart: Edelstahl rostbeständig, Werkstoff: 1.4404,
Gewinde ZOLL: 1/4, Länge Total mm: 100, Unique-Id:
R208 1/4x100, SKU 17184630



R-208
Anschweissnippel, Gewinde konisch
Materialart: Edelstahl rostbeständig, Werkstoff: 1.4404,
Gewinde ZOLL: 1/4, Länge Total mm: 90, Unique-Id:
R208 1/4x90, SKU 17184594



R-208
Anschweissnippel, Gewinde konisch
Materialart: Edelstahl rostbeständig, Werkstoff: 1.4404,
Gewinde ZOLL: 1, Länge Total mm: 100, Unique-Id: R208
1x100, SKU 17184620



R-208
Anschweissnippel, Gewinde konisch
Materialart: Edelstahl rostbeständig, Werkstoff: 1.4404,
Gewinde ZOLL: 1, Unique-Id: R208 1x90, Länge Total
mm: 90, SKU 17184592



R-208
Anschweissnippel, Gewinde konisch
Materialart: Edelstahl rostbeständig, Werkstoff: 1.4404,
Gewinde ZOLL: 3/4, Unique-Id: R208 3/4x100, Länge
Total mm: 100, SKU 17184610





R-208
Anschweissnippel, Gewinde konisch
Materialart: Edelstahl rostbeständig, Werkstoff: 1.4404,
Gewinde ZOLL: 3/8, Unique-Id: R208 3/8x150, Länge
Total mm: 150, SKU 17184720



R-208
Anschweissnippel, Gewinde konisch
Materialart: Edelstahl rostbeständig, Werkstoff: 1.4404,
Länge Total mm: 200, Unique-Id: R208 1x200, Gewinde
ZOLL: 1, SKU 17184850



R-208
Anschweissnippel, Gewinde konisch
Materialart: Edelstahl rostbeständig, Werkstoff: 1.4404,
Länge Total mm: 150, Unique-Id: R208 1/4x150, Gewinde
ZOLL: 1/4, SKU 17184710



R-208
Anschweissnippel, Gewinde konisch
Materialart: Edelstahl rostbeständig, Werkstoff: 1.4404,
Länge Total mm: 200, Unique-Id: R208 3/4x200, Gewinde
ZOLL: 3/4, SKU 17184840



R-208
Anschweissnippel, Gewinde konisch
Materialart: Edelstahl rostbeständig, Gewinde ZOLL: 1/8,
Werkstoff: 1.4404, Länge Total mm: 150, Unique-Id: R208
1/8x150, SKU 17184700



R-208
Anschweissnippel, Gewinde konisch
Gewinde ZOLL: 1/2, Materialart: Edelstahl rostbeständig,
Werkstoff: 1.4404, Länge Total mm: 200, Unique-Id: R208
1/2x200, SKU 17184830



R-208
Anschweissnippel, Gewinde konisch
Materialart: Edelstahl rostbeständig, Werkstoff: 1.4404,
Länge Total mm: 100, Gewinde ZOLL: 3, Unique-Id: R208
3x100, SKU 17184670



R-208
Anschweissnippel, Gewinde konisch
Materialart: Edelstahl rostbeständig, Werkstoff: 1.4404,
Gewinde ZOLL: 3/8, Länge Total mm: 200, Unique-Id:
R208 3/8x200, SKU 17184820



R-208
Anschweissnippel, Gewinde konisch
Materialart: Edelstahl rostbeständig, Werkstoff: 1.4404,
Unique-Id: R208 2 1/2x100, Länge Total mm: 100,
Gewinde ZOLL: 2 1/2, SKU 17184660



R-208
Anschweissnippel, Gewinde konisch
Materialart: Edelstahl rostbeständig, Werkstoff: 1.4404,
Länge Total mm: 200, Unique-Id: R208 1/4x200, Gewinde
ZOLL: 1/4, SKU 17184810





R-208
Anschweissnippel, Gewinde konisch
Materialart: Edelstahl rostbeständig, Werkstoff: 1.4404,
Gewinde ZOLL: 3/4, Unique-Id: R208 3/4x300, Länge
Total mm: 300, SKU 17184920



KOHLER



R-210
Doppelnippel
Werkstoff: 1.4404, Unique-Id: R210 1/2x100, Materialart:
Edelstahl rostbeständig, Gewinde ZOLL: 1/2, Länge Total
mm: 100, SKU 17185130



KOHLER



R-208
Anschweissnippel, Gewinde konisch
Gewinde ZOLL: 1/2, Materialart: Edelstahl rostbeständig,
Werkstoff: 1.4404, Länge Total mm: 300, Unique-Id: R208
1/2x300, SKU 17184910



KOHLER



R-210
Doppelnippel
Werkstoff: 1.4404, Materialart: Edelstahl rostbeständig,
Gewinde ZOLL: 3/8, Unique-Id: R210 3/8x100, Länge
Total mm: 100, SKU 17185120



KOHLER



R-208
Anschweissnippel, Gewinde konisch
Materialart: Edelstahl rostbeständig, Werkstoff: 1.4404,
Gewinde ZOLL: 3/8, Unique-Id: R208 3/8x300, Länge
Total mm: 300, SKU 17184900



KOHLER



R-210
Doppelnippel
Werkstoff: 1.4404, Materialart: Edelstahl rostbeständig,
Gewinde ZOLL: 1/4, Unique-Id: R210 1/4x100, Länge
Total mm: 100, SKU 17185110



KOHLER



R-208
Anschweissnippel, Gewinde konisch
Materialart: Edelstahl rostbeständig, Werkstoff: 1.4404,
Länge Total mm: 200, Unique-Id: R208 3x200, Gewinde
ZOLL: 3, SKU 17184870



KOHLER



R-210
Doppelnippel
Werkstoff: 1.4404, Materialart: Edelstahl rostbeständig,
Unique-Id: R210 1/8x100, Gewinde ZOLL: 1/8, Länge
Total mm: 100, SKU 17185100



KOHLER



R-208
Anschweissnippel, Gewinde konisch
Materialart: Edelstahl rostbeständig, Werkstoff: 1.4404,
Länge Total mm: 200, Unique-Id: R208 2 1/2x200,
Gewinde ZOLL: 2 1/2, SKU 17184860



KOHLER



R-208
Anschweissnippel, Gewinde konisch
Materialart: Edelstahl rostbeständig, Werkstoff: 1.4404,
Gewinde ZOLL: 1, Länge Total mm: 300, Unique-Id: R208
1x300, SKU 17184930



KOHLER



R-210
Doppelnippel
Unique-id: R210 2x150, Werkstoff: 1.4404, Materialart: Edelstahl rostbeständig, Gewinde ZOLL.: 2, Länge Total mm: 150, SKU 17185180



R-210
Doppelnippel
Werkstoff: 1.4404, Unique-id: R210 3/4x150, Materialart: Edelstahl rostbeständig, Gewinde ZOLL.: 3/4, Länge Total mm: 150, SKU 17185440



R-210
Doppelnippel
Gewinde ZOLL.: 1/2, Werkstoff: 1.4404, Unique-id: R210 1/2x150, Materialart: Edelstahl rostbeständig, Länge Total mm: 150, SKU 17185170



R-210
Doppelnippel
Werkstoff: 1.4404, Materialart: Edelstahl rostbeständig, Unique-id: R210 1/2x150, Gewinde ZOLL.: 1/2, Länge Total mm: 150, SKU 17185430



R-210
Doppelnippel
Werkstoff: 1.4404, Materialart: Edelstahl rostbeständig, Gewinde ZOLL.: 1/4, Unique-id: R210 1/4x150, Länge Total mm: 150, SKU 17185160



R-210
Doppelnippel
Unique-id: R210 3/8x150, Werkstoff: 1.4404, Materialart: Edelstahl rostbeständig, Gewinde ZOLL.: 3/8, Länge Total mm: 150, SKU 17185420



R-210
Doppelnippel
Werkstoff: 1.4404, Unique-id: R210 1x100, Materialart: Edelstahl rostbeständig, Gewinde ZOLL.: 1, Länge Total mm: 100, SKU 17185150



R-210
Doppelnippel
Werkstoff: 1.4404, Materialart: Edelstahl rostbeständig, Gewinde ZOLL.: 1/4, Unique-id: R210 1/4x150, Länge Total mm: 150, SKU 17185410



R-210
Doppelnippel
Werkstoff: 1.4404, Unique-id: R210 3/4x100, Materialart: Edelstahl rostbeständig, Gewinde ZOLL.: 3/4, Länge Total mm: 100, SKU 17185140



R-210
Doppelnippel
Unique-id: R210 1/8x150, Werkstoff: 1.4404, Materialart: Edelstahl rostbeständig, Gewinde ZOLL.: 1/8, Länge Total mm: 150, SKU 17185400





R-210
Doppelnippel
Werkstoff: 1.4404, Materialart: Edelstahl rostbeständig,
Länge Total mm: 200, Gewinde ZOLL: 1/2, Unique-Id:
R210 1/2x200, SKU 17185630



KOHLER



R-210
Doppelnippel
Länge Total mm: 50, Unique-Id: R210 3/8x50, Werkstoff:
1.4404, Materialart: Edelstahl rostbeständig, Gewinde
ZOLL: 3/8, SKU 17185664



KOHLER



R-210
Doppelnippel
Werkstoff: 1.4404, Unique-Id: R210 3/8x200, Materialart:
Edelstahl rostbeständig, Gewinde ZOLL: 3/8, Länge Total
mm: 200, SKU 17185620



KOHLER



R-210
Doppelnippel
Länge Total mm: 50, Werkstoff: 1.4404, Materialart: Edel-
stahl rostbeständig, Gewinde ZOLL: 1/4, Unique-Id: R210
1/4x50, SKU 17185662



KOHLER



R-210
Doppelnippel
Werkstoff: 1.4404, Unique-Id: R210 1/4x200, Materialart:
Edelstahl rostbeständig, Gewinde ZOLL: 1/4, Länge Total
mm: 200, SKU 17185610



KOHLER



R-210
Doppelnippel
Länge Total mm: 50, Unique-Id: R210 1/8x50, Werkstoff:
1.4404, Materialart: Edelstahl rostbeständig, Gewinde
ZOLL: 1/8, SKU 17185660



KOHLER



R-210
Doppelnippel
Werkstoff: 1.4404, Materialart: Edelstahl rostbeständig,
Länge Total mm: 200, Gewinde ZOLL: 1/8, Unique-Id:
R210 1/8x200, SKU 17185600



KOHLER



R-210
Doppelnippel
Werkstoff: 1.4404, Unique-Id: R210 1x200, Materialart:
Edelstahl rostbeständig, Länge Total mm: 200, Gewinde
ZOLL: 1, SKU 17185650



KOHLER



R-210
Doppelnippel
Unique-Id: R210 1x150, Werkstoff: 1.4404, Materialart:
Edelstahl rostbeständig, Gewinde ZOLL: 1, Länge Total
mm: 150, SKU 17185450



KOHLER



R-210
Doppelnippel
Werkstoff: 1.4404, Materialart: Edelstahl rostbeständig,
Gewinde ZOLL: 3/4, Länge Total mm: 200, Unique-Id:
R210 3/4x200, SKU 17185640



KOHLER



R-210

Doppelnippel

Werkstoff: 1.4404, Länge Total mm: 70, Materialart: Edelstahl rostbeständig, Gewinde ZOLL: 1/4, Unique-Id: R210 1/4x70, SKU 17185693



KOHLER



R-210

Doppelnippel

Unique-Id: R210 1/8x80, Werkstoff: 1.4404, Länge Total mm: 80, Materialart: Edelstahl rostbeständig, Gewinde ZOLL: 1/8, SKU 17185700



KOHLER



R-210

Doppelnippel

Werkstoff: 1.4404, Länge Total mm: 70, Materialart: Edelstahl rostbeständig, Unique-Id: R210 1/8x70, Gewinde ZOLL: 1/8, SKU 17185692



KOHLER



R-210

Doppelnippel

Unique-Id: R210 1/70, Werkstoff: 1.4404, Länge Total mm: 70, Materialart: Edelstahl rostbeständig, Gewinde ZOLL: 1, SKU 17185697



KOHLER



R-210

Doppelnippel

Werkstoff: 1.4404, Materialart: Edelstahl rostbeständig, Gewinde ZOLL: 3/8, Länge Total mm: 60, Unique-Id: R210 3/8x60, SKU 17185690



KOHLER



R-210

Doppelnippel

Werkstoff: 1.4404, Länge Total mm: 70, Unique-Id: R210 3/4x70, Materialart: Edelstahl rostbeständig, Gewinde ZOLL: 3/4, SKU 17185696



KOHLER



R-210

Doppelnippel

Unique-Id: R210 1/4x60, Werkstoff: 1.4404, Materialart: Edelstahl rostbeständig, Gewinde ZOLL: 1/4, Länge Total mm: 60, SKU 17185680



KOHLER



R-210

Doppelnippel

Werkstoff: 1.4404, Länge Total mm: 70, Materialart: Edelstahl rostbeständig, Gewinde ZOLL: 1/2, Unique-Id: R210 1/2x70, SKU 17185695



KOHLER



R-210

Doppelnippel

Werkstoff: 1.4404, Materialart: Edelstahl rostbeständig, Gewinde ZOLL: 7/8, Länge Total mm: 60, Unique-Id: R210 1/8x60, SKU 17185670



KOHLER



R-210

Doppelnippel

Werkstoff: 1.4404, Länge Total mm: 70, Materialart: Edelstahl rostbeständig, Gewinde ZOLL: 3/8, Unique-Id: R210 3/8x70, SKU 17185694



KOHLER



R-210
Doppelnippel
Werkstoff: 1.4404, Länge Total mm: 80, Unique-Id: R210 1x80, Materialart: Edelstahl rostbeständig, Gewinde ZOLL: 1, SKU 17185750



R-210
Doppelnippel
Werkstoff: 1.4404, Länge Total mm: 90, Materialart: Edelstahl rostbeständig, Gewinde ZOLL: 3/4, Unique-Id: R210 3/4x90, SKU 17185756



R-210
Doppelnippel
Werkstoff: 1.4404, Länge Total mm: 80, Unique-Id: R210 3/4x80, Materialart: Edelstahl rostbeständig, Gewinde ZOLL: 3/4, SKU 17185740



R-210
Doppelnippel
Werkstoff: 1.4404, Länge Total mm: 90, Materialart: Edelstahl rostbeständig, Unique-Id: R210 1/2x90, Gewinde ZOLL: 1/2, SKU 17185755



R-210
Doppelnippel
Unique-Id: R210 1/2x80, Werkstoff: 1.4404, Länge Total mm: 80, Materialart: Edelstahl rostbeständig, Gewinde ZOLL: 1/2, SKU 17185730



R-210
Doppelnippel
Werkstoff: 1.4404, Länge Total mm: 90, Materialart: Edelstahl rostbeständig, Gewinde ZOLL: 3/8, Unique-Id: R210 3/8x90, SKU 17185754



R-210
Doppelnippel
Werkstoff: 1.4404, Länge Total mm: 80, Unique-Id: R210 3/8x80, Materialart: Edelstahl rostbeständig, Gewinde ZOLL: 3/8, SKU 17185720



R-210
Doppelnippel
Unique-Id: R210 1/4x90, Werkstoff: 1.4404, Länge Total mm: 90, Materialart: Edelstahl rostbeständig, Gewinde ZOLL: 1/4, SKU 17185753



R-210
Doppelnippel
Werkstoff: 1.4404, Länge Total mm: 80, Materialart: Edelstahl rostbeständig, Gewinde ZOLL: 1/4, Unique-Id: R210 1/4x80, SKU 17185710



R-210
Doppelnippel
Werkstoff: 1.4404, Länge Total mm: 90, Materialart: Edelstahl rostbeständig, Unique-Id: R210 1/8x90, Gewinde ZOLL: 1/8, SKU 17185752





R-210
Doppelnippel
Gewinde ZOLL: 1/2, Unique-Id: R210 1 1/2x100, Werkstoff: 1.4404, Materialart: Edelstahl rostbeständig, Länge Total mm: 100, SKU 17185770



R-210
Doppelnippel
Werkstoff: 1.4404, Materialart: Edelstahl rostbeständig, Gewinde ZOLL: 3/4, Länge Total mm: 120, Unique-Id: R210 3/4x120, SKU 17185840



R-210
Doppelnippel
Werkstoff: 1.4404, Materialart: Edelstahl rostbeständig, Gewinde ZOLL: 1/4, Länge Total mm: 100, Unique-Id: R210 1/4x100, SKU 17185760



R-210
Doppelnippel
Unique-Id: R210 1/2x120, Werkstoff: 1.4404, Materialart: Edelstahl rostbeständig, Länge Total mm: 120, Gewinde ZOLL: 1/2, SKU 17185830



R-210
Doppelnippel
Gewinde ZOLL: 1/2, Werkstoff: 1.4404, Länge Total mm: 90, Materialart: Edelstahl rostbeständig, Unique-Id: R210 1 1/2x90, SKU 17185759



R-210
Doppelnippel
Unique-Id: R210 3/8x120, Werkstoff: 1.4404, Materialart: Edelstahl rostbeständig, Gewinde ZOLL: 3/8, Länge Total mm: 120, SKU 17185820



R-210
Doppelnippel
Werkstoff: 1.4404, Länge Total mm: 90, Materialart: Edelstahl rostbeständig, Gewinde ZOLL: 1/4, Unique-Id: R210 1/4x90, SKU 17185758



R-210
Doppelnippel
Werkstoff: 1.4404, Materialart: Edelstahl rostbeständig, Gewinde ZOLL: 1/4, Länge Total mm: 120, Unique-Id: R210 1/4x120, SKU 17185810



R-210
Doppelnippel
Werkstoff: 1.4404, Länge Total mm: 90, Materialart: Edelstahl rostbeständig, Unique-Id: R210 1/4x90, Gewinde ZOLL: 1, SKU 17185757



R-210
Doppelnippel
Werkstoff: 1.4404, Materialart: Edelstahl rostbeständig, Länge Total mm: 120, Unique-Id: R210 1/8x120, Gewinde ZOLL: 1/8, SKU 17185800





R-210

Doppelnippel

Werkstoff: 1.4404, Unique-Id: R210 2 1/2x150, Materialart: Edelstahl rostbeständig, Gewinde ZOLL: 2 1/2, Länge Total mm: 150, SKU 17185900



KOHLER



R-210

Doppelnippel

Gewinde ZOLL: 3, Werkstoff: 1.4404, Unique-Id: R210 3x200, Materialart: Edelstahl rostbeständig, Länge Total mm: 200, SKU 17185915



KOHLER



R-210

Doppelnippel

Werkstoff: 1.4404, Materialart: Edelstahl rostbeständig, Gewinde ZOLL: 2, Länge Total mm: 120, Unique-Id: R210 2x120, SKU 17185880



KOHLER



R-210

Doppelnippel

Unique-Id: R210 2 1/2x200, Werkstoff: 1.4404, Materialart: Edelstahl rostbeständig, Länge Total mm: 200, Gewinde ZOLL: 2 1/2, SKU 17185912



KOHLER



R-210

Doppelnippel

Gewinde ZOLL: 1 1/2, Werkstoff: 1.4404, Materialart: Edelstahl rostbeständig, Länge Total mm: 120, Unique-Id: R210 1 1/2x120, SKU 17185870



KOHLER



R-210

Doppelnippel

Werkstoff: 1.4404, Materialart: Edelstahl rostbeständig, Gewinde ZOLL: 2, Länge Total mm: 200, Unique-Id: R210 2x200, SKU 17185909



KOHLER



R-210

Doppelnippel

Werkstoff: 1.4404, Unique-Id: R210 1 1/4x120, Materialart: Edelstahl rostbeständig, Gewinde ZOLL: 1 1/4, Länge Total mm: 120, SKU 17185860



KOHLER



R-210

Doppelnippel

Gewinde ZOLL: 1 1/2, Unique-Id: R210 1 1/2x200, Werkstoff: 1.4404, Materialart: Edelstahl rostbeständig, Länge Total mm: 200, SKU 17185906



KOHLER



R-210

Doppelnippel

Werkstoff: 1.4404, Unique-Id: R210 1x120, Materialart: Edelstahl rostbeständig, Länge Total mm: 120, Gewinde ZOLL: 1, SKU 17185850



KOHLER



R-210

Doppelnippel

Werkstoff: 1.4404, Materialart: Edelstahl rostbeständig, Gewinde ZOLL: 1 1/4, Länge Total mm: 200, Unique-Id: R210 1 1/4x200, SKU 17185903



KOHLER



R-210
Doppelnippel
Werkstoff: 1.4404, Materialart: Edelstahl rostbeständig,
Unique-Id: R210 1x250, Gewinde ZOLL.: 1, Länge Total
mm: 250, SKU 17185930



R-210
Doppelnippel
Unique-Id: R210 3/8x300, Werkstoff: 1.4404, Materialart:
Edelstahl rostbeständig, Gewinde ZOLL.: 3/8, Länge Total
mm: 300, SKU 17185945



R-210
Doppelnippel
Unique-Id: R210 3/4x250, Werkstoff: 1.4404, Materialart:
Edelstahl rostbeständig, Gewinde ZOLL.: 3/4, Länge Total
mm: 250, SKU 17185927



R-210
Doppelnippel
Werkstoff: 1.4404, Unique-Id: R210 1/4x300, Materialart:
Edelstahl rostbeständig, Gewinde ZOLL.: 1/4, Länge Total
mm: 300, SKU 17185942



R-210
Doppelnippel
Werkstoff: 1.4404, Unique-Id: R210 1/2x250, Materialart:
Edelstahl rostbeständig, Gewinde ZOLL.: 1/2, Länge Total
mm: 250, SKU 17185924



R-210
Doppelnippel
Unique-Id: R210 2x250, Werkstoff: 1.4404, Materialart:
Edelstahl rostbeständig, Gewinde ZOLL.: 2, Länge Total
mm: 250, SKU 17185939



R-210
Doppelnippel
Werkstoff: 1.4404, Unique-Id: R210 3/8x250, Materialart:
Edelstahl rostbeständig, Gewinde ZOLL.: 3/8, Länge Total
mm: 250, SKU 17185921



R-210
Doppelnippel
Gewinde ZOLL.: 1 1/2, Werkstoff: 1.4404, Unique-Id: R210
1 1/2x250, Materialart: Edelstahl rostbeständig, Länge
Total mm: 250, SKU 17185936



R-210
Doppelnippel
Werkstoff: 1.4404, Unique-Id: R210 1/4x250, Materialart:
Edelstahl rostbeständig, Gewinde ZOLL.: 1/4, Länge Total
mm: 250, SKU 17185918



R-210
Doppelnippel
Werkstoff: 1.4404, Unique-Id: R210 1 1/4x250, Mate-
rialart: Edelstahl rostbeständig, Gewinde ZOLL.: 1 1/4,
Länge Total mm: 250, SKU 17185933





R-210
Doppelnippel
Gewinde ZOLL: 1 1/2, Werkstoff: 1.4404, Materialart: Edelstahl rostbeständig, Unique-Id: R210 1/1/2x300, Länge Total mm: 300, SKU 17185960



R-205
Gewinderohr, geschweisst, Gewinde zylinderförmig
Gewinde ZOLL: 3/4, Werkstoff: 1.4404, Unique-Id: R205 3/4x50, Länge Total mm: 50, Materialart: Edelstahl rostbeständig, SKU 171860330



R-210
Doppelnippel
Werkstoff: 1.4404, Materialart: Edelstahl rostbeständig, Gewinde ZOLL: 1 1/4, Unique-Id: R210 1/1/4x300, Länge Total mm: 300, SKU 17185957



R-205
Gewinderohr, geschweisst, Gewinde zylinderförmig
Werkstoff: 1.4404, Gewinde ZOLL: 1/2, Länge Total mm: 50, Materialart: Edelstahl rostbeständig, Unique-Id: R205 1/2x50, SKU 171860320



R-210
Doppelnippel
Unique-Id: R210 1x300, Werkstoff: 1.4404, Materialart: Edelstahl rostbeständig, Gewinde ZOLL: 1, Länge Total mm: 300, SKU 17185954



R-205
Gewinderohr, geschweisst, Gewinde zylinderförmig
Werkstoff: 1.4404, Länge Total mm: 50, Materialart: Edelstahl rostbeständig, Gewinde ZOLL: 3/8, Unique-Id: R205 3/8x50, SKU 171860310



R-210
Doppelnippel
Werkstoff: 1.4404, Materialart: Edelstahl rostbeständig, Gewinde ZOLL: 3/4, Unique-Id: R210 3/4x300, Länge Total mm: 300, SKU 17185951



R-205
Gewinderohr, geschweisst, Gewinde zylinderförmig
Gewinde ZOLL: 1/4, Unique-Id: R205 1/4x50, Werkstoff: 1.4404, Länge Total mm: 50, Materialart: Edelstahl rostbeständig, SKU 171860305



R-210
Doppelnippel
Werkstoff: 1.4404, Materialart: Edelstahl rostbeständig, Unique-Id: R210 1/2x300, Gewinde ZOLL: 1/2, Länge Total mm: 300, SKU 17185948



R-210
Doppelnippel
Werkstoff: 1.4404, Materialart: Edelstahl rostbeständig, Gewinde ZOLL: 2, Unique-Id: R210 2x300, Länge Total mm: 300, SKU 17185963





R-205
Gewinderohr, geschweisst, Gewinde zylindrisch
Gewinde ZOLL: 1/4, Unique-Id: R205 1/4x250, Werkstoff: 1.4404, Länge Total mm: 250, Materialart: Edelstahl rostbeständig, SKU 17196100



R-205
Gewinderohr, geschweisst, Gewinde zylindrisch
Werkstoff: 1.4404, Gewinde ZOLL: 1 1/4, Länge Total mm: 250, Materialart: Edelstahl rostbeständig, Unique-Id: R205 1 1/4x250, SKU 17186150



R-205
Gewinderohr, geschweisst, Gewinde zylindrisch
Gewinde ZOLL: 2, Länge Total mm: 100, Werkstoff: 1.4404, Unique-Id: R205 2x100, Materialart: Edelstahl rostbeständig, SKU 171860880



R-205
Gewinderohr, geschweisst, Gewinde zylindrisch
Werkstoff: 1.4404, Gewinde ZOLL: 1, Länge Total mm: 250, Unique-Id: R205 1x250, Materialart: Edelstahl rostbeständig, SKU 17186140



R-205
Gewinderohr, geschweisst, Gewinde zylindrisch
Länge Total mm: 100, Werkstoff: 1.4404, Gewinde ZOLL: 1 1/2, Materialart: Edelstahl rostbeständig, Unique-Id: R205 1 1/2x100, SKU 171860870



R-205
Gewinderohr, geschweisst, Gewinde zylindrisch
Gewinde ZOLL: 3/4, Werkstoff: 1.4404, Länge Total mm: 250, Materialart: Edelstahl rostbeständig, Unique-Id: R205 3/4x250, SKU 17186130



R-205
Gewinderohr, geschweisst, Gewinde zylindrisch
Länge Total mm: 100, Werkstoff: 1.4404, Gewinde ZOLL: 1 1/4, Unique-Id: R205 1 1/4x100, Materialart: Edelstahl rostbeständig, SKU 171860860



R-205
Gewinderohr, geschweisst, Gewinde zylindrisch
Werkstoff: 1.4404, Länge Total mm: 250, Gewinde ZOLL: 1/2, Materialart: Edelstahl rostbeständig, Unique-Id: R205 1/2x250, SKU 17186120



R-205
Gewinderohr, geschweisst, Gewinde zylindrisch
Länge Total mm: 100, Werkstoff: 1.4404, Gewinde ZOLL: 1, Unique-Id: R205 1x100, Materialart: Edelstahl rostbeständig, SKU 171860850



R-205
Gewinderohr, geschweisst, Gewinde zylindrisch
Unique-Id: R205 3/8x250, Werkstoff: 1.4404, Länge Total mm: 250, Materialart: Edelstahl rostbeständig, Gewinde ZOLL: 3/8, SKU 17186110





R-205
Gewinderohr, geschweisst, Gewinde zylindrisch
Länge Total mm: 500, Werkstoff: 1.4404, Materialart: Edelstahl rostbeständig, Gewinde ZOLL: 3/8, Unique-Id: R205 3/8x500, SKU 17186320



R-205
Gewinderohr, geschweisst, Gewinde zylindrisch
Länge Total mm: 500, Unique-Id: R205 1/12x500, Werkstoff: 1.4404, Gewinde ZOLL: 1/12, Materialart: Edelstahl rostbeständig, SKU 17186370



R-205
Gewinderohr, geschweisst, Gewinde zylindrisch
Gewinde ZOLL: 1/4, Länge Total mm: 500, Werkstoff: 1.4404, Materialart: Edelstahl rostbeständig, Unique-Id: R205 1/4x500, SKU 17186310



R-205
Gewinderohr, geschweisst, Gewinde zylindrisch
Länge Total mm: 500, Werkstoff: 1.4404, Gewinde ZOLL: 1/4, Unique-Id: R205 1/4x500, Materialart: Edelstahl rostbeständig, SKU 17186360



R-205
Gewinderohr, geschweisst, Gewinde zylindrisch
Länge Total mm: 500, Werkstoff: 1.4404, Unique-Id: R205 1/8x500, Materialart: Edelstahl rostbeständig, Gewinde ZOLL: 1/8, SKU 17186300



R-205
Gewinderohr, geschweisst, Gewinde zylindrisch
Länge Total mm: 500, Werkstoff: 1.4404, Gewinde ZOLL: 1, Materialart: Edelstahl rostbeständig, Unique-Id: R205 1x500, SKU 17186350



R-205
Gewinderohr, geschweisst, Gewinde zylindrisch
Gewinde ZOLL: 2, Werkstoff: 1.4404, Länge Total mm: 250, Materialart: Edelstahl rostbeständig, Unique-Id: R205 2x250, SKU 17186170



R-205
Gewinderohr, geschweisst, Gewinde zylindrisch
Länge Total mm: 500, Gewinde ZOLL: 3/4, Werkstoff: 1.4404, Materialart: Edelstahl rostbeständig, Unique-Id: R205 3/4x500, SKU 17186340



R-205
Gewinderohr, geschweisst, Gewinde zylindrisch
Werkstoff: 1.4404, Gewinde ZOLL: 1/12, Unique-Id: R205 1/12x250, Länge Total mm: 250, Materialart: Edelstahl rostbeständig, SKU 17186160



R-205
Gewinderohr, geschweisst, Gewinde zylindrisch
Länge Total mm: 500, Werkstoff: 1.4404, Gewinde ZOLL: 1/2, Unique-Id: R205 1/2x500, Materialart: Edelstahl rostbeständig, SKU 17186330





R-205
Gewinderohr, geschweisst, Gewinde zylindrisch
Gewinde ZOLL.: 3/4, Werkstoff: 1.4404, Länge Total mm: 1000, Materialart: Edelstahl rostbeständig, Unique-Id: R205A4 3/4x1000, SKU 17186530



R-205
Gewinderohr, geschweisst, Gewinde zylindrisch
Werkstoff: 1.4301, Gewinde ZOLL.: 1/2, Länge Total mm: 1000, Unique-Id: R205A2 1/2x1000, Materialart: Edelstahl rostbeständig, SKU 171867320



R-205
Gewinderohr, geschweisst, Gewinde zylindrisch
Werkstoff: 1.4404, Gewinde ZOLL.: 1/2, Länge Total mm: 1000, Unique-Id: R205A4 1/2x1000, Materialart: Edelstahl rostbeständig, SKU 17186520



R-205
Gewinderohr, geschweisst, Gewinde zylindrisch
Gewinde ZOLL.: 3/4, Werkstoff: 1.4404, Länge Total mm: 2000, Unique-Id: R205 3/4x2000, Materialart: Edelstahl rostbeständig, SKU 171866180



R-205
Gewinderohr, geschweisst, Gewinde zylindrisch
Werkstoff: 1.4404, Länge Total mm: 1000, Materialart: Edelstahl rostbeständig, Gewinde ZOLL.: 3/8, Unique-Id: R205 3/8x1000, SKU 17186510



R-205
Gewinderohr, geschweisst, Gewinde zylindrisch
Werkstoff: 1.4404, Länge Total mm: 2000, Gewinde ZOLL.: 1/2, Materialart: Edelstahl rostbeständig, Unique-Id: R205 1/2x2000, SKU 171866160



R-205
Gewinderohr, geschweisst, Gewinde zylindrisch
Gewinde ZOLL.: 1/4, Werkstoff: 1.4404, Länge Total mm: 1000, Unique-Id: R205 1/4x1000, Materialart: Edelstahl rostbeständig, SKU 17186500



R-205
Gewinderohr, geschweisst, Gewinde zylindrisch
Unique-Id: R205 3/8x2000, Werkstoff: 1.4404, Länge Total mm: 2000, Materialart: Edelstahl rostbeständig, Gewinde ZOLL.: 3/8, SKU 171866120



R-205
Gewinderohr, geschweisst, Gewinde zylindrisch
Länge Total mm: 500, Gewinde ZOLL.: 2, Werkstoff: 1.4404, Unique-Id: R205 2x500, Materialart: Edelstahl rostbeständig, SKU 17186380



R-205
Gewinderohr, geschweisst, Gewinde zylindrisch
Werkstoff: 1.4404, Gewinde ZOLL.: 1, Unique-Id: R205 1x1000, Länge Total mm: 1000, Materialart: Edelstahl rostbeständig, SKU 17186540





R-208
Anschweissnippel, Gewinde konisch
Materialart: Edelstahl rostbeständig, Werkstoff: 1.4404,
Unique-Id: R208 3/4x500, Gewinde ZOLL: 3/4, Länge
Total mm: 500, SKU 17191140



KOHLER



R-208
Anschweissnippel, Gewinde konisch
Materialart: Edelstahl rostbeständig, Werkstoff: 1.4404,
Länge Total mm: 500, Gewinde ZOLL: 2 1/2, Unique-Id:
R208 2 1/2x500, SKU 17191190



KOHLER



R-208
Anschweissnippel, Gewinde konisch
Gewinde ZOLL: 1/2, Materialart: Edelstahl rostbeständig,
Werkstoff: 1.4404, Länge Total mm: 500, Unique-Id: R208
1/2x500, SKU 17191130



KOHLER



R-208
Anschweissnippel, Gewinde konisch
Gewinde ZOLL: 2, Materialart: Edelstahl rostbeständig,
Werkstoff: 1.4404, Unique-Id: R208 2x500, Länge Total
mm: 500, SKU 17191180



KOHLER



R-208
Anschweissnippel, Gewinde konisch
Materialart: Edelstahl rostbeständig, Werkstoff: 1.4404,
Gewinde ZOLL: 3/8, Länge Total mm: 500, Unique-Id:
R208 3/8x500, SKU 17191120



KOHLER



R-208
Anschweissnippel, Gewinde konisch
Materialart: Edelstahl rostbeständig, Werkstoff: 1.4404,
Unique-Id: R208 1/2x500, Länge Total mm: 500,
Gewinde ZOLL: 1 1/2, SKU 17191170



KOHLER



R-208
Anschweissnippel, Gewinde konisch
Materialart: Edelstahl rostbeständig, Werkstoff: 1.4404,
Länge Total mm: 500, Gewinde ZOLL: 1/4, Unique-Id:
R208 1/4x500, SKU 17191110



KOHLER



R-208
Anschweissnippel, Gewinde konisch
Materialart: Edelstahl rostbeständig, Werkstoff: 1.4404,
Unique-Id: R208 1/4x500, Gewinde ZOLL: 1 1/4, Länge
Total mm: 500, SKU 17191160



KOHLER



R-205
Gewinderohr, geschweisst, Gewinde zylindrisch
Gewinde ZOLL: 3/4, Werkstoff: 1.4301, Länge Total mm:
1000, Materialart: Edelstahl rostbeständig, Unique-Id:
R205A2 3/4x1000, SKU 171867360



KOHLER



R-208
Anschweissnippel, Gewinde konisch
Materialart: Edelstahl rostbeständig, Werkstoff: 1.4404,
Gewinde ZOLL: 1, Länge Total mm: 500, Unique-Id: R208
1x500, SKU 17191150



KOHLER



R-208

Anschweissnippel, Gewinde konisch

Materialart: Edelstahl rostbeständig, Werkstoff: 1.4404, Gewinde ZOLL: 3/4, Länge Total mm: 1000, Unique-Id: R208 3/4x1000, SKU 17191340



KOHLER



R-208

Anschweissnippel, Gewinde konisch

Materialart: Edelstahl rostbeständig, Werkstoff: 1.4404, Unique-Id: R208 2 1/2x1000, Länge Total mm: 1000, Gewinde ZOLL: 2 1/2, SKU 17191390



KOHLER



R-208

Anschweissnippel, Gewinde konisch

Gewinde ZOLL: 1/2, Materialart: Edelstahl rostbeständig, Werkstoff: 1.4404, Unique-Id: R208 1/2x1000, Länge Total mm: 1000, SKU 17191330



KOHLER



R-208

Anschweissnippel, Gewinde konisch

Gewinde ZOLL: 2, Materialart: Edelstahl rostbeständig, Werkstoff: 1.4404, Länge Total mm: 1000, Unique-Id: R208 2x1000, SKU 17191380



KOHLER



R-208

Anschweissnippel, Gewinde konisch

Materialart: Edelstahl rostbeständig, Werkstoff: 1.4404, Gewinde ZOLL: 3/8, Länge Total mm: 1000, Unique-Id: R208 3/8x1000, SKU 17191320



KOHLER



R-208

Anschweissnippel, Gewinde konisch

Materialart: Edelstahl rostbeständig, Werkstoff: 1.4404, Länge Total mm: 1000, Gewinde ZOLL: 1 1/2, Unique-Id: R208 1 1/2x1000, SKU 17191370



KOHLER



R-208

Anschweissnippel, Gewinde konisch

Materialart: Edelstahl rostbeständig, Werkstoff: 1.4404, Länge Total mm: 1000, Gewinde ZOLL: 1/4, Unique-Id: R208 1/4x1000, SKU 17191310



KOHLER



R-208

Anschweissnippel, Gewinde konisch

Materialart: Edelstahl rostbeständig, Werkstoff: 1.4404, Unique-Id: R208 1 1/4x1000, Gewinde ZOLL: 1 1/4, Länge Total mm: 1000, SKU 17191360



KOHLER



R-208

Anschweissnippel, Gewinde konisch

Materialart: Edelstahl rostbeständig, Werkstoff: 1.4404, Länge Total mm: 500, Unique-Id: R208 3x500, Gewinde ZOLL: 3, SKU 17191200



KOHLER



R-208

Anschweissnippel, Gewinde konisch

Materialart: Edelstahl rostbeständig, Werkstoff: 1.4404, Gewinde ZOLL: 1, Länge Total mm: 1000, Unique-Id: R208 1x1000, SKU 17191350



KOHLER



R-210
Doppelnippel
Werkstoff: 1.4404, Unique-Id: R210 3/4x500, Materialart: Edelstahl rostbeständig, Gewinde ZOLL: 3/4, Länge Total mm: 500, SKU 17191520



R-210
Doppelnippel
Werkstoff: 1.4404, Materialart: Edelstahl rostbeständig, Unique-Id: R210 2 1/2x500, Gewinde ZOLL: 2 1/2, Länge Total mm: 500, SKU 17191545



R-210
Doppelnippel
Unique-Id: R210 1/2x500, Werkstoff: 1.4404, Materialart: Edelstahl rostbeständig, Gewinde ZOLL: 1/2, Länge Total mm: 500, SKU 17191515



R-210
Doppelnippel
Werkstoff: 1.4404, Materialart: Edelstahl rostbeständig, Gewinde ZOLL: 2, Unique-Id: R210 2x500, Länge Total mm: 500, SKU 17191540



R-210
Doppelnippel
Unique-Id: R210 3/8x500, Werkstoff: 1.4404, Materialart: Edelstahl rostbeständig, Gewinde ZOLL: 3/8, Länge Total mm: 500, SKU 17191510



R-210
Doppelnippel
Gewinde ZOLL: 1 1/2, Unique-Id: R210 1 1/2x500, Werkstoff: 1.4404, Materialart: Edelstahl rostbeständig, Länge Total mm: 500, SKU 17191535



R-210
Doppelnippel
Werkstoff: 1.4404, Materialart: Edelstahl rostbeständig, Gewinde ZOLL: 1/4, Unique-Id: R210 1/4x500, Länge Total mm: 500, SKU 17191505



R-210
Doppelnippel
Werkstoff: 1.4404, Materialart: Edelstahl rostbeständig, Gewinde ZOLL: 1 1/4, Unique-Id: R210 1 1/4x500, Länge Total mm: 500, SKU 17191530



R-208
Anschweissnippel, Gewinde konisch
Materialart: Edelstahl rostbeständig, Werkstoff: 1.4404, Länge Total mm: 1000, Unique-Id: R208 3x1000, Gewinde ZOLL: 3, SKU 17191400



R-210
Doppelnippel
Unique-Id: R210 1x500, Werkstoff: 1.4404, Materialart: Edelstahl rostbeständig, Gewinde ZOLL: 1, Länge Total mm: 500, SKU 17191525





R-210
Doppelnippel
Länge Total mm: 1000, Werkstoff: 1.4404, Materialart: Edelstahl rostbeständig, Gewinde ZOLL.: 3/4, Unique-Id: R210 3/4x1000, SKU 17191620



KOHLER



R-210
Doppelnippel
Länge Total mm: 1000, Werkstoff: 1.4404, Materialart: Edelstahl rostbeständig, Gewinde ZOLL.: 2 1/2, Unique-Id: R210 2 1/2x1000, SKU 17191645



KOHLER



R-210
Doppelnippel
Länge Total mm: 1000, Werkstoff: 1.4404, Unique-Id: R210 1/2x1000, Materialart: Edelstahl rostbeständig, Gewinde ZOLL.: 1/2, SKU 17191615



KOHLER



R-210
Doppelnippel
Unique-Id: R210 2x1000, Länge Total mm: 1000, Werkstoff: 1.4404, Materialart: Edelstahl rostbeständig, Gewinde ZOLL.: 2, SKU 17191640



KOHLER



R-210
Doppelnippel
Länge Total mm: 1000, Werkstoff: 1.4404, Materialart: Edelstahl rostbeständig, Gewinde ZOLL.: 3/8, Unique-Id: R210 3/8x1000, SKU 17191610



KOHLER



R-210
Doppelnippel
Gewinde ZOLL.: 1 1/2, Länge Total mm: 1000, Werkstoff: 1.4404, Unique-Id: R210 1 1/2x1000, Materialart: Edelstahl rostbeständig, SKU 17191635



KOHLER



R-210
Doppelnippel
Länge Total mm: 1000, Unique-Id: R210 1/4x1000, Werkstoff: 1.4404, Materialart: Edelstahl rostbeständig, Gewinde ZOLL.: 1/4, SKU 17191605



KOHLER



R-210
Doppelnippel
Länge Total mm: 1000, Werkstoff: 1.4404, Unique-Id: R210 1 1/4x1000, Materialart: Edelstahl rostbeständig, Gewinde ZOLL.: 1 1/4, SKU 17191630



KOHLER



R-210
Doppelnippel
Gewinde ZOLL.: 3, Werkstoff: 1.4404, Materialart: Edelstahl rostbeständig, Unique-Id: R210 3x500, Länge Total mm: 500, SKU 17191550



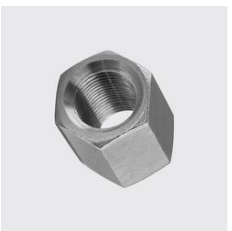
KOHLER



R-210
Doppelnippel
Länge Total mm: 1000, Werkstoff: 1.4404, Materialart: Edelstahl rostbeständig, Gewinde ZOLL.: 1, Unique-Id: R210 1x1000, SKU 17191625



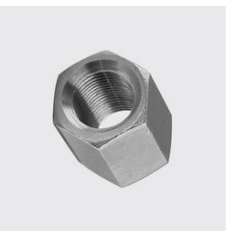
KOHLER



R-406
Sechskantmuffe
 Materialart: Edelstahl rostbeständig, Unique-Id: R406 1,
 Werkstoff: 1.4408, Länge Total mm: 45, Gewinde ZOLL:
 1, SKU 17193160



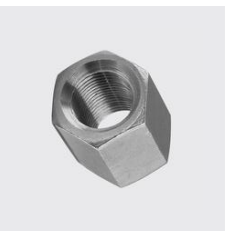
R-403
Muffe/Rohr mit durchgehendem Innengewinde
 Unique-Id: R403 1/2x1000, Länge Total mm: 1000,
 Gewinde ZOLL: 1/2, Materialart: Edelstahl rostbeständig,
 Werkstoff: 316, SKU 172400300



R-406
Sechskantmuffe
 Materialart: Edelstahl rostbeständig, Unique-Id: R406 3/4,
 Werkstoff: 1.4408, Länge Total mm: 38, Gewinde ZOLL:
 3/4, SKU 17193150



R-403
Muffe/Rohr mit durchgehendem Innengewinde
 Länge Total mm: 250, Gewinde ZOLL: 1/2, Materialart:
 Edelstahl rostbeständig, Werkstoff: 316, Unique-Id: R403
 1/2x250, SKU 172400100



R-406
Sechskantmuffe
 Materialart: Edelstahl rostbeständig, Gewinde ZOLL: 1/2,
 Werkstoff: 1.4408, Unique-Id: R406 1/2, Länge Total mm:
 35, SKU 17193140



R-406
Sechskantmuffe
 Länge Total mm: 59, Materialart: Edelstahl rostbeständig,
 Werkstoff: 1.4408, Gewinde ZOLL: 2, Unique-Id: R406 2,
 SKU 17193190



R-406
Sechskantmuffe
 Unique-Id: R406 3/8, Materialart: Edelstahl rostbeständig,
 Länge Total mm: 28, Werkstoff: 1.4408, Gewinde ZOLL:
 3/8, SKU 17193130



R-406
Sechskantmuffe
 Gewinde ZOLL: 1 1/2, Materialart: Edelstahl rost-
 beständig, Länge Total mm: 54, Unique-Id: R406 1 1/2,
 Werkstoff: 1.4408, SKU 17193180



R-406
Sechskantmuffe
 Gewinde ZOLL: 1/4, Unique-Id: R406 1/4, Materialart:
 Edelstahl rostbeständig, Werkstoff: 1.4408, Länge Total
 mm: 25, SKU 17193120



R-406
Sechskantmuffe
 Materialart: Edelstahl rostbeständig, Werkstoff: 1.4408,
 Länge Total mm: 49, Unique-Id: R406 1 1/4, Gewinde
 ZOLL: 1 1/4, SKU 17193170





R-208 8kt
Anschweißnippel, Gewinde konisch, mit 8-kant
 Länge mm: 32, Aussen-Ø mm: 26,9, Materialart: Edelstahl rostbeständig, Gewinde ZOLL: 3/4, Unique-Id: R208-8kt 3/4x26,9, Werkstoff: 1.4408, SKU 172431250



R-208 8kt
Anschweißnippel, Gewinde konisch, mit 8-kant
 Länge mm: 22, Unique-Id: R208-8kt 1/4x17,2, Gewinde ZOLL: 1/4, Materialart: Edelstahl rostbeständig, Aussen-Ø mm: 17,2, Werkstoff: 1.4408, SKU 172431420



R-208 8kt
Anschweißnippel, Gewinde konisch, mit 8-kant
 Unique-Id: R208-8kt 1/2x21,3, Gewinde ZOLL: 1/2, Länge mm: 28, Materialart: Edelstahl rostbeständig, Aussen-Ø mm: 21,3, Werkstoff: 1.4408, SKU 172431240



R-208 8kt
Anschweißnippel, Gewinde konisch, mit 8-kant
 Gewinde ZOLL: 2, Länge mm: 48, Materialart: Edelstahl rostbeständig, Aussen-Ø mm: 60,3, Werkstoff: 1.4408, Unique-Id: R208-8kt 2x60,3, SKU 172431290



R-208 8kt
Anschweißnippel, Gewinde konisch, mit 8-kant
 Länge mm: 23, Materialart: Edelstahl rostbeständig, Aussen-Ø mm: 17,2, Werkstoff: 1.4408, Gewinde ZOLL: 3/8, Unique-Id: R208-8kt 3/8x17,2, SKU 172431230



R-208 8kt
Anschweißnippel, Gewinde konisch, mit 8-kant
 Aussen-Ø mm: 48,3, Gewinde ZOLL: 1 1/2, Materialart: Edelstahl rostbeständig, Werkstoff: 1.4408, Länge mm: 42, Unique-Id: R208-8kt 1 1/2x48,3, SKU 172431280



R-208 8kt
Anschweißnippel, Gewinde konisch, mit 8-kant
 Aussen-Ø mm: 13,5, Unique-Id: R208-8kt 1/4x13,5, Länge mm: 22, Gewinde ZOLL: 1/4, Materialart: Edelstahl rostbeständig, Werkstoff: 1.4408, SKU 172431220



R-208 8kt
Anschweißnippel, Gewinde konisch, mit 8-kant
 Gewinde ZOLL: 1 1/4, Materialart: Edelstahl rostbeständig, Länge mm: 36, Unique-Id: R208-8kt 1 1/4x42,4, Werkstoff: 1.4408, Aussen-Ø mm: 42,4, SKU 172431270



R-403
Muffe/Rohr mit durchgehendem Innengewinde
 Unique-Id: R403 3/4x1000, Länge Total mm: 1000, Materialart: Edelstahl rostbeständig, Werkstoff: 316, Gewinde ZOLL: 3/4, SKU 172400600



R-208 8kt
Anschweißnippel, Gewinde konisch, mit 8-kant
 Gewinde ZOLL: 1, Materialart: Edelstahl rostbeständig, Aussen-Ø mm: 33,7, Werkstoff: 1.4408, Länge mm: 34, Unique-Id: R208-8kt 1x33,7, SKU 172431260





R-208 8kt
Anschweissnippel, Gewinde konisch, mit 8-kant
 Ausßen-Ø mm: 48.3, Gewinde ZOLL: 1 1/4, Unique-id: R208-8kt 1 1/4x48.3, Materialart: Edelstahl rostbeständig, Länge mm: 36, Werkstoff: 1.4408, SKU 172431470



R-208 8kt
Anschweissnippel, Gewinde konisch, mit 8-kant
 Ausßen-Ø mm: 26.9, Gewinde ZOLL: 1, Materialart: Edelstahl rostbeständig, Werkstoff: 1.4408, Länge mm: 34, Unique-id: R208-8kt 1x26.9, SKU 172431650



R-208 8kt
Anschweissnippel, Gewinde konisch, mit 8-kant
 Unique-id: R208-8kt 1x42.4, Gewinde ZOLL: 1, Materialart: Edelstahl rostbeständig, Werkstoff: 1.4408, Länge mm: 34, Ausßen-Ø mm: 42.4, SKU 172431460



R-208 8kt
Anschweissnippel, Gewinde konisch, mit 8-kant
 Länge mm: 32, Materialart: Edelstahl rostbeständig, Ausßen-Ø mm: 21.3, Gewinde ZOLL: 3/4, Werkstoff: 1.4408, Unique-id: R208-8kt 3/4x21.3, SKU 172431640



R-208 8kt
Anschweissnippel, Gewinde konisch, mit 8-kant
 Länge mm: 32, Unique-id: R208-8kt 3/4x33.7, Materialart: Edelstahl rostbeständig, Ausßen-Ø mm: 33.7, Gewinde ZOLL: 3/4, Werkstoff: 1.4408, SKU 172431450



R-208 8kt
Anschweissnippel, Gewinde konisch, mit 8-kant
 Gewinde ZOLL: 1/2, Länge mm: 28, Unique-id: R208-8kt 1/2x17.2, Materialart: Edelstahl rostbeständig, Ausßen-Ø mm: 17.2, Werkstoff: 1.4408, SKU 172431630



R-208 8kt
Anschweissnippel, Gewinde konisch, mit 8-kant
 Ausßen-Ø mm: 26.9, Gewinde ZOLL: 1/2, Länge mm: 28, Materialart: Edelstahl rostbeständig, Unique-id: R208-8kt 1/2x26.9, Werkstoff: 1.4408, SKU 172431440



R-208 8kt
Anschweissnippel, Gewinde konisch, mit 8-kant
 Ausßen-Ø mm: 13.5, Länge mm: 23, Materialart: Edelstahl rostbeständig, Werkstoff: 1.4408, Gewinde ZOLL: 3/8, Unique-id: R208-8kt 3/8x13.5, SKU 172431620



R-208 8kt
Anschweissnippel, Gewinde konisch, mit 8-kant
 Länge mm: 23, Unique-id: R208-8kt 3/8x21.3, Materialart: Edelstahl rostbeständig, Ausßen-Ø mm: 21.3, Werkstoff: 1.4408, Gewinde ZOLL: 3/8, SKU 172431430



R-208 8kt
Anschweissnippel, Gewinde konisch, mit 8-kant
 Unique-id: R208-8kt 1 1/2x60.3, Gewinde ZOLL: 1 1/2, Materialart: Edelstahl rostbeständig, Ausßen-Ø mm: 60.3, Werkstoff: 1.4408, Länge mm: 42, SKU 172431480





R-208 8kt
Anschweißnippel, Gewinde konisch, mit 8-kant
 Länge mm: 32, Unique-Id: R208-8kt/3/4x23, Materialart: Edelstahl rostbeständig, Gewinde ZOLL: 3/4, Aussen-Ø mm: 23, Werkstoff: 1.4408, SKU 172431830



R-208 8kt
Anschweißnippel, Gewinde konisch, mit 8-kant
 Länge mm: 23, Aussen-Ø mm: 15, Unique-Id: R208-8kt/3/8x15, Materialart: Edelstahl rostbeständig, Werkstoff: 1.4408, Gewinde ZOLL: 3/8, SKU 172432020



R-208 8kt
Anschweißnippel, Gewinde konisch, mit 8-kant
 Unique-Id: R208-8kt/1/2x19, Gewinde ZOLL: 1/2, Länge mm: 28, Materialart: Edelstahl rostbeständig, Werkstoff: 1.4408, Aussen-Ø mm: 19, SKU 172431820



R-208 8kt
Anschweißnippel, Gewinde konisch, mit 8-kant
 Gewinde ZOLL: 2, Länge mm: 48, Unique-Id: R208-8kt/2x53, Aussen-Ø mm: 53, Materialart: Edelstahl rostbeständig, Werkstoff: 1.4408, SKU 172431870



R-208 8kt
Anschweißnippel, Gewinde konisch, mit 8-kant
 Aussen-Ø mm: 48,3, Gewinde ZOLL: 2, Länge mm: 48, Materialart: Edelstahl rostbeständig, Werkstoff: 1.4408, Unique-Id: R208-8kt/2x48,3, SKU 172431890



R-208 8kt
Anschweißnippel, Gewinde konisch, mit 8-kant
 Gewinde ZOLL: 1 1/2, Materialart: Edelstahl rostbeständig, Aussen-Ø mm: 41, Unique-Id: R208-8kt/1 1/2x41, Werkstoff: 1.4408, Länge mm: 42, SKU 172431860



R-208 8kt
Anschweißnippel, Gewinde konisch, mit 8-kant
 Gewinde ZOLL: 1 1/2, Materialart: Edelstahl rostbeständig, Unique-Id: R208-8kt/1 1/2x42,4, Werkstoff: 1.4408, Länge mm: 42, Aussen-Ø mm: 42,4, SKU 172431670



R-208 8kt
Anschweißnippel, Gewinde konisch, mit 8-kant
 Gewinde ZOLL: 1 1/4, Unique-Id: R208-8kt/1 1/4x35, Materialart: Edelstahl rostbeständig, Länge mm: 36, Aussen-Ø mm: 35, Werkstoff: 1.4408, SKU 172431850



R-208 8kt
Anschweißnippel, Gewinde konisch, mit 8-kant
 Gewinde ZOLL: 1 1/4, Materialart: Edelstahl rostbeständig, Aussen-Ø mm: 33,7, Länge mm: 36, Unique-Id: R208-8kt/1 1/4x33,7, Werkstoff: 1.4408, SKU 172431660



R-208 8kt
Anschweißnippel, Gewinde konisch, mit 8-kant
 Aussen-Ø mm: 29, Gewinde ZOLL: 1, Unique-Id: R208-8kt/1x29, Materialart: Edelstahl rostbeständig, Werkstoff: 1.4408, Länge mm: 34, SKU 172431840





R-208 8kt
Anschweissnippel, Gewinde konisch, mit 8-kant
 Gewinde ZOLL: 1 1/2, Aussen-Ø mm: 44,5, Materialart: Edelstahl rostbeständig, Werkstoff: 1.4408, Länge mm: 42, Unique-id: R208-8kt 1 1/2x44.5, SKU 172432070



R-420
Verlängerung Zoll/Zoll
 Länge Total mm: 41,9, Materialart: Edelstahl rostbeständig, Werkstoff: 1.4408, Gewinde ZOLL: 3/4, Unique-id: R420 3/4, SKU 172481340



R-208 8kt
Anschweissnippel, Gewinde konisch, mit 8-kant
 Gewinde ZOLL: 1 1/4, Aussen-Ø mm: 38, Unique-id: R208-8kt 1 1/4x38, Materialart: Edelstahl rostbeständig, Länge mm: 36, Werkstoff: 1.4408, SKU 172432060



R-420
Verlängerung Zoll/Zoll
 Länge Total mm: 39, Materialart: Edelstahl rostbeständig, Werkstoff: 1.4408, Unique-id: R420 1/2, Gewinde ZOLL: 1/2, SKU 172481300



R-208 8kt
Anschweissnippel, Gewinde konisch, mit 8-kant
 Unique-id: R208-8kt 1x30, Gewinde ZOLL: 1, Aussen-Ø mm: 30, Materialart: Edelstahl rostbeständig, Werkstoff: 1.4408, Länge mm: 34, SKU 172432050



R-420
Verlängerung Zoll/Zoll
 Länge Total mm: 32,3, Materialart: Edelstahl rostbeständig, Werkstoff: 1.4408, Unique-id: R420 3/8, Gewinde ZOLL: 3/8, SKU 172481260



R-208 8kt
Anschweissnippel, Gewinde konisch, mit 8-kant
 Länge mm: 32, Unique-id: R208-8kt 3/4x25, Materialart: Edelstahl rostbeständig, Gewinde ZOLL: 3/4, Aussen-Ø mm: 25, Werkstoff: 1.4408, SKU 172432040



R-420
Verlängerung Zoll/Zoll
 Gewinde ZOLL: 1/4, Länge Total mm: 29,9, Materialart: Edelstahl rostbeständig, Werkstoff: 1.4408, Unique-id: R420 1/4, SKU 172481220



R-208 8kt
Anschweissnippel, Gewinde konisch, mit 8-kant
 Gewinde ZOLL: 1/2, Länge mm: 28, Materialart: Edelstahl rostbeständig, Unique-id: R208-8kt 1/2x20, Werkstoff: 1.4408, Aussen-Ø mm: 20, SKU 172432030



R-208 8kt
Anschweissnippel, Gewinde konisch, mit 8-kant
 Gewinde ZOLL: 2, Länge mm: 48, Unique-id: R208-8kt 2x54, Materialart: Edelstahl rostbeständig, Aussen-Ø mm: 54, Werkstoff: 1.4408, SKU 172432080





R-421
Verlängerung, IG / AG, einschraubbar mit Sechskantschlüssel
Länge Total mm: 20, Materialart: Edelstahl rostbeständig, Werkstoff: 1.4408, Gewinde ZOLL: 3/8, Unique-Id: R421 3/8x20, SKU 172481820



R-421
Verlängerung, IG / AG, einschraubbar mit Sechskantschlüssel
Materialart: Edelstahl rostbeständig, Werkstoff: 1.4408, Gewinde ZOLL: 1/2, Länge Total mm: 30, Unique-Id: R421 1/2x30, SKU 172481870



R-420
Verlängerung Zoll/Zoll
Länge Total mm: 56, Materialart: Edelstahl rostbeständig, Werkstoff: 1.4408, Gewinde ZOLL: 2, Unique-Id: R420 2, SKU 172481500



R-421
Verlängerung, IG / AG, einschraubbar mit Sechskantschlüssel
Unique-Id: R421 1/2x25, Materialart: Edelstahl rostbeständig, Werkstoff: 1.4408, Gewinde ZOLL: 1/2, Länge Total mm: 25, SKU 172481860



R-420
Verlängerung Zoll/Zoll
Gewinde ZOLL: 1 1/2, Materialart: Edelstahl rostbeständig, Werkstoff: 1.4408, Länge Total mm: 52, Unique-Id: R420 1 1/2, SKU 172481460



R-421
Verlängerung, IG / AG, einschraubbar mit Sechskantschlüssel
Länge Total mm: 20, Materialart: Edelstahl rostbeständig, Werkstoff: 1.4408, Gewinde ZOLL: 1/2, Unique-Id: R421 1/2x20, SKU 172481850



R-420
Verlängerung Zoll/Zoll
Unique-Id: R420 1 1/4, Materialart: Edelstahl rostbeständig, Werkstoff: 1.4408, Gewinde ZOLL: 1 1/4, Länge Total mm: 49,7, SKU 172481420



R-421
Verlängerung, IG / AG, einschraubbar mit Sechskantschlüssel
Materialart: Edelstahl rostbeständig, Werkstoff: 1.4408, Gewinde ZOLL: 1/2, Länge Total mm: 15, Unique-Id: R421 1/2x15, SKU 172481840



R-420
Verlängerung Zoll/Zoll
Materialart: Edelstahl rostbeständig, Werkstoff: 1.4408, Gewinde ZOLL: 1, Länge Total mm: 47,1, Unique-Id: R420 1, SKU 172481380



R-421
Verlängerung, IG / AG, einschraubbar mit Sechskantschlüssel
Materialart: Edelstahl rostbeständig, Werkstoff: 1.4408, Unique-Id: R421 3/8x30, Gewinde ZOLL: 3/8, Länge Total mm: 30, SKU 172481830





R-421
Verlängerung, IG / AG, einschraubbar mit Sechskantschlüssel
Gewinde ZOLL.: 3/4, Materialart: Edelstahl rostbeständig, Werkstoff: 1.4408, Unique-Id: R421 3/4x40, Länge Total mm: 40, SKU 172481920



KOHLER



R-422
Übergang NPT / Zoll
Materialart: Edelstahl rostbeständig, Gewinde NPT: 3/4, Unique-Id: R422 3/4, Gewinde ZOLL.: 3/4, Werkstoff: 1.4408, Länge Total mm: 41.9, SKU 172482380



KOHLER



R-421
Verlängerung, IG / AG, einschraubbar mit Sechskantschlüssel
Gewinde ZOLL.: 3/4, Unique-Id: R421 3/4x30, Materialart: Edelstahl rostbeständig, Werkstoff: 1.4408, Länge Total mm: 30, SKU 172481910



KOHLER



R-422
Übergang NPT / Zoll
Gewinde NPT: 1/2, Länge Total mm: 39, Materialart: Edelstahl rostbeständig, Gewinde ZOLL.: 1/2, Unique-Id: R422 1/2, Werkstoff: 1.4408, SKU 172482340



KOHLER



R-421
Verlängerung, IG / AG, einschraubbar mit Sechskantschlüssel
Gewinde ZOLL.: 3/4, Unique-Id: R421 3/4x20, Länge Total mm: 20, Materialart: Edelstahl rostbeständig, Werkstoff: 1.4408, SKU 172481900



KOHLER



R-422
Übergang NPT / Zoll
Materialart: Edelstahl rostbeständig, Länge Total mm: 32.3, Werkstoff: 1.4408, Gewinde ZOLL.: 3/8, Gewinde NPT: 3/8, Unique-Id: R422 3/8, SKU 172482300



KOHLER



R-421
Verlängerung, IG / AG, einschraubbar mit Sechskantschlüssel
Materialart: Edelstahl rostbeständig, Werkstoff: 1.4408, Gewinde ZOLL.: 1/2, Länge Total mm: 50, Unique-Id: R421 1/2x50, SKU 172481890



KOHLER



R-422
Übergang NPT / Zoll
Gewinde NPT: 1/4, Gewinde ZOLL.: 1/4, Materialart: Edelstahl rostbeständig, Länge Total mm: 29.9, Unique-Id: R422 1/4, Werkstoff: 1.4408, SKU 172482260



KOHLER



R-421
Verlängerung, IG / AG, einschraubbar mit Sechskantschlüssel
Materialart: Edelstahl rostbeständig, Werkstoff: 1.4408, Unique-Id: R421 1/2x40, Gewinde ZOLL.: 1/2, Länge Total mm: 40, SKU 172481880



KOHLER



R-422
Übergang NPT / Zoll
Materialart: Edelstahl rostbeständig, Gewinde ZOLL.: 1/8, Länge Total mm: 26.8, Unique-Id: R422 1/8, Werkstoff: 1.4408, Gewinde NPT: 1/8, SKU 172482220



KOHLER



R-424
Übergang Zoll / NPT
 Materialart: Edelstahl rostbeständig, Werkstoff: 1.4408, Gewinde NPT: 1/8, Unique-Id: R424 1/8, Gewinde ZOLL: 1/8, Länge Total mm: 26,8, SKU 172483220



R-424
Übergang Zoll / NPT
 Materialart: Edelstahl rostbeständig, Werkstoff: 1.4408, Gewinde NPT: 1, Länge Total mm: 47,1, Gewinde ZOLL: 1, Unique-Id: R424 1, SKU 172483420



R-422
Übergang NPT / ZOLL
 Materialart: Edelstahl rostbeständig, Werkstoff: 1.4408, Länge Total mm: 56, Werkstoff: 1.4408, Gewinde NPT: 2, Unique-Id: R422 2, SKU 172482540



R-424
Übergang Zoll / NPT
 Materialart: Edelstahl rostbeständig, Werkstoff: 1.4408, Gewinde ZOLL: 3/4, Länge Total mm: 41,9, Gewinde NPT: 3/4, Unique-Id: R424 3/4, SKU 172483380



R-422
Übergang NPT / ZOLL
 Materialart: Edelstahl rostbeständig, Länge Total mm: 52, Materialart: Edelstahl rostbeständig, Werkstoff: 1.4408, Unique-Id: R422 1/2, Gewinde NPT: 1 1/2, Werkstoff: 1.4408, Gewinde ZOLL: 1 1/2, SKU 172482500



R-424
Übergang Zoll / NPT
 Materialart: Edelstahl rostbeständig, Werkstoff: 1.4408, Länge Total mm: 39, Unique-Id: R424 1/2, Gewinde ZOLL: 1/2, Gewinde NPT: 1/2, SKU 172483340



R-422
Übergang NPT / Zoll
 Materialart: Edelstahl rostbeständig, Gewinde NPT: 1 1/4, Werkstoff: 1.4408, Gewinde ZOLL: 1 1/4, Länge Total mm: 49,7, Unique-Id: R422 1 1/4, SKU 172482460



R-424
Übergang Zoll / NPT
 Materialart: Edelstahl rostbeständig, Werkstoff: 1.4408, Gewinde ZOLL: 3/8, Gewinde NPT: 3/8, Länge Total mm: 32,3, Unique-Id: R424 3/8, SKU 172483300



R-422
Übergang NPT / Zoll
 Gewinde NPT: 1, Materialart: Edelstahl rostbeständig, Unique-Id: R422 1, Länge Total mm: 47,1, Gewinde ZOLL: 1, Werkstoff: 1.4408, SKU 172482420



R-424
Übergang Zoll / NPT
 Materialart: Edelstahl rostbeständig, Werkstoff: 1.4408, Unique-Id: R424 1/4, Gewinde NPT: 1/4, Länge Total mm: 29,9, Gewinde ZOLL: 1/4, SKU 172483260





R-424
Übergang Zoll / NPT
Materialart: Edelstahl rostbeständig, Werkstoff: 1.4408,
Gewinde ZOLL: 2, Gewinde NPT: 2, Länge Total mm: 56,
Unique-id: R424 2, SKU 172483540



KOHLER



R-424
Übergang Zoll / NPT
Materialart: Edelstahl rostbeständig, Werkstoff: 1.4408,
Gewinde ZOLL: 1 1/2, Gewinde NPT: 1 1/2, Länge Total
mm: 52, Unique-id: R424 1 1/2, SKU 172483500



KOHLER



R-424
Übergang Zoll / NPT
Materialart: Edelstahl rostbeständig, Werkstoff: 1.4408,
Unique-id: R424 1 1/4, Gewinde ZOLL: 1 1/4, Gewinde
NPT: 1 1/4, Länge Total mm: 49.7, SKU 172483460



KOHLER