



DIN 6926

Sicherungsmutter mit Flansch und Polyamidenlage DIN 6926

Gewinde: M8, Unique-Id: D6926+8, Materialart: Edelstahl rostbeständig, Werkstoff: A4, SKU 5227408



KOHLER



DIN 6926

Sicherungsmutter mit Flansch und Polyamidenlage DIN 6926

Materialart: Edelstahl rostbeständig, Gewinde: M5, Werkstoff: A2, Unique-Id: D6926-5, SKU 5244205



KOHLER



DIN 6926

Sicherungsmutter mit Flansch und Polyamidenlage DIN 6926

Unique-Id: D6926+6, Gewinde: M6, Materialart: Edelstahl rostbeständig, Werkstoff: A4, SKU 5227406



KOHLER



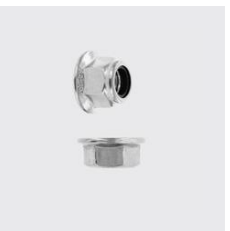
DIN 6926

Sicherungsmutter mit Flansch und Polyamidenlage DIN 6926

Werkstoff: A2, Gewinde: M4, Unique-Id: D6926-4, Materialart: Edelstahl rostbeständig, SKU 5244204



KOHLER



DIN 6926

Sicherungsmutter mit Flansch und Polyamidenlage DIN 6926

Unique-Id: D6926+5, Gewinde: M5, Materialart: Edelstahl rostbeständig, Werkstoff: A4, SKU 5227405



KOHLER



DIN 6926

Sicherungsmutter mit Flansch und Polyamidenlage DIN 6926

Werkstoff: A2, Gewinde: M3, Materialart: Edelstahl rostbeständig, Unique-Id: D6926-3, SKU 5244203



KOHLER



DIN 6926

Sicherungsmutter mit Flansch und Polyamidenlage DIN 6926

Unique-Id: D6926+4, Gewinde: M4, Materialart: Edelstahl rostbeständig, Werkstoff: A4, SKU 5227404



KOHLER



DIN 6926

Sicherungsmutter mit Flansch und Polyamidenlage DIN 6926

Unique-Id: D6926+12, Gewinde: M12, Materialart: Edelstahl rostbeständig, Werkstoff: A4, SKU 5227412



KOHLER



DIN 6926

Sicherungsmutter mit Flansch und Polyamidenlage DIN 6926

Unique-Id: D6926+3, Gewinde: M3, Materialart: Edelstahl rostbeständig, Werkstoff: A4, SKU 5227403



KOHLER



DIN 6926

Sicherungsmutter mit Flansch und Polyamidenlage DIN 6926

Gewinde: M10, Materialart: Edelstahl rostbeständig, Werkstoff: A4, Unique-Id: D6926+10, SKU 5227410



KOHLER



DIN 6926
Sicherungsmutter mit Flansch und Polyamideinlage DIN 6926
Werkstoff: A2, Gewinde: M12, Materialart: Edelstahl rostbeständig, Unique-Id: D6926-12, SKU 5244212



KOHLER



DIN 6926
Sicherungsmutter mit Flansch und Polyamideinlage DIN 6926
Gewinde: M10, Werkstoff: A2, Materialart: Edelstahl rostbeständig, Unique-Id: D6926-10, SKU 5244210



KOHLER



DIN 6926
Sicherungsmutter mit Flansch und Polyamideinlage DIN 6926
Unique-Id: D6926-8, Gewinde: M8, Werkstoff: A2, Materialart: Edelstahl rostbeständig, SKU 5244208



KOHLER



DIN 6926
Sicherungsmutter mit Flansch und Polyamideinlage DIN 6926
Werkstoff: A2, Gewinde: M6, Unique-Id: D6926-6, Materialart: Edelstahl rostbeständig, SKU 5244206



KOHLER