

Blech

Blech kaltgewalzt, Finish 2B / 2E

Materialart: Edelstahl rostbeständig, Breite mm: 1500, Länge mm: 3000, Ausführung: kaltgewalzt, Finish 2B, Unique-Id: B4301 3x1,5x0,5, Werkstoff: 1.4301, Dicke mm: 0,5, SKU 211200035



KOHLER



Blech

Blech kaltgewalzt, Finish 2B / 2E

Materialart: Edelstahl rostbeständig, Dicke mm: 0,8, Unique-Id: B4301 2x1x0,8, Ausführung: kaltgewalzt, Finish 2B, Länge mm: 2000, Breite mm: 1000, Werkstoff: 1.4301, SKU 211200009



KOHLER



Blech

Blech kaltgewalzt, Finish 2B / 2E

Materialart: Edelstahl rostbeständig, Länge mm: 2500, Breite mm: 1250, Ausführung: kaltgewalzt, Finish 2B, Unique-Id: B4301 2,5x1,25x0,5, Werkstoff: 1.4301, Dicke mm: 0,5, SKU 211200003



KOHLER



Blech

Blech kaltgewalzt, Finish 2B / 2E

Materialart: Edelstahl rostbeständig, Unique-Id: B4301 2x1x0,7, Ausführung: kaltgewalzt, Finish 2B, Länge mm: 2000, Breite mm: 1000, Dicke mm: 0,7, Werkstoff: 1.4301, SKU 211200006



KOHLER



Blech

Blech kaltgewalzt, Finish 2B / 2E

Materialart: Edelstahl rostbeständig, Ausführung: kaltgewalzt, Finish 2B, Länge mm: 2000, Breite mm: 1000, Werkstoff: 1.4301, Dicke mm: 0,5, Unique-Id: B4301 2x1x0,5, SKU 211200002



KOHLER



Blech

Blech kaltgewalzt, Finish 2B / 2E

Materialart: Edelstahl rostbeständig, Breite mm: 1500, Unique-Id: B4301 3x1,5x0,6, Länge mm: 3000, Ausführung: kaltgewalzt, Finish 2B, Werkstoff: 1.4301, Dicke mm: 0,6, SKU 211200042



KOHLER



Blech

Blech kaltgewalzt, Finish 2B / 2E

Materialart: Edelstahl rostbeständig, Dicke mm: 0,4, Unique-Id: B4301 2x1x0,4, Ausführung: kaltgewalzt, Finish 2B, Länge mm: 2000, Breite mm: 1000, Werkstoff: 1.4301, SKU 211200001



KOHLER



Blech

Blech kaltgewalzt, Finish 2B / 2E

Materialart: Edelstahl rostbeständig, Länge mm: 2500, Breite mm: 1250, Ausführung: kaltgewalzt, Finish 2B, Unique-Id: B4301 2,5x1,25x0,6, Werkstoff: 1.4301, Dicke mm: 0,6, SKU 211200041



KOHLER



Blech

Blech kaltgewalzt, Finish 2B / 2E

Materialart: Edelstahl rostbeständig, Dicke mm: 0,3, Ausführung: kaltgewalzt, Finish 2B, Länge mm: 2000, Breite mm: 1000, Unique-Id: B4301 2x1x0,3, Werkstoff: 1.4301, SKU 211200000



KOHLER



Blech

Blech kaltgewalzt, Finish 2B / 2E

Materialart: Edelstahl rostbeständig, Unique-Id: B4301 2x1x0,6, Ausführung: kaltgewalzt, Finish 2B, Länge mm: 2000, Breite mm: 1000, Werkstoff: 1.4301, Dicke mm: 0,6, SKU 211200004



KOHLER



Blech

Blech kaltgewalzt, Finish 2B / 2E

Materialart: Edelstahl rostbeständig, Unique-Id: B4301
2,5x1,25x1, Länge mm: 2500, Dicke mm: 1, Breite
mm: 1250, Ausführung: kaltgewalzt, Finish 2B, Werkstoff:
1.4301, SKU 21120014



KOHLER



Blech

Blech kaltgewalzt, Finish 2B / 2E

Materialart: Edelstahl rostbeständig, Länge mm: 2500,
Dicke mm: 1,2, Breite mm: 1250, Ausführung: kalte-
walzt, Finish 2B, Werkstoff: 1.4301, Unique-Id: B4301
2,5x1,25x1,2, SKU 211200206



KOHLER



Blech

Blech kaltgewalzt, Finish 2B / 2E

Materialart: Edelstahl rostbeständig, Unique-Id: B4301
3x1x1, Dicke mm: 1, Länge mm: 3000, Ausführung: kalte-
gewalzt, Finish 2B, Breite mm: 1000, Werkstoff: 1.4301,
SKU 211200135



KOHLER



Blech

Blech kaltgewalzt, Finish 2B / 2E

Materialart: Edelstahl rostbeständig, Unique-Id: B4301
2x1x1,2, Dicke mm: 1,2, Ausführung: kaltgewalzt, Finish
2B, Länge mm: 2000, Breite mm: 1000, Werkstoff: 1.4301,
SKU 211200205



KOHLER



Blech

Blech kaltgewalzt, Finish 2B / 2E

Materialart: Edelstahl rostbeständig, Unique-Id: B4301
2x1x1, Dicke mm: 1, Ausführung: kaltgewalzt, Finish 2B,
Länge mm: 2000, Breite mm: 1000, Werkstoff: 1.4301,
SKU 21120013



KOHLER



Blech

Blech kaltgewalzt, Finish 2B / 2E

Materialart: Edelstahl rostbeständig, Breite mm: 1500,
Dicke mm: 1, Länge mm: 4000, Unique-Id: B4301
4x1,5x1, Ausführung: kaltgewalzt, Finish 2B, Werkstoff:
1.4301, SKU 21120018



KOHLER



Blech

Blech kaltgewalzt, Finish 2B / 2E

Materialart: Edelstahl rostbeständig, Dicke mm: 0,8,
Unique-Id: B4301 3x1,5x0,8, Breite mm: 1500, Länge
mm: 3000, Ausführung: kaltgewalzt, Finish 2B, Werkstoff:
1.4301, SKU 21120012



KOHLER



Blech

Blech kaltgewalzt, Finish 2B / 2E

Materialart: Edelstahl rostbeständig, Unique-Id: B4301
3x1,5x1, Breite mm: 1500, Dicke mm: 1, Länge mm: 3000,
Ausführung: kaltgewalzt, Finish 2B, Werkstoff: 1.4301,
SKU 21120017



KOHLER



Blech

Blech kaltgewalzt, Finish 2B / 2E

Materialart: Edelstahl rostbeständig, Dicke mm: 0,8,
Länge mm: 2500, Breite mm: 1250, Ausführung: kalte-
walzt, Finish 2B, Unique-Id: B4301 2,5x1,25x0,8, Werk-
stoff: 1.4301, SKU 21120010



KOHLER



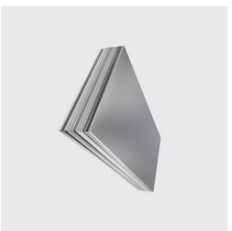
Blech

Blech kaltgewalzt, Finish 2B / 2E

Materialart: Edelstahl rostbeständig, Dicke mm: 1, Länge
mm: 3000, Breite mm: 1250, Ausführung: kaltgewalzt,
Finish 2B, Werkstoff: 1.4301, Unique-Id: B4301 3x1,25x1,
SKU 21120016



KOHLER



Blech

Blech kaltgewalzt, Finish 2B / 2E

Materialart: Edelstahl rostbeständig, Unique-Id: B4301 3x1.25x1.5, Länge mm: 3000, Dicke mm: 1.5, Breite mm: 1250, Ausführung: kaltgewalzt, Finish 2B, Werkstoff: 1.4301, SKU 21120029



KOHLER



Blech

Blech kaltgewalzt, Finish 2B / 2E

Materialart: Edelstahl rostbeständig, Länge mm: 6000, Breite mm: 2000, Dicke mm: 1.5, Ausführung: kaltgewalzt, Finish 2B, Unique-Id: B4301 6x2x1.5, Werkstoff: 1.4301, SKU 211200322



KOHLER



Blech

Blech kaltgewalzt, Finish 2B / 2E

Materialart: Edelstahl rostbeständig, Länge mm: 2500, Dicke mm: 1.5, Breite mm: 1250, Ausführung: kaltgewalzt, Finish 2B, Werkstoff: 1.4301, Unique-Id: B4301 2.5x1.25x1.5, SKU 21120027



KOHLER



Blech

Blech kaltgewalzt, Finish 2B / 2E

Materialart: Edelstahl rostbeständig, Länge mm: 4000, Breite mm: 2000, Unique-Id: B4301 4x2x1.5, Dicke mm: 1.5, Ausführung: kaltgewalzt, Finish 2B, Werkstoff: 1.4301, SKU 211200321



KOHLER



Blech

Blech kaltgewalzt, Finish 2B / 2E

Materialart: Edelstahl rostbeständig, Dicke mm: 1.5, Ausführung: kaltgewalzt, Finish 2B, Länge mm: 2000, Breite mm: 1000, Unique-Id: B4301 2x1x1.5, Werkstoff: 1.4301, SKU 21120026



KOHLER



Blech

Blech kaltgewalzt, Finish 2B / 2E

Materialart: Edelstahl rostbeständig, Unique-Id: B4301 6x1.5x1.5, Breite mm: 1500, Länge mm: 6000, Dicke mm: 1.5, Ausführung: kaltgewalzt, Finish 2B, Werkstoff: 1.4301, SKU 21120032



KOHLER



Blech

Blech kaltgewalzt, Finish 2B / 2E

Materialart: Edelstahl rostbeständig, Breite mm: 1500, Dicke mm: 1.2, Länge mm: 3000, Ausführung: kaltgewalzt, Finish 2B, Unique-Id: B4301 3x1.5x1.2, Werkstoff: 1.4301, SKU 211200208



KOHLER



Blech

Blech kaltgewalzt, Finish 2B / 2E

Materialart: Edelstahl rostbeständig, Breite mm: 1500, Länge mm: 4000, Dicke mm: 1.5, Ausführung: kaltgewalzt, Finish 2B, Unique-Id: B4301 4x1.5x1.5, Werkstoff: 1.4301, SKU 21120031



KOHLER



Blech

Blech kaltgewalzt, Finish 2B / 2E

Materialart: Edelstahl rostbeständig, Dicke mm: 1.2, Unique-Id: B4301 3x1.25x1.2, Länge mm: 3000, Breite mm: 1250, Ausführung: kaltgewalzt, Finish 2B, Werkstoff: 1.4301, SKU 211200207



KOHLER



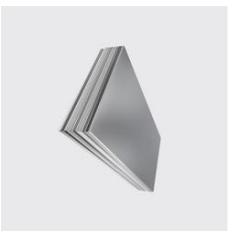
Blech

Blech kaltgewalzt, Finish 2B / 2E

Materialart: Edelstahl rostbeständig, Unique-Id: B4301 3x1.5x1.5, Breite mm: 1500, Länge mm: 3000, Dicke mm: 1.5, Ausführung: kaltgewalzt, Finish 2B, Werkstoff: 1.4301, SKU 21120030



KOHLER



Blech
Blech kaltgewalzt, Finish 2B / 2E
Materialart: Edelstahl rostbeständig, Dicke mm: 2, Breite mm: 1500, Länge mm: 4000, Ausführung: kaltgewalzt, Finish 2B, Unique-Id: B4301 4x1.5x2, Werkstoff: 1.4301, SKU 21120038



Blech
Blech kaltgewalzt, Finish 2B / 2E
Materialart: Edelstahl rostbeständig, Dicke mm: 2,5, Länge mm: 2500, Unique-Id: B4301 2,5x1,25x2,5, Breite mm: 1250, Ausführung: kaltgewalzt, Finish 2B, Werkstoff: 1.4301, SKU 21120041



Blech
Blech kaltgewalzt, Finish 2B / 2E
Materialart: Edelstahl rostbeständig, Dicke mm: 2, Breite mm: 1500, Unique-Id: B4301 3x1,5x2, Länge mm: 3000, Ausführung: kaltgewalzt, Finish 2B, Werkstoff: 1.4301, SKU 21120037



Blech
Blech kaltgewalzt, Finish 2B / 2E
Materialart: Edelstahl rostbeständig, Dicke mm: 2,5, Unique-Id: B4301 2x1x2,5, Ausführung: kaltgewalzt, Finish 2B, Länge mm: 2000, Breite mm: 1000, Werkstoff: 1.4301, SKU 21120040



Blech
Blech kaltgewalzt, Finish 2B / 2E
Materialart: Edelstahl rostbeständig, Unique-Id: B4301 3x1,25x2, Dicke mm: 2, Länge mm: 3000, Breite mm: 1250, Ausführung: kaltgewalzt, Finish 2B, Werkstoff: 1.4301, SKU 21120036



Blech
Blech kaltgewalzt, Finish 2B / 2E
Materialart: Edelstahl rostbeständig, Unique-Id: B4301 6x2x2, Dicke mm: 2, Länge mm: 6000, Breite mm: 2000, Ausführung: kaltgewalzt, Finish 2B, Werkstoff: 1.4301, SKU 211200392



Blech
Blech kaltgewalzt, Finish 2B / 2E
Materialart: Edelstahl rostbeständig, Dicke mm: 2, Länge mm: 2500, Unique-Id: B4301 2,5x1,25x2, Breite mm: 1250, Ausführung: kaltgewalzt, Finish 2B, Werkstoff: 1.4301, SKU 21120034



Blech
Blech kaltgewalzt, Finish 2B / 2E
Materialart: Edelstahl rostbeständig, Dicke mm: 2, Länge mm: 4000, Breite mm: 2000, Ausführung: kaltgewalzt, Finish 2B, Werkstoff: 1.4301, Unique-Id: B4301 4x2x2, SKU 211200391

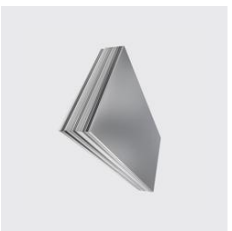


Blech
Blech kaltgewalzt, Finish 2B / 2E
Materialart: Edelstahl rostbeständig, Unique-Id: B4301 2x1x2, Dicke mm: 2, Ausführung: kaltgewalzt, Finish 2B, Länge mm: 2000, Breite mm: 1000, Werkstoff: 1.4301, SKU 21120033



Blech
Blech kaltgewalzt, Finish 2B / 2E
Materialart: Edelstahl rostbeständig, Dicke mm: 2, Breite mm: 1500, Länge mm: 6000, Ausführung: kaltgewalzt, Finish 2B, Unique-Id: B4301 6x1,5x2, Werkstoff: 1.4301, SKU 21120039





Blech
Blech kaltgewalzt, Finish 2B / 2E
Materialart: Edelstahl rostbeständig, Dicke mm: 2.5, Länge mm: 6000, Breite mm: 2000, Ausführung: kaltgewalzt, Finish 2B, Unique-Id: B4301 6x2x2.5, Werkstoff: 1.4301, SKU 211200452



KOHLER



Blech
Blech kaltgewalzt, Finish 2B / 2E
Materialart: Edelstahl rostbeständig, Breite mm: 1500, Dicke mm: 3, Länge mm: 4000, Ausführung: kaltgewalzt, Finish 2B, Werkstoff: 1.4301, Unique-Id: B4301 4x1.5x3, SKU 21120051



KOHLER



Blech
Blech kaltgewalzt, Finish 2B / 2E
Materialart: Edelstahl rostbeständig, Dicke mm: 2.5, Länge mm: 4000, Breite mm: 2000, Ausführung: kaltgewalzt, Finish 2B, Unique-Id: B4301 4x2x2.5, Werkstoff: 1.4301, SKU 211200451



KOHLER



Blech
Blech kaltgewalzt, Finish 2B / 2E
Materialart: Edelstahl rostbeständig, Breite mm: 1500, Dicke mm: 3, Länge mm: 3000, Ausführung: kaltgewalzt, Finish 2B, Werkstoff: 1.4301, Unique-Id: B4301 3x1.5x3, SKU 21120050



KOHLER



Blech
Blech kaltgewalzt, Finish 2B / 2E
Materialart: Edelstahl rostbeständig, Dicke mm: 2.5, Breite mm: 1500, Länge mm: 4000, Ausführung: kaltgewalzt, Finish 2B, Unique-Id: B4301 4x1.5x2.5, Werkstoff: 1.4301, SKU 21120045



KOHLER



Blech
Blech kaltgewalzt, Finish 2B / 2E
Materialart: Edelstahl rostbeständig, Dicke mm: 3, Länge mm: 3000, Breite mm: 1250, Ausführung: kaltgewalzt, Finish 2B, Unique-Id: B4301 3x1.25x3, Werkstoff: 1.4301, SKU 21120049



KOHLER



Blech
Blech kaltgewalzt, Finish 2B / 2E
Materialart: Edelstahl rostbeständig, Unique-Id: B4301 3x1.5x2.5, Dicke mm: 2.5, Breite mm: 1500, Länge mm: 3000, Ausführung: kaltgewalzt, Finish 2B, Werkstoff: 1.4301, SKU 21120044



KOHLER



Blech
Blech kaltgewalzt, Finish 2B / 2E
Materialart: Edelstahl rostbeständig, Dicke mm: 3, Länge mm: 2500, Breite mm: 1250, Ausführung: kaltgewalzt, Finish 2B, Unique-Id: B4301 2.5x1.25x3, Werkstoff: 1.4301, SKU 21120047



KOHLER



Blech
Blech kaltgewalzt, Finish 2B / 2E
Materialart: Edelstahl rostbeständig, Dicke mm: 2.5, Länge mm: 3000, Breite mm: 1250, Ausführung: kaltgewalzt, Finish 2B, Werkstoff: 1.4301, Unique-Id: B4301 3x1.25x2.5, SKU 21120043



KOHLER



Blech
Blech kaltgewalzt, Finish 2B / 2E
Materialart: Edelstahl rostbeständig, Dicke mm: 3, Ausführung: kaltgewalzt, Finish 2B, Länge mm: 2000, Breite mm: 1000, Unique-Id: B4301 2x1x3, Werkstoff: 1.4301, SKU 21120046



KOHLER



Blech
Blech kaltgewalzt, Finish 2B / 2E
Materialart: Edelstahl rostbeständig, Länge mm: 2500, Breite mm: 1250, Ausführung: kaltgewalzt, Finish 2B, Unique-Id: B4301 2,5x1,25x4, Dicke mm: 4, Werkstoff: 1.4301, SKU 21120054



KOHLER



Blech
Blech kaltgewalzt, Finish 2B / 2E
Materialart: Edelstahl rostbeständig, Länge mm: 4000, Breite mm: 2000, Ausführung: kaltgewalzt, Finish 2B, Dicke mm: 4, Werkstoff: 1.4301, Unique-Id: B4301 4x2x4, SKU 211200591



KOHLER



Blech
Blech kaltgewalzt, Finish 2B / 2E
Materialart: Edelstahl rostbeständig, Ausführung: kaltgewalzt, Finish 2B, Länge mm: 2000, Breite mm: 1000, Dicke mm: 4, Unique-Id: B4301 2x1x4, Werkstoff: 1.4301, SKU 21120053



KOHLER



Blech
Blech kaltgewalzt, Finish 2B / 2E
Materialart: Edelstahl rostbeständig, Breite mm: 1500, Länge mm: 6000, Ausführung: kaltgewalzt, Finish 2B, Dicke mm: 4, Werkstoff: 1.4301, Unique-Id: B4301 6x1,5x4, SKU 21120059



KOHLER



Blech
Blech kaltgewalzt, Finish 2B / 2E
Materialart: Edelstahl rostbeständig, Dicke mm: 3, Länge mm: 6000, Breite mm: 2000, Unique-Id: B4301 6x2x3, Ausführung: kaltgewalzt, Finish 2B, Werkstoff: 1.4301, SKU 211200522



KOHLER



Blech
Blech kaltgewalzt, Finish 2B / 2E
Materialart: Edelstahl rostbeständig, Breite mm: 1500, Länge mm: 4000, Unique-Id: B4301 4x1,5x4, Ausführung: kaltgewalzt, Finish 2B, Dicke mm: 4, Werkstoff: 1.4301, SKU 21120058



KOHLER



Blech
Blech kaltgewalzt, Finish 2B / 2E
Materialart: Edelstahl rostbeständig, Dicke mm: 3, Länge mm: 4000, Breite mm: 2000, Ausführung: kaltgewalzt, Finish 2B, Werkstoff: 1.4301, Unique-Id: B4301 4x2x3, SKU 211200521



KOHLER



Blech
Blech kaltgewalzt, Finish 2B / 2E
Materialart: Edelstahl rostbeständig, Breite mm: 1500, Unique-Id: B4301 3x1,5x4, Länge mm: 3000, Ausführung: kaltgewalzt, Finish 2B, Dicke mm: 4, Werkstoff: 1.4301, SKU 21120057



KOHLER



Blech
Blech kaltgewalzt, Finish 2B / 2E
Materialart: Edelstahl rostbeständig, Breite mm: 1500, Dicke mm: 3, Länge mm: 6000, Ausführung: kaltgewalzt, Finish 2B, Werkstoff: 1.4301, Unique-Id: B4301 6x1,5x3, SKU 21120052



KOHLER



Blech
Blech kaltgewalzt, Finish 2B / 2E
Materialart: Edelstahl rostbeständig, Länge mm: 3000, Breite mm: 1250, Ausführung: kaltgewalzt, Finish 2B, Dicke mm: 4, Unique-Id: B4301 3x1,25x4, Werkstoff: 1.4301, SKU 21120056



KOHLER



Blech
Blech kaltgewalzt, Finish 2B / 2E
Materialart: Edelstahl rostbeständig, Dicke mm: 5, Breite mm: 1500, Länge mm: 4000, Ausführung: kaltgewalzt, Finish 2B, Werkstoff: 1.4301, Unique-Id: B4301 4x1.5x5, SKU 21120069



Blech
Blech kaltgewalzt, Finish 2B / 2E
Materialart: Edelstahl rostbeständig, Länge mm: 2500, Unique-Id: B4301 2,5x1.25x6, Breite mm: 1250, Dicke mm: 6, Ausführung: kaltgewalzt, Finish 2B, Werkstoff: 1.4301, SKU 21120079



Blech
Blech kaltgewalzt, Finish 2B / 2E
Materialart: Edelstahl rostbeständig, Dicke mm: 5, Breite mm: 1500, Unique-Id: B4301 3x1.5x5, Länge mm: 3000, Ausführung: kaltgewalzt, Finish 2B, Werkstoff: 1.4301, SKU 21120067



Blech
Blech kaltgewalzt, Finish 2B / 2E
Materialart: Edelstahl rostbeständig, Unique-Id: B4301 2x1x6, Dicke mm: 6, Ausführung: kaltgewalzt, Finish 2B, Länge mm: 2000, Breite mm: 1000, Werkstoff: 1.4301, SKU 21120076



Blech
Blech kaltgewalzt, Finish 2B / 2E
Materialart: Edelstahl rostbeständig, Dicke mm: 5, Unique-Id: B4301 2.5x1.25x5, Länge mm: 2500, Breite mm: 1250, Ausführung: kaltgewalzt, Finish 2B, Werkstoff: 1.4301, SKU 21120064



Blech
Blech kaltgewalzt, Finish 2B / 2E
Materialart: Edelstahl rostbeständig, Dicke mm: 5, Länge mm: 6000, Breite mm: 2000, Ausführung: kaltgewalzt, Finish 2B, Werkstoff: 1.4301, Unique-Id: B4301 6x2x5, SKU 21120070



Blech
Blech kaltgewalzt, Finish 2B / 2E
Materialart: Edelstahl rostbeständig, Dicke mm: 5, Unique-Id: B4301 2x1x5, Ausführung: kaltgewalzt, Finish 2B, Länge mm: 2000, Breite mm: 1000, Werkstoff: 1.4301, SKU 21120062



Blech
Blech kaltgewalzt, Finish 2B / 2E
Materialart: Edelstahl rostbeständig, Dicke mm: 5, Länge mm: 4000, Breite mm: 2000, Ausführung: kaltgewalzt, Finish 2B, Unique-Id: B4301 4x2x5, Werkstoff: 1.4301, SKU 21120091

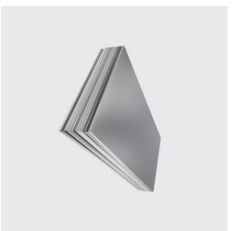


Blech
Blech kaltgewalzt, Finish 2B / 2E
Materialart: Edelstahl rostbeständig, Länge mm: 6000, Breite mm: 2000, Unique-Id: B4301 6x2x4, Ausführung: kaltgewalzt, Finish 2B, Dicke mm: 4, Werkstoff: 1.4301, SKU 211200592



Blech
Blech kaltgewalzt, Finish 2B / 2E
Materialart: Edelstahl rostbeständig, Dicke mm: 5, Breite mm: 1500, Länge mm: 6000, Unique-Id: B4301 6x1.5x5, Ausführung: kaltgewalzt, Finish 2B, Werkstoff: 1.4301, SKU 21120091





Blech
Blech kaltgewalzt, Finish 2B / 2E
Materialart: Edelstahl rostbeständig, Länge mm: 6000,
Breite mm: 2000, Dicke mm: 6, Ausführung: kaltgewalzt,
Finish 2B, Werkstoff: 1.4301, Unique-Id: B4301_6x2x6,
SKU 21120088



Blech
Blech kaltgewalzt, Finish 2B / 2E
Materialart: Edelstahl rostbeständig, Werkstoff: 1.4162,
Dicke mm: 2, Unique-Id: B4162_3x1.5x2, Breite mm: 1500,
Ausführung: kaltgewalzt, Finish 2E, Länge mm: 3000,
SKU 2116034



Blech
Blech kaltgewalzt, Finish 2B / 2E
Materialart: Edelstahl rostbeständig, Unique-Id: B4301
4x2x6, Länge mm: 4000, Breite mm: 2000, Dicke mm:
6, Ausführung: kaltgewalzt, Finish 2B, Werkstoff: 1.4301,
SKU 21120087



Blech
Blech kaltgewalzt, Finish 2B / 2E
Materialart: Edelstahl rostbeständig, Werkstoff: 1.4162,
Breite mm: 1500, Ausführung: kaltgewalzt, Finish 2E,
Länge mm: 3000, Dicke mm: 1.5, Unique-Id: B4162
3x1.5x1.5, SKU 2116024



Blech
Blech kaltgewalzt, Finish 2B / 2E
Materialart: Edelstahl rostbeständig, Breite mm: 1500,
Länge mm: 6000, Dicke mm: 6, Ausführung: kaltgewalzt,
Finish 2B, Werkstoff: 1.4301, Unique-Id: B4301_6x1.5x6,
SKU 21120086



Blech
Blech kaltgewalzt, Finish 2B / 2E
Materialart: Edelstahl rostbeständig, Dicke mm: 8, Breite
mm: 1500, Länge mm: 3000, Ausführung: kaltgewalzt,
Finish 2B, Werkstoff: 1.4301, Unique-Id: B4301_3x1.5x8,
SKU 21120096



Blech
Blech kaltgewalzt, Finish 2B / 2E
Materialart: Edelstahl rostbeständig, Breite mm: 1500,
Länge mm: 4000, Unique-Id: B4301_4x1.5x6, Dicke mm:
6, Ausführung: kaltgewalzt, Finish 2B, Werkstoff: 1.4301,
SKU 21120085



Blech
Blech kaltgewalzt, Finish 2B / 2E
Materialart: Edelstahl rostbeständig, Unique-Id: B4301
2.5x1.25x8, Dicke mm: 8, Länge mm: 2500, Breite
mm: 1250, Ausführung: kaltgewalzt, Finish 2B, Werkstoff:
1.4301, SKU 21120093



Blech
Blech kaltgewalzt, Finish 2B / 2E
Materialart: Edelstahl rostbeständig, Breite mm: 1500,
Länge mm: 3000, Dicke mm: 6, Ausführung: kaltgewalzt,
Finish 2B, Unique-Id: B4301_3x1.5x6, Werkstoff: 1.4301,
SKU 21120083



Blech
Blech kaltgewalzt, Finish 2B / 2E
Materialart: Edelstahl rostbeständig, Dicke mm: 8, Aus-
führung: kaltgewalzt, Finish 2B, Länge mm: 2000, Breite
mm: 1000, Unique-Id: B4301_2x1x8, Werkstoff: 1.4301,
SKU 21120090

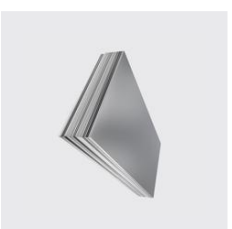




Blech
Blech kaltgewalzt, Finish 2B / 2E
Materialart: Edelstahl rostbeständig, Breite mm: 1500, Länge mm: 3000, Dicke mm: 1,5, Ausführung: Kaltgewalzt, Finish 2B, Werkstoff: 1.4541, Unique-Id: B4541 3x1.5x1.5, SKU 21190032



KOHLER



Blech
Blech kaltgewalzt, Finish 2B / 2E
Materialart: Edelstahl rostbeständig, Unique-Id: B4541 2.5x1.25x4, Länge mm: 2500, Breite mm: 1250, Ausführung: Kaltgewalzt, Finish 2B, Dicke mm: 4, Werkstoff: 1.4541, SKU 21190061



KOHLER



Blech
Blech kaltgewalzt, Finish 2B / 2E
Materialart: Edelstahl rostbeständig, Länge mm: 2500, Dicke mm: 1,5, Breite mm: 1250, Unique-Id: B4541 2.5x1.25x1.5, Ausführung: Kaltgewalzt, Finish 2B, Werkstoff: 1.4541, SKU 21190031



KOHLER



Blech
Blech kaltgewalzt, Finish 2B / 2E
Materialart: Edelstahl rostbeständig, Unique-Id: B4541 3x1.5x3, Breite mm: 1500, Dicke mm: 3, Länge mm: 3000, Ausführung: Kaltgewalzt, Finish 2B, Werkstoff: 1.4541, SKU 21190052



KOHLER



Blech
Blech kaltgewalzt, Finish 2B / 2E
Materialart: Edelstahl rostbeständig, Breite mm: 1500, Dicke mm: 1, Länge mm: 3000, Ausführung: Kaltgewalzt, Finish 2B, Werkstoff: 1.4541, Unique-Id: B4541 5x1.5x1, SKU 21190012



KOHLER



Blech
Blech kaltgewalzt, Finish 2B / 2E
Materialart: Edelstahl rostbeständig, Dicke mm: 3, Länge mm: 2500, Unique-Id: B4541 2.5x1.25x3, Breite mm: 1250, Ausführung: Kaltgewalzt, Finish 2B, Werkstoff: 1.4541, SKU 21190051



KOHLER



Blech
Blech kaltgewalzt, Finish 2B / 2E
Materialart: Edelstahl rostbeständig, Länge mm: 2500, Dicke mm: 1, Breite mm: 1250, Ausführung: Kaltgewalzt, Finish 2B, Werkstoff: 1.4541, Unique-Id: B4541 2.5x1.25x1, SKU 21190011



KOHLER



Blech
Blech kaltgewalzt, Finish 2B / 2E
Materialart: Edelstahl rostbeständig, Unique-Id: B4541 3x1.5x2, Dicke mm: 2, Breite mm: 1500, Länge mm: 3000, Ausführung: Kaltgewalzt, Finish 2B, Werkstoff: 1.4541, SKU 21190042



KOHLER



Blech
Blech kaltgewalzt, Finish 2B / 2E
Materialart: Edelstahl rostbeständig, Werkstoff: 1.4162, Breite mm: 1500, Dicke mm: 3, Ausführung: Kaltgewalzt, Finish 2E, Länge mm: 3000, Unique-Id: B4162 3x1.5x3, SKU 2116044



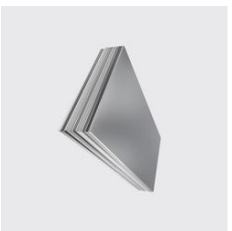
KOHLER



Blech
Blech kaltgewalzt, Finish 2B / 2E
Materialart: Edelstahl rostbeständig, Dicke mm: 2, Länge mm: 2500, Breite mm: 1250, Unique-Id: B4541 2.5x1.25x2, Ausführung: Kaltgewalzt, Finish 2B, Werkstoff: 1.4541, SKU 21190041



KOHLER



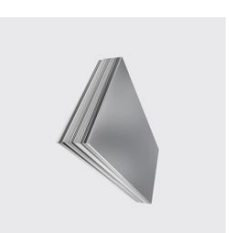
Blech
Blech kaltgewalzt, Finish 2B / 2E
Materialart: Edelstahl rostbeständig, Unique-Id: B4016
3x1,5x1, Breite mm: 1500, Dicke mm: 1, Werkstoff:
1.4016, Länge mm: 3000, Ausführung: kaltgewalzt, Finish
2B, SKU 21190573



Blech
Blech kaltgewalzt, Finish 2B / 2E
Materialart: Edelstahl rostbeständig, Unique-Id: B4016
3x1,5x2, Dicke mm: 2, Breite mm: 1500, Werkstoff:
1.4016, Länge mm: 3000, Ausführung: kaltgewalzt, Finish
2B, SKU 21190603



Blech
Blech kaltgewalzt, Finish 2B / 2E
Materialart: Edelstahl rostbeständig, Länge mm: 2500,
Dicke mm: 1, Unique-Id: B4016 2.5x1.25x1, Werkstoff:
1.4016, Breite mm: 1250, Ausführung: kaltgewalzt, Finish
2B, SKU 21190569



Blech
Blech kaltgewalzt, Finish 2B / 2E
Materialart: Edelstahl rostbeständig, Dicke mm: 2,0,
Länge mm: 2500, Werkstoff: 1.4016, Breite mm: 1250,
Unique-Id: B4016 2.5x1.25x2, Ausführung: kaltgewalzt,
Finish 2B, SKU 21190599



Blech
Blech kaltgewalzt, Finish 2B / 2E
Materialart: Edelstahl rostbeständig, Dicke mm: 1, Werk-
stoff: 1.4016, Ausführung: kaltgewalzt, Finish 2B, Länge
mm: 2000, Breite mm: 1000, Unique-Id: B4016 2x1x1,
SKU 21190568



Blech
Blech kaltgewalzt, Finish 2B / 2E
Materialart: Edelstahl rostbeständig, Breite mm: 1500,
Werkstoff: 1.4016, Länge mm: 3000, Dicke mm: 1,5,
Ausführung: kaltgewalzt, Finish 2B, Unique-Id: B4016
3x1,5x1,5, SKU 21190593



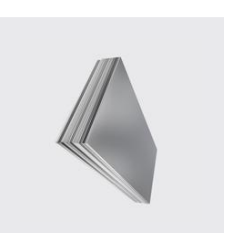
Blech
Blech kaltgewalzt, Finish 2B / 2E
Materialart: Edelstahl rostbeständig, Dicke mm: 5, Breite
mm: 1500, Länge mm: 3000, Ausführung: kaltgewalzt,
Finish 2B, Werkstoff: 1.4541, Unique-Id: B4541 3x1,5x5,
SKU 21190072



Blech
Blech kaltgewalzt, Finish 2B / 2E
Materialart: Edelstahl rostbeständig, Länge mm: 2500,
Werkstoff: 1.4016, Dicke mm: 1,5, Breite mm: 1250,
Unique-Id: B4016 2.5x1.25x1,5, Ausführung: kaltgewalzt,
Finish 2B, SKU 21190589

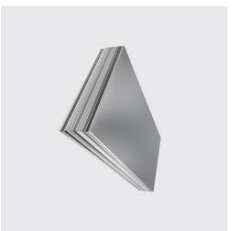


Blech
Blech kaltgewalzt, Finish 2B / 2E
Materialart: Edelstahl rostbeständig, Breite mm: 1500,
Länge mm: 3000, Ausführung: kaltgewalzt, Finish 2B,
Dicke mm: 4, Werkstoff: 1.4541, Unique-Id: B4541
3x1,5x4, SKU 21190062



Blech
Blech kaltgewalzt, Finish 2B / 2E
Materialart: Edelstahl rostbeständig, Breite mm: 1500,
Dicke mm: 1,2, Werkstoff: 1.4016, Länge mm: 3000,
Ausführung: kaltgewalzt, Finish 2B, Unique-Id: B4016
3x1,5x1,2, SKU 21190583





Blech
Blech kaltgewalzt, Finish 2B / 2E
Materialart: Edelstahl rostbeständig, Unique-Id: B4404
2x1x0,6, Werkstoff: 1.4404, Ausführung: kaltgewalzt,
Finish 2B, Länge mm: 2000, Breite mm: 1000, Dicke mm:
0,6, SKU 21220003



KOHLER



Blech
Blech kaltgewalzt, Finish 2B / 2E
Materialart: Edelstahl rostbeständig, Unique-Id: B4404
2x1x1, Dicke mm: 1, Werkstoff: 1.4404, Ausführung: kalt-
gewalzt, Finish 2B, Länge mm: 2000, Breite mm: 1000,
SKU 21220015



KOHLER



Blech
Blech kaltgewalzt, Finish 2B / 2E
Materialart: Edelstahl rostbeständig, Länge mm: 2500,
Werkstoff: 1.4404, Breite mm: 1250, Ausführung: kalte-
walzt, Finish 2B, Unique-Id: B4404 2,5x1,25x0,5, Dicke
mm: 0,5, SKU 21220002



KOHLER



Blech
Blech kaltgewalzt, Finish 2B / 2E
Materialart: Edelstahl rostbeständig, Breite mm: 1500,
Werkstoff: 1.4404, Länge mm: 3000, Ausführung: kalte-
gewalzt, Finish 2B, Dicke mm: 0,6, Unique-Id: B4404
3x1,5x0,6, SKU 212200109



KOHLER



Blech
Blech kaltgewalzt, Finish 2B / 2E
Materialart: Edelstahl rostbeständig, Unique-Id: B4404
2x1x0,5, Werkstoff: 1.4404, Ausführung: kaltgewalzt,
Finish 2B, Länge mm: 2000, Breite mm: 1000, Dicke mm:
0,5, SKU 21220001



KOHLER



Blech
Blech kaltgewalzt, Finish 2B / 2E
Materialart: Edelstahl rostbeständig, Dicke mm: 0,8,
Breite mm: 1500, Werkstoff: 1.4404, Unique-Id: B4404
3x1,5x0,8, Länge mm: 3000, Ausführung: kaltgewalzt,
Finish 2B, SKU 21220007



KOHLER



Blech
Blech kaltgewalzt, Finish 2B / 2E
Materialart: Edelstahl rostbeständig, Unique-Id: B4016
3x1,5x3, Breite mm: 1500, Dicke mm: 3, Werkstoff:
1.4016, Länge mm: 3000, Ausführung: kaltgewalzt, Finish
2B, SKU 2190613



KOHLER



Blech
Blech kaltgewalzt, Finish 2B / 2E
Materialart: Edelstahl rostbeständig, Dicke mm: 0,8,
Unique-Id: B4404 2,5x1,25x0,8, Länge mm: 2500, Werk-
stoff: 1.4404, Breite mm: 1250, Ausführung: kaltgewalzt,
Finish 2B, SKU 21220005



KOHLER



Blech
Blech kaltgewalzt, Finish 2B / 2E
Materialart: Edelstahl rostbeständig, Unique-Id: B4016
2x1x3, Dicke mm: 3, Werkstoff: 1.4016, Ausführung: kalte-
gewalzt, Finish 2B, Länge mm: 2000, Breite mm: 1000,
SKU 21190608



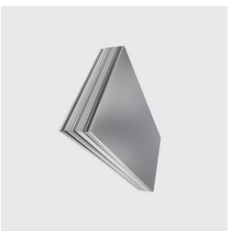
KOHLER



Blech
Blech kaltgewalzt, Finish 2B / 2E
Materialart: Edelstahl rostbeständig, Dicke mm: 0,8,
Werkstoff: 1.4404, Ausführung: kaltgewalzt, Finish 2B,
Länge mm: 2000, Breite mm: 1000, Unique-Id: B4404
2x1x0,8, SKU 21220004



KOHLER



Blech
Blech kaltgewalzt, Finish 2B / 2E
 Materialart: Edelstahl rostbeständig, Unique-Id: B4404
 3x1,5x1,20, Breite mm: 1500, Dicke mm: 1,2, Werkstoff:
 1.4404, Länge mm: 3000, Ausführung: kaltgewalzt, Finish
 2B, SKU 212200137



Blech
Blech kaltgewalzt, Finish 2B / 2E
 Materialart: Edelstahl rostbeständig, Länge mm: 4000,
 Breite mm: 2000, Werkstoff: 1.4404, Unique-Id: B4404
 4x2x1,5, Dicke mm: 1,5, Ausführung: kaltgewalzt, Finish
 2B, SKU 212200247



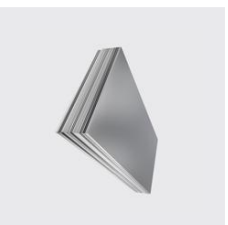
Blech
Blech kaltgewalzt, Finish 2B / 2E
 Materialart: Edelstahl rostbeständig, Länge mm: 2500,
 Dicke mm: 1,2, Werkstoff: 1.4404, Breite mm: 1250,
 Ausführung: kaltgewalzt, Finish 2B, Unique-Id: B4404
 2,5x1,25x1,20, SKU 212200136



Blech
Blech kaltgewalzt, Finish 2B / 2E
 Materialart: Edelstahl rostbeständig, Unique-Id: B4404
 4x1,5x1,5, Breite mm: 1500, Länge mm: 4000, Werkstoff:
 1.4404, Dicke mm: 1,5, Ausführung: kaltgewalzt, Finish
 2B, SKU 212200246



Blech
Blech kaltgewalzt, Finish 2B / 2E
 Materialart: Edelstahl rostbeständig, Unique-Id: B4404
 2x1x1,20, Dicke mm: 1,2, Werkstoff: 1.4404, Ausführung:
 kaltgewalzt, Finish 2B, Länge mm: 2000, Breite mm:
 1000, SKU 212200135



Blech
Blech kaltgewalzt, Finish 2B / 2E
 Materialart: Edelstahl rostbeständig, Breite mm: 1500,
 Werkstoff: 1.4404, Länge mm: 3000, Dicke mm: 1,5,
 Ausführung: kaltgewalzt, Finish 2B, Unique-Id: B4404
 3x1,5x1,5, SKU 212200245



Blech
Blech kaltgewalzt, Finish 2B / 2E
 Materialart: Edelstahl rostbeständig, Breite mm: 1500,
 Dicke mm: 1, Werkstoff: 1.4404, Länge mm: 3000,
 Ausführung: kaltgewalzt, Finish 2B, Unique-Id: B4404
 3x1,5x1, SKU 212200134



Blech
Blech kaltgewalzt, Finish 2B / 2E
 Materialart: Edelstahl rostbeständig, Länge mm: 2500,
 Werkstoff: 1.4404, Dicke mm: 1,5, Breite mm: 1250,
 Ausführung: kaltgewalzt, Finish 2B, Unique-Id: B4404
 2,5x1,25x1,5, SKU 212200219



Blech
Blech kaltgewalzt, Finish 2B / 2E
 Materialart: Edelstahl rostbeständig, Länge mm: 2500,
 Dicke mm: 1, Werkstoff: 1.4404, Breite mm: 1250,
 Ausführung: kaltgewalzt, Finish 2B, Unique-Id: B4404
 2,5x1,25x1, SKU 212200125

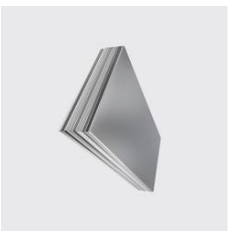


Blech
Blech kaltgewalzt, Finish 2B / 2E
 Materialart: Edelstahl rostbeständig, Werkstoff: 1.4404,
 Dicke mm: 1,5, Ausführung: kaltgewalzt, Finish 2B, Länge
 mm: 2000, Breite mm: 1000, Unique-Id: B4404 2x1x1,5,
 SKU 212200215



KOHLER

KOHLER



Blech
Blech kaltgewalzt, Finish 2B / 2E

Materialart: Edelstahl rostbeständig, Dicke mm: 2, Länge mm: 4000, Breite mm: 2000, Werkstoff: 1.4404, Ausführung: kaltgewalzt, Finish 2B, Unique-Id: B4404 4x2x2, SKU 212200252



KOHLER



Blech
Blech kaltgewalzt, Finish 2B / 2E

Materialart: Edelstahl rostbeständig, Dicke mm: 2,5, Unique-Id: B4404 4x1.5x2,5, Breite mm: 1500, Länge mm: 4000, Werkstoff: 1.4404, Ausführung: kaltgewalzt, Finish 2B, SKU 212200279



KOHLER



Blech
Blech kaltgewalzt, Finish 2B / 2E

Materialart: Edelstahl rostbeständig, Unique-Id: B4404 4x1.5x2, Dicke mm: 2, Breite mm: 1500, Länge mm: 4000, Werkstoff: 1.4404, Ausführung: kaltgewalzt, Finish 2B, SKU 212200251



KOHLER



Blech
Blech kaltgewalzt, Finish 2B / 2E

Materialart: Edelstahl rostbeständig, Dicke mm: 2,5, Breite mm: 1500, Werkstoff: 1.4404, Länge mm: 3000, Ausführung: kaltgewalzt, Finish 2B, Unique-Id: B4404 3x1.5x2,5, SKU 212200278



KOHLER



Blech
Blech kaltgewalzt, Finish 2B / 2E

Materialart: Edelstahl rostbeständig, Dicke mm: 2, Breite mm: 1500, Werkstoff: 1.4404, Länge mm: 3000, Ausführung: kaltgewalzt, Finish 2B, Unique-Id: B4404 3x1.5x2, SKU 212200250



KOHLER



Blech
Blech kaltgewalzt, Finish 2B / 2E

Materialart: Edelstahl rostbeständig, Dicke mm: 2,5, Unique-Id: B4404 2.5x1.25x2,5, Länge mm: 2500, Werkstoff: 1.4404, Breite mm: 1250, Ausführung: kaltgewalzt, Finish 2B, SKU 212200276



KOHLER



Blech
Blech kaltgewalzt, Finish 2B / 2E

Materialart: Edelstahl rostbeständig, Unique-Id: B4404 2.5x1.25x2, Dicke mm: 2, Länge mm: 2500, Werkstoff: 1.4404, Breite mm: 1250, Ausführung: kaltgewalzt, Finish 2B, SKU 212200249



KOHLER



Blech
Blech kaltgewalzt, Finish 2B / 2E

Materialart: Edelstahl rostbeständig, Dicke mm: 2,5, Werkstoff: 1.4404, Unique-Id: B4404 2x1x2,5, Ausführung: kaltgewalzt, Finish 2B, Länge mm: 2000, Breite mm: 1000, SKU 212200266



KOHLER



Blech
Blech kaltgewalzt, Finish 2B / 2E

Materialart: Edelstahl rostbeständig, Dicke mm: 2, Werkstoff: 1.4404, Ausführung: kaltgewalzt, Finish 2B, Länge mm: 2000, Breite mm: 1000, Unique-Id: B4404 2x1x2, SKU 212200248



KOHLER

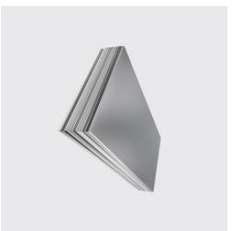


Blech
Blech kaltgewalzt, Finish 2B / 2E

Materialart: Edelstahl rostbeständig, Dicke mm: 2, Länge mm: 6000, Breite mm: 2000, Werkstoff: 1.4404, Ausführung: kaltgewalzt, Finish 2B, Unique-Id: B4404 6x2x2, SKU 212200253



KOHLER



Blech
Blech kaltgewalzt, Finish 2B / 2E
Materialart: Edelstahl rostbeständig, Breite mm: 1500, Dicke mm: 3, Werkstoff: 1.4404, Unique-Id: B4404 3x1.5x3, Länge mm: 3000, Ausführung: kaltgewalzt, Finish 2B, SKU 212200375



Blech
Blech kaltgewalzt, Finish 2B / 2E
Materialart: Edelstahl rostbeständig, Länge mm: 2500, Werkstoff: 1.4404, Breite mm: 1250, Ausführung: kaltgewalzt, Finish 2B, Dicke mm: 4, Unique-Id: B4404 2.5x1.25x4, SKU 212200424



Blech
Blech kaltgewalzt, Finish 2B / 2E
Materialart: Edelstahl rostbeständig, Unique-Id: B4404 2.5x1.25x3, Dicke mm: 3, Länge mm: 2500, Werkstoff: 1.4404, Breite mm: 1250, Ausführung: kaltgewalzt, Finish 2B, SKU 212200374



Blech
Blech kaltgewalzt, Finish 2B / 2E
Materialart: Edelstahl rostbeständig, Werkstoff: 1.4404, Unique-Id: B4404 2x1x4, Ausführung: kaltgewalzt, Finish 2B, Länge mm: 2000, Breite mm: 1000, Dicke mm: 4, SKU 212200421



Blech
Blech kaltgewalzt, Finish 2B / 2E
Materialart: Edelstahl rostbeständig, Dicke mm: 3, Werkstoff: 1.4404, Unique-Id: B4404 2x1x3, Ausführung: kaltgewalzt, Finish 2B, Länge mm: 2000, Breite mm: 1000, SKU 212200373



Blech
Blech kaltgewalzt, Finish 2B / 2E
Materialart: Edelstahl rostbeständig, Unique-Id: B4404 6x2x3, Dicke mm: 3, Länge mm: 6000, Breite mm: 2000, Werkstoff: 1.4404, Ausführung: kaltgewalzt, Finish 2B, SKU 212200402



Blech
Blech kaltgewalzt, Finish 2B / 2E
Materialart: Edelstahl rostbeständig, Dicke mm: 2.5, Länge mm: 6000, Breite mm: 2000, Werkstoff: 1.4404, Ausführung: kaltgewalzt, Finish 2B, Unique-Id: B4404 6x2x2.5, SKU 212200281



Blech
Blech kaltgewalzt, Finish 2B / 2E
Materialart: Edelstahl rostbeständig, Dicke mm: 3, Länge mm: 4000, Breite mm: 2000, Werkstoff: 1.4404, Ausführung: kaltgewalzt, Finish 2B, Unique-Id: B4404 4x2x3, SKU 212200377

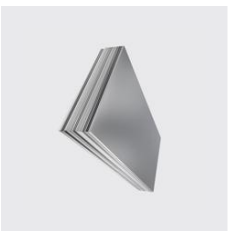


Blech
Blech kaltgewalzt, Finish 2B / 2E
Materialart: Edelstahl rostbeständig, Dicke mm: 2.5, Länge mm: 4000, Breite mm: 2000, Werkstoff: 1.4404, Unique-Id: B4404 4x2x2.5, Ausführung: kaltgewalzt, Finish 2B, SKU 212200280



Blech
Blech kaltgewalzt, Finish 2B / 2E
Materialart: Edelstahl rostbeständig, Breite mm: 1500, Dicke mm: 3, Länge mm: 4000, Werkstoff: 1.4404, Ausführung: kaltgewalzt, Finish 2B, Unique-Id: B4404 4x1.5x3, SKU 212200376





Blech
Blech kaltgewalzt, Finish 2B / 2E
Materialart: Edelstahl rostbeständig, Dicke mm: 5, Werkstoff: 1.4404, Unique-Id: B4404 2X1X5, Ausführung: kaltgewalzt, Finish 2B, Länge mm: 2000, Breite mm: 1000, SKU 212200490



Blech
Blech kaltgewalzt, Finish 2B / 2E
Materialart: Edelstahl rostbeständig, Dicke mm: 5, Länge mm: 6000, Breite mm: 2000, Werkstoff: 1.4404, Ausführung: kaltgewalzt, Finish 2B, Unique-Id: B4404 6X2X5, SKU 212200497



Blech
Blech kaltgewalzt, Finish 2B / 2E
Materialart: Edelstahl rostbeständig, Länge mm: 6000, Breite mm: 2000, Werkstoff: 1.4404, Ausführung: kaltgewalzt, Finish 2B, Dicke mm: 4, Unique-Id: B4404 6X2x4, SKU 212200428



Blech
Blech kaltgewalzt, Finish 2B / 2E
Materialart: Edelstahl rostbeständig, Dicke mm: 5, Länge mm: 4000, Breite mm: 2000, Werkstoff: 1.4404, Unique-Id: B4404 4X2X5, Ausführung: kaltgewalzt, Finish 2B, SKU 212200496



Blech
Blech kaltgewalzt, Finish 2B / 2E
Materialart: Edelstahl rostbeständig, Unique-Id: B4404 4X2x4, Länge mm: 4000, Breite mm: 2000, Werkstoff: 1.4404, Ausführung: kaltgewalzt, Finish 2B, Dicke mm: 4, SKU 212200427



Blech
Blech kaltgewalzt, Finish 2B / 2E
Materialart: Edelstahl rostbeständig, Dicke mm: 5, Unique-Id: B4404 4x1.5x5, Breite mm: 1500, Länge mm: 4000, Werkstoff: 1.4404, Ausführung: kaltgewalzt, Finish 2B, SKU 212200495



Blech
Blech kaltgewalzt, Finish 2B / 2E
Materialart: Edelstahl rostbeständig, Breite mm: 1500, Länge mm: 4000, Werkstoff: 1.4404, Ausführung: kaltgewalzt, Finish 2B, Dicke mm: 4, Unique-Id: B4404 4X1.5X4, SKU 212200426



Blech
Blech kaltgewalzt, Finish 2B / 2E
Materialart: Edelstahl rostbeständig, Dicke mm: 5, Breite mm: 1500, Werkstoff: 1.4404, Länge mm: 3000, Ausführung: kaltgewalzt, Finish 2B, Unique-Id: B4404 3X1.5X5, SKU 212200494

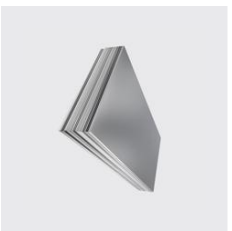


Blech
Blech kaltgewalzt, Finish 2B / 2E
Materialart: Edelstahl rostbeständig, Breite mm: 1500, Werkstoff: 1.4404, Länge mm: 3000, Ausführung: kaltgewalzt, Finish 2B, Dicke mm: 4, Unique-Id: B4404 3X1.5X4, SKU 212200425



Blech
Blech kaltgewalzt, Finish 2B / 2E
Materialart: Edelstahl rostbeständig, Dicke mm: 5, Länge mm: 2500, Werkstoff: 1.4404, Breite mm: 1250, Ausführung: kaltgewalzt, Finish 2B, Unique-Id: B4404 2.5X1.25X5, SKU 212200491





Blech
Blech kaltgewalzt, Finish 2B / 2E
Materialart: Edelstahl rostbeständig, Länge mm: 4000, Breite mm: 2000, Werkstoff: 1.4404, Unique-Id: B4404 4x2x6, Dicke mm: 6, Ausführung: kaltgewalzt, Finish 2B, SKU 212200526



Blech
Blech kaltgewalzt, Finish 2B / 2E
Materialart: Edelstahl rostbeständig, Werkstoff: 1.4571, Unique-Id: B4571 2x1x1.5, Dicke mm: 1.5, Ausführung: kaltgewalzt, Finish 2B, Länge mm: 2000, Breite mm: 1000, SKU 21230034



Blech
Blech kaltgewalzt, Finish 2B / 2E
Materialart: Edelstahl rostbeständig, Breite mm: 1500, Länge mm: 4000, Werkstoff: 1.4404, Dicke mm: 6, Ausführung: kaltgewalzt, Finish 2B, Unique-Id: B4404 4x1.5x6, SKU 212200525



Blech
Blech kaltgewalzt, Finish 2B / 2E
Materialart: Edelstahl rostbeständig, Unique-Id: B4571 3x1.5x1, Breite mm: 1500, Dicke mm: 1, Werkstoff: 1.4571, Länge mm: 3000, Ausführung: kaltgewalzt, Finish 2B, SKU 21230024



Blech
Blech kaltgewalzt, Finish 2B / 2E
Materialart: Edelstahl rostbeständig, Breite mm: 1500, Werkstoff: 1.4404, Unique-Id: B4404 3x1.5x6, Länge mm: 3000, Dicke mm: 6, Ausführung: kaltgewalzt, Finish 2B, SKU 212200524



Blech
Blech kaltgewalzt, Finish 2B / 2E
Materialart: Edelstahl rostbeständig, Unique-Id: B4571 2.5x1.25x1, Länge mm: 2500, Dicke mm: 1, Werkstoff: 1.4571, Breite mm: 1250, Ausführung: kaltgewalzt, Finish 2B, SKU 21230020



Blech
Blech kaltgewalzt, Finish 2B / 2E
Materialart: Edelstahl rostbeständig, Unique-Id: B4404 2.5x1.25x6, Länge mm: 2500, Werkstoff: 1.4404, Breite mm: 1250, Dicke mm: 6, Ausführung: kaltgewalzt, Finish 2B, SKU 212200523



Blech
Blech kaltgewalzt, Finish 2B / 2E
Materialart: Edelstahl rostbeständig, Dicke mm: 1, Unique-Id: B4571 2x1x1, Werkstoff: 1.4571, Ausführung: kaltgewalzt, Finish 2B, Länge mm: 2000, Breite mm: 1000, SKU 21230018



Blech
Blech kaltgewalzt, Finish 2B / 2E
Materialart: Edelstahl rostbeständig, Werkstoff: 1.4404, Unique-Id: B4404 2x1x6, Dicke mm: 6, Ausführung: kaltgewalzt, Finish 2B, Länge mm: 2000, Breite mm: 1000, SKU 212200522



Blech
Blech kaltgewalzt, Finish 2B / 2E
Materialart: Edelstahl rostbeständig, Länge mm: 6000, Breite mm: 2000, Werkstoff: 1.4404, Unique-Id: B4404 6x2x6, Dicke mm: 6, Ausführung: kaltgewalzt, Finish 2B, SKU 212200585





Blech

Blech kaltgewalzt, Finish 2B / 2E

Materialart: Edelstahl rostbeständig, Unique-Id: B4571 3x1,5x2, Dicke mm: 2, Breite mm: 1500, Werkstoff: 1.4571, Länge mm: 3000, Ausführung: kaltgewalzt, Finish 2B, SKU 21230047



KOHLER



Blech

Blech kaltgewalzt, Finish 2B / 2E

Materialart: Edelstahl rostbeständig, Unique-Id: B4571 2,5x1,25x3, Dicke mm: 3, Länge mm: 2500, Werkstoff: 1.4571, Breite mm: 1250, Ausführung: kaltgewalzt, Finish 2B, SKU 21230066



KOHLER



Blech

Blech kaltgewalzt, Finish 2B / 2E

Materialart: Edelstahl rostbeständig, Unique-Id: B4571 2,5x1,25x2, Dicke mm: 2, Länge mm: 2500, Werkstoff: 1.4571, Breite mm: 1250, Ausführung: kaltgewalzt, Finish 2B, SKU 21230046



KOHLER



Blech

Blech kaltgewalzt, Finish 2B / 2E

Materialart: Edelstahl rostbeständig, Dicke mm: 3, Werkstoff: 1.4571, Ausführung: kaltgewalzt, Finish 2B, Länge mm: 2000, Breite mm: 1000, Unique-Id: B4571 2x1x3, SKU 21230064



KOHLER



Blech

Blech kaltgewalzt, Finish 2B / 2E

Materialart: Edelstahl rostbeständig, Dicke mm: 2, Werkstoff: 1.4571, Ausführung: kaltgewalzt, Finish 2B, Länge mm: 2000, Breite mm: 1000, Unique-Id: B4571 2x1x2, SKU 21230044



KOHLER



Blech

Blech kaltgewalzt, Finish 2B / 2E

Materialart: Edelstahl rostbeständig, Dicke mm: 2,5, Breite mm: 1500, Werkstoff: 1.4571, Unique-Id: B4571 3x1,5x2,5, Länge mm: 3000, Ausführung: kaltgewalzt, Finish 2B, SKU 21230060



KOHLER



Blech

Blech kaltgewalzt, Finish 2B / 2E

Materialart: Edelstahl rostbeständig, Breite mm: 1500, Werkstoff: 1.4571, Länge mm: 3000, Dicke mm: 1,5, Ausführung: kaltgewalzt, Finish 2B, Unique-Id: B4571 3x1,5x1,5, SKU 21230037



KOHLER



Blech

Blech kaltgewalzt, Finish 2B / 2E

Materialart: Edelstahl rostbeständig, Dicke mm: 2,5, Länge mm: 2500, Werkstoff: 1.4571, Breite mm: 1250, Ausführung: kaltgewalzt, Finish 2B, Unique-Id: B4571 2,5x1,25x2,5, SKU 21230056



KOHLER



Blech

Blech kaltgewalzt, Finish 2B / 2E

Materialart: Edelstahl rostbeständig, Unique-Id: B4571 2,5x1,25x1,5, Länge mm: 2500, Werkstoff: 1.4571, Dicke mm: 1,5, Breite mm: 1250, Ausführung: kaltgewalzt, Finish 2B, SKU 21230036



KOHLER



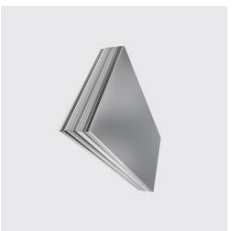
Blech

Blech kaltgewalzt, Finish 2B / 2E

Materialart: Edelstahl rostbeständig, Dicke mm: 2,5, Werkstoff: 1.4571, Unique-Id: B4571 2x1x2,5, Ausführung: kaltgewalzt, Finish 2B, Länge mm: 2000, Breite mm: 1000, SKU 21230054



KOHLER



Blech

Blech kaltgewalzt, Finish 2B / 2E

Materialart: Edelstahl rostbeständig, Dicke mm: 5, Unique-Id: B4571 2x1x5, Werkstoff: 1.4571, Ausführung: kaltgewalzt, Finish 2B, Länge mm: 2000, Breite mm: 1000, SKU 21230084



KOHLER



Blech

Blech kaltgewalzt, Finish 2B / 2E

Materialart: Edelstahl rostbeständig, Breite mm: 1500, Werkstoff: 1.4571, Länge mm: 3000, Dicke mm: 6, Ausführung: kaltgewalzt, Finish 2B, Unique-Id: B4571 3x1.5x6, SKU 21230100



KOHLER



Blech

Blech kaltgewalzt, Finish 2B / 2E

Materialart: Edelstahl rostbeständig, Breite mm: 1500, Werkstoff: 1.4571, Unique-Id: B4571 3x1.5x4, Länge mm: 3000, Ausführung: kaltgewalzt, Finish 2B, Dicke mm: 4, SKU 21230077



KOHLER



Blech

Blech kaltgewalzt, Finish 2B / 2E

Materialart: Edelstahl rostbeständig, Länge mm: 2500, Werkstoff: 1.4571, Unique-Id: B4571 2.5x1.25x6, Breite mm: 1250, Dicke mm: 6, Ausführung: kaltgewalzt, Finish 2B, SKU 21230096



KOHLER



Blech

Blech kaltgewalzt, Finish 2B / 2E

Materialart: Edelstahl rostbeständig, Unique-Id: B4571 2.5x1.25x4, Länge mm: 2500, Werkstoff: 1.4571, Breite mm: 1250, Ausführung: kaltgewalzt, Finish 2B, Dicke mm: 4, SKU 21230076



KOHLER



Blech

Blech kaltgewalzt, Finish 2B / 2E

Materialart: Edelstahl rostbeständig, Unique-Id: B4571 2x1x6, Werkstoff: 1.4571, Dicke mm: 6, Ausführung: kaltgewalzt, Finish 2B, Länge mm: 2000, Breite mm: 1000, SKU 21230094



KOHLER



Blech

Blech kaltgewalzt, Finish 2B / 2E

Materialart: Edelstahl rostbeständig, Werkstoff: 1.4571, Ausführung: kaltgewalzt, Finish 2B, Länge mm: 2000, Breite mm: 1000, Dicke mm: 4, Unique-Id: B4571 2x1x4, SKU 21230074



KOHLER



Blech

Blech kaltgewalzt, Finish 2B / 2E

Materialart: Edelstahl rostbeständig, Dicke mm: 5, Breite mm: 1500, Werkstoff: 1.4571, Unique-Id: B4571 3x1.5x5, Länge mm: 3000, Ausführung: kaltgewalzt, Finish 2B, SKU 21230090



KOHLER



Blech

Blech kaltgewalzt, Finish 2B / 2E

Materialart: Edelstahl rostbeständig, Breite mm: 1500, Dicke mm: 3, Werkstoff: 1.4571, Länge mm: 3000, Ausführung: kaltgewalzt, Finish 2B, Unique-Id: B4571 3x1.5x3, SKU 21230067



KOHLER



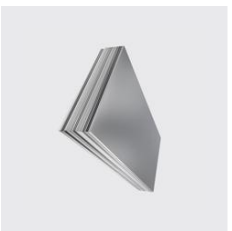
Blech

Blech kaltgewalzt, Finish 2B / 2E

Materialart: Edelstahl rostbeständig, Dicke mm: 5, Länge mm: 2500, Werkstoff: 1.4571, Breite mm: 1250, Ausführung: kaltgewalzt, Finish 2B, Unique-Id: B4571 2.5x1.25x5, SKU 21230086



KOHLER



Blech

Blech kaltgewalzt, Finish 2B / 2E

Materialart: Edelstahl rostbeständig, Werkstoff: 1.4435, Dicke mm: 2, Länge mm: 2500, Breite mm: 1250, Ausführung: kaltgewalzt, Finish 2B, Unique-Id: B4435 2.5x1.25x2, SKU 21240093



KOHLER



Blech

Blech kaltgewalzt, Finish 2B / 2E

Materialart: Edelstahl rostbeständig, Unique-Id: B4435 3x1.5x4, Werkstoff: 1.4435, Breite mm: 1500, Länge mm: 3000, Ausführung: kaltgewalzt, Finish 2B, Dicke mm: 4, SKU 21240100



KOHLER



Blech

Blech kaltgewalzt, Finish 2B / 2E

Materialart: Edelstahl rostbeständig, Werkstoff: 1.4435, Dicke mm: 2, Unique-Id: B4435 2x1x2, Ausführung: kaltgewalzt, Finish 2B, Länge mm: 2000, Breite mm: 1000, SKU 2124009295



KOHLER



Blech

Blech kaltgewalzt, Finish 2B / 2E

Materialart: Edelstahl rostbeständig, Werkstoff: 1.4435, Breite mm: 1500, Dicke mm: 3, Länge mm: 3000, Ausführung: kaltgewalzt, Finish 2B, Unique-Id: B4435 3x1.5x3, SKU 21240096



KOHLER



Blech

Blech kaltgewalzt, Finish 2B / 2E

Materialart: Edelstahl rostbeständig, Werkstoff: 1.4435, Breite mm: 1500, Unique-Id: B4435 3x1.5x1.5, Länge mm: 3000, Dicke mm: 1.5, Ausführung: kaltgewalzt, Finish 2B, SKU 212400928



KOHLER



Blech

Blech kaltgewalzt, Finish 2B / 2E

Materialart: Edelstahl rostbeständig, Werkstoff: 1.4435, Unique-Id: B4435 2.5x1.25x3, Dicke mm: 3, Länge mm: 2500, Breite mm: 1250, Ausführung: kaltgewalzt, Finish 2B, SKU 212400956



KOHLER



Blech

Blech kaltgewalzt, Finish 2B / 2E

Materialart: Edelstahl rostbeständig, Werkstoff: 1.4435, Unique-Id: B4435 2x1x1.5, Dicke mm: 1.5, Ausführung: kaltgewalzt, Finish 2B, Länge mm: 2000, Breite mm: 1000, SKU 212400926



KOHLER



Blech

Blech kaltgewalzt, Finish 2B / 2E

Materialart: Edelstahl rostbeständig, Werkstoff: 1.4435, Dicke mm: 3, Ausführung: kaltgewalzt, Finish 2B, Länge mm: 2000, Breite mm: 1000, Unique-Id: B4435 2x1x3, SKU 212400954



KOHLER



Blech

Blech kaltgewalzt, Finish 2B / 2E

Materialart: Edelstahl rostbeständig, Werkstoff: 1.4435, Breite mm: 1500, Dicke mm: 1, Unique-Id: B4435 3x1.5x1, Länge mm: 3000, Ausführung: kaltgewalzt, Finish 2B, SKU 212400920



KOHLER



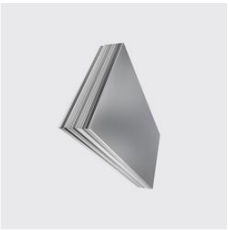
Blech

Blech kaltgewalzt, Finish 2B / 2E

Materialart: Edelstahl rostbeständig, Werkstoff: 1.4435, Dicke mm: 2, Breite mm: 1500, Unique-Id: B4435 3x1.5x2, Länge mm: 3000, Ausführung: kaltgewalzt, Finish 2B, SKU 212400995



KOHLER



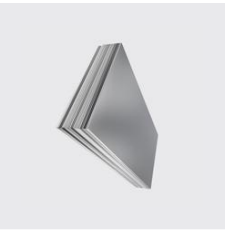
Blech

Blech kaltgewalzt, Finish 2B / 2E

Materialart: Edelstahl rostbeständig, Dicke mm: 8, Länge mm: 4000, Breite mm: 2000, Ausführung: kaltgewalzt, Finish 2B, Werkstoff: 1.4301, Unique-Id: B4301 4x2x8, SKU 21255110



KOHLER



Blech

Blech kaltgewalzt, Finish 2B / 2E

Materialart: Edelstahl rostbeständig, Dicke mm: 5, Werkstoff: 1.4435, Breite mm: 1500, Länge mm: 3000, Ausführung: kaltgewalzt, Finish 2B, Unique-Id: B4435 3x1.5x5, SKU 21240110



KOHLER