



GT-3524

Traversenhalter gewölbt, geschliffen

Unique-Id: GT3524 48 3x12, Werkstoff: 316, für Rohr mm: 48 3, Materialart: Edelstahl rostbeständig, Stab-Ø mm: 12, SKU 188731820



GT-3402

Traversenhalter, geschliffen

Unique-Id: GT3402 42 4x12, für Rohr mm: 42 4, Werkstoff: 304, Aussen-Ø mm: 22, Materialart: Edelstahl rostbeständig, Stab-Ø mm: 12, SKU 188733030



GT-3524

Traversenhalter gewölbt, geschliffen

für Rohr mm: 42 4, Stab-Ø mm: 14, Werkstoff: 316, Unique-Id: GT3524 42,4x14, Materialart: Edelstahl rostbeständig, SKU 188731810



GT-3402

Traversenhalter, geschliffen

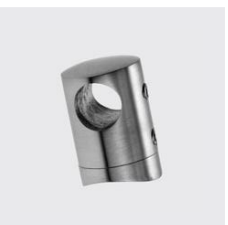
Stab-Ø mm: 10, für Rohr mm: 42 4, Werkstoff: 304, Aussen-Ø mm: 22, Materialart: Edelstahl rostbeständig, Unique-Id: GT3402 42,4x10, SKU 188733020



GT-3524

Traversenhalter gewölbt, geschliffen

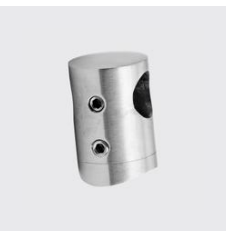
Unique-Id: GT3524 42,4x12, für Rohr mm: 42,4, Werkstoff: 316, Materialart: Edelstahl rostbeständig, Stab-Ø mm: 12, SKU 188731800



GT-3402

Traversenhalter, geschliffen

für Rohr mm: 33 7, Werkstoff: 304, Aussen-Ø mm: 22, Materialart: Edelstahl rostbeständig, Stab-Ø mm: 12, Unique-Id: GT3402 33,7x12, SKU 188733010



GT-3524

Traversenhalter gewölbt, geschliffen

für Rohr mm: 42 4, Werkstoff: 316, Stab-Ø mm: 10, Materialart: Edelstahl rostbeständig, Unique-Id: GT3524 42,4x10, SKU 188731700



GT-3402

Traversenhalter, geschliffen

Stab-Ø mm: 10, Unique-Id: GT3402 33,7x10, für Rohr mm: 33 7, Werkstoff: 304, Aussen-Ø mm: 22, Materialart: Edelstahl rostbeständig, SKU 188733000



GT-3524

Traversenhalter gewölbt, geschliffen

für Rohr mm: 33 7, Unique-Id: GT3524 33,7x10, Werkstoff: 316, Stab-Ø mm: 10, Materialart: Edelstahl rostbeständig, SKU 188731500



GT-3524

Traversenhalter gewölbt, geschliffen

Unique-Id: GT3524 flachx10, Werkstoff: 316, für Rohr mm: flach/plat, Stab-Ø mm: 10, Materialart: Edelstahl rostbeständig, SKU 188731830





GT-3504
Traversenhalter gewölbt, geschliffen
 Materialart: Edelstahl rostbeständig, für Rohr mm: flach/Plat, Unique-Id: GT3504 flachx12, Werkstoff: 316, Stab-Ø mm: 12, SKU 188733300



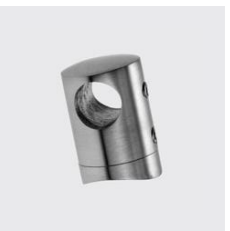
GT-3534
Traversenhalter lang, geschliffen, für Rohr 42.4 mm
 für Rohr mm: 42.4, Materialart: Edelstahl rostbeständig, Stab-Ø mm: 14, Werkstoff: 316, Unique-Id: GT3534 42.4x14, SKU 188734105



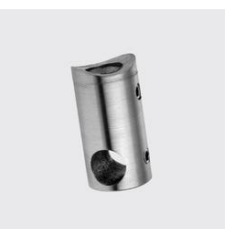
GT-3504
Traversenhalter gewölbt, geschliffen
 Materialart: Edelstahl rostbeständig, für Rohr mm: flach/Plat, Stab-Ø mm: 10, Unique-Id: GT3504 flachx10, Werkstoff: 316, SKU 188733100



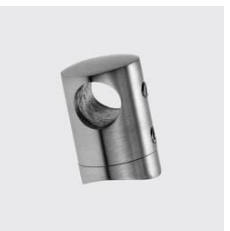
GT-3534
Traversenhalter lang, geschliffen, für Rohr 42.4 mm
 für Rohr mm: 42.4, Materialart: Edelstahl rostbeständig, Stab-Ø mm: 12, Unique-Id: GT3534 42.4x12, Werkstoff: 316, SKU 188734100



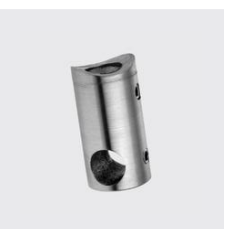
GT-3402
Traversenhalter, geschliffen
 für Rohr mm: flach/Plat, Unique-Id: GT3402 flachx12, Werkstoff: 304, Aussen-Ø mm: 22, Materialart: Edelstahl rostbeständig, Stab-Ø mm: 12, SKU 188733050



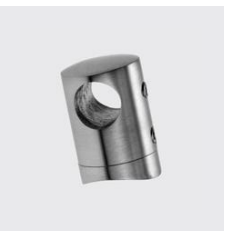
GT-3412
Traversenhalter, geschliffen
 Unique-Id: GT3412 flachx12, Aussen-Ø mm: 22, Materialart: Edelstahl rostbeständig, Werkstoff: 304, für Rohr mm: flach/Plat, Stab-Ø mm: 12, SKU 188733410



GT-3402
Traversenhalter, geschliffen
 für Rohr mm: flach/Plat, Stab-Ø mm: 10, Werkstoff: 304, Unique-Id: GT3402 flachx10, Aussen-Ø mm: 22, Materialart: Edelstahl rostbeständig, SKU 188733050



GT-3412
Traversenhalter, geschliffen
 für Rohr mm: 42.4, Aussen-Ø mm: 22, Materialart: Edelstahl rostbeständig, Unique-Id: GT3412 42.4x12, Werkstoff: 304, Stab-Ø mm: 12, SKU 188733400



GT-3402
Traversenhalter, geschliffen
 Werkstoff: 304, für Rohr mm: 48.3, Aussen-Ø mm: 22, Materialart: Edelstahl rostbeständig, Stab-Ø mm: 12, Unique-Id: GT3402 48.3x12, SKU 188733040



GT-3504
Traversenhalter gewölbt, geschliffen
 Materialart: Edelstahl rostbeständig, Stab-Ø mm: 14, für Rohr mm: flach/Plat, Unique-Id: GT3504 flachx14, Werkstoff: 316, SKU 188733310





GT-3574

Quadrat-Traversenhalter, geschliffen

Unique-Id: GT3574 flachx12, Stab-Ø mm: 12x12, Materialart: Edelstahl rostbeständig, Werkstoff: 316, für Rohr mm: flach/plat, SKU 188734360



GT-3542

Rohrhalter, geschliffen

Materialart: Edelstahl rostbeständig, für Rohr mm: flach/plat, Werkstoff: 304, Unique-Id: GT3542 flachx42,4, für Rohr-Ø B mm: 42,4, SKU 188734340



GT-3514-L

Traversenhalter, links, geschliffen

Stab-Ø mm: 12, Materialart: Edelstahl rostbeständig, Werkstoff: 316, Unique-Id: GT3514-L flachx12, für Rohr mm: flach/plat, SKU 188734550



GT-3542

Rohrhalter, geschliffen

Materialart: Edelstahl rostbeständig, für Rohr mm: flach/plat, Unique-Id: GT3542 flachx33,7, Werkstoff: 304, für Rohr-Ø B mm: 33,7, SKU 188734330



GT-3514-R

Traversenhalter, rechts, geschliffen

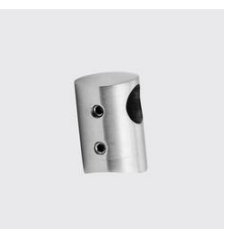
für Rohr mm: 42,4, Stab-Ø mm: 12, Unique-Id: GT3514-R 42,4x12, Materialart: Edelstahl rostbeständig, Werkstoff: 316, SKU 188734530



GT-3542

Rohrhalter, geschliffen

für Rohr mm: 42,4, Materialart: Edelstahl rostbeständig, Unique-Id: GT3542 42,4x33,7, Werkstoff: 304, für Rohr-Ø B mm: 33,7, SKU 188734320



GT-3514-R

Traversenhalter, rechts, geschliffen

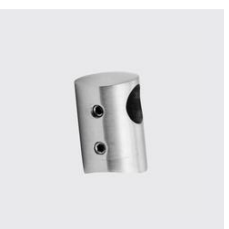
Stab-Ø mm: 10, Werkstoff: 316, Unique-Id: GT3514-R 42,4x10, für Rohr mm: 42,4, Materialart: Edelstahl rostbeständig, SKU 188734520



GT-3432

Traversenhalter lang, geschliffen, für Rohr flach

Aussen-Ø mm: 21,5, Materialart: Edelstahl rostbeständig, Unique-Id: GT3432 flachx12, für Rohr mm: flach/plat, Werkstoff: 304, Stab-Ø mm: 12, SKU 188734300



GT-3514-L

Traversenhalter, links, geschliffen

für Rohr mm: 42,4, Stab-Ø mm: 10, Materialart: Edelstahl rostbeständig, Werkstoff: 316, Unique-Id: GT3514-L 42,4x10, SKU 188734510

