



Blech
Blech kaltgewalzt, 1-seitig Trockenschliff
Korn 240, 1-seitig Fiberlasertolle
Breite mm.: 1250, Oberfläche: einseitig geschliffen Korn 240, Länge mm.: 3000, Unique-Id: B4301G 3x1.25x0.8, Oberflächenschutz: Laserschutzfolie 1-seitig, Dicke mm.: 0,8, Werkstoff: 1.4301, Materialart: Edelstahl rostbeständig, SKU 26170002



KOHLER



Blech
Blech kaltgewalzt, 1-seitig Trockenschliff
Korn 240, 1-seitig Fiberlasertolle
Unique-Id: B4301G 4x1.5x1, Oberfläche: einseitig geschliffen Korn 240, Breite mm.: 1500, Oberflächenschutz: Laserschutzfolie 1-seitig, Dicke mm.: 1, Werkstoff: 1.4301, Länge mm.: 4000, Materialart: Edelstahl rostbeständig, SKU 26170008



KOHLER



Blech
Blech kaltgewalzt, 1-seitig Trockenschliff
Korn 240, 1-seitig Fiberlasertolle
Breite mm.: 1250, Länge mm.: 2500, Oberfläche: einseitig geschliffen Korn 240, Unique-Id: B4301G 2.5x1.25x0.8, Oberflächenschutz: Laserschutzfolie 1-seitig, Dicke mm.: 0,8, Materialart: Edelstahl rostbeständig, Werkstoff: 1.4301, SKU 26170001



KOHLER



Blech
Blech kaltgewalzt, 1-seitig Trockenschliff
Korn 240, 1-seitig Fiberlasertolle
Oberfläche: einseitig geschliffen Korn 240, Breite mm.: 1500, Länge mm.: 3000, Oberflächenschutz: Laserschutzfolie 1-seitig, Dicke mm.: 1, Materialart: Edelstahl rostbeständig, Werkstoff: 1.4301, Unique-Id: B4301G 3x1.5x1, SKU 26170007



KOHLER



Blech
Blech kaltgewalzt, 1-seitig Trockenschliff
Korn 240, 1-seitig Fiberlasertolle
Oberfläche: einseitig geschliffen Korn 240, Länge mm.: 2000, Breite mm.: 1000, Oberflächenschutz: Laserschutzfolie 1-seitig, Unique-Id: B4301G 2x1x0.8, Dicke mm.: 0,8, Materialart: Edelstahl rostbeständig, Werkstoff: 1.4301, SKU 261700001



KOHLER



Blech
Blech kaltgewalzt, 1-seitig Trockenschliff
Korn 240, 1-seitig Fiberlasertolle
Breite mm.: 1250, Länge mm.: 2500, Oberfläche: einseitig geschliffen Korn 240, Oberflächenschutz: Laserschutzfolie 1-seitig, Dicke mm.: 1, Werkstoff: 1.4301, Unique-Id: B4301G 2.5x1.25x1, Materialart: Edelstahl rostbeständig, SKU 26170005



KOHLER



Blech
Blech kaltgewalzt, 1-seitig Trockenschliff
Korn 240, 1-seitig Fiberlasertolle
Oberfläche: einseitig geschliffen Korn 240, Länge mm.: 2000, Breite mm.: 1000, Dicke mm.: 0,6, Unique-Id: B4301G 2x1x0,6, Oberflächenschutz: Laserschutzfolie 1-seitig, Werkstoff: 1.4301, Materialart: Edelstahl rostbeständig, SKU 261699990



KOHLER



Blech
Blech kaltgewalzt, 1-seitig Trockenschliff
Korn 240, 1-seitig Fiberlasertolle
Oberfläche: einseitig geschliffen Korn 240, Länge mm.: 2000, Breite mm.: 1000, Oberflächenschutz: Laserschutzfolie 1-seitig, Dicke mm.: 1, Werkstoff: 1.4301, Unique-Id: B4301G 2x1x1, Materialart: Edelstahl rostbeständig, SKU 26170004



KOHLER



Blech
Blech kaltgewalzt, 1-seitig Trockenschliff
Korn 240, 1-seitig Fiberlasertolle
Oberfläche: einseitig geschliffen Korn 240, Länge mm.: 2000, Breite mm.: 1000, Unique-Id: B4301G 2x1x0,5, Oberflächenschutz: Laserschutzfolie 1-seitig, Werkstoff: 1.4301, Materialart: Edelstahl rostbeständig, Dicke mm.: 0,5, SKU 261699980



KOHLER



Blech
Blech kaltgewalzt, 1-seitig Trockenschliff
Korn 240, 1-seitig Fiberlasertolle
Oberfläche: einseitig geschliffen Korn 240, Breite mm.: 1500, Länge mm.: 3000, Oberflächenschutz: Laserschutzfolie 1-seitig, Unique-Id: B4301G 3x1.5x0,8, Dicke mm.: 0,8, Werkstoff: 1.4301, Materialart: Edelstahl rostbeständig, SKU 26170003



KOHLER



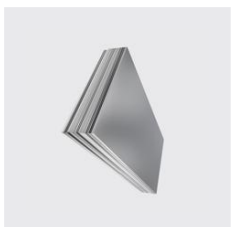
Blech
Blech kaltgewalzt, 1-seitig Trockenschliff
Korn 240, 1-seitig Fiberlaserohle
 Oberfläche: einseitig geschliffen Korn 240, Breite mm: 1500, Dicke mm: 1,2, Länge mm: 3000, Unique-Id: B4301G 3x1,5x1,2, Oberflächenschutz: Laserschutzfolie 1-seitig, Werkstoff: 1.4301, Materialart: Edelstahl rostbeständig, SKU 26170013



Blech
Blech kaltgewalzt, 1-seitig Trockenschliff
Korn 240, 1-seitig Fiberlaserohle
 Breite mm: 1250, Oberfläche: einseitig geschliffen Korn 240, Länge mm: 3000, Oberflächenschutz: Laserschutzfolie 1-seitig, Werkstoff: 1.4301, Dicke mm: 1,5, Materialart: Edelstahl rostbeständig, Unique-Id: B4301G 3x1,25x1,5, SKU 26170024



Blech
Blech kaltgewalzt, 1-seitig Trockenschliff
Korn 240, 1-seitig Fiberlaserohle
 Breite mm: 1250, Unique-Id: B4301G 3x1,25x1,2, Oberfläche: einseitig geschliffen Korn 240, Dicke mm: 1,2, Länge mm: 3000, Oberflächenschutz: Laserschutzfolie 1-seitig, Werkstoff: 1.4301, Materialart: Edelstahl rostbeständig, SKU 26170012



Blech
Blech kaltgewalzt, 1-seitig Trockenschliff
Korn 240, 1-seitig Fiberlaserohle
 Breite mm: 1250, Länge mm: 2500, Oberfläche: einseitig geschliffen Korn 240, Oberflächenschutz: Laserschutzfolie 1-seitig, Werkstoff: 1.4301, Dicke mm: 1,5, Unique-Id: B4301G 2,5x1,25x1,5, Materialart: Edelstahl rostbeständig, SKU 26170023



Blech
Blech kaltgewalzt, 1-seitig Trockenschliff
Korn 240, 1-seitig Fiberlaserohle
 Breite mm: 1250, Länge mm: 2500, Oberfläche: einseitig geschliffen Korn 240, Dicke mm: 1,2, Oberflächenschutz: Laserschutzfolie 1-seitig, Materialart: Edelstahl rostbeständig, Werkstoff: 1.4301, Unique-Id: B4301G 2,5x1,25x1,2, SKU 26170011



Blech
Blech kaltgewalzt, 1-seitig Trockenschliff
Korn 240, 1-seitig Fiberlaserohle
 Unique-Id: B4301G 2x1x1,5, Oberfläche: einseitig geschliffen Korn 240, Länge mm: 2000, Breite mm: 1000, Oberflächenschutz: Laserschutzfolie 1-seitig, Werkstoff: 1.4301, Dicke mm: 1,5, Materialart: Edelstahl rostbeständig, SKU 26170022



Blech
Blech kaltgewalzt, 1-seitig Trockenschliff
Korn 240, 1-seitig Fiberlaserohle
 Oberfläche: einseitig geschliffen Korn 240, Dicke mm: 1,2, Länge mm: 2000, Breite mm: 1000, Oberflächenschutz: Laserschutzfolie 1-seitig, Werkstoff: 1.4301, Unique-Id: B4301G 2x1x1,2, Materialart: Edelstahl rostbeständig, SKU 26170010



Blech
Blech kaltgewalzt, 1-seitig Trockenschliff
Korn 240, 1-seitig Fiberlaserohle
 Oberfläche: einseitig geschliffen Korn 240, Breite mm: 1500, Dicke mm: 1,2, Länge mm: 6000, Unique-Id: B4301G 6x1,5x1,2, Oberflächenschutz: Laserschutzfolie 1-seitig, Materialart: Edelstahl rostbeständig, Werkstoff: 1.4301, SKU 26170015



Blech
Blech kaltgewalzt, 1-seitig Trockenschliff
Korn 240, 1-seitig Fiberlaserohle
 Oberfläche: einseitig geschliffen Korn 240, Breite mm: 1500, Länge mm: 6000, Oberflächenschutz: Laserschutzfolie 1-seitig, Dicke mm: 1, Unique-Id: B4301G 6x1,5x1, Werkstoff: 1.4301, Materialart: Edelstahl rostbeständig, SKU 26170009



Blech
Blech kaltgewalzt, 1-seitig Trockenschliff
Korn 240, 1-seitig Fiberlaserohle
 Unique-Id: B4301G 4x1,5x1,2, Oberfläche: einseitig geschliffen Korn 240, Breite mm: 1500, Dicke mm: 1,2, Oberflächenschutz: Laserschutzfolie 1-seitig, Werkstoff: 1.4301, Länge mm: 4000, Materialart: Edelstahl rostbeständig, SKU 26170014





Blech
Blech kaltgewalzt, 1-seitig Trockenschliff
Korn 240, 1-seitig Fiberlaserohle
 Oberfläche: einseitig geschliffen Korn 240, Länge mm: 2000, Breite mm: 1000, Oberflächenschutz: Laserschutzfolie 1-seitig, Dicke mm: 2, Werkstoff: 1.4301, Materialart: Edelstahl rostbeständig, Unique-Id: B4301G 2x1x2, SKU 26170028



Blech
Blech kaltgewalzt, 1-seitig Trockenschliff
Korn 240, 1-seitig Fiberlaserohle
 Oberfläche: einseitig geschliffen Korn 240, Breite mm: 1500, Länge mm: 6000, Oberflächenschutz: Laserschutzfolie 1-seitig, Dicke mm: 2, Materialart: Edelstahl rostbeständig, Werkstoff: 1.4301, Unique-Id: B4301G 6x1.5x2, SKU 26170033



Blech
Blech kaltgewalzt, 1-seitig Trockenschliff
Korn 240, 1-seitig Fiberlaserohle
 Breite mm: 2000, Oberfläche: einseitig geschliffen Korn 240, Oberflächenschutz: Laserschutzfolie 1-seitig, Werkstoff: 1.4301, Länge mm: 4000, Dicke mm: 1.5, Materialart: Edelstahl rostbeständig, Unique-Id: B4301G 4x2x1.5, SKU 261700271



Blech
Blech kaltgewalzt, 1-seitig Trockenschliff
Korn 240, 1-seitig Fiberlaserohle
 Oberfläche: einseitig geschliffen Korn 240, Breite mm: 1500, Oberflächenschutz: Laserschutzfolie 1-seitig, Dicke mm: 2, Materialart: Edelstahl rostbeständig, Werkstoff: 1.4301, Länge mm: 4000, Unique-Id: B4301G 4x1.5x2, SKU 26170032



Blech
Blech kaltgewalzt, 1-seitig Trockenschliff
Korn 240, 1-seitig Fiberlaserohle
 Oberfläche: einseitig geschliffen Korn 240, Breite mm: 1500, Länge mm: 6000, Unique-Id: B4301G 6x1.5x1.5, Oberflächenschutz: Laserschutzfolie 1-seitig, Werkstoff: 1.4301, Dicke mm: 1.5, Materialart: Edelstahl rostbeständig, SKU 26170027



Blech
Blech kaltgewalzt, 1-seitig Trockenschliff
Korn 240, 1-seitig Fiberlaserohle
 Oberfläche: einseitig geschliffen Korn 240, Breite mm: 1500, Länge mm: 3000, Oberflächenschutz: Laserschutzfolie 1-seitig, Dicke mm: 2, Werkstoff: 1.4301, Materialart: Edelstahl rostbeständig, Unique-Id: B4301G 3x1.5x2, SKU 26170031



Blech
Blech kaltgewalzt, 1-seitig Trockenschliff
Korn 240, 1-seitig Fiberlaserohle
 Oberfläche: einseitig geschliffen Korn 240, Breite mm: 1500, Oberflächenschutz: Laserschutzfolie 1-seitig, Unique-Id: B4301G 4x1.5x1.5, Werkstoff: 1.4301, Länge mm: 4000, Dicke mm: 1.5, Materialart: Edelstahl rostbeständig, SKU 26170026



Blech
Blech kaltgewalzt, 1-seitig Trockenschliff
Korn 240, 1-seitig Fiberlaserohle
 Breite mm: 1250, Unique-Id: B4301G 3x1.25x2, Oberfläche: einseitig geschliffen Korn 240, Länge mm: 3000, Oberflächenschutz: Laserschutzfolie 1-seitig, Dicke mm: 2, Werkstoff: 1.4301, Materialart: Edelstahl rostbeständig, SKU 26170030

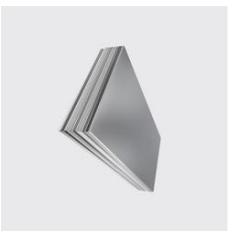


Blech
Blech kaltgewalzt, 1-seitig Trockenschliff
Korn 240, 1-seitig Fiberlaserohle
 Oberfläche: einseitig geschliffen Korn 240, Breite mm: 1500, Länge mm: 3000, Unique-Id: B4301G 3x1.5x1.5, Oberflächenschutz: Laserschutzfolie 1-seitig, Materialart: Edelstahl rostbeständig, Werkstoff: 1.4301, Dicke mm: 1.5, SKU 26170025



Blech
Blech kaltgewalzt, 1-seitig Trockenschliff
Korn 240, 1-seitig Fiberlaserohle
 Breite mm: 1250, Unique-Id: B4301G 2.5x1.25x2, Länge mm: 2500, Oberfläche: einseitig geschliffen Korn 240, Oberflächenschutz: Laserschutzfolie 1-seitig, Dicke mm: 2, Materialart: Edelstahl rostbeständig, Werkstoff: 1.4301, SKU 26170029





Blech
Blech kaltgewalzt, 1-seitig Trockenschliff
Korn 240, 1-seitig Fiberlaserohle
 Dicke mm: 2,5, Oberfläche: einseitig geschliffen Korn 240,
 Breite mm: 1500, Länge mm: 3000, Oberflächenschutz:
 Laserschutzfolie 1-seitig, Unique-Id: B4301G 3x1 5x2,5,
 Materialart: Edelstahl rostbeständig, Werkstoff: 1.4301,
 SKU 26170037



Blech
Blech kaltgewalzt, 1-seitig Trockenschliff
Korn 240, 1-seitig Fiberlaserohle
 Breite mm: 1250, Länge mm: 2500, Oberfläche: einseitig
 geschliffen Korn 240, Dicke mm: 3, Oberflächenschutz:
 Laserschutzfolie 1-seitig, Unique-Id: B4301G 2,5x1 2,5x3,
 Werkstoff: 1.4301, Materialart: Edelstahl rostbeständig,
 SKU 26170041



Blech
Blech kaltgewalzt, 1-seitig Trockenschliff
Korn 240, 1-seitig Fiberlaserohle
 Breite mm: 1250, Dicke mm: 2,5, Oberfläche: einseitig
 geschliffen Korn 240, Länge mm: 3000, Unique-Id:
 B4301G 3x1 2,5x2,5, Oberflächenschutz: Laserschutz-
 folie 1-seitig, Werkstoff: 1.4301, Materialart: Edelstahl
 rostbeständig, SKU 26170036



Blech
Blech kaltgewalzt, 1-seitig Trockenschliff
Korn 240, 1-seitig Fiberlaserohle
 Oberfläche: einseitig geschliffen Korn 240, Länge mm:
 2000, Breite mm: 1000, Dicke mm: 3, Unique-Id:
 B4301G 2x1x3, Oberflächenschutz: Laserschutzfolie
 1-seitig, Materialart: Edelstahl rostbeständig, Werkstoff:
 1.4301, SKU 26170040



Blech
Blech kaltgewalzt, 1-seitig Trockenschliff
Korn 240, 1-seitig Fiberlaserohle
 Breite mm: 1250, Dicke mm: 2,5, Unique-Id: B4301G
 2,5x1 2,5x2,5, Länge mm: 2500, Oberfläche: einseitig
 geschliffen Korn 240, Oberflächenschutz: Laserschutz-
 folie 1-seitig, Materialart: Edelstahl rostbeständig, Werk-
 stoff: 1.4301, SKU 26170035



Blech
Blech kaltgewalzt, 1-seitig Trockenschliff
Korn 240, 1-seitig Fiberlaserohle
 Dicke mm: 2,5, Breite mm: 2000, Unique-Id: B4301G
 4x2x2,5, Oberfläche: einseitig geschliffen Korn 240,
 Oberflächenschutz: Laserschutzfolie 1-seitig, Werkstoff:
 1.4301, Länge mm: 4000, Materialart: Edelstahl rost-
 beständig, SKU 261700391



Blech
Blech kaltgewalzt, 1-seitig Trockenschliff
Korn 240, 1-seitig Fiberlaserohle
 Dicke mm: 2,5, Unique-Id: B4301G 2x1x2,5, Oberfläche:
 einseitig geschliffen Korn 240, Länge mm: 2000, Breite
 mm: 1000, Oberflächenschutz: Laserschutzfolie 1-seitig,
 Materialart: Edelstahl rostbeständig, Werkstoff: 1.4301,
 SKU 26170034



Blech
Blech kaltgewalzt, 1-seitig Trockenschliff
Korn 240, 1-seitig Fiberlaserohle
 Dicke mm: 2,5, Unique-Id: B4301G 6x1 5x2,5, Ober-
 fläche: einseitig geschliffen Korn 240, Breite mm: 1500,
 Länge mm: 6000, Oberflächenschutz: Laserschutzfolie
 1-seitig, Materialart: Edelstahl rostbeständig, Werkstoff:
 1.4301, SKU 26170039

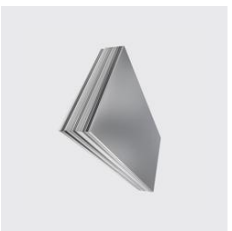


Blech
Blech kaltgewalzt, 1-seitig Trockenschliff
Korn 240, 1-seitig Fiberlaserohle
 Breite mm: 2000, Oberfläche: einseitig geschliffen Korn
 240, Unique-Id: B4301G 4x2x2, Oberflächenschutz:
 Laserschutzfolie 1-seitig, Dicke mm: 2, Werkstoff: 1.4301,
 Länge mm: 4000, Materialart: Edelstahl rostbeständig,
 SKU 261700331



Blech
Blech kaltgewalzt, 1-seitig Trockenschliff
Korn 240, 1-seitig Fiberlaserohle
 Dicke mm: 2,5, Oberfläche: einseitig geschliffen Korn 240,
 Breite mm: 1500, Oberflächenschutz: Laserschutzfolie
 1-seitig, Materialart: Edelstahl rostbeständig, Werkstoff:
 1.4301, Länge mm: 4000, Unique-Id: B4301G 4x1 5x2,5,
 SKU 26170038





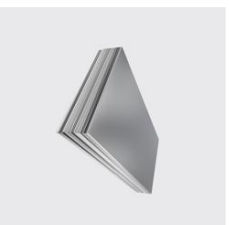
Blech
Blech kaltgewalzt, 1-seitig Trockenschliff
Korn 240, 1-seitig Fiberlaserohle
 Breite mm: 2000, Oberfläche: einseitig geschliffen Korn 240, Dicke mm: 3, Oberflächenschutz: Laserschutzfolie 1-seitig, Werkstoff: 1.4301, Länge mm: 4000, Materialart: Edelstahl rostbeständig, Unique-id: B4301G 4x2x3, SKU 261700451



Blech
Blech kaltgewalzt, 1-seitig Trockenschliff
Korn 240, 1-seitig Fiberlaserohle
 Oberfläche: einseitig geschliffen Korn 240, Breite mm: 1500, Oberflächenschutz: Laserschutzfolie 1-seitig, Unique-id: B4301G 4x1 5x4, Werkstoff: 1.4301, Länge mm: 4000, Dicke mm: 4, Materialart: Edelstahl rostbeständig, SKU 26170050



Blech
Blech kaltgewalzt, 1-seitig Trockenschliff
Korn 240, 1-seitig Fiberlaserohle
 Oberfläche: einseitig geschliffen Korn 240, Breite mm: 1500, Länge mm: 6000, Dicke mm: 3, Oberflächenschutz: Laserschutzfolie 1-seitig, Unique-id: B4301G 6x1 5x3, Materialart: Edelstahl rostbeständig, Werkstoff: 1.4301, SKU 26170045



Blech
Blech kaltgewalzt, 1-seitig Trockenschliff
Korn 240, 1-seitig Fiberlaserohle
 Oberfläche: einseitig geschliffen Korn 240, Breite mm: 1500, Länge mm: 3000, Unique-id: B4301G 3x1 5x4, Oberflächenschutz: Laserschutzfolie 1-seitig, Werkstoff: 1.4301, Dicke mm: 4, Materialart: Edelstahl rostbeständig, SKU 26170049



Blech
Blech kaltgewalzt, 1-seitig Trockenschliff
Korn 240, 1-seitig Fiberlaserohle
 Oberfläche: einseitig geschliffen Korn 240, Breite mm: 1500, Dicke mm: 3, Oberflächenschutz: Laserschutzfolie 1-seitig, Werkstoff: 1.4301, Länge mm: 4000, Materialart: Edelstahl rostbeständig, Unique-id: B4301G 4x1 5x3, SKU 26170044



Blech
Blech kaltgewalzt, 1-seitig Trockenschliff
Korn 240, 1-seitig Fiberlaserohle
 Breite mm: 1250, Oberfläche: einseitig geschliffen Korn 240, Länge mm: 3000, Oberflächenschutz: Laserschutzfolie 1-seitig, Unique-id: B4301G 3x1 25x4, Materialart: Edelstahl rostbeständig, Werkstoff: 1.4301, Dicke mm: 4, SKU 26170048



Blech
Blech kaltgewalzt, 1-seitig Trockenschliff
Korn 240, 1-seitig Fiberlaserohle
 Unique-id: B4301G 3x1 5x3, Oberfläche: einseitig geschliffen Korn 240, Breite mm: 1500, Länge mm: 3000, Dicke mm: 3, Oberflächenschutz: Laserschutzfolie 1-seitig, Werkstoff: 1.4301, Materialart: Edelstahl rostbeständig, SKU 26170043



Blech
Blech kaltgewalzt, 1-seitig Trockenschliff
Korn 240, 1-seitig Fiberlaserohle
 Breite mm: 1250, Unique-id: B4301G 2 5x1 25x4, Länge mm: 2500, Oberfläche: einseitig geschliffen Korn 240, Oberflächenschutz: Laserschutzfolie 1-seitig, Materialart: Edelstahl rostbeständig, Werkstoff: 1.4301, Dicke mm: 4, SKU 26170047

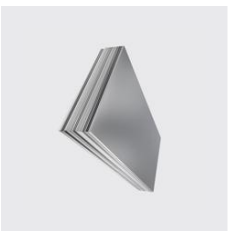


Blech
Blech kaltgewalzt, 1-seitig Trockenschliff
Korn 240, 1-seitig Fiberlaserohle
 Breite mm: 1250, Unique-id: B4301G 3x1 25x3, Oberfläche: einseitig geschliffen Korn 240, Länge mm: 3000, Dicke mm: 3, Oberflächenschutz: Laserschutzfolie 1-seitig, Werkstoff: 1.4301, Materialart: Edelstahl rostbeständig, SKU 26170042



Blech
Blech kaltgewalzt, 1-seitig Trockenschliff
Korn 240, 1-seitig Fiberlaserohle
 Unique-id: B4301G 2x1x4, Oberfläche: einseitig geschliffen Korn 240, Länge mm: 2000, Breite mm: 1000, Oberflächenschutz: Laserschutzfolie 1-seitig, Werkstoff: 1.4301, Dicke mm: 4, Materialart: Edelstahl rostbeständig, SKU 26170046





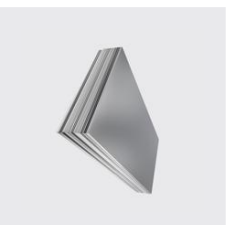
Blech
Blech kaltgewalzt, 1-seitig Trockenschliff
Korn 240, 1-seitig Fiberlaserohle
Breite mm: 1250, Oberfläche: einseitig geschliffen Korn 240, Länge mm: 3000, Oberflächenschutz: Laserschutzfolie 1-seitig, Dicke mm: 5, Werkstoff: 1.4301, Materialart: Edelstahl rostbeständig, Unique-id: B4301G 3x1.25x5, SKU 26170054



Blech
Blech kaltgewalzt, 1-seitig Trockenschliff
Korn 240, 1-seitig Fiberlaserohle
Dicke mm: 6, Oberfläche: einseitig geschliffen Korn 240, Länge mm: 2000, Breite mm: 1000, Oberflächenschutz: Laserschutzfolie 1-seitig, Unique-id: B4301G 2x1x6, Werkstoff: 1.4301, Materialart: Edelstahl rostbeständig, SKU 26170058



Blech
Blech kaltgewalzt, 1-seitig Trockenschliff
Korn 240, 1-seitig Fiberlaserohle
Breite mm: 1250, Unique-id: B4301G 2.5x1.25x5, Länge mm: 2500, Oberfläche: einseitig geschliffen Korn 240, Oberflächenschutz: Laserschutzfolie 1-seitig, Dicke mm: 5, Werkstoff: 1.4301, Materialart: Edelstahl rostbeständig, SKU 26170053



Blech
Blech kaltgewalzt, 1-seitig Trockenschliff
Korn 240, 1-seitig Fiberlaserohle
Breite mm: 2000, Unique-id: B4301G 4x2x5, Oberfläche: einseitig geschliffen Korn 240, Oberflächenschutz: Laserschutzfolie 1-seitig, Dicke mm: 5, Werkstoff: 1.4301, Länge mm: 4000, Materialart: Edelstahl rostbeständig, SKU 261700571



Blech
Blech kaltgewalzt, 1-seitig Trockenschliff
Korn 240, 1-seitig Fiberlaserohle
Oberfläche: einseitig geschliffen Korn 240, Länge mm: 2000, Breite mm: 1000, Oberflächenschutz: Laserschutzfolie 1-seitig, Dicke mm: 5, Unique-id: B4301G 2x1x5, Materialart: Edelstahl rostbeständig, Werkstoff: 1.4301, SKU 26170052



Blech
Blech kaltgewalzt, 1-seitig Trockenschliff
Korn 240, 1-seitig Fiberlaserohle
Oberfläche: einseitig geschliffen Korn 240, Breite mm: 1500, Länge mm: 6000, Oberflächenschutz: Laserschutzfolie 1-seitig, Dicke mm: 5, Werkstoff: 1.4301, Materialart: Edelstahl rostbeständig, Unique-id: B4301G 6x1.5x5, SKU 26170057



Blech
Blech kaltgewalzt, 1-seitig Trockenschliff
Korn 240, 1-seitig Fiberlaserohle
Breite mm: 2000, Oberfläche: einseitig geschliffen Korn 240, Oberflächenschutz: Laserschutzfolie 1-seitig, Werkstoff: 1.4301, Länge mm: 4000, Dicke mm: 4, Materialart: Edelstahl rostbeständig, Unique-id: B4301G 4x2x4, SKU 261700511



Blech
Blech kaltgewalzt, 1-seitig Trockenschliff
Korn 240, 1-seitig Fiberlaserohle
Oberfläche: einseitig geschliffen Korn 240, Breite mm: 1500, Unique-id: B4301G 4x1.5x5, Oberflächenschutz: Laserschutzfolie 1-seitig, Dicke mm: 5, Materialart: Edelstahl rostbeständig, Werkstoff: 1.4301, Länge mm: 4000, SKU 26170056



Blech
Blech kaltgewalzt, 1-seitig Trockenschliff
Korn 240, 1-seitig Fiberlaserohle
Oberfläche: einseitig geschliffen Korn 240, Breite mm: 1500, Länge mm: 6000, Unique-id: B4301G 6x1.5x4, Oberflächenschutz: Laserschutzfolie 1-seitig, Werkstoff: 1.4301, Dicke mm: 4, Materialart: Edelstahl rostbeständig, SKU 26170051



Blech
Blech kaltgewalzt, 1-seitig Trockenschliff
Korn 240, 1-seitig Fiberlaserohle
Oberfläche: einseitig geschliffen Korn 240, Breite mm: 1500, Länge mm: 3000, Oberflächenschutz: Laserschutzfolie 1-seitig, Dicke mm: 5, Werkstoff: 1.4301, Unique-id: B4301G 3x1.5x5, Materialart: Edelstahl rostbeständig, SKU 26170055





Blech
Blech kaltgewalzt, 1-seitig Trockenschliff
Korn 240, 1-seitig Fiberlaserohle
 Dicke mm: 6, Unique-Id: B4301G 6x1.5x6, Oberfläche: einseitig geschliffen Korn 240, Breite mm: 1500, Länge mm: 6000, Oberflächenschutz: Laserschutzfolie 1-seitig, Materialart: Edelstahl rostbeständig, Werkstoff: 1.4301, SKU 26170063



Blech
Blech kaltgewalzt, 1-seitig Trockenschliff
Korn 240, 1-seitig Fiberlaserohle
 Werkstoff: 1.4016, Unique-Id: B4016G 2x1x1.5, Oberfläche: einseitig geschliffen Korn 240, Länge mm: 2000, Breite mm: 1000, Oberflächenschutz: Laserschutzfolie 1-seitig, Dicke mm: 1.5, Materialart: Edelstahl rostbeständig, SKU 26190649



Blech
Blech kaltgewalzt, 1-seitig Trockenschliff
Korn 240, 1-seitig Fiberlaserohle
 Dicke mm: 6, Oberfläche: einseitig geschliffen Korn 240, Breite mm: 1500, Oberflächenschutz: Laserschutzfolie 1-seitig, Unique-Id: B4301G 4x1.5x6, Werkstoff: 1.4301, Länge mm: 4000, Materialart: Edelstahl rostbeständig, SKU 26170062



Blech
Blech kaltgewalzt, 1-seitig Trockenschliff
Korn 240, 1-seitig Fiberlaserohle
 Breite mm: 1250, Werkstoff: 1.4016, Unique-Id: B4016G 2.5x1.25x1, Länge mm: 2500, Oberfläche: einseitig geschliffen Korn 240, Oberflächenschutz: Laserschutzfolie 1-seitig, Dicke mm: 1, Materialart: Edelstahl rostbeständig, SKU 26190630



Blech
Blech kaltgewalzt, 1-seitig Trockenschliff
Korn 240, 1-seitig Fiberlaserohle
 Dicke mm: 6, Oberfläche: einseitig geschliffen Korn 240, Breite mm: 1500, Länge mm: 3000, Unique-Id: B4301G 3x1.5x6, Oberflächenschutz: Laserschutzfolie 1-seitig, Werkstoff: 1.4301, Materialart: Edelstahl rostbeständig, SKU 26170061



Blech
Blech kaltgewalzt, 1-seitig Trockenschliff
Korn 240, 1-seitig Fiberlaserohle
 Werkstoff: 1.4016, Unique-Id: B4016G 2x1x1, Oberfläche: einseitig geschliffen Korn 240, Länge mm: 2000, Breite mm: 1000, Oberflächenschutz: Laserschutzfolie 1-seitig, Dicke mm: 1, Materialart: Edelstahl rostbeständig, SKU 26190629



Blech
Blech kaltgewalzt, 1-seitig Trockenschliff
Korn 240, 1-seitig Fiberlaserohle
 Breite mm: 1250, Dicke mm: 6, Oberfläche: einseitig geschliffen Korn 240, Länge mm: 3000, Unique-Id: B4301G 3x1.25x6, Oberflächenschutz: Laserschutzfolie 1-seitig, Werkstoff: 1.4301, Materialart: Edelstahl rostbeständig, SKU 26170060



Blech
Blech kaltgewalzt, 1-seitig Trockenschliff
Korn 240, 1-seitig Fiberlaserohle
 Breite mm: 1250, Werkstoff: 1.4016, Länge mm: 2500, Oberfläche: einseitig geschliffen Korn 240, Unique-Id: B4016G 2.5x1.25x0.8, Oberflächenschutz: Laserschutzfolie 1-seitig, Dicke mm: 0.8, Materialart: Edelstahl rostbeständig, SKU 26190620



Blech
Blech kaltgewalzt, 1-seitig Trockenschliff
Korn 240, 1-seitig Fiberlaserohle
 Breite mm: 1250, Dicke mm: 6, Länge mm: 2500, Oberfläche: einseitig geschliffen Korn 240, Oberflächenschutz: Laserschutzfolie 1-seitig, Unique-Id: B4301G 2.5x1.25x6, Materialart: Edelstahl rostbeständig, Werkstoff: 1.4301, SKU 26170059



Blech
Blech kaltgewalzt, 1-seitig Trockenschliff
Korn 240, 1-seitig Fiberlaserohle
 Unique-Id: B4016G 2x1x0.8, Werkstoff: 1.4016, Oberfläche: einseitig geschliffen Korn 240, Länge mm: 2000, Breite mm: 1000, Oberflächenschutz: Laserschutzfolie 1-seitig, Dicke mm: 0.8, Materialart: Edelstahl rostbeständig, SKU 26190619





Blech
Blech kaltgewalzt, 1-seitig Trockenschliff
Korn 240, 1-seitig Fiberlaserohle
Breite mm: 1250, Werkstoff: 1.4404, Länge mm: 2500,
Oberfläche: einseitig geschliffen Korn 240, Ober-
flächen-schutz: Laserschutzfolie 1-seitig, Dicke mm: 1,
Unique-Id: B4404G 2.5x1.25x1, Materialart: Edelstahl
rostbeständig, SKU 262200712



Blech
Blech kaltgewalzt, 1-seitig Trockenschliff
Korn 240, 1-seitig Fiberlaserohle
Werkstoff: 1.4404, Oberfläche: einseitig geschliffen Korn
240, Breite mm: 1500, Länge mm: 3000, Oberflächen-
schutz: Laserschutzfolie 1-seitig, Unique-Id: B4404G
3x1.5x1.5, Dicke mm: 1.5, Materialart: Edelstahl rost-
beständig, SKU 262200735



Blech
Blech kaltgewalzt, 1-seitig Trockenschliff
Korn 240, 1-seitig Fiberlaserohle
Werkstoff: 1.4404, Oberfläche: einseitig geschliffen Korn
240, Länge mm: 2000, Breite mm: 1000, Oberflächen-
schutz: Laserschutzfolie 1-seitig, Dicke mm: 1, Mate-
rialt: Edelstahl rostbeständig, Unique-Id: B4404G 2x1x1,
SKU 262200710



Blech
Blech kaltgewalzt, 1-seitig Trockenschliff
Korn 240, 1-seitig Fiberlaserohle
Breite mm: 1250, Werkstoff: 1.4404, Länge mm: 2500,
Oberfläche: einseitig geschliffen Korn 240, Oberflächen-
schutz: Laserschutzfolie 1-seitig, Unique-Id: B4404G
2.5x1.25x1.5, Materialart: Edelstahl rostbeständig, Dicke
mm: 1.5, SKU 262200732



Blech
Blech kaltgewalzt, 1-seitig Trockenschliff
Korn 240, 1-seitig Fiberlaserohle
Breite mm: 1250, Werkstoff: 1.4016, Länge mm: 2500,
Oberfläche: einseitig geschliffen Korn 240, Ober-
flächen-schutz: Laserschutzfolie 1-seitig, Dicke mm: 2,
Unique-Id: B4016G 2.5x1.25x2, Materialart: Edelstahl
rostbeständig, SKU 26190660



Blech
Blech kaltgewalzt, 1-seitig Trockenschliff
Korn 240, 1-seitig Fiberlaserohle
Werkstoff: 1.4404, Oberfläche: einseitig geschliffen Korn
240, Länge mm: 2000, Breite mm: 1000, Unique-Id:
B4404G 2x1x1.5, Oberflächen-schutz: Laserschutzfolie
1-seitig, Materialart: Edelstahl rostbeständig, Dicke mm:
1.5, SKU 262200730



Blech
Blech kaltgewalzt, 1-seitig Trockenschliff
Korn 240, 1-seitig Fiberlaserohle
Werkstoff: 1.4016, Oberfläche: einseitig geschliffen Korn
240, Länge mm: 2000, Breite mm: 1000, Unique-Id:
B4016G 2x1x2, Oberflächen-schutz: Laserschutzfolie
1-seitig, Dicke mm: 2, Materialart: Edelstahl rost-
beständig, SKU 26190658



Blech
Blech kaltgewalzt, 1-seitig Trockenschliff
Korn 240, 1-seitig Fiberlaserohle
Werkstoff: 1.4404, Oberfläche: einseitig geschliffen Korn
240, Breite mm: 1500, Dicke mm: 1.2, Länge mm: 3000,
Oberflächen-schutz: Laserschutzfolie 1-seitig, Unique-Id:
B4404G 3x1.5x1.2, Materialart: Edelstahl rostbeständig,
SKU 262200720



Blech
Blech kaltgewalzt, 1-seitig Trockenschliff
Korn 240, 1-seitig Fiberlaserohle
Breite mm: 1250, Werkstoff: 1.4016, Unique-Id: B4016G
2.5x1.25x1.5, Länge mm: 2500, Oberfläche: einseitig
geschliffen Korn 240, Oberflächen-schutz: Laserschutz-
folie 1-seitig, Dicke mm: 1.5, Materialart: Edelstahl rost-
beständig, SKU 26190650



Blech
Blech kaltgewalzt, 1-seitig Trockenschliff
Korn 240, 1-seitig Fiberlaserohle
Werkstoff: 1.4404, Oberfläche: einseitig geschliffen Korn
240, Breite mm: 1500, Länge mm: 3000, Oberflächen-
schutz: Laserschutzfolie 1-seitig, Dicke mm: 1, Unique-Id:
B4404G 3x1.5x1, Materialart: Edelstahl rostbeständig,
SKU 262200715





Blech
Blech kaltgewalzt, 1-seitig Trockenschliff
Korn 240, 1-seitig Fiberlasertfolie
 Breite mm: 1250, Dicke mm: 2,5, Werkstoff: 1.4404, Unique-Id: B4404G 2,5x1,25x2,5, Länge mm: 2500, Oberfläche: einseitig geschliffen Korn 240, Oberflächenschutz: Laserschutzfolie 1-seitig, Materialart: Edelstahl rostbeständig, SKU 262200752



Blech
Blech kaltgewalzt, 1-seitig Trockenschliff
Korn 240, 1-seitig Fiberlasertfolie
 Werkstoff: 1.4404, Unique-Id: B4404G 3x1,5x4, Oberfläche: einseitig geschliffen Korn 240, Breite mm: 1500, Länge mm: 3000, Oberflächenschutz: Laserschutzfolie 1-seitig, Dicke mm: 4, Materialart: Edelstahl rostbeständig, SKU 262200775



Blech
Blech kaltgewalzt, 1-seitig Trockenschliff
Korn 240, 1-seitig Fiberlasertfolie
 Dicke mm: 2,5, Werkstoff: 1.4404, Oberfläche: einseitig geschliffen Korn 240, Länge mm: 2000, Breite mm: 1000, Oberflächenschutz: Laserschutzfolie 1-seitig, Materialart: Edelstahl rostbeständig, Unique-Id: B4404G 2x1x2 5, SKU 262200750



Blech
Blech kaltgewalzt, 1-seitig Trockenschliff
Korn 240, 1-seitig Fiberlasertfolie
 Werkstoff: 1.4404, Oberfläche: einseitig geschliffen Korn 240, Breite mm: 1500, Länge mm: 3000, Dicke mm: 3, Unique-Id: B4404G 3x1,5x3, Oberflächenschutz: Laserschutzfolie 1-seitig, Materialart: Edelstahl rostbeständig, SKU 262200765



Blech
Blech kaltgewalzt, 1-seitig Trockenschliff
Korn 240, 1-seitig Fiberlasertfolie
 Werkstoff: 1.4404, Unique-Id: B4404G 3x1 5x2, Oberfläche: einseitig geschliffen Korn 240, Breite mm: 1500, Länge mm: 3000, Oberflächenschutz: Laserschutzfolie 1-seitig, Dicke mm: 2, Materialart: Edelstahl rostbeständig, SKU 262200745



Blech
Blech kaltgewalzt, 1-seitig Trockenschliff
Korn 240, 1-seitig Fiberlasertfolie
 Breite mm: 1250, Werkstoff: 1.4404, Unique-Id: B4404G 2,5x1,25x3, Länge mm: 2500, Oberfläche: einseitig geschliffen Korn 240, Dicke mm: 3, Oberflächenschutz: Laserschutzfolie 1-seitig, Materialart: Edelstahl rostbeständig, SKU 262200762



Blech
Blech kaltgewalzt, 1-seitig Trockenschliff
Korn 240, 1-seitig Fiberlasertfolie
 Breite mm: 1250, Werkstoff: 1.4404, Länge mm: 2500, Oberfläche: einseitig geschliffen Korn 240, Unique-Id: B4404G 2,5x1,25x2, Oberflächenschutz: Laserschutzfolie 1-seitig, Dicke mm: 2, Materialart: Edelstahl rostbeständig, SKU 262200742



Blech
Blech kaltgewalzt, 1-seitig Trockenschliff
Korn 240, 1-seitig Fiberlasertfolie
 Werkstoff: 1.4404, Oberfläche: einseitig geschliffen Korn 240, Länge mm: 2000, Breite mm: 1000, Dicke mm: 3, Oberflächenschutz: Laserschutzfolie 1-seitig, Unique-Id: B4404G 2x1x3, Materialart: Edelstahl rostbeständig, SKU 262200760

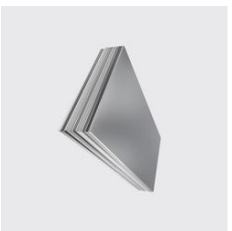


Blech
Blech kaltgewalzt, 1-seitig Trockenschliff
Korn 240, 1-seitig Fiberlasertfolie
 Werkstoff: 1.4404, Unique-Id: B4404G 2x1x2, Oberfläche: einseitig geschliffen Korn 240, Länge mm: 2000, Breite mm: 1000, Oberflächenschutz: Laserschutzfolie 1-seitig, Dicke mm: 2, Materialart: Edelstahl rostbeständig, SKU 262200740



Blech
Blech kaltgewalzt, 1-seitig Trockenschliff
Korn 240, 1-seitig Fiberlasertfolie
 Dicke mm: 2,5, Werkstoff: 1.4404, Oberfläche: einseitig geschliffen Korn 240, Breite mm: 1500, Länge mm: 3000, Unique-Id: B4404G 3x1,5x2,5, Oberflächenschutz: Laserschutzfolie 1-seitig, Materialart: Edelstahl rostbeständig, SKU 262200755





Blech
Blech kaltgewalzt, 1-seitig Trockenschliff
Korn 240, 1-seitig Fiberlaserohle
Werkstoff: 1.4404, Unique-Id: xB4404G 3x1 5x1.25,
Oberfläche: einseitig geschliffen Korn 240, Oberflächen-
schutz: Laserschutzfolie 1-seitig, Länge mm: 3.000.000,
Breite mm: 1.500.000, Dicke mm: 1.25, Materialart: Edel-
stahl rostbeständig, SKU 262200727



KOHLER



Blech
Blech kaltgewalzt, 1-seitig Trockenschliff
Korn 240, 1-seitig Fiberlaserohle
Breite mm: 1250, Oberfläche: einseitig geschliffen Korn
240, Länge mm: 3000, Oberflächenschutz: Laser-
schutzfolie 1-seitig, Dicke mm: 1, Materialart: Edelstahl
rostbeständig, Werkstoff: 1.4301, Unique-Id: xB4301G
3x1.25x1, SKU 26170006



KOHLER



Blech
Blech kaltgewalzt, 1-seitig Trockenschliff
Korn 240, 1-seitig Fiberlaserohle
Dicke mm: 6, Breite mm: 2000, Oberfläche: einsei-
tig geschliffen Korn 240, Unique-Id: B4301G 4x2x6,
Oberflächenschutz: Laserschutzfolie 1-seitig, Werkstoff:
1.4301, Länge mm: 4000, Materialart: Edelstahl rost-
beständig, SKU 26280018



KOHLER



Blech
Blech kaltgewalzt, 1-seitig Trockenschliff
Korn 240, 1-seitig Fiberlaserohle
Dicke mm: 6, Werkstoff: 1.4404, Oberfläche: einseitig
geschliffen Korn 240, Breite mm: 1500, Länge mm: 3000,
Oberflächenschutz: Laserschutzfolie 1-seitig, Materialart:
Edelstahl rostbeständig, Unique-Id: B4404G 3x1.5x6,
SKU 262200795



KOHLER



Blech
Blech kaltgewalzt, 1-seitig Trockenschliff
Korn 240, 1-seitig Fiberlaserohle
Werkstoff: 1.4404, Oberfläche: einseitig geschliffen Korn
240, Breite mm: 1500, Länge mm: 3000, Unique-Id:
B4404G 3x1.5x5, Oberflächenschutz: Laserschutzfolie
1-seitig, Dicke mm: 5, Materialart: Edelstahl rost-
beständig, SKU 262200785



KOHLER