



**M-2045**  
**Manchon fileté pour tuyau flexible G, modèle léger à moulure, brillant**  
Filetage rond: 65x1/6, ID unique: M2045P 4301 40, Type de matériau: acier inoxydable, Matériau: 1.4301, DN: 40, Longueur totale mm: 113, SKU 174108020



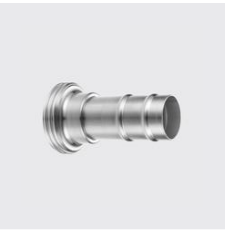
**KOHLER**



**M-2045**  
**Manchon fileté pour tuyau flexible G, modèle léger à moulure, brillant**  
Type de matériau: acier inoxydable, DN: 32, Longueur totale mm: 99, Matériau: 1.4301, Filetage rond: 58x1/6, ID unique: M2045P 4301 32, SKU 174108015



**KOHLER**



**M-2045**  
**Manchon fileté pour tuyau flexible G, modèle léger à moulure, brillant**  
Filetage rond: 52x1/6, Longueur totale mm: 89, DN: 25, Type de matériau: acier inoxydable, ID unique: M2045P 4301 25, Matériau: 1.4301, SKU 174108010



**KOHLER**