



R-283 150
ANSI Vorschweisflansch, 150 LBS, Sch 40S, RF
 Unique-Id: R283 150 4307 1 1/2, Ausßen-Ø mm: 127, Lochkreis mm: 98.6, Werkstoff: 1.4307, Loch Anzahl: 4, Materialart: Edelstahl rostbeständig, DN / Schedule: 1 1/2 / 40S, für Rohr mm: 48.3, SKU 178301180



R-283 150
ANSI Vorschweisflansch, 150 LBS, Sch 40S, RF
 Loch Anzahl: 8, Ausßen-Ø mm: 254, für Rohr mm: 141.3, Lochkreis mm: 215.9, Werkstoff: 1.4307, DN / Schedule: 5 / 40S, Unique-Id: R283 150 4307 5, Materialart: Edelstahl rostbeständig, SKU 178301280



R-283 150
ANSI Vorschweisflansch, 150 LBS, Sch 40S, RF
 DN / Schedule: 1 1/4 / 40S, für Rohr mm: 42.2, Werkstoff: 1.4307, Lochkreis mm: 88.9, Loch Anzahl: 4, Materialart: Edelstahl rostbeständig, Ausßen-Ø mm: 117.3, Unique-Id: R283 150 4307 1 1/4, SKU 178301160



R-283 150
ANSI Vorschweisflansch, 150 LBS, Sch 40S, RF
 DN / Schedule: 4 / 40S, Loch Anzahl: 8, für Rohr mm: 114.3, Lochkreis mm: 190.5, Werkstoff: 1.4307, Ausßen-Ø mm: 228.6, Materialart: Edelstahl rostbeständig, Unique-Id: R283 150 4307 4, SKU 178301260



R-283 150
ANSI Vorschweisflansch, 150 LBS, Sch 40S, RF
 Ausßen-Ø mm: 108, Werkstoff: 1.4307, Unique-Id: R283 150 4307 1, Lochkreis mm: 79.2, Loch Anzahl: 4, Materialart: Edelstahl rostbeständig, DN / Schedule: 1 / 40S, für Rohr mm: 33.4, SKU 178301140



R-283 150
ANSI Vorschweisflansch, 150 LBS, Sch 40S, RF
 Lochkreis mm: 152.4, Unique-Id: R283 150 4307 3, Werkstoff: 1.4307, DN / Schedule: 3 / 40S, Loch Anzahl: 4, Materialart: Edelstahl rostbeständig, Ausßen-Ø mm: 190.5, für Rohr mm: 88.9, SKU 178301240



R-283 150
ANSI Vorschweisflansch, 150 LBS, Sch 40S, RF
 Ausßen-Ø mm: 98.6, Unique-Id: R283 150 4307 3/4, DN / Schedule: 3/4 / 40S, Lochkreis mm: 69.9, Werkstoff: 1.4307, Loch Anzahl: 4, Materialart: Edelstahl rostbeständig, für Rohr mm: 26.7, SKU 178301120



R-283 150
ANSI Vorschweisflansch, 150 LBS, Sch 40S, RF
 DN / Schedule: 2 1/2 / 40S, Ausßen-Ø mm: 177.8, für Rohr mm: 73, Werkstoff: 1.4307, Lochkreis mm: 139.7, Unique-Id: R283 150 4307 2 1/2, Loch Anzahl: 4, Materialart: Edelstahl rostbeständig, SKU 178301220

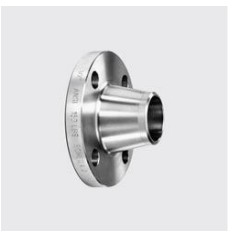


R-283 150
ANSI Vorschweisflansch, 150 LBS, Sch 40S, RF
 Ausßen-Ø mm: 88.9, Unique-Id: R283 150 4307 1/2, Werkstoff: 1.4307, DN / Schedule: 1/2 / 40S, für Rohr mm: 21.3, Lochkreis mm: 60.5, Loch Anzahl: 4, Materialart: Edelstahl rostbeständig, SKU 178301100



R-283 150
ANSI Vorschweisflansch, 150 LBS, Sch 40S, RF
 Lochkreis mm: 120.7, Unique-Id: R283 150 4307 2, DN / Schedule: 2 / 40S, für Rohr mm: 60.3, Werkstoff: 1.4307, Ausßen-Ø mm: 152.4, Loch Anzahl: 4, Materialart: Edelstahl rostbeständig, SKU 178301200





R-283 150
ANSI Vorschweisflansch, 150 LBS, Sch 40S, RF
 Ausßen-Ø mm: 98,6, Werkstoff: 1.4404, DN / Schedule: 3/4 / 40S, Lochkreis mm: 69,9, Unique-Id: R283 150 4404 3/4, Loch Anzahl: 4, Materialart: Edelstahl rostbeständig, für Rohr mm: 26,7, SKU 1783104



R-283 150
ANSI Vorschweisflansch, 150 LBS, Sch 40S, RF
 DN / Schedule: 2 1/2 / 40S, Ausßen-Ø mm: 177,8, für Rohr mm: 73, Werkstoff: 1.4404, Unique-Id: R283 150 4404 2 1/2 10, Lochkreis mm: 139,7, Loch Anzahl: 4, Materialart: Edelstahl rostbeständig, SKU 1783115



R-283 150
ANSI Vorschweisflansch, 150 LBS, Sch 40S, RF
 Ausßen-Ø mm: 88,9, Werkstoff: 1.4404, DN / Schedule: 1/2 / 40S, für Rohr mm: 21,3, Lochkreis mm: 60,5, Loch Anzahl: 4, Materialart: Edelstahl rostbeständig, Unique-Id: R283 150 4404 1/2, SKU 1783102



R-283 150
ANSI Vorschweisflansch, 150 LBS, Sch 40S, RF
 Lochkreis mm: 120,7, Werkstoff: 1.4404, DN / Schedule: 2 / 40S, für Rohr mm: 60,3, Ausßen-Ø mm: 152,4, Loch Anzahl: 4, Materialart: Edelstahl rostbeständig, Unique-Id: R283 150 4404 2, SKU 1783114



R-283 150
ANSI Vorschweisflansch, 150 LBS, Sch 40S, RF
 für Rohr mm: 273,1, Lochkreis mm: 362, Werkstoff: 1.4307, DN / Schedule: 10 / 40S, Ausßen-Ø mm: 406,4, Materialart: Edelstahl rostbeständig, Loch Anzahl: 12, Unique-Id: R283 150 4307 10, SKU 178301340



R-283 150
ANSI Vorschweisflansch, 150 LBS, Sch 40S, RF
 Werkstoff: 1.4404, Ausßen-Ø mm: 127, Lochkreis mm: 98,6, Unique-Id: R283 150 4404 1 1/2, Loch Anzahl: 4, Materialart: Edelstahl rostbeständig, DN / Schedule: 1 1/2 / 40S, für Rohr mm: 48,3, SKU 1783112



R-283 150
ANSI Vorschweisflansch, 150 LBS, Sch 40S, RF
 Loch Anzahl: 8, Ausßen-Ø mm: 342,9, Lochkreis mm: 298,5, Werkstoff: 1.4307, DN / Schedule: 8 / 40S, für Rohr mm: 219,1, Unique-Id: R283 150 4307 8, Materialart: Edelstahl rostbeständig, SKU 178301320



R-283 150
ANSI Vorschweisflansch, 150 LBS, Sch 40S, RF
 DN / Schedule: 1 1/4 / 40S, für Rohr mm: 42,2, Werkstoff: 1.4404, Lochkreis mm: 88,9, Unique-Id: R283 150 4404 1 1/4, Loch Anzahl: 4, Materialart: Edelstahl rostbeständig, Ausßen-Ø mm: 117,3, SKU 1783110

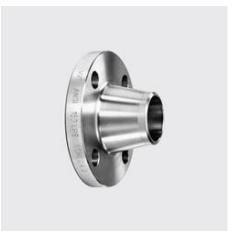


R-283 150
ANSI Vorschweisflansch, 150 LBS, Sch 40S, RF
 Loch Anzahl: 8, DN / Schedule: 6 / 40S, Werkstoff: 1.4307, Unique-Id: R283 150 4307 6, Ausßen-Ø mm: 279,4, für Rohr mm: 168,3, Materialart: Edelstahl rostbeständig, Lochkreis mm: 241,3, SKU 178301300



R-283 150
ANSI Vorschweisflansch, 150 LBS, Sch 40S, RF
 Werkstoff: 1.4404, Ausßen-Ø mm: 108, Lochkreis mm: 79,2, Unique-Id: R283 150 4404 1, Loch Anzahl: 4, Materialart: Edelstahl rostbeständig, DN / Schedule: 1 / 40S, für Rohr mm: 33,4, SKU 1783108





R-283 150
ANSI Vorschweissflansch, 150 LBS, Sch 40S, RF
Loch Anzahl: 8, Werkstoff: 1.4404, DN / Schedule: 6 / 40S, Ausßen-Ø mm: 279.4, für Rohr mm: 168.3, Unique-Id: R283 150 4404 6, Materialart: Edelstahl rostbeständig, Lochkreis mm: 241.3, SKU 17831240



R-283 300
ANSI Vorschweissflansch, 300 LBS, Sch 40S, RF
Materialart: Edelstahl rostbeständig, DN / Schedule: 3/4 / 40S, für Rohr mm: 26.7, Werkstoff: 1.4404, Unique-Id: R283 300 4404 3/4, Loch Anzahl: 4, Ausßen-Ø mm: 117.3, Lochkreis mm: 82.5, SKU 178313330



R-283 150
ANSI Vorschweissflansch, 150 LBS, Sch 40S, RF
Loch Anzahl: 8, Ausßen-Ø mm: 254, Werkstoff: 1.4404, für Rohr mm: 141.3, Lochkreis mm: 215.9, Unique-Id: R283 150 4404 5, DN / Schedule: 5 / 40S, Materialart: Edelstahl rostbeständig, SKU 17831220



R-283 300
ANSI Vorschweissflansch, 300 LBS, Sch 40S, RF
für Rohr mm: 21.3, Materialart: Edelstahl rostbeständig, DN / Schedule: 1/2 / 40S, Ausßen-Ø mm: 95.2, Werkstoff: 1.4404, Lochkreis mm: 66.5, Loch Anzahl: 4, Unique-Id: R283 300 4404 1/2, SKU 17831310



R-283 150
ANSI Vorschweissflansch, 150 LBS, Sch 40S, RF
DN / Schedule: 4 / 40S, Loch Anzahl: 8, Unique-Id: R283 150 4404 4, Werkstoff: 1.4404, für Rohr mm: 114.3, Lochkreis mm: 190.5, Ausßen-Ø mm: 228.6, Materialart: Edelstahl rostbeständig, SKU 1783120



R-283 150
ANSI Vorschweissflansch, 150 LBS, Sch 40S, RF
Werkstoff: 1.4404, Lochkreis mm: 431.8, DN / Schedule: 12 / 40S, Unique-Id: R283 150 4404 12, Ausßen-Ø mm: 482.6, für Rohr mm: 323.9, Materialart: Edelstahl rostbeständig, Loch Anzahl: 12, SKU 17831255



R-283 150
ANSI Vorschweissflansch, 150 LBS, Sch 40S, RF
Lochkreis mm: 152.4, Werkstoff: 1.4404, DN / Schedule: 3 / 40S, Unique-Id: R283 150 4404 3, Loch Anzahl: 4, Materialart: Edelstahl rostbeständig, Ausßen-Ø mm: 190.5, für Rohr mm: 88.9, SKU 1783118



R-283 150
ANSI Vorschweissflansch, 150 LBS, Sch 40S, RF
Loch Anzahl: 8, für Rohr mm: 273.1, Werkstoff: 1.4404, Lochkreis mm: 362, DN / Schedule: 10 / 40S, Ausßen-Ø mm: 406.4, Unique-Id: R283 150 4404 10, Materialart: Edelstahl rostbeständig, SKU 17831250



R-283 150
ANSI Vorschweissflansch, 150 LBS, Sch 40S, RF
Unique-Id: R283 150 4404 2/1240, DN / Schedule: 2 1/2 / 40S, Ausßen-Ø mm: 177.8, für Rohr mm: 73, Werkstoff: 1.4404, Lochkreis mm: 139.7, Loch Anzahl: 4, Materialart: Edelstahl rostbeständig, SKU 1783116



R-283 150
ANSI Vorschweissflansch, 150 LBS, Sch 40S, RF
Loch Anzahl: 8, Werkstoff: 1.4404, Ausßen-Ø mm: 342.9, Lochkreis mm: 298.5, DN / Schedule: 8 / 40S, für Rohr mm: 219.1, Materialart: Edelstahl rostbeständig, Unique-Id: R283 150 4404 8, SKU 17831245





R-283 300
ANSI Vorschweissflansch, 300 LBS, Sch 40S, RF
 Materialart: Edelstahl rostbeständig, Loch Anzahl: 8,
 Lochkreis mm: 149.3, Werkstoff: 1.4404, DN / Schedule:
 2 / 1/2 / 40S, Unique-Id: R283 300 4404 2 1/2, Aussen-Ø
 mm: 190.5, für Rohr mm: 73, SKU 178313430



R-283 300
ANSI Vorschweissflansch, 300 LBS, Sch 40S, RF
 Materialart: Edelstahl rostbeständig, Werkstoff: 1.4404,
 Loch Anzahl: 12, DN / Schedule: 8 / 40S, Aussen-Ø mm:
 381, Lochkreis mm: 330.2, für Rohr mm: 219.1, Unique-Id:
 R283 300 4404 8, SKU 178313520



R-283 300
ANSI Vorschweissflansch, 300 LBS, Sch 40S, RF
 Materialart: Edelstahl rostbeständig, Aussen-Ø mm:
 165.1, Loch Anzahl: 8, Werkstoff: 1.4404, DN / Schedule:
 2 / 40S, Lochkreis mm: 127, Unique-Id: R283 300 4404
 2, für Rohr mm: 60.3, SKU 178313410



R-283 300
ANSI Vorschweissflansch, 300 LBS, Sch 40S, RF
 Materialart: Edelstahl rostbeständig, für Rohr mm: 168.3,
 Lochkreis mm: 269.7, Werkstoff: 1.4404, DN / Schedule:
 6 / 40S, Loch Anzahl: 12, Unique-Id: R283 300 4404 6,
 Aussen-Ø mm: 317.5, SKU 178313510



R-283 300
ANSI Vorschweissflansch, 300 LBS, Sch 40S, RF
 Materialart: Edelstahl rostbeständig, für Rohr mm: 48.3,
 Lochkreis mm: 114.3, Werkstoff: 1.4404, Unique-Id: R283
 300 4404 1 1/2, Loch Anzahl: 4, Aussen-Ø mm: 155.4, DN
 / Schedule: 1 1/2 / 40S, SKU 178313390



R-283 300
ANSI Vorschweissflansch, 300 LBS, Sch 40S, RF
 Materialart: Edelstahl rostbeständig, Loch Anzahl: 8, für
 Rohr mm: 141.3, Unique-Id: R283 300 4404 5, Werkstoff:
 1.4404, Lochkreis mm: 235, DN / Schedule: 5 / 40S,
 Aussen-Ø mm: 279.4, SKU 178313490



R-283 300
ANSI Vorschweissflansch, 300 LBS, Sch 40S, RF
 Materialart: Edelstahl rostbeständig, DN / Schedule: 1 1/4
 / 40S, für Rohr mm: 42.2, Unique-Id: R283 300 4404 1
 1/4, Werkstoff: 1.4404, Lochkreis mm: 98.5, Loch Anzahl:
 4, Aussen-Ø mm: 133.3, SKU 178313370



R-283 300
ANSI Vorschweissflansch, 300 LBS, Sch 40S, RF
 Materialart: Edelstahl rostbeständig, Loch Anzahl: 8,
 Aussen-Ø mm: 254, Lochkreis mm: 200.1, Unique-Id:
 R283 300 4404 4, Werkstoff: 1.4404, DN / Schedule: 4
 / 40S, für Rohr mm: 114.3, SKU 178313470



R-283 300
ANSI Vorschweissflansch, 300 LBS, Sch 40S, RF
 Materialart: Edelstahl rostbeständig, DN / Schedule: 1
 / 40S, Werkstoff: 1.4404, Aussen-Ø mm: 123.9, Loch
 Anzahl: 4, Lochkreis mm: 88.9, für Rohr mm: 33.4,
 Unique-Id: R283 300 4404 1, SKU 178313350



R-283 300
ANSI Vorschweissflansch, 300 LBS, Sch 40S, RF
 Materialart: Edelstahl rostbeständig, Loch Anzahl: 8, DN
 / Schedule: 3 / 40S, Werkstoff: 1.4404, Unique-Id: R283
 300 4404 3, Aussen-Ø mm: 209.5, Lochkreis mm: 168.1,
 für Rohr mm: 88.9, SKU 178313450





R-284 150
ANSI Blindflansch, 150 LBS, RF
 Werkstoff: 1.4404, Unique-Id: R284 150 4404 1 1/2, Loch Anzahl: 4, DN / Schedule: 40 / 1 1/2, Dicke mm: 17,5, Materialart: Edelstahl rostbeständig, Aussen-Ø mm: 127, Lochkreis mm: 98,6, SKU 17835200



R-284 150
ANSI Blindflansch, 150 LBS, RF
 Werkstoff: 1.4404, Dicke mm: 23,9, Unique-Id: R284 150 4404 5, DN / Schedule: 125 / 5, Lochkreis mm: 215,9, Materialart: Edelstahl rostbeständig, Aussen-Ø mm: 254, Loch Anzahl: 8, SKU 17835300



R-284 150
ANSI Blindflansch, 150 LBS, RF
 Werkstoff: 1.4404, Loch Anzahl: 4, Aussen-Ø mm: 117,3, Lochkreis mm: 88,9, Unique-Id: R284 150 4404 1 1/4, Materialart: Edelstahl rostbeständig, DN / Schedule: 32 / 1 1/4, Dicke mm: 15,9, SKU 17835180



R-284 150
ANSI Blindflansch, 150 LBS, RF
 Werkstoff: 1.4404, Dicke mm: 23,9, Materialart: Edelstahl rostbeständig, DN / Schedule: 100 / 4, Aussen-Ø mm: 228,6, Lochkreis mm: 190,5, Unique-Id: R284 150 4404 4, Loch Anzahl: 8, SKU 17835280



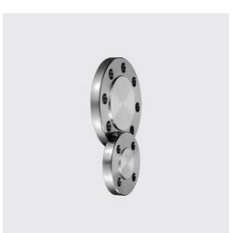
R-284 150
ANSI Blindflansch, 150 LBS, RF
 Werkstoff: 1.4404, Aussen-Ø mm: 108, Lochkreis mm: 79,2, Loch Anzahl: 4, Materialart: Edelstahl rostbeständig, Dicke mm: 14,2, Unique-Id: R284 150 4404 1, DN / Schedule: 25 / 1, SKU 17835160



R-284 150
ANSI Blindflansch, 150 LBS, RF
 Werkstoff: 1.4404, Dicke mm: 23,9, Loch Anzahl: 4, Lochkreis mm: 152,4, Materialart: Edelstahl rostbeständig, DN / Schedule: 50 / 3, Aussen-Ø mm: 190,5, Unique-Id: R284 150 4404 3, SKU 17835260



R-284 150
ANSI Blindflansch, 150 LBS, RF
 Werkstoff: 1.4404, Loch Anzahl: 4, Aussen-Ø mm: 98,6, Unique-Id: R284 150 4404 3/4, Materialart: Edelstahl rostbeständig, DN / Schedule: 20 / 3/4, Dicke mm: 12,7, Lochkreis mm: 69,9, SKU 17835140



R-284 150
ANSI Blindflansch, 150 LBS, RF
 Werkstoff: 1.4404, Loch Anzahl: 4, Materialart: Edelstahl rostbeständig, DN / Schedule: 65 / 2 1/2, Unique-Id: R284 150 4404 2 1/2, Aussen-Ø mm: 177,8, Dicke mm: 22,2, Lochkreis mm: 139,7, SKU 17835240



R-284 150
ANSI Blindflansch, 150 LBS, RF
 Dicke mm: 11,2, Werkstoff: 1.4404, Unique-Id: R284 150 4404 1/2, DN / Schedule: 15 / 1/2, Loch Anzahl: 4, Aussen-Ø mm: 88,9, Lochkreis mm: 60,5, Materialart: Edelstahl rostbeständig, SKU 17835120



R-284 150
ANSI Blindflansch, 150 LBS, RF
 Werkstoff: 1.4404, Lochkreis mm: 120,7, Loch Anzahl: 4, DN / Schedule: 50 / 2, Dicke mm: 19,1, Unique-Id: R284 150 4404 2, Materialart: Edelstahl rostbeständig, Aussen-Ø mm: 152,4, SKU 17835220





R-284 300

ANSI Blindflansch, 300 LBS, RF, SF

Aussen-Ø mm: 95.2, Dicke mm: 14.2, Werkstoff: 1.4404, Lochkreis mm: 66.5, Loch Anzahl: 4, Materialart: Edelstahl rostbeständig, Unique-Id: R284 300 4404 1/2, DN / Schdule: 15 / 1/2, SKU 17835420



KOHLER



R-284 300

ANSI Blindflansch, 300 LBS, RF, SF

Werkstoff: 1.4404, Aussen-Ø mm: 165.1, Loch Anzahl: 8, Unique-Id: R284 300 4404 2, Materialart: Edelstahl rostbeständig, Dicke mm: 22.3, Lochkreis mm: 127, DN / Schdule: 50 / 2, SKU 17835520



KOHLER



R-284 150

ANSI Blindflansch, 150 LBS, RF

Werkstoff: 1.4404, Loch Anzahl: 12, Dicke mm: 31.8, Lochkreis mm: 431.8, Materialart: Edelstahl rostbeständig, DN / Schdule: 300 / 12, Unique-Id: R284 150 4404 12, Aussen-Ø mm: 482.6, SKU 17835350



KOHLER



R-284 300

ANSI Blindflansch, 300 LBS, RF, SF

Unique-Id: R284 300 4404 1 1/2, Werkstoff: 1.4404, Dicke mm: 20.6, Lochkreis mm: 114.3, Loch Anzahl: 4, DN / Schdule: 40 / 1 1/2, Materialart: Edelstahl rostbeständig, Aussen-Ø mm: 155.4, SKU 17835500



KOHLER



R-284 150

ANSI Blindflansch, 150 LBS, RF

Werkstoff: 1.4404, Lochkreis mm: 362, Loch Anzahl: 12, Materialart: Edelstahl rostbeständig, Aussen-Ø mm: 406.4, DN / Schdule: 250 / 10, Dicke mm: 30.4, Unique-Id: R284 150 4404 10, SKU 17835340



KOHLER



R-284 300

ANSI Blindflansch, 300 LBS, RF, SF

Werkstoff: 1.4404, Aussen-Ø mm: 133.3, Dicke mm: 19, Loch Anzahl: 4, Unique-Id: R284 300 4404 1 1/4, Materialart: Edelstahlrostbeständig, DN / Schdule: 32 / 1 1/4, Lochkreis mm: 98.4, SKU 17835480



KOHLER



R-284 150

ANSI Blindflansch, 150 LBS, RF

Werkstoff: 1.4404, Aussen-Ø mm: 342.9, DN / Schdule: 200 / 8, Lochkreis mm: 298.5, Materialart: Edelstahl rostbeständig, Dicke mm: 28.4, Unique-Id: R284 150 4404 8, Loch Anzahl: 8, SKU 17835330



KOHLER



R-284 300

ANSI Blindflansch, 300 LBS, RF, SF

Werkstoff: 1.4404, DN / Schdule: 25 / 1, Dicke mm: 17.5, Loch Anzahl: 4, Materialart: Edelstahl rostbeständig, Aussen-Ø mm: 123.9, Lochkreis mm: 88.9, Unique-Id: R284 300 4404 1, SKU 17835460



KOHLER



R-284 150

ANSI Blindflansch, 150 LBS, RF

Werkstoff: 1.4404, DN / Schdule: 150 / 6, Aussen-Ø mm: 279.4, Dicke mm: 25.4, Materialart: Edelstahl rostbeständig, Lochkreis mm: 241.3, Loch Anzahl: 8, Unique-Id: R284 150 4404 6, SKU 17835320



KOHLER



R-284 300

ANSI Blindflansch, 300 LBS, RF, SF

Werkstoff: 1.4404, DN / Schdule: 20 / 3/4, Loch Anzahl: 4, Aussen-Ø mm: 117.3, Dicke mm: 15.7, Lochkreis mm: 82.5, Materialart: Edelstahl rostbeständig, Unique-Id: R284 300 4404 3/4, SKU 17835440



KOHLER



R-284 300

ANSI Blindflansch, 300 LBS, RF, SF

Werkstoff: 1.4404, Dicke mm: 36,5, Unique-Id: R284 300 4404 6, Aussen-Ø mm: 317,5, Materialart: Edelstahl rostbeständig, DN / Schedule: 150 / 6, Lochkreis mm: 269,7, Loch Anzahl: 12, SKU 17835620



KOHLER



R-284 300

ANSI Blindflansch, 300 LBS, RF, SF

Werkstoff: 1.4404, DN / Schedule: 125 / 5, Dicke mm: 34,9, Loch Anzahl: 8, Aussen-Ø mm: 279,4, Materialart: Edelstahl rostbeständig, Lochkreis mm: 234,9, Unique-Id: R284 300 4404 5, SKU 17835600



KOHLER



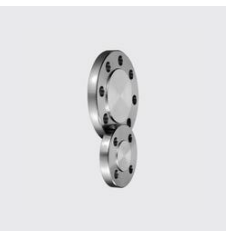
R-284 300

ANSI Blindflansch, 300 LBS, RF, SF

Werkstoff: 1.4404, Loch Anzahl: 8, Materialart: Edelstahl rostbeständig, Lochkreis mm: 200,1, Unique-Id: R284 300 4404 4, DN / Schedule: 100 / 4, Aussen-Ø mm: 254, Dicke mm: 31,7, SKU 17835580



KOHLER



R-284 300

ANSI Blindflansch, 300 LBS, RF, SF

Werkstoff: 1.4404, Aussen-Ø mm: 209,5, Unique-Id: R284 300 4404 3, Loch Anzahl: 8, Materialart: Edelstahl rostbeständig, DN / Schedule: 80 / 3, Dicke mm: 28,4, Lochkreis mm: 168,1, SKU 17835560



KOHLER



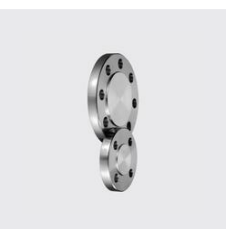
R-284 300

ANSI Blindflansch, 300 LBS, RF, SF

DN / Schedule: 65 / 2 1/2, Werkstoff: 1.4404, Aussen-Ø mm: 190,5, Loch Anzahl: 8, Unique-Id: R284 300 4404 2 1/2, Lochkreis mm: 149,2, Materialart: Edelstahl rostbeständig, Dicke mm: 25,4, SKU 17835540



KOHLER



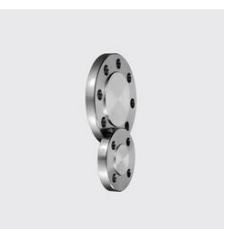
R-284 300

ANSI Blindflansch, 300 LBS, RF, SF

Werkstoff: 1.4404, Aussen-Ø mm: 444,5, Lochkreis mm: 387,3, Loch Anzahl: 16, Materialart: Edelstahl rostbeständig, Dicke mm: 47,6, Unique-Id: R284 300 4404 10, DN / Schedule: 250 / 10, SKU 17835640



KOHLER



R-284 300

ANSI Blindflansch, 300 LBS, RF, SF

Werkstoff: 1.4404, DN / Schedule: 200 / 8, Unique-Id: R284 300 4404 8, Materialart: Edelstahl rostbeständig, Aussen-Ø mm: 381, Lochkreis mm: 330,2, Loch Anzahl: 12, Dicke mm: 41,1, SKU 17835630



KOHLER