



M-2024

Manchon conique réducteur S, brillant

Matériau: 1.4301, Ø extérieur mm: 100, pour tube mm: 70, Longueur mm: 31, ID unique: M2024P 4301 80/65, Type de matériau: acier inoxydable, SKU 174211070



KOHLER



M-2024

Manchon conique réducteur S, brillant

Matériau: 316, Ø extérieur mm: 56, ID unique: M2024P 4404 40/25, Longueur mm: 25, Type de matériau: acier inoxydable, pour tube mm: 29, SKU 174211125



KOHLER



M-2024

Manchon conique réducteur S, brillant

Matériau: 1.4301, Ø extérieur mm: 100, pour tube mm: 53, Longueur mm: 31, Type de matériau: acier inoxydable, ID unique: M2024P 4301 80/50, SKU 174211065



KOHLER



M-2024

Manchon conique réducteur S, brillant

Matériau: 316, Ø extérieur mm: 56, ID unique: M2024P 4404 40/20, pour tube mm: 23, Longueur mm: 25, Type de matériau: acier inoxydable, SKU 174211120



KOHLER



M-2024

Manchon conique réducteur S, brillant

Matériau: 1.4301, Ø extérieur mm: 56, ID unique: M2024P 4301 40/20, pour tube mm: 23, Longueur mm: 25, Type de matériau: acier inoxydable, SKU 174211020



KOHLER



M-2024

Manchon conique réducteur S, brillant

ID unique: M2024P 4404 25/20, Matériau: 316, Ø extérieur mm: 44, pour tube mm: 23, Longueur mm: 25, Type de matériau: acier inoxydable, SKU 174211110



KOHLER



M-2024

Manchon conique réducteur S, brillant

pour tube mm: 53, Longueur mm: 33, Ø extérieur mm: 121, Matériau: 316, ID unique: M2024P 4404 100/50, Type de matériau: acier inoxydable, SKU 174211175



KOHLER



M-2024

Manchon conique réducteur S, brillant

pour tube mm: 85, Longueur mm: 34, ID unique: M2024P 4301 100/80, Matériau: 1.4301, Ø extérieur mm: 121, Type de matériau: acier inoxydable, SKU 174211085



KOHLER



M-2024

Manchon conique réducteur S, brillant

Matériau: 1.4301, Longueur mm: 28, pour tube mm: 41, Ø extérieur mm: 86, ID unique: M2024P 4301 65/40, Type de matériau: acier inoxydable, SKU 174211050



KOHLER



M-2024

Manchon conique réducteur S, brillant

Matériau: 1.4301, pour tube mm: 53, Longueur mm: 33, Ø extérieur mm: 121, Type de matériau: acier inoxydable, ID unique: M2024P 4301 100/50, SKU 174211075



KOHLER



M-2024

Manchon conique réducteur S, brillant

Ø extérieur mm: 100, Matériau: 316, ID unique: M2024P 4404 80/40, pour tube mm: 41, Longueur mm: 31, Type de matériau: acier inoxydable, SKU 174211160



M-2024

Manchon conique réducteur S, brillant

Matériau: 316, Ø extérieur mm: 50, Longueur mm: 25, Type de matériau: acier inoxydable, pour tube mm: 29, ID unique: M2024P 4404 32/25, SKU 174211115



M-2024

Manchon conique réducteur S, brillant

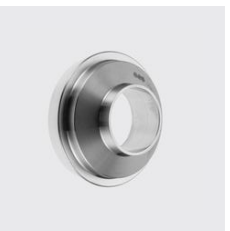
Longueur mm: 28, pour tube mm: 53, Matériau: 316, Ø extérieur mm: 66, ID unique: M2024P 4404 66/50, Type de matériau: acier inoxydable, SKU 174211155



M-2024

Manchon conique réducteur S, brillant

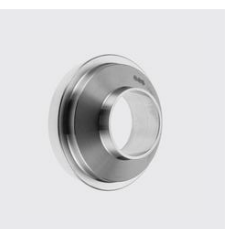
pour tube mm: 85, Longueur mm: 34, Ø extérieur mm: 121, Matériau: 316, ID unique: M2024P 4404 100/80, Type de matériau: acier inoxydable, SKU 174211185



M-2024

Manchon conique réducteur S, brillant

Longueur mm: 26, ID unique: M2024P 4404 50/40, Matériau: 316, pour tube mm: 41, Type de matériau: acier inoxydable, Ø extérieur mm: 68, SKU 174211145



M-2024

Manchon conique réducteur S, brillant

Ø extérieur mm: 100, pour tube mm: 53, Matériau: 316, ID unique: M2024P 4404 80/50, Longueur mm: 31, Type de matériau: acier inoxydable, SKU 174211165



M-2024

Manchon conique réducteur S, brillant

Longueur mm: 26, Matériau: 316, pour tube mm: 35, ID unique: M2024P 4404 50/32, Type de matériau: acier inoxydable, Ø extérieur mm: 68, SKU 174211140



M-2024

Manchon conique réducteur S, brillant

pour tube mm: 70, Longueur mm: 33, Ø extérieur mm: 121, Matériau: 316, ID unique: M2024P 4404 100/65, Type de matériau: acier inoxydable, SKU 174211180



M-2024

Manchon conique réducteur S, brillant

Longueur mm: 26, Matériau: 316, ID unique: M2024P 4404 50/25, Type de matériau: acier inoxydable, Ø extérieur mm: 68, pour tube mm: 29, SKU 174211135



M-2024

Manchon conique réducteur S, brillant

Ø extérieur mm: 100, pour tube mm: 70, Matériau: 316, Longueur mm: 31, Type de matériau: acier inoxydable, ID unique: M2024P 4404 80/65, SKU 174211170





M-2024

Manchon conique réducteur S, brillant

Longueur mm: 28, Matériau: 316, pour tube mm: 41, Ø extérieur mm: 86, ID unique: M2024P 4404 65/40, Type de matériau: acier inoxydable, SKU 174211150



KOHLER



M-2024

Manchon conique réducteur S, brillant

Matériau: 316, pour tube mm: 35, ID unique: M2024P 4404 40/32, Ø extérieur mm: 56, Longueur mm: 25, Type de matériau: acier inoxydable, SKU 174211130



KOHLER



M-2024

Manchon conique réducteur S, brillant

Matériau: 1.4301, pour tube mm: 70, Longueur mm: 33, Ø extérieur mm: 121, ID unique: M2024P 4301 100/65, Type de matériau: acier inoxydable, SKU 174211080



KOHLER



M-2024

Manchon conique réducteur S, brillant

Matériau: 1.4301, Ø extérieur mm: 100, pour tube mm: 41, Longueur mm: 31, Type de matériau: acier inoxydable, ID unique: M2024P 4301 80/40, SKU 174211060



KOHLER