



R-264
ANSI Reduzierstück konzentrisch, geschweisst
Wandstärke Klein mm: 10S (3,40), Ausßen-Ø Klein mm: 6 (168,3), Unique-Id: R264 12x6x10S, Materialart: Edelstahl rostbeständig, Ausßen-Ø Gross mm: 12 (323,9), Wandstärke Gross mm: 10S (4,57), Werkstoff: 316L, Länge mm: 203,2, SKU 173435920



R-264
ANSI Reduzierstück konzentrisch, geschweisst
Länge mm: 88,9, Ausßen-Ø Klein mm: 1 1/4 (42,2), Unique-Id: R264 3x1 1/4x40S, Materialart: Edelstahl rostbeständig, Wandstärke Klein mm: 40S (3,56), Ausßen-Ø Gross mm: 3 (88,9), Wandstärke Gross mm: 40S (5,49), Werkstoff: 316L, SKU 173435405



R-264
ANSI Reduzierstück konzentrisch, geschweisst
Länge mm: 127, Materialart: Edelstahl rostbeständig, Wandstärke Klein mm: 40S (5,49), Ausßen-Ø Klein mm: 3 (88,9), Werkstoff: 316L, Ausßen-Ø Gross mm: 5 (141,3), Wandstärke Gross mm: 40S (6,55), Unique-Id: R264 5x3x40S, SKU 173435580



R-264
ANSI Reduzierstück konzentrisch, geschweisst
Länge mm: 88,9, Materialart: Edelstahl rostbeständig, Ausßen-Ø Gross mm: 2 1/2 (73), Ausßen-Ø Klein mm: 2 (60,3), Wandstärke Klein mm: 80S (5,54), Werkstoff: 316L, Unique-Id: R264 2 1/2x2x80S, Wandstärke Gross mm: 80S (7,01), SKU 173435382



R-264
ANSI Reduzierstück konzentrisch, geschweisst
Länge mm: 127, Wandstärke Klein mm: 10S (3,05), Materialart: Edelstahl rostbeständig, Wandstärke Gross mm: 10S (3,4), Unique-Id: R264 5x3x10S, Ausßen-Ø Klein mm: 3 (88,9), Werkstoff: 316L, Ausßen-Ø Gross mm: 5 (141,3), SKU 173435560



R-264
ANSI Reduzierstück konzentrisch, geschweisst
Wandstärke Klein mm: 10S (2,77), Länge mm: 88,9, Materialart: Edelstahl rostbeständig, Ausßen-Ø Gross mm: 2 1/2 (73), Ausßen-Ø Klein mm: 2 (60,3), Wandstärke Gross mm: 10S (3,05), Werkstoff: 316L, Unique-Id: R264 2 1/2x2x10S, SKU 173435378



R-264
ANSI Reduzierstück konzentrisch, geschweisst
Länge mm: 88,9, Wandstärke Klein mm: 40S (3,91), Materialart: Edelstahl rostbeständig, Ausßen-Ø Gross mm: 2 1/2 (73), Ausßen-Ø Klein mm: 2 (60,3), Unique-Id: R264 2 1/2x2x40S, Wandstärke Gross mm: 40S (5,16), Werkstoff: 316L, SKU 173435380



R-264
ANSI Reduzierstück konzentrisch, geschweisst
Ausßen-Ø Klein mm: 6 (168,3), Unique-Id: R264 8x6x10S, Materialart: Edelstahl rostbeständig, Wandstärke Klein mm: 10S (3,4), Ausßen-Ø Gross mm: 8 (219,1), Wandstärke Gross mm: 10S (3,76), Länge mm: 152,4, Werkstoff: 316L, SKU 173435800



R-264
ANSI Reduzierstück konzentrisch, geschweisst
Länge mm: 50,8, Unique-Id: R264 1 1/4x3/4x40S, Materialart: Edelstahl rostbeständig, Ausßen-Ø Klein mm: 3/4 (26,7), Wandstärke Gross mm: 40S (3,56), Ausßen-Ø Gross mm: 1 1/4 (42,2), Werkstoff: 316L, Wandstärke Klein mm: 40S (2,87), SKU 173435160



R-264
ANSI Reduzierstück konzentrisch, geschweisst
Wandstärke Klein mm: 40S (6,02), Wandstärke Gross mm: 40S (8,18), Materialart: Edelstahl rostbeständig, Ausßen-Ø Klein mm: 4 (114,3), Unique-Id: R264 8x4x40S, Ausßen-Ø Gross mm: 8 (219,1), Länge mm: 152,4, Werkstoff: 316L, SKU 173435780





R-264
ANSI Reduzierstück konzentrisch, geschweisst
Unique-Id: R264 3/4x1/2x80S, Wandstärke Klein mm: 80S (3,73), Ausßen-Ø Klein mm: 1/2 (21,3), Länge mm: 39,3, Materialart: Edelstahl rostbeständig, Ausßen-Ø Gross mm: 3/4 (26,7), Werkstoff: 316L, Wandstärke Gross mm: 80S (3,91), SKU 173435102



R-264
ANSI Reduzierstück konzentrisch, geschweisst
Wandstärke Klein mm: 10S (2,77), Länge mm: 88,9, Materialart: Edelstahl rostbeständig, Ausßen-Ø Gross mm: 2 1/2 (73), Ausßen-Ø Klein mm: 1 (33,4), Wandstärke Gross mm: 10S (3,05), Werkstoff: 316L, Unique-Id: R264 2 1/2x1x10S, SKU 173435345



R-264
ANSI Reduzierstück konzentrisch, geschweisst
Ausßen-Ø Gross mm: 4 (114,3), Wandstärke Gross mm: 40S (6,02), Materialart: Edelstahl rostbeständig, Ausßen-Ø Klein mm: 1 1/2 (48,3), Werkstoff: 316L, Länge mm: 101,6, Wandstärke Klein mm: 40S (3,69), Unique-Id: R264 4x1 1/2x40S, SKU 173435466



R-264
ANSI Reduzierstück konzentrisch, geschweisst
Länge mm: 76,2, Wandstärke Gross mm: 80S (5,54), Wandstärke Klein mm: 80S (5,09), Materialart: Edelstahl rostbeständig, Ausßen-Ø Gross mm: 2 (60,3), Ausßen-Ø Klein mm: 1 1/2 (48,3), Werkstoff: 316L, Unique-Id: R264 2x1 1/2x80S, SKU 173435342



R-264
ANSI Reduzierstück konzentrisch, geschweisst
Wandstärke Klein mm: 10S (2,77), Ausßen-Ø Gross mm: 4 (114,3), Materialart: Edelstahl rostbeständig, Ausßen-Ø Klein mm: 1 1/2 (48,3), Wandstärke Gross mm: 10S (3,05), Werkstoff: 316L, Länge mm: 101,6, Unique-Id: R264 4x1 1/2x10S, SKU 173435464



R-264
ANSI Reduzierstück konzentrisch, geschweisst
Länge mm: 76,2, Wandstärke Gross mm: 80S (5,54), Materialart: Edelstahl rostbeständig, Ausßen-Ø Gross mm: 2 (60,3), Ausßen-Ø Klein mm: 1 (33,4), Werkstoff: 316L, Wandstärke Klein mm: 80S (4,55), Unique-Id: R264 2x1x80S, SKU 173435302



R-264
ANSI Reduzierstück konzentrisch, geschweisst
Länge mm: 88,9, Materialart: Edelstahl rostbeständig, Ausßen-Ø Klein mm: 2 (60,3), Wandstärke Klein mm: 80S (5,54), Ausßen-Ø Gross mm: 3 (86,9), Wandstärke Gross mm: 80S (7,62), Unique-Id: R264 3x2x80S, Werkstoff: 316L, SKU 173435445



R-264
ANSI Reduzierstück konzentrisch, geschweisst
Länge mm: 76,2, Wandstärke Klein mm: 80S (3,73), Wandstärke Gross mm: 80S (5,54), Ausßen-Ø Klein mm: 1/2 (21,3), Materialart: Edelstahl rostbeständig, Ausßen-Ø Gross mm: 2 (60,3), Unique-Id: R264 2x1 1/2x80S, Werkstoff: 316L, SKU 173435268



R-264
ANSI Reduzierstück konzentrisch, geschweisst
Länge mm: 88,9, Unique-Id: R264 3x1 1/2x80S, Wandstärke Klein mm: 80S (5,08), Materialart: Edelstahl rostbeständig, Ausßen-Ø Klein mm: 1 1/2 (48,3), Ausßen-Ø Gross mm: 3 (86,9), Wandstärke Gross mm: 80S (7,62), Werkstoff: 316L, SKU 173435425



R-264
ANSI Reduzierstück konzentrisch, geschweisst
Wandstärke Gross mm: 10S (2,77), Länge mm: 50,8, Unique-Id: R264 1 1/4x1/2x10S, Ausßen-Ø Klein mm: 1/2 (21,3), Wandstärke Klein mm: 10S (2,11), Materialart: Edelstahl rostbeständig, Ausßen-Ø Gross mm: 1 1/4 (42,2), Werkstoff: 316L, SKU 173435146





R-264
ANSI Reduzierstück konzentrisch,
geschweisst
Wandstärke Gross mm: 40S (8,18), Ausßen-Ø Klein mm: 6 (168,3), Wandstärke Klein mm: 40S (7,11), Material: Edelstahl rostbeständig, Ausßen-Ø Gross mm: 8 (219,1), Länge mm: 152,4, Werkstoff: 316L, Unique-Id: R264 8x6x40S, SKU 173435810



R-264
ANSI Reduzierstück konzentrisch,
geschweisst
Wandstärke Gross mm: 10S (2,11), Ausßen-Ø Klein mm: 1/2 (21,3), Wandstärke Klein mm: 10S (2,11), Länge mm: 39,3, Material: Edelstahl rostbeständig, Ausßen-Ø Gross mm: 3/4 (26,7), Unique-Id: R264 3/4x1/2x10S, Werkstoff: 316L, SKU 173435090



R-264
ANSI Reduzierstück konzentrisch,
geschweisst
Wandstärke Klein mm: 40S (6,55), Wandstärke Gross mm: 40S (8,18), Material: Edelstahl rostbeständig, Ausßen-Ø Gross mm: 8 (219,1), Länge mm: 152,4, Unique-Id: R264 8x5x40S, Werkstoff: 316L, Ausßen-Ø Klein mm: 5 (141,3), SKU 173435792



R-264
ANSI Reduzierstück konzentrisch,
geschweisst
Ausßen-Ø Klein mm: 6 (168,3), Unique-Id: R264 10x6x40S, Wandstärke Klein mm: 40S (7,11), Material: Edelstahl rostbeständig, Ausßen-Ø Gross mm: 10 (273,1), Wandstärke Gross mm: 40S (9,27), Länge mm: 177,8, Werkstoff: 316L, SKU 173435842



R-264
ANSI Reduzierstück konzentrisch,
geschweisst
Wandstärke Klein mm: 10S (3,40), Unique-Id: R264 8x5x10S, Material: Edelstahl rostbeständig, Ausßen-Ø Gross mm: 8 (219,1), Wandstärke Gross mm: 10S (3,76), Länge mm: 152,4, Werkstoff: 316L, Ausßen-Ø Klein mm: 5 (141,3), SKU 173435790



R-264
ANSI Reduzierstück konzentrisch,
geschweisst
Ausßen-Ø Klein mm: 8 (219,1), Material: Edelstahl rostbeständig, Ausßen-Ø Gross mm: 12 (323,9), Unique-Id: R264 12x8x40S, Wandstärke Klein mm: 40S (8,18), Wandstärke Gross mm: 40S (9,53), Werkstoff: 316L, Länge mm: 203,2, SKU 173435962



R-264
ANSI Reduzierstück konzentrisch,
geschweisst
Länge mm: 127, Wandstärke Klein mm: 10S (3,05), Material: Edelstahl rostbeständig, Wandstärke Gross mm: 10S (3,4), Unique-Id: R264 5x2 1/2x10S, Werkstoff: 316L, Ausßen-Ø Gross mm: 5 (141,3), Ausßen-Ø Klein mm: 2 1/2 (73), SKU 173435945



R-264
ANSI Reduzierstück konzentrisch,
geschweisst
Ausßen-Ø Klein mm: 6 (168,3), Unique-Id: R264 12x6x40S, Wandstärke Klein mm: 40S (7,11), Material: Edelstahl rostbeständig, Ausßen-Ø Gross mm: 12 (323,9), Wandstärke Gross mm: 40S (9,53), Werkstoff: 316L, Länge mm: 203,2, SKU 173435922



R-264
ANSI Reduzierstück konzentrisch,
geschweisst
Ausßen-Ø Gross mm: 4 (114,3), Wandstärke Klein mm: 10S (3,05), Unique-Id: R264 4x2 1/2x10S, Material: Edelstahl rostbeständig, Wandstärke Gross mm: 10S (3,05), Werkstoff: 316L, Länge mm: 101,6, Ausßen-Ø Klein mm: 2 1/2 (73), SKU 173435498



R-264
ANSI Reduzierstück konzentrisch,
geschweisst
Ausßen-Ø Klein mm: 8 (219,1), Material: Edelstahl rostbeständig, Ausßen-Ø Gross mm: 10 (273,1), Unique-Id: R264 10x8x40S, Wandstärke Gross mm: 40S (9,27), Wandstärke Klein mm: 40S (8,18), Länge mm: 177,8, Werkstoff: 316L, SKU 173435882





R-264
ANSI Reduzierstück konzentrisch, geschweisst
 Wandstärke Klein mm: 80S (3,91), Ausßen-Ø Gross mm: 1 (33,4), Länge mm: 50,8, Unique-Id: R264 1x3/4x80S, Materialart: Edelstahl rostbeständig, Ausßen-Ø Klein mm: 3/4 (26,7), Wandstärke Gross mm: 80S (4,55), Werkstoff: 316L, SKU 173435145



R-264
ANSI Reduzierstück konzentrisch, geschweisst
 Wandstärke Gross mm: 10S (2,77), Unique-Id: R264 1/1/2x3/4x10S, Wandstärke Klein mm: 10S (2,11), Materialart: Edelstahl rostbeständig, Länge mm: 63,5, Ausßen-Ø Klein mm: 3/4 (26,9), Ausßen-Ø Gross mm: 1 1/2 (48,3), Werkstoff: 316L, SKU 173435210



R-264
ANSI Reduzierstück konzentrisch, geschweisst
 Ausßen-Ø Gross mm: 1 (33,4), Länge mm: 50,8, Unique-Id: R264 1x3/4x40S, Materialart: Edelstahl rostbeständig, Ausßen-Ø Klein mm: 3/4 (26,7), Wandstärke Gross mm: 40S (3,38), Werkstoff: 316L, Wandstärke Klein mm: 40S (2,87), SKU 173435140



R-264
ANSI Reduzierstück konzentrisch, geschweisst
 Wandstärke Gross mm: 40S (3,68), Wandstärke Klein mm: 40S (2,77), Ausßen-Ø Klein mm: 1/2 (21,3), Materialart: Edelstahl rostbeständig, Unique-Id: R264 1/2x1/2x40S, Länge mm: 63,5, Ausßen-Ø Gross mm: 1 1/2 (48,3), Werkstoff: 316L, SKU 173435200



R-264
ANSI Reduzierstück konzentrisch, geschweisst
 Ausßen-Ø Gross mm: 1 (33,4), Länge mm: 50,8, Wandstärke Klein mm: 80S (3,76), Ausßen-Ø Klein mm: 1/2 (21,3), Materialart: Edelstahl rostbeständig, Wandstärke Gross mm: 80S (4,55), Unique-Id: R264 1x1/2x80S, Werkstoff: 316L, SKU 173435125



R-264
ANSI Reduzierstück konzentrisch, geschweisst
 Länge mm: 50,8, Wandstärke Klein mm: 40S (3,38), Materialart: Edelstahl rostbeständig, Wandstärke Gross mm: 40S (3,56), Ausßen-Ø Gross mm: 1 1/4 (42,2), Ausßen-Ø Klein mm: 1 (33,4), Unique-Id: R264 1 1/4x1x40S, Werkstoff: 316L, SKU 173435180



R-264
ANSI Reduzierstück konzentrisch, geschweisst
 Ausßen-Ø Gross mm: 1 (33,4), Länge mm: 50,8, Wandstärke Klein mm: 40S (2,77), Ausßen-Ø Klein mm: 1/2 (21,3), Materialart: Edelstahl rostbeständig, Wandstärke Gross mm: 40S (3,38), Unique-Id: R264 1x1/2x40S, Werkstoff: 316L, SKU 173435120



R-264
ANSI Reduzierstück konzentrisch, geschweisst
 Wandstärke Klein mm: 80S (3,91), Wandstärke Gross mm: 80S (4,85), Länge mm: 50,8, Unique-Id: R264 1/1/4x3/4x80S, Materialart: Edelstahl rostbeständig, Ausßen-Ø Klein mm: 3/4 (26,7), Ausßen-Ø Gross mm: 1 1/4 (42,2), Werkstoff: 316L, SKU 173435165



R-264
ANSI Reduzierstück konzentrisch, geschweisst
 Wandstärke Klein mm: 40S (2,77), Ausßen-Ø Klein mm: 1/2 (21,3), Länge mm: 39,3, Materialart: Edelstahl rostbeständig, Unique-Id: R264 3/4x1/2x40S, Ausßen-Ø Gross mm: 3/4 (26,7), Wandstärke Gross mm: 40S (2,87), Werkstoff: 316L, SKU 173435100



R-264
ANSI Reduzierstück konzentrisch, geschweisst
 Wandstärke Gross mm: 10S (2,77), Länge mm: 50,8, Wandstärke Klein mm: 10S (2,11), Materialart: Edelstahl rostbeständig, Ausßen-Ø Gross mm: 1 1/4 (42,2), Ausßen-Ø Klein mm: 3/4 (26,9), Unique-Id: R264 1/4x3/4x10S, Werkstoff: 316L, SKU 173435150





R-264
ANSI Reduzierstück konzentrisch, geschweisst
Wandstärke Gross mm: 40S (3.68), Unique-Id: R264 1 1/2x1 1/4x40S, Ausssen-Ø Klein mm: 1 1/4 (42.2), Materialart: Edelstahl rostbeständig, Länge mm: 63.5, Ausssen-Ø Gross mm: 1 1/2 (48.3), Werkstoff: 316L, Wandstärke Klein mm: 40S (3.68), SKU 173435280



KOHLER



R-264
ANSI Reduzierstück konzentrisch, geschweisst
Länge mm: 76.2, Ausssen-Ø Klein mm: 1 1/4 (42.2), Materialart: Edelstahl rostbeständig, Ausssen-Ø Gross mm: 2 (60.3), Wandstärke Klein mm: 40S (3.56), Wandstärke Gross mm: 40S (3.91), Werkstoff: 316L, Unique-Id: R264 2x1 1/4x40S, SKU 173435320



KOHLER



R-264
ANSI Reduzierstück konzentrisch, geschweisst
Wandstärke Gross mm: 10S (2.77), Wandstärke Klein mm: 10S (2.77), Ausssen-Ø Klein mm: 1 1/4 (42.2), Materialart: Edelstahl rostbeständig, Länge mm: 63.5, Ausssen-Ø Gross mm: 1 1/2 (48.3), Werkstoff: 316L, Unique-Id: R264 1 1/2x1 1/4x10S, SKU 173435250



KOHLER



R-264
ANSI Reduzierstück konzentrisch, geschweisst
Wandstärke Gross mm: 10S (2.77), Wandstärke Klein mm: 10S (2.77), Länge mm: 76.2, Unique-Id: R264 2x1 1/4x10S, Ausssen-Ø Klein mm: 1 1/4 (42.2), Materialart: Edelstahl rostbeständig, Ausssen-Ø Gross mm: 2 (60.3), Werkstoff: 316L, SKU 173435310



KOHLER



R-264
ANSI Reduzierstück konzentrisch, geschweisst
Wandstärke Gross mm: 40S (3.68), Unique-Id: R264 1 1/2x1x40S, Materialart: Edelstahl rostbeständig, Länge mm: 63.5, Ausssen-Ø Klein mm: 1 (33.4), Ausssen-Ø Gross mm: 1 1/2 (48.3), Werkstoff: 316L, Wandstärke Klein mm: 40S (3.68), SKU 173435240



KOHLER



R-264
ANSI Reduzierstück konzentrisch, geschweisst
Wandstärke Gross mm: 10S (2.77), Wandstärke Klein mm: 10S (2.77), Länge mm: 76.2, Unique-Id: R264 2x1x10S, Materialart: Edelstahl rostbeständig, Ausssen-Ø Gross mm: 2 (60.3), Ausssen-Ø Klein mm: 1 (33.4), Werkstoff: 316L, SKU 173435290



KOHLER



R-264
ANSI Reduzierstück konzentrisch, geschweisst
Wandstärke Gross mm: 10S (2.77), Wandstärke Klein mm: 10S (2.77), Materialart: Edelstahl rostbeständig, Unique-Id: R264 1 1/2x1x10S, Länge mm: 63.5, Ausssen-Ø Klein mm: 1 (33.4), Ausssen-Ø Gross mm: 1 1/2 (48.3), Werkstoff: 316L, SKU 173435230



KOHLER



R-264
ANSI Reduzierstück konzentrisch, geschweisst
Länge mm: 76.2, Unique-Id: R264 2x3/4x40S, Materialart: Edelstahl rostbeständig, Ausssen-Ø Klein mm: 3/4 (28.7), Ausssen-Ø Gross mm: 2 (60.3), Wandstärke Gross mm: 40S (3.91), Werkstoff: 316L, Wandstärke Klein mm: 40S (2.87), SKU 173435280



KOHLER



R-264
ANSI Reduzierstück konzentrisch, geschweisst
Materialart: Edelstahl rostbeständig, Ausssen-Ø Klein mm: 3/4 (26.7), Wandstärke Gross mm: 40S (3.56), Unique-Id: R264 1 1/2x3/4x40S, Länge mm: 63.5, Ausssen-Ø Gross mm: 1 1/2 (48.3), Werkstoff: 316L, Wandstärke Klein mm: 40S (2.87), SKU 173435220



KOHLER



R-264
ANSI Reduzierstück konzentrisch, geschweisst
Wandstärke Gross mm: 10S (2.77), Länge mm: 76.2, Unique-Id: R264 2x3/4x10S, Wandstärke Klein mm: 10S (2.11), Materialart: Edelstahl rostbeständig, Ausssen-Ø Gross mm: 2 (60.3), Ausssen-Ø Klein mm: 3/4 (26.9), Werkstoff: 316L, SKU 173435270



KOHLER



R-264
ANSI Reduzierstück konzentrisch, geschweisst
 Länge mm: 88,9, Unique-Id: R264 3x1 1/2x40S, Materialart: Edelstahl rostbeständig, Ausßen-Ø Klein mm: 1 1/2 (48,3), Ausßen-Ø Gross mm: 3 (88,9), Wandstärke Gross mm: 40S (5,49), Werkstoff: 316L, Wandstärke Klein mm: 40S (3,68), SKU 173435420



R-264
ANSI Reduzierstück konzentrisch, geschweisst
 Ausßen-Ø Gross mm: 4 (114,3), Wandstärke Gross mm: 40S (6,02), Materialart: Edelstahl rostbeständig, Wandstärke Klein mm: 40S (5,49), Unique-Id: R264 4x2 1/2x40S, Ausßen-Ø Klein mm: 3 (88,9), Werkstoff: 316L, Länge mm: 101,6, SKU 173435540



R-264
ANSI Reduzierstück konzentrisch, geschweisst
 Länge mm: 88,9, Wandstärke Klein mm: 40S (3,38), Materialart: Edelstahl rostbeständig, Ausßen-Ø Gross mm: 3 (88,9), Ausßen-Ø Klein mm: 1 (33,4), Wandstärke Gross mm: 40S (5,49), Werkstoff: 316L, Unique-Id: R264 3x1x40S, SKU 173435400



R-264
ANSI Reduzierstück konzentrisch, geschweisst
 Ausßen-Ø Gross mm: 4 (114,3), Wandstärke Gross mm: 40S (6,02), Materialart: Edelstahl rostbeständig, Wandstärke Klein mm: 40S (5,16), Unique-Id: R264 4x2 1/2x40S, Werkstoff: 316L, Länge mm: 101,6, Ausßen-Ø Klein mm: 2 1/2 (73), SKU 173435500



R-264
ANSI Reduzierstück konzentrisch, geschweisst
 Wandstärke Klein mm: 10S (2,77), Länge mm: 88,9, Unique-Id: R264 3x1x10S, Materialart: Edelstahl rostbeständig, Ausßen-Ø Gross mm: 3 (88,9), Ausßen-Ø Klein mm: 1 (33,4), Wandstärke Gross mm: 10S (3,05), Werkstoff: 316L, SKU 173435390



R-264
ANSI Reduzierstück konzentrisch, geschweisst
 Wandstärke Klein mm: 40S (3,91), Ausßen-Ø Gross mm: 4 (114,3), Wandstärke Gross mm: 40S (6,02), Materialart: Edelstahl rostbeständig, Ausßen-Ø Klein mm: 2 (60,3), Werkstoff: 316L, Länge mm: 101,6, Unique-Id: R264 4x2x40S, SKU 173435480



R-264
ANSI Reduzierstück konzentrisch, geschweisst
 Länge mm: 88,9, Materialart: Edelstahl rostbeständig, Ausßen-Ø Klein mm: 1 1/2 (48,3), Ausßen-Ø Gross mm: 2 1/2 (73), Unique-Id: R264 2 1/2x1 1/2x40S, Wandstärke Gross mm: 40S (5,16), Werkstoff: 316L, Wandstärke Klein mm: 40S (3,69), SKU 173435360



R-264
ANSI Reduzierstück konzentrisch, geschweisst
 Ausßen-Ø Gross mm: 4 (114,3), Materialart: Edelstahl rostbeständig, Ausßen-Ø Klein mm: 2 (60,3), Wandstärke Gross mm: 80S (6,56), Wandstärke Klein mm: 80S (5,54), Unique-Id: R264 4x2x80S, Werkstoff: 316L, Länge mm: 101,6, SKU 173435482



R-264
ANSI Reduzierstück konzentrisch, geschweisst
 Länge mm: 76,2, Unique-Id: R264 2x1 1/2x40S, Materialart: Edelstahl rostbeständig, Ausßen-Ø Gross mm: 2 (60,3), Ausßen-Ø Klein mm: 1 1/2 (48,3), Wandstärke Gross mm: 40S (3,91), Werkstoff: 316L, Wandstärke Klein mm: 40S (3,69), SKU 173435340



R-264
ANSI Reduzierstück konzentrisch, geschweisst
 Wandstärke Klein mm: 10S (2,77), Länge mm: 88,9, Materialart: Edelstahl rostbeständig, Ausßen-Ø Klein mm: 2 (60,3), Ausßen-Ø Gross mm: 3 (88,9), Wandstärke Gross mm: 10S (3,05), Werkstoff: 316L, Unique-Id: R264 3x2x10S, SKU 173435430





R-264
ANSI Reduzierstück konzentrisch, geschweisst
Länge mm: 139,7, Materialart: Edelstahl rostbeständig, Wandstärke Klein mm: 40S (5,49), Wandstärke Gross mm: 40S (7,11), Unique-Id: R264 6x3x40S, Ausßen-Ø Klein mm: 3 (88,9), Werkstoff: 316L, Ausßen-Ø Gross mm: 6 (168,3), SKU 173435660



R-264
ANSI Reduzierstück konzentrisch, geschweisst
Materialart: Edelstahl rostbeständig, Ausßen-Ø Gross mm: 12 (323,9), Wandstärke Gross mm: 10S (4,57), Unique-Id: R264 12x10x10S, Werkstoff: 316L, Wandstärke Klein mm: 10S (4,19), Ausßen-Ø Klein mm: 10 (273,1), Länge mm: 203,2, SKU 173436000



R-264
ANSI Reduzierstück konzentrisch, geschweisst
Länge mm: 139,7, Wandstärke Klein mm: 10S (3,05), Materialart: Edelstahl rostbeständig, Wandstärke Gross mm: 10S (3,4), Ausßen-Ø Klein mm: 3 (88,9), Unique-Id: R264 6x3x10S, Werkstoff: 316L, Ausßen-Ø Gross mm: 6 (168,3), SKU 173435640



R-264
ANSI Reduzierstück konzentrisch, geschweisst
Ausßen-Ø Klein mm: 8 (219,1), Unique-Id: R264 10x8x10S, Materialart: Edelstahl rostbeständig, Ausßen-Ø Gross mm: 10 (273,1), Wandstärke Gross mm: 10S (4,19), Wandstärke Klein mm: 10S (3,76), Länge mm: 177,8, Werkstoff: 316L, SKU 173435880



R-264
ANSI Reduzierstück konzentrisch, geschweisst
Länge mm: 127, Wandstärke Klein mm: 10S (3,05), Materialart: Edelstahl rostbeständig, Ausßen-Ø Klein mm: 4 (114,3), Unique-Id: R264 5x4x10S, Wandstärke Gross mm: 10S (3,4), Werkstoff: 316L, Ausßen-Ø Gross mm: 5 (141,3), SKU 173435600



R-264
ANSI Reduzierstück konzentrisch, geschweisst
Wandstärke Klein mm: 10S (3,05), Unique-Id: R264 8x4x10S, Materialart: Edelstahl rostbeständig, Ausßen-Ø Klein mm: 4 (114,3), Ausßen-Ø Gross mm: 8 (219,1), Wandstärke Gross mm: 10S (3,76), Länge mm: 152,4, Werkstoff: 316L, SKU 173435760



R-264
ANSI Reduzierstück konzentrisch, geschweisst
Länge mm: 127, Materialart: Edelstahl rostbeständig, Unique-Id: R264 5x3x80S, Ausßen-Ø Klein mm: 3 (88,9), Wandstärke Gross mm: 80S (9,53), Wandstärke Klein mm: 80S (7,62), Werkstoff: 316L, Ausßen-Ø Gross mm: 5 (141,3), SKU 173435582



R-264
ANSI Reduzierstück konzentrisch, geschweisst
Länge mm: 139,7, Materialart: Edelstahl rostbeständig, Wandstärke Klein mm: 10S (3,4), Wandstärke Gross mm: 10S (3,4), Unique-Id: R264 6x3x10S, Werkstoff: 316L, Ausßen-Ø Gross mm: 6 (168,3), Ausßen-Ø Klein mm: 5 (141,3), SKU 173435720



R-264
ANSI Reduzierstück konzentrisch, geschweisst
Länge mm: 127, Wandstärke Klein mm: 80S (7,01), Materialart: Edelstahl rostbeständig, Unique-Id: R264 5x2-1/2x80S, Wandstärke Gross mm: 80S (9,53), Werkstoff: 316L, Ausßen-Ø Gross mm: 5 (141,3), Ausßen-Ø Klein mm: 2 1/2 (73), SKU 173435550



R-264
ANSI Reduzierstück konzentrisch, geschweisst
Länge mm: 139,7, Wandstärke Klein mm: 40S (6,02), Materialart: Edelstahl rostbeständig, Ausßen-Ø Klein mm: 4 (114,3), Wandstärke Gross mm: 40S (7,11), Unique-Id: R264 6x4x40S, Werkstoff: 316L, Ausßen-Ø Gross mm: 6 (168,3), SKU 173435700





R-264
ANSI Reduzierstück konzentrisch, geschweisst
 Ausßen-Ø Gross mm: 1 (33.4), Wandstärke Gross mm: 10S (2.77), Länge mm: 50.8, Unique-Id: R264 1x1/2x10S, Ausßen-Ø Klein mm: 1/2 (21.3), Wandstärke Klein mm: 10S (2.11), Materialart: Edelstahl rostbeständig, Werkstoff: 316L, SKU 173435110



R-264
ANSI Reduzierstück konzentrisch, geschweisst
 Wandstärke Klein mm: 80S (3.91), Materialart: Edelstahl rostbeständig, Ausßen-Ø Klein mm: 3/4 (26.7), Länge mm: 63.5, Unique-Id: R264 1/12x3/4x80S, Ausßen-Ø Gross mm: 1/2 (48.3), Werkstoff: 316L, Wandstärke Gross mm: 80S (5.08), SKU 173435225



R-264
ANSI Reduzierstück konzentrisch, geschweisst
 Länge mm: 88.9, Wandstärke Klein mm: 80S (7.01), Unique-Id: R264 3x2 1/2x80S, Materialart: Edelstahl rostbeständig, Ausßen-Ø Klein mm: 2 (60.3), Ausßen-Ø Gross mm: 3 (88.9), Wandstärke Gross mm: 80S (7.62), Werkstoff: 316L, SKU 173435462



R-264
ANSI Reduzierstück konzentrisch, geschweisst
 Wandstärke Gross mm: 10S (2.77), Wandstärke Klein mm: 10S (2.77), Ausßen-Ø Klein mm: 1/2 (21.3), Materialart: Edelstahl rostbeständig, Länge mm: 63.5, Unique-Id: R264 1/12x1/2x10S, Ausßen-Ø Gross mm: 1/2 (48.3), Werkstoff: 316L, SKU 173435190



R-264
ANSI Reduzierstück konzentrisch, geschweisst
 Wandstärke Klein mm: 10S (2.77), Länge mm: 88.9, Materialart: Edelstahl rostbeständig, Ausßen-Ø Klein mm: 1/2 (48.3), Ausßen-Ø Gross mm: 2 1/2 (73), Unique-Id: R264 2 1/2x1 1/2x10S, Wandstärke Gross mm: 10S (3.05), Werkstoff: 316L, SKU 173435350



R-264
ANSI Reduzierstück konzentrisch, geschweisst
 Wandstärke Gross mm: 10S (2.77), Länge mm: 50.8, Wandstärke Klein mm: 10S (2.77), Materialart: Edelstahl rostbeständig, Unique-Id: R264 1/14x1x10S, Ausßen-Ø Gross mm: 1/4 (42.2), Ausßen-Ø Klein mm: 1 (33.4), Werkstoff: 316L, SKU 173435170



R-264
ANSI Reduzierstück konzentrisch, geschweisst
 Materialart: Edelstahl rostbeständig, Länge mm: 63.5, Ausßen-Ø Klein mm: 1 (33.4), Wandstärke Klein mm: 80S (4.85), Ausßen-Ø Gross mm: 1 1/2 (48.3), Werkstoff: 316L, Unique-Id: R264 1/12x1x80S, Wandstärke Gross mm: 80S (5.08), SKU 173435245



R-264
ANSI Reduzierstück konzentrisch, geschweisst
 Länge mm: 50.8, Wandstärke Klein mm: 40S (2.77), Ausßen-Ø Klein mm: 1/2 (21.3), Materialart: Edelstahl rostbeständig, Wandstärke Gross mm: 40S (3.56), Ausßen-Ø Gross mm: 1/4 (42.2), Unique-Id: R264 1/14x1/2x40S, Werkstoff: 316L, SKU 173435147



R-264
ANSI Reduzierstück konzentrisch, geschweisst
 Wandstärke Gross mm: 80S (4.85), Länge mm: 50.8, Unique-Id: R264 1/14x1x80S, Materialart: Edelstahl rostbeständig, Ausßen-Ø Gross mm: 1/4 (42.2), Ausßen-Ø Klein mm: 1 (33.4), Werkstoff: 316L, Wandstärke Klein mm: 80S (4.55), SKU 173435185



R-264
ANSI Reduzierstück konzentrisch, geschweisst
 Ausßen-Ø Gross mm: 1 (33.4), Wandstärke Gross mm: 10S (2.77), Länge mm: 50.8, Unique-Id: R264 1x3/4x10S, Wandstärke Klein mm: 10S (2.11), Materialart: Edelstahl rostbeständig, Ausßen-Ø Klein mm: 3/4 (26.9), Werkstoff: 316L, SKU 173435130



KOHLER



R-264
ANSI Reduzierstück konzentrisch,
geschweisst
 Länge mm: 88,9, Wandstärke Klein mm: 40S (3,91), Materialart: Edelstahl rostbeständig, Ausßen-Ø Klein mm: 2 (60,3), Ausßen-Ø Gross mm: 3 (88,9), Wandstärke Gross mm: 40S (5,49), Werkstoff: 316L, Unique-Id: R264 3x2x40S, SKU 173435440



R-264
ANSI Reduzierstück konzentrisch,
geschweisst
 Ausßen-Ø Klein mm: 6 (168,3), Materialart: Edelstahl rostbeständig, Wandstärke Klein mm: 10S (3,4), Ausßen-Ø Gross mm: 10 (273,1), Wandstärke Gross mm: 10S (4,19), Unique-Id: R264 10x6x10S, Länge mm: 177,8, Werkstoff: 316L, SKU 173435840



R-264
ANSI Reduzierstück konzentrisch,
geschweisst
 Wandstärke Klein mm: 10S (2,77), Länge mm: 88,9, Unique-Id: R264 3x1 1/2x10S, Materialart: Edelstahl rostbeständig, Ausßen-Ø Klein mm: 1 1/2 (48,3), Ausßen-Ø Gross mm: 3 (88,9), Wandstärke Gross mm: 10S (3,05), Werkstoff: 316L, SKU 173435410



R-264
ANSI Reduzierstück konzentrisch,
geschweisst
 Länge mm: 127, Wandstärke Klein mm: 40S (6,02), Materialart: Edelstahl rostbeständig, Ausßen-Ø Klein mm: 4 (114,3), Werkstoff: 316L, Ausßen-Ø Gross mm: 5 (141,3), Wandstärke Gross mm: 40S (6,55), Unique-Id: R264 5x4x40S, SKU 173435620



R-264
ANSI Reduzierstück konzentrisch,
geschweisst
 Wandstärke Gross mm: 10S (2,77), Wandstärke Klein mm: 10S (2,77), Länge mm: 76,2, Unique-Id: R264 2x1 1/2x10S, Materialart: Edelstahl rostbeständig, Ausßen-Ø Gross mm: 2 (60,3), Ausßen-Ø Klein mm: 1 1/2 (48,3), Werkstoff: 316L, SKU 173435330



R-264
ANSI Reduzierstück konzentrisch,
geschweisst
 Länge mm: 139,7, Wandstärke Klein mm: 10S (3,05), Materialart: Edelstahl rostbeständig, Ausßen-Ø Klein mm: 4 (114,3), Unique-Id: R264 6x4x10S, Wandstärke Gross mm: 10S (3,4), Werkstoff: 316L, Ausßen-Ø Gross mm: 6 (168,3), SKU 173435680



R-264
ANSI Reduzierstück konzentrisch,
geschweisst
 Länge mm: 76,2, Unique-Id: R264 2x1 x40S, Wandstärke Klein mm: 40S (3,38), Materialart: Edelstahl rostbeständig, Ausßen-Ø Gross mm: 2 (60,3), Ausßen-Ø Klein mm: 1 (33,4), Wandstärke Gross mm: 40S (3,91), Werkstoff: 316L, SKU 173435300



R-264
ANSI Reduzierstück konzentrisch,
geschweisst
 Ausßen-Ø Gross mm: 4 (114,3), Wandstärke Klein mm: 10S (3,05), Materialart: Edelstahl rostbeständig, Wandstärke Gross mm: 10S (3,05), Ausßen-Ø Klein mm: 3 (88,9), Werkstoff: 316L, Länge mm: 101,6, Unique-Id: R264 4x3x10S, SKU 173435520



R-264
ANSI Reduzierstück konzentrisch,
geschweisst
 Ausßen-Ø Klein mm: 1 1/4 (42,2), Materialart: Edelstahl rostbeständig, Länge mm: 63,5, Unique-Id: R264 1 1/2x1 1/4x80S, Wandstärke Klein mm: 80S (4,85), Ausßen-Ø Gross mm: 1 1/2 (48,3), Werkstoff: 316L, Wandstärke Gross mm: 80S (5,08), SKU 173435265



R-264
ANSI Reduzierstück konzentrisch,
geschweisst
 Länge mm: 88,9, Wandstärke Klein mm: 10S (3,05), Materialart: Edelstahl rostbeständig, Ausßen-Ø Gross mm: 3 (88,9), Wandstärke Gross mm: 10S (3,05), Werkstoff: 316L, Ausßen-Ø Klein mm: 2 1/2 (73), Unique-Id: R264 3x2 1/2x10S, SKU 173435450

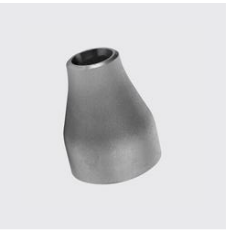




R-264
ANSI Reduzierstück konzentrisch, geschweisst
Aussen-Ø Klein mm: 8 (219.1), Unique-Id: R264 12x6x10S, Materialart: Edelstahl rostbeständig, Aussen-Ø Gross mm: 12 (323.9), Wandstärke Klein mm: 10S (4.57), Wandstärke Klein mm: 10S (3.76), Werkstoff: 316L, Länge mm: 203.2, SKU 173435960



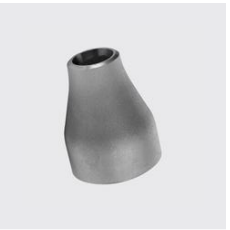
KOHLER



R-264
ANSI Reduzierstück konzentrisch, geschweisst
Länge mm: 139.7, Wandstärke Klein mm: 40S (6.55), Materialart: Edelstahl rostbeständig, Wandstärke Gross mm: 40S (7.11), Unique-Id: R264 6x5x40S, Werkstoff: 316L, Aussen-Ø Gross mm: 6 (168.3), Aussen-Ø Klein mm: 5 (141.3), SKU 173435740



KOHLER



R-264
ANSI Reduzierstück konzentrisch, geschweisst
Wandstärke Klein mm: 10S (2.77), Aussen-Ø Gross mm: 4 (114.3), Materialart: Edelstahl rostbeständig, Aussen-Ø Klein mm: 2 (60.3), Unique-Id: R264 4x2x10S, Wandstärke Gross mm: 10S (3.05), Werkstoff: 316L, Länge mm: 101.6, SKU 173435470



KOHLER



R-264
ANSI Reduzierstück konzentrisch, geschweisst
Länge mm: 88.9, Unique-Id: R264 3x2 1/2x40S, Materialart: Edelstahl rostbeständig, Wandstärke Klein mm: 40S (5.16), Aussen-Ø Gross mm: 3 (88.9), Wandstärke Gross mm: 40S (5.49), Werkstoff: 316L, Aussen-Ø Klein mm: 2 1/2 (73), SKU 173435460



KOHLER