



M-8018-BA

Collier de fixation sans tige, exécution large, brillant

Matériau: 1.4301, Largeur mm: 35, Type de matériau: acier inoxydable, pour tube mm: 154, ID unique: M8018OSB 4301 150, Épaisseur de paroi mm: 3, SKU 174873050



KOHLER



M-8018-BA

Collier de fixation sans tige, exécution large, brillant

Matériau: 1.4301, Largeur mm: 35, ID unique: M8018OSB 4301 100, pour tube mm: 104, Type de matériau: acier inoxydable, Épaisseur de paroi mm: 3, SKU 174873040



KOHLER



M-8018-BA

Collier de fixation sans tige, exécution large, brillant

Matériau: 1.4301, pour tube mm: 85, Épaisseur de paroi mm: 2,5, Type de matériau: acier inoxydable, Largeur mm: 30, ID unique: M8018OSB 4301 80, SKU 174873035



KOHLER



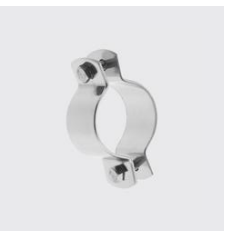
M-8018-BA

Collier de fixation sans tige, exécution large, brillant

Matériau: 1.4301, pour tube mm: 40, Épaisseur de paroi mm: 2,5, Type de matériau: acier inoxydable, Largeur mm: 30, ID unique: M8018OSB 4301 40, SKU 174873020



KOHLER



M-8018-BA

Collier de fixation sans tige, exécution large, brillant

Matériau: 1.4301, Largeur mm: 25, Épaisseur de paroi mm: 2,5, Type de matériau: acier inoxydable, pour tube mm: 34, ID unique: M8018OSB 4301 32, SKU 174873015



KOHLER



M-8018-BA

Collier de fixation sans tige, exécution large, brillant

Matériau: 1.4301, Largeur mm: 35, ID unique: M8018OSB 4301 125, Type de matériau: acier inoxydable, Épaisseur de paroi mm: 3, pour tube mm: 129, SKU 174873045



KOHLER



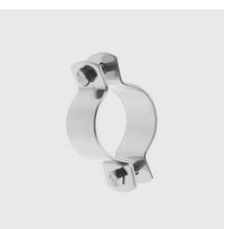
M-8018-BA

Collier de fixation sans tige, exécution large, brillant

Matériau: 1.4301, pour tube mm: 70, ID unique: M8018OSB 4301 65, Épaisseur de paroi mm: 2,5, Type de matériau: acier inoxydable, Largeur mm: 30, SKU 174873030



KOHLER



M-8018-BA

Collier de fixation sans tige, exécution large, brillant

Matériau: 1.4301, Largeur mm: 25, pour tube mm: 28, Épaisseur de paroi mm: 2,5, Type de matériau: acier inoxydable, ID unique: M8018OSB 4301 25, SKU 174873010



KOHLER



M-8018-BA

Collier de fixation sans tige, exécution large, brillant

Matériau: 1.4301, ID unique: M8018OSB 4301 50, Épaisseur de paroi mm: 2,5, Type de matériau: acier inoxydable, Largeur mm: 30, pour tube mm: 52, SKU 174873025



KOHLER