



Tôle
Tôle laminée à froid, meulée à sec grain
240 sur une face avec film de protection
fiberlaser

Largeur mm: 1250, ID unique: B4301G 2.5x1.25x4, Longueur mm: 2500, Surface: meulées sur une face grain 240, Protection de surface: protection pour laser sur une face, Type de matériau: acier inoxydable, Matériau: 1.4301, Epaisseur mm: 4, SKU 26170047



Tôle
Tôle laminée à froid, meulée à sec grain
240 sur une face avec film de protection
fiberlaser

Surface: meulées sur une face grain 240, Longueur mm: 2000, Largeur mm: 1000, ID unique: B4301G 2x1x0.5, Protection de surface: protection pour laser sur une face, Matériau: 1.4301, Type de matériau: acier inoxydable, Epaisseur mm: 0.5, SKU 261699980



Tôle
Tôle laminée à froid, meulée à sec grain
240 sur une face avec film de protection
fiberlaser

Epaisseur mm: 2.5, ID unique: B4301G 2x1x2.5, Surface: meulées sur une face grain 240, Longueur mm: 2000, Largeur mm: 1000, Protection de surface: protection pour laser sur une face, Type de matériau: acier inoxydable, Matériau: 1.4301, SKU 26170034



Tôle
Tôle laminée à froid, meulée à sec grain
240 sur une face avec film de protection
fiberlaser

Largeur mm: 1250, Surface: meulées sur une face grain 240, Longueur mm: 3000, Protection de surface: protection pour laser sur une face, Epaisseur mm: 1, Type de matériau: acier inoxydable, Matériau: 1.4301, ID unique: XB4301G 3x1.25x1, SKU 26170006



Tôle
Tôle laminée à froid, meulée à sec grain
240 sur une face avec film de protection
fiberlaser

Surface: meulées sur une face grain 240, Longueur mm: 2000, Largeur mm: 1000, Protection de surface: protection pour laser sur une face, ID unique: B4301G 2x1x0.8, Epaisseur mm: 0.8, Type de matériau: acier inoxydable, Matériau: 1.4301, SKU 261700001



Tôle
Tôle laminée à froid, meulée à sec grain
240 sur une face avec film de protection
fiberlaser

Epaisseur mm: 2.5, Matériau: 1.4404, Surface: meulées sur une face grain 240, Largeur mm: 1500, Longueur mm: 3000, ID unique: B4404G 3x1.5x2.5, Protection de surface: protection pour laser sur une face, Type de matériau: acier inoxydable, SKU 262200755



Tôle
Tôle laminée à froid, meulée à sec grain
240 sur une face avec film de protection
fiberlaser

Epaisseur mm: 2.5, ID unique: B4301G 6x1.5x2.5, Surface: meulées sur une face grain 240, Largeur mm: 1500, Longueur mm: 6000, Protection de surface: protection pour laser sur une face, Type de matériau: acier inoxydable, Matériau: 1.4301, SKU 26170039



Tôle
Tôle laminée à froid, meulée à sec grain
240 sur une face avec film de protection
fiberlaser

Matériau: 1.4404, Surface: meulées sur une face grain 240, Longueur mm: 2000, Largeur mm: 1000, ID unique: B4404G 2x1x1.5, Protection de surface: protection pour laser sur une face, Type de matériau: acier inoxydable, Epaisseur mm: 1.5, SKU 262200730



Tôle
Tôle laminée à froid, meulée à sec grain
240 sur une face avec film de protection
fiberlaser

Surface: meulées sur une face grain 240, Largeur mm: 1500, Longueur mm: 6000, Protection de surface: protection pour laser sur une face, Epaisseur mm: 2, Type de matériau: acier inoxydable, Matériau: 1.4301, ID unique: B4301G 6x1.5x2, SKU 26170033



Tôle
Tôle laminée à froid, meulée à sec grain
240 sur une face avec film de protection
fiberlaser

Matériau: 1.4404, ID unique: XB4404G 3x1.5x1.25, Surface: meulées sur une face grain 240, Protection de surface: protection pour laser sur une face, Longueur mm: 3.000.000, Largeur mm: 1.500.000, Epaisseur mm: 1.25, Type de matériau: acier inoxydable, SKU 262200727





Tôle
Tôle laminée à froid, meulée à sec grain
240 sur une face avec film de protection
fiberlaser

Surface: meulées sur une face grain 240, Longueur mm: 2000, Largeur mm: 1000, Épaisseur mm: 0,6, ID unique: B4301G 2X1X0,6, Protection de surface: protection pour laser sur une face, Matériau: 1.4301, Type de matériau: acier inoxydable, SKU 261699990



Tôle
Tôle laminée à froid, meulée à sec grain
240 sur une face avec film de protection
fiberlaser

Surface: meulées sur une face grain 240, Épaisseur mm: 1,2, Longueur mm: 2000, Largeur mm: 1000, Protection de surface: protection pour laser sur une face, Matériau: 1.4301, ID unique: B4301G 2X1X1,2, Type de matériau: acier inoxydable, SKU 261700110



Tôle
Tôle laminée à froid, meulée à sec grain
240 sur une face avec film de protection
fiberlaser

Largeur mm: 1250, Épaisseur mm: 2,5, Surface: meulées sur une face grain 240, Longueur mm: 3000, ID unique: B4301G 3X1,25X2,5, Protection de surface: protection pour laser sur une face, Matériau: 1.4301, Type de matériau: acier inoxydable, SKU 26170036



Tôle
Tôle laminée à froid, meulée à sec grain
240 sur une face avec film de protection
fiberlaser

Surface: meulées sur une face grain 240, Largeur mm: 1500, Longueur mm: 6000, Protection de surface: protection pour laser sur une face, Épaisseur mm: 1, ID unique: B4301G 6X1,5X1, Matériau: 1.4301, Type de matériau: acier inoxydable, SKU 26170009



Tôle
Tôle laminée à froid, meulée à sec grain
240 sur une face avec film de protection
fiberlaser

Surface: meulées sur une face grain 240, Largeur mm: 1500, Longueur mm: 3000, Protection de surface: protection pour laser sur une face, Épaisseur mm: 2, Matériau: 1.4301, Type de matériau: acier inoxydable, ID unique: B4301G 3X1,5X2, SKU 26170031



Tôle
Tôle laminée à froid, meulée à sec grain
240 sur une face avec film de protection
fiberlaser

ID unique: B4301G 4X1,5X1, Surface: meulées sur une face grain 240, Largeur mm: 1500, Protection de surface: protection pour laser sur une face, Épaisseur mm: 1, Matériau: 1.4301, Longueur mm: 4000, Type de matériau: acier inoxydable, SKU 26170008



Tôle
Tôle laminée à froid, meulée à sec grain
240 sur une face avec film de protection
fiberlaser

Surface: meulées sur une face grain 240, Largeur mm: 1500, Longueur mm: 3000, Protection de surface: protection pour laser sur une face, ID unique: B4301G 3X1,5X0,8, Épaisseur mm: 0,8, Matériau: 1.4301, Type de matériau: acier inoxydable, SKU 26170003



Tôle
Tôle laminée à froid, meulée à sec grain
240 sur une face avec film de protection
fiberlaser

Largeur mm: 1250, Longueur mm: 2500, Surface: meulées sur une face grain 240, Protection de surface: protection pour laser sur une face, Épaisseur mm: 1, Matériau: 1.4301, ID unique: B4301G 2,5X1,25X1,1, Type de matériau: acier inoxydable, SKU 26170005



Tôle
Tôle laminée à froid, meulée à sec grain
240 sur une face avec film de protection
fiberlaser

Largeur mm: 1250, Surface: meulées sur une face grain 240, Longueur mm: 3000, ID unique: B4301G 3X1,25X0,8, Protection de surface: protection pour laser sur une face, Épaisseur mm: 0,8, Matériau: 1.4301, Type de matériau: acier inoxydable, SKU 26170002



Tôle
Tôle laminée à froid, meulée à sec grain
240 sur une face avec film de protection
fiberlaser

Surface: meulées sur une face grain 240, Longueur mm: 2000, Largeur mm: 1000, Protection de surface: protection pour laser sur une face, Épaisseur mm: 1, Matériau: 1.4301, ID unique: B4301G 2X1X1, Type de matériau: acier inoxydable, SKU 26170004





Tôle
Tôle laminée à froid, meulée à sec grain
240 sur une face avec film de protection
fiberlaser

Largeur mm: 1250, Longueur mm: 2500, Surface: meulées sur une face grain 240, Protection de surface: protection pour laser sur une face, Matériau: 1.4301, Épaisseur mm: 1.5, ID unique: B4301G 2.5x1.25x1.5, Type de matériau: acier inoxydable, SKU 26170023



Tôle
Tôle laminée à froid, meulée à sec grain
240 sur une face avec film de protection
fiberlaser

Surface: meulées sur une face grain 240, Longueur mm: 2000, Largeur mm: 1000, Protection de surface: protection pour laser sur une face, Épaisseur mm: 2, Matériau: 1.4301, Type de matériau: acier inoxydable, ID unique: B4301G 2x1x2, SKU 26170028



Tôle
Tôle laminée à froid, meulée à sec grain
240 sur une face avec film de protection
fiberlaser

ID unique: B4301G 2x1x1.5, Surface: meulées sur une face grain 240, Longueur mm: 2000, Largeur mm: 1000, Protection de surface: protection pour laser sur une face, Matériau: 1.4301, Épaisseur mm: 1.5, Type de matériau: acier inoxydable, SKU 26170022



Tôle
Tôle laminée à froid, meulée à sec grain
240 sur une face avec film de protection
fiberlaser

Largeur mm: 2000, Surface: meulées sur une face grain 240, Protection de surface: protection pour laser sur une face, Matériau: 1.4301, Longueur mm: 4000, Épaisseur mm: 1.5, Type de matériau: acier inoxydable, ID unique: B4301G 4x2x1.5, SKU 261700271



Tôle
Tôle laminée à froid, meulée à sec grain
240 sur une face avec film de protection
fiberlaser

ID unique: B4301G 4x1.5x1.2, Surface: meulées sur une face grain 240, Largeur mm: 1500, Épaisseur mm: 1.2, Protection de surface: protection pour laser sur une face, Matériau: 1.4301, Longueur mm: 4000, Type de matériau: acier inoxydable, SKU 26170014



Tôle
Tôle laminée à froid, meulée à sec grain
240 sur une face avec film de protection
fiberlaser

Surface: meulées sur une face grain 240, Largeur mm: 1500, Longueur mm: 6000, ID unique: B4301G 6x1.5x1.5, Protection de surface: protection pour laser sur une face, Matériau: 1.4301, Épaisseur mm: 1.5, Type de matériau: acier inoxydable, SKU 26170027



Tôle
Tôle laminée à froid, meulée à sec grain
240 sur une face avec film de protection
fiberlaser

Surface: meulées sur une face grain 240, Largeur mm: 1500, Épaisseur mm: 1.2, Longueur mm: 3000, ID unique: B4301G 3x1.5x1.2, Protection de surface: protection pour laser sur une face, Matériau: 1.4301, Type de matériau: acier inoxydable, SKU 26170013



Tôle
Tôle laminée à froid, meulée à sec grain
240 sur une face avec film de protection
fiberlaser

Surface: meulées sur une face grain 240, Largeur mm: 1500, Protection de surface: protection pour laser sur une face, ID unique: B4301G 4x1.5x1.5, Matériau: 1.4301, Longueur mm: 4000, Épaisseur mm: 1.5, Type de matériau: acier inoxydable, SKU 26170026



Tôle
Tôle laminée à froid, meulée à sec grain
240 sur une face avec film de protection
fiberlaser

Largeur mm: 1250, ID unique: B4301G 3x1.25x1.2, Surface: meulées sur une face grain 240, Épaisseur mm: 1.2, Longueur mm: 3000, Protection de surface: protection pour laser sur une face, Matériau: 1.4301, Type de matériau: acier inoxydable, SKU 26170012



Tôle
Tôle laminée à froid, meulée à sec grain
240 sur une face avec film de protection
fiberlaser

Largeur mm: 1250, Surface: meulées sur une face grain 240, Longueur mm: 3000, Protection de surface: protection pour laser sur une face, Matériau: 1.4301, Épaisseur mm: 1.5, Type de matériau: acier inoxydable, ID unique: B4301G 3x1.25x1.5, SKU 26170024





Tôle
Tôle laminée à froid, meulée à sec grain
240 sur une face avec film de protection
fiberlaser

Largeur mm: 1250, Surface: meulées sur une face grain 240, Longueur mm: 3000, Protection de surface: protection pour laser sur une face, Épaisseur mm: 5, Matériau: 1.4301, Type de matériau: acier inoxydable, ID unique: B4301G 3x1.25x5, SKU 26170054



KOHLER



Tôle
Tôle laminée à froid, meulée à sec grain
240 sur une face avec film de protection
fiberlaser

Largeur mm: 1250, Longueur mm: 2500, Surface: meulées sur une face grain 240, Épaisseur mm: 3, Protection de surface: protection pour laser sur une face, ID unique: B4301G 2.5x1.25x3, Matériau: 1.4301, Type de matériau: acier inoxydable, SKU 26170041



KOHLER



Tôle
Tôle laminée à froid, meulée à sec grain
240 sur une face avec film de protection
fiberlaser

Surface: meulées sur une face grain 240, Largeur mm: 1500, Longueur mm: 3000, ID unique: B4301G 3x1.5x4, Protection de surface: protection pour laser sur une face, Matériau: 1.4301, Épaisseur mm: 4, Type de matériau: acier inoxydable, SKU 26170049



KOHLER



Tôle
Tôle laminée à froid, meulée à sec grain
240 sur une face avec film de protection
fiberlaser

Épaisseur mm: 2.5, Largeur mm: 2000, ID unique: B4301G 4x2x2.5, Surface: meulées sur une face grain 240, Protection de surface: protection pour laser sur une face, Matériau: 1.4301, Longueur mm: 4000, Type de matériau: acier inoxydable, SKU 261700391



KOHLER



Tôle
Tôle laminée à froid, meulée à sec grain
240 sur une face avec film de protection
fiberlaser

ID unique: B4301G 3x1.5x3, Surface: meulées sur une face grain 240, Largeur mm: 1500, Longueur mm: 3000, Épaisseur mm: 3, Protection de surface: protection pour laser sur une face, Matériau: 1.4301, Type de matériau: acier inoxydable, SKU 26170043



KOHLER



Tôle
Tôle laminée à froid, meulée à sec grain
240 sur une face avec film de protection
fiberlaser

Matériau: 1.4404, Surface: meulées sur une face grain 240, Longueur mm: 1500, Longueur mm: 3000, Protection de surface: protection pour laser sur une face, ID unique: B4404G 3x1.5x1.5, Épaisseur mm: 1.5, Type de matériau: acier inoxydable, SKU 262200735



KOHLER



Tôle
Tôle laminée à froid, meulée à sec grain
240 sur une face avec film de protection
fiberlaser

Largeur mm: 2000, Surface: meulées sur une face grain 240, ID unique: B4301G 4x2x2, Protection de surface: protection pour laser sur une face, Épaisseur mm: 2, Matériau: 1.4301, Longueur mm: 4000, Type de matériau: acier inoxydable, SKU 261700331



KOHLER



Tôle
Tôle laminée à froid, meulée à sec grain
240 sur une face avec film de protection
fiberlaser

Matériau: 1.4404, Surface: meulées sur une face grain 240, Largeur mm: 1500, Épaisseur mm: 1.2, Longueur mm: 3000, Protection de surface: protection pour laser sur une face, ID unique: B4404G 3x1.5x1.2, Type de matériau: acier inoxydable, SKU 262200720



KOHLER



Tôle
Tôle laminée à froid, meulée à sec grain
240 sur une face avec film de protection
fiberlaser

Largeur mm: 1250, ID unique: B4301G 3x1.25x2, Surface: meulées sur une face grain 240, Longueur mm: 3000, Protection de surface: protection pour laser sur une face, Épaisseur mm: 2, Matériau: 1.4301, Type de matériau: acier inoxydable, SKU 26170030



KOHLER

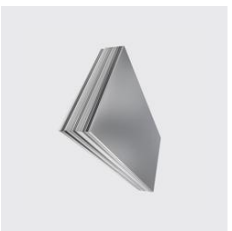


Tôle
Tôle laminée à froid, meulée à sec grain
240 sur une face avec film de protection
fiberlaser

Largeur mm: 1250, Épaisseur mm: 6, Surface: meulées sur une face grain 240, Longueur mm: 3000, ID unique: B4301G 3x1.25x6, Protection de surface: protection pour laser sur une face, Matériau: 1.4301, Type de matériau: acier inoxydable, SKU 26170060

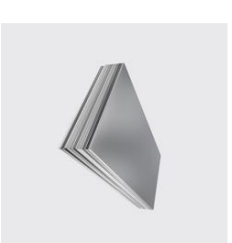


KOHLER



Tôle
Tôle laminée à froid, meulée à sec grain
240 sur une face avec film de protection
fiberlaser

Surface: meulées sur une face grain 240, Largeur mm: 1500, Protection de surface: protection pour laser sur une face, ID unique: B4301G 4x1.5x4, Matériau: 1.4301, Longueur mm: 4000, Epaisseur mm: 4, Type de matériau: acier inoxydable, SKU 26170050



Tôle
Tôle laminée à froid, meulée à sec grain
240 sur une face avec film de protection
fiberlaser

Surface: meulées sur une face grain 240, Largeur mm: 1500, Longueur mm: 6000, Protection de surface: protection pour laser sur une face, Epaisseur mm: 5, Matériau: 1.4301, Type de matériau: acier inoxydable, ID unique: B4301G 6x1.5x5, SKU 26170057



Tôle
Tôle laminée à froid, meulée à sec grain
240 sur une face avec film de protection
fiberlaser

ID unique: B4301G 2x1 x4, Surface: meulées sur une face grain 240, Longueur mm: 2000, Largeur mm: 1000, Protection de surface: protection pour laser sur une face, Matériau: 1.4301, Epaisseur mm: 4, Type de matériau: acier inoxydable, SKU 26170046



Tôle
Tôle laminée à froid, meulée à sec grain
240 sur une face avec film de protection
fiberlaser

Surface: meulées sur une face grain 240, Largeur mm: 1500, Longueur mm: 3000, Protection de surface: protection pour laser sur une face, Epaisseur mm: 5, Matériau: 1.4301, ID unique: B4301G 3x1.5x5, Type de matériau: acier inoxydable, SKU 26170055



Tôle
Tôle laminée à froid, meulée à sec grain
240 sur une face avec film de protection
fiberlaser

Largeur mm: 2000, Surface: meulées sur une face grain 240, Epaisseur mm: 3, Protection de surface: protection pour laser sur une face, Matériau: 1.4301, Longueur mm: 4000, Type de matériau: acier inoxydable, ID unique: B4301G 4x2x3, SKU 261700451



Tôle
Tôle laminée à froid, meulée à sec grain
240 sur une face avec film de protection
fiberlaser

Largeur mm: 1250, ID unique: B4301G 2.5x1.25x5, Longueur mm: 2500, Surface: meulées sur une face grain 240, Protection de surface: protection pour laser sur une face, Epaisseur mm: 5, Matériau: 1.4301, Type de matériau: acier inoxydable, SKU 26170053



Tôle
Tôle laminée à froid, meulée à sec grain
240 sur une face avec film de protection
fiberlaser

Surface: meulées sur une face grain 240, Largeur mm: 1500, Epaisseur mm: 3, Protection de surface: protection pour laser sur une face, Matériau: 1.4301, Longueur mm: 4000, Type de matériau: acier inoxydable, ID unique: B4301G 4x1.5x3, SKU 26170044



Tôle
Tôle laminée à froid, meulée à sec grain
240 sur une face avec film de protection
fiberlaser

Largeur mm: 2000, Surface: meulées sur une face grain 240, Protection de surface: protection pour laser sur une face, Matériau: 1.4301, Longueur mm: 4000, Epaisseur mm: 4, Type de matériau: acier inoxydable, ID unique: B4301G 4x2x4, SKU 261700511



Tôle
Tôle laminée à froid, meulée à sec grain
240 sur une face avec film de protection
fiberlaser

Largeur mm: 1250, ID unique: B4301G 3x1.25x3, Surface: meulées sur une face grain 240, Longueur mm: 3000, Epaisseur mm: 3, Protection de surface: protection pour laser sur une face, Matériau: 1.4301, Type de matériau: acier inoxydable, SKU 26170042



Tôle
Tôle laminée à froid, meulée à sec grain
240 sur une face avec film de protection
fiberlaser

Surface: meulées sur une face grain 240, Largeur mm: 1500, Longueur mm: 6000, ID unique: B4301G 6x1.5x4, Protection de surface: protection pour laser sur une face, Matériau: 1.4301, Epaisseur mm: 4, Type de matériau: acier inoxydable, SKU 26170051





Tôle
Tôle laminée à froid, meulée à sec grain
240 sur une face avec film de protection
fiberlaser

ID unique: B4016G 2x1x0.8 Matériau: 1.4016, Surface: meulées sur une face grain 240, Longueur mm: 2000, Largeur mm: 1000, Protection de surface: protection pour laser sur une face, Epaisseur mm: 0.8, Type de matériau: acier inoxydable, SKU 26190619



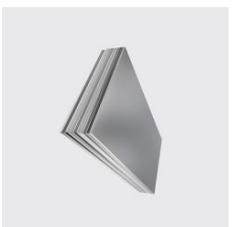
Tôle
Tôle laminée à froid, meulée à sec grain
240 sur une face avec film de protection
fiberlaser

Matériau: 1.4016, Surface: meulées sur une face grain 240, Longueur mm: 2000, Largeur mm: 1000, ID unique: B4016G 2x1x2, Protection de surface: protection pour laser sur une face, Epaisseur mm: 2, Type de matériau: acier inoxydable, SKU 26190658



Tôle
Tôle laminée à froid, meulée à sec grain
240 sur une face avec film de protection
fiberlaser

Epaisseur mm: 6, Surface: meulées sur une face grain 240, Largeur mm: 1500, Protection de surface: protection pour laser sur une face, ID unique: B4301G 4x1.5x6, Matériau: 1.4301, Longueur mm: 4000, Type de matériau: acier inoxydable, SKU 26170062



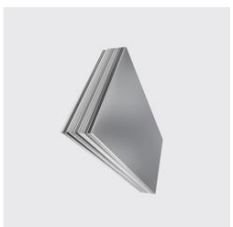
Tôle
Tôle laminée à froid, meulée à sec grain
240 sur une face avec film de protection
fiberlaser

Largeur mm: 1250, Matériau: 1.4016, ID unique: B4016G 2.5x1.25x1.5, Longueur mm: 2500, Surface: meulées sur une face grain 240, Protection de surface: protection pour laser sur une face, Epaisseur mm: 1.5, Type de matériau: acier inoxydable, SKU 26190650



Tôle
Tôle laminée à froid, meulée à sec grain
240 sur une face avec film de protection
fiberlaser

Epaisseur mm: 6, Surface: meulées sur une face grain 240, Largeur mm: 1500, Longueur mm: 3000, ID unique: B4301G 3x1.5x6, Protection de surface: protection pour laser sur une face, Matériau: 1.4301, Type de matériau: acier inoxydable, SKU 26170061



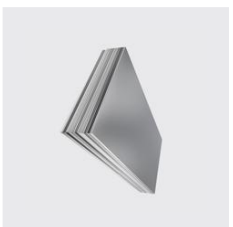
Tôle
Tôle laminée à froid, meulée à sec grain
240 sur une face avec film de protection
fiberlaser

Matériau: 1.4016, ID unique: B4016G 2x1x1.5, Surface: meulées sur une face grain 240, Longueur mm: 2000, Largeur mm: 1000, Protection de surface: protection pour laser sur une face, Epaisseur mm: 1.5, Type de matériau: acier inoxydable, SKU 26190649



Tôle
Tôle laminée à froid, meulée à sec grain
240 sur une face avec film de protection
fiberlaser

Epaisseur mm: 6, Surface: meulées sur une face grain 240, Longueur mm: 2000, Largeur mm: 1000, Protection de surface: protection pour laser sur une face, ID unique: B4301G 2x1x6, Matériau: 1.4301, Type de matériau: acier inoxydable, SKU 26170058



Tôle
Tôle laminée à froid, meulée à sec grain
240 sur une face avec film de protection
fiberlaser

Matériau: 1.4016, ID unique: B4016G 2x1x1, Surface: meulées sur une face grain 240, Longueur mm: 2000, Largeur mm: 1000, Protection de surface: protection pour laser sur une face, Epaisseur mm: 1, Type de matériau: acier inoxydable, SKU 26190629



Tôle
Tôle laminée à froid, meulée à sec grain
240 sur une face avec film de protection
fiberlaser

Largeur mm: 2000, ID unique: B4301G 4x2x5, Surface: meulées sur une face grain 240, Protection de surface: protection pour laser sur une face, Epaisseur mm: 5, Matériau: 1.4301, Longueur mm: 4000, Type de matériau: acier inoxydable, SKU 261700571



Tôle
Tôle laminée à froid, meulée à sec grain
240 sur une face avec film de protection
fiberlaser

Largeur mm: 1250, Matériau: 1.4016, Longueur mm: 2500, Surface: meulées sur une face grain 240, ID unique: B4016G 2.5x1.25x0.8, Protection de surface: protection pour laser sur une face, Epaisseur mm: 0.8, Type de matériau: acier inoxydable, SKU 26190620





Tôle
Tôle laminée à froid, meulée à sec grain
240 sur une face avec film de protection
fiberlaser

Largeur mm: 1250, Matériau: 1.4404, Longueur mm: 2500, Surface: meulées sur une face grain 240, ID unique: B4404G 2.5X1.25X2, Protection de surface: protection pour laser sur une face, Epaisseur mm: 2, Type de matériau: acier inoxydable, SKU 262200742



Tôle
Tôle laminée à froid, meulée à sec grain
240 sur une face avec film de protection
fiberlaser

Matériau: 1.4404, Surface: meulées sur une face grain 240, Largeur mm: 1500, Longueur mm: 3000, Epaisseur mm: 3, ID unique: B4404G 3x1.5x3, Protection de surface: protection pour laser sur une face, Type de matériau: acier inoxydable, SKU 262200765



Tôle
Tôle laminée à froid, meulée à sec grain
240 sur une face avec film de protection
fiberlaser

Matériau: 1.4404, ID unique: B4404G 2x1x2, Surface: meulées sur une face grain 240, Longueur mm: 2000, Largeur mm: 1000, Protection de surface: protection pour laser sur une face, Epaisseur mm: 2, Type de matériau: acier inoxydable, SKU 262200740



Tôle
Tôle laminée à froid, meulée à sec grain
240 sur une face avec film de protection
fiberlaser

Largeur mm: 1250, Matériau: 1.4404, ID unique: B4404G 2.5X1.25X3, Longueur mm: 2500, Surface: meulées sur une face grain 240, Epaisseur mm: 3, Protection de surface: protection pour laser sur une face, Type de matériau: acier inoxydable, SKU 262200762



Tôle
Tôle laminée à froid, meulée à sec grain
240 sur une face avec film de protection
fiberlaser

Matériau: 1.4404, Surface: meulées sur une face grain 240, Largeur mm: 1500, Longueur mm: 3000, Protection de surface: protection pour laser sur une face, Epaisseur mm: 1, ID unique: B4404G 3x1.5x1, Type de matériau: acier inoxydable, SKU 262200715



Tôle
Tôle laminée à froid, meulée à sec grain
240 sur une face avec film de protection
fiberlaser

Largeur mm: 1250, Epaisseur mm: 2.5, Matériau: 1.4404, ID unique: B4404G 2.5x1.25x2.5, Longueur mm: 2500, Surface: meulées sur une face grain 240, Protection de surface: protection pour laser sur une face, Type de matériau: acier inoxydable, SKU 262200752



Tôle
Tôle laminée à froid, meulée à sec grain
240 sur une face avec film de protection
fiberlaser

Largeur mm: 1250, Matériau: 1.4404, Longueur mm: 2500, Surface: meulées sur une face grain 240, Protection de surface: protection pour laser sur une face, Epaisseur mm: 1, ID unique: B4404G 2.5X1.25X1, Type de matériau: acier inoxydable, SKU 262200712



Tôle
Tôle laminée à froid, meulée à sec grain
240 sur une face avec film de protection
fiberlaser

Epaisseur mm: 2.5, Matériau: 1.4404, Surface: meulées sur une face grain 240, Longueur mm: 2000, Largeur mm: 1000, Protection de surface: protection pour laser sur une face, Type de matériau: acier inoxydable, ID unique: B4404G 2x1x2.5, SKU 262200750



Tôle
Tôle laminée à froid, meulée à sec grain
240 sur une face avec film de protection
fiberlaser

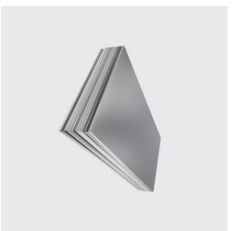
Matériau: 1.4404, Surface: meulées sur une face grain 240, Longueur mm: 2000, Largeur mm: 1000, Protection de surface: protection pour laser sur une face, Epaisseur mm: 1, Type de matériau: acier inoxydable, ID unique: B4404G 2x1x1, SKU 262200710



Tôle
Tôle laminée à froid, meulée à sec grain
240 sur une face avec film de protection
fiberlaser

Matériau: 1.4404, ID unique: B4404G 3x1.5x2, Surface: meulées sur une face grain 240, Largeur mm: 1500, Longueur mm: 3000, Protection de surface: protection pour laser sur une face, Epaisseur mm: 2, Type de matériau: acier inoxydable, SKU 262200745





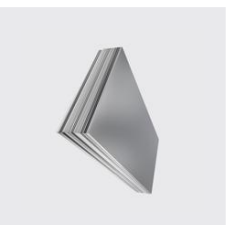
Tôle
Tôle laminée à froid, meulée à sec grain 240 sur une face avec film de protection fiberlaser
Surface: meulées sur une face grain 240, Largeur mm: 1500, Épaisseur mm: 1,2, Longueur mm: 6000, ID unique: B4301G 6x1,5x1,2, Protection de surface: protection pour laser sur une face, Type de matériau: acier inoxydable, Matériau: 1,4301, SKU 26170015



Tôle
Tôle laminée à froid, meulée à sec grain 240 sur une face avec film de protection fiberlaser
Largeur mm: 1250, Surface: meulées sur une face grain 240, Longueur mm: 3000, Protection de surface: protection pour laser sur une face, ID unique: B4301G 3x1,25x4, Type de matériau: acier inoxydable, Matériau: 1,4301, Épaisseur mm: 4, SKU 26170048



Tôle
Tôle laminée à froid, meulée à sec grain 240 sur une face avec film de protection fiberlaser
Épaisseur mm: 6, Largeur mm: 2000, Surface: meulées sur une face grain 240, ID unique: B4301G 4x2x6, Protection de surface: protection pour laser sur une face, Matériau: 1,4301, Longueur mm: 4000, Type de matériau: acier inoxydable, SKU 26280018



Tôle
Tôle laminée à froid, meulée à sec grain 240 sur une face avec film de protection fiberlaser
Surface: meulées sur une face grain 240, Longueur mm: 2000, Largeur mm: 1000, Épaisseur mm: 3, ID unique: B4301G 2x1x3, Protection de surface: protection pour laser sur une face, Type de matériau: acier inoxydable, Matériau: 1,4301, SKU 26170040



Tôle
Tôle laminée à froid, meulée à sec grain 240 sur une face avec film de protection fiberlaser
Épaisseur mm: 6, Matériau: 1,4404, Surface: meulées sur une face grain 240, Largeur mm: 1500, Longueur mm: 3000, Protection de surface: protection pour laser sur une face, Type de matériau: acier inoxydable, ID unique: B4404G 3x1,5x6, SKU 262200795



Tôle
Tôle laminée à froid, meulée à sec grain 240 sur une face avec film de protection fiberlaser
Épaisseur mm: 2,5, Surface: meulées sur une face grain 240, Largeur mm: 1500, Longueur mm: 3000, Protection de surface: protection pour laser sur une face, ID unique: B4301G 3x1,5x2,5, Type de matériau: acier inoxydable, Matériau: 1,4301, SKU 26170037



Tôle
Tôle laminée à froid, meulée à sec grain 240 sur une face avec film de protection fiberlaser
Matériau: 1,4404, Surface: meulées sur une face grain 240, Largeur mm: 1500, Longueur mm: 3000, ID unique: B4404G 3x1,5x5, Protection de surface: protection pour laser sur une face, Épaisseur mm: 5, Type de matériau: acier inoxydable, SKU 262200785



Tôle
Tôle laminée à froid, meulée à sec grain 240 sur une face avec film de protection fiberlaser
Surface: meulées sur une face grain 240, Largeur mm: 1500, Longueur mm: 3000, Protection de surface: protection pour laser sur une face, Épaisseur mm: 1, Type de matériau: acier inoxydable, Matériau: 1,4301, ID unique: B4301G 3x1,5x1, SKU 26170007



Tôle
Tôle laminée à froid, meulée à sec grain 240 sur une face avec film de protection fiberlaser
Matériau: 1,4404, ID unique: B4404G 3x1,5x4, Surface: meulées sur une face grain 240, Largeur mm: 1500, Longueur mm: 3000, Protection de surface: protection pour laser sur une face, Épaisseur mm: 4, Type de matériau: acier inoxydable, SKU 262200775



Tôle
Tôle laminée à froid, meulée à sec grain 240 sur une face avec film de protection fiberlaser
Largeur mm: 1250, ID unique: B4301G 2,5x1,25x2, Longueur mm: 2500, Surface: meulées sur une face grain 240, Protection de surface: protection pour laser sur une face, Épaisseur mm: 2, Type de matériau: acier inoxydable, Matériau: 1,4301, SKU 26170029





Tôle
Tôle laminée à froid, meulée à sec grain 240 sur une face avec film de protection fiberlaser
 Surface: meulées sur une face grain 240, Longueur mm: 1500, Longueur mm: 3000, ID unique: B4301G3K1.5K1.5, Protection de surface: protection pour laser sur une face, Type de matériau: acier inoxydable, Matériau: 1.4301, Epaisseur mm: 1.5, SKU 26170025



Tôle
Tôle laminée à froid, meulée à sec grain 240 sur une face avec film de protection fiberlaser
 Surface: meulées sur une face grain 240, Longueur mm: 2000, Longueur mm: 1000, Protection de surface: protection pour laser sur une face, Epaisseur mm: 5, ID unique: B4301G 2K1X5, Type de matériau: acier inoxydable, Matériau: 1.4301, SKU 26170052



Tôle
Tôle laminée à froid, meulée à sec grain 240 sur une face avec film de protection fiberlaser
 Largeur mm: 1250, Longueur mm: 2500, Surface: meulées sur une face grain 240, Epaisseur mm: 1.2, Protection de surface: protection pour laser sur une face, Type de matériau: acier inoxydable, Matériau: 1.4301, ID unique: B4301G 2.5X1.25X1.2, SKU 26170011



Tôle
Tôle laminée à froid, meulée à sec grain 240 sur une face avec film de protection fiberlaser
 Surface: meulées sur une face grain 240, Largeur mm: 1500, Longueur mm: 6000, Epaisseur mm: 3, Protection de surface: protection pour laser sur une face, ID unique: B4301G 6X1.5X3, Type de matériau: acier inoxydable, Matériau: 1.4301, SKU 26170045



Tôle
Tôle laminée à froid, meulée à sec grain 240 sur une face avec film de protection fiberlaser
 Largeur mm: 1250, Longueur mm: 2500, Surface: meulées sur une face grain 240, ID unique: B4301G 2.5X1.25X0.8, Protection de surface: protection pour laser sur une face, Epaisseur mm: 0.8, Type de matériau: acier inoxydable, Matériau: 1.4301, SKU 26170001



Tôle
Tôle laminée à froid, meulée à sec grain 240 sur une face avec film de protection fiberlaser
 Epaisseur mm: 2.5, Surface: meulées sur une face grain 240, Largeur mm: 1500, Protection de surface: protection pour laser sur une face, Type de matériau: acier inoxydable, Matériau: 1.4301, Longueur mm: 4000, ID unique: B4301G 4X1.5X2.5, SKU 26170038



Tôle
Tôle laminée à froid, meulée à sec grain 240 sur une face avec film de protection fiberlaser
 Epaisseur mm: 6, ID unique: B4301G 6X1.5X6, Surface: meulées sur une face grain 240, Largeur mm: 1500, Longueur mm: 6000, Protection de surface: protection pour laser sur une face, Type de matériau: acier inoxydable, Matériau: 1.4301, SKU 26170063



Tôle
Tôle laminée à froid, meulée à sec grain 240 sur une face avec film de protection fiberlaser
 Largeur mm: 1250, Epaisseur mm: 2.5, ID unique: B4301G 2.5X1.25X2.5, Longueur mm: 2500, Surface: meulées sur une face grain 240, Protection de surface: protection pour laser sur une face, Type de matériau: acier inoxydable, Matériau: 1.4301, SKU 26170035



Tôle
Tôle laminée à froid, meulée à sec grain 240 sur une face avec film de protection fiberlaser
 Surface: meulées sur une face grain 240, Largeur mm: 1500, ID unique: B4301G 4X1.5X5, Protection de surface: protection pour laser sur une face, Epaisseur mm: 5, Type de matériau: acier inoxydable, Matériau: 1.4301, Longueur mm: 4000, SKU 26170056



Tôle
Tôle laminée à froid, meulée à sec grain 240 sur une face avec film de protection fiberlaser
 Surface: meulées sur une face grain 240, Largeur mm: 1500, Protection de surface: protection pour laser sur une face, Epaisseur mm: 2, Type de matériau: acier inoxydable, Matériau: 1.4301, Longueur mm: 4000, ID unique: B4301G 4X1.5X2, SKU 26170032





Tôle
Tôle laminée à froid, meulée à sec grain
240 sur une face avec film de protection
fiberlaser

Matériau: 1.4404, Surface: meulées sur une face grain 240, Longueur mm: 2000, Largeur mm: 1000, Épaisseur mm: 3, Protection de surface: protection pour laser sur une face, ID unique: B4404G 2x1x3, Type de matériau: acier inoxydable, SKU 262200760



KOHLER



Tôle
Tôle laminée à froid, meulée à sec grain
240 sur une face avec film de protection
fiberlaser

Largeur mm: 1250, Matériau: 1.4404, Longueur mm: 2500, Surface: meulées sur une face grain 240, Protection de surface: protection pour laser sur une face, ID unique: B4404G 2.5x1.25x1.5, Type de matériau: acier inoxydable, Épaisseur mm: 1.5, SKU 262200732



KOHLER



Tôle
Tôle laminée à froid, meulée à sec grain
240 sur une face avec film de protection
fiberlaser

Largeur mm: 1250, Matériau: 1.4016, Longueur mm: 2500, Surface: meulées sur une face grain 240, Protection de surface: protection pour laser sur une face, Épaisseur mm: 2, ID unique: B4016G 2.5x1.25x2, Type de matériau: acier inoxydable, SKU 26190660



KOHLER



Tôle
Tôle laminée à froid, meulée à sec grain
240 sur une face avec film de protection
fiberlaser

Largeur mm: 1250, Matériau: 1.4016, ID unique: B4016G 2.5x1.25x1, Longueur mm: 2500, Surface: meulées sur une face grain 240, Protection de surface: protection pour laser sur une face, Épaisseur mm: 1, Type de matériau: acier inoxydable, SKU 26190630



KOHLER



Tôle
Tôle laminée à froid, meulée à sec grain
240 sur une face avec film de protection
fiberlaser

Largeur mm: 1250, Épaisseur mm: 6, Longueur mm: 2500, Surface: meulées sur une face grain 240, Protection de surface: protection pour laser sur une face, ID unique: B4301G 2.5x1.25x6, Type de matériau: acier inoxydable, Matériau: 1.4301, SKU 26170059



KOHLER