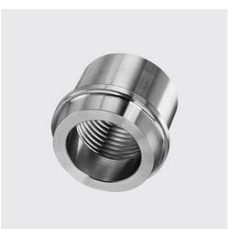




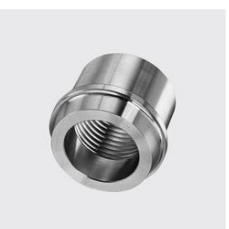
**R-134-E**  
**Einlegeeteil Innengewinde**  
 für Überwurmmutter: M32x1,5, Werkstoff: 1.4404, Gewinde ZOLL: 3/8, Materialart: Edelstahl rostbeständig, Unique-Id: R134-E-3/8x1/2, Länge mm: 24,5, SKU 171011012



**R-134-E**  
**Einlegeeteil Innengewinde**  
 Werkstoff: 1.4404, Materialart: Edelstahl rostbeständig, Gewinde ZOLL: 3/4, Unique-Id: R134-E-3/4x1, für Überwurmmutter: M45x1,5, Länge mm: 26,5, SKU 171011023



**R-134-E**  
**Einlegeeteil Innengewinde**  
 für Überwurmmutter: M32x1,5, Unique-Id: R134-E-1/2x1/2, Werkstoff: 1.4404, Materialart: Edelstahl rostbeständig, Gewinde ZOLL: 1/2, Länge mm: 24,5, SKU 171011010



**R-134-E**  
**Einlegeeteil Innengewinde**  
 Werkstoff: 1.4404, Materialart: Edelstahl rostbeständig, Gewinde ZOLL: 1, für Überwurmmutter: M45x1,5, Unique-Id: R134-E-1x1, Länge mm: 26,5, SKU 171011020



**R-134-E**  
**Einlegeeteil Innengewinde**  
 Werkstoff: 1.4404, Länge mm: 21, Materialart: Edelstahl rostbeständig, für Überwurmmutter: M27x1,5, Unique-Id: R134-E-1/4x3/8, Gewinde ZOLL: 1/4, SKU 171011007



**R-134-E**  
**Einlegeeteil Innengewinde**  
 für Überwurmmutter: M38x1,5, Werkstoff: 1.4404, Länge mm: 25, Gewinde ZOLL: 3/8, Unique-Id: R134-E-3/8x3/4, Materialart: Edelstahl rostbeständig, SKU 171011018



**R-134-E**  
**Einlegeeteil Innengewinde**  
 Werkstoff: 1.4404, Länge mm: 21, Gewinde ZOLL: 3/8, Materialart: Edelstahl rostbeständig, für Überwurmmutter: M27x1,5, Unique-Id: R134-E-3/8x3/8, SKU 171011005



**R-134-E**  
**Einlegeeteil Innengewinde**  
 für Überwurmmutter: M38x1,5, Werkstoff: 1.4404, Länge mm: 25, Materialart: Edelstahl rostbeständig, Gewinde ZOLL: 1/2, Unique-Id: R134-E-1/2x3/4, SKU 171011017



**R-134-E**  
**Einlegeeteil Innengewinde**  
 Werkstoff: 1.4404, Länge mm: 21, Materialart: Edelstahl rostbeständig, für Überwurmmutter: M24x1,5, Unique-Id: R134-E-1/4x1/4, Gewinde ZOLL: 1/4, SKU 171011000



**R-134-E**  
**Einlegeeteil Innengewinde**  
 für Überwurmmutter: M38x1,5, Werkstoff: 1.4404, Länge mm: 25, Materialart: Edelstahl rostbeständig, Gewinde ZOLL: 3/4, Unique-Id: R134-E-3/4x3/4, SKU 171011015





**R-134-E**  
**Einlegeartikel Innengewinde**  
 Werkstoff: 1.4404, Gewinde ZOLL: 1 1/2, Materialart: Edelstahl rostbeständig, für Überwurmmutter: M62x1.5, Länge mm: 30, Unique-Id: R134-E 1 1/2x1 1/2, SKU 171011030



**R-134-E**  
**Einlegeartikel Innengewinde**  
 Werkstoff: 1.4404, für Überwurmmutter: M76x1.5, Unique-Id: R134-E 1 1/4x2, Materialart: Edelstahl rostbeständig, Länge mm: 32.5, Gewinde ZOLL: 1 1/4, SKU 171011038



**R-134-E**  
**Einlegeartikel Innengewinde**  
 Werkstoff: 1.4404, für Überwurmmutter: M56x1.5, Materialart: Edelstahl rostbeständig, Gewinde ZOLL: 3/4, Unique-Id: R134-E 3/4x1 1/4, Länge mm: 30, SKU 171011027



**R-134-E**  
**Einlegeartikel Innengewinde**  
 Werkstoff: 1.4404, Gewinde ZOLL: 1 1/2, Unique-Id: R134-E 1 1/2x2, für Überwurmmutter: M76x1.5, Materialart: Edelstahl rostbeständig, Länge mm: 32.5, SKU 171011037



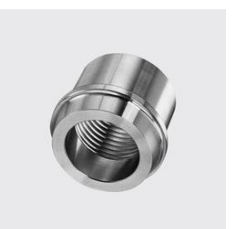
**R-134-E**  
**Einlegeartikel Innengewinde**  
 Werkstoff: 1.4404, für Überwurmmutter: M56x1.5, Materialart: Edelstahl rostbeständig, Gewinde ZOLL: 1, Länge mm: 30, Unique-Id: R134-E 1x1 1/4, SKU 171011026



**R-134-E**  
**Einlegeartikel Innengewinde**  
 Werkstoff: 1.4404, für Überwurmmutter: M76x1.5, Unique-Id: R134-E 2x2, Materialart: Edelstahl rostbeständig, Länge mm: 32.5, Gewinde ZOLL: 2, SKU 171011035



**R-134-E**  
**Einlegeartikel Innengewinde**  
 Unique-Id: R134-E 1 1/4x1 1/4, Werkstoff: 1.4404, für Überwurmmutter: M56x1.5, Materialart: Edelstahl rostbeständig, Länge mm: 30, Gewinde ZOLL: 1 1/4, SKU 171011025



**R-134-E**  
**Einlegeartikel Innengewinde**  
 Werkstoff: 1.4404, Materialart: Edelstahl rostbeständig, für Überwurmmutter: M62x1.5, Gewinde ZOLL: 1, Länge mm: 30, Unique-Id: R134-E 1x1 1/2, SKU 171011033



**R-134-E**  
**Einlegeartikel Innengewinde**  
 Werkstoff: 1.4404, Materialart: Edelstahl rostbeständig, Gewinde ZOLL: 1/2, für Überwurmmutter: M45x1.5, Länge mm: 26.5, Unique-Id: R134-E 1/2x1, SKU 171011024



**R-134-E**  
**Einlegeartikel Innengewinde**  
 Werkstoff: 1.4404, Materialart: Edelstahl rostbeständig, für Überwurmmutter: M62x1.5, Länge mm: 30, Gewinde ZOLL: 1 1/4, Unique-Id: R134-E 1 1/4x1 1/2, SKU 171011032





**R-134-UE**  
**Einlegeeteil Aussengewinde**  
 Unique-Id: R134-UE 3/8x1/2, für Überwurmmutter:  
 M32x1.5, Länge mm: 35.5, Materialart: Edelstahl rost-  
 beständig, Werkstoff: 1.4404, Gewinde ZOLL: 3/8, SKU  
 171011111



**KOHLER**



**R-134-UE**  
**Einlegeeteil Aussengewinde**  
 für Überwurmmutter: M45x1.5, Gewinde ZOLL: 3/4, Ma-  
 terialart: Edelstahl rostbeständig, Länge mm: 41.5,  
 Unique-Id: R134-UE 3/4x1, Werkstoff: 1.4404, SKU  
 171011121



**KOHLER**



**R-134-UE**  
**Einlegeeteil Aussengewinde**  
 für Überwurmmutter: M32x1.5, Länge mm: 35.5, Ma-  
 terialart: Edelstahl rostbeständig, Gewinde ZOLL: 1/2,  
 Werkstoff: 1.4404, Unique-Id: R134-UE 1/2x1/2, SKU  
 171011110



**KOHLER**



**R-134-UE**  
**Einlegeeteil Aussengewinde**  
 für Überwurmmutter: M45x1.5, Unique-Id: R134-UE 1x1,  
 Materialart: Edelstahl rostbeständig, Länge mm: 41.5,  
 Gewinde ZOLL: 1, Werkstoff: 1.4404, SKU 171011120



**KOHLER**



**R-134-UE**  
**Einlegeeteil Aussengewinde**  
 für Überwurmmutter: M27x1.5, Materialart: Edelstahl rost-  
 beständig, Unique-Id: R134-UE 1/4x3/8, Länge mm: 29.5,  
 Gewinde ZOLL: 1/4, Werkstoff: 1.4404, SKU 171011106



**KOHLER**



**R-134-UE**  
**Einlegeeteil Aussengewinde**  
 Unique-Id: R134-UE 3/8x3/4, Materialart: Edelstahl rost-  
 beständig, für Überwurmmutter: M38x1.5, Länge mm: 36.5,  
 Werkstoff: 1.4404, Gewinde ZOLL: 3/8, SKU 171011117



**KOHLER**



**R-134-UE**  
**Einlegeeteil Aussengewinde**  
 für Überwurmmutter: M27x1.5, Materialart: Edelstahl rost-  
 beständig, Unique-Id: R134-UE 3/8x3/8, Länge mm: 29.5,  
 Werkstoff: 1.4404, Gewinde ZOLL: 3/8, SKU 171011105



**KOHLER**



**R-134-UE**  
**Einlegeeteil Aussengewinde**  
 Unique-Id: R134-UE 1/2x3/4, Materialart: Edelstahl ros-  
 tbeständig, Gewinde ZOLL: 1/2, für Überwurmmutter:  
 M38x1.5, Länge mm: 36.5, Werkstoff: 1.4404, SKU  
 171011116



**KOHLER**



**R-134-UE**  
**Einlegeeteil Aussengewinde**  
 für Überwurmmutter: M24x1.5, Materialart: Edelstahl rost-  
 beständig, Unique-Id: R134-UE 1/4x1/4, Gewinde ZOLL:  
 1/4, Werkstoff: 1.4404, Länge mm: 28.5, SKU 171011100



**KOHLER**



**R-134-UE**  
**Einlegeeteil Aussengewinde**  
 Gewinde ZOLL: 3/4, Materialart: Edelstahl rostbeständig,  
 für Überwurmmutter: M38x1.5, Länge mm: 36.5, Werkstoff:  
 1.4404, Unique-Id: R134-UE 3/4x3/4, SKU 171011115



**KOHLER**



**R-134-UE**  
**Einlegeartikel Aussengewinde**  
 Gewinde ZOLL: 1/2, Unique-Id: R134-UE 1 1/2x1 1/2, Materialart: Edelstahl rostbeständig, für Überwurmmutter: M62x1.5, Werkstoff: 1.4404, Länge mm: 47.5, SKU 171011130



**KOHLER**



**R-134-UE**  
**Einlegeartikel Aussengewinde**  
 Gewinde ZOLL: 1 1/4, für Überwurmmutter: M76x1.5, Materialart: Edelstahl rostbeständig, Unique-Id: R134-UE 1 1/4x2, Länge mm: 54.5, Werkstoff: 1.4404, SKU 171011137



**KOHLER**



**R-134-UE**  
**Einlegeartikel Aussengewinde**  
 Gewinde ZOLL: 3/4, für Überwurmmutter: M56x1.5, Materialart: Edelstahl rostbeständig, Unique-Id: R134-UE 3/4x1 1/4, Werkstoff: 1.4404, Länge mm: 47.5, SKU 171011127



**KOHLER**



**R-134-UE**  
**Einlegeartikel Aussengewinde**  
 Gewinde ZOLL: 1 1/2, Unique-Id: R134-UE 1 1/2x2, für Überwurmmutter: M76x1.5, Materialart: Edelstahl rostbeständig, Länge mm: 54.5, Werkstoff: 1.4404, SKU 171011136



**KOHLER**



**R-134-UE**  
**Einlegeartikel Aussengewinde**  
 für Überwurmmutter: M56x1.5, Materialart: Edelstahl rostbeständig, Gewinde ZOLL: 1, Werkstoff: 1.4404, Unique-Id: R134-UE 1x1 1/4, Länge mm: 47.5, SKU 171011126



**KOHLER**



**R-134-UE**  
**Einlegeartikel Aussengewinde**  
 Gewinde ZOLL: 2, für Überwurmmutter: M76x1.5, Materialart: Edelstahl rostbeständig, Unique-Id: R134-UE 2x2, Länge mm: 54.5, Werkstoff: 1.4404, SKU 171011135



**KOHLER**



**R-134-UE**  
**Einlegeartikel Aussengewinde**  
 Gewinde ZOLL: 1 1/4, für Überwurmmutter: M56x1.5, Unique-Id: R134-UE 1 1/4x1 1/4, Materialart: Edelstahl rostbeständig, Werkstoff: 1.4404, Länge mm: 47.5, SKU 171011125



**KOHLER**



**R-134-UE**  
**Einlegeartikel Aussengewinde**  
 Materialart: Edelstahl rostbeständig, Gewinde ZOLL: 1, für Überwurmmutter: M62x1.5, Werkstoff: 1.4404, Unique-Id: R134-UE 1x1 1/2, Länge mm: 47.5, SKU 171011132



**KOHLER**



**R-134-UE**  
**Einlegeartikel Aussengewinde**  
 für Überwurmmutter: M45x1.5, Materialart: Edelstahl rostbeständig, Unique-Id: R134-UE 1/2x1, Gewinde ZOLL: 1/2, Länge mm: 41.5, Werkstoff: 1.4404, SKU 171011122



**KOHLER**



**R-134-UE**  
**Einlegeartikel Aussengewinde**  
 Gewinde ZOLL: 1 1/4, Unique-Id: R134-UE 1 1/4x1 1/2, Materialart: Edelstahl rostbeständig, für Überwurmmutter: M62x1.5, Werkstoff: 1.4404, Länge mm: 47.5, SKU 171011131



**KOHLER**



**R-134-SE**  
**Einlege teil zum Schwei ssen**  
 Länge mm: 21, Aussen-Ø mm: 25, Materialart: Edelstahl rostbeständig, Aussen-Ø mm: 17.2, Werkstoff: 1.4404, Unique-Id: R134-SE 17.2x21.3, SKU 171011211



**R-134-SE**  
**Einlege teil zum Schwei ssen**  
 Unique-Id: R134-SE 26.9x33.7, Aussen-Ø mm: 43, Materialart: Edelstahl rostbeständig, Aussen-Ø mm: 33.7, Länge mm: 26.5, Werkstoff: 1.4404, SKU 171011221



**R-134-SE**  
**Einlege teil zum Schwei ssen**  
 Aussen-Ø mm: 30, Unique-Id: R134-SE 21.3x21.3, Materialart: Edelstahl rostbeständig, Aussen-Ø mm: 21.3, Werkstoff: 1.4404, Länge mm: 24.5, SKU 171011210



**R-134-SE**  
**Einlege teil zum Schwei ssen**  
 Unique-Id: R134-SE 33.7x33.7, Aussen-Ø mm: 43, Materialart: Edelstahl rostbeständig, Aussen-Ø mm: 33.7, Länge mm: 26.5, Werkstoff: 1.4404, SKU 171011220



**R-134-SE**  
**Einlege teil zum Schwei ssen**  
 Länge mm: 21, Aussen-Ø mm: 25, Materialart: Edelstahl rostbeständig, Aussen-Ø mm: 17.2, Werkstoff: 1.4404, Unique-Id: R134-SE 13.5x17.2, SKU 171011206



**R-134-SE**  
**Einlege teil zum Schwei ssen**  
 Länge mm: 21, Aussen-Ø mm: 25, Materialart: Edelstahl rostbeständig, Aussen-Ø mm: 17.2, Werkstoff: 1.4404, Unique-Id: R134-SE 17.2x26.9, SKU 171011217



**R-134-SE**  
**Einlege teil zum Schwei ssen**  
 Länge mm: 21, Aussen-Ø mm: 25, Materialart: Edelstahl rostbeständig, Aussen-Ø mm: 17.2, Werkstoff: 1.4404, Unique-Id: R134-SE 17.2x17.2, SKU 171011205



**R-134-SE**  
**Einlege teil zum Schwei ssen**  
 Länge mm: 21, Aussen-Ø mm: 25, Materialart: Edelstahl rostbeständig, Aussen-Ø mm: 17.2, Werkstoff: 1.4404, Unique-Id: R134-SE 21.3x26.9, SKU 171011216



**R-134-SE**  
**Einlege teil zum Schwei ssen**  
 Länge mm: 21, Aussen-Ø mm: 22, Materialart: Edelstahl rostbeständig, Aussen-Ø mm: 13.5, Werkstoff: 1.4404, Unique-Id: R134-SE 13.5x13.5, SKU 171011200



**R-134-SE**  
**Einlege teil zum Schwei ssen**  
 Länge mm: 25, Aussen-Ø mm: 26.9, Unique-Id: R134-SE 26.9x26.9, Materialart: Edelstahl rostbeständig, Werkstoff: 1.4404, Aussen-Ø mm: 36, SKU 171011215





**R-134-SE**

**Einlege teil zum Schwei ssen**

Unique-id: R134-SE 48.3x48.3, Länge mm: 30, Materialart: Edelstahl rostbeständig, Aus sen-Ø mm: 60, Werkstoff: 1.4404, Aus sen-Ø mm: 48.3, SKU 171011230



**KOHLER**



**R-134-SE**

**Einlege teil zum Schwei ssen**

Aus sen-Ø mm: 60.3, Aus sen-Ø mm: 74, Unique-id: R134-SE 42.4x60.3, Materialart: Edelstahl rostbeständig, Werkstoff: 1.4404, Länge mm: 32.5, SKU 171011237



**KOHLER**



**R-134-SE**

**Einlege teil zum Schwei ssen**

Unique-id: R134-SE 26.9x42.4, Aus sen-Ø mm: 43, Materialart: Edelstahl rostbeständig, Aus sen-Ø mm: 33.7, Länge mm: 26.5, Werkstoff: 1.4404, SKU 171011227



**KOHLER**



**R-134-SE**

**Einlege teil zum Schwei ssen**

Aus sen-Ø mm: 60.3, Aus sen-Ø mm: 74, Materialart: Edelstahl rostbeständig, Unique-id: R134-SE 48.3x60.3, Werkstoff: 1.4404, Länge mm: 32.5, SKU 171011236



**KOHLER**



**R-134-SE**

**Einlege teil zum Schwei ssen**

Unique-id: R134-SE 33.7x42.4, Aus sen-Ø mm: 43, Materialart: Edelstahl rostbeständig, Aus sen-Ø mm: 33.7, Länge mm: 26.5, Werkstoff: 1.4404, SKU 171011226



**KOHLER**



**R-134-SE**

**Einlege teil zum Schwei ssen**

Aus sen-Ø mm: 60.3, Aus sen-Ø mm: 74, Materialart: Edelstahl rostbeständig, Werkstoff: 1.4404, Länge mm: 32.5, Unique-id: R134-SE 60.3x60.3, SKU 171011235



**KOHLER**



**R-134-SE**

**Einlege teil zum Schwei ssen**

Unique-id: R134-SE 42.4x42.4, Länge mm: 30, Materialart: Edelstahl rostbeständig, Aus sen-Ø mm: 54, Werkstoff: 1.4404, Aus sen-Ø mm: 42.4, SKU 171011225



**KOHLER**



**R-134-SE**

**Einlege teil zum Schwei ssen**

Aus sen-Ø mm: 43, Materialart: Edelstahl rostbeständig, Aus sen-Ø mm: 33.7, Länge mm: 26.5, Unique-id: R134-SE 33.7x48.3, Werkstoff: 1.4404, SKU 171011232



**KOHLER**



**R-134-SE**

**Einlege teil zum Schwei ssen**

Unique-id: R134-SE 21.3x33.7, Aus sen-Ø mm: 43, Materialart: Edelstahl rostbeständig, Aus sen-Ø mm: 33.7, Länge mm: 26.5, Werkstoff: 1.4404, SKU 171011222



**KOHLER**



**R-134-SE**

**Einlege teil zum Schwei ssen**

Aus sen-Ø mm: 43, Materialart: Edelstahl rostbeständig, Aus sen-Ø mm: 33.7, Länge mm: 26.5, Unique-id: R134-SE 42.4x48.3, Werkstoff: 1.4404, SKU 171011231



**KOHLER**



**R-134-PE**

**Einlegeartikel zum Pressen**

Aussen-Ø mm: 18, Materialart: Edelstahl rostbeständig, Werkstoff: 1.4404, Länge mm: 30, Unique-Id: R134-PE 18x3/4, Gewinde: 3/4, SKU 171011280



**KOHLER**



**R-134-PE**

**Einlegeartikel zum Pressen**

Gewinde: 1 1/2, Materialart: Edelstahl rostbeständig, Werkstoff: 1.4404, Länge mm: 55, Unique-Id: R134-PE 42x1 1/2, Aussen-Ø mm: 42, SKU 171011285



**KOHLER**



**R-134-PE**

**Einlegeartikel zum Pressen**

Unique-Id: R134-PE 22x3/4, Materialart: Edelstahl rostbeständig, Werkstoff: 1.4404, Länge mm: 31, Aussen-Ø mm: 22, Gewinde: 3/4, SKU 171011255



**KOHLER**



**R-134-PE**

**Einlegeartikel zum Pressen**

Aussen-Ø mm: 28, Länge mm: 38, Materialart: Edelstahl rostbeständig, Werkstoff: 1.4404, Gewinde: 1 1/4, Unique-Id: R134-PE 28x1 1/4, SKU 171011280



**KOHLER**



**R-134-PE**

**Einlegeartikel zum Pressen**

Gewinde: 1/2, Materialart: Edelstahl rostbeständig, Werkstoff: 1.4404, Aussen-Ø mm: 15, Länge mm: 30, Unique-Id: R134-PE 15x1/2, SKU 171011250



**KOHLER**



**R-134-PE**

**Einlegeartikel zum Pressen**

Materialart: Edelstahl rostbeständig, Werkstoff: 1.4404, Aussen-Ø mm: 35, Gewinde: 1 1/4, Unique-Id: R134-PE 35x1 1/4, Länge mm: 41, SKU 171011275



**KOHLER**



**R-134-PE**

**Einlegeartikel zum Pressen**

Aussen-Ø mm: 18, Gewinde: 1/2, Materialart: Edelstahl rostbeständig, Werkstoff: 1.4404, Länge mm: 30, Unique-Id: R134-PE 18x1/2, SKU 171011245



**KOHLER**



**R-134-PE**

**Einlegeartikel zum Pressen**

Materialart: Edelstahl rostbeständig, Werkstoff: 1.4404, Unique-Id: R134-PE 22x1, Gewinde: 1, Länge mm: 31, Aussen-Ø mm: 22, SKU 171011270



**KOHLER**



**R-134-PE**

**Einlegeartikel zum Pressen**

Materialart: Edelstahl rostbeständig, Werkstoff: 1.4404, Aussen-Ø mm: 15, Länge mm: 30, Unique-Id: R134-PE 15x3/8, Gewinde: 3/8, SKU 171011240



**KOHLER**



**R-134-PE**

**Einlegeartikel zum Pressen**

Aussen-Ø mm: 28, Länge mm: 38, Materialart: Edelstahl rostbeständig, Werkstoff: 1.4404, Gewinde: 1, Unique-Id: R134-PE 28x1, SKU 171011265



**KOHLER**



**R-134-G**

**Einsschraubteil Innengewinde**

Werkstoff: 1.4404, Gewinde ZOLL: 3/8, Materialart: Edelstahl rostbeständig, Länge mm: 19, Unique-Id: R134-G-3/8, SKU 171011305



**R-134-G**

**Einsschraubteil Innengewinde**

Werkstoff: 1.4404, Länge mm: 29, Materialart: Edelstahl rostbeständig, Gewinde ZOLL: 1 1/2, Unique-Id: R134-G 1 1/2, SKU 171011330



**R-134-G**

**Einsschraubteil Innengewinde**

Werkstoff: 1.4404, Gewinde ZOLL: 1/4, Materialart: Edelstahl rostbeständig, Länge mm: 18,5, Unique-Id: R134-G 1/4, SKU 171011300



**R-134-G**

**Einsschraubteil Innengewinde**

Werkstoff: 1.4404, Länge mm: 29, Unique-Id: R134-G 1 1/4, Materialart: Edelstahl rostbeständig, Gewinde ZOLL: 1 1/4, SKU 171011325



**R-134-PE**

**Einlege teil zum Pressen**

Materialart: Edelstahl rostbeständig, Werkstoff: 1.4404, Länge mm: 55, Unique-Id: R134-PE 42x2, Ausssen-Ø mm: 42, Gewinde: 2, SKU 171011297



**R-134-G**

**Einsschraubteil Innengewinde**

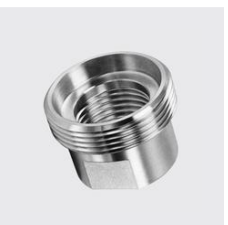
Werkstoff: 1.4404, Materialart: Edelstahl rostbeständig, Gewinde ZOLL: 1, Länge mm: 26,5, Unique-Id: R134-G 1, SKU 171011320



**R-134-PE**

**Einlege teil zum Pressen**

Unique-Id: R134-PE 54x2, Materialart: Edelstahl rostbeständig, Werkstoff: 1.4404, Ausssen-Ø mm: 54, Länge mm: 60, Gewinde: 2, SKU 171011295



**R-134-G**

**Einsschraubteil Innengewinde**

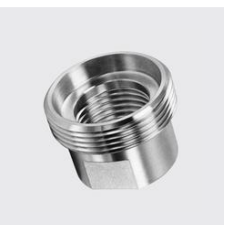
Länge mm: 24, Unique-Id: R134-G 3/4, Werkstoff: 1.4404, Materialart: Edelstahl rostbeständig, Gewinde ZOLL: 3/4, SKU 171011315



**R-134-PE**

**Einlege teil zum Pressen**

Gewinde: 1 1/2, Materialart: Edelstahl rostbeständig, Werkstoff: 1.4404, Unique-Id: R134-PE 35x1 1/2, Ausssen-Ø mm: 35, Länge mm: 41, SKU 171011290



**R-134-G**

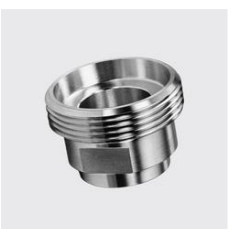
**Einsschraubteil Innengewinde**

Werkstoff: 1.4404, Materialart: Edelstahl rostbeständig, Unique-Id: R134-G 1/2, Gewinde ZOLL: 1/2, Länge mm: 22,5, SKU 171011310





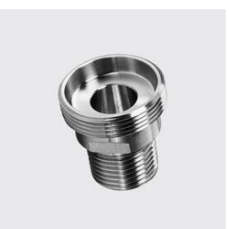
**R-134-UG**  
**Einschraubteil Aussengewinde**  
 Unique-Id: R134-UG 3/4, Gewinde ZOLL.: 3/4, Länge mm: 36,5, Materialart: Edelstahl rostbeständig, Werkstoff: 1.4404, SKU 171011415



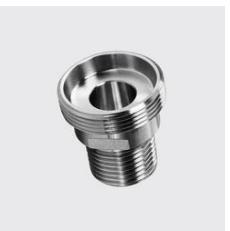
**R-134-SG**  
**Einschraubteil zum Schweißen**  
 Länge mm: 18,5, Materialart: Edelstahl rostbeständig, Werkstoff: 1.4404, für Rohr mm: 13,5, Unique-Id: R134-SG 13,5, SKU 171011500



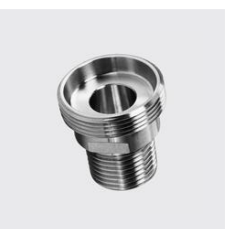
**R-134-UG**  
**Einschraubteil Aussengewinde**  
 Materialart: Edelstahl rostbeständig, Werkstoff: 1.4404, Gewinde ZOLL.: 1/2, Länge mm: 33,5, Unique-Id: R134-UG 1/2, SKU 171011410



**R-134-UG**  
**Einschraubteil Aussengewinde**  
 Gewinde ZOLL.: 2, Länge mm: 55,5, Unique-Id: R134-UG 2, Materialart: Edelstahl rostbeständig, Werkstoff: 1.4404, SKU 171011435



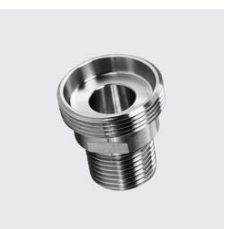
**R-134-UG**  
**Einschraubteil Aussengewinde**  
 Gewinde ZOLL.: 3/8, Unique-Id: R134-UG 3/8, Materialart: Edelstahl rostbeständig, Werkstoff: 1.4404, Länge mm: 27,5, SKU 171011405



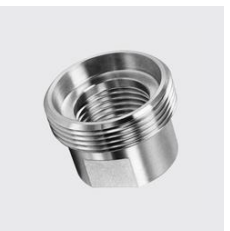
**R-134-UG**  
**Einschraubteil Aussengewinde**  
 Gewinde ZOLL.: 1 1/2, Materialart: Edelstahl rostbeständig, Länge mm: 46,5, Werkstoff: 1.4404, Unique-Id: R134-UG 1 1/2, SKU 171011430



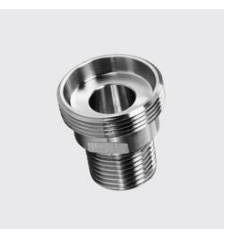
**R-134-UG**  
**Einschraubteil Aussengewinde**  
 Länge mm: 26, Gewinde ZOLL.: 1/4, Materialart: Edelstahl rostbeständig, Unique-Id: R134-UG 1/4, Werkstoff: 1.4404, SKU 171011400



**R-134-UG**  
**Einschraubteil Aussengewinde**  
 Materialart: Edelstahl rostbeständig, Gewinde ZOLL.: 1 1/4, Länge mm: 46,5, Unique-Id: R134-UG 1 1/4, Werkstoff: 1.4404, SKU 171011425



**R-134-G**  
**Einschraubteil Innengewinde**  
 Werkstoff: 1.4404, Materialart: Edelstahl rostbeständig, Gewinde ZOLL.: 2, Unique-Id: R134-G 2, Länge mm: 33,5, SKU 171011335



**R-134-UG**  
**Einschraubteil Aussengewinde**  
 Gewinde ZOLL.: 1, Materialart: Edelstahl rostbeständig, Länge mm: 41,5, Werkstoff: 1.4404, Unique-Id: R134-UG 1, SKU 171011420





**R-134-SG**

**Einschraubteil zum Schweißen**

Länge mm: 29, Materialart: Edelstahl rostbeständig, Werkstoff: 1.4404, Unique-Id: R134-SG 42.4, für Rohr mm: 42.4, SKU 171011525



**R-134-M**

**Überwurfmutter mit metrischem Gewinde**

Gewinde ZOLL: 1/2 / M32x1.5, Unique-Id: R134-M 1/2 (M32x1.5), Materialart: Edelstahl rostbeständig, Werkstoff: 1.4404, Höhe mm: 15.5, SKU 171011610



**R-134-SG**

**Einschraubteil zum Schweißen**

Materialart: Edelstahl rostbeständig, Werkstoff: 1.4404, Länge mm: 26.5, Unique-Id: R134-SG 33.7, für Rohr mm: 33.7, SKU 171011520



**R-134-M**

**Überwurfmutter mit metrischem Gewinde**

Gewinde ZOLL: 3/8 / M27x1.5, Höhe mm: 15, Unique-Id: R134-M 3/8 (M27x1.5), Materialart: Edelstahl rostbeständig, Werkstoff: 1.4404, SKU 171011605



**R-134-SG**

**Einschraubteil zum Schweißen**

Materialart: Edelstahl rostbeständig, Werkstoff: 1.4404, für Rohr mm: 26.9, Länge mm: 24, Unique-Id: R134-SG 26.9, SKU 171011515



**R-134-M**

**Überwurfmutter mit metrischem Gewinde**

Gewinde ZOLL: 1/4 / M24x1.5, Unique-Id: R134-M 1/4 (M24x1.5), Höhe mm: 14.5, Materialart: Edelstahl rostbeständig, Werkstoff: 1.4404, SKU 171011600



**R-134-SG**

**Einschraubteil zum Schweißen**

für Rohr mm: 21.3, Materialart: Edelstahl rostbeständig, Werkstoff: 1.4404, Unique-Id: R134-SG 21.3, Länge mm: 22.5, SKU 171011510



**R-134-SG**

**Einschraubteil zum Schweißen**

für Rohr mm: 60.3, Länge mm: 33.5, Materialart: Edelstahl rostbeständig, Werkstoff: 1.4404, Unique-Id: R134-SG 60.3, SKU 171011535



**R-134-SG**

**Einschraubteil zum Schweißen**

Materialart: Edelstahl rostbeständig, Werkstoff: 1.4404, für Rohr mm: 17.2, Länge mm: 19, Unique-Id: R134-SG 17.2, SKU 171011505



**R-134-SG**

**Einschraubteil zum Schweißen**

Länge mm: 29, Materialart: Edelstahl rostbeständig, Werkstoff: 1.4404, für Rohr mm: 48.3, Unique-Id: R134-SG 48.3, SKU 171011530





**R-134-M**  
**Überwurfmutter mit metrischem Gewinde**  
 Gewinde ZOLL: 2 / M76x1.5, Unique-Id: R134-M-2 (M76x1.5), Materialart: Edelstahl rostbeständig, Werkstoff: 1.4404, Höhe mm: 23, SKU 171011635



**R-134**  
**Leichte Verschraubung, innen / innen, konisch oder flachdichtend**  
 Überwurfmutter: M38x1.5, Werkstoff: 1.4404, Gewinde E: 3/8, Gewinde G: 3/4, Unique-Id: R134 3/8x3/4", Materialart: Edelstahl rostbeständig, SKU 17101508



**R-134-M**  
**Überwurfmutter mit metrischem Gewinde**  
 Höhe mm: 20, Materialart: Edelstahl rostbeständig, Werkstoff: 1.4404, Gewinde ZOLL: 1 1/2 / M62x1, Unique-Id: R134-M 1 1/2 M62x1.5, SKU 171011630



**R-134**  
**Leichte Verschraubung, innen / innen, konisch oder flachdichtend**  
 Werkstoff: 1.4404, Gewinde E: 3/8, Gewinde G: 1/2, Überwurfmutter: M2x1.5, Unique-Id: R134 3/8x1/2", Materialart: Edelstahl rostbeständig, SKU 17101507



**R-134-M**  
**Überwurfmutter mit metrischem Gewinde**  
 Gewinde ZOLL: 1 1/4 / M56x1, Höhe mm: 20, Materialart: Edelstahl rostbeständig, Werkstoff: 1.4404, Unique-Id: R134-M 1 1/4 M56x1.5, SKU 171011625



**R-134**  
**Leichte Verschraubung, innen / innen, konisch oder flachdichtend**  
 Werkstoff: 1.4404, Überwurfmutter: M27x1.5, Gewinde E: 3/8, Unique-Id: R134 3/8x3/8", Gewinde G: 3/8, Materialart: Edelstahl rostbeständig, SKU 17101505



**R-134-M**  
**Überwurfmutter mit metrischem Gewinde**  
 Höhe mm: 18.5, Materialart: Edelstahl rostbeständig, Werkstoff: 1.4404, Gewinde ZOLL: 1 / M45x1.5, Unique-Id: R134-M 1 (M45x1.5), SKU 171011620



**R-134**  
**Leichte Verschraubung, innen / innen, konisch oder flachdichtend**  
 Werkstoff: 1.4404, Überwurfmutter: M27x1.5, Unique-Id: R134 1/4x3/8", Gewinde E: 1/4, Gewinde G: 3/8, Materialart: Edelstahl rostbeständig, SKU 17101502



**R-134-M**  
**Überwurfmutter mit metrischem Gewinde**  
 Gewinde ZOLL: 3/4 / M38x1.5, Höhe mm: 17, Materialart: Edelstahl rostbeständig, Werkstoff: 1.4404, Unique-Id: R134-M 3/4 (M38x1.5), SKU 171011615



**R-134**  
**Leichte Verschraubung, innen / innen, konisch oder flachdichtend**  
 Werkstoff: 1.4404, Gewinde E: 1/4, Gewinde G: 1/4, Unique-Id: R134 1/4x1/4", Überwurfmutter: M24x1.5, Materialart: Edelstahl rostbeständig, SKU 17101500





**R-134**  
**Leichte Verschraubung, innen / innen,**  
**konisch oder flachdichtend**  
 Werkstoff: 1.4404, Unique-Id: R134 3/4x1", Gewinde E: 3/4, Gewinde G: 1, Materialart: Edelstahl rostbeständig, Überwurmmutter: M45x1.5, SKU 17101522



**R-134**  
**Leichte Verschraubung, innen / innen,**  
**konisch oder flachdichtend**  
 Werkstoff: 1.4404, Gewinde G: 1 1/4, Überwurmmutter: M56x1.5, Gewinde E: 1 1/4, Unique-Id: R134 1 1/4x1 1/4", Materialart: Edelstahl rostbeständig, SKU 17101527



**R-134**  
**Leichte Verschraubung, innen / innen,**  
**konisch oder flachdichtend**  
 Überwurmmutter: M38x1.5, Werkstoff: 1.4404, Gewinde G: 3/4, Gewinde E: 3/4, Materialart: Edelstahl rostbeständig, Unique-Id: R134 3/4x3/4", SKU 17101515



**R-134**  
**Leichte Verschraubung, innen / innen,**  
**konisch oder flachdichtend**  
 Werkstoff: 1.4404, Gewinde G: 1 1/2, Unique-Id: R134 1x1 1/2", Überwurmmutter: M56x1.5, Materialart: Edelstahl rostbeständig, Gewinde E: 1, SKU 17101526



**R-134**  
**Leichte Verschraubung, innen / innen,**  
**konisch oder flachdichtend**  
 Werkstoff: 1.4404, Unique-Id: R134 1/2x1", Gewinde E: 1/2, Gewinde G: 1, Materialart: Edelstahl rostbeständig, Überwurmmutter: M45x1.5, SKU 17101512



**R-134**  
**Leichte Verschraubung, innen / innen,**  
**konisch oder flachdichtend**  
 Werkstoff: 1.4404, Gewinde G: 1 1/4, Überwurmmutter: M56x1.5, Unique-Id: R134 1x1 1/4", Materialart: Edelstahl rostbeständig, Gewinde E: 1, SKU 17101525



**R-134**  
**Leichte Verschraubung, innen / innen,**  
**konisch oder flachdichtend**  
 Überwurmmutter: M38x1.5, Werkstoff: 1.4404, Gewinde G: 3/4, Gewinde E: 1/2, Unique-Id: R134 1/2x3/4", Materialart: Edelstahl rostbeständig, SKU 17101511



**R-134**  
**Leichte Verschraubung, innen / innen,**  
**konisch oder flachdichtend**  
 Werkstoff: 1.4404, Unique-Id: R134 1x1", Gewinde G: 1, Materialart: Edelstahl rostbeständig, Überwurmmutter: M45x1.5, Gewinde E: 1, SKU 17101524



**R-134**  
**Leichte Verschraubung, innen / innen,**  
**konisch oder flachdichtend**  
 Überwurmmutter: M38x1.5, Werkstoff: 1.4404, Unique-Id: R134 1/2x1/2", Gewinde G: 1/2, Gewinde E: 1/2, Materialart: Edelstahl rostbeständig, SKU 17101510



**R-134**  
**Leichte Verschraubung, innen / innen,**  
**konisch oder flachdichtend**  
 Werkstoff: 1.4404, Gewinde G: 1 1/4, Überwurmmutter: M56x1.5, Unique-Id: R134 3/4x1 1/4", Gewinde E: 3/4, Materialart: Edelstahl rostbeständig, SKU 17101523





**R-134**  
**Leichte Verschraubung, innen / innen,**  
**konisch oder flachdichtend**  
 Werkstoff: 1.4404, Gewinde G: 2, Unique-Id: R134 2x2", Materialart: Edelstahl rostbeständig, Gewinde E: 2, Überwurmmutter: M76x1.5, SKU 17101535



**R-134-UE-G**  
**Leichte Verschraubung, aussen / innen,**  
**konisch oder flachdichtend**  
 Gewinde UE: 3/8, Gewinde G: 1/2, Werkstoff: 1.4404, Überwurmmutter: M32x1.5, Materialart: Edelstahl rostbeständig, Unique-Id: R134-UE-G 3/8x1/2", SKU 17101561



**R-134**  
**Leichte Verschraubung, innen / innen,**  
**konisch oder flachdichtend**  
 Werkstoff: 1.4404, Gewinde E: 1 1/2, Unique-Id: R134 1 1/2x2", Gewinde G: 2, Materialart: Edelstahl rostbeständig, Überwurmmutter: M76x1.5, SKU 17101531



**R-134-UE-G**  
**Leichte Verschraubung, aussen / innen,**  
**konisch oder flachdichtend**  
 Gewinde G: 1/2, Unique-Id: R134-UE-G 1/2x1/2", Werkstoff: 1.4404, Überwurmmutter: M32x1.5, Materialart: Edelstahl rostbeständig, Gewinde UE: 1/2, SKU 17101560



**R-134**  
**Leichte Verschraubung, innen / innen,**  
**konisch oder flachdichtend**  
 Werkstoff: 1.4404, Gewinde G: 1 1/2, Gewinde E: 1 1/2, Unique-Id: R134 1 1/2x1 1/2", Überwurmmutter: M62x1.5, Materialart: Edelstahl rostbeständig, SKU 17101530



**R-134-UE-G**  
**Leichte Verschraubung, aussen / innen,**  
**konisch oder flachdichtend**  
 Gewinde G: 3/8, Unique-Id: R134-UE-G 1/4x3/8", Überwurmmutter: M27x1.5, Gewinde UE: 1/4, Werkstoff: 1.4404, Materialart: Edelstahl rostbeständig, SKU 17101556



**R-134**  
**Leichte Verschraubung, innen / innen,**  
**konisch oder flachdichtend**  
 Werkstoff: 1.4404, Gewinde E: 1 1/4, Gewinde G: 2, Materialart: Edelstahl rostbeständig, Überwurmmutter: M76x1.5, Unique-Id: R134 1 1/4x2", SKU 17101529



**R-134-UE-G**  
**Leichte Verschraubung, aussen / innen,**  
**konisch oder flachdichtend**  
 Gewinde UE: 3/8, Gewinde G: 3/8, Überwurmmutter: M27x1.5, Werkstoff: 1.4404, Unique-Id: R134-UE-G 3/8x3/8", Materialart: Edelstahl rostbeständig, SKU 17101555



**R-134**  
**Leichte Verschraubung, innen / innen,**  
**konisch oder flachdichtend**  
 Werkstoff: 1.4404, Gewinde G: 1 1/2, Gewinde E: 1 1/4, Unique-Id: R134 1 1/4x1 1/2", Überwurmmutter: M62x1.5, Materialart: Edelstahl rostbeständig, SKU 17101528



**R-134-UE-G**  
**Leichte Verschraubung, aussen / innen,**  
**konisch oder flachdichtend**  
 Gewinde G: 1/4, Gewinde UE: 1/4, Unique-Id: R134-UE-G 1/4x1/4", Werkstoff: 1.4404, Überwurmmutter: M24x1.5, Materialart: Edelstahl rostbeständig, SKU 17101550





**R-134-UE-G**  
**Leichte Verschraubung, aussen / innen,**  
**konisch oder flachdichtend**  
 Werkstoff: 1.4404, Gewinde G: 1, Überwurmmutter: M45x1.5, Unique-Id: R134-UE-G 3/4x1", Gewinde UE: 3/4, Materialart: Edelstahl rostbeständig, SKU 17101571



**R-134-UE-G**  
**Leichte Verschraubung, aussen / innen,**  
**konisch oder flachdichtend**  
 Gewinde G: 1 1/2, Überwurmmutter: M62x1.5, Werkstoff: 1.4404, Unique-Id: R134-UE-G 1 1/2x1 1/2, Materialart: Edelstahl rostbeständig, Gewinde UE: 1 1/2, SKU 17101580



**R-134-UE-G**  
**Leichte Verschraubung, aussen / innen,**  
**konisch oder flachdichtend**  
 Werkstoff: 1.4404, Gewinde UE: 1, Gewinde G: 1, Überwurmmutter: M45x1.5, Unique-Id: R134-UE-G 1x1", Materialart: Edelstahl rostbeständig, SKU 17101570



**R-134-UE-G**  
**Leichte Verschraubung, aussen / innen,**  
**konisch oder flachdichtend**  
 Unique-Id: R134-UE-G 3/4x1 1/4", Gewinde G: 1 1/4, Überwurmmutter: M56x1.5, Werkstoff: 1.4404, Gewinde UE: 3/4, Materialart: Edelstahl rostbeständig, SKU 17101577



**R-134-UE-G**  
**Leichte Verschraubung, aussen / innen,**  
**konisch oder flachdichtend**  
 Gewinde UE: 3/8, Unique-Id: R134-UE-G 3/8x3/4", Werkstoff: 1.4404, Gewinde G: 3/4, Überwurmmutter: M38x1.5, Materialart: Edelstahl rostbeständig, SKU 17101567



**R-134-UE-G**  
**Leichte Verschraubung, aussen / innen,**  
**konisch oder flachdichtend**  
 Gewinde G: 1 1/4, Unique-Id: R134-UE-G 1x1 1/4", Überwurmmutter: M56x1.5, Werkstoff: 1.4404, Gewinde UE: 1, Materialart: Edelstahl rostbeständig, SKU 17101576



**R-134-UE-G**  
**Leichte Verschraubung, aussen / innen,**  
**konisch oder flachdichtend**  
 Unique-Id: R134-UE-G 1/2x3/4", Werkstoff: 1.4404, Gewinde G: 3/4, Überwurmmutter: M38x1.5, Materialart: Edelstahl rostbeständig, Gewinde UE: 1/2, SKU 17101566



**R-134-UE-G**  
**Leichte Verschraubung, aussen / innen,**  
**konisch oder flachdichtend**  
 Gewinde G: 1 1/4, Überwurmmutter: M56x1.5, Werkstoff: 1.4404, Unique-Id: R134-UE-G 1 1/4x1 1/4, Materialart: Edelstahl rostbeständig, Gewinde UE: 1 1/4, SKU 17101575



**R-134-UE-G**  
**Leichte Verschraubung, aussen / innen,**  
**konisch oder flachdichtend**  
 Unique-Id: R134-UE-G 3/4x3/4", Werkstoff: 1.4404, Gewinde UE: 3/4, Überwurmmutter: M38x1.5, Materialart: Edelstahl rostbeständig, SKU 17101565

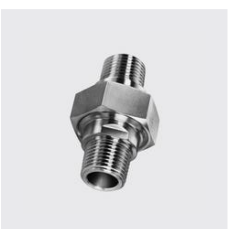


**R-134-UE-G**  
**Leichte Verschraubung, aussen / innen,**  
**konisch oder flachdichtend**  
 Unique-Id: R134-UE-G 1/2x1", Werkstoff: 1.4404, Gewinde G: 1, Überwurmmutter: M45x1.5, Materialart: Edelstahl rostbeständig, Gewinde UE: 1/2, SKU 17101572





**R-134-UE-G**  
**Leichte Verschraubung, aussen / innen, konisch oder flachdichtend**  
 Überwurmmutter: M76x1.5, Unique-Id: R134-UE-G 1 1/4x2", Werkstoff: 1.4404, Gewinde G: 2, Materialart: Edelstahl rostbeständig, Gewinde UE: 1 1/4, SKU 17101587



**R-134-2U**  
**Leichte Verschraubung, aussen / aussen, konisch oder flachdichtend**  
 Materialart: Edelstahl rostbeständig, Gewinde UE: 3/8, Überwurmmutter: M32x1.5, Gewinde UG: 1/2, Werkstoff: 1.4404, Unique-Id: R134-2U 3/8x1/2", SKU 17101611



**R-134-UE-G**  
**Leichte Verschraubung, aussen / innen, konisch oder flachdichtend**  
 Überwurmmutter: M76x1.5, Werkstoff: 1.4404, Gewinde G: 2, Materialart: Edelstahl rostbeständig, Gewinde UE: 1 1/2, Unique-Id: R134-UE-G 1 1/2x2", SKU 17101586



**R-134-2U**  
**Leichte Verschraubung, aussen / aussen, konisch oder flachdichtend**  
 Materialart: Edelstahl rostbeständig, Überwurmmutter: M32x1.5, Gewinde UG: 1/2, Unique-Id: R134-2U 1/2x1/2", Werkstoff: 1.4404, Gewinde UE: 1/2, SKU 17101610



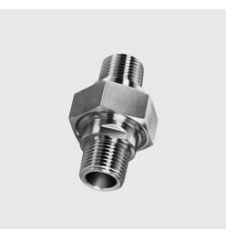
**R-134-UE-G**  
**Leichte Verschraubung, aussen / innen, konisch oder flachdichtend**  
 Überwurmmutter: M76x1.5, Unique-Id: R134-UE-G 2x2", Werkstoff: 1.4404, Gewinde UE: 2, Gewinde G: 2, Materialart: Edelstahl rostbeständig, SKU 17101585



**R-134-2U**  
**Leichte Verschraubung, aussen / aussen, konisch oder flachdichtend**  
 Materialart: Edelstahl rostbeständig, Unique-Id: R134-2U 1/4x3/8", Gewinde UG: 3/8, Gewinde UE: 1/4, Werkstoff: 1.4404, Überwurmmutter: M27x1.5, SKU 17101606



**R-134-UE-G**  
**Leichte Verschraubung, aussen / innen, konisch oder flachdichtend**  
 Gewinde G: 1 1/2, Überwurmmutter: M62x1.5, Werkstoff: 1.4404, Gewinde UE: 1, Materialart: Edelstahl rostbeständig, Unique-Id: R134-UE-G 1x1 1/2", SKU 17101582



**R-134-2U**  
**Leichte Verschraubung, aussen / aussen, konisch oder flachdichtend**  
 Materialart: Edelstahl rostbeständig, Gewinde UE: 3/8, Gewinde UG: 3/8, Werkstoff: 1.4404, Überwurmmutter: M27x1.5, Unique-Id: R134-2U 3/8x3/8", SKU 17101605



**R-134-UE-G**  
**Leichte Verschraubung, aussen / innen, konisch oder flachdichtend**  
 Unique-Id: R134-UE-G 1 1/4x1 1/2", Gewinde G: 1 1/2, Überwurmmutter: M62x1.5, Werkstoff: 1.4404, Materialart: Edelstahl rostbeständig, Gewinde UE: 1 1/4, SKU 17101581



**R-134-2U**  
**Leichte Verschraubung, aussen / aussen, konisch oder flachdichtend**  
 Materialart: Edelstahl rostbeständig, Gewinde UE: 1/4, Überwurmmutter: M24x1.5, Unique-Id: R134-2U 1/4x1/4", Werkstoff: 1.4404, Gewinde UG: 1/4, SKU 17101600





**R-134-2U**  
**Leichte Verschraubung, aussen / aussen, konisch oder flachdichtend**  
 Materialart: Edelstahl rostbeständig, Gewinde UE: 3/4, Unique-Id: R134-2U 3/4x1", Werkstoff: 1.4404, Gewinde UG: 1, Überwurmmutter: M45x1.5, SKU 17101621



**R-134-2U**  
**Leichte Verschraubung, aussen / aussen, konisch oder flachdichtend**  
 Materialart: Edelstahl rostbeständig, Gewinde UE: 1 1/2, Überwurmmutter: M62x1.5, Werkstoff: 1.4404, Unique-Id: R134-2U 1 1/2x1 1/2", Gewinde UG: 1 1/2, SKU 17101630



**R-134-2U**  
**Leichte Verschraubung, aussen / aussen, konisch oder flachdichtend**  
 Materialart: Edelstahl rostbeständig, Gewinde UE: 1, Werkstoff: 1.4404, Gewinde UG: 1, Überwurmmutter: M45x1.5, Unique-Id: R134-2U 1x1", SKU 17101620



**R-134-2U**  
**Leichte Verschraubung, aussen / aussen, konisch oder flachdichtend**  
 Gewinde UG: 1 1/4, Unique-Id: R134-2U 3/4x1 1/4", Materialart: Edelstahl rostbeständig, Überwurmmutter: M56x1.5, Gewinde UE: 3/4, Werkstoff: 1.4404, SKU 17101627



**R-134-2U**  
**Leichte Verschraubung, aussen / aussen, konisch oder flachdichtend**  
 Materialart: Edelstahl rostbeständig, Gewinde UE: 3/8, Gewinde UG: 3/4, Überwurmmutter: M38x1.5, Unique-Id: R134-2U 3/8x3/4", Werkstoff: 1.4404, SKU 17101617



**R-134-2U**  
**Leichte Verschraubung, aussen / aussen, konisch oder flachdichtend**  
 Gewinde UG: 1 1/4, Materialart: Edelstahl rostbeständig, Überwurmmutter: M56x1.5, Gewinde UE: 1, Werkstoff: 1.4404, Unique-Id: R134-2U 1x1 1/4", SKU 17101626



**R-134-2U**  
**Leichte Verschraubung, aussen / aussen, konisch oder flachdichtend**  
 Materialart: Edelstahl rostbeständig, Gewinde UG: 3/4, Unique-Id: R134-2U 1/2x3/4", Überwurmmutter: M38x1.5, Werkstoff: 1.4404, Gewinde UE: 1/2, SKU 17101616



**R-134-2U**  
**Leichte Verschraubung, aussen / aussen, konisch oder flachdichtend**  
 Gewinde UE: 1 1/4, Gewinde UG: 1 1/4, Unique-Id: R134-2U 1 1/4x1 1/4", Materialart: Edelstahl rostbeständig, Überwurmmutter: M56x1.5, Werkstoff: 1.4404, SKU 17101625



**R-134-2U**  
**Leichte Verschraubung, aussen / aussen, konisch oder flachdichtend**  
 Materialart: Edelstahl rostbeständig, Gewinde UG: 3/4, Gewinde UE: 3/4, Überwurmmutter: M38x1.5, Werkstoff: 1.4404, Unique-Id: R134-2U 3/4x3/4", SKU 17101615



**R-134-2U**  
**Leichte Verschraubung, aussen / aussen, konisch oder flachdichtend**  
 Materialart: Edelstahl rostbeständig, Unique-Id: R134-2U 1/2x1", Werkstoff: 1.4404, Gewinde UG: 1, Überwurmmutter: M45x1.5, Gewinde UE: 1/2, SKU 17101622





**R-134-2U**

**Leichte Verschraubung, aussen / aussen, konisch oder flachdichtend**

Gewinde UE: 1/4, Materialart: Edelstahl rostbeständig, Unique-Id: R134-2U 1 1/4x2", Werkstoff: 1.4404, Gewinde UG: 2, Überwurmmutter: M76x1.5, SKU 17101637



**KOHLER**



**R-134-SE-SG**

**Leichte Verschraubung, schweisss / schweisss, konisch oder flachdichtend**

Gewinde SE: 17.2, Überwurmmutter: M32x1.5, Werkstoff: 1.4404, Materialart: Edelstahl rostbeständig, Gewinde SG: 21.3, Unique-Id: R134-SE-SG 17.2x21.3, SKU 17101651



**KOHLER**



**R-134-2U**

**Leichte Verschraubung, aussen / aussen, konisch oder flachdichtend**

Materialart: Edelstahl rostbeständig, Unique-Id: R134-2U 1 1/2x2", Gewinde UE: 1 1/2, Werkstoff: 1.4404, Gewinde UG: 2, Überwurmmutter: M76x1.5, SKU 17101636



**KOHLER**



**R-134-SE-SG**

**Leichte Verschraubung, schweisss / schweisss, konisch oder flachdichtend**

Überwurmmutter: M32x1.5, Werkstoff: 1.4404, Unique-Id: R134-SE-SG 21.3x21.3, Materialart: Edelstahl rostbeständig, Gewinde SG: 21.3, Gewinde SE: 21.3, SKU 17101650



**KOHLER**



**R-134-2U**

**Leichte Verschraubung, aussen / aussen, konisch oder flachdichtend**

Materialart: Edelstahl rostbeständig, Gewinde UE: 2, Werkstoff: 1.4404, Gewinde UG: 2, Überwurmmutter: M76x1.5, Unique-Id: R134-2U 2x2", SKU 17101635



**KOHLER**



**R-134-SE-SG**

**Leichte Verschraubung, schweisss / schweisss, konisch oder flachdichtend**

Gewinde SG: 17.2, Werkstoff: 1.4404, Gewinde SE: 13.5, Materialart: Edelstahl rostbeständig, Unique-Id: R134-SE-SG 13.5x17.2, Überwurmmutter: M27x1.5, SKU 17101656



**KOHLER**



**R-134-2U**

**Leichte Verschraubung, aussen / aussen, konisch oder flachdichtend**

Materialart: Edelstahl rostbeständig, Gewinde UE: 1, Überwurmmutter: M62x1.5, Werkstoff: 1.4404, Gewinde UG: 1 1/2, Unique-Id: R134-2U 1x1 1/2", SKU 17101632



**KOHLER**



**R-134-SE-SG**

**Leichte Verschraubung, schweisss / schweisss, konisch oder flachdichtend**

Gewinde SE: 17.2, Gewinde SG: 17.2, Unique-Id: R134-SE-SG 17.2x17.2, Werkstoff: 1.4404, Materialart: Edelstahl rostbeständig, Überwurmmutter: M27x1.5, SKU 17101655



**KOHLER**



**R-134-2U**

**Leichte Verschraubung, aussen / aussen, konisch oder flachdichtend**

Gewinde UE: 1/4, Unique-Id: R134-2U 1 1/4x1 1/2", Materialart: Edelstahl rostbeständig, Überwurmmutter: M62x1.5, Werkstoff: 1.4404, Gewinde UG: 1 1/2, SKU 17101631



**KOHLER**



**R-134-SE-SG**

**Leichte Verschraubung, schweisss / schweisss, konisch oder flachdichtend**

Werkstoff: 1.4404, Gewinde SE: 13.5, Gewinde SG: 13.5, Materialart: Edelstahl rostbeständig, Überwurmmutter: M24x1.5, Unique-Id: R134-SE-SG 13.5x13.5, SKU 17101650



**KOHLER**



**R-134-SE-SG**

**Leichte Verschraubung, schweisss / schweisss, konisch oder flachdichtend**

Unique-Id: R134-SE-SG 26.9x33.7, Werkstoff: 1.4404, Gewinde SG: 33.7, Überwurmmutter: M45x1.5, Materialart: Edelstahl rostbeständig, Gewinde SE: 26.9, SKU 17101671



**KOHLER**



**R-134-SE-SG**

**Leichte Verschraubung, schweisss / schweisss, konisch oder flachdichtend**

Werkstoff: 1.4404, Gewinde SE: 48.3, Materialart: Edelstahl rostbeständig, Gewinde SG: 48.3, Überwurmmutter: M62x1.5, Unique-Id: R134-SE-SG 48.3x48.3, SKU 17101690



**KOHLER**



**R-134-SE-SG**

**Leichte Verschraubung, schweisss / schweisss, konisch oder flachdichtend**

Werkstoff: 1.4404, Gewinde SE: 33.7, Gewinde SG: 33.7, Überwurmmutter: M45x1.5, Materialart: Edelstahl rostbeständig, Unique-Id: R134-SE-SG 33.7x33.7, SKU 17101670



**KOHLER**



**R-134-SE-SG**

**Leichte Verschraubung, schweisss / schweisss, konisch oder flachdichtend**

Unique-Id: R134-SE-SG 26.9x42.4, Werkstoff: 1.4404, Materialart: Edelstahl rostbeständig, Gewinde SE: 26.9, Gewinde SG: 42.4, Überwurmmutter: M56x1.5, SKU 17101676



**KOHLER**



**R-134-SE-SG**

**Leichte Verschraubung, schweisss / schweisss, konisch oder flachdichtend**

Unique-Id: R134-SE-SG 17.2x26.9, Gewinde SE: 17.2, Werkstoff: 1.4404, Überwurmmutter: M38x1.5, Materialart: Edelstahl rostbeständig, Gewinde SG: 26.9, SKU 17101667



**KOHLER**



**R-134-SE-SG**

**Leichte Verschraubung, schweisss / schweisss, konisch oder flachdichtend**

Werkstoff: 1.4404, Gewinde SE: 33.7, Materialart: Edelstahl rostbeständig, Gewinde SG: 42.4, Überwurmmutter: M56x1.5, Unique-Id: R134-SE-SG 33.7x42.4, SKU 17101676



**KOHLER**



**R-134-SE-SG**

**Leichte Verschraubung, schweisss / schweisss, konisch oder flachdichtend**

Werkstoff: 1.4404, Überwurmmutter: M38x1.5, Materialart: Edelstahl rostbeständig, Unique-Id: R134-SE-SG 21.3x26.9, Gewinde SG: 26.9, Gewinde SE: 21.3, SKU 17101666



**KOHLER**



**R-134-SE-SG**

**Leichte Verschraubung, schweisss / schweisss, konisch oder flachdichtend**

Gewinde SE: 42.4, Werkstoff: 1.4404, Unique-Id: R134-SE-SG 42.4x42.4, Materialart: Edelstahl rostbeständig, Gewinde SG: 42.4, Überwurmmutter: M56x1.5, SKU 17101675



**KOHLER**



**R-134-SE-SG**

**Leichte Verschraubung, schweisss / schweisss, konisch oder flachdichtend**

Werkstoff: 1.4404, Überwurmmutter: M38x1.5, Materialart: Edelstahl rostbeständig, Gewinde SE: 26.9, Gewinde SG: 26.9, Unique-Id: R134-SE-SG 26.9x26.9, SKU 17101665



**KOHLER**



**R-134-SE-SG**

**Leichte Verschraubung, schweisss / schweisss, konisch oder flachdichtend**

Werkstoff: 1.4404, Gewinde SG: 33.7, Überwurmmutter: M45x1.5, Materialart: Edelstahl rostbeständig, Gewinde SE: 21.3, Unique-Id: R134-SE-SG 21.3x33.7, SKU 17101672



**KOHLER**



**R-134-SE-SG**  
**Leichte Verschraubung, schweisss /**  
**schweis, konisch oder flachdichtend**  
 Überwurmmutter: M76x1.5, Unique-Id: R134-SE-SG  
 42, 4x60.3, Gewinde SE: 42.4, Werkstoff: 1.4404,  
 Gewinde SG: 60.3, Materialart: Edelstahl rostbeständig,  
 SKU 17101687



**R-134-E-SG**  
**Leichte Verschraubung, innen / schweis,**  
**konisch oder flachdichtend**  
 Gewinde SG: 21.3, Werkstoff: 1.4404, Gewinde E:  
 3/8, Materialart: Edelstahl rostbeständig, Unique-Id:  
 R134-E-SG 3/8x21.3, Überwurmmutter: M32x1.5, SKU  
 17101710



**R-134-SE-SG**  
**Leichte Verschraubung, schweisss /**  
**schweis, konisch oder flachdichtend**  
 Überwurmmutter: M76x1.5, Werkstoff: 1.4404, Gewinde  
 SE: 48.3, Gewinde SG: 60.3, Materialart: Edelstahl  
 rostbeständig, Unique-Id: R134-SE-SG 48.3x60.3, SKU  
 17101686



**R-134-E-SG**  
**Leichte Verschraubung, innen / schweis,**  
**konisch oder flachdichtend**  
 Gewinde SG: 21.3, Unique-Id: R134-E-SG 1/2x21.3,  
 Werkstoff: 1.4404, Materialart: Edelstahl rostbeständig,  
 Gewinde E: 1/2, Überwurmmutter: M32x1.5, SKU  
 17101710



**R-134-SE-SG**  
**Leichte Verschraubung, schweisss /**  
**schweis, konisch oder flachdichtend**  
 Überwurmmutter: M76x1.5, Werkstoff: 1.4404, Gewinde  
 SE: 60.3, Gewinde SG: 60.3, Unique-Id: R134-SE-SG  
 60.3x60.3, Materialart: Edelstahl rostbeständig, SKU  
 17101685



**R-134-E-SG**  
**Leichte Verschraubung, innen / schweis,**  
**konisch oder flachdichtend**  
 Gewinde SG: 17.2, Gewinde E: 1/4, Unique-Id:  
 R134-E-SG 1/4x17.2, Überwurmmutter: M27x1.5, Werk-  
 stoff: 1.4404, Materialart: Edelstahl rostbeständig, SKU  
 17101707



**R-134-SE-SG**  
**Leichte Verschraubung, schweisss /**  
**schweis, konisch oder flachdichtend**  
 Werkstoff: 1.4404, Gewinde SE: 33.7, Unique-Id:  
 R134-SE-SG 33.7x48.3, Materialart: Edelstahl rost-  
 beständig, Gewinde SG: 48.3, Überwurmmutter: M62x1.5,  
 SKU 17101682



**R-134-E-SG**  
**Leichte Verschraubung, innen / schweis,**  
**konisch oder flachdichtend**  
 Gewinde SG: 17.2, Überwurmmutter: M27x1.5, Unique-Id:  
 R134-E-SG 3/8x17.2, Werkstoff: 1.4404, Gewinde E: 3/8,  
 Materialart: Edelstahl rostbeständig, SKU 17101705



**R-134-SE-SG**  
**Leichte Verschraubung, schweisss /**  
**schweis, konisch oder flachdichtend**  
 Gewinde SE: 42.4, Werkstoff: 1.4404, Materialart: Edel-  
 stahl rostbeständig, Unique-Id: R134-SE-SG 42.4x48.3,  
 Gewinde SG: 48.3, Überwurmmutter: M62x1.5, SKU  
 17101681



**R-134-E-SG**  
**Leichte Verschraubung, innen / schweis,**  
**konisch oder flachdichtend**  
 Gewinde E: 1/4, Unique-Id: R134-E-SG 1/4x13.5,  
 Überwurmmutter: M24x1.5, Werkstoff: 1.4404, Gewinde  
 SG: 13.5, Materialart: Edelstahl rostbeständig, SKU  
 17101700





**R-134-E-SG**  
**Leichte Verschraubung, innen / schweiss,**  
**konisch oder flachdichtend**  
 Unique-Id: R134-E-SG 3/4x33.7, Werkstoff: 1.4404,  
 Gewinde SG: 33.7, Materialart: Edelstahl rostbeständig,  
 Überwurmmutter: M45x1.5, Gewinde E: 3/4, SKU  
 17101723



**R-134-E-SG**  
**Leichte Verschraubung, innen / schweiss,**  
**konisch oder flachdichtend**  
 Überwurmmutter: M62x1.5, Werkstoff: 1.4404, Gewinde  
 E: 1/2, Gewinde SG: 48.3, Materialart: Edelstahl  
 rostbeständig, Unique-Id: R134-E-SG 1/2x48.3, SKU  
 17101730



**R-134-E-SG**  
**Leichte Verschraubung, innen / schweiss,**  
**konisch oder flachdichtend**  
 Werkstoff: 1.4404, Gewinde E: 1, Gewinde SG: 33.7,  
 Unique-Id: R134-E-SG 1x33.7, Materialart: Edelstahl  
 rostbeständig, Überwurmmutter: M45x1.5, SKU 17101720



**R-134-E-SG**  
**Leichte Verschraubung, innen / schweiss,**  
**konisch oder flachdichtend**  
 Überwurmmutter: M56x1.5, Werkstoff: 1.4404, Gewinde  
 SG: 42.4, Materialart: Edelstahl rostbeständig, Gewinde  
 E: 3/4, Unique-Id: R134-E-SG 3/4x42.4, SKU 17101727



**R-134-E-SG**  
**Leichte Verschraubung, innen / schweiss,**  
**konisch oder flachdichtend**  
 Gewinde SG: 26.9, Unique-Id: R134-E-SG 3/8x26.9,  
 Werkstoff: 1.4404, Gewinde E: 3/8, Materialart: Edelstahl  
 rostbeständig, Überwurmmutter: M38x1.5, SKU 17101718



**R-134-E-SG**  
**Leichte Verschraubung, innen / schweiss,**  
**konisch oder flachdichtend**  
 Überwurmmutter: M56x1.5, Werkstoff: 1.4404, Gewinde E:  
 1, Unique-Id: R134-E-SG 1x42.4, Gewinde SG: 42.4,  
 Materialart: Edelstahl rostbeständig, SKU 17101726



**R-134-E-SG**  
**Leichte Verschraubung, innen / schweiss,**  
**konisch oder flachdichtend**  
 Gewinde SG: 26.9, Werkstoff: 1.4404, Unique-Id:  
 R134-E-SG 1/2x26.9, Materialart: Edelstahl rost-  
 beständig, Gewinde E: 1/2, Überwurmmutter: M38x1.5,  
 SKU 17101717



**R-134-E-SG**  
**Leichte Verschraubung, innen / schweiss,**  
**konisch oder flachdichtend**  
 Überwurmmutter: M56x1.5, Gewinde E: 1 1/4, Unique-Id:  
 R134-E-SG 1 1/4x42.4, Werkstoff: 1.4404, Gewinde  
 SG: 42.4, Materialart: Edelstahl rostbeständig, SKU  
 17101725



**R-134-E-SG**  
**Leichte Verschraubung, innen / schweiss,**  
**konisch oder flachdichtend**  
 Gewinde SG: 26.9, Werkstoff: 1.4404, Unique-Id:  
 R134-E-SG 3/4x26.9, Materialart: Edelstahl rost-  
 beständig, Gewinde E: 3/4, Überwurmmutter: M38x1.5,  
 SKU 17101715



**R-134-E-SG**  
**Leichte Verschraubung, innen / schweiss,**  
**konisch oder flachdichtend**  
 Unique-Id: R134-E-SG 1/2x33.7, Werkstoff: 1.4404,  
 Gewinde SG: 33.7, Materialart: Edelstahl rostbeständig,  
 Überwurmmutter: M45x1.5, Gewinde E: 1/2, SKU  
 17101724





**R-134-E-SG**  
**Leichte Verschraubung, innen / schweiss,**  
**konisch oder flachdichtend**  
 Gewinde E: 1/4, Gewinde SG: 60.3, Überwurmmutter: M76x1.5, Werkstoff: 1.4404, Unique-Id: R134-E-SG 1/4x60.3, Materialart: Edelstahl rostbeständig, SKU 17101738



**R-134-UE-SG**  
**Leichte Verschraubung, aussen / schweiss,**  
**konisch oder flachdichtend**  
 Materialart: Edelstahl rostbeständig, Werkstoff: 1.4404, Unique-Id: R134-UE-SG 3/8x21.3, Gewinde UE: 3/8, Gewinde SG: 21.3, Überwurmmutter: M32x1.5, SKU 17101761



**R-134-E-SG**  
**Leichte Verschraubung, innen / schweiss,**  
**konisch oder flachdichtend**  
 Unique-Id: R134-E-SG 1/2x60.3, Gewinde SG: 60.3, Überwurmmutter: M76x1.5, Werkstoff: 1.4404, Gewinde E: 1/2, Materialart: Edelstahl rostbeständig, SKU 17101737



**R-134-UE-SG**  
**Leichte Verschraubung, aussen / schweiss,**  
**konisch oder flachdichtend**  
 Materialart: Edelstahl rostbeständig, Werkstoff: 1.4404, Gewinde UE: 1/2, Gewinde SG: 21.3, Überwurmmutter: M32x1.5, Unique-Id: R134-UE-SG 1/2x21.3, SKU 17101760



**R-134-E-SG**  
**Leichte Verschraubung, innen / schweiss,**  
**konisch oder flachdichtend**  
 Unique-Id: R134-E-SG 2x60.3, Gewinde E: 2, Gewinde SG: 60.3, Überwurmmutter: M76x1.5, Werkstoff: 1.4404, Materialart: Edelstahl rostbeständig, SKU 17101735



**R-134-UE-SG**  
**Leichte Verschraubung, aussen / schweiss,**  
**konisch oder flachdichtend**  
 Gewinde SG: 17.2, Gewinde UE: 1/4, Materialart: Edelstahl rostbeständig, Werkstoff: 1.4404, Unique-Id: R134-UE-SG 1/4x17.2, Überwurmmutter: M27x1.5, SKU 17101756



**R-134-E-SG**  
**Leichte Verschraubung, innen / schweiss,**  
**konisch oder flachdichtend**  
 Überwurmmutter: M62x1.5, Werkstoff: 1.4404, Gewinde E: 1, Gewinde SG: 48.3, Materialart: Edelstahl rostbeständig, Unique-Id: R134-E-SG 1x48.3, SKU 17101733



**R-134-UE-SG**  
**Leichte Verschraubung, aussen / schweiss,**  
**konisch oder flachdichtend**  
 Gewinde SG: 17.2, Materialart: Edelstahl rostbeständig, Werkstoff: 1.4404, Überwurmmutter: M27x1.5, Unique-Id: R134-UE-SG 3/8x17.2, Gewinde UE: 3/8, SKU 17101755



**R-134-E-SG**  
**Leichte Verschraubung, innen / schweiss,**  
**konisch oder flachdichtend**  
 Überwurmmutter: M62x1.5, Gewinde E: 1 1/4, Werkstoff: 1.4404, Gewinde SG: 48.3, Materialart: Edelstahl rostbeständig, Unique-Id: R134-E-SG 1 1/4x48.3, SKU 17101732



**R-134-UE-SG**  
**Leichte Verschraubung, aussen / schweiss,**  
**konisch oder flachdichtend**  
 Überwurmmutter: M24x1.5, Gewinde UE: 1/4, Gewinde SG: 13.5, Materialart: Edelstahl rostbeständig, Werkstoff: 1.4404, Unique-Id: R134-UE-SG 1/4x13.5, SKU 17101750





**R-134-UE-SG**  
**Leichte Verschraubung, aussen / schweiss, konisch oder flachdichtend**  
 Gewinde SG: 3/3.7, Überwurmmutter: M45x1.5, Gewinde UE: 3/4, Materialart: Edelstahl rostbeständig, Werkstoff: 1.4404, Unique-Id: R134-UE-SG 3/4x3.7, SKU 17101771



**R-134-UE-SG**  
**Leichte Verschraubung, aussen / schweiss, konisch oder flachdichtend**  
 Überwurmmutter: M62x1.5, Unique-Id: R134-UE-SG 11/2x48.3, Materialart: Edelstahl rostbeständig, Werkstoff: 1.4404, Gewinde UE: 1 1/2, Gewinde SG: 48.3, SKU 17101780



**R-134-UE-SG**  
**Leichte Verschraubung, aussen / schweiss, konisch oder flachdichtend**  
 Gewinde UE: 1, Gewinde SG: 3/3.7, Überwurmmutter: M45x1.5, Materialart: Edelstahl rostbeständig, Werkstoff: 1.4404, Unique-Id: R134-UE-SG 1x3.7, SKU 17101770



**R-134-UE-SG**  
**Leichte Verschraubung, aussen / schweiss, konisch oder flachdichtend**  
 Gewinde UE: 3/4, Überwurmmutter: M56x1.5, Materialart: Edelstahl rostbeständig, Werkstoff: 1.4404, Unique-Id: R134-UE-SG 3/4x42.4, Gewinde SG: 42.4, SKU 17101777



**R-134-UE-SG**  
**Leichte Verschraubung, aussen / schweiss, konisch oder flachdichtend**  
 Überwurmmutter: M38x1.5, Unique-Id: R134-UE-SG 3/8x26.9, Materialart: Edelstahl rostbeständig, Werkstoff: 1.4404, Gewinde SG: 26.9, Gewinde UE: 3/8, SKU 17101767



**R-134-UE-SG**  
**Leichte Verschraubung, aussen / schweiss, konisch oder flachdichtend**  
 Gewinde UE: 1, Überwurmmutter: M56x1.5, Materialart: Edelstahl rostbeständig, Werkstoff: 1.4404, Unique-Id: R134-UE-SG 1x42.4, Gewinde SG: 42.4, SKU 17101776



**R-134-UE-SG**  
**Leichte Verschraubung, aussen / schweiss, konisch oder flachdichtend**  
 Überwurmmutter: M38x1.5, Materialart: Edelstahl rostbeständig, Werkstoff: 1.4404, Gewinde SG: 26.9, Unique-Id: R134-UE-SG 1/2x26.9, Gewinde UE: 1/2, SKU 17101766



**R-134-UE-SG**  
**Leichte Verschraubung, aussen / schweiss, konisch oder flachdichtend**  
 Überwurmmutter: M56x1.5, Materialart: Edelstahl rostbeständig, Werkstoff: 1.4404, Gewinde UE: 1 1/4, Gewinde SG: 42.4, Unique-Id: R134-UE-SG 11/4x42.4, SKU 17101775



**R-134-UE-SG**  
**Leichte Verschraubung, aussen / schweiss, konisch oder flachdichtend**  
 Gewinde UE: 3/4, Überwurmmutter: M38x1.5, Materialart: Edelstahl rostbeständig, Werkstoff: 1.4404, Gewinde SG: 26.9, Unique-Id: R134-UE-SG 3/4x26.9, SKU 17101765



**R-134-UE-SG**  
**Leichte Verschraubung, aussen / schweiss, konisch oder flachdichtend**  
 Gewinde SG: 3/3.7, Überwurmmutter: M45x1.5, Materialart: Edelstahl rostbeständig, Werkstoff: 1.4404, Unique-Id: R134-UE-SG 1/2x3.7, Gewinde UE: 1/2, SKU 17101772





**R-134-UE-SG**  
**Leichte Verschraubung, aussen / schweiss, konisch oder flachdichtend**  
 Materialart: Edelstahl rostbeständig, Werkstoff: 1.4404, Gewinde SG: 60.3, Gewinde UE: 1/4, Überwurmmutter: M76x1.5, Unique-Id: R134-UE-SG 1/4x60.3, SKU 17101787



**R-134-SE-G**  
**Leichte Verschraubung, Schweiss / innen, konisch oder flachdichtend**  
 Überwurmmutter: M32x1.5, Werkstoff: 1.4404, Unique-Id: R134-SE-G 17.2x1/2", Gewinde G: 1/2, Gewinde SE: 17.2, Materialart: Edelstahl rostbeständig, SKU 17101810



**R-134-UE-SG**  
**Leichte Verschraubung, aussen / schweiss, konisch oder flachdichtend**  
 Materialart: Edelstahl rostbeständig, Werkstoff: 1.4404, Gewinde UE: 1/2, Gewinde SG: 60.3, Überwurmmutter: M76x1.5, Unique-Id: R134-UE-SG 1/2x60.3, SKU 17101786



**R-134-SE-G**  
**Leichte Verschraubung, Schweiss / innen, konisch oder flachdichtend**  
 Überwurmmutter: M32x1.5, Werkstoff: 1.4404, Gewinde SE: 21.3, Gewinde G: 1/2, Materialart: Edelstahl rostbeständig, Unique-Id: R134-SE-G 21.3x1/2", SKU 17101807



**R-134-UE-SG**  
**Leichte Verschraubung, aussen / schweiss, konisch oder flachdichtend**  
 Materialart: Edelstahl rostbeständig, Werkstoff: 1.4404, Gewinde UE: 2, Gewinde SG: 60.3, Überwurmmutter: M76x1.5, Unique-Id: R134-UE-SG 2x60.3, SKU 17101785



**R-134-SE-G**  
**Leichte Verschraubung, Schweiss / innen, konisch oder flachdichtend**  
 Überwurmmutter: M27x1.5, Gewinde SE: 13.5, Werkstoff: 1.4404, Gewinde G: 3/8, Materialart: Edelstahl rostbeständig, Unique-Id: R134-SE-G 13.5x3/8", SKU 17101805



**R-134-UE-SG**  
**Leichte Verschraubung, aussen / schweiss, konisch oder flachdichtend**  
 Gewinde UE: 1, Überwurmmutter: M62x1.5, Materialart: Edelstahl rostbeständig, Werkstoff: 1.4404, Gewinde SG: 48.3, Unique-Id: R134-UE-SG 1x48.3, SKU 17101782



**R-134-SE-G**  
**Leichte Verschraubung, Schweiss / innen, konisch oder flachdichtend**  
 Überwurmmutter: M27x1.5, Unique-Id: R134-SE-G 17.2x3/8", Werkstoff: 1.4404, Gewinde SE: 17.2, Gewinde G: 3/8, Materialart: Edelstahl rostbeständig, SKU 17101803



**R-134-UE-SG**  
**Leichte Verschraubung, aussen / schweiss, konisch oder flachdichtend**  
 Überwurmmutter: M62x1.5, Materialart: Edelstahl rostbeständig, Werkstoff: 1.4404, Gewinde SG: 48.3, Gewinde UE: 1/4, Unique-Id: R134-UE-SG 1/4x48.3, SKU 17101781



**R-134-SE-G**  
**Leichte Verschraubung, Schweiss / innen, konisch oder flachdichtend**  
 Gewinde SE: 13.5, Überwurmmutter: M24x1.5, Unique-Id: R134-SE-G 13.5x1/4", Werkstoff: 1.4404, Materialart: Edelstahl rostbeständig, Gewinde G: 1/4, SKU 17101800



KOHLER

KOHLER



**R-134-EO**  
**Einlegeeteil Innengewinde**  
 Länge mm: 25, Werkstoff: 1.4404, Gewinde ZOLL: 3/4,  
 Unique-Id: R134-EO 3/4, Materialart: Edelstahl rost-  
 beständig, SKU 171018140



**R-134-EO**  
**Einlegeeteil Innengewinde**  
 Länge mm: 30, Unique-Id: R134-EO 1/2, Gewinde  
 ZOLL: 1 1/2, Werkstoff: 1.4404, Materialart: Edelstahl  
 rostbeständig, SKU 171018170



**R-134-EO**  
**Einlegeeteil Innengewinde**  
 Unique-Id: R134-EO 1/2, Länge mm: 24,5, Werkstoff:  
 1.4404, Gewinde ZOLL: 1/2, Materialart: Edelstahl rost-  
 beständig, SKU 171018130



**R-134-SE-G**  
**Leichte Verschraubung, Schweiss / innen,  
 konisch oder flachdichtend**  
 Überwurfmutter: M38x1.5, Werkstoff: 1.4404, Gewinde  
 SE: 17.2, Gewinde G: 3/4, Materialart: Edelstahl  
 rostbeständig, Unique-Id: R134-SE-G 17.2x3/4", SKU  
 17101817



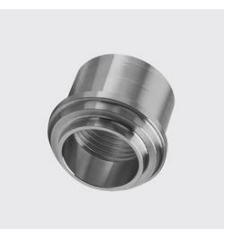
**R-134-EO**  
**Einlegeeteil Innengewinde**  
 Unique-Id: R134-EO 3/8, Werkstoff: 1.4404, Gewinde  
 ZOLL: 3/8, Länge mm: 21, Materialart: Edelstahl rost-  
 beständig, SKU 171018120



**R-134-EO**  
**Einlegeeteil Innengewinde**  
 Gewinde ZOLL: 1 1/4, Länge mm: 30, Werkstoff: 1.4404,  
 Unique-Id: R134-EO 1 1/4, Materialart: Edelstahl rost-  
 beständig, SKU 171018160



**R-134-SE-G**  
**Leichte Verschraubung, Schweiss / innen,  
 konisch oder flachdichtend**  
 Überwurfmutter: M38x1.5, Werkstoff: 1.4404, Gewinde  
 SE: 26.9, Gewinde G: 3/4, Materialart: Edelstahl  
 rostbeständig, Unique-Id: R134-SE-G 26.9x3/4", SKU  
 17101812



**R-134-EO**  
**Einlegeeteil Innengewinde**  
 Länge mm: 26.5, Unique-Id: R134-EO 1, Werkstoff:  
 1.4404, Gewinde ZOLL: 1, Materialart: Edelstahl rost-  
 beständig, SKU 171018150



**R-134-EO**  
**Einlegeeteil Innengewinde**  
 Gewinde ZOLL: 1/4, Unique-Id: R134-EO 1/4, Werk-  
 stoff: 1.4404, Länge mm: 21, Materialart: Edelstahl rost-  
 beständig, SKU 171018110



**R-134-SE-G**  
**Leichte Verschraubung, Schweiss / innen,  
 konisch oder flachdichtend**  
 Überwurfmutter: M38x1.5, Werkstoff: 1.4404, Unique-Id:  
 R134-SE-G 21.3x3/4", Gewinde SE: 21.3, Gewinde G:  
 3/4, Materialart: Edelstahl rostbeständig, SKU 17101815





**R-134-SE-G**  
**Leichte Verschraubung, Schweiss / innen,**  
**konisch oder flachdichtend**  
 Werkstoff: 1.4404, Gewinde G: 1/4, Überwurmmutter: M56x1.5, Materialart: Edelstahl rostbeständig, Unique-Id: R134-SE-G-42.4x1 1/4, Gewinde SE: 42.4, SKU 17101827



**R-134-UEO**  
**Einlege teil Aussengewinde**  
 Werkstoff: 1.4404, Unique-Id: R134-UEO 1/2, Materialart: Edelstahl rostbeständig, Gewinde ZOLL: 1/2, Länge mm: 35.5, SKU 171018330



**R-134-SE-G**  
**Leichte Verschraubung, Schweiss / innen,**  
**konisch oder flachdichtend**  
 Werkstoff: 1.4404, Gewinde G: 1, Unique-Id: R134-SE-G-21.3x1", Gewinde SE: 21.3, Überwurmmutter: M45x1.5, Materialart: Edelstahl rostbeständig, SKU 17101825



**R-134-UEO**  
**Einlege teil Aussengewinde**  
 Länge mm: 29.5, Werkstoff: 1.4404, Materialart: Edelstahl rostbeständig, Gewinde ZOLL: 3/8, Unique-Id: R134-UEO 3/8, SKU 171018320



**R-134-SE-G**  
**Leichte Verschraubung, Schweiss / innen,**  
**konisch oder flachdichtend**  
 Werkstoff: 1.4404, Gewinde G: 1, Gewinde SE: 26.9, Überwurmmutter: M45x1.5, Materialart: Edelstahl rostbeständig, Unique-Id: R134-SE-G-26.9x1", SKU 17101822



**R-134-SE-G**  
**Leichte Verschraubung, Schweiss / innen,**  
**konisch oder flachdichtend**  
 Werkstoff: 1.4404, Gewinde G: 1 1/4, Gewinde SE: 26.9, Überwurmmutter: M56x1.5, Materialart: Edelstahl rostbeständig, Unique-Id: R134-SE-G-26.9x1 1/4, SKU 17101832



**R-134-SE-G**  
**Leichte Verschraubung, Schweiss / innen,**  
**konisch oder flachdichtend**  
 Werkstoff: 1.4404, Gewinde SE: 33.7, Gewinde G: 1, Überwurmmutter: M45x1.5, Materialart: Edelstahl rostbeständig, Unique-Id: R134-SE-G-33.7x1", SKU 17101820



**R-134-UEO**  
**Einlege teil Aussengewinde**  
 Werkstoff: 1.4404, Materialart: Edelstahl rostbeständig, Gewinde ZOLL: 1/4, Länge mm: 28.5, Unique-Id: R134-UEO 1/4, SKU 171018310



**R-134-EO**  
**Einlege teil Innengewinde**  
 Gewinde ZOLL: 2, Länge mm: 32.5, Unique-Id: R134-EO 2, Werkstoff: 1.4404, Materialart: Edelstahl rostbeständig, SKU 171018180



**R-134-SE-G**  
**Leichte Verschraubung, Schweiss / innen,**  
**konisch oder flachdichtend**  
 Werkstoff: 1.4404, Gewinde SE: 33.7, Gewinde G: 1 1/4, Überwurmmutter: M56x1.5, Materialart: Edelstahl rostbeständig, Unique-Id: R134-SE-G-33.7x1 1/4, SKU 17101830





**R-134-SE-G**  
**Leichte Verschraubung, Schweiss / innen, konisch oder flachdichtend**  
 Werkstoff: 1.4404, Gewinde G: 1 1/2, Unique-Id: R134-SE-G-42.4x1 1/2, Materialart: Edelstahl rostbeständig, Überwurmmutter: M62x1.5, Gewinde SE: 42.4, SKU 17101837



**R-134-SE-G**  
**Leichte Verschraubung, Schweiss / innen, konisch oder flachdichtend**  
 Werkstoff: 1.4404, Gewinde SE: 48.3, Unique-Id: R134-SE-G-48.3x2", Überwurmmutter: M76x1.5, Materialart: Edelstahl rostbeständig, Gewinde G: 2, SKU 17101845



**R-134-UEO**  
**Einlege teil Aussengewinde**  
 Werkstoff: 1.4404, Gewinde ZOLL: 1 1/4, Unique-Id: R134-UEO 1 1/4, Materialart: Edelstahl rostbeständig, Länge mm: 47.5, SKU 171018360



**R-134-SE-G**  
**Leichte Verschraubung, Schweiss / innen, konisch oder flachdichtend**  
 Gewinde SE: 60.3, Werkstoff: 1.4404, Überwurmmutter: M76x1.5, Materialart: Edelstahl rostbeständig, Gewinde G: 2, Unique-Id: R134-SE-G-60.3x2", SKU 17101842



**R-134-UEO**  
**Einlege teil Aussengewinde**  
 Werkstoff: 1.4404, Länge mm: 41.5, Materialart: Edelstahl rostbeständig, Gewinde ZOLL: 1, Unique-Id: R134-UEO 1, SKU 171018350



**R-134-SE-G**  
**Leichte Verschraubung, Schweiss / innen, konisch oder flachdichtend**  
 Werkstoff: 1.4404, Gewinde SE: 33.7, Gewinde G: 1 1/2, Materialart: Edelstahl rostbeständig, Überwurmmutter: M62x1.5, Unique-Id: R134-SE-G-33.7x1 1/2, SKU 17101840



**R-134-SE-G**  
**Leichte Verschraubung, Schweiss / innen, konisch oder flachdichtend**  
 Werkstoff: 1.4404, Gewinde G: 1 1/2, Unique-Id: R134-SE-G-48.3x1 1/2, Gewinde SE: 48.3, Materialart: Edelstahl rostbeständig, Überwurmmutter: M62x1.5, SKU 17101835



**R-134-UEO**  
**Einlege teil Aussengewinde**  
 Werkstoff: 1.4404, Unique-Id: R134-UEO 2, Gewinde ZOLL: 2, Materialart: Edelstahl rostbeständig, Länge mm: 54.5, SKU 171018380



**R-134-UEO**  
**Einlege teil Aussengewinde**  
 Länge mm: 36.5, Werkstoff: 1.4404, Gewinde ZOLL: 3/4, Materialart: Edelstahl rostbeständig, Unique-Id: R134-UEO 3/4, SKU 171018340



**R-134-UEO**  
**Einlege teil Aussengewinde**  
 Werkstoff: 1.4404, Gewinde ZOLL: 1 1/2, Materialart: Edelstahl rostbeständig, Unique-Id: R134-UEO 1 1/2, Länge mm: 47.5, SKU 171018370





**R-134-SEO**  
**Einlege teil zum Schwei ssen**  
 Materialart: Edelstahl rostbeständig, Aussen-Ø mm: 17,2,  
 Länge mm: 21, Werkstoff: 1.4404, Unique-Id: R134-SEO  
 17.2, SKU 171018620



**R-134-SEO**  
**Einlege teil zum Schwei ssen**  
 Materialart: Edelstahl rostbeständig, Unique-Id:  
 R134-SEO 33.7, Werkstoff: 1.4404, Aussen-Ø mm: 33,7,  
 Länge mm: 26,5, SKU 171018550



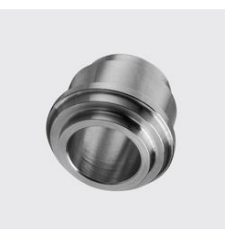
**R-134-E-UG**  
**Leichte Verschraubung, innen / aussen,  
 konisch oder flachdichtend**  
 Überwurfmutter: M27x1.5, Unique-Id: R134-E-UG  
 3/8x3/8", Werkstoff: 1.4404, Gewinde UG: 3/8, Mate-  
 rialart: Edelstahl rostbeständig, Gewinde E: 3/8, SKU  
 17101852



**R-134-E-UG**  
**Leichte Verschraubung, innen / aussen,  
 konisch oder flachdichtend**  
 Werkstoff: 1.4404, Überwurfmutter: M32x1.5, Materialart:  
 Edelstahl rostbeständig, Gewinde E: 1/2, Gewinde UG:  
 1/2, Unique-Id: R134-E-UG 12x1/2", SKU 17101855



**R-134-SEO**  
**Einlege teil zum Schwei ssen**  
 Materialart: Edelstahl rostbeständig, Unique-Id:  
 R134-SEO 13.5, Länge mm: 21, Werkstoff: 1.4404,  
 Aussen-Ø mm: 13,5, SKU 171018510



**R-134-SEO**  
**Einlege teil zum Schwei ssen**  
 Materialart: Edelstahl rostbeständig, Länge mm: 25,  
 Werkstoff: 1.4404, Unique-Id: R134-SEO 26.9, Aussen-Ø  
 mm: 26,9, SKU 171018540



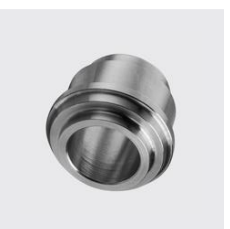
**R-134-E-UG**  
**Leichte Verschraubung, innen / aussen,  
 konisch oder flachdichtend**  
 Überwurfmutter: M24x1.5, Unique-Id: R134-E-UG  
 1/4x1/4", Werkstoff: 1.4404, Gewinde E: 1/4, Gewinde  
 UG: 1/4, Materialart: Edelstahl rostbeständig, SKU  
 17101850



**R-134-E-UG**  
**Leichte Verschraubung, innen / aussen,  
 konisch oder flachdichtend**  
 Überwurfmutter: M27x1.5, Werkstoff: 1.4404, Gewinde  
 UG: 3/8, Gewinde E: 1/4, Materialart: Edelstahl  
 rostbeständig, Unique-Id: R134-E-UG 14x3/8", SKU  
 17101854



**R-134-SE-G**  
**Leichte Verschraubung, Schwei ss / innen,  
 konisch oder flachdichtend**  
 Werkstoff: 1.4404, Überwurfmutter: M76x1.5, Materialart:  
 Edelstahl rostbeständig, Gewinde G: 2, Gewinde SE:  
 42.4, Unique-Id: R134-SE-G 42.4x2", SKU 17101847



**R-134-SEO**  
**Einlege teil zum Schwei ssen**  
 Materialart: Edelstahl rostbeständig, Länge mm: 24,5,  
 Werkstoff: 1.4404, Unique-Id: R134-SEO 21.3, Aussen-Ø  
 mm: 21,3, SKU 171018530





**R-134-E-UG**  
**Leichte Verschraubung, innen / aussen, konisch oder flachdichtend**  
 Unique-Id: R134-E-UG 3/4x3/4", Werkstoff: 1.4404, Materialart: Edelstahl rostbeständig, Gewinde E: 3/4, Gewinde UG: 3/4, Überwurmmutter: M38x1.5, SKU 17101860



**R-134-E-UG**  
**Leichte Verschraubung, innen / aussen, konisch oder flachdichtend**  
 Unique-Id: R134-E-UG 3/8x3/4", Werkstoff: 1.4404, Materialart: Edelstahl rostbeständig, Gewinde E: 3/8, Gewinde UG: 3/4, Überwurmmutter: M38x1.5, SKU 17101864



**R-134-SEO**  
**Einlege teil zum Schweißen**  
 Materialart: Edelstahl rostbeständig, Aussens-Ø mm: 60.3, Werkstoff: 1.4404, Länge mm: 32.5, Unique-Id: R134-SEO 60.3, SKU 171018580



**R-993**  
**Dichtung NITRIL, für O-Ring-Kupplungen**  
 für Gewinde: 1/2, Werkstoff: Nitril/Nitrile, Dicke mm: 3, Unique-Id: R993 1/2, Materialart: Kunststoff, Innen-Ø mm: 21.2, SKU 171018630



**R-134-SEO**  
**Einlege teil zum Schweißen**  
 Materialart: Edelstahl rostbeständig, Werkstoff: 1.4404, Länge mm: 30, Aussens-Ø mm: 48.3, Unique-Id: R134-SEO 48.3, SKU 171018570



**R-993**  
**Dichtung NITRIL, für O-Ring-Kupplungen**  
 Werkstoff: Nitril/Nitrile, Innen-Ø mm: 17.3, für Gewinde: 3/8, Unique-Id: R993 3/8, Dicke mm: 2.4, Materialart: Kunststoff, SKU 171018620



**R-134-E-UG**  
**Leichte Verschraubung, innen / aussen, konisch oder flachdichtend**  
 Werkstoff: 1.4404, Überwurmmutter: M32x1.5, Materialart: Edelstahl rostbeständig, Unique-Id: R134-E-UG 3/8x1/2", Gewinde UG: 1/2, Gewinde E: 3/8, SKU 17101857



**R-134-E-UG**  
**Leichte Verschraubung, innen / aussen, konisch oder flachdichtend**  
 Unique-Id: R134-E-UG 1/2x3/4", Werkstoff: 1.4404, Materialart: Edelstahl rostbeständig, Gewinde E: 1/2, Gewinde UG: 3/4, Überwurmmutter: M38x1.5, SKU 17101862



**R-134-SEO**  
**Einlege teil zum Schweißen**  
 Materialart: Edelstahl rostbeständig, Aussens-Ø mm: 42.4, Werkstoff: 1.4404, Länge mm: 30, Unique-Id: R134-SEO 42.4, SKU 171018560



**R-993**  
**Dichtung NITRIL, für O-Ring-Kupplungen**  
 Unique-Id: R993 1/4, Werkstoff: Nitril/Nitrile, für Gewinde: 1/4, Innen-Ø mm: 14.3, Dicke mm: 2.4, Materialart: Kunststoff, SKU 171018610





**R-134-E-UG**  
**Leichte Verschraubung, innen / aussen, konisch oder flachdichtend**  
 Überwurfmutter: M45x1.5, Werkstoff: 1.4404, Gewinde UG: 1, Unique-Id: R134-E-UG 3/4x1", Materialart: Edelstahl rostbeständig, Gewinde E: 3/4, SKU 17101867



**R-134-E-UG**  
**Leichte Verschraubung, innen / aussen, konisch oder flachdichtend**  
 Gewinde E: 1, Gewinde UG: 1 1/4, Werkstoff: 1.4404, Überwurfmutter: M56x1.5, Materialart: Edelstahl rostbeständig, Unique-Id: R134-E-UG 1x1 1/4", SKU 17101874



**R-993**  
**Dichtung NITRIL, für O-Ring-Kupplungen**  
 für Gewinde: 1 1/4, Werkstoff: Nitril/Nitrile, Innen-Ø mm: 43, Unique-Id: R993 1 1/4, Dicke mm: 3, Materialart: Kunststoff, SKU 171018660



**R-134-E-UG**  
**Leichte Verschraubung, innen / aussen, konisch oder flachdichtend**  
 Gewinde UG: 1 1/4, Unique-Id: R134-E-UG 1 1/4x1 1/4, Werkstoff: 1.4404, Gewinde E: 1 1/4, Überwurfmutter: M56x1.5, Materialart: Edelstahl rostbeständig, SKU 17101872



**R-993**  
**Dichtung NITRIL, für O-Ring-Kupplungen**  
 für Gewinde: 1, Innen-Ø mm: 33.5, Werkstoff: Nitril/Nitrile, Dicke mm: 3, Materialart: Kunststoff, Unique-Id: R993 1, SKU 171018650



**R-134-E-UG**  
**Leichte Verschraubung, innen / aussen, konisch oder flachdichtend**  
 Überwurfmutter: M45x1.5, Werkstoff: 1.4404, Gewinde UG: 1, Materialart: Edelstahl rostbeständig, Gewinde E: 1/2, Unique-Id: R134-E-UG 1/2x1", SKU 17101870



**R-134-E-UG**  
**Leichte Verschraubung, innen / aussen, konisch oder flachdichtend**  
 Gewinde E: 1, Überwurfmutter: M45x1.5, Unique-Id: R134-E-UG 1x1", Werkstoff: 1.4404, Gewinde UG: 1, Materialart: Edelstahl rostbeständig, SKU 17101865



**R-993**  
**Dichtung NITRIL, für O-Ring-Kupplungen**  
 Unique-Id: R993 2, Werkstoff: Nitril/Nitrile, für Gewinde: 2, Innen-Ø mm: 62, Dicke mm: 3, Materialart: Kunststoff, SKU 171018680



**R-993**  
**Dichtung NITRIL, für O-Ring-Kupplungen**  
 Innen-Ø mm: 27.5, Unique-Id: R993 3/4, für Gewinde: 3/4, Werkstoff: Nitril/Nitrile, Dicke mm: 3, Materialart: Kunststoff, SKU 171018640



**R-993**  
**Dichtung NITRIL, für O-Ring-Kupplungen**  
 für Gewinde: 1 1/2, Innen-Ø mm: 49.5, Unique-Id: R993 1 1/2, Werkstoff: Nitril/Nitrile, Dicke mm: 3, Materialart: Kunststoff, SKU 171018670





**R-134-E-UG**  
**Leichte Verschraubung, innen / aussen,  
 konisch oder flachdichtend**  
 Gewinde E: 2, Werkstoff: 1.4404, Überwurmmutter:  
 M76x1.5, Materialart: Edelstahl rostbeständig, Unique-Id:  
 R134-E-UG 2x2", Gewinde UG: 2, SKU 17101884



**R-134-SE-UG**  
**Leichte Verschraubung, schweiss / aussen,  
 konisch oder flachdichtend**  
 Werkstoff: 1.4404, Gewinde UG: 3/8, Materialart: Edel-  
 stahl rostbeständig, Unique-Id: R134-SE-UG 13.5x3/8",  
 Gewinde SE: 13.5, Überwurmmutter: M27x1.5, SKU  
 17101895



**R-134-E-UG**  
**Leichte Verschraubung, innen / aussen,  
 konisch oder flachdichtend**  
 Gewinde E: 1, Gewinde UG: 1 1/2, Werkstoff: 1.4404,  
 Unique-Id: R134-E-UG 1x1 1/2", Materialart: Edelstahl  
 rostbeständig, Überwurmmutter: M62x1.5, SKU 17101882



**R-134-SE-UG**  
**Leichte Verschraubung, schweiss / aussen,  
 konisch oder flachdichtend**  
 Werkstoff: 1.4404, Gewinde UG: 3/8, Materialart: Edel-  
 stahl rostbeständig, Unique-Id: R134-SE-UG 17.2x3/8",  
 Gewinde SE: 17.2, Überwurmmutter: M27x1.5, SKU  
 17101892



**R-134-E-UG**  
**Leichte Verschraubung, innen / aussen,  
 konisch oder flachdichtend**  
 Gewinde UG: 1 1/2, Werkstoff: 1.4404, Gewinde E: 1  
 1/4, Materialart: Edelstahl rostbeständig, Überwurmmu-  
 ter: M62x1.5, Unique-Id: R134-E-UG 1 1/4x1 1/2, SKU  
 17101890



**R-134-SE-UG**  
**Leichte Verschraubung, schweiss / aussen,  
 konisch oder flachdichtend**  
 Werkstoff: 1.4404, Gewinde UG: 1/4, Materialart: Edel-  
 stahl rostbeständig, Gewinde SE: 13.5, Überwurmmu-  
 ter: M24x1.5, Unique-Id: R134-SE-UG 13.5x1/4", SKU  
 17101890



**R-134-E-UG**  
**Leichte Verschraubung, innen / aussen,  
 konisch oder flachdichtend**  
 Gewinde UG: 1 1/2, Werkstoff: 1.4404, Unique-Id:  
 R134-E-UG 1 1/2x1 1/2, Materialart: Edelstahl rost-  
 beständig, Überwurmmutter: M62x1.5, Gewinde E: 1 1/2,  
 SKU 17101877



**R-134-E-UG**  
**Leichte Verschraubung, innen / aussen,  
 konisch oder flachdichtend**  
 Unique-Id: R134-E-UG 1 1/4x2", Werkstoff: 1.4404,  
 Gewinde E: 1 1/4, Überwurmmutter: M76x1.5, Materialart:  
 Edelstahl rostbeständig, Gewinde UG: 2, SKU 17101887



**R-134-E-UG**  
**Leichte Verschraubung, innen / aussen,  
 konisch oder flachdichtend**  
 Gewinde UG: 1 1/4, Werkstoff: 1.4404, Überwurmmutter:  
 M66x1.5, Materialart: Edelstahl rostbeständig, Gewinde  
 E: 3/4, Unique-Id: R134-E-UG 3/4x1 1/4", SKU 17101875



**R-134-E-UG**  
**Leichte Verschraubung, innen / aussen,  
 konisch oder flachdichtend**  
 Werkstoff: 1.4404, Überwurmmutter: M76x1.5, Materialart:  
 Edelstahl rostbeständig, Unique-Id: R134-E-UG 1 1/2x2",  
 Gewinde E: 1 1/2, Gewinde UG: 2, SKU 17101885



KOHLER

KOHLER



**R-134-SE-UG**  
**Leichte Verschraubung, schweisss / aussen, konisch oder flachdichtend**

Werkstoff: 1.4404, Überwurmmutter: M38x1.5, Material: Edelstahl rostbeständig, Unique-Id: R134-SE-UG 17.2x3/4", Gewinde SE: 17.2, Gewinde UG: 3/4, SKU 17101907



**KOHLER**



**R-134-O**  
**Leichte Kupplung, innen / innen, inkl. O-Ring NITRIL**

Überwurmmutter: M2x1.5, Werkstoff: 1.4404, Gewinde ZOLL: 1/2, Materialart: Edelstahl rostbeständig, Unique-Id: R134-O 1/2, SKU 171019130



**KOHLER**



**R-134-SE-UG**  
**Leichte Verschraubung, schweisss / aussen, konisch oder flachdichtend**

Werkstoff: 1.4404, Überwurmmutter: M38x1.5, Material: Edelstahl rostbeständig, Unique-Id: R134-SE-UG 21.3x3/4", Gewinde SE: 21.3, Gewinde UG: 3/4, SKU 17101905



**KOHLER**



**R-134-O**  
**Leichte Kupplung, innen / innen, inkl. O-Ring NITRIL**

Überwurmmutter: M27x1.5, Unique-Id: R134-O 3/8, Werkstoff: 1.4404, Gewinde ZOLL: 3/8, Materialart: Edelstahl rostbeständig, SKU 171019120



**KOHLER**



**R-134-SE-UG**  
**Leichte Verschraubung, schweisss / aussen, konisch oder flachdichtend**

Werkstoff: 1.4404, Überwurmmutter: M38x1.5, Material: Edelstahl rostbeständig, Unique-Id: R134-SE-UG 26.9x3/4", Gewinde SE: 26.9, Gewinde UG: 3/4, SKU 17101902



**KOHLER**



**R-134-SE-UG**  
**Leichte Verschraubung, schweisss / aussen, konisch oder flachdichtend**

Werkstoff: 1.4404, Unique-Id: R134-SE-UG 26.9x1", Materialart: Edelstahl rostbeständig, Gewinde UG: 1, Überwurmmutter: M45x1.5, Gewinde SE: 26.9, SKU 17101912



**KOHLER**



**R-134-SE-UG**  
**Leichte Verschraubung, schweisss / aussen, konisch oder flachdichtend**

Werkstoff: 1.4404, Unique-Id: R134-SE-UG 17.2x1/2", Gewinde UG: 1/2, Materialart: Edelstahl rostbeständig, Gewinde SE: 17.2, Überwurmmutter: M32x1.5, SKU 17101900



**KOHLER**



**R-134-O**  
**Leichte Kupplung, innen / innen, inkl. O-Ring NITRIL**

Gewinde ZOLL: 1/4, Werkstoff: 1.4404, Überwurmmutter: M24x1.5, Materialart: Edelstahl rostbeständig, Unique-Id: R134-O 1/4, SKU 171019110



**KOHLER**



**R-134-SE-UG**  
**Leichte Verschraubung, schweisss / aussen, konisch oder flachdichtend**

Werkstoff: 1.4404, Gewinde UG: 1/2, Materialart: Edelstahl rostbeständig, Gewinde SE: 21.3, Überwurmmutter: M32x1.5, Unique-Id: R134-SE-UG 21.3x1/2", SKU 17101897



**KOHLER**



**R-134-SE-UG**  
**Leichte Verschraubung, schweisss / aussen, konisch oder flachdichtend**

Werkstoff: 1.4404, Materialart: Edelstahl rostbeständig, Gewinde SE: 33.7, Gewinde UG: 1, Überwurmmutter: M45x1.5, Unique-Id: R134-SE-UG 33.7x1", SKU 17101910



**KOHLER**



**R-134-SE-UG**  
**Leichte Verschraubung, schweisss / aussen, konisch oder flachdichtend**  
 Werkstoff: 1.4404, Materialart: Edelstahl rostbeständig, Gewinde SE: 42.4, Überwurmmutter: M56x1.5, Gewinde UG: 1/4, Unique-Id: R134-SE-UG 42.4x1/4, SKU 17101917



**R-134-SE-UG**  
**Leichte Verschraubung, schweisss / aussen, konisch oder flachdichtend**  
 Werkstoff: 1.4404, Materialart: Edelstahl rostbeständig, Überwurmmutter: M56x1.5, Unique-Id: R134-SE-UG 26.9x1/4, Gewinde UG: 1/4, Gewinde SE: 26.9, SKU 17101922



**R-134-O**  
**Leichte Kupplung, innen / innen, inkl. O-Ring NITRIL**  
 Unique-Id: R134-O 1 1/4, Werkstoff: 1.4404, Gewinde ZOLL: 1 1/4, Überwurmmutter: M56x1.5, Materialart: Edelstahl rostbeständig, SKU 171019160



**R-134-UO**  
**Leichte Kupplung, aussen / innen, inkl. O-Ring NITRIL**  
 Werkstoff: 1.4404, Unique-Id: R134-UO 1/4, Überwurmmutter: M24x1.5, Gewinde ZOLL: 1/4, Materialart: Edelstahl rostbeständig, SKU 171019210



**R-134-O**  
**Leichte Kupplung, innen / innen, inkl. O-Ring NITRIL**  
 Überwurmmutter: M45x1.5, Werkstoff: 1.4404, Materialart: Edelstahl rostbeständig, Gewinde ZOLL: 1, Unique-Id: R134-O 1, SKU 171019150



**R-134-SE-UG**  
**Leichte Verschraubung, schweisss / aussen, konisch oder flachdichtend**  
 Werkstoff: 1.4404, Unique-Id: R134-SE-UG 33.7x1/4, Materialart: Edelstahl rostbeständig, Gewinde SE: 33.7, Überwurmmutter: M56x1.5, Gewinde UG: 1/4, SKU 17101920



**R-134-SE-UG**  
**Leichte Verschraubung, schweisss / aussen, konisch oder flachdichtend**  
 Werkstoff: 1.4404, Unique-Id: R134-SE-UG 21.3x1", Materialart: Edelstahl rostbeständig, Gewinde UG: 1, Überwurmmutter: M45x1.5, Gewinde SE: 21.3, SKU 17101915



**R-134-O**  
**Leichte Kupplung, innen / innen, inkl. O-Ring NITRIL**  
 Überwurmmutter: M76x1.5, Werkstoff: 1.4404, Gewinde ZOLL: 2, Unique-Id: R134-O 2, Materialart: Edelstahl rostbeständig, SKU 171019180



**R-134-O**  
**Leichte Kupplung, innen / innen, inkl. O-Ring NITRIL**  
 Gewinde ZOLL: 3/4, Überwurmmutter: M38x1.5, Unique-Id: R134-O 3/4, Werkstoff: 1.4404, Materialart: Edelstahl rostbeständig, SKU 171019140



**R-134-O**  
**Leichte Kupplung, innen / innen, inkl. O-Ring NITRIL**  
 Werkstoff: 1.4404, Gewinde ZOLL: 1 1/2, Materialart: Edelstahl rostbeständig, Überwurmmutter: M62x1.5, Unique-Id: R134-O 1 1/2, SKU 171019170





**R-134-UO**  
**Leichte Kupplung, aussen / innen, inkl. O-Ring NITRIL**  
 Werkstoff: 1.4404, Gewinde ZOLL: 1, Überwurmmutter: M45x1.5, Unique-Id: R134-UO 1, Materialart: Edelstahl rostbeständig, SKU 171019250



**R-134-SE-UG**  
**Leichte Verschraubung, schweisss / aussen, konisch oder flachdichtend**  
 Werkstoff: 1.4404, Gewinde SE: 48.3, Materialart: Edelstahl rostbeständig, Gewinde UG: 1 1/2, Überwurmmutter: M62x1.5, Unique-Id: R134-SE-UG 48.3x11/2, SKU 17101925



**R-134-UO**  
**Leichte Kupplung, aussen / innen, inkl. O-Ring NITRIL**  
 Überwurmmutter: M38x1.5, Werkstoff: 1.4404, Gewinde ZOLL: 3/4, Unique-Id: R134-UO 3/4, Materialart: Edelstahl rostbeständig, SKU 171019240



**R-134-UO**  
**Leichte Kupplung, aussen / innen, inkl. O-Ring NITRIL**  
 Werkstoff: 1.4404, Gewinde ZOLL: 1/2, Materialart: Edelstahl rostbeständig, Überwurmmutter: M32x1.5, Unique-Id: R134-UO 1/2, SKU 171019230



**R-134-UO**  
**Leichte Kupplung, aussen / innen, inkl. O-Ring NITRIL**  
 Unique-Id: R134-UO 3/8, Werkstoff: 1.4404, Überwurmmutter: M27x1.5, Gewinde ZOLL: 3/8, Materialart: Edelstahl rostbeständig, SKU 171019220



**R-134-SE-UG**  
**Leichte Verschraubung, schweisss / aussen, konisch oder flachdichtend**  
 Werkstoff: 1.4404, Unique-Id: R134-SE-UG 33.7x11/2, Materialart: Edelstahl rostbeständig, Gewinde SE: 33.7, Gewinde UG: 1 1/2, Überwurmmutter: M62x1.5, SKU 17101930



**R-134-UO**  
**Leichte Kupplung, aussen / innen, inkl. O-Ring NITRIL**  
 Überwurmmutter: M76x1.5, Werkstoff: 1.4404, Unique-Id: R134-UO 2, Gewinde ZOLL: 2, Materialart: Edelstahl rostbeständig, SKU 171019280



**R-134-UO**  
**Leichte Kupplung, aussen / innen, inkl. O-Ring NITRIL**  
 Werkstoff: 1.4404, Gewinde ZOLL: 1 1/2, Überwurmmutter: M62x1.5, Materialart: Edelstahl rostbeständig, Unique-Id: R134-UO 1 1/2, SKU 171019270



**R-134-SE-UG**  
**Leichte Verschraubung, schweisss / aussen, konisch oder flachdichtend**  
 Werkstoff: 1.4404, Materialart: Edelstahl rostbeständig, Gewinde SE: 42.4, Gewinde UG: 1 1/2, Überwurmmutter: M62x1.5, Unique-Id: R134-SE-UG 42.4x11/2, SKU 17101927



**R-134-UO**  
**Leichte Kupplung, aussen / innen, inkl. O-Ring NITRIL**  
 Unique-Id: R134-UO 1 1/4, Werkstoff: 1.4404, Gewinde ZOLL: 1 1/4, Überwurmmutter: M56x1.5, Materialart: Edelstahl rostbeständig, SKU 171019260





**R-134-2UO**  
**Leichte Kupplung, aussen / aussen, inkl. O-Ring NITRIL**  
 Gewinde ZOLL: 3/4, Materialart: Edelstahl rostbeständig, Werkstoff: 1.4404, Überwurmmutter: M38x1.5, Unique-Id: R134-2UO 3/4, SKU 171019340



**R-134-2UO**  
**Leichte Kupplung, aussen / aussen, inkl. O-Ring NITRIL**  
 Materialart: Edelstahl rostbeständig, Werkstoff: 1.4404, Überwurmmutter: M62x1.5, Unique-Id: R134-2UO 1 1/2, Gewinde ZOLL: 1 1/2, SKU 171019370



**R-134-2UO**  
**Leichte Kupplung, aussen / aussen, inkl. O-Ring NITRIL**  
 Unique-Id: R134-2UO 1/2, Materialart: Edelstahl rostbeständig, Werkstoff: 1.4404, Überwurmmutter: M32x1.5, Gewinde ZOLL: 1/2, SKU 171019330



**R-134-SE-UG**  
**Leichte Verschraubung, schweisss / aussen, konisch oder flachdichtend**  
 Werkstoff: 1.4404, Materialart: Edelstahl rostbeständig, Gewinde SE: 42.4, Gewinde UG: 2, Überwurmmutter: M76x1.5, Unique-Id: R134-SE-UG 42.4x2", SKU 17101937



**R-134-2UO**  
**Leichte Kupplung, aussen / aussen, inkl. O-Ring NITRIL**  
 Gewinde ZOLL: 3/8, Unique-Id: R134-2UO 3/8, Materialart: Edelstahl rostbeständig, Werkstoff: 1.4404, Überwurmmutter: M27x1.5, SKU 171019320



**R-134-2UO**  
**Leichte Kupplung, aussen / aussen, inkl. O-Ring NITRIL**  
 Gewinde ZOLL: 1 1/4, Materialart: Edelstahl rostbeständig, Werkstoff: 1.4404, Überwurmmutter: M65x1.5, Unique-Id: R134-2UO 1 1/4, SKU 171019360



**R-134-SE-UG**  
**Leichte Verschraubung, schweisss / aussen, konisch oder flachdichtend**  
 Werkstoff: 1.4404, Unique-Id: R134-SE-UG 60.3x2", Materialart: Edelstahl rostbeständig, Gewinde UG: 2, Überwurmmutter: M76x1.5, Gewinde SE: 60.3, SKU 17101932



**R-134-2UO**  
**Leichte Kupplung, aussen / aussen, inkl. O-Ring NITRIL**  
 Gewinde ZOLL: 1, Materialart: Edelstahl rostbeständig, Werkstoff: 1.4404, Überwurmmutter: M45x1.5, Unique-Id: R134-2UO 1, SKU 171019350



**R-134-2UO**  
**Leichte Kupplung, aussen / aussen, inkl. O-Ring NITRIL**  
 Gewinde ZOLL: 1/4, Materialart: Edelstahl rostbeständig, Werkstoff: 1.4404, Überwurmmutter: M24x1.5, Unique-Id: R134-2UO 1/4, SKU 171019310



**R-134-SE-UG**  
**Leichte Verschraubung, schweisss / aussen, konisch oder flachdichtend**  
 Werkstoff: 1.4404, Gewinde SE: 48.3, Materialart: Edelstahl rostbeständig, Gewinde UG: 2, Überwurmmutter: M76x1.5, Unique-Id: R134-SE-UG 48.3x2", SKU 17101935





**R-134-SO**  
**Leichte Kupplung, schweiss / schweiss,**  
**inkl. O-Ring NITRIL**  
 Werkstoff: 1.4404, Überwurmmutter: M38x1.5, Unique-Id: R134-SO 26.9, Materialart: Edelstahl rostbeständig, für Rohr mm: 26.9, SKU 171019440



**R-134-EO-SG**  
**Leichte Kupplung, innen / schweiss, inkl. O-Ring NITRIL**  
 Unique-Id: R134-EO-SG 1/4, Gewinde ZOLL: 1/4, für Rohr mm: 13.5, Materialart: Edelstahl rostbeständig, Überwurmmutter: M24x1.5, Werkstoff: 1.4404, SKU 171019510



**R-134-SO**  
**Leichte Kupplung, schweiss / schweiss,**  
**inkl. O-Ring NITRIL**  
 Werkstoff: 1.4404, Materialart: Edelstahl rostbeständig, für Rohr mm: 21.3, Unique-Id: R134-SO 21.3, Überwurmmutter: M32x1.5, SKU 171019430



**R-134-SO**  
**Leichte Kupplung, schweiss / schweiss,**  
**inkl. O-Ring NITRIL**  
 Werkstoff: 1.4404, für Rohr mm: 60.3, Unique-Id: R134-SO 60.3, Materialart: Edelstahl rostbeständig, Überwurmmutter: M76x1.5, SKU 171019480



**R-134-SO**  
**Leichte Kupplung, schweiss / schweiss,**  
**inkl. O-Ring NITRIL**  
 Werkstoff: 1.4404, Überwurmmutter: M27x1.5, Materialart: Edelstahl rostbeständig, Unique-Id: R134-SO 17.2, für Rohr mm: 17.2, SKU 171019420



**R-134-SO**  
**Leichte Kupplung, schweiss / schweiss,**  
**inkl. O-Ring NITRIL**  
 Werkstoff: 1.4404, für Rohr mm: 48.3, Materialart: Edelstahl rostbeständig, Überwurmmutter: M62x1.5, Unique-Id: R134-SO 48.3, SKU 171019470



**R-134-SO**  
**Leichte Kupplung, schweiss / schweiss,**  
**inkl. O-Ring NITRIL**  
 für Rohr mm: 13.5, Werkstoff: 1.4404, Überwurmmutter: M24x1.5, Materialart: Edelstahl rostbeständig, Unique-Id: R134-SO 13.5, SKU 171019410



**R-134-SO**  
**Leichte Kupplung, schweiss / schweiss,**  
**inkl. O-Ring NITRIL**  
 Werkstoff: 1.4404, für Rohr mm: 42.4, Überwurmmutter: M66x1.5, Unique-Id: R134-SO 42.4, Materialart: Edelstahl rostbeständig, SKU 171019460



**R-134-2UO**  
**Leichte Kupplung, aussen / aussen, inkl. O-Ring NITRIL**  
 Gewinde ZOLL: 2, Überwurmmutter: M76x1.5, Materialart: Edelstahl rostbeständig, Werkstoff: 1.4404, Unique-Id: R134-2UO 2, SKU 171019380



**R-134-SO**  
**Leichte Kupplung, schweiss / schweiss,**  
**inkl. O-Ring NITRIL**  
 Werkstoff: 1.4404, Überwurmmutter: M45x1.5, Unique-Id: R134-SO 33.7, Materialart: Edelstahl rostbeständig, für Rohr mm: 33.7, SKU 171019450





**R-134-EO-SG**  
**Leichte Kupplung, innen / schweiss, inkl. O-Ring NITRIL**  
 Gewinde ZOLL: 1/4, Materialart: Edelstahl rostbeständig, für Rohr mm: 21.3, Werkstoff: 1.4404, Überwurmmutter: M56x1.5, Unique-Id: R134-EO-SG 1/4, SKU 171019560



**R-134-UEO-SG**  
**Leichte Kupplung, aussen / schweiss, inkl. O-Ring NITRIL**  
 Überwurmmutter: M32x1.5, für Rohr mm: 21.3, Gewinde ZOLL: 1/2, Unique-Id: R134-UEO-SG 1/2, Materialart: Edelstahl rostbeständig, Werkstoff: 1.4404, SKU 171019530



**R-134-EO-SG**  
**Leichte Kupplung, innen / schweiss, inkl. O-Ring NITRIL**  
 Überwurmmutter: M45x1.5, Materialart: Edelstahl rostbeständig, Unique-Id: R134-EO-SG 1, Werkstoff: 1.4404, Gewinde ZOLL: 1, für Rohr mm: 33.7, SKU 171019550



**R-134-UEO-SG**  
**Leichte Kupplung, aussen / schweiss, inkl. O-Ring NITRIL**  
 Überwurmmutter: M27x1.5, Unique-Id: R134-UEO-SG 3/8, Gewinde ZOLL: 3/8, für Rohr mm: 17.2, Materialart: Edelstahl rostbeständig, Werkstoff: 1.4404, SKU 171019620



**R-134-EO-SG**  
**Leichte Kupplung, innen / schweiss, inkl. O-Ring NITRIL**  
 Überwurmmutter: M38x1.5, Unique-Id: R134-EO-SG 3/4, Materialart: Edelstahl rostbeständig, für Rohr mm: 26.9, Werkstoff: 1.4404, Gewinde ZOLL: 3/4, SKU 171019540



**R-134-UEO-SG**  
**Leichte Kupplung, aussen / schweiss, inkl. O-Ring NITRIL**  
 Gewinde ZOLL: 1/4, Überwurmmutter: M24x1.5, Unique-Id: R134-UEO-SG 1/4, für Rohr mm: 13.5, Materialart: Edelstahl rostbeständig, Werkstoff: 1.4404, SKU 171019610



**R-134-EO-SG**  
**Leichte Kupplung, innen / schweiss, inkl. O-Ring NITRIL**  
 Unique-Id: R134-EO-SG 1/2, Materialart: Edelstahl rostbeständig, Gewinde ZOLL: 1/2, für Rohr mm: 21.3, Werkstoff: 1.4404, Überwurmmutter: M32x1.5, SKU 171019530



**R-134-EO-SG**  
**Leichte Kupplung, innen / schweiss, inkl. O-Ring NITRIL**  
 Gewinde ZOLL: 2, für Rohr mm: 60.3, Unique-Id: R134-EO-SG 2, Materialart: Edelstahl rostbeständig, Werkstoff: 1.4404, Überwurmmutter: M76x1.5, SKU 171019580



**R-134-EO-SG**  
**Leichte Kupplung, innen / schweiss, inkl. O-Ring NITRIL**  
 für Rohr mm: 17.2, Unique-Id: R134-EO-SG 3/8, Materialart: Edelstahl rostbeständig, Gewinde ZOLL: 3/8, Werkstoff: 1.4404, Überwurmmutter: M27x1.5, SKU 171019520



**R-134-EO-SG**  
**Leichte Kupplung, innen / schweiss, inkl. O-Ring NITRIL**  
 Gewinde ZOLL: 1 1/2, Überwurmmutter: M62x1.5, Unique-Id: R134-EO-SG 1 1/2, Materialart: Edelstahl rostbeständig, für Rohr mm: 42.4, Werkstoff: 1.4404, SKU 171019570





**R-134-UEO-SG**  
**Leichte Kupplung, aussen / schweiss, inkl. O-Ring NITRIL**  
 Gewinde ZOLL: 2, für Rohr mm: 60,3, Überwurmmutter: M76x1,5, Unique-Id: R134-UEO-SG 2, Materialart: Edelstahl rostbeständig, Werkstoff: 1.4404, SKU 171019680



**R-134-PE-G**  
**Leichte Verschraubung, press / innen, konisch oder flachdichtend**  
 Gewinde ZOLL: 3/4, Überwurmmutter: M38x1,5, Materialart: Edelstahl rostbeständig, Werkstoff: 1.4404, Unique-Id: R134-PE-G 18x3/4, Press-Ø mm: 18, SKU 17102010



**R-134-UEO-SG**  
**Leichte Kupplung, aussen / schweiss, inkl. O-Ring NITRIL**  
 Gewinde ZOLL: 1 1/2, für Rohr mm: 48,3, Überwurmmutter: M62x1,5, Unique-Id: R134-UEO-SG 1 1/2, Materialart: Edelstahl rostbeständig, Werkstoff: 1.4404, SKU 171019670



**R-134-PE-G**  
**Leichte Verschraubung, press / innen, konisch oder flachdichtend**  
 Press-Ø mm: 22, Gewinde ZOLL: 3/4, Unique-Id: R134-PE-G 22x3/4, Überwurmmutter: M38x1,5, Materialart: Edelstahl rostbeständig, Werkstoff: 1.4404, SKU 17102010



**R-134-UEO-SG**  
**Leichte Kupplung, aussen / schweiss, inkl. O-Ring NITRIL**  
 für Rohr mm: 42,4, Gewinde ZOLL: 1 1/4, Überwurmmutter: M56x1,5, Unique-Id: R134-UEO-SG 1 1/4, Materialart: Edelstahl rostbeständig, Werkstoff: 1.4404, SKU 171019660



**R-134-PE-G**  
**Leichte Verschraubung, press / innen, konisch oder flachdichtend**  
 Press-Ø mm: 15, Unique-Id: R134-PE-G 15x1/2, Gewinde ZOLL: 1/2, Überwurmmutter: M32x1,5, Materialart: Edelstahl rostbeständig, Werkstoff: 1.4404, SKU 17102007



**R-134-UEO-SG**  
**Leichte Kupplung, aussen / schweiss, inkl. O-Ring NITRIL**  
 für Rohr mm: 33,7, Unique-Id: R134-UEO-SG 1, Gewinde ZOLL: 1, Überwurmmutter: M45x1,5, Materialart: Edelstahl rostbeständig, Werkstoff: 1.4404, SKU 171019650



**R-134-PE-G**  
**Leichte Verschraubung, press / innen, konisch oder flachdichtend**  
 Unique-Id: R134-PE-G 18x1/2, Gewinde ZOLL: 1/2, Überwurmmutter: M32x1,5, Materialart: Edelstahl rostbeständig, Werkstoff: 1.4404, Press-Ø mm: 18, SKU 17102005



**R-134-UEO-SG**  
**Leichte Kupplung, aussen / schweiss, inkl. O-Ring NITRIL**  
 Gewinde ZOLL: 3/4, für Rohr mm: 26,9, Unique-Id: R134-UEO-SG 3/4, Überwurmmutter: M38x1,5, Materialart: Edelstahl rostbeständig, Werkstoff: 1.4404, SKU 171019640



**R-134-PE-G**  
**Leichte Verschraubung, press / innen, konisch oder flachdichtend**  
 Press-Ø mm: 15, Gewinde ZOLL: 3/8, Unique-Id: R134-PE-G 15x3/8, Materialart: Edelstahl rostbeständig, Werkstoff: 1.4404, Überwurmmutter: M27x1,5, SKU 17102000





**R-134-PE-G**  
**Leichte Verschraubung, press / innen,**  
**konisch oder flachdichtend**  
 Gewinde ZOLL: 1 1/2, Überwurmmutter: M62x1.5, Press-Ø mm: 42, Materialart: Edelstahl rostbeständig, Werkstoff: 1.4404, Unique-Id: R134-PE-G 42x1 1/2, SKU 17102030



**R-134-PE-UG**  
**Leichte Verschraubung, press / aussen,**  
**konisch oder flachdichtend**  
 Werkstoff: 1.4404, Press-Ø mm: 18, Materialart: Edelstahl rostbeständig, Gewinde ZOLL: 1/2, Überwurmmutter: M32x1.5, Unique-Id: R134-PE-UG 18x1/2, SKU 17102042



**R-134-PE-G**  
**Leichte Verschraubung, press / innen,**  
**konisch oder flachdichtend**  
 Press-Ø mm: 28, Überwurmmutter: M56x1.5, Materialart: Edelstahl rostbeständig, Werkstoff: 1.4404, Unique-Id: R134-PE-G 28x1 1/4, Gewinde ZOLL: 1 1/4, SKU 17102027



**R-134-PE-UG**  
**Leichte Verschraubung, press / aussen,**  
**konisch oder flachdichtend**  
 Unique-Id: R134-PE-UG 15x3/8, Überwurmmutter: M27x1.5, Press-Ø mm: 15, Werkstoff: 1.4404, Gewinde ZOLL: 3/8, Materialart: Edelstahl rostbeständig, SKU 17102041



**R-134-PE-G**  
**Leichte Verschraubung, press / innen,**  
**konisch oder flachdichtend**  
 Überwurmmutter: M56x1.5, Materialart: Edelstahl rostbeständig, Werkstoff: 1.4404, Press-Ø mm: 35, Gewinde ZOLL: 1 1/4, Unique-Id: R134-PE-G 35x1 1/4, SKU 17102025



**R-134-PE-G**  
**Leichte Verschraubung, press / innen,**  
**konisch oder flachdichtend**  
 Überwurmmutter: M76x1.5, Press-Ø mm: 42, Gewinde ZOLL: 2, Materialart: Edelstahl rostbeständig, Werkstoff: 1.4404, Unique-Id: R134-PE-G 42x2, SKU 17102040



**R-134-PE-G**  
**Leichte Verschraubung, press / innen,**  
**konisch oder flachdichtend**  
 Press-Ø mm: 22, Gewinde ZOLL: 1, Materialart: Edelstahl rostbeständig, Werkstoff: 1.4404, Unique-Id: R134-PE-G 22x1, Überwurmmutter: M45x1.5, SKU 17102020



**R-134-PE-G**  
**Leichte Verschraubung, press / innen,**  
**konisch oder flachdichtend**  
 Überwurmmutter: M76x1.5, Unique-Id: R134-PE-G 54x2, Press-Ø mm: 54, Gewinde ZOLL: 2, Materialart: Edelstahl rostbeständig, Werkstoff: 1.4404, SKU 17102037



**R-134-PE-G**  
**Leichte Verschraubung, press / innen,**  
**konisch oder flachdichtend**  
 Press-Ø mm: 28, Gewinde ZOLL: 1, Materialart: Edelstahl rostbeständig, Werkstoff: 1.4404, Unique-Id: R134-PE-G 28x1, Überwurmmutter: M45x1.5, SKU 17102017



**R-134-PE-G**  
**Leichte Verschraubung, press / innen,**  
**konisch oder flachdichtend**  
 Gewinde ZOLL: 1 1/2, Überwurmmutter: M62x1.5, Unique-Id: R134-PE-G 35x1 1/2, Materialart: Edelstahl rostbeständig, Werkstoff: 1.4404, Press-Ø mm: 35, SKU 17102035





**R-134-PE-UG**  
**Leichte Verschraubung, press / aussen,**  
**konisch oder flachdichtend**  
 Überwurmmutter: M45x1.5, Press-Ø mm: 22, Gewinde ZOLL: 1, Werkstoff: 1.4404, Unique-Id: R134-PE-UG 22x1, Materialart: Edelstahl rostbeständig, SKU 17102055



**R-134-PE-UG**  
**Leichte Verschraubung, press / aussen,**  
**konisch oder flachdichtend**  
 Gewinde ZOLL: 2, Überwurmmutter: M76x1.5, Werkstoff: 1.4404, Press-Ø mm: 54, Materialart: Edelstahl rostbeständig, Unique-Id: R134-PE-UG 54x2, SKU 17102067



**R-134-PE-UG**  
**Leichte Verschraubung, press / aussen,**  
**konisch oder flachdichtend**  
 Überwurmmutter: M45x1.5, Gewinde ZOLL: 1, Werkstoff: 1.4404, Unique-Id: R134-PE-UG 28x1, Materialart: Edelstahl rostbeständig, Press-Ø mm: 28, SKU 17102052



**R-134-PE-UG**  
**Leichte Verschraubung, press / aussen,**  
**konisch oder flachdichtend**  
 Press-Ø mm: 35, Unique-Id: R134-PE-UG 35x1 1/2, Gewinde ZOLL: 1 1/2, Werkstoff: 1.4404, Materialart: Edelstahl rostbeständig, Überwurmmutter: M62x1.5, SKU 17102065



**R-134-PE-UG**  
**Leichte Verschraubung, press / aussen,**  
**konisch oder flachdichtend**  
 Werkstoff: 1.4404, Press-Ø mm: 18, Gewinde ZOLL: 3/4, Überwurmmutter: M38x1.5, Materialart: Edelstahl rostbeständig, Unique-Id: R134-PE-UG 18x3/4, SKU 17102050



**R-134-PE-UG**  
**Leichte Verschraubung, press / aussen,**  
**konisch oder flachdichtend**  
 Press-Ø mm: 42, Gewinde ZOLL: 1 1/2, Unique-Id: R134-PE-UG 42x1 1/2, Werkstoff: 1.4404, Materialart: Edelstahl rostbeständig, Überwurmmutter: M62x1.5, SKU 17102062



**R-134-PE-UG**  
**Leichte Verschraubung, press / aussen,**  
**konisch oder flachdichtend**  
 Press-Ø mm: 22, Werkstoff: 1.4404, Gewinde ZOLL: 3/4, Überwurmmutter: M38x1.5, Unique-Id: R134-PE-UG 22x3/4, Materialart: Edelstahl rostbeständig, SKU 17102047



**R-134-PE-UG**  
**Leichte Verschraubung, press / aussen,**  
**konisch oder flachdichtend**  
 Gewinde ZOLL: 1 1/4, Werkstoff: 1.4404, Materialart: Edelstahl rostbeständig, Unique-Id: R134-PE-UG 28x1 1/4, Press-Ø mm: 28, Überwurmmutter: M56x1.5, SKU 17102060



**R-134-PE-UG**  
**Leichte Verschraubung, press / aussen,**  
**konisch oder flachdichtend**  
 Unique-Id: R134-PE-UG 15x1/2, Press-Ø mm: 15, Werkstoff: 1.4404, Materialart: Edelstahl rostbeständig, Gewinde ZOLL: 1/2, Überwurmmutter: M32x1.5, SKU 17102045



**R-134-PE-UG**  
**Leichte Verschraubung, press / aussen,**  
**konisch oder flachdichtend**  
 Press-Ø mm: 35, Gewinde ZOLL: 1 1/4, Werkstoff: 1.4404, Unique-Id: R134-PE-UG 35x1 1/4, Materialart: Edelstahl rostbeständig, Überwurmmutter: M56x1.5, SKU 17102057





**R-134-PE-SG**  
**Leichte Verschraubung, press / schweiss,**  
**konisch oder flachdichtend**  
 Werkstoff: 1.4404, Gewinde ZOLL: 26.9, Press-Ø mm: 22, Überwurmmutter: M38x1.5, Unique-Id: R134-PE-SG 22x26.9, Materialart: Edelstahl rostbeständig, SKU 17102085



**R-134-PE-SG**  
**Leichte Verschraubung, press / schweiss,**  
**konisch oder flachdichtend**  
 Werkstoff: 1.4404, Press-Ø mm: 28, Unique-Id: R134-PE-SG 28x42.4, Überwurmmutter: M56x1.5, Gewinde ZOLL: 42.4, Materialart: Edelstahl rostbeständig, SKU 17102095



**R-134-PE-SG**  
**Leichte Verschraubung, press / schweiss,**  
**konisch oder flachdichtend**  
 Überwurmmutter: M32x1.5, Werkstoff: 1.4404, Gewinde ZOLL: 21.3, Press-Ø mm: 15, Materialart: Edelstahl rostbeständig, Unique-Id: R134-PE-SG 15x21.3, SKU 17102084



**R-134-PE-SG**  
**Leichte Verschraubung, press / schweiss,**  
**konisch oder flachdichtend**  
 Unique-Id: R134-PE-SG 35x42.4, Werkstoff: 1.4404, Press-Ø mm: 35, Überwurmmutter: M56x1.5, Gewinde ZOLL: 42.4, Materialart: Edelstahl rostbeständig, SKU 17102092



**R-134-PE-SG**  
**Leichte Verschraubung, press / schweiss,**  
**konisch oder flachdichtend**  
 Press-Ø mm: 18, Überwurmmutter: M32x1.5, Werkstoff: 1.4404, Unique-Id: R134-PE-SG 18x21.3, Gewinde ZOLL: 21.3, Materialart: Edelstahl rostbeständig, SKU 17102082



**R-134-PE-SG**  
**Leichte Verschraubung, press / schweiss,**  
**konisch oder flachdichtend**  
 Gewinde ZOLL: 33.7, Werkstoff: 1.4404, Press-Ø mm: 22, Überwurmmutter: M45x1.5, Materialart: Edelstahl rostbeständig, Unique-Id: R134-PE-SG 22x33.7, SKU 17102090



**R-134-PE-SG**  
**Leichte Verschraubung, press / schweiss,**  
**konisch oder flachdichtend**  
 Werkstoff: 1.4404, Gewinde ZOLL: 17.2, Überwurmmutter: M27x1.5, Press-Ø mm: 15, Materialart: Edelstahl rostbeständig, Unique-Id: R134-PE-SG 15x17.2, SKU 17102080



**R-134-PE-SG**  
**Leichte Verschraubung, press / schweiss,**  
**konisch oder flachdichtend**  
 Gewinde ZOLL: 33.7, Unique-Id: R134-PE-SG 28x33.7, Werkstoff: 1.4404, Press-Ø mm: 28, Überwurmmutter: M45x1.5, Materialart: Edelstahl rostbeständig, SKU 17102088



**R-134-PE-UG**  
**Leichte Verschraubung, press / aussen,**  
**konisch oder flachdichtend**  
 Unique-Id: R134-PE-UG 42x2, Press-Ø mm: 42, Gewinde ZOLL: 2, Überwurmmutter: M76x1.5, Werkstoff: 1.4404, Materialart: Edelstahl rostbeständig, SKU 17102070



**R-134-PE-SG**  
**Leichte Verschraubung, press / schweiss,**  
**konisch oder flachdichtend**  
 Press-Ø mm: 18, Werkstoff: 1.4404, Gewinde ZOLL: 26.9, Überwurmmutter: M38x1.5, Materialart: Edelstahl rostbeständig, Unique-Id: R134-PE-SG 18x26.9, SKU 17102087





**R-983-T**

**Dichtung Teflon**

für Gewinde: 1/4, Innen-Ø mm: 12, Unique-Id: R983-T M24x1.5 (1/4), Werkstoff: Teflon, Dicke mm: 2.5, Aussen-Ø mm: 17, Materialart: Kunststoff, SKU 17179700



**R-983-T**

**Dichtung Teflon**

Innen-Ø mm: 40, Aussen-Ø mm: 47, Unique-Id: R983-T M66x1.5 1 1/4, für Gewinde: 1 1/4, Werkstoff: Teflon, Dicke mm: 2.5, Materialart: Kunststoff, SKU 17179725



**R-134-PE-SG**

**Leichte Verschraubung, press / schweisss, konisch oder flachdichtend**

Werkstoff: 1.4404, Gewinde ZOLL: 60.3, Überwurmmutter: M76x1.5, Unique-Id: R134-PE-SG 42x60.3, Press-Ø mm: 42, Materialart: Edelstahl rostbeständig, SKU 17102105



**R-983-T**

**Dichtung Teflon**

Unique-Id: R983-T M45x1.5 (1"), Werkstoff: Teflon, für Gewinde: 1, Dicke mm: 2.5, Innen-Ø mm: 31, Materialart: Kunststoff, Aussen-Ø mm: 37, SKU 17179720



**R-134-PE-SG**

**Leichte Verschraubung, press / schweisss, konisch oder flachdichtend**

Werkstoff: 1.4404, Gewinde ZOLL: 60.3, Press-Ø mm: 54, Überwurmmutter: M76x1.5, Materialart: Edelstahl rostbeständig, Unique-Id: R134-PE-SG 54x60.3, SKU 17102102



**R-983-T**

**Dichtung Teflon**

für Gewinde: 3/4, Werkstoff: Teflon, Unique-Id: R983-T M38x1.5 (3/4), Dicke mm: 2.5, Innen-Ø mm: 25, Aussen-Ø mm: 31, Materialart: Kunststoff, SKU 17179715



**R-134-PE-SG**

**Leichte Verschraubung, press / schweisss, konisch oder flachdichtend**

Werkstoff: 1.4404, Überwurmmutter: M62x1.5, Press-Ø mm: 35, Unique-Id: R134-PE-SG 35x48.3, Gewinde ZOLL: 48.3, Materialart: Edelstahl rostbeständig, SKU 17102100



**R-983-T**

**Dichtung Teflon**

Aussen-Ø mm: 25, Werkstoff: Teflon, für Gewinde: 1/2, Innen-Ø mm: 19, Dicke mm: 2.5, Unique-Id: R983-T M32x1.5 (1/2), Materialart: Kunststoff, SKU 17179710



**R-134-PE-SG**

**Leichte Verschraubung, press / schweisss, konisch oder flachdichtend**

Werkstoff: 1.4404, Überwurmmutter: M62x1.5, Gewinde ZOLL: 48.3, Press-Ø mm: 42, Materialart: Edelstahl rostbeständig, Unique-Id: R134-PE-SG 42x48.3, SKU 17102097



**R-983-T**

**Dichtung Teflon**

Innen-Ø mm: 15, Aussen-Ø mm: 20, Werkstoff: Teflon, Unique-Id: R983-T M27x1.5 (3/8), Dicke mm: 2.5, für Gewinde: 3/8, Materialart: Kunststoff, SKU 17179705





**R-983-R**  
**Dichtung REINZ AFM-34**  
 Dicke mm: 2, Werkstoff: REINZ, Aussen-Ø mm: 25,  
 Unique-Id: R983-R-M32x2 (1/2), Materialart: Kunststoff,  
 für Gewinde: 1/2, Innen-Ø mm: 19, SKU 17179760



**R-983-R**  
**Dichtung REINZ AFM-34**  
 Dicke mm: 2, Werkstoff: REINZ, Innen-Ø mm: 57,  
 Aussen-Ø mm: 65, Materialart: Kunststoff, Unique-Id:  
 R983-R-M76x2 (2"), für Gewinde: 2, SKU 17179785



**R-983-R**  
**Dichtung REINZ AFM-34**  
 Innen-Ø mm: 15, Aussen-Ø mm: 20, Dicke mm: 2, Werk-  
 stoff: REINZ, Unique-Id: R983-R-M27x2 (3/8), Materialart:  
 Kunststoff, für Gewinde: 3/8, SKU 17179755



**R-983-R**  
**Dichtung REINZ AFM-34**  
 Dicke mm: 2, Werkstoff: REINZ, Unique-Id: R983-R  
 M62x2 (1 1/2), Materialart: Kunststoff, Innen-Ø mm: 46,  
 Aussen-Ø mm: 53, für Gewinde: 1 1/2, SKU 17179780



**R-983-R**  
**Dichtung REINZ AFM-34**  
 Dicke mm: 2, Werkstoff: REINZ, Materialart: Kunst-  
 stoff, Unique-Id: R983-R-M24x2 (1/4), Innen-Ø mm: 12,  
 Aussen-Ø mm: 17, für Gewinde: 1/4, SKU 17179750



**R-983-R**  
**Dichtung REINZ AFM-34**  
 Dicke mm: 2, Werkstoff: REINZ, Materialart: Kunststoff,  
 für Gewinde: 1 1/4, Innen-Ø mm: 40, Unique-Id: R983-R  
 M65x2 (1 1/4), Aussen-Ø mm: 47, SKU 17179775



**R-983-T**  
**Dichtung Teflon**  
 Unique-Id: R983-T-M76x1.5 (2"), Innen-Ø mm: 57,  
 Aussen-Ø mm: 65, Werkstoff: Teflon, Dicke mm: 2,5, für  
 Gewinde: 2, Materialart: Kunststoff, SKU 17179735



**R-983-R**  
**Dichtung REINZ AFM-34**  
 Dicke mm: 2, Werkstoff: REINZ, Aussen-Ø mm: 37, Ma-  
 terialart: Kunststoff, Innen-Ø mm: 31, für Gewinde: 1,  
 Unique-Id: R983-R-M45x2 (1 1/4"), SKU 17179770



**R-983-T**  
**Dichtung Teflon**  
 Innen-Ø mm: 46, Werkstoff: Teflon, Aussen-Ø mm: 53,  
 Dicke mm: 2,5, Materialart: Kunststoff, für Gewinde: 1 1/2,  
 Unique-Id: R983-T-M62x1.5 1 1/2, SKU 17179730



**R-983-R**  
**Dichtung REINZ AFM-34**  
 Dicke mm: 2, Werkstoff: REINZ, Innen-Ø mm: 25, Ma-  
 terialart: Kunststoff, Unique-Id: R983-R-M38x2 (3/4), für  
 Gewinde: 3/4, Aussen-Ø mm: 31, SKU 17179765





**R-983-K**

**Dichtung KLINGERSIL® C-4400, für R-134**

Materialart: Kunststoff, Innen-Ø mm: 31, Aussen-Ø mm: 37, Dicke mm: 2, Unique-Id: R983-K M45x2 (1"), Werkstoff: Klingsil, für Gewinde: 1, SKU 176969615



**KOHLER**



**R-983-K**

**Dichtung KLINGERSIL® C-4400, für R-134**

Innen-Ø mm: 25, Aussen-Ø mm: 31, Materialart: Kunststoff, für Gewinde: 3/4, Unique-Id: R983-K M38x2 (3/4), Dicke mm: 2, Werkstoff: Klingsil, SKU 176969610



**KOHLER**



**R-983-K**

**Dichtung KLINGERSIL® C-4400, für R-134**

Materialart: Kunststoff, Dicke mm: 2, für Gewinde: 1/2, Innen-Ø mm: 19, Werkstoff: Klingsil, Aussen-Ø mm: 25, Unique-Id: R983-K M32x2 (1/2), SKU 176969605



**KOHLER**



**R-983-K**

**Dichtung KLINGERSIL® C-4400, für R-134**

Unique-Id: R983-K M27x2 (3/8), Materialart: Kunststoff, Innen-Ø mm: 15, Aussen-Ø mm: 20, Dicke mm: 2, Werkstoff: Klingsil, für Gewinde: 3/8, SKU 176969600



**KOHLER**



**R-983-K**

**Dichtung KLINGERSIL® C-4400, für R-134**

Materialart: Kunststoff, für Gewinde: 1/4, Aussen-Ø mm: 17, Dicke mm: 2, Innen-Ø mm: 12, Unique-Id: R983-K M24x2 (1/4), Werkstoff: Klingsil, SKU 176969595



**KOHLER**



**R-983-K**

**Dichtung KLINGERSIL® C-4400, für R-134**

Innen-Ø mm: 57, Unique-Id: R983-K M76x2 (2"), Materialart: Kunststoff, Aussen-Ø mm: 65, Dicke mm: 2, Werkstoff: Klingsil, für Gewinde: 2, SKU 176969630



**KOHLER**



**R-983-K**

**Dichtung KLINGERSIL® C-4400, für R-134**

Materialart: Kunststoff, Innen-Ø mm: 46, Aussen-Ø mm: 53, Dicke mm: 2, Unique-Id: R983-K M62x2 (1 1/2), Werkstoff: Klingsil, für Gewinde: 1 1/2, SKU 176969625



**KOHLER**



**R-983-K**

**Dichtung KLINGERSIL® C-4400, für R-134**

für Gewinde: 1 1/4, Unique-Id: R983-K M56x2 (1 1/4), Materialart: Kunststoff, Innen-Ø mm: 40, Dicke mm: 2, Werkstoff: Klingsil, Aussen-Ø mm: 47, SKU 176969620



**KOHLER**