

R-231
6-kant-Kappe
 Werkstoff: 1.4404, Unique-Id: R231 2 1/2, Materialart: Edelstahl rostbeständig, Gewinde ZOLL: 2 1/2, Länge Total mm: 40, SKU 17161240



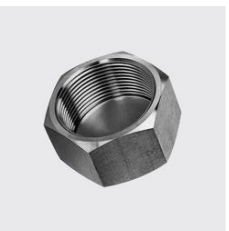
KOHLER



R-231
6-kant-Kappe
 Gewinde ZOLL: 1 1/2, Länge Total mm: 31, Unique-Id: R231 1 1/2, Werkstoff: 1.4404, Materialart: Edelstahl rostbeständig, SKU 17161220



KOHLER



R-231
6-kant-Kappe
 Werkstoff: 1.4404, Unique-Id: R231 2, Materialart: Edelstahl rostbeständig, Länge Total mm: 35, Gewinde ZOLL: 2, SKU 17161230



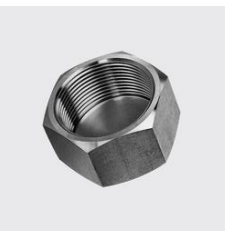
KOHLER



R-231
6-kant-Kappe
 Werkstoff: 1.4404, Länge Total mm: 24, Materialart: Edelstahl rostbeständig, Gewinde ZOLL: 3/4, Unique-Id: R231 3/4, SKU 17161190



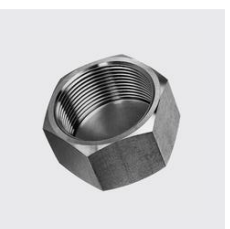
KOHLER



R-231
6-kant-Kappe
 Werkstoff: 1.4404, Gewinde ZOLL: 1 1/4, Länge Total mm: 30, Materialart: Edelstahl rostbeständig, Unique-Id: R231 1 1/4, SKU 17161210



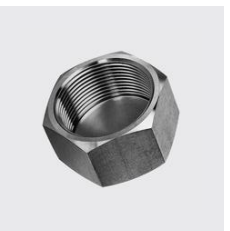
KOHLER



R-231
6-kant-Kappe
 Gewinde ZOLL: 7/2, Werkstoff: 1.4404, Materialart: Edelstahl rostbeständig, Länge Total mm: 22, Unique-Id: R231 1/2, SKU 17161180



KOHLER



R-231
6-kant-Kappe
 Länge Total mm: 28, Unique-Id: R231 1, Werkstoff: 1.4404, Gewinde ZOLL: 1, Materialart: Edelstahl rostbeständig, SKU 17161200



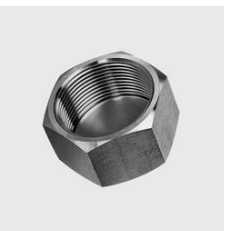
KOHLER



R-231
6-kant-Kappe
 Länge Total mm: 17, Werkstoff: 1.4404, Gewinde ZOLL: 1/4, Materialart: Edelstahl rostbeständig, Unique-Id: R231 1/4, SKU 17161160



KOHLER



R-231
6-kant-Kappe
 Werkstoff: 1.4404, Länge Total mm: 18, Unique-Id: R231 3/8, Materialart: Edelstahl rostbeständig, Gewinde ZOLL: 3/8, SKU 17161170



KOHLER



R-231
6-kant-Kappe
 Werkstoff: 1.4404, Gewinde ZOLL: 3, Unique-Id: R231 3, Materialart: Edelstahl rostbeständig, Länge Total mm: 45, SKU 17161250



KOHLER



R-231
6-kant-Kappe
Länge Total mm: unbekannt, Unique-Id: R231 4,
Werkstoff: 1.4408, Materialart: Edelstahl rostbeständig,
Gewinde ZOLL: 4, SKU 17161270



KOHLER



R-231
6-kant-Kappe
Unique-Id: R231 1/8, Werkstoff: 1.4404, Materialart:
Edelstahl rostbeständig, Länge Total mm: 13, Gewinde
ZOLL: 1/8, SKU 17161150



KOHLER