



**R-555-II**

**Isolierverschraubung INOX/INOX, Gehäuse Stahl verzinkt, Innengewinde, doppelt isoliert, inkl. Flachdichtung**  
für Rohr mm.: 48.3, Materialart: Edelstahl rostbeständig, Werkstoff: 1.4404, Länge mm.: 70, Aussen-Ø mm.: 90, Unique-Id: R555-II 1 1/2, SKU 1712701150



**R-555-IS**

**Isolierverschraubung INOX/Stahl, Gehäuse Stahl verzinkt, Innengewinde, doppelt isoliert, inkl. Flachdichtung**  
Unique-Id: R555-IS 1 1/4, Werkstoff: 1.4404, für Rohr mm.: 42.4, Materialart: Edelstahl rostbeständig, Länge mm.: 65, Aussen-Ø mm.: 80, SKU 1712701240



**R-555-II**

**Isolierverschraubung INOX/INOX, Gehäuse Stahl verzinkt, Innengewinde, doppelt isoliert, inkl. Flachdichtung**  
Unique-Id: R555-II 1 1/4, Länge mm.: 65, Materialart: Edelstahl rostbeständig, Werkstoff: 1.4404, für Rohr mm.: 42.4, Aussen-Ø mm.: 80, SKU 1712701140



**R-555-IS**

**Isolierverschraubung INOX/Stahl, Gehäuse Stahl verzinkt, Innengewinde, doppelt isoliert, inkl. Flachdichtung**  
Werkstoff: 1.4404, Aussen-Ø mm.: 73, Materialart: Edelstahl rostbeständig, Länge mm.: 58, Unique-Id: R555-IS 1, für Rohr mm.: 33.7, SKU 1712701230



**R-555-II**

**Isolierverschraubung INOX/INOX, Gehäuse Stahl verzinkt, Innengewinde, doppelt isoliert, inkl. Flachdichtung**  
Länge mm.: 58, Unique-Id: R555-II 1, Materialart: Edelstahl rostbeständig, Werkstoff: 1.4404, für Rohr mm.: 33.7, Aussen-Ø mm.: 73, SKU 1712701130



**R-555-IS**

**Isolierverschraubung INOX/Stahl, Gehäuse Stahl verzinkt, Innengewinde, doppelt isoliert, inkl. Flachdichtung**  
Unique-Id: R555-IS 3/4, Werkstoff: 1.4404, Länge mm.: 52, Aussen-Ø mm.: 67, Materialart: Edelstahl rostbeständig, für Rohr mm.: 26.9, SKU 1712701220



**R-555-II**

**Isolierverschraubung INOX/INOX, Gehäuse Stahl verzinkt, Innengewinde, doppelt isoliert, inkl. Flachdichtung**  
für Rohr mm.: 26.9, Unique-Id: R555-II 3/4, Materialart: Edelstahl rostbeständig, Werkstoff: 1.4404, Länge mm.: 52, Aussen-Ø mm.: 67, SKU 1712701120



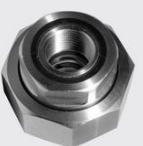
**R-555-IS**

**Isolierverschraubung INOX/Stahl, Gehäuse Stahl verzinkt, Innengewinde, doppelt isoliert, inkl. Flachdichtung**  
Länge mm.: 48, Werkstoff: 1.4404, für Rohr mm.: 21.3, Materialart: Edelstahl rostbeständig, Unique-Id: R555-IS 1/2, Aussen-Ø mm.: 54, SKU 1712701210



**R-555-II**

**Isolierverschraubung INOX/INOX, Gehäuse Stahl verzinkt, Innengewinde, doppelt isoliert, inkl. Flachdichtung**  
für Rohr mm.: 21.3, Länge mm.: 48, Aussen-Ø mm.: 54, Materialart: Edelstahl rostbeständig, Unique-Id: R555-II 1/2, Werkstoff: 1.4404, SKU 1712701110



**R-555-II**

**Isolierverschraubung INOX/INOX, Gehäuse Stahl verzinkt, Innengewinde, doppelt isoliert, inkl. Flachdichtung**  
für Rohr mm.: 60.3, Aussen-Ø mm.: 110, Unique-Id: R555-II 2, Materialart: Edelstahl rostbeständig, Werkstoff: 1.4404, Länge mm.: 78, SKU 1712701160



**KOHLER**

**KOHLER**



**R-555-SS**

**Isolierverschraubung Stahl/Stahl, Gehäuse Stahl verzinkt, Innengewinde Stahl, doppelt isoliert, inkl. Flachdichtung**  
Ausßen-Ø mm: 54, Unique-Id: R555-SS 1/2, Werkstoff: 1.0037, für Rohr mm: 21.3, Länge mm: 48, Materialart: Stahl verzinkt, Oberfläche: verzinkt, SKU 1712701310



**R-555-SS**

**Isolierverschraubung Stahl/Stahl, Gehäuse Stahl verzinkt, Innengewinde Stahl, doppelt isoliert, inkl. Flachdichtung**  
Länge mm: 78, Ausßen-Ø mm: 110, Werkstoff: 1.0037, Unique-Id: R555-SS 2, Materialart: Stahl verzinkt, Oberfläche: verzinkt, für Rohr mm: 60.3, SKU 1712701360



**R-555-IS**

**Isolierverschraubung INOX/Stahl, Gehäuse Stahl verzinkt, Innengewinde, doppelt isoliert, inkl. Flachdichtung**  
Länge mm: 95, Unique-Id: R555-IS 3, Werkstoff: 1.4404, für Rohr mm: 88.9, Materialart: Edelstahl rostbeständig, Ausßen-Ø mm: 164, SKU 1712701280



**R-555-SS**

**Isolierverschraubung Stahl/Stahl, Gehäuse Stahl verzinkt, Innengewinde Stahl, doppelt isoliert, inkl. Flachdichtung**  
Werkstoff: 1.0037, Länge mm: 70, Materialart: Stahl verzinkt, Oberfläche: verzinkt, für Rohr mm: 48.3, Ausßen-Ø mm: 90, Unique-Id: R555-SS 1 1/2, SKU 1712701350



**R-555-IS**

**Isolierverschraubung INOX/Stahl, Gehäuse Stahl verzinkt, Innengewinde, doppelt isoliert, inkl. Flachdichtung**  
Werkstoff: 1.4404, Unique-Id: R555-IS 2 1/2, Materialart: Edelstahl rostbeständig, Länge mm: 85, Ausßen-Ø mm: 135, für Rohr mm: 76.1, SKU 1712701270



**R-555-SS**

**Isolierverschraubung Stahl/Stahl, Gehäuse Stahl verzinkt, Innengewinde Stahl, doppelt isoliert, inkl. Flachdichtung**  
Länge mm: 65, Ausßen-Ø mm: 80, für Rohr mm: 42.4, Werkstoff: 1.0037, Materialart: Stahl verzinkt, Oberfläche: verzinkt, Unique-Id: R555-SS 1 1/4, SKU 1712701340



**R-555-IS**

**Isolierverschraubung INOX/Stahl, Gehäuse Stahl verzinkt, Innengewinde, doppelt isoliert, inkl. Flachdichtung**  
Werkstoff: 1.4404, Ausßen-Ø mm: 110, Unique-Id: R555-IS 2, Materialart: Edelstahl rostbeständig, für Rohr mm: 60.3, Länge mm: 78, SKU 1712701260



**R-555-SS**

**Isolierverschraubung Stahl/Stahl, Gehäuse Stahl verzinkt, Innengewinde Stahl, doppelt isoliert, inkl. Flachdichtung**  
Werkstoff: 1.0037, für Rohr mm: 33.7, Länge mm: 58, Unique-Id: R555-SS 1, Materialart: Stahl verzinkt, Oberfläche: verzinkt, Ausßen-Ø mm: 73, SKU 1712701330



**R-555-IS**

**Isolierverschraubung INOX/Stahl, Gehäuse Stahl verzinkt, Innengewinde, doppelt isoliert, inkl. Flachdichtung**  
Werkstoff: 1.4404, Materialart: Edelstahl rostbeständig, für Rohr mm: 48.3, Ausßen-Ø mm: 90, Unique-Id: R555-IS 1 1/2, Länge mm: 70, SKU 1712701250



**R-555-SS**

**Isolierverschraubung Stahl/Stahl, Gehäuse Stahl verzinkt, Innengewinde Stahl, doppelt isoliert, inkl. Flachdichtung**  
Unique-Id: R555-SS 3/4, für Rohr mm: 26.9, Ausßen-Ø mm: 67, Werkstoff: 1.0037, Materialart: Stahl verzinkt, Oberfläche: verzinkt, Länge mm: 52, SKU 1712701320





**R-556-II**  
**Isoliermuffe INOX/INOX, Gehäuse Edelstahl, eingepresstes Innengewinde**  
 Materialart: Edelstahl rostbeständig, für Rohr mm: 33,7, Aussen-Ø mm: 73, Werkstoff: 1.4404, Länge mm: 58, Unique-Id: R556-II 1, SKU 1712701430



**R-556-II**  
**Isoliermuffe INOX/INOX, Gehäuse Edelstahl, eingepresstes Innengewinde**  
 Unique-Id: R556-II 3, Materialart: Edelstahl rostbeständig, Länge mm: 95, Aussen-Ø mm: 164, für Rohr mm: 88,9, Werkstoff: 1.4404, SKU 1712701480



**R-556-II**  
**Isoliermuffe INOX/INOX, Gehäuse Edelstahl, eingepresstes Innengewinde**  
 für Rohr mm: 26,9, Materialart: Edelstahl rostbeständig, Unique-Id: R556-II 3/4, Länge mm: 52, Aussen-Ø mm: 67, Werkstoff: 1.4404, SKU 1712701420



**R-556-II**  
**Isoliermuffe INOX/INOX, Gehäuse Edelstahl, eingepresstes Innengewinde**  
 Materialart: Edelstahl rostbeständig, Länge mm: 85, für Rohr mm: 76,1, Aussen-Ø mm: 135, Werkstoff: 1.4404, Unique-Id: R556-II 2 1/2, SKU 1712701470



**R-556-II**  
**Isoliermuffe INOX/INOX, Gehäuse Edelstahl, eingepresstes Innengewinde**  
 Länge mm: 48, Materialart: Edelstahl rostbeständig, für Rohr mm: 21,3, Aussen-Ø mm: 54, Werkstoff: 1.4404, Unique-Id: R556-II 1/2, SKU 1712701410



**R-556-II**  
**Isoliermuffe INOX/INOX, Gehäuse Edelstahl, eingepresstes Innengewinde**  
 Materialart: Edelstahl rostbeständig, für Rohr mm: 60,3, Aussen-Ø mm: 110, Länge mm: 78, Werkstoff: 1.4404, Unique-Id: R556-II 2, SKU 1712701460



**R-555-SS**  
**Isolierverschraubung Stahl/Stahl, Gehäuse Stahl verzinkt, Innengewinde Stahl, doppelt isoliert, inkl. Flachdichtung**  
 Werkstoff: 1.0037, für Rohr mm: 88,9, Materialart: Stahl verzinkt, Oberfläche: verzinkt, Länge mm: 95, Unique-Id: R555-SS 3, Aussen-Ø mm: 164, SKU 1712701380



**R-556-II**  
**Isoliermuffe INOX/INOX, Gehäuse Edelstahl, eingepresstes Innengewinde**  
 Materialart: Edelstahl rostbeständig, Aussen-Ø mm: 90, Unique-Id: R556-II 1 1/2, Werkstoff: 1.4404, für Rohr mm: 48,3, Länge mm: 70, SKU 1712701450



**R-555-SS**  
**Isolierverschraubung Stahl/Stahl, Gehäuse Stahl verzinkt, Innengewinde Stahl, doppelt isoliert, inkl. Flachdichtung**  
 Werkstoff: 1.0037, Unique-Id: R555-SS 2 1/2, Materialart: Stahl verzinkt, Oberfläche: verzinkt, für Rohr mm: 76,1, Länge mm: 85, Aussen-Ø mm: 135, SKU 1712701370



**R-556-II**  
**Isoliermuffe INOX/INOX, Gehäuse Edelstahl, eingepresstes Innengewinde**  
 Länge mm: 65, Unique-Id: R556-II 1 1/4, Materialart: Edelstahl rostbeständig, Werkstoff: 1.4404, für Rohr mm: 42,4, Aussen-Ø mm: 80, SKU 1712701440





**R-556-IS**  
**Isoliermuffe INOX/Stahl, Gehäuse Stahl, eingepresstes Innengewinde**  
 für Rohr mm: 48,3, Aussen-Ø mm: 90, Werkstoff: 1.4404, Länge mm: 70, Materialart: Edelstahl rostbeständig, Unique-Id: R556-IS 1 1/2, SKU 1712701550



**R-556-SS**  
**Isoliermuffe Stahl/Stahl, Gehäuse Stahl, eingepresstes Innengewinde**  
 Aussen-Ø mm: 67, Länge mm: 52, Oberfläche: verzinkt, für Rohr mm: 26,9, Werkstoff: 1.0037, Unique-Id: R556-SS 3/4, Materialart: Stahl verzinkt, SKU 1712701620



**R-556-IS**  
**Isoliermuffe INOX/Stahl, Gehäuse Stahl, eingepresstes Innengewinde**  
 Aussen-Ø mm: 80, für Rohr mm: 42,4, Werkstoff: 1.4404, Länge mm: 65, Unique-Id: R556-IS 1 1/4, Materialart: Edelstahl rostbeständig, SKU 1712701540



**R-556-SS**  
**Isoliermuffe Stahl/Stahl, Gehäuse Stahl, eingepresstes Innengewinde**  
 Länge mm: 48, Aussen-Ø mm: 54, Oberfläche: verzinkt, Werkstoff: 1.0037, für Rohr mm: 21,3, Materialart: Stahl verzinkt, Unique-Id: R556-SS 1/2, SKU 1712701610



**R-556-IS**  
**Isoliermuffe INOX/Stahl, Gehäuse Stahl, eingepresstes Innengewinde**  
 Werkstoff: 1.4404, Aussen-Ø mm: 73, Unique-Id: R556-IS 1, für Rohr mm: 33,7, Materialart: Edelstahl rostbeständig, Länge mm: 58, SKU 1712701530



**R-556-IS**  
**Isoliermuffe INOX/Stahl, Gehäuse Stahl, eingepresstes Innengewinde**  
 Unique-Id: R556-IS 3, Werkstoff: 1.4404, Länge mm: 95, für Rohr mm: 88,9, Aussen-Ø mm: 164, Materialart: Edelstahl rostbeständig, SKU 1712701580



**R-556-IS**  
**Isoliermuffe INOX/Stahl, Gehäuse Stahl, eingepresstes Innengewinde**  
 Länge mm: 52, Aussen-Ø mm: 67, Werkstoff: 1.4404, für Rohr mm: 26,9, Unique-Id: R556-IS 3/4, Materialart: Edelstahl rostbeständig, SKU 1712701520



**R-556-SS**  
**Isoliermuffe INOX/Stahl, Gehäuse Stahl, eingepresstes Innengewinde**  
 für Rohr mm: 76,1, Werkstoff: 1.4404, Unique-Id: R556-IS 2 1/2, Länge mm: 85, Materialart: Edelstahl rostbeständig, Aussen-Ø mm: 135, SKU 1712701570



**R-556-IS**  
**Isoliermuffe INOX/Stahl, Gehäuse Stahl, eingepresstes Innengewinde**  
 Aussen-Ø mm: 54, Unique-Id: R556-IS 1/2, Werkstoff: 1.4404, für Rohr mm: 21,3, Länge mm: 48, Materialart: Edelstahl rostbeständig, SKU 1712701510



**R-556-SS**  
**Isoliermuffe INOX/Stahl, Gehäuse Stahl, eingepresstes Innengewinde**  
 Länge mm: 78, Aussen-Ø mm: 110, Werkstoff: 1.4404, Unique-Id: R556-IS 2, für Rohr mm: 60,3, Materialart: Edelstahl rostbeständig, SKU 1712701560





**R-556-SS**  
**Isoliermuffe Stahl/Stahl, Gehäuse Stahl, eingepresstes Innengewinde**  
 Ausßen-Ø mm: 135, Oberfläche: verzinkt, für Rohr mm: 76,1, Unique-Id: R556-SS 2 1/2, Werkstoff: 1.0037, Materialart: Stahl verzinkt, Länge mm: 85, SKU 1712701670



**KOHLER**



**R-556-SS**  
**Isoliermuffe Stahl/Stahl, Gehäuse Stahl, eingepresstes Innengewinde**  
 für Rohr mm: 60,3, Unique-Id: R556-SS 2, Oberfläche: verzinkt, Länge mm: 78, Werkstoff: 1.0037, Ausßen-Ø mm: 110, Materialart: Stahl verzinkt, SKU 1712701650



**KOHLER**



**R-556-SS**  
**Isoliermuffe Stahl/Stahl, Gehäuse Stahl, eingepresstes Innengewinde**  
 für Rohr mm: 48,3, Ausßen-Ø mm: 90, Oberfläche: verzinkt, Werkstoff: 1.0037, Länge mm: 70, Unique-Id: R556-SS 1 1/2, Materialart: Stahl verzinkt, SKU 1712701650



**KOHLER**



**R-556-SS**  
**Isoliermuffe Stahl/Stahl, Gehäuse Stahl, eingepresstes Innengewinde**  
 Unique-Id: R556-SS 1 1/4, Oberfläche: verzinkt, Ausßen-Ø mm: 80, Länge mm: 65, Werkstoff: 1.0037, für Rohr mm: 42,4, Materialart: Stahl verzinkt, SKU 1712701640



**KOHLER**



**R-556-SS**  
**Isoliermuffe Stahl/Stahl, Gehäuse Stahl, eingepresstes Innengewinde**  
 Oberfläche: verzinkt, Werkstoff: 1.0037, Ausßen-Ø mm: 73, Unique-Id: R556-SS 1, Materialart: Stahl verzinkt, für Rohr mm: 33,7, Länge mm: 58, SKU 1712701630



**KOHLER**



**R-555-II**  
**Isolierverschraubung INOX/INOX, Gehäuse Stahl verzinkt, Innengewinde, doppelt isoliert, inkl. Flachdichtung**  
 Länge mm: 95, für Rohr mm: 88,9, Ausßen-Ø mm: 164, Unique-Id: R555-II 3, Materialart: Edelstahl rostbeständig, Werkstoff: 1.4404, SKU 1712701180



**KOHLER**



**R-555-II**  
**Isolierverschraubung INOX/INOX, Gehäuse Stahl verzinkt, Innengewinde, doppelt isoliert, inkl. Flachdichtung**  
 für Rohr mm: 76,1, Ausßen-Ø mm: 135, Materialart: Edelstahl rostbeständig, Werkstoff: 1.4404, Länge mm: 85, Unique-Id: R555-II 2 1/2, SKU 1712701170



**KOHLER**



**R-556-SS**  
**Isoliermuffe Stahl/Stahl, Gehäuse Stahl, eingepresstes Innengewinde**  
 Unique-Id: R556-SS 3, Oberfläche: verzinkt, Werkstoff: 1.0037, für Rohr mm: 88,9, Länge mm: 95, Materialart: Stahl verzinkt, Ausßen-Ø mm: 164, SKU 1712701680



**KOHLER**