



LR-131

Raccord traditionnel, surface d'étanchéité plane, filetage femelle / femelle, joint en téflon inclus

Type de matériau: acier inoxydable, Filetage POUCE : 3/4, Clé de serrage mm: 42,9, ID unique: LR131 3/4, Matériau: 1.4404, Longueur mm: 47, SKU 17106180



LR-131

Raccord traditionnel, surface d'étanchéité plane, filetage femelle / femelle, joint en téflon inclus

Filetage POUCE : 1/2, Clé de serrage mm: 36, Type de matériau: acier inoxydable, Longueur mm: 41, ID unique: LR131 1/2, Matériau: 1.4404, SKU 17106170



LR-131

Raccord traditionnel, surface d'étanchéité plane, filetage femelle / femelle, joint en téflon inclus

Type de matériau: acier inoxydable, Clé de serrage mm: 30, ID unique: LR131 3/8, Matériau: 1.4404, Filetage POUCE : 3/8, Longueur mm: 38, SKU 17106160



LR-131

Raccord traditionnel, surface d'étanchéité plane, filetage femelle / femelle, joint en téflon inclus

Filetage POUCE : 1/4, Type de matériau: acier inoxydable, Clé de serrage mm: 27, ID unique: LR131 1/4, Longueur mm: 32, Matériau: 1.4404, SKU 17106150



LR-131

Raccord traditionnel, surface d'étanchéité plane, filetage femelle / femelle, joint en téflon inclus

Type de matériau: acier inoxydable, ID unique: LR131 1/8, Clé de serrage mm: 27, Longueur mm: 32, Filetage POUCE : 1/8, Matériau: 1.4404, SKU 17106130



LR-131

Raccord traditionnel, surface d'étanchéité plane, filetage femelle / femelle, joint en téflon inclus

Type de matériau: acier inoxydable, Longueur mm: 80, ID unique: LR131 2 1/2, Filetage POUCE : 2 1/2, Clé de serrage mm: 128, Matériau: 1.4404, SKU 17106230



LR-131

Raccord traditionnel, surface d'étanchéité plane, filetage femelle / femelle, joint en téflon inclus

Type de matériau: acier inoxydable, Longueur mm: 72, Clé de serrage mm: 85, Filetage POUCE : 2, ID unique: LR131 2, Matériau: 1.4404, SKU 17106220



LR-131

Raccord traditionnel, surface d'étanchéité plane, filetage femelle / femelle, joint en téflon inclus

Type de matériau: acier inoxydable, Longueur mm: 63, ID unique: LR131 1 1/2, Filetage POUCE : 1 1/2, Matériau: 1.4404, Clé de serrage mm: 68, SKU 17106210



LR-131

Raccord traditionnel, surface d'étanchéité plane, filetage femelle / femelle, joint en téflon inclus

Type de matériau: acier inoxydable, ID unique: LR131 1 1/4, Filetage POUCE : 1 1/4, Longueur mm: 58, Clé de serrage mm: 60, Matériau: 1.4404, SKU 17106200



LR-131

Raccord traditionnel, surface d'étanchéité plane, filetage femelle / femelle, joint en téflon inclus

Type de matériau: acier inoxydable, Filetage POUCE : 1, ID unique: LR131 1, Longueur mm: 53, Clé de serrage mm: 50, Matériau: 1.4404, SKU 17106190





LR-131-E

Pièce mobile avec filetage femelle

Matériau: 1.4404, Filetage POUCE : 1, Ø extérieur mm: 42, ID unique: LR131-E-1, Type de matériau: acier inoxydable, Longueur mm: 23, SKU 17106350



LR-131-UE

Pièce mobile avec filetage mâle

Ø extérieur mm: 24, ID unique: LR131-UE 3/8, Type de matériau: acier inoxydable, Filetage POUCE : 3/8, Matériau: 1.4404, Longueur mm: 29, SKU 17106420



LR-131-E

Pièce mobile avec filetage femelle

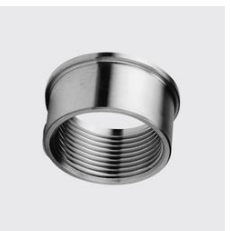
Matériau: 1.4404, Longueur mm: 20,5, Ø extérieur mm: 35, ID unique: LR131-E-3/4, Type de matériau: acier inoxydable, Filetage POUCE : 3/4, SKU 17106340



LR-131-UE

Pièce mobile avec filetage mâle

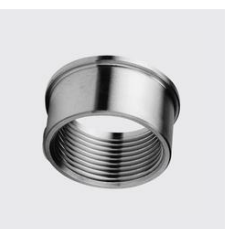
Type de matériau: acier inoxydable, Longueur mm: 24,5, Ø extérieur mm: 20, ID unique: LR131-UE 1/4, Matériau: 1.4404, Filetage POUCE : 1/4, SKU 17106410



LR-131-E

Pièce mobile avec filetage femelle

Matériau: 1.4404, ID unique: LR131-E-1/2, Filetage POUCE : 1/2, Ø extérieur mm: 28, Type de matériau: acier inoxydable, Longueur mm: 19, SKU 17106330



LR-131-E

Pièce mobile avec filetage femelle

Matériau: 1.4404, ID unique: LR131-E-2, Ø extérieur mm: 69,8, Filetage POUCE : 2, Type de matériau: acier inoxydable, Longueur mm: 30, SKU 17106380



LR-131-E

Pièce mobile avec filetage femelle

Matériau: 1.4404, Longueur mm: 17, Ø extérieur mm: 24, Type de matériau: acier inoxydable, Filetage POUCE : 3/8, ID unique: LR131-E 3/8, SKU 17106320



LR-131-E

Pièce mobile avec filetage femelle

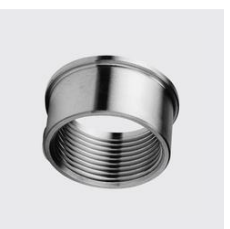
Matériau: 1.4404, Type de matériau: acier inoxydable, Filetage POUCE : 1 1/2, Longueur mm: 26, Ø extérieur mm: 58, ID unique: LR131-E 1 1/2, SKU 17106370



LR-131-E

Pièce mobile avec filetage femelle

Longueur mm: 15, Matériau: 1.4404, Filetage POUCE : 1/4, Ø extérieur mm: 20, Type de matériau: acier inoxydable, ID unique: LR131-E-1/4, SKU 17106310



LR-131-E

Pièce mobile avec filetage femelle

Matériau: 1.4404, Filetage POUCE : 1 1/4, Longueur mm: 25, ID unique: LR131-E-1 1/4, Ø extérieur mm: 49,5, Type de matériau: acier inoxydable, SKU 17106360





LR-131-UE

Pièce mobile avec filetage mâle

Type de matériau: acier inoxydable, Longueur mm: 43, Filetage POUCE : 1/2, Matériau: 1.4404, Ø extérieur mm: 58, ID unique: LR131-UE 1/2, SKU 17106470



KOHLER



LR-131-SE

Pièce mobile à souder

Matériau: 1.4404, ID unique: LR131-SE 25/20, Ø intérieur mm: 20, Largeur mm: 35, Type de matériau: acier inoxydable, Ø extérieur mm: 25, Longueur totale mm: 19.5, SKU 17106540



KOHLER



LR-131-UE

Pièce mobile avec filetage mâle

Type de matériau: acier inoxydable, Filetage POUCE : 1/4, Ø extérieur mm: 49.5, ID unique: LR131-UE 1/4, Matériau: 1.4404, Longueur mm: 41, SKU 17106460



KOHLER



LR-131-SE

Pièce mobile à souder

Matériau: 1.4404, Ø extérieur mm: 21.3, Ø intérieur mm: 16, ID unique: LR131-SE 21.3/16, Type de matériau: acier inoxydable, Longueur totale mm: 17, Largeur mm: 28, SKU 17106530



KOHLER



LR-131-UE

Pièce mobile avec filetage mâle

Type de matériau: acier inoxydable, Longueur mm: 39, ID unique: LR131-UE 1, Matériau: 1.4404, Filetage POUCE : 1, Ø extérieur mm: 42, SKU 17106450



KOHLER



LR-131-SE

Pièce mobile à souder

Matériau: 1.4404, Ø intérieur mm: 14, Longueur totale mm: 16, ID unique: LR131-SE 18/14, Ø extérieur mm: 18, Largeur mm: 24, Type de matériau: acier inoxydable, SKU 17106520



KOHLER



LR-131-UE

Pièce mobile avec filetage mâle

Longueur mm: 35, Type de matériau: acier inoxydable, Ø extérieur mm: 35, ID unique: LR131-UE 3/4, Filetage POUCE : 3/4, Matériau: 1.4404, SKU 17106440



KOHLER



LR-131-SE

Pièce mobile à souder

Longueur totale mm: 13, Matériau: 1.4404, Ø intérieur mm: 10, Largeur mm: 20, Type de matériau: acier inoxydable, ID unique: LR131-SE 14/10, Ø extérieur mm: 14, SKU 17106510



KOHLER



LR-131-UE

Pièce mobile avec filetage mâle

Type de matériau: acier inoxydable, ID unique: LR131-UE 1/2, Longueur mm: 34, Ø extérieur mm: 28, Matériau: 1.4404, Filetage POUCE : 1/2, SKU 17106430



KOHLER



LR-131-UE

Pièce mobile avec filetage mâle

Filetage POUCE : 2, Ø extérieur mm: 69.8, Type de matériau: acier inoxydable, Matériau: 1.4404, Longueur mm: 45, ID unique: LR131-UE 2, SKU 17106480



KOHLER



LR-131-SE

Pièce mobile à souder

Matériau: 1.4404, ID unique: LR131-SE 42.4/36, Largeur mm: 49.5, Ø extérieur mm: 42.4, Longueur totale mm: 22.5, Type de matériau: acier inoxydable, Ø intérieur mm: 36, SKU 17106590



LR-131-M

Ecrou à filetage métrique

Type de matériau: acier inoxydable, Clé de serrage mm: 36, Filetage: M30x1.5, Hauteur mm: 16, Matériau: 1.4404, ID unique: LR131-M M30x1.5, SKU 17106730



LR-131-SE

Pièce mobile à souder

Matériau: 1.4404, Largeur mm: 49.5, ID unique: LR131-SE 38/34, Ø extérieur mm: 38, Longueur totale mm: 22.5, Type de matériau: acier inoxydable, Ø intérieur mm: 34, SKU 17106580



LR-131-M

Ecrou à filetage métrique

Type de matériau: acier inoxydable, Filetage: M26x1.5, ID unique: LR131-M M26x1.5, Matériau: 1.4404, Hauteur mm: 15, Clé de serrage mm: 30, SKU 17106720



LR-131-SE

Pièce mobile à souder

Matériau: 1.4404, Longueur totale mm: 20.5, Type de matériau: acier inoxydable, ID unique: LR131-SE 34/30, Ø extérieur mm: 34, Ø intérieur mm: 30, Largeur mm: 42, SKU 17106570



LR-131-M

Ecrou à filetage métrique

Hauteur mm: 13.5, Type de matériau: acier inoxydable, ID unique: LR131-M M22x1.5, Filetage: M22x1.5, Clé de serrage mm: 27, Matériau: 1.4404, SKU 17106710



LR-131-SE

Pièce mobile à souder

Matériau: 1.4404, Ø extérieur mm: 30, Ø intérieur mm: 25, ID unique: LR131-SE 30/25, Largeur mm: 35, Type de matériau: acier inoxydable, Longueur totale mm: 19.5, SKU 17106560



LR-131-SE

Pièce mobile à souder

Matériau: 1.4404, Largeur mm: 69.8, Ø extérieur mm: 60.3, Longueur totale mm: 27, Type de matériau: acier inoxydable, ID unique: LR131-SE 60.3/55, Ø intérieur mm: 55, SKU 17106640



LR-131-SE

Pièce mobile à souder

Matériau: 1.4404, ID unique: LR131-SE 26.9/23, Ø extérieur mm: 26.9, Largeur mm: 35, Type de matériau: acier inoxydable, Ø intérieur mm: 23, Longueur totale mm: 19.5, SKU 17106550



LR-131-SE

Pièce mobile à souder

Matériau: 1.4404, Longueur totale mm: 24, Largeur mm: 58, ID unique: LR131-SE 48.3/43, Type de matériau: acier inoxydable, Ø extérieur mm: 48.3, Ø intérieur mm: 43, SKU 17106610





LR-131-M

Ecrou à filetage métrique

Type de matériau: acier inoxydable, Filetage: M75x2, Hauteur mm: 68, ID unique: LR131-M-M75x2, Matériau: 1.4404, Clé de serrage mm: 85, SKU 17106780



KOHLER



LR-131-G

Pièce filetée avec filetage femelle

Matériau: 1.4404, Longueur totale mm: 28, Type de matériau: acier inoxydable, Filetage intérieur POUCE: 1, Filetage extérieur: M45x2, ID unique: LR131-G-1, SKU 17106850



KOHLER



LR-131-M

Ecrou à filetage métrique

Type de matériau: acier inoxydable, Filetage: M62x2, ID unique: LR131-M-M62x2, Clé de serrage mm: 68, Hauteur mm: 25, Matériau: 1.4404, SKU 17106770



KOHLER



LR-131-G

Pièce filetée avec filetage femelle

Matériau: 1.4404, Longueur totale mm: 25, Filetage extérieur: M38x1.5, Type de matériau: acier inoxydable, Filetage intérieur POUCE: 3/4, ID unique: LR131-G-3/4, SKU 17106840



KOHLER



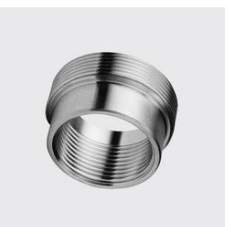
LR-131-M

Ecrou à filetage métrique

Type de matériau: acier inoxydable, Filetage: M54x2, Hauteur mm: 23, ID unique: LR131-M-M54x2, Clé de serrage mm: 60, Matériau: 1.4404, SKU 17106760



KOHLER



LR-131-G

Pièce filetée avec filetage femelle

Matériau: 1.4404, Type de matériau: acier inoxydable, Longueur totale mm: 21, ID unique: LR131-G-1/2, Filetage intérieur POUCE: 1/2, Filetage extérieur: M30x1.5, SKU 17106830



KOHLER



LR-131-M

Ecrou à filetage métrique

Type de matériau: acier inoxydable, Hauteur mm: 21, Filetage: M45x2, Clé de serrage mm: 50, ID unique: LR131-M-M45x2, Matériau: 1.4404, SKU 17106750



KOHLER



LR-131-G

Pièce filetée avec filetage femelle

Matériau: 1.4404, Type de matériau: acier inoxydable, Filetage intérieur POUCE: 3/8, Longueur totale mm: 19, Filetage extérieur: M26x1.5, ID unique: LR131-G-3/8, SKU 17106820



KOHLER



LR-131-M

Ecrou à filetage métrique

Type de matériau: acier inoxydable, Clé de serrage mm: 42, ID unique: LR131-M-M38x1.5, Filetage: M38x1.5, Matériau: 1.4404, Hauteur mm: 19, SKU 17106740



KOHLER



LR-131-G

Pièce filetée avec filetage femelle

Longueur totale mm: 16, Filetage extérieur: M22x1.5, Matériau: 1.4404, Type de matériau: acier inoxydable, ID unique: LR131-G-1/4, Filetage intérieur POUCE: 1/4, SKU 17106810



KOHLER



LR-131-SG

Pièce filetée à souder

Longueur totale mm: 21, Ø intérieur mm: 14, Type de matériau: acier inoxydable, Matériau: 1.4404, Ø extérieur mm: 18, Filetage: M26x1.5, ID unique: LR131-SG.18/14, SKU 17106920



LR-131-SG

Pièce filetée à souder

Ø intérieur mm: 30, ID unique: LR131-SG.34/30, Type de matériau: acier inoxydable, Matériau: 1.4404, Filetage: M45x2, Longueur totale mm: 30, Ø extérieur mm: 34, SKU 17106970



LR-131-SG

Pièce filetée à souder

Ø extérieur mm: 14, Type de matériau: acier inoxydable, ID unique: LR131-SG.14/10, Matériau: 1.4404, Ø intérieur mm: 10, Longueur totale mm: 18, Filetage: M22x1.5, SKU 17106910



LR-131-SG

Pièce filetée à souder

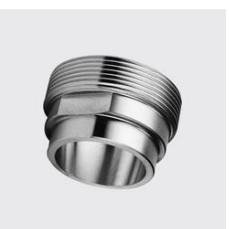
Ø extérieur mm: 30, Type de matériau: acier inoxydable, Matériau: 1.4404, ID unique: LR131-SG.30/25, Longueur totale mm: 27, Filetage: M38x1.5, Ø intérieur mm: 25, SKU 17106960



LR-131-G

Pièce filetée avec filetage femelle

Matériau: 1.4404, ID unique: LR131-G.2, Type de matériau: acier inoxydable, Filetage intérieur POUCE: 2, Longueur totale mm: 40, Filetage extérieur: M75x2, SKU 17106880



LR-131-SG

Pièce filetée à souder

Ø extérieur mm: 26.9, Type de matériau: acier inoxydable, Matériau: 1.4404, Ø intérieur mm: 23, Longueur totale mm: 27, Filetage: M38x1.5, ID unique: LR131-SG.26.9/23, SKU 17106950



LR-131-G

Pièce filetée avec filetage femelle

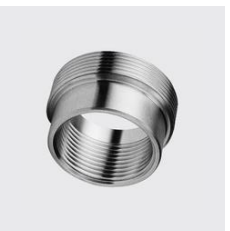
Matériau: 1.4404, Filetage intérieur POUCE: 1 1/2, Type de matériau: acier inoxydable, Longueur totale mm: 35, Filetage extérieur: M62x2, ID unique: LR131-G.1 1/2, SKU 17106870



LR-131-SG

Pièce filetée à souder

Ø intérieur mm: 20, Type de matériau: acier inoxydable, Matériau: 1.4404, Ø extérieur mm: 25, Longueur totale mm: 27, Filetage: M38x1.5, ID unique: LR131-SG.25/20, SKU 17106940



LR-131-G

Pièce filetée avec filetage femelle

Matériau: 1.4404, Filetage intérieur POUCE: 1 1/4, Type de matériau: acier inoxydable, Filetage extérieur: M54x2, ID unique: LR131-G.1 1/4, Longueur totale mm: 31, SKU 17106860



LR-131-SG

Pièce filetée à souder

Filetage: M30x1.5, Type de matériau: acier inoxydable, Matériau: 1.4404, ID unique: LR131-SG.21.3/16, Ø extérieur mm: 21.3, Ø intérieur mm: 16, Longueur totale mm: 22.5, SKU 17106930





LR-131-S
Raccord traditionnel, surface d'étanchéité plane, à souder / à souder, joint en téflon inclus
Ø extérieur mm: 14, Ø intérieur mm: 10, Type de matériau: acier inoxydable, Clé de serrage mm: 27, Longueur totale mm: 32, ID unique: LR131-S-14/10, Matériau: 1.4404, SKU 17107150



KOHLER



LR-131-S
Raccord traditionnel, surface d'étanchéité plane, à souder / à souder, joint en téflon inclus
Ø intérieur mm: 30, Type de matériau: acier inoxydable, Ø extérieur mm: 34, Longueur totale mm: 52, Clé de serrage mm: 50, ID unique: LR131-S-34/30, Matériau: 1.4404, SKU 17107210



KOHLER



LR-131-SG
Pièce filetée à souder
Ø intérieur mm: 55, Filetage: M75x2, Type de matériau: acier inoxydable, Matériau: 1.4404, Ø extérieur mm: 60,3, Longueur totale mm: 40, ID unique: LR131-SG 60,3/55, SKU 17107040



KOHLER



LR-131-S
Raccord traditionnel, surface d'étanchéité plane, à souder / à souder, joint en téflon inclus
Type de matériau: acier inoxydable, ID unique: LR131-S-30/25, Longueur totale mm: 48, Clé de serrage mm: 42,9, Matériau: 1.4404, Ø intérieur mm: 25, Ø extérieur mm: 30, SKU 17107200



KOHLER



LR-131-SG
Pièce filetée à souder
Filetage: M62x2, Type de matériau: acier inoxydable, Matériau: 1.4404, Ø extérieur mm: 48,3, Ø intérieur mm: 43, ID unique: LR131-SG 48,3/43, Longueur totale mm: 37, SKU 17107010



KOHLER



LR-131-S
Raccord traditionnel, surface d'étanchéité plane, à souder / à souder, joint en téflon inclus
Ø extérieur mm: 26,9, Ø intérieur mm: 23, Type de matériau: acier inoxydable, Longueur totale mm: 48, Clé de serrage mm: 42,9, ID unique: LR131-S-26 9/23, Matériau: 1.4404, SKU 17107190



KOHLER



LR-131-SG
Pièce filetée à souder
Ø extérieur mm: 42,4, ID unique: LR131-SG 42 4/36, Filetage: M54x2, Type de matériau: acier inoxydable, Matériau: 1.4404, Longueur totale mm: 34, Ø intérieur mm: 36, SKU 17106990



KOHLER



LR-131-S
Raccord traditionnel, surface d'étanchéité plane, à souder / à souder, joint en téflon inclus
Type de matériau: acier inoxydable, Ø intérieur mm: 16, Longueur totale mm: 40,5, ID unique: LR131-S-21,3/16, Matériau: 1.4404, Ø extérieur mm: 21,3, Clé de serrage mm: 36, SKU 17107170



KOHLER



LR-131-SG
Pièce filetée à souder
Filetage: M54x2, Type de matériau: acier inoxydable, Matériau: 1.4404, Longueur totale mm: 34, Ø intérieur mm: 34, Ø extérieur mm: 38, ID unique: LR131-SG-38/34, SKU 17106980



KOHLER



LR-131-S
Raccord traditionnel, surface d'étanchéité plane, à souder / à souder, joint en téflon inclus
Type de matériau: acier inoxydable, Longueur totale mm: 37, Ø extérieur mm: 18, Ø intérieur mm: 14, Clé de serrage mm: 30, ID unique: LR131-S-18/14, Matériau: 1.4404, SKU 17107160



KOHLER



LR-131-U

Raccord traditionnel, surface d'étanchéité plane, filetage femelle / mâle, joint en téflon inclus

Matériau: 1.4404, Filetage POUCE : 1/8, Type de matériau: acier inoxydable, Longueur mm: 42, Clé de serrage mm: 27, ID unique: LR131-U 1/8, SKU 17108140



LR-131-U

Raccord traditionnel, surface d'étanchéité plane, filetage femelle / mâle, joint en téflon inclus

Matériau: 1.4404, Longueur mm: 69, Type de matériau: acier inoxydable, Filetage POUCE : 1, Clé de serrage mm: 50, ID unique: LR131-U 1, SKU 17108190



LR-131-S

Raccord traditionnel, surface d'étanchéité plane, à souder / à souder, joint en téflon inclus

Type de matériau: acier inoxydable, Clé de serrage mm: 85, ID unique: LR131-S 60,3/55, Ø extérieur mm: 60,3, Ø intérieur mm: 55, Longueur totale mm: 69, Matériau: 1.4404, SKU 17107280



LR-131-U

Raccord traditionnel, surface d'étanchéité plane, filetage femelle / mâle, joint en téflon inclus

Matériau: 1.4404, Clé de serrage mm: 42,9, ID unique: LR131-U 3/4, Type de matériau: acier inoxydable, Filetage POUCE : 3/4, Longueur mm: 63, SKU 17108180



LR-131-S

Raccord traditionnel, surface d'étanchéité plane, à souder / à souder, joint en téflon inclus

Type de matériau: acier inoxydable, Ø intérieur mm: 50, Longueur totale mm: 63, Matériau: 1.4404, Ø extérieur mm: 54, ID unique: LR131-S 54/50, Clé de serrage mm: 68, SKU 17107270



LR-131-U

Raccord traditionnel, surface d'étanchéité plane, filetage femelle / mâle, joint en téflon inclus

Matériau: 1.4404, Filetage POUCE : 1/2, Type de matériau: acier inoxydable, Clé de serrage mm: 36, Longueur mm: 56, ID unique: LR131-U 1/2, SKU 17108170



LR-131-S

Raccord traditionnel, surface d'étanchéité plane, à souder / à souder, joint en téflon inclus

Ø extérieur mm: 48,3, Ø intérieur mm: 43, Type de matériau: acier inoxydable, Longueur totale mm: 63, Matériau: 1.4404, Clé de serrage mm: 68, ID unique: LR131-S 48,3/43, SKU 17107250



LR-131-U

Raccord traditionnel, surface d'étanchéité plane, filetage femelle / mâle, joint en téflon inclus

Matériau: 1.4404, Longueur mm: 49, Clé de serrage mm: 30, Type de matériau: acier inoxydable, Filetage POUCE : 3/8, ID unique: LR131-U 3/8, SKU 17108160



LR-131-S

Raccord traditionnel, surface d'étanchéité plane, à souder / à souder, joint en téflon inclus

Type de matériau: acier inoxydable, ID unique: LR131-S 42,4/36, Matériau: 1.4404, Longueur totale mm: 58, Clé de serrage mm: 60, Ø extérieur mm: 42,4, Ø intérieur mm: 36, SKU 17107230



LR-131-U

Raccord traditionnel, surface d'étanchéité plane, filetage femelle / mâle, joint en téflon inclus

Matériau: 1.4404, Type de matériau: acier inoxydable, Longueur mm: 42, Clé de serrage mm: 27, Filetage POUCE : 1/4, ID unique: LR131-U 1/4, SKU 17108150





LR-131-O
Raccord traditionnel, à joint torique, filetage femelle/ femelle
 Type de matériau: acier inoxydable, ID unique: LR131-O 1/4, Filetage POUCE : 1/4, Longueur mm: 32, Matériau: 1.4404, Clé de serrage mm: 27, SKU 17110150



LR-131-O
Raccord traditionnel, à joint torique, filetage femelle/ femelle
 Type de matériau: acier inoxydable, Longueur mm: 58, Clé de serrage mm: 60, Matériau: 1.4404, Filetage POUCE : 1/4, ID unique: LR131-O 1/4, SKU 17110200



LR-131-U
Raccord traditionnel, surface d'étanchéité plane, filetage femelle / mâle, joint en téton inclus
 Matériau: 1.4404, Filetage POUCE : 2 1/2, Type de matériau: acier inoxydable, ID unique: LR131-U 2 1/2, Longueur mm: 101, Clé de serrage mm: 128, SKU 17108230



LR-131-O
Raccord traditionnel, à joint torique, filetage femelle/ femelle
 Type de matériau: acier inoxydable, Filetage POUCE : 1, Clé de serrage mm: 50, Matériau: 1.4404, Longueur mm: 53, ID unique: LR131-O 1, SKU 17110190



LR-131-U
Raccord traditionnel, surface d'étanchéité plane, filetage femelle / mâle, joint en téton inclus
 Matériau: 1.4404, Longueur mm: 87, Clé de serrage mm: 85, Type de matériau: acier inoxydable, ID unique: LR131-U 2, Filetage POUCE : 2, SKU 17108220



LR-131-O
Raccord traditionnel, à joint torique, filetage femelle/ femelle
 Type de matériau: acier inoxydable, Filetage POUCE : 3/4, Longueur mm: 47, Matériau: 1.4404, Clé de serrage mm: 42.9, ID unique: LR131-O 3/4, SKU 17110180



LR-131-U
Raccord traditionnel, surface d'étanchéité plane, filetage femelle / mâle, joint en téton inclus
 Matériau: 1.4404, Filetage POUCE : 1 1/2, Longueur mm: 80, Type de matériau: acier inoxydable, Clé de serrage mm: 68, ID unique: LR131-U 1 1/2, SKU 17108210



LR-131-O
Raccord traditionnel, à joint torique, filetage femelle/ femelle
 Type de matériau: acier inoxydable, Filetage POUCE : 1/2, Clé de serrage mm: 36, ID unique: LR131-O 1/2, Longueur mm: 41, Matériau: 1.4404, SKU 17110170



LR-131-U
Raccord traditionnel, surface d'étanchéité plane, filetage femelle / mâle, joint en téton inclus
 Matériau: 1.4404, Longueur mm: 74, ID unique: LR131-U 1 1/4, Type de matériau: acier inoxydable, Clé de serrage mm: 60, Filetage POUCE : 1 1/4, SKU 17108200



LR-131-O
Raccord traditionnel, à joint torique, filetage femelle/ femelle
 Filetage POUCE : 3/8, Type de matériau: acier inoxydable, Longueur mm: 38, ID unique: LR131-O 3/8, Matériau: 1.4404, Clé de serrage mm: 30, SKU 17110160





LR-131-UO
Raccord traditionnel, à joint torique, filetage femelle/ mâle
 ID unique: LR131-UO 1/2. Type de matériau: acier inoxydable, Filetage POUCE : 1/2. Longueur mm: 56. Matériau: 1.4404, Clé de serrage mm: 36, SKU 17111170



KOHLER



LR-131-UO
Raccord traditionnel, à joint torique, filetage femelle/ mâle
 Longueur mm: 87. Type de matériau: acier inoxydable, Matériau: 1.4404, ID unique: LR131-UO 2. Filetage POUCE : 2. Clé de serrage mm: 85, SKU 17111240



KOHLER



LR-131-UO
Raccord traditionnel, à joint torique, filetage femelle/ mâle
 Longueur mm: 49. Clé de serrage mm: 30. Type de matériau: acier inoxydable, Matériau: 1.4404, Filetage POUCE : 3/8. ID unique: LR131-UO 3/8, SKU 17111160



KOHLER



LR-131-UO
Raccord traditionnel, à joint torique, filetage femelle/ mâle
 Clé de serrage mm: 68. Type de matériau: acier inoxydable, Filetage POUCE : 1 1/2. ID unique: LR131-UO 1 1/2. Matériau: 1.4404, Longueur mm: 80, SKU 17111220



KOHLER



LR-131-UO
Raccord traditionnel, à joint torique, filetage femelle/ mâle
 Longueur mm: 42. Type de matériau: acier inoxydable, Matériau: 1.4404, Filetage POUCE : 1/4. Clé de serrage mm: 27. ID unique: LR131-UO 1/4, SKU 17111150



KOHLER



LR-131-UO
Raccord traditionnel, à joint torique, filetage femelle/ mâle
 Clé de serrage mm: 60. Type de matériau: acier inoxydable, Longueur mm: 74, Matériau: 1.4404, Filetage POUCE : 1 1/4. ID unique: LR131-UO 1 1/4, SKU 17111200



KOHLER



LR-131-O
Raccord traditionnel, à joint torique, filetage femelle/ femelle
 Longueur mm: 72. Type de matériau: acier inoxydable, Filetage POUCE : 2. Clé de serrage mm: 65. Matériau: 1.4404, ID unique: LR131-O 2, SKU 17110220



KOHLER



LR-131-UO
Raccord traditionnel, à joint torique, filetage femelle/ mâle
 Filetage POUCE : 1. Longueur mm: 69. Type de matériau: acier inoxydable, Matériau: 1.4404, Clé de serrage mm: 50. ID unique: LR131-UO 1, SKU 17111190



KOHLER



LR-131-O
Raccord traditionnel, à joint torique, filetage femelle/ femelle
 Type de matériau: acier inoxydable, Longueur mm: 63. Filetage POUCE : 1 1/2. ID unique: LR131-O 1 1/2. Matériau: 1.4404, Clé de serrage mm: 68, SKU 17110210



KOHLER



LR-131-UO
Raccord traditionnel, à joint torique, filetage femelle/ mâle
 Filetage POUCE : 3/4. Longueur mm: 63. Type de matériau: acier inoxydable, Matériau: 1.4404, ID unique: LR131-UO 3/4. Clé de serrage mm: 42.9, SKU 17111180



KOHLER



R-981

Joint d'étanchéité en Teflon (pour LR-131)

Type de matériau: matière synthétique, Matériau: Teflon, pour filetage : 1, Ø extérieur mm: 42,5, ID unique: R981 1, Épaisseur mm: 1,5, Ø intérieur mm: 33, SKU 17180190



KOHLER



R-981

Joint d'étanchéité en Teflon (pour LR-131)

ID unique: R981 3, Épaisseur mm: 2, Ø intérieur mm: 86, Ø extérieur mm: 105, Type de matériau: matière synthétique, Matériau: Teflon, pour filetage : 3, SKU 17180240



KOHLER



R-981

Joint d'étanchéité en Teflon (pour LR-131)

Type de matériau: matière synthétique, Matériau: Teflon, pour filetage : 3/4, Ø intérieur mm: 26, Ø extérieur mm: 36, ID unique: R981 3/4, Épaisseur mm: 1,5, SKU 17180180



KOHLER



R-981

Joint d'étanchéité en Teflon (pour LR-131)

Épaisseur mm: 2, pour filetage : 2 1/2, Ø intérieur mm: 86, Ø extérieur mm: 105, Type de matériau: matière synthétique, Matériau: teflon, ID unique: R981 2 1/2, SKU 17180230



KOHLER



R-981

Joint d'étanchéité en Teflon (pour LR-131)

Ø intérieur mm: 21, Type de matériau: matière synthétique, Matériau: Teflon, pour filetage : 1/2, Épaisseur mm: 1, Ø extérieur mm: 28, ID unique: R981 1/2, SKU 17180170



KOHLER



R-981

Joint d'étanchéité en Teflon (pour LR-131)

ID unique: R981 2, Épaisseur mm: 2, Type de matériau: matière synthétique, Matériau: Teflon, Ø intérieur mm: 60, pour filetage : 2, Ø extérieur mm: 72, SKU 17180220



KOHLER



R-981

Joint d'étanchéité en Teflon (pour LR-131)

ID unique: R981 3/8, Ø intérieur mm: 17, Type de matériau: matière synthétique, Matériau: Teflon, pour filetage : 3/8, Ø extérieur mm: 24, Épaisseur mm: 1, SKU 17180160



KOHLER



R-981

Joint d'étanchéité en Teflon (pour LR-131)

pour filetage : 1 1/2, Ø intérieur mm: 58, Ø extérieur mm: 59,5, Épaisseur mm: 2, Type de matériau: matière synthétique, Matériau: Teflon, ID unique: R981 1 1/2, SKU 17180210



KOHLER



R-981

Joint d'étanchéité en Teflon (pour LR-131)

Ø intérieur mm: 13, pour filetage : 1/4, Type de matériau: matière synthétique, Matériau: Teflon, Épaisseur mm: 1, Ø extérieur mm: 20, ID unique: R981 1/4, SKU 17180150



KOHLER



R-981

Joint d'étanchéité en Teflon (pour LR-131)

pour filetage : 1 1/4, ID unique: R981 1 1/4, Type de matériau: matière synthétique, Matériau: Teflon, Ø intérieur mm: 42, Épaisseur mm: 1,5, Ø extérieur mm: 51,5, SKU 17180200



KOHLER



R-992
Joint d'étanchéité torique pour LR-131-O + LR-131-UO, Viton
Type de matériau: matière synthétique, pour filetage : 1, ID unique: R992 1, Epaisseur mm: 2.6, Matériau: Viton, Ø intérieur mm: 34.5, SKU 17182190



KOHLER



R-992
Joint d'étanchéité torique pour LR-131-O + LR-131-UO, Viton
Ø intérieur mm: 29.8, Type de matériau: matière synthétique, pour filetage : 3/4, ID unique: R992 3/4, Epaisseur mm: 2.6, Matériau: Viton, SKU 17182180



KOHLER



R-992
Joint d'étanchéité torique pour LR-131-O + LR-131-UO, Viton
Type de matériau: matière synthétique, Ø intérieur mm: 22.1, pour filetage : 1/2, ID unique: R992 1/2, Matériau: Viton, Epaisseur mm: 1.6, SKU 17182170



KOHLER



R-992
Joint d'étanchéité torique pour LR-131-O + LR-131-UO, Viton
pour filetage : 3/8, Ø intérieur mm: 18.1, Type de matériau: matière synthétique, ID unique: R992 3/8, Matériau: Viton, Epaisseur mm: 1.6, SKU 17182160



KOHLER



R-992
Joint d'étanchéité torique pour LR-131-O + LR-131-UO, Viton
Type de matériau: matière synthétique, ID unique: R992 1/4, pour filetage : 1/4, Matériau: Viton, Ø intérieur mm: 14.1, Epaisseur mm: 1.6, SKU 17182150



KOHLER



R-992
Joint d'étanchéité torique pour LR-131-O + LR-131-UO, Viton
pour filetage : 2, Type de matériau: matière synthétique, Ø intérieur mm: 61.6, Epaisseur mm: 2.6, ID unique: R992 2, Matériau: Viton, SKU 17182220



KOHLER



R-992
Joint d'étanchéité torique pour LR-131-O + LR-131-UO, Viton
Type de matériau: matière synthétique, ID unique: R992 1 1/2, pour filetage : 1 1/2, Epaisseur mm: 2.6, Matériau: Viton, Ø intérieur mm: 50.4, SKU 17182210



KOHLER



R-992
Joint d'étanchéité torique pour LR-131-O + LR-131-UO, Viton
Type de matériau: matière synthétique, Ø intérieur mm: 40.9, Epaisseur mm: 2.6, pour filetage : 1 1/4, ID unique: R992 1 1/4, Matériau: Viton, SKU 17182200



KOHLER