



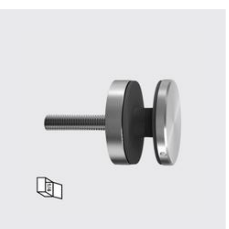
**GG-4124**  
**Fixation ponctuelle plate, Ø 50 mm, meulée**  
 Ø extérieur mm: 50, Type de matériau: acier inoxydable,  
 ID unique: GG4124 48.3, Filetage: M12, pour tube mm:  
 48.3, Matériau: 316, SKU 188739724



**GG-4222**  
**Fixation ponctuelle plate, Ø 72 mm, meulée**  
 Filetage: M10, Type de matériau: acier inoxydable,  
 Matériau: 304, pour tube mm: flach/plat, Epaisseur mm:  
 12, Ø extérieur mm: 72, ID unique: GG4222 flach, SKU  
 188770210



**GG-4124**  
**Fixation ponctuelle plate, Ø 50 mm, meulée**  
 Ø extérieur mm: 50, Type de matériau: acier inoxydable,  
 ID unique: GG4124 42.4, Filetage: M12, pour tube mm:  
 42.4, Matériau: 316, SKU 188739720



**GG-4202**  
**Fixation ponctuelle plate, Ø 52 mm, meulée**  
 pour tube mm: flach/plat, Type de matériau: acier in-  
 oxydable, Ø extérieur mm: 52, Filetage: M10, Matériau:  
 304, Epaisseur mm: 12, ID unique: GG4202 flach, SKU  
 188770200



**GG-4192**  
**Fixation ponctuelle plate, Ø 30 mm, meulée**  
 Plage de serrage mm: 6-12, Type de matériau: acier  
 inoxydable, Matériau: 304, pour tube mm: flach/plat, ID  
 unique: GG4192 flach, SKU 188642220



**GG-4114**  
**Fixation ponctuelle plate, Ø 30 mm, meulée**  
 pour tube mm: flach/plat, Filetage: M8, Type de maté-  
 riau: acier inoxydable, Ø de support mm: 30, ID unique:  
 GG4114 flach, Matériau: 316, SKU 188739780



**GG-4182**  
**Fixation ponctuelle bombée, Ø 30 mm, meulée**  
 Type de matériau: acier inoxydable, Matériau: 304, pour  
 tube mm: 42.4, ID unique: GG4182 42.4, SKU 188642120



**GG-4104**  
**Fixation ponctuelle plate, Ø 30 mm, meulée**  
 pour tube mm: 42.4, Filetage: M8, Type de matériau: acier  
 inoxydable, Matériau: 316, Ø extérieur mm: 30, ID unique:  
 GG4104 42.4, SKU 188739760

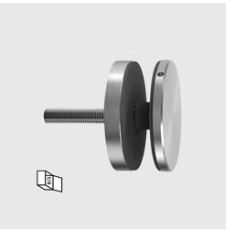


**GG-4182**  
**Fixation ponctuelle bombée, Ø 30 mm, meulée**  
 Type de matériau: acier inoxydable, Matériau: 304,  
 ID unique: GG4182 33.7, pour tube mm: 33.7, SKU  
 188642110



**GG-4134**  
**Fixation ponctuelle plate, Ø 50 mm, meulée**  
 pour tube mm: flach/plat, Ø extérieur mm: 50, ID unique:  
 GG4134 flach, Matériau: 316, Epaisseur de la plaque mm:  
 12, Type de matériau: acier inoxydable, SKU 188739740



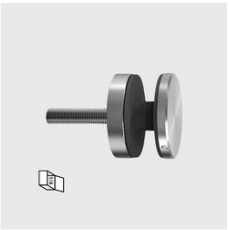


**GG-4262**  
**Fixation ponctuelle bombée, Ø 72 mm, meulée**

ID unique: GG4262 flach, pour tube mm: flach/plat,  
Épaisseur mm: 12, Ø extérieur mm: 72, Filetage: M10,  
Matériau: 304, Type de matériau: acier inoxydable, SKU  
188770230



**KOHLER**



**GG-4242**  
**Fixation ponctuelle bombée, Ø 52 mm, meulée**

Épaisseur mm: 12, ID unique: GG4242 flach, Ø ex-  
térieur mm: 52, pour tube mm: flach/plat, Filetage: M10,  
Type de matériau: acier inoxydable, Matériau: 304, SKU  
188770220



**KOHLER**



**GG-4492**  
**Fixation ponctuelle plate, Ø 42 mm, meulée**

Matériau: 304, Type de matériau: acier inoxydable, ID  
unique: GG4492 flach, Filetage: M12, Ø extérieur mm: 42,  
SKU 188770217



**KOHLER**