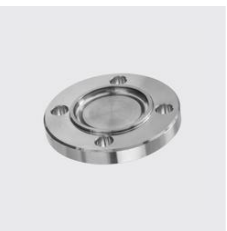




R-713, Reihe C
Blindnutflansch zu Flanschverbindung,
DIN 11864-2, Reihe C, Form A, H3 metall-
blank
 Werkstoff: 1.4404, Unique-Id: R713.63.5, Breite mm: 11.5, Materialart: Edelstahl rostbeständig, für Rohr mm: 63.5, SKU 169081800



KOHLER



R-713, Reihe C
Blindnutflansch zu Flanschverbindung,
DIN 11864-2, Reihe C, Form A, H3 metall-
blank
 Werkstoff: 1.4404, Breite mm: 11.5, für Rohr mm: 38.1, Materialart: Edelstahl rostbeständig, Unique-Id: R713.38.1, SKU 169081760



KOHLER



R-713, Reihe C
Blindnutflansch zu Flanschverbindung,
DIN 11864-2, Reihe C, Form A, H3 metall-
blank
 Werkstoff: 1.4404, für Rohr mm: 25.4, Unique-Id: R713.25.4, Breite mm: 11.5, Materialart: Edelstahl rostbeständig, SKU 169081740



KOHLER



R-713, Reihe C
Blindnutflansch zu Flanschverbindung,
DIN 11864-2, Reihe C, Form A, H3 metall-
blank
 Werkstoff: 1.4404, für Rohr mm: 19.05, Breite mm: 11.5, Materialart: Edelstahl rostbeständig, Unique-Id: R713.19.05, SKU 169081720



KOHLER



R-713, Reihe C
Blindnutflansch zu Flanschverbindung,
DIN 11864-2, Reihe C, Form A, H3 metall-
blank
 für Rohr mm: 12.7, Unique-Id: R713.12.7, Werkstoff: 1.4404, Breite mm: 11.5, Materialart: Edelstahl rostbeständig, SKU 169081700



KOHLER



R-713, Reihe C
Blindnutflansch zu Flanschverbindung,
DIN 11864-2, Reihe C, Form A, H3 metall-
blank
 Werkstoff: 1.4404, Unique-Id: R713.50.8, Breite mm: 11.5, für Rohr mm: 50.8, Materialart: Edelstahl rostbeständig, SKU 169081780



KOHLER



R-713, Reihe C
Blindnutflansch zu Flanschverbindung,
DIN 11864-2, Reihe C, Form A, H3 metall-
blank
 Werkstoff: 1.4404, Breite mm: 15.5, Unique-Id: R713.101.6, für Rohr mm: 101.6, Materialart: Edelstahl rostbeständig, SKU 169081840



KOHLER



R-713, Reihe C
Blindnutflansch zu Flanschverbindung,
DIN 11864-2, Reihe C, Form A, H3 metall-
blank
 Werkstoff: 1.4404, Breite mm: 13.5, Unique-Id: R713.76.2, für Rohr mm: 76.2, Materialart: Edelstahl rostbeständig, SKU 169081820



KOHLER