



R-131-E

Einlegeeteil Innengewinde

Materialart: Edelstahl rostbeständig, Gewinde ZOLL: 1/2, Länge mm: 35, Aussen-Ø mm: 58, Unique-Id: R131-E 1/2, Werkstoff: 1.4404, SKU 17102380



KOHLER



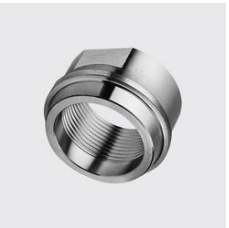
R-131-E

Einlegeeteil Innengewinde

Materialart: Edelstahl rostbeständig, Länge mm: 35, Unique-Id: R131-E 2, Werkstoff: 1.4404, Gewinde ZOLL: 2, Aussen-Ø mm: 71.5, SKU 17102390



KOHLER



R-131-E

Einlegeeteil Innengewinde

Materialart: Edelstahl rostbeständig, Länge mm: 31, Aussen-Ø mm: 44, Werkstoff: 1.4404, Gewinde ZOLL: 1, Unique-Id: R131-E 1, SKU 17102360



KOHLER



R-131-E

Einlegeeteil Innengewinde

Materialart: Edelstahl rostbeständig, Gewinde ZOLL: 3/4, Aussen-Ø mm: 35, Werkstoff: 1.4404, Länge mm: 29, Unique-Id: R131-E 3/4, SKU 17102350



KOHLER



R-131-E

Einlegeeteil Innengewinde

Materialart: Edelstahl rostbeständig, Unique-Id: R131-E 1/2, Gewinde ZOLL: 1/2, Aussen-Ø mm: 29, Werkstoff: 1.4404, Länge mm: 26, SKU 17102340



KOHLER



R-131-E

Einlegeeteil Innengewinde

Materialart: Edelstahl rostbeständig, Gewinde ZOLL: 1/4, Aussen-Ø mm: 20.5, Länge mm: 22, Unique-Id: R131-E 1/4, Werkstoff: 1.4404, SKU 17102320



KOHLER