



**R-201**  
**Manchon**  
 Longueur mm: 43, ID unique: R201 4307 1, Type de matériau: acier inoxydable, Matériau: 1.4307, Filetage POUCE : 1, SKU 17136060



**R-201**  
**Manchon**  
 ID unique: R201 1/4, Longueur mm: 25, Type de matériau: acier inoxydable, Filetage POUCE : 1/4, Matériau: 1.4404, SKU 17136160



**R-201**  
**Manchon**  
 Filetage POUCE : 3/4, ID unique: R201 4307 3/4, Longueur mm: 36, Type de matériau: acier inoxydable, Matériau: 1.4307, SKU 17136055



**R-201**  
**Manchon**  
 Type de matériau: acier inoxydable, Filetage POUCE : 1/8, Longueur mm: 17, ID unique: R201 1/8, Matériau: 1.4404, SKU 17136150



**R-201**  
**Manchon**  
 Longueur mm: 34, Type de matériau: acier inoxydable, ID unique: R201 4307 1/2, Matériau: 1.4307, Filetage POUCE : 1/2, SKU 17136050



**R-201**  
**Manchon**  
 Longueur mm: 56, Filetage POUCE : 2, Type de matériau: acier inoxydable, ID unique: R201 4307 2, Matériau: 1.4307, SKU 17136075



**R-201**  
**Manchon**  
 Longueur mm: 26, ID unique: R201 4307 3/8, Filetage POUCE : 3/8, Type de matériau: acier inoxydable, Matériau: 1.4307, SKU 17136045



**R-201**  
**Manchon**  
 Type de matériau: acier inoxydable, ID unique: R201 4307 1 1/2, Longueur mm: 48, Matériau: 1.4307, Filetage POUCE : 1 1/2, SKU 17136070



**R-201**  
**Manchon**  
 Longueur mm: 25, ID unique: R201 4307 1/4, Type de matériau: acier inoxydable, Filetage POUCE : 1/4, Matériau: 1.4307, SKU 17136040



**R-201**  
**Manchon**  
 Filetage POUCE : 1 1/4, ID unique: R201 4307 1 1/4, Type de matériau: acier inoxydable, Longueur mm: 48, Matériau: 1.4307, SKU 17136065





**R-201**  
**Manchon**  
 Filetage POUCE : 1/4, ID unique: R201 1 1/4, Type de matériau: acier inoxydable, Longueur mm: 48, Matériau: 1.4404, SKU 17136210



**R-201**  
**Manchon**  
 Longueur mm: 85, Filetage POUCE : 4, ID unique: R201 4, Type de matériau: acier inoxydable, Matériau: 1.4404, SKU 17136250



**R-201**  
**Manchon**  
 Longueur mm: 43, ID unique: R201 1, Type de matériau: acier inoxydable, Filetage POUCE : 1, Matériau: 1.4404, SKU 17136200



**R-201**  
**Manchon**  
 Longueur mm: 71, Filetage POUCE : 3, Type de matériau: acier inoxydable, Matériau: 1.4404, ID unique: R201 3, SKU 17136250



**R-201**  
**Manchon**  
 Filetage POUCE : 3/4, ID unique: R201 3/4, Longueur mm: 36, Type de matériau: acier inoxydable, Matériau: 1.4404, SKU 17136190



**R-201**  
**Manchon**  
 ID unique: R201 2 1/2, Filetage POUCE : 2 1/2, Type de matériau: acier inoxydable, Longueur mm: 65, Matériau: 1.4404, SKU 17136240



**R-201**  
**Manchon**  
 Longueur mm: 34, Type de matériau: acier inoxydable, ID unique: R201 1/2, Filetage POUCE : 1/2, Matériau: 1.4404, SKU 17136180



**R-201**  
**Manchon**  
 Longueur mm: 56, Filetage POUCE : 2, Type de matériau: acier inoxydable, ID unique: R201 2, Matériau: 1.4404, SKU 17136230



**R-201**  
**Manchon**  
 Longueur mm: 26, Filetage POUCE : 3/8, Type de matériau: acier inoxydable, ID unique: R201 3/8, Matériau: 1.4404, SKU 17136170



**R-201**  
**Manchon**  
 ID unique: R201 1 1/2, Type de matériau: acier inoxydable, Longueur mm: 48, Filetage POUCE : 1 1/2, Matériau: 1.4404, SKU 17136220





**R-201 NPT**  
**NPT-Manchon, filetage NPT**  
 Longueur mm: 34, Matériau: 1.4404, Ø extérieur mm: 26.5, ID unique: R201 NPT 1/2, Type de matériau: acier inoxydable, Filetage NPT: 1/2, SKU 17136740



**R-201 NPT**  
**NPT-Manchon, filetage NPT**  
 ID unique: R201 NPT 2, Matériau: 1.4404, Longueur mm: 56, Ø extérieur mm: 66.3, Type de matériau: acier inoxydable, Filetage NPT: 2, SKU 17136790



**R-201 NPT**  
**NPT-Manchon, filetage NPT**  
 Filetage NPT: 3/8, Matériau: 1.4404, Type de matériau: acier inoxydable, Ø extérieur mm: 21.3, Longueur mm: 26, ID unique: R201 NPT 3/8, SKU 17136730



**R-201 NPT**  
**NPT-Manchon, filetage NPT**  
 ID unique: R201 NPT 1 1/2, Matériau: 1.4404, Longueur mm: 48, Type de matériau: acier inoxydable, Filetage NPT: 1 1/2, Ø extérieur mm: 54.5, SKU 17136780



**R-201 NPT**  
**NPT-Manchon, filetage NPT**  
 Longueur mm: 25, Ø extérieur mm: 18.5, Matériau: 1.4404, Type de matériau: acier inoxydable, Filetage NPT: 1/4, ID unique: R201 NPT 1/4, SKU 17136720



**R-201 NPT**  
**NPT-Manchon, filetage NPT**  
 Filetage NPT: 1 1/4, Matériau: 1.4404, Longueur mm: 48, Type de matériau: acier inoxydable, Ø extérieur mm: 48.3, ID unique: R201 NPT 1 1/4, SKU 17136770



**R-201 NPT**  
**Manchon**  
 Filetage POUCE : 6, ID unique: R201 6, Type de matériau: acier inoxydable, Matériau: 1.4404, Longueur mm: 92, SKU 17136280



**R-201 NPT**  
**NPT-Manchon, filetage NPT**  
 Longueur mm: 43, Matériau: 1.4404, Type de matériau: acier inoxydable, Filetage NPT: 1, Ø extérieur mm: 39.5, ID unique: R201 NPT 1, SKU 17136760



**R-201 NPT**  
**Manchon**  
 ID unique: R201 5, Type de matériau: acier inoxydable, Matériau: 1.4404, Filetage POUCE : 5, Longueur mm: 92, SKU 17136270



**R-201 NPT**  
**NPT-Manchon, filetage NPT**  
 Ø extérieur mm: 32.5, Matériau: 1.4404, Filetage NPT: 3/4, Longueur mm: 36, Type de matériau: acier inoxydable, ID unique: R201 NPT 3/4, SKU 17136750

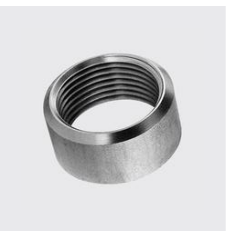




**R-203**  
**Demi-manchon**  
 Matériau: 1.4307, Type de matériau: acier inoxydable, ID unique: R203 4307 1, Filetage POUCE : 1, Longueur mm: 19.5, SKU 17138060



**R-203**  
**Demi-manchon**  
 Longueur mm: 11, Filetage POUCE : 1/4, Type de matériau: acier inoxydable, Matériau: 1.4404, ID unique: R203 4404 1/4, SKU 17138160



**R-203**  
**Demi-manchon**  
 Matériau: 1.4307, Type de matériau: acier inoxydable, Filetage POUCE : 3/4, Longueur mm: 17, ID unique: R203 4307 3/4, SKU 17138055



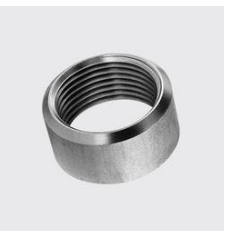
**R-203**  
**Demi-manchon**  
 Type de matériau: acier inoxydable, Filetage POUCE : 1/8, Longueur mm: 10, Matériau: 1.4404, ID unique: R203 4404 1/8, SKU 17138150



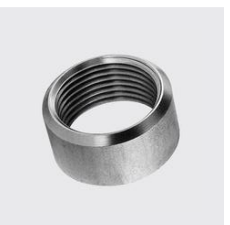
**R-203**  
**Demi-manchon**  
 Matériau: 1.4307, Type de matériau: acier inoxydable, Longueur mm: 15, Filetage POUCE : 1/2, ID unique: R203 4307 1/2, SKU 17138050



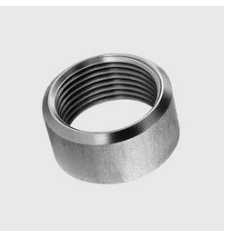
**R-203**  
**Demi-manchon**  
 Filetage POUCE : 2, Matériau: 1.4307, Longueur mm: 26, Type de matériau: acier inoxydable, ID unique: R203 4307 2, SKU 17138075



**R-203**  
**Demi-manchon**  
 Filetage POUCE : 3/8, Matériau: 1.4307, Type de matériau: acier inoxydable, ID unique: R203 4307 3/8, Longueur mm: 12, SKU 17138045



**R-203**  
**Demi-manchon**  
 Matériau: 1.4307, Type de matériau: acier inoxydable, ID unique: R203 4307 1 1/2, Longueur mm: 22, Filetage POUCE : 1 1/2, SKU 17138070



**R-203**  
**Demi-manchon**  
 Longueur mm: 11, Matériau: 1.4307, Filetage POUCE : 1/4, Type de matériau: acier inoxydable, ID unique: R203 4307 1/4, SKU 17138040

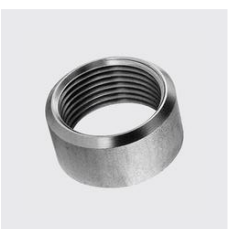


**R-203**  
**Demi-manchon**  
 ID unique: R203 4307 1 1/4, Matériau: 1.4307, Filetage POUCE : 1 1/4, Type de matériau: acier inoxydable, Longueur mm: 22, SKU 17138065

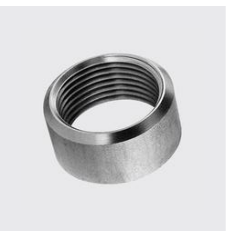




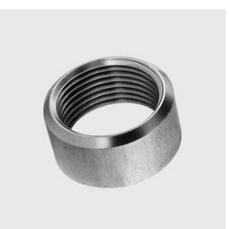
**R-203**  
**Demi-manchon**  
 Filetage POUCE : 1/4, Type de matériau: acier inoxydable, ID unique: R203 4404 1/4, Matériau: 1.4404, Longueur mm: 22, SKU 17138210



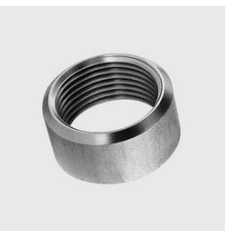
**R-203**  
**Demi-manchon**  
 Type de matériau: acier inoxydable, Filetage POUCE : 4, ID unique: R203 4404 4, Matériau: 1.4404, Longueur mm: 39, SKU 17138260



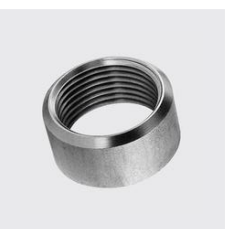
**R-203**  
**Demi-manchon**  
 Type de matériau: acier inoxydable, Matériau: 1.4404, ID unique: R203 4404 1, Filetage POUCE : 1, Longueur mm: 19.5, SKU 17138200



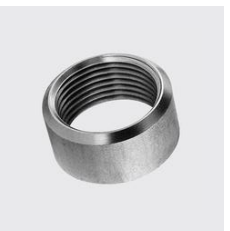
**R-203**  
**Demi-manchon**  
 Filetage POUCE : 3, Longueur mm: 34, ID unique: R203 4404 3, Type de matériau: acier inoxydable, Matériau: 1.4404, SKU 17138250



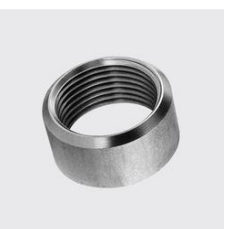
**R-203**  
**Demi-manchon**  
 Type de matériau: acier inoxydable, ID unique: R203 4404 3/4, Filetage POUCE : 3/4, Longueur mm: 17, Matériau: 1.4404, SKU 17138190



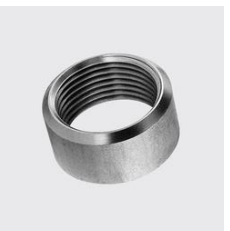
**R-203**  
**Demi-manchon**  
 Type de matériau: acier inoxydable, Longueur mm: 30.5, Matériau: 1.4404, Filetage POUCE : 2 1/2, ID unique: R203 4404 2 1/2, SKU 17138240



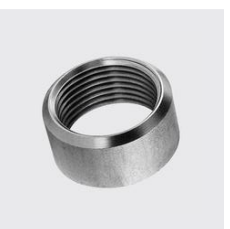
**R-203**  
**Demi-manchon**  
 ID unique: R203 4404 1/2, Type de matériau: acier inoxydable, Longueur mm: 15, Matériau: 1.4404, Filetage POUCE : 1/2, SKU 17138180



**R-203**  
**Demi-manchon**  
 Filetage POUCE : 2, Longueur mm: 26, Type de matériau: acier inoxydable, Matériau: 1.4404, ID unique: R203 4404 2, SKU 17138230



**R-203**  
**Demi-manchon**  
 Filetage POUCE : 3/8, Type de matériau: acier inoxydable, Matériau: 1.4404, ID unique: R203 4404 3/8, Longueur mm: 12, SKU 17138170



**R-203**  
**Demi-manchon**  
 Type de matériau: acier inoxydable, Matériau: 1.4404, Longueur mm: 22, Filetage POUCE : 1 1/2, ID unique: R203 4404 1 1/2, SKU 17138220





**R-402**  
**Manchon spécial, filetage femelle traversant**  
Matériau: 1.4404, Type de matériau: acier inoxydable, Filetage POUCE : 2 1/2, Longueur mm: 130, ID unique: R402 2 1/2x130, SKU 17139190



**R-402**  
**Manchon spécial, filetage femelle traversant**  
Matériau: 1.4404, Filetage POUCE : 1/8, Type de matériau: acier inoxydable, Longueur mm: 60, ID unique: R402 1/8x60, SKU 171392210



**R-402**  
**Manchon spécial, filetage femelle traversant**  
Matériau: 1.4404, Type de matériau: acier inoxydable, Filetage POUCE : 1 1/2, ID unique: R402 1 1/2x96, Longueur mm: 96, SKU 17139170



**R-402**  
**Manchon spécial, filetage femelle traversant**  
Longueur mm: 50, Matériau: 1.4404, Filetage POUCE : 3/4, Type de matériau: acier inoxydable, ID unique: R402 3/4x50, SKU 171392130



**R-402**  
**Manchon spécial, filetage femelle traversant**  
Matériau: 1.4404, Type de matériau: acier inoxydable, Filetage POUCE : 1 1/4, Longueur mm: 96, ID unique: R402 1 1/4x96, SKU 17139160



**R-402**  
**Manchon spécial, filetage femelle traversant**  
Longueur mm: 50, Matériau: 1.4404, Type de matériau: acier inoxydable, Filetage POUCE : 1/2, ID unique: R402 1/2x50, SKU 171392120



**R-402**  
**Manchon spécial, filetage femelle traversant**  
Filetage POUCE : 1/4, Longueur mm: 50, Matériau: 1.4404, Type de matériau: acier inoxydable, ID unique: R402 1/4x50, SKU 17139110



**R-402**  
**Manchon spécial, filetage femelle traversant**  
Longueur mm: 50, Matériau: 1.4404, Type de matériau: acier inoxydable, Filetage POUCE : 3/8, ID unique: R402 3/8x50, SKU 171392110



**R-402**  
**Manchon spécial, filetage femelle traversant**  
Longueur mm: 50, Matériau: 1.4404, Filetage POUCE : 1/8, Type de matériau: acier inoxydable, ID unique: R402 1/8x50, SKU 171391090



**R-402**  
**Manchon spécial, filetage femelle traversant**  
Matériau: 1.4404, Longueur mm: 142, Type de matériau: acier inoxydable, ID unique: R402 3x142, Filetage POUCE : 3, SKU 17139200





**R-402**  
**Manchon spécial, filetage femelle traversant**  
Matériau: 1.4404, ID unique: R402 1x60, Type de matériau: acier inoxydable, Filetage POUCE : 1, Longueur mm: 60, SKU 171392260



**R-402**  
**Manchon spécial, filetage femelle traversant**  
Matériau: 1.4404, Longueur mm: 70, Type de matériau: acier inoxydable, Filetage POUCE : 1 1/4, ID unique: R402 1 1/4x70, SKU 171392390



**R-402**  
**Manchon spécial, filetage femelle traversant**  
Matériau: 1.4404, Filetage POUCE : 3/4, Type de matériau: acier inoxydable, Longueur mm: 60, ID unique: R402 3/4x60, SKU 171392250



**R-402**  
**Manchon spécial, filetage femelle traversant**  
Matériau: 1.4404, Longueur mm: 70, Type de matériau: acier inoxydable, Filetage POUCE : 1, ID unique: R402 1x70, SKU 171392380



**R-402**  
**Manchon spécial, filetage femelle traversant**  
Matériau: 1.4404, ID unique: R402 1/2x60, Type de matériau: acier inoxydable, Longueur mm: 60, POUCE : 1/2, SKU 171392240



**R-402**  
**Manchon spécial, filetage femelle traversant**  
Matériau: 1.4404, Filetage POUCE : 3/4, Longueur mm: 70, Type de matériau: acier inoxydable, ID unique: R402 3/4x70, SKU 171392370



**R-402**  
**Manchon spécial, filetage femelle traversant**  
Matériau: 1.4404, Type de matériau: acier inoxydable, Longueur mm: 60, ID unique: R402 3/8x60, Filetage POUCE : 3/8, SKU 171392230



**R-402**  
**Manchon spécial, filetage femelle traversant**  
Matériau: 1.4404, ID unique: R402 1/2x70, Longueur mm: 70, Type de matériau: acier inoxydable, Filetage POUCE : 1/2, SKU 171392360



**R-402**  
**Manchon spécial, filetage femelle traversant**  
Filetage POUCE : 1/4, Matériau: 1.4404, Type de matériau: acier inoxydable, Longueur mm: 60, ID unique: R402 1/4x60, SKU 171392220



**R-402**  
**Manchon spécial, filetage femelle traversant**  
Matériau: 1.4404, Longueur mm: 70, Type de matériau: acier inoxydable, ID unique: R402 3/8x70, Filetage POUCE : 3/8, SKU 171392350





**R-402**  
**Manchon spécial, filetage femelle traversant**  
Matériau: 1.4404, Type de matériau: acier inoxydable, Filetage POUCE : 1, Longueur mm: 80, ID unique: R402 1x80, SKU 171392540



**R-402**  
**Manchon spécial, filetage femelle traversant**  
Matériau: 1.4404, Type de matériau: acier inoxydable, Filetage POUCE : 1, Longueur mm: 96, ID unique: R402 1x96, SKU 171392670



**R-402**  
**Manchon spécial, filetage femelle traversant**  
Matériau: 1.4404, Filetage POUCE : 3/4, Type de matériau: acier inoxydable, Longueur mm: 80, ID unique: R402 3/4x80, SKU 171392530



**R-402**  
**Manchon spécial, filetage femelle traversant**  
Matériau: 1.4404, Filetage POUCE : 3/4, Type de matériau: acier inoxydable, ID unique: R402 3/4x96, Longueur mm: 96, SKU 171392660



**R-402**  
**Manchon spécial, filetage femelle traversant**  
Matériau: 1.4404, Type de matériau: acier inoxydable, ID unique: R402 1/2x80, Filetage POUCE : 1/2, Longueur mm: 80, SKU 171392520



**R-402**  
**Manchon spécial, filetage femelle traversant**  
Matériau: 1.4404, Type de matériau: acier inoxydable, Filetage POUCE : 1/2, ID unique: R402 1/2x96, Longueur mm: 96, SKU 171392650



**R-402**  
**Manchon spécial, filetage femelle traversant**  
Matériau: 1.4404, Type de matériau: acier inoxydable, ID unique: R402 3/8x80, Longueur mm: 80, Filetage POUCE : 3/8, SKU 171392510



**R-402**  
**Manchon spécial, filetage femelle traversant**  
Matériau: 1.4404, Type de matériau: acier inoxydable, Filetage POUCE : 1/2, ID unique: R402 1/2x80, Longueur mm: 80, SKU 171392560



**R-402**  
**Manchon spécial, filetage femelle traversant**  
Matériau: 1.4404, Longueur mm: 70, Type de matériau: acier inoxydable, Filetage POUCE : 1/2, ID unique: R402 1/2x70, SKU 171392400



**R-402**  
**Manchon spécial, filetage femelle traversant**  
Matériau: 1.4404, Type de matériau: acier inoxydable, Filetage POUCE : 1/4, Longueur mm: 80, ID unique: R402 1/4x80, SKU 171392550





**R-408**  
**Manchon special à souder, filetage intérieur d'un côté**  
Longueur mm: 120, Matériau: 1.4404, ID unique: R408 3/4x120, Type de matériau: acier inoxydable, Filetage POUCE : 3/4, SKU 171393350



**R-408**  
**Manchon special à souder, filetage intérieur d'un côté**  
Longueur mm: 120, Filetage POUCE : 2 1/2, ID unique: R408 2 1/2x120, Matériau: 1.4404, Type de matériau: acier inoxydable, SKU 17139380



**R-408**  
**Manchon special à souder, filetage intérieur d'un côté**  
Longueur mm: 120, Matériau: 1.4404, Filetage POUCE : 1/2, Type de matériau: acier inoxydable, ID unique: R408 1/2x120, SKU 171393340



**R-408**  
**Manchon special à souder, filetage intérieur d'un côté**  
Longueur mm: 120, Matériau: 1.4404, ID unique: R408 2x120, Filetage POUCE : 2, Type de matériau: acier inoxydable, SKU 17139370



**R-408**  
**Manchon special à souder, filetage intérieur d'un côté**  
Longueur mm: 120, Matériau: 1.4404, ID unique: R408 3/8x120, Type de matériau: acier inoxydable, Filetage POUCE : 3/8, SKU 171393330



**R-408**  
**Manchon special à souder, filetage intérieur d'un côté**  
Longueur mm: 120, ID unique: R408 1 1/2x120, Matériau: 1.4404, Filetage POUCE : 1 1/2, Type de matériau: acier inoxydable, SKU 17139360



**R-408**  
**Manchon special à souder, filetage intérieur d'un côté**  
Longueur mm: 120, Filetage POUCE : 1/4, Matériau: 1.4404, ID unique: R408 1/4x120, Type de matériau: acier inoxydable, SKU 171393320



**R-408**  
**Manchon special à souder, filetage intérieur d'un côté**  
Longueur mm: 120, Matériau: 1.4404, Filetage POUCE : 1 1/4, ID unique: R408 1 1/4x120, Type de matériau: acier inoxydable, SKU 17139350



**R-402**  
**Manchon special, filetage femelle traversant**  
Matériau: 1.4404, Type de matériau: acier inoxydable, Filetage POUCE : 2, ID unique: R402 2x96, Longueur mm: 96, SKU 171392700



**R-408**  
**Manchon special à souder, filetage intérieur d'un côté**  
Filetage POUCE : 1, Longueur mm: 120, ID unique: R408 1x120, Matériau: 1.4404, Type de matériau: acier inoxydable, SKU 17139340





**R-408**  
**Manchon special à souder, filetage intérieur d'un côté**  
ID unique: R408 3/4x80, Matériau: 1.4404, Longueur mm: 80, Type de matériau: acier inoxydable, Filetage POUCE : 3/4, SKU 171394040



**R-408**  
**Manchon special à souder, filetage intérieur d'un côté**  
ID unique: R408 3/4x100, Matériau: 1.4404, Longueur mm: 100, Type de matériau: acier inoxydable, Filetage POUCE : 3/4, SKU 171394160



**R-408**  
**Manchon special à souder, filetage intérieur d'un côté**  
Matériau: 1.4404, Longueur mm: 80, ID unique: R408 1/2x80, Filetage POUCE : 1/2, Type de matériau: acier inoxydable, SKU 171394030



**R-408**  
**Manchon special à souder, filetage intérieur d'un côté**  
Matériau: 1.4404, Longueur mm: 100, Filetage POUCE : 1/2, Type de matériau: acier inoxydable, ID unique: R408 1/2x100, SKU 171394140



**R-408**  
**Manchon special à souder, filetage intérieur d'un côté**  
Matériau: 1.4404, ID unique: R408 3/8x80, Longueur mm: 80, Type de matériau: acier inoxydable, Filetage POUCE : 3/8, SKU 171394020



**R-408**  
**Manchon special à souder, filetage intérieur d'un côté**  
Matériau: 1.4404, Longueur mm: 100, Type de matériau: acier inoxydable, Filetage POUCE : 3/8, ID unique: R408 3/8x100, SKU 171394120



**R-408**  
**Manchon special à souder, filetage intérieur d'un côté**  
Filetage POUCE : 1/4, Matériau: 1.4404, Longueur mm: 80, ID unique: R408 1/4x80, Type de matériau: acier inoxydable, SKU 171394010



**R-408**  
**Manchon special à souder, filetage intérieur d'un côté**  
Filetage POUCE : 1/4, Matériau: 1.4404, ID unique: R408 1/4x100, Longueur mm: 100, Type de matériau: acier inoxydable, SKU 171394100



**R-408**  
**Manchon special à souder, filetage intérieur d'un côté**  
Longueur mm: 120, Matériau: 1.4404, Filetage POUCE : 3, ID unique: R408 3x120, Type de matériau: acier inoxydable, SKU 17139390

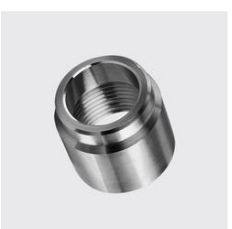


**R-408**  
**Manchon special à souder, filetage intérieur d'un côté**  
Filetage POUCE : 1, Matériau: 1.4404, Longueur mm: 80, ID unique: R408 1x80, Type de matériau: acier inoxydable, SKU 171394050





**R-408**  
**Manchon special à souder, filetage intérieur d'un côté**  
 Longueur mm: 150, Matériau: 1.4404, ID unique: R408 1/2x150, Filetage POUCE : 1/2, Type de matériau: acier inoxydable, SKU 171394550



**R-404**  
**Manchon à souder, filetage femelle**  
 Matériau: 1.4404, Ø extérieur mm: 13.5, Longueur totale mm: 21, Type de matériau: acier inoxydable, ID unique: R404 1/4x13.5, Filetage POUCE : 1/4, SKU 171396300



**R-408**  
**Manchon special à souder, filetage intérieur d'un côté**  
 Matériau: 1.4404, Longueur mm: 100, Filetage POUCE : 2, Type de matériau: acier inoxydable, ID unique: R408 2x100, SKU 171394240



**R-408**  
**Manchon special à souder, filetage intérieur d'un côté**  
 Filetage POUCE : 1, ID unique: R408 1x200, Matériau: 1.4404, Type de matériau: acier inoxydable, Longueur mm: 200, SKU 171396140



**R-408**  
**Manchon special à souder, filetage intérieur d'un côté**  
 ID unique: R408 1 1/2x100, Matériau: 1.4404, Filetage POUCE : 1 1/2, Longueur mm: 100, Type de matériau: acier inoxydable, SKU 171394220



**R-408**  
**Manchon special à souder, filetage intérieur d'un côté**  
 Matériau: 1.4404, Filetage POUCE : 1/2, Type de matériau: acier inoxydable, Longueur mm: 200, ID unique: R408 1/2x200, SKU 171396100



**R-408**  
**Manchon special à souder, filetage intérieur d'un côté**  
 Matériau: 1.4404, Filetage POUCE : 1 1/4, Longueur mm: 100, ID unique: R408 1 1/4x100, Type de matériau: acier inoxydable, SKU 171394200



**R-408**  
**Manchon special à souder, filetage intérieur d'un côté**  
 Filetage POUCE : 1, Longueur mm: 150, Matériau: 1.4404, ID unique: R408 1x150, Type de matériau: acier inoxydable, SKU 171394590



**R-408**  
**Manchon special à souder, filetage intérieur d'un côté**  
 Filetage POUCE : 1, Matériau: 1.4404, ID unique: R408 1x100, Longueur mm: 100, Type de matériau: acier inoxydable, SKU 171394180



**R-408**  
**Manchon special à souder, filetage intérieur d'un côté**  
 Longueur mm: 150, Matériau: 1.4404, ID unique: R408 3/4x150, Type de matériau: acier inoxydable, Filetage POUCE : 3/4, SKU 171394570

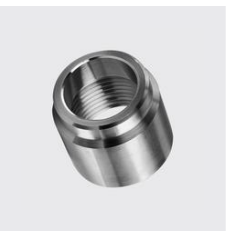




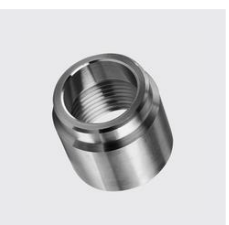
**R-404**  
**Manchon à souder, filetage femelle**  
Longueur totale mm: 34, Matériau: 1.4404, Type de matériau: acier inoxydable, Filetage POUCE : 1/4, Ø extérieur mm: 42.4, ID unique: R404 1 1/4x42.4, SKU 171396350



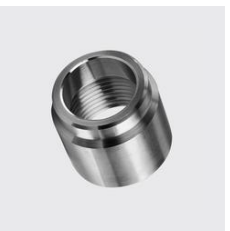
**R-404**  
**Manchon à souder, filetage femelle**  
Filetage POUCE : 1/2, Ø extérieur mm: 26.9, Matériau: 1.4404, ID unique: R404 1/2x26.9, Type de matériau: acier inoxydable, Longueur totale mm: 27, SKU 171396550



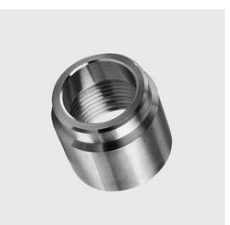
**R-404**  
**Manchon à souder, filetage femelle**  
Longueur totale mm: 31, ID unique: R404 1x33.7, Ø extérieur mm: 33.7, Matériau: 1.4404, Type de matériau: acier inoxydable, Filetage POUCE : 1, SKU 171396340



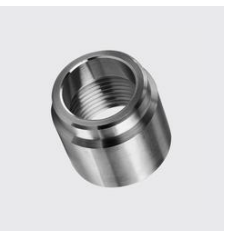
**R-404**  
**Manchon à souder, filetage femelle**  
Ø extérieur mm: 21.3, Filetage POUCE : 3/8, Longueur totale mm: 23, Matériau: 1.4404, ID unique: R404 3/8x21.3, Type de matériau: acier inoxydable, SKU 171396540



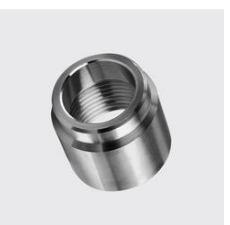
**R-404**  
**Manchon à souder, filetage femelle**  
Ø extérieur mm: 26.9, Matériau: 1.4404, ID unique: R404 3/4x26.9, Type de matériau: acier inoxydable, Longueur totale mm: 28, Filetage POUCE : 3/4, SKU 171396330



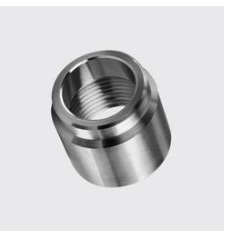
**R-404**  
**Manchon à souder, filetage femelle**  
Ø extérieur mm: 17.2, Matériau: 1.4404, ID unique: R404 1/4x17.2, Longueur totale mm: 21, Type de matériau: acier inoxydable, Filetage POUCE : 1/4, SKU 171396530



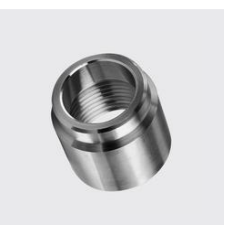
**R-404**  
**Manchon à souder, filetage femelle**  
Filetage POUCE : 1/2, Ø extérieur mm: 21.3, Matériau: 1.4404, Type de matériau: acier inoxydable, Longueur totale mm: 27, ID unique: R404 1/2x21.3, SKU 171396320



**R-404**  
**Manchon à souder, filetage femelle**  
Ø extérieur mm: 60.3, Matériau: 1.4404, Filetage POUCE : 2, Longueur totale mm: 40, Type de matériau: acier inoxydable, ID unique: R404 2x60.3, SKU 171396370



**R-404**  
**Manchon à souder, filetage femelle**  
Ø extérieur mm: 17.2, Filetage POUCE : 3/8, Longueur totale mm: 23, ID unique: R404 3/8x17.2, Matériau: 1.4404, Type de matériau: acier inoxydable, SKU 171396310



**R-404**  
**Manchon à souder, filetage femelle**  
Ø extérieur mm: 48.3, Longueur totale mm: 36, ID unique: R404 1 1/2x48.3, Matériau: 1.4404, Filetage POUCE : 1 1/2, Type de matériau: acier inoxydable, SKU 171396360

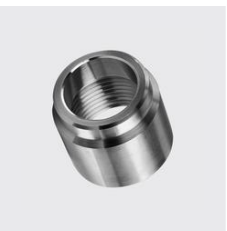




**R-404**  
**Manchon à souder, filetage femelle**  
 ID unique: R404 3/4x21.3, Ø extérieur mm: 21.3, Matériau: 1.4404, Type de matériau: acier inoxydable, Longueur totale mm: 28, Filetage POUCE : 3/4, SKU 171396750



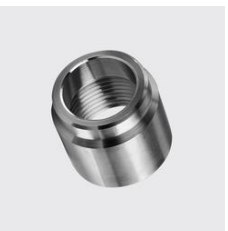
**R-206**  
**Mamelon simple, filetage cylindrique**  
 Type de matériau: acier inoxydable, Longueur totale mm: 22, Matériau: 1.4404, Filetage POUCE : 3/8, ID unique: R206 3/8, SKU 17141170



**R-404**  
**Manchon à souder, filetage femelle**  
 Filetage POUCE : 1/2, Ø extérieur mm: 17.2, Matériau: 1.4404, Type de matériau: acier inoxydable, Longueur totale mm: 27, ID unique: R404 1/2x17.2, SKU 171396740



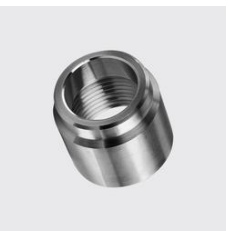
**R-206**  
**Mamelon simple, filetage cylindrique**  
 ID unique: R206 1/4, Type de matériau: acier inoxydable, Filetage POUCE : 1/4, Longueur totale mm: 18, Matériau: 1.4404, SKU 17141160



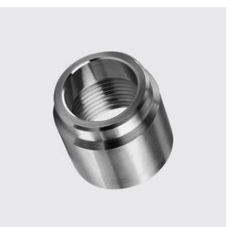
**R-404**  
**Manchon à souder, filetage femelle**  
 Filetage POUCE : 3/8, Longueur totale mm: 23, Matériau: 1.4404, Ø extérieur mm: 13.5, Type de matériau: acier inoxydable, ID unique: R404 3/8x13.5, SKU 171396730



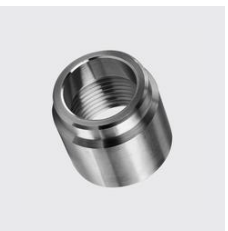
**R-206**  
**Mamelon simple, filetage cylindrique**  
 Filetage POUCE : 1/8, ID unique: R206 1/8, Type de matériau: acier inoxydable, Longueur totale mm: 16, Matériau: 1.4404, SKU 17141150



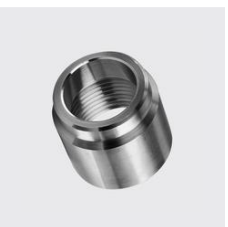
**R-404**  
**Manchon à souder, filetage femelle**  
 Longueur totale mm: 31, Matériau: 1.4404, Type de matériau: acier inoxydable, Filetage POUCE : 1 ID unique: R404 1x42.4, Ø extérieur mm: 42.4, SKU 171396570



**R-404**  
**Manchon à souder, filetage femelle**  
 Longueur totale mm: 34, Ø extérieur mm: 33.7, Matériau: 1.4404, Type de matériau: acier inoxydable, Filetage POUCE : 1 1/4, ID unique: R404 1 1/4x33.7, SKU 171396770



**R-404**  
**Manchon à souder, filetage femelle**  
 Ø extérieur mm: 33.7, Matériau: 1.4404, Type de matériau: acier inoxydable, Longueur totale mm: 28, Filetage POUCE : 3/4, ID unique: R404 3/4x33.7, SKU 171396560



**R-404**  
**Manchon à souder, filetage femelle**  
 Longueur totale mm: 31, Ø extérieur mm: 26.9, Matériau: 1.4404, ID unique: R404 1x26.9, Type de matériau: acier inoxydable, Filetage POUCE : 1, SKU 171396760





**R-206**

**Mamelon simple, filetage cylindrique**

Type de matériau: acier inoxydable, Longueur totale mm: 38, Filetage POUCE : 1 1/2, Matériau: 1.4404, ID unique: R206 1 1/2, SKU 17141220



**KOHLER**



**R-207**

**Mamelon hexagonal, filetage conique**

Filetage POUCE : 1/8, Longueur totale mm: 21, Type de matériau: acier inoxydable, ID unique: R207 1/8, Matériau: 1.4404, SKU 17142150



**KOHLER**



**R-206**

**Mamelon simple, filetage cylindrique**

Type de matériau: acier inoxydable, Filetage POUCE : 1 1/4, Longueur totale mm: 38, Matériau: 1.4404, ID unique: R206 1 1/4, SKU 17141210



**KOHLER**



**R-206**

**Mamelon simple, filetage cylindrique**

ID unique: R206 4, Type de matériau: acier inoxydable, Filetage POUCE : 4, Matériau: 1.4404, Longueur totale mm: 70, SKU 17141260



**KOHLER**



**R-206**

**Mamelon simple, filetage cylindrique**

Longueur totale mm: 35, Filetage POUCE : 1, Type de matériau: acier inoxydable, ID unique: R206 1, Matériau: 1.4404, SKU 17141200



**KOHLER**



**R-206**

**Mamelon simple, filetage cylindrique**

Longueur totale mm: 60, Type de matériau: acier inoxydable, ID unique: R206 3, Matériau: 1.4404, Filetage POUCE : 3, SKU 17141250



**KOHLER**



**R-206**

**Mamelon simple, filetage cylindrique**

Type de matériau: acier inoxydable, Longueur totale mm: 30, Matériau: 1.4404, Filetage POUCE : 3/4, ID unique: R206 3/4, SKU 17141190



**KOHLER**



**R-206**

**Mamelon simple, filetage cylindrique**

Type de matériau: acier inoxydable, Filetage POUCE : 2 1/2, Longueur totale mm: 55, ID unique: R206 2 1/2, Matériau: 1.4404, SKU 17141240



**KOHLER**



**R-206**

**Mamelon simple, filetage cylindrique**

ID unique: R206 1/2, Type de matériau: acier inoxydable, Filetage POUCE : 1/2, Longueur totale mm: 25, Matériau: 1.4404, SKU 17141180



**KOHLER**



**R-206**

**Mamelon simple, filetage cylindrique**

Longueur totale mm: 45, Type de matériau: acier inoxydable, Filetage POUCE : 2, ID unique: R206 2, Matériau: 1.4404, SKU 17141230



**KOHLER**



**R-207**  
**Mamelon hexagonal, filetage conique**  
 Longueur totale mm: 46.5, Type de matériau: acier inoxydable, Filetage POUCE : 1, ID unique: R207 1, Matériau: 1.4404, SKU 17142200



**R-207**  
**Mamelon hexagonal, filetage conique**  
 ID unique: R207 3, Type de matériau: acier inoxydable, Filetage POUCE : 3, Matériau: 1.4404, Longueur totale mm: 85, SKU 17142250



**R-207**  
**Mamelon hexagonal, filetage conique**  
 Filetage POUCE : 3/4, Type de matériau: acier inoxydable, Longueur totale mm: 41, Matériau: 1.4404, ID unique: R207 3/4, SKU 17142190



**R-207**  
**Mamelon hexagonal, filetage conique**  
 Filetage POUCE : 2 1/2, Longueur totale mm: 76.5, Type de matériau: acier inoxydable, ID unique: R207 2 1/2, Matériau: 1.4404, SKU 17142240



**R-207**  
**Mamelon hexagonal, filetage conique**  
 ID unique: R207 1/2, Type de matériau: acier inoxydable, Filetage POUCE : 1/2, Longueur totale mm: 36, Matériau: 1.4404, SKU 17142180



**R-207**  
**Mamelon hexagonal, filetage conique**  
 Longueur totale mm: 65.5, Type de matériau: acier inoxydable, Matériau: 1.4404, Filetage POUCE : 2, ID unique: R207 2, SKU 17142230



**R-207**  
**Mamelon hexagonal, filetage conique**  
 Filetage POUCE : 3/8, Longueur totale mm: 29, ID unique: R207 3/8, Type de matériau: acier inoxydable, Matériau: 1.4404, SKU 17142170



**R-207**  
**Mamelon hexagonal, filetage conique**  
 Type de matériau: acier inoxydable, Filetage POUCE : 1 1/2, Longueur totale mm: 54, Matériau: 1.4404, ID unique: R207 1 1/2, SKU 17142220



**R-207**  
**Mamelon hexagonal, filetage conique**  
 ID unique: R207 1/4, Type de matériau: acier inoxydable, Matériau: 1.4404, Filetage POUCE : 1/4, Longueur totale mm: 28, SKU 17142160



**R-207**  
**Mamelon hexagonal, filetage conique**  
 ID unique: R207 1 1/4, Type de matériau: acier inoxydable, Longueur totale mm: 54, Matériau: 1.4404, Filetage POUCE : 1 1/4, SKU 17142210





**R-207-Z**

**Mamelon hexagonal, filetage cylindrique**

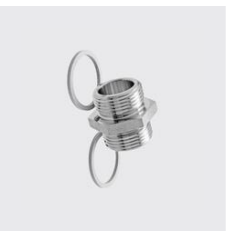
Matériau: 1.4404, Longueur totale mm: 35, Filetage POUCE : 1, ID unique: R207-Z 1, Type de matériau: acier inoxydable, SKU 17142440



**R-207-ZK**

**Mamelon hexagonal, filetage cylindrique/conique**

Matériau: 1.4404, Longueur totale mm: 24, Filetage POUCE : 3/8, Type de matériau: acier inoxydable, ID unique: R207-ZK 3/8, SKU 17142620



**R-207-Z**

**Mamelon hexagonal, filetage cylindrique**

Matériau: 1.4404, Longueur totale mm: 32, Type de matériau: acier inoxydable, Filetage POUCE : 3/4, ID unique: R207-Z 3/4, SKU 17142430



**R-207-ZK**

**Mamelon hexagonal, filetage cylindrique/conique**

Filetage POUCE : 1/4, Longueur totale mm: 23.5, Matériau: 1.4404, ID unique: R207-ZK 1/4, Type de matériau: acier inoxydable, SKU 17142610



**R-207-Z**

**Mamelon hexagonal, filetage cylindrique**

Matériau: 1.4404, Filetage POUCE : 1/2, Longueur totale mm: 32, ID unique: R207-Z 1/2, Type de matériau: acier inoxydable, SKU 17142420



**R-207-Z**

**Mamelon hexagonal, filetage cylindrique**

Matériau: 1.4404, Filetage POUCE : 2, ID unique: R207-Z 2, Type de matériau: acier inoxydable, Longueur totale mm: 46, SKU 17142470



**R-207-Z**

**Mamelon hexagonal, filetage cylindrique**

Matériau: 1.4404, Filetage POUCE : 3/8, Longueur totale mm: 20.5, Type de matériau: acier inoxydable, ID unique: R207-Z 3/8, SKU 17142410



**R-207-Z**

**Mamelon hexagonal, filetage cylindrique**

Matériau: 1.4404, ID unique: R207-Z 1 1/2, Type de matériau: acier inoxydable, Filetage POUCE : 1 1/2, Longueur totale mm: 41, SKU 17142460



**R-207-Z**

**Mamelon hexagonal, filetage cylindrique**

Matériau: 1.4404, Longueur totale mm: 20.5, ID unique: R207-Z 1/4, Filetage POUCE : 1/4, Type de matériau: acier inoxydable, SKU 17142400



**R-207-Z**

**Mamelon hexagonal, filetage cylindrique**

Matériau: 1.4404, ID unique: R207-Z 1 1/4, Filetage POUCE : 1/4, Type de matériau: acier inoxydable, Longueur totale mm: 41, SKU 17142450





**R-207-ZK**  
**Mamelon hexagonal, filetage cylindrique/conique**  
 Matériau: 1.4404, Filetage POUCE : 1 1/2, ID unique: R207-ZK 1 1/2, Longueur totale mm: 46.5, Type de matériau: acier inoxydable, SKU 17142670



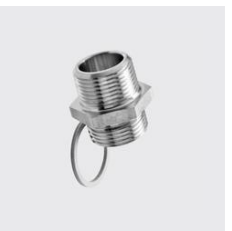
**R-208**  
**Mamelon à souder, filetage conique**  
 Type de matériau: acier inoxydable, Filetage POUCE : 1 1/4, ID unique: R208 4307 1 1/4x50, Matériau: 1.4307, Longueur totale mm: 50, SKU 17143070



**R-207-ZK**  
**Mamelon hexagonal, filetage cylindrique/conique**  
 Matériau: 1.4404, Longueur totale mm: 46.5, ID unique: R207-ZK 1 1/4, Type de matériau: acier inoxydable, Filetage POUCE : 1 1/4, SKU 17142660



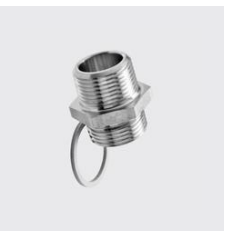
**R-208**  
**Mamelon à souder, filetage conique**  
 Type de matériau: acier inoxydable, Filetage POUCE : 1, Matériau: 1.4307, Longueur totale mm: 40, ID unique: R208 4307 1x40, SKU 17143060



**R-207-ZK**  
**Mamelon hexagonal, filetage cylindrique/conique**  
 Matériau: 1.4404, Filetage POUCE : 1, Longueur totale mm: 40, Type de matériau: acier inoxydable, ID unique: R207-ZK 1, SKU 17142650



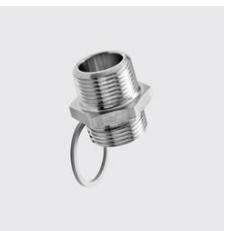
**R-208**  
**Mamelon à souder, filetage conique**  
 Type de matériau: acier inoxydable, Filetage POUCE : 3/4, Matériau: 1.4307, Longueur totale mm: 40, ID unique: R208 4307 3/4x40, SKU 17143050



**R-207-ZK**  
**Mamelon hexagonal, filetage cylindrique/conique**  
 Matériau: 1.4404, Filetage POUCE : 3/4, Longueur totale mm: 35.5, Type de matériau: acier inoxydable, ID unique: R207-ZK 3/4, SKU 17142640



**R-208**  
**Mamelon à souder, filetage conique**  
 Filetage POUCE : 1/2, Longueur totale mm: 35, Type de matériau: acier inoxydable, Matériau: 1.4307, ID unique: R208 4307 1/2x35, SKU 17143040



**R-207-ZK**  
**Mamelon hexagonal, filetage cylindrique/conique**  
 Matériau: 1.4404, Filetage POUCE : 1/2, Type de matériau: acier inoxydable, Longueur totale mm: 34, ID unique: R207-ZK 1/2, SKU 17142630



**R-207-ZK**  
**Mamelon hexagonal, filetage cylindrique/conique**  
 Matériau: 1.4404, Filetage POUCE : 2, Longueur totale mm: 53.5, Type de matériau: acier inoxydable, ID unique: R207-ZK 2, SKU 17142680





**R-208**

**Mamelon à souder, filetage conique**

Type de matériau: acier inoxydable, Matériau: 1.4404, Filetage POUCE : 3/8, Longueur totale mm: 30, ID unique: R208 3/8x30, SKU 17143170



**KOHLER**



**R-208**

**Mamelon à souder, filetage conique**

Type de matériau: acier inoxydable, Matériau: 1.4404, ID unique: R208 1 1/2x50, Filetage POUCE : 1/2, Longueur totale mm: 50, SKU 17143220



**KOHLER**



**R-208**

**Mamelon à souder, filetage conique**

ID unique: R208 1/4x30, Type de matériau: acier inoxydable, Matériau: 1.4404, Filetage POUCE : 1/4, Longueur totale mm: 30, SKU 17143160



**KOHLER**



**R-208**

**Mamelon à souder, filetage conique**

Type de matériau: acier inoxydable, Matériau: 1.4404, Filetage POUCE : 1/4, Longueur totale mm: 50, ID unique: R208 1 1/4x50, SKU 17143210



**KOHLER**



**R-208**

**Mamelon à souder, filetage conique**

Type de matériau: acier inoxydable, Filetage POUCE : 1/8, ID unique: R208 1/8x30, Matériau: 1.4404, Longueur totale mm: 30, SKU 17143150



**KOHLER**



**R-208**

**Mamelon à souder, filetage conique**

Type de matériau: acier inoxydable, Matériau: 1.4404, Filetage POUCE : 1, Longueur totale mm: 40, ID unique: R208 1x40, SKU 17143200



**KOHLER**



**R-208**

**Mamelon à souder, filetage conique**

Filetage POUCE : 2, ID unique: R208 4307 2x55, Type de matériau: acier inoxydable, Matériau: 1.4307, Longueur totale mm: 55, SKU 17143090



**KOHLER**



**R-208**

**Mamelon à souder, filetage conique**

Type de matériau: acier inoxydable, Matériau: 1.4404, Filetage POUCE : 3/4, ID unique: R208 3/4x40, Longueur totale mm: 40, SKU 17143190



**KOHLER**



**R-208**

**Mamelon à souder, filetage conique**

Type de matériau: acier inoxydable, Matériau: 1.4307, Filetage POUCE : 1 1/2, Longueur totale mm: 50, ID unique: R208 4307 1 1/2x50, SKU 17143080



**KOHLER**



**R-208**

**Mamelon à souder, filetage conique**

Filetage POUCE : 1/2, Longueur totale mm: 35, Type de matériau: acier inoxydable, Matériau: 1.4404, ID unique: R208 1/2x35, SKU 17143180



**KOHLER**



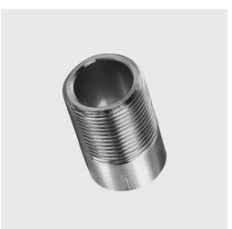
**R-208**

**Mamelon à souder, filetage conique**

Type de matériau: acier inoxydable, Matériau: 1.4404, Longueur totale mm: 80, Filetage POUCE : 5, ID unique: R208 5x80, SKU 17143270



**KOHLER**



**R-208-Z**

**Mamelon à souder, filetage cylindrique**

Filetage POUCE : 3/4, Type de matériau: acier inoxydable, Longueur totale mm: 30, ID unique: R208-Z 3/4, Matériau: 1.4404, SKU 17143535



**KOHLER**



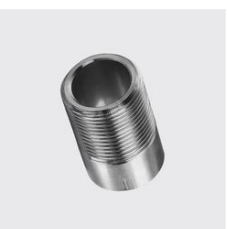
**R-208**

**Mamelon à souder, filetage conique**

Type de matériau: acier inoxydable, Matériau: 1.4404, Longueur totale mm: 80, Filetage POUCE : 4, ID unique: R208 4x80, SKU 17143260



**KOHLER**



**R-208-Z**

**Mamelon à souder, filetage cylindrique**

Type de matériau: acier inoxydable, Longueur totale mm: 30, Matériau: 1.4404, Filetage POUCE : 1/2, ID unique: R208-Z 1/2, SKU 17143530



**KOHLER**



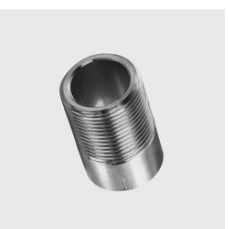
**R-208**

**Mamelon à souder, filetage conique**

Type de matériau: acier inoxydable, Matériau: 1.4404, Longueur totale mm: 65, ID unique: R208 3x65, Filetage POUCE : 3, SKU 17143250



**KOHLER**



**R-208-Z**

**Mamelon à souder, filetage cylindrique**

Longueur totale mm: 25, Type de matériau: acier inoxydable, Filetage POUCE : 3/8, Matériau: 1.4404, ID unique: R208-Z 3/8, SKU 17143525



**KOHLER**



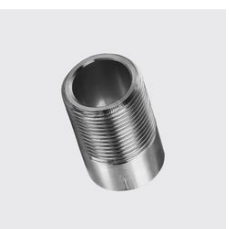
**R-208**

**Mamelon à souder, filetage conique**

Type de matériau: acier inoxydable, Matériau: 1.4404, ID unique: R208 2 1/2x60, Longueur totale mm: 60, Filetage POUCE : 2 1/2, SKU 17143240



**KOHLER**



**R-208-Z**

**Mamelon à souder, filetage cylindrique**

Longueur totale mm: 25, Type de matériau: acier inoxydable, ID unique: R208-Z 1/4, Filetage POUCE : 1/4, Matériau: 1.4404, SKU 17143520



**KOHLER**



**R-208**

**Mamelon à souder, filetage conique**

Filetage POUCE : 2, Type de matériau: acier inoxydable, Matériau: 1.4404, Longueur totale mm: 55, ID unique: R208 2x55, SKU 17143230



**KOHLER**



**R-208**

**Mamelon à souder, filetage conique**

Type de matériau: acier inoxydable, Matériau: 1.4404, ID unique: R208 6x100, Longueur totale mm: 100, Filetage POUCE : 6, SKU 17143280



**KOHLER**



**R-210**

**Mamelon double**

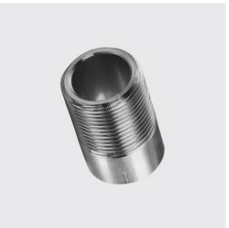
Matériau: 1.4404, Longueur totale mm: 40, Type de matériau: acier inoxydable, Filetage POUCE : 1/8, ID unique: R210 1/8x40, SKU 17145150



**R-210**

**Mamelon double**

Matériau: 1.4404, Type de matériau: acier inoxydable, ID unique: R210 1x60, Longueur totale mm: 60, Filetage POUCE : 1, SKU 17145200



**R-208-Z**

**Mamelon à souder, filetage cylindrique**

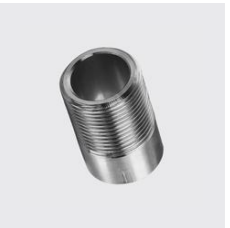
Filetage POUCE : 2, Type de matériau: acier inoxydable, ID unique: R208-Z-2, Matériau: 1.4404, Longueur totale mm: 40, SKU 17143555



**R-210**

**Mamelon double**

Matériau: 1.4404, Type de matériau: acier inoxydable, Filetage POUCE : 3/4, ID unique: R210 3/4x60, Longueur totale mm: 60, SKU 17145190



**R-208-Z**

**Mamelon à souder, filetage cylindrique**

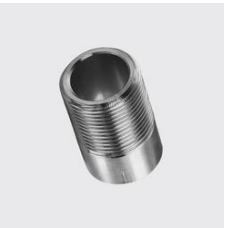
Type de matériau: acier inoxydable, Filetage POUCE : 1 1/2, Matériau: 1.4404, ID unique: R208-Z-1 1/2, Longueur totale mm: 35, SKU 17143550



**R-210**

**Mamelon double**

Matériau: 1.4404, ID unique: R210 1/2x60, Type de matériau: acier inoxydable, Filetage POUCE : 1/2, Longueur totale mm: 60, SKU 17145180



**R-208-Z**

**Mamelon à souder, filetage cylindrique**

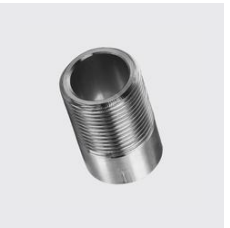
Type de matériau: acier inoxydable, Filetage POUCE : 1 1/4, ID unique: R208-Z-1 1/4, Matériau: 1.4404, Longueur totale mm: 35, SKU 17143545



**R-210**

**Mamelon double**

ID unique: R210 3/8x40, Matériau: 1.4404, Longueur totale mm: 40, Type de matériau: acier inoxydable, Filetage POUCE : 3/8, SKU 17145170



**R-208-Z**

**Mamelon à souder, filetage cylindrique**

Filetage POUCE : 1, ID unique: R208-Z-1, Type de matériau: acier inoxydable, Matériau: 1.4404, Longueur totale mm: 35, SKU 17143540



**R-210**

**Mamelon double**

Matériau: 1.4404, Longueur totale mm: 40, Type de matériau: acier inoxydable, Filetage POUCE : 1/4, ID unique: R210 1/4x40, SKU 17145160





**R-210**

**Mamelon double**

Filetage POUCE : 3, Matériau: 1.4404, Type de matériau: acier inoxydable, Longueur totale mm: 120, ID unique: R210 3x120, SKU 17145250



**R-208**

**Mamelon à souder, filetage conique**

Type de matériau: acier inoxydable, Matériau: 1.4404, Filetage POUCE : 1/4, Longueur totale mm: 25, ID unique: R208 1/4x25, SKU 17148108



**R-210**

**Mamelon double**

Matériau: 1.4404, ID unique: R210 2 1/2x100, Type de matériau: acier inoxydable, Filetage POUCE : 2 1/2, Longueur totale mm: 100, SKU 17145240



**R-208**

**Mamelon à souder, filetage conique**

Type de matériau: acier inoxydable, Matériau: 1.4404, Filetage POUCE : 1/4, Longueur totale mm: 20, ID unique: R208 1/4x20, SKU 17148104



**R-210**

**Mamelon double**

ID unique: R210 2x100, Matériau: 1.4404, Type de matériau: acier inoxydable, Filetage POUCE : 2, Longueur totale mm: 100, SKU 17145230



**R-208**

**Mamelon à souder, filetage conique**

Type de matériau: acier inoxydable, Matériau: 1.4404, ID unique: R208 1/4x15, Longueur totale mm: 15, Filetage POUCE : 1/4, SKU 17148100



**R-210**

**Mamelon double**

Filetage POUCE : 1 1/2, Matériau: 1.4404, Longueur totale mm: 80, ID unique: R210 1 1/2x80, Type de matériau: acier inoxydable, SKU 17145220



**R-210**

**Mamelon double**

Matériau: 1.4404, Filetage POUCE : 5, ID unique: R210 5x150, Type de matériau: acier inoxydable, Longueur totale mm: 150, SKU 17145280



**R-210**

**Mamelon double**

Matériau: 1.4404, Longueur totale mm: 80, ID unique: R210 1 1/4x80, Type de matériau: acier inoxydable, Filetage POUCE : 1 1/4, SKU 17145210



**R-210**

**Mamelon double**

ID unique: R210 4x120, Matériau: 1.4404, Type de matériau: acier inoxydable, Longueur totale mm: 120, Filetage POUCE : 4, SKU 17145260





**R-208**  
**Mamelon à souder, filetage conique**  
Filetage POUCE : 1/2, Type de matériau: acier inoxydable, Matériau: 1.4404, ID unique: R208 1/2x25, Longueur totale mm: 25, SKU 17148135



**R-208**  
**Mamelon à souder, filetage conique**  
Type de matériau: acier inoxydable, Matériau: 1.4404, Filetage POUCE : 1, Longueur totale mm: 25, ID unique: R208 1x25, SKU 17148170



**R-208**  
**Mamelon à souder, filetage conique**  
Filetage POUCE : 1/2, Type de matériau: acier inoxydable, Matériau: 1.4404, ID unique: R208 1/2x20, Longueur totale mm: 20, SKU 17148130



**R-208**  
**Mamelon à souder, filetage conique**  
Type de matériau: acier inoxydable, Matériau: 1.4404, ID unique: R208 3/4x30, Filetage POUCE : 3/4, Longueur totale mm: 30, SKU 17148160



**R-208**  
**Mamelon à souder, filetage conique**  
Type de matériau: acier inoxydable, Matériau: 1.4404, Filetage POUCE : 3/8, Longueur totale mm: 25, ID unique: R208 3/8x25, SKU 17148120



**R-208**  
**Mamelon à souder, filetage conique**  
Type de matériau: acier inoxydable, Matériau: 1.4404, Filetage POUCE : 3/4, Longueur totale mm: 25, ID unique: R208 3/4x25, SKU 17148155



**R-208**  
**Mamelon à souder, filetage conique**  
Type de matériau: acier inoxydable, Matériau: 1.4404, Filetage POUCE : 3/8, ID unique: R208 3/8x20, Longueur totale mm: 20, SKU 17148116



**R-208**  
**Mamelon à souder, filetage conique**  
Type de matériau: acier inoxydable, Matériau: 1.4404, ID unique: R208 3/4x20, Filetage POUCE : 3/4, Longueur totale mm: 20, SKU 17148150



**R-208**  
**Mamelon à souder, filetage conique**  
Type de matériau: acier inoxydable, Matériau: 1.4404, Filetage POUCE : 3/8, ID unique: R208 3/8x15, Longueur totale mm: 15, SKU 17148112



**R-208**  
**Mamelon à souder, filetage conique**  
Filetage POUCE : 1/2, Type de matériau: acier inoxydable, Matériau: 1.4404, ID unique: R208 1/2x30, Longueur totale mm: 30, SKU 17148140





**R-208**

**Mamelon à souder, filetage conique**

Type de matériau: acier inoxydable, Matériau: 1.4404, Filetage POUCE : 1 1/2, Longueur totale mm: 30, ID unique: R208 1 1/2x30, SKU 17148200



**KOHLER**



**R-208**

**Mamelon à souder, filetage conique**

Type de matériau: acier inoxydable, Matériau: 1.4404, ID unique: R208 2x50, Longueur totale mm: 50, SKU 17148230



**KOHLER**



**R-208**

**Mamelon à souder, filetage conique**

Type de matériau: acier inoxydable, Matériau: 1.4404, Filetage POUCE : 1 1/4, Longueur totale mm: 300, ID unique: R208 1 1/4x300, SKU 17148190



**KOHLER**



**R-208**

**Mamelon à souder, filetage conique**

Type de matériau: acier inoxydable, Matériau: 1.4404, ID unique: R208 2x40, Longueur totale mm: 40, SKU 17148225



**KOHLER**



**R-208**

**Mamelon à souder, filetage conique**

Type de matériau: acier inoxydable, Matériau: 1.4404, ID unique: R208 1 1/4x150, Filetage POUCE : 1 1/4, Longueur totale mm: 150, SKU 17148185



**KOHLER**



**R-208**

**Mamelon à souder, filetage conique**

Type de matériau: acier inoxydable, Matériau: 1.4404, Longueur totale mm: 30, ID unique: R208 2x30, SKU 17148220



**KOHLER**



**R-208**

**Mamelon à souder, filetage conique**

Type de matériau: acier inoxydable, Matériau: 1.4404, ID unique: R208 1 1/4x30, Filetage POUCE : 1 1/4, Longueur totale mm: 30, SKU 17148180



**KOHLER**



**R-208**

**Mamelon à souder, filetage conique**

Type de matériau: acier inoxydable, Matériau: 1.4404, ID unique: R208 1 1/2x300, Filetage POUCE : 1 1/2, Longueur totale mm: 300, SKU 17148210



**KOHLER**



**R-208**

**Mamelon à souder, filetage conique**

Type de matériau: acier inoxydable, Matériau: 1.4404, Filetage POUCE : 1, Longueur totale mm: 30, ID unique: R208 1x30, SKU 17148175



**KOHLER**



**R-208**

**Mamelon à souder, filetage conique**

Type de matériau: acier inoxydable, Matériau: 1.4404, ID unique: R208 1 1/2x150, Longueur totale mm: 150, Filetage POUCE : 1 1/2, SKU 17148205



**KOHLER**



**R-208**  
**Mamelon à souder, filetage conique**  
Type de matériau: acier inoxydable, Matériau: 1.4404,  
Longueur totale mm: 80, Filetage POUCE : 2 1/2, ID  
unique: R208 2 1/2x80, SKU 17148280



**R-208**  
**Mamelon à souder, filetage conique**  
Type de matériau: acier inoxydable, Matériau: 1.4404,  
Longueur totale mm: 80, ID unique: R208 3x80, Filetage  
POUCE : 3, SKU 17148300



**R-208**  
**Mamelon à souder, filetage conique**  
Type de matériau: acier inoxydable, Matériau: 1.4404,  
Longueur totale mm: 50, ID unique: R208 2 1/2x50, File-  
tage POUCE : 2 1/2, SKU 17148255



**R-208**  
**Mamelon à souder, filetage conique**  
Type de matériau: acier inoxydable, Matériau: 1.4404,  
Longueur totale mm: 50, ID unique: R208 3x50, Filetage  
POUCE : 3, SKU 17148290



**R-208**  
**Mamelon à souder, filetage conique**  
Type de matériau: acier inoxydable, Matériau: 1.4404, ID  
unique: R208 2 1/2x40, Longueur totale mm: 40, Filetage  
POUCE : 2 1/2, SKU 17148250



**R-208**  
**Mamelon à souder, filetage conique**  
Type de matériau: acier inoxydable, Matériau: 1.4404, ID  
unique: R208 3x40, Longueur totale mm: 40, Filetage  
POUCE : 3, SKU 17148280



**R-208**  
**Mamelon à souder, filetage conique**  
Filetage POUCE : 2, Type de matériau: acier inoxydable,  
Matériau: 1.4404, Longueur totale mm: 300, ID unique:  
R208 2x300, SKU 17148240



**R-208**  
**Mamelon à souder, filetage conique**  
Type de matériau: acier inoxydable, Matériau: 1.4404,  
ID unique: R208 2 1/2x300, Longueur totale mm: 300,  
Filetage POUCE : 2 1/2, SKU 17148270



**R-208**  
**Mamelon à souder, filetage conique**  
Filetage POUCE : 2, Type de matériau: acier inoxydable,  
Matériau: 1.4404, Longueur totale mm: 150, ID unique:  
R208 2x150, SKU 17148235



**R-208**  
**Mamelon à souder, filetage conique**  
Type de matériau: acier inoxydable, Matériau: 1.4404,  
ID unique: R208 2 1/2x150, Longueur totale mm: 150,  
Filetage POUCE : 2 1/2, SKU 17148265





**R-210**

**Mamelon double**

ID unique: R210 1/4x30, Matériau: 1.4404, Type de matériau: acier inoxydable, Filetage POUCE : 1/4, Longueur totale mm: 30, SKU 17148510



**R-210**

**Mamelon double**

Longueur totale mm: 50, Matériau: 1.4404, Type de matériau: acier inoxydable, Filetage POUCE : 3/4, ID unique: R210 3/4x50, SKU 17148545



**R-208**

**Mamelon à souder, filetage conique**

Type de matériau: acier inoxydable, Matériau: 1.4404, Longueur totale mm: 150, Filetage POUCE : 4, ID unique: R208 4x150, SKU 17148330



**R-210**

**Mamelon double**

ID unique: R210 3/4x40, Matériau: 1.4404, Longueur totale mm: 40, Type de matériau: acier inoxydable, Filetage POUCE : 3/4, SKU 17148540



**R-208**

**Mamelon à souder, filetage conique**

Type de matériau: acier inoxydable, Matériau: 1.4404, Longueur totale mm: 50, Filetage POUCE : 4, ID unique: R208 4x50, SKU 17148320



**R-210**

**Mamelon double**

Longueur totale mm: 50, Matériau: 1.4404, Type de matériau: acier inoxydable, ID unique: R210 1/2x50, Filetage POUCE : 1/2, SKU 17148535



**R-208**

**Mamelon à souder, filetage conique**

Type de matériau: acier inoxydable, Matériau: 1.4404, ID unique: R208 3x300, Longueur totale mm: 300, Filetage POUCE : 3, SKU 17148310



**R-210**

**Mamelon double**

ID unique: R210 1/2x40, Matériau: 1.4404, Longueur totale mm: 40, Type de matériau: acier inoxydable, Filetage POUCE : 1/2, SKU 17148530



**R-208**

**Mamelon à souder, filetage conique**

Type de matériau: acier inoxydable, Matériau: 1.4404, Longueur totale mm: 150, ID unique: R208 3x150, Filetage POUCE : 3, SKU 17148305



**R-210**

**Mamelon double**

Matériau: 1.4404, ID unique: R210 3/8x30, Type de matériau: acier inoxydable, Filetage POUCE : 3/8, Longueur totale mm: 30, SKU 17148520





**R-210**

**Mamelon double**

Matériau: 1.4404, Longueur totale mm: 70, Type de matériau: acier inoxydable, Filetage POUCE : 1 1/4, ID unique: R210 1 1/4x70, SKU 17148570



**KOHLER**



**R-210**

**Mamelon double**

Matériau: 1.4404, Longueur totale mm: 70, Type de matériau: acier inoxydable, Filetage POUCE : 2, ID unique: R210 2x70, SKU 17148605



**KOHLER**



**R-210**

**Mamelon double**

Matériau: 1.4404, ID unique: R210 1 1/4x60, Type de matériau: acier inoxydable, Filetage POUCE : 1 1/4, Longueur totale mm: 60, SKU 17148565



**KOHLER**



**R-210**

**Mamelon double**

Matériau: 1.4404, Type de matériau: acier inoxydable, Filetage POUCE : 2, Longueur totale mm: 60, ID unique: R210 2x60, SKU 17148600



**KOHLER**



**R-210**

**Mamelon double**

Longueur totale mm: 50, Matériau: 1.4404, Type de matériau: acier inoxydable, Filetage POUCE : 1 1/4, ID unique: R210 1 1/4x50, SKU 17148560



**KOHLER**



**R-210**

**Mamelon double**

Filetage POUCE : 1 1/2, Matériau: 1.4404, Longueur totale mm: 70, Type de matériau: acier inoxydable, ID unique: R210 1 1/2x70, SKU 17148590



**KOHLER**



**R-210**

**Mamelon double**

Longueur totale mm: 50, Matériau: 1.4404, ID unique: R210 1x50, Type de matériau: acier inoxydable, Filetage POUCE : 1, SKU 17148550



**KOHLER**



**R-210**

**Mamelon double**

Filetage POUCE : 1 1/2, Matériau: 1.4404, Type de matériau: acier inoxydable, ID unique: R210 1 1/2x60, Longueur totale mm: 60, SKU 17148585



**KOHLER**



**R-210**

**Mamelon double**

Matériau: 1.4404, ID unique: R210 1x40, Longueur totale mm: 40, Type de matériau: acier inoxydable, Filetage POUCE : 1, SKU 17148548



**KOHLER**



**R-210**

**Mamelon double**

Filetage POUCE : 1 1/2, Longueur totale mm: 50, Matériau: 1.4404, ID unique: R210 1 1/2x50, Type de matériau: acier inoxydable, SKU 17148580



**KOHLER**



**R-210**

**Mamelon double**

Matériau: 1.4404, Longueur totale mm: 90, Type de matériau: acier inoxydable, ID unique: R210 2 1/2x90, Filetage POUCE : 2 1/2, SKU 17148635



**KOHLER**



**R-210**

**Mamelon double**

Filetage POUCE : 3, ID unique: R210 3x100, Matériau: 1.4404, Type de matériau: acier inoxydable, Longueur totale mm: 100, SKU 17148670



**KOHLER**



**R-210**

**Mamelon double**

ID unique: R210 2 1/2x80, Matériau: 1.4404, Longueur totale mm: 80, Type de matériau: acier inoxydable, Filetage POUCE : 2 1/2, SKU 17148633



**KOHLER**



**R-210**

**Mamelon double**

Filetage POUCE : 3, Matériau: 1.4404, Longueur totale mm: 90, Type de matériau: acier inoxydable, ID unique: R210 3x90, SKU 17148665



**KOHLER**



**R-210**

**Mamelon double**

Matériau: 1.4404, Longueur totale mm: 70, Type de matériau: acier inoxydable, Filetage POUCE : 2 1/2, ID unique: R210 2 1/2x70, SKU 17148630



**KOHLER**



**R-210**

**Mamelon double**

Filetage POUCE : 3, Matériau: 1.4404, Longueur totale mm: 80, ID unique: R210 3x80, Type de matériau: acier inoxydable, SKU 17148660



**KOHLER**



**R-210**

**Mamelon double**

Matériau: 1.4404, Longueur totale mm: 90, Type de matériau: acier inoxydable, Filetage POUCE : 2, ID unique: R210 2x90, SKU 17148615



**KOHLER**



**R-210**

**Mamelon double**

ID unique: R210 2 1/2x300, Matériau: 1.4404, Type de matériau: acier inoxydable, Filetage POUCE : 2 1/2, Longueur totale mm: 300, SKU 17148645



**KOHLER**



**R-210**

**Mamelon double**

ID unique: R210 2x80, Matériau: 1.4404, Longueur totale mm: 80, Type de matériau: acier inoxydable, Filetage POUCE : 2, SKU 17148610



**KOHLER**



**R-210**

**Mamelon double**

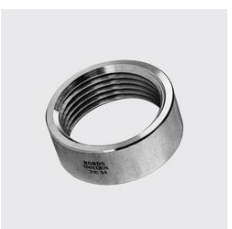
Matériau: 1.4404, Type de matériau: acier inoxydable, Filetage POUCE : 2 1/2, Longueur totale mm: 250, ID unique: R210 2 1/2x250, SKU 17148640



**KOHLER**



**R-216**  
**Ecrou rond**  
 Filetage POUCE : 1/8, ID unique: R216 1/8, Type de matériau: acier inoxydable, Longueur totale mm: 9, Matériau: 1.4404, SKU 17150150



**R-216**  
**Ecrou rond**  
 Type de matériau: acier inoxydable, Filetage POUCE : 1, Longueur totale mm: 15, Matériau: 1.4404, ID unique: R216 1, SKU 17150200



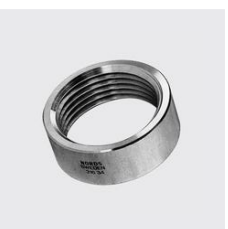
**R-210**  
**Mamelon double**  
 Matériau: 1.4404, ID unique: R210 4x200, Type de matériau: acier inoxydable, Longueur totale mm: 200, Filetage POUCE : 4, SKU 17148700



**R-216**  
**Ecrou rond**  
 ID unique: R216 3/4, Type de matériau: acier inoxydable, Matériau: 1.4404, Filetage POUCE : 3/4, Longueur totale mm: 13, SKU 17150190



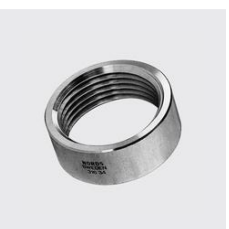
**R-210**  
**Mamelon double**  
 Filetage POUCE : 3, Matériau: 1.4404, Type de matériau: acier inoxydable, ID unique: R210 3x300, Longueur totale mm: 300, SKU 17148695



**R-216**  
**Ecrou rond**  
 Type de matériau: acier inoxydable, Longueur totale mm: 12, ID unique: R216 1/2, Matériau: 1.4404, Filetage POUCE : 1/2, SKU 17150180



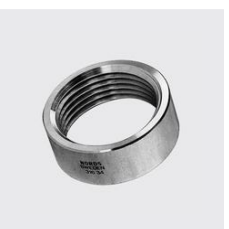
**R-210**  
**Mamelon double**  
 Filetage POUCE : 3, Matériau: 1.4404, Type de matériau: acier inoxydable, Longueur totale mm: 250, ID unique: R210 3x250, SKU 17148690



**R-216**  
**Ecrou rond**  
 Type de matériau: acier inoxydable, ID unique: R216 3/8, Matériau: 1.4404, Filetage POUCE : 3/8, Longueur totale mm: 10, SKU 17150170



**R-210**  
**Mamelon double**  
 Filetage POUCE : 3, Matériau: 1.4404, Type de matériau: acier inoxydable, Longueur totale mm: 150, ID unique: R210 3x150, SKU 17148680



**R-216**  
**Ecrou rond**  
 Type de matériau: acier inoxydable, ID unique: R216 1/4, Matériau: 1.4404, Filetage POUCE : 1/4, Longueur totale mm: 10, SKU 17150160

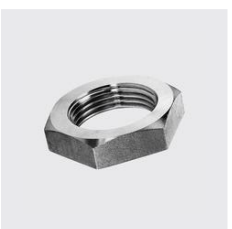




**R-216**  
**Ecrou rond**  
 Type de matériau: acier inoxydable, Matériau: 1.4404,  
 Filetage POUCE : 3, Longueur totale mm: 25, ID unique:  
 R216 3, SKU 17150260



**KOHLER**



**R-217**  
**Ecrou hexagonal**  
 Type de matériau: acier inoxydable, Matériau: 1.4404,  
 Longueur totale mm: 36, Filetage POUCE : 3/4, ID unique:  
 R217 3/4, SKU 17151190



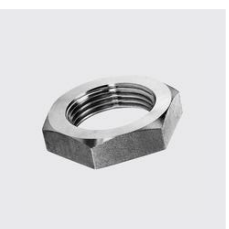
**KOHLER**



**R-216**  
**Ecrou rond**  
 ID unique: R216 2 1/2, Type de matériau: acier inoxy-  
 dable, Filetage POUCE : 2 1/2, Matériau: 1.4404, Longueur  
 totale mm: 23, SKU 17150250



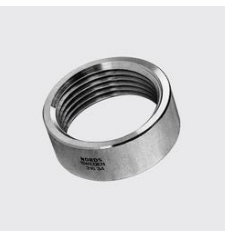
**KOHLER**



**R-217**  
**Ecrou hexagonal**  
 Type de matériau: acier inoxydable, Matériau: 1.4404,  
 Filetage POUCE : 1/2, Longueur totale mm: 32, ID unique:  
 R217 1/2, SKU 17151180



**KOHLER**



**R-216**  
**Ecrou rond**  
 Filetage POUCE : 2, Longueur totale mm: 19, Type de  
 matériau: acier inoxydable, Matériau: 1.4404, ID unique:  
 R216 2, SKU 17150240



**KOHLER**



**R-217**  
**Ecrou hexagonal**  
 Type de matériau: acier inoxydable, Matériau: 1.4404,  
 Filetage POUCE : 3/8, Longueur totale mm: 27, ID unique:  
 R217 3/8, SKU 17151170



**KOHLER**



**R-216**  
**Ecrou rond**  
 Type de matériau: acier inoxydable, Longueur totale mm:  
 18, Matériau: 1.4404, Filetage POUCE : 1 1/2, ID unique:  
 R216 1 1/2, SKU 17150220



**KOHLER**



**R-217**  
**Ecrou hexagonal**  
 Longueur totale mm: 22, Type de matériau: acier inoxy-  
 dable, Matériau: 1.4404, ID unique: R217 1/4, Filetage  
 POUCE : 1/4, SKU 17151160



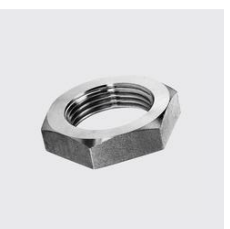
**KOHLER**



**R-216**  
**Ecrou rond**  
 Filetage POUCE : 1 1/4, Type de matériau: acier inoxy-  
 dable, ID unique: R216 1 1/4, Matériau: 1.4404, Longueur  
 totale mm: 17, SKU 17150210



**KOHLER**



**R-217**  
**Ecrou hexagonal**  
 Type de matériau: acier inoxydable, Matériau: 1.4404,  
 Filetage POUCE : 7/8, ID unique: R217 7/8, Longueur  
 totale mm: 17, SKU 17151150



**KOHLER**



**R-217**  
**Écrou hexagonal**  
 Longueur totale mm: 95, ID unique: R217 2 1/2, Type de matériau: acier inoxydable, Matériau: 1.4404, Filetage POUCE : 2 1/2, SKU 17151240



**KOHLER**



**R-228**  
**Raccord de jonction avec manchon et écrou**  
 Type de matériau: acier inoxydable, Matériau: 1.4404, ID unique: R228 3/4, Longueur totale mm: 120, Filetage POUCE : 3/4, SKU 17159180



**KOHLER**



**R-217**  
**Écrou hexagonal**  
 Type de matériau: acier inoxydable, Matériau: 1.4404, ID unique: R217 2, Longueur totale mm: 75, Filetage POUCE : 2, SKU 17151230



**KOHLER**



**R-228**  
**Raccord de jonction avec manchon et écrou**  
 Type de matériau: acier inoxydable, Matériau: 1.4404, ID unique: R228 1/2, Filetage POUCE : 1/2, Longueur totale mm: 100, SKU 17159170



**KOHLER**



**R-217**  
**Écrou hexagonal**  
 Filetage POUCE : 1 1/2, ID unique: R217 1 1/2, Type de matériau: acier inoxydable, Matériau: 1.4404, Longueur totale mm: 60, SKU 17151220



**KOHLER**



**R-228**  
**Raccord de jonction avec manchon et écrou**  
 Type de matériau: acier inoxydable, Matériau: 1.4404, Filetage POUCE : 3/8, Longueur totale mm: 100, ID unique: R228 3/8, SKU 17159160



**KOHLER**



**R-217**  
**Écrou hexagonal**  
 Type de matériau: acier inoxydable, Matériau: 1.4404, Longueur totale mm: 55, Filetage POUCE : 1 1/4, ID unique: R217 1 1/4, SKU 17151210



**KOHLER**



**R-228**  
**Raccord de jonction avec manchon et écrou**  
 Type de matériau: acier inoxydable, Matériau: 1.4404, Filetage POUCE : 1/4, Longueur totale mm: 80, ID unique: R228 1/4, SKU 17159150



**KOHLER**



**R-217**  
**Écrou hexagonal**  
 Longueur totale mm: 46, ID unique: R217 1, Type de matériau: acier inoxydable, Matériau: 1.4404, Filetage POUCE : 1, SKU 17151200



**KOHLER**



**R-217**  
**Écrou hexagonal**  
 Type de matériau: acier inoxydable, Matériau: 1.4404, Longueur totale mm: 105, Filetage POUCE : 3, ID unique: R217 3, SKU 17151250



**KOHLER**



**R-208**

**Mamelon à souder, filetage conique**

Type de matériau: acier inoxydable, Matériau: 1.4404, Filetage POUCE : 3/8, Longueur totale mm: 100, ID unique: R208 3/8x100, SKU 17184160



**R-208**

**Mamelon à souder, filetage conique**

Type de matériau: acier inoxydable, Matériau: 1.4404, Longueur totale mm: 200, Filetage POUCE : 1 1/2, ID unique: R208 1 1/2x200, SKU 17184260



**R-208**

**Mamelon à souder, filetage conique**

Type de matériau: acier inoxydable, Matériau: 1.4404, Filetage POUCE : 1/4, Longueur totale mm: 100, ID unique: R208 1/4x100, SKU 17184140



**R-208**

**Mamelon à souder, filetage conique**

Type de matériau: acier inoxydable, Matériau: 1.4404, Longueur totale mm: 200, Filetage POUCE : 1 1/4, ID unique: R208 1 1/4x200, SKU 17184240



**R-228**

**Raccord de jonction avec manchon et écrou**

Type de matériau: acier inoxydable, Matériau: 1.4404, Filetage POUCE : 1 1/2, ID unique: R228 1 1/2, Longueur totale mm: 150, SKU 17159210



**R-208**

**Mamelon à souder, filetage conique**

Type de matériau: acier inoxydable, Matériau: 1.4404, Filetage POUCE : 1, Longueur totale mm: 150, ID unique: R208 1x150, SKU 17184220



**R-228**

**Raccord de jonction avec manchon et écrou**

Type de matériau: acier inoxydable, Matériau: 1.4404, ID unique: R228 1 1/4, Longueur totale mm: 150, Filetage POUCE : 1 1/4, SKU 17159200



**R-208**

**Mamelon à souder, filetage conique**

Type de matériau: acier inoxydable, Matériau: 1.4404, ID unique: R208 3/4x150, Filetage POUCE : 3/4, Longueur totale mm: 150, SKU 17184200



**R-228**

**Raccord de jonction avec manchon et écrou**

Type de matériau: acier inoxydable, Matériau: 1.4404, Filetage POUCE : 1, ID unique: R228 1, Longueur totale mm: 140, SKU 17159190



**R-208**

**Mamelon à souder, filetage conique**

Type de matériau: acier inoxydable, Matériau: 1.4404, Filetage POUCE : 1/2, Type de matériau: acier inoxydable, Matériau: 1.4404, Longueur totale mm: 150, ID unique: R208 1/2x150, SKU 17184180





**R-208**

**Mamelon à souder, filetage conique**

Filetage POUCE : 1/2, Type de matériau: acier inoxydable, Matériau: 1.4404, Longueur totale mm: 40, ID unique: R208 1/2x40, SKU 17184330



**R-208**

**Mamelon à souder, filetage conique**

Type de matériau: acier inoxydable, Matériau: 1.4404, ID unique: R208 1x50, Filetage POUCE : 1, Longueur totale mm: 50, SKU 17184370



**R-208**

**Mamelon à souder, filetage conique**

Type de matériau: acier inoxydable, Matériau: 1.4404, Filetage POUCE : 3/8, ID unique: R208 3/8x40, Longueur totale mm: 40, SKU 17184320



**R-208**

**Mamelon à souder, filetage conique**

Type de matériau: acier inoxydable, Matériau: 1.4404, ID unique: R208 3/4x50, Filetage POUCE : 3/4, Longueur totale mm: 50, SKU 17184366



**R-208**

**Mamelon à souder, filetage conique**

Type de matériau: acier inoxydable, Matériau: 1.4404, Filetage POUCE : 1/4, Longueur totale mm: 40, ID unique: R208 1/4x40, SKU 17184310



**R-208**

**Mamelon à souder, filetage conique**

Filetage POUCE : 1/2, Type de matériau: acier inoxydable, Matériau: 1.4404, ID unique: R208 1/2x50, Longueur totale mm: 50, SKU 17184362



**R-208**

**Mamelon à souder, filetage conique**

Type de matériau: acier inoxydable, Filetage POUCE : 1/8, Matériau: 1.4404, Longueur totale mm: 40, ID unique: R208 1/8x40, SKU 17184300



**R-208**

**Mamelon à souder, filetage conique**

Type de matériau: acier inoxydable, Matériau: 1.4404, Filetage POUCE : 3/8, Longueur totale mm: 50, ID unique: R208 3/8x50, SKU 17184358



**R-208**

**Mamelon à souder, filetage conique**

Filetage POUCE : 2, Type de matériau: acier inoxydable, Matériau: 1.4404, Longueur totale mm: 200, ID unique: R208 2x200, SKU 17184280



**R-208**

**Mamelon à souder, filetage conique**

Type de matériau: acier inoxydable, Matériau: 1.4404, Filetage POUCE : 1/4, Longueur totale mm: 50, ID unique: R208 1/4x50, SKU 17184354





**R-208**

**Mamelon à souder, filetage conique**

Type de matériau: acier inoxydable, Matériau: 1.4404, Filetage POUCE : 3/4, Longueur totale mm: 60, ID unique: R208 3/4x60, SKU 17184440



**KOHLER**



**R-208**

**Mamelon à souder, filetage conique**

Type de matériau: acier inoxydable, Matériau: 1.4404, ID unique: R208 1/4x70, Filetage POUCE : 1/4, Longueur totale mm: 70, SKU 17184484



**KOHLER**



**R-208**

**Mamelon à souder, filetage conique**

Filetage POUCE : 1/2, Type de matériau: acier inoxydable, Matériau: 1.4404, ID unique: R208 1/2x60, Longueur totale mm: 60, SKU 17184430



**KOHLER**



**R-208**

**Mamelon à souder, filetage conique**

Filetage POUCE : 2, Type de matériau: acier inoxydable, Matériau: 1.4404, Longueur totale mm: 60, ID unique: R208 2x60, SKU 17184480



**KOHLER**



**R-208**

**Mamelon à souder, filetage conique**

Type de matériau: acier inoxydable, Matériau: 1.4404, Filetage POUCE : 3/8, ID unique: R208 3/8x60, Longueur totale mm: 60, SKU 17184420



**KOHLER**



**R-208**

**Mamelon à souder, filetage conique**

Type de matériau: acier inoxydable, Matériau: 1.4404, Filetage POUCE : 1/2, Longueur totale mm: 60, ID unique: R208 1/2x60, SKU 17184470



**KOHLER**



**R-208**

**Mamelon à souder, filetage conique**

Type de matériau: acier inoxydable, Matériau: 1.4404, ID unique: R208 1/4x60, Filetage POUCE : 1/4, Longueur totale mm: 60, SKU 17184410



**KOHLER**



**R-208**

**Mamelon à souder, filetage conique**

Type de matériau: acier inoxydable, Matériau: 1.4404, ID unique: R208 1/4x60, Filetage POUCE : 1/4, Longueur totale mm: 60, SKU 17184460



**KOHLER**



**R-208**

**Mamelon à souder, filetage conique**

Type de matériau: acier inoxydable, Filetage POUCE : 1/8, Matériau: 1.4404, Longueur totale mm: 60, ID unique: R208 1/8x60, SKU 17184400



**KOHLER**



**R-208**

**Mamelon à souder, filetage conique**

Type de matériau: acier inoxydable, Matériau: 1.4404, ID unique: R208 1x60, Filetage POUCE : 1, Longueur totale mm: 60, SKU 17184450



**KOHLER**



**R-208**  
**Mamelon à souder, filetage conique**  
 Type de matériau: acier inoxydable, Matériau: 1.4404, ID unique: R208 1/4x70, Filetage POUCE : 1/4, Longueur totale mm: 70, SKU 17184494



**R-208**  
**Mamelon à souder, filetage conique**  
 Type de matériau: acier inoxydable, Matériau: 1.4404, Filetage POUCE : 3/8, Longueur totale mm: 80, ID unique: R208 3/8x80, SKU 17184520



**R-208**  
**Mamelon à souder, filetage conique**  
 Type de matériau: acier inoxydable, Matériau: 1.4404, Filetage POUCE : 1, ID unique: R208 1x70, Longueur totale mm: 70, SKU 17184492



**R-208**  
**Mamelon à souder, filetage conique**  
 Type de matériau: acier inoxydable, Matériau: 1.4404, Longueur totale mm: 80, ID unique: R208 1/4x80, Filetage POUCE : 1/4, SKU 17184510



**R-208**  
**Mamelon à souder, filetage conique**  
 Type de matériau: acier inoxydable, Matériau: 1.4404, Filetage POUCE : 3/4, ID unique: R208 3/4x70, Longueur totale mm: 70, SKU 17184490



**R-208**  
**Mamelon à souder, filetage conique**  
 Type de matériau: acier inoxydable, Filetage POUCE : 1/8, Matériau: 1.4404, Longueur totale mm: 80, ID unique: R208 1/8x80, SKU 17184500



**R-208**  
**Mamelon à souder, filetage conique**  
 Filetage POUCE : 1/2, Type de matériau: acier inoxydable, Matériau: 1.4404, Longueur totale mm: 70, ID unique: R208 1/2x70, SKU 17184488



**R-208**  
**Mamelon à souder, filetage conique**  
 Filetage POUCE : 2, Type de matériau: acier inoxydable, Matériau: 1.4404, ID unique: R208 2x70, Longueur totale mm: 70, SKU 17184498



**R-208**  
**Mamelon à souder, filetage conique**  
 Type de matériau: acier inoxydable, Matériau: 1.4404, Filetage POUCE : 3/8, ID unique: R208 3/8x70, Longueur totale mm: 70, SKU 17184486



**R-208**  
**Mamelon à souder, filetage conique**  
 Type de matériau: acier inoxydable, Matériau: 1.4404, Filetage POUCE : 1 1/2, Longueur totale mm: 70, ID unique: R208 1 1/2x70, SKU 17184496





**R-208**

**Mamelon à souder, filetage conique**

Type de matériau: acier inoxydable, Matériau: 1.4404,  
Longueur totale mm: 80, Filetage POUCE : 1/2, ID  
unique: R208 1 1/2x80, SKU 17184570



**KOHLER**



**R-208**

**Mamelon à souder, filetage conique**

Type de matériau: acier inoxydable, Matériau: 1.4404,  
Filetage POUCE : 3/4, Longueur totale mm: 90, ID unique:  
R208 3/4x90, SKU 17184590



**KOHLER**



**R-208**

**Mamelon à souder, filetage conique**

Type de matériau: acier inoxydable, Matériau: 1.4404,  
Longueur totale mm: 80, Filetage POUCE : 1/4, ID  
unique: R208 1 1/4x80, SKU 17184560



**KOHLER**



**R-208**

**Mamelon à souder, filetage conique**

Type de matériau: acier inoxydable, Matériau: 1.4404,  
Filetage POUCE : 1/2, Type de matériau: acier inoxydable,  
Matériau: 1.4404, Longueur totale mm: 90, ID unique:  
R208 1/2x90, SKU 17184588



**KOHLER**



**R-208**

**Mamelon à souder, filetage conique**

Type de matériau: acier inoxydable, Matériau: 1.4404,  
Longueur totale mm: 80, Filetage POUCE : 1, ID unique:  
R208 1x80, SKU 17184550



**KOHLER**



**R-208**

**Mamelon à souder, filetage conique**

Type de matériau: acier inoxydable, Matériau: 1.4404,  
Filetage POUCE : 3/8, Longueur totale mm: 90, ID unique:  
R208 3/8x90, SKU 17184586



**KOHLER**



**R-208**

**Mamelon à souder, filetage conique**

Type de matériau: acier inoxydable, Matériau: 1.4404,  
Longueur totale mm: 80, Filetage POUCE : 3/4, ID unique:  
R208 3/4x80, SKU 17184540



**KOHLER**



**R-208**

**Mamelon à souder, filetage conique**

Type de matériau: acier inoxydable, Matériau: 1.4404, ID  
unique: R208 1/4x90, Filetage POUCE : 1/4, Longueur  
totale mm: 90, SKU 17184584



**KOHLER**



**R-208**

**Mamelon à souder, filetage conique**

Filetage POUCE : 1/2, Type de matériau: acier inoxydable,  
Matériau: 1.4404, Longueur totale mm: 80, ID unique:  
R208 1/2x80, SKU 17184530



**KOHLER**



**R-208**

**Mamelon à souder, filetage conique**

Filetage POUCE : 2, Type de matériau: acier inoxydable,  
Matériau: 1.4404, Longueur totale mm: 80, ID unique:  
R208 2x80, SKU 17184580



**KOHLER**



**R-208**

**Mamelon à souder, filetage conique**

Filetage POUCE : 1/2. Type de matériau: acier inoxydable, Matériau: 1.4404. Longueur totale mm: 100, ID unique: R208 1/2x100, SKU 17184600



**KOHLER**



**R-208**

**Mamelon à souder, filetage conique**

Filetage POUCE : 2. Type de matériau: acier inoxydable, Matériau: 1.4404. Longueur totale mm: 100, ID unique: R208 2x100, SKU 17184650



**KOHLER**



**R-208**

**Mamelon à souder, filetage conique**

Filetage POUCE : 2. Type de matériau: acier inoxydable, Matériau: 1.4404. Longueur totale mm: 90, ID unique: R208 2x90, SKU 17184598



**KOHLER**



**R-208**

**Mamelon à souder, filetage conique**

Type de matériau: acier inoxydable, Matériau: 1.4404, ID unique: R208 1/2x100, Filetage POUCE : 1/2, Longueur totale mm: 100, SKU 17184640



**KOHLER**



**R-208**

**Mamelon à souder, filetage conique**

Type de matériau: acier inoxydable, Matériau: 1.4404, Filetage POUCE : 1/2. Longueur totale mm: 90, ID unique: R208 1/2x90, SKU 17184596



**KOHLER**



**R-208**

**Mamelon à souder, filetage conique**

Type de matériau: acier inoxydable, Matériau: 1.4404, Filetage POUCE : 1/4, Longueur totale mm: 100, ID unique: R208 1/4x100, SKU 17184630



**KOHLER**



**R-208**

**Mamelon à souder, filetage conique**

Type de matériau: acier inoxydable, Matériau: 1.4404, Filetage POUCE : 1/4. Longueur totale mm: 90, ID unique: R208 1/4x90, SKU 17184594



**KOHLER**



**R-208**

**Mamelon à souder, filetage conique**

Type de matériau: acier inoxydable, Matériau: 1.4404, Filetage POUCE : 1. Longueur totale mm: 100, ID unique: R208 1x100, SKU 17184620



**KOHLER**



**R-208**

**Mamelon à souder, filetage conique**

Type de matériau: acier inoxydable, Matériau: 1.4404, Filetage POUCE : 1. ID unique: R208 1x90. Longueur totale mm: 90, SKU 17184592



**KOHLER**



**R-208**

**Mamelon à souder, filetage conique**

Type de matériau: acier inoxydable, Matériau: 1.4404, Filetage POUCE : 3/4, ID unique: R208 3/4x100, Longueur totale mm: 100, SKU 17184610



**KOHLER**



**R-208**

**Mamelon à souder, filetage conique**

Type de matériau: acier inoxydable, Matériau: 1.4404, Filetage POUCE : 3/8, ID unique: R208 3/8x150, Longueur totale mm: 150, SKU 17184720



**KOHLER**



**R-208**

**Mamelon à souder, filetage conique**

Type de matériau: acier inoxydable, Matériau: 1.4404, Longueur totale mm: 200, ID unique: R208 1x200, Filetage POUCE : 1, SKU 17184850



**KOHLER**



**R-208**

**Mamelon à souder, filetage conique**

Type de matériau: acier inoxydable, Matériau: 1.4404, Longueur totale mm: 150, ID unique: R208 1/4x150, Filetage POUCE : 1/4, SKU 17184710



**KOHLER**



**R-208**

**Mamelon à souder, filetage conique**

Type de matériau: acier inoxydable, Matériau: 1.4404, Longueur totale mm: 200, ID unique: R208 3/4x200, Filetage POUCE : 3/4, SKU 17184840



**KOHLER**



**R-208**

**Mamelon à souder, filetage conique**

Type de matériau: acier inoxydable, Filetage POUCE : 1/8, Matériau: 1.4404, Longueur totale mm: 150, ID unique: R208 1/8x150, SKU 17184700



**KOHLER**



**R-208**

**Mamelon à souder, filetage conique**

Type de matériau: acier inoxydable, Filetage POUCE : 1/2, Type de matériau: acier inoxydable, Matériau: 1.4404, Longueur totale mm: 200, ID unique: R208 1/2x200, SKU 17184830



**KOHLER**



**R-208**

**Mamelon à souder, filetage conique**

Type de matériau: acier inoxydable, Matériau: 1.4404, Longueur totale mm: 100, Filetage POUCE : 3, ID unique: R208 3x100, SKU 17184670



**KOHLER**



**R-208**

**Mamelon à souder, filetage conique**

Type de matériau: acier inoxydable, Matériau: 1.4404, Filetage POUCE : 3/8, Longueur totale mm: 200, ID unique: R208 3/8x200, SKU 17184820



**KOHLER**



**R-208**

**Mamelon à souder, filetage conique**

Type de matériau: acier inoxydable, Matériau: 1.4404, ID unique: R208 2 1/2x100, Longueur totale mm: 100, Filetage POUCE : 2 1/2, SKU 17184660



**KOHLER**



**R-208**

**Mamelon à souder, filetage conique**

Type de matériau: acier inoxydable, Matériau: 1.4404, Longueur totale mm: 200, ID unique: R208 1/4x200, Filetage POUCE : 1/4, SKU 17184810



**KOHLER**



**R-208**

**Mamelon à souder, filetage conique**

Type de matériau: acier inoxydable, Matériau: 1.4404, Filetage POUCE : 3/4, ID unique: R208 3/4x300, Longueur totale mm: 300, SKU 17184920



**KOHLER**



**R-210**

**Mamelon double**

Matériau: 1.4404, ID unique: R210 1/2x100, Type de matériau: acier inoxydable, Filetage POUCE : 1/2, Longueur totale mm: 100, SKU 17185130



**KOHLER**



**R-208**

**Mamelon à souder, filetage conique**

Filetage POUCE : 1/2, Type de matériau: acier inoxydable, Matériau: 1.4404, Longueur totale mm: 300, ID unique: R208 1/2x300, SKU 17184910



**KOHLER**



**R-210**

**Mamelon double**

Matériau: 1.4404, Type de matériau: acier inoxydable, Filetage POUCE : 3/8, ID unique: R210 3/8x100, Longueur totale mm: 100, SKU 17185120



**KOHLER**



**R-208**

**Mamelon à souder, filetage conique**

Type de matériau: acier inoxydable, Matériau: 1.4404, Filetage POUCE : 3/8, ID unique: R208 3/8x300, Longueur totale mm: 300, SKU 17184900



**KOHLER**



**R-210**

**Mamelon double**

Matériau: 1.4404, Type de matériau: acier inoxydable, Filetage POUCE : 1/4, ID unique: R210 1/4x100, Longueur totale mm: 100, SKU 17185110



**KOHLER**



**R-208**

**Mamelon à souder, filetage conique**

Type de matériau: acier inoxydable, Matériau: 1.4404, Longueur totale mm: 200, ID unique: R208 3x200, Filetage POUCE : 3, SKU 17184870



**KOHLER**



**R-210**

**Mamelon double**

Matériau: 1.4404, Type de matériau: acier inoxydable, ID unique: R210 1/8x100, Filetage POUCE : 1/8, Longueur totale mm: 100, SKU 17185100



**KOHLER**



**R-208**

**Mamelon à souder, filetage conique**

Type de matériau: acier inoxydable, Matériau: 1.4404, Longueur totale mm: 200, ID unique: R208 2 1/2x200, Filetage POUCE : 2 1/2, SKU 17184860



**KOHLER**



**R-208**

**Mamelon à souder, filetage conique**

Type de matériau: acier inoxydable, Matériau: 1.4404, Filetage POUCE : 1, Longueur totale mm: 300, ID unique: R208 1x300, SKU 17184930



**KOHLER**



**R-210**

**Mamelon double**

ID unique: R210 2x150, Matériau: 1.4404, Type de matériau: acier inoxydable, Filetage POUCE : 2, Longueur totale mm: 150, SKU 17185180



**R-210**

**Mamelon double**

Matériau: 1.4404, ID unique: R210 3/4x150, Type de matériau: acier inoxydable, Filetage POUCE : 3/4, Longueur totale mm: 150, SKU 17185440



**R-210**

**Mamelon double**

Filetage POUCE : 1/2, Matériau: 1.4404, ID unique: R210 1/2x150, Type de matériau: acier inoxydable, Longueur totale mm: 150, SKU 17185170



**R-210**

**Mamelon double**

Matériau: 1.4404, Type de matériau: acier inoxydable, ID unique: R210 1/2x150, Filetage POUCE : 1/2, Longueur totale mm: 150, SKU 17185430



**R-210**

**Mamelon double**

Matériau: 1.4404, Type de matériau: acier inoxydable, Filetage POUCE : 1/4, ID unique: R210 1/4x150, Longueur totale mm: 150, SKU 17185150



**R-210**

**Mamelon double**

ID unique: R210 3/8x150, Matériau: 1.4404, Type de matériau: acier inoxydable, Filetage POUCE : 3/8, Longueur totale mm: 150, SKU 17185420



**R-210**

**Mamelon double**

Matériau: 1.4404, ID unique: R210 1x100, Type de matériau: acier inoxydable, Filetage POUCE : 1, Longueur totale mm: 100, SKU 17185150



**R-210**

**Mamelon double**

Matériau: 1.4404, Type de matériau: acier inoxydable, Filetage POUCE : 1/4, ID unique: R210 1/4x150, Longueur totale mm: 150, SKU 17185410



**R-210**

**Mamelon double**

Matériau: 1.4404, ID unique: R210 3/4x100, Type de matériau: acier inoxydable, Filetage POUCE : 3/4, Longueur totale mm: 100, SKU 17185140



**R-210**

**Mamelon double**

ID unique: R210 1/8x150, Matériau: 1.4404, Type de matériau: acier inoxydable, Filetage POUCE : 1/8, Longueur totale mm: 150, SKU 17185400





**R-210**

**Mamelon double**

Matériau: 1.4404, Type de matériau: acier inoxydable, Longueur totale mm: 200, Filetage POUCE : 1/2, ID unique: R210 1/2x200, SKU 17185630



**KOHLER**



**R-210**

**Mamelon double**

Longueur totale mm: 50, ID unique: R210 3/8x50, Matériau: 1.4404, Type de matériau: acier inoxydable, Filetage POUCE : 3/8, SKU 17185664



**KOHLER**



**R-210**

**Mamelon double**

Matériau: 1.4404, ID unique: R210 3/8x200, Type de matériau: acier inoxydable, Filetage POUCE : 3/8, Longueur totale mm: 200, SKU 17185620



**KOHLER**



**R-210**

**Mamelon double**

Longueur totale mm: 50, Matériau: 1.4404, Type de matériau: acier inoxydable, Filetage POUCE : 1/4, ID unique: R210 1/4x50, SKU 17185662



**KOHLER**



**R-210**

**Mamelon double**

Matériau: 1.4404, ID unique: R210 1/4x200, Type de matériau: acier inoxydable, Filetage POUCE : 1/4, Longueur totale mm: 200, SKU 17185610



**KOHLER**



**R-210**

**Mamelon double**

Longueur totale mm: 50, ID unique: R210 1/8x50, Matériau: 1.4404, Type de matériau: acier inoxydable, Filetage POUCE : 1/8, SKU 17185660



**KOHLER**



**R-210**

**Mamelon double**

Matériau: 1.4404, Type de matériau: acier inoxydable, Longueur totale mm: 200, Filetage POUCE : 1/8, ID unique: R210 1/8x200, SKU 17185600



**KOHLER**



**R-210**

**Mamelon double**

Matériau: 1.4404, ID unique: R210 1x200, Type de matériau: acier inoxydable, Longueur totale mm: 200, Filetage POUCE : 1, SKU 17185650



**KOHLER**



**R-210**

**Mamelon double**

ID unique: R210 1x150, Matériau: 1.4404, Type de matériau: acier inoxydable, Filetage POUCE : 1, Longueur totale mm: 150, SKU 17185450



**KOHLER**



**R-210**

**Mamelon double**

Matériau: 1.4404, Type de matériau: acier inoxydable, Filetage POUCE : 3/4, Longueur totale mm: 200, ID unique: R210 3/4x200, SKU 17185640



**KOHLER**



**R-210**

**Mamelon double**

Matériau : 1.4404, Longueur totale mm: 70, Type de matériau: acier inoxydable, Filetage POUCE : 1/4, ID unique: R210 1/4x70, SKU 17185693



**KOHLER**



**R-210**

**Mamelon double**

ID unique: R210 1/8x80, Matériau: 1.4404, Longueur totale mm: 80, Type de matériau: acier inoxydable, Filetage POUCE : 1/8, SKU 17185700



**KOHLER**



**R-210**

**Mamelon double**

Matériau : 1.4404, Longueur totale mm: 70, Type de matériau: acier inoxydable, ID unique: R210 1/8x70, Filetage POUCE : 1/8, SKU 17185692



**KOHLER**



**R-210**

**Mamelon double**

ID unique: R210 1x70, Matériau: 1.4404, Longueur totale mm: 70, Type de matériau: acier inoxydable, Filetage POUCE : 1, SKU 17185697



**KOHLER**



**R-210**

**Mamelon double**

Matériau : 1.4404, Type de matériau: acier inoxydable, Filetage POUCE : 3/8, Longueur totale mm: 60, ID unique: R210 3/8x60, SKU 17185690



**KOHLER**



**R-210**

**Mamelon double**

Matériau: 1.4404, Longueur totale mm: 70, ID unique: R210 3/4x70, Type de matériau: acier inoxydable, Filetage POUCE : 3/4, SKU 17185696



**KOHLER**



**R-210**

**Mamelon double**

ID unique: R210 1/4x60, Matériau: 1.4404, Type de matériau: acier inoxydable, Filetage POUCE : 1/4, Longueur totale mm: 60, SKU 17185680



**KOHLER**



**R-210**

**Mamelon double**

Matériau: 1.4404, Longueur totale mm: 70, Type de matériau: acier inoxydable, Filetage POUCE : 1/2, ID unique: R210 1/2x70, SKU 17185695



**KOHLER**



**R-210**

**Mamelon double**

Matériau: 1.4404, Type de matériau: acier inoxydable, Filetage POUCE : 1/8, Longueur totale mm: 60, ID unique: R210 1/8x60, SKU 17185670



**KOHLER**



**R-210**

**Mamelon double**

Matériau: 1.4404, Longueur totale mm: 70, Type de matériau: acier inoxydable, Filetage POUCE : 3/8, ID unique: R210 3/8x70, SKU 17185694



**KOHLER**



**R-210**  
**Mamelon double**  
Matériau: 1.4404, Longueur totale mm: 80, ID unique: R210 1X80, Type de matériau: acier inoxydable, Filetage POUCE : 1, SKU 17185750



**R-210**  
**Mamelon double**  
Matériau: 1.4404, Longueur totale mm: 90, Type de matériau: acier inoxydable, Filetage POUCE : 3/4, ID unique: R210 3/4x90, SKU 17185756



**R-210**  
**Mamelon double**  
Matériau: 1.4404, Longueur totale mm: 80, ID unique: R210 3/4x80, Type de matériau: acier inoxydable, Filetage POUCE : 3/4, SKU 17185740



**R-210**  
**Mamelon double**  
Matériau: 1.4404, Longueur totale mm: 90, Type de matériau: acier inoxydable, ID unique: R210 1/2x90, Filetage POUCE : 1/2, SKU 17185755



**R-210**  
**Mamelon double**  
ID unique: R210 1/2x80, Matériau: 1.4404, Longueur totale mm: 80, Type de matériau: acier inoxydable, Filetage POUCE : 1/2, SKU 17185730



**R-210**  
**Mamelon double**  
Matériau: 1.4404, Longueur totale mm: 90, Type de matériau: acier inoxydable, Filetage POUCE : 3/8, ID unique: R210 3/8x90, SKU 17185754



**R-210**  
**Mamelon double**  
Matériau: 1.4404, Longueur totale mm: 80, ID unique: R210 3/8x80, Type de matériau: acier inoxydable, Filetage POUCE : 3/8, SKU 17185720



**R-210**  
**Mamelon double**  
ID unique: R210 1/4x90, Matériau: 1.4404, Longueur totale mm: 90, Type de matériau: acier inoxydable, Filetage POUCE : 1/4, SKU 17185753



**R-210**  
**Mamelon double**  
Matériau: 1.4404, Longueur totale mm: 80, Type de matériau: acier inoxydable, Filetage POUCE : 1/4, ID unique: R210 1/4x80, SKU 17185710



**R-210**  
**Mamelon double**  
Matériau: 1.4404, Longueur totale mm: 90, Type de matériau: acier inoxydable, ID unique: R210 1/8x90, Filetage POUCE : 1/8, SKU 17185752





**R-210**

**Mamelon double**

Filetage POUCE : 1/2, ID unique: R210 1/2x100, Matériau: 1.4404, Type de matériau: acier inoxydable, Longueur totale mm: 100, SKU 17185770



**KOHLER**



**R-210**

**Mamelon double**

Matériau: 1.4404, Type de matériau: acier inoxydable, Filetage POUCE : 3/4, Longueur totale mm: 120, ID unique: R210 3/4x120, SKU 17185840



**KOHLER**



**R-210**

**Mamelon double**

Matériau: 1.4404, Type de matériau: acier inoxydable, Filetage POUCE : 1/4, Longueur totale mm: 100, ID unique: R210 1/4x100, SKU 17185760



**KOHLER**



**R-210**

**Mamelon double**

ID unique: R210 1/2x120, Matériau: 1.4404, Type de matériau: acier inoxydable, Longueur totale mm: 120, Filetage POUCE : 1/2, SKU 17185830



**KOHLER**



**R-210**

**Mamelon double**

Filetage POUCE : 1/2, Matériau: 1.4404, Longueur totale mm: 90, Type de matériau: acier inoxydable, ID unique: R210 1/2x90, SKU 17185759



**KOHLER**



**R-210**

**Mamelon double**

ID unique: R210 3/8x120, Matériau: 1.4404, Type de matériau: acier inoxydable, Filetage POUCE : 3/8, Longueur totale mm: 120, SKU 17185820



**KOHLER**



**R-210**

**Mamelon double**

Matériau: 1.4404, Longueur totale mm: 90, Type de matériau: acier inoxydable, Filetage POUCE : 1/4, ID unique: R210 1/4x90, SKU 17185758



**KOHLER**



**R-210**

**Mamelon double**

Matériau: 1.4404, Type de matériau: acier inoxydable, Filetage POUCE : 1/4, Longueur totale mm: 120, ID unique: R210 1/4x120, SKU 17185810



**KOHLER**



**R-210**

**Mamelon double**

Matériau: 1.4404, Longueur totale mm: 90, Type de matériau: acier inoxydable, ID unique: R210 1x90, Filetage POUCE : 1, SKU 17185757



**KOHLER**



**R-210**

**Mamelon double**

Matériau: 1.4404, Type de matériau: acier inoxydable, Longueur totale mm: 120, ID unique: R210 1/8x120, Filetage POUCE : 1/8, SKU 17185800



**KOHLER**



**R-210**

**Mamelon double**

Matériau: 1.4404, ID unique: R210 2 1/2x150, Type de matériau: acier inoxydable, Filetage POUCE : 2 1/2, Longueur totale mm: 150, SKU 17185900



**R-210**

**Mamelon double**

Filetage POUCE : 3, Matériau: 1.4404, ID unique: R210 3x200, Type de matériau: acier inoxydable, Longueur totale mm: 200, SKU 17185915



**R-210**

**Mamelon double**

Matériau: 1.4404, Type de matériau: acier inoxydable, Filetage POUCE : 2, Longueur totale mm: 120, ID unique: R210 2x120, SKU 17185880



**R-210**

**Mamelon double**

ID unique: R210 2 1/2x200, Matériau: 1.4404, Type de matériau: acier inoxydable, Longueur totale mm: 200, Filetage POUCE : 2 1/2, SKU 17185912



**R-210**

**Mamelon double**

Filetage POUCE : 1 1/2, Matériau: 1.4404, Type de matériau: acier inoxydable, Longueur totale mm: 120, ID unique: R210 1 1/2x120, SKU 17185870



**R-210**

**Mamelon double**

Matériau: 1.4404, Type de matériau: acier inoxydable, Filetage POUCE : 2, Longueur totale mm: 200, ID unique: R210 2x200, SKU 17185909



**R-210**

**Mamelon double**

Matériau: 1.4404, ID unique: R210 1 1/4x120, Type de matériau: acier inoxydable, Filetage POUCE : 1 1/4, Longueur totale mm: 120, SKU 17185860



**R-210**

**Mamelon double**

Filetage POUCE : 1 1/2, ID unique: R210 1 1/2x200, Matériau: 1.4404, Type de matériau: acier inoxydable, Longueur totale mm: 200, SKU 17185906



**R-210**

**Mamelon double**

Matériau: 1.4404, ID unique: R210 1x120, Type de matériau: acier inoxydable, Longueur totale mm: 120, Filetage POUCE : 1, SKU 17185850



**R-210**

**Mamelon double**

Matériau: 1.4404, Type de matériau: acier inoxydable, Filetage POUCE : 1 1/4, Longueur totale mm: 200, ID unique: R210 1 1/4x200, SKU 17185903





**R-210**

**Mamelon double**

Matériau: 1.4404, ID unique: R210 1/4x250, Type de matériau: acier inoxydable, Filetage POUCE : 1, Longueur totale mm: 250, SKU 17185930



**KOHLER**



**R-210**

**Mamelon double**

ID unique: R210 3/8x300, Matériau: 1.4404, Type de matériau: acier inoxydable, Filetage POUCE : 3/8, Longueur totale mm: 300, SKU 17185945



**KOHLER**



**R-210**

**Mamelon double**

ID unique: R210 3/4x250, Matériau: 1.4404, Type de matériau: acier inoxydable, Filetage POUCE : 3/4, Longueur totale mm: 250, SKU 17185927



**KOHLER**



**R-210**

**Mamelon double**

Matériau: 1.4404, ID unique: R210 1/4x300, Type de matériau: acier inoxydable, Filetage POUCE : 1/4, Longueur totale mm: 300, SKU 17185942



**KOHLER**



**R-210**

**Mamelon double**

Matériau: 1.4404, ID unique: R210 1/2x250, Type de matériau: acier inoxydable, Filetage POUCE : 1/2, Longueur totale mm: 250, SKU 17185924



**KOHLER**



**R-210**

**Mamelon double**

ID unique: R210 2x250, Matériau: 1.4404, Type de matériau: acier inoxydable, Filetage POUCE : 2, Longueur totale mm: 250, SKU 17185939



**KOHLER**



**R-210**

**Mamelon double**

Matériau: 1.4404, ID unique: R210 3/8x250, Type de matériau: acier inoxydable, Filetage POUCE : 3/8, Longueur totale mm: 250, SKU 17185921



**KOHLER**



**R-210**

**Mamelon double**

Filetage POUCE : 1 1/2, Matériau: 1.4404, ID unique: R210 1 1/2x250, Type de matériau: acier inoxydable, Longueur totale mm: 250, SKU 17185936



**KOHLER**



**R-210**

**Mamelon double**

Matériau: 1.4404, ID unique: R210 1/4x250, Type de matériau: acier inoxydable, Filetage POUCE : 1/4, Longueur totale mm: 250, SKU 17185918



**KOHLER**



**R-210**

**Mamelon double**

Matériau: 1.4404, ID unique: R210 1 1/4x250, Type de matériau: acier inoxydable, Filetage POUCE : 1 1/4, Longueur totale mm: 250, SKU 17185933



**KOHLER**



**R-210**

**Mamelon double**

Filetage POUCE : 1 1/2, Matériau: 1.4404, Type de matériau: acier inoxydable, ID unique: R210 1 1/2x300, Longueur totale mm: 300, SKU 17185960



**KOHLER**



**R-210**

**Mamelon double**

Matériau: 1.4404, Type de matériau: acier inoxydable, Filetage POUCE : 1 1/4, ID unique: R210 1 1/4x300, Longueur totale mm: 300, SKU 17185967



**KOHLER**



**R-210**

**Mamelon double**

ID unique: R210 1x300, Matériau: 1.4404, Type de matériau: acier inoxydable, Filetage POUCE : 1, Longueur totale mm: 300, SKU 17185964



**KOHLER**



**R-210**

**Mamelon double**

Matériau: 1.4404, Type de matériau: acier inoxydable, Filetage POUCE : 3/4, ID unique: R210 3/4x300, Longueur totale mm: 300, SKU 17185951



**KOHLER**



**R-210**

**Mamelon double**

Matériau: 1.4404, Type de matériau: acier inoxydable, ID unique: R210 1 1/2x300, Filetage POUCE : 1/2, Longueur totale mm: 300, SKU 17185948



**KOHLER**



**R-205**

**Tube soudé fileté, filetage cylindrique**

Filetage POUCE : 3/4, Matériau: 1.4404, ID unique: R205 3/4x50, Longueur totale mm: 50, Type de matériau: acier inoxydable, SKU 171860330



**KOHLER**



**R-205**

**Tube soudé fileté, filetage cylindrique**

Matériau: 1.4404, Filetage POUCE : 1/2, Longueur totale mm: 50, Type de matériau: acier inoxydable, ID unique: R205 1/2x50, SKU 171860320



**KOHLER**



**R-205**

**Tube soudé fileté, filetage cylindrique**

Matériau: 1.4404, Longueur totale mm: 50, Type de matériau: acier inoxydable, Filetage POUCE : 3/8, ID unique: R205 3/8x50, SKU 171860310



**KOHLER**



**R-205**

**Tube soudé fileté, filetage cylindrique**

Filetage POUCE : 1/4, ID unique: R205 1/4x50, Matériau: 1.4404, Longueur totale mm: 50, Type de matériau: acier inoxydable, SKU 171860305



**KOHLER**



**R-210**

**Mamelon double**

Matériau: 1.4404, Type de matériau: acier inoxydable, Filetage POUCE : 2, ID unique: R210 2x300, Longueur totale mm: 300, SKU 17185963



**KOHLER**



**R-205**

**Tube soudé fileté, filetage cylindrique**

Filetage POUCE : 1/4, ID unique: R205 1/4x250, Matériau: 1.4404, Longueur totale mm: 250, Type de matériau: acier inoxydable, SKU 17186100



**KOHLER**



**R-205**

**Tube soudé fileté, filetage cylindrique**

Matériau: 1.4404, Filetage POUCE : 1 1/4, Longueur totale mm: 250, Type de matériau: acier inoxydable, ID unique: R205 1 1/4x250, SKU 17186150



**KOHLER**



**R-205**

**Tube soudé fileté, filetage cylindrique**

Filetage POUCE : 2, Longueur totale mm: 100, Matériau: 1.4404, ID unique: R205 2x100, Type de matériau: acier inoxydable, SKU 171860880



**KOHLER**



**R-205**

**Tube soudé fileté, filetage cylindrique**

Matériau: 1.4404, Filetage POUCE : 1, Longueur totale mm: 250, ID unique: R205 1x250, Type de matériau: acier inoxydable, SKU 17186140



**KOHLER**



**R-205**

**Tube soudé fileté, filetage cylindrique**

Longueur totale mm: 100, Matériau: 1.4404, Filetage POUCE : 1 1/2, Type de matériau: acier inoxydable, ID unique: R205 1 1/2x100, SKU 171860870



**KOHLER**



**R-205**

**Tube soudé fileté, filetage cylindrique**

Filetage POUCE : 3/4, Matériau: 1.4404, Longueur totale mm: 250, Type de matériau: acier inoxydable, ID unique: R205 3/4x250, SKU 17186130



**KOHLER**



**R-205**

**Tube soudé fileté, filetage cylindrique**

Longueur totale mm: 100, Matériau: 1.4404, Filetage POUCE : 1 1/4, ID unique: R205 1 1/4x100, Type de matériau: acier inoxydable, SKU 171860860



**KOHLER**



**R-205**

**Tube soudé fileté, filetage cylindrique**

Matériau: 1.4404, Longueur totale mm: 250, Filetage POUCE : 1/2, Type de matériau: acier inoxydable, ID unique: R205 1/2x250, SKU 17186120



**KOHLER**



**R-205**

**Tube soudé fileté, filetage cylindrique**

Longueur totale mm: 100, Matériau: 1.4404, Filetage POUCE : 1, ID unique: R205 1x100, Type de matériau: acier inoxydable, SKU 171860850



**KOHLER**



**R-205**

**Tube soudé fileté, filetage cylindrique**

ID unique: R205 3/8x250, Matériau: 1.4404, Longueur totale mm: 250, Type de matériau: acier inoxydable, Filetage POUCE : 3/8, SKU 17186110



**KOHLER**



**R-205**

**Tube soudé fileté, filetage cylindrique**

Longueur totale mm: 500, Matériau: 1.4404, Type de matériau: acier inoxydable, Filetage POUCE : 3/8, ID unique: R205 3/8x500, SKU 17186320



**KOHLER**



**R-205**

**Tube soudé fileté, filetage cylindrique**

Longueur totale mm: 500, ID unique: R205 1 1/2x500, Matériau: 1.4404, Filetage POUCE : 1 1/2, Type de matériau: acier inoxydable, SKU 17186370



**KOHLER**



**R-205**

**Tube soudé fileté, filetage cylindrique**

Filetage POUCE : 1/4, Longueur totale mm: 500, Matériau: 1.4404, Type de matériau: acier inoxydable, ID unique: R205 1/4x500, SKU 17186310



**KOHLER**



**R-205**

**Tube soudé fileté, filetage cylindrique**

Longueur totale mm: 500, Matériau: 1.4404, Filetage POUCE : 1/4, ID unique: R205 1 1/4x500, Type de matériau: acier inoxydable, SKU 17186360



**KOHLER**



**R-205**

**Tube soudé fileté, filetage cylindrique**

Longueur totale mm: 500, Matériau: 1.4404, ID unique: R205 1/8x500, Type de matériau: acier inoxydable, Filetage POUCE : 1/8, SKU 17186300



**KOHLER**



**R-205**

**Tube soudé fileté, filetage cylindrique**

Longueur totale mm: 500, Matériau: 1.4404, Filetage POUCE : 1, Type de matériau: acier inoxydable, ID unique: R205 1x500, SKU 17186350



**KOHLER**



**R-205**

**Tube soudé fileté, filetage cylindrique**

Filetage POUCE : 2, Matériau: 1.4404, Longueur totale mm: 250, Type de matériau: acier inoxydable, ID unique: R205 2x250, SKU 17186170



**KOHLER**



**R-205**

**Tube soudé fileté, filetage cylindrique**

Longueur totale mm: 500, Filetage POUCE : 3/4, Matériau: 1.4404, Type de matériau: acier inoxydable, ID unique: R205 3/4x500, SKU 17186340



**KOHLER**



**R-205**

**Tube soudé fileté, filetage cylindrique**

Matériau: 1.4404, Filetage POUCE : 1 1/2, ID unique: R205 1 1/2x250, Longueur totale mm: 250, Type de matériau: acier inoxydable, SKU 17186160



**KOHLER**



**R-205**

**Tube soudé fileté, filetage cylindrique**

Longueur totale mm: 500, Matériau: 1.4404, Filetage POUCE : 1/2, ID unique: R205 1/2x500, Type de matériau: acier inoxydable, SKU 17186330



**KOHLER**



**R-205**

**Tube soudé fileté, filetage cylindrique**

Filetage POUCE : 3/4, Matériau: 1.4404, Longueur totale mm: 1000, Type de matériau: acier inoxydable, ID unique: R205A4 3/4x1000, SKU 17186530



**KOHLER**



**R-205**

**Tube soudé fileté, filetage cylindrique**

Matériau: 1.4301, Filetage POUCE : 1/2, Longueur totale mm: 1000, ID unique: R205A2 1/2x1000, Type de matériau: acier inoxydable, SKU 171867320



**KOHLER**



**R-205**

**Tube soudé fileté, filetage cylindrique**

Matériau: 1.4404, Filetage POUCE : 1/2, Longueur totale mm: 1000, ID unique: R205A4 1/2x1000, Type de matériau: acier inoxydable, SKU 17186520



**KOHLER**



**R-205**

**Tube soudé fileté, filetage cylindrique**

Filetage POUCE : 3/4, Matériau: 1.4404, Longueur totale mm: 2000, ID unique: R205 3/4x2000, Type de matériau: acier inoxydable, SKU 171866180



**KOHLER**



**R-205**

**Tube soudé fileté, filetage cylindrique**

Matériau: 1.4404, Longueur totale mm: 1000, Type de matériau: acier inoxydable, Filetage POUCE : 3/8, ID unique: R205 3/8x1000, SKU 17186510



**KOHLER**



**R-205**

**Tube soudé fileté, filetage cylindrique**

Matériau: 1.4404, Longueur totale mm: 2000, Filetage POUCE : 1/2, Type de matériau: acier inoxydable, ID unique: R205 1/2x2000, SKU 171866160



**KOHLER**



**R-205**

**Tube soudé fileté, filetage cylindrique**

Filetage POUCE : 1/4, Matériau: 1.4404, Longueur totale mm: 1000, ID unique: R205 1/4x1000, Type de matériau: acier inoxydable, SKU 17186500



**KOHLER**



**R-205**

**Tube soudé fileté, filetage cylindrique**

ID unique: R205 3/8x2000, Matériau: 1.4404, Longueur totale mm: 2000, Type de matériau: acier inoxydable, Filetage POUCE : 3/8, SKU 171866120



**KOHLER**



**R-205**

**Tube soudé fileté, filetage cylindrique**

Longueur totale mm: 500, Filetage POUCE : 2, Matériau: 1.4404, ID unique: R205 2x500, Type de matériau: acier inoxydable, SKU 17186380



**KOHLER**



**R-205**

**Tube soudé fileté, filetage cylindrique**

Matériau: 1.4404, Filetage POUCE : 1, ID unique: R205 1x1000, Longueur totale mm: 1000, Type de matériau: acier inoxydable, SKU 17186540



**KOHLER**



**R-208**

**Mamelon à souder, filetage conique**

Type de matériau: acier inoxydable, Matériau: 1.4404, ID unique: R208 3/4x500, Filetage POUCE : 3/4, Longueur totale mm: 500, SKU 17191140



**KOHLER**



**R-208**

**Mamelon à souder, filetage conique**

Type de matériau: acier inoxydable, Matériau: 1.4404, Longueur totale mm: 500, Filetage POUCE : 2 1/2, ID unique: R208 2 1/2x500, SKU 17191190



**KOHLER**



**R-208**

**Mamelon à souder, filetage conique**

Filetage POUCE : 1/2, Type de matériau: acier inoxydable, Matériau: 1.4404, Longueur totale mm: 500, ID unique: R208 1/2x500, SKU 17191130



**KOHLER**



**R-208**

**Mamelon à souder, filetage conique**

Filetage POUCE : 2, Type de matériau: acier inoxydable, Matériau: 1.4404, ID unique: R208 2x500, Longueur totale mm: 500, SKU 17191180



**KOHLER**



**R-208**

**Mamelon à souder, filetage conique**

Type de matériau: acier inoxydable, Matériau: 1.4404, Filetage POUCE : 3/8, Longueur totale mm: 500, ID unique: R208 3/8x500, SKU 17191120



**KOHLER**



**R-208**

**Mamelon à souder, filetage conique**

Type de matériau: acier inoxydable, Matériau: 1.4404, ID unique: R208 1 1/2x500, Longueur totale mm: 500, Filetage POUCE : 1 1/2, SKU 17191170



**KOHLER**



**R-208**

**Mamelon à souder, filetage conique**

Type de matériau: acier inoxydable, Matériau: 1.4404, Longueur totale mm: 500, Filetage POUCE : 1/4, ID unique: R208 1/4x500, SKU 17191110



**KOHLER**



**R-208**

**Mamelon à souder, filetage conique**

Type de matériau: acier inoxydable, Matériau: 1.4404, ID unique: R208 1 1/4x500, Filetage POUCE : 1 1/4, Longueur totale mm: 500, SKU 17191160



**KOHLER**



**R-205**

**Tube soudé fileté, filetage cylindrique**

Filetage POUCE : 3/4, Matériau: 1.4301, Longueur totale mm: 1000, Type de matériau: acier inoxydable, ID unique: R205A2 3/4x1000, SKU 171867360



**KOHLER**



**R-208**

**Mamelon à souder, filetage conique**

Type de matériau: acier inoxydable, Matériau: 1.4404, Filetage POUCE : 1, Longueur totale mm: 500, ID unique: R208 1x500, SKU 17191150



**KOHLER**



**R-208**  
**Mamelon à souder, filetage conique**  
 Type de matériau: acier inoxydable, Matériau: 1.4404,  
 Filetage POUCE : 3/4, Longueur totale mm: 1000, ID  
 unique: R208 3/4x1000, SKU 17191340



**R-208**  
**Mamelon à souder, filetage conique**  
 Type de matériau: acier inoxydable, Matériau: 1.4404, ID  
 unique: R208 2 1/2x1000, Longueur totale mm: 1000,  
 Filetage POUCE : 2 1/2, SKU 17191390



**R-208**  
**Mamelon à souder, filetage conique**  
 Filetage POUCE : 1/2, Type de matériau: acier inoxydable,  
 Matériau: 1.4404, ID unique: R208 1/2x1000, Longueur  
 totale mm: 1000, SKU 17191330



**R-208**  
**Mamelon à souder, filetage conique**  
 Filetage POUCE : 2, Type de matériau: acier inoxydable,  
 Matériau: 1.4404, Longueur totale mm: 1000, ID unique:  
 R208 2x1000, SKU 17191380



**R-208**  
**Mamelon à souder, filetage conique**  
 Type de matériau: acier inoxydable, Matériau: 1.4404,  
 Filetage POUCE : 3/8, Longueur totale mm: 1000, ID  
 unique: R208 3/8x1000, SKU 17191320



**R-208**  
**Mamelon à souder, filetage conique**  
 Type de matériau: acier inoxydable, Matériau: 1.4404,  
 Longueur totale mm: 1000, Filetage POUCE : 1 1/2, ID  
 unique: R208 1 1/2x1000, SKU 17191370



**R-208**  
**Mamelon à souder, filetage conique**  
 Type de matériau: acier inoxydable, Matériau: 1.4404,  
 Longueur totale mm: 1000, Filetage POUCE : 1/4, ID  
 unique: R208 1/4x1000, SKU 17191310



**R-208**  
**Mamelon à souder, filetage conique**  
 Type de matériau: acier inoxydable, Matériau: 1.4404,  
 ID unique: R208 1 1/4x1000, Filetage POUCE : 1 1/4,  
 Longueur totale mm: 1000, SKU 17191360



**R-208**  
**Mamelon à souder, filetage conique**  
 Type de matériau: acier inoxydable, Matériau: 1.4404,  
 Longueur totale mm: 500, ID unique: R208 3x500, File-  
 tage POUCE : 3, SKU 17191200



**R-208**  
**Mamelon à souder, filetage conique**  
 Type de matériau: acier inoxydable, Matériau: 1.4404,  
 Filetage POUCE : 1, Longueur totale mm: 1000, ID  
 unique: R208 1x1000, SKU 17191350





**R-210**

**Mamelon double**

Matériau: 1.4404, ID unique: R210 3/4x500, Type de matériau: acier inoxydable, Filetage POUCE : 3/4, Longueur totale mm: 500, SKU 17191520



**KOHLER**



**R-210**

**Mamelon double**

Matériau: 1.4404, Type de matériau: acier inoxydable, ID unique: R210 2 1/2x500, Filetage POUCE : 2 1/2, Longueur totale mm: 500, SKU 17191545



**KOHLER**



**R-210**

**Mamelon double**

ID unique: R210 1/2x500, Matériau: 1.4404, Type de matériau: acier inoxydable, Filetage POUCE : 1/2, Longueur totale mm: 500, SKU 17191515



**KOHLER**



**R-210**

**Mamelon double**

Matériau: 1.4404, Type de matériau: acier inoxydable, Filetage POUCE : 2, ID unique: R210 2x500, Longueur totale mm: 500, SKU 17191540



**KOHLER**



**R-210**

**Mamelon double**

ID unique: R210 3/8x500, Matériau: 1.4404, Type de matériau: acier inoxydable, Filetage POUCE : 3/8, Longueur totale mm: 500, SKU 17191510



**KOHLER**



**R-210**

**Mamelon double**

Filetage POUCE : 1/2, ID unique: R210 1 1/2x500, Matériau: 1.4404, Type de matériau: acier inoxydable, Longueur totale mm: 500, SKU 17191535



**KOHLER**



**R-210**

**Mamelon double**

Matériau: 1.4404, Type de matériau: acier inoxydable, Filetage POUCE : 1/4, ID unique: R210 1/4x500, Longueur totale mm: 500, SKU 17191505



**KOHLER**



**R-210**

**Mamelon double**

Matériau: 1.4404, Type de matériau: acier inoxydable, Filetage POUCE : 1/4, ID unique: R210 1/4x500, Longueur totale mm: 500, SKU 17191530



**KOHLER**



**R-208**

**Mamelon à souder, filetage conique**

Type de matériau: acier inoxydable, Matériau: 1.4404, Longueur totale mm: 1000, ID unique: R208 3x1000, Filetage POUCE : 3, SKU 17191400



**KOHLER**



**R-210**

**Mamelon double**

ID unique: R210 1x500, Matériau: 1.4404, Type de matériau: acier inoxydable, Filetage POUCE : 1, Longueur totale mm: 500, SKU 17191525



**KOHLER**



**R-210**

**Mamelon double**

Longueur totale mm: 1000, Matériau: 1.4404, Type de matériau: acier inoxydable, Filetage POUCE : 3/4, ID unique: R210 3/4x1000, SKU 17191620



**KOHLER**



**R-210**

**Mamelon double**

Longueur totale mm: 1000, Matériau: 1.4404, Type de matériau: acier inoxydable, Filetage POUCE : 2 1/2, ID unique: R210 2 1/2x1000, SKU 17191645



**KOHLER**



**R-210**

**Mamelon double**

Longueur totale mm: 1000, Matériau: 1.4404, ID unique: R210 1/2x1000, Type de matériau: acier inoxydable, Filetage POUCE : 1/2, SKU 17191615



**KOHLER**



**R-210**

**Mamelon double**

ID unique: R210 2x1000, Longueur totale mm: 1000, Matériau: 1.4404, Type de matériau: acier inoxydable, Filetage POUCE : 2, SKU 17191640



**KOHLER**



**R-210**

**Mamelon double**

Longueur totale mm: 1000, Matériau: 1.4404, Type de matériau: acier inoxydable, Filetage POUCE : 3/8, ID unique: R210 3/8x1000, SKU 17191610



**KOHLER**



**R-210**

**Mamelon double**

Filetage POUCE : 1 1/2, Longueur totale mm: 1000, Matériau: 1.4404, ID unique: R210 1 1/2x1000, Type de matériau: acier inoxydable, SKU 17191635



**KOHLER**



**R-210**

**Mamelon double**

Longueur totale mm: 1000, ID unique: R210 1/4x1000, Matériau: 1.4404, Type de matériau: acier inoxydable, Filetage POUCE : 1/4, SKU 17191605



**KOHLER**



**R-210**

**Mamelon double**

Longueur totale mm: 1000, Matériau: 1.4404, ID unique: R210 1 1/4x1000, Type de matériau: acier inoxydable, Filetage POUCE : 1 1/4, SKU 17191630



**KOHLER**



**R-210**

**Mamelon double**

Filetage POUCE : 3, Matériau: 1.4404, Type de matériau: acier inoxydable, ID unique: R210 3x500, Longueur totale mm: 500, SKU 17191550



**KOHLER**



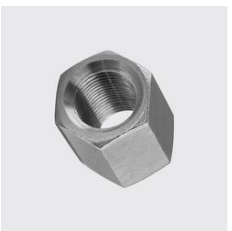
**R-210**

**Mamelon double**

Longueur totale mm: 1000, Matériau: 1.4404, Type de matériau: acier inoxydable, Filetage POUCE : 1, ID unique: R210 1x1000, SKU 17191625



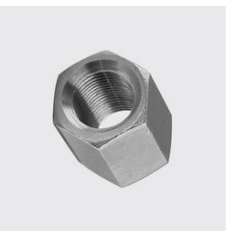
**KOHLER**



**R-406**  
**Manchon hexagonal**  
 Type de matériau: acier inoxydable, ID unique: R406 1, Matériau: 1.4408, Longueur totale mm: 45, Filetage POUCE : 1, SKU 17193160



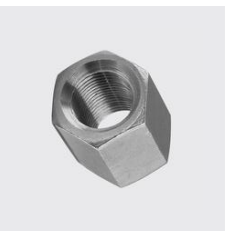
**R-403**  
**Manchon/tube avec filetage femelle traversant**  
 ID unique: R403 1/2x1000, Longueur totale mm: 1000, Filetage POUCE : 1/2, Type de matériau: acier inoxydable, Matériau: 316, SKU 172400300



**R-406**  
**Manchon hexagonal**  
 Type de matériau: acier inoxydable, ID unique: R406 3/4, Matériau: 1.4408, Longueur totale mm: 38, Filetage POUCE : 3/4, SKU 17193150



**R-403**  
**Manchon/tube avec filetage femelle traversant**  
 Longueur totale mm: 250, Filetage POUCE : 1/2, Type de matériau: acier inoxydable, Matériau: 316, ID unique: R403 1/2x250, SKU 172400100



**R-406**  
**Manchon hexagonal**  
 Type de matériau: acier inoxydable, Filetage POUCE : 1/2, Matériau: 1.4408, ID unique: R406 1/2, Longueur totale mm: 35, SKU 17193140



**R-406**  
**Manchon hexagonal**  
 Longueur totale mm: 59, Type de matériau: acier inoxydable, Matériau: 1.4408, Filetage POUCE : 2, ID unique: R406 2, SKU 17193190



**R-406**  
**Manchon hexagonal**  
 ID unique: R406 3/8, Type de matériau: acier inoxydable, Longueur totale mm: 28, Matériau: 1.4408, Filetage POUCE : 3/8, SKU 17193130



**R-406**  
**Manchon hexagonal**  
 Filetage POUCE : 1 1/2, Type de matériau: acier inoxydable, Longueur totale mm: 54, ID unique: R406 1 1/2, Matériau: 1.4408, SKU 17193180



**R-406**  
**Manchon hexagonal**  
 Filetage POUCE : 1/4, ID unique: R406 1/4, Type de matériau: acier inoxydable, Matériau: 1.4408, Longueur totale mm: 25, SKU 17193120



**R-406**  
**Manchon hexagonal**  
 Type de matériau: acier inoxydable, Matériau: 1.4408, Longueur totale mm: 49, ID unique: R406 1 1/4, Filetage POUCE : 1 1/4, SKU 17193170





**R-208 8kt**

**Mamelon à souder, filetage conique, 8-pans**

Longueur mm: 32, Ø extérieur mm: 26.9, Type de matériau: acier inoxydable, Filetage POUCE : 3/4, ID unique: R208-8kt 3/4x26.9, Matériau: 1.4408, SKU 172431250



**R-208 8kt**

**Mamelon à souder, filetage conique, 8-pans**

Longueur mm: 22, ID unique: R208-8kt 1/4x17.2, Filetage POUCE : 1/4, Type de matériau: acier inoxydable, Ø extérieur mm: 17.2, Matériau: 1.4408, SKU 172431420



**R-208 8kt**

**Mamelon à souder, filetage conique, 8-pans**

ID unique: R208-8kt 1/2x21.3, Filetage POUCE : 1/2, Longueur mm: 28, Type de matériau: acier inoxydable, Ø extérieur mm: 21.3, Matériau: 1.4408, SKU 172431240



**R-208 8kt**

**Mamelon à souder, filetage conique, 8-pans**

Filetage POUCE : 2, Longueur mm: 48, Type de matériau: acier inoxydable, Ø extérieur mm: 60.3, Matériau: 1.4408, ID unique: R208-8kt 2x60.3, SKU 172431290



**R-208 8kt**

**Mamelon à souder, filetage conique, 8-pans**

Longueur mm: 23, Type de matériau: acier inoxydable, Ø extérieur mm: 17.2, Matériau: 1.4408, Filetage POUCE : 3/8, ID unique: R208-8kt 3/8x17.2, SKU 172431230



**R-208 8kt**

**Mamelon à souder, filetage conique, 8-pans**

Ø extérieur mm: 48.3, Filetage POUCE : 1 1/2, Type de matériau: acier inoxydable, Matériau: 1.4408, Longueur mm: 42, ID unique: R208-8kt 1 1/2x48.3, SKU 172431280



**R-208 8kt**

**Mamelon à souder, filetage conique, 8-pans**

Ø extérieur mm: 13.5, ID unique: R208-8kt 1/4x13.5, Longueur mm: 22, Filetage POUCE : 1/4, Type de matériau: acier inoxydable, Matériau: 1.4408, SKU 172431220



**R-208 8kt**

**Mamelon à souder, filetage conique, 8-pans**

Filetage POUCE : 1 1/4, Type de matériau: acier inoxydable, Longueur mm: 36, ID unique: R208-8kt 1 1/4x42.4, Matériau: 1.4408, Ø extérieur mm: 42.4, SKU 172431270



**R-403**

**Manchon/tube avec filetage femelle traversant**

ID unique: R403 3/4x1000, Longueur totale mm: 1000, Type de matériau: acier inoxydable, Matériau: 31.6, Filetage POUCE : 3/4, SKU 172400600



**R-208 8kt**

**Mamelon à souder, filetage conique, 8-pans**

Filetage POUCE : 1, Type de matériau: acier inoxydable, Ø extérieur mm: 33.7, Matériau: 1.4408, Longueur mm: 34, ID unique: R208-8kt 1x33.7, SKU 172431260





**R-208 8kt**

**Mamelon à souder, filetage conique, 8-pans**  
Ø extérieur mm: 48.3, Filetage POUCE : 1 1/4, ID unique: R208-8kt 1 1/4x48.3, Type de matériau: acier inoxydable, Longueur mm: 36, Matériau: 1.4408, SKU 172431470



**R-208 8kt**

**Mamelon à souder, filetage conique, 8-pans**  
Ø extérieur mm: 26.9, Filetage POUCE : 1, Type de matériau: acier inoxydable, Matériau: 1.4408, Longueur mm: 34, ID unique: R208-8kt 1x26.9, SKU 172431650



**R-208 8kt**

**Mamelon à souder, filetage conique, 8-pans**  
ID unique: R208-8kt 1x42.4, Filetage POUCE : 1, Type de matériau: acier inoxydable, Matériau: 1.4408, Longueur mm: 34, Ø extérieur mm: 42.4, SKU 172431460



**R-208 8kt**

**Mamelon à souder, filetage conique, 8-pans**  
Longueur mm: 32, Type de matériau: acier inoxydable, Ø extérieur mm: 21.3, Filetage POUCE : 3/8, Matériau: 1.4408, ID unique: R208-8kt 3/8x21.3, SKU 172431640



**R-208 8kt**

**Mamelon à souder, filetage conique, 8-pans**  
Longueur mm: 32, ID unique: R208-8kt 3/4x33.7, Type de matériau: acier inoxydable, Ø extérieur mm: 33.7, Filetage POUCE : 3/4, Matériau: 1.4408, SKU 172431450



**R-208 8kt**

**Mamelon à souder, filetage conique, 8-pans**  
Filetage POUCE : 1/2, Longueur mm: 28, ID unique: R208-8kt 1/2x17.2, Type de matériau: acier inoxydable, Ø extérieur mm: 17.2, Matériau: 1.4408, SKU 172431630



**R-208 8kt**

**Mamelon à souder, filetage conique, 8-pans**  
Ø extérieur mm: 26.9, Filetage POUCE : 1/2, Longueur mm: 28, Type de matériau: acier inoxydable, ID unique: R208-8kt 1/2x26.9, Matériau: 1.4408, SKU 172431440



**R-208 8kt**

**Mamelon à souder, filetage conique, 8-pans**  
Ø extérieur mm: 13.5, Longueur mm: 23, Type de matériau: acier inoxydable, Matériau: 1.4408, Filetage POUCE : 3/8, ID unique: R208-8kt 3/8x13.5, SKU 172431620



**R-208 8kt**

**Mamelon à souder, filetage conique, 8-pans**  
Longueur mm: 23, ID unique: R208-8kt 3/8x21.3, Type de matériau: acier inoxydable, Ø extérieur mm: 21.3, Matériau: 1.4408, Filetage POUCE : 3/8, SKU 172431430



**R-208 8kt**

**Mamelon à souder, filetage conique, 8-pans**  
ID unique: R208-8kt 1 1/2x60.3, Filetage POUCE : 1 1/2, Type de matériau: acier inoxydable, Ø extérieur mm: 60.3, Matériau: 1.4408, Longueur mm: 42, SKU 172431480





**R-208 8kt**

**Mamelon à souder, filetage conique, 8-pans**  
Longueur mm: 32, ID unique: R208-8kt 3/4x23, Type de matériau: acier inoxydable, Filetage POUCE : 3/4, Ø extérieur mm: 23, Matériau: 1.4408, SKU 172431830



**R-208 8kt**

**Mamelon à souder, filetage conique, 8-pans**  
Longueur mm: 23, Ø extérieur mm: 15, ID unique: R208-8kt 3/8x15, Type de matériau: acier inoxydable, Matériau: 1.4408, Filetage POUCE : 3/8, SKU 172432020



**R-208 8kt**

**Mamelon à souder, filetage conique, 8-pans**  
ID unique: R208-8kt 1/2x19, Filetage POUCE : 1/2, Longueur mm: 28, Type de matériau: acier inoxydable, Matériau: 1.4408, Ø extérieur mm: 19, SKU 172431820



**R-208 8kt**

**Mamelon à souder, filetage conique, 8-pans**  
Filetage POUCE : 2, Longueur mm: 48, ID unique: R208-8kt 2x53, Ø extérieur mm: 53, Type de matériau: acier inoxydable, Matériau: 1.4408, SKU 172431870



**R-208 8kt**

**Mamelon à souder, filetage conique, 8-pans**  
Ø extérieur mm: 48,3, Filetage POUCE : 2, Longueur mm: 48, Type de matériau: acier inoxydable, Matériau: 1.4408, ID unique: R208-8kt 2x48,3, SKU 172431680



**R-208 8kt**

**Mamelon à souder, filetage conique, 8-pans**  
Filetage POUCE : 1 1/2, Type de matériau: acier inoxydable, Ø extérieur mm: 41, ID unique: R208-8kt 1 1/2x41, Matériau: 1.4408, Longueur mm: 42, SKU 172431660



**R-208 8kt**

**Mamelon à souder, filetage conique, 8-pans**  
Filetage POUCE : 1 1/2, Type de matériau: acier inoxydable, ID unique: R208-8kt 1 1/2x42,4, Matériau: 1.4408, Longueur mm: 42, Ø extérieur mm: 42,4, SKU 172431670



**R-208 8kt**

**Mamelon à souder, filetage conique, 8-pans**  
Filetage POUCE : 1 1/4, ID unique: R208-8kt 1 1/4x35, Type de matériau: acier inoxydable, Longueur mm: 36, Ø extérieur mm: 35, Matériau: 1.4408, SKU 172431850



**R-208 8kt**

**Mamelon à souder, filetage conique, 8-pans**  
Filetage POUCE : 1 1/4, Type de matériau: acier inoxydable, Ø extérieur mm: 33,7, Longueur mm: 36, ID unique: R208-8kt 1 1/4x33,7, Matériau: 1.4408, SKU 172431660



**R-208 8kt**

**Mamelon à souder, filetage conique, 8-pans**  
Ø extérieur mm: 29, Filetage POUCE : 1, ID unique: R208-8kt 1x29, Type de matériau: acier inoxydable, Matériau: 1.4408, Longueur mm: 34, SKU 172431840





**R-208 8kt**

**Mamelon à souder, filetage conique, 8-pans**

Filetage POUCE : 1 1/2, Ø extérieur mm: 44.5, Type de matériau: acier inoxydable, Matériau: 1.4408, Longueur mm: 42, ID unique: R208-8kt 1'1/2x44.5, SKU 172432070



**KOHLER**



**R-208 8kt**

**Mamelon à souder, filetage conique, 8-pans**

Filetage POUCE : 1 1/4, Ø extérieur mm: 38, ID unique: R208-8kt 1'1/4x38, Type de matériau: acier inoxydable, Longueur mm: 36, Matériau: 1.4408, SKU 172432060



**KOHLER**



**R-208 8kt**

**Mamelon à souder, filetage conique, 8-pans**

ID unique: R208-8kt 1'x30, Filetage POUCE : 1, Ø extérieur mm: 30, Type de matériau: acier inoxydable, Matériau: 1.4408, Longueur mm: 34, SKU 172432050



**KOHLER**



**R-208 8kt**

**Mamelon à souder, filetage conique, 8-pans**

Longueur mm: 32, ID unique: R208-8kt 3/4x25, Type de matériau: acier inoxydable, Filetage POUCE : 3/4, Ø extérieur mm: 25, Matériau: 1.4408, SKU 172432040



**KOHLER**



**R-208 8kt**

**Mamelon à souder, filetage conique, 8-pans**

Filetage POUCE : 1/2, Longueur mm: 28, Type de matériau: acier inoxydable, ID unique: R208-8kt 1/2x20, Matériau: 1.4408, Ø extérieur mm: 20, SKU 172432030



**KOHLER**



**R-420**

**Rallonge pouce/pouce**

Longueur totale mm: 41.9, Type de matériau: acier inoxydable, Matériau: 1.4408, Filetage POUCE : 3/4, ID unique: R420 3/4, SKU 172481340



**KOHLER**



**R-420**

**Rallonge pouce/pouce**

Longueur totale mm: 39, Type de matériau: acier inoxydable, Matériau: 1.4408, ID unique: R420 1/2, Filetage POUCE : 1/2, SKU 172481300



**KOHLER**



**R-420**

**Rallonge pouce/pouce**

Longueur totale mm: 32.3, Type de matériau: acier inoxydable, Matériau: 1.4408, ID unique: R420 3/8, Filetage POUCE : 3/8, SKU 172481260



**KOHLER**



**R-420**

**Rallonge pouce/pouce**

Filetage POUCE : 1/4, Longueur totale mm: 29.9, Type de matériau: acier inoxydable, Matériau: 1.4408, ID unique: R420 1/4, SKU 172481220



**KOHLER**



**R-208 8kt**

**Mamelon à souder, filetage conique, 8-pans**

Filetage POUCE : 2, Longueur mm: 48, ID unique: R208-8kt 2x54, Type de matériau: acier inoxydable, Ø extérieur mm: 54, Matériau: 1.4408, SKU 172432080



**KOHLER**



**R-421**  
**Rallonge, mâle/femelle, à fixer avec clé six pans**  
Longueur totale mm: 20, Type de matériau: acier inoxydable, Matériau: 1.4408, Filetage POUCE : 3/8, ID unique: R421 3/8x20, SKU 172481820



**R-421**  
**Rallonge, mâle/femelle, à fixer avec clé six pans**  
Type de matériau: acier inoxydable, Matériau: 1.4408, Filetage POUCE : 1/2, Longueur totale mm: 30, ID unique: R421 1/2x30, SKU 172481870



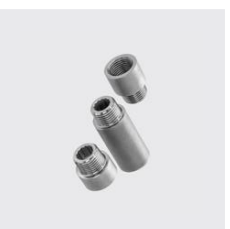
**R-420**  
**Rallonge pouce/pouce**  
Longueur totale mm: 56, Type de matériau: acier inoxydable, Matériau: 1.4408, Filetage POUCE : 2, ID unique: R420 2, SKU 172481500



**R-421**  
**Rallonge, mâle/femelle, à fixer avec clé six pans**  
ID unique: R421 1/2x25, Type de matériau: acier inoxydable, Matériau: 1.4408, Filetage POUCE : 1/2, Longueur totale mm: 25, SKU 172481860



**R-420**  
**Rallonge pouce/pouce**  
Filetage POUCE : 1 1/2, Type de matériau: acier inoxydable, Matériau: 1.4408, Longueur totale mm: 52, ID unique: R420 1 1/2, SKU 172481460



**R-421**  
**Rallonge, mâle/femelle, à fixer avec clé six pans**  
Longueur totale mm: 20, Type de matériau: acier inoxydable, Matériau: 1.4408, Filetage POUCE : 1/2, ID unique: R421 1/2x20, SKU 172481850



**R-420**  
**Rallonge pouce/pouce**  
ID unique: R420 1 1/4, Type de matériau: acier inoxydable, Matériau: 1.4408, Filetage POUCE : 1 1/4, Longueur totale mm: 49,7, SKU 172481420



**R-421**  
**Rallonge, mâle/femelle, à fixer avec clé six pans**  
Type de matériau: acier inoxydable, Matériau: 1.4408, Filetage POUCE : 1/2, Longueur totale mm: 15, ID unique: R421 1/2x15, SKU 172481840



**R-420**  
**Rallonge pouce/pouce**  
Type de matériau: acier inoxydable, Matériau: 1.4408, Filetage POUCE : 1, Longueur totale mm: 47,1, ID unique: R420 1, SKU 172481380



**R-421**  
**Rallonge, mâle/femelle, à fixer avec clé six pans**  
Type de matériau: acier inoxydable, Matériau: 1.4408, ID unique: R421 3/8x30, Filetage POUCE : 3/8, Longueur totale mm: 30, SKU 172481830





**R-421**  
**Rallonge, mâle/femelle, à fixer avec clé six pans**  
Filetage POUCE : 3/4, Type de matériau: acier inoxydable, Matériau: 1.4408, ID unique: R421 3/4x40, Longueur totale mm: 40, SKU 172481920



**KOHLER**



**R-422**  
**Adaptateur NPT / pouce**  
Type de matériau: acier inoxydable, Filetage NPT: 3/4, ID unique: R422 3/4, Filetage POUCE : 3/4, Matériau: 1.4408, Longueur totale mm: 41,9, SKU 172482380



**KOHLER**



**R-421**  
**Rallonge, mâle/femelle, à fixer avec clé six pans**  
Filetage POUCE : 3/4, ID unique: R421 3/4x30, Type de matériau: acier inoxydable, Matériau: 1.4408, Longueur totale mm: 30, SKU 172481910



**KOHLER**



**R-422**  
**Adaptateur NPT / pouce**  
Filetage NPT: 1/2, Longueur totale mm: 39, Type de matériau: acier inoxydable, Filetage POUCE : 1/2, ID unique: R422 1/2, Matériau: 1.4408, SKU 172482340



**KOHLER**



**R-421**  
**Rallonge, mâle/femelle, à fixer avec clé six pans**  
Filetage POUCE : 3/4, ID unique: R421 3/4x20, Longueur totale mm: 20, Type de matériau: acier inoxydable, Matériau: 1.4408, SKU 172481900



**KOHLER**



**R-422**  
**Adaptateur NPT / pouce**  
Type de matériau: acier inoxydable, Longueur totale mm: 32,3, Matériau: 1.4408, Filetage POUCE : 3/8, Filetage NPT: 3/8, ID unique: R422 3/8, SKU 172482300



**KOHLER**



**R-421**  
**Rallonge, mâle/femelle, à fixer avec clé six pans**  
Type de matériau: acier inoxydable, Matériau: 1.4408, Filetage POUCE : 1/2, Longueur totale mm: 50, ID unique: R421 1/2x50, SKU 172481890



**KOHLER**



**R-422**  
**Adaptateur NPT / pouce**  
Filetage NPT: 1/4, Filetage POUCE : 1/4, Type de matériau: acier inoxydable, Longueur totale mm: 29,9, ID unique: R422 1/4, Matériau: 1.4408, SKU 172482260



**KOHLER**



**R-421**  
**Rallonge, mâle/femelle, à fixer avec clé six pans**  
Type de matériau: acier inoxydable, Matériau: 1.4408, ID unique: R421 1/2x40, Filetage POUCE : 1/2, Longueur totale mm: 40, SKU 172481880



**KOHLER**



**R-422**  
**Adaptateur NPT / pouce**  
Type de matériau: acier inoxydable, Filetage POUCE : 1/8, Longueur totale mm: 26,8, ID unique: R422 1/8, Matériau: 1.4408, Filetage NPT: 1/8, SKU 172482220



**KOHLER**



**R-424**  
**Adaptateur pouce / NPT**  
 Type de matériau: acier inoxydable, Matériau: 1.4408,  
 Filetage NPT: 1/8, ID unique: R424 1/8, Filetage POUCE  
 : 1/8, Longueur totale mm: 26,8, SKU 172483220



**R-424**  
**Adaptateur pouce / NPT**  
 Type de matériau: acier inoxydable, Matériau: 1.4408,  
 Filetage NPT: 1, Longueur totale mm: 47,1, Filetage  
 POUCE : 1, ID unique: R424 1, SKU 172483420



**R-422**  
**Adaptateur NPT / pouce**  
 Type de matériau: acier inoxydable, Filetage POUCE : 2,  
 Longueur totale mm: 56, Matériau: 1.4408, Filetage NPT:  
 2, ID unique: R422 2, SKU 172482540



**R-424**  
**Adaptateur pouce / NPT**  
 Type de matériau: acier inoxydable, Matériau: 1.4408,  
 Filetage POUCE : 3/4, Longueur totale mm: 41,9, Filetage  
 NPT: 3/4, ID unique: R424 3/4, SKU 172483380



**R-422**  
**Adaptateur NPT / pouce**  
 Type de matériau: acier inoxydable, Longueur totale mm:  
 52, ID unique: R422 1 1/2, Filetage NPT: 1 1/2, Matériau:  
 1.4408, Filetage POUCE : 1 1/2, SKU 172482500



**R-424**  
**Adaptateur pouce / NPT**  
 Type de matériau: acier inoxydable, Matériau: 1.4408,  
 Longueur totale mm: 39, ID unique: R424 1/2, Filetage  
 POUCE : 1/2, Filetage NPT: 1/2, SKU 172483340



**R-422**  
**Adaptateur NPT / pouce**  
 Type de matériau: acier inoxydable, Filetage NPT: 1 1/4,  
 Matériau: 1.4408, Filetage POUCE : 1 1/4, Longueur to-  
 tale mm: 49,7, ID unique: R422 1 1/4, SKU 172482460



**R-424**  
**Adaptateur pouce / NPT**  
 Type de matériau: acier inoxydable, Matériau: 1.4408,  
 Filetage POUCE : 3/8, Filetage NPT: 3/8, Longueur totale  
 mm: 32,3, ID unique: R424 3/8, SKU 172483300



**R-422**  
**Adaptateur NPT / pouce**  
 Filetage NPT: 1, Type de matériau: acier inoxydable,  
 ID unique: R422 1, Longueur totale mm: 47,1, Filetage  
 POUCE : 1, Matériau: 1.4408, SKU 172482420



**R-424**  
**Adaptateur pouce / NPT**  
 Type de matériau: acier inoxydable, Matériau: 1.4408, ID  
 unique: R424 1/4, Filetage NPT: 1/4, Longueur totale mm:  
 29,9, Filetage POUCE : 1/4, SKU 172483260





**R-424**

**Adaptateur pouce / NPT**

Type de matériau: acier inoxydable, Matériau: 1.4408,  
Filetage POUCE : 2, Filetage NPT: 2, Longueur totale  
mm: 56, ID unique: R424 2, SKU 172483540



**KOHLER**



**R-424**

**Adaptateur pouce / NPT**

Type de matériau: acier inoxydable, Matériau: 1.4408,  
Filetage POUCE : 1 1/2, Filetage NPT: 1 1/2, Longueur  
totale mm: 52, ID unique: R424 1 1/2, SKU 172483500



**KOHLER**



**R-424**

**Adaptateur pouce / NPT**

Type de matériau: acier inoxydable, Matériau: 1.4408, ID  
unique: R424 1 1/4, Filetage POUCE : 1 1/4, Filetage  
NPT: 1 1/4, Longueur totale mm: 49.7, SKU 172483460



**KOHLER**