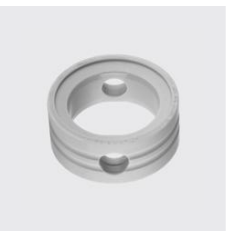


M-4326
Joint de rechange pour vanne papillon, silicone/VMQ, en dimensions DIN, avant l'an 2000 (gris)
 Ø Intérieur mm: 66, Exécution: DIN, Type de matériau: matière synthétique, DN: 65, Matériau: Silikon/VMQ, Ø extérieur mm: 84,5, Epaisseur mm: 25, ID unique: M4326D 65 Silikon, SKU 174551030



M-4327
Joint de rechange pour vanne papillon, viton/FKM, DIN (marron foncé)
 Ø extérieur mm: 55, Epaisseur mm: 23,5, DN: 40, Exécution: DIN, Type de matériau: matière synthétique, ID unique: M4327D 40 Viton, Matériau: Viton, Ø intérieur mm: 38, SKU 174551055



M-4326
Joint de rechange pour vanne papillon, silicone/VMQ, en dimensions DIN, avant l'an 2000 (gris)
 Ø extérieur mm: 67,5, Ø intérieur mm: 50, Epaisseur mm: 24,3, Exécution: DIN, Type de matériau: matière synthétique, ID unique: M4326D 50 Silikon, Matériau: Silikon/VMQ, DN: 50, SKU 174551025



M-4327
Joint de rechange pour vanne papillon, viton/FKM, DIN (marron foncé)
 DN: 32, Ø intérieur mm: 32, Ø extérieur mm: 48, Exécution: DIN, Epaisseur mm: 20, ID unique: M4327D 32 Viton, Type de matériau: matière synthétique, Matériau: Viton, SKU 174551050



M-4326
Joint de rechange pour vanne papillon, silicone/VMQ, en dimensions DIN, avant l'an 2000 (gris)
 Exécution: DIN, Type de matériau: matière synthétique, DN: 40, Ø intérieur mm: 38, Epaisseur mm: 23,5, Matériau: Silikon/VMQ, Ø extérieur mm: 55, ID unique: M4326D 40 Silikon, SKU 174551020



M-4327
Joint de rechange pour vanne papillon, viton/FKM, DIN (marron foncé)
 DN: 25, Exécution: DIN, Ø extérieur mm: 40, Ø intérieur mm: 25,4, Type de matériau: matière synthétique, Epaisseur mm: 22, ID unique: M4327D 25 Viton, Matériau: Viton, SKU 174551045



M-4326
Joint de rechange pour vanne papillon, silicone/VMQ, en dimensions DIN, avant l'an 2000 (gris)
 DN: 32, Ø extérieur mm: 48, Ø intérieur mm: 32, Exécution: DIN, Epaisseur mm: 20, Matériau: Silikon/VMQ, ID unique: M4326D 32 Silikon, Type de matériau: matière synthétique, SKU 174551015



M-4326
Joint de rechange pour vanne papillon, silicone/VMQ, en dimensions DIN, avant l'an 2000 (gris)
 Ø extérieur mm: 116,6, ID unique: M4326D 100 Silikon, Exécution: DIN, Type de matériau: matière synthétique, Epaisseur mm: 26,8, Matériau: Silikon/VMQ, Ø intérieur mm: 97,6, DN: 100, SKU 174551040



M-4326
Joint de rechange pour vanne papillon, silicone/VMQ, en dimensions DIN, avant l'an 2000 (gris)
 Epaisseur mm: 22, Exécution: DIN, Ø extérieur mm: 40, Type de matériau: matière synthétique, Ø intérieur mm: 25,4, ID unique: M4326D 25 Silikon, Matériau: Silikon/VMQ, DN: 25, SKU 174551010



M-4326
Joint de rechange pour vanne papillon, silicone/VMQ, en dimensions DIN, avant l'an 2000 (gris)
 Exécution: DIN, Type de matériau: matière synthétique, DN: 80, Epaisseur mm: 23,8, ID unique: M4326D 80 Silikon, Matériau: Silikon/VMQ, Ø extérieur mm: 100, Ø intérieur mm: 81, SKU 174551035





M-4328
Joint de rechange pour vanne papillon, EPDM, DIN, pour modèles produits avant l'an 2000 (noir)
DN: 25, Ø intérieur mm: 25,4, Type de matériau: matière synthétique, Exécution: DIN, Ø extérieur mm: 40, Matériau: EPDM, Épaisseur mm: 22, ID unique: M4328D 25 EPDM, SKU 174551080



M-4328
Joint de rechange pour vanne papillon, EPDM, DIN, pour modèles produits avant l'an 2000 (noir)
Type de matériau: matière synthétique, Ø extérieur mm: 100, Épaisseur mm: 25,8, Exécution: DIN, Matériau: EPDM, ID unique: M4328D 80 EPDM, DN: 80, Ø intérieur mm: 81, SKU 174551105



M-4327
Joint de rechange pour vanne papillon, viton/FKM, DIN (marron foncé)
DN: 100, Ø extérieur mm: 116,6, ID unique: M4327D 100 Viton, Exécution: DIN, Type de matériau: matière synthétique, Ø intérieur mm: 97,6, Matériau: Viton, Épaisseur mm: 26,8, SKU 174551075



M-4328
Joint de rechange pour vanne papillon, EPDM, DIN, pour modèles produits avant l'an 2000 (noir)
Type de matériau: matière synthétique, Ø extérieur mm: 84,5, Épaisseur mm: 25, Exécution: DIN, Matériau: EPDM, Ø intérieur mm: 66, DN: 65, ID unique: M4328D 65 EPDM, SKU 174551100



M-4327
Joint de rechange pour vanne papillon, viton/FKM, DIN (marron foncé)
Ø intérieur mm: 81, ID unique: M4327D 80 Viton, Exécution: DIN, Ø extérieur mm: 100, Type de matériau: matière synthétique, DN: 80, Matériau: Viton, Épaisseur mm: 25,8, SKU 174551070



M-4328
Joint de rechange pour vanne papillon, EPDM, DIN, pour modèles produits avant l'an 2000 (noir)
Épaisseur mm: 24,3, Type de matériau: matière synthétique, Exécution: DIN, DN: 50, Ø extérieur mm: 67,5, Matériau: EPDM, Ø intérieur mm: 50, ID unique: M4328D 50 EPDM, SKU 174551095



M-4327
Joint de rechange pour vanne papillon, viton/FKM, DIN (marron foncé)
Épaisseur mm: 25, ID unique: M4327D 65 Viton, Ø extérieur mm: 84,5, Exécution: DIN, Type de matériau: matière synthétique, Ø intérieur mm: 66, Matériau: Viton, DN: 65, SKU 174551065



M-4328
Joint de rechange pour vanne papillon, EPDM, DIN, pour modèles produits avant l'an 2000 (noir)
Type de matériau: matière synthétique, Ø extérieur mm: 55, Ø intérieur mm: 38, Exécution: DIN, Matériau: EPDM, DN: 40, Épaisseur mm: 23,5, ID unique: M4328D 40 EPDM, SKU 174551090



M-4327
Joint de rechange pour vanne papillon, viton/FKM, DIN (marron foncé)
DN: 50, Ø extérieur mm: 67,5, Ø intérieur mm: 50, Exécution: DIN, Épaisseur mm: 24,3, Type de matériau: matière synthétique, ID unique: M4327D 50 Viton, Matériau: Viton, SKU 174551060



M-4328
Joint de rechange pour vanne papillon, EPDM, DIN, pour modèles produits avant l'an 2000 (noir)
DN: 32, Ø extérieur mm: 48, ID unique: M4328D 32 EPDM, Type de matériau: matière synthétique, Exécution: DIN, Épaisseur mm: 20, Matériau: EPDM, Ø intérieur mm: 32, SKU 174551085





M-4328
Joint de rechange pour vanne papillon, EPDM, DIN, pour modèles produits avant l'an 2000 (noir)
 Type de matériau: matière synthétique, Épaisseur mm: 21, Matériau: EPDM, DN: 65, ID unique: M4328D ALT 65 EPDM, Exécution: ALT vor 2000, Ø intérieur mm: 50, Ø extérieur mm: 66, SKU 174551220



M-4328
Joint de rechange pour vanne papillon, EPDM, DIN, pour modèles produits avant l'an 2000 (noir)
 Type de matériau: matière synthétique, Épaisseur mm: 21, DN: 50, Matériau: EPDM, Exécution: ALT vor 2000, Ø intérieur mm: 50, Ø extérieur mm: 66, ID unique: M4328D ALT 50 EPDM, SKU 174551215



M-4328
Joint de rechange pour vanne papillon, EPDM, DIN, pour modèles produits avant l'an 2000 (noir)
 Type de matériau: matière synthétique, Ø intérieur mm: 38, Ø extérieur mm: 54, Épaisseur mm: 21, ID unique: M4328D ALT 40 EPDM, Matériau: EPDM, DN: 40, Exécution: ALT vor 2000, SKU 174551210



M-4328
Joint de rechange pour vanne papillon, EPDM, DIN, pour modèles produits avant l'an 2000 (noir)
 DN: 25, Type de matériau: matière synthétique, Ø intérieur mm: 26, Épaisseur mm: 20, Ø extérieur mm: 40, Matériau: EPDM, ID unique: M4328D ALT 25 EPDM, Exécution: ALT vor 2000, SKU 174551200



M-4328
Joint de rechange pour vanne papillon, EPDM, DIN, pour modèles produits avant l'an 2000 (noir)
 Type de matériau: matière synthétique, Ø extérieur mm: 116,6, Exécution: DIN, Matériau: EPDM, DN: 100, Ø intérieur mm: 97,6, ID unique: M4328D 100 EPDM, Épaisseur mm: 26,8, SKU 174551110



M-4326
Joint de rechange pour vanne papillon, silicone/VMQ, en dimensions DIN, avant l'an 2000 (gris)
 Épaisseur mm: 22, Ø intérieur mm: 66, Ø extérieur mm: 84, Type de matériau: matière synthétique, DN: 65, ID unique: M4326D ALT65 Silikon, Matériau: Silikon/VMQ, Exécution: ALT vor 2000, SKU 174551270



M-4326
Joint de rechange pour vanne papillon, silicone/VMQ, en dimensions DIN, avant l'an 2000 (gris)
 Ø intérieur mm: 50, ID unique: M4326D ALT50 Silikon, Type de matériau: matière synthétique, Matériau: Silikon/VMQ, DN: 50, Ø extérieur mm: 66, Épaisseur mm: 21, Exécution: ALT vor 2000, SKU 174551265



M-4326
Joint de rechange pour vanne papillon, silicone/VMQ, en dimensions DIN, avant l'an 2000 (gris)
 Ø extérieur mm: 40, Type de matériau: matière synthétique, DN: 40, Épaisseur mm: 20, Matériau: Silikon/VMQ, ID unique: M4326D ALT40 Silikon, Ø intérieur mm: 26, Exécution: ALT vor 2000, SKU 174551260



M-4326
Joint de rechange pour vanne papillon, silicone/VMQ, en dimensions DIN, avant l'an 2000 (gris)
 ID unique: M4326D ALT25 Silikon, Ø extérieur mm: 40, Type de matériau: matière synthétique, Épaisseur mm: 20, Matériau: Silikon/VMQ, Ø intérieur mm: 26, DN: 25, Exécution: ALT vor 2000, SKU 174551250

