



**M-2023**  
**Manchon fileté réducteur S, brillant**  
Ø extérieur mm: 110. Type de matériau: acier inoxydable.  
Matériau: 1.4301. Longueur mm: 44. pour tube mm: 70.  
Filetage rond: 110x1/4. ID unique: M2023P 4301 80/65.  
SKU 174201055



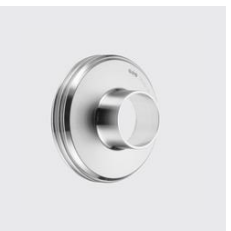
**M-2023**  
**Manchon fileté réducteur S, brillant**  
pour tube mm: 96. Type de matériau: acier inoxydable.  
Matériau: 316. ID unique: M2023P 4404 65/50. Filetage  
rond: 95x1/6. Longueur mm: 53. Ø extérieur mm: 40. SKU  
174201145



**M-2023**  
**Manchon fileté réducteur S, brillant**  
Longueur mm: 41. Ø extérieur mm: 110. Type de  
matériau: acier inoxydable. Matériau: 1.4301. ID unique:  
M2023P 4301 80/50. Filetage rond: 110x1/4. pour tube  
mm: 53. SKU 174201050



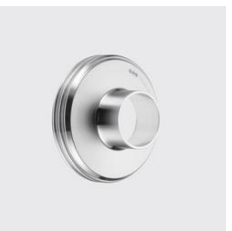
**M-2023**  
**Manchon fileté réducteur S, brillant**  
Ø extérieur mm: 110. Type de matériau: acier inoxydable.  
Longueur mm: 44. Matériau: 316. pour tube mm: 70.  
Filetage rond: 110x1/4. ID unique: M2023P 4404 80/65.  
SKU 174201155



**M-2023**  
**Manchon fileté réducteur S, brillant**  
Type de matériau: acier inoxydable. Matériau: 1.4301.  
Filetage rond: 78x1/6. pour tube mm: 41. Ø extérieur mm:  
78. Longueur mm: 37. ID unique: M2023P 4301 50/40.  
SKU 174201035



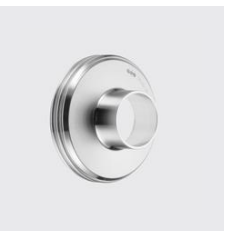
**M-2023**  
**Manchon fileté réducteur S, brillant**  
Longueur mm: 41. Ø extérieur mm: 110. Type de matéri-  
au: acier inoxydable. Matériau: 316. ID unique: M2023P  
4404 80/50. Filetage rond: 110x1/4. pour tube mm: 53.  
SKU 174201150



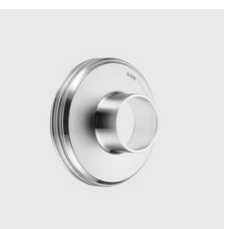
**M-2023**  
**Manchon fileté réducteur S, brillant**  
Type de matériau: acier inoxydable. Matériau: 1.4301.  
pour tube mm: 35. Longueur mm: 35. ID unique: M2023P  
4301 40/32. Filetage rond: 65x1/6. Ø extérieur mm: 65.  
SKU 174201020



**M-2023**  
**Manchon fileté réducteur S, brillant**  
ID unique: M2023P 4404 40/25. Type de matériau: acier  
inoxydable. Matériau: 316. pour tube mm: 29. Filetage  
rond: 65x1/6. Longueur mm: 32. Ø extérieur mm: 65. SKU  
174201115



**M-2023**  
**Manchon fileté réducteur S, brillant**  
Type de matériau: acier inoxydable. Matériau: 316. pour  
tube mm: 35. Longueur mm: 35. Filetage rond: 78x1/6. ID  
unique: M2023P 4404 50/40. Ø extérieur mm: 78. SKU  
174201135



**M-2023**  
**Manchon fileté réducteur S, brillant**  
Type de matériau: acier inoxydable. Ø extérieur mm: 58.  
ID unique: M2023P 4404 32/25. Matériau: 316. pour tube  
mm: 29. Filetage rond: 58x1/6. Longueur mm: 32. SKU  
174201110





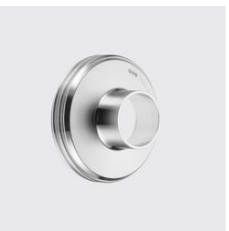
**M-2023**

**Manchon fileté réducteur S, brillant**

Type de matériau: acier inoxydable, Longueur mm: 39, Ø extérieur mm: 95, Matériau: 316, Filetage rond: 95x1/6, pour tube mm: 41, ID unique: M2023P 4404 65/40, SKU 174201140



**KOHLER**



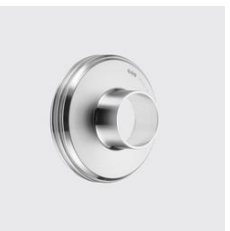
**M-2023**

**Manchon fileté réducteur S, brillant**

Type de matériau: acier inoxydable, Matériau: 316, ID unique: M2023P 4404 40/32, pour tube mm: 35, Longueur mm: 35, Filetage rond: 65x1/6, Ø extérieur mm: 65, SKU 174201120



**KOHLER**



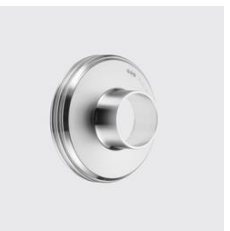
**M-2023**

**Manchon fileté réducteur S, brillant**

Type de matériau: acier inoxydable, Matériau: 1 4301, Longueur mm: 39, Ø extérieur mm: 95, Filetage rond: 95x1/6, ID unique: M2023P 4301 65/40, pour tube mm: 41, SKU 174201040



**KOHLER**



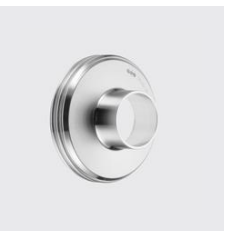
**M-2023**

**Manchon fileté réducteur S, brillant**

Type de matériau: acier inoxydable, ID unique: M2023P 4301 40/25, Matériau: 1 4301, pour tube mm: 29, Filetage rond: 65x1/6, Longueur mm: 32, Ø extérieur mm: 65, SKU 174201015



**KOHLER**



**M-2023**

**Manchon fileté réducteur S, brillant**

Type de matériau: acier inoxydable, Matériau: 1 4301, pour tube mm: 35, Longueur mm: 35, Filetage rond: 78x1/6, Ø extérieur mm: 78, ID unique: M2023P 4301 50/32, SKU 174201030



**KOHLER**



**M-2023**

**Manchon fileté réducteur S, brillant**

Type de matériau: acier inoxydable, Matériau: 316, pour tube mm: 35, Longueur mm: 35, Filetage rond: 78x1/6, ID unique: M2023P 4404 50/32, Ø extérieur mm: 78, SKU 174201130



**KOHLER**



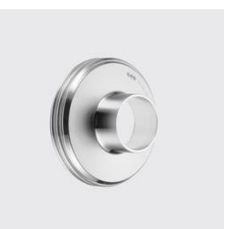
**M-2023**

**Manchon fileté réducteur S, brillant**

Type de matériau: acier inoxydable, Matériau: 316, pour tube mm: 29, Filetage rond: 78x1/6, ID unique: M2023P 4404 50/25, Ø extérieur mm: 78, Longueur mm: 32, SKU 174201125



**KOHLER**



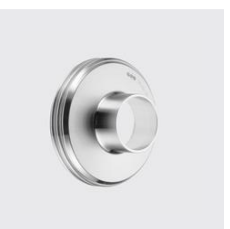
**M-2023**

**Manchon fileté réducteur S, brillant**

Filetage rond: 130x1/4, Ø extérieur mm: 130, Type de matériau: acier inoxydable, Matériau: 1 4301, pour tube mm: 85, ID unique: M2023P 4301 100/80, Longueur mm: 50, SKU 174201060



**KOHLER**



**M-2023**

**Manchon fileté réducteur S, brillant**

Filetage rond: 130x1/4, Ø extérieur mm: 130, Type de matériau: acier inoxydable, Matériau: 316, pour tube mm: 85, ID unique: M2023P 4404 100/80, Longueur mm: 50, SKU 174201160



**KOHLER**