

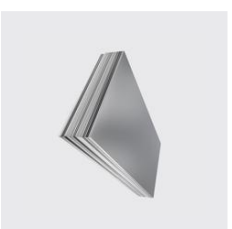
Tôle

Tôle laminée à froid, finish 2B / 2E

Type de matériau: acier inoxydable, Longueur mm: 4000, Largeur mm: 2000, Matériau: 1.4404, ID unique: B4404 4x2x6, Epaisseur mm: 6, Finition: laminées à froid, Finish 2B, SKU 212200526



KOHLER



Tôle

Tôle laminée à froid, finish 2B / 2E

Type de matériau: acier inoxydable, Epaisseur mm: 2.5, Longueur mm: 6000, Largeur mm: 2000, Finition: laminées à froid, Finish 2B, ID unique: B4301 6x2x2.5, Matériau: 1.4301, SKU 211200452



KOHLER



Tôle

Tôle laminée à froid, finish 2B / 2E

Type de matériau: acier inoxydable, Epaisseur mm: 5, Matériau: 1.4404, ID unique: B4404 2x1x5, Finition: laminées à froid, Finish 2B, Longueur mm: 2000, Largeur mm: 1000, SKU 212200490



KOHLER



Tôle

Tôle laminée à froid, finish 2B / 2E

Type de matériau: acier inoxydable, Epaisseur mm: 1.2, ID unique: B4301 3x1.25x1.2, Longueur mm: 3000, Largeur mm: 1250, Finition: laminées à froid, Finish 2B, Matériau: 1.4301, SKU 211200207



KOHLER



Tôle

Tôle laminée à froid, finish 2B / 2E

Type de matériau: acier inoxydable, Longueur mm: 2500, Matériau: 1.4016, Epaisseur mm: 1.5, Largeur mm: 1250, ID unique: B4016 2.5x1.25x1.5, Finition: laminées à froid, Finish 2B, SKU 21190589



KOHLER



Tôle

Tôle laminée à froid, finish 2B / 2E

Type de matériau: acier inoxydable, Finition: laminées à froid, Finish 2B, Longueur mm: 2000, Largeur mm: 1000, Matériau: 1.4301, Epaisseur mm: 0.5, ID unique: B4301 2x1x0.5, SKU 21120002



KOHLER



Tôle

Tôle laminée à froid, finish 2B / 2E

Type de matériau: acier inoxydable, Epaisseur mm: 5, ID unique: B4301 2x1x5, Finition: laminées à froid, Finish 2B, Longueur mm: 2000, Largeur mm: 1000, Matériau: 1.4301, SKU 21120062



KOHLER



Tôle

Tôle laminée à froid, finish 2B / 2E

Type de matériau: acier inoxydable, ID unique: B4571 2.5x1.25x3, Epaisseur mm: 3, Longueur mm: 2500, Matériau: 1.4571, Largeur mm: 1250, Finition: laminées à froid, Finish 2B, SKU 21230066



KOHLER



Tôle

Tôle laminée à froid, finish 2B / 2E

Type de matériau: acier inoxydable, Epaisseur mm: 2.5, Longueur mm: 2500, ID unique: B4301 2.5x1.25x2.5, Largeur mm: 1250, Finition: laminées à froid, Finish 2B, Matériau: 1.4301, SKU 21120041



KOHLER



Tôle

Tôle laminée à froid, finish 2B / 2E

Type de matériau: acier inoxydable, Matériau: 1.4571, ID unique: B4571 2x1x1.5, Epaisseur mm: 1.5, Finition: laminées à froid, Finish 2B, Longueur mm: 2000, Largeur mm: 1000, SKU 21230034



KOHLER



Tôle

Tôle laminée à froid, finish 2B / 2E

Type de matériau: acier inoxydable, Épaisseur mm: 5, Largeur mm: 1500, Matériau: 1.4404, Longueur mm: 3000, Finition: laminées à froid, Finish 2B, ID unique: B4404 3x1.5x5, SKU 212200494



KOHLER



Tôle

Tôle laminée à froid, finish 2B / 2E

Type de matériau: acier inoxydable, Longueur mm: 2500, Largeur mm: 1250, Finition: laminées à froid, Finish 2B, ID unique: B4301 2.5x1.25x0.5, Matériau: 1.4301, Épaisseur mm: 0.5, SKU 211200003



KOHLER



Tôle

Tôle laminée à froid, finish 2B / 2E

Type de matériau: acier inoxydable, Longueur mm: 2500, Matériau: 1.4404, Largeur mm: 1250, Finition: laminées à froid, Finish 2B, Épaisseur mm: 4, ID unique: B4404 2.5x1.25x4, SKU 212200424



KOHLER



Tôle

Tôle laminée à froid, finish 2B / 2E

Type de matériau: acier inoxydable, Épaisseur mm: 0.4, ID unique: B4301 2x1x0.4, Finition: laminées à froid, Finish 2B, Longueur mm: 2000, Largeur mm: 1000, Matériau: 1.4301, SKU 211200001



KOHLER



Tôle

Tôle laminée à froid, finish 2B / 2E

Type de matériau: acier inoxydable, Épaisseur mm: 2.5, Longueur mm: 6000, Largeur mm: 2000, Matériau: 1.4404, Finition: laminées à froid, Finish 2B, ID unique: B4404 6x2x2.5, SKU 212200281



KOHLER



Tôle

Tôle laminée à froid, finish 2B / 2E

Type de matériau: acier inoxydable, ID unique: B4301 2x1x2, Épaisseur mm: 2, Finition: laminées à froid, Finish 2B, Longueur mm: 2000, Largeur mm: 1000, Matériau: 1.4301, SKU 211200033



KOHLER



Tôle

Tôle laminée à froid, finish 2B / 2E

Type de matériau: acier inoxydable, ID unique: B4404 4x1.5x2, Épaisseur mm: 2, Largeur mm: 1500, Longueur mm: 4000, Matériau: 1.4404, Finition: laminées à froid, Finish 2B, SKU 212200251



KOHLER



Tôle

Tôle laminée à froid, finish 2B / 2E

Type de matériau: acier inoxydable, Matériau: 1.4435, ID unique: B4435 2x1x1.5, Épaisseur mm: 1.5, Finition: laminées à froid, Finish 2B, Longueur mm: 2000, Largeur mm: 1000, SKU 212400926



KOHLER



Tôle

Tôle laminée à froid, finish 2B / 2E

Type de matériau: acier inoxydable, Matériau: 1.4404, Épaisseur mm: 1.5, Finition: laminées à froid, Finish 2B, Longueur mm: 2000, Largeur mm: 1000, ID unique: B4404 2x1x1.5, SKU 212200215



KOHLER



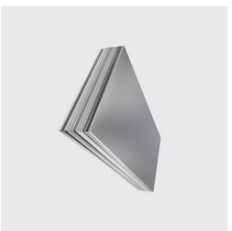
Tôle

Tôle laminée à froid, finish 2B / 2E

Type de matériau: acier inoxydable, Longueur mm: 6000, Largeur mm: 2000, Matériau: 1.4404, ID unique: B4404 6x2x6, Épaisseur mm: 6, Finition: laminées à froid, Finish 2B, SKU 212200585



KOHLER



Tôle

Tôle laminée à froid, finish 2B / 2E

Type de matériau: acier inoxydable, Épaisseur mm: 0,8, ID unique: B4301 2x1x0,6, Finition: laminées à froid, Finish 2B, Longueur mm: 2000, Largeur mm: 1000, Matériau: 1.4301, SKU 21120009



Tôle

Tôle laminée à froid, finish 2B / 2E

Type de matériau: acier inoxydable, Épaisseur mm: 1, Longueur mm: 3000, Largeur mm: 1250, Finition: laminées à froid, Finish 2B, Matériau: 1.4301, ID unique: B4301 3x1.25x1, SKU 21120016



Tôle

Tôle laminée à froid, finish 2B / 2E

Type de matériau: acier inoxydable, Largeur mm: 1500, ID unique: B4301 3x1.5x0.6, Longueur mm: 3000, Finition: laminées à froid, Finish 2B, Matériau: 1.4301, Épaisseur mm: 0,6, SKU 211200042



Tôle

Tôle laminée à froid, finish 2B / 2E

Type de matériau: acier inoxydable, ID unique: B4301 2.5x1.25x1, Longueur mm: 2500, Épaisseur mm: 1, Largeur mm: 1250, Finition: laminées à froid, Finish 2B, Matériau: 1.4301, SKU 21120014



Tôle

Tôle laminée à froid, finish 2B / 2E

Type de matériau: acier inoxydable, Longueur mm: 2500, Largeur mm: 1250, Finition: laminées à froid, Finish 2B, ID unique: B4301 2.5x1.25x0.6, Matériau: 1.4301, Épaisseur mm: 0,6, SKU 211200041



Tôle

Tôle laminée à froid, finish 2B / 2E

Type de matériau: acier inoxydable, ID unique: B4301 3x1x1, Épaisseur mm: 1, Longueur mm: 3000, Finition: laminées à froid, Finish 2B, Largeur mm: 1000, Matériau: 1.4301, SKU 211200135



Tôle

Tôle laminée à froid, finish 2B / 2E

Type de matériau: acier inoxydable, ID unique: B4301 2x1x0.6, Finition: laminées à froid, Finish 2B, Longueur mm: 2000, Largeur mm: 1000, Matériau: 1.4301, Épaisseur mm: 0,6, SKU 21120004



Tôle

Tôle laminée à froid, finish 2B / 2E

Type de matériau: acier inoxydable, Épaisseur mm: 0,8, ID unique: B4301 3x1.5x0.8, Largeur mm: 1500, Longueur mm: 3000, Finition: laminées à froid, Finish 2B, Matériau: 1.4301, SKU 21120012



Tôle

Tôle laminée à froid, finish 2B / 2E

Type de matériau: acier inoxydable, Largeur mm: 1500, Longueur mm: 3000, Finition: laminées à froid, Finish 2B, ID unique: B4301 3x1.5x0.5, Matériau: 1.4301, Épaisseur mm: 0,5, SKU 211200035

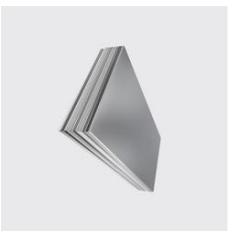


Tôle

Tôle laminée à froid, finish 2B / 2E

Type de matériau: acier inoxydable, Épaisseur mm: 0,8, Longueur mm: 2500, Largeur mm: 1250, Finition: laminées à froid, Finish 2B, ID unique: B4301 2.5x1.25x0.8, Matériau: 1.4301, SKU 21120010





Tôle

Tôle laminée à froid, finish 2B / 2E

Type de matériau: acier inoxydable, Épaisseur mm: 1,5, Finition: laminées à froid, Finish 2B, Longueur mm: 2000, Largeur mm: 1000, ID unique: B4301 2x1x1.5, Matériau: 1.4301, SKU 21120026



KOHLER



Tôle

Tôle laminée à froid, finish 2B / 2E

Type de matériau: acier inoxydable, Longueur mm: 6000, Largeur mm: 2000, Épaisseur mm: 1,5, Finition: laminées à froid, Finish 2B, ID unique: B4301 6x2x1.5, Matériau: 1.4301, SKU 211200322



KOHLER



Tôle

Tôle laminée à froid, finish 2B / 2E

Type de matériau: acier inoxydable, Largeur mm: 1500, Épaisseur mm: 1,2, Longueur mm: 3000, Finition: laminées à froid, Finish 2B, ID unique: B4301 3x1.5x1.2, Matériau: 1.4301, SKU 211200208



KOHLER



Tôle

Tôle laminée à froid, finish 2B / 2E

Type de matériau: acier inoxydable, Longueur mm: 4000, Largeur mm: 2000, ID unique: B4301 4x2x1.5, Épaisseur mm: 1,5, Finition: laminées à froid, Finish 2B, Matériau: 1.4301, SKU 211200321



KOHLER



Tôle

Tôle laminée à froid, finish 2B / 2E

Type de matériau: acier inoxydable, Longueur mm: 2500, Épaisseur mm: 1,2, Largeur mm: 1250, Finition: laminées à froid, Finish 2B, Matériau: 1.4301, ID unique: B4301 2.5x1.25x1.2, SKU 211200206



KOHLER



Tôle

Tôle laminée à froid, finish 2B / 2E

Type de matériau: acier inoxydable, ID unique: B4301 6x1.5x1.5, Largeur mm: 1500, Longueur mm: 6000, Épaisseur mm: 1,5, Finition: laminées à froid, Finish 2B, Matériau: 1.4301, SKU 21120032



KOHLER



Tôle

Tôle laminée à froid, finish 2B / 2E

Type de matériau: acier inoxydable, ID unique: B4301 2x1x1.2, Épaisseur mm: 1,2, Finition: laminées à froid, Finish 2B, Longueur mm: 2000, Largeur mm: 1000, Matériau: 1.4301, SKU 211200205



KOHLER



Tôle

Tôle laminée à froid, finish 2B / 2E

Type de matériau: acier inoxydable, Largeur mm: 1500, Longueur mm: 4000, Épaisseur mm: 1,5, Finition: laminées à froid, Finish 2B, ID unique: B4301 4x1.5x1.5, Matériau: 1.4301, SKU 21120031



KOHLER



Tôle

Tôle laminée à froid, finish 2B / 2E

Type de matériau: acier inoxydable, Largeur mm: 1500, Épaisseur mm: 1, Longueur mm: 4000, ID unique: B4301 4x1.5x1, Finition: laminées à froid, Finish 2B, Matériau: 1.4301, SKU 21120018



KOHLER



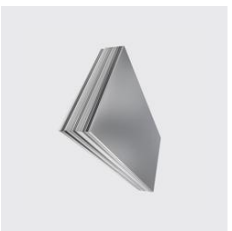
Tôle

Tôle laminée à froid, finish 2B / 2E

Type de matériau: acier inoxydable, Longueur mm: 2500, Épaisseur mm: 1,5, Largeur mm: 1250, Finition: laminées à froid, Finish 2B, Matériau: 1.4301, ID unique: B4301 2.5x1.25x1.5, SKU 21120027



KOHLER



Tôle

Tôle laminée à froid, finish 2B / 2E

Type de matériau: acier inoxydable, Épaisseur mm: 2,5, Longueur mm: 1500, Longueur mm: 4000, Finition: laminées à froid, Finish 2B, ID unique: B4301 4x1.5x2.5, Matériau: 1.4301, SKU 21120045



KOHLER



Tôle

Tôle laminée à froid, finish 2B / 2E

Type de matériau: acier inoxydable, Épaisseur mm: 5, Longueur mm: 1500, Longueur mm: 4000, Finition: laminées à froid, Finish 2B, Matériau: 1.4301, ID unique: B4301 4x1.5x5, SKU 21120069



KOHLER



Tôle

Tôle laminée à froid, finish 2B / 2E

Type de matériau: acier inoxydable, Épaisseur mm: 2,5, Longueur mm: 3000, Longueur mm: 1250, Finition: laminées à froid, Finish 2B, Matériau: 1.4301, ID unique: B4301 3x1.25x2.5, SKU 21120043



KOHLER



Tôle

Tôle laminée à froid, finish 2B / 2E

Type de matériau: acier inoxydable, Longueur mm: 1500, Longueur mm: 4000, ID unique: B4301 4x1.5x4, Finition: laminées à froid, Finish 2B, Épaisseur mm: 4, Matériau: 1.4301, SKU 21120058



KOHLER



Tôle

Tôle laminée à froid, finish 2B / 2E

Type de matériau: acier inoxydable, Épaisseur mm: 2, Longueur mm: 1500, Longueur mm: 4000, Finition: laminées à froid, Finish 2B, ID unique: B4301 4x1.5x2, Matériau: 1.4301, SKU 21120038



KOHLER



Tôle

Tôle laminée à froid, finish 2B / 2E

Type de matériau: acier inoxydable, Longueur mm: 1500, ID unique: B4301 3x1.5x4, Longueur mm: 3000, Finition: laminées à froid, Finish 2B, Épaisseur mm: 4, Matériau: 1.4301, SKU 21120057



KOHLER



Tôle

Tôle laminée à froid, finish 2B / 2E

Type de matériau: acier inoxydable, ID unique: B4301 3x1.25x2, Épaisseur mm: 2, Longueur mm: 3000, Longueur mm: 1250, Finition: laminées à froid, Finish 2B, Matériau: 1.4301, SKU 21120036



KOHLER



Tôle

Tôle laminée à froid, finish 2B / 2E

Type de matériau: acier inoxydable, Épaisseur mm: 3, Longueur mm: 3000, Longueur mm: 1250, Finition: laminées à froid, Finish 2B, ID unique: B4301 3x1.25x3, Matériau: 1.4301, SKU 21120049



KOHLER



Tôle

Tôle laminée à froid, finish 2B / 2E

Type de matériau: acier inoxydable, Épaisseur mm: 2, Longueur mm: 2500, ID unique: B4301 2.5x1.25x2, Longueur mm: 1250, Finition: laminées à froid, Finish 2B, Matériau: 1.4301, SKU 21120034



KOHLER



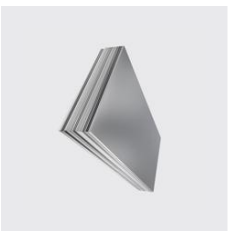
Tôle

Tôle laminée à froid, finish 2B / 2E

Type de matériau: acier inoxydable, ID unique: B4301 6x2x2, Épaisseur mm: 2, Longueur mm: 6000, Longueur mm: 2000, Finition: laminées à froid, Finish 2B, Matériau: 1.4301, SKU 211200392



KOHLER



Tôle

Tôle laminée à froid, finish 2B / 2E

Type de matériau: acier inoxydable, Largeur mm: 1500, Epaisseur mm: 3, Longueur mm: 4000, Finition: laminées à froid, Finish 2B, Matériau: 1.4301, ID unique: B4301 4x1.5x3, SKU 21120051



Tôle

Tôle laminée à froid, finish 2B / 2E

Type de matériau: acier inoxydable, Largeur mm: 1500, Longueur mm: 6000, Finition: laminées à froid, Finish 2B, Epaisseur mm: 4, Matériau: 1.4301, ID unique: B4301 6x1.5x4, SKU 21120059



Tôle

Tôle laminée à froid, finish 2B / 2E

Type de matériau: acier inoxydable, Largeur mm: 1500, Epaisseur mm: 3, Longueur mm: 3000, Finition: laminées à froid, Finish 2B, Matériau: 1.4301, ID unique: B4301 3x1.5x3, SKU 21120050



Tôle

Tôle laminée à froid, finish 2B / 2E

Type de matériau: acier inoxydable, Longueur mm: 2500, Largeur mm: 1250, Finition: laminées à froid, Finish 2B, ID unique: B4301 2.5x1.25x4, Epaisseur mm: 4, Matériau: 1.4301, SKU 21120054



Tôle

Tôle laminée à froid, finish 2B / 2E

Type de matériau: acier inoxydable, Epaisseur mm: 3, Finition: laminées à froid, Finish 2B, Longueur mm: 2000, Largeur mm: 1000, ID unique: B4301 2x1x3, Matériau: 1.4301, SKU 21120046



Tôle

Tôle laminée à froid, finish 2B / 2E

Type de matériau: acier inoxydable, Epaisseur mm: 3, Longueur mm: 6000, Largeur mm: 2000, ID unique: B4301 6x2x3, Finition: laminées à froid, Finish 2B, Matériau: 1.4301, SKU 211200522



Tôle

Tôle laminée à froid, finish 2B / 2E

Type de matériau: acier inoxydable, Epaisseur mm: 2,5, Longueur mm: 4000, Largeur mm: 2000, Finition: laminées à froid, Finish 2B, ID unique: B4301 4x2x2.5, Matériau: 1.4301, SKU 211200451



Tôle

Tôle laminée à froid, finish 2B / 2E

Type de matériau: acier inoxydable, Epaisseur mm: 3, Longueur mm: 4000, Largeur mm: 2000, Finition: laminées à froid, Finish 2B, Matériau: 1.4301, ID unique: B4301 4x2x3, SKU 211200521



Tôle

Tôle laminée à froid, finish 2B / 2E

Type de matériau: acier inoxydable, Epaisseur mm: 5, Largeur mm: 1500, Longueur mm: 6000, ID unique: B4301 6x1.5x5, Finition: laminées à froid, Finish 2B, Matériau: 1.4301, SKU 211200691



Tôle

Tôle laminée à froid, finish 2B / 2E

Type de matériau: acier inoxydable, Largeur mm: 1500, Epaisseur mm: 3, Longueur mm: 6000, Finition: laminées à froid, Finish 2B, Matériau: 1.4301, ID unique: B4301 6x1.5x3, SKU 21120052





Tôle
Tôle laminée à froid, finish 2B / 2E
Type de matériau: acier inoxydable, ID unique: B4301 2x1x6, Épaisseur mm: 6, Finition: laminées à froid, Finish 2B, Longueur mm: 2000, Largeur mm: 1000, Matériau: 1.4301, SKU 21120076



Tôle
Tôle laminée à froid, finish 2B / 2E
Type de matériau: acier inoxydable, Épaisseur mm: 8, Finition: laminées à froid, Finish 2B, Longueur mm: 2000, Largeur mm: 1000, ID unique: B4301 2x1x8, Matériau: 1.4301, SKU 21120090



Tôle
Tôle laminée à froid, finish 2B / 2E
Type de matériau: acier inoxydable, Épaisseur mm: 5, Longueur mm: 6000, Largeur mm: 2000, Finition: laminées à froid, Finish 2B, Matériau: 1.4301, ID unique: B4301 6x2x5, SKU 211200701



Tôle
Tôle laminée à froid, finish 2B / 2E
Type de matériau: acier inoxydable, Longueur mm: 6000, Largeur mm: 2000, Épaisseur mm: 6, Finition: laminées à froid, Finish 2B, Matériau: 1.4301, ID unique: B4301 6x2x6, SKU 21120088



Tôle
Tôle laminée à froid, finish 2B / 2E
Type de matériau: acier inoxydable, Épaisseur mm: 5, Longueur mm: 4000, Largeur mm: 2000, Finition: laminées à froid, Finish 2B, ID unique: B4301 4x2x5, Matériau: 1.4301, SKU 211200692



Tôle
Tôle laminée à froid, finish 2B / 2E
Type de matériau: acier inoxydable, Largeur mm: 1500, Longueur mm: 6000, Épaisseur mm: 6, Finition: laminées à froid, Finish 2B, Matériau: 1.4301, ID unique: B4301 6x1.5x6, SKU 21120086



Tôle
Tôle laminée à froid, finish 2B / 2E
Type de matériau: acier inoxydable, Longueur mm: 6000, Largeur mm: 2000, ID unique: B4301 6x2x4, Finition: laminées à froid, Finish 2B, Épaisseur mm: 4, Matériau: 1.4301, SKU 211200592



Tôle
Tôle laminée à froid, finish 2B / 2E
Type de matériau: acier inoxydable, Largeur mm: 1500, Longueur mm: 3000, Épaisseur mm: 6, Finition: laminées à froid, Finish 2B, ID unique: B4301 3x1.5x6, Matériau: 1.4301, SKU 21120083

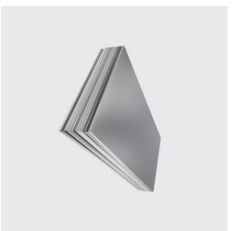


Tôle
Tôle laminée à froid, finish 2B / 2E
Type de matériau: acier inoxydable, Longueur mm: 4000, Largeur mm: 2000, Finition: laminées à froid, Finish 2B, Épaisseur mm: 4, Matériau: 1.4301, ID unique: B4301 4x2x4, SKU 211200591



Tôle
Tôle laminée à froid, finish 2B / 2E
Type de matériau: acier inoxydable, Longueur mm: 2500, ID unique: B4301 2.5x1.25x6, Largeur mm: 1250, Épaisseur mm: 6, Finition: laminées à froid, Finish 2B, Matériau: 1.4301, SKU 21120079





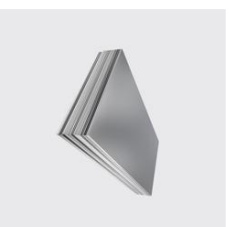
Tôle
Tôle laminée à froid, finish 2B / 2E
Type de matériau: acier inoxydable, Matériau: 1.4162, Epaisseur mm: 2, ID unique: B4162 3x1.5x2, Largeur mm: 1500, Finition: laminées à froid, Finish 2E, Longueur mm: 3000, SKU 2116034



Tôle
Tôle laminée à froid, finish 2B / 2E
Type de matériau: acier inoxydable, ID unique: B4541 3x1.5x3, Largeur mm: 1500, Epaisseur mm: 3, Longueur mm: 3000, Finition: laminées à froid, Finish 2B, Matériau: 1.4541, SKU 21190052



Tôle
Tôle laminée à froid, finish 2B / 2E
Type de matériau: acier inoxydable, Longueur mm: 2500, Epaisseur mm: 1.5, Largeur mm: 1250, ID unique: B4541 2.5x1.25x1.5, Finition: laminées à froid, Finish 2B, Matériau: 1.4541, SKU 21190031



Tôle
Tôle laminée à froid, finish 2B / 2E
Type de matériau: acier inoxydable, Epaisseur mm: 3, Longueur mm: 2500, ID unique: B4541 2.5x1.25x3, Largeur mm: 1250, Finition: laminées à froid, Finish 2B, Matériau: 1.4541, SKU 21190051



Tôle
Tôle laminée à froid, finish 2B / 2E
Type de matériau: acier inoxydable, Largeur mm: 1500, Epaisseur mm: 1, Longueur mm: 3000, Finition: laminées à froid, Finish 2B, Matériau: 1.4541, ID unique: B4541 3x1.5x1, SKU 21190012



Tôle
Tôle laminée à froid, finish 2B / 2E
Type de matériau: acier inoxydable, Largeur mm: 1500, Longueur mm: 3000, Epaisseur mm: 1.5, Finition: laminées à froid, Finish 2B, Matériau: 1.4541, ID unique: B4541 3x1.5x1.5, SKU 21190032



Tôle
Tôle laminée à froid, finish 2B / 2E
Type de matériau: acier inoxydable, Epaisseur mm: 8, Largeur mm: 1500, Longueur mm: 3000, Finition: laminées à froid, Finish 2B, Matériau: 1.4301, ID unique: B4301 3x1.5x8, SKU 21120096



Tôle
Tôle laminée à froid, finish 2B / 2E
Type de matériau: acier inoxydable, Longueur mm: 2500, Epaisseur mm: 1, Largeur mm: 1250, Finition: laminées à froid, Finish 2B, Matériau: 1.4541, ID unique: B4541 2.5x1.25x1, SKU 21190011



Tôle
Tôle laminée à froid, finish 2B / 2E
Type de matériau: acier inoxydable, ID unique: B4301 2.5x1.25x8, Epaisseur mm: 8, Longueur mm: 2500, Largeur mm: 1250, Finition: laminées à froid, Finish 2B, Matériau: 1.4301, SKU 211120093



Tôle
Tôle laminée à froid, finish 2B / 2E
Type de matériau: acier inoxydable, Matériau: 1.4162, Largeur mm: 1500, Epaisseur mm: 3, Finition: laminées à froid, Finish 2E, Longueur mm: 3000, ID unique: B4162 3x1.5x3, SKU 2116044





Tôle

Tôle laminée à froid, finish 2B / 2E

Type de matériau: acier inoxydable, Épaisseur mm: 1, Matériau: 1.4016, Finition: laminées à froid, Finish 2B, Longueur mm: 2000, Largeur mm: 1000, ID unique: B4016 2x1x1, SKU 21190568



KOHLER



Tôle

Tôle laminée à froid, finish 2B / 2E

Type de matériau: acier inoxydable, Largeur mm: 1500, Épaisseur mm: 1.2, Matériau: 1.4016, Longueur mm: 3000, Finition: laminées à froid, Finish 2B, ID unique: B4016 3x1.5x1.2, SKU 21190583



KOHLER



Tôle

Tôle laminée à froid, finish 2B / 2E

Type de matériau: acier inoxydable, ID unique: B4404 2x1x1.20, Épaisseur mm: 1.2, Matériau: 1.4404, Finition: laminées à froid, Finish 2B, Longueur mm: 2000, Largeur mm: 1000, SKU 212200135



KOHLER



Tôle

Tôle laminée à froid, finish 2B / 2E

Type de matériau: acier inoxydable, Longueur mm: 2500, Épaisseur mm: 1, ID unique: B4016 2.5x1.25x1, Matériau: 1.4016, Largeur mm: 1250, Finition: laminées à froid, Finish 2B, SKU 21190569



KOHLER



Tôle

Tôle laminée à froid, finish 2B / 2E

Type de matériau: acier inoxydable, Épaisseur mm: 5, Largeur mm: 1500, Longueur mm: 3000, Finition: laminées à froid, Finish 2B, Matériau: 1.4541, ID unique: B4541 3x1.5x5, SKU 21190072



KOHLER



Tôle

Tôle laminée à froid, finish 2B / 2E

Type de matériau: acier inoxydable, Longueur mm: 2500, Matériau: 1.4404, Épaisseur mm: 1.5, Largeur mm: 1250, Finition: laminées à froid, Finish 2B, ID unique: B4404 2.5x1.25x1.5, SKU 212200219



KOHLER



Tôle

Tôle laminée à froid, finish 2B / 2E

Type de matériau: acier inoxydable, Largeur mm: 1500, Longueur mm: 3000, Finition: laminées à froid, Finish 2B, Épaisseur mm: 4, Matériau: 1.4541, ID unique: B4541 3x1.5x4, SKU 21190062



KOHLER



Tôle

Tôle laminée à froid, finish 2B / 2E

Type de matériau: acier inoxydable, ID unique: B4404 3x1.5x1.20, Largeur mm: 1500, Épaisseur mm: 1.2, Matériau: 1.4404, Longueur mm: 3000, Finition: laminées à froid, Finish 2B, SKU 212200137



KOHLER



Tôle

Tôle laminée à froid, finish 2B / 2E

Type de matériau: acier inoxydable, ID unique: B4541 2.5x1.25x4, Longueur mm: 2500, Largeur mm: 1250, Finition: laminées à froid, Finish 2B, Épaisseur mm: 4, Matériau: 1.4541, SKU 21190061



KOHLER



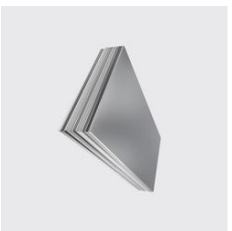
Tôle

Tôle laminée à froid, finish 2B / 2E

Type de matériau: acier inoxydable, Longueur mm: 2500, Épaisseur mm: 1.2, Matériau: 1.4404, Largeur mm: 1250, Finition: laminées à froid, Finish 2B, ID unique: B4404 2.5x1.25x1.20, SKU 212200136



KOHLER



Tôle

Tôle laminée à froid, finish 2B / 2E

Type de matériau: acier inoxydable, ID unique: B4016, Matériau: 1.4404, Largeur mm: 1250, Finition: laminées à froid, Finish 2B, ID unique: B4404 2.5X1.25X0.5, Epaisseur mm: 0.5, SKU 21220002



KOHLER



Tôle

Tôle laminée à froid, finish 2B / 2E

Type de matériau: acier inoxydable, ID unique: B4404 2X1X1, Epaisseur mm: 1, Matériau: 1.4404, Finition: laminées à froid, Finish 2B, Longueur mm: 2000, Largeur mm: 1000, SKU 212200115



KOHLER



Tôle

Tôle laminée à froid, finish 2B / 2E

Type de matériau: acier inoxydable, ID unique: B4016 3X1.5X3, Largeur mm: 1500, Epaisseur mm: 3, Matériau: 1.4016, Longueur mm: 3000, Finition: laminées à froid, Finish 2B, SKU 21190613



KOHLER



Tôle

Tôle laminée à froid, finish 2B / 2E

Type de matériau: acier inoxydable, Largeur mm: 1500, Matériau: 1.4404, Longueur mm: 3000, Finition: laminées à froid, Finish 2B, Epaisseur mm: 0.6, ID unique: B4404 3X1.5X0.6, SKU 2122001109



KOHLER



Tôle

Tôle laminée à froid, finish 2B / 2E

Type de matériau: acier inoxydable, ID unique: B4016 2X1X3, Epaisseur mm: 3, Matériau: 1.4016, Finition: laminées à froid, Finish 2B, Longueur mm: 2000, Largeur mm: 1000, SKU 21190608



KOHLER



Tôle

Tôle laminée à froid, finish 2B / 2E

Type de matériau: acier inoxydable, Epaisseur mm: 0.8, Largeur mm: 1500, Matériau: 1.4404, ID unique: B4404 3X1.5X0.8, Longueur mm: 3000, Finition: laminées à froid, Finish 2B, SKU 21220007



KOHLER



Tôle

Tôle laminée à froid, finish 2B / 2E

Type de matériau: acier inoxydable, ID unique: B4016 3X1.5X2, Epaisseur mm: 2, Largeur mm: 1500, Matériau: 1.4016, Longueur mm: 3000, Finition: laminées à froid, Finish 2B, SKU 21190603



KOHLER



Tôle

Tôle laminée à froid, finish 2B / 2E

Type de matériau: acier inoxydable, Epaisseur mm: 0.8, Matériau: 1.4404, Finition: laminées à froid, Finish 2B, Longueur mm: 2000, Largeur mm: 1000, ID unique: B4404 2X1X0.8, SKU 21220004



KOHLER



Tôle

Tôle laminée à froid, finish 2B / 2E

Type de matériau: acier inoxydable, Largeur mm: 1500, Matériau: 1.4016, Longueur mm: 3000, Epaisseur mm: 1.5, Finition: laminées à froid, Finish 2B, ID unique: B4016 3X1.5X1.5, SKU 21190593



KOHLER



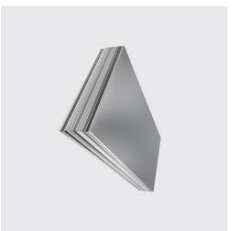
Tôle

Tôle laminée à froid, finish 2B / 2E

Type de matériau: acier inoxydable, ID unique: B4404 2X1X0.6, Matériau: 1.4404, Finition: laminées à froid, Finish 2B, Longueur mm: 2000, Largeur mm: 1000, Epaisseur mm: 0.6, SKU 21220003



KOHLER



Tôle

Tôle laminée à froid, finish 2B / 2E

Type de matériau: acier inoxydable, ID unique: B4404
2,5x1,25x2, Epaisseur mm: 2, Longueur mm: 2500,
Matériau: 1,4404, Largeur mm: 1250, Finition: laminées
à froid, Finish 2B, SKU 212200249



KOHLER



Tôle

Tôle laminée à froid, finish 2B / 2E

Type de matériau: acier inoxydable, Epaisseur mm: 2,5,
Largeur mm: 1500, Matériau: 1,4404, Longueur mm:
3000, Finition: laminées à froid, Finish 2B, ID unique:
B4404 3x1,5x2,5, SKU 212200278



KOHLER



Tôle

Tôle laminée à froid, finish 2B / 2E

Type de matériau: acier inoxydable, Epaisseur mm: 2,
Matériau: 1,4404, Finition: laminées à froid, Finish 2B,
Longueur mm: 2000, Largeur mm: 1000, ID unique:
B4404 2x1x2, SKU 212200248



KOHLER



Tôle

Tôle laminée à froid, finish 2B / 2E

Type de matériau: acier inoxydable, Epaisseur mm: 2,5,
Matériau: 1,4404, ID unique: B4404 2x1x2,5, Finition:
laminées à froid, Finish 2B, Longueur mm: 2000, Largeur
mm: 1000, SKU 212200266



KOHLER



Tôle

Tôle laminée à froid, finish 2B / 2E

Type de matériau: acier inoxydable, ID unique: B4404
4x1,5x1,5, Largeur mm: 1500, Longueur mm: 4000,
Matériau: 1,4404, Epaisseur mm: 1,5, Finition: laminées
à froid, Finish 2B, SKU 212200246



KOHLER



Tôle

Tôle laminée à froid, finish 2B / 2E

Type de matériau: acier inoxydable, Epaisseur mm:
2, Longueur mm: 6000, Largeur mm: 2000, Matériau:
1,4404, Finition: laminées à froid, Finish 2B, ID unique:
B4404 6x2x2, SKU 212200253



KOHLER



Tôle

Tôle laminée à froid, finish 2B / 2E

Type de matériau: acier inoxydable, Largeur mm: 1500,
Matériau: 1,4404, Longueur mm: 3000, Epaisseur mm:
1,5, Finition: laminées à froid, Finish 2B, ID unique: B4404
3x1,5x1,5, SKU 212200245



KOHLER



Tôle

Tôle laminée à froid, finish 2B / 2E

Type de matériau: acier inoxydable, Epaisseur mm:
2, Longueur mm: 4000, Largeur mm: 2000, Matériau:
1,4404, Finition: laminées à froid, Finish 2B, ID unique:
B4404 4x2x2, SKU 212200252



KOHLER



Tôle

Tôle laminée à froid, finish 2B / 2E

Type de matériau: acier inoxydable, Largeur mm: 1500,
Epaisseur mm: 1, Matériau: 1,4404, Longueur mm: 3000,
Finition: laminées à froid, Finish 2B, ID unique: B4404
3x1,5x1, SKU 212200134



KOHLER



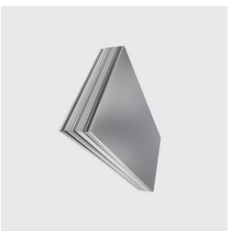
Tôle

Tôle laminée à froid, finish 2B / 2E

Type de matériau: acier inoxydable, Epaisseur mm: 2,
Largeur mm: 1500, Matériau: 1,4404, Longueur mm:
3000, Finition: laminées à froid, Finish 2B, ID unique:
B4404 3x1,5x2, SKU 212200250



KOHLER



Tôle
Tôle laminée à froid, finish 2B / 2E
Type de matériau: acier inoxydable, Largeur mm: 1500, Epaisseur mm: 3, Matériau: 1.4404, ID unique: B4404 3x1.5x3, Longueur mm: 3000, Finition: laminées à froid, Finish 2B, SKU 212200375



Tôle
Tôle laminée à froid, finish 2B / 2E
Type de matériau: acier inoxydable, Largeur mm: 1500, Longueur mm: 4000, Matériau: 1.4404, Finition: laminées à froid, Finish 2B, Epaisseur mm: 4, ID unique: B4404 4x1.5x4, SKU 212200426



Tôle
Tôle laminée à froid, finish 2B / 2E
Type de matériau: acier inoxydable, ID unique: B4404 2.5x1.25x3, Epaisseur mm: 3, Longueur mm: 2500, Matériau: 1.4404, Largeur mm: 1250, Finition: laminées à froid, Finish 2B, SKU 212200374



Tôle
Tôle laminée à froid, finish 2B / 2E
Type de matériau: acier inoxydable, Largeur mm: 1500, Matériau: 1.4404, Longueur mm: 3000, Finition: laminées à froid, Finish 2B, Epaisseur mm: 4, ID unique: B4404 3x1.5x4, SKU 212200425



Tôle
Tôle laminée à froid, finish 2B / 2E
Type de matériau: acier inoxydable, Epaisseur mm: 3, Matériau: 1.4404, ID unique: B4404 2x1x3, Finition: laminées à froid, Finish 2B, Longueur mm: 2000, Largeur mm: 1000, SKU 212200373



Tôle
Tôle laminée à froid, finish 2B / 2E
Type de matériau: acier inoxydable, Matériau: 1.4404, ID unique: B4404 2x1x4, Finition: laminées à froid, Finish 2B, Longueur mm: 2000, Largeur mm: 1000, Epaisseur mm: 4, SKU 212200421



Tôle
Tôle laminée à froid, finish 2B / 2E
Type de matériau: acier inoxydable, Epaisseur mm: 2.5, Longueur mm: 4000, Largeur mm: 2000, Matériau: 1.4404, ID unique: B4404 4x2x2.5, Finition: laminées à froid, Finish 2B, SKU 212200280



Tôle
Tôle laminée à froid, finish 2B / 2E
Type de matériau: acier inoxydable, ID unique: B4404 6x2x3, Epaisseur mm: 3, Longueur mm: 6000, Largeur mm: 2000, Matériau: 1.4404, Finition: laminées à froid, Finish 2B, SKU 212200402

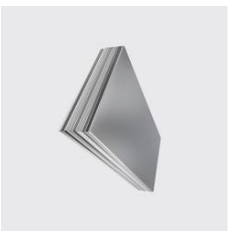


Tôle
Tôle laminée à froid, finish 2B / 2E
Type de matériau: acier inoxydable, Epaisseur mm: 2.5, ID unique: B4404 4x1.5x2.5, Largeur mm: 1500, Longueur mm: 4000, Matériau: 1.4404, Finition: laminées à froid, Finish 2B, SKU 212200279



Tôle
Tôle laminée à froid, finish 2B / 2E
Type de matériau: acier inoxydable, Epaisseur mm: 3, Longueur mm: 4000, Largeur mm: 2000, Matériau: 1.4404, Finition: laminées à froid, Finish 2B, ID unique: B4404 4x2x3, SKU 212200377





Tôle

Tôle laminée à froid, finish 2B / 2E

Type de matériau: acier inoxydable, Épaisseur mm: 5, Longueur mm: 6000, Largeur mm: 2000, Matériau: 1.4404, Finition: laminées à froid, Finish 2B, ID unique: B4404 6x2x5, SKU 212200497



KOHLER



Tôle

Tôle laminée à froid, finish 2B / 2E

Type de matériau: acier inoxydable, Matériau: 1.4435, Épaisseur mm: 3, Finition: laminées à froid, Finish 2B, Longueur mm: 2000, Largeur mm: 1000, ID unique: B4435 2x1x3, SKU 212400954



KOHLER



Tôle

Tôle laminée à froid, finish 2B / 2E

Type de matériau: acier inoxydable, Épaisseur mm: 5, Longueur mm: 4000, Largeur mm: 2000, Matériau: 1.4404, ID unique: B4404 4x2x5, Finition: laminées à froid, Finish 2B, SKU 212200496



KOHLER



Tôle

Tôle laminée à froid, finish 2B / 2E

Type de matériau: acier inoxydable, Matériau: 1.4435, Épaisseur mm: 2, Longueur mm: 2500, Largeur mm: 1250, Finition: laminées à froid, Finish 2B, ID unique: B4435 2.5x1.25x2, SKU 21240093



KOHLER



Tôle

Tôle laminée à froid, finish 2B / 2E

Type de matériau: acier inoxydable, Épaisseur mm: 5, ID unique: B4404 4x1.5x5, Longueur mm: 1500, Largeur mm: 4000, Matériau: 1.4404, Finition: laminées à froid, Finish 2B, SKU 212200495



KOHLER



Tôle

Tôle laminée à froid, finish 2B / 2E

Type de matériau: acier inoxydable, Largeur mm: 1500, Matériau: 1.4404, ID unique: B4404 3x1.5x6, Longueur mm: 3000, Épaisseur mm: 6, Finition: laminées à froid, Finish 2B, SKU 212200524



KOHLER



Tôle

Tôle laminée à froid, finish 2B / 2E

Type de matériau: acier inoxydable, Longueur mm: 6000, Largeur mm: 2000, Matériau: 1.4404, Finition: laminées à froid, Finish 2B, Épaisseur mm: 4, ID unique: B4404 6x2x4, SKU 212200428



KOHLER



Tôle

Tôle laminée à froid, finish 2B / 2E

Type de matériau: acier inoxydable, Matériau: B4404 2.5x1.25x6, Longueur mm: 2500, Matériau: 1.4404, Largeur mm: 1250, Épaisseur mm: 6, Finition: laminées à froid, Finish 2B, SKU 212200523



KOHLER



Tôle

Tôle laminée à froid, finish 2B / 2E

Type de matériau: acier inoxydable, ID unique: B4404 4x2x4, Longueur mm: 4000, Largeur mm: 2000, Matériau: 1.4404, Finition: laminées à froid, Finish 2B, Épaisseur mm: 4, SKU 212200427



KOHLER



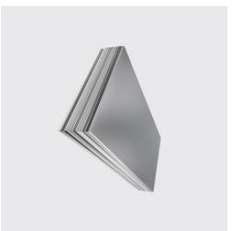
Tôle

Tôle laminée à froid, finish 2B / 2E

Type de matériau: acier inoxydable, Matériau: 1.4404, ID unique: B4404 2x1x6, Épaisseur mm: 6, Finition: laminées à froid, Finish 2B, Longueur mm: 2000, Largeur mm: 1000, SKU 212200522



KOHLER



Tôle

Tôle laminée à froid, finish 2B / 2E

Type de matériau: acier inoxydable, Largeur mm: 1500, Matériau: 1.4571, Longueur mm: 3000, Épaisseur mm: 1.5, Finition: laminées à froid, Finish 2B, ID unique: B4571 3x1.5x1.5, SKU 21230037



Tôle

Tôle laminée à froid, finish 2B / 2E

Type de matériau: acier inoxydable, Épaisseur mm: 3, Matériau: 1.4571, Finition: laminées à froid, Finish 2B, Longueur mm: 2000, Largeur mm: 1000, ID unique: B4571 2x1x3, SKU 21230064



Tôle

Tôle laminée à froid, finish 2B / 2E

Type de matériau: acier inoxydable, ID unique: B4571 2.5x1.25x1.5, Longueur mm: 2500, Matériau: 1.4571, Épaisseur mm: 1.5, Largeur mm: 1250, Finition: laminées à froid, Finish 2B, SKU 21230036



Tôle

Tôle laminée à froid, finish 2B / 2E

Type de matériau: acier inoxydable, Épaisseur mm: 2.5, Largeur mm: 1500, Matériau: 1.4571, ID unique: B4571 3x1.5x2.5, Longueur mm: 3000, Finition: laminées à froid, Finish 2B, SKU 21230060



Tôle

Tôle laminée à froid, finish 2B / 2E

Type de matériau: acier inoxydable, ID unique: B4571 2.5x1.25x1, Longueur mm: 2500, Épaisseur mm: 1, Matériau: 1.4571, Largeur mm: 1250, Finition: laminées à froid, Finish 2B, SKU 21230020



Tôle

Tôle laminée à froid, finish 2B / 2E

Type de matériau: acier inoxydable, Épaisseur mm: 2.5, Matériau: 1.4571, ID unique: B4571 2x1x2.5, Finition: laminées à froid, Finish 2B, Longueur mm: 2000, Largeur mm: 1000, SKU 21230054



Tôle

Tôle laminée à froid, finish 2B / 2E

Type de matériau: acier inoxydable, Épaisseur mm: 5, Matériau: 1.4435, Largeur mm: 1500, Longueur mm: 3000, Finition: laminées à froid, Finish 2B, ID unique: B4435 3x1.5x5, SKU 21240110



Tôle

Tôle laminée à froid, finish 2B / 2E

Type de matériau: acier inoxydable, ID unique: B4571 2.5x1.25x2, Épaisseur mm: 2, Longueur mm: 2500, Matériau: 1.4571, Largeur mm: 1250, Finition: laminées à froid, Finish 2B, SKU 21230046



Tôle

Tôle laminée à froid, finish 2B / 2E

Type de matériau: acier inoxydable, ID unique: B4435 3x1.5x4, Matériau: 1.4435, Largeur mm: 1500, Longueur mm: 3000, Finition: laminées à froid, Finish 2B, Épaisseur mm: 4, SKU 21240100

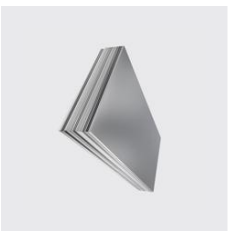


Tôle

Tôle laminée à froid, finish 2B / 2E

Type de matériau: acier inoxydable, Épaisseur mm: 2, Matériau: 1.4571, Finition: laminées à froid, Finish 2B, Longueur mm: 2000, Largeur mm: 1000, ID unique: B4571 2x1x2, SKU 21230044





Tôle

Tôle laminée à froid, finish 2B / 2E

Type de matériau: acier inoxydable, Épaisseur mm: 5, Largeur mm: 1500, Matériau: 1.4571, ID unique: B4571 3x1.5x5, Longueur mm: 3000, Finition: laminées à froid, Finish 2B, SKU 21230090



KOHLER



Tôle

Tôle laminée à froid, finish 2B / 2E

Type de matériau: acier inoxydable, Matériau: 1.4435, Épaisseur mm: 2, ID unique: B4435 2x1x2, Finition: laminées à froid, Finish 2B, Longueur mm: 2000, Largeur mm: 1000, SKU 2124009295



KOHLER



Tôle

Tôle laminée à froid, finish 2B / 2E

Type de matériau: acier inoxydable, Épaisseur mm: 5, Longueur mm: 2500, Matériau: 1.4571, Largeur mm: 1250, Finition: laminées à froid, Finish 2B, ID unique: B4571 2.5x1.25x5, SKU 21230086



KOHLER



Tôle

Tôle laminée à froid, finish 2B / 2E

Type de matériau: acier inoxydable, Matériau: 1.4435, Largeur mm: 1500, Épaisseur mm: 1, ID unique: B4435 3x1.5x1, Longueur mm: 3000, Finition: laminées à froid, Finish 2B, SKU 212400920



KOHLER



Tôle

Tôle laminée à froid, finish 2B / 2E

Type de matériau: acier inoxydable, ID unique: B4571 2.5x1.25x4, Longueur mm: 2500, Matériau: 1.4571, Largeur mm: 1250, Finition: laminées à froid, Finish 2B, Épaisseur mm: 4, SKU 21230076



KOHLER



Tôle

Tôle laminée à froid, finish 2B / 2E

Type de matériau: acier inoxydable, Largeur mm: 1500, Matériau: 1.4571, Longueur mm: 3000, Épaisseur mm: 6, Finition: laminées à froid, Finish 2B, ID unique: B4571 3x1.5x6, SKU 21230100



KOHLER



Tôle

Tôle laminée à froid, finish 2B / 2E

Type de matériau: acier inoxydable, Matériau: 1.4571, Finition: laminées à froid, Finish 2B, Longueur mm: 2000, Largeur mm: 1000, Épaisseur mm: 4, ID unique: B4571 2x1x4, SKU 21230074



KOHLER



Tôle

Tôle laminée à froid, finish 2B / 2E

Type de matériau: acier inoxydable, Longueur mm: 2500, Matériau: 1.4571, ID unique: B4571 2.5x1.25x6, Largeur mm: 1250, Épaisseur mm: 6, Finition: laminées à froid, Finish 2B, SKU 21230096



KOHLER



Tôle

Tôle laminée à froid, finish 2B / 2E

Type de matériau: acier inoxydable, Largeur mm: 1500, Épaisseur mm: 3, Matériau: 1.4571, Longueur mm: 3000, Finition: laminées à froid, Finish 2B, ID unique: B4571 3x1.5x3, SKU 21230067



KOHLER



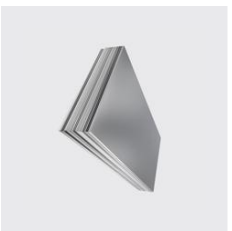
Tôle

Tôle laminée à froid, finish 2B / 2E

Type de matériau: acier inoxydable, ID unique: B4571 2x1x6, Matériau: 1.4571, Épaisseur mm: 6, Finition: laminées à froid, Finish 2B, Longueur mm: 2000, Largeur mm: 1000, SKU 21230094



KOHLER



Tôle

Tôle laminée à froid, finish 2B / 2E

Type de matériau: acier inoxydable, ID unique: B4301
3x1.25x1.5, Longueur mm: 3000, Épaisseur mm: 1.5,
Largeur mm: 1250, Finition: laminées à froid, Finish 2B,
Matériau: 1.4301, SKU 21120029



Tôle

Tôle laminée à froid, finish 2B / 2E

Type de matériau: acier inoxydable, Épaisseur mm: 5, ID
unique: B4301 2.5x1.25x5, Longueur mm: 2500, Largeur
mm: 1250, Finition: laminées à froid, Finish 2B, Matériau:
1.4301, SKU 21120064



Tôle

Tôle laminée à froid, finish 2B / 2E

Type de matériau: acier inoxydable, ID unique: B4301
3x1.5x1, Longueur mm: 1500, Épaisseur mm: 1, Longueur
mm: 3000, Finition: laminées à froid, Finish 2B, Matériau:
1.4301, SKU 21120017



Tôle

Tôle laminée à froid, finish 2B / 2E

Type de matériau: acier inoxydable, Longueur mm: 3000,
Largeur mm: 1250, Finition: laminées à froid, Finish 2B,
Épaisseur mm: 4, ID unique: B4301 3x1.25x4, Matériau:
1.4301, SKU 21120056



Tôle

Tôle laminée à froid, finish 2B / 2E

Type de matériau: acier inoxydable, ID unique: B4301
2x1x0.7, Finition: laminées à froid, Finish 2B, Longueur
mm: 2000, Largeur mm: 1000, Épaisseur mm: 0.7,
Matériau: 1.4301, SKU 21120006



Tôle

Tôle laminée à froid, finish 2B / 2E

Type de matériau: acier inoxydable, Épaisseur mm: 3,
Longueur mm: 2500, Largeur mm: 1250, Finition: lam-
inées à froid, Finish 2B, ID unique: B4301 2.5x1.25x3,
Matériau: 1.4301, SKU 21120047



Tôle

Tôle laminée à froid, finish 2B / 2E

Type de matériau: acier inoxydable, Matériau: 1.4435,
Largeur mm: 1500, Épaisseur mm: 3, Longueur mm:
3000, Finition: laminées à froid, Finish 2B, ID unique:
B4435 3x1.5x3, SKU 21240096



Tôle

Tôle laminée à froid, finish 2B / 2E

Type de matériau: acier inoxydable, Épaisseur mm: 2,
Longueur mm: 4000, Largeur mm: 2000, Finition: lam-
inées à froid, Finish 2B, Matériau: 1.4301, ID unique:
B4301 4x2x2, SKU 211200391



Tôle

Tôle laminée à froid, finish 2B / 2E

Type de matériau: acier inoxydable, Matériau: 1.4435, ID
unique: B4435 2.5x1.25x3, Épaisseur mm: 3, Longueur
mm: 2500, Largeur mm: 1250, Finition: laminées à froid,
Finish 2B, SKU 212400956



Tôle

Tôle laminée à froid, finish 2B / 2E

Type de matériau: acier inoxydable, Épaisseur mm: 2,
Largeur mm: 1500, ID unique: B4301 3x1.5x2, Longueur
mm: 3000, Finition: laminées à froid, Finish 2B, Matériau:
1.4301, SKU 21120037





Tôle

Tôle laminée à froid, finish 2B / 2E

Type de matériau: acier inoxydable, ID unique: B4016
3x1.5x1, Largeur mm: 1500, Épaisseur mm: 1, Matériau:
1.4016, Longueur mm: 3000, Finition: laminées à froid,
Finish 2B, SKU 21190573



KOHLER



Tôle

Tôle laminée à froid, finish 2B / 2E

Type de matériau: acier inoxydable, Épaisseur mm: 2.5,
Longueur mm: 2500, Matériau: 1.4571, Largeur mm:
1250, Finition: laminées à froid, Finish 2B, ID unique:
B4571 2.5x1.25x2.5, SKU 21230056



KOHLER



Tôle

Tôle laminée à froid, finish 2B / 2E

Type de matériau: acier inoxydable, Épaisseur mm: 2,
Longueur mm: 2500, Largeur mm: 1250, ID unique:
B4541 2.5x1.25x2, Finition: laminées à froid, Finish 2B,
Matériau: 1.4541, SKU 21190041



KOHLER



Tôle

Tôle laminée à froid, finish 2B / 2E

Type de matériau: acier inoxydable, ID unique: B4404
2x1x0.5, Matériau: 1.4404, Finition: laminées à froid, Fin-
ish 2B, Longueur mm: 2000, Largeur mm: 1000, Épais-
seur mm: 0.5, SKU 21220001



KOHLER



Tôle

Tôle laminée à froid, finish 2B / 2E

Type de matériau: acier inoxydable, Matériau: 1.4162,
Largeur mm: 1500, Finition: laminées à froid, Finish 2E,
Longueur mm: 3000, Épaisseur mm: 1.5, ID unique:
B4162 3x1.5x1.5, SKU 2116024



KOHLER



Tôle

Tôle laminée à froid, finish 2B / 2E

Type de matériau: acier inoxydable, ID unique: B4301
3x1.5x1.5, Largeur mm: 1500, Longueur mm: 3000,
Épaisseur mm: 1.5, Finition: laminées à froid, Finish 2B,
Matériau: 1.4301, SKU 21120030



KOHLER



Tôle

Tôle laminée à froid, finish 2B / 2E

Type de matériau: acier inoxydable, ID unique: B4301
4x2x6, Longueur mm: 4000, Largeur mm: 2000, Épais-
seur mm: 6, Finition: laminées à froid, Finish 2B, Matériau:
1.4301, SKU 21120087



KOHLER



Tôle

Tôle laminée à froid, finish 2B / 2E

Type de matériau: acier inoxydable, Épaisseur mm: 5,
Largeur mm: 1500, ID unique: B4301 3x1.5x5, Longueur
mm: 3000, Finition: laminées à froid, Finish 2B, Matériau:
1.4301, SKU 21120067



KOHLER



Tôle

Tôle laminée à froid, finish 2B / 2E

Type de matériau: acier inoxydable, Largeur mm: 1500,
Longueur mm: 4000, ID unique: B4301 4x1.5x6, Épais-
seur mm: 6, Finition: laminées à froid, Finish 2B, Matériau:
1.4301, SKU 21120085



KOHLER



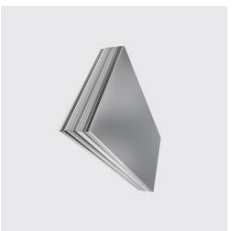
Tôle

Tôle laminée à froid, finish 2B / 2E

Type de matériau: acier inoxydable, Finition: laminées à
froid, Finish 2B, Longueur mm: 2000, Largeur mm: 1000,
Épaisseur mm: 4, ID unique: B4301 2x1x4, Matériau:
1.4301, SKU 21120053



KOHLER



Tôle

Tôle laminée à froid, finish 2B / 2E

Type de matériau: acier inoxydable, ID unique: B4301 2x1x1, Épaisseur mm: 1, Finition: laminées à froid, Finish 2B, Longueur mm: 2000, Largeur mm: 1000, Matériau: 1.4301, SKU 21120013



Tôle

Tôle laminée à froid, finish 2B / 2E

Type de matériau: acier inoxydable, Épaisseur mm: 2.5, ID unique: B4301 2x1x2.5, Finition: laminées à froid, Finish 2B, Longueur mm: 2000, Largeur mm: 1000, Matériau: 1.4301, SKU 21120040



Tôle

Tôle laminée à froid, finish 2B / 2E

Type de matériau: acier inoxydable, ID unique: B4301 3x1.5x2.5, Épaisseur mm: 2.5, Largeur mm: 1500, Longueur mm: 3000, Finition: laminées à froid, Finish 2B, Matériau: 1.4301, SKU 21120044



Tôle

Tôle laminée à froid, finish 2B / 2E

Type de matériau: acier inoxydable, Largeur mm: 1500, Épaisseur mm: 3, Longueur mm: 4000, Matériau: 1.4404, Finition: laminées à froid, Finish 2B, ID unique: B4404 4x1.5x3, SKU 212200376



Tôle

Tôle laminée à froid, finish 2B / 2E

Type de matériau: acier inoxydable, Épaisseur mm: 2, Largeur mm: 1500, Longueur mm: 6000, Finition: laminées à froid, Finish 2B, ID unique: B4301 6x1.5x2, Matériau: 1.4301, SKU 21120039



Tôle

Tôle laminée à froid, finish 2B / 2E

Type de matériau: acier inoxydable, Épaisseur mm: 2.5, ID unique: B4404 2.5x1.25x2.5, Longueur mm: 2500, Matériau: 1.4404, Largeur mm: 1250, Finition: laminées à froid, Finish 2B, SKU 212200276



Tôle

Tôle laminée à froid, finish 2B / 2E

Type de matériau: acier inoxydable, Longueur mm: 2500, Épaisseur mm: 1, Matériau: 1.4404, Largeur mm: 1250, Finition: laminées à froid, Finish 2B, ID unique: B4404 2.5x1.25x1, SKU 212200125



Tôle

Tôle laminée à froid, finish 2B / 2E

Type de matériau: acier inoxydable, Longueur mm: 4000, Largeur mm: 2000, Matériau: 1.4404, ID unique: B4404 4x2x1.5, Épaisseur mm: 1.5, Finition: laminées à froid, Finish 2B, SKU 212200247



Tôle

Tôle laminée à froid, finish 2B / 2E

Type de matériau: acier inoxydable, Épaisseur mm: 0.8, ID unique: B4404 2.5x1.25x0.8, Longueur mm: 2500, Matériau: 1.4404, Largeur mm: 1250, Finition: laminées à froid, Finish 2B, SKU 212200005

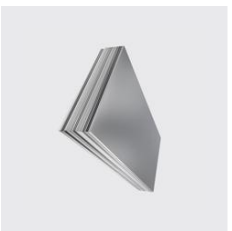


Tôle

Tôle laminée à froid, finish 2B / 2E

Type de matériau: acier inoxydable, Épaisseur mm: 2, 0, Longueur mm: 2500, Matériau: 1.4016, Largeur mm: 1250, ID unique: B4016 2.5x1.25x2, Finition: laminées à froid, Finish 2B, SKU 211905999





Tôle

Tôle laminée à froid, finish 2B / 2E

Type de matériau: acier inoxydable, Largeur mm: 1500, Longueur mm: 4000, Matériau: 1.4404, Epaisseur mm: 6, Finition: laminées à froid, Finish 2B, ID unique: B4404 4x1.5x6, SKU 212200525



KOHLER



Tôle

Tôle laminée à froid, finish 2B / 2E

Type de matériau: acier inoxydable, Epaisseur mm: 5, ID unique: B4571 2x1x5, Matériau: 1.4571, Finition: laminées à froid, Finish 2B, Longueur mm: 2000, Largeur mm: 1000, SKU 21230084



KOHLER



Tôle

Tôle laminée à froid, finish 2B / 2E

Type de matériau: acier inoxydable, Epaisseur mm: 5, Longueur mm: 2500, Matériau: 1.4404, Largeur mm: 1250, Finition: laminées à froid, Finish 2B, ID unique: B4404 2.5x1.25x5, SKU 212200491



KOHLER



Tôle

Tôle laminée à froid, finish 2B / 2E

Type de matériau: acier inoxydable, Largeur mm: 1500, Matériau: 1.4571, ID unique: B4571 3x1.5x4, Longueur mm: 3000, Finition: laminées à froid, Finish 2B, Epaisseur mm: 4, SKU 21230077



KOHLER



Tôle

Tôle laminée à froid, finish 2B / 2E

Type de matériau: acier inoxydable, Epaisseur mm: 0.3, Finition: laminées à froid, Finish 2B, Longueur mm: 2000, Largeur mm: 1000, ID unique: B4301 2x1x0.3, Matériau: 1.4301, SKU 21120000



KOHLER



Tôle

Tôle laminée à froid, finish 2B / 2E

Type de matériau: acier inoxydable, ID unique: B4571 3x1.5x2, Epaisseur mm: 2, Largeur mm: 1500, Matériau: 1.4571, Longueur mm: 3000, Finition: laminées à froid, Finish 2B, SKU 21230047



KOHLER



Tôle

Tôle laminée à froid, finish 2B / 2E

Type de matériau: acier inoxydable, Matériau: 1.4435, Epaisseur mm: 2, Largeur mm: 1500, ID unique: B4435 3x1.5x2, Longueur mm: 3000, Finition: laminées à froid, Finish 2B, SKU 21240095



KOHLER



Tôle

Tôle laminée à froid, finish 2B / 2E

Type de matériau: acier inoxydable, ID unique: B4571 3x1.5x1, Largeur mm: 1500, Epaisseur mm: 1, Matériau: 1.4571, Longueur mm: 3000, Finition: laminées à froid, Finish 2B, SKU 21230024



KOHLER



Tôle

Tôle laminée à froid, finish 2B / 2E

Type de matériau: acier inoxydable, ID unique: B4541 3x1.5x2, Epaisseur mm: 2, Largeur mm: 1500, Longueur mm: 3000, Finition: laminées à froid, Finish 2B, Matériau: 1.4541, SKU 21190042



KOHLER



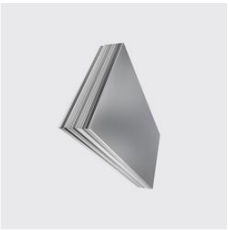
Tôle

Tôle laminée à froid, finish 2B / 2E

Type de matériau: acier inoxydable, Epaisseur mm: 1, ID unique: B4571 2x1x1, Matériau: 1.4571, Finition: laminées à froid, Finish 2B, Longueur mm: 2000, Largeur mm: 1000, SKU 21230018



KOHLER



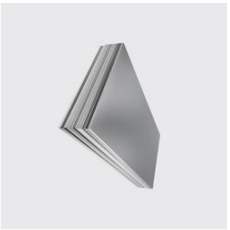
Tôle

Tôle laminée à froid, finish 2B / 2E

Type de matériau: acier inoxydable, Epaisseur mm: 8,
Longueur mm: 4000, Largeur mm: 2000, Finition: lam-
inées à froid, Finish 2B, Matériau: 1.4301, ID unique:
B4301_4x2x8, SKU 21255110



KOHLER



Tôle

Tôle laminée à froid, finish 2B / 2E

Type de matériau: acier inoxydable, Matériau: 1.4435,
Largeur mm: 1500, ID unique: B4435_3x1.5x1.5,
Longueur mm: 3000, Epaisseur mm: 1.5, Finition: lam-
inées à froid, Finish 2B, SKU 212400928



KOHLER