



Blech
Blech kaltgewalzt, 1-seitig Trockenschliff
Korn 240, 1-seitig Fiberlaserohle
 Breite mm: 1250, Unique-Id: B4301G 2.5x1.25x4, Länge mm: 2500, Oberfläche: einseitig geschliffen Korn 240, Oberflächenschutz: Laserschutzfolie 1-seitig, Materialart: Edelstahl rostbeständig, Werkstoff: 1.4301, Dicke mm: 4, SKU 26170047



KOHLER



Blech
Blech kaltgewalzt, 1-seitig Trockenschliff
Korn 240, 1-seitig Fiberlaserohle
 Oberfläche: einseitig geschliffen Korn 240, Länge mm: 2000, Breite mm: 1000, Unique-Id: B4301G 2x1x0.5, Oberflächenschutz: Laserschutzfolie 1-seitig, Werkstoff: 1.4301, Materialart: Edelstahl rostbeständig, Dicke mm: 0.5, SKU 261699980



KOHLER



Blech
Blech kaltgewalzt, 1-seitig Trockenschliff
Korn 240, 1-seitig Fiberlaserohle
 Dicke mm: 2.5, Unique-Id: B4301G 2x1x2.5, Oberfläche: einseitig geschliffen Korn 240, Länge mm: 2000, Breite mm: 1000, Oberflächenschutz: Laserschutzfolie 1-seitig, Materialart: Edelstahl rostbeständig, Werkstoff: 1.4301, SKU 26170034



KOHLER



Blech
Blech kaltgewalzt, 1-seitig Trockenschliff
Korn 240, 1-seitig Fiberlaserohle
 Breite mm: 1250, Oberfläche: einseitig geschliffen Korn 240, Länge mm: 3000, Oberflächenschutz: Laserschutzfolie 1-seitig, Dicke mm: 1, Materialart: Edelstahl rostbeständig, Werkstoff: 1.4301, Unique-Id: xB4301G 3x1.25x1, SKU 26170006



KOHLER



Blech
Blech kaltgewalzt, 1-seitig Trockenschliff
Korn 240, 1-seitig Fiberlaserohle
 Oberfläche: einseitig geschliffen Korn 240, Länge mm: 2000, Breite mm: 1000, Oberflächenschutz: Laserschutzfolie 1-seitig, Unique-Id: B4301G 2x1x0.8, Dicke mm: 0.8, Materialart: Edelstahl rostbeständig, Werkstoff: 1.4301, SKU 261700001



KOHLER



Blech
Blech kaltgewalzt, 1-seitig Trockenschliff
Korn 240, 1-seitig Fiberlaserohle
 Dicke mm: 2.5, Werkstoff: 1.4404, Oberfläche: einseitig geschliffen Korn 240, Breite mm: 1500, Länge mm: 3000, Unique-Id: B4404G 3x1.5x2.5, Oberflächenschutz: Laserschutzfolie 1-seitig, Materialart: Edelstahl rostbeständig, SKU 262200755



KOHLER



Blech
Blech kaltgewalzt, 1-seitig Trockenschliff
Korn 240, 1-seitig Fiberlaserohle
 Dicke mm: 2.5, Unique-Id: B4301G 6x1.5x2.5, Oberfläche: einseitig geschliffen Korn 240, Breite mm: 1500, Länge mm: 6000, Oberflächenschutz: Laserschutzfolie 1-seitig, Materialart: Edelstahl rostbeständig, Werkstoff: 1.4301, SKU 26170039



KOHLER



Blech
Blech kaltgewalzt, 1-seitig Trockenschliff
Korn 240, 1-seitig Fiberlaserohle
 Werkstoff: 1.4404, Oberfläche: einseitig geschliffen Korn 240, Länge mm: 2000, Breite mm: 1000, Unique-Id: B4404G 2x1x1.5, Oberflächenschutz: Laserschutzfolie 1-seitig, Materialart: Edelstahl rostbeständig, Dicke mm: 1.5, SKU 262200730



KOHLER



Blech
Blech kaltgewalzt, 1-seitig Trockenschliff
Korn 240, 1-seitig Fiberlaserohle
 Oberfläche: einseitig geschliffen Korn 240, Breite mm: 1500, Länge mm: 6000, Oberflächenschutz: Laserschutzfolie 1-seitig, Dicke mm: 2, Materialart: Edelstahl rostbeständig, Werkstoff: 1.4301, Unique-Id: B4301G 6x1.5x2, SKU 26170033



KOHLER



Blech
Blech kaltgewalzt, 1-seitig Trockenschliff
Korn 240, 1-seitig Fiberlaserohle
 Werkstoff: 1.4404, Unique-Id: xB4404G 3x1.5x1.25, Oberfläche: einseitig geschliffen Korn 240, Oberflächenschutz: Laserschutzfolie 1-seitig, Länge mm: 3.000.000, Breite mm: 1.500.000, Dicke mm: 1.25, Materialart: Edelstahl rostbeständig, SKU 262200727



KOHLER



Blech
Blech kaltgewalzt, 1-seitig Trockenschliff
Korn 240, 1-seitig Fiberlaserohle
 Oberfläche: einseitig geschliffen Korn 240, Länge mm: 2000, Breite mm: 1000, Dicke mm: 0,6, Unique-Id: B4301G 2x1x0,6, Oberflächenschutz: Laserschutzfolie 1-seitig, Werkstoff: 1.4301, Materialart: Edelstahl rostbeständig, SKU 261699990



Blech
Blech kaltgewalzt, 1-seitig Trockenschliff
Korn 240, 1-seitig Fiberlaserohle
 Oberfläche: einseitig geschliffen Korn 240, Dicke mm: 1,2, Länge mm: 2000, Breite mm: 1000, Oberflächenschutz: Laserschutzfolie 1-seitig, Werkstoff: 1.4301, Unique-Id: B4301G 2x1x1,2, Materialart: Edelstahl rostbeständig, SKU 26170010



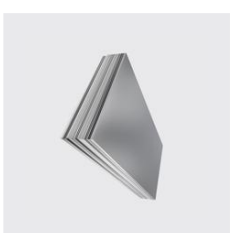
Blech
Blech kaltgewalzt, 1-seitig Trockenschliff
Korn 240, 1-seitig Fiberlaserohle
 Breite mm: 1250, Dicke mm: 2,5, Oberfläche: einseitig geschliffen Korn 240, Länge mm: 3000, Unique-Id: B4301G 3x1,25x2,5, Oberflächenschutz: Laserschutzfolie 1-seitig, Werkstoff: 1.4301, Materialart: Edelstahl rostbeständig, SKU 26170036



Blech
Blech kaltgewalzt, 1-seitig Trockenschliff
Korn 240, 1-seitig Fiberlaserohle
 Oberfläche: einseitig geschliffen Korn 240, Breite mm: 1500, Länge mm: 6000, Oberflächenschutz: Laserschutzfolie 1-seitig, Dicke mm: 1, Unique-Id: B4301G 6x1,5x1, Werkstoff: 1.4301, Materialart: Edelstahl rostbeständig, SKU 26170009



Blech
Blech kaltgewalzt, 1-seitig Trockenschliff
Korn 240, 1-seitig Fiberlaserohle
 Oberfläche: einseitig geschliffen Korn 240, Breite mm: 1500, Länge mm: 3000, Oberflächenschutz: Laserschutzfolie 1-seitig, Dicke mm: 2, Werkstoff: 1.4301, Materialart: Edelstahl rostbeständig, Unique-Id: B4301G 3x1,5x2, SKU 26170031



Blech
Blech kaltgewalzt, 1-seitig Trockenschliff
Korn 240, 1-seitig Fiberlaserohle
 Unique-Id: B4301G 4x1,5x1, Oberfläche: einseitig geschliffen Korn 240, Breite mm: 1500, Oberflächenschutz: Laserschutzfolie 1-seitig, Dicke mm: 1, Werkstoff: 1.4301, Länge mm: 4000, Materialart: Edelstahl rostbeständig, SKU 26170008



Blech
Blech kaltgewalzt, 1-seitig Trockenschliff
Korn 240, 1-seitig Fiberlaserohle
 Oberfläche: einseitig geschliffen Korn 240, Breite mm: 1500, Länge mm: 3000, Oberflächenschutz: Laserschutzfolie 1-seitig, Unique-Id: B4301G 3x1,5x0,8, Dicke mm: 0,8, Werkstoff: 1.4301, Materialart: Edelstahl rostbeständig, SKU 26170003



Blech
Blech kaltgewalzt, 1-seitig Trockenschliff
Korn 240, 1-seitig Fiberlaserohle
 Breite mm: 1250, Länge mm: 2500, Oberfläche: einseitig geschliffen Korn 240, Oberflächenschutz: Laserschutzfolie 1-seitig, Dicke mm: 1, Werkstoff: 1.4301, Unique-Id: B4301G 2,5x1,25x1, Materialart: Edelstahl rostbeständig, SKU 26170005



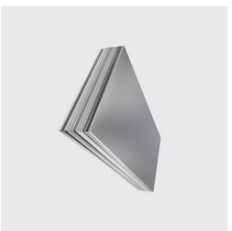
Blech
Blech kaltgewalzt, 1-seitig Trockenschliff
Korn 240, 1-seitig Fiberlaserohle
 Breite mm: 1250, Oberfläche: einseitig geschliffen Korn 240, Länge mm: 3000, Unique-Id: B4301G 3x1,25x0,8, Oberflächenschutz: Laserschutzfolie 1-seitig, Dicke mm: 0,8, Werkstoff: 1.4301, Materialart: Edelstahl rostbeständig, SKU 26170002



Blech
Blech kaltgewalzt, 1-seitig Trockenschliff
Korn 240, 1-seitig Fiberlaserohle
 Oberfläche: einseitig geschliffen Korn 240, Länge mm: 2000, Breite mm: 1000, Oberflächenschutz: Laserschutzfolie 1-seitig, Dicke mm: 1, Werkstoff: 1.4301, Unique-Id: B4301G 2x1x1, Materialart: Edelstahl rostbeständig, SKU 26170004



KOHLER



Blech
Blech kaltgewalzt, 1-seitig Trockenschliff
Korn 240, 1-seitig Fiberlaserohle
Breite mm.: 1250, Länge mm.: 2500, Oberfläche: einseitig geschliffen Korn 240, Oberflächenschutz: Laserschutzfolie 1-seitig, Werkstoff: 1.4301, Dicke mm.: 1.5, Unique-Id: B4301G 2.5x1.25x1.5, Materialart: Edelstahl rostbeständig, SKU 26170023



KOHLER



Blech
Blech kaltgewalzt, 1-seitig Trockenschliff
Korn 240, 1-seitig Fiberlaserohle
Oberfläche: einseitig geschliffen Korn 240, Länge mm.: 2000, Breite mm.: 1000, Oberflächenschutz: Laserschutzfolie 1-seitig, Dicke mm.: 2, Werkstoff: 1.4301, Materialart: Edelstahl rostbeständig, Unique-Id: B4301G 2x1x2, SKU 26170028



KOHLER



Blech
Blech kaltgewalzt, 1-seitig Trockenschliff
Korn 240, 1-seitig Fiberlaserohle
Unique-Id: B4301G 2x1x1.5, Oberfläche: einseitig geschliffen Korn 240, Länge mm.: 2000, Breite mm.: 1000, Oberflächenschutz: Laserschutzfolie 1-seitig, Werkstoff: 1.4301, Dicke mm.: 1.5, Materialart: Edelstahl rostbeständig, SKU 26170022



KOHLER



Blech
Blech kaltgewalzt, 1-seitig Trockenschliff
Korn 240, 1-seitig Fiberlaserohle
Breite mm.: 2000, Oberfläche: einseitig geschliffen Korn 240, Oberflächenschutz: Laserschutzfolie 1-seitig, Werkstoff: 1.4301, Länge mm.: 4000, Dicke mm.: 1.5, Materialart: Edelstahl rostbeständig, Unique-Id: B4301G 4x2x1.5, SKU 261700271



KOHLER



Blech
Blech kaltgewalzt, 1-seitig Trockenschliff
Korn 240, 1-seitig Fiberlaserohle
Unique-Id: B4301G 4x1.5x1.2, Oberfläche: einseitig geschliffen Korn 240, Breite mm.: 1500, Dicke mm.: 1.2, Oberflächenschutz: Laserschutzfolie 1-seitig, Werkstoff: 1.4301, Länge mm.: 4000, Materialart: Edelstahl rostbeständig, SKU 26170014



KOHLER



Blech
Blech kaltgewalzt, 1-seitig Trockenschliff
Korn 240, 1-seitig Fiberlaserohle
Oberfläche: einseitig geschliffen Korn 240, Breite mm.: 1500, Länge mm.: 6000, Unique-Id: B4301G 6x1.5x1.5, Oberflächenschutz: Laserschutzfolie 1-seitig, Werkstoff: 1.4301, Dicke mm.: 1.5, Materialart: Edelstahl rostbeständig, SKU 26170027



KOHLER



Blech
Blech kaltgewalzt, 1-seitig Trockenschliff
Korn 240, 1-seitig Fiberlaserohle
Oberfläche: einseitig geschliffen Korn 240, Breite mm.: 1500, Dicke mm.: 1.2, Länge mm.: 3000, Unique-Id: B4301G 3x1.5x1.2, Oberflächenschutz: Laserschutzfolie 1-seitig, Werkstoff: 1.4301, Materialart: Edelstahl rostbeständig, SKU 26170013



KOHLER



Blech
Blech kaltgewalzt, 1-seitig Trockenschliff
Korn 240, 1-seitig Fiberlaserohle
Oberfläche: einseitig geschliffen Korn 240, Breite mm.: 1500, Oberflächenschutz: Laserschutzfolie 1-seitig, Unique-Id: B4301G 4x1.5x1.5, Werkstoff: 1.4301, Länge mm.: 4000, Dicke mm.: 1.5, Materialart: Edelstahl rostbeständig, SKU 26170026



KOHLER



Blech
Blech kaltgewalzt, 1-seitig Trockenschliff
Korn 240, 1-seitig Fiberlaserohle
Breite mm.: 1250, Unique-Id: B4301G 3x1.25x1.2, Oberfläche: einseitig geschliffen Korn 240, Dicke mm.: 1.2, Länge mm.: 3000, Oberflächenschutz: Laserschutzfolie 1-seitig, Werkstoff: 1.4301, Materialart: Edelstahl rostbeständig, SKU 26170012



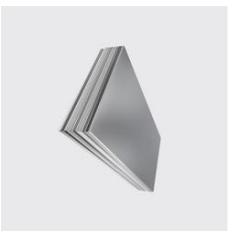
KOHLER



Blech
Blech kaltgewalzt, 1-seitig Trockenschliff
Korn 240, 1-seitig Fiberlaserohle
Breite mm.: 1250, Oberfläche: einseitig geschliffen Korn 240, Länge mm.: 3000, Oberflächenschutz: Laserschutzfolie 1-seitig, Werkstoff: 1.4301, Dicke mm.: 1.5, Materialart: Edelstahl rostbeständig, Unique-Id: B4301G 3x1.25x1.5, SKU 26170024



KOHLER



Blech
Blech kaltgewalzt, 1-seitig Trockenschliff
Korn 240, 1-seitig Fiberlaserohle
 Breite mm: 1250, Oberfläche: einseitig geschliffen Korn 240, Länge mm: 3000, Oberflächenschutz: Laserschutzfolie 1-seitig, Dicke mm: 5, Werkstoff: 1.4301, Materialart: Edelstahl rostbeständig, Unique-Id: B4301G 3x1.25x5, SKU 26170054



Blech
Blech kaltgewalzt, 1-seitig Trockenschliff
Korn 240, 1-seitig Fiberlaserohle
 Breite mm: 1250, Länge mm: 2500, Oberfläche: einseitig geschliffen Korn 240, Dicke mm: 3, Oberflächenschutz: Laserschutzfolie 1-seitig, Unique-Id: B4301G 2.5x1.25x3, Werkstoff: 1.4301, Materialart: Edelstahl rostbeständig, SKU 26170041



Blech
Blech kaltgewalzt, 1-seitig Trockenschliff
Korn 240, 1-seitig Fiberlaserohle
 Oberfläche: einseitig geschliffen Korn 240, Breite mm: 1500, Länge mm: 3000, Unique-Id: B4301G 3x1.5x4, Oberflächenschutz: Laserschutzfolie 1-seitig, Werkstoff: 1.4301, Dicke mm: 4, Materialart: Edelstahl rostbeständig, SKU 26170049



Blech
Blech kaltgewalzt, 1-seitig Trockenschliff
Korn 240, 1-seitig Fiberlaserohle
 Dicke mm: 2,5, Breite mm: 2000, Unique-Id: B4301G 4x2x2.5, Oberfläche: einseitig geschliffen Korn 240, Oberflächenschutz: Laserschutzfolie 1-seitig, Werkstoff: 1.4301, Länge mm: 4000, Materialart: Edelstahl rostbeständig, SKU 261700391



Blech
Blech kaltgewalzt, 1-seitig Trockenschliff
Korn 240, 1-seitig Fiberlaserohle
 Unique-Id: B4301G 3x1.5x3, Oberfläche: einseitig geschliffen Korn 240, Breite mm: 1500, Länge mm: 3000, Dicke mm: 3, Oberflächenschutz: Laserschutzfolie 1-seitig, Werkstoff: 1.4301, Materialart: Edelstahl rostbeständig, SKU 26170043



Blech
Blech kaltgewalzt, 1-seitig Trockenschliff
Korn 240, 1-seitig Fiberlaserohle
 Werkstoff: 1.4404, Oberfläche: einseitig geschliffen Korn 240, Breite mm: 1500, Länge mm: 3000, Oberflächenschutz: Laserschutzfolie 1-seitig, Unique-Id: B4404G 3x1.5x1.5, Dicke mm: 1,5, Materialart: Edelstahl rostbeständig, SKU 262200735



Blech
Blech kaltgewalzt, 1-seitig Trockenschliff
Korn 240, 1-seitig Fiberlaserohle
 Breite mm: 2000, Oberfläche: einseitig geschliffen Korn 240, Unique-Id: B4301G 4x2x2, Oberflächenschutz: Laserschutzfolie 1-seitig, Dicke mm: 2, Werkstoff: 1.4301, Länge mm: 4000, Materialart: Edelstahl rostbeständig, SKU 261700331



Blech
Blech kaltgewalzt, 1-seitig Trockenschliff
Korn 240, 1-seitig Fiberlaserohle
 Werkstoff: 1.4404, Oberfläche: einseitig geschliffen Korn 240, Breite mm: 1500, Dicke mm: 1,2, Länge mm: 3000, Oberflächenschutz: Laserschutzfolie 1-seitig, Unique-Id: B4404G 3x1.5x1.2, Materialart: Edelstahl rostbeständig, SKU 262200720



Blech
Blech kaltgewalzt, 1-seitig Trockenschliff
Korn 240, 1-seitig Fiberlaserohle
 Breite mm: 1250, Unique-Id: B4301G 3x1.25x2, Oberfläche: einseitig geschliffen Korn 240, Länge mm: 3000, Oberflächenschutz: Laserschutzfolie 1-seitig, Dicke mm: 2, Werkstoff: 1.4301, Materialart: Edelstahl rostbeständig, SKU 26170030

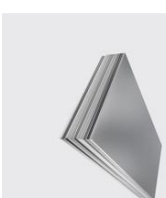


Blech
Blech kaltgewalzt, 1-seitig Trockenschliff
Korn 240, 1-seitig Fiberlaserohle
 Breite mm: 1250, Dicke mm: 6, Oberfläche: einseitig geschliffen Korn 240, Länge mm: 3000, Unique-Id: B4301G 3x1.25x6, Oberflächenschutz: Laserschutzfolie 1-seitig, Werkstoff: 1.4301, Materialart: Edelstahl rostbeständig, SKU 26170060





Blech
Blech kaltgewalzt, 1-seitig Trockenschliff
Korn 240, 1-seitig Fiberlaserohle
 Oberfläche: einseitig geschliffen Korn 240, Breite mm: 1500, Oberflächenschutz: Laserschutzfolie 1-seitig, Unique-Id: B4301G 4x1 5x4, Werkstoff: 1.4301, Länge mm: 4000, Dicke mm: 4, Materialart: Edelstahl rostbeständig, SKU 26170050



Blech
Blech kaltgewalzt, 1-seitig Trockenschliff
Korn 240, 1-seitig Fiberlaserohle
 Oberfläche: einseitig geschliffen Korn 240, Breite mm: 1500, Länge mm: 6000, Oberflächenschutz: Laserschutzfolie 1-seitig, Dicke mm: 5, Werkstoff: 1.4301, Materialart: Edelstahl rostbeständig, Unique-Id: B4301G 6x1 5x5, SKU 26170057



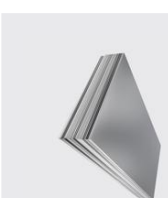
Blech
Blech kaltgewalzt, 1-seitig Trockenschliff
Korn 240, 1-seitig Fiberlaserohle
 Unique-Id: B4301G 2x1 x4, Oberfläche: einseitig geschliffen Korn 240, Länge mm: 2000, Breite mm: 1000, Oberflächenschutz: Laserschutzfolie 1-seitig, Werkstoff: 1.4301, Dicke mm: 4, Materialart: Edelstahl rostbeständig, SKU 26170046



Blech
Blech kaltgewalzt, 1-seitig Trockenschliff
Korn 240, 1-seitig Fiberlaserohle
 Oberfläche: einseitig geschliffen Korn 240, Breite mm: 1500, Länge mm: 3000, Oberflächenschutz: Laserschutzfolie 1-seitig, Dicke mm: 5, Werkstoff: 1.4301, Unique-Id: B4301G 3x1 5x5, Materialart: Edelstahl rostbeständig, SKU 26170055



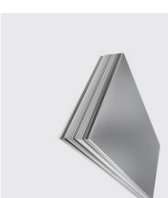
Blech
Blech kaltgewalzt, 1-seitig Trockenschliff
Korn 240, 1-seitig Fiberlaserohle
 Breite mm: 2000, Oberfläche: einseitig geschliffen Korn 240, Dicke mm: 3, Oberflächenschutz: Laserschutzfolie 1-seitig, Werkstoff: 1.4301, Länge mm: 4000, Materialart: Edelstahl rostbeständig, Unique-Id: B4301G 4x2x3, SKU 261700451



Blech
Blech kaltgewalzt, 1-seitig Trockenschliff
Korn 240, 1-seitig Fiberlaserohle
 Breite mm: 1250, Unique-Id: B4301G 2 5x1 25x5, Länge mm: 2500, Oberfläche: einseitig geschliffen Korn 240, Oberflächenschutz: Laserschutzfolie 1-seitig, Dicke mm: 5, Werkstoff: 1.4301, Materialart: Edelstahl rostbeständig, SKU 26170053



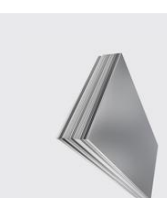
Blech
Blech kaltgewalzt, 1-seitig Trockenschliff
Korn 240, 1-seitig Fiberlaserohle
 Oberfläche: einseitig geschliffen Korn 240, Breite mm: 1500, Dicke mm: 3, Oberflächenschutz: Laserschutzfolie 1-seitig, Werkstoff: 1.4301, Länge mm: 4000, Materialart: Edelstahl rostbeständig, Unique-Id: B4301G 4x1 5x3, SKU 26170044



Blech
Blech kaltgewalzt, 1-seitig Trockenschliff
Korn 240, 1-seitig Fiberlaserohle
 Breite mm: 2000, Oberfläche: einseitig geschliffen Korn 240, Oberflächenschutz: Laserschutzfolie 1-seitig, Werkstoff: 1.4301, Länge mm: 4000, Dicke mm: 4, Materialart: Edelstahl rostbeständig, Unique-Id: B4301G 4x2x4, SKU 261700511



Blech
Blech kaltgewalzt, 1-seitig Trockenschliff
Korn 240, 1-seitig Fiberlaserohle
 Breite mm: 1250, Unique-Id: B4301G 3x1 25x3, Oberfläche: einseitig geschliffen Korn 240, Länge mm: 3000, Dicke mm: 3, Oberflächenschutz: Laserschutzfolie 1-seitig, Werkstoff: 1.4301, Materialart: Edelstahl rostbeständig, SKU 26170042



Blech
Blech kaltgewalzt, 1-seitig Trockenschliff
Korn 240, 1-seitig Fiberlaserohle
 Oberfläche: einseitig geschliffen Korn 240, Breite mm: 1500, Länge mm: 6000, Unique-Id: B4301G 6x1 5x4, Oberflächenschutz: Laserschutzfolie 1-seitig, Werkstoff: 1.4301, Dicke mm: 4, Materialart: Edelstahl rostbeständig, SKU 26170051





Blech
Blech kaltgewalzt, 1-seitig Trockenschliff
Korn 240, 1-seitig Fiberlaserohle
 Unique-Id: B4016G 2x1x0,8, Werkstoff: 1.4016, Oberfläche: einseitig geschliffen Korn 240, Länge mm: 2000, Breite mm: 1000, Oberflächenschutz: Laserschutzfolie 1-seitig, Dicke mm: 0,8, Materialart: Edelstahl rostbeständig, SKU 26190619



KOHLER



Blech
Blech kaltgewalzt, 1-seitig Trockenschliff
Korn 240, 1-seitig Fiberlaserohle
 Werkstoff: 1.4016, Oberfläche: einseitig geschliffen Korn 240, Länge mm: 2000, Breite mm: 1000, Unique-Id: B4016G 2x1x2, Oberflächenschutz: Laserschutzfolie 1-seitig, Dicke mm: 2, Materialart: Edelstahl rostbeständig, SKU 26190658



KOHLER



Blech
Blech kaltgewalzt, 1-seitig Trockenschliff
Korn 240, 1-seitig Fiberlaserohle
 Dicke mm: 6, Oberfläche: einseitig geschliffen Korn 240, Breite mm: 1500, Oberflächenschutz: Laserschutzfolie 1-seitig, Unique-Id: B4301G 4x1,5x6, Werkstoff: 1.4301, Länge mm: 4000, Materialart: Edelstahl rostbeständig, SKU 26170062



KOHLER



Blech
Blech kaltgewalzt, 1-seitig Trockenschliff
Korn 240, 1-seitig Fiberlaserohle
 Breite mm: 1250, Werkstoff: 1.4016, Unique-Id: B4016G 2,5x1,25x1,5, Länge mm: 2500, Oberfläche: einseitig geschliffen Korn 240, Oberflächenschutz: Laserschutzfolie 1-seitig, Dicke mm: 1,5, Materialart: Edelstahl rostbeständig, SKU 26190650



KOHLER



Blech
Blech kaltgewalzt, 1-seitig Trockenschliff
Korn 240, 1-seitig Fiberlaserohle
 Dicke mm: 6, Oberfläche: einseitig geschliffen Korn 240, Breite mm: 1500, Länge mm: 3000, Unique-Id: B4301G 3x1,5x6, Oberflächenschutz: Laserschutzfolie 1-seitig, Werkstoff: 1.4301, Materialart: Edelstahl rostbeständig, SKU 26170061



KOHLER



Blech
Blech kaltgewalzt, 1-seitig Trockenschliff
Korn 240, 1-seitig Fiberlaserohle
 Werkstoff: 1.4016, Unique-Id: B4016G 2x1x1,5, Oberfläche: einseitig geschliffen Korn 240, Länge mm: 2000, Breite mm: 1000, Oberflächenschutz: Laserschutzfolie 1-seitig, Dicke mm: 1,5, Materialart: Edelstahl rostbeständig, SKU 26190649



KOHLER



Blech
Blech kaltgewalzt, 1-seitig Trockenschliff
Korn 240, 1-seitig Fiberlaserohle
 Dicke mm: 6, Oberfläche: einseitig geschliffen Korn 240, Länge mm: 2000, Breite mm: 1000, Oberflächenschutz: Laserschutzfolie 1-seitig, Unique-Id: B4301G 2x1x6, Werkstoff: 1.4301, Materialart: Edelstahl rostbeständig, SKU 26170058



KOHLER



Blech
Blech kaltgewalzt, 1-seitig Trockenschliff
Korn 240, 1-seitig Fiberlaserohle
 Werkstoff: 1.4016, Unique-Id: B4016G 2x1x1, Oberfläche: einseitig geschliffen Korn 240, Länge mm: 2000, Breite mm: 1000, Oberflächenschutz: Laserschutzfolie 1-seitig, Dicke mm: 1, Materialart: Edelstahl rostbeständig, SKU 26190629



KOHLER



Blech
Blech kaltgewalzt, 1-seitig Trockenschliff
Korn 240, 1-seitig Fiberlaserohle
 Breite mm: 2000, Unique-Id: B4301G 4x2x5, Oberfläche: einseitig geschliffen Korn 240, Oberflächenschutz: Laserschutzfolie 1-seitig, Dicke mm: 5, Werkstoff: 1.4301, Länge mm: 4000, Materialart: Edelstahl rostbeständig, SKU 261700571



KOHLER



Blech
Blech kaltgewalzt, 1-seitig Trockenschliff
Korn 240, 1-seitig Fiberlaserohle
 Breite mm: 1250, Werkstoff: 1.4016, Länge mm: 2500, Oberfläche: einseitig geschliffen Korn 240, Unique-Id: B4016G 2,5x1,25x0,8, Oberflächenschutz: Laserschutzfolie 1-seitig, Dicke mm: 0,8, Materialart: Edelstahl rostbeständig, SKU 26190620



KOHLER



Blech
Blech kaltgewalzt, 1-seitig Trockenschliff
Korn 240, 1-seitig Fiberlaserohle
 Breite mm: 1250, Werkstoff: 1.4404, Länge mm: 2500,
 Oberfläche: einseitig geschliffen Korn 240, Unique-Id:
 B4404G 2.5x1.25x2, Oberflächenschutz: Laserschutz-
 folie 1-seitig, Dicke mm: 2, Materialart: Edelstahl rost-
 beständig, SKU 262200742



Blech
Blech kaltgewalzt, 1-seitig Trockenschliff
Korn 240, 1-seitig Fiberlaserohle
 Werkstoff: 1.4404, Oberfläche: einseitig geschliffen Korn
 240, Breite mm: 1500, Länge mm: 3000, Dicke mm: 3,
 Unique-Id: B4404G 3x1.5x3, Oberflächenschutz: Laser-
 schutzfolie 1-seitig, Materialart: Edelstahl rostbeständig,
 SKU 262200765



Blech
Blech kaltgewalzt, 1-seitig Trockenschliff
Korn 240, 1-seitig Fiberlaserohle
 Werkstoff: 1.4404, Unique-Id: B4404G 2x1x2, Ober-
 fläche: einseitig geschliffen Korn 240, Länge mm: 2000,
 Breite mm: 1000, Oberflächenschutz: Laserschutzfolie
 1-seitig, Dicke mm: 2, Materialart: Edelstahl rost-
 beständig, SKU 262200740



Blech
Blech kaltgewalzt, 1-seitig Trockenschliff
Korn 240, 1-seitig Fiberlaserohle
 Breite mm: 1250, Werkstoff: 1.4404, Unique-Id: B4404G
 2.5x1.25x3, Länge mm: 2500, Oberfläche: einseit-
 ig geschliffen Korn 240, Dicke mm: 3, Oberfläch-
 schutz: Laserschutzfolie 1-seitig, Materialart: Edelstahl
 rostbeständig, SKU 262200762



Blech
Blech kaltgewalzt, 1-seitig Trockenschliff
Korn 240, 1-seitig Fiberlaserohle
 Werkstoff: 1.4404, Oberfläche: einseitig geschliffen Korn
 240, Breite mm: 1500, Länge mm: 3000, Oberfläch-
 schutz: Laserschutzfolie 1-seitig, Dicke mm: 1, Unique-Id:
 B4404G 3x1.5x1, Materialart: Edelstahl rostbeständig,
 SKU 262200715



Blech
Blech kaltgewalzt, 1-seitig Trockenschliff
Korn 240, 1-seitig Fiberlaserohle
 Breite mm: 1250, Dicke mm: 2,5, Werkstoff: 1.4404,
 Unique-Id: B4404G 2.5x1.25x2,5, Länge mm: 2500,
 Oberfläche: einseitig geschliffen Korn 240, Oberfläch-
 schutz: Laserschutzfolie 1-seitig, Materialart: Edelstahl
 rostbeständig, SKU 262200752



Blech
Blech kaltgewalzt, 1-seitig Trockenschliff
Korn 240, 1-seitig Fiberlaserohle
 Breite mm: 1250, Werkstoff: 1.4404, Länge mm: 2500,
 Oberfläche: einseitig geschliffen Korn 240, Ober-
 flächenschutz: Laserschutzfolie 1-seitig, Dicke mm: 1,
 Unique-Id: B4404G 2.5x1.25x1, Materialart: Edelstahl
 rostbeständig, SKU 262200712



Blech
Blech kaltgewalzt, 1-seitig Trockenschliff
Korn 240, 1-seitig Fiberlaserohle
 Dicke mm: 2,5, Werkstoff: 1.4404, Oberfläche: einseitig
 geschliffen Korn 240, Länge mm: 2000, Breite mm: 1000,
 Oberflächenschutz: Laserschutzfolie 1-seitig, Materialart:
 Edelstahl rostbeständig, Unique-Id: B4404G 2x1x2,5,
 SKU 262200750

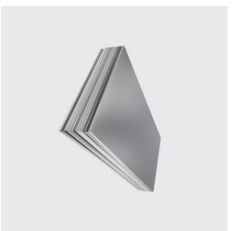


Blech
Blech kaltgewalzt, 1-seitig Trockenschliff
Korn 240, 1-seitig Fiberlaserohle
 Werkstoff: 1.4404, Oberfläche: einseitig geschliffen Korn
 240, Länge mm: 2000, Breite mm: 1000, Oberfläch-
 schutz: Laserschutzfolie 1-seitig, Dicke mm: 1, Materi-
 alart: Edelstahl rostbeständig, Unique-Id: B4404G 2x1x1,
 SKU 262200710



Blech
Blech kaltgewalzt, 1-seitig Trockenschliff
Korn 240, 1-seitig Fiberlaserohle
 Werkstoff: 1.4404, Unique-Id: B4404G 3x1.5x2, Ober-
 fläche: einseitig geschliffen Korn 240, Breite mm: 1500,
 Länge mm: 3000, Oberflächenschutz: Laserschutz-
 folie 1-seitig, Dicke mm: 2, Materialart: Edelstahl rost-
 beständig, SKU 262200745





Blech
Blech kaltgewalzt, 1-seitig Trockenschliff
Korn 240, 1-seitig Fiberlaserohle
 Oberfläche: einseitig geschliffen Korn 240, Breite mm: 1500, Dicke mm: 1,2, Länge mm: 6000, Unique-Id: B4301G 6X1.5X1.2, Oberflächenschutz: Laserschutzfolie 1-seitig, Materialart: Edelstahl rostbeständig, Werkstoff: 1.4301, SKU 26170015



Blech
Blech kaltgewalzt, 1-seitig Trockenschliff
Korn 240, 1-seitig Fiberlaserohle
 Breite mm: 1250, Oberfläche: einseitig geschliffen Korn 240, Länge mm: 3000, Oberflächenschutz: Laserschutzfolie 1-seitig, Unique-Id: B4301G 3X1.25X4, Materialart: Edelstahl rostbeständig, Werkstoff: 1.4301, Dicke mm: 4, SKU 26170048



Blech
Blech kaltgewalzt, 1-seitig Trockenschliff
Korn 240, 1-seitig Fiberlaserohle
 Dicke mm: 6, Breite mm: 2000, Oberfläche: einseitig geschliffen Korn 240, Unique-Id: B4301G 4X2X6, Oberflächenschutz: Laserschutzfolie 1-seitig, Werkstoff: 1.4301, Länge mm: 4000, Materialart: Edelstahl rostbeständig, SKU 26280018



Blech
Blech kaltgewalzt, 1-seitig Trockenschliff
Korn 240, 1-seitig Fiberlaserohle
 Oberfläche: einseitig geschliffen Korn 240, Länge mm: 2000, Breite mm: 1000, Dicke mm: 3, Unique-Id: B4301G 2X1X3, Oberflächenschutz: Laserschutzfolie 1-seitig, Materialart: Edelstahl rostbeständig, Werkstoff: 1.4301, SKU 26170040



Blech
Blech kaltgewalzt, 1-seitig Trockenschliff
Korn 240, 1-seitig Fiberlaserohle
 Dicke mm: 6, Werkstoff: 1.4404, Oberfläche: einseitig geschliffen Korn 240, Breite mm: 1500, Länge mm: 3000, Oberflächenschutz: Laserschutzfolie 1-seitig, Materialart: Edelstahl rostbeständig, Unique-Id: B4404G 3X1.5X6, SKU 262200795



Blech
Blech kaltgewalzt, 1-seitig Trockenschliff
Korn 240, 1-seitig Fiberlaserohle
 Dicke mm: 2,5, Oberfläche: einseitig geschliffen Korn 240, Breite mm: 1500, Länge mm: 3000, Oberflächenschutz: Laserschutzfolie 1-seitig, Unique-Id: B4301G 3X1.5X2.5, Materialart: Edelstahl rostbeständig, Werkstoff: 1.4301, SKU 26170037



Blech
Blech kaltgewalzt, 1-seitig Trockenschliff
Korn 240, 1-seitig Fiberlaserohle
 Werkstoff: 1.4404, Oberfläche: einseitig geschliffen Korn 240, Breite mm: 1500, Länge mm: 3000, Unique-Id: B4404G 3X1.5X3, Oberflächenschutz: Laserschutzfolie 1-seitig, Dicke mm: 5, Materialart: Edelstahl rostbeständig, SKU 262200785



Blech
Blech kaltgewalzt, 1-seitig Trockenschliff
Korn 240, 1-seitig Fiberlaserohle
 Oberfläche: einseitig geschliffen Korn 240, Breite mm: 1500, Länge mm: 3000, Oberflächenschutz: Laserschutzfolie 1-seitig, Dicke mm: 1, Materialart: Edelstahl rostbeständig, Werkstoff: 1.4301, Unique-Id: B4301G 3X1.5X1, SKU 26170007



Blech
Blech kaltgewalzt, 1-seitig Trockenschliff
Korn 240, 1-seitig Fiberlaserohle
 Werkstoff: 1.4404, Unique-Id: B4404G 3X1.5X4, Oberfläche: einseitig geschliffen Korn 240, Breite mm: 1500, Länge mm: 3000, Oberflächenschutz: Laserschutzfolie 1-seitig, Dicke mm: 4, Materialart: Edelstahl rostbeständig, SKU 262200775



Blech
Blech kaltgewalzt, 1-seitig Trockenschliff
Korn 240, 1-seitig Fiberlaserohle
 Breite mm: 1250, Unique-Id: B4301G 2.5X1.25X2, Länge mm: 2500, Oberfläche: einseitig geschliffen Korn 240, Oberflächenschutz: Laserschutzfolie 1-seitig, Dicke mm: 2, Materialart: Edelstahl rostbeständig, Werkstoff: 1.4301, SKU 26170029





Blech
Blech kaltgewalzt, 1-seitig Trockenschliff
Korn 240, 1-seitig Fiberlasertolle
Oberfläche: einseitig geschliffen Korn 240, Breite mm: 1500, Länge mm: 3000, Unique-Id: B4301G 3X1 5X1 5, Oberflächenschutz: Laserschutzfolie 1-seitig, Materialart: Edelstahl rostbeständig, Werkstoff: 1.4301, Dicke mm: 1,5, SKU 26170025



KOHLER



Blech
Blech kaltgewalzt, 1-seitig Trockenschliff
Korn 240, 1-seitig Fiberlasertolle
Oberfläche: einseitig geschliffen Korn 240, Länge mm: 2000, Breite mm: 1000, Oberflächenschutz: Laserschutzfolie 1-seitig, Dicke mm: 5, Unique-Id: B4301G 2X1X5, Materialart: Edelstahl rostbeständig, Werkstoff: 1.4301, SKU 26170052



KOHLER



Blech
Blech kaltgewalzt, 1-seitig Trockenschliff
Korn 240, 1-seitig Fiberlasertolle
Breite mm: 1250, Länge mm: 2500, Oberfläche: einseitig geschliffen Korn 240, Dicke mm: 1,2, Oberflächenschutz: Laserschutzfolie 1-seitig, Materialart: Edelstahl rostbeständig, Werkstoff: 1.4301, Unique-Id: B4301G 2.5X1 25X1 2, SKU 26170011



KOHLER



Blech
Blech kaltgewalzt, 1-seitig Trockenschliff
Korn 240, 1-seitig Fiberlasertolle
Oberfläche: einseitig geschliffen Korn 240, Breite mm: 1500, Länge mm: 6000, Dicke mm: 3, Oberflächenschutz: Laserschutzfolie 1-seitig, Unique-Id: B4301G 6X1 5X3, Materialart: Edelstahl rostbeständig, Werkstoff: 1.4301, SKU 26170045



KOHLER



Blech
Blech kaltgewalzt, 1-seitig Trockenschliff
Korn 240, 1-seitig Fiberlasertolle
Breite mm: 1250, Länge mm: 2500, Oberfläche: einseitig geschliffen Korn 240, Unique-Id: B4301G 2.5X1 25X0 8, Oberflächenschutz: Laserschutzfolie 1-seitig, Dicke mm: 0,8, Materialart: Edelstahl rostbeständig, Werkstoff: 1.4301, SKU 26170001



KOHLER



Blech
Blech kaltgewalzt, 1-seitig Trockenschliff
Korn 240, 1-seitig Fiberlasertolle
Dicke mm: 2,5, Oberfläche: einseitig geschliffen Korn 240, Breite mm: 1500, Oberflächenschutz: Laserschutzfolie 1-seitig, Materialart: Edelstahl rostbeständig, Werkstoff: 1.4301, Länge mm: 4000, Unique-Id: B4301G 4X1 5X2 5, SKU 26170038



KOHLER



Blech
Blech kaltgewalzt, 1-seitig Trockenschliff
Korn 240, 1-seitig Fiberlasertolle
Dicke mm: 6, Unique-Id: B4301G 6X1 5X6, Oberfläche: einseitig geschliffen Korn 240, Breite mm: 1500, Länge mm: 6000, Oberflächenschutz: Laserschutzfolie 1-seitig, Materialart: Edelstahl rostbeständig, Werkstoff: 1.4301, SKU 26170063



KOHLER



Blech
Blech kaltgewalzt, 1-seitig Trockenschliff
Korn 240, 1-seitig Fiberlasertolle
Breite mm: 1250, Dicke mm: 2,5, Unique-Id: B4301G 2.5X1 25X2 5, Länge mm: 2500, Oberfläche: einseitig geschliffen Korn 240, Oberflächenschutz: Laserschutzfolie 1-seitig, Materialart: Edelstahl rostbeständig, Werkstoff: 1.4301, SKU 26170035



KOHLER



Blech
Blech kaltgewalzt, 1-seitig Trockenschliff
Korn 240, 1-seitig Fiberlasertolle
Oberfläche: einseitig geschliffen Korn 240, Breite mm: 1500, Unique-Id: B4301G 4X1 5X5, Oberflächenschutz: Laserschutzfolie 1-seitig, Dicke mm: 5, Materialart: Edelstahl rostbeständig, Werkstoff: 1.4301, Länge mm: 4000, SKU 26170056



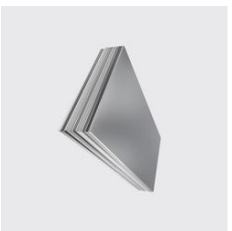
KOHLER



Blech
Blech kaltgewalzt, 1-seitig Trockenschliff
Korn 240, 1-seitig Fiberlasertolle
Oberfläche: einseitig geschliffen Korn 240, Breite mm: 1500, Oberflächenschutz: Laserschutzfolie 1-seitig, Dicke mm: 2, Materialart: Edelstahl rostbeständig, Werkstoff: 1.4301, Länge mm: 4000, Unique-Id: B4301G 4X1 5X2, SKU 26170032



KOHLER



Blech
Blech kaltgewalzt, 1-seitig Trockenschliff
Korn 240, 1-seitig Fiberlaserfolie
Werkstoff: 1.4404, Oberfläche: einseitig geschliffen Korn 240, Länge mm: 2000, Breite mm: 1000, Dicke mm: 3, Oberflächenenschutz: Laserschutzfolie 1-seitig, Unique-Id: B4404G 2X1X3, Materialart: Edelstahl rostbeständig, SKU 262200760



KOHLER



Blech
Blech kaltgewalzt, 1-seitig Trockenschliff
Korn 240, 1-seitig Fiberlaserfolie
Breite mm: 1250, Werkstoff: 1.4404, Länge mm: 2500, Oberfläche: einseitig geschliffen Korn 240, Oberflächenenschutz: Laserschutzfolie 1-seitig, Unique-Id: B4404G 2.5X1.25X1.5, Materialart: Edelstahl rostbeständig, Dicke mm: 1.5, SKU 262200732



KOHLER



Blech
Blech kaltgewalzt, 1-seitig Trockenschliff
Korn 240, 1-seitig Fiberlaserfolie
Breite mm: 1250, Werkstoff: 1.4016, Länge mm: 2500, Oberfläche: einseitig geschliffen Korn 240, Oberflächenenschutz: Laserschutzfolie 1-seitig, Dicke mm: 2, Unique-Id: B4016G 2.5X1.25X2, Materialart: Edelstahl rostbeständig, SKU 26190660



KOHLER



Blech
Blech kaltgewalzt, 1-seitig Trockenschliff
Korn 240, 1-seitig Fiberlaserfolie
Breite mm: 1250, Werkstoff: 1.4016, Unique-Id: B4016G 2.5X1.25X1, Länge mm: 2500, Oberfläche: einseitig geschliffen Korn 240, Oberflächenenschutz: Laserschutzfolie 1-seitig, Dicke mm: 1, Materialart: Edelstahl rostbeständig, SKU 26190630



KOHLER



Blech
Blech kaltgewalzt, 1-seitig Trockenschliff
Korn 240, 1-seitig Fiberlaserfolie
Breite mm: 1250, Dicke mm: 6, Länge mm: 2500, Oberfläche: einseitig geschliffen Korn 240, Oberflächenenschutz: Laserschutzfolie 1-seitig, Unique-Id: B4301G 2.5X1.25X6, Materialart: Edelstahl rostbeständig, Werkstoff: 1.4301, SKU 26170059



KOHLER