



R-172-K
Rohrschelle mit aufgeschweisstem Kombi-Anschluss, mit Schallschutzgummi
 Unique-Id: R172-K-33-35, Wandstärke mm: 3, Werkstoff: 1.4404, Klemmbereich Ø mm: 33-35, Materialart: Edelstahl rostbeständig, Breite mm: 22, SKU 173295050



KOHLER



R-172-K
Rohrschelle mit aufgeschweisstem Kombi-Anschluss, mit Schallschutzgummi
 Klemmbereich Ø mm: 76-79, Breite mm: 30, Wandstärke mm: 3, Werkstoff: 1.4404, Unique-Id: R172-K-76-79, Materialart: Edelstahl rostbeständig, SKU 173295100



KOHLER



R-172-K
Rohrschelle mit aufgeschweisstem Kombi-Anschluss, mit Schallschutzgummi
 Wandstärke mm: 3, Werkstoff: 1.4404, Materialart: Edelstahl rostbeständig, Klemmbereich Ø mm: 26-29, Breite mm: 22, Unique-Id: R172-K-26-29, SKU 173295040



KOHLER



R-172-K
Rohrschelle mit aufgeschweisstem Kombi-Anschluss, mit Schallschutzgummi
 Unique-Id: R172-K-60-63, Breite mm: 30, Wandstärke mm: 3, Werkstoff: 1.4404, Materialart: Edelstahl rostbeständig, Klemmbereich Ø mm: 60-63, SKU 173295090



KOHLER



R-172-K
Rohrschelle mit aufgeschweisstem Kombi-Anschluss, mit Schallschutzgummi
 Klemmbereich Ø mm: 20-23, Wandstärke mm: 3, Werkstoff: 1.4404, Unique-Id: R172-K-20-23, Materialart: Edelstahl rostbeständig, Breite mm: 22, SKU 173295030



KOHLER



R-172-K
Rohrschelle mit aufgeschweisstem Kombi-Anschluss, mit Schallschutzgummi
 Unique-Id: R172-K-53-55, Breite mm: 30, Klemmbereich Ø mm: 53-55, Wandstärke mm: 3, Werkstoff: 1.4404, Materialart: Edelstahl rostbeständig, SKU 173295080



KOHLER



R-172-K
Rohrschelle mit aufgeschweisstem Kombi-Anschluss, mit Schallschutzgummi
 Wandstärke mm: 3, Werkstoff: 1.4404, Materialart: Edelstahl rostbeständig, Breite mm: 22, Klemmbereich Ø mm: 17-19, Unique-Id: R172-K-17-19, SKU 173295020



KOHLER



R-172-K
Rohrschelle mit aufgeschweisstem Kombi-Anschluss, mit Schallschutzgummi
 Unique-Id: R172-K-48-51, Breite mm: 30, Wandstärke mm: 3, Werkstoff: 1.4404, Klemmbereich Ø mm: 48-51, Materialart: Edelstahl rostbeständig, SKU 173295070



KOHLER



R-172-K
Rohrschelle mit aufgeschweisstem Kombi-Anschluss, mit Schallschutzgummi
 Klemmbereich Ø mm: 14-16, Wandstärke mm: 3, Werkstoff: 1.4404, Materialart: Edelstahl rostbeständig, Breite mm: 22, Unique-Id: R172-K-14-16, SKU 173295010



KOHLER



R-172-K
Rohrschelle mit aufgeschweisstem Kombi-Anschluss, mit Schallschutzgummi
 Unique-Id: R172-K-42-45, Breite mm: 30, Wandstärke mm: 3, Werkstoff: 1.4404, Materialart: Edelstahl rostbeständig, Klemmbereich Ø mm: 42-45, SKU 173295060



KOHLER



R-174-K
**Rohrschelle mit aufgeschweisstem Kom-
 bi-Anschluss, ohne Schallschutz-Gum-
 meinlage**
 Klemmbereich Ø mm: 15-16, Breite mm: 22, Wandstärke
 mm: 3, Werkstoff: 1.4404, Materialart: Edelstahl rost-
 beständig, Unique-Id: R174-K-15-16, SKU 173305010



R-174-K
**Rohrschelle mit aufgeschweisstem Kom-
 bi-Anschluss, ohne Schallschutz-Gum-
 meinlage**
 Klemmbereich Ø mm: 42-45, Wandstärke mm: 3, Brei-
 te mm: 30, Werkstoff: 1.4404, Unique-Id: R174-K-42-45,
 Materialart: Edelstahl rostbeständig, SKU 173305060



R-172-K
**Rohrschelle mit aufgeschweisstem Kom-
 bi-Anschluss, mit Schallschutzgummi**
 Klemmbereich Ø mm: 168-3, Wandstärke mm: 3,
 Werkstoff: 1.4404, Materialart: Edelstahl rostbeständig,
 Unique-Id: R172-K-168-3, Breite mm: 40, SKU
 173295140



R-174-K
**Rohrschelle mit aufgeschweisstem Kom-
 bi-Anschluss, ohne Schallschutz-Gum-
 meinlage**
 Breite mm: 22, Unique-Id: R174-K-33-35, Wandstärke
 mm: 3, Klemmbereich Ø mm: 33-35, Werkstoff: 1.4404,
 Materialart: Edelstahl rostbeständig, SKU 173305050



R-172-K
**Rohrschelle mit aufgeschweisstem Kom-
 bi-Anschluss, mit Schallschutzgummi**
 Unique-Id: R172-K-139-7, Wandstärke mm: 3, Werkstoff:
 1.4404, Klemmbereich Ø mm: 139-7, Materialart: Edel-
 stahl rostbeständig, Breite mm: 40, SKU 173295130



R-174-K
**Rohrschelle mit aufgeschweisstem Kom-
 bi-Anschluss, ohne Schallschutz-Gum-
 meinlage**
 Klemmbereich Ø mm: 26-29, Breite mm: 22, Unique-Id:
 R174-K-26-29, Wandstärke mm: 3, Werkstoff: 1.4404,
 Materialart: Edelstahl rostbeständig, SKU 173305040



R-172-K
**Rohrschelle mit aufgeschweisstem Kom-
 bi-Anschluss, mit Schallschutzgummi**
 Wandstärke mm: 3, Werkstoff: 1.4404, Materialart:
 Edelstahl rostbeständig, Klemmbereich Ø mm: 114-3,
 Unique-Id: R172-K-114-3, Breite mm: 40, SKU
 173295120



R-174-K
**Rohrschelle mit aufgeschweisstem Kom-
 bi-Anschluss, ohne Schallschutz-Gum-
 meinlage**
 Breite mm: 22, Klemmbereich Ø mm: 20-23, Unique-Id:
 R174-K-20-23, Wandstärke mm: 3, Werkstoff: 1.4404,
 Materialart: Edelstahl rostbeständig, SKU 173305030



R-172-K
**Rohrschelle mit aufgeschweisstem Kom-
 bi-Anschluss, mit Schallschutzgummi**
 Unique-Id: R172-K-88-89, Wandstärke mm: 3, Werkstoff:
 1.4404, Materialart: Edelstahl rostbeständig, Breite mm:
 40, Klemmbereich Ø mm: 88-89, SKU 173295110



R-174-K
**Rohrschelle mit aufgeschweisstem Kom-
 bi-Anschluss, ohne Schallschutz-Gum-
 meinlage**
 Breite mm: 22, Wandstärke mm: 3, Werkstoff: 1.4404,
 Klemmbereich Ø mm: 17-19, Unique-Id: R174-K-17-19,
 Materialart: Edelstahl rostbeständig, SKU 173305020





R-174-K
Rohrschelle mit aufgeschweisstem Kombi-Anschluss, ohne Schallschutz-Gummeinlage
 Wandstärke mm: 3, Breite mm: 40, Werkstoff: 1.4404, Unique-Id: R174-K-88-91, Materialart: Edelstahl rostbeständig, Klemmbereich Ø mm: 88-91, SKU 173305110



R-480
Leichte Rohrschelle mit aufgeschweisstem Kombi-Anschluss 1/2", M8/M10, mit Gummeinlage
 Werkstoff: 1.4301, Klemmbereich Ø mm: 11-16, Breite mm: 25, Wandstärke mm: 1,5, Materialart: Edelstahl rostbeständig, Unique-Id: R480-11-16, SKU 173357500



R-174-K
Rohrschelle mit aufgeschweisstem Kombi-Anschluss, ohne Schallschutz-Gummeinlage
 Wandstärke mm: 3, Breite mm: 30, Werkstoff: 1.4404, Klemmbereich Ø mm: 76-79, Unique-Id: R174-K-76-79, Materialart: Edelstahl rostbeständig, SKU 173305100



R-174-K
Rohrschelle mit aufgeschweisstem Kombi-Anschluss, ohne Schallschutz-Gummeinlage
 Wandstärke mm: 3, Breite mm: 40, Unique-Id: R174-K-168-3, Werkstoff: 1.4404, Materialart: Edelstahl rostbeständig, Klemmbereich Ø mm: 168-3, SKU 173305150



R-174-K
Rohrschelle mit aufgeschweisstem Kombi-Anschluss, ohne Schallschutz-Gummeinlage
 Klemmbereich Ø mm: 60-63, Wandstärke mm: 3, Breite mm: 30, Werkstoff: 1.4404, Materialart: Edelstahl rostbeständig, Unique-Id: R174-K-60-63, SKU 173305090



R-174-K
Rohrschelle mit aufgeschweisstem Kombi-Anschluss, ohne Schallschutz-Gummeinlage
 Klemmbereich Ø mm: 139-7, Wandstärke mm: 3, Breite mm: 40, Werkstoff: 1.4404, Unique-Id: R174-K-139-7, Materialart: Edelstahl rostbeständig, SKU 173305140



R-174-K
Rohrschelle mit aufgeschweisstem Kombi-Anschluss, ohne Schallschutz-Gummeinlage
 Wandstärke mm: 3, Klemmbereich Ø mm: 53-55, Breite mm: 30, Werkstoff: 1.4404, Unique-Id: R174-K-53-55, Materialart: Edelstahl rostbeständig, SKU 173305080



R-174-K
Rohrschelle mit aufgeschweisstem Kombi-Anschluss, ohne Schallschutz-Gummeinlage
 Wandstärke mm: 3, Breite mm: 40, Klemmbereich Ø mm: 114-3, Werkstoff: 1.4404, Materialart: Edelstahl rostbeständig, Unique-Id: R174-K-114-3, SKU 173305130



R-174-K
Rohrschelle mit aufgeschweisstem Kombi-Anschluss, ohne Schallschutz-Gummeinlage
 Wandstärke mm: 3, Breite mm: 30, Werkstoff: 1.4404, Klemmbereich Ø mm: 48-51, Unique-Id: R174-K-48-51, Materialart: Edelstahl rostbeständig, SKU 173305070



R-174-K
Rohrschelle mit aufgeschweisstem Kombi-Anschluss, ohne Schallschutz-Gummeinlage
 Klemmbereich Ø mm: 108-111, Wandstärke mm: 3, Breite mm: 40, Werkstoff: 1.4404, Unique-Id: R174-K-108-111, Materialart: Edelstahl rostbeständig, SKU 173305120

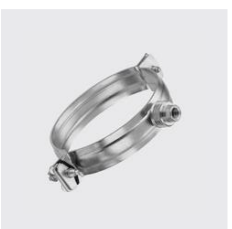




R-480
Leichte Rohrschelle mit aufgeschweisstem Kombi-Anschluss 1/2", M8/M10, mit Gummieinlage
Unique-Id: R480 44-50, Werkstoff: 1.4301, Klemmbereich Ø mm: 44-50, Breite mm: 25, Wandstärke mm: 1,5, Materialart: Edelstahl rostbeständig, SKU 173357550



KOHLER



R-482
Leichte Rohrschelle mit aufgeschweisstem Kombi-Anschluss 1/2", M8/M10, ohne Gummieinlage
Breite mm: 25, Wandstärke mm: 1,5, Werkstoff: 1.4301, Klemmbereich Ø mm: 17-22, Materialart: Edelstahl rostbeständig, Unique-Id: R482 17-22, SKU 173357700



KOHLER



R-480
Leichte Rohrschelle mit aufgeschweisstem Kombi-Anschluss 1/2", M8/M10, mit Gummieinlage
Werkstoff: 1.4301, Klemmbereich Ø mm: 38-43, Breite mm: 25, Wandstärke mm: 1,5, Materialart: Edelstahl rostbeständig, Unique-Id: R480 38-43, SKU 173357540



KOHLER



R-480
Leichte Rohrschelle mit aufgeschweisstem Kombi-Anschluss 1/2", M8/M10, mit Gummieinlage
Klemmbereich Ø mm: 75-83, Unique-Id: R480 75-83, Werkstoff: 1.4301, Breite mm: 25, Wandstärke mm: 1,5, Materialart: Edelstahl rostbeständig, SKU 173357590



KOHLER



R-480
Leichte Rohrschelle mit aufgeschweisstem Kombi-Anschluss 1/2", M8/M10, mit Gummieinlage
Werkstoff: 1.4301, Klemmbereich Ø mm: 32-37, Unique-Id: R480 32-37, Breite mm: 25, Wandstärke mm: 1,5, Materialart: Edelstahl rostbeständig, SKU 173357530



KOHLER



R-480
Leichte Rohrschelle mit aufgeschweisstem Kombi-Anschluss 1/2", M8/M10, mit Gummieinlage
Unique-Id: R480 66-74, Werkstoff: 1.4301, Klemmbereich Ø mm: 66-74, Breite mm: 25, Wandstärke mm: 1,5, Materialart: Edelstahl rostbeständig, SKU 173357580



KOHLER



R-480
Leichte Rohrschelle mit aufgeschweisstem Kombi-Anschluss 1/2", M8/M10, mit Gummieinlage
Klemmbereich Ø mm: 24-29, Werkstoff: 1.4301, Unique-Id: R480 24-29, Breite mm: 25, Wandstärke mm: 1,5, Materialart: Edelstahl rostbeständig, SKU 173357520



KOHLER



R-480
Leichte Rohrschelle mit aufgeschweisstem Kombi-Anschluss 1/2", M8/M10, mit Gummieinlage
Klemmbereich Ø mm: 57-64, Unique-Id: R480 57-64, Werkstoff: 1.4301, Breite mm: 25, Wandstärke mm: 1,5, Materialart: Edelstahl rostbeständig, SKU 173357570



KOHLER



R-480
Leichte Rohrschelle mit aufgeschweisstem Kombi-Anschluss 1/2", M8/M10, mit Gummieinlage
Klemmbereich Ø mm: 17-22, Werkstoff: 1.4301, Unique-Id: R480 17-22, Breite mm: 25, Wandstärke mm: 1,5, Materialart: Edelstahl rostbeständig, SKU 173357510



KOHLER



R-480
Leichte Rohrschelle mit aufgeschweisstem Kombi-Anschluss 1/2", M8/M10, mit Gummieinlage
Werkstoff: 1.4301, Unique-Id: R480 51-57, Breite mm: 25, Wandstärke mm: 1,5, Materialart: Edelstahl rostbeständig, Klemmbereich Ø mm: 51-57, SKU 173357560



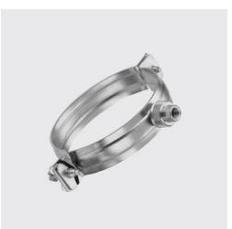
KOHLER



R-482
Leichte Rohrschelle mit aufgeschweis-
stem Kombi-Anschluss 1/2" , M8/M10, ohne
Gummieinlage
Unique-Id: R482 49-55, Breite mm: 25, Wandstärke mm: 1,5, Werkstoff: 1.4301, Klemmbereich Ø mm: 49-55, Materialart: Edelstahl rostbeständig, SKU 173357750



KOHLER



R-482
Leichte Rohrschelle mit aufgeschweis-
stem Kombi-Anschluss 1/2" , M8/M10, ohne
Gummieinlage
Unique-Id: R482 87-95, Breite mm: 25, Wandstärke mm: 1,5, Werkstoff: 1.4301, Klemmbereich Ø mm: 87-95, Materialart: Edelstahl rostbeständig, SKU 173357800



KOHLER



R-482
Leichte Rohrschelle mit aufgeschweis-
stem Kombi-Anschluss 1/2" , M8/M10, ohne
Gummieinlage
Klemmbereich Ø mm: 44-49, Unique-Id: R482 44-49, Breite mm: 25, Wandstärke mm: 1,5, Werkstoff: 1.4301, Materialart: Edelstahl rostbeständig, SKU 173357740



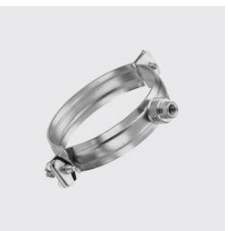
KOHLER



R-482
Leichte Rohrschelle mit aufgeschweis-
stem Kombi-Anschluss 1/2" , M8/M10, ohne
Gummieinlage
Unique-Id: R482 78-86, Breite mm: 25, Wandstärke mm: 1,5, Werkstoff: 1.4301, Materialart: Edelstahl rostbeständig, Klemmbereich Ø mm: 78-86, SKU 173357790



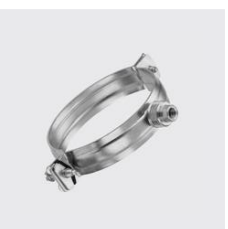
KOHLER



R-482
Leichte Rohrschelle mit aufgeschweis-
stem Kombi-Anschluss 1/2" , M8/M10, ohne
Gummieinlage
Unique-Id: R482 38-43, Breite mm: 25, Wandstärke mm: 1,5, Werkstoff: 1.4301, Klemmbereich Ø mm: 38-43, Materialart: Edelstahl rostbeständig, SKU 173357730



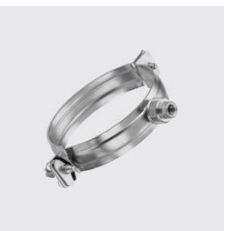
KOHLER



R-482
Leichte Rohrschelle mit aufgeschweis-
stem Kombi-Anschluss 1/2" , M8/M10, ohne
Gummieinlage
Breite mm: 25, Wandstärke mm: 1,5, Werkstoff: 1.4301, Klemmbereich Ø mm: 69-76, Materialart: Edelstahl rostbeständig, Unique-Id: R482 69-76, SKU 173357780



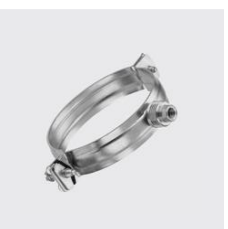
KOHLER



R-482
Leichte Rohrschelle mit aufgeschweis-
stem Kombi-Anschluss 1/2" , M8/M10, ohne
Gummieinlage
Unique-Id: R482 30-35, Breite mm: 25, Wandstärke mm: 1,5, Werkstoff: 1.4301, Klemmbereich Ø mm: 30-35, Materialart: Edelstahl rostbeständig, SKU 173357720



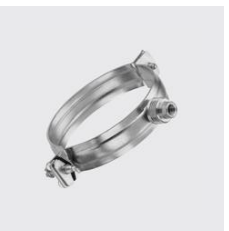
KOHLER



R-482
Leichte Rohrschelle mit aufgeschweis-
stem Kombi-Anschluss 1/2" , M8/M10, ohne
Gummieinlage
Unique-Id: R482 63-69, Breite mm: 25, Wandstärke mm: 1,5, Werkstoff: 1.4301, Materialart: Edelstahl rostbeständig, Klemmbereich Ø mm: 63-69, SKU 173357770



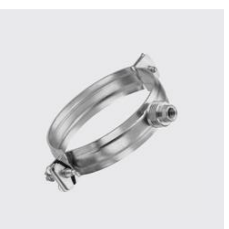
KOHLER



R-482
Leichte Rohrschelle mit aufgeschweis-
stem Kombi-Anschluss 1/2" , M8/M10, ohne
Gummieinlage
Klemmbereich Ø mm: 23-28, Unique-Id: R482 23-28, Breite mm: 25, Wandstärke mm: 1,5, Werkstoff: 1.4301, Materialart: Edelstahl rostbeständig, SKU 173357710



KOHLER



R-482
Leichte Rohrschelle mit aufgeschweis-
stem Kombi-Anschluss 1/2" , M8/M10, ohne
Gummieinlage
Breite mm: 25, Wandstärke mm: 1,5, Werkstoff: 1.4301, Unique-Id: R482 56-62, Materialart: Edelstahl rostbeständig, Klemmbereich Ø mm: 56-62, SKU 173357760



KOHLER