



R-192
Glatter Gewindeflansch PN16, VSM 18680
Dicke mm: 20, Werkstoff: 1.4307, Aussen-Ø mm: 185,
Lochkreis mm: 145, Loch Anzahl: 4, Materialart: Edelstahl
rostbeständig, DN / Gewinde ZOLL: 65 / 2 1/2, Unique-Id:
R192 4307 2 1/2, SKU 17662100



R-192
Glatter Gewindeflansch PN16, VSM 18680
DN / Gewinde ZOLL: 32 / 1 1/4, Aussen-Ø mm: 140, Dicke
mm: 18, Unique-Id: R192 4404 1 1/4, Lochkreis mm:
100, Loch Anzahl: 4, Materialart: Edelstahl rostbeständig,
Werkstoff: 1.4404, SKU 17662200



R-192
Glatter Gewindeflansch PN16, VSM 18680
Lochkreis mm: 125, Dicke mm: 20, Werkstoff: 1.4307,
Aussen-Ø mm: 165, Unique-Id: R192 4307 2, DN /
Gewinde ZOLL: 50 / 2, Loch Anzahl: 4, Materialart: Edel-
stahl rostbeständig, SKU 17662100



R-192
Glatter Gewindeflansch PN16, VSM 18680
Dicke mm: 16, Aussen-Ø mm: 115, Lochkreis mm: 85,
Unique-Id: R192 4404 1, Loch Anzahl: 4, Materialart:
Edelstahl rostbeständig, DN / Gewinde ZOLL: 25 / 1,
Werkstoff: 1.4404, SKU 17662190



R-192
Glatter Gewindeflansch PN16, VSM 18680
DN / Gewinde ZOLL: 32 / 1 1/4, Aussen-Ø mm: 140, Dicke
mm: 18, Unique-Id: R192 4307 1 1/4, Werkstoff: 1.4307,
Lochkreis mm: 100, Loch Anzahl: 4, Materialart: Edelstahl
rostbeständig, SKU 17662080



R-192
Glatter Gewindeflansch PN16, VSM 18680
DN / Gewinde ZOLL: 15 / 1/2, Unique-Id: R192 4404 1/2,
Aussen-Ø mm: 95, Dicke mm: 14, Lochkreis mm: 65, Loch
Anzahl: 4, Materialart: Edelstahl rostbeständig, Werkstoff:
1.4404, SKU 17662170



R-192
Glatter Gewindeflansch PN16, VSM 18680
Aussen-Ø mm: 220, Dicke mm: 24, Lochkreis mm: 180,
Loch Anzahl: 8, Materialart: Edelstahl rostbeständig, DN
/ Gewinde ZOLL: 100 / 4, Unique-Id: R192 4404 4, Werk-
stoff: 1.4404, SKU 17662250



R-192
Glatter Gewindeflansch PN16, VSM 18680
DN / Gewinde ZOLL: 10 / 3/8, Aussen-Ø mm: 90,
Lochkreis mm: 60, Dicke mm: 14, Loch Anzahl: 4, Ma-
terialart: Edelstahl rostbeständig, Unique-Id: R192 4404
3/8, Werkstoff: 1.4404, SKU 17662160



R-192
Glatter Gewindeflansch PN16, VSM 18680
Aussen-Ø mm: 105, Dicke mm: 16, Unique-Id: R192 4307
3/4, Werkstoff: 1.4307, DN / Gewinde ZOLL: 20 / 3/4,
Lochkreis mm: 75, Loch Anzahl: 4, Materialart: Edelstahl
rostbeständig, SKU 17662060



R-192
Glatter Gewindeflansch PN16, VSM 18680
Dicke mm: 22, Unique-Id: R192 4307 3, Lochkreis mm:
160, Werkstoff: 1.4307, DN / Gewinde ZOLL: 80 / 3,
Aussen-Ø mm: 200, Loch Anzahl: 8, Materialart: Edelstahl
rostbeständig, SKU 17662120





R-192

Glatter Gewindeflansch PN16, VSM 18680
Lockkreis mm: 240, Ausßen-Ø mm: 285, Unique-Id: R192 4404 6, DN / Gewinde ZOLL: 150 / 6, Loch Anzahl: 8, Materialart: Edelstahl rostbeständig, Werkstoff: 1.4404, Dicke mm: 26, SKU 17662270



KOHLER



R-192

Glatter Gewindeflansch PN16, VSM 18680
Lockkreis mm: 125, Dicke mm: 20, Unique-Id: R192 4404 2, Ausßen-Ø mm: 165, DN / Gewinde ZOLL: 50 / 2, Loch Anzahl: 4, Materialart: Edelstahl rostbeständig, Werkstoff: 1.4404, SKU 17662220



KOHLER



R-192

Glatter Gewindeflansch PN16, VSM 18680
Loch Anzahl: 8, Materialart: Edelstahl rostbeständig, Werkstoff: 1.4404, DN / Gewinde ZOLL: 125 / 5, Ausßen-Ø mm: 250, Dicke mm: 26, Lockkreis mm: 210, Unique-Id: R192 4404 5, SKU 17662260



KOHLER



R-192

Glatter Gewindeflansch PN16, VSM 18680
Werkstoff: 1.4307, Ausßen-Ø mm: 220, Dicke mm: 24, Lockkreis mm: 180, Loch Anzahl: 8, Materialart: Edelstahl rostbeständig, DN / Gewinde ZOLL: 100 / 4, Unique-Id: R192 4307 4, SKU 17662130



KOHLER



R-192

Glatter Gewindeflansch PN16, VSM 18680
Dicke mm: 22, Lockkreis mm: 160, DN / Gewinde ZOLL: 80 / 3, Ausßen-Ø mm: 200, Loch Anzahl: 8, Materialart: Edelstahl rostbeständig, Werkstoff: 1.4404, Unique-Id: R192 4404 3, SKU 17662240



KOHLER



R-192

Glatter Gewindeflansch PN16, VSM 18680
Ausßen-Ø mm: 150, Dicke mm: 18, Werkstoff: 1.4307, DN / Gewinde ZOLL: 40 / 1 1/2, Lockkreis mm: 110, Loch Anzahl: 4, Materialart: Edelstahl rostbeständig, Unique-Id: R192 4307 1 1/2, SKU 17662090



KOHLER



R-192

Glatter Gewindeflansch PN16, VSM 18680
Dicke mm: 20, Unique-Id: R192 4404 2 1/2, Ausßen-Ø mm: 195, Lockkreis mm: 145, Loch Anzahl: 4, Materialart: Edelstahl rostbeständig, DN / Gewinde ZOLL: 65 / 2 1/2, Werkstoff: 1.4404, SKU 17662230



KOHLER



R-192

Glatter Gewindeflansch PN16, VSM 18680
DN / Gewinde ZOLL: 15 / 1/2, Werkstoff: 1.4307, Unique-Id: R192 4307 1/2, Ausßen-Ø mm: 95, Dicke mm: 14, Lockkreis mm: 65, Loch Anzahl: 4, Materialart: Edelstahl rostbeständig, SKU 17662050



KOHLER



R-192

Glatter Gewindeflansch PN16, VSM 18680
Ausßen-Ø mm: 150, Unique-Id: R192 4404 1 1/2, Dicke mm: 18, DN / Gewinde ZOLL: 40 / 1 1/2, Lockkreis mm: 110, Loch Anzahl: 4, Materialart: Edelstahl rostbeständig, Werkstoff: 1.4404, SKU 17662210



KOHLER

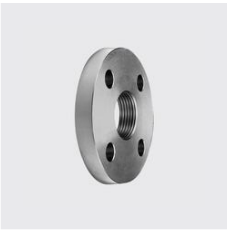


R-192

Glatter Gewindeflansch PN16, VSM 18680
Dicke mm: 16, Werkstoff: 1.4307, Ausßen-Ø mm: 115, Lockkreis mm: 85, Unique-Id: R192 4307 1, Loch Anzahl: 4, Materialart: Edelstahl rostbeständig, DN / Gewinde ZOLL: 25 / 1, SKU 17662070



KOHLER



R-192

Glatter Gewindeflansch PN16, VSM 18680

Außen-Ø mm: 105, Dicke mm: 16, Unique-Id: R192.4404
3/4, DN/Gewinde ZOLL: 20/3/4, Lochkreis mm: 75, Loch
Anzahl: 4, Materialart: Edelstahl rostbeständig, Werkstoff:
1.4404, SKU 17662180

