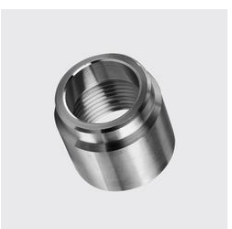
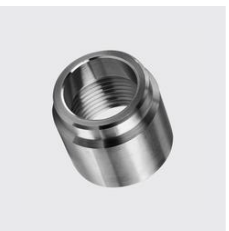




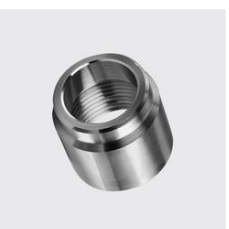
**R-404**  
**Anschweissmuffe, Innengewinde**  
 Gewinde ZOLL: 1/2, Ausßen-Ø mm: 17.2, Werkstoff: 1.4404, Materialart: Edelstahl rostbeständig, Länge Total mm: 27, Unique-Id: R404 1/2x17.2, SKU 171396740



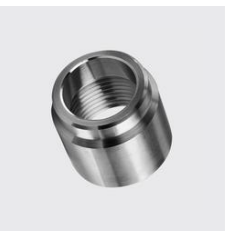
**R-404**  
**Anschweissmuffe, Innengewinde**  
 Ausßen-Ø mm: 21.3, Gewinde ZOLL: 3/8, Länge Total mm: 23, Werkstoff: 1.4404, Unique-Id: R404 3/8x21.3, Materialart: Edelstahl rostbeständig, SKU 171396540



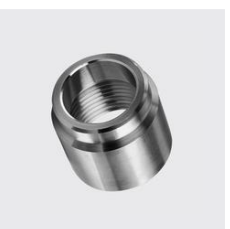
**R-404**  
**Anschweissmuffe, Innengewinde**  
 Gewinde ZOLL: 3/8, Länge Total mm: 23, Werkstoff: 1.4404, Ausßen-Ø mm: 13.5, Materialart: Edelstahl rostbeständig, Unique-Id: R404 3/8x13.5, SKU 171396730



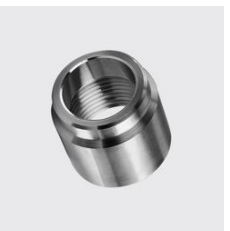
**R-404**  
**Anschweissmuffe, Innengewinde**  
 Ausßen-Ø mm: 60.3, Werkstoff: 1.4404, Gewinde ZOLL: 2, Länge Total mm: 40, Materialart: Edelstahl rostbeständig, Unique-Id: R404 2x60.3, SKU 171396370



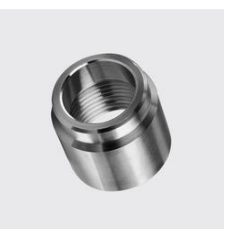
**R-404**  
**Anschweissmuffe, Innengewinde**  
 Ausßen-Ø mm: 33.7, Werkstoff: 1.4404, Materialart: Edelstahl rostbeständig, Länge Total mm: 28, Gewinde ZOLL: 3/4, Unique-Id: R404 3/4x33.7, SKU 171396560



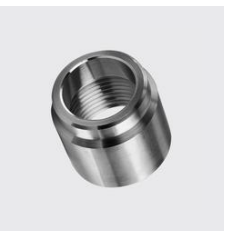
**R-404**  
**Anschweissmuffe, Innengewinde**  
 Länge Total mm: 31, Unique-Id: R404 1x33.7, Ausßen-Ø mm: 33.7, Werkstoff: 1.4404, Materialart: Edelstahl rostbeständig, Gewinde ZOLL: 1, SKU 171396340



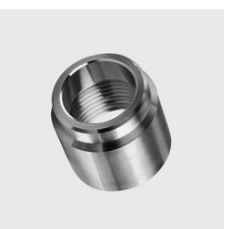
**R-404**  
**Anschweissmuffe, Innengewinde**  
 Gewinde ZOLL: 1/2, Ausßen-Ø mm: 26.9, Werkstoff: 1.4404, Unique-Id: R404 1/2x26.9, Materialart: Edelstahl rostbeständig, Länge Total mm: 27, SKU 171396550



**R-404**  
**Anschweissmuffe, Innengewinde**  
 Ausßen-Ø mm: 26.9, Werkstoff: 1.4404, Unique-Id: R404 3/4x26.9, Materialart: Edelstahl rostbeständig, Länge Total mm: 28, Gewinde ZOLL: 3/4, SKU 171396330



**R-404**  
**Anschweissmuffe, Innengewinde**  
 Ausßen-Ø mm: 48.3, Länge Total mm: 36, Unique-Id: R404 1 1/2x48.3, Werkstoff: 1.4404, Gewinde ZOLL: 1 1/2, Materialart: Edelstahl rostbeständig, SKU 171396360



**R-404**  
**Anschweissmuffe, Innengewinde**  
 Gewinde ZOLL: 1/2, Ausßen-Ø mm: 21.3, Werkstoff: 1.4404, Materialart: Edelstahl rostbeständig, Länge Total mm: 27, Unique-Id: R404 1/2x21.3, SKU 171396320

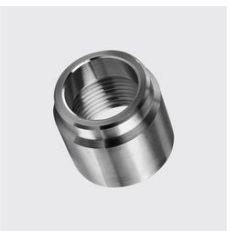




**R-404**  
**Anschweissmuffe, Innengewinde**  
Länge Total mm: 31, Werkstoff: 1.4404, Materialart: Edelstahl rostbeständig, Gewinde ZOLL: 1, Unique-Id: R404 1x42.4, Ausßen-Ø mm: 42.4, SKU 171396570



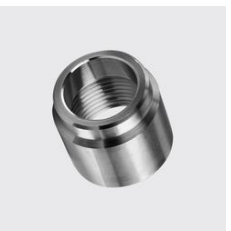
**KOHLER**



**R-404**  
**Anschweissmuffe, Innengewinde**  
Ausßen-Ø mm: 17.2, Werkstoff: 1.4404, Unique-Id: R404 1/4x17.2, Länge Total mm: 21, Materialart: Edelstahl rostbeständig, Gewinde ZOLL: 1/4, SKU 171396530



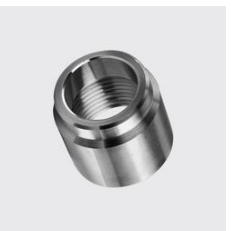
**KOHLER**



**R-404**  
**Anschweissmuffe, Innengewinde**  
Werkstoff: 1.4404, Ausßen-Ø mm: 13.5, Länge Total mm: 21, Materialart: Edelstahl rostbeständig, Unique-Id: R404 1/4x13.5, Gewinde ZOLL: 1/4, SKU 171396300



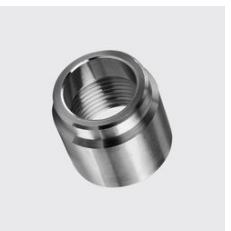
**KOHLER**



**R-404**  
**Anschweissmuffe, Innengewinde**  
Länge Total mm: 34, Ausßen-Ø mm: 33.7, Werkstoff: 1.4404, Materialart: Edelstahl rostbeständig, Gewinde ZOLL: 1 1/4, Unique-Id: R404 1 1/4x33.7, SKU 171396770



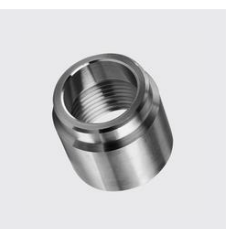
**KOHLER**



**R-404**  
**Anschweissmuffe, Innengewinde**  
Länge Total mm: 31, Ausßen-Ø mm: 26.9, Werkstoff: 1.4404, Unique-Id: R404 1x26.9, Materialart: Edelstahl rostbeständig, Gewinde ZOLL: 1, SKU 171396780



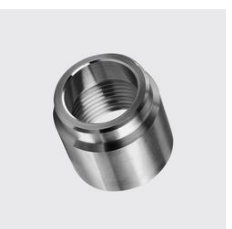
**KOHLER**



**R-404**  
**Anschweissmuffe, Innengewinde**  
Unique-Id: R404 3/4x21.3, Ausßen-Ø mm: 21.3, Werkstoff: 1.4404, Materialart: Edelstahl rostbeständig, Länge Total mm: 28, Gewinde ZOLL: 3/4, SKU 171396750



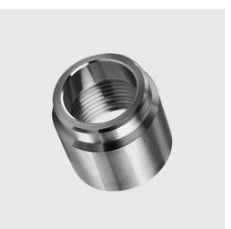
**KOHLER**



**R-404**  
**Anschweissmuffe, Innengewinde**  
Länge Total mm: 34, Werkstoff: 1.4404, Materialart: Edelstahl rostbeständig, Gewinde ZOLL: 1 1/4, Ausßen-Ø mm: 42.4, Unique-Id: R404 1 1/4x42.4, SKU 171396350



**KOHLER**



**R-404**  
**Anschweissmuffe, Innengewinde**  
Ausßen-Ø mm: 17.2, Gewinde ZOLL: 3/8, Länge Total mm: 23, Unique-Id: R404 3/8x17.2, Werkstoff: 1.4404, Materialart: Edelstahl rostbeständig, SKU 171396310



**KOHLER**