



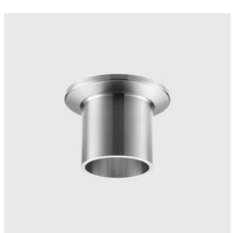
R-780, Ra 0,8 my, B
Tri-Clamp Stutzen, DIN 32676, Reihe B, innen metallblank H3, Ra max. 0,8 my
 Materialart: Edelstahl rostbeständig, Werkstoff: 1.4435, F = Teller mm: 50,5, Länge mm: 21,5, Unique-Id: R780 4435 50,5/33,7, Ausssen-Ø mm: 33,7, SKU 168302280



R-780, Ra 0,8 my, B
Tri-Clamp Stutzen, DIN 32676, Reihe B, innen metallblank H3, Ra max. 0,8 my
 Unique-Id: R780 4435 106/88,9, Materialart: Edelstahl rostbeständig, Länge mm: 28, Werkstoff: 1.4435, F = Teller mm: 130, Ausssen-Ø mm: 88,9, SKU 168302380



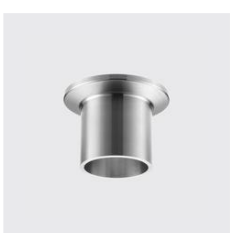
R-780, Ra 0,8 my, B
Tri-Clamp Stutzen, DIN 32676, Reihe B, innen metallblank H3, Ra max. 0,8 my
 Unique-Id: R780 4435 50,5/26,9, Materialart: Edelstahl rostbeständig, Ausssen-Ø mm: 26,9, Werkstoff: 1.4435, F = Teller mm: 50,5, Länge mm: 21,5, SKU 168302260



R-780, Ra 0,8 my, B
Tri-Clamp Stutzen, DIN 32676, Reihe B, innen metallblank H3, Ra max. 0,8 my
 Ausssen-Ø mm: 76,1, Materialart: Edelstahl rostbeständig, Länge mm: 28, Werkstoff: 1.4435, F = Teller mm: 91, Unique-Id: R780 4435 91/76,1, SKU 168302360



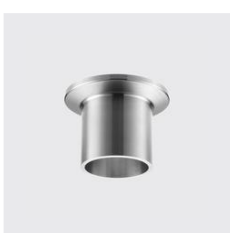
R-780, Ra 0,8 my, B
Tri-Clamp Stutzen, DIN 32676, Reihe B, innen metallblank H3, Ra max. 0,8 my
 Ausssen-Ø mm: 21,3, Materialart: Edelstahl rostbeständig, Werkstoff: 1.4435, F = Teller mm: 50,5, Länge mm: 21,5, Unique-Id: R780 4435 50,5/21,3, SKU 168302240



R-780, Ra 0,8 my, B
Tri-Clamp Stutzen, DIN 32676, Reihe B, innen metallblank H3, Ra max. 0,8 my
 F = Teller mm: 77,5, Unique-Id: R780 4435 77,5/60,3, Materialart: Edelstahl rostbeständig, Länge mm: 28, Werkstoff: 1.4435, Ausssen-Ø mm: 60,3, SKU 168302340



R-780, Ra 0,8 my, B
Tri-Clamp Stutzen, DIN 32676, Reihe B, innen metallblank H3, Ra max. 0,8 my
 Ausssen-Ø mm: 17,2, Unique-Id: R780 4435 25/17,2, Materialart: Edelstahl rostbeständig, Länge mm: 12,7, Werkstoff: 1.4435, F = Teller mm: 25, SKU 168302220



R-780, Ra 0,8 my, B
Tri-Clamp Stutzen, DIN 32676, Reihe B, innen metallblank H3, Ra max. 0,8 my
 Unique-Id: R780 4435 64/48,3, F = Teller mm: 64, Materialart: Edelstahl rostbeständig, Werkstoff: 1.4435, Länge mm: 21,5, Ausssen-Ø mm: 48,3, SKU 168302320



R-780, Ra 0,8 my, B
Tri-Clamp Stutzen, DIN 32676, Reihe B, innen metallblank H3, Ra max. 0,8 my
 Ausssen-Ø mm: 13,5, Materialart: Edelstahl rostbeständig, Länge mm: 12,7, Werkstoff: 1.4435, F = Teller mm: 25, Unique-Id: R780 4435 25/13,5, SKU 168302200



R-780, Ra 0,8 my, B
Tri-Clamp Stutzen, DIN 32676, Reihe B, innen metallblank H3, Ra max. 0,8 my
 F = Teller mm: 64, Materialart: Edelstahl rostbeständig, Ausssen-Ø mm: 42,4, Werkstoff: 1.4435, Länge mm: 21,5, Unique-Id: R780 4435 64/42,4, SKU 168302300





R-780, Ra 0,8 my, B
Tri-Clamp Stutzen, DIN 32676, Reihe B, innen metallblank H3, Ra max. 0,8 my
Materialart: Edelstahl rostbeständig, Ausßen-Ø mm: 26,9, F = Teller mm: 50,5, Länge mm: 21,5, Unique-Id: R780 4404 50,5/26,9, Werkstoff: 1.4404, SKU 168302435



KOHLER



R-780, Ra 0,8 my, B
Tri-Clamp Stutzen, DIN 32676, Reihe B, innen metallblank H3, Ra max. 0,8 my
Ausßen-Ø mm: 76,1, Materialart: Edelstahl rostbeständig, Länge mm: 28, Unique-Id: R780 4404 91/76,1, F = Teller mm: 91, Werkstoff: 1.4404, SKU 168302460



KOHLER



R-780, Ra 0,8 my, B
Tri-Clamp Stutzen, DIN 32676, Reihe B, innen metallblank H3, Ra max. 0,8 my
Ausßen-Ø mm: 21,3, Unique-Id: R780 4404 50,5/21,3, Materialart: Edelstahl rostbeständig, F = Teller mm: 50,5, Länge mm: 21,5, Werkstoff: 1.4404, SKU 168302430



KOHLER



R-780, Ra 0,8 my, B
Tri-Clamp Stutzen, DIN 32676, Reihe B, innen metallblank H3, Ra max. 0,8 my
F = Teller mm: 77,5, Materialart: Edelstahl rostbeständig, Länge mm: 28, Unique-Id: R780 4404 77,5/60,3, Ausßen-Ø mm: 60,3, Werkstoff: 1.4404, SKU 168302455



KOHLER



R-780, Ra 0,8 my, B
Tri-Clamp Stutzen, DIN 32676, Reihe B, innen metallblank H3, Ra max. 0,8 my
Unique-Id: R780 4404 25/17,2, Ausßen-Ø mm: 17,2, Materialart: Edelstahl rostbeständig, Länge mm: 12,7, F = Teller mm: 25, Werkstoff: 1.4404, SKU 168302425



KOHLER



R-780, Ra 0,8 my, B
Tri-Clamp Stutzen, DIN 32676, Reihe B, innen metallblank H3, Ra max. 0,8 my
F = Teller mm: 64, Materialart: Edelstahl rostbeständig, Unique-Id: R780 4404 64/48,3, Länge mm: 21,5, Ausßen-Ø mm: 48,3, Werkstoff: 1.4404, SKU 168302450



KOHLER



R-780, Ra 0,8 my, B
Tri-Clamp Stutzen, DIN 32676, Reihe B, innen metallblank H3, Ra max. 0,8 my
Ausßen-Ø mm: 13,5, Materialart: Edelstahl rostbeständig, Länge mm: 12,7, F = Teller mm: 25, Unique-Id: R780 4404 25/13,5, Werkstoff: 1.4404, SKU 168302420



KOHLER



R-780, Ra 0,8 my, B
Tri-Clamp Stutzen, DIN 32676, Reihe B, innen metallblank H3, Ra max. 0,8 my
F = Teller mm: 64, Materialart: Edelstahl rostbeständig, Ausßen-Ø mm: 42,4, Länge mm: 21,5, Unique-Id: R780 4404 64/42,4, Werkstoff: 1.4404, SKU 168302445



KOHLER



R-780, Ra 0,8 my, B
Tri-Clamp Stutzen, DIN 32676, Reihe B, innen metallblank H3, Ra max. 0,8 my
Unique-Id: R780 4435 130/114,3, Materialart: Edelstahl rostbeständig, Länge mm: 28, Ausßen-Ø mm: 114,3, Werkstoff: 1.4435, F = Teller mm: 130, SKU 168302400



KOHLER



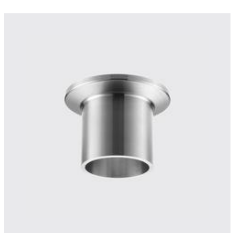
R-780, Ra 0,8 my, B
Tri-Clamp Stutzen, DIN 32676, Reihe B, innen metallblank H3, Ra max. 0,8 my
Materialart: Edelstahl rostbeständig, F = Teller mm: 50,5, Länge mm: 21,5, Unique-Id: R780 4404 50,5/33,7, Ausßen-Ø mm: 33,7, Werkstoff: 1.4404, SKU 168302440



KOHLER



R-780, Ra 0.8 my, A
Tri-Clamp Stutzen, DIN 32676, Reihe A, innen metallblank H3, Ra max. 0,8 my
 F = Teller mm: 34, Ausßen-Ø mm: 13, Unique-Id: R780 4435 34/13, Materialart: Edelstahl rostbeständig Werkstoff: 1.4435, Länge mm: 18, SKU 168302540



R-780, Ra 0.8 my, A
Tri-Clamp Stutzen, DIN 32676, Reihe A, innen metallblank H3, Ra max. 0,8 my
 Ausßen-Ø mm: 41, F = Teller mm: 50,5, Länge mm: 21,5, Unique-Id: R780 4435 50,5/41, Materialart: Edelstahl rostbeständig, Werkstoff: 1.4435, SKU 168302640



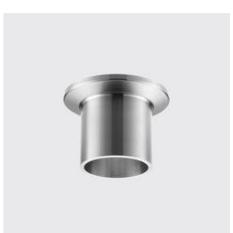
R-780, Ra 0.8 my, A
Tri-Clamp Stutzen, DIN 32676, Reihe A, innen metallblank H3, Ra max. 0,8 my
 Unique-Id: R780 4435 25/10, Länge mm: 12,7, Materialart: Edelstahl rostbeständig, Werkstoff: 1.4435, Ausßen-Ø mm: 10, F = Teller mm: 25, SKU 168302520



R-780, Ra 0.8 my, A
Tri-Clamp Stutzen, DIN 32676, Reihe A, innen metallblank H3, Ra max. 0,8 my
 Unique-Id: R780 4435 50,5/35, F = Teller mm: 50,5, Länge mm: 21,5, Materialart: Edelstahl rostbeständig, Werkstoff: 1.4435, Ausßen-Ø mm: 35, SKU 168302620



R-780, Ra 0.8 my, A
Tri-Clamp Stutzen, DIN 32676, Reihe A, innen metallblank H3, Ra max. 0,8 my
 Unique-Id: R780 4435 25/8, Ausßen-Ø mm: 8, Länge mm: 12,7, Materialart: Edelstahl rostbeständig, Werkstoff: 1.4435, F = Teller mm: 25, SKU 168302500



R-780, Ra 0.8 my, A
Tri-Clamp Stutzen, DIN 32676, Reihe A, innen metallblank H3, Ra max. 0,8 my
 Unique-Id: R780 4435 50,5/29, F = Teller mm: 50,5, Ausßen-Ø mm: 29, Länge mm: 21,5, Materialart: Edelstahl rostbeständig, Werkstoff: 1.4435, SKU 168302600



R-780, Ra 0.8 my, B
Tri-Clamp Stutzen, DIN 32676, Reihe B, innen metallblank H3, Ra max. 0,8 my
 Materialart: Edelstahl rostbeständig, Länge mm: 28, Unique-Id: R780 4404 130/14,3, Ausßen-Ø mm: 114,3, F = Teller mm: 130, Werkstoff: 1.4404, SKU 168302470



R-780, Ra 0.8 my, A
Tri-Clamp Stutzen, DIN 32676, Reihe A, innen metallblank H3, Ra max. 0,8 my
 F = Teller mm: 34, Unique-Id: R780 4435 34/23, Materialart: Edelstahl rostbeständig, Werkstoff: 1.4435, Länge mm: 18, Ausßen-Ø mm: 23, SKU 168302580



R-780, Ra 0.8 my, B
Tri-Clamp Stutzen, DIN 32676, Reihe B, innen metallblank H3, Ra max. 0,8 my
 Materialart: Edelstahl rostbeständig, Länge mm: 28, F = Teller mm: 106, Unique-Id: R780 4404 106/88,9, Ausßen-Ø mm: 88,9, Werkstoff: 1.4404, SKU 168302465



R-780, Ra 0.8 my, A
Tri-Clamp Stutzen, DIN 32676, Reihe A, innen metallblank H3, Ra max. 0,8 my
 F = Teller mm: 34, Unique-Id: R780 4435 34/19, Ausßen-Ø mm: 19, Materialart: Edelstahl rostbeständig, Werkstoff: 1.4435, Länge mm: 18, SKU 168302560





R-781, SF1
Tri-Clamp Stutzen, DIN 32676, Reihe C, innen metallblank SF1, Ra max. 0,51 my, ASME BPE
Ausßen-Ø mm: 6,35, Länge mm: 28,7, Unique-Id: R781 sft1 25/6,35, Werkstoff: 316L, F = Teller mm: 25, Materialart: Edelstahl rostbeständig, SKU 168302800



R-781, SF1
Tri-Clamp Stutzen, DIN 32676, Reihe C, innen metallblank SF1, Ra max. 0,51 my, ASME BPE
Unique-Id: R781 sft1 50,5/38,1, Länge mm: 28,7, Werkstoff: 316L, F = Teller mm: 50,5, Ausßen-Ø mm: 38,1, Materialart: Edelstahl rostbeständig, SKU 168302900



R-780, Ra 0,8 my, A
Tri-Clamp Stutzen, DIN 32676, Reihe A, innen metallblank H3, Ra max. 0,8 my
Länge mm: 28, F = Teller mm: 119, Materialart: Edelstahl rostbeständig, Werkstoff: 1,4435, Ausßen-Ø mm: 104, Unique-Id: R780 4435 119/104, SKU 168302720



R-781, SF1
Tri-Clamp Stutzen, DIN 32676, Reihe C, innen metallblank SF1, Ra max. 0,51 my, ASME BPE
Länge mm: 28,7, Werkstoff: 316L, F = Teller mm: 50,5, Ausßen-Ø mm: 25,4, Unique-Id: R781 sft1 50,5/25,4, Materialart: Edelstahl rostbeständig, SKU 168302880



R-780, Ra 0,8 my, A
Tri-Clamp Stutzen, DIN 32676, Reihe A, innen metallblank H3, Ra max. 0,8 my
Länge mm: 28, Ausßen-Ø mm: 85, Unique-Id: R780 4435 106/85, Materialart: Edelstahl rostbeständig, Werkstoff: 1,4435, F = Teller mm: 106, SKU 168302700



R-781, SF1
Tri-Clamp Stutzen, DIN 32676, Reihe C, innen metallblank SF1, Ra max. 0,51 my, ASME BPE
Ausßen-Ø mm: 19,05, Unique-Id: R781 sft1 25/19,05, Länge mm: 28,7, Werkstoff: 316L, F = Teller mm: 25, Materialart: Edelstahl rostbeständig, SKU 168302860



R-780, Ra 0,8 my, A
Tri-Clamp Stutzen, DIN 32676, Reihe A, innen metallblank H3, Ra max. 0,8 my
Ausßen-Ø mm: 70, Unique-Id: R780 4435 91/70, Länge mm: 28, Materialart: Edelstahl rostbeständig, Werkstoff: 1,4435, F = Teller mm: 91, SKU 168302880



R-781, SF1
Tri-Clamp Stutzen, DIN 32676, Reihe C, innen metallblank SF1, Ra max. 0,51 my, ASME BPE
Länge mm: 28,7, Werkstoff: 316L, Ausßen-Ø mm: 12,7, Unique-Id: R781 sft1 25/12,7, F = Teller mm: 25, Materialart: Edelstahl rostbeständig, SKU 168302840



R-780, Ra 0,8 my, A
Tri-Clamp Stutzen, DIN 32676, Reihe A, innen metallblank H3, Ra max. 0,8 my
Unique-Id: R780 4435 64/53, Länge mm: 21,5, Ausßen-Ø mm: 53, Materialart: Edelstahl rostbeständig, Werkstoff: 1,4435, F = Teller mm: 64, SKU 168302860

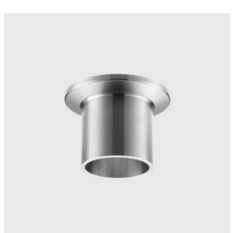


R-781, SF1
Tri-Clamp Stutzen, DIN 32676, Reihe C, innen metallblank SF1, Ra max. 0,51 my, ASME BPE
Länge mm: 28,7, Unique-Id: R781 sft1 25/9,53, Werkstoff: 316L, Ausßen-Ø mm: 9,53, F = Teller mm: 25, Materialart: Edelstahl rostbeständig, SKU 168302820





R-780, Ra 0.8 my, A
Tri-Clamp Stutzen, DIN 32676, Reihe A, innen metallblank H3, Ra max. 0.8 my
 Unique-Id: R780 4435 25/6, Länge mm: 12.7, Materialart: Edelstahl rostbeständig, Werkstoff: 1.4435, F = Teller mm: 25, Aussen-Ø mm: 6, SKU 168303005



R-780, Ra 0.8 my, A
Tri-Clamp Stutzen, DIN 32676, Reihe A, innen metallblank H3, Ra max. 0.8 my
 F = Teller mm: 34, Unique-Id: R780 4404 34/23, Materialart: Edelstahl rostbeständig, Länge mm: 18, Aussen-Ø mm: 23, Werkstoff: 1.4404, SKU 168303030



R-781, SF1
Tri-Clamp Stutzen, DIN 32676, Reihe C, innen metallblank SF1, Ra max. 0.51 my, ASME BPE
 F = Teller mm: 119, Unique-Id: R781 sf1 119/101.6, Aussen-Ø mm: 101.6, Länge mm: 28.7, Werkstoff: 316L, Materialart: Edelstahl rostbeständig, SKU 168302980



R-780, Ra 0.8 my, A
Tri-Clamp Stutzen, DIN 32676, Reihe A, innen metallblank H3, Ra max. 0.8 my
 F = Teller mm: 34, Aussen-Ø mm: 19, Unique-Id: R780 4404 34/19, Materialart: Edelstahl rostbeständig, Länge mm: 18, Werkstoff: 1.4404, SKU 168303025



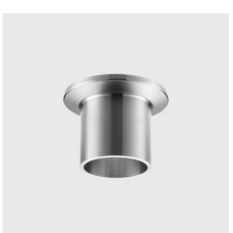
R-781, SF1
Tri-Clamp Stutzen, DIN 32676, Reihe C, innen metallblank SF1, Ra max. 0.51 my, ASME BPE
 Unique-Id: R781 sf1 91/76.2, Länge mm: 28.7, Werkstoff: 316L, Materialart: Edelstahl rostbeständig, F = Teller mm: 91, Aussen-Ø mm: 76.2, SKU 168302960



R-780, Ra 0.8 my, A
Tri-Clamp Stutzen, DIN 32676, Reihe A, innen metallblank H3, Ra max. 0.8 my
 F = Teller mm: 34, Aussen-Ø mm: 13, Materialart: Edelstahl rostbeständig, Länge mm: 18, Werkstoff: 1.4404, Unique-Id: R780 4404 34/13, SKU 168303020



R-781, SF1
Tri-Clamp Stutzen, DIN 32676, Reihe C, innen metallblank SF1, Ra max. 0.51 my, ASME BPE
 Aussen-Ø mm: 63.5, Unique-Id: R781 sf1 77.5/63.5, Länge mm: 28.7, Werkstoff: 316L, F = Teller mm: 77.5, Materialart: Edelstahl rostbeständig, SKU 168302940



R-780, Ra 0.8 my, A
Tri-Clamp Stutzen, DIN 32676, Reihe A, innen metallblank H3, Ra max. 0.8 my
 Unique-Id: R780 4404 25/10, Länge mm: 12.7, Materialart: Edelstahl rostbeständig, Aussen-Ø mm: 10, F = Teller mm: 25, Werkstoff: 1.4404, SKU 168303015



R-781, SF1
Tri-Clamp Stutzen, DIN 32676, Reihe C, innen metallblank SF1, Ra max. 0.51 my, ASME BPE
 F = Teller mm: 64, Aussen-Ø mm: 50.8, Unique-Id: R781 sf1 64/50.8, Länge mm: 28.7, Werkstoff: 316L, Materialart: Edelstahl rostbeständig, SKU 168302920



R-780, Ra 0.8 my, A
Tri-Clamp Stutzen, DIN 32676, Reihe A, innen metallblank H3, Ra max. 0.8 my
 Aussen-Ø mm: 8, Länge mm: 12.7, Materialart: Edelstahl rostbeständig, Unique-Id: R780 4404 25/8, F = Teller mm: 25, Werkstoff: 1.4404, SKU 168303010





R-780, Ra 0,8 my, A
Tri-Clamp Stutzen, DIN 32676, Reihe A, innen metallblank H3, Ra max. 0,8 my
 Ausßen-Ø mm: 70, Unique-Id: R780 4404 917/0, Länge mm: 28, Materialart: Edelstahl rostbeständig, F = Teller mm: 91, Werkstoff: 1.4404, SKU 168303055



R-781, Ra 0,6 my, B
Tri-Clamp Stutzen, DIN 32676, Reihe B, innen elektropoliert HE3, Ra max. 0,6 my
 Werkstoff: 1.4435, Unique-Id: R781 4435 50.5/21.3, F = Teller mm: 50.5, Ausßen-Ø mm: 21.3, Materialart: Edelstahl rostbeständig, Länge mm: 21.5, SKU 168303120



R-780, Ra 0,8 my, A
Tri-Clamp Stutzen, DIN 32676, Reihe A, innen metallblank H3, Ra max. 0,8 my
 Länge mm: 21.5, Ausßen-Ø mm: 53, Unique-Id: R780 4404 64/53, Materialart: Edelstahl rostbeständig, F = Teller mm: 64, Werkstoff: 1.4404, SKU 168303050



R-781, Ra 0,6 my, B
Tri-Clamp Stutzen, DIN 32676, Reihe B, innen elektropoliert HE3, Ra max. 0,6 my
 Werkstoff: 1.4435, Ausßen-Ø mm: 17.2, Länge mm: 12.7, Unique-Id: R781 4435 25/17.2, F = Teller mm: 25, Materialart: Edelstahl rostbeständig, SKU 168303115



R-780, Ra 0,8 my, A
Tri-Clamp Stutzen, DIN 32676, Reihe A, innen metallblank H3, Ra max. 0,8 my
 Ausßen-Ø mm: 41, F = Teller mm: 50.5, Länge mm: 21.5, Unique-Id: R780 4404 50.5/41, Materialart: Edelstahl rostbeständig, Werkstoff: 1.4404, SKU 168303045



R-781, Ra 0,6 my, B
Tri-Clamp Stutzen, DIN 32676, Reihe B, innen elektropoliert HE3, Ra max. 0,6 my
 Ausßen-Ø mm: 13.5, Unique-Id: R781 4435 25/13.5, Werkstoff: 1.4435, Länge mm: 12.7, F = Teller mm: 25, Materialart: Edelstahl rostbeständig, SKU 168303110



R-780, Ra 0,8 my, A
Tri-Clamp Stutzen, DIN 32676, Reihe A, innen metallblank H3, Ra max. 0,8 my
 F = Teller mm: 50.5, Länge mm: 21.5, Materialart: Edelstahl rostbeständig, Ausßen-Ø mm: 35, Werkstoff: 1.4404, Unique-Id: R780 4404 50.5/35, SKU 168303040



R-780, Ra 0,8 my, A
Tri-Clamp Stutzen, DIN 32676, Reihe A, innen metallblank H3, Ra max. 0,8 my
 Länge mm: 28, F = Teller mm: 119, Unique-Id: R780 4404 119/104, Materialart: Edelstahl rostbeständig, Ausßen-Ø mm: 104, Werkstoff: 1.4404, SKU 168303065



R-780, Ra 0,8 my, A
Tri-Clamp Stutzen, DIN 32676, Reihe A, innen metallblank H3, Ra max. 0,8 my
 F = Teller mm: 34, Ausßen-Ø mm: 29, Länge mm: 21.5, Unique-Id: R780 4404 50.5/29, Materialart: Edelstahl rostbeständig, Werkstoff: 1.4404, SKU 168303035



R-780, Ra 0,8 my, A
Tri-Clamp Stutzen, DIN 32676, Reihe A, innen metallblank H3, Ra max. 0,8 my
 Länge mm: 28, Ausßen-Ø mm: 85, Materialart: Edelstahl rostbeständig, F = Teller mm: 106, Unique-Id: R780 4404 106/85, Werkstoff: 1.4404, SKU 168303060



KOHLER

KOHLER



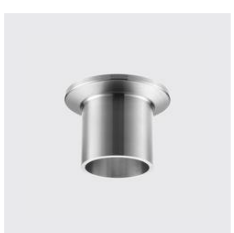
R-781, Ra 0.6 my, B
Tri-Clamp Stutzen, DIN 32676, Reihe B, innen elektropoliert HE3, Ra max. 0,6 my
 Werkstoff: 1.4435, Ausssen-Ø mm: 60.3, Länge mm: 28, F = Teller mm: 77.5, Materialart: Edelstahl rostbeständig, Unique-Id: R781 4435 77.5/60.3, SKU 168303145



R-781, Ra 0.6 my, A
Tri-Clamp Stutzen, DIN 32676, Reihe A, innen elektropoliert HE3, Ra max. 0,6 my
 Unique-Id: R781 4435 25/8, Werkstoff: 1.4435, Länge mm: 12.7, Ausssen-Ø mm: 8, F = Teller mm: 25, Materialart: Edelstahl rostbeständig, SKU 168303165



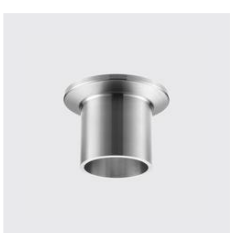
R-781, Ra 0.6 my, B
Tri-Clamp Stutzen, DIN 32676, Reihe B, innen elektropoliert HE3, Ra max. 0,6 my
 Werkstoff: 1.4435, Ausssen-Ø mm: 48.3, Unique-Id: R781 4435 64/48.3, F = Teller mm: 64, Materialart: Edelstahl rostbeständig, Länge mm: 21.5, SKU 168303140



R-781, Ra 0.6 my, A
Tri-Clamp Stutzen, DIN 32676, Reihe A, innen elektropoliert HE3, Ra max. 0,6 my
 Unique-Id: R781 4435 25/6, Werkstoff: 1.4435, Länge mm: 12.7, F = Teller mm: 25, Ausssen-Ø mm: 6, Materialart: Edelstahl rostbeständig, SKU 168303160



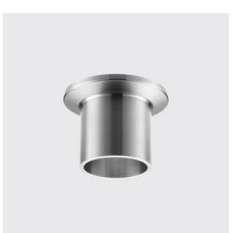
R-781, Ra 0.6 my, B
Tri-Clamp Stutzen, DIN 32676, Reihe B, innen elektropoliert HE3, Ra max. 0,6 my
 Werkstoff: 1.4435, F = Teller mm: 64, Unique-Id: R781 4435 64/42.4, Materialart: Edelstahl rostbeständig, Länge mm: 21.5, Ausssen-Ø mm: 42.4, SKU 168303135



R-781, Ra 0.6 my, B
Tri-Clamp Stutzen, DIN 32676, Reihe B, innen elektropoliert HE3, Ra max. 0,6 my
 Werkstoff: 1.4435, Unique-Id: R781 4435 130/114.3, Ausssen-Ø mm: 114.3, Länge mm: 28, F = Teller mm: 130, Materialart: Edelstahl rostbeständig, SKU 168303158



R-781, Ra 0.6 my, B
Tri-Clamp Stutzen, DIN 32676, Reihe B, innen elektropoliert HE3, Ra max. 0,6 my
 Werkstoff: 1.4435, F = Teller mm: 50.5, Ausssen-Ø mm: 33.7, Materialart: Edelstahl rostbeständig, Länge mm: 21.5, Unique-Id: R781 4435 50.5/33.7, SKU 168303130



R-781, Ra 0.6 my, B
Tri-Clamp Stutzen, DIN 32676, Reihe B, innen elektropoliert HE3, Ra max. 0,6 my
 Werkstoff: 1.4435, Länge mm: 28, F = Teller mm: 106, Materialart: Edelstahl rostbeständig, Ausssen-Ø mm: 88.9, Unique-Id: R781 4435 106/88.9, SKU 168303155



R-781, Ra 0.6 my, B
Tri-Clamp Stutzen, DIN 32676, Reihe B, innen elektropoliert HE3, Ra max. 0,6 my
 Werkstoff: 1.4435, Ausssen-Ø mm: 26.9, F = Teller mm: 50.5, Unique-Id: R781 4435 50.5/26.9, Materialart: Edelstahl rostbeständig, Länge mm: 21.5, SKU 168303125



R-781, Ra 0.6 my, B
Tri-Clamp Stutzen, DIN 32676, Reihe B, innen elektropoliert HE3, Ra max. 0,6 my
 Werkstoff: 1.4435, Ausssen-Ø mm: 76.1, Unique-Id: R781 4435 91/76.1, Länge mm: 28, Materialart: Edelstahl rostbeständig, F = Teller mm: 91, SKU 168303150





R-781, Ra 0.6 my, A
Tri-Clamp Stützen, DIN 32676, Reihe A, innen elektropoliert HE3, Ra max. 0.6 my
 Werkstoff: 1.4435, Ausssen-Ø mm: 29, F = Teller mm: 50,5, Länge mm: 21.5, Materialart: Edelstahl rostbeständig, Unique-Id: R781 4435 50.5/29, SKU 168303174



KOHLER



R-781, Ra 0.6 my, A
Tri-Clamp Stützen, DIN 32676, Reihe A, innen elektropoliert HE3, Ra max. 0.6 my
 Werkstoff: 1.4435, Länge mm: 28, Unique-Id: R781 4435 106/85, F = Teller mm: 106, Materialart: Edelstahl rostbeständig, Ausssen-Ø mm: 85, SKU 168303182



KOHLER



R-781, Ra 0.6 my, A
Tri-Clamp Stützen, DIN 32676, Reihe A, innen elektropoliert HE3, Ra max. 0.6 my
 F = Teller mm: 34, Länge mm: 18, Ausssen-Ø mm: 23, Werkstoff: 1.4435, Unique-Id: R781 4435 34/23, Materialart: Edelstahl rostbeständig, SKU 168303172



KOHLER



R-781, Ra 0.6 my, A
Tri-Clamp Stützen, DIN 32676, Reihe A, innen elektropoliert HE3, Ra max. 0.6 my
 Werkstoff: 1.4435, Länge mm: 28, Unique-Id: R781 4435 91/70, Ausssen-Ø mm: 70, F = Teller mm: 91, Materialart: Edelstahl rostbeständig, SKU 168303181



KOHLER



R-781, Ra 0.6 my, A
Tri-Clamp Stützen, DIN 32676, Reihe A, innen elektropoliert HE3, Ra max. 0.6 my
 F = Teller mm: 34, Länge mm: 18, Werkstoff: 1.4435, Unique-Id: R781 4435 34/19, Materialart: Edelstahl rostbeständig, Ausssen-Ø mm: 19, SKU 168303171



KOHLER



R-781, Ra 0.6 my, A
Tri-Clamp Stützen, DIN 32676, Reihe A, innen elektropoliert HE3, Ra max. 0.6 my
 Ausssen-Ø mm: 53, Werkstoff: 1.4435, Länge mm: 21.5, Unique-Id: R781 4435 64/53, F = Teller mm: 64, Materialart: Edelstahl rostbeständig, SKU 168303180



KOHLER



R-781, Ra 0.6 my, A
Tri-Clamp Stützen, DIN 32676, Reihe A, innen elektropoliert HE3, Ra max. 0.6 my
 F = Teller mm: 34, Länge mm: 18, Werkstoff: 1.4435, Ausssen-Ø mm: 13, Unique-Id: R781 4435 34/13, Materialart: Edelstahl rostbeständig, SKU 168303170



KOHLER



R-781, Ra 0.6 my, A
Tri-Clamp Stützen, DIN 32676, Reihe A, innen elektropoliert HE3, Ra max. 0.6 my
 Werkstoff: 1.4435, F = Teller mm: 50.5, Länge mm: 21.5, Ausssen-Ø mm: 41, Unique-Id: R781 4435 50.5/41, Materialart: Edelstahl rostbeständig, SKU 168303176



KOHLER



R-781, Ra 0.6 my, A
Tri-Clamp Stützen, DIN 32676, Reihe A, innen elektropoliert HE3, Ra max. 0.6 my
 Werkstoff: 1.4435, Unique-Id: R781 4435 25/10, Länge mm: 12.7, Ausssen-Ø mm: 10, F = Teller mm: 25, Materialart: Edelstahl rostbeständig, SKU 168303166



KOHLER



R-781, Ra 0.6 my, A
Tri-Clamp Stützen, DIN 32676, Reihe A, innen elektropoliert HE3, Ra max. 0.6 my
 Werkstoff: 1.4435, Ausssen-Ø mm: 35, F = Teller mm: 50.5, Länge mm: 21.5, Unique-Id: R781 4435 50.5/35, Materialart: Edelstahl rostbeständig, SKU 168303175



KOHLER



R-781, SF4
Tri-Clamp Stutzen, DIN 32676, Reihe C, innen elektropoliert SF4, Ra max. 0,38 my, ASME BPE

Aussen-Ø mm: 19,05, Länge mm: 28,7, Werkstoff: 316L, Unique-id: R781 sf4 25/19,05, Materialart: Edelstahl rostbeständig, F = Teller mm: 25, SKU 168303189



R-781, SF4
Tri-Clamp Stutzen, DIN 32676, Reihe C, innen elektropoliert SF4, Ra max. 0,38 my, ASME BPE

Länge mm: 28,7, Werkstoff: 316L, Materialart: Edelstahl rostbeständig, F = Teller mm: 91, Aussen-Ø mm: 76,25, Unique-id: R781 sf4 91/76,2, SKU 168303194



R-781, SF4
Tri-Clamp Stutzen, DIN 32676, Reihe C, innen elektropoliert SF4, Ra max. 0,38 my, ASME BPE

Unique-id: R781 sf4 25/12,7, Länge mm: 28,7, Werkstoff: 316L, Aussen-Ø mm: 12,7, Materialart: Edelstahl rostbeständig, F = Teller mm: 25, SKU 168303188



R-781, SF4
Tri-Clamp Stutzen, DIN 32676, Reihe C, innen elektropoliert SF4, Ra max. 0,38 my, ASME BPE

Länge mm: 28,7, Werkstoff: 316L, Materialart: Edelstahl rostbeständig, F = Teller mm: 77,5, Aussen-Ø mm: 63,5, Unique-id: R781 sf4 77,5/63,5, SKU 168303193



R-781, SF4
Tri-Clamp Stutzen, DIN 32676, Reihe C, innen elektropoliert SF4, Ra max. 0,38 my, ASME BPE

Aussen-Ø mm: 9,53, Länge mm: 28,7, Werkstoff: 316L, Materialart: Edelstahl rostbeständig, Unique-id: R781 sf4 25/9,53, F = Teller mm: 25, SKU 168303187



R-781, SF4
Tri-Clamp Stutzen, DIN 32676, Reihe C, innen elektropoliert SF4, Ra max. 0,38 my, ASME BPE

F = Teller mm: 64, Länge mm: 28,7, Werkstoff: 316L, Aussen-Ø mm: 50,8, Materialart: Edelstahl rostbeständig, Unique-id: R781 sf4 64/50,8, SKU 168303192



R-781, SF4
Tri-Clamp Stutzen, DIN 32676, Reihe C, innen elektropoliert SF4, Ra max. 0,38 my, ASME BPE

Aussen-Ø mm: 6,35, Länge mm: 28,7, Unique-id: R781 sf4 25/6,35, Werkstoff: 316L, Materialart: Edelstahl rostbeständig, F = Teller mm: 25, SKU 168303189



R-781, SF4
Tri-Clamp Stutzen, DIN 32676, Reihe C, innen elektropoliert SF4, Ra max. 0,38 my, ASME BPE

Aussen-Ø mm: 38,1, Unique-id: R781 sf4 50,5/38,1, Länge mm: 28,7, Werkstoff: 316L, Materialart: Edelstahl rostbeständig, F = Teller mm: 50,5, SKU 168303191



R-781, Ra 0.6 my, A
Tri-Clamp Stutzen, DIN 32676, Reihe A, innen elektropoliert HE3, Ra max. 0,6 my

Werkstoff: 1.4435, F = Teller mm: 119, Aussen-Ø mm: 104, Länge mm: 28, Materialart: Edelstahl rostbeständig, Unique-id: R781 4435 119/104, SKU 168303183



R-781, SF4
Tri-Clamp Stutzen, DIN 32676, Reihe C, innen elektropoliert SF4, Ra max. 0,38 my, ASME BPE

Länge mm: 28,7, Werkstoff: 316L, Aussen-Ø mm: 25,4, Materialart: Edelstahl rostbeständig, Unique-id: R781 sf4 50,5/25,4, F = Teller mm: 50,5, SKU 168303190





R-780, Ra 0.8 my, B
Tri-Clamp Stutzen, DIN 32676, Reihe B, innen metallblank H3, Ra max. 0,8 my
 Ausßen-Ø mm: 21.3, Länge mm: 36, Materialart: Edelstahl rostbeständig, F = Teller mm: 50.5, Unique-Id: R780 4404 21.3x36, Werkstoff: 1.4404, SKU 168303240



R-780, Ra 0.8 my, B
Tri-Clamp Stutzen, DIN 32676, Reihe B, innen metallblank H3, Ra max. 0,8 my
 F = Teller mm: 77.5, Länge mm: 36, Materialart: Edelstahl rostbeständig, Unique-Id: R780 4404 60.3x36, Ausßen-Ø mm: 60.3, Werkstoff: 1.4404, SKU 168303340



R-780, Ra 0.8 my, B
Tri-Clamp Stutzen, DIN 32676, Reihe B, innen metallblank H3, Ra max. 0,8 my
 Ausßen-Ø mm: 21.3, F = Teller mm: 34, Länge mm: 36, Materialart: Edelstahl rostbeständig, Werkstoff: 1.4404, Unique-Id: R780 4404 34/21.3x36, SKU 168303230



R-780, Ra 0.8 my, B
Tri-Clamp Stutzen, DIN 32676, Reihe B, innen metallblank H3, Ra max. 0,8 my
 F = Teller mm: 64, Länge mm: 36, Materialart: Edelstahl rostbeständig, Unique-Id: R780 4404 48.3x36, Ausßen-Ø mm: 48.3, Werkstoff: 1.4404, SKU 168303320



R-780, Ra 0.8 my, B
Tri-Clamp Stutzen, DIN 32676, Reihe B, innen metallblank H3, Ra max. 0,8 my
 Ausßen-Ø mm: 17.2, Materialart: Edelstahl rostbeständig, F = Teller mm: 25, Werkstoff: 1.4404, Unique-Id: R780 4404 17.2x28.6, Länge mm: 28.6, SKU 168303220



R-780, Ra 0.8 my, B
Tri-Clamp Stutzen, DIN 32676, Reihe B, innen metallblank H3, Ra max. 0,8 my
 F = Teller mm: 64, Länge mm: 36, Materialart: Edelstahl rostbeständig, Ausßen-Ø mm: 42.4, Unique-Id: R780 4404 42.4x36, Werkstoff: 1.4404, SKU 168303300



R-780, Ra 0.8 my, B
Tri-Clamp Stutzen, DIN 32676, Reihe B, innen metallblank H3, Ra max. 0,8 my
 Ausßen-Ø mm: 13.5, Materialart: Edelstahl rostbeständig, F = Teller mm: 25, Werkstoff: 1.4404, Länge mm: 28.6, Unique-Id: R780 4404 13.5x28.6, SKU 168303200



R-780, Ra 0.8 my, B
Tri-Clamp Stutzen, DIN 32676, Reihe B, innen metallblank H3, Ra max. 0,8 my
 Unique-Id: R780 4404 33.7x36, Länge mm: 36, Materialart: Edelstahl rostbeständig, F = Teller mm: 50.5, Ausßen-Ø mm: 33.7, Werkstoff: 1.4404, SKU 168303280



R-781, SF4
Tri-Clamp Stutzen, DIN 32676, Reihe C, innen elektropoliert SF4, Ra max. 0,38 my, ASME BPE
 F = Teller mm: 119, Ausßen-Ø mm: 101.6, Länge mm: 28.7, Werkstoff: 316L, Materialart: Edelstahl rostbeständig, Unique-Id: R781 sf4 119/101.6, SKU 168303195



R-780, Ra 0.8 my, B
Tri-Clamp Stutzen, DIN 32676, Reihe B, innen metallblank H3, Ra max. 0,8 my
 Länge mm: 36, Materialart: Edelstahl rostbeständig, Ausßen-Ø mm: 26.9, F = Teller mm: 50.5, Werkstoff: 1.4404, Unique-Id: R780 4404 26.9x36, SKU 168303260





R-780-G
Tri-Clamp Stutzen, mit Innengewinde, DIN 32676, innen metallblank H3, Ra max. 0,8 my
Unique-Id: R780-G-25x1/4, F = Teller mm: 25, Materialart: Edelstahl rostbeständig, Gewinde ZOLL: 1/4, Werkstoff: 1.4435, SKU 168304020



R-780-G
Tri-Clamp Stutzen, mit Innengewinde, DIN 32676, innen metallblank H3, Ra max. 0,8 my
F = Teller mm: 50,5, Materialart: Edelstahl rostbeständig, Gewinde ZOLL: 1/2, Werkstoff: 1.4435, Unique-Id: R780-G-50,5x1/2, SKU 168304120



R-780-G
Tri-Clamp Stutzen, mit Innengewinde, DIN 32676, innen metallblank H3, Ra max. 0,8 my
Unique-Id: R780-G-25x1/8, F = Teller mm: 25, Materialart: Edelstahl rostbeständig, Gewinde ZOLL: 1/8, Werkstoff: 1.4435, SKU 168304000



R-780-G
Tri-Clamp Stutzen, mit Innengewinde, DIN 32676, innen metallblank H3, Ra max. 0,8 my
F = Teller mm: 50,5, Gewinde ZOLL: 3/8, Materialart: Edelstahl rostbeständig, Unique-Id: R780-G-50,5x3/8, Werkstoff: 1.4435, SKU 168304100



R-780, Ra 0,8 my, B
Tri-Clamp Stutzen, DIN 32676, Reihe B, innen metallblank H3, Ra max. 0,8 my
Länge mm: 48, Unique-Id: R780-4404-130/14,3x, Materialart: Edelstahl rostbeständig, Ausßen-Ø mm: 14,3, F = Teller mm: 130, Werkstoff: 1.4404, SKU 168303390



R-780-G
Tri-Clamp Stutzen, mit Innengewinde, DIN 32676, innen metallblank H3, Ra max. 0,8 my
F = Teller mm: 50,5, Unique-Id: R780-G-50,5x1/4, Materialart: Edelstahl rostbeständig, Gewinde ZOLL: 1/4, Werkstoff: 1.4435, SKU 168304080



R-780, Ra 0,8 my, B
Tri-Clamp Stutzen, DIN 32676, Reihe B, innen metallblank H3, Ra max. 0,8 my
Länge mm: 48, Materialart: Edelstahl rostbeständig, F = Teller mm: 106, Unique-Id: R780-4404-106/88,9x4, Ausßen-Ø mm: 88,9, Werkstoff: 1.4404, SKU 168303380



R-780-G
Tri-Clamp Stutzen, mit Innengewinde, DIN 32676, innen metallblank H3, Ra max. 0,8 my
F = Teller mm: 50,5, Unique-Id: R780-G-50,5x1/8, Materialart: Edelstahl rostbeständig, Gewinde ZOLL: 1/8, Werkstoff: 1.4435, SKU 168304060



R-780, Ra 0,8 my, B
Tri-Clamp Stutzen, DIN 32676, Reihe B, innen metallblank H3, Ra max. 0,8 my
Länge mm: 48, Ausßen-Ø mm: 76,1, Materialart: Edelstahl rostbeständig, Unique-Id: R780-4404-91/76,1x48, F = Teller mm: 91, Werkstoff: 1.4404, SKU 168303360



R-780-G
Tri-Clamp Stutzen, mit Innengewinde, DIN 32676, innen metallblank H3, Ra max. 0,8 my
Gewinde ZOLL: 3/8, Unique-Id: R780-G-25x3/8, F = Teller mm: 25, Materialart: Edelstahl rostbeständig, Werkstoff: 1.4435, SKU 168304040





R-780-U
Tri-Clamp Stutzen, mit Aussengewinde, DIN 32676, innen metallblank H3, Ra max. 0,8 my
Gewinde ZOLL: 1/8, Unique-Id: R780-U 25x1/8, Werkstoff: 1.4435, F = Teiler mm: 25, Materialart: Edelstahl rostbeständig, SKU 168305000



R-780-U
Tri-Clamp Stutzen, mit Aussengewinde, DIN 32676, innen metallblank H3, Ra max. 0,8 my
F = Teiler mm: 50,5, Unique-Id: R780-U 50,5x3/8, Werkstoff: 1.4435, Materialart: Edelstahl rostbeständig, Gewinde ZOLL: 3/8, SKU 168305100



R-780-G
Tri-Clamp Stutzen, mit Innengewinde, DIN 32676, innen metallblank H3, Ra max. 0,8 my
Unique-Id: R780-G 64x1 1/2, Gewinde ZOLL: 1 1/2, F = Teiler mm: 64, Materialart: Edelstahl rostbeständig, Werkstoff: 1.4435, SKU 168304200



R-780-U
Tri-Clamp Stutzen, mit Aussengewinde, DIN 32676, innen metallblank H3, Ra max. 0,8 my
Gewinde ZOLL: 1/4, F = Teiler mm: 50,5, Werkstoff: 1.4435, Materialart: Edelstahl rostbeständig, Unique-Id: R780-U 50,5x1/4, SKU 168305080



R-780-G
Tri-Clamp Stutzen, mit Innengewinde, DIN 32676, innen metallblank H3, Ra max. 0,8 my
Unique-Id: R780-G 64x1 1/4, Gewinde ZOLL: 1 1/4, F = Teiler mm: 64, Materialart: Edelstahl rostbeständig, Werkstoff: 1.4435, SKU 168304180



R-780-U
Tri-Clamp Stutzen, mit Aussengewinde, DIN 32676, innen metallblank H3, Ra max. 0,8 my
Gewinde ZOLL: 1/8, F = Teiler mm: 50,5, Werkstoff: 1.4435, Materialart: Edelstahl rostbeständig, Unique-Id: R780-U 50,5x1/8, SKU 168305060



R-780-G
Tri-Clamp Stutzen, mit Innengewinde, DIN 32676, innen metallblank H3, Ra max. 0,8 my
F = Teiler mm: 50,5, Materialart: Edelstahl rostbeständig, Gewinde ZOLL: 1, Unique-Id: R780-G 50,5x1, Werkstoff: 1.4435, SKU 168304160



R-780-U
Tri-Clamp Stutzen, mit Aussengewinde, DIN 32676, innen metallblank H3, Ra max. 0,8 my
Unique-Id: R780-U 25x3/8, Werkstoff: 1.4435, F = Teiler mm: 25, Materialart: Edelstahl rostbeständig, Gewinde ZOLL: 3/8, SKU 168305040



R-780-G
Tri-Clamp Stutzen, mit Innengewinde, DIN 32676, innen metallblank H3, Ra max. 0,8 my
F = Teiler mm: 50,5, Materialart: Edelstahl rostbeständig, Gewinde ZOLL: 3/4, Unique-Id: R780-G 50,5x3/4, Werkstoff: 1.4435, SKU 168304140



R-780-U
Tri-Clamp Stutzen, mit Aussengewinde, DIN 32676, innen metallblank H3, Ra max. 0,8 my
Gewinde ZOLL: 1/4, Werkstoff: 1.4435, Unique-Id: R780-U 25x1/4, F = Teiler mm: 25, Materialart: Edelstahl rostbeständig, SKU 168305020





R-780-U
Tri-Clamp Stutzen, mit Aussengewinde, DIN 32676, innen metallblank H3, Ra max. 0,8 my
 F = Teller mm: 64, Werkstoff: 1.4435, Gewinde ZOLL: 1 1/2, Unique-Id: R780-U 64x1 1/2, Materialart: Edelstahl rostbeständig, SKU 168305200



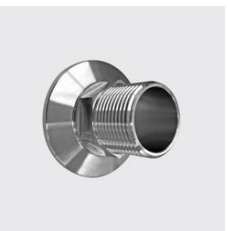
R-780-S
Tri-Clamp Stutzen, mit Schlauchanschluss, DIN 32676, innen metallblank H3, Ra max. 0,8 my
 F = Teller mm: 50,5, für Schlauch-Ø mm: 7,8, Unique-Id: R780-S 50,5x7,8, Materialart: Edelstahl rostbeständig, Werkstoff: 1.4435, SKU 168306080



R-780-U
Tri-Clamp Stutzen, mit Aussengewinde, DIN 32676, innen metallblank H3, Ra max. 0,8 my
 F = Teller mm: 64, Werkstoff: 1.4435, Materialart: Edelstahl rostbeständig, Gewinde ZOLL: 1 1/4, Unique-Id: R780-U 64x1 1/4, SKU 168305180



R-780-S
Tri-Clamp Stutzen, mit Schlauchanschluss, DIN 32676, innen metallblank H3, Ra max. 0,8 my
 für Schlauch-Ø mm: 19, F = Teller mm: 25, Materialart: Edelstahl rostbeständig, Unique-Id: R780-S 25x19, Werkstoff: 1.4435, SKU 168306060



R-780-U
Tri-Clamp Stutzen, mit Aussengewinde, DIN 32676, innen metallblank H3, Ra max. 0,8 my
 F = Teller mm: 50,5, Werkstoff: 1.4435, Gewinde ZOLL: 1, Unique-Id: R780-U 50,5x1, Materialart: Edelstahl rostbeständig, SKU 168305160



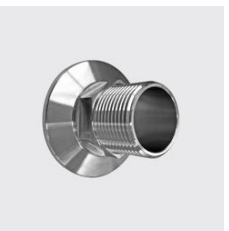
R-780-S
Tri-Clamp Stutzen, mit Schlauchanschluss, DIN 32676, innen metallblank H3, Ra max. 0,8 my
 Unique-Id: R780-S 25x12,7, F = Teller mm: 25, für Schlauch-Ø mm: 12,7, Materialart: Edelstahl rostbeständig, Werkstoff: 1.4435, SKU 168306040



R-780-U
Tri-Clamp Stutzen, mit Aussengewinde, DIN 32676, innen metallblank H3, Ra max. 0,8 my
 F = Teller mm: 50,5, Unique-Id: R780-U 50,5x3/4, Werkstoff: 1.4435, Materialart: Edelstahl rostbeständig, Gewinde ZOLL: 3/4, SKU 168305140



R-780-S
Tri-Clamp Stutzen, mit Schlauchanschluss, DIN 32676, innen metallblank H3, Ra max. 0,8 my
 Unique-Id: R780-S 25x10, F = Teller mm: 25, für Schlauch-Ø mm: 10, Materialart: Edelstahl rostbeständig, Werkstoff: 1.4435, SKU 168306020



R-780-U
Tri-Clamp Stutzen, mit Aussengewinde, DIN 32676, innen metallblank H3, Ra max. 0,8 my
 Unique-Id: R780-U 50,5x1/2, F = Teller mm: 50,5, Werkstoff: 1.4435, Gewinde ZOLL: 1/2, Materialart: Edelstahl rostbeständig, SKU 168305120



R-780-S
Tri-Clamp Stutzen, mit Schlauchanschluss, DIN 32676, innen metallblank H3, Ra max. 0,8 my
 Unique-Id: R780-S 25x7,9, F = Teller mm: 25, für Schlauch-Ø mm: 7,9, Materialart: Edelstahl rostbeständig, Werkstoff: 1.4435, SKU 168306000





R-780-S
Tri-Clamp Stutzen, mit Schlauchanschluss, DIN 32676, innen metallblank H3, Ra max. 0,8 my
F = Teller mm: 50,5, für Schlauch-Ø mm: 38, Unique-Id: R780-S-50,5x38, Materialart: Edelstahl rostbeständig, Werkstoff: 1.4435, SKU 168306180



R-782 mb Ra 0,8 my
Tri-Clamp Blind-Klemmstutzen, DIN 32676, metallblank H3, Ra max. 0,8 my
Werkstoff: 1.4435, F = Teller mm: 50,5, Unique-Id: R782 4435 mb 50,5, Materialart: Edelstahl rostbeständig, SKU 168404015



R-780-S
Tri-Clamp Stutzen, mit Schlauchanschluss, DIN 32676, innen metallblank H3, Ra max. 0,8 my
F = Teller mm: 50,5, für Schlauch-Ø mm: 25,4, Materialart: Edelstahl rostbeständig, Unique-Id: R780-S-50,5x25,4, Werkstoff: 1.4435, SKU 168306160



R-782 mb Ra 0,8 my
Tri-Clamp Blind-Klemmstutzen, DIN 32676, metallblank H3, Ra max. 0,8 my
F = Teller mm: 34, Unique-Id: R782 4435 mb 34, Werkstoff: 1.4435, Materialart: Edelstahl rostbeständig, SKU 168404010



R-780-S
Tri-Clamp Stutzen, mit Schlauchanschluss, DIN 32676, innen metallblank H3, Ra max. 0,8 my
für Schlauch-Ø mm: 19, F = Teller mm: 50,5, Materialart: Edelstahl rostbeständig, Unique-Id: R780-S-50,5x19, Werkstoff: 1.4435, SKU 168306140



R-782 mb Ra 0,8 my
Tri-Clamp Blind-Klemmstutzen, DIN 32676, metallblank H3, Ra max. 0,8 my
F = Teller mm: 25, Werkstoff: 1.4435, Materialart: Edelstahl rostbeständig, Unique-Id: R782 4435 mb 25, SKU 168404005



R-780-S
Tri-Clamp Stutzen, mit Schlauchanschluss, DIN 32676, innen metallblank H3, Ra max. 0,8 my
F = Teller mm: 50,5, für Schlauch-Ø mm: 12,7, Unique-Id: R780-S-50,5x12,7, Materialart: Edelstahl rostbeständig, Werkstoff: 1.4435, SKU 168306120



R-780-S
Tri-Clamp Stutzen, mit Schlauchanschluss, DIN 32676, innen metallblank H3, Ra max. 0,8 my
Unique-Id: R780-S-64x48, Materialart: Edelstahl rostbeständig, für Schlauch-Ø mm: 48, Werkstoff: 1.4435, F = Teller mm: 64, SKU 168306220



R-780-S
Tri-Clamp Stutzen, mit Schlauchanschluss, DIN 32676, innen metallblank H3, Ra max. 0,8 my
F = Teller mm: 50,5, für Schlauch-Ø mm: 10, Unique-Id: R780-S-50,5x10, Materialart: Edelstahl rostbeständig, Werkstoff: 1.4435, SKU 168306100



R-780-S
Tri-Clamp Stutzen, mit Schlauchanschluss, DIN 32676, innen metallblank H3, Ra max. 0,8 my
für Schlauch-Ø mm: 38, Materialart: Edelstahl rostbeständig, Unique-Id: R780-S-64x38, Werkstoff: 1.4435, F = Teller mm: 64, SKU 168306200





R-782 mb Ra 0,8 my
Tri-Clamp Blind-Klemmstützen, DIN 32676, metallblank H3, Ra max. 0,8 my
 Werkstoff: 1.4435, Materialart: Edelstahl rostbeständig, F = Teller mm: 119, Unique-Id: R782 4435 mb 119, SKU 168404040



R-782 ep, Ra 0,6 my
Tri-Clamp Blind-Klemmstützen, DIN 32676, elektropoliert HE3, Ra max. 0,6 my
 Unique-Id: R782 4435 ep 64, Werkstoff: 1.4435, F = Teller mm: 64, Materialart: Edelstahl rostbeständig, SKU 168404065



R-782 mb Ra 0,8 my
Tri-Clamp Blind-Klemmstützen, DIN 32676, metallblank H3, Ra max. 0,8 my
 F = Teller mm: 106, Unique-Id: R782 4435 mb 106, Werkstoff: 1.4435, Materialart: Edelstahl rostbeständig, SKU 168404035



R-782 ep, Ra 0,6 my
Tri-Clamp Blind-Klemmstützen, DIN 32676, elektropoliert HE3, Ra max. 0,6 my
 Werkstoff: 1.4435, F = Teller mm: 50,5, Unique-Id: R782 4435 ep 50,5, Materialart: Edelstahl rostbeständig, SKU 168404060



R-782 mb Ra 0,8 my
Tri-Clamp Blind-Klemmstützen, DIN 32676, metallblank H3, Ra max. 0,8 my
 Werkstoff: 1.4435, F = Teller mm: 91, Materialart: Edelstahl rostbeständig, Unique-Id: R782 4435 mb 91, SKU 168404030



R-782 ep, Ra 0,6 my
Tri-Clamp Blind-Klemmstützen, DIN 32676, elektropoliert HE3, Ra max. 0,6 my
 Werkstoff: 1.4435, F = Teller mm: 34, Unique-Id: R782 4435 ep 34, Materialart: Edelstahl rostbeständig, SKU 168404055



R-782 mb Ra 0,8 my
Tri-Clamp Blind-Klemmstützen, DIN 32676, metallblank H3, Ra max. 0,8 my
 Werkstoff: 1.4435, Unique-Id: R782 4435 mb 77,5, F = Teller mm: 77,5, Materialart: Edelstahl rostbeständig, SKU 168404025



R-782 ep, Ra 0,6 my
Tri-Clamp Blind-Klemmstützen, DIN 32676, elektropoliert HE3, Ra max. 0,6 my
 F = Teller mm: 25, Unique-Id: R782 4435 ep 25, Werkstoff: 1.4435, Materialart: Edelstahl rostbeständig, SKU 168404050



R-782 mb Ra 0,8 my
Tri-Clamp Blind-Klemmstützen, DIN 32676, metallblank H3, Ra max. 0,8 my
 Werkstoff: 1.4435, Unique-Id: R782 4435 mb 64, Materialart: Edelstahl rostbeständig, F = Teller mm: 64, SKU 168404020



R-782 mb Ra 0,8 my
Tri-Clamp Blind-Klemmstützen, DIN 32676, metallblank H3, Ra max. 0,8 my
 Werkstoff: 1.4435, Unique-Id: R782 4435 mb 130, F = Teller mm: 130, Materialart: Edelstahl rostbeständig, SKU 168404045





R-782 ep, Ra 0,6 my
Tri-Clamp Blind-Klemmstützen, DIN 32676, elektropoliert HE3, Ra max. 0,6 my
 Werkstoff: 1.4435, F = Teller mmm: 130, Materialart: Edelstahl rostbeständig, Unique-Id: R782 4435 ep 130, SKU 168404090



R-788, Reihe B, ISO
Clamp Dichtung, Reihe B, EPDM, lasermarkiert, gereinigt, einzeln verpackt
 Materialart: Kunststoff, Werkstoff: EPDM, Unique-Id: R788 50,5/26,9, F = Teller mmm: 50,5, für Rohr mmm: 26,9, SKU 168502260



R-782 ep, Ra 0,6 my
Tri-Clamp Blind-Klemmstützen, DIN 32676, elektropoliert HE3, Ra max. 0,6 my
 F = Teller mmm: 119, Unique-Id: R782 4435 ep 119, Werkstoff: 1.4435, Materialart: Edelstahl rostbeständig, SKU 168404085



R-788, Reihe B, ISO
Clamp Dichtung, Reihe B, EPDM, lasermarkiert, gereinigt, einzeln verpackt
 Materialart: Kunststoff, für Rohr mmm: 21,3, Werkstoff: EPDM, F = Teller mmm: 50,5, Unique-Id: R788 50,5/21,3, SKU 168502240



R-782 ep, Ra 0,6 my
Tri-Clamp Blind-Klemmstützen, DIN 32676, elektropoliert HE3, Ra max. 0,6 my
 F = Teller mmm: 106, Werkstoff: 1.4435, Unique-Id: R782 4435 ep 106, Materialart: Edelstahl rostbeständig, SKU 168404080



R-788, Reihe B, ISO
Clamp Dichtung, Reihe B, EPDM, lasermarkiert, gereinigt, einzeln verpackt
 Materialart: Kunststoff, für Rohr mmm: 21,3, Werkstoff: EPDM, F = Teller mmm: 34, Unique-Id: R788 34/21,3, SKU 168502230



R-782 ep, Ra 0,6 my
Tri-Clamp Blind-Klemmstützen, DIN 32676, elektropoliert HE3, Ra max. 0,6 my
 F = Teller mmm: 91, Werkstoff: 1.4435, Unique-Id: R782 4435 ep 91, Materialart: Edelstahl rostbeständig, SKU 168404075



R-788, Reihe B, ISO
Clamp Dichtung, Reihe B, EPDM, lasermarkiert, gereinigt, einzeln verpackt
 Materialart: Kunststoff, für Rohr mmm: 17,2, Werkstoff: EPDM, F = Teller mmm: 25, Unique-Id: R788 25/17,2, SKU 168502220



R-782 ep, Ra 0,6 my
Tri-Clamp Blind-Klemmstützen, DIN 32676, elektropoliert HE3, Ra max. 0,6 my
 Werkstoff: 1.4435, F = Teller mmm: 77,5, Unique-Id: R782 4435 ep 77,5, Materialart: Edelstahl rostbeständig, SKU 168404070



R-788, Reihe B, ISO
Clamp Dichtung, Reihe B, EPDM, lasermarkiert, gereinigt, einzeln verpackt
 Materialart: Kunststoff, Unique-Id: R788 25/13,5, Werkstoff: EPDM, F = Teller mmm: 25, für Rohr mmm: 13,5, SKU 168502200





R-788, Reihe B, ISO
Clamp Dichtung, Reihe B, EPDM, laser-
markiert, gereinigt, einzeln verpackt
 Materialart: Kunststoff, Werkstoff: EPDM, für Rohr mm:
 76,1, Unique-Id: R788 91/76.1, F = Teller mm: 91, SKU
 168502360



KOHLER



R-788, Reihe A, metrisch
Clamp Dichtung, Reihe A, EPDM, laser-
markiert, gereinigt, einzeln verpackt
 Werkstoff: EPDM, F = Teller mm: 34, Unique-Id: R788
 34/13, Materialart: Kunststoff, für Rohr mm: 13, SKU
 168502540



KOHLER



R-788, Reihe B, ISO
Clamp Dichtung, Reihe B, EPDM, laser-
markiert, gereinigt, einzeln verpackt
 Materialart: Kunststoff, F = Teller mm: 77.5, für Rohr mm:
 60.3, Unique-Id: R788 77.5/60.3, Werkstoff: EPDM, SKU
 168502340



KOHLER



R-788, Reihe A, metrisch
Clamp Dichtung, Reihe A, EPDM, laser-
markiert, gereinigt, einzeln verpackt
 F = Teller mm: 25, Werkstoff: EPDM, Unique-Id: R788
 25/10, Materialart: Kunststoff, für Rohr mm: 10, SKU
 168502520



KOHLER



R-788, Reihe B, ISO
Clamp Dichtung, Reihe B, EPDM, laser-
markiert, gereinigt, einzeln verpackt
 Materialart: Kunststoff, für Rohr mm: 48.3, Werkstoff:
 EPDM, Unique-Id: R788 64/48.3, F = Teller mm: 64, SKU
 168502320



KOHLER



R-788, Reihe A, metrisch
Clamp Dichtung, Reihe A, EPDM, laser-
markiert, gereinigt, einzeln verpackt
 F = Teller mm: 25, Werkstoff: EPDM, für Rohr mm:
 8, Materialart: Kunststoff, Unique-Id: R788 25/8, SKU
 168502500



KOHLER



R-788, Reihe B, ISO
Clamp Dichtung, Reihe B, EPDM, laser-
markiert, gereinigt, einzeln verpackt
 Materialart: Kunststoff, Unique-Id: R788 64/42.4, Werk-
 stoff: EPDM, für Rohr mm: 42.4, F = Teller mm: 64, SKU
 168502300



KOHLER



R-788, Reihe B, ISO
Clamp Dichtung, Reihe B, EPDM, laser-
markiert, gereinigt, einzeln verpackt
 Materialart: Kunststoff, Werkstoff: EPDM, Unique-Id:
 R788 130/114.3, F = Teller mm: 130, für Rohr mm: 114.3,
 SKU 168502400



KOHLER



R-788, Reihe B, ISO
Clamp Dichtung, Reihe B, EPDM, laser-
markiert, gereinigt, einzeln verpackt
 Materialart: Kunststoff, Unique-Id: R788 50.5/33.7,
 Werkstoff: EPDM, für Rohr mm: 33.7, F = Teller mm: 50.5,
 SKU 168502280



KOHLER



R-788, Reihe B, ISO
Clamp Dichtung, Reihe B, EPDM, laser-
markiert, gereinigt, einzeln verpackt
 Materialart: Kunststoff, F = Teller mm: 106, für Rohr mm:
 88.9, Werkstoff: EPDM, Unique-Id: R788 106/88.9, SKU
 168502380



KOHLER



R-788, Reihe A, metrisch
Clamp Dichtung, Reihe A, EPDM, laser-
markiert, gereinigt, einzeln verpackt
 Werkstoff: EPDM, F = Teller mm: 50,5, Unique-Id: R788
 50,5/41, Materialart: Kunststoff, für Rohr mm: 41, SKU
 168502640



R-788, Reihe C
Clamp Dichtung, Reihe C, EPDM, laser-
markiert, gereinigt, einzeln verpackt
 für Rohr mm: 6,35, Werkstoff: EPDM, F = Teller mm:
 25, Materialart: Kunststoff, Unique-Id: R788 25/6,35, SKU
 168502800



R-788, Reihe A, metrisch
Clamp Dichtung, Reihe A, EPDM, laser-
markiert, gereinigt, einzeln verpackt
 Werkstoff: EPDM, Unique-Id: R788 50,5/35, F = Teller
 mm: 50,5, Materialart: Kunststoff, für Rohr mm: 35, SKU
 168502620



R-788, Reihe A, metrisch
Clamp Dichtung, Reihe A, EPDM, laser-
markiert, gereinigt, einzeln verpackt
 Werkstoff: EPDM, F = Teller mm: 119, Unique-Id: R788
 119/104, Materialart: Kunststoff, für Rohr mm: 104, SKU
 168502720



R-788, Reihe A, metrisch
Clamp Dichtung, Reihe A, EPDM, laser-
markiert, gereinigt, einzeln verpackt
 Werkstoff: EPDM, F = Teller mm: 50,5, Unique-Id: R788
 50,5/29, Materialart: Kunststoff, für Rohr mm: 29, SKU
 168502600



R-788, Reihe A, metrisch
Clamp Dichtung, Reihe A, EPDM, laser-
markiert, gereinigt, einzeln verpackt
 Werkstoff: EPDM, F = Teller mm: 106, für Rohr mm:
 85, Unique-Id: R788 106/85, Materialart: Kunststoff, SKU
 168502700



R-788, Reihe A, metrisch
Clamp Dichtung, Reihe A, EPDM, laser-
markiert, gereinigt, einzeln verpackt
 Werkstoff: EPDM, F = Teller mm: 34, für Rohr mm:
 23, Unique-Id: R788 34/23, Materialart: Kunststoff, SKU
 168502580



R-788, Reihe A, metrisch
Clamp Dichtung, Reihe A, EPDM, laser-
markiert, gereinigt, einzeln verpackt
 Werkstoff: EPDM, F = Teller mm: 91, Unique-Id: R788
 91/70, Materialart: Kunststoff, für Rohr mm: 70, SKU
 168502680



R-788, Reihe A, metrisch
Clamp Dichtung, Reihe A, EPDM, laser-
markiert, gereinigt, einzeln verpackt
 Werkstoff: EPDM, F = Teller mm: 34, für Rohr mm:
 19, Unique-Id: R788 34/19, Materialart: Kunststoff, SKU
 168502560



R-788, Reihe A, metrisch
Clamp Dichtung, Reihe A, EPDM, laser-
markiert, gereinigt, einzeln verpackt
 Werkstoff: EPDM, für Rohr mm: 53, Unique-Id: R788
 64/53, Materialart: Kunststoff, F = Teller mm: 64, SKU
 168502660





R-788, Reihe C
Clamp Dichtung, Reihe C, EPDM, lasermarkiert, gereinigt, einzeln verpackt
 Werkstoff: EPDM, F = Teller mm: 50,5, für Rohr mm: 38,1, Unique-Id: R788 50.5/38.1, Materialart: Kunststoff, SKU 168502900



R-789, Reihe B, ISO
Clamp Dichtung, Reihe B, PTFE, lasermarkiert, gereinigt, einzeln verpackt
 Unique-Id: R789 25/13,5, F = Teller mm: 25, Materialart: Kunststoff, Werkstoff: Teflon, für Rohr mm: 13,5, SKU 168602200



R-788, Reihe C
Clamp Dichtung, Reihe C, EPDM, lasermarkiert, gereinigt, einzeln verpackt
 Werkstoff: EPDM, für Rohr mm: 25,4, F = Teller mm: 50,5, Materialart: Kunststoff, Unique-Id: R788 50.5/25.4, SKU 168502880



R-788, Reihe C
Clamp Dichtung, Reihe C, EPDM, lasermarkiert, gereinigt, einzeln verpackt
 Werkstoff: EPDM, Materialart: Kunststoff, Unique-Id: R788 119/101,6, F = Teller mm: 119, für Rohr mm: 101,6, SKU 168502980



R-788, Reihe C
Clamp Dichtung, Reihe C, EPDM, lasermarkiert, gereinigt, einzeln verpackt
 Werkstoff: EPDM, F = Teller mm: 25, Materialart: Kunststoff, für Rohr mm: 19,05, Unique-Id: R788 25/19,05, SKU 168502860



R-788, Reihe C
Clamp Dichtung, Reihe C, EPDM, lasermarkiert, gereinigt, einzeln verpackt
 Werkstoff: EPDM, Materialart: Kunststoff, F = Teller mm: 91, für Rohr mm: 76,2, Unique-Id: R788 91/76.2, SKU 168502960



R-788, Reihe C
Clamp Dichtung, Reihe C, EPDM, lasermarkiert, gereinigt, einzeln verpackt
 Werkstoff: EPDM, F = Teller mm: 25, Materialart: Kunststoff, für Rohr mm: 12,7, Unique-Id: R788 25/12,7, SKU 168502840



R-788, Reihe C
Clamp Dichtung, Reihe C, EPDM, lasermarkiert, gereinigt, einzeln verpackt
 Werkstoff: EPDM, F = Teller mm: 77,5, Materialart: Kunststoff, für Rohr mm: 63,5, Unique-Id: R788 77.5/63.5, SKU 168502940



R-788, Reihe C
Clamp Dichtung, Reihe C, EPDM, lasermarkiert, gereinigt, einzeln verpackt
 Werkstoff: EPDM, für Rohr mm: 9,53, F = Teller mm: 25, Materialart: Kunststoff, Unique-Id: R788 25/9,53, SKU 168502820



R-788, Reihe C
Clamp Dichtung, Reihe C, EPDM, lasermarkiert, gereinigt, einzeln verpackt
 Werkstoff: EPDM, für Rohr mm: 50,8, Materialart: Kunststoff, Unique-Id: R788 64/50,8, F = Teller mm: 64, SKU 168502920





R-789, Reihe B, ISO
Clamp Dichtung, Reihe B, PTFE, laser-
markiert, gereinigt, einzeln verpackt
F = Teller mm: 50,5, Materialart: Kunststoff, Werkstoff:
Teflon, für Rohr mm: 33,7, Unique-Id: R789 50,5/33,7,
SKU 168602280



R-789, Reihe B, ISO
Clamp Dichtung, Reihe B, PTFE, laser-
markiert, gereinigt, einzeln verpackt
F = Teller mm: 106, Materialart: Kunststoff, Werkstoff:
Teflon, für Rohr mm: 88,9, Unique-Id: R789 106/88,9,
SKU 168602380



R-789, Reihe B, ISO
Clamp Dichtung, Reihe B, PTFE, laser-
markiert, gereinigt, einzeln verpackt
F = Teller mm: 50,5, Materialart: Kunststoff, Werkstoff:
Teflon, Unique-Id: R789 50,5/26,9, für Rohr mm: 26,9,
SKU 168602260



R-789, Reihe B, ISO
Clamp Dichtung, Reihe B, PTFE, laser-
markiert, gereinigt, einzeln verpackt
Unique-Id: R789 91/76,1, für Rohr mm: 76,1, Materialart:
Kunststoff, Werkstoff: Teflon, F = Teller mm: 91, SKU
168602360



R-789, Reihe B, ISO
Clamp Dichtung, Reihe B, PTFE, laser-
markiert, gereinigt, einzeln verpackt
Unique-Id: R789 50,5/21,3, F = Teller mm: 50,5, Mate-
rialart: Kunststoff, Werkstoff: Teflon, für Rohr mm: 21,3,
SKU 168602240



R-789, Reihe B, ISO
Clamp Dichtung, Reihe B, PTFE, laser-
markiert, gereinigt, einzeln verpackt
F = Teller mm: 77, für Rohr mm: 60,3, Materialart Kun-
stoff, Werkstoff: Teflon, Unique-Id: R789 77/60,3, SKU
168602340



R-789, Reihe B, ISO
Clamp Dichtung, Reihe B, PTFE, laser-
markiert, gereinigt, einzeln verpackt
F = Teller mm: 34, Unique-Id: R789 34/21,3, Materialart:
Kunststoff, Werkstoff: Teflon, für Rohr mm: 21,3, SKU
168602230



R-789, Reihe B, ISO
Clamp Dichtung, Reihe B, PTFE, laser-
markiert, gereinigt, einzeln verpackt
Unique-Id: R789 64/48,3, Materialart: Kunststoff, Werk-
stoff: Teflon, für Rohr mm: 48,3, F = Teller mm: 64, SKU
168602320



R-789, Reihe B, ISO
Clamp Dichtung, Reihe B, PTFE, laser-
markiert, gereinigt, einzeln verpackt
Unique-Id: R789 25/17,2, F = Teller mm: 25, Materialart:
Kunststoff, Werkstoff: Teflon, für Rohr mm: 17,2, SKU
168602220



R-789, Reihe B, ISO
Clamp Dichtung, Reihe B, PTFE, laser-
markiert, gereinigt, einzeln verpackt
für Rohr mm: 42,4, Unique-Id: R789 64/42,4, Materialart:
Kunststoff, Werkstoff: Teflon, F = Teller mm: 64, SKU
168602300





R-789, Reihe A, metrisch
Clamp Dichtung, Reihe A, PTFE, laser-
markiert, gereinigt, einzeln verpackt
 Werkstoff: Teflon, Unique-Id: R789 34/19, Materialart:
 Kunststoff, F = Teller mm: 34, für Rohr mm: 19, SKU
 168602560



R-789, Reihe A, metrisch
Clamp Dichtung, Reihe A, PTFE, laser-
markiert, gereinigt, einzeln verpackt
 Werkstoff: Teflon, Materialart: Kunststoff, Unique-Id: R789
 64/53, für Rohr mm: 53, F = Teller mm: 64, SKU
 168602660



R-789, Reihe A, metrisch
Clamp Dichtung, Reihe A, PTFE, laser-
markiert, gereinigt, einzeln verpackt
 Werkstoff: Teflon, Materialart: Kunststoff, F = Teller mm:
 34, für Rohr mm: 13, Unique-Id: R789 34/13, SKU
 168602540



R-789, Reihe A, metrisch
Clamp Dichtung, Reihe A, PTFE, laser-
markiert, gereinigt, einzeln verpackt
 Werkstoff: Teflon, Unique-Id: R789 50.5/41, Materialart:
 Kunststoff, für Rohr mm: 41, F = Teller mm: 50.5, SKU
 168602640



R-789, Reihe A, metrisch
Clamp Dichtung, Reihe A, PTFE, laser-
markiert, gereinigt, einzeln verpackt
 Werkstoff: Teflon, Materialart: Kunststoff, Unique-Id: R789
 25/10, F = Teller mm: 25, für Rohr mm: 10, SKU
 168602520



R-789, Reihe A, metrisch
Clamp Dichtung, Reihe A, PTFE, laser-
markiert, gereinigt, einzeln verpackt
 Werkstoff: Teflon, Materialart: Kunststoff, für Rohr mm:
 35, Unique-Id: R789 50.5/35, F = Teller mm: 50.5, SKU
 168602620



R-789, Reihe A, metrisch
Clamp Dichtung, Reihe A, PTFE, laser-
markiert, gereinigt, einzeln verpackt
 Werkstoff: Teflon, Materialart: Kunststoff, F = Teller
 mm: 25, für Rohr mm: 8, Unique-Id: R789 25/8, SKU
 168602500



R-789, Reihe A, metrisch
Clamp Dichtung, Reihe A, PTFE, laser-
markiert, gereinigt, einzeln verpackt
 für Rohr mm: 29, Werkstoff: Teflon, Unique-Id: R789
 50.5/29, Materialart: Kunststoff, F = Teller mm: 50.5, SKU
 168602600



R-789, Reihe B, ISO
Clamp Dichtung, Reihe B, PTFE, laser-
markiert, gereinigt, einzeln verpackt
 F = Teller mm: 130, Materialart: Kunststoff, Werkstoff:
 Teflon, für Rohr mm: 114.3, Unique-Id: R789 130/114.3,
 SKU 168602400



R-789, Reihe A, metrisch
Clamp Dichtung, Reihe A, PTFE, laser-
markiert, gereinigt, einzeln verpackt
 Werkstoff: Teflon, Materialart: Kunststoff, F = Teller mm:
 34, Unique-Id: R789 34/23, für Rohr mm: 23, SKU
 168602580





R-789, Reihe B, ISO
Clamp Dichtung, Reihe B, PTFE, laser-
markiert, gereinigt, einzeln verpackt
 für Rohr mm: 9,53, Unique-Id: R789 25/9,53, F = Teller
 mm: 25, Materialart: Kunststoff, Werkstoff: Teflon, SKU
 168602820



R-789, Reihe C
Clamp Dichtung, Reihe C, PTFE, laser-
markiert, gereinigt, einzeln verpackt
 Materialart: Kunststoff, F = Teller mm: 64, für Rohr mm:
 50,8, Werkstoff: Teflon, Unique-Id: R789 64/50,8, SKU
 168602920



R-789, Reihe B, ISO
Clamp Dichtung, Reihe B, PTFE, laser-
markiert, gereinigt, einzeln verpackt
 für Rohr mm: 6,35, F = Teller mm: 25, Materialart: Kun-
 stoff, Werkstoff: Teflon, Unique-Id: R789 25/6,35, SKU
 168602800



R-789, Reihe C
Clamp Dichtung, Reihe C, PTFE, laser-
markiert, gereinigt, einzeln verpackt
 Materialart: Kunststoff, für Rohr mm: 38,1, F = Teller mm:
 50,5, Unique-Id: R789 50,5/38,1, Werkstoff: Teflon, SKU
 168602900



R-789, Reihe A, metrisch
Clamp Dichtung, Reihe A, PTFE, laser-
markiert, gereinigt, einzeln verpackt
 Werkstoff: Teflon, F = Teller mm: 119, Materialart: Kunst-
 stoff, für Rohr mm: 104, Unique-Id: R789 119/104, SKU
 168602720



R-789, Reihe C
Clamp Dichtung, Reihe C, PTFE, laser-
markiert, gereinigt, einzeln verpackt
 Materialart: Kunststoff, Unique-Id: R789 50,5/25,4, F =
 Teller mm: 50,5, für Rohr mm: 25,4, Werkstoff: Teflon,
 SKU 168602880



R-789, Reihe A, metrisch
Clamp Dichtung, Reihe A, PTFE, laser-
markiert, gereinigt, einzeln verpackt
 Werkstoff: Teflon, Materialart: Kunststoff, F = Teller mm:
 106, Unique-Id: R789 106/85, für Rohr mm: 85, SKU
 168602700



R-789, Reihe C
Clamp Dichtung, Reihe C, PTFE, laser-
markiert, gereinigt, einzeln verpackt
 Materialart: Kunststoff, F = Teller mm: 25, Werkstoff:
 Teflon, für Rohr mm: 19,05, Unique-Id: R789 25/19,05,
 SKU 168602860



R-789, Reihe A, metrisch
Clamp Dichtung, Reihe A, PTFE, laser-
markiert, gereinigt, einzeln verpackt
 Werkstoff: Teflon, F = Teller mm: 91, Materialart: Kun-
 stoff, für Rohr mm: 70, Unique-Id: R789 91/70, SKU
 168602680



R-789, Reihe C
Clamp Dichtung, Reihe C, PTFE, laser-
markiert, gereinigt, einzeln verpackt
 für Rohr mm: 12,7, Materialart: Kunststoff, F = Teller
 mm: 25, Unique-Id: R789 25/12,7, Werkstoff: Teflon, SKU
 168602640





R-792, Reihe B, ISO
Clamp Dichtung, Reihe B, Teflon-umman-
teilt mit Viton-Kern ohne Lippe
 Unique-Id: R792 25/17.2, F = Teller mm: 25, Materialart: Kunststoff, für Rohr mm: 17.2, Werkstoff: Viton/PTFE, SKU 168603020



R-792, Reihe B, ISO
Clamp Dichtung, Reihe B, Teflon-umman-
teilt mit Viton-Kern ohne Lippe
 Unique-Id: R792 64/42.4, F = Teller mm: 64, Materialart: Kunststoff, für Rohr mm: 48.3, Werkstoff: Viton/PTFE, SKU 168603100



R-792, Reihe B, ISO
Clamp Dichtung, Reihe B, Teflon-umman-
teilt mit Viton-Kern ohne Lippe
 F = Teller mm: 25, für Rohr mm: 13.5, Materialart: Kunststoff, Unique-Id: R792 25/13.5, Werkstoff: Viton/PTFE, SKU 168603000



R-792, Reihe B, ISO
Clamp Dichtung, Reihe B, Teflon-umman-
teilt mit Viton-Kern ohne Lippe
 für Rohr mm: 42.4, Unique-Id: R792 50.5/33.7, Materialart: Kunststoff, F = Teller mm: 50.5, Werkstoff: Viton/PTFE, SKU 168603080



R-789, Reihe C
Clamp Dichtung, Reihe C, PTFE, laser-
markiert, gereinigt, einzeln verpackt
 Materialart: Kunststoff, Werkstoff: Teflon, F = Teller mm: 119, für Rohr mm: 101.6, Unique-Id: R789 119/101.6, SKU 168602980



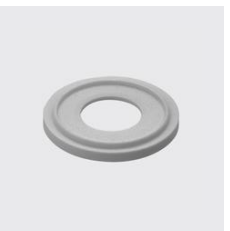
R-792, Reihe B, ISO
Clamp Dichtung, Reihe B, Teflon-umman-
teilt mit Viton-Kern ohne Lippe
 für Rohr mm: 33.7, Materialart: Kunststoff, F = Teller mm: 50.5, Unique-Id: R792 50.5/26.9, Werkstoff: Viton/PTFE, SKU 168603060



R-789, Reihe C
Clamp Dichtung, Reihe C, PTFE, laser-
markiert, gereinigt, einzeln verpackt
 Materialart: Kunststoff, F = Teller mm: 91, für Rohr mm: 76.2, Unique-Id: R789 91/76.2, Werkstoff: Teflon, SKU 168602960



R-792, Reihe B, ISO
Clamp Dichtung, Reihe B, Teflon-umman-
teilt mit Viton-Kern ohne Lippe
 Materialart: Kunststoff, F = Teller mm: 50.5, für Rohr mm: 26.9, Werkstoff: Viton/PTFE, Unique-Id: R792 50.5/21.3, SKU 168603040



R-789, Reihe C
Clamp Dichtung, Reihe C, PTFE, laser-
markiert, gereinigt, einzeln verpackt
 Materialart: Kunststoff, F = Teller mm: 77.5, für Rohr mm: 63.5, Unique-Id: R789 77.5/63.5, Werkstoff: Teflon, SKU 168602940



R-792, Reihe B, ISO
Clamp Dichtung, Reihe B, Teflon-umman-
teilt mit Viton-Kern ohne Lippe
 Unique-Id: R792 34/21.3, für Rohr mm: 21.3, Materialart: Kunststoff, Werkstoff: Viton/PTFE, F = Teller mm: 34, SKU 168603030





R-792, Reihe B, ISO
Clamp Dichtung, Reihe B, Teflon-umman-
telt mit Viton-Kern ohne Lippe
 Materialart: Kunststoff, für Rohr mm: 104, Werkstoff: Vi-
 ton/PTFE, F = Teller mm: 119, Unique-Id: R792 119/104,
 SKU 168603220



R-790, Reihe B, ISO
Clamp Dichtung, Reihe B, Silicon/VMAQ,
lasermarkiert, gereinigt, einzeln verpackt
 Materialart: Kunststoff, Werkstoff: Silicon/VMAQ, für Rohr
 mm: 21.3, Unique-Id: R790 50.5/21.3, F = Teller mm: 50.5,
 SKU 168702240



R-792, Reihe B, ISO
Clamp Dichtung, Reihe B, Teflon-umman-
telt mit Viton-Kern ohne Lippe
 für Rohr mm: 88.9, F = Teller mm: 106, Materialart: Kun-
 stoff, Unique-Id: R792 106/88.9, Werkstoff: Viton/PTFE,
 SKU 168603180



R-790, Reihe B, ISO
Clamp Dichtung, Reihe B, Silicon/VMAQ,
lasermarkiert, gereinigt, einzeln verpackt
 Materialart: Kunststoff, Werkstoff: Silicon/VMAQ, F = Teller
 mm: 34, für Rohr mm: 21.3, Unique-Id: R790 34/21.3,
 SKU 168702230



R-792, Reihe B, ISO
Clamp Dichtung, Reihe B, Teflon-umman-
telt mit Viton-Kern ohne Lippe
 F = Teller mm: 91, Materialart: Kunststoff, Unique-Id: R792
 91/76.1, Werkstoff: Viton/PTFE, für Rohr mm: 76.1, SKU
 168603160



R-790, Reihe B, ISO
Clamp Dichtung, Reihe B, Silicon/VMAQ,
lasermarkiert, gereinigt, einzeln verpackt
 für Rohr mm: 17.2, F = Teller mm: 25, Materialart: Kun-
 stoff, Werkstoff: Silicon/VMAQ, Unique-Id: R790 25/17.2,
 SKU 168702220



R-792, Reihe B, ISO
Clamp Dichtung, Reihe B, Teflon-umman-
telt mit Viton-Kern ohne Lippe
 F = Teller mm: 77.5, Unique-Id: R792 77.5/60.3, Ma-
 terialart: Kunststoff, für Rohr mm: 60.3, Werkstoff: Vi-
 ton/PTFE, SKU 168603140



R-790, Reihe B, ISO
Clamp Dichtung, Reihe B, Silicon/VMAQ,
lasermarkiert, gereinigt, einzeln verpackt
 F = Teller mm: 25, für Rohr mm: 13.5, Materialart: Kun-
 stoff, Werkstoff: Silicon/VMAQ, Unique-Id: R790 25/13.5,
 SKU 168702200



R-792, Reihe B, ISO
Clamp Dichtung, Reihe B, Teflon-umman-
telt mit Viton-Kern ohne Lippe
 Unique-Id: R792 64/48.3, F = Teller mm: 64, Materialart:
 Kunststoff, für Rohr mm: 48.3, Werkstoff: Viton/PTFE,
 SKU 168603120



R-792, Reihe B, ISO
Clamp Dichtung, Reihe B, Teflon-umman-
telt mit Viton-Kern ohne Lippe
 F = Teller mm: 130, für Rohr mm: 114.3, Materi-
 alart: Kunststoff, Werkstoff: Viton/PTFE, Unique-Id: R792
 130/114.3, SKU 168603240





R-790, Reihe B, ISO
Clamp Dichtung, Reihe B, Silikon/VMQ, lasermarkiert, gereinigt, einzeln verpackt
 Materialart: Kunststoff, für Rohr mm: 60.3, Unique-Id: R790 77/60.3, Werkstoff: Silikon/VMQ, F = Teller mm.: 77, SKU 168702340



R-790, Reihe A, metrisch
Clamp Dichtung, Reihe A, Silikon/VMQ, lasermarkiert, gereinigt, einzeln verpackt
 Werkstoff: Silikon/VMQ, F = Teller mm.: 25, für Rohr mm.: 10, Materialart: Kunststoff, Unique-Id: R790 25/10, SKU 168702520



R-790, Reihe B, ISO
Clamp Dichtung, Reihe B, Silikon/VMQ, lasermarkiert, gereinigt, einzeln verpackt
 Unique-Id: R790 64/48.3, Materialart: Kunststoff, Werkstoff: Silikon/VMQ, für Rohr mm: 48.3, F = Teller mm.: 64, SKU 168702320



R-790, Reihe A, metrisch
Clamp Dichtung, Reihe A, Silikon/VMQ, lasermarkiert, gereinigt, einzeln verpackt
 für Rohr mm: 8, Werkstoff: Silikon/VMQ, F = Teller mm.: 25, Materialart: Kunststoff, Unique-Id: R790 25/8, SKU 168702500



R-790, Reihe B, ISO
Clamp Dichtung, Reihe B, Silikon/VMQ, lasermarkiert, gereinigt, einzeln verpackt
 Materialart: Kunststoff, für Rohr mm: 42.4, Werkstoff: Silikon/VMQ, F = Teller mm.: 64, Unique-Id: R790 64/42.4, SKU 168702300



R-790, Reihe B, ISO
Clamp Dichtung, Reihe B, Silikon/VMQ, lasermarkiert, gereinigt, einzeln verpackt
 F = Teller mm: 130, Materialart: Kunststoff, Werkstoff: Silikon/VMQ, für Rohr mm: 114.3, Unique-Id: R790 130/114.3, SKU 168702400



R-790, Reihe B, ISO
Clamp Dichtung, Reihe B, Silikon/VMQ, lasermarkiert, gereinigt, einzeln verpackt
 Materialart: Kunststoff, Werkstoff: Silikon/VMQ, F = Teller mm: 50.5, für Rohr mm.: 33.7, Unique-Id: R790 50.5/33.7, SKU 168702280



R-790, Reihe B, ISO
Clamp Dichtung, Reihe B, Silikon/VMQ, lasermarkiert, gereinigt, einzeln verpackt
 Materialart: Kunststoff, F = Teller mm: 106, Werkstoff: Silikon/VMQ, für Rohr mm: 88.9, Unique-Id: R790 106/88.9, SKU 168702380



R-790, Reihe B, ISO
Clamp Dichtung, Reihe B, Silikon/VMQ, lasermarkiert, gereinigt, einzeln verpackt
 für Rohr mm: 26.9, Unique-Id: R790 50.5/26.9, Materialart: Kunststoff, Werkstoff: Silikon/VMQ, F = Teller mm.: 50.5, SKU 168702260



R-790, Reihe B, ISO
Clamp Dichtung, Reihe B, Silikon/VMQ, lasermarkiert, gereinigt, einzeln verpackt
 für Rohr mm: 76.1, Materialart: Kunststoff, Unique-Id: R790 91/76.1, Werkstoff: Silikon/VMQ, F = Teller mm.: 91, SKU 168702360





R-790, Reihe A, metrisch
Clamp Dichtung, Reihe A, Silikon/VMQ, lasermarkiert, gereinigt, einzeln verpackt
 Werkstoff: Silikon/VMQ, Materialart: Kunststoff, Unique-Id: R790 50.5/35, F = Teller mm: 50.5, für Rohr mm: 35, SKU 168702620



R-790, Reihe A, metrisch
Clamp Dichtung, Reihe A, Silikon/VMQ, lasermarkiert, gereinigt, einzeln verpackt
 F = Teller mm: 119, für Rohr mm: 104, Werkstoff: Silikon/VMQ, Unique-Id: R790 119/104, Materialart: Kunststoff, SKU 168702220



R-790, Reihe A, metrisch
Clamp Dichtung, Reihe A, Silikon/VMQ, lasermarkiert, gereinigt, einzeln verpackt
 Werkstoff: Silikon/VMQ, für Rohr mm: 29, Unique-Id: R790 50.5/29, Materialart: Kunststoff, F = Teller mm: 50.5, SKU 168702600



R-790, Reihe A, metrisch
Clamp Dichtung, Reihe A, Silikon/VMQ, lasermarkiert, gereinigt, einzeln verpackt
 Werkstoff: Silikon/VMQ, Unique-Id: R790 106/85, für Rohr mm: 85, Materialart: Kunststoff, F = Teller mm: 106, SKU 1687022700



R-790, Reihe A, metrisch
Clamp Dichtung, Reihe A, Silikon/VMQ, lasermarkiert, gereinigt, einzeln verpackt
 Werkstoff: Silikon/VMQ, Materialart: Kunststoff, F = Teller mm: 34, für Rohr mm: 23, Unique-Id: R790 34/23, SKU 168702580



R-790, Reihe A, metrisch
Clamp Dichtung, Reihe A, Silikon/VMQ, lasermarkiert, gereinigt, einzeln verpackt
 für Rohr mm: 70, Werkstoff: Silikon/VMQ, F = Teller mm: 91, Unique-Id: R790 91/70, Materialart: Kunststoff, SKU 168702680



R-790, Reihe A, metrisch
Clamp Dichtung, Reihe A, Silikon/VMQ, lasermarkiert, gereinigt, einzeln verpackt
 Werkstoff: Silikon/VMQ, für Rohr mm: 19, Unique-Id: R790 34/19, Materialart: Kunststoff, F = Teller mm: 34, SKU 168702560



R-790, Reihe A, metrisch
Clamp Dichtung, Reihe A, Silikon/VMQ, lasermarkiert, gereinigt, einzeln verpackt
 Werkstoff: Silikon/VMQ, Unique-Id: R790 64/53, für Rohr mm: 53, Materialart: Kunststoff, F = Teller mm: 64, SKU 168702660



R-790, Reihe A, metrisch
Clamp Dichtung, Reihe A, Silikon/VMQ, lasermarkiert, gereinigt, einzeln verpackt
 Werkstoff: Silikon/VMQ, für Rohr mm: 13, Materialart: Kunststoff, F = Teller mm: 34, Unique-Id: R79034/13, SKU 168702540



R-790, Reihe A, metrisch
Clamp Dichtung, Reihe A, Silikon/VMQ, lasermarkiert, gereinigt, einzeln verpackt
 für Rohr mm: 41, Werkstoff: Silikon/VMQ, Unique-Id: R790 50.5/41, Materialart: Kunststoff, F = Teller mm: 50.5, SKU 168702640





R-790, Reihe C
Clamp Dichtung, Reihe C, Silikon/VMQ, lasermarkiert, gereinigt, einzeln verpackt
Werkstoff: Silikon/VMQ, Unique-Id: R790 50.5/38.1, F = Teller mm: 50.5, für Rohr mm: 38.1, Materialart: Kunststoff, SKU 168702900



KOHLER



R-790, Reihe C
Clamp Dichtung, Reihe C, Silikon/VMQ, lasermarkiert, gereinigt, einzeln verpackt
Unique-Id: R790 50.5/25.4, für Rohr mm: 25.4, Werkstoff: Silikon/VMQ, F = Teller mm: 50.5, Materialart: Kunststoff, SKU 168702880



KOHLER



R-790, Reihe C
Clamp Dichtung, Reihe C, Silikon/VMQ, lasermarkiert, gereinigt, einzeln verpackt
F = Teller mm: 25, Werkstoff: Silikon/VMQ, für Rohr mm: 19.05, Unique-Id: R790 25/19.05, Materialart: Kunststoff, SKU 168702860



KOHLER



R-790, Reihe C
Clamp Dichtung, Reihe C, Silikon/VMQ, lasermarkiert, gereinigt, einzeln verpackt
F = Teller mm: 25, Werkstoff: Silikon/VMQ, Unique-Id: R790 25/12.7, für Rohr mm: 12.7, Materialart: Kunststoff, SKU 168702840



KOHLER



R-790, Reihe C
Clamp Dichtung, Reihe C, Silikon/VMQ, lasermarkiert, gereinigt, einzeln verpackt
für Rohr mm: 6.35, Unique-Id: R790 25/6.35, F = Teller mm: 25, Werkstoff: Silikon/VMQ, Materialart: Kunststoff, SKU 168702800



KOHLER



R-790, Reihe C
Clamp Dichtung, Reihe C, Silikon/VMQ, lasermarkiert, gereinigt, einzeln verpackt
Unique-Id: R790 119/101.6, Werkstoff: Silikon/VMQ, für Rohr mm: 101.6, Materialart: Kunststoff, F = Teller mm: 119, SKU 168702980



KOHLER



R-790, Reihe C
Clamp Dichtung, Reihe C, Silikon/VMQ, lasermarkiert, gereinigt, einzeln verpackt
Werkstoff: Silikon/VMQ, für Rohr mm: 76.2, F = Teller mm: 91, Unique-Id: R790 91/76.2, Materialart: Kunststoff, SKU 168702960



KOHLER



R-790, Reihe C
Clamp Dichtung, Reihe C, Silikon/VMQ, lasermarkiert, gereinigt, einzeln verpackt
F = Teller mm: 77.5, für Rohr mm: 63.5, Werkstoff: Silikon/VMQ, Unique-Id: R790 77.5/63.5, Materialart: Kunststoff, SKU 168702940



KOHLER



R-790, Reihe C
Clamp Dichtung, Reihe C, Silikon/VMQ, lasermarkiert, gereinigt, einzeln verpackt
für Rohr mm: 50.8, Werkstoff: Silikon/VMQ, Unique-Id: R790 64/50.8, F = Teller mm: 64, Materialart: Kunststoff, SKU 168702920



KOHLER