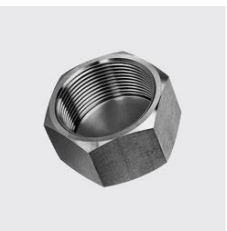


**R-231**  
**6-kant-Kappe**  
 Werkstoff: 1.4404, Länge Total mm: 24, Materialart: Edelstahl rostbeständig, Gewinde ZOLL: 3/4, Unique-Id: R231 3/4, SKU 17161190



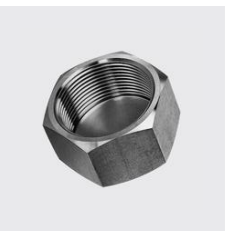
**R-231**  
**6-kant-Kappe**  
 Werkstoff: 1.4404, Unique-Id: R231 2 1/2, Materialart: Edelstahl rostbeständig, Gewinde ZOLL: 2 1/2, Länge Total mm: 40, SKU 17161240



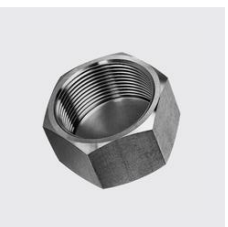
**R-231**  
**6-kant-Kappe**  
 Gewinde ZOLL: 1/2, Werkstoff: 1.4404, Materialart: Edelstahl rostbeständig, Länge Total mm: 22, Unique-Id: R231 1/2, SKU 17161180



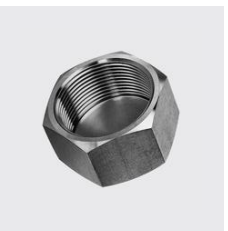
**R-231**  
**6-kant-Kappe**  
 Werkstoff: 1.4404, Unique-Id: R231 2, Materialart: Edelstahl rostbeständig, Länge Total mm: 35, Gewinde ZOLL: 2, SKU 17161230



**R-231**  
**6-kant-Kappe**  
 Werkstoff: 1.4404, Länge Total mm: 18, Unique-Id: R231 3/8, Materialart: Edelstahl rostbeständig, Gewinde ZOLL: 3/8, SKU 17161170



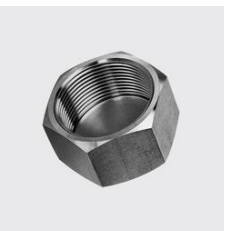
**R-231**  
**6-kant-Kappe**  
 Gewinde ZOLL: 1 1/2, Länge Total mm: 31, Unique-Id: R231 1 1/2, Werkstoff: 1.4404, Materialart: Edelstahl rostbeständig, SKU 17161220



**R-231**  
**6-kant-Kappe**  
 Länge Total mm: 17, Werkstoff: 1.4404, Gewinde ZOLL: 1/4, Materialart: Edelstahl rostbeständig, Unique-Id: R231 1/4, SKU 17161160



**R-231**  
**6-kant-Kappe**  
 Werkstoff: 1.4404, Gewinde ZOLL: 1 1/4, Länge Total mm: 30, Materialart: Edelstahl rostbeständig, Unique-Id: R231 1 1/4, SKU 17161210



**R-231**  
**6-kant-Kappe**  
 Unique-Id: R231 1/8, Werkstoff: 1.4404, Materialart: Edelstahl rostbeständig, Länge Total mm: 13, Gewinde ZOLL: 1/8, SKU 17161150



**R-231**  
**6-kant-Kappe**  
 Länge Total mm: 28, Unique-Id: R231 1, Werkstoff: 1.4404, Gewinde ZOLL: 1, Materialart: Edelstahl rostbeständig, SKU 17161200





**R-232**  
**Rundkappe**  
 Materialart: Edelstahl rostbeständig, Gewinde ZOLL: 3/8, Werkstoff: 1.4404, Länge Total mm: 18, Unique-Id: R232 3/8, SKU 17162170



**R-232**  
**Rundkappe**  
 Materialart: Edelstahl rostbeständig, Gewinde ZOLL: 1/2, Unique-Id: R232 1/2, Länge Total mm: 31, Werkstoff: 1.4404, SKU 17162220



**R-232**  
**Rundkappe**  
 Materialart: Edelstahl rostbeständig, Länge Total mm: 17, Gewinde ZOLL: 1/4, Werkstoff: 1.4404, Unique-Id: R232 1/4, SKU 17162160



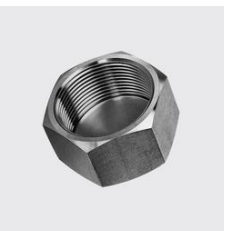
**R-232**  
**Rundkappe**  
 Materialart: Edelstahl rostbeständig, Länge Total mm: 31, Werkstoff: 1.4404, Gewinde ZOLL: 1 1/4, Unique-Id: R232 1 1/4, SKU 17162210



**R-232**  
**Rundkappe**  
 Materialart: Edelstahl rostbeständig, Gewinde ZOLL: 1/8, Unique-Id: R232 1/8, Werkstoff: 1.4404, Länge Total mm: 13, SKU 17162150



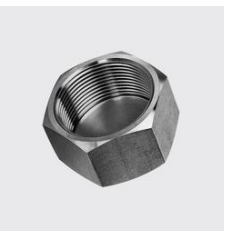
**R-232**  
**Rundkappe**  
 Materialart: Edelstahl rostbeständig, Werkstoff: 1.4404, Gewinde ZOLL: 1, Länge Total mm: 28, Unique-Id: R232 1, SKU 17162200



**R-231**  
**6-kant-Kappe**  
 Länge Total mm: unbekannt, Unique-Id: R231 4, Werkstoff: 1.4408, Materialart: Edelstahl rostbeständig, Gewinde ZOLL: 4, SKU 17161270



**R-232**  
**Rundkappe**  
 Materialart: Edelstahl rostbeständig, Länge Total mm: 24, Werkstoff: 1.4404, Gewinde ZOLL: 3/4, Unique-Id: R232 3/4, SKU 17162190



**R-231**  
**6-kant-Kappe**  
 Werkstoff: 1.4404, Gewinde ZOLL: 3, Unique-Id: R231 3, Materialart: Edelstahl rostbeständig, Länge Total mm: 45, SKU 17161250



**R-232**  
**Rundkappe**  
 Materialart: Edelstahl rostbeständig, Unique-Id: R232 1/2, Länge Total mm: 22, Werkstoff: 1.4404, Gewinde ZOLL: 1/2, SKU 17162180





**R-235**  
**Stopfen mit Sechskantkopf, konisches Gewinde**  
 Materialart: Edelstahl rostbeständig, Werkstoff: 1.4404, Unique-Id: R235 1/4, Länge Total mm: 17, Gewinde ZOLL: 1/4, SKU 17164160



**R-235**  
**Stopfen mit Sechskantkopf, konisches Gewinde**  
 Materialart: Edelstahl rostbeständig, Werkstoff: 1.4404, Gewinde ZOLL: 1/4, Länge Total mm: 32, Unique-Id: R235 1/4, SKU 17164210



**R-235**  
**Stopfen mit Sechskantkopf, konisches Gewinde**  
 Materialart: Edelstahl rostbeständig, Werkstoff: 1.4404, Unique-Id: R235 1/8, Gewinde ZOLL: 1/8, Länge Total mm: 14, SKU 17164150



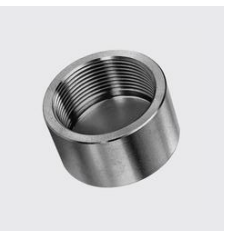
**R-235**  
**Stopfen mit Sechskantkopf, konisches Gewinde**  
 Materialart: Edelstahl rostbeständig, Werkstoff: 1.4404, Länge Total mm: 27, Unique-Id: R235 1, Gewinde ZOLL: 1, SKU 17164200



**R-232**  
**Rundkappe**  
 Materialart: Edelstahl rostbeständig, Länge Total mm: 46, Werkstoff: 1.4404, Unique-Id: R232 3, Gewinde ZOLL: 3, SKU 17162250



**R-235**  
**Stopfen mit Sechskantkopf, konisches Gewinde**  
 Materialart: Edelstahl rostbeständig, Werkstoff: 1.4404, Länge Total mm: 24, Unique-Id: R235 3/4, Gewinde ZOLL: 3/4, SKU 17164190



**R-232**  
**Rundkappe**  
 Materialart: Edelstahl rostbeständig, Unique-Id: R232 2 1/2, Länge Total mm: 42, Werkstoff: 1.4404, Gewinde ZOLL: 2 1/2, SKU 17162240



**R-235**  
**Stopfen mit Sechskantkopf, konisches Gewinde**  
 Materialart: Edelstahl rostbeständig, Werkstoff: 1.4404, Länge Total mm: 21, Gewinde ZOLL: 1/2, Unique-Id: R235 1/2, SKU 17164180



**R-232**  
**Rundkappe**  
 Materialart: Edelstahl rostbeständig, Länge Total mm: 37, Unique-Id: R232 2, Werkstoff: 1.4404, Gewinde ZOLL: 2, SKU 17162230



**R-235**  
**Stopfen mit Sechskantkopf, konisches Gewinde**  
 Materialart: Edelstahl rostbeständig, Werkstoff: 1.4404, Unique-Id: R235 3/8, Länge Total mm: 17, Gewinde ZOLL: 3/8, SKU 17164170





**R-235**  
**Stopfen mit Sechskantkopf, konisches Gewinde**  
 Materialart: Edelstahl rostbeständig, Werkstoff: 1.4404, Unique-Id: R235 4, Länge Total mm: 54, Gewinde ZOLL: 4, SKU 17164270



**R-235**  
**Stopfen mit Sechskantkopf, konisches Gewinde**  
 Materialart: Edelstahl rostbeständig, Werkstoff: 1.4404, Länge Total mm: 48, Unique-Id: R235 3, Gewinde ZOLL: 3, SKU 17164250



**R-235**  
**Stopfen mit Sechskantkopf, konisches Gewinde**  
 Materialart: Edelstahl rostbeständig, Werkstoff: 1.4404, Gewinde ZOLL: 2 1/2, Länge Total mm: 45, Unique-Id: R235 2 1/2, SKU 17164240



**R-235**  
**Stopfen mit Sechskantkopf, konisches Gewinde**  
 Materialart: Edelstahl rostbeständig, Werkstoff: 1.4404, Gewinde ZOLL: 2, Länge Total mm: 38, Unique-Id: R235 2, SKU 17164230



**R-235**  
**Stopfen mit Sechskantkopf, konisches Gewinde**  
 Materialart: Edelstahl rostbeständig, Werkstoff: 1.4404, Gewinde ZOLL: 1 1/2, Unique-Id: R235 1 1/2, Länge Total mm: 33, SKU 17164220



**R-235 NPT**  
**Stopfen mit Sechskantkopf, NPT-Gewinde**  
 Materialart: Edelstahl rostbeständig, Gewinde NPT: 3/4, Länge Total mm: 24, Werkstoff: 1.4408, Unique-Id: R235 NPT 3/4, SKU 17164450



**R-235 NPT**  
**Stopfen mit Sechskantkopf, NPT-Gewinde**  
 Materialart: Edelstahl rostbeständig, Länge Total mm: 21, Unique-Id: R235 NPT 1/2, Werkstoff: 1.4408, Gewinde NPT: 1/2, SKU 17164440



**R-235 NPT**  
**Stopfen mit Sechskantkopf, NPT-Gewinde**  
 Materialart: Edelstahl rostbeständig, Gewinde NPT: 3/8, Unique-Id: R235 NPT 3/8, Werkstoff: 1.4408, Länge Total mm: 17, SKU 17164430



**R-235 NPT**  
**Stopfen mit Sechskantkopf, NPT-Gewinde**  
 Materialart: Edelstahl rostbeständig, Gewinde NPT: 1/4, Unique-Id: R235 NPT 1/4, Werkstoff: 1.4408, Länge Total mm: 17, SKU 17164420



**R-235 NPT**  
**Stopfen mit Sechskantkopf, NPT-Gewinde**  
 Materialart: Edelstahl rostbeständig, Gewinde NPT: 1/8, Länge Total mm: 14, Unique-Id: R235 NPT 1/8, Werkstoff: 1.4408, SKU 17164410



**R-236**  
**Stopfen mit Sechskantkopf, zylindrisches Gewinde**  
 Unique-Id: R236 3/8, Materialart:Edelstahl rostbeständig, Werkstoff: 1.4404, Gewinde ZOLL: 3/8, Länge Total mm: 17, SKU 17165170



**R-237**  
**Stopfen mit Vierkantkopf und Ansatz, zylindrisch**  
 Gewinde ZOLL: 1 1/4, Unique-Id: R237 1 1/4, Materialart:Edelstahl rostbeständig, Länge Total mm: 33, Werkstoff: 1.4404, SKU 17166160



**R-236**  
**Stopfen mit Sechskantkopf, zylindrisches Gewinde**  
 Unique-Id: R236 1/4, Materialart:Edelstahl rostbeständig, Werkstoff: 1.4404, Länge Total mm: 16, Gewinde ZOLL: 1/4, SKU 17165160



**R-237**  
**Stopfen mit Vierkantkopf und Ansatz, zylindrisch**  
 Gewinde ZOLL: 1, Länge Total mm: 27, Materialart:Edelstahl rostbeständig, Unique-Id: R237 1, Werkstoff: 1.4404, SKU 17166150



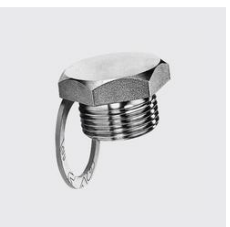
**R-236**  
**Stopfen mit Sechskantkopf, zylindrisches Gewinde**  
 Materialart: Edelstahl rostbeständig, Werkstoff: 1.4404, Länge Total mm: 13, Unique-Id: R236 1/8, Gewinde ZOLL: 1/8, SKU 17165150



**R-236**  
**Stopfen mit Sechskantkopf, zylindrisches Gewinde**  
 Materialart: Edelstahl rostbeständig, Werkstoff: 1.4404, Gewinde ZOLL: 1, Länge Total mm: 28, Unique-Id: R236 1, SKU 17165200



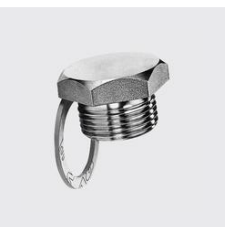
**R-235 NPT**  
**Stopfen mit Sechskantkopf, NPT-Gewinde**  
 Materialart: Edelstahl rostbeständig, Unique-Id: R235 NPT 1 1/4, Gewinde NPT: 1 1/4, Werkstoff: 1.4408, Länge Total mm: 32, SKU 17164470



**R-236**  
**Stopfen mit Sechskantkopf, zylindrisches Gewinde**  
 Materialart: Edelstahl rostbeständig, Werkstoff: 1.4404, Gewinde ZOLL: 3/4, Länge Total mm: 24, Unique-Id: R236 3/4, SKU 17165190



**R-235 NPT**  
**Stopfen mit Sechskantkopf, NPT-Gewinde**  
 Materialart: Edelstahl rostbeständig, Gewinde NPT: 1, Länge Total mm: 27, Unique-Id: R235 NPT 1, Werkstoff: 1.4408, SKU 17164460



**R-236**  
**Stopfen mit Sechskantkopf, zylindrisches Gewinde**  
 Länge Total mm: 22, Gewinde ZOLL: 1/2, Unique-Id: R236 1/2, Materialart: Edelstahl rostbeständig, Werkstoff: 1.4404, SKU 17165180





**R-238**  
**Stopfen mit Vierkantkopf ohne Ansatz, konisch**  
 Länge Total mm: 16, Unique-Id: R238 1/8, Werkstoff: 1.4404, Gewinde ZOLL: 1/8, Materialart: Edelstahl rostbeständig, SKU 17167150



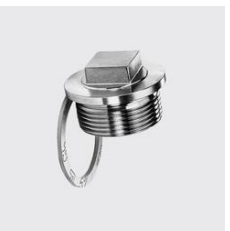
**R-238**  
**Stopfen mit Vierkantkopf ohne Ansatz, konisch**  
 Länge Total mm: 32, Gewinde ZOLL: 1, Werkstoff: 1.4404, Unique-Id: R238 1, Materialart: Edelstahl rostbeständig, SKU 17167200



**R-237**  
**Stopfen mit Vierkantkopf und Ansatz, zylindrisch**  
 Länge Total mm: 42, Gewinde ZOLL: 3, Materialart: Edelstahl rostbeständig, Unique-Id: R237 3, Werkstoff: 1.4404, SKU 17166200



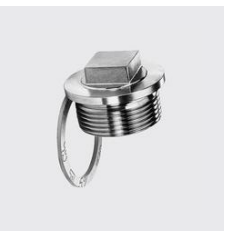
**R-238**  
**Stopfen mit Vierkantkopf ohne Ansatz, konisch**  
 Unique-Id: R238 3/4, Werkstoff: 1.4404, Gewinde ZOLL: 3/4, Länge Total mm: 27, Materialart: Edelstahl rostbeständig, SKU 17167190



**R-237**  
**Stopfen mit Vierkantkopf und Ansatz, zylindrisch**  
 Länge Total mm: 42, Materialart: Edelstahl rostbeständig, Gewinde ZOLL: 2 1/2, Unique-Id: R237 2 1/2, Werkstoff: 1.4404, SKU 17166190



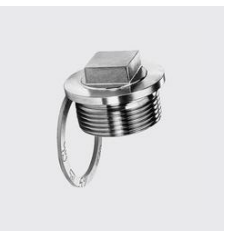
**R-238**  
**Stopfen mit Vierkantkopf ohne Ansatz, konisch**  
 Länge Total mm: 22, Werkstoff: 1.4404, Gewinde ZOLL: 1/2, Unique-Id: R238 1/2, Materialart: Edelstahl rostbeständig, SKU 17167180



**R-237**  
**Stopfen mit Vierkantkopf und Ansatz, zylindrisch**  
 Gewinde ZOLL: 2, Materialart: Edelstahl rostbeständig, Unique-Id: R237 2, Werkstoff: 1.4404, Länge Total mm: 36, SKU 17166180



**R-238**  
**Stopfen mit Vierkantkopf ohne Ansatz, konisch**  
 Unique-Id: R238 3/8, Werkstoff: 1.4404, Länge Total mm: 20, Materialart: Edelstahl rostbeständig, Gewinde ZOLL: 3/8, SKU 17167170



**R-237**  
**Stopfen mit Vierkantkopf und Ansatz, zylindrisch**  
 Gewinde ZOLL: 1 1/2, Länge Total mm: 35, Materialart: Edelstahl rostbeständig, Werkstoff: 1.4404, Unique-Id: R237 1 1/2, SKU 17166170



**R-238**  
**Stopfen mit Vierkantkopf ohne Ansatz, konisch**  
 Werkstoff: 1.4404, Gewinde ZOLL: 1/4, Unique-Id: R238 1/4, Länge Total mm: 18, Materialart: Edelstahl rostbeständig, SKU 17167160





**R-238**  
**Stopfen mit Vierkantkopf ohne Ansatz, konisch**  
Unique-Id: R238 3, Werkstoff: 1.4404, Materialart: Edelstahl rostbeständig, Gewinde ZOLL.: 3, Länge Total mm: 50, SKU 17167250



**R-943**  
**Kunststoff-Schutzkappe HD-PE gelb, für Aussengewinde, inkl. Dichtung NBR**  
Höhe mm: 39, Unique-Id: R943 1, Werkstoff: PE, Materialart: Kunststoff, Gewinde ZOLL.: 1, SKU 171799160



**R-238**  
**Stopfen mit Vierkantkopf ohne Ansatz, konisch**  
Werkstoff: 1.4404, Gewinde ZOLL.: 2 1/2, Materialart: Edelstahl rostbeständig, Länge Total mm: 46, Unique-Id: R238 2 1/2, SKU 17167240



**R-943**  
**Kunststoff-Schutzkappe HD-PE gelb, für Aussengewinde, inkl. Dichtung NBR**  
Gewinde ZOLL.: 3/4, Höhe mm: 32, Werkstoff: PE, Unique-Id: R943 3/4, Materialart: Kunststoff, SKU 171799150



**R-238**  
**Stopfen mit Vierkantkopf ohne Ansatz, konisch**  
Werkstoff: 1.4404, Gewinde ZOLL.: 2, Länge Total mm: 43, Unique-Id: R238 2, Materialart: Edelstahl rostbeständig, SKU 17167230



**R-943**  
**Kunststoff-Schutzkappe HD-PE gelb, für Aussengewinde, inkl. Dichtung NBR**  
Höhe mm: 25, Unique-Id: R943 1/2, Werkstoff: PE, Gewinde ZOLL.: 1/2, Materialart: Kunststoff, SKU 171799140



**R-238**  
**Stopfen mit Vierkantkopf ohne Ansatz, konisch**  
Werkstoff: 1.4404, Länge Total mm: 37, Materialart: Edelstahl rostbeständig, Gewinde ZOLL.: 1 1/2, Unique-Id: R238 1 1/2, SKU 17167220



**R-943**  
**Kunststoff-Schutzkappe HD-PE gelb, für Aussengewinde, inkl. Dichtung NBR**  
Gewinde ZOLL.: 3/8, Höhe mm: 21, Werkstoff: PE, Unique-Id: R943 3/8, Materialart: Kunststoff, SKU 171799130



**R-238**  
**Stopfen mit Vierkantkopf ohne Ansatz, konisch**  
Werkstoff: 1.4404, Gewinde ZOLL.: 1 1/4, Länge Total mm: 36, Unique-Id: R238 1 1/4, Materialart: Edelstahl rostbeständig, SKU 17167210



**R-943**  
**Kunststoff-Schutzkappe HD-PE gelb, für Aussengewinde, inkl. Dichtung NBR**  
Unique-Id: R943 1/4, Gewinde ZOLL.: 1/4, Werkstoff: PE, Höhe mm: 18, Materialart: Kunststoff, SKU 171799120





**R-962-R**  
**Dichtung REINZ AFM 34, asbestfrei, zu**  
**Stopten R-236 ( grau / hellgrün )**  
 Innen-Ø mm: 13,5, Dicke mm: 2, Aussen-Ø mm: 19,  
 Werkstoff: REINZ, für Gewinde: 1/4, Unique-Id: R962-R  
 1/4, Materialart: Kunststoff, SKU 17180310



**R-962-R**  
**Dichtung REINZ AFM 34, asbestfrei, zu**  
**Stopten R-236 ( grau / hellgrün )**  
 Dicke mm: 2, Werkstoff: REINZ, Innen-Ø mm: 42, für  
 Gewinde: 1 1/4, Unique-Id: R962-R 1 1/4, Materialart:  
 Kunststoff, Aussen-Ø mm: 49, SKU 17180410



**R-962-R**  
**Dichtung REINZ AFM 34, asbestfrei, zu**  
**Stopten R-236 ( grau / hellgrün )**  
 Dicke mm: 2, Unique-Id: R962-R 1/8, für Gewinde: 1/8,  
 Innen-Ø mm: 10, Werkstoff: REINZ, Aussen-Ø mm: 14,5,  
 Materialart: Kunststoff, SKU 17180300



**R-962-R**  
**Dichtung REINZ AFM 34, asbestfrei, zu**  
**Stopten R-236 ( grau / hellgrün )**  
 Dicke mm: 2, Innen-Ø mm: 33,5, Unique-Id: R962-R 1,  
 Werkstoff: REINZ, für Gewinde: 1, Aussen-Ø mm: 39,  
 Materialart: Kunststoff, SKU 17180350



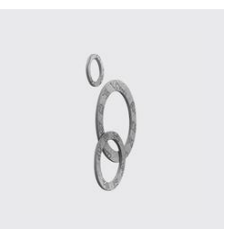
**R-943**  
**Kunststoff-Schutzkappe HD-PE gelb, für**  
**Aussengewinde, inkl. Dichtung NBR**  
 Gewinde ZOLL: 2, Werkstoff: PE, Unique-Id: R943 2, Ma-  
 terialart: Kunststoff, Höhe mm: 68, SKU 171799190



**R-962-R**  
**Dichtung REINZ AFM 34, asbestfrei, zu**  
**Stopten R-236 ( grau / hellgrün )**  
 Dicke mm: 2, für Gewinde: 3/4, Innen-Ø mm: 26,5, Werk-  
 stoff: REINZ, Aussen-Ø mm: 32, Materialart: Kunststoff,  
 Unique-Id: R962-R 3/4, SKU 17180340



**R-943**  
**Kunststoff-Schutzkappe HD-PE gelb, für**  
**Aussengewinde, inkl. Dichtung NBR**  
 Gewinde ZOLL: 1 1/2, Höhe mm: 56, Werkstoff: PE,  
 Materialart: Kunststoff, Unique-Id: R943 1 1/2, SKU  
 171799180



**R-962-R**  
**Dichtung REINZ AFM 34, asbestfrei, zu**  
**Stopten R-236 ( grau / hellgrün )**  
 für Gewinde: 1/2, Innen-Ø mm: 21, Dicke mm: 2, Werk-  
 stoff: REINZ, Aussen-Ø mm: 27, Unique-Id: R962-R 1/2,  
 Materialart: Kunststoff, SKU 17180330

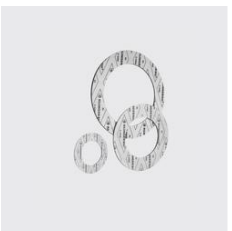


**R-943**  
**Kunststoff-Schutzkappe HD-PE gelb, für**  
**Aussengewinde, inkl. Dichtung NBR**  
 Höhe mm: 47,7, Unique-Id: R943 1 1/4, Gewinde  
 ZOLL: 1 1/4, Werkstoff: PE, Materialart: Kunststoff, SKU  
 171799170



**R-962-R**  
**Dichtung REINZ AFM 34, asbestfrei, zu**  
**Stopten R-236 ( grau / hellgrün )**  
 Dicke mm: 2, Aussen-Ø mm: 22, Werkstoff: REINZ, für  
 Gewinde: 3/8, Innen-Ø mm: 17, Materialart: Kunststoff,  
 Unique-Id: R962-R 3/8, SKU 17180320





**R-962-K**  
**Dichtung KLINGERSIL, asbestfrei, zu**  
**Stopfen R-236 ( grün )**  
 für Gewinde: 1/8, Innen-Ø mm: 10, Werkstoff: Klingersil,  
 Dicke mm: 2, Aussen-Ø mm: 14,5, Unique-Id: R962-K-1/8,  
 Materialart: Kunststoff, SKU 176969540



**R-962-K**  
**Dichtung KLINGERSIL, asbestfrei, zu**  
**Stopfen R-236 ( grün )**  
 für Gewinde: 1, Werkstoff: Klingersil, Innen-Ø mm: 33,5,  
 Dicke mm: 2, Aussen-Ø mm: 39, Unique-Id: R962-K-1,  
 Materialart: Kunststoff, SKU 176969565



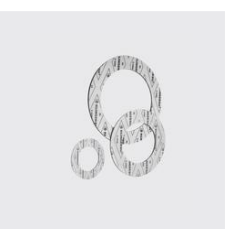
**R-962-R**  
**Dichtung REINZ AFM 34, asbestfrei, zu**  
**Stopfen R-236 ( grau / hellgrün )**  
 Dicke mm: 2, für Gewinde: 3, Aussen-Ø mm: 97, Werk-  
 stoff: REINZ, Innen-Ø mm: 88, Unique-Id: R962-R-3, Ma-  
 terialart: Kunststoff, SKU 17180450



**R-962-K**  
**Dichtung KLINGERSIL, asbestfrei, zu**  
**Stopfen R-236 ( grün )**  
 Werkstoff: Klingersil, für Gewinde: 3/4, Innen-Ø mm: 26,5,  
 Dicke mm: 2, Unique-Id: R962-K-3/4, Materialart: Kunst-  
 stoff, Aussen-Ø mm: 32, SKU 176969560



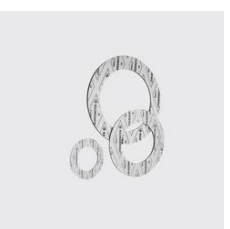
**R-962-R**  
**Dichtung REINZ AFM 34, asbestfrei, zu**  
**Stopfen R-236 ( grau / hellgrün )**  
 Innen-Ø mm: 75,5, Unique-Id: R962-R-2-1/2, Dicke mm:  
 2, Werkstoff: REINZ, Aussen-Ø mm: 86, für Gewinde: 2  
 1/2, Materialart: Kunststoff, SKU 17180440



**R-962-K**  
**Dichtung KLINGERSIL, asbestfrei, zu**  
**Stopfen R-236 ( grün )**  
 für Gewinde: 1/2, Werkstoff: Klingersil, Aussen-Ø mm: 27,  
 Dicke mm: 2, Unique-Id: R962-K-1/2, Innen-Ø mm: 21,  
 Materialart: Kunststoff, SKU 176969555



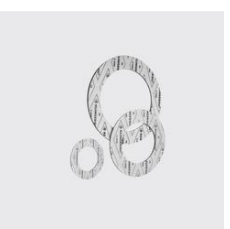
**R-962-R**  
**Dichtung REINZ AFM 34, asbestfrei, zu**  
**Stopfen R-236 ( grau / hellgrün )**  
 Dicke mm: 2, für Gewinde: 2, Aussen-Ø mm: 69, Werk-  
 stoff: REINZ, Innen-Ø mm: 60, Materialart: Kunststoff,  
 Unique-Id: R962-R-2, SKU 17180430



**R-962-K**  
**Dichtung KLINGERSIL, asbestfrei, zu**  
**Stopfen R-236 ( grün )**  
 Werkstoff: Klingersil, Unique-Id: R962-K-3/8, Dicke mm:  
 2, für Gewinde: 3/8, Innen-Ø mm: 17, Aussen-Ø mm: 22,  
 Materialart: Kunststoff, SKU 176969550



**R-962-R**  
**Dichtung REINZ AFM 34, asbestfrei, zu**  
**Stopfen R-236 ( grau / hellgrün )**  
 Dicke mm: 2, Unique-Id: R962-R-1-1/2, Werkstoff: REINZ,  
 Aussen-Ø mm: 58, für Gewinde: 1 1/2, Innen-Ø mm: 48,  
 Materialart: Kunststoff, SKU 17180420



**R-962-K**  
**Dichtung KLINGERSIL, asbestfrei, zu**  
**Stopfen R-236 ( grün )**  
 Unique-Id: R962-K-1/4, Werkstoff: Klingersil, Innen-Ø  
 mm: 13,5, Dicke mm: 2, für Gewinde: 1/4, Aussen-Ø mm:  
 19, Materialart: Kunststoff, SKU 176969545





**R-962-K**  
**Dichtung KLINGERSIL, asbestfrei, zu**  
**Stopfen R-236 ( grün )**  
Werkstoff: Klingersil, Innen-Ø mm: 88, Aussen-Ø mm: 97, Dicke mm: 2, für Gewinde: 3, Unique-Id: R962-K 3, Materialart: Kunststoff, SKU 176969590



**KOHLER**



**R-962-K**  
**Dichtung KLINGERSIL, asbestfrei, zu**  
**Stopfen R-236 ( grün )**  
Werkstoff: Klingersil, Dicke mm: 2, Unique-Id: R962-K 2 1/2, für Gewinde: 2 1/2, Innen-Ø mm: 75,5, Aussen-Ø mm: 86, Materialart: Kunststoff, SKU 176969585



**KOHLER**



**R-962-K**  
**Dichtung KLINGERSIL, asbestfrei, zu**  
**Stopfen R-236 ( grün )**  
Werkstoff: Klingersil, Dicke mm: 2, Innen-Ø mm: 60, für Gewinde: 2, Unique-Id: R962-K 2, Materialart: Kunststoff, Aussen-Ø mm: 69, SKU 176969580



**KOHLER**



**R-962-K**  
**Dichtung KLINGERSIL, asbestfrei, zu**  
**Stopfen R-236 ( grün )**  
Werkstoff: Klingersil, Innen-Ø mm: 48, Aussen-Ø mm: 58, Unique-Id: R962-K 1 1/2, Dicke mm: 2, für Gewinde: 1 1/2, Materialart: Kunststoff, SKU 176969575



**KOHLER**



**R-962-K**  
**Dichtung KLINGERSIL, asbestfrei, zu**  
**Stopfen R-236 ( grün )**  
Werkstoff: Klingersil, Innen-Ø mm: 42, Aussen-Ø mm: 49, Dicke mm: 2, für Gewinde: 1 1/4, Unique-Id: R962-K 1 1/4, Materialart: Kunststoff, SKU 176969570



**KOHLER**