



M-2010
S-Gewindestutzen SC, DIN 11851, lang, poliert
Rundgewinde: 1,30x1/4, Länge mm: 54, Unique-Id: M2010P 4301 104x2, Materialart: Edelstahl rostbeständig, Werkstoff: 1.4301, für Rohr mm: 104, SKU 174072055



M-2010
S-Gewindestutzen SC, DIN 11851, lang, poliert
für Rohr mm: 35, Rundgewinde: 58x1/6, Unique-Id: M2010P 4404 35x1.5, Materialart: Edelstahl rostbeständig, Länge mm: 32, Werkstoff: 1.4404, SKU 174074030



M-2010
S-Gewindestutzen SC, DIN 11851, lang, poliert
für Rohr mm: 53, Länge mm: 35, Rundgewinde: 78x1/6, Unique-Id: M2010P 4301 53x1.5, Materialart: Edelstahl rostbeständig, Werkstoff: 1.4301, SKU 174072040



M-2010
S-Gewindestutzen SC, DIN 11851, lang, poliert
Länge mm: 29, Rundgewinde: 52x1/6, Unique-Id: M2010P 4404 29x1.5, für Rohr mm: 29, Materialart: Edelstahl rostbeständig, Werkstoff: 1.4404, SKU 174074025



M-2010
S-Gewindestutzen SC, DIN 11851, lang, poliert
Länge mm: 29, Rundgewinde: 52x1/6, für Rohr mm: 29, Materialart: Edelstahl rostbeständig, Unique-Id: M2010P 4301 29x1.5, Werkstoff: 1.4301, SKU 174072025



M-2010
S-Gewindestutzen SC, DIN 11851, lang, poliert
Unique-Id: M2010P 4404 19x1.5, für Rohr mm: 19, Rundgewinde: 34x1/8, Länge mm: 21, Materialart: Edelstahl rostbeständig, Werkstoff: 1.4404, SKU 174074015



M-2010
S-Gewindestutzen SC, DIN 11851, lang, poliert
für Rohr mm: 85, Rundgewinde: 110x1/4, Unique-Id: M2010P 4301 85x2, Materialart: Edelstahl rostbeständig, Werkstoff: 1.4301, Länge mm: 45, SKU 174072050



M-2010
S-Gewindestutzen SC, DIN 11851, lang, poliert
Rundgewinde: 28x1/8, Unique-Id: M2010P 4404 13x1.5, für Rohr mm: 13, Länge mm: 21, Materialart: Edelstahl rostbeständig, Werkstoff: 1.4404, SKU 174074010



M-2010
S-Gewindestutzen SC, DIN 11851, lang, poliert
für Rohr mm: 41, Länge mm: 33, Rundgewinde: 65x1/6, Unique-Id: M2010P 4301 41x1.5, Materialart: Edelstahl rostbeständig, Werkstoff: 1.4301, SKU 174072035



M-2010
S-Gewindestutzen SC, DIN 11851, lang, poliert
für Rohr mm: 129, Rundgewinde: 160x1/4, Länge mm: 46, Unique-Id: M2010P 4301 129x2, Materialart: Edelstahl rostbeständig, Werkstoff: 1.4301, SKU 174072060

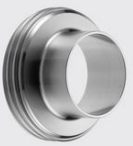




M-2010
S-Gewindestutzen SC, DIN 11851, lang, poliert
für Rohr mm: 154, Rundgewinde: 190x1/4, Unique-Id: M2010P 4301 154x2, Materialart: Edelstahl rostbeständig, Werkstoff: 1.4301, Länge mm: 50, SKU 174072065



KOHLER



M-2010
S-Gewindestutzen SC, DIN 11851, lang, poliert
Rundgewinde: 95x1/6, für Rohr mm: 70, Länge mm: 40, Materialart: Edelstahl rostbeständig, Werkstoff: 1.4301, Unique-Id: M2010P 4301 70x2, SKU 174072045



KOHLER



M-2010
S-Gewindestutzen SC, DIN 11851, lang, poliert
für Rohr mm: 85, Rundgewinde: 110x1/4, Unique-Id: M2010P 4404 85x2, Materialart: Edelstahl rostbeständig, Länge mm: 45, Werkstoff: 1.4404, SKU 174074050



KOHLER



M-2010
S-Gewindestutzen SC, DIN 11851, lang, poliert
Rundgewinde: 95x1/6, Unique-Id: M2010P 4404 70x2, für Rohr mm: 70, Länge mm: 40, Materialart: Edelstahl rostbeständig, Werkstoff: 1.4404, SKU 174074045



KOHLER



M-2010
S-Gewindestutzen SC, DIN 11851, lang, poliert
für Rohr mm: 53, Länge mm: 35, Rundgewinde: 78x1/6, Unique-Id: M2010P 4404 53x1.5, Materialart: Edelstahl rostbeständig, Werkstoff: 1.4404, SKU 174074040



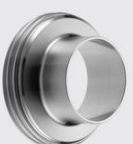
KOHLER



M-2010
S-Gewindestutzen SC, DIN 11851, lang, poliert
für Rohr mm: 23, Rundgewinde: 44x1/6, Länge mm: 24, Materialart: Edelstahl rostbeständig, Werkstoff: 1.4404, Unique-Id: M2010P 4404 23x1.5, SKU 174074020



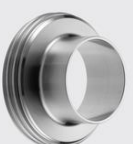
KOHLER



M-2010
S-Gewindestutzen SC, DIN 11851, lang, poliert
für Rohr mm: 35, Rundgewinde: 58x1/6, Materialart: Edelstahl rostbeständig, Werkstoff: 1.4301, Länge mm: 32, Unique-Id: M2010P 4301 35x1.5, SKU 174072030



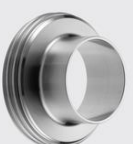
KOHLER



M-2010
S-Gewindestutzen SC, DIN 11851, lang, poliert
Rundgewinde: 130x1/4, Unique-Id: M2010P 4404 104x2, Länge mm: 54, Materialart: Edelstahl rostbeständig, für Rohr mm: 104, Werkstoff: 1.4404, SKU 174074055



KOHLER



M-2010
S-Gewindestutzen SC, DIN 11851, lang, poliert
Unique-Id: M2010P 4404 41x1.5, für Rohr mm: 41, Länge mm: 33, Rundgewinde: 65x1/6, Materialart: Edelstahl rostbeständig, Werkstoff: 1.4404, SKU 174074035



KOHLER