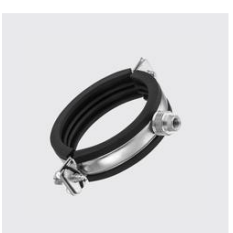




R-480
Leichte Rohrschelle mit aufgeschweisstem Kombi-Anschluss 1/2", M8/M10, mit Gummieinlage
Werkstoff: 1.4301, Klemmbereich Ø mm: 32-37, Unique-Id: R480 32-37, Breite mm: 25, Wandstärke mm: 1.5, Materialart: Edelstahl rostbeständig, SKU 173357530



R-480
Leichte Rohrschelle mit aufgeschweisstem Kombi-Anschluss 1/2", M8/M10, mit Gummieinlage
Klemmbereich Ø mm: 57-64, Unique-Id: R480 57-64, Werkstoff: 1.4301, Breite mm: 25, Wandstärke mm: 1.5, Materialart: Edelstahl rostbeständig, SKU 173357570



R-480
Leichte Rohrschelle mit aufgeschweisstem Kombi-Anschluss 1/2", M8/M10, mit Gummieinlage
Klemmbereich Ø mm: 17-22, Werkstoff: 1.4301, Unique-Id: R480 17-22, Breite mm: 25, Wandstärke mm: 1.5, Materialart: Edelstahl rostbeständig, SKU 173357510



R-480
Leichte Rohrschelle mit aufgeschweisstem Kombi-Anschluss 1/2", M8/M10, mit Gummieinlage
Unique-Id: R480 66-74, Werkstoff: 1.4301, Klemmbereich Ø mm: 66-74, Breite mm: 25, Wandstärke mm: 1.5, Materialart: Edelstahl rostbeständig, SKU 173357580



R-480
Leichte Rohrschelle mit aufgeschweisstem Kombi-Anschluss 1/2", M8/M10, mit Gummieinlage
Unique-Id: R480 44-50, Werkstoff: 1.4301, Klemmbereich Ø mm: 44-50, Breite mm: 25, Wandstärke mm: 1.5, Materialart: Edelstahl rostbeständig, SKU 173357550



R-480
Leichte Rohrschelle mit aufgeschweisstem Kombi-Anschluss 1/2", M8/M10, mit Gummieinlage
Klemmbereich Ø mm: 75-83, Unique-Id: R480 75-83, Werkstoff: 1.4301, Breite mm: 25, Wandstärke mm: 1.5, Materialart: Edelstahl rostbeständig, SKU 173357590



R-480
Leichte Rohrschelle mit aufgeschweisstem Kombi-Anschluss 1/2", M8/M10, mit Gummieinlage
Klemmbereich Ø mm: 24-29, Werkstoff: 1.4301, Unique-Id: R480 24-29, Breite mm: 25, Wandstärke mm: 1.5, Materialart: Edelstahl rostbeständig, SKU 173357520



R-480
Leichte Rohrschelle mit aufgeschweisstem Kombi-Anschluss 1/2", M8/M10, mit Gummieinlage
Werkstoff: 1.4301, Unique-Id: R480 51-57, Breite mm: 25, Wandstärke mm: 1.5, Materialart: Edelstahl rostbeständig, Klemmbereich Ø mm: 51-57, SKU 173357560



R-480
Leichte Rohrschelle mit aufgeschweisstem Kombi-Anschluss 1/2", M8/M10, mit Gummieinlage
Werkstoff: 1.4301, Klemmbereich Ø mm: 11-16, Breite mm: 25, Wandstärke mm: 1.5, Materialart: Edelstahl rostbeständig, Unique-Id: R480 11-16, SKU 173357500



R-480
Leichte Rohrschelle mit aufgeschweisstem Kombi-Anschluss 1/2", M8/M10, mit Gummieinlage
Werkstoff: 1.4301, Klemmbereich Ø mm: 38-43, Breite mm: 25, Wandstärke mm: 1.5, Materialart: Edelstahl rostbeständig, Unique-Id: R480 38-43, SKU 173357540

