



PU-720

Manchon, inoxPRES UNIKO®

Longueur mm: 70, Ø extérieur mm: 35, ID unique: PU720 35, Matériau: 1.4404, Type de matériau: acier inoxydable, SKU 141270970



KOHLER



PU-721

Manchon de réparation, inoxPRES UNIKO®

ID unique: PU721 22, Type de matériau: acier inoxydable, Matériau: 1.4404, Ø extérieur mm: 22, Longueur mm: 92, SKU 141271010



KOHLER



PU-720

Manchon, inoxPRES UNIKO®

Matériau: 1.4404, Ø extérieur mm: 28, Longueur mm: 61, ID unique: PU720 28, Type de matériau: acier inoxydable, SKU 141270965



KOHLER



PU-721

Manchon de réparation, inoxPRES UNIKO®

Ø extérieur mm: 18, Longueur mm: 86, Type de matériau: acier inoxydable, Matériau: 1.4404, ID unique: PU721 18, SKU 141271005



KOHLER



PU-720

Manchon, inoxPRES UNIKO®

ID unique: PU720 22, Longueur mm: 59, Matériau: 1.4404, Type de matériau: acier inoxydable, Ø extérieur mm: 22, SKU 141270960



KOHLER



PU-721

Manchon de réparation, inoxPRES UNIKO®

Type de matériau: acier inoxydable, Matériau: 1.4404, Ø extérieur mm: 15, ID unique: PU721 15, Longueur mm: 82, SKU 141271000



KOHLER



PU-720

Manchon, inoxPRES UNIKO®

ID unique: PU720 18, Ø extérieur mm: 18, Longueur mm: 57, Matériau: 1.4404, Type de matériau: acier inoxydable, SKU 141270955



KOHLER



PU-720

Manchon, inoxPRES UNIKO®

Ø extérieur mm: 54, ID unique: PU720 54, Matériau: 1.4404, Longueur mm: 92, Type de matériau: acier inoxydable, SKU 141270980



KOHLER



PU-720

Manchon, inoxPRES UNIKO®

Ø extérieur mm: 15, Longueur mm: 57, Matériau: 1.4404, Type de matériau: acier inoxydable, ID unique: PU720 15, SKU 141270950



KOHLER



PU-720

Manchon, inoxPRES UNIKO®

Ø extérieur mm: 42, ID unique: PU720 42, Matériau: 1.4404, Type de matériau: acier inoxydable, Longueur mm: 84, SKU 141270975



KOHLER



PU-723

Cap de fermeture, inoxPRES UNIKO®

Type de matériau: acier inoxydable, ID unique: PU723 15, Matériau: 1.4404, Ø extérieur mm: 15, Longueur mm: 28, SKU 141271130



KOHLER



PU-723

Cap de fermeture, inoxPRES UNIKO®

Longueur mm: 62, ID unique: PU723 42, Type de matériau: acier inoxydable, Matériau: 1.4404, Ø extérieur mm: 42, SKU 141271155



KOHLER



PU-721

Manchon de réparation, inoxPRES UNIKO®

Ø extérieur mm: 54, ID unique: PU721 54, Type de matériau: acier inoxydable, Matériau: 1.4404, Longueur mm: 158, SKU 141271030



KOHLER



PU-723

Cap de fermeture, inoxPRES UNIKO®

Longueur mm: 52,5, Type de matériau: acier inoxydable, Matériau: 1.4404, ID unique: PU723 35, Ø extérieur mm: 35, SKU 141271150



KOHLER



PU-721

Manchon de réparation, inoxPRES UNIKO®

ID unique: PU721 42, Type de matériau: acier inoxydable, Matériau: 1.4404, Ø extérieur mm: 42, Longueur mm: 135, SKU 141271025



KOHLER



PU-723

Cap de fermeture, inoxPRES UNIKO®

Ø extérieur mm: 28, Type de matériau: acier inoxydable, Matériau: 1.4404, Longueur mm: 30, ID unique: PU723 28, SKU 141271145



KOHLER



PU-721

Manchon de réparation, inoxPRES UNIKO®

Ø extérieur mm: 35, ID unique: PU721 35, Type de matériau: acier inoxydable, Matériau: 1.4404, Longueur mm: 119, SKU 141271020



KOHLER



PU-723

Cap de fermeture, inoxPRES UNIKO®

Type de matériau: acier inoxydable, Matériau: 1.4404, Ø extérieur mm: 22, ID unique: PU723 22, Longueur mm: 29, SKU 141271140



KOHLER



PU-721

Manchon de réparation, inoxPRES UNIKO®

Ø extérieur mm: 28, Type de matériau: acier inoxydable, Matériau: 1.4404, Longueur mm: 101, ID unique: PU721 28, SKU 141271015



KOHLER



PU-723

Cap de fermeture, inoxPRES UNIKO®

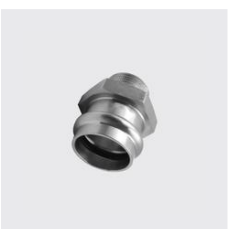
Type de matériau: acier inoxydable, Matériau: 1.4404, Ø extérieur mm: 18, ID unique: PU723 18, Longueur mm: 28, SKU 141271135



KOHLER



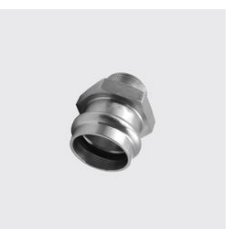
PU-733
Pièce intermédiaire avec filetage mâle
conique, inoxPRES UNIKO®
 Filetage POUCE : 3/4, Type de matériau: acier inoxydable,
 Longueur totale mm: 45, Ø extérieur mm: 18, Matériau:
 1.4404, ID unique: PU733 18x3/4, SKU 141271265



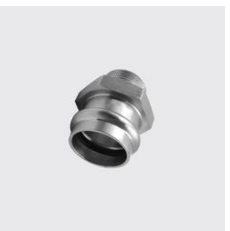
PU-733
Pièce intermédiaire avec filetage mâle
conique, inoxPRES UNIKO®
 Filetage POUCE : 1, ID unique: PU733 28x1, Type de
 matériau: acier inoxydable, Ø extérieur mm: 28, Matériau:
 1.4404, Longueur totale mm: 50, SKU 141271290



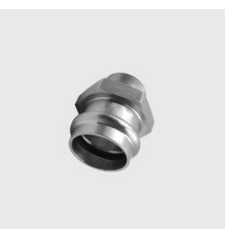
PU-733
Pièce intermédiaire avec filetage mâle
conique, inoxPRES UNIKO®
 Longueur totale mm: 42, Filetage POUCE : 1/2, Type de
 matériau: acier inoxydable, Ø extérieur mm: 18, ID unique:
 PU733 18x1/2, Matériau: 1.4404, SKU 141271260



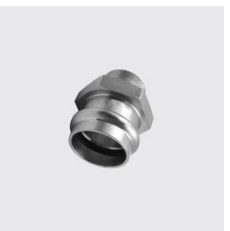
PU-733
Pièce intermédiaire avec filetage mâle
conique, inoxPRES UNIKO®
 Filetage POUCE : 3/4, ID unique: PU733 28x3/4, Type de
 matériau: acier inoxydable, Ø extérieur mm: 28, Matériau:
 1.4404, Longueur totale mm: 48, SKU 141271285



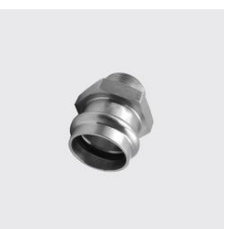
PU-733
Pièce intermédiaire avec filetage mâle
conique, inoxPRES UNIKO®
 Filetage POUCE : 3/4, Type de matériau: acier inoxydable,
 Longueur totale mm: 45, Ø extérieur mm: 15, ID unique:
 PU733 15x3/4, Matériau: 1.4404, SKU 141271255



PU-733
Pièce intermédiaire avec filetage mâle
conique, inoxPRES UNIKO®
 Filetage POUCE : 1, Type de matériau: acier inoxydable,
 Ø extérieur mm: 22, Longueur totale mm: 49, ID unique:
 PU733 22x1, Matériau: 1.4404, SKU 141271280



PU-733
Pièce intermédiaire avec filetage mâle
conique, inoxPRES UNIKO®
 Longueur totale mm: 42, Filetage POUCE : 1/2, Type de
 matériau: acier inoxydable, Ø extérieur mm: 15, ID unique:
 PU733 15x1/2, Matériau: 1.4404, SKU 141271250



PU-733
Pièce intermédiaire avec filetage mâle
conique, inoxPRES UNIKO®
 Filetage POUCE : 3/4, ID unique: PU733 22x3/4, Type de
 matériau: acier inoxydable, Ø extérieur mm: 22, Matériau:
 1.4404, Longueur totale mm: 46, SKU 141271275



PU-723
Capte de fermeture, inoxPRES UNIKO®
 Longueur mm: 67.5, Type de matériau: acier inoxydable,
 Matériau: 1.4404, ID unique: PU723 54, Ø extérieur mm:
 54, SKU 141271160



PU-733
Pièce intermédiaire avec filetage mâle
conique, inoxPRES UNIKO®
 ID unique: PU733 22x1/2, Filetage POUCE : 1/2, Type de
 matériau: acier inoxydable, Ø extérieur mm: 22, Matériau:
 1.4404, Longueur totale mm: 46, SKU 141271270





PU-733

Pièce intermédiaire avec filetage mâle conique, inoxPRES UNIKO®

ID unique: PU733 42X1 1/4, Type de matériau: acier inoxydable, Filetage POUCE : 1 1/4, Matériau: 1.4404, Ø extérieur mm: 42, Longueur totale mm: 65, SKU 141271315



KOHLER



PU-733

Pièce intermédiaire avec filetage mâle conique, inoxPRES UNIKO®

Type de matériau: acier inoxydable, Filetage POUCE : 1 1/2, Longueur totale mm: 58, Matériau: 1.4404, Ø extérieur mm: 35, ID unique: PU733 35X1 1/2, SKU 141271310



KOHLER



PU-733

Pièce intermédiaire avec filetage mâle conique, inoxPRES UNIKO®

Type de matériau: acier inoxydable, Filetage POUCE : 1 1/4, ID unique: PU733 35X1 1/4, Longueur totale mm: 58, Matériau: 1.4404, Ø extérieur mm: 35, SKU 141271305



KOHLER



PU-733

Pièce intermédiaire avec filetage mâle conique, inoxPRES UNIKO®

Filetage POUCE : 1, Longueur totale mm: 54, Type de matériau: acier inoxydable, ID unique: PU733 35X1, Matériau: 1.4404, Ø extérieur mm: 35, SKU 141271305



KOHLER



PU-733

Pièce intermédiaire avec filetage mâle conique, inoxPRES UNIKO®

Longueur totale mm: 54, Type de matériau: acier inoxydable, Ø extérieur mm: 28, Filetage POUCE : 1 1/4, Matériau: 1.4404, ID unique: PU733 28X1 1/4, SKU 141271295



KOHLER



PU-734

Pièce intermédiaire avec filetage femelle, inoxPRES UNIKO®

Type de matériau: acier inoxydable, Matériau: 1.4404, ID unique: PU734 15X3/4, Ø extérieur mm: 15, Filetage POUCE : 3/4, Longueur totale mm: 41, SKU 141271355



KOHLER



PU-734

Pièce intermédiaire avec filetage femelle, inoxPRES UNIKO®

ID unique: PU734 15X1/2, Longueur totale mm: 40, Type de matériau: acier inoxydable, Matériau: 1.4404, Ø extérieur mm: 15, Filetage POUCE : 1/2, SKU 141271350



KOHLER



PU-733

Pièce intermédiaire avec filetage mâle conique, inoxPRES UNIKO®

Ø extérieur mm: 54, Type de matériau: acier inoxydable, ID unique: PU733 54X2, Filetage POUCE : 2, Longueur totale mm: 78, Matériau: 1.4404, SKU 141271330



KOHLER



PU-733

Pièce intermédiaire avec filetage mâle conique, inoxPRES UNIKO®

Ø extérieur mm: 54, Longueur totale mm: 73, Type de matériau: acier inoxydable, Filetage POUCE : 1 1/2, ID unique: PU733 54X1 1/2, Matériau: 1.4404, SKU 141271325



KOHLER



PU-733

Pièce intermédiaire avec filetage mâle conique, inoxPRES UNIKO®

Type de matériau: acier inoxydable, Filetage POUCE : 1 1/2, ID unique: PU733 42X1 1/2, Matériau: 1.4404, Ø extérieur mm: 42, Longueur totale mm: 65, SKU 141271320



KOHLER



PU-734
Pièce intermédiaire avec filetage femelle,
inoxPRES UNIKO®
 Filetage POUCE : 1, Type de matériau: acier inoxydable, Matériau: 1.4404, Ø extérieur mm: 22, Longueur totale mm: 46, ID unique: PU734 22x1, SKU 141271380



PU-734
Pièce intermédiaire avec filetage femelle,
inoxPRES UNIKO®
 Longueur totale mm: 42, ID unique: PU734 22x3/4, Type de matériau: acier inoxydable, Matériau: 1.4404, Ø extérieur mm: 22, Filetage POUCE : 3/4, SKU 141271375



PU-734
Pièce intermédiaire avec filetage femelle,
inoxPRES UNIKO®
 ID unique: PU734 22x1/2, Longueur totale mm: 40, Type de matériau: acier inoxydable, Matériau: 1.4404, Filetage POUCE : 1/2, Ø extérieur mm: 22, SKU 141271370



PU-734
Pièce intermédiaire avec filetage femelle,
inoxPRES UNIKO®
 Type de matériau: acier inoxydable, Matériau: 1.4404, ID unique: PU734 18x3/4, Filetage POUCE : 3/4, Ø extérieur mm: 18, Longueur totale mm: 41, SKU 141271365



PU-734
Pièce intermédiaire avec filetage femelle,
inoxPRES UNIKO®
 ID unique: PU734 18x1/2, Longueur totale mm: 40, Type de matériau: acier inoxydable, Matériau: 1.4404, Filetage POUCE : 1/2, Ø extérieur mm: 18, SKU 141271360



PU-734
Pièce intermédiaire avec filetage femelle,
inoxPRES UNIKO®
 Filetage POUCE : 1 1/4, Type de matériau: acier inoxydable, Matériau: 1.4404, Longueur totale mm: 54, ID unique: PU734 55x1 1/4, Ø extérieur mm: 35, SKU 141271405



PU-734
Pièce intermédiaire avec filetage femelle,
inoxPRES UNIKO®
 Filetage POUCE : 1, Type de matériau: acier inoxydable, Matériau: 1.4404, Ø extérieur mm: 35, Longueur totale mm: 51, ID unique: PU734 35x1, SKU 141271400



PU-734
Pièce intermédiaire avec filetage femelle,
inoxPRES UNIKO®
 Filetage POUCE : 1 1/4, Type de matériau: acier inoxydable, Matériau: 1.4404, Ø extérieur mm: 28, ID unique: PU734 28x1 1/4, Longueur totale mm: 49, SKU 141271395



PU-734
Pièce intermédiaire avec filetage femelle,
inoxPRES UNIKO®
 Filetage POUCE : 1, Type de matériau: acier inoxydable, Matériau: 1.4404, Ø extérieur mm: 28, Longueur totale mm: 47, ID unique: PU734 28x1, SKU 141271390



PU-734
Pièce intermédiaire avec filetage femelle,
inoxPRES UNIKO®
 Longueur totale mm: 42, Type de matériau: acier inoxydable, Matériau: 1.4404, ID unique: PU734 28x3/4, Filetage POUCE : 3/4, Ø extérieur mm: 28, SKU 141271385





PU-724
Réduction, inoxPRES UNIKO®
Ø extérieur petit mm: 15, Type de matériau: acier inoxydable, Ø extérieur grand mm: 18, ID unique: PU724 18x15, Matériau: 1.4404, Longueur totale mm: 62.5, SKU 141271760



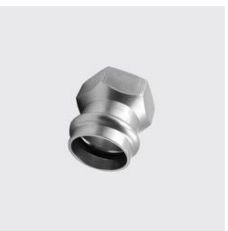
PU-724
Réduction, inoxPRES UNIKO®
Ø extérieur petit mm: 22, Type de matériau: acier inoxydable, Ø extérieur grand mm: 28, Longueur totale mm: 71.5, Matériau: 1.4404, ID unique: PU724 28x22, SKU 141271785



PU-734
Pièce intermédiaire avec filetage femelle, inoxPRES UNIKO®
Filetage POUCE : 2, Type de matériau: acier inoxydable, Matériau: 1.4404, Longueur totale mm: 70, Ø extérieur mm: 54, ID unique: PU734 54x2, SKU 141271425



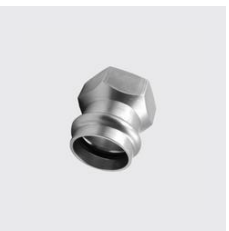
PU-724
Réduction, inoxPRES UNIKO®
Type de matériau: acier inoxydable, Ø extérieur grand mm: 28, Ø extérieur petit mm: 18, Longueur totale mm: 75, Matériau: 1.4404, ID unique: PU724 28x18, SKU 141271780



PU-734
Pièce intermédiaire avec filetage femelle, inoxPRES UNIKO®
Longueur totale mm: 63, Type de matériau: acier inoxydable, Matériau: 1.4404, Filetage POUCE : 1 1/2, Ø extérieur mm: 54, ID unique: PU734 54x1 1/2, SKU 141271420



PU-724
Réduction, inoxPRES UNIKO®
Ø extérieur petit mm: 15, Type de matériau: acier inoxydable, Ø extérieur grand mm: 28, Longueur totale mm: 78.5, ID unique: PU724 28x15, Matériau: 1.4404, SKU 141271775



PU-734
Pièce intermédiaire avec filetage femelle, inoxPRES UNIKO®
Type de matériau: acier inoxydable, Matériau: 1.4404, Longueur totale mm: 60, Filetage POUCE : 1 1/2, Ø extérieur mm: 42, ID unique: PU734 42x1 1/2, SKU 141271415



PU-724
Réduction, inoxPRES UNIKO®
Type de matériau: acier inoxydable, Longueur totale mm: 68.5, ID unique: PU724 22x18, Ø extérieur petit mm: 18, Ø extérieur grand mm: 22, Matériau: 1.4404, SKU 141271770



PU-734
Pièce intermédiaire avec filetage femelle, inoxPRES UNIKO®
ID unique: PU734 42x1 1/4, Filetage POUCE : 1 1/4, Type de matériau: acier inoxydable, Matériau: 1.4404, Longueur totale mm: 60, Ø extérieur mm: 42, SKU 141271410



PU-724
Réduction, inoxPRES UNIKO®
Ø extérieur petit mm: 15, Type de matériau: acier inoxydable, Ø extérieur grand mm: 22, Longueur totale mm: 78, Matériau: 1.4404, ID unique: PU724 22x15, SKU 141271765





PU-724
Réduction, inoxPRES UNIKO®
 Ø extérieur petit mm: 22. Type de matériau: acier inoxydable, Ø extérieur grand mm: 42, Longueur totale mm: 109,5, Matériau: 1.4404, ID unique: PU724 42x22, SKU 141271805



PU-724
Réduction, inoxPRES UNIKO®
 Type de matériau: acier inoxydable, Longueur totale mm: 111, ID unique: PU724 54x42, Ø extérieur grand mm: 54, Matériau: 1.4404, Ø extérieur petit mm: 42, SKU 141271830



PU-724
Réduction, inoxPRES UNIKO®
 Type de matériau: acier inoxydable, Longueur totale mm: 79,5, Matériau: 1.4404, Ø extérieur petit mm: 28, ID unique: PU724 35x28, Ø extérieur grand mm: 35, SKU 141271800



PU-724
Réduction, inoxPRES UNIKO®
 Type de matériau: acier inoxydable, Ø extérieur petit mm: 35, ID unique: PU724 54x35, Ø extérieur grand mm: 54, Matériau: 1.4404, Longueur totale mm: 113,5, SKU 141271825



PU-724
Réduction, inoxPRES UNIKO®
 Ø extérieur petit mm: 22. Type de matériau: acier inoxydable, Longueur totale mm: 85,5, Matériau: 1.4404, ID unique: PU724 35x22, Ø extérieur grand mm: 35, SKU 141271795



PU-724
Réduction, inoxPRES UNIKO®
 Longueur totale mm: 110. Type de matériau: acier inoxydable, Ø extérieur grand mm: 54, ID unique: PU724 54x28, Matériau: 1.4404, Ø extérieur petit mm: 28, SKU 141271820



PU-724
Réduction, inoxPRES UNIKO®
 Type de matériau: acier inoxydable, Ø extérieur petit mm: 18, Matériau: 1.4404, ID unique: PU724 35x18, Ø extérieur grand mm: 35, Longueur totale mm: 89, SKU 141271790



PU-724
Réduction, inoxPRES UNIKO®
 Type de matériau: acier inoxydable, Ø extérieur grand mm: 42, Ø extérieur petit mm: 35, ID unique: PU724 42x35, Matériau: 1.4404, Longueur totale mm: 95, SKU 141271815



PU-724
Réduction, inoxPRES UNIKO®
 Ø extérieur petit mm: 15, Type de matériau: acier inoxydable, Matériau: 1.4404, ID unique: PU724 35x15, Ø extérieur grand mm: 35, Longueur totale mm: 89, SKU 141271788



PU-724
Réduction, inoxPRES UNIKO®
 Longueur totale mm: 103, Type de matériau: acier inoxydable, Ø extérieur grand mm: 42, Matériau: 1.4404, ID unique: PU724 42x28, Ø extérieur petit mm: 28, SKU 141271810

