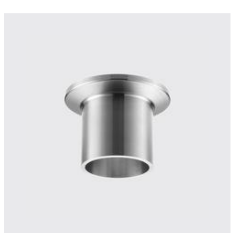




R-780, Ra 0.8 my, A

Raccord à souder Tri-Clamp, DIN 32676, série A, finition brillante intérieure H3, Ra max. 0.8 my

F = assiette mm: 34, ID unique: R780 4435 34/23, Type de matériau: acier inoxydable, Matériau: 1.4435, Longueur mm: 18, Ø extérieur mm: 23, SKU 168302580



R-780, Ra 0.8 my, A

Raccord à souder Tri-Clamp, DIN 32676, série A, finition brillante intérieure H3, Ra max. 0.8 my

Longueur mm: 28, F = assiette mm: 119, Type de matériau: acier inoxydable, Matériau: 1.4435, Ø extérieur mm: 104, ID unique: R780 4435 119/104, SKU 168302720



R-780, Ra 0.8 my, A

Raccord à souder Tri-Clamp, DIN 32676, série A, finition brillante intérieure H3, Ra max. 0.8 my

F = assiette mm: 34, Ø extérieur mm: 13, ID unique: R780 4435 34/13, Type de matériau: acier inoxydable, Matériau: 1.4435, Longueur mm: 18, SKU 168302540



R-780, Ra 0.8 my, A

Raccord à souder Tri-Clamp, DIN 32676, série A, finition brillante intérieure H3, Ra max. 0.8 my

Longueur mm: 28, Ø extérieur mm: 85, ID unique: R780 4435 106/85, Type de matériau: acier inoxydable, Matériau: 1.4435, F = assiette mm: 106, SKU 168302700



R-780, Ra 0.8 my, A

Raccord à souder Tri-Clamp, DIN 32676, série A, finition brillante intérieure H3, Ra max. 0.8 my

ID unique: R780 4435 25/10, Longueur mm: 12.7, Type de matériau: acier inoxydable, Matériau: 1.4435, Ø extérieur mm: 10, F = assiette mm: 25, SKU 168302520



R-780, Ra 0.8 my, A

Raccord à souder Tri-Clamp, DIN 32676, série A, finition brillante intérieure H3, Ra max. 0.8 my

Ø extérieur mm: 70, ID unique: R780 4435 91/70, Longueur mm: 28, Type de matériau: acier inoxydable, Matériau: 1.4435, F = assiette mm: 91, SKU 168302680



R-780, Ra 0.8 my, A

Raccord à souder Tri-Clamp, DIN 32676, série A, finition brillante intérieure H3, Ra max. 0.8 my

ID unique: R780 4435 25/8, Ø extérieur mm: 8, Longueur mm: 12.7, Type de matériau: acier inoxydable, Matériau: 1.4435, F = assiette mm: 25, SKU 168302500



R-780, Ra 0.8 my, A

Raccord à souder Tri-Clamp, DIN 32676, série A, finition brillante intérieure H3, Ra max. 0.8 my

ID unique: R780 4435 50.5/35, F = assiette mm: 50.5, Longueur mm: 21.5, Type de matériau: acier inoxydable, Matériau: 1.4435, Ø extérieur mm: 35, SKU 168302620



R-780, Ra 0.8 my, A

Raccord à souder Tri-Clamp, DIN 32676, série A, finition brillante intérieure H3, Ra max. 0.8 my

Ø extérieur mm: 41, F = assiette mm: 50.5, Longueur mm: 21.5, ID unique: R780 4435 50.5/41, Type de matériau: acier inoxydable, Matériau: 1.4435, SKU 168302640



R-780, Ra 0.8 my, A

Raccord à souder Tri-Clamp, DIN 32676, série A, finition brillante intérieure H3, Ra max. 0.8 my

ID unique: R780 4435 50.5/29, F = assiette mm: 50.5, Ø extérieur mm: 29, Longueur mm: 21.5, Type de matériau: acier inoxydable, Matériau: 1.4435, SKU 168302600





R-780, Ra 0.8 my, A

Raccord à souder Tri-Clamp, DIN 32676, série A, finition brillante intérieure H3, Ra max. 0.8 my

F = assiette mm: 50.5, Longueur mm: 21.5, Type de matériau: acier inoxydable, Ø extérieur mm: 35, Matériau: 1.4404, ID unique: R780 4404 50.5/35, SKU 168303040



KOHLER



R-780, Ra 0.8 my, A

Raccord à souder Tri-Clamp, DIN 32676, série A, finition brillante intérieure H3, Ra max. 0.8 my

F = assiette mm: 34, ID unique: R780 4404 34/23, Type de matériau: acier inoxydable, Longueur mm: 18, Ø extérieur mm: 23, Matériau: 1.4404, SKU 168303030



KOHLER



R-780, Ra 0.8 my, A

Raccord à souder Tri-Clamp, DIN 32676, série A, finition brillante intérieure H3, Ra max. 0.8 my

F = assiette mm: 34, Ø extérieur mm: 19, ID unique: R780 4404 34/19, Type de matériau: acier inoxydable, Longueur mm: 18, Matériau: 1.4404, SKU 168303025



KOHLER



R-780, Ra 0.8 my, A

Raccord à souder Tri-Clamp, DIN 32676, série A, finition brillante intérieure H3, Ra max. 0.8 my

Longueur mm: 28, F = assiette mm: 119, ID unique: R780 4404 119/104, Type de matériau: acier inoxydable, Ø extérieur mm: 104, Matériau: 1.4404, SKU 168303065



KOHLER



R-780, Ra 0.8 my, A

Raccord à souder Tri-Clamp, DIN 32676, série A, finition brillante intérieure H3, Ra max. 0.8 my

F = assiette mm: 34, Ø extérieur mm: 13, Type de matériau: acier inoxydable, Longueur mm: 18, Matériau: 1.4404, ID unique: R780 4404 34/13, SKU 168303020



KOHLER



R-780, Ra 0.8 my, A

Raccord à souder Tri-Clamp, DIN 32676, série A, finition brillante intérieure H3, Ra max. 0.8 my

Ø extérieur mm: 70, ID unique: R780 4404 91/70, Longueur mm: 28, Type de matériau: acier inoxydable, F = assiette mm: 91, Matériau: 1.4404, SKU 168303055



KOHLER



R-780, Ra 0.8 my, A

Raccord à souder Tri-Clamp, DIN 32676, série A, finition brillante intérieure H3, Ra max. 0.8 my

ID unique: R780 4404 25/10, Longueur mm: 12.7, Type de matériau: acier inoxydable, Ø extérieur mm: 10, F = assiette mm: 25, Matériau: 1.4404, SKU 168303015



KOHLER



R-780, Ra 0.8 my, A

Raccord à souder Tri-Clamp, DIN 32676, série A, finition brillante intérieure H3, Ra max. 0.8 my

Longueur mm: 21.5, Ø extérieur mm: 53, ID unique: R780 4404 64/53, Type de matériau: acier inoxydable, F = assiette mm: 64, Matériau: 1.4404, SKU 168303050



KOHLER



R-780, Ra 0.8 my, A

Raccord à souder Tri-Clamp, DIN 32676, série A, finition brillante intérieure H3, Ra max. 0.8 my

ID unique: R780 4435 25/6, Longueur mm: 12.7, Type de matériau: acier inoxydable, Matériau: 1.4435, F = assiette mm: 25, Ø extérieur mm: 6, SKU 168303005



KOHLER



R-780, Ra 0.8 my, A

Raccord à souder Tri-Clamp, DIN 32676, série A, finition brillante intérieure H3, Ra max. 0.8 my

Ø extérieur mm: 41, F = assiette mm: 50.5, Longueur mm: 21.5, ID unique: R780 4404 50.5/41, Type de matériau: acier inoxydable, Matériau: 1.4404, SKU 168303045



KOHLER



R-780, Ra 0.8 my, A

Raccord à souder Tri-Clamp, DIN 32676, série A, finition brillante intérieure H3, Ra max. 0,8 my

Longueur mm: 28, Ø extérieur mm: 85, Type de matériau: acier inoxydable, F = assiette mm: 106, ID unique: R780 4404 106/85, Matériau: 1.4404, SKU 168303060



KOHLER



R-780, Ra 0.8 my, A

Raccord à souder Tri-Clamp, DIN 32676, série A, finition brillante intérieure H3, Ra max. 0,8 my

Ø extérieur mm: 8, Longueur mm: 12,7, Type de matériau: acier inoxydable, ID unique: R780 4404 29/8, F = assiette mm: 25, Matériau: 1.4404, SKU 168303010



KOHLER



R-780, Ra 0.8 my, A

Raccord à souder Tri-Clamp, DIN 32676, série A, finition brillante intérieure H3, Ra max. 0,8 my

F = assiette mm: 34, ID unique: R780 4435 34/19, Ø extérieur mm: 19, Type de matériau: acier inoxydable, Matériau: 1.4435, Longueur mm: 18, SKU 168302560



KOHLER



R-780, Ra 0.8 my, A

Raccord à souder Tri-Clamp, DIN 32676, série A, finition brillante intérieure H3, Ra max. 0,8 my

F = assiette mm: 34, Ø extérieur mm: 29, Longueur mm: 21,5, ID unique: R780 4404 50.5/29, Type de matériau: acier inoxydable, Matériau: 1.4404, SKU 168303035



KOHLER



R-780, Ra 0.8 my, A

Raccord à souder Tri-Clamp, DIN 32676, série A, finition brillante intérieure H3, Ra max. 0,8 my

ID unique: R780 4435 64/53, Longueur mm: 21,5, Ø extérieur mm: 53, Type de matériau: acier inoxydable, Matériau: 1.4435, F = assiette mm: 64, SKU 168302660



KOHLER