



**R-2651**

**Coude ANSI soudé, LR 90°**

Rayon mm: 38.1, Matériau: 304L, Type de matériau: acier inoxydable, ID unique: R2651 304L 1x10S, Ø extérieur mm: 1 (33.4), Épaisseur de paroi mm: 10S (2.77), SKU 173421115



**KOHLER**



**R-2651**

**Coude ANSI soudé, LR 90°**

Matériau: 304L, Type de matériau: acier inoxydable, ID unique: R2651 304L 1/2x40S, Ø extérieur mm: 1 1/2 (48.3), Rayon mm: 57.2, Épaisseur de paroi mm: 40S (3.69), SKU 173421140



**KOHLER**



**R-2651**

**Coude ANSI soudé, LR 90°**

Rayon mm: 38.1, Matériau: 304L, Type de matériau: acier inoxydable, ID unique: R2651 304L 3/4x40S, Épaisseur de paroi mm: 40S (2.87), Ø extérieur mm: 3/4 (26.7), SKU 173421110



**KOHLER**



**R-2651**

**Coude ANSI soudé, LR 90°**

Matériau: 304L, ID unique: R2651 304L 1/2x10S, Type de matériau: acier inoxydable, Ø extérieur mm: 1 1/2 (48.3), Rayon mm: 57.2, Épaisseur de paroi mm: 10S (2.77), SKU 173421135



**KOHLER**



**R-2651**

**Coude ANSI soudé, LR 90°**

Rayon mm: 38.1, Matériau: 304L, Type de matériau: acier inoxydable, Épaisseur de paroi mm: 10S (2.11), Ø extérieur mm: 3/4 (26.7), ID unique: R2651 304L 3/4x10S, SKU 173421105



**KOHLER**



**R-2651**

**Coude ANSI soudé, LR 90°**

Matériau: 304L, Ø extérieur mm: 1 1/4 (42.2), ID unique: R2651 304L 1/4x40S, Type de matériau: acier inoxydable, Rayon mm: 47.6, Épaisseur de paroi mm: 40S (3.56), SKU 173421130



**KOHLER**



**R-2651**

**Coude ANSI soudé, LR 90°**

Épaisseur de paroi mm: 40S (2.77), ID unique: R2651 304L 1/2x40S, Rayon mm: 38.1, Matériau: 304L, Type de matériau: acier inoxydable, Ø extérieur mm: 1/2 (21.3), SKU 173421100



**KOHLER**



**R-2651**

**Coude ANSI soudé, LR 90°**

Matériau: 304L, Ø extérieur mm: 1 1/4 (42.2), Type de matériau: acier inoxydable, Rayon mm: 47.6, ID unique: R2651 304L 1/4x10S, Épaisseur de paroi mm: 10S (2.77), SKU 173421125



**KOHLER**



**R-2651**

**Coude ANSI soudé, LR 90°**

Rayon mm: 38.1, Matériau: 304L, Type de matériau: acier inoxydable, Ø extérieur mm: 1/2 (21.3), ID unique: R2651 304L 1/2x10S, Épaisseur de paroi mm: 10S (2.11), SKU 173421090



**KOHLER**



**R-2651**

**Coude ANSI soudé, LR 90°**

Rayon mm: 38.1, Matériau: 304L, Épaisseur de paroi mm: 40S (3.58), ID unique: R2651 304L 1x40S, Type de matériau: acier inoxydable, Ø extérieur mm: 1 (33.4), SKU 173421120



**KOHLER**



**R-2651**

**Coude ANSI soudé, LR 90°**

Matériau: 304L, ID unique: R2651 304L 2 1/2x40S, Type de matériau: acier inoxydable, Ø extérieur mm: 2 1/2 (73), Epaisseur de paroi mm: 40S (5.16), Rayon mm: 95.3, SKU 173421160



**KOHLER**



**R-2651**

**Coude ANSI soudé, LR 90°**

Matériau: 304L, Ø extérieur mm: 4 (114.3), Epaisseur de paroi mm: 10S (3.05), Type de matériau: acier inoxydable, Rayon mm: 152.4, ID unique: R2651 304L 4x10S, SKU 173421200



**KOHLER**



**R-2651**

**Coude ANSI soudé, LR 90°**

Matériau: 304L, Epaisseur de paroi mm: 10S (3.05), ID unique: R2651 304L 2 1/2x10S, Type de matériau: acier inoxydable, Ø extérieur mm: 2 1/2 (73), Rayon mm: 95.3, SKU 173421155



**KOHLER**



**R-2651**

**Coude ANSI soudé, LR 90°**

Matériau: 304L, Type de matériau: acier inoxydable, Ø extérieur mm: 3 (88.9), Rayon mm: 114.3, Epaisseur de paroi mm: 80S (7.62), ID unique: R2651 304L 3x80S, SKU 173421182



**KOHLER**



**R-2651**

**Coude ANSI soudé, LR 90°**

Matériau: 304L, Rayon mm: 76.2, Epaisseur de paroi mm: 80S (5.54), ID unique: R2651 304L 2x80S, Type de matériau: acier inoxydable, Ø extérieur mm: 2 (60.3), SKU 173421152



**KOHLER**



**R-2651**

**Coude ANSI soudé, LR 90°**

Matériau: 304L, Type de matériau: acier inoxydable, Ø extérieur mm: 3 (88.9), Rayon mm: 114.3, ID unique: R2651 304L 3x40S, Epaisseur de paroi mm: 40S (5.49), SKU 173421180



**KOHLER**



**R-2651**

**Coude ANSI soudé, LR 90°**

Matériau: 304L, Rayon mm: 76.2, Epaisseur de paroi mm: 40S (3.91), Type de matériau: acier inoxydable, Ø extérieur mm: 2 (60.3), ID unique: R2651 304L 2x40S, SKU 173421150



**KOHLER**



**R-2651**

**Coude ANSI soudé, LR 90°**

Matériau: 304L, Epaisseur de paroi mm: 10S (3.05), Type de matériau: acier inoxydable, Ø extérieur mm: 3 (88.9), Rayon mm: 114.3, ID unique: R2651 304L 3x10S, SKU 173421170



**KOHLER**



**R-2651**

**Coude ANSI soudé, LR 90°**

Matériau: 304L, Rayon mm: 76.2, Type de matériau: acier inoxydable, Ø extérieur mm: 2 (60.3), ID unique: R2651 304L 2x10S, Epaisseur de paroi mm: 10S (2.77), SKU 173421145



**KOHLER**



**R-2651**

**Coude ANSI soudé, LR 90°**

Matériau: 304L, ID unique: R2651 304L 2 1/2x80S, Type de matériau: acier inoxydable, Ø extérieur mm: 2 1/2 (73), Epaisseur de paroi mm: 80S (7.01), Rayon mm: 95.3, SKU 173421162



**KOHLER**



**R-2651**

**Coude ANSI soudé, LR 90°**

Matériau: 304L, Épaisseur de paroi mm: 80S (9.53), Type de matériau: acier inoxydable, ID unique: R2651 304L 5x80S, Rayon mm: 190.5, Ø extérieur mm: 5 (141.3), SKU 173421232



**KOHLER**



**R-2651**

**Coude ANSI soudé, LR 90°**

Rayon mm: 38.1, Type de matériau: acier inoxydable, ID unique: R2651 316L 3/4x10S, Épaisseur de paroi mm: 10S (2.11), Ø extérieur mm: 3/4 (26.7), Matériau: 316L, SKU 173425105



**KOHLER**



**R-2651**

**Coude ANSI soudé, LR 90°**

Matériau: 304L, Type de matériau: acier inoxydable, Rayon mm: 190.5, Épaisseur de paroi mm: 40S (6.55), ID unique: R2651 304L 5x40S, Ø extérieur mm: 5 (141.3), SKU 173421230



**KOHLER**



**R-2651**

**Coude ANSI soudé, LR 90°**

Épaisseur de paroi mm: 40S (2.77), Rayon mm: 38.1, Type de matériau: acier inoxydable, ID unique: R2651 316L 1/2x40S, Ø extérieur mm: 1/2 (21.3), Matériau: 316L, SKU 173425100



**KOHLER**



**R-2651**

**Coude ANSI soudé, LR 90°**

Matériau: 304L, Épaisseur de paroi mm: 10S (3.4), Type de matériau: acier inoxydable, ID unique: R2651 304L 5x10S, Rayon mm: 190.5, Ø extérieur mm: 5 (141.3), SKU 173421220



**KOHLER**



**R-2651**

**Coude ANSI soudé, LR 90°**

Rayon mm: 38.1, ID unique: R2651 316L 1/2x10S, Type de matériau: acier inoxydable, Ø extérieur mm: 1/2 (21.3), Épaisseur de paroi mm: 10S (2.11), Matériau: 316L, SKU 173425090



**KOHLER**



**R-2651**

**Coude ANSI soudé, LR 90°**

Matériau: 304L, Ø extérieur mm: 4 (114.3), Épaisseur de paroi mm: 80S (8.56), Type de matériau: acier inoxydable, ID unique: R2651 304L 4x80S, Rayon mm: 152.4, SKU 173421212



**KOHLER**



**R-2651**

**Coude ANSI soudé, LR 90°**

Matériau: 304L, Rayon mm: 228.6, Type de matériau: acier inoxydable, ID unique: R2651 304L 6x40S, Ø extérieur mm: 6 (168.3), Épaisseur de paroi mm: 40S (7.11), SKU 173421250



**KOHLER**



**R-2651**

**Coude ANSI soudé, LR 90°**

Matériau: 304L, Ø extérieur mm: 4 (114.3), Type de matériau: acier inoxydable, ID unique: R2651 304L 4x40S, Rayon mm: 152.4, Épaisseur de paroi mm: 40S (6.02), SKU 173421210



**KOHLER**



**R-2651**

**Coude ANSI soudé, LR 90°**

Matériau: 304L, Rayon mm: 228.6, Épaisseur de paroi mm: 10S (3.4), Type de matériau: acier inoxydable, Ø extérieur mm: 6 (168.3), ID unique: R2651 304L 6x10S, SKU 173421240



**KOHLER**



**R-2651**

**Coude ANSI soudé, LR 90°**

Ø extérieur mm: 1 1/4 (42.2), ID unique: R2651 316L 1 1/4x10S, Type de matériau: acier inoxydable, Rayon mm: 47.6, Épaisseur de paroi mm: 10S (2.77), Matériau: 316L, SKU 173425125



**KOHLER**



**R-2651**

**Coude ANSI soudé, LR 90°**

ID unique: R2651 316L 1 1/2x80S, Type de matériau: acier inoxydable, Épaisseur de paroi mm: 80S (5.08), Ø extérieur mm: 1 1/2 (48.3), Rayon mm: 57.2, Matériau: 316L, SKU 173425143



**KOHLER**



**R-2651**

**Coude ANSI soudé, LR 90°**

Rayon mm: 38.1, Épaisseur de paroi mm: 80S (4.55), Type de matériau: acier inoxydable, ID unique: R2651 316L 1x80S, Ø extérieur mm: 1 (33.4), Matériau: 316L, SKU 173425123



**KOHLER**



**R-2651**

**Coude ANSI soudé, LR 90°**

Type de matériau: acier inoxydable, Ø extérieur mm: 1 1/2 (48.3), Rayon mm: 57.2, Épaisseur de paroi mm: 40S (3.68), ID unique: R2651 316L 1 1/2x40S, Matériau: 316L, SKU 173425140



**KOHLER**



**R-2651**

**Coude ANSI soudé, LR 90°**

Rayon mm: 38.1, Épaisseur de paroi mm: 40S (3.38), Type de matériau: acier inoxydable, ID unique: R2651 316L 1x40S, Ø extérieur mm: 1 (33.4), Matériau: 316L, SKU 173425120



**KOHLER**



**R-2651**

**Coude ANSI soudé, LR 90°**

Type de matériau: acier inoxydable, Ø extérieur mm: 1 1/2 (48.3), Rayon mm: 57.2, ID unique: R2651 316L 1 1/2x10S, Épaisseur de paroi mm: 10S (2.77), Matériau: 316L, SKU 173425135



**KOHLER**



**R-2651**

**Coude ANSI soudé, LR 90°**

Rayon mm: 38.1, ID unique: R2651 316L 1x10S, Type de matériau: acier inoxydable, Ø extérieur mm: 1 (33.4), Épaisseur de paroi mm: 10S (2.77), Matériau: 316L, SKU 173425115



**KOHLER**



**R-2651**

**Coude ANSI soudé, LR 90°**

Ø extérieur mm: 1 1/4 (42.2), Épaisseur de paroi mm: 80S (4.85), Type de matériau: acier inoxydable, Rayon mm: 47.6, ID unique: R2651 316L 1 1/4x80S, Matériau: 316L, SKU 173425133



**KOHLER**



**R-2651**

**Coude ANSI soudé, LR 90°**

Rayon mm: 38.1, ID unique: R2651 316L 3/4x40S, Type de matériau: acier inoxydable, Épaisseur de paroi mm: 40S (2.87), Ø extérieur mm: 3/4 (26.7), Matériau: 316L, SKU 173425110



**KOHLER**



**R-2651**

**Coude ANSI soudé, LR 90°**

Ø extérieur mm: 1 1/4 (42.2), Type de matériau: acier inoxydable, Rayon mm: 47.6, ID unique: R2651 316L 1 1/4x40S, Épaisseur de paroi mm: 40S (3.56), Matériau: 316L, SKU 173425130



**KOHLER**



**R-2651**

**Coude ANSI soudé, LR 90°**

Type de matériau: acier inoxydable, ID unique: R2651 316L 2 1/2x40S, Ø extérieur mm: 21/2 (7.3), Epaisseur de paroi mm: 40S (5.16), Rayon mm: 95.3, Matériau: 316L, SKU 173425160



**KOHLER**



**R-2651**

**Coude ANSI soudé, LR 90°**

Ø extérieur mm: 4 (114.3), Epaisseur de paroi mm: 10S (3.05), Type de matériau: acier inoxydable, ID unique: R2651 316L 4x10S, Rayon mm: 152.4, Matériau: 316L, SKU 173425210



**KOHLER**



**R-2651**

**Coude ANSI soudé, LR 90°**

Epaisseur de paroi mm: 10S (3.05), Type de matériau: acier inoxydable, ID unique: R2651 316L 2 1/2x10S, Ø extérieur mm: 2 1/2 (7.3), Rayon mm: 95.3, Matériau: 316L, SKU 173425155



**KOHLER**



**R-2651**

**Coude ANSI soudé, LR 90°**

ID unique: R2651 316L 3x80S, Type de matériau: acier inoxydable, Ø extérieur mm: 3 (88.9), Rayon mm: 114.3, Epaisseur de paroi mm: 80S (7.62), Matériau: 316L, SKU 173425182



**KOHLER**



**R-2651**

**Coude ANSI soudé, LR 90°**

Rayon mm: 76.2, Epaisseur de paroi mm: 80S (5.54), Type de matériau: acier inoxydable, Ø extérieur mm: 2 (60.3), ID unique: R2651 316L 2x80S, Matériau: 316L, SKU 173425152



**KOHLER**



**R-2651**

**Coude ANSI soudé, LR 90°**

Type de matériau: acier inoxydable, Ø extérieur mm: 3 (88.9), Rayon mm: 114.3, Epaisseur de paroi mm: 40S (5.49), ID unique: R2651 316L 3x40S, Matériau: 316L, SKU 173425180



**KOHLER**



**R-2651**

**Coude ANSI soudé, LR 90°**

Rayon mm: 76.2, Epaisseur de paroi mm: 40S (3.91), Type de matériau: acier inoxydable, Ø extérieur mm: 2 (60.3), ID unique: R2651 316L 2x40S, Matériau: 316L, SKU 173425150



**KOHLER**



**R-2651**

**Coude ANSI soudé, LR 90°**

Epaisseur de paroi mm: 10S (3.05), Type de matériau: acier inoxydable, Ø extérieur mm: 3 (88.9), Rayon mm: 114.3, ID unique: R2651 316L 3x10S, Matériau: 316L, SKU 173425170



**KOHLER**



**R-2651**

**Coude ANSI soudé, LR 90°**

Rayon mm: 76.2, Type de matériau: acier inoxydable, Ø extérieur mm: 2 (60.3), ID unique: R2651 316L 2x10S, Epaisseur de paroi mm: 10S (2.77), Matériau: 316L, SKU 173425145



**KOHLER**



**R-2651**

**Coude ANSI soudé, LR 90°**

Type de matériau: acier inoxydable, Ø extérieur mm: 2 1/2 (7.3), Epaisseur de paroi mm: 80S (7.01), ID unique: R2651 316L 2 1/2x80S, Rayon mm: 95.3, Matériau: 316L, SKU 173425162



**KOHLER**



**R-2651**  
**Coude ANSI soudé, LR 90°**  
Épaisseur de paroi mm: 80S (9.53), ID unique: R2651 316L, 5x80S, Type de matériau: acier inoxydable, Rayon mm: 190.5, Ø extérieur mm: 5 (141.3), Matériau: 316L, SKU 173425242



**KOHLER**



**R-2651**  
**Coude ANSI soudé, LR 90°**  
ID unique: R2651 316L 10x10S, Type de matériau: acier inoxydable, Rayon mm: 381, Matériau: 316L, Ø extérieur mm: 10 (273.1), Épaisseur de paroi mm: 10S (4.19), SKU 173425290



**KOHLER**



**R-2651**  
**Coude ANSI soudé, LR 90°**  
Type de matériau: acier inoxydable, Rayon mm: 190.5, Épaisseur de paroi mm: 40S (6.55), ID unique: R2651 316L, 5x40S, Ø extérieur mm: 5 (141.3), Matériau: 316L, SKU 173425240



**KOHLER**



**R-2651**  
**Coude ANSI soudé, LR 90°**  
Type de matériau: acier inoxydable, ID unique: R2651 316L 8x40S, Ø extérieur mm: 8 (219.1), Rayon mm: 304.8, Épaisseur de paroi mm: 40S (6.18), Matériau: 316L, SKU 173425280



**KOHLER**



**R-2651**  
**Coude ANSI soudé, LR 90°**  
Épaisseur de paroi mm: 10S (3.4), ID unique: R2651 316L 5x10S, Type de matériau: acier inoxydable, Rayon mm: 190.5, Ø extérieur mm: 5 (141.3), Matériau: 316L, SKU 173425230



**KOHLER**



**R-2651**  
**Coude ANSI soudé, LR 90°**  
Type de matériau: acier inoxydable, Épaisseur de paroi mm: 10S (3.76), Ø extérieur mm: 8 (219.1), Rayon mm: 304.8, ID unique: R2651 316L 8x10S, Matériau: 316L, SKU 173425270



**KOHLER**



**R-2651**  
**Coude ANSI soudé, LR 90°**  
Ø extérieur mm: 4 (114.3), Épaisseur de paroi mm: 80S (8.56), Type de matériau: acier inoxydable, Rayon mm: 152.4, ID unique: R2651 316L 4x80S, Matériau: 316L, SKU 173425222



**KOHLER**



**R-2651**  
**Coude ANSI soudé, LR 90°**  
Rayon mm: 228.6, Type de matériau: acier inoxydable, ID unique: R2651 316L 6x40S, Ø extérieur mm: 6 (168.3), Épaisseur de paroi mm: 40S (7.11), Matériau: 316L, SKU 173425260



**KOHLER**



**R-2651**  
**Coude ANSI soudé, LR 90°**  
Ø extérieur mm: 4 (114.3), Type de matériau: acier inoxydable, ID unique: R2651 316L 4x40S, Rayon mm: 152.4, Épaisseur de paroi mm: 40S (6.02), Matériau: 316L, SKU 173425220



**KOHLER**



**R-2651**  
**Coude ANSI soudé, LR 90°**  
Rayon mm: 228.6, Épaisseur de paroi mm: 10S (3.4), Type de matériau: acier inoxydable, Ø extérieur mm: 6 (168.3), ID unique: R2651 316L 6x10S, Matériau: 316L, SKU 173425250



**KOHLER**



**R-264**

**Réduction conique ANSI, soudée**

Épaisseur de paroi petit mm: 40S (2.77), Ø extérieur petit mm: 1/2 (21.3), Longueur mm: 39.3, Type de matériau: acier inoxydable, ID unique: R264 3/4x1/2x40S, Ø extérieur grand mm: 3/4 (26.7), Épaisseur de paroi grand mm: 40S (2.87), Matériau: 316L, SKU 173435100



**R-264**

**Réduction conique ANSI, soudée**

Ø extérieur grand mm: 1 (33.4), Longueur mm: 50.8, ID unique: R264 1x3/4x40S, Type de matériau: acier inoxydable, Ø extérieur petit mm: 3/4 (26.7), Épaisseur de paroi grand mm: 40S (3.38), Matériau: 316L, Épaisseur de paroi petit mm: 40S (2.87), SKU 173435140



**R-264**

**Réduction conique ANSI, soudée**

Épaisseur de paroi grand mm: 10S (2.11), Ø extérieur petit mm: 1/2 (21.3), Épaisseur de paroi petit mm: 10S (2.11), Longueur mm: 39.3, Type de matériau: acier inoxydable, Ø extérieur grand mm: 3/4 (26.7), ID unique: R264 3/4x1/2x10S, Matériau: 316L, SKU 173435090



**R-264**

**Réduction conique ANSI, soudée**

Ø extérieur grand mm: 1 (33.4), Épaisseur de paroi grand mm: 10S (2.77), Longueur mm: 50.8, ID unique: R264 1x3/4x10S, Épaisseur de paroi petit mm: 10S (2.11), Type de matériau: acier inoxydable, Ø extérieur petit mm: 3/4 (26.9), Matériau: 316L, SKU 173435130



**R-2651**

**Coude ANSI soudé, LR 90°**

Ø extérieur mm: 16 (406.4), Épaisseur de paroi mm: 10S (4.78), Type de matériau: acier inoxydable, ID unique: R2651 316L 16x10S, Rayon mm: 609.6, Matériau: 316L, SKU 173425350



**R-264**

**Réduction conique ANSI, soudée**

Ø extérieur grand mm: 1 (33.4), Longueur mm: 50.8, Épaisseur de paroi petit mm: 80S (3.76), Ø extérieur petit mm: 1/2 (21.3), Type de matériau: acier inoxydable, Épaisseur de paroi grand mm: 80S (4.55), ID unique: R264 1x1/2x80S, Matériau: 316L, SKU 173435125



**R-2651**

**Coude ANSI soudé, LR 90°**

Épaisseur de paroi mm: 10S (4.78), Type de matériau: acier inoxydable, ID unique: R2651 316L 14x10S, Ø extérieur mm: 14 (355.6), Matériau: 316L, Rayon mm: 533.4, SKU 173425330



**R-264**

**Réduction conique ANSI, soudée**

Ø extérieur grand mm: 1 (33.4), Longueur mm: 50.8, Épaisseur de paroi petit mm: 40S (2.77), Ø extérieur petit mm: 1/2 (21.3), Type de matériau: acier inoxydable, Épaisseur de paroi grand mm: 40S (3.38), ID unique: R264 1x1/2x40S, Matériau: 316L, SKU 173435120



**R-2651**

**Coude ANSI soudé, LR 90°**

Rayon mm: 457.2, Type de matériau: acier inoxydable, ID unique: R2651 316L 12x10S, Ø extérieur mm: 12 (323.9), Épaisseur de paroi mm: 10S (4.57), Matériau: 316L, SKU 173425310



**R-264**

**Réduction conique ANSI, soudée**

Ø extérieur grand mm: 1 (33.4), Épaisseur de paroi grand mm: 10S (2.77), Longueur mm: 50.8, ID unique: R264 1x1/2x10S, Ø extérieur petit mm: 1/2 (21.3), Épaisseur de paroi petit mm: 10S (2.11), Type de matériau: acier inoxydable, Matériau: 316L, SKU 173435110





**R-264**

**Réduction conique ANSI, soudée**

Épaisseur de paroi petit mm: 80S (3.91), Épaisseur de paroi grand mm: 80S (4.85), Longueur mm: 50.8, ID unique: R264 1 1/4x3/4x80S, Type de matériau: acier inoxydable, Ø extérieur petit mm: 3/4 (26.7), Ø extérieur grand mm: 1 1/4 (42.2), Matériau: 316L, SKU 173435165



**R-264**

**Réduction conique ANSI, soudée**

Épaisseur de paroi grand mm: 40S (3.68), Épaisseur de paroi petit mm: 40S (2.77), Ø extérieur petit mm: 1/2 (21.3), Type de matériau: acier inoxydable, ID unique: R264 1 1/2x1/2x40S, Longueur mm: 63.5, Ø extérieur grand mm: 1 1/2 (48.3), Matériau: 316L, SKU 173435200



**R-264**

**Réduction conique ANSI, soudée**

Longueur mm: 50.8, ID unique: R264 1 1/4x3/4x40S, Type de matériau: acier inoxydable, Ø extérieur petit mm: 3/4 (26.7), Épaisseur de paroi grand mm: 40S (3.56), Ø extérieur grand mm: 1 1/4 (42.2), Matériau: 316L, Épaisseur de paroi petit mm: 40S (2.87), SKU 173435160



**R-264**

**Réduction conique ANSI, soudée**

Épaisseur de paroi grand mm: 10S (2.77), Épaisseur de paroi petit mm: 10S (2.77), Ø extérieur petit mm: 1/2 (21.3), Type de matériau: acier inoxydable, Longueur mm: 63.5, ID unique: R264 1 1/2x1/2x10S, Ø extérieur grand mm: 1 1/2 (48.3), Matériau: 316L, SKU 173435190



**R-264**

**Réduction conique ANSI, soudée**

Épaisseur de paroi grand mm: 10S (2.77), Longueur mm: 50.8, Épaisseur de paroi petit mm: 10S (2.11), Type de matériau: acier inoxydable, Ø extérieur grand mm: 1 1/4 (42.2), Ø extérieur petit mm: 3/4 (26.9), ID unique: R264 1 1/4x3/4x10S, Matériau: 316L, SKU 173435150



**R-264**

**Réduction conique ANSI, soudée**

Épaisseur de paroi grand mm: 80S (4.85), Longueur mm: 50.8, ID unique: R264 1 1/4x1x80S, Type de matériau: acier inoxydable, Ø extérieur grand mm: 1 1/4 (42.2), Ø extérieur petit mm: 1 (33.4), Matériau: 316L, Épaisseur de paroi petit mm: 80S (4.55), SKU 173435185



**R-264**

**Réduction conique ANSI, soudée**

Longueur mm: 50.8, Épaisseur de paroi petit mm: 40S (2.77), Ø extérieur petit mm: 1/2 (21.3), Type de matériau: acier inoxydable, Épaisseur de paroi grand mm: 40S (3.56), Ø extérieur grand mm: 1 1/4 (42.2), ID unique: R264 1 1/4x1/2x40S, Matériau: 316L, SKU 173435147



**R-264**

**Réduction conique ANSI, soudée**

Longueur mm: 50.8, Épaisseur de paroi petit mm: 40S (3.36), Type de matériau: acier inoxydable, Épaisseur de paroi grand mm: 40S (3.56), Ø extérieur grand mm: 1 1/4 (42.2), Ø extérieur petit mm: 1 (33.4), ID unique: R264 1 1/4x1x40S, Matériau: 316L, SKU 173435180



**R-264**

**Réduction conique ANSI, soudée**

Épaisseur de paroi petit mm: 80S (3.91), Ø extérieur grand mm: 1 (33.4), Longueur mm: 50.8, ID unique: R264 1x3/4x80S, Type de matériau: acier inoxydable, Ø extérieur petit mm: 3/4 (26.7), Épaisseur de paroi grand mm: 80S (4.55), Matériau: 316L, SKU 173435145



**R-264**

**Réduction conique ANSI, soudée**

Épaisseur de paroi grand mm: 10S (2.77), Longueur mm: 50.8, Épaisseur de paroi petit mm: 10S (2.77), Type de matériau: acier inoxydable, ID unique: R264 1 1/4x1x10S, Ø extérieur grand mm: 1 1/4 (42.2), Ø extérieur petit mm: 1 (33.4), Matériau: 316L, SKU 173435170





**R-264**

**Réduction conique ANSI, soudée**

Épaisseur de paroi grand mm: 40S (3.68), ID unique: R264 1/2x1x40S, Type de matériau: acier inoxydable, Longueur mm: 63.5, Ø extérieur petit mm: 1 (33.4), Ø extérieur grand mm: 1 1/2 (48.3), Matériau: 316L, Épaisseur de paroi petit mm: 40S (3.68), SKU 173435240



**R-264**

**Réduction conique ANSI, soudée**

Épaisseur de paroi grand mm: 10S (2.77), Longueur mm: 76.2, ID unique: R264 2x3/4x10S, Épaisseur de paroi petit mm: 10S (2.11), Type de matériau: acier inoxydable, Ø extérieur grand mm: 2 (60.3), Ø extérieur petit mm: 3/4 (26.9), Matériau: 316L, SKU 173435270



**R-264**

**Réduction conique ANSI, soudée**

Épaisseur de paroi grand mm: 10S (2.77), Épaisseur de paroi petit mm: 10S (2.77), Type de matériau: acier inoxydable, ID unique: R264 1/2x1x10S, Longueur mm: 63.5, Ø extérieur petit mm: 1 (33.4), Ø extérieur grand mm: 1 1/2 (48.3), Matériau: 316L, SKU 173435230



**R-264**

**Réduction conique ANSI, soudée**

Ø extérieur petit mm: 1 1/4 (42.2), Type de matériau: acier inoxydable, Longueur mm: 63.5, ID unique: R264 1/2x1 1/4x80S, Épaisseur de paroi petit mm: 80S (4.85), Ø extérieur grand mm: 1 1/2 (48.3), Matériau: 316L, Épaisseur de paroi grand mm: 80S (5.08), SKU 173435265



**R-264**

**Réduction conique ANSI, soudée**

Épaisseur de paroi petit mm: 80S (3.91), Type de matériau: acier inoxydable, Ø extérieur petit mm: 3/4 (26.7), Longueur mm: 63.5, ID unique: R264 1/2x3/4x80S, Ø extérieur grand mm: 1 1/2 (48.3), Matériau: 316L, Épaisseur de paroi grand mm: 80S (5.08), SKU 173435225



**R-264**

**Réduction conique ANSI, soudée**

Épaisseur de paroi grand mm: 40S (3.68), ID unique: R264 1/2x1 1/4x40S, Ø extérieur petit mm: 1 1/4 (42.2), Type de matériau: acier inoxydable, Longueur mm: 63.5, Ø extérieur grand mm: 1 1/2 (48.3), Matériau: 316L, Épaisseur de paroi petit mm: 40S (3.68), SKU 173435260



**R-264**

**Réduction conique ANSI, soudée**

Type de matériau: acier inoxydable, Ø extérieur petit mm: 3/4 (26.7), Épaisseur de paroi grand mm: 40S (3.56), ID unique: R264 1/2x3/4x40S, Longueur mm: 63.5, Ø extérieur grand mm: 1 1/2 (48.3), Matériau: 316L, Épaisseur de paroi petit mm: 40S (2.87), SKU 173435220



**R-264**

**Réduction conique ANSI, soudée**

Épaisseur de paroi grand mm: 10S (2.77), Épaisseur de paroi petit mm: 10S (2.77), Ø extérieur petit mm: 1 1/4 (42.2), Type de matériau: acier inoxydable, Longueur mm: 63.5, Ø extérieur grand mm: 1 1/2 (48.3), Matériau: 316L, ID unique: R264 1/2x1 1/4x10S, SKU 173435250



**R-264**

**Réduction conique ANSI, soudée**

Épaisseur de paroi grand mm: 10S (2.77), ID unique: R264 1/2x3/4x10S, Épaisseur de paroi petit mm: 10S (2.11), Type de matériau: acier inoxydable, Longueur mm: 63.5, Ø extérieur petit mm: 3/4 (26.9), Ø extérieur grand mm: 1 1/2 (48.3), Matériau: 316L, SKU 173435210

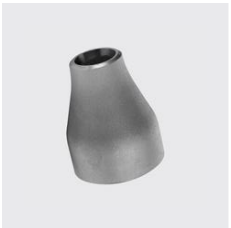


**R-264**

**Réduction conique ANSI, soudée**

Type de matériau: acier inoxydable, Longueur mm: 63.5, Ø extérieur petit mm: 1 (33.4), Épaisseur de paroi petit mm: 80S (4.85), Ø extérieur grand mm: 1 1/2 (48.3), Matériau: 316L, ID unique: R264 1/2x1x80S, Épaisseur de paroi grand mm: 80S (5.08), SKU 173435245





#### R-264

##### Réduction conique ANSI, soudée

Longueur mm: 76.2, Ø extérieur petit mm: 1 1/4 (42.2), Type de matériau: acier inoxydable, Ø extérieur grand mm: 2 (60.3), Épaisseur de paroi petit mm: 40S (3.56), Épaisseur de paroi grand mm: 40S (3.91), Matériau: 316L, ID unique: R264 2x1 1/4x40S, SKU 173435320



#### R-264

##### Réduction conique ANSI, soudée

Épaisseur de paroi grand mm: 10S (2.77), Épaisseur de paroi petit mm: 10S (2.77), Longueur mm: 76.2, ID unique: R264 2x1 1/4x10S, Ø extérieur petit mm: 1 1/4 (42.2), Type de matériau: acier inoxydable, Ø extérieur grand mm: 2 (60.3), Matériau: 316L, SKU 173435310



#### R-264

##### Réduction conique ANSI, soudée

Longueur mm: 76.2, ID unique: R264 2x1 x40S, Épaisseur de paroi petit mm: 40S (3.38), Type de matériau: acier inoxydable, Ø extérieur grand mm: 2 (60.3), Ø extérieur petit mm: 1 (33.4), Épaisseur de paroi grand mm: 40S (3.91), Matériau: 316L, SKU 173435300



#### R-264

##### Réduction conique ANSI, soudée

Épaisseur de paroi grand mm: 10S (2.77), Épaisseur de paroi petit mm: 10S (2.77), Longueur mm: 76.2, ID unique: R264 2x1x10S, Type de matériau: acier inoxydable, Ø extérieur grand mm: 2 (60.3), Ø extérieur petit mm: 1 (33.4), Matériau: 316L, SKU 173435290



#### R-264

##### Réduction conique ANSI, soudée

Longueur mm: 76.2, ID unique: R264 2x3/4x40S, Type de matériau: acier inoxydable, Ø extérieur petit mm: 3/4 (26.7), Ø extérieur grand mm: 2 (60.3), Épaisseur de paroi grand mm: 40S (3.91), Matériau: 316L, Épaisseur de paroi petit mm: 40S (2.87), SKU 173435280



#### R-264

##### Réduction conique ANSI, soudée

Longueur mm: 88.9, Épaisseur de paroi petit mm: 40S (3.91), Type de matériau: acier inoxydable, Ø extérieur grand mm: 2 1/2 (73), Ø extérieur petit mm: 2 (60.3), ID unique: R264 2 1/2x2x40S, Épaisseur de paroi grand mm: 40S (5.16), Matériau: 316L, SKU 173435380



#### R-264

##### Réduction conique ANSI, soudée

Longueur mm: 88.9, Type de matériau: acier inoxydable, Ø extérieur petit mm: 1 1/2 (48.3), Ø extérieur grand mm: 2 1/2 (73), ID unique: R264 2 1/2x1 1/2x40S, Épaisseur de paroi grand mm: 40S (5.16), Matériau: 316L, Épaisseur de paroi petit mm: 40S (3.68), SKU 173435360



#### R-264

##### Réduction conique ANSI, soudée

Épaisseur de paroi petit mm: 10S (2.77), Longueur mm: 88.9, Type de matériau: acier inoxydable, Ø extérieur petit mm: 1 1/2 (48.3), Ø extérieur grand mm: 2 1/2 (73), ID unique: R264 2 1/2x1 1/2x10S, Épaisseur de paroi grand mm: 10S (3.05), Matériau: 316L, SKU 173435350



#### R-264

##### Réduction conique ANSI, soudée

Longueur mm: 76.2, ID unique: R264 2x1 1/2x40S, Type de matériau: acier inoxydable, Ø extérieur grand mm: 2 (60.3), Ø extérieur petit mm: 1 1/2 (48.3), Épaisseur de paroi grand mm: 40S (3.91), Matériau: 316L, Épaisseur de paroi petit mm: 40S (3.68), SKU 173435340



#### R-264

##### Réduction conique ANSI, soudée

Épaisseur de paroi grand mm: 10S (2.77), Épaisseur de paroi petit mm: 10S (2.77), Longueur mm: 76.2, ID unique: R264 2x1 1/2x10S, Type de matériau: acier inoxydable, Ø extérieur grand mm: 2 (60.3), Ø extérieur petit mm: 1 1/2 (48.3), Matériau: 316L, SKU 173435330





**R-264**

**Réduction conique ANSI, soudée**

Épaisseur de paroi petit mm: 10S (2.77), Longueur mm: 88.9, Type de matériau: acier inoxydable, Ø extérieur petit mm: 2 (60.3), Ø extérieur grand mm: 3 (88.9), Épaisseur de paroi grand mm: 10S (3.05), Matériau: 316L, ID unique: R264 3x2x10S, SKU 173435430



**R-264**

**Réduction conique ANSI, soudée**

Épaisseur de paroi petit mm: 10S (2.77), Ø extérieur grand mm: 4 (114.3), Type de matériau: acier inoxydable, Ø extérieur petit mm: 2 (60.3), ID unique: R264 4x2x10S, Épaisseur de paroi grand mm: 10S (3.05), Matériau: 316L, Longueur mm: 101.6, SKU 173435470



**R-264**

**Réduction conique ANSI, soudée**

Longueur mm: 88.9, ID unique: R264 3x1 1/2x40S, Type de matériau: acier inoxydable, Ø extérieur petit mm: 1 1/2 (48.3), Ø extérieur grand mm: 3 (88.9), Épaisseur de paroi grand mm: 40S (5.49), Matériau: 316L, Épaisseur de paroi petit mm: 40S (3.68), SKU 173435420



**R-264**

**Réduction conique ANSI, soudée**

Longueur mm: 88.9, Épaisseur de paroi petit mm: 80S (7.01), ID unique: R264 3x2 1/2x80S, Type de matériau: acier inoxydable, Ø extérieur petit mm: 2 (60.3), Ø extérieur grand mm: 3 (88.9), Épaisseur de paroi grand mm: 80S (7.62), Matériau: 316L, SKU 173435462



**R-264**

**Réduction conique ANSI, soudée**

Épaisseur de paroi petit mm: 10S (2.77), Longueur mm: 88.9, ID unique: R264 3x1 1/2x10S, Type de matériau: acier inoxydable, Ø extérieur petit mm: 1 1/2 (48.3), Ø extérieur grand mm: 3 (88.9), Épaisseur de paroi grand mm: 10S (3.05), Matériau: 316L, SKU 173435410



**R-264**

**Réduction conique ANSI, soudée**

Longueur mm: 88.9, ID unique: R264 3x2 1/2x40S, Type de matériau: acier inoxydable, Épaisseur de paroi petit mm: 40S (5.16), Ø extérieur grand mm: 3 (88.9), Épaisseur de paroi grand mm: 40S (5.49), Matériau: 316L, Ø extérieur petit mm: 2 1/2 (73), SKU 173435460



**R-264**

**Réduction conique ANSI, soudée**

Longueur mm: 88.9, Épaisseur de paroi petit mm: 40S (3.38), Type de matériau: acier inoxydable, Ø extérieur grand mm: 3 (88.9), Ø extérieur petit mm: 1 (33.4), Épaisseur de paroi grand mm: 40S (5.49), Matériau: 316L, ID unique: R264 3x1x40S, SKU 173435400



**R-264**

**Réduction conique ANSI, soudée**

Longueur mm: 88.9, Épaisseur de paroi petit mm: 10S (3.05), Type de matériau: acier inoxydable, Ø extérieur grand mm: 3 (88.9), Épaisseur de paroi grand mm: 10S (3.05), Matériau: 316L, Ø extérieur petit mm: 2 1/2 (73), ID unique: R264 3x2 1/2x10S, SKU 173435450



**R-264**

**Réduction conique ANSI, soudée**

Épaisseur de paroi petit mm: 10S (2.77), Longueur mm: 88.9, ID unique: R264 3x1x10S, Type de matériau: acier inoxydable, Ø extérieur grand mm: 3 (88.9), Ø extérieur petit mm: 1 (33.4), Épaisseur de paroi grand mm: 10S (3.05), Matériau: 316L, SKU 173435390



**R-264**

**Réduction conique ANSI, soudée**

Longueur mm: 88.9, Épaisseur de paroi petit mm: 40S (3.91), Type de matériau: acier inoxydable, Ø extérieur petit mm: 2 (60.3), Ø extérieur grand mm: 3 (88.9), Épaisseur de paroi grand mm: 40S (5.49), Matériau: 316L, ID unique: R264 3x2x40S, SKU 173435440





**R-264**

**Réduction conique ANSI, soudée**

Ø extérieur grand mm: 4 (114.3), Épaisseur de paroi grand mm: 40S (6.02), Type de matériau: acier inoxydable. Épaisseur de paroi petit mm: 40S (6.02), Ø extérieur petit mm: 2 (60.3), Matériau: 316L, Longueur mm: 101.6, ID unique: R264 4x3x40S, SKU 173435540



**R-264**

**Réduction conique ANSI, soudée**

Longueur mm: 127, Épaisseur de paroi petit mm: 10S (3.05), Type de matériau: acier inoxydable, Ø extérieur petit mm: 4 (114.3), ID unique: R264 5x4x10S, Épaisseur de paroi grand mm: 10S (3.4), Matériau: 316L, Ø extérieur grand mm: 5 (141.3), SKU 173435560



**R-264**

**Réduction conique ANSI, soudée**

Ø extérieur grand mm: 4 (114.3), Épaisseur de paroi petit mm: 10S (3.05), Type de matériau: acier inoxydable, Épaisseur de paroi grand mm: 10S (3.05), Ø extérieur petit mm: 3 (88.9), Matériau: 316L, Longueur mm: 101.6, ID unique: R264 4x3x10S, SKU 173435520



**R-264**

**Réduction conique ANSI, soudée**

Longueur mm: 127, Type de matériau: acier inoxydable, ID unique: R264 5x3x80S, Ø extérieur petit mm: 3 (88.9), Épaisseur de paroi grand mm: 80S (9.53), Épaisseur de paroi petit mm: 80S (7.62), Matériau: 316L, Ø extérieur grand mm: 5 (141.3), SKU 173435582



**R-264**

**Réduction conique ANSI, soudée**

Ø extérieur grand mm: 4 (114.3), Épaisseur de paroi grand mm: 40S (6.02), Type de matériau: acier inoxydable, Épaisseur de paroi petit mm: 40S (5.16), ID unique: R264 4x2 1/2x40S, Matériau: 316L, Longueur mm: 101.6, Ø extérieur petit mm: 2 1/2 (73), SKU 173435500



**R-264**

**Réduction conique ANSI, soudée**

Longueur mm: 127, Type de matériau: acier inoxydable, Épaisseur de paroi petit mm: 40S (5.49), Ø extérieur petit mm: 3 (88.9), Matériau: 316L, Ø extérieur grand mm: 5 (141.3), Épaisseur de paroi grand mm: 40S (6.55), ID unique: R264 5x3x40S, SKU 173435580



**R-264**

**Réduction conique ANSI, soudée**

Ø extérieur grand mm: 4 (114.3), Type de matériau: acier inoxydable, Ø extérieur petit mm: 2 (60.3), Épaisseur de paroi grand mm: 80S (8.56), Épaisseur de paroi petit mm: 80S (5.54), ID unique: R264 4x2x80S, Matériau: 316L, Longueur mm: 101.6, SKU 173435482



**R-264**

**Réduction conique ANSI, soudée**

Longueur mm: 127, Épaisseur de paroi petit mm: 10S (3.05), Type de matériau: acier inoxydable, Épaisseur de paroi grand mm: 10S (3.4), ID unique: R264 5x3x10S, Ø extérieur petit mm: 3 (88.9), Matériau: 316L, Ø extérieur grand mm: 5 (141.3), SKU 173435560



**R-264**

**Réduction conique ANSI, soudée**

Épaisseur de paroi petit mm: 40S (3.91), Ø extérieur grand mm: 4 (114.3), Épaisseur de paroi grand mm: 40S (6.02), Type de matériau: acier inoxydable, Ø extérieur petit mm: 2 (60.3), Matériau: 316L, Longueur mm: 101.6, ID unique: R264 4x2x40S, SKU 173435480



**R-264**

**Réduction conique ANSI, soudée**

Longueur mm: 127, Épaisseur de paroi petit mm: 80S (7.01), Type de matériau: acier inoxydable, ID unique: R264 5x2 1/2x80S, Épaisseur de paroi grand mm: 80S (9.53), Matériau: 316L, Ø extérieur grand mm: 5 (141.3), Ø extérieur petit mm: 2 1/2 (73), SKU 173435550





**R-264**

**Réduction conique ANSI, soudée**

Longueur mm: 139.7, Épaisseur de paroi petit mm: 40S (6.02), Type de matériau: acier inoxydable, Ø extérieur petit mm: 4 (1.4.3), Épaisseur de paroi grand mm: 40S (7.1.1), ID unique: R264 6x4x40S, Matériau: 316L, Ø extérieur grand mm: 6 (1.68.3), SKU 173435700



**R-264**

**Réduction conique ANSI, soudée**

Ø extérieur petit mm: 6 (1.68.3), ID unique: R264 8x6x10S, Type de matériau: acier inoxydable, Épaisseur de paroi petit mm: 10S (3.4), Ø extérieur grand mm: 8 (2.19.1), Épaisseur de paroi grand mm: 10S (3.76), Longueur mm: 152.4, Matériau: 316L, SKU 173435800



**R-264**

**Réduction conique ANSI, soudée**

Longueur mm: 139.7, Épaisseur de paroi petit mm: 10S (3.05), Type de matériau: acier inoxydable, Ø extérieur petit mm: 4 (1.4.3), ID unique: R264 6x4x10S, Épaisseur de paroi grand mm: 10S (3.4), Matériau: 316L, Ø extérieur grand mm: 6 (1.68.3), SKU 173435680



**R-264**

**Réduction conique ANSI, soudée**

Épaisseur de paroi petit mm: 40S (6.02), Épaisseur de paroi grand mm: 40S (8.18), Type de matériau: acier inoxydable, Ø extérieur petit mm: 4 (1.4.3), ID unique: R264 8x4x40S, Ø extérieur grand mm: 8 (2.19.1), Longueur mm: 152.4, Matériau: 316L, SKU 173435780



**R-264**

**Réduction conique ANSI, soudée**

Longueur mm: 139.7, Type de matériau: acier inoxydable, Épaisseur de paroi petit mm: 40S (5.49), Épaisseur de paroi grand mm: 40S (7.1.1), ID unique: R264 6x3x40S, Ø extérieur petit mm: 3 (88.9), Matériau: 316L, Ø extérieur grand mm: 6 (1.68.3), SKU 173435660



**R-264**

**Réduction conique ANSI, soudée**

Épaisseur de paroi petit mm: 10S (3.05), ID unique: R264 8x4x10S, Type de matériau: acier inoxydable, Ø extérieur petit mm: 4 (1.4.3), Ø extérieur grand mm: 8 (2.19.1), Épaisseur de paroi grand mm: 10S (3.76), Longueur mm: 152.4, Matériau: 316L, SKU 173435760



**R-264**

**Réduction conique ANSI, soudée**

Longueur mm: 139.7, Épaisseur de paroi petit mm: 10S (3.05), Type de matériau: acier inoxydable, Épaisseur de paroi grand mm: 10S (3.4), Ø extérieur petit mm: 3 (88.9), ID unique: R264 6x3x10S, Matériau: 316L, Ø extérieur grand mm: 6 (1.68.3), SKU 173435640



**R-264**

**Réduction conique ANSI, soudée**

Longueur mm: 139.7, Épaisseur de paroi petit mm: 40S (6.55), Type de matériau: acier inoxydable, Épaisseur de paroi grand mm: 40S (7.1.1), ID unique: R264 6x5x40S, Matériau: 316L, Ø extérieur grand mm: 6 (1.68.3), Ø extérieur petit mm: 5 (1.41.3), SKU 173435740



**R-264**

**Réduction conique ANSI, soudée**

Longueur mm: 127, Épaisseur de paroi petit mm: 40S (6.02), Type de matériau: acier inoxydable, Ø extérieur petit mm: 4 (1.4.3), Matériau: 316L, Ø extérieur grand mm: 5 (1.41.3), Épaisseur de paroi grand mm: 40S (6.55), ID unique: R264 5x4x40S, SKU 173435620



**R-264**

**Réduction conique ANSI, soudée**

Longueur mm: 139.7, Type de matériau: acier inoxydable, Épaisseur de paroi petit mm: 10S (3.4), Épaisseur de paroi grand mm: 10S (3.4), ID unique: R264 6x5x10S, Matériau: 316L, Ø extérieur grand mm: 6 (1.68.3), Ø extérieur petit mm: 5 (1.41.3), SKU 173435720





**R-264**

**Réduction conique ANSI, soudée**

Type de matériau: acier inoxydable, Ø extérieur grand mm: 12 (323.9), Épaisseur de paroi grand mm: 10S (4.57), ID unique: R264 12x10x10S, Matériau: 316L, Épaisseur de paroi petit mm: 10S(4.19), Ø extérieur petit mm: 10 (27.3.1), Longueur mm: 203.2, SKU 173436000



**KOHLER**



**R-266**

**Té égal embouti ANSI, soudé**

Type de matériau: acier inoxydable, Matériau: 304L, Ø extérieur mm : 12 (323.9), Épaisseur de paroi mm: 10S (4.57), Longueur totale mm: 254, ID unique: R266 304L 12x10S, SKU 173442540



**KOHLER**



**R-264**

**Réduction conique ANSI, soudée**

Ø extérieur petit mm: 8 (219.1), ID unique: R264 12x8x10S, Type de matériau: acier inoxydable, Ø extérieur grand mm: 12 (323.9), Épaisseur de paroi grand mm: 10S (4.57), Épaisseur de paroi petit mm: 10S (3.76), Matériau: 316L, Longueur mm: 203.2, SKU 173435960



**KOHLER**



**R-266**

**Té égal embouti ANSI, soudé**

Type de matériau: acier inoxydable, Matériau: 304L, Ø extérieur mm : 10 (273.1), Longueur totale mm: 215.9, ID unique: R266 304L 10x10S, Épaisseur de paroi mm: 10S (4.19), SKU 173442520



**KOHLER**



**R-264**

**Réduction conique ANSI, soudée**

Épaisseur de paroi petit mm: 10S (3.40), Ø extérieur petit mm: 6 (168.3), ID unique: R264 12x6x10S, Type de matériau: acier inoxydable, Ø extérieur grand mm: 12 (323.9), Épaisseur de paroi grand mm: 10S (4.57), Matériau: 316L, Longueur mm: 203.2, SKU 173435920



**KOHLER**



**R-266**

**Té égal embouti ANSI, soudé**

Type de matériau: acier inoxydable, Matériau: 304L, Longueur totale mm: 177.8, Épaisseur de paroi mm: 10S (3.76), ID unique: R266 304L 8x10S, Ø extérieur mm : 8 (219.1), SKU 173442500



**KOHLER**



**R-264**

**Réduction conique ANSI, soudée**

Ø extérieur petit mm: 8 (219.1), ID unique: R264 10x8x10S, Type de matériau: acier inoxydable, Ø extérieur grand mm: 10 (273.1), Épaisseur de paroi grand mm: 10S (4.19), Épaisseur de paroi petit mm: 10S (3.76), Longueur mm: 177.8, Matériau: 316L, SKU 173435880



**KOHLER**



**R-266**

**Té égal embouti ANSI, soudé**

Type de matériau: acier inoxydable, Matériau: 304L, Ø extérieur mm : 4 (114.3), ID unique: R266 304L 4x80S, Épaisseur de paroi mm: 80S (8.56), Longueur totale mm: 209.6, SKU 173442410



**KOHLER**



**R-264**

**Réduction conique ANSI, soudée**

Ø extérieur petit mm: 6 (168.3), Type de matériau: acier inoxydable, Épaisseur de paroi petit mm: 10S (3.4), Ø extérieur grand mm: 10 (273.1), Épaisseur de paroi grand mm: 10S (4.19), ID unique: R264 10x6x10S, Longueur mm: 177.8, Matériau: 316L, SKU 173435840



**KOHLER**



**R-266**

**Té égal embouti ANSI, soudé**

Longueur totale mm: 171.4, Type de matériau: acier inoxydable, ID unique: R266 304L 3x80S, Matériau: 304L, Ø extérieur mm : 3 (88.9), Épaisseur de paroi mm: 80S (7.62), SKU 173442400



**KOHLER**



**R-266**  
**Té égal embouti ANSI, soudé**  
Type de matériau: acier inoxydable, Épaisseur de paroi mm: 10S (2.77), Ø extérieur mm: 1 (33.4), Longueur totale mm: 76.2, ID unique: R266 316L 1x10S, Matériau: 316L, SKU 173445115



**R-266**  
**Té égal embouti ANSI, soudé**  
Type de matériau: acier inoxydable, Longueur totale mm: 96.2, Épaisseur de paroi mm: 80S (4.85), Ø extérieur mm: 1 1/4 (42.2), ID unique: R266 316L 1 1/4x80S, Matériau: 316L, SKU 173445135



**R-266**  
**Té égal embouti ANSI, soudé**  
Type de matériau: acier inoxydable, Longueur totale mm: 57.2, Épaisseur de paroi mm: 40S (2.87), ID unique: R266 316L 3/4x40S, Matériau: 316L, Ø extérieur mm: 3/4 (26.7), SKU 173445110



**R-266**  
**Té égal embouti ANSI, soudé**  
Type de matériau: acier inoxydable, Longueur totale mm: 96.2, Ø extérieur mm: 1 1/4 (42.2), Épaisseur de paroi mm: 40S (3.56), Matériau: 316L, ID unique: R266 316L 1 1/4x40S, SKU 173445130



**R-266**  
**Té égal embouti ANSI, soudé**  
Type de matériau: acier inoxydable, Épaisseur de paroi mm: 10S (2.11), Longueur totale mm: 57.2, ID unique: R266 316L 3/4x10S, Matériau: 316L, Ø extérieur mm: 3/4 (26.7), SKU 173445105



**R-266**  
**Té égal embouti ANSI, soudé**  
Type de matériau: acier inoxydable, Longueur totale mm: 96.2, Épaisseur de paroi mm: 10S (2.77), Ø extérieur mm: 1 1/4 (42.2), ID unique: R266 316L 1 1/4x10S, Matériau: 316L, SKU 173445125



**R-266**  
**Té égal embouti ANSI, soudé**  
Type de matériau: acier inoxydable, Longueur totale mm: 50.8, Épaisseur de paroi mm: 40S (2.77), ID unique: R266 316L 1/2x40S, Ø extérieur mm: 1/2 (21.3), Matériau: 316L, SKU 173445100



**R-266**  
**Té égal embouti ANSI, soudé**  
Type de matériau: acier inoxydable, ID unique: R266 316L 1x80S, Ø extérieur mm: 1 (33.4), Longueur totale mm: 76.2, Épaisseur de paroi mm: 80S (4.55), Matériau: 316L, SKU 173445122



**R-266**  
**Té égal embouti ANSI, soudé**  
Type de matériau: acier inoxydable, Épaisseur de paroi mm: 10S (2.11), Longueur totale mm: 50.8, ID unique: R266 316L 1/2x10S, Ø extérieur mm: 1/2 (21.3), Matériau: 316L, SKU 173445090



**R-266**  
**Té égal embouti ANSI, soudé**  
Type de matériau: acier inoxydable, Épaisseur de paroi mm: 40S (3.38), ID unique: R266 316L 1x40S, Ø extérieur mm: 1 (33.4), Longueur totale mm: 76.2, Matériau: 316L, SKU 173445120





**R-266**  
**Té égal embouti ANSI, soudé**  
Type de matériau: acier inoxydable, Ø extérieur mm : 2 (60.3), Longueur totale mm: 127, Épaisseur de paroi mm: 40S (3.91), Matériau: 316L, ID unique: R266 316L 2x40S, SKU 173445150



**R-266**  
**Té égal embouti ANSI, soudé**  
Longueur totale mm: 171.4, Type de matériau: acier inoxydable, ID unique: R266 316L 3x10S, Ø extérieur mm : 3 (88.9), Matériau: 316L, Épaisseur de paroi mm: 10S (3.05), SKU 173445170



**R-266**  
**Té égal embouti ANSI, soudé**  
Type de matériau: acier inoxydable, Ø extérieur mm : 2 (60.3), Longueur totale mm: 127, Épaisseur de paroi mm: 10S (2.77), ID unique: R266 316L 2x10S, Matériau: 316L, SKU 173445147



**R-266**  
**Té égal embouti ANSI, soudé**  
Type de matériau: acier inoxydable, Ø extérieur mm: 2 1/2 (73), Épaisseur de paroi mm: 80S (7.01), Longueur totale mm: 152.4, ID unique: R266 316L 2 1/2x80S, Matériau: 316L, SKU 173445162



**R-266**  
**Té égal embouti ANSI, soudé**  
Type de matériau: acier inoxydable, Épaisseur de paroi mm: 80S (5.08), Longueur totale mm: 114.4, Ø extérieur mm : 1 1/2 (48.3), ID unique: R266 316L 1 1/2x80S, Matériau: 316L, SKU 173445145



**R-266**  
**Té égal embouti ANSI, soudé**  
Type de matériau: acier inoxydable, Longueur totale mm: 152.4, ID unique: R266 316L 2 1/2x40S, Matériau: 316L, Ø extérieur mm : 2.5 (7.3), Épaisseur de paroi mm: 40S (5.16), SKU 173445160



**R-266**  
**Té égal embouti ANSI, soudé**  
Type de matériau: acier inoxydable, Longueur totale mm: 114.4, ID unique: R266 316L 1 1/2x40S, Ø extérieur mm : 1 1/2 (48.3), Épaisseur de paroi mm: 40S (3.69), Matériau: 316L, SKU 173445140



**R-266**  
**Té égal embouti ANSI, soudé**  
Type de matériau: acier inoxydable, Ø extérieur mm : 2 1/2 (73), Longueur totale mm: 152.4, ID unique: R266 316L 2 1/2x10S, Matériau: 316L, Épaisseur de paroi mm: 10S (3.05), SKU 173445158



**R-266**  
**Té égal embouti ANSI, soudé**  
Type de matériau: acier inoxydable, Épaisseur de paroi mm: 10S (2.77), ID unique: R266 316L 1 1/2x10S, Longueur totale mm: 114.4, Ø extérieur mm : 1 1/2 (48.3), Matériau: 316L, SKU 173445137



**R-266**  
**Té égal embouti ANSI, soudé**  
Type de matériau: acier inoxydable, Ø extérieur mm : 2 (60.3), Longueur totale mm: 127, Épaisseur de paroi mm: 80S (5.54), ID unique: R266 316L 2x80S, Matériau: 316L, SKU 173445151





**R-266**

**Té égal embouti ANSI, soudé**

Type de matériau: acier inoxydable, Ø extérieur mm : 4 (14.3), ID unique: R266 316L 4x80S, Épaisseur de paroi mm: 80S (8.56), Longueur totale mm: 209.6, Matériau: 316L, SKU 173445222



**R-266**

**Té égal embouti ANSI, soudé**

Type de matériau: acier inoxydable, Épaisseur de paroi mm: 10S (3.76), Longueur totale mm: 355.6, ID unique: R266 316L 8x10S, Ø extérieur mm : 8 (219.1), Matériau: 316L, SKU 173445270



**R-266**

**Té égal embouti ANSI, soudé**

Type de matériau: acier inoxydable, Ø extérieur mm : 4 (14.3), Épaisseur de paroi mm: 40S (6.02), Longueur totale mm: 209.6, Matériau: 316L, ID unique: R266 316L 4x40S, SKU 173445220



**R-266**

**Té égal embouti ANSI, soudé**

Type de matériau: acier inoxydable, Longueur totale mm: 285.8, Épaisseur de paroi mm: 40S (7.11), ID unique: R266 316L 6x40S, Ø extérieur mm : 6 (168.3), Matériau: 316L, SKU 173445260



**R-266**

**Té égal embouti ANSI, soudé**

Type de matériau: acier inoxydable, Ø extérieur mm : 4 (14.3), ID unique: R266 316L 4x10S, Longueur totale mm: 209.6, Matériau: 316L, Épaisseur de paroi mm: 10S (3.05), SKU 173445210



**R-266**

**Té égal embouti ANSI, soudé**

Type de matériau: acier inoxydable, Épaisseur de paroi mm: 10S (3.4), Longueur totale mm: 285.8, ID unique: R266 316L 6x10S, Ø extérieur mm : 6 (168.3), Matériau: 316L, SKU 173445250



**R-266**

**Té égal embouti ANSI, soudé**

Longueur totale mm: 171.4, Type de matériau: acier inoxydable, Ø extérieur mm : 3 (88.9), Épaisseur de paroi mm: 80S (7.62), ID unique: R266 316L 3x80S, Matériau: 316L, SKU 173445182



**R-266**

**Té égal embouti ANSI, soudé**

Type de matériau: acier inoxydable, Épaisseur de paroi mm: 40S (6.55), ID unique: R266 316L 5x40S, Ø extérieur mm : 5 (141.3), Longueur totale mm: 247.6, Matériau: 316L, SKU 173445240



**R-266**

**Té égal embouti ANSI, soudé**

Longueur totale mm: 171.4, Type de matériau: acier inoxydable, Ø extérieur mm : 3 (88.9), Matériau: 316L, Épaisseur de paroi mm: 40S (5.49), ID unique: R266 316L 3x40S, SKU 173445180



**R-266**

**Té égal embouti ANSI, soudé**

Type de matériau: acier inoxydable, Épaisseur de paroi mm: 10S (3.4), Ø extérieur mm : 5 (141.3), Longueur totale mm: 247.6, ID unique: R266 316L 5x10S, Matériau: 316L, SKU 173445230





**R-275**  
**Fond bombé ANSI**  
 Type de matériau: acier inoxydable, Épaisseur de paroi mm: 40S (2.77), ID unique: R275 1/2x40S, Matériau: 316L, Ø extérieur mm: 1/2 (21.3), Hauteur mm: 25.4, SKU 173455100



**R-275**  
**Fond bombé ANSI**  
 Type de matériau: acier inoxydable, Ø extérieur mm: 2 (60.3), Épaisseur de paroi mm: 40S (3.91), Matériau: 316L, Hauteur mm: 38.1, ID unique: R275 2x40S, SKU 173455150



**R-266**  
**Té égal embouti ANSI, soudé**  
 Type de matériau: acier inoxydable, Ø extérieur mm: 16 (406.4), Longueur totale mm: 609.6, Épaisseur de paroi mm: 10S (4.78), Matériau: 316L, ID unique: R266 316L 16x10S, SKU 173445350



**R-275**  
**Fond bombé ANSI**  
 Type de matériau: acier inoxydable, Épaisseur de paroi mm: 40S (3.58), Matériau: 316L, Hauteur mm: 38.1, Ø extérieur mm: 1/2 (48.3), ID unique: R275 1/2x40S, SKU 173455140



**R-266**  
**Té égal embouti ANSI, soudé**  
 Type de matériau: acier inoxydable, Ø extérieur mm: 14 (355.6), ID unique: R266 316L 14x10S, Épaisseur de paroi mm: 10S (4.78), Matériau: 316L, Longueur totale mm: 558.8, SKU 173445330



**R-275**  
**Fond bombé ANSI**  
 Type de matériau: acier inoxydable, ID unique: R275 1/4x40S, Matériau: 316L, Hauteur mm: 38.1, Épaisseur de paroi mm: 40S (3.56), Ø extérieur mm: 1/4 (42.2), SKU 173455130



**R-266**  
**Té égal embouti ANSI, soudé**  
 Type de matériau: acier inoxydable, Ø extérieur mm: 12 (323.9), ID unique: R266 316L 12x10S, Longueur totale mm: 508, Épaisseur de paroi mm: 10S (4.57), Matériau: 316L, SKU 173445310



**R-275**  
**Fond bombé ANSI**  
 Type de matériau: acier inoxydable, Ø extérieur mm: 1 (33.4), Matériau: 316L, Hauteur mm: 38.1, Épaisseur de paroi mm: 40S (3.38), ID unique: R275 1x40S, SKU 173455120



**R-266**  
**Té égal embouti ANSI, soudé**  
 Type de matériau: acier inoxydable, Ø extérieur mm: 10 (273.1), Longueur totale mm: 431.8, ID unique: R266 316L 10x10S, Épaisseur de paroi mm: 10S (4.19), Matériau: 316L, SKU 173445290



**R-275**  
**Fond bombé ANSI**  
 Type de matériau: acier inoxydable, ID unique: R275 3/4x40S, Matériau: 316L, Ø extérieur mm: 3/4 (26.7), Épaisseur de paroi mm: 40S (2.87), Hauteur mm: 25.4, SKU 173455110





**R-275**  
**Fond bombé ANSI**  
Type de matériau: acier inoxydable, Épaisseur de paroi mm: 80S (7.62), Matériau: 316L, Ø extérieur mm: 3 (88.9), ID unique: R275 3x80S, Hauteur mm: 50.8, SKU 173455182



**R-275**  
**Fond bombé ANSI**  
Type de matériau: acier inoxydable, Hauteur mm: 76.2, Matériau: 316L, Ø extérieur mm: 5 (141.3), ID unique: R275 5x40S, Épaisseur de paroi mm: 40S (6.55), SKU 173455220



**R-275**  
**Fond bombé ANSI**  
Type de matériau: acier inoxydable, Matériau: 316L, Ø extérieur mm: 3 (88.9), Épaisseur de paroi mm: 40S (5.49), ID unique: R275 3x40S, Hauteur mm: 50.8, SKU 173455180



**R-275**  
**Fond bombé ANSI**  
Type de matériau: acier inoxydable, Hauteur mm: 76.2, Matériau: 316L, Ø extérieur mm: 5 (141.3), Épaisseur de paroi mm: 10S (3.4), ID unique: R275 5x10S, SKU 173455210



**R-275**  
**Fond bombé ANSI**  
Type de matériau: acier inoxydable, Matériau: 316L, Ø extérieur mm: 3 (88.9), Épaisseur de paroi mm: 10S (3.05), ID unique: R275 3x10S, Hauteur mm: 50.8, SKU 173455170



**R-275**  
**Fond bombé ANSI**  
Type de matériau: acier inoxydable, ID unique: R275 4x80S, Matériau: 316L, Ø extérieur mm: 4 (114.3), Hauteur mm: 63.5, Épaisseur de paroi mm: 80S (8.56), SKU 173455202



**R-275**  
**Fond bombé ANSI**  
Type de matériau: acier inoxydable, Matériau: 316L, Hauteur mm: 38.1, Ø extérieur mm: 2 (1/2 (73)), Épaisseur de paroi mm: 80S (7.01), ID unique: R275 2 (1/2)x80S, SKU 173455162



**R-275**  
**Fond bombé ANSI**  
Type de matériau: acier inoxydable, Matériau: 316L, Ø extérieur mm: 4 (114.3), Hauteur mm: 63.5, Épaisseur de paroi mm: 40S (6.02), ID unique: R275 4x40S, SKU 173455200



**R-275**  
**Fond bombé ANSI**  
Type de matériau: acier inoxydable, Épaisseur de paroi mm: 40S (5.16), Matériau: 316L, Hauteur mm: 38.1, Ø extérieur mm: 2 (1/2 (73)), ID unique: R275 2 (1/2)x40S, SKU 173455160



**R-275**  
**Fond bombé ANSI**  
Type de matériau: acier inoxydable, Matériau: 316L, Épaisseur de paroi mm: 10S (3.05), Ø extérieur mm: 4 (114.3), Hauteur mm: 63.5, ID unique: R275 4x10S, SKU 173455190





**R-267**

**Té réduit embouti ANSI, soudé**

Longueur mm: 76.2, Ø extérieur petit mm: 3/4 (26.7), Type de matériau: acier inoxydable, Ø extérieur grand mm: 1 (33.4), ID unique: R267 1x3/4x10S, Epaisseur de paroi grand mm: 10S (2.77), Epaisseur de paroi petit mm: 10S (2.11), Matériau: 316L, SKU 173465270



**R-267**

**Té réduit embouti ANSI, soudé**

Ø extérieur grand mm: 2 (60.3), Ø extérieur petit mm: 3/4 (26.7), Type de matériau: acier inoxydable, Epaisseur de paroi petit mm: 10S (2.87), Epaisseur de paroi grand mm: 40S (3.91), Matériau: 316L, Longueur mm: 127, ID unique: R267 2x3/4x40S, SKU 173465540



**R-267**

**Té réduit embouti ANSI, soudé**

Longueur mm: 76.2, Type de matériau: acier inoxydable, Ø extérieur grand mm: 1 (33.4), Ø extérieur petit mm: 1/2 (21.3), Epaisseur de paroi grand mm: 10S (2.77), Epaisseur de paroi petit mm: 10S (2.11), ID unique: R267 1x1/2x10S, Matériau: 316L, SKU 173465240



**R-267**

**Té réduit embouti ANSI, soudé**

Ø extérieur grand mm: 1 1/2 (48.3), Ø extérieur petit mm: 3/4 (26.7), ID unique: R267 1 1/2x3/4x40S, Type de matériau: acier inoxydable, Epaisseur de paroi petit mm: 10S (2.87), Longueur mm: 57, Matériau: 316L, Epaisseur de paroi grand mm: 40S (3.69), ID unique: R267 1 1/2x1/2x40S, SKU 173465460



**R-275**

**Fond bombé ANSI**

Type de matériau: acier inoxydable, Matériau: 316L, Hauteur mm: 88.9, Ø extérieur mm: 6 (168.3), Epaisseur de paroi mm: 40S (7.11), ID unique: R275 6x40S, SKU 173455240



**R-267**

**Té réduit embouti ANSI, soudé**

Epaisseur de paroi petit mm: 10S (2.77), Ø extérieur grand mm: 1 1/2 (48.3), Type de matériau: acier inoxydable, Longueur mm: 57, Ø extérieur petit mm: 1/2 (21.3), Matériau: 316L, Epaisseur de paroi grand mm: 40S (3.69), ID unique: R267 1 1/2x1/2x40S, SKU 173465440



**R-275**

**Fond bombé ANSI**

Type de matériau: acier inoxydable, Matériau: 316L, Hauteur mm: 88.9, Epaisseur de paroi mm: 10S (3.4), Ø extérieur mm: 6 (168.3), ID unique: R275 6x10S, SKU 173455230



**R-267**

**Té réduit embouti ANSI, soudé**

Epaisseur de paroi petit mm: 10S (2.77), Type de matériau: acier inoxydable, Longueur mm: 95.2, Ø extérieur petit mm: 1 (33.4), ID unique: R267 1 1/4x1x10S, Epaisseur de paroi grand mm: 10S (2.77), Matériau: 316L, Ø extérieur grand mm: 1 1/4 (42.2), SKU 173465400



**R-275**

**Fond bombé ANSI**

Type de matériau: acier inoxydable, Hauteur mm: 76.2, Matériau: 316L, Ø extérieur mm: 5 (141.3), ID unique: R275 5x80S, Epaisseur de paroi mm: 80S (9.53), SKU 173455222



**R-267**

**Té réduit embouti ANSI, soudé**

Ø extérieur petit mm: 3/4 (26.7), Type de matériau: acier inoxydable, Epaisseur de paroi grand mm: 40S (3.56), Epaisseur de paroi petit mm: 10S (2.87), Longueur mm: 95.2, ID unique: R267 1 1/4x3/4x40S, Matériau: 316L, Ø extérieur grand mm: 1 1/4 (42.2), SKU 173465350





**R-267**

**Té réduit embouti ANSI, soudé**

Ø extérieur petit mm: 2 (60.3), Épaisseur de paroi grand mm: 80S (7.62), Type de matériau: acier inoxydable, ID unique: R267 3x2x80S, Matériau: 316L, Épaisseur de paroi petit mm: 80S (5.54), Ø extérieur grand mm: 3 (83.9), Longueur mm: 171.4, SKU 173465800



**KOHLER**



**R-267**

**Té réduit embouti ANSI, soudé**

Épaisseur de paroi grand mm: 80S (9.53), Type de matériau: acier inoxydable, Longueur mm: 248, Ø extérieur grand mm: 4 (114.3), Ø extérieur petit mm: 2 1/2 (73), ID unique: R267 5x2 1/2x80S, Matériau: 316L, Épaisseur de paroi petit mm: 80S (5.54), SKU 173465500



**KOHLER**



**R-267**

**Té réduit embouti ANSI, soudé**

Ø extérieur grand mm: 2 1/2 (73), Ø extérieur petit mm: 2 (60.3), Type de matériau: acier inoxydable, ID unique: R267 2 1/2x2x80S, Épaisseur de paroi grand mm: 80S (7.01), Matériau: 316L, Épaisseur de paroi petit mm: 80S (5.54), Longueur mm: 152.4, SKU 173465720



**KOHLER**



**R-267**

**Té réduit embouti ANSI, soudé**

Ø extérieur petit mm: 2 (60.3), ID unique: R267 4x2x40S, Type de matériau: acier inoxydable, Ø extérieur grand mm: 4 (114.3), Matériau: 316L, Épaisseur de paroi grand mm: 40S (6.02), Longueur mm: 209.6, Épaisseur de paroi petit mm: 40S (3.91), SKU 173466010



**KOHLER**



**R-267**

**Té réduit embouti ANSI, soudé**

Épaisseur de paroi petit mm: 10S (2.77), Ø extérieur grand mm: 2 1/2 (73), ID unique: R267 2 1/2x1x10S, Type de matériau: acier inoxydable, Ø extérieur petit mm: 1 (33.4), Épaisseur de paroi grand mm: 10S (3.05), Matériau: 316L, Longueur mm: 152.4, SKU 173465700



**KOHLER**



**R-267**

**Té réduit embouti ANSI, soudé**

Épaisseur de paroi petit mm: 10S (2.77), Ø extérieur petit mm: 2 (60.3), ID unique: R267 4x2x10S, Type de matériau: acier inoxydable, Ø extérieur grand mm: 4 (114.3), Épaisseur de paroi grand mm: 10S (3.05), Matériau: 316L, Longueur mm: 209.6, SKU 173466000



**KOHLER**



**R-267**

**Té réduit embouti ANSI, soudé**

Ø extérieur grand mm: 2 (60.3), Épaisseur de paroi petit mm: 40S (3.56), ID unique: R267 2x1 1/4x40S, Type de matériau: acier inoxydable, Épaisseur de paroi grand mm: 40S (3.91), Matériau: 316L, Longueur mm: 127, Ø extérieur petit mm: 1 1/4 (42.2), SKU 173465650



**KOHLER**



**R-267**

**Té réduit embouti ANSI, soudé**

Type de matériau: acier inoxydable, Ø extérieur grand mm: 4 (114.3), ID unique: R267 4x1 1/2x40S, Matériau: 316L, Ø extérieur petit mm: 1 1/2 (48.3), Épaisseur de paroi grand mm: 40S (6.02), Épaisseur de paroi petit mm: 40S (3.68), Longueur mm: 209.6, SKU 173465900



**KOHLER**



**R-267**

**Té réduit embouti ANSI, soudé**

Ø extérieur grand mm: 2 (60.3), ID unique: R267 2x1x40S, Type de matériau: acier inoxydable, Ø extérieur petit mm: 1 (33.4), Épaisseur de paroi grand mm: 40S (3.91), Épaisseur de paroi petit mm: 40S (3.38), Matériau: 316L, Longueur mm: 127, SKU 173465600



**KOHLER**



**R-267**

**Té réduit embouti ANSI, soudé**

Épaisseur de paroi grand mm: 80S (7.62), Type de matériau: acier inoxydable, ID unique: R267 3x2 1/2x80S, Ø extérieur petit mm: 2 1/2 (73), Épaisseur de paroi petit mm: 80S (7.01), Matériau: 316L, Ø extérieur grand mm: 3 (88.9), Longueur mm: 171.4, SKU 173465820



**KOHLER**



### R-267

#### Té réduit embouti ANSI, soudé

Ø extérieur grand mm: 10 (273.1), Type de matériau: acier inoxydable, Épaisseur de paroi grand mm: 10S (4.19), Longueur mm: 432, Ø extérieur petit mm: 8 (219.1), Épaisseur de paroi petit mm: 10S (3.76), Matériau: 316L, ID unique: R267 10x8x10S, SKU 173467100



KOHLER



### R-267

#### Té réduit embouti ANSI, soudé

Ø extérieur grand mm: 10 (273.1), Ø extérieur petit mm: 6 (168.3), Épaisseur de paroi petit mm: 10S (3.4), Type de matériau: acier inoxydable, Épaisseur de paroi grand mm: 10S (4.19), Longueur mm: 432, ID unique: R267 10x6x10S, Matériau: 316L, SKU 173467050



KOHLER



### R-267

#### Té réduit embouti ANSI, soudé

Ø extérieur petit mm: 6 (168.3), Épaisseur de paroi petit mm: 10S (3.4), Type de matériau: acier inoxydable, Ø extérieur grand mm: 8 (219.1), Matériau: 316L, Épaisseur de paroi grand mm: 10S (3.76), Longueur mm: 356, ID unique: R267 8x6x10S, SKU 173467000



KOHLER



### R-267

#### Té réduit embouti ANSI, soudé

Type de matériau: acier inoxydable, Ø extérieur petit mm: 4 (114.3), Ø extérieur grand mm: 8 (219.1), Matériau: 316L, Épaisseur de paroi grand mm: 10S (3.76), Épaisseur de paroi petit mm: 10S (3.05), Longueur mm: 356, ID unique: R267 8x4x10S, SKU 173466950



KOHLER



### R-267

#### Té réduit embouti ANSI, soudé

Épaisseur de paroi grand mm: 80S (9.53), Ø extérieur petit mm: 3 (88.9), ID unique: R267 5x3x80S, Type de matériau: acier inoxydable, Longueur mm: 248, Matériau: 316L, Épaisseur de paroi petit mm: 80S (7.62), Ø extérieur grand mm: 5 (141.3), SKU 173466550



KOHLER



### R-267

#### Té réduit embouti ANSI, soudé

ID unique: R267 12x10x10S, Type de matériau: acier inoxydable, Ø extérieur grand mm: 12 (323.9), Longueur mm: 508, Épaisseur de paroi petit mm: 10S (4.19), Ø extérieur petit mm: 10 (273.1), Matériau: 316L, Épaisseur de paroi grand mm: 10S (4.57), SKU 173467250



KOHLER



### R-267

#### Té réduit embouti ANSI, soudé

Type de matériau: acier inoxydable, Ø extérieur grand mm: 12 (323.9), Longueur mm: 508, Ø extérieur petit mm: 8 (219.1), ID unique: R267 12x8x10S, Épaisseur de paroi petit mm: 10S (3.76), Matériau: 316L, Épaisseur de paroi grand mm: 10S (4.57), SKU 173467200



KOHLER



### R-267

#### Té réduit embouti ANSI, soudé

Ø extérieur petit mm: 6 (168.3), Épaisseur de paroi petit mm: 10S (3.4), Type de matériau: acier inoxydable, Ø extérieur grand mm: 12 (323.9), Longueur mm: 508, Matériau: 316L, Épaisseur de paroi grand mm: 10S (4.57), ID unique: R267 12x6x10S, SKU 173467150



KOHLER