



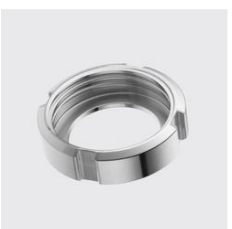
**M-2003**

**Nutmutter F, DIN 11851, poliert**

Materialart: Edelstahl rostbeständig, Werkstoff: 1.4301, Rundgewinde: 58x1/6, Länge mm: 70, Breite mm: 21, DN: 32, Unique-Id: M2003P 4301 32, SKU 174052030



**KOHLER**



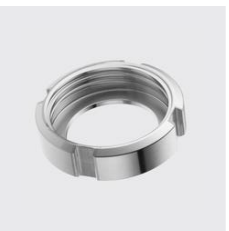
**M-2003**

**Nutmutter F, DIN 11851, poliert**

Materialart: Edelstahl rostbeständig, Werkstoff: 1.4301, Länge mm: 127, DN: 80, Rundgewinde: 110x1/4, Breite mm: 29, Unique-Id: M2003P 4301 80, SKU 174052055



**KOHLER**



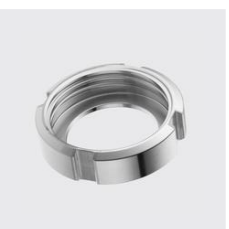
**M-2003**

**Nutmutter F, DIN 11851, poliert**

DN: 25, Länge mm: 63, Materialart: Edelstahl rostbeständig, Rundgewinde: 52x1/6, Werkstoff: 1.4301, Breite mm: 21, Unique-Id: M2003P 4301 25, SKU 174052025



**KOHLER**



**M-2003**

**Nutmutter F, DIN 11851, poliert**

Materialart: Edelstahl rostbeständig, DN: 65, Werkstoff: 1.4301, Rundgewinde: 55x1/6, Breite mm: 25, Länge mm: 112, Unique-Id: M2003P 4301 65, SKU 174052050



**KOHLER**



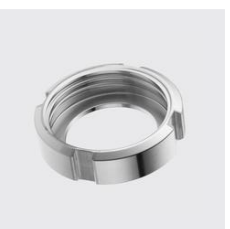
**M-2003**

**Nutmutter F, DIN 11851, poliert**

Materialart: Edelstahl rostbeständig, Werkstoff: 1.4301, DN: 20, Rundgewinde: 44x1/6, Unique-Id: M2003P 4301 20, Breite mm: 20, Länge mm: 54, SKU 174052020



**KOHLER**



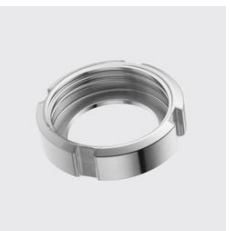
**M-2003**

**Nutmutter F, DIN 11851, poliert**

Materialart: Edelstahl rostbeständig, DN: 50, Rundgewinde: 78x1/6, Länge mm: 92, Werkstoff: 1.4301, Breite mm: 22, Unique-Id: M2003P 4301 50, SKU 174052045



**KOHLER**



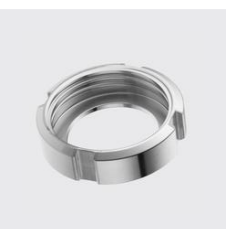
**M-2003**

**Nutmutter F, DIN 11851, poliert**

Breite mm: 18, Materialart: Edelstahl rostbeständig, Rundgewinde: 34x1/8, Länge mm: 44, Unique-Id: M2003P 4301 15, DN: 15, Werkstoff: 1.4301, SKU 174052015



**KOHLER**



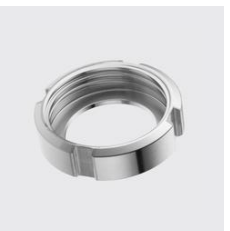
**M-2003**

**Nutmutter F, DIN 11851, poliert**

Materialart: Edelstahl rostbeständig, Rundgewinde: 65x1/6, DN: 40, Unique-Id: M2003P 4301 40, Werkstoff: 1.4301, Länge mm: 78, Breite mm: 21, SKU 174052040



**KOHLER**



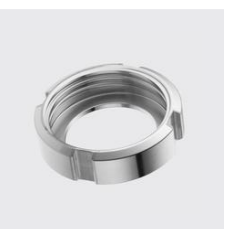
**M-2003**

**Nutmutter F, DIN 11851, poliert**

DN: 10, Breite mm: 18, Materialart: Edelstahl rostbeständig, Unique-Id: M2003P 4301 10, Rundgewinde: 28x1/8, Länge mm: 38, Werkstoff: 1.4301, SKU 174052010



**KOHLER**



**M-2003**

**Nutmutter F, DIN 11851, poliert**

DN: 42.4, Materialart: Edelstahl rostbeständig, Unique-Id: M2003P 4301 42.4, Werkstoff: 1.4301, Rundgewinde: 58x1/6, Länge mm: 70, Breite mm: 21, SKU 174052035



**KOHLER**



**M-2010**  
**S-Gewindestutzen SC, DIN 11851, lang, poliert**  
 für Rohr mm: 35, Rundgewinde: 58x1/6, Materialart: Edelstahl rostbeständig, Werkstoff: 1.4301, Länge mm: 32, Unique-Id: M2010P 4301 35x1.5, SKU 174072030



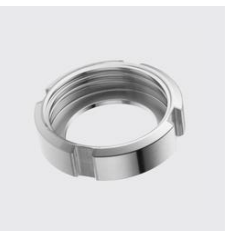
**M-2010**  
**S-Gewindestutzen SC, DIN 11851, lang, poliert**  
 Rundgewinde: 130x1/4, Länge mm: 54, Unique-Id: M2010P 4301 104x2, Materialart: Edelstahl rostbeständig, Werkstoff: 1.4301, für Rohr mm: 104, SKU 174072055



**M-2010**  
**S-Gewindestutzen SC, DIN 11851, lang, poliert**  
 Länge mm: 29, Rundgewinde: 52x1/6, für Rohr mm: 29, Materialart: Edelstahl rostbeständig, Unique-Id: M2010P 4301 29x1.5, Werkstoff: 1.4301, SKU 174072025



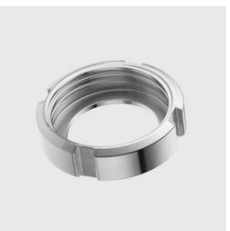
**M-2010**  
**S-Gewindestutzen SC, DIN 11851, lang, poliert**  
 für Rohr mm: 85, Rundgewinde: 110x1/4, Unique-Id: M2010P 4301 85x2, Materialart: Edelstahl rostbeständig, Werkstoff: 1.4301, Länge mm: 45, SKU 174072050



**M-2003**  
**Nutmutter F, DIN 11851, poliert**  
 Materialart: Edelstahl rostbeständig, Breite mm: 40, DN: 150, Rundgewinde: 190x1/4, Werkstoff: 1.4301, Länge mm: 210, Unique-Id: M2003P 4301 150, SKU 174052070



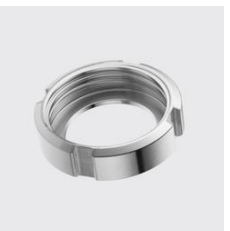
**M-2010**  
**S-Gewindestutzen SC, DIN 11851, lang, poliert**  
 Rundgewinde: 95x1/6, für Rohr mm: 70, Länge mm: 40, Materialart: Edelstahl rostbeständig, Werkstoff: 1.4301, Unique-Id: M2010P 4301 70x2, SKU 174072045



**M-2003**  
**Nutmutter F, DIN 11851, poliert**  
 Materialart: Edelstahl rostbeständig, Unique-Id: M2003P 4301 125, Werkstoff: 1.4301, DN: 125, Breite mm: 35, Länge mm: 178, Rundgewinde: 160x1/4, SKU 174052065



**M-2010**  
**S-Gewindestutzen SC, DIN 11851, lang, poliert**  
 für Rohr mm: 53, Länge mm: 35, Rundgewinde: 78x1/6, Unique-Id: M2010P 4301 53x1.5, Materialart: Edelstahl rostbeständig, Werkstoff: 1.4301, SKU 174072040



**M-2003**  
**Nutmutter F, DIN 11851, poliert**  
 Materialart: Edelstahl rostbeständig, Breite mm: 31, Rundgewinde: 130x1/4, Länge mm: 148, Werkstoff: 1.4301, DN: 100, Unique-Id: M2003P 4301 100, SKU 174052060



**M-2010**  
**S-Gewindestutzen SC, DIN 11851, lang, poliert**  
 für Rohr mm: 41, Länge mm: 33, Rundgewinde: 65x1/6, Unique-Id: M2010P 4301 41x1.5, Materialart: Edelstahl rostbeständig, Werkstoff: 1.4301, SKU 174072035





**M-2010**  
**S-Gewindestutzen SC, DIN 11851, lang,**  
**poliert**  
 für Rohr mm: 23, Rundgewinde: 44x1/6, Länge mm: 24,  
 Materialart: Edelstahl rostbeständig, Werkstoff: 1.4404,  
 Unique-Id: M2010P 4404 23x1.5, SKU 174074020



**M-2010**  
**S-Gewindestutzen SC, DIN 11851, lang,**  
**poliert**  
 Rundgewinde: 95x1/6, Unique-Id: M2010P 4404 70x2,  
 für Rohr mm: 70, Länge mm: 40, Materialart: Edelstahl  
 rostbeständig, Werkstoff: 1.4404, SKU 174074045



**M-2010**  
**S-Gewindestutzen SC, DIN 11851, lang,**  
**poliert**  
 Unique-Id: M2010P 4404 19x1.5, für Rohr mm: 19,  
 Rundgewinde: 34x1/8, Länge mm: 21, Materialart: Edel-  
 stahl rostbeständig, Werkstoff: 1.4404, SKU 174074015



**M-2010**  
**S-Gewindestutzen SC, DIN 11851, lang,**  
**poliert**  
 für Rohr mm: 53, Länge mm: 35, Rundgewinde: 78x1/6,  
 Unique-Id: M2010P 4404 53x1.5, Materialart: Edelstahl  
 rostbeständig, Werkstoff: 1.4404, SKU 174074040



**M-2010**  
**S-Gewindestutzen SC, DIN 11851, lang,**  
**poliert**  
 Rundgewinde: 28x1/8, Unique-Id: M2010P 4404 13x1.5,  
 für Rohr mm: 13, Länge mm: 21, Materialart: Edelstahl  
 rostbeständig, Werkstoff: 1.4404, SKU 174074010



**M-2010**  
**S-Gewindestutzen SC, DIN 11851, lang,**  
**poliert**  
 Unique-Id: M2010P 4404 41x1.5, für Rohr mm: 41, Länge  
 mm: 33, Rundgewinde: 65x1/6, Materialart: Edelstahl  
 rostbeständig, Werkstoff: 1.4404, SKU 174074035



**M-2010**  
**S-Gewindestutzen SC, DIN 11851, lang,**  
**poliert**  
 für Rohr mm: 154, Rundgewinde: 190x1/4, Unique-Id:  
 M2010P 4301 154x2, Materialart: Edelstahl rost-  
 beständig, Werkstoff: 1.4301, Länge mm: 50, SKU  
 174072065



**M-2010**  
**S-Gewindestutzen SC, DIN 11851, lang,**  
**poliert**  
 für Rohr mm: 35, Rundgewinde: 58x1/6, Unique-Id:  
 M2010P 4404 35x1.5, Materialart: Edelstahl rost-  
 beständig, Länge mm: 32, Werkstoff: 1.4404, SKU  
 174074030



**M-2010**  
**S-Gewindestutzen SC, DIN 11851, lang,**  
**poliert**  
 für Rohr mm: 129, Rundgewinde: 160x1/4, Länge mm: 46,  
 Unique-Id: M2010P 4301 129x2, Materialart: Edelstahl  
 rostbeständig, Werkstoff: 1.4301, SKU 174072060



**M-2010**  
**S-Gewindestutzen SC, DIN 11851, lang,**  
**poliert**  
 Länge mm: 29, Rundgewinde: 52x1/6, Unique-Id:  
 M2010P 4404 29x1.5, für Rohr mm: 29, Materi-  
 alart: Edelstahl rostbeständig, Werkstoff: 1.4404, SKU  
 174074025





**M-2101**  
**S-ISO-Gewindestutzen, blank**  
für Rohr mm: 26.9, Werkstoff: 1.4404, Aussen-Ø mm: 44, Materialart: Edelstahl rostbeständig, Länge mm: 24, Unique-Id: M2101P 4404 26.9x1.6, SKU 174094020



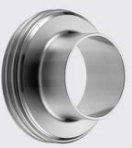
**KOHLER**



**M-2101**  
**S-ISO-Gewindestutzen, blank**  
Länge mm: 40, Werkstoff: 1.4404, für Rohr mm: 76.1, Materialart: Edelstahl rostbeständig, Aussen-Ø mm: 95, Unique-Id: M2101P 4404 76.1x2, SKU 174094045



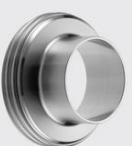
**KOHLER**



**M-2101**  
**S-ISO-Gewindestutzen, blank**  
Länge mm: 21, Aussen-Ø mm: 34, Werkstoff: 1.4404, für Rohr mm: 21.3, Materialart: Edelstahl rostbeständig, Unique-Id: M2101P 4404 21.3x1.6, SKU 174094015



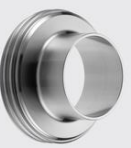
**KOHLER**



**M-2101**  
**S-ISO-Gewindestutzen, blank**  
Werkstoff: 1.4404, für Rohr mm: 60.3, Länge mm: 35, Materialart: Edelstahl rostbeständig, Aussen-Ø mm: 78, Unique-Id: M2101P 4404 60.3x2, SKU 174094040



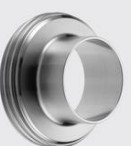
**KOHLER**



**M-2101**  
**S-ISO-Gewindestutzen, blank**  
Länge mm: 21, Aussen-Ø mm: 28, Werkstoff: 1.4404, für Rohr mm: 18, Materialart: Edelstahl rostbeständig, Unique-Id: M2101P 4404 17.2x1.5, SKU 174094010



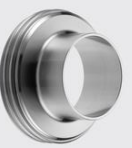
**KOHLER**



**M-2101**  
**S-ISO-Gewindestutzen, blank**  
Werkstoff: 1.4404, Materialart: Edelstahl rostbeständig, Länge mm: 33, für Rohr mm: 48.3, Aussen-Ø mm: 65, Unique-Id: M2101P 4404 48.3x2, SKU 174094035



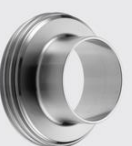
**KOHLER**



**M-2010**  
**S-Gewindestutzen SC, DIN 11851, lang, poliert**  
Rundgewinde: 130x1/4, Unique-Id: M2010P 4404 104x2, Länge mm: 34, Materialart: Edelstahl rostbeständig, für Rohr mm: 104, Werkstoff: 1.4404, SKU 174074055



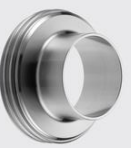
**KOHLER**



**M-2101**  
**S-ISO-Gewindestutzen, blank**  
Werkstoff: 1.4404, Unique-Id: M2101P 4404 42.4x2, Materialart: Edelstahl rostbeständig, Länge mm: 32, für Rohr mm: 42.4, Aussen-Ø mm: 58, SKU 174094030



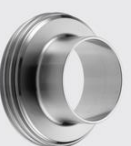
**KOHLER**



**M-2010**  
**S-Gewindestutzen SC, DIN 11851, lang, poliert**  
für Rohr mm: 85, Rundgewinde: 110x1/4, Unique-Id: M2010P 4404 85x2, Materialart: Edelstahl rostbeständig, Länge mm: 45, Werkstoff: 1.4404, SKU 174074050



**KOHLER**



**M-2101**  
**S-ISO-Gewindestutzen, blank**  
Werkstoff: 1.4404, Länge mm: 29, Aussen-Ø mm: 52, Unique-Id: M2101P 4404 33.7x2, Materialart: Edelstahl rostbeständig, für Rohr mm: 33.7, SKU 174094025



**KOHLER**



**M-2011**  
**S-Kegelstutzen SD, DIN 11851 lang, poliert**  
 Länge mm: 32, Unique-Id: M2011P 4301 70x2, Materialart: Edelstahl rostbeständig, Aussen-Ø mm: 86, Werkstoff: 1.4301, für Rohr mm: 70, SKU 174102045



**M-2011**  
**S-Kegelstutzen SD, DIN 11851 lang, poliert**  
 für Rohr mm: 13, Unique-Id: M2011P 4404 13x1.5, Aussen-Ø mm: 22, Materialart: Edelstahl rostbeständig, Länge mm: 17, Werkstoff: 1.4404, SKU 174104010



**M-2011**  
**S-Kegelstutzen SD, DIN 11851 lang, poliert**  
 Aussen-Ø mm: 68, Unique-Id: M2011P 4301 53x1.5, Materialart: Edelstahl rostbeständig, für Rohr mm: 53, Länge mm: 28, Werkstoff: 1.4301, SKU 174102040



**M-2011**  
**S-Kegelstutzen SD, DIN 11851 lang, poliert**  
 für Rohr mm: 154, Unique-Id: M2011P 4301 154x2, Materialart: Edelstahl rostbeständig, Länge mm: 37, Werkstoff: 1.4301, Aussen-Ø mm: 176, SKU 174102065



**M-2011**  
**S-Kegelstutzen SD, DIN 11851 lang, poliert**  
 Aussen-Ø mm: 56, Unique-Id: M2011P 4301 41x1.5, Materialart: Edelstahl rostbeständig, für Rohr mm: 41, Länge mm: 26, Werkstoff: 1.4301, SKU 174102035



**M-2011**  
**S-Kegelstutzen SD, DIN 11851 lang, poliert**  
 Aussen-Ø mm: 150, Materialart: Edelstahl rostbeständig, für Rohr mm: 129, Länge mm: 34, Unique-Id: M2011P 4301 129x2, Werkstoff: 1.4301, SKU 174102060



**M-2011**  
**S-Kegelstutzen SD, DIN 11851 lang, poliert**  
 Aussen-Ø mm: 50, Länge mm: 25, Materialart: Edelstahl rostbeständig, für Rohr mm: 35, Unique-Id: M2011P 4301 35x1.5, Werkstoff: 1.4301, SKU 174102030



**M-2011**  
**S-Kegelstutzen SD, DIN 11851 lang, poliert**  
 für Rohr mm: 104, Aussen-Ø mm: 121, Materialart: Edelstahl rostbeständig, Unique-Id: M2011P 4301 104x2, Werkstoff: 1.4301, Länge mm: 44, SKU 174102055



**M-2011**  
**S-Kegelstutzen SD, DIN 11851 lang, poliert**  
 für Rohr mm: 29, Länge mm: 22, Unique-Id: M2011P 4301 29x1.5, Aussen-Ø mm: 44, Materialart: Edelstahl rostbeständig, Werkstoff: 1.4301, SKU 174102025



**M-2011**  
**S-Kegelstutzen SD, DIN 11851 lang, poliert**  
 für Rohr mm: 85, Materialart: Edelstahl rostbeständig, Unique-Id: M2011P 4301 85x2, Länge mm: 37, Aussen-Ø mm: 100, Werkstoff: 1.4301, SKU 174102050





**M-2011**

**S-Kegelestutzen SD, DIN 11851 lang, poliert**

Aussen-Ø mm: 56, Materialart: Edelstahl rostbeständig, für Rohr mm: 41, Länge mm: 26, Unique-Id: M2011P 4404 41x1.5, Werkstoff: 1.4404, SKU 174104035



**KOHLER**



**M-2102**

**S-ISO-Kegelestutzen, poliert**

Aussen-Ø mm: 19, Werkstoff: 1.4404, für Rohr mm: 18, Länge mm: 17, Unique-Id: M2102P 4404 172x1.5, Materialart: Edelstahl rostbeständig, SKU 174114010



**KOHLER**



**M-2011**

**S-Kegelestutzen SD, DIN 11851 lang, poliert**

Aussen-Ø mm: 50, Länge mm: 25, Unique-Id: M2011P 4404 35x1.5, Materialart: Edelstahl rostbeständig, für Rohr mm: 35, Werkstoff: 1.4404, SKU 174104030



**KOHLER**



**M-2011**

**S-Kegelestutzen SD, DIN 11851 lang, poliert**

für Rohr mm: 104, Aussen-Ø mm: 121, Materialart: Edelstahl rostbeständig, Werkstoff: 1.4404, Länge mm: 44, Unique-Id: M2011P 4404 104x2, SKU 174104055



**KOHLER**



**M-2011**

**S-Kegelestutzen SD, DIN 11851 lang, poliert**

für Rohr mm: 29, Länge mm: 22, Aussen-Ø mm: 44, Materialart: Edelstahl rostbeständig, Werkstoff: 1.4404, Unique-Id: M2011P 4404 29x1.5, SKU 174104025



**KOHLER**



**M-2011**

**S-Kegelestutzen SD, DIN 11851 lang, poliert**

für Rohr mm: 85, Materialart: Edelstahl rostbeständig, Unique-Id: M2011P 4404 85x2, Länge mm: 37, Aussen-Ø mm: 100, Werkstoff: 1.4404, SKU 174104050



**KOHLER**



**M-2011**

**S-Kegelestutzen SD, DIN 11851 lang, poliert**

Unique-Id: M2011P 4404 23x1.5, Materialart: Edelstahl rostbeständig, Länge mm: 18, Aussen-Ø mm: 36, Werkstoff: 1.4404, für Rohr mm: 23, SKU 174104020



**KOHLER**



**M-2011**

**S-Kegelestutzen SD, DIN 11851 lang, poliert**

Länge mm: 32, Materialart: Edelstahl rostbeständig, Unique-Id: M2011P 4404 70x2, Aussen-Ø mm: 86, Werkstoff: 1.4404, für Rohr mm: 70, SKU 174104045



**KOHLER**



**M-2011**

**S-Kegelestutzen SD, DIN 11851 lang, poliert**

Aussen-Ø mm: 28, Unique-Id: M2011P 4404 19x1.5, für Rohr mm: 19, Materialart: Edelstahl rostbeständig, Länge mm: 17, Werkstoff: 1.4404, SKU 174104015



**KOHLER**



**M-2011**

**S-Kegelestutzen SD, DIN 11851 lang, poliert**

Aussen-Ø mm: 68, Materialart: Edelstahl rostbeständig, für Rohr mm: 53, Länge mm: 28, Werkstoff: 1.4404, Unique-Id: M2011P 4404 53x1.5, SKU 174104040



**KOHLER**



**M-2102**

**S-ISO-Kegelelstutzen, poliert**

Länge mm: 26, Unique-Id: M2102P 4404 48.3x2, Werkstoff: 1.4404, für Rohr mm: 48.3, Aussen-Ø mm: 56, Materialart: Edelstahl rostbeständig, SKU 174114035



**KOHLER**



**M-2102**

**S-ISO-Kegelelstutzen, poliert**

Werkstoff: 1.4404, für Rohr mm: 42.4, Länge mm: 25, Unique-Id: M2102P 4404 42.4x2, Materialart: Edelstahl rostbeständig, Aussen-Ø mm: 50, SKU 174114030



**KOHLER**



**M-2102**

**S-ISO-Kegelelstutzen, poliert**

Werkstoff: 1.4404, für Rohr mm: 33.7, Unique-Id: M2102P 4404 33.7x2, Länge mm: 22, Aussen-Ø mm: 44, Materialart: Edelstahl rostbeständig, SKU 174114025



**KOHLER**



**M-2102**

**S-ISO-Kegelelstutzen, poliert**

Werkstoff: 1.4404, für Rohr mm: 26.9, Unique-Id: M2102P 4404 26.9x1.6, Aussen-Ø mm: 37, Materialart: Edelstahl rostbeständig, Länge mm: 18, SKU 174114020



**KOHLER**



**M-2102**

**S-ISO-Kegelelstutzen, poliert**

für Rohr mm: 21.3, Aussen-Ø mm: 29, Unique-Id: M2102P 4404 21.3x1.6, Werkstoff: 1.4404, Länge mm: 17, Materialart: Edelstahl rostbeständig, SKU 174114015



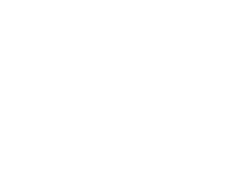
**KOHLER**



**M-2102**

**S-ISO-Kegelelstutzen, poliert**

Werkstoff: 1.4404, Länge mm: 32, Unique-Id: M2102P 4404 76.1x2.3, für Rohr mm: 76.1, Aussen-Ø mm: 86, Materialart: Edelstahl rostbeständig, SKU 174114045



**KOHLER**



**M-2102**

**S-ISO-Kegelelstutzen, poliert**

Werkstoff: 1.4404, Unique-Id: M2102P 4404 60.3x2, Aussen-Ø mm: 69, Materialart: Edelstahl rostbeständig, für Rohr mm: 60.3, Länge mm: 28, SKU 174114040



**KOHLER**



**M-2102**

**S-ISO-Kegelelstutzen, poliert**

Werkstoff: 1.4404, Unique-Id: M2102P 4404 60.3x2, Aussen-Ø mm: 69, Materialart: Edelstahl rostbeständig, für Rohr mm: 60.3, Länge mm: 28, SKU 174114040



**KOHLER**



**M-2102**

**S-ISO-Kegelelstutzen, poliert**

Werkstoff: 1.4404, Unique-Id: M2102P 4404 60.3x2, Aussen-Ø mm: 69, Materialart: Edelstahl rostbeständig, für Rohr mm: 60.3, Länge mm: 28, SKU 174114040



**KOHLER**



**M-2102**

**S-ISO-Kegelelstutzen, poliert**

Werkstoff: 1.4404, Unique-Id: M2102P 4404 60.3x2, Aussen-Ø mm: 69, Materialart: Edelstahl rostbeständig, für Rohr mm: 60.3, Länge mm: 28, SKU 174114040



**KOHLER**