



R-202
Reduziermuffe
Länge Total mm: 36, Unique-Id: R202 1/2-1/4, Materialart: Edelstahl rostbeständig, Werkstoff: 1.4404, Gewinde Gross ZOLL: 1/2, Gewinde Klein ZOLL: 1/4, SKU 17137170



R-202
Reduziermuffe
Gewinde Gross ZOLL: 1, Werkstoff: 1.4408, Länge Total mm: 50, Unique-Id: R202 1-1/4, Materialart: Edelstahl rostbeständig, Gewinde Klein ZOLL: 1/4, SKU 17137204



R-202
Reduziermuffe
Gewinde Klein ZOLL: 1/8, Werkstoff: 1.4408, Länge Total mm: 45, Unique-Id: R202 1/2-1/8, Materialart: Edelstahl rostbeständig, Gewinde Gross ZOLL: 1/2, SKU 17137165



R-202
Reduziermuffe
Gewinde Klein ZOLL: 1/2, Unique-Id: R202 3/4-1/2, Länge Total mm: 39, Gewinde Gross ZOLL: 3/4, Materialart: Edelstahl rostbeständig, Werkstoff: 1.4404, SKU 17137200



R-202
Reduziermuffe
Gewinde Gross ZOLL: 3/8, Länge Total mm: 30, Unique-Id: R202 3/8-1/4, Materialart: Edelstahl rostbeständig, Werkstoff: 1.4404, Gewinde Klein ZOLL: 1/4, SKU 17137160



R-202
Reduziermuffe
Länge Total mm: 39, Unique-Id: R202 3/4-3/8, Gewinde Gross ZOLL: 3/4, Gewinde Klein ZOLL: 3/8, Materialart: Edelstahl rostbeständig, Werkstoff: 1.4404, SKU 17137190



R-202
Reduziermuffe
Gewinde Klein ZOLL: 1/8, Länge Total mm: 41, Gewinde Gross ZOLL: 3/8, Werkstoff: 1.4408, Materialart: Edelstahl rostbeständig, Unique-Id: R202 3/8-1/8, SKU 17137155



R-202
Reduziermuffe
Unique-Id: R202 3/4-1/4, Werkstoff: 1.4408, Länge Total mm: 45, Gewinde Gross ZOLL: 3/4, Materialart: Edelstahl rostbeständig, Gewinde Klein ZOLL: 1/4, SKU 17137185



R-202
Reduziermuffe
Gewinde Gross ZOLL: 1/4, Gewinde Klein ZOLL: 1/8, Unique-Id: R202 1/4-1/8, Länge Total mm: 27, Materialart: Edelstahl rostbeständig, Werkstoff: 1.4404, SKU 17137150



R-202
Reduziermuffe
Unique-Id: R202 1/2-3/8, Gewinde Klein ZOLL: 3/8, Länge Total mm: 36, Materialart: Edelstahl rostbeständig, Werkstoff: 1.4404, Gewinde Gross ZOLL: 1/2, SKU 17137180





R-202
Reduziermuffe
 Gewinde Klein ZOLL: 1/2, Länge Total mm: 50, Unique-Id: R202 1 1/4-1/2, Materialart: Edelstahl rostbeständig, Werkstoff: 1.4404, Gewinde Gross ZOLL: 1 1/4, SKU 17137225



R-202
Reduziermuffe
 Länge Total mm: 55, Materialart: Edelstahl rostbeständig, Werkstoff: 1.4404, Gewinde Gross ZOLL: 1 1/2, Unique-Id: R202 1 1/2-1, Gewinde Klein ZOLL: 1, SKU 17137250



R-202
Reduziermuffe
 Werkstoff: 1.4408, Länge Total mm: 50, Unique-Id: R202 1 1/4-3/8, Gewinde Klein ZOLL: 3/8, Materialart: Edelstahl rostbeständig, Gewinde Gross ZOLL: 1 1/4, SKU 17137223



R-202
Reduziermuffe
 Länge Total mm: 55, Unique-Id: R202 1 1/2-3/4, Gewinde Klein ZOLL: 3/4, Materialart: Edelstahl rostbeständig, Werkstoff: 1.4404, Gewinde Gross ZOLL: 1 1/2, SKU 17137245



R-202
Reduziermuffe
 Gewinde Gross ZOLL: 1, Gewinde Klein ZOLL: 3/4, Länge Total mm: 45, Unique-Id: R202 1-3/4, Materialart: Edelstahl rostbeständig, Werkstoff: 1.4404, SKU 17137220



R-202
Reduziermuffe
 Gewinde Klein ZOLL: 1/2, Werkstoff: 1.4408, Länge Total mm: 57, Materialart: Edelstahl rostbeständig, Gewinde Gross ZOLL: 1 1/2, Unique-Id: R202 1 1/2-1/2, SKU 17137243



R-202
Reduziermuffe
 Gewinde Klein ZOLL: 1/2, Gewinde Gross ZOLL: 1, Länge Total mm: 45, Materialart: Edelstahl rostbeständig, Werkstoff: 1.4404, Unique-Id: R202 1-1/2, SKU 17137210



R-202
Reduziermuffe
 Länge Total mm: 50, Unique-Id: R202 1 1/4-1, Materialart: Edelstahl rostbeständig, Werkstoff: 1.4404, Gewinde Gross ZOLL: 1 1/4, Gewinde Klein ZOLL: 1, SKU 17137240



R-202
Reduziermuffe
 Unique-Id: R202 1-3/8, Gewinde Gross ZOLL: 1, Werkstoff: 1.4408, Länge Total mm: 50, Gewinde Klein ZOLL: 3/8, Materialart: Edelstahl rostbeständig, SKU 17137207



R-202
Reduziermuffe
 Unique-Id: R202 1 1/4-3/4, Gewinde Klein ZOLL: 3/4, Länge Total mm: 50, Materialart: Edelstahl rostbeständig, Werkstoff: 1.4404, Gewinde Gross ZOLL: 1 1/4, SKU 17137230





R-202
Reduziermuffe
 Gewinde Klein ZOLL: 1 1/4, Unique-Id: R202 2-1 1/4, Gewinde Gross ZOLL: 2, Länge Total mm: 65, Materialart: Edelstahl rostbeständig, Werkstoff: 1.4404, SKU 17137290



KOHLER



R-202
Reduziermuffe
 Unique-Id: R202 2 1/2-2, Länge Total mm: 74, Gewinde Klein ZOLL: 2, Gewinde Gross ZOLL: 2 1/2, Materialart: Edelstahl rostbeständig, Werkstoff: 1.4404, SKU 17137310



KOHLER



R-202
Reduziermuffe
 Gewinde Gross ZOLL: 2, Länge Total mm: 65, Materialart: Edelstahl rostbeständig, Werkstoff: 1.4404, Unique-Id: R202 2-1, Gewinde Klein ZOLL: 1, SKU 17137280



KOHLER



R-202
Reduziermuffe
 Unique-Id: R202 2 1/2-1 1/2, Länge Total mm: 76, Werkstoff: 1.4408, Gewinde Klein ZOLL: 1 1/2, Gewinde Gross ZOLL: 2 1/2, Materialart: Edelstahl rostbeständig, SKU 17137305



KOHLER



R-202
Reduziermuffe
 Gewinde Klein ZOLL: 3/4, Werkstoff: 1.4408, Unique-Id: R202 2-3/4, Gewinde Gross ZOLL: 2, Materialart: Edelstahl rostbeständig, Länge Total mm: 67, SKU 17137277



KOHLER



R-202
Reduziermuffe
 Länge Total mm: 76, Werkstoff: 1.4408, Unique-Id: R202 2 1/2-1 1/4, Gewinde Klein ZOLL: 1 1/4, Gewinde Gross ZOLL: 2 1/2, Materialart: Edelstahl rostbeständig, SKU 17137303



KOHLER



R-202
Reduziermuffe
 Gewinde Klein ZOLL: 1/2, Unique-Id: R202 2-1/2, Werkstoff: 1.4408, Gewinde Gross ZOLL: 2, Materialart: Edelstahl rostbeständig, Länge Total mm: 67, SKU 17137274



KOHLER



R-202
Reduziermuffe
 Länge Total mm: 76, Werkstoff: 1.4408, Gewinde Gross ZOLL: 2 1/2, Unique-Id: R202 2 1/2-1, Materialart: Edelstahl rostbeständig, Gewinde Klein ZOLL: 1, SKU 17137301



KOHLER



R-202
Reduziermuffe
 Länge Total mm: 55, Unique-Id: R202 1 1/2-1 1/4, Gewinde Klein ZOLL: 1 1/4, Materialart: Edelstahl rostbeständig, Werkstoff: 1.4404, Gewinde Gross ZOLL: 1 1/2, SKU 17137270



KOHLER



R-202
Reduziermuffe
 Unique-Id: R202 2-1 1/2, Gewinde Gross ZOLL: 2, Länge Total mm: 65, Gewinde Klein ZOLL: 1 1/2, Materialart: Edelstahl rostbeständig, Werkstoff: 1.4404, SKU 17137300



KOHLER



R-202
Reduziermuffe
 Gewinde Gross ZOLL: 4, Gewinde Klein ZOLL: 3, Länge Total mm: 98, Werkstoff: 1.4408, Unique-Id: R202 4-3, Materialart: Edelstahl rostbeständig, SKU 17137330



R-209
Reduziernippel
 Gewinde Klein ZOLL: 1/4, Gewinde Gross ZOLL: 1/2, Materialart: Edelstahl rostbeständig, Werkstoff: 1.4404, Länge Total mm: 33, Unique-Id: R209 1/2-1/4, SKU 17144190



R-202
Reduziermuffe
 Gewinde Gross ZOLL: 4, Werkstoff: 1.4408, Länge Total mm: 97, Gewinde Klein ZOLL: 2, Materialart: Edelstahl rostbeständig, Unique-Id: R202 4-2, SKU 17137324



R-209
Reduziernippel
 Gewinde Gross ZOLL: 1/2, Länge Total mm: 30, Materialart: Edelstahl rostbeständig, Werkstoff: 1.4404, Gewinde Klein ZOLL: 1/8, Unique-Id: R209 1/2-1/8, SKU 17144180



R-202
Reduziermuffe
 Gewinde Klein ZOLL: 2 1/2, Gewinde Gross ZOLL: 3, Länge Total mm: 80, Materialart: Edelstahl rostbeständig, Werkstoff: 1.4404, Unique-Id: R202 3-2 1/2, SKU 17137320



R-209
Reduziernippel
 Gewinde Klein ZOLL: 1/4, Materialart: Edelstahl rostbeständig, Werkstoff: 1.4404, Länge Total mm: 29, Unique-Id: R209 3/8-1/4, Gewinde Gross ZOLL: 3/8, SKU 17144170



R-202
Reduziermuffe
 Werkstoff: 1.4408, Gewinde Klein ZOLL: 2, Unique-Id: R202 3-2, Gewinde Gross ZOLL: 3, Materialart: Edelstahl rostbeständig, Länge Total mm: 79, SKU 17137315



R-209
Reduziernippel
 Materialart: Edelstahl rostbeständig, Werkstoff: 1.4404, Gewinde Gross ZOLL: 3/8, Länge Total mm: 25,5, Gewinde Klein ZOLL: 1/8, Unique-Id: R209 3/8-1/8, SKU 17144160



R-202
Reduziermuffe
 Unique-Id: R202 3-1 1/2, Werkstoff: 1.4408, Gewinde Klein ZOLL: 1 1/2, Gewinde Gross ZOLL: 3, Länge Total mm: 85, Materialart: Edelstahl rostbeständig, SKU 17137313



R-209
Reduziernippel
 Länge Total mm: 25, Gewinde Gross ZOLL: 1/4, Materialart: Edelstahl rostbeständig, Unique-Id: R209 1/4-1/8, Werkstoff: 1.4404, Gewinde Klein ZOLL: 1/8, SKU 17144150





R-209
Reduziernippel
Gewinde Klein ZOLL: 1/4, Länge Total mm: 40, Materialart: Edelstahl rostbeständig, Werkstoff: 1.4404, Gewinde Gross ZOLL: 1, Unique-Id: R209 1-1/4, SKU 17144240



KOHLER



R-209
Reduziernippel
Materialart: Edelstahl rostbeständig, Länge Total mm: 48, Unique-Id: R209 1-1/4-3/8, Gewinde Klein ZOLL: 3/8, Gewinde Gross ZOLL: 1 1/4, Werkstoff: 1.4408, SKU 17144285



KOHLER



R-209
Reduziernippel
Gewinde Gross ZOLL: 3/4, Unique-Id: R209 3/4-1/2, Materialart: Edelstahl rostbeständig, Werkstoff: 1.4404, Gewinde Klein ZOLL: 1/2, Länge Total mm: 40,5, SKU 17144230



KOHLER



R-209
Reduziernippel
Unique-Id: R209 1 1/4-1/2, Materialart: Edelstahl rostbeständig, Werkstoff: 1.4404, Gewinde Klein ZOLL: 1/2, Gewinde Gross ZOLL: 1 1/4, Länge Total mm: 49, SKU 17144280



KOHLER



R-209
Reduziernippel
Gewinde Gross ZOLL: 3/4, Materialart: Edelstahl rostbeständig, Werkstoff: 1.4404, Gewinde Klein ZOLL: 3/8, Länge Total mm: 37, Unique-Id: R209 3/4-3/8, SKU 17144220



KOHLER



R-209
Reduziernippel
Gewinde Klein ZOLL: 3/4, Materialart: Edelstahl rostbeständig, Werkstoff: 1.4404, Gewinde Gross ZOLL: 1, Länge Total mm: 45,5, Unique-Id: R209 1-3/4, SKU 17144270



KOHLER



R-209
Reduziernippel
Gewinde Klein ZOLL: 1/4, Gewinde Gross ZOLL: 3/4, Materialart: Edelstahl rostbeständig, Werkstoff: 1.4404, Unique-Id: R209 3/4-1/4, Länge Total mm: 35, SKU 17144210



KOHLER



R-209
Reduziernippel
Unique-Id: R209 1-1/2, Materialart: Edelstahl rostbeständig, Werkstoff: 1.4404, Gewinde Gross ZOLL: 1, Gewinde Klein ZOLL: 1/2, Länge Total mm: 44, SKU 17144260



KOHLER



R-209
Reduziernippel
Gewinde Gross ZOLL: 1/2, Materialart: Edelstahl rostbeständig, Werkstoff: 1.4404, Unique-Id: R209 1/2-3/8, Gewinde Klein ZOLL: 3/8, Länge Total mm: 33,5, SKU 17144200



KOHLER



R-209
Reduziernippel
Unique-Id: R209 1-3/8, Materialart: Edelstahl rostbeständig, Werkstoff: 1.4404, Gewinde Gross ZOLL: 1, Länge Total mm: 40,5, Gewinde Klein ZOLL: 3/8, SKU 17144250



KOHLER



R-209
Reduziernippel
 Gewinde Gross ZOLL: 1 1/2, Gewinde Klein ZOLL: 1, Materialart: Edelstahl rostbeständig, Werkstoff: 1.4404, Unique-Id: R209 1 1/2-1, Länge Total mm: 52, SKU 17144320



KOHLER



R-209
Reduziernippel
 Materialart: Edelstahl rostbeständig, Werkstoff: 1.4404, Länge Total mm: 62, Unique-Id: R209 2-1 1/4, Gewinde Gross ZOLL: 2, Gewinde Klein ZOLL: 1 1/4, SKU 17144330



KOHLER



R-209
Reduziernippel
 Gewinde Gross ZOLL: 1 1/2, Gewinde Klein ZOLL: 3/4, Materialart: Edelstahl rostbeständig, Werkstoff: 1.4404, Unique-Id: R209 1 1/2-3/4, Länge Total mm: 49, SKU 17144314



KOHLER



R-209
Reduziernippel
 Gewinde Klein ZOLL: 1, Materialart: Edelstahl rostbeständig, Werkstoff: 1.4404, Unique-Id: R209 2-1, Gewinde Gross ZOLL: 2, Länge Total mm: 59, SKU 17144340



KOHLER



R-209
Reduziernippel
 Gewinde Gross ZOLL: 1 1/2, Materialart: Edelstahl rostbeständig, Werkstoff: 1.4404, Gewinde Klein ZOLL: 1/2, Länge Total mm: 48, Unique-Id: R209 1 1/2-1/2, SKU 17144310



KOHLER



R-209
Reduziernippel
 Gewinde Klein ZOLL: 3/4, Länge Total mm: 60, Materialart: Edelstahl rostbeständig, Unique-Id: R209 2-3/4, Werkstoff: 1.4406, Gewinde Gross ZOLL: 2, SKU 17144337



KOHLER



R-209
Reduziernippel
 Gewinde Klein ZOLL: 1, Materialart: Edelstahl rostbeständig, Werkstoff: 1.4404, Länge Total mm: 52, Gewinde Gross ZOLL: 1 1/4, Unique-Id: R209 1 1/4-1, SKU 17144300



KOHLER



R-209
Reduziernippel
 Länge Total mm: 58, Unique-Id: R209 2-1/2, Materialart: Edelstahl rostbeständig, Werkstoff: 1.4404, Gewinde Klein ZOLL: 1/2, Gewinde Gross ZOLL: 2, SKU 17144334



KOHLER



R-209
Reduziernippel
 Gewinde Klein ZOLL: 3/4, Materialart: Edelstahl rostbeständig, Werkstoff: 1.4404, Länge Total mm: 49,5, Unique-Id: R209 1 1/4-3/4, Gewinde Gross ZOLL: 1 1/4, SKU 17144290



KOHLER



R-209
Reduziernippel
 Gewinde Gross ZOLL: 1 1/2, Unique-Id: R209 1 1/2-1 1/4, Materialart: Edelstahl rostbeständig, Werkstoff: 1.4404, Länge Total mm: 54, Gewinde Klein ZOLL: 1 1/4, SKU 17144330



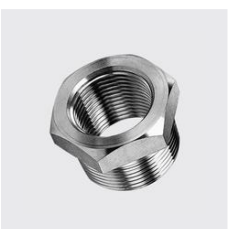
KOHLER



R-209
Reduziernippel
 Gewinde Klein ZOLL.: 1 1/2, Gewinde Gross ZOLL.:
 3, Materialart: Edelstahl rostbeständig, Unique-Id: R209
 3-1 1/2, Werkstoff: 1.4408, Länge Total mm: 73, SKU
 17144375



KOHLER



R-211
Überschnitt / Buchse
 Werkstoff: 1.4404, Länge Total mm: 17.5, Gewinde
 Gross ZOLL.: 3/8, Gewinde Klein ZOLL.: 1/8, Materialart:
 Edelstahl rostbeständig, Unique-Id: R211 3/8-1/8, SKU
 17146160



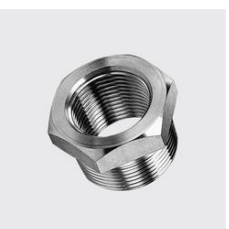
KOHLER



R-209
Reduziernippel
 Gewinde Gross ZOLL.: 2 1/2, Materialart: Edelstahl
 rostbeständig, Werkstoff: 1.4404, Länge Total mm: 73,
 Gewinde Klein ZOLL.: 2, Unique-Id: R209 2 1/2-2, SKU
 17144370



KOHLER



R-211
Überschnitt / Buchse
 Länge Total mm: 17, Werkstoff: 1.4404, Gewinde Gross
 ZOLL.: 1/4, Unique-Id: R211 1/4-1/8, Gewinde Klein ZOLL.:
 1/8, Materialart: Edelstahl rostbeständig, SKU 17146150



KOHLER



R-209
Reduziernippel
 Gewinde Klein ZOLL.: 1 1/2, Länge Total mm: 68, Gewinde
 Gross ZOLL.: 2 1/2, Materialart: Edelstahl rostbeständig,
 Werkstoff: 1.4408, Unique-Id: R209 2 1/2-1 1/2, SKU
 17144365



KOHLER



R-209
Reduziernippel
 Materialart: Edelstahl rostbeständig, Gewinde Klein
 ZOLL.: 3, Werkstoff: 1.4408, Gewinde Gross ZOLL.: 4,
 Länge Total mm: 87, Unique-Id: R209 4-3, SKU 17144400



KOHLER



R-209
Reduziernippel
 Gewinde Gross ZOLL.: 2 1/2, Materialart: Edelstahl rost-
 beständig, Werkstoff: 1.4408, Unique-Id: R209 2 1/2-1
 1/4, Gewinde Klein ZOLL.: 1 1/4, Länge Total mm: 67, SKU
 17144364



KOHLER



R-209
Reduziernippel
 Gewinde Gross ZOLL.: 3, Länge Total mm: 82, Materialart:
 Edelstahl rostbeständig, Werkstoff: 1.4404, Unique-Id:
 R209 3-2 1/2, Gewinde Klein ZOLL.: 2 1/2, SKU 17144390



KOHLER



R-209
Reduziernippel
 Gewinde Klein ZOLL.: 1 1/2, Materialart: Edelstahl rost-
 beständig, Werkstoff: 1.4404, Unique-Id: R209 2-1 1/2,
 Länge Total mm: 62, Gewinde Gross ZOLL.: 2, SKU
 17144360



KOHLER



R-209
Reduziernippel
 Gewinde Gross ZOLL.: 3, Materialart: Edelstahl rost-
 beständig, Werkstoff: 1.4404, Unique-Id: R209 3-2, Länge
 Total mm: 78, Gewinde Klein ZOLL.: 2, SKU 17144380



KOHLER



R-211
Überschnitt / Buchse
Werkstoff: 1.4404, Länge Total mm: 24,5, Materialart: Edelstahl rostbeständig, Gewinde Klein ZOLL: 1/4, Gewinde Gross ZOLL: 3/4, Unique-Id: R211 3/4-1/4, SKU 17146210



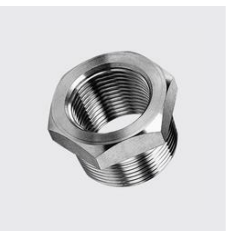
KOHLER



R-211
Überschnitt / Buchse
Werkstoff: 1.4404, Gewinde Klein ZOLL: 1/2, Unique-Id: R211 1-1/2, Materialart: Edelstahl rostbeständig, Gewinde Gross ZOLL: 1, Länge Total mm: 27, SKU 17146280



KOHLER



R-211
Überschnitt / Buchse
Werkstoff: 1.4404, Gewinde Klein ZOLL: 3/8, Unique-Id: R211 1/2-3/8, Länge Total mm: 21, Materialart: Edelstahl rostbeständig, Gewinde Gross ZOLL: 1/2, SKU 17146200



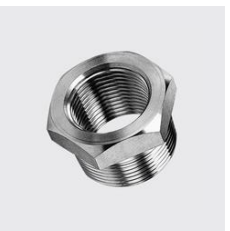
KOHLER



R-211
Überschnitt / Buchse
Werkstoff: 1.4404, Gewinde Klein ZOLL: 3/8, Materialart: Edelstahl rostbeständig, Unique-Id: R211 1-3/8, Gewinde Gross ZOLL: 1, Länge Total mm: 27, SKU 17146250



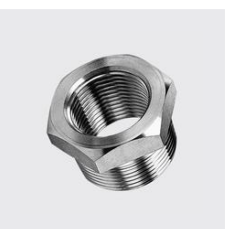
KOHLER



R-211
Überschnitt / Buchse
Werkstoff: 1.4404, Länge Total mm: 21, Materialart: Edelstahl rostbeständig, Gewinde Klein ZOLL: 1/4, Unique-Id: R211 1/2-1/4, Gewinde Gross ZOLL: 1/2, SKU 17146190



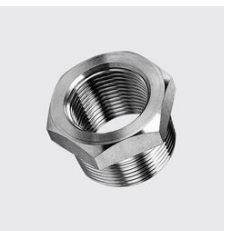
KOHLER



R-211
Überschnitt / Buchse
Werkstoff: 1.4404, Unique-Id: R211 1-1-1/4, Materialart: Edelstahl rostbeständig, Gewinde Klein ZOLL: 1/4, Gewinde Gross ZOLL: 1, Länge Total mm: 27, SKU 17146240



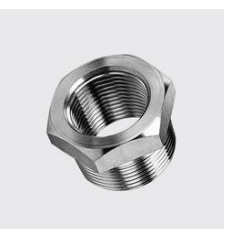
KOHLER



R-211
Überschnitt / Buchse
Werkstoff: 1.4404, Länge Total mm: 21, Unique-Id: R211 1/2-1/8, Gewinde Klein ZOLL: 1/8, Materialart: Edelstahl rostbeständig, Gewinde Gross ZOLL: 1/2, SKU 17146180



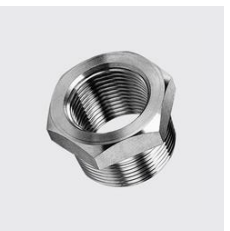
KOHLER



R-211
Überschnitt / Buchse
Werkstoff: 1.4404, Länge Total mm: 24,5, Unique-Id: R211 3/4-1/2, Gewinde Klein ZOLL: 1/2, Materialart: Edelstahl rostbeständig, Gewinde Gross ZOLL: 3/4, SKU 17146230



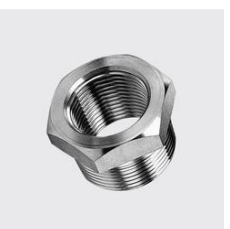
KOHLER



R-211
Überschnitt / Buchse
Werkstoff: 1.4404, Länge Total mm: 17,5, Unique-Id: R211 3/8-1/4, Gewinde Gross ZOLL: 3/8, Materialart: Edelstahl rostbeständig, Gewinde Klein ZOLL: 1/4, SKU 17146170



KOHLER



R-211
Überschnitt / Buchse
Werkstoff: 1.4404, Länge Total mm: 24,5, Gewinde Klein ZOLL: 3/8, Unique-Id: R211 3/4-3/8, Materialart: Edelstahl rostbeständig, Gewinde Gross ZOLL: 3/4, SKU 17146220



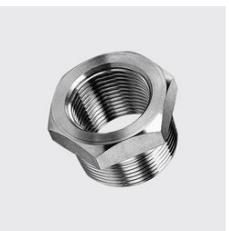
KOHLER



R-211
Überschnitt / Buchse
 Werkstoff: 1.4404, Gewinde Gross ZOLL: 1 1/4, Länge Total mm: 32.5, Gewinde Klein ZOLL: 1, Unique-Id: R211 1 1/4-1, Materialart: Edelstahl rostbeständig, SKU 17146290



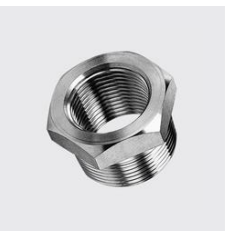
R-211
Überschnitt / Buchse
 Werkstoff: 1.4408, Gewinde Klein ZOLL: 1/2, Unique-Id: R211 2-1/2, Materialart: Edelstahl rostbeständig, Gewinde Gross ZOLL: 2, Länge Total mm: 36, SKU 17146334



R-211
Überschnitt / Buchse
 Werkstoff: 1.4404, Gewinde Gross ZOLL: 1 1/4, Länge Total mm: 32.5, Unique-Id: R211 1 1/4-3/4, Gewinde Klein ZOLL: 3/4, Materialart: Edelstahl rostbeständig, SKU 17146280



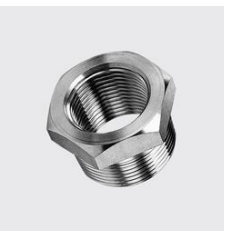
R-211
Überschnitt / Buchse
 Werkstoff: 1.4404, Länge Total mm: 32.5, Gewinde Gross ZOLL: 1 1/2, Materialart: Edelstahl rostbeständig, Gewinde Klein ZOLL: 1 1/4, Unique-Id: R211 1 1/2-1 1/4, SKU 17146330



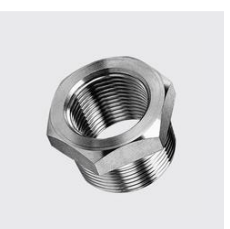
R-211
Überschnitt / Buchse
 Werkstoff: 1.4404, Gewinde Gross ZOLL: 1 1/4, Länge Total mm: 32.5, Gewinde Klein ZOLL: 1/2, Unique-Id: R211 1 1/4-1/2, Materialart: Edelstahl rostbeständig, SKU 17146275



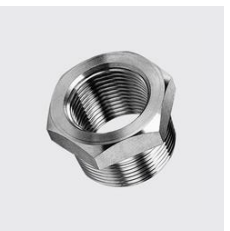
R-211
Überschnitt / Buchse
 Werkstoff: 1.4404, Unique-Id: R211 1 1/2-1, Länge Total mm: 32.5, Gewinde Gross ZOLL: 1 1/2, Gewinde Klein ZOLL: 1, Materialart: Edelstahl rostbeständig, SKU 17146320



R-211
Überschnitt / Buchse
 Werkstoff: 1.4404, Gewinde Gross ZOLL: 1 1/4, Unique-Id: R211 1 1/4-3/8, Gewinde Klein ZOLL: 3/8, Länge Total mm: 34, Materialart: Edelstahl rostbeständig, SKU 17146273



R-211
Überschnitt / Buchse
 Werkstoff: 1.4404, Länge Total mm: 32.5, Gewinde Gross ZOLL: 1 1/2, Gewinde Klein ZOLL: 3/4, Unique-Id: R211 1 1/2-3/4, Materialart: Edelstahl rostbeständig, SKU 17146310



R-211
Überschnitt / Buchse
 Werkstoff: 1.4404, Gewinde Klein ZOLL: 3/4, Unique-Id: R211 1-3/4, Materialart: Edelstahl rostbeständig, Gewinde Gross ZOLL: 1, Länge Total mm: 27, SKU 17146270



R-211
Überschnitt / Buchse
 Werkstoff: 1.4404, Länge Total mm: 32.5, Gewinde Gross ZOLL: 1 1/2, Unique-Id: R211 1 1/2-1/2, Gewinde Klein ZOLL: 1/2, Materialart: Edelstahl rostbeständig, SKU 17146300

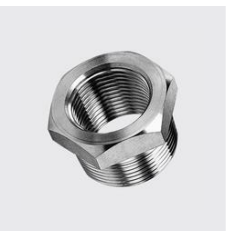




R-211
Überschnitt / Buchse
Werkstoff: 1.4408, Gewinde Klein ZOLL: 1, Gewinde Gross ZOLL: 2 1/2, Länge Total mm: 49, Unique-Id: R211 2 1/2-1, Materialart: Edelstahl rostbeständig, SKU 17146362



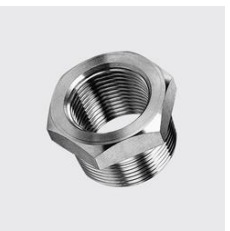
R-211
Überschnitt / Buchse
Werkstoff: 1.4404, Gewinde Klein ZOLL: 2, Unique-Id: R211 3-2, Gewinde Gross ZOLL: 3, Länge Total mm: 51.5, Materialart: Edelstahl rostbeständig, SKU 17146380



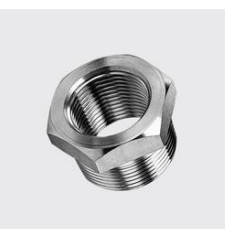
R-211
Überschnitt / Buchse
Werkstoff: 1.4404, Gewinde Klein ZOLL: 1 1/2, Materialart: Edelstahl rostbeständig, Gewinde Gross ZOLL: 2, Unique-Id: R211 2-1 1/2, Länge Total mm: 40, SKU 17146360



R-211
Überschnitt / Buchse
Unique-Id: R211 3-1 1/2, Werkstoff: 1.4408, Gewinde Klein ZOLL: 1 1/2, Gewinde Gross ZOLL: 3, Länge Total mm: 50, Materialart: Edelstahl rostbeständig, SKU 17146375



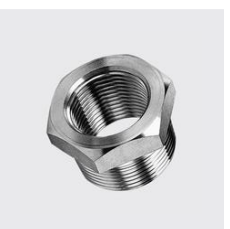
R-211
Überschnitt / Buchse
Werkstoff: 1.4404, Unique-Id: R211 2-1 1/4, Materialart: Edelstahl rostbeständig, Gewinde Gross ZOLL: 2, Gewinde Klein ZOLL: 1 1/4, Länge Total mm: 40, SKU 17146350



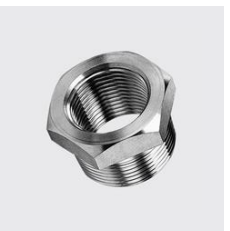
R-211
Überschnitt / Buchse
Gewinde Klein ZOLL: 2, Länge Total mm: 46, Unique-Id: R211 2 1/2-2, Werkstoff: 1.4408, Gewinde Gross ZOLL: 2 1/2, Materialart: Edelstahl rostbeständig, SKU 17146370



R-211
Überschnitt / Buchse
Werkstoff: 1.4404, Unique-Id: R211 2-1, Gewinde Klein ZOLL: 1, Materialart: Edelstahl rostbeständig, Gewinde Gross ZOLL: 2, Länge Total mm: 40, SKU 17146340



R-211
Überschnitt / Buchse
Werkstoff: 1.4408, Gewinde Gross ZOLL: 2 1/2, Länge Total mm: 49, Gewinde Klein ZOLL: 1 1/2, Materialart: Edelstahl rostbeständig, Unique-Id: R211 2 1/2-1 1/2, SKU 17146365



R-211
Überschnitt / Buchse
Unique-Id: R211 2-3/4, Werkstoff: 1.4408, Gewinde Klein ZOLL: 3/4, Materialart: Edelstahl rostbeständig, Gewinde Gross ZOLL: 2, Länge Total mm: 36, SKU 17146337



R-211
Überschnitt / Buchse
Unique-Id: R211 2 1/2-1 1/4, Werkstoff: 1.4408, Gewinde Gross ZOLL: 2 1/2, Länge Total mm: 49, Materialart: Edelstahl rostbeständig, Gewinde Klein ZOLL: 1 1/4, SKU 17146364

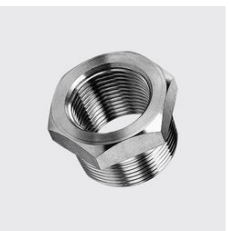




R-212
Muffennippel, reduziert
 Materialart: Edelstahl rostbeständig, Länge Total mm: 28, Gewinde Gross ZOLL: 1/4, Gewinde Klein ZOLL: 1/8, Unique-Id: R212 1/4-1/8, Werkstoff: 1.4404, SKU 17147100



R-212
Muffennippel, reduziert
 Materialart: Edelstahl rostbeständig, Gewinde Gross ZOLL: 3/4, Länge Total mm: 35, Unique-Id: R212 3/4-3/8, Werkstoff: 1.4404, Gewinde Klein ZOLL: 3/8, SKU 17147140



R-211
Überschnitt / Buchse
 Länge Total mm: 51, Werkstoff: 1.4408, Gewinde Gross ZOLL: 4, Unique-Id: R211 4-3, Gewinde Klein ZOLL: 3, Materialart: Edelstahl rostbeständig, SKU 17146400



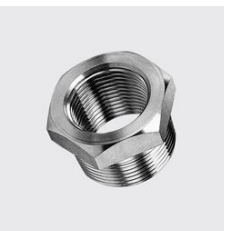
R-212
Muffennippel, reduziert
 Materialart: Edelstahl rostbeständig, Gewinde Gross ZOLL: 1/2, Unique-Id: R212 1/2-3/8, Werkstoff: 1.4404, Länge Total mm: 32, Gewinde Klein ZOLL: 3/8, SKU 17147130



R-211
Überschnitt / Buchse
 Gewinde Klein ZOLL: 2 1/2, Länge Total mm: 51, Werkstoff: 1.4408, Gewinde Gross ZOLL: 4, Unique-Id: R211 4-2 1/2, Materialart: Edelstahl rostbeständig, SKU 17146397



R-212
Muffennippel, reduziert
 Materialart: Edelstahl rostbeständig, Unique-Id: R212 1/2-1/4, Gewinde Gross ZOLL: 1/2, Werkstoff: 1.4404, Gewinde Klein ZOLL: 1/4, Länge Total mm: 32, SKU 17147120



R-211
Überschnitt / Buchse
 Gewinde Klein ZOLL: 2, Länge Total mm: 51, Unique-Id: R211 4-2, Werkstoff: 1.4408, Gewinde Gross ZOLL: 4, Materialart: Edelstahl rostbeständig, SKU 17146394



R-212
Muffennippel, reduziert
 Materialart: Edelstahl rostbeständig, Gewinde Gross ZOLL: 3/8, Unique-Id: R212 3/8-1/4, Werkstoff: 1.4404, Gewinde Klein ZOLL: 1/4, Länge Total mm: 30, SKU 17147110



R-211
Überschnitt / Buchse
 Werkstoff: 1.4404, Gewinde Klein ZOLL: 2 1/2, Unique-Id: R211 3-2 1/2, Gewinde Gross ZOLL: 3, Länge Total mm: 51.5, Materialart: Edelstahl rostbeständig, SKU 17146390



R-212
Muffennippel, reduziert
 Materialart: Edelstahl rostbeständig, Gewinde Gross ZOLL: 3/8, Gewinde Klein ZOLL: 1/8, Werkstoff: 1.4404, Länge Total mm: 26.5, Unique-Id: R212 3/8-1/8, SKU 17147105





R-212
Muffennippel, reduziert
Materialart: Edelstahl rostbeständig, Gewinde Klein ZOLL: 1/2, Gewinde Gross ZOLL: 1/4, Länge Total mm: 48, Werkstoff: 1.4404, Unique-Id: R212 1/4-1/2, SKU 17147190



R-212
Muffennippel, reduziert
Materialart: Edelstahl rostbeständig, Gewinde Gross ZOLL: 1/2, Unique-Id: R212 1/2-1/4, Gewinde Klein ZOLL: 1/4, Länge Total mm: 54, Werkstoff: 1.4404, SKU 17147240



R-212
Muffennippel, reduziert
Materialart: Edelstahl rostbeständig, Länge Total mm: 45, Gewinde Gross ZOLL: 1, Gewinde Klein ZOLL: 3/4, Unique-Id: R212 1-3/4, Werkstoff: 1.4404, SKU 17147180



R-212
Muffennippel, reduziert
Materialart: Edelstahl rostbeständig, Gewinde Gross ZOLL: 1/2, Unique-Id: R212 1/2-1, Länge Total mm: 52, Gewinde Klein ZOLL: 1, Werkstoff: 1.4404, SKU 17147230



R-212
Muffennippel, reduziert
Materialart: Edelstahl rostbeständig, Gewinde Klein ZOLL: 1/2, Länge Total mm: 42, Unique-Id: R212 1-1/2, Gewinde Gross ZOLL: 1, Werkstoff: 1.4404, SKU 17147170



R-212
Muffennippel, reduziert
Materialart: Edelstahl rostbeständig, Gewinde Gross ZOLL: 1/2, Unique-Id: R212 1/2-3/4, Gewinde Klein ZOLL: 3/4, Länge Total mm: 52, Werkstoff: 1.4404, SKU 17147220



R-212
Muffennippel, reduziert
Materialart: Edelstahl rostbeständig, Länge Total mm: 40, Unique-Id: R212 1-3/8, Gewinde Gross ZOLL: 1, Werkstoff: 1.4404, Gewinde Klein ZOLL: 3/8, SKU 17147160



R-212
Muffennippel, reduziert
Materialart: Edelstahl rostbeständig, Gewinde Gross ZOLL: 1/2, Länge Total mm: 50, Gewinde Klein ZOLL: 1, Werkstoff: 1.4404, Unique-Id: R212 1/2-1, SKU 17147210



R-212
Muffennippel, reduziert
Materialart: Edelstahl rostbeständig, Gewinde Klein ZOLL: 1/2, Länge Total mm: 37, Unique-Id: R212 3/4-1/2, Gewinde Gross ZOLL: 3/4, Werkstoff: 1.4404, SKU 17147150



R-212
Muffennippel, reduziert
Materialart: Edelstahl rostbeständig, Gewinde Gross ZOLL: 1/2, Unique-Id: R212 1/2-3/4, Länge Total mm: 48, Gewinde Klein ZOLL: 3/4, Werkstoff: 1.4404, SKU 17147200





R-212
Muffennippel, reduziert
Materialart: Edelstahl rostbeständig, Länge Total mm: 60,
Unique-Id: R212 2 1/2-1 1/2, Gewinde Klein ZOLL: 1
1/2, Werkstoff: 1.4404, Gewinde Gross ZOLL: 2 1/2, SKU
17147290



KOHLER



R-212
Muffennippel, reduziert
Materialart: Edelstahl rostbeständig, Länge Total mm: 60,
Unique-Id: R212 2 1/2-1 1/4, Gewinde Klein ZOLL: 1
1/4, Werkstoff: 1.4404, Gewinde Gross ZOLL: 2 1/2, SKU
17147280



KOHLER



R-212
Muffennippel, reduziert
Materialart: Edelstahl rostbeständig, Unique-Id: R212
2-1 1/2, Gewinde Klein ZOLL: 1 1/2, Länge Total mm:
58, Werkstoff: 1.4404, Gewinde Gross ZOLL: 2, SKU
17147270



KOHLER



R-212
Muffennippel, reduziert
Materialart: Edelstahl rostbeständig, Gewinde Klein
ZOLL: 1 1/4, Unique-Id: R212 2-1 1/4, Länge Total mm:
56, Werkstoff: 1.4404, Gewinde Gross ZOLL: 2, SKU
17147260



KOHLER



R-212
Muffennippel, reduziert
Materialart: Edelstahl rostbeständig, Gewinde Klein
ZOLL: 1, Länge Total mm: 56, Werkstoff: 1.4404, Gewinde
Gross ZOLL: 2, Unique-Id: R212 2-1, SKU 17147250



KOHLER



R-209
Reduziernippel
Länge Total mm: 65, Materialart: Edelstahl rostbeständig,
Gewinde Klein ZOLL: 1 ZOLL, Unique-Id: XR209 2 1/2-1,
Werkstoff: 1.4408, Gewinde Gross ZOLL: 2 1/2 ZOLL,
SKU 17144362



KOHLER



R-212
Muffennippel, reduziert
Materialart: Edelstahl rostbeständig, Unique-Id: R212 3-2
1/2, Gewinde Gross ZOLL: 3, Länge Total mm: 68,
Gewinde Klein ZOLL: 2 1/2, Werkstoff: 1.4404, SKU
17147320



KOHLER



R-212
Muffennippel, reduziert
Materialart: Edelstahl rostbeständig, Gewinde Klein
ZOLL: 2, Gewinde Gross ZOLL: 3, Länge Total mm: 68,
Unique-Id: R212 3-2, Werkstoff: 1.4404, SKU 17147310



KOHLER



R-212
Muffennippel, reduziert
Materialart: Edelstahl rostbeständig, Gewinde Klein
ZOLL: 2, Länge Total mm: 65, Unique-Id: R212 2 1/2-2,
Werkstoff: 1.4404, Gewinde Gross ZOLL: 2 1/2, SKU
17147300



KOHLER