



**R-666-M**

**Ecroû à filetage gaz**

Type de matériau: acier inoxydable, Filetage POUCE : 3, Matériau: 1.4404, Longueur mm: 28, Clé de serrage mm: 95, ID unique: R666-M 3, SKU 17113980



**R-666-M**

**Ecroû à filetage gaz**

Type de matériau: acier inoxydable, Filetage POUCE : 2 1/2, Longueur mm: 25, Clé de serrage mm: 85, Matériau: 1.4404, ID unique: R666-M 2 1/2, SKU 17113970



**R-666-M**

**Ecroû à filetage gaz**

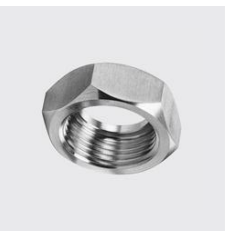
Longueur mm: 23, Type de matériau: acier inoxydable, ID unique: R666-M 2, Filetage POUCE : 2, Clé de serrage mm: 68, Matériau: 1.4404, SKU 17113960



**R-666-M**

**Ecroû à filetage gaz**

Type de matériau: acier inoxydable, Clé de serrage mm: 46, Longueur mm: 19, ID unique: R666-M 1 1/4, Matériau: 1.4404, Filetage POUCE : 1 1/4, SKU 17113940



**R-666-M**

**Ecroû à filetage gaz**

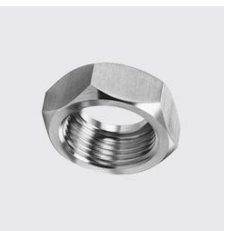
Filetage POUCE : 1 1/2, Longueur mm: 21, ID unique: R666-M 1 1/2, Type de matériau: acier inoxydable, Clé de serrage mm: 55, Matériau: 1.4404, SKU 17113950



**R-666-M**

**Ecroû à filetage gaz**

Type de matériau: acier inoxydable, Filetage POUCE : 3/8, Longueur mm: 13.5, Clé de serrage mm: 24, ID unique: R666-M 3/8, Matériau: 1.4404, SKU 17113900



**R-666-M**

**Ecroû à filetage gaz**

Longueur mm: 16, Type de matériau: acier inoxydable, Clé de serrage mm: 41, ID unique: R666-M 1, Filetage POUCE : 1, Matériau: 1.4404, SKU 17113930



**R-666-M**

**Ecroû à filetage gaz**

Type de matériau: acier inoxydable, Clé de serrage mm: 27, Longueur mm: 13.5, Matériau: 1.4404, Filetage POUCE : 1/2, ID unique: R666-M 1/2, SKU 17113910



**R-666-M**

**Ecroû à filetage gaz**

Clé de serrage mm: 32, Type de matériau: acier inoxydable, ID unique: R666-M 3/4, Longueur mm: 13.5, Matériau: 1.4404, Filetage POUCE : 3/4, SKU 17113920



**R-666-M**

**Ecroû à filetage gaz**

Filetage POUCE : 4, Longueur mm: 29, ID unique: R666-M 4, Type de matériau: acier inoxydable, Clé de serrage mm: 128, Matériau: 1.4404, SKU 17113990

