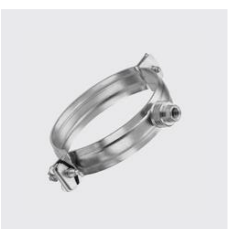




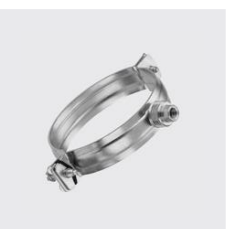
R-482
Collier de fixation léger avec connexion combinée 1/2" soudée M8/M10, sans insertion de caoutchouc
ID unique: R482 87-95, Largeur mm: 25, Épaisseur de paroi mm: 1,5, Matériau: 1.4301, Zone de serrage Ø mm: 87-95, Type de matériau: acier inoxydable, SKU 173357800



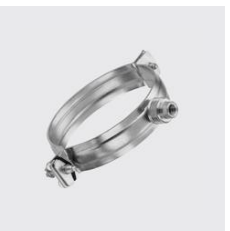
R-482
Collier de fixation léger avec connexion combinée 1/2" soudée M8/M10, sans insertion de caoutchouc
ID unique: R482 63-69, Largeur mm: 25, Épaisseur de paroi mm: 1,5, Matériau: 1.4301, Type de matériau: acier inoxydable, Zone de serrage Ø mm: 63-69, SKU 173357770



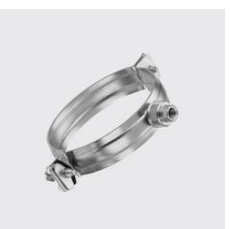
R-482
Collier de fixation léger avec connexion combinée 1/2" soudée M8/M10, sans insertion de caoutchouc
ID unique: R482 78-86, Largeur mm: 25, Épaisseur de paroi mm: 1,5, Matériau: 1.4301, Type de matériau: acier inoxydable, Zone de serrage Ø mm: 78-86, SKU 173357790



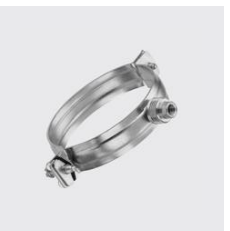
R-482
Collier de fixation léger avec connexion combinée 1/2" soudée M8/M10, sans insertion de caoutchouc
ID unique: R482 49-55, Largeur mm: 25, Épaisseur de paroi mm: 1,5, Matériau: 1.4301, Zone de serrage Ø mm: 49-55, Type de matériau: acier inoxydable, SKU 173357750



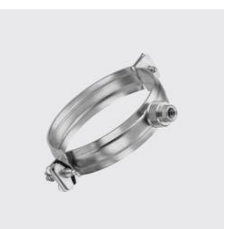
R-482
Collier de fixation léger avec connexion combinée 1/2" soudée M8/M10, sans insertion de caoutchouc
ID unique: R482 30-35, Largeur mm: 25, Épaisseur de paroi mm: 1,5, Matériau: 1.4301, Zone de serrage Ø mm: 30-35, Type de matériau: acier inoxydable, SKU 173357720



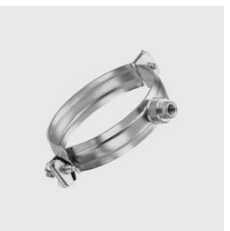
R-482
Collier de fixation léger avec connexion combinée 1/2" soudée M8/M10, sans insertion de caoutchouc
ID unique: R482 38-43, Largeur mm: 25, Épaisseur de paroi mm: 1,5, Matériau: 1.4301, Zone de serrage Ø mm: 38-43, Type de matériau: acier inoxydable, SKU 173357730



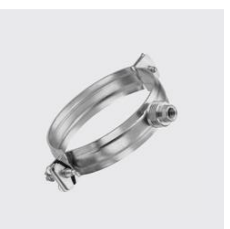
R-482
Collier de fixation léger avec connexion combinée 1/2" soudée M8/M10, sans insertion de caoutchouc
Zone de serrage Ø mm: 44-49, ID unique: R482 44-49, Largeur mm: 25, Épaisseur de paroi mm: 1,5, Matériau: 1.4301, Type de matériau: acier inoxydable, SKU 173357740



R-482
Collier de fixation léger avec connexion combinée 1/2" soudée M8/M10, sans insertion de caoutchouc
Zone de serrage Ø mm: 23-28, ID unique: R482 23-28, Largeur mm: 25, Épaisseur de paroi mm: 1,5, Matériau: 1.4301, Type de matériau: acier inoxydable, SKU 173357710



R-482
Collier de fixation léger avec connexion combinée 1/2" soudée M8/M10, sans insertion de caoutchouc
Largeur mm: 25, Épaisseur de paroi mm: 1,5, Matériau: 1.4301, ID unique: R482 56-62, Type de matériau: acier inoxydable, Zone de serrage Ø mm: 56-62, SKU 173357760



R-482
Collier de fixation léger avec connexion combinée 1/2" soudée M8/M10, sans insertion de caoutchouc
Largeur mm: 25, Épaisseur de paroi mm: 1,5, Matériau: 1.4301, Zone de serrage Ø mm: 17-22, Type de matériau: acier inoxydable, ID unique: R482 17-22, SKU 173357700





R-482

Collier de fixation léger avec connexion combinée 1/2" soudée M8/M10, sans insertion de caoutchouc

Largeur mm: 25, Epaisseur de paroi mm: 1,5, Matériau: 1.4301, Zone de serrage Ø mm: 69-76, Type de matériau: acier inoxydable, ID unique: R482 69-76, SKU 173357780



KOHLER