



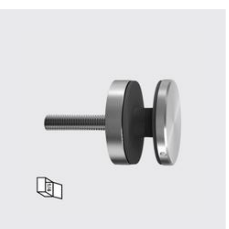
GG-4124
Punkthalter flach, Ø 50 mm, geschliffen
 Ausßen-Ø mm: 50, Materialart: Edelstahl rostbeständig,
 Unique-id: GG4124 48.3, Gewinde: M12, für Rohr mm:
 48.3, Werkstoff: 316, SKU 188739724



GG-4222
Punkthalter flach, Ø 72 mm, geschliffen
 Gewinde: M10, Materialart: Edelstahl rostbeständig,
 Werkstoff: 304, für Rohr mm: Flach/Plat, Dicke mm:
 12, Ausßen-Ø mm: 72, Unique-id: GG4222 flach, SKU
 188770210



GG-4124
Punkthalter flach, Ø 50 mm, geschliffen
 Ausßen-Ø mm: 50, Materialart: Edelstahl rostbeständig,
 Unique-id: GG4124 42.4, Gewinde: M12, für Rohr mm:
 42.4, Werkstoff: 316, SKU 188739720



GG-4202
Punkthalter flach, Ø 52 mm, geschliffen
 für Rohr mm: Flach/Plat, Materialart: Edelstahl rost-
 beständig, Ausßen-Ø mm: 52, Gewinde: M10, Werk-
 stoff: 304, Dicke mm: 12, Unique-id: GG4202 flach, SKU
 188770200



GG-4192
Punkthalter flach, Ø 30 mm, geschliffen
 Spannbereich mm: 6-12, Materialart: Edelstahl rost-
 beständig, Werkstoff: 304, für Rohr mm: Flach/Plat,
 Unique-id: GG4192 flach, SKU 188642220



GG-4114
Punkthalter flach, Ø 30 mm, geschliffen
 für Rohr mm: Flach/Plat, Gewinde: M8, Materialart: Edel-
 stahl rostbeständig, Halter Ø mm: 30, Unique-id: GG4114
 flach, Werkstoff: 316, SKU 188739780



GG-4182
Punkthalter gewölbt, Ø 30 mm, geschliffen
 Materialart: Edelstahl rostbeständig, Werkstoff: 304,
 für Rohr mm: 42.4, Unique-id: GG4182 42.4, SKU
 188642120



GG-4104
Punkthalter flach, Ø 30 mm, geschliffen
 für Rohr mm: 42.4, Gewinde: M8, Materialart: Edel-
 stahl rostbeständig, Werkstoff: 316, Ausßen-Ø mm: 30,
 Unique-id: GG4104 42.4, SKU 188739760

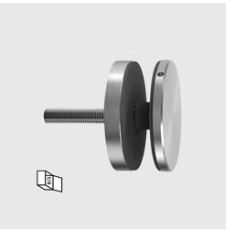


GG-4182
Punkthalter gewölbt, Ø 30 mm, geschliffen
 Materialart: Edelstahl rostbeständig, Werkstoff: 304,
 Unique-id: GG4182 33.7, für Rohr mm: 33.7, SKU
 188642110



GG-4134
Punkthalter flach, Ø 50 mm, geschliffen
 für Rohr mm: Flach/Plat, Ausßen-Ø mm: 50, Unique-id:
 GG4134 flach, Werkstoff: 316, Teller dicke mm: 12, Ma-
 terialart: Edelstahl rostbeständig, SKU 188739740



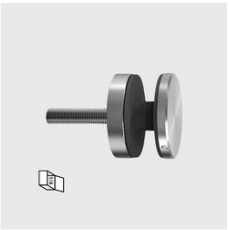


GG-4262

Punkthalter gewölbt, Ø 72 mm, geschliffen
Unique-id: GG4262 flach, für Rohr mm: flach/plat, Dicke mm: 12, Ausssen-Ø mm: 72, Gewinde: M10, Werkstoff: 304, Materialart: Edelstahl rostbeständig, SKU 188770230



KOHLER



GG-4242

Punkthalter gewölbt, Ø 52 mm, geschliffen
Dicke mm: 12, Unique-id: GG4242 flach, Ausssen-Ø mm: 52, für Rohr mm: flach/plat, Gewinde: M10, Materialart: Edelstahl rostbeständig, Werkstoff: 304, SKU 188770220



KOHLER



GG-4492

Punkthalter flach, Ø 42 mm, geschliffen
Werkstoff: 304, Materialart: Edelstahl rostbeständig, Unique-id: GG4492 flach, Gewinde: M12, Ausssen-Ø mm: 42, SKU 188770217



KOHLER