

Tôle

Tôle laminée à froid, finish 2B / 2E

Type de matériau: acier inoxydable, Largeur mm: 1500, Longueur mm: 3000, Finition: laminées à froid, Finish 2B, ID unique: B4301 3x1,5x0,5, Matériau: 1.4301, Epaisseur mm: 0,5, SKU 211200035



Tôle

Tôle laminée à froid, finish 2B / 2E

Type de matériau: acier inoxydable, Epaisseur mm: 0,8, ID unique: B4301 2x1x0,8, Finition: laminées à froid, Finish 2B, Longueur mm: 2000, Largeur mm: 1000, Matériau: 1.4301, SKU 21120009



Tôle

Tôle laminée à froid, finish 2B / 2E

Type de matériau: acier inoxydable, Longueur mm: 2500, Largeur mm: 1250, Finition: laminées à froid, Finish 2B, ID unique: B4301 2,5x1,25x0,5, Matériau: 1.4301, Epaisseur mm: 0,5, SKU 21120003



Tôle

Tôle laminée à froid, finish 2B / 2E

Type de matériau: acier inoxydable, ID unique: B4301 2x1x0,7, Finition: laminées à froid, Finish 2B, Longueur mm: 2000, Largeur mm: 1000, Epaisseur mm: 0,7, Matériau: 1.4301, SKU 21120006



Tôle

Tôle laminée à froid, finish 2B / 2E

Type de matériau: acier inoxydable, Finition: laminées à froid, Finish 2B, Longueur mm: 2000, Largeur mm: 1000, Matériau: 1.4301, Epaisseur mm: 0,5, ID unique: B4301 2x1x0,5, SKU 21120002



Tôle

Tôle laminée à froid, finish 2B / 2E

Type de matériau: acier inoxydable, Largeur mm: 1500, ID unique: B4301 3x1,5x0,6, Longueur mm: 3000, Finition: laminées à froid, Finish 2B, Matériau: 1.4301, Epaisseur mm: 0,6, SKU 211200042



Tôle

Tôle laminée à froid, finish 2B / 2E

Type de matériau: acier inoxydable, Epaisseur mm: 0,4, ID unique: B4301 2x1x0,4, Finition: laminées à froid, Finish 2B, Longueur mm: 2000, Largeur mm: 1000, Matériau: 1.4301, SKU 21120001



Tôle

Tôle laminée à froid, finish 2B / 2E

Type de matériau: acier inoxydable, Longueur mm: 2500, Largeur mm: 1250, Finition: laminées à froid, Finish 2B, ID unique: B4301 2,5x1,25x0,6, Matériau: 1.4301, Epaisseur mm: 0,6, SKU 211200041



Tôle

Tôle laminée à froid, finish 2B / 2E

Type de matériau: acier inoxydable, Epaisseur mm: 0,3, Finition: laminées à froid, Finish 2B, Longueur mm: 2000, Largeur mm: 1000, ID unique: B4301 2x1x0,3, Matériau: 1.4301, SKU 21120000



Tôle

Tôle laminée à froid, finish 2B / 2E

Type de matériau: acier inoxydable, ID unique: B4301 2x1x0,6, Finition: laminées à froid, Finish 2B, Longueur mm: 2000, Largeur mm: 1000, Matériau: 1.4301, Epaisseur mm: 0,6, SKU 21120004





Tôle

Tôle laminée à froid, finish 2B / 2E

Type de matériau: acier inoxydable, ID unique: B4301
2,5x1,25x1, Longueur mm: 2500, Epaisseur mm: 1,
Largeur mm: 1250, Finition: laminées à froid, Finish 2B,
Matériau: 1.4301, SKU 21120014



KOHLER



Tôle

Tôle laminée à froid, finish 2B / 2E

Type de matériau: acier inoxydable, Longueur mm: 2500,
Epaisseur mm: 1,2, Largeur mm: 1250, Finition: laminées
à froid, Finish 2B, Matériau: 1.4301, ID unique: B4301
2,5x1,25x1,2, SKU 211200206



KOHLER



Tôle

Tôle laminée à froid, finish 2B / 2E

Type de matériau: acier inoxydable, ID unique: B4301
3x1x1, Epaisseur mm: 1, Longueur mm: 3000, Finition:
laminées à froid, Finish 2B, Largeur mm: 1000, Matériau:
1.4301, SKU 211200135



KOHLER



Tôle

Tôle laminée à froid, finish 2B / 2E

Type de matériau: acier inoxydable, ID unique: B4301
2x1x1,2, Epaisseur mm: 1,2, Finition: laminées à froid,
Finish 2B, Longueur mm: 2000, Largeur mm: 1000,
Matériau: 1.4301, SKU 211200205



KOHLER



Tôle

Tôle laminée à froid, finish 2B / 2E

Type de matériau: acier inoxydable, ID unique: B4301
2x1x1, Epaisseur mm: 1, Finition: laminées à froid, Finish
2B, Longueur mm: 2000, Largeur mm: 1000, Matériau:
1.4301, SKU 21120013



KOHLER



Tôle

Tôle laminée à froid, finish 2B / 2E

Type de matériau: acier inoxydable, Largeur mm: 1500,
Epaisseur mm: 1, Longueur mm: 4000, ID unique: B4301
4x1,5x1, Finition: laminées à froid, Finish 2B, Matériau:
1.4301, SKU 21120018



KOHLER



Tôle

Tôle laminée à froid, finish 2B / 2E

Type de matériau: acier inoxydable, Epaisseur mm:
0,8, ID unique: B4301 3x1,5x0,8, Largeur mm: 1500,
Longueur mm: 3000, Finition: laminées à froid, Finish 2B,
Matériau: 1.4301, SKU 21120012



KOHLER



Tôle

Tôle laminée à froid, finish 2B / 2E

Type de matériau: acier inoxydable, ID unique: B4301
3x1,5x1, Largeur mm: 1500, Epaisseur mm: 1, Longueur
mm: 3000, Finition: laminées à froid, Finish 2B, Matériau:
1.4301, SKU 21120017



KOHLER



Tôle

Tôle laminée à froid, finish 2B / 2E

Type de matériau: acier inoxydable, Epaisseur mm: 0,8,
Longueur mm: 2500, Largeur mm: 1250, Finition: lam-
inées à froid, Finish 2B, ID unique: B4301 2,5x1,25x0,8,
Matériau: 1.4301, SKU 21120010



KOHLER



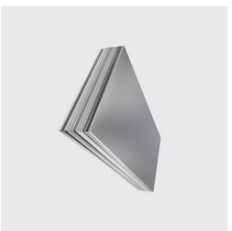
Tôle

Tôle laminée à froid, finish 2B / 2E

Type de matériau: acier inoxydable, Epaisseur mm: 1,
Longueur mm: 3000, Largeur mm: 1250, Finition: lam-
inées à froid, Finish 2B, Matériau: 1.4301, ID unique:
B4301 3x1,25x1, SKU 21120016



KOHLER



Tôle

Tôle laminée à froid, finish 2B / 2E

Type de matériau: acier inoxydable, ID unique: B4301 3x1.25x1.5, Longueur mm: 3000, Epaisseur mm: 1.5, Largeur mm: 1250, Finition: laminées à froid, Finish 2B, Matériau: 1.4301, SKU 211200229



KOHLER



Tôle

Tôle laminée à froid, finish 2B / 2E

Type de matériau: acier inoxydable, Longueur mm: 6000, Largeur mm: 2000, Epaisseur mm: 1.5, Finition: laminées à froid, Finish 2B, ID unique: B4301 6x2x1.5, Matériau: 1.4301, SKU 211200322



KOHLER



Tôle

Tôle laminée à froid, finish 2B / 2E

Type de matériau: acier inoxydable, Longueur mm: 2500, Epaisseur mm: 1.5, Largeur mm: 1250, Finition: laminées à froid, Finish 2B, Matériau: 1.4301, ID unique: B4301 2.5x1.25x1.5, SKU 211200227



KOHLER



Tôle

Tôle laminée à froid, finish 2B / 2E

Type de matériau: acier inoxydable, Longueur mm: 4000, Largeur mm: 2000, ID unique: B4301 4x2x1.5, Epaisseur mm: 1.5, Finition: laminées à froid, Finish 2B, Matériau: 1.4301, SKU 211200321



KOHLER



Tôle

Tôle laminée à froid, finish 2B / 2E

Type de matériau: acier inoxydable, Epaisseur mm: 1.5, Finition: laminées à froid, Finish 2B, Longueur mm: 2000, Largeur mm: 1000, ID unique: B4301 2x1x1.5, Matériau: 1.4301, SKU 211200226



KOHLER



Tôle

Tôle laminée à froid, finish 2B / 2E

Type de matériau: acier inoxydable, ID unique: B4301 6x1.5x1.5, Largeur mm: 1500, Longueur mm: 6000, Epaisseur mm: 1.5, Finition: laminées à froid, Finish 2B, Matériau: 1.4301, SKU 21120032



KOHLER



Tôle

Tôle laminée à froid, finish 2B / 2E

Type de matériau: acier inoxydable, Largeur mm: 1500, Epaisseur mm: 1.2, Longueur mm: 3000, Finition: laminées à froid, Finish 2B, ID unique: B4301 3x1.5x1.2, Matériau: 1.4301, SKU 211200208



KOHLER



Tôle

Tôle laminée à froid, finish 2B / 2E

Type de matériau: acier inoxydable, Largeur mm: 1500, Longueur mm: 4000, Epaisseur mm: 1.5, Finition: laminées à froid, Finish 2B, ID unique: B4301 4x1.5x1.5, Matériau: 1.4301, SKU 21120031



KOHLER



Tôle

Tôle laminée à froid, finish 2B / 2E

Type de matériau: acier inoxydable, Epaisseur mm: 1.2, ID unique: B4301 3x1.25x1.2, Longueur mm: 3000, Largeur mm: 1250, Finition: laminées à froid, Finish 2B, Matériau: 1.4301, SKU 211200207



KOHLER



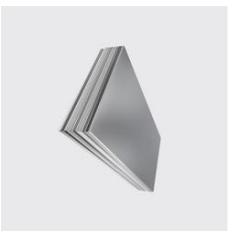
Tôle

Tôle laminée à froid, finish 2B / 2E

Type de matériau: acier inoxydable, ID unique: B4301 3x1.5x1.5, Largeur mm: 1500, Longueur mm: 3000, Epaisseur mm: 1.5, Finition: laminées à froid, Finish 2B, Matériau: 1.4301, SKU 21120030



KOHLER



Tôle

Tôle laminée à froid, finish 2B / 2E

Type de matériau: acier inoxydable, Épaisseur mm: 2, Longueur mm: 1500, Longueur mm: 4000, Finition: laminées à froid, Finish 2B, ID unique: B4301 4x1 5x2, Matériau: 1.4301, SKU 21120038



KOHLER



Tôle

Tôle laminée à froid, finish 2B / 2E

Type de matériau: acier inoxydable, Épaisseur mm: 2.5, Longueur mm: 2500, ID unique: B4301 2.5x1 25x2.5, Longueur mm: 1250, Finition: laminées à froid, Finish 2B, Matériau: 1.4301, SKU 21120041



KOHLER



Tôle

Tôle laminée à froid, finish 2B / 2E

Type de matériau: acier inoxydable, Épaisseur mm: 2, Longueur mm: 1500, ID unique: B4301 3x1 5x2, Longueur mm: 3000, Finition: laminées à froid, Finish 2B, Matériau: 1.4301, SKU 21120037



KOHLER



Tôle

Tôle laminée à froid, finish 2B / 2E

Type de matériau: acier inoxydable, Épaisseur mm: 2.5, ID unique: B4301 2x1x2.5, Finition: laminées à froid, Finish 2B, Longueur mm: 2000, Longueur mm: 1000, Matériau: 1.4301, SKU 21120040



KOHLER



Tôle

Tôle laminée à froid, finish 2B / 2E

Type de matériau: acier inoxydable, ID unique: B4301 3x1 25x2, Épaisseur mm: 2, Longueur mm: 3000, Longueur mm: 1250, Finition: laminées à froid, Finish 2B, Matériau: 1.4301, SKU 21120036



KOHLER



Tôle

Tôle laminée à froid, finish 2B / 2E

Type de matériau: acier inoxydable, ID unique: B4301 6x2x2, Épaisseur mm: 2, Longueur mm: 6000, Longueur mm: 2000, Finition: laminées à froid, Finish 2B, Matériau: 1.4301, SKU 211200392



KOHLER



Tôle

Tôle laminée à froid, finish 2B / 2E

Type de matériau: acier inoxydable, Épaisseur mm: 2, Longueur mm: 2500, ID unique: B4301 2.5x1 25x2, Longueur mm: 1250, Finition: laminées à froid, Finish 2B, Matériau: 1.4301, SKU 21120034



KOHLER



Tôle

Tôle laminée à froid, finish 2B / 2E

Type de matériau: acier inoxydable, Épaisseur mm: 2, Longueur mm: 4000, Longueur mm: 2000, Finition: laminées à froid, Finish 2B, Matériau: 1.4301, ID unique: B4301 4x2x2, SKU 211200391



KOHLER



Tôle

Tôle laminée à froid, finish 2B / 2E

Type de matériau: acier inoxydable, ID unique: B4301 2x1x2, Épaisseur mm: 2, Finition: laminées à froid, Finish 2B, Longueur mm: 2000, Longueur mm: 1000, Matériau: 1.4301, SKU 21120033



KOHLER



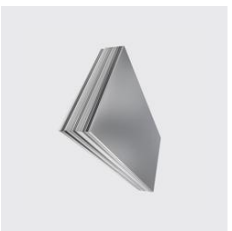
Tôle

Tôle laminée à froid, finish 2B / 2E

Type de matériau: acier inoxydable, Épaisseur mm: 2, Longueur mm: 1500, Longueur mm: 6000, Finition: laminées à froid, Finish 2B, ID unique: B4301 6x1 5x2, Matériau: 1.4301, SKU 21120039



KOHLER



Tôle

Tôle laminée à froid, finish 2B / 2E

Type de matériau: acier inoxydable, Épaisseur mm: 2,5, Longueur mm: 6000, Largeur mm: 2000, Finition: laminées à froid, Finish 2B, ID unique: B4301 6X2X2,5, Matériau: 1.4301, SKU 211200452



KOHLER



Tôle

Tôle laminée à froid, finish 2B / 2E

Type de matériau: acier inoxydable, Largeur mm: 1500, Épaisseur mm: 3, Longueur mm: 4000, Finition: laminées à froid, Finish 2B, Matériau: 1.4301, ID unique: B4301 4x1.5x3, SKU 21120051



KOHLER



Tôle

Tôle laminée à froid, finish 2B / 2E

Type de matériau: acier inoxydable, Épaisseur mm: 2,5, Longueur mm: 4000, Largeur mm: 2000, Finition: laminées à froid, Finish 2B, ID unique: B4301 4X2X2,5, Matériau: 1.4301, SKU 211200451



KOHLER



Tôle

Tôle laminée à froid, finish 2B / 2E

Type de matériau: acier inoxydable, Largeur mm: 1500, Épaisseur mm: 3, Longueur mm: 3000, Finition: laminées à froid, Finish 2B, Matériau: 1.4301, ID unique: B4301 3x1.5x3, SKU 21120050



KOHLER



Tôle

Tôle laminée à froid, finish 2B / 2E

Type de matériau: acier inoxydable, Épaisseur mm: 2,5, Largeur mm: 1500, Longueur mm: 4000, Finition: laminées à froid, Finish 2B, ID unique: B4301 4X1.5X2,5, Matériau: 1.4301, SKU 21120045



KOHLER



Tôle

Tôle laminée à froid, finish 2B / 2E

Type de matériau: acier inoxydable, Épaisseur mm: 3, Longueur mm: 3000, Largeur mm: 1250, Finition: laminées à froid, Finish 2B, ID unique: B4301 3X1.25X3, Matériau: 1.4301, SKU 21120049



KOHLER



Tôle

Tôle laminée à froid, finish 2B / 2E

Type de matériau: acier inoxydable, ID unique: B4301 3x1.5x2.5, Épaisseur mm: 2,5, Largeur mm: 1500, Longueur mm: 3000, Finition: laminées à froid, Finish 2B, Matériau: 1.4301, SKU 21120044



KOHLER



Tôle

Tôle laminée à froid, finish 2B / 2E

Type de matériau: acier inoxydable, Épaisseur mm: 3, Longueur mm: 2500, Largeur mm: 1250, Finition: laminées à froid, Finish 2B, ID unique: B4301 2.5X1.25X3, Matériau: 1.4301, SKU 21120047



KOHLER



Tôle

Tôle laminée à froid, finish 2B / 2E

Type de matériau: acier inoxydable, Épaisseur mm: 2,5, Longueur mm: 3000, Largeur mm: 1250, Finition: laminées à froid, Finish 2B, Matériau: 1.4301, ID unique: B4301 3x1.25x2.5, SKU 21120043



KOHLER



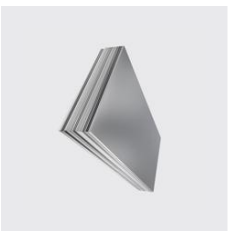
Tôle

Tôle laminée à froid, finish 2B / 2E

Type de matériau: acier inoxydable, Épaisseur mm: 3, Finition: laminées à froid, Finish 2B, Longueur mm: 2000, Largeur mm: 1000, ID unique: B4301 2x1x3, Matériau: 1.4301, SKU 21120046



KOHLER



Tôle

Tôle laminée à froid, finish 2B / 2E

Type de matériau: acier inoxydable, Longueur mm: 2500, Largeur mm: 1250, Finition: laminées à froid, Finish 2B, ID unique: B4301 2.5x1.25x4, Epaisseur mm: 4, Matériau: 1.4301, SKU 21120054



KOHLER



Tôle

Tôle laminée à froid, finish 2B / 2E

Type de matériau: acier inoxydable, Longueur mm: 4000, Largeur mm: 2000, Finition: laminées à froid, Finish 2B, Epaisseur mm: 4, Matériau: 1.4301, ID unique: B4301 4x2x4, SKU 211200591



KOHLER



Tôle

Tôle laminée à froid, finish 2B / 2E

Type de matériau: acier inoxydable, Finition: laminées à froid, Finish 2B, Longueur mm: 2000, Largeur mm: 1000, Epaisseur mm: 4, ID unique: B4301 2x1x4, Matériau: 1.4301, SKU 21120053



KOHLER



Tôle

Tôle laminée à froid, finish 2B / 2E

Type de matériau: acier inoxydable, Largeur mm: 1500, Longueur mm: 6000, Finition: laminées à froid, Finish 2B, Epaisseur mm: 4, Matériau: 1.4301, ID unique: B4301 6x1.5x4, SKU 21120059



KOHLER



Tôle

Tôle laminée à froid, finish 2B / 2E

Type de matériau: acier inoxydable, Epaisseur mm: 3, Longueur mm: 6000, Largeur mm: 2000, ID unique: B4301 6x2x3, Finition: laminées à froid, Finish 2B, Matériau: 1.4301, SKU 211200522



KOHLER



Tôle

Tôle laminée à froid, finish 2B / 2E

Type de matériau: acier inoxydable, Largeur mm: 1500, Longueur mm: 4000, ID unique: B4301 4x1.5x4, Finition: laminées à froid, Finish 2B, Epaisseur mm: 4, Matériau: 1.4301, SKU 21120058



KOHLER



Tôle

Tôle laminée à froid, finish 2B / 2E

Type de matériau: acier inoxydable, Epaisseur mm: 3, Longueur mm: 4000, Largeur mm: 2000, Finition: laminées à froid, Finish 2B, Matériau: 1.4301, ID unique: B4301 4x2x3, SKU 211200521



KOHLER



Tôle

Tôle laminée à froid, finish 2B / 2E

Type de matériau: acier inoxydable, Largeur mm: 1500, ID unique: B4301 3x1.5x4, Longueur mm: 3000, Finition: laminées à froid, Finish 2B, Epaisseur mm: 4, Matériau: 1.4301, SKU 21120057



KOHLER



Tôle

Tôle laminée à froid, finish 2B / 2E

Type de matériau: acier inoxydable, Largeur mm: 1500, Epaisseur mm: 3, Longueur mm: 6000, Finition: laminées à froid, Finish 2B, Matériau: 1.4301, ID unique: B4301 6x1.5x3, SKU 21120052



KOHLER



Tôle

Tôle laminée à froid, finish 2B / 2E

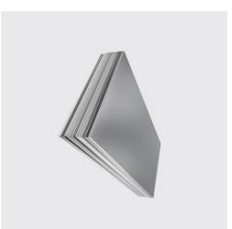
Type de matériau: acier inoxydable, Longueur mm: 3000, Largeur mm: 1250, Finition: laminées à froid, Finish 2B, Epaisseur mm: 4, ID unique: B4301 3x1.25x4, Matériau: 1.4301, SKU 21120056



KOHLER



Tôle
Tôle laminée à froid, finish 2B / 2E
Type de matériau: acier inoxydable, Epaisseur mm: 5, Longueur mm: 1500, Longueur mm: 4000, Finition: laminées à froid, Finish 2B, Matériau: 1.4301, ID unique: B4301 4x1.5x5, SKU 21120069



Tôle
Tôle laminée à froid, finish 2B / 2E
Type de matériau: acier inoxydable, Longueur mm: 2500, ID unique: B4301 2.5x1.25x6, Largeur mm: 1250, Epaisseur mm: 6, Finition: laminées à froid, Finish 2B, Matériau: 1.4301, SKU 21120079



Tôle
Tôle laminée à froid, finish 2B / 2E
Type de matériau: acier inoxydable, Epaisseur mm: 5, Largeur mm: 1500, ID unique: B4301 3x1.5x5, Longueur mm: 3000, Finition: laminées à froid, Finish 2B, Matériau: 1.4301, SKU 21120067



Tôle
Tôle laminée à froid, finish 2B / 2E
Type de matériau: acier inoxydable, ID unique: B4301 2x1x6, Epaisseur mm: 6, Finition: laminées à froid, Finish 2B, Longueur mm: 2000, Largeur mm: 1000, Matériau: 1.4301, SKU 21120076



Tôle
Tôle laminée à froid, finish 2B / 2E
Type de matériau: acier inoxydable, Epaisseur mm: 5, ID unique: B4301 2.5x1.25x5, Longueur mm: 2500, Largeur mm: 1250, Finition: laminées à froid, Finish 2B, Matériau: 1.4301, SKU 21120064



Tôle
Tôle laminée à froid, finish 2B / 2E
Type de matériau: acier inoxydable, Epaisseur mm: 5, Longueur mm: 6000, Largeur mm: 2000, Finition: laminées à froid, Finish 2B, Matériau: 1.4301, ID unique: B4301 6x2x5, SKU 211200701



Tôle
Tôle laminée à froid, finish 2B / 2E
Type de matériau: acier inoxydable, Epaisseur mm: 5, ID unique: B4301 2x1x5, Finition: laminées à froid, Finish 2B, Longueur mm: 2000, Largeur mm: 1000, Matériau: 1.4301, SKU 21120062



Tôle
Tôle laminée à froid, finish 2B / 2E
Type de matériau: acier inoxydable, Epaisseur mm: 5, Longueur mm: 4000, Largeur mm: 2000, Finition: laminées à froid, Finish 2B, ID unique: B4301 4x2x5, Matériau: 1.4301, SKU 211200692

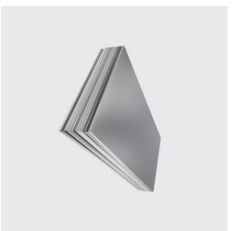


Tôle
Tôle laminée à froid, finish 2B / 2E
Type de matériau: acier inoxydable, Longueur mm: 6000, Largeur mm: 2000, ID unique: B4301 6x2x4, Finition: laminées à froid, Finish 2B, Epaisseur mm: 4, Matériau: 1.4301, SKU 211200592



Tôle
Tôle laminée à froid, finish 2B / 2E
Type de matériau: acier inoxydable, Epaisseur mm: 5, Largeur mm: 1500, Longueur mm: 6000, ID unique: B4301 6x1.5x5, Finition: laminées à froid, Finish 2B, Matériau: 1.4301, SKU 211200691





Tôle

Tôle laminée à froid, finish 2B / 2E

Type de matériau: acier inoxydable. Longueur mm: 6000, Largeur mm: 2000, Epaisseur mm: 6, Finition: laminées à froid, Finish 2B, Matériau: 1.4301, ID unique: B4301 6x2x6, SKU 21120088



Tôle

Tôle laminée à froid, finish 2B / 2E

Type de matériau: acier inoxydable, Matériau: 1.4162, Epaisseur mm: 2, ID unique: B4162 3x1.5x2, Largeur mm: 1500, Finition: laminées à froid, Finish 2E, Longueur mm: 3000, SKU 2116034



Tôle

Tôle laminée à froid, finish 2B / 2E

Type de matériau: acier inoxydable, ID unique: B4301 4x2x6, Longueur mm: 4000, Largeur mm: 2000, Epaisseur mm: 6, Finition: laminées à froid, Finish 2B, Matériau: 1.4301, SKU 21120087



Tôle

Tôle laminée à froid, finish 2B / 2E

Type de matériau: acier inoxydable, Matériau: 1.4162, Largeur mm: 1500, Finition: laminées à froid, Finish 2E, Longueur mm: 3000, Epaisseur mm: 1.5, ID unique: B4162 3x1.5x1.5, SKU 2116024



Tôle

Tôle laminée à froid, finish 2B / 2E

Type de matériau: acier inoxydable, Largeur mm: 1500, Longueur mm: 6000, Epaisseur mm: 6, Finition: laminées à froid, Finish 2B, Matériau: 1.4301, ID unique: B4301 6x1.5x6, SKU 21120086



Tôle

Tôle laminée à froid, finish 2B / 2E

Type de matériau: acier inoxydable, Epaisseur mm: 8, Largeur mm: 1500, Longueur mm: 3000, Finition: laminées à froid, Finish 2B, Matériau: 1.4301, ID unique: B4301 3x1.5x8, SKU 21120096



Tôle

Tôle laminée à froid, finish 2B / 2E

Type de matériau: acier inoxydable, Largeur mm: 1500, Longueur mm: 4000, ID unique: B4301 4x1.5x6, Epaisseur mm: 6, Finition: laminées à froid, Finish 2B, Matériau: 1.4301, SKU 21120085



Tôle

Tôle laminée à froid, finish 2B / 2E

Type de matériau: acier inoxydable, ID unique: B4301 2.5x1.25x8, Epaisseur mm: 8, Longueur mm: 2500, Largeur mm: 1250, Finition: laminées à froid, Finish 2B, Matériau: 1.4301, SKU 21120093



Tôle

Tôle laminée à froid, finish 2B / 2E

Type de matériau: acier inoxydable, Largeur mm: 1500, Longueur mm: 3000, Epaisseur mm: 6, Finition: laminées à froid, Finish 2B, ID unique: B4301 3x1.5x6, Matériau: 1.4301, SKU 21120083



Tôle

Tôle laminée à froid, finish 2B / 2E

Type de matériau: acier inoxydable, Epaisseur mm: 8, Finition: laminées à froid, Finish 2B, Longueur mm: 2000, Largeur mm: 1000, ID unique: B4301 2x1x8, Matériau: 1.4301, SKU 21120090





Tôle

Tôle laminée à froid, finish 2B / 2E

Type de matériau: acier inoxydable, Longueur mm: 1500, Longueur mm: 3000, Epaisseur mm: 1,5, Finition: laminées à froid, Finish 2B, Matériau: 1.4541, ID unique: B4541 3x1.5x1.5, SKU 21190032



KOHLER



Tôle

Tôle laminée à froid, finish 2B / 2E

Type de matériau: acier inoxydable, ID unique: B4541 2.5x1.25x4, Longueur mm: 2500, Largeur mm: 1250, Finition: laminées à froid, Finish 2B, Epaisseur mm: 4, Matériau: 1.4541, SKU 21190061



KOHLER



Tôle

Tôle laminée à froid, finish 2B / 2E

Type de matériau: acier inoxydable, Longueur mm: 2500, Epaisseur mm: 1,5, Largeur mm: 1250, ID unique: B4541 2.5x1.25x1.5, Finition: laminées à froid, Finish 2B, Matériau: 1.4541, SKU 21190031



KOHLER



Tôle

Tôle laminée à froid, finish 2B / 2E

Type de matériau: acier inoxydable, ID unique: B4541 3x1.5x3, Largeur mm: 1500, Epaisseur mm: 3, Longueur mm: 3000, Finition: laminées à froid, Finish 2B, Matériau: 1.4541, SKU 21190052



KOHLER



Tôle

Tôle laminée à froid, finish 2B / 2E

Type de matériau: acier inoxydable, Longueur mm: 1500, Epaisseur mm: 1, Longueur mm: 3000, Finition: laminées à froid, Finish 2B, Matériau: 1.4541, ID unique: B4541 3x1.5x1, SKU 21190012



KOHLER



Tôle

Tôle laminée à froid, finish 2B / 2E

Type de matériau: acier inoxydable, Epaisseur mm: 3, Longueur mm: 2500, ID unique: B4541 2.5x1.25x3, Largeur mm: 1250, Finition: laminées à froid, Finish 2B, Matériau: 1.4541, SKU 21190051



KOHLER



Tôle

Tôle laminée à froid, finish 2B / 2E

Type de matériau: acier inoxydable, Longueur mm: 2500, Epaisseur mm: 1, Largeur mm: 1250, Finition: laminées à froid, Finish 2B, Matériau: 1.4541, ID unique: B4541 2.5x1.25x1, SKU 21190011



KOHLER



Tôle

Tôle laminée à froid, finish 2B / 2E

Type de matériau: acier inoxydable, ID unique: B4541 3x1.5x2, Epaisseur mm: 2, Largeur mm: 1500, Longueur mm: 3000, Finition: laminées à froid, Finish 2B, Matériau: 1.4541, SKU 21190042



KOHLER



Tôle

Tôle laminée à froid, finish 2B / 2E

Type de matériau: acier inoxydable, Matériau: 1.4162, Largeur mm: 1500, Epaisseur mm: 3, Finition: laminées à froid, Finish 2E, Longueur mm: 3000, ID unique: B4162 3x1.5x3, SKU 2116044



KOHLER



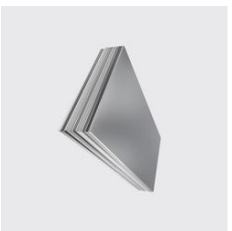
Tôle

Tôle laminée à froid, finish 2B / 2E

Type de matériau: acier inoxydable, Epaisseur mm: 2, Longueur mm: 2500, Largeur mm: 1250, ID unique: B4541 2.5x1.25x2, Finition: laminées à froid, Finish 2B, Matériau: 1.4541, SKU 21190041



KOHLER



Tôle

Tôle laminée à froid, finish 2B / 2E

Type de matériau: acier inoxydable, ID unique: B4016 3x1.5x1, Largeur mm: 1500, Epaisseur mm: 1, Matériau: 1.4016, Longueur mm: 3000, Finition: laminées à froid, Finish 2B, SKU 21190573



KOHLER



Tôle

Tôle laminée à froid, finish 2B / 2E

Type de matériau: acier inoxydable, ID unique: B4016 3x1.5x2, Epaisseur mm: 2, Largeur mm: 1500, Matériau: 1.4016, Longueur mm: 3000, Finition: laminées à froid, Finish 2B, SKU 21190603



KOHLER



Tôle

Tôle laminée à froid, finish 2B / 2E

Type de matériau: acier inoxydable, Longueur mm: 2500, Epaisseur mm: 1, ID unique: B4016 2.5x1.25x1, Matériau: 1.4016, Largeur mm: 1250, Finition: laminées à froid, Finish 2B, SKU 21190569



KOHLER



Tôle

Tôle laminée à froid, finish 2B / 2E

Type de matériau: acier inoxydable, Epaisseur mm: 2,0, Longueur mm: 2500, Matériau: 1.4016, Largeur mm: 1250, ID unique: B4016 2.5x1.25x2, Finition: laminées à froid, Finish 2B, SKU 21190599



KOHLER



Tôle

Tôle laminée à froid, finish 2B / 2E

Type de matériau: acier inoxydable, Epaisseur mm: 1, Matériau: 1.4016, Finition: laminées à froid, Finish 2B, Longueur mm: 2000, Largeur mm: 1000, ID unique: B4016 2x1x1, SKU 21190568



KOHLER



Tôle

Tôle laminée à froid, finish 2B / 2E

Type de matériau: acier inoxydable, Largeur mm: 1500, Matériau: 1.4016, Longueur mm: 3000, Epaisseur mm: 1,5, Finition: laminées à froid, Finish 2B, ID unique: B4016 3x1.5x1.5, SKU 21190593



KOHLER



Tôle

Tôle laminée à froid, finish 2B / 2E

Type de matériau: acier inoxydable, Epaisseur mm: 5, Largeur mm: 1500, Longueur mm: 3000, Finition: lam- inées à froid, Finish 2B, Matériau: 1.4541, ID unique: B4541 3x1.5x5, SKU 21190072



KOHLER



Tôle

Tôle laminée à froid, finish 2B / 2E

Type de matériau: acier inoxydable, Longueur mm: 2500, Matériau: 1.4016, Epaisseur mm: 1,5, Largeur mm: 1250, ID unique: B4016 2.5x1.25x1.5, Finition: laminées à froid, Finish 2B, SKU 21190589



KOHLER



Tôle

Tôle laminée à froid, finish 2B / 2E

Type de matériau: acier inoxydable, Largeur mm: 1500, Longueur mm: 3000, Finition: laminées à froid, Finish 2B, Epaisseur mm: 4, Matériau: 1.4541, ID unique: B4541 3x1.5x4, SKU 21190062



KOHLER



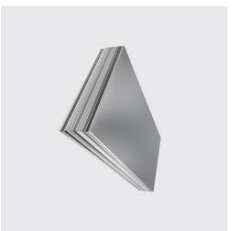
Tôle

Tôle laminée à froid, finish 2B / 2E

Type de matériau: acier inoxydable, Largeur mm: 1500, Epaisseur mm: 1,2, Matériau: 1.4016, Longueur mm: 3000, Finition: laminées à froid, Finish 2B, ID unique: B4016 3x1.5x1.2, SKU 21190583



KOHLER



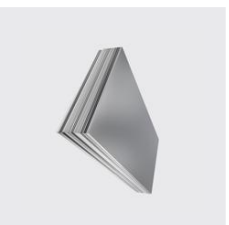
Tôle
Tôle laminée à froid, finish 2B / 2E
Type de matériau: acier inoxydable, ID unique: B4404 2x1x0.6, Matériau: 1.4404, Finition: laminées à froid, Finish 2B, Longueur mm: 2000, Largeur mm: 1000, Epaisseur mm: 0.6, SKU 21220003



Tôle
Tôle laminée à froid, finish 2B / 2E
Type de matériau: acier inoxydable, ID unique: B4404 2x1x1, Epaisseur mm: 1, Matériau: 1.4404, Finition: laminées à froid, Finish 2B, Longueur mm: 2000, Largeur mm: 1000, SKU 212200115



Tôle
Tôle laminée à froid, finish 2B / 2E
Type de matériau: acier inoxydable, Longueur mm: 2500, Matériau: 1.4404, Largeur mm: 1250, Finition: laminées à froid, Finish 2B, ID unique: B4404 2.5x1.25x0.5, Epaisseur mm: 0.5, SKU 21220002



Tôle
Tôle laminée à froid, finish 2B / 2E
Type de matériau: acier inoxydable, Largeur mm: 1500, Matériau: 1.4404, Longueur mm: 3000, Finition: laminées à froid, Finish 2B, Epaisseur mm: 0.6, ID unique: B4404 3x1.5x0.6, SKU 2122001109



Tôle
Tôle laminée à froid, finish 2B / 2E
Type de matériau: acier inoxydable, ID unique: B4404 2x1x0.5, Matériau: 1.4404, Finition: laminées à froid, Finish 2B, Longueur mm: 2000, Largeur mm: 1000, Epaisseur mm: 0.5, SKU 21220001



Tôle
Tôle laminée à froid, finish 2B / 2E
Type de matériau: acier inoxydable, Epaisseur mm: 0.8, Largeur mm: 1500, Matériau: 1.4404, ID unique: B4404 3x1.5x0.8, Longueur mm: 3000, Finition: laminées à froid, Finish 2B, SKU 21220007



Tôle
Tôle laminée à froid, finish 2B / 2E
Type de matériau: acier inoxydable, ID unique: B4016 3x1.5x3, Largeur mm: 1500, Epaisseur mm: 3, Matériau: 1.4016, Longueur mm: 3000, Finition: laminées à froid, Finish 2B, SKU 21190613



Tôle
Tôle laminée à froid, finish 2B / 2E
Type de matériau: acier inoxydable, Epaisseur mm: 0.8, ID unique: B4404 2.5x1.25x0.8, Longueur mm: 2500, Matériau: 1.4404, Largeur mm: 1250, Finition: laminées à froid, Finish 2B, SKU 21220005

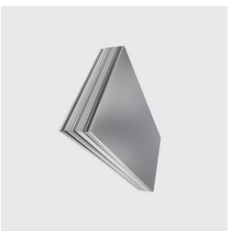


Tôle
Tôle laminée à froid, finish 2B / 2E
Type de matériau: acier inoxydable, ID unique: B4016 2x1x3, Epaisseur mm: 3, Matériau: 1.4016, Finition: laminées à froid, Finish 2B, Longueur mm: 2000, Largeur mm: 1000, SKU 21190608



Tôle
Tôle laminée à froid, finish 2B / 2E
Type de matériau: acier inoxydable, Epaisseur mm: 0.8, Matériau: 1.4404, Finition: laminées à froid, Finish 2B, Longueur mm: 2000, Largeur mm: 1000, ID unique: B4404 2x1x0.8, SKU 21220004





Tôle

Tôle laminée à froid, finish 2B / 2E

Type de matériau: acier inoxydable, ID unique: B4404
3x1,5x1,20, Largeur mm: 1500, Epaisseur mm: 1,2,
Matériau: 1,4404, Longueur mm: 3000, Finition: laminées
à froid, Finish 2B, SKU 212200137



KOHLER



Tôle

Tôle laminée à froid, finish 2B / 2E

Type de matériau: acier inoxydable, Longueur mm: 4000,
Largeur mm: 2000, Matériau: 1,4404, ID unique: B4404
4x2x1,5, Epaisseur mm: 1,5, Finition: laminées à froid,
Finish 2B, SKU 212200247



KOHLER



Tôle

Tôle laminée à froid, finish 2B / 2E

Type de matériau: acier inoxydable, Longueur mm: 2500,
Epaisseur mm: 1,2, Matériau: 1,4404, Largeur mm: 1250,
Finition: laminées à froid, Finish 2B, ID unique: B4404
2,5x1,25x1,20, SKU 212200136



KOHLER



Tôle

Tôle laminée à froid, finish 2B / 2E

Type de matériau: acier inoxydable, ID unique: B4404
4x1,5x1,5, Largeur mm: 1500, Longueur mm: 4000,
Matériau: 1,4404, Epaisseur mm: 1,5, Finition: laminées
à froid, Finish 2B, SKU 212200246



KOHLER



Tôle

Tôle laminée à froid, finish 2B / 2E

Type de matériau: acier inoxydable, ID unique: B4404
2x1x1,20, Epaisseur mm: 1,2, Matériau: 1,4404, Finition:
laminées à froid, Finish 2B, Longueur mm: 2000, Largeur
mm: 1000, SKU 212200135



KOHLER



Tôle

Tôle laminée à froid, finish 2B / 2E

Type de matériau: acier inoxydable, Largeur mm: 1500,
Matériau: 1,4404, Longueur mm: 3000, Epaisseur mm:
1,5, Finition: laminées à froid, Finish 2B, ID unique: B4404
3x1,5x1,5, SKU 212200245



KOHLER



Tôle

Tôle laminée à froid, finish 2B / 2E

Type de matériau: acier inoxydable, Largeur mm: 1500,
Epaisseur mm: 1, Matériau: 1,4404, Longueur mm: 3000,
Finition: laminées à froid, Finish 2B, ID unique: B4404
3x1,5x1, SKU 212200134



KOHLER



Tôle

Tôle laminée à froid, finish 2B / 2E

Type de matériau: acier inoxydable, Longueur mm: 2500,
Matériau: 1,4404, Epaisseur mm: 1,5, Largeur mm: 1250,
Finition: laminées à froid, Finish 2B, ID unique: B4404
2,5x1,25x1,5, SKU 212200219



KOHLER



Tôle

Tôle laminée à froid, finish 2B / 2E

Type de matériau: acier inoxydable, Longueur mm: 2500,
Epaisseur mm: 1, Matériau: 1,4404, Largeur mm: 1250,
Finition: laminées à froid, Finish 2B, ID unique: B4404
2,5x1,25x1, SKU 212200125



KOHLER



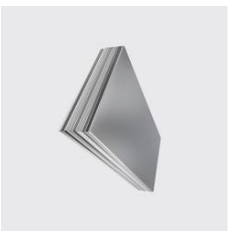
Tôle

Tôle laminée à froid, finish 2B / 2E

Type de matériau: acier inoxydable, Matériau: 1,4404,
Epaisseur mm: 1,5, Finition: laminées à froid, Finish
2B, Longueur mm: 2000, Largeur mm: 1000, ID unique:
B4404 2x1x1,5, SKU 212200215



KOHLER



Tôle

Tôle laminée à froid, finish 2B / 2E

Type de matériau: acier inoxydable, Épaisseur mm: 2, Longueur mm: 4000, Largeur mm: 2000, Matériau: 1.4404, Finition: laminées à froid, Finish 2B, ID unique: B4404 4x2x2, SKU 212200252



KOHLER



Tôle

Tôle laminée à froid, finish 2B / 2E

Type de matériau: acier inoxydable, Épaisseur mm: 2,5, ID unique: B4404 4x1.5x2.5, Largeur mm: 1500, Longueur mm: 4000, Matériau: 1.4404, Finition: laminées à froid, Finish 2B, SKU 212200279



KOHLER



Tôle

Tôle laminée à froid, finish 2B / 2E

Type de matériau: acier inoxydable, ID unique: B4404 4x1.5x2, Épaisseur mm: 2, Largeur mm: 1500, Longueur mm: 4000, Matériau: 1.4404, Finition: laminées à froid, Finish 2B, SKU 212200251



KOHLER



Tôle

Tôle laminée à froid, finish 2B / 2E

Type de matériau: acier inoxydable, Épaisseur mm: 2,5, Largeur mm: 1500, Matériau: 1.4404, Longueur mm: 3000, Finition: laminées à froid, Finish 2B, ID unique: B4404 3x1.5x2.5, SKU 212200278



KOHLER



Tôle

Tôle laminée à froid, finish 2B / 2E

Type de matériau: acier inoxydable, Épaisseur mm: 2, Largeur mm: 1500, Matériau: 1.4404, Longueur mm: 3000, Finition: laminées à froid, Finish 2B, ID unique: B4404 3x1.5x2, SKU 212200250



KOHLER



Tôle

Tôle laminée à froid, finish 2B / 2E

Type de matériau: acier inoxydable, Épaisseur mm: 2,5, ID unique: B4404 2.5x1.25x2.5, Longueur mm: 2500, Matériau: 1.4404, Largeur mm: 1250, Finition: laminées à froid, Finish 2B, SKU 212200276



KOHLER



Tôle

Tôle laminée à froid, finish 2B / 2E

Type de matériau: acier inoxydable, ID unique: B4404 2.5x1.25x2, Épaisseur mm: 2, Longueur mm: 2500, Matériau: 1.4404, Largeur mm: 1250, Finition: laminées à froid, Finish 2B, SKU 212200249



KOHLER



Tôle

Tôle laminée à froid, finish 2B / 2E

Type de matériau: acier inoxydable, Épaisseur mm: 2,5, Matériau: 1.4404, ID unique: B4404 2x1x2.5, Finition: laminées à froid, Finish 2B, Longueur mm: 2000, Largeur mm: 1000, SKU 212200266



KOHLER



Tôle

Tôle laminée à froid, finish 2B / 2E

Type de matériau: acier inoxydable, Épaisseur mm: 2, Matériau: 1.4404, Finition: laminées à froid, Finish 2B, Longueur mm: 2000, Largeur mm: 1000, ID unique: B4404 2x1x2, SKU 212200248



KOHLER



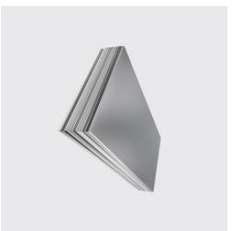
Tôle

Tôle laminée à froid, finish 2B / 2E

Type de matériau: acier inoxydable, Épaisseur mm: 2, Longueur mm: 6000, Largeur mm: 2000, Matériau: 1.4404, Finition: laminées à froid, Finish 2B, ID unique: B4404 6x2x2, SKU 212200253



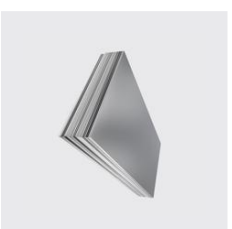
KOHLER



Tôle

Tôle laminée à froid, finish 2B / ZE

Type de matériau: acier inoxydable, Largeur mm: 1500, Epaisseur mm: 3, Matériau: 1.4404, ID unique: B4404 3x1.5x3, Longueur mm: 3000, Finition: laminées à froid, Finish 2B, SKU 212200375



Tôle

Tôle laminée à froid, finish 2B / ZE

Type de matériau: acier inoxydable, Longueur mm: 2500, Matériau: 1.4404, Largeur mm: 1250, Finition: laminées à froid, Finish 2B, Epaisseur mm: 4, ID unique: B4404 2.5x1.25x4, SKU 212200424



Tôle

Tôle laminée à froid, finish 2B / ZE

Type de matériau: acier inoxydable, ID unique: B4404 2.5x1.25x3, Epaisseur mm: 3, Longueur mm: 2500, Matériau: 1.4404, Largeur mm: 1250, Finition: laminées à froid, Finish 2B, SKU 212200374



Tôle

Tôle laminée à froid, finish 2B / ZE

Type de matériau: acier inoxydable, Matériau: 1.4404, ID unique: B4404 2x1x4, Finition: laminées à froid, Finish 2B, Longueur mm: 2000, Largeur mm: 1000, Epaisseur mm: 4, SKU 212200421



Tôle

Tôle laminée à froid, finish 2B / ZE

Type de matériau: acier inoxydable, Epaisseur mm: 3, Matériau: 1.4404, ID unique: B4404 2x1x3, Finition: laminées à froid, Finish 2B, Longueur mm: 2000, Largeur mm: 1000, SKU 212200373



Tôle

Tôle laminée à froid, finish 2B / ZE

Type de matériau: acier inoxydable, ID unique: B4404 6x2x3, Epaisseur mm: 3, Longueur mm: 6000, Largeur mm: 2000, Matériau: 1.4404, Finition: laminées à froid, Finish 2B, SKU 212200402



Tôle

Tôle laminée à froid, finish 2B / ZE

Type de matériau: acier inoxydable, Epaisseur mm: 2.5, Longueur mm: 6000, Largeur mm: 2000, Matériau: 1.4404, Finition: laminées à froid, Finish 2B, ID unique: B4404 6x2x2.5, SKU 212200281



Tôle

Tôle laminée à froid, finish 2B / ZE

Type de matériau: acier inoxydable, Epaisseur mm: 3, Longueur mm: 4000, Largeur mm: 2000, Matériau: 1.4404, Finition: laminées à froid, Finish 2B, ID unique: B4404 4x2x3, SKU 212200377



Tôle

Tôle laminée à froid, finish 2B / ZE

Type de matériau: acier inoxydable, Epaisseur mm: 2.5, Longueur mm: 4000, Largeur mm: 2000, Matériau: 1.4404, ID unique: B4404 4x2x2.5, Finition: laminées à froid, Finish 2B, SKU 212200280

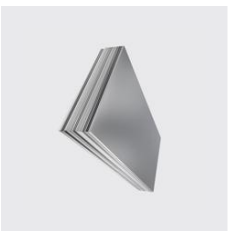


Tôle

Tôle laminée à froid, finish 2B / ZE

Type de matériau: acier inoxydable, Largeur mm: 1500, Epaisseur mm: 3, Longueur mm: 4000, Matériau: 1.4404, Finition: laminées à froid, Finish 2B, ID unique: B4404 4x1.5x3, SKU 212200376





Tôle

Tôle laminée à froid, finish 2B / 2E

Type de matériau: acier inoxydable, Épaisseur mm: 5, Matériau: 1.4404, ID unique: B4404 2x1x5, Finition: laminées à froid, Finish 2B, Longueur mm: 2000, Largeur mm: 1000, SKU 212200490



KOHLER



Tôle

Tôle laminée à froid, finish 2B / 2E

Type de matériau: acier inoxydable, Épaisseur mm: 5, Longueur mm: 6000, Largeur mm: 2000, Matériau: 1.4404, Finition: laminées à froid, Finish 2B, ID unique: B4404 6x2x5, SKU 212200497



KOHLER



Tôle

Tôle laminée à froid, finish 2B / 2E

Type de matériau: acier inoxydable, Longueur mm: 6000, Largeur mm: 2000, Matériau: 1.4404, Finition: laminées à froid, Finish 2B, Épaisseur mm: 4, ID unique: B4404 6x2x4, SKU 212200428



KOHLER



Tôle

Tôle laminée à froid, finish 2B / 2E

Type de matériau: acier inoxydable, Épaisseur mm: 5, Longueur mm: 4000, Largeur mm: 2000, Matériau: 1.4404, ID unique: B4404 4x2x5, Finition: laminées à froid, Finish 2B, SKU 212200496



KOHLER



Tôle

Tôle laminée à froid, finish 2B / 2E

Type de matériau: acier inoxydable, ID unique: B4404 4x2x4, Longueur mm: 4000, Largeur mm: 2000, Matériau: 1.4404, Finition: laminées à froid, Finish 2B, Épaisseur mm: 4, SKU 212200427



KOHLER



Tôle

Tôle laminée à froid, finish 2B / 2E

Type de matériau: acier inoxydable, Épaisseur mm: 5, ID unique: B4404 4x1.5x5, Largeur mm: 1500, Longueur mm: 4000, Matériau: 1.4404, Finition: laminées à froid, Finish 2B, SKU 212200495



KOHLER



Tôle

Tôle laminée à froid, finish 2B / 2E

Type de matériau: acier inoxydable, Largeur mm: 1500, Longueur mm: 4000, Matériau: 1.4404, Finition: laminées à froid, Finish 2B, Épaisseur mm: 4, ID unique: B4404 4x1.5x4, SKU 212200426



KOHLER



Tôle

Tôle laminée à froid, finish 2B / 2E

Type de matériau: acier inoxydable, Épaisseur mm: 5, Largeur mm: 1500, Matériau: 1.4404, Longueur mm: 3000, Finition: laminées à froid, Finish 2B, ID unique: B4404 3x1.5x5, SKU 212200494



KOHLER



Tôle

Tôle laminée à froid, finish 2B / 2E

Type de matériau: acier inoxydable, Largeur mm: 1500, Matériau: 1.4404, Longueur mm: 3000, Finition: laminées à froid, Finish 2B, Épaisseur mm: 4, ID unique: B4404 3x1.5x4, SKU 212200425



KOHLER



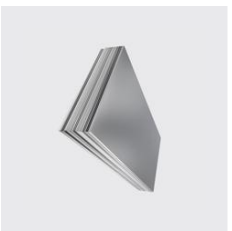
Tôle

Tôle laminée à froid, finish 2B / 2E

Type de matériau: acier inoxydable, Épaisseur mm: 5, Longueur mm: 2500, Matériau: 1.4404, Largeur mm: 1250, Finition: laminées à froid, Finish 2B, ID unique: B4404 2.5x1.25x5, SKU 212200491



KOHLER



Tôle

Tôle laminée à froid, finish 2B / 2E

Type de matériau: acier inoxydable, Longueur mm: 4000, Largeur mm: 2000, Matériau: 1.4404, ID unique: B4404 4x2x6, Épaisseur mm: 6, Finition: laminées à froid, Finish 2B, SKU 212200526



KOHLER



Tôle

Tôle laminée à froid, finish 2B / 2E

Type de matériau: acier inoxydable, Matériau: 1.4571, ID unique: B4571 2x1x1.5, Épaisseur mm: 1.5, Finition: laminées à froid, Finish 2B, Longueur mm: 2000, Largeur mm: 1000, SKU 21230034



KOHLER



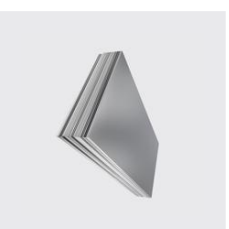
Tôle

Tôle laminée à froid, finish 2B / 2E

Type de matériau: acier inoxydable, Longueur mm: 1500, Largeur mm: 4000, Matériau: 1.4404, Épaisseur mm: 6, Finition: laminées à froid, Finish 2B, ID unique: B4404 4x1.5x6, SKU 212200525



KOHLER



Tôle

Tôle laminée à froid, finish 2B / 2E

Type de matériau: acier inoxydable, ID unique: B4571 3x1.5x1, Largeur mm: 1500, Épaisseur mm: 1, Matériau: 1.4571, Longueur mm: 3000, Finition: laminées à froid, Finish 2B, SKU 21230024



KOHLER



Tôle

Tôle laminée à froid, finish 2B / 2E

Type de matériau: acier inoxydable, Largeur mm: 1500, Matériau: 1.4404, ID unique: B4404 3x1.5x6, Longueur mm: 3000, Épaisseur mm: 6, Finition: laminées à froid, Finish 2B, SKU 212200524



KOHLER



Tôle

Tôle laminée à froid, finish 2B / 2E

Type de matériau: acier inoxydable, ID unique: B4571 2.5x1.25x1, Longueur mm: 2500, Épaisseur mm: 1, Matériau: 1.4571, Largeur mm: 1250, Finition: laminées à froid, Finish 2B, SKU 21230020



KOHLER



Tôle

Tôle laminée à froid, finish 2B / 2E

Type de matériau: acier inoxydable, ID unique: B4404 2.5x1.25x6, Longueur mm: 2500, Matériau: 1.4404, Largeur mm: 1250, Épaisseur mm: 6, Finition: laminées à froid, Finish 2B, SKU 212200523



KOHLER



Tôle

Tôle laminée à froid, finish 2B / 2E

Type de matériau: acier inoxydable, Épaisseur mm: 1, ID unique: B4571 2x1x1, Matériau: 1.4571, Finition: laminées à froid, Finish 2B, Longueur mm: 2000, Largeur mm: 1000, SKU 21230018



KOHLER



Tôle

Tôle laminée à froid, finish 2B / 2E

Type de matériau: acier inoxydable, Matériau: 1.4404, ID unique: B4404 2x1x6, Épaisseur mm: 6, Finition: laminées à froid, Finish 2B, Longueur mm: 2000, Largeur mm: 1000, SKU 212200522



KOHLER



Tôle

Tôle laminée à froid, finish 2B / 2E

Type de matériau: acier inoxydable, Longueur mm: 6000, Largeur mm: 2000, Matériau: 1.4404, ID unique: B4404 6x2x6, Épaisseur mm: 6, Finition: laminées à froid, Finish 2B, SKU 212200585



KOHLER



Tôle

Tôle laminée à froid, finish 2B / 2E

Type de matériau: acier inoxydable, ID unique: B4571
3x1,5x2, Epaisseur mm: 2, Largeur mm: 1500, Matériau:
1,4571, Longueur mm: 3000, Finition: laminées à froid,
Finish 2B, SKU 21230047



Tôle

Tôle laminée à froid, finish 2B / 2E

Type de matériau: acier inoxydable, ID unique: B4571
2,5x1,25x3, Epaisseur mm: 3, Longueur mm: 2500,
Matériau: 1,4571, Largeur mm: 1250, Finition: laminées
à froid, Finish 2B, SKU 21230066



Tôle

Tôle laminée à froid, finish 2B / 2E

Type de matériau: acier inoxydable, ID unique: B4571
2,5x1,25x2, Epaisseur mm: 2, Longueur mm: 2500,
Matériau: 1,4571, Largeur mm: 1250, Finition: laminées
à froid, Finish 2B, SKU 21230046



Tôle

Tôle laminée à froid, finish 2B / 2E

Type de matériau: acier inoxydable, Epaisseur mm: 3,
Matériau: 1,4571, Finition: laminées à froid, Finish 2B,
Longueur mm: 2000, Largeur mm: 1000, ID unique:
B4571 2x1x3, SKU 21230064



Tôle

Tôle laminée à froid, finish 2B / 2E

Type de matériau: acier inoxydable, Epaisseur mm: 2,
Matériau: 1,4571, Finition: laminées à froid, Finish 2B,
Longueur mm: 2000, Largeur mm: 1000, ID unique:
B4571 2x1x2, SKU 21230044



Tôle

Tôle laminée à froid, finish 2B / 2E

Type de matériau: acier inoxydable, Epaisseur mm: 2,5,
Largeur mm: 1500, Matériau: 1,4571, ID unique: B4571
3x1,5x2,5, Longueur mm: 3000, Finition: laminées à froid,
Finish 2B, SKU 21230060



Tôle

Tôle laminée à froid, finish 2B / 2E

Type de matériau: acier inoxydable, Largeur mm: 1500,
Matériau: 1,4571, Longueur mm: 3000, Epaisseur mm:
1,5, Finition: laminées à froid, Finish 2B, ID unique: B4571
3x1,5x1,5, SKU 21230037



Tôle

Tôle laminée à froid, finish 2B / 2E

Type de matériau: acier inoxydable, Epaisseur mm: 2,5,
Longueur mm: 2500, Matériau: 1,4571, Largeur mm:
1250, Finition: laminées à froid, Finish 2B, ID unique:
B4571 2,5x1,25x2,5, SKU 21230056



Tôle

Tôle laminée à froid, finish 2B / 2E

Type de matériau: acier inoxydable, ID unique: B4571
2,5x1,25x1,5, Longueur mm: 2500, Matériau: 1,4571,
Epaisseur mm: 1,5, Largeur mm: 1250, Finition: laminées
à froid, Finish 2B, SKU 21230036

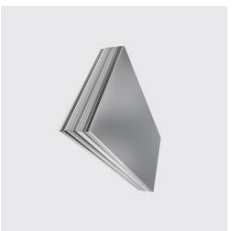


Tôle

Tôle laminée à froid, finish 2B / 2E

Type de matériau: acier inoxydable, Epaisseur mm: 2,5,
Matériau: 1,4571, ID unique: B4571 2x1x2,5, Finition:
laminées à froid, Finish 2B, Longueur mm: 2000, Largeur
mm: 1000, SKU 21230054





Tôle

Tôle laminée à froid, finish 2B / 2E

Type de matériau: acier inoxydable, Épaisseur mm: 5, ID unique: B4571 2X1X3, Matériau: 1.4571, Finition: laminées à froid, Finish 2B, Longueur mm:2000, Largeur mm: 1000, SKU 21230084



KOHLER



Tôle

Tôle laminée à froid, finish 2B / 2E

Type de matériau: acier inoxydable, Longueur mm: 1500, Matériau: 1.4571, Longueur mm: 3000, Épaisseur mm: 6, Finition: laminées à froid, Finish 2B, ID unique: B4571 3X1.5X6, SKU 21230100



KOHLER



Tôle

Tôle laminée à froid, finish 2B / 2E

Type de matériau: acier inoxydable, Largeur mm: 1500, Matériau: 1.4571, ID unique: B4571 3X1.5X4, Longueur mm:3000, Finition: laminées à froid, Finish 2B, Épaisseur mm: 4, SKU 21230077



KOHLER



Tôle

Tôle laminée à froid, finish 2B / 2E

Type de matériau: acier inoxydable, Longueur mm: 2500, Matériau: 1.4571, ID unique: B4571 2.5X1.25X6, Largeur mm: 1250, Épaisseur mm: 6, Finition: laminées à froid, Finish 2B, SKU 21230096



KOHLER



Tôle

Tôle laminée à froid, finish 2B / 2E

Type de matériau: acier inoxydable, ID unique: B4571 2.5X1.25X4, Longueur mm: 2500, Matériau: 1.4571, Largeur mm: 1250, Finition: laminées à froid, Finish 2B, Épaisseur mm: 4, SKU 21230076



KOHLER



Tôle

Tôle laminée à froid, finish 2B / 2E

Type de matériau: acier inoxydable, ID unique: B4571 2X1X6, Matériau: 1.4571, Épaisseur mm: 6, Finition: laminées à froid, Finish 2B, Longueur mm:2000, Largeur mm: 1000, SKU 21230094



KOHLER



Tôle

Tôle laminée à froid, finish 2B / 2E

Type de matériau: acier inoxydable, Matériau: 1.4571, Finition: laminées à froid, Finish 2B, Longueur mm:2000, Largeur mm: 1000, Épaisseur mm: 4, ID unique: B4571 2X1X4, SKU 21230074



KOHLER



Tôle

Tôle laminée à froid, finish 2B / 2E

Type de matériau: acier inoxydable, Épaisseur mm: 5, Largeur mm: 1500, Matériau: 1.4571, ID unique: B4571 3X1.5X5, Longueur mm: 3000, Finition: laminées à froid, Finish 2B, SKU 21230090



KOHLER



Tôle

Tôle laminée à froid, finish 2B / 2E

Type de matériau: acier inoxydable, Largeur mm: 1500, Épaisseur mm: 3, Matériau: 1.4571, Longueur mm: 3000, Finition: laminées à froid, Finish 2B, ID unique: B4571 3X1.5X3, SKU 21230067



KOHLER



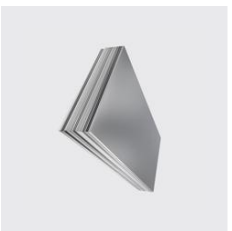
Tôle

Tôle laminée à froid, finish 2B / 2E

Type de matériau: acier inoxydable, Épaisseur mm: 5, Longueur mm: 2500, Matériau: 1.4571, Largeur mm: 1250, Finition: laminées à froid, Finish 2B, ID unique: B4571 2.5X1.25X5, SKU 21230086



KOHLER



Tôle

Tôle laminée à froid, finish 2B / 2E

Type de matériau: acier inoxydable, Matériau: 1.4435, Epaisseur mm: 2, Longueur mm: 2500, Largeur mm: 1250, Finition: laminées à froid, Finish 2B, ID unique: B4435 2.5x1.25x2, SKU 21240093



Tôle

Tôle laminée à froid, finish 2B / 2E

Type de matériau: acier inoxydable, ID unique: B4435 3x1.5x4, Matériau: 1.4435, Largeur mm: 1500, Longueur mm: 3000, Finition: laminées à froid, Finish 2B, Epaisseur mm: 4, SKU 21240100



Tôle

Tôle laminée à froid, finish 2B / 2E

Type de matériau: acier inoxydable, Matériau: 1.4435, Epaisseur mm: 2, ID unique: B4435 2x1x2, Finition: laminées à froid, Finish 2B, Longueur mm: 2000, Largeur mm: 1000, SKU 2124009295



Tôle

Tôle laminée à froid, finish 2B / 2E

Type de matériau: acier inoxydable, Matériau: 1.4435, Largeur mm: 1500, Epaisseur mm: 3, Longueur mm: 3000, Finition: laminées à froid, Finish 2B, ID unique: B4435 3x1.5x3, SKU 21240096



Tôle

Tôle laminée à froid, finish 2B / 2E

Type de matériau: acier inoxydable, Matériau: 1.4435, Largeur mm: 1500, ID unique: B4435 3x1.5x1.5, Longueur mm: 3000, Epaisseur mm: 1.3, Finition: laminées à froid, Finish 2B, SKU 212400928



Tôle

Tôle laminée à froid, finish 2B / 2E

Type de matériau: acier inoxydable, Matériau: 1.4435, ID unique: B4435 2.5x1.25x3, Epaisseur mm: 3, Longueur mm: 2500, Largeur mm: 1250, Finition: laminées à froid, Finish 2B, SKU 212400956



Tôle

Tôle laminée à froid, finish 2B / 2E

Type de matériau: acier inoxydable, Matériau: 1.4435, ID unique: B4435 2x1x1.5, Epaisseur mm: 1.5, Finition: laminées à froid, Finish 2B, Longueur mm: 2000, Largeur mm: 1000, SKU 212400926



Tôle

Tôle laminée à froid, finish 2B / 2E

Type de matériau: acier inoxydable, Matériau: 1.4435, Epaisseur mm: 3, Finition: laminées à froid, Finish 2B, Longueur mm: 2000, Largeur mm: 1000, ID unique: B4435 2x1x3, SKU 212400954



Tôle

Tôle laminée à froid, finish 2B / 2E

Type de matériau: acier inoxydable, Matériau: 1.4435, Largeur mm: 1500, Epaisseur mm: 1, ID unique: B4435 3x1.5x1, Longueur mm: 3000, Finition: laminées à froid, Finish 2B, SKU 212400920

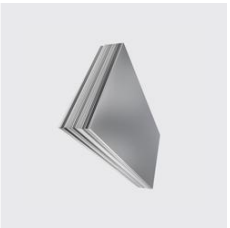


Tôle

Tôle laminée à froid, finish 2B / 2E

Type de matériau: acier inoxydable, Matériau: 1.4435, Epaisseur mm: 2, Largeur mm: 1500, ID unique: B4435 3x1.5x2, Longueur mm: 3000, Finition: laminées à froid, Finish 2B, SKU 21240095





Tôle

Tôle laminée à froid, finish 2B / 2E

Type de matériau: acier inoxydable, Epaisseur mm: 8
Longueur mm: 4000, Largeur mm: 2000, Finition: lam-
inées à froid, Finish 2B, Matériau: 1.4301, ID unique:
B4301_4x2x8, SKU 21255110



KOHLER



Tôle

Tôle laminée à froid, finish 2B / 2E

Type de matériau: acier inoxydable, Epaisseur mm: 5
Matériau: 1.4435, Largeur mm: 1500, Longueur mm:
3000, Finition: laminées à froid, Finish 2B, ID unique:
B4435_3x1.5x5, SKU 21240110



KOHLER