



R-141

Schlauchnippel zum Anschweißen

Unique-Id: R141 4307 1/2, Gewinde ZOLL: 1/2, Werkstoff: 1.4307, Länge Total mm: 70, Aussen-Ø mm: 21.3, Materialart: Edelstahl rostbeständig, SKU 171311230



R-141

Schlauchnippel zum Anschweißen

Länge Total mm: 100, Werkstoff: 1.4307, Aussen-Ø mm: 60.3, Unique-Id: R141 4307 2, Gewinde ZOLL: 2, Materialart: Edelstahl rostbeständig, SKU 171311330



R-140-G

Schlauchkupplungsteil mit Aussen-gewinde

Unique-Id: R140-G 3/4, Länge mm: 42, Materialart: Edelstahl rostbeständig, Werkstoff: 1.4408, Gewinde ZOLL: 3/4, SKU 17130520



R-141

Schlauchnippel zum Anschweißen

Gewinde ZOLL: 1 1/2, Länge Total mm: 100, Werkstoff: 1.4307, Aussen-Ø mm: 48.3, Unique-Id: R141 4307 1 1/2, Materialart: Edelstahl rostbeständig, SKU 171311310



R-140-G

Schlauchkupplungsteil mit Aussen-gewinde

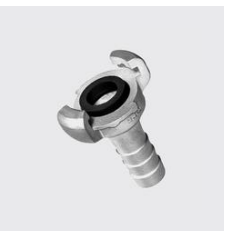
Länge mm: 42, Materialart: Edelstahl rostbeständig, Werkstoff: 1.4408, Gewinde ZOLL: 1/2, Unique-Id: R140-G 1/2, SKU 17130510



R-141

Schlauchnippel zum Anschweißen

Werkstoff: 1.4307, Gewinde ZOLL: 1 1/4, Aussen-Ø mm: 42.4, Länge Total mm: 70, Materialart: Edelstahl rostbeständig, Unique-Id: R141 4307 1 1/4, SKU 171311290



R-140-S

Schlauchkupplungsteil mit Schlauchanschluss

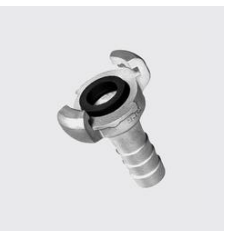
Materialart: Edelstahl rostbeständig, für Schlauch-Ø mm: 20.5, Unique-Id: R140-S 15, Länge Total mm: 69.7, Werkstoff: 1.4408, SKU 17130420



R-141

Schlauchnippel zum Anschweißen

Gewinde ZOLL: 1, Werkstoff: 1.4307, Länge Total mm: 70, Unique-Id: R141 4307 1, Materialart: Edelstahl rostbeständig, Aussen-Ø mm: 33.7, SKU 171311270



R-140-S

Schlauchkupplungsteil mit Schlauchanschluss

Materialart: Edelstahl rostbeständig, Länge Total mm: 69.7, Unique-Id: R140-S 10, Werkstoff: 1.4408, für Schlauch-Ø mm: 14.6, SKU 17130400



R-141

Schlauchnippel zum Anschweißen

Gewinde ZOLL: 3/4, Werkstoff: 1.4307, Unique-Id: R141 4307 3/4, Aussen-Ø mm: 26.9, Länge Total mm: 70, Materialart: Edelstahl rostbeständig, SKU 171311250





R-141

Schlauchnippel zum Anschweißen

Werkstoff: 1.4404, Gewinde ZOLL: 1, Länge Total mm: 70, Unique-Id: R141 4404 1, Materialart: Edelstahl rostbeständig, Aussen-Ø mm: 33.7, SKU 17131190



KOHLER



R-141-K

Schlauchnippel zum Anschweißen, kurz

für Rohr mm: 12, für Schlauch-Ø mm: 12, Länge Total mm: 30, Werkstoff: 1.4408, Unique-Id: R141-K 12-12, Materialart: Edelstahl rostbeständig, SKU 171312530



KOHLER



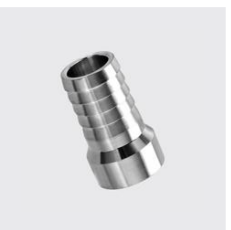
R-141

Schlauchnippel zum Anschweißen

Werkstoff: 1.4404, Gewinde ZOLL: 3/4, Aussen-Ø mm: 25.9, Unique-Id: R141 4404 3/4, Länge Total mm: 70, Materialart: Edelstahl rostbeständig, SKU 17131180



KOHLER



R-141-K

Schlauchnippel zum Anschweißen, kurz

für Schlauch-Ø mm: 10, Länge Total mm: 30, Unique-Id: R141-K 10-10, Werkstoff: 1.4408, für Rohr mm: 10, Materialart: Edelstahl rostbeständig, SKU 171312500



KOHLER



R-141

Schlauchnippel zum Anschweißen

Werkstoff: 1.4404, Gewinde ZOLL: 1/2, Länge Total mm: 70, Aussen-Ø mm: 21.3, Materialart: Edelstahl rostbeständig, Unique-Id: R141 4404 1/2, SKU 17131170



KOHLER



R-141

Schlauchnippel zum Anschweißen

Werkstoff: 1.4404, Unique-Id: R141 4404 2, Länge Total mm: 100, Aussen-Ø mm: 60.3, Gewinde ZOLL: 2, Materialart: Edelstahl rostbeständig, SKU 17131220



KOHLER



R-141

Schlauchnippel zum Anschweißen

Werkstoff: 1.4404, Gewinde ZOLL: 3/8, Aussen-Ø mm: 17.2, Unique-Id: R141 4404 3/8, Länge Total mm: 70, Materialart: Edelstahl rostbeständig, SKU 17131160



KOHLER



R-141

Schlauchnippel zum Anschweißen

Werkstoff: 1.4404, Unique-Id: R141 4404 1 1/2, Gewinde ZOLL: 1 1/2, Länge Total mm: 100, Aussen-Ø mm: 48.3, Materialart: Edelstahl rostbeständig, SKU 17131210



KOHLER



R-141

Schlauchnippel zum Anschweißen

Aussen-Ø mm: 13.5, Werkstoff: 1.4404, Unique-Id: R141 4404 1/4, Gewinde ZOLL: 1/4, Länge Total mm: 70, Materialart: Edelstahl rostbeständig, SKU 17131150



KOHLER



R-141

Schlauchnippel zum Anschweißen

Werkstoff: 1.4404, Gewinde ZOLL: 1 1/4, Aussen-Ø mm: 42.4, Länge Total mm: 70, Unique-Id: R141 4404 1 1/4, Materialart: Edelstahl rostbeständig, SKU 17131200



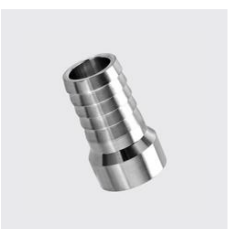
KOHLER



R-141-K

Schlauchnippel zum Anschweißen, kurz

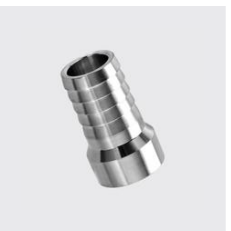
für Schlauch-Ø mm: 13, Werkstoff: 1.4408, Länge Total mm: 40, Unique-Id: R141-K-17-2-13, für Rohr mm: 17,2, Materialart: Edelstahl rostbeständig, SKU 171312680



R-141-K

Schlauchnippel zum Anschweißen, kurz

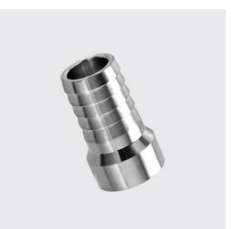
für Schlauch-Ø mm: 13, für Rohr mm: 21,3, Werkstoff: 1.4408, Unique-Id: R141-K-21-3-13, Länge Total mm: 45, Materialart: Edelstahl rostbeständig, SKU 171312630



R-141-K

Schlauchnippel zum Anschweißen, kurz

für Schlauch-Ø mm: 16, Unique-Id: R141-K-17-2-16, Werkstoff: 1.4408, Länge Total mm: 40, für Rohr mm: 17,2, Materialart: Edelstahl rostbeständig, SKU 171312650



R-141-K

Schlauchnippel zum Anschweißen, kurz

für Rohr mm: 21,3, für Schlauch-Ø mm: 16, Werkstoff: 1.4408, Länge Total mm: 45, Materialart: Edelstahl rostbeständig, Unique-Id: R141-K-21-3-16, SKU 171312800



R-141-K

Schlauchnippel zum Anschweißen, kurz

für Rohr mm: 15, für Schlauch-Ø mm: 15, Unique-Id: R141-K-15-15, Werkstoff: 1.4408, Länge Total mm: 40, Materialart: Edelstahl rostbeständig, SKU 171312620



R-141-K

Schlauchnippel zum Anschweißen, kurz

für Rohr mm: 21,3, für Schlauch-Ø mm: 20, Werkstoff: 1.4408, Länge Total mm: 45, Materialart: Edelstahl rostbeständig, Unique-Id: R141-K-21-3-20, SKU 171312770



R-141-K

Schlauchnippel zum Anschweißen, kurz

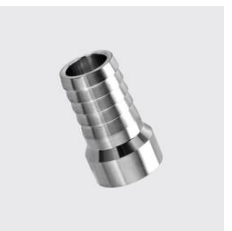
für Schlauch-Ø mm: 11, Werkstoff: 1.4408, für Rohr mm: 13,5, Länge Total mm: 40, Materialart: Edelstahl rostbeständig, Unique-Id: R141-K-13-5-11, SKU 171312590



R-141-K

Schlauchnippel zum Anschweißen, kurz

für Rohr mm: 21,3, Unique-Id: R141-K-21-3-22, Werkstoff: 1.4408, für Schlauch-Ø mm: 22, Länge Total mm: 45, Materialart: Edelstahl rostbeständig, SKU 171312740



R-141-K

Schlauchnippel zum Anschweißen, kurz

Werkstoff: 1.4408, für Rohr mm: 13,5, für Schlauch-Ø mm: 13,5, Länge Total mm: 40, Unique-Id: R141-K-13-5-13-5, Materialart: Edelstahl rostbeständig, SKU 171312560



R-141-K

Schlauchnippel zum Anschweißen, kurz

für Rohr mm: 20, Unique-Id: R141-K-20-20, für Schlauch-Ø mm: 20, Werkstoff: 1.4408, Länge Total mm: 45, Materialart: Edelstahl rostbeständig, SKU 171312710





R-141-K

Schlauchnippel zum Anschweißen, kurz

Werkstoff: 1.4408, Länge Total mm: 45, Materialart: Edelstahl rostbeständig, Unique-Id: R141-K-26.9-19, für Rohr mm: 26.9, für Schlauch-Ø mm: 19, SKU 1713130030



R-142

Schlauchnippel mit Aussengewinde

Werkstoff: 1.4408, Länge Total mm: 70, Materialart: Edelstahl rostbeständig, Unique-Id: R142 4307 1, Gewinde ZOLL: 1, Länge Total mm: 70, Werkstoff: 1.4307, SKU 17132020



R-141-K

Schlauchnippel zum Anschweißen, kurz

Werkstoff: 1.4408, für Schlauch-Ø mm: 22, Länge Total mm: 45, Materialart: Edelstahl rostbeständig, für Rohr mm: 26.9, Unique-Id: R141-K-26.9-22, SKU 1713130000



R-142

Schlauchnippel mit Aussengewinde

Gewinde ZOLL: 3/4, Materialart: Edelstahl rostbeständig, für Schlauch-Ø mm: 26.9, Unique-Id: R142 4307 3/4, Länge Total mm: 70, Werkstoff: 1.4307, SKU 17132010



R-141-K

Schlauchnippel zum Anschweißen, kurz

Unique-Id: R141-K-26.9-25, Werkstoff: 1.4408, Länge Total mm: 45, Materialart: Edelstahl rostbeständig, für Rohr mm: 26.9, für Schlauch-Ø mm: 25, SKU 1713129200



R-142

Schlauchnippel mit Aussengewinde

Unique-Id: R142 4307 1/2, Materialart: Edelstahl rostbeständig, für Schlauch-Ø mm: 21.3, Länge Total mm: 70, Gewinde ZOLL: 1/2, Werkstoff: 1.4307, SKU 17132000



R-141-K

Schlauchnippel zum Anschweißen, kurz

für Schlauch-Ø mm: 28, Unique-Id: R141-K-26.9-28, Werkstoff: 1.4408, Länge Total mm: 45, Materialart: Edelstahl rostbeständig, für Rohr mm: 26.9, SKU 171312890



R-141-K

Schlauchnippel zum Anschweißen, kurz

Werkstoff: 1.4408, Länge Total mm: 45, für Rohr mm: 33.7, Materialart: Edelstahl rostbeständig, Unique-Id: R141-K-33.7-25, für Schlauch-Ø mm: 25, SKU 171313090



R-141-K

Schlauchnippel zum Anschweißen, kurz

Werkstoff: 1.4408, für Rohr mm: 25, Unique-Id: R141-K-25-25, Länge Total mm: 45, Materialart: Edelstahl rostbeständig, für Schlauch-Ø mm: 25, SKU 171312860



R-141-K

Schlauchnippel zum Anschweißen, kurz

Werkstoff: 1.4408, Länge Total mm: 45, für Rohr mm: 33.7, Materialart: Edelstahl rostbeständig, für Schlauch-Ø mm: 33.7, Unique-Id: R141-K-33.7-33.7, SKU 171313060





R-142

Schlauchnippel mit Aussengewinde

Gewinde ZOLL: 3/8, Werkstoff: 1.4404, Materialart: Edelstahl rostbeständig, für Schlauch-Ø mm: 17.2, Länge Total mm: 70, Unique-Id: R142 4404 3/8, SKU 17132160



KOHLER



R-142

Schlauchnippel mit Aussengewinde

Werkstoff: 1.4404, Unique-Id: R142 4404 1 1/2, Materialart: Edelstahl rostbeständig, für Schlauch-Ø mm: 48.3, Gewinde ZOLL: 1 1/2, Länge Total mm: 100, SKU 17132210



KOHLER



R-142

Schlauchnippel mit Aussengewinde

Unique-Id: R142 4404 1/4, Werkstoff: 1.4404, Materialart: Edelstahl rostbeständig, Gewinde ZOLL: 1/4, Länge Total mm: 70, für Schlauch-Ø mm: 13.5, SKU 17132150



KOHLER



R-142

Schlauchnippel mit Aussengewinde

Werkstoff: 1.4404, Materialart: Edelstahl rostbeständig, Unique-Id: R142 4404 1 1/4, Länge Total mm: 70, Gewinde ZOLL: 1 1/4, für Schlauch-Ø mm: 42.4, SKU 17132200



KOHLER



R-142

Schlauchnippel mit Aussengewinde

Unique-Id: R142 4307 2, Materialart: Edelstahl rostbeständig, Gewinde ZOLL: 2, Länge Total mm: 100, für Schlauch-Ø mm: 60.3, Werkstoff: 1.4307, SKU 17132050



KOHLER



R-142

Schlauchnippel mit Aussengewinde

Werkstoff: 1.4404, für Schlauch-Ø mm: 33.7, Materialart: Edelstahl rostbeständig, Gewinde ZOLL: 1, Unique-Id: R142 4404 1, Länge Total mm: 70, SKU 17132190



KOHLER



R-142

Schlauchnippel mit Aussengewinde

Materialart: Edelstahl rostbeständig, für Schlauch-Ø mm: 48.3, Gewinde ZOLL: 1 1/2, Unique-Id: R142 4307 1 1/2, Länge Total mm: 100, Werkstoff: 1.4307, SKU 17132040



KOHLER



R-142

Schlauchnippel mit Aussengewinde

Gewinde ZOLL: 3/4, Werkstoff: 1.4404, Materialart: Edelstahl rostbeständig, für Schlauch-Ø mm: 26.9, Unique-Id: R142 4404 3/4, Länge Total mm: 70, SKU 17132180



KOHLER



R-142

Schlauchnippel mit Aussengewinde

Materialart: Edelstahl rostbeständig, Unique-Id: R142 4307 1 1/4, Länge Total mm: 70, Gewinde ZOLL: 1 1/4, Werkstoff: 1.4307, für Schlauch-Ø mm: 42.4, SKU 17132090



KOHLER



R-142

Schlauchnippel mit Aussengewinde

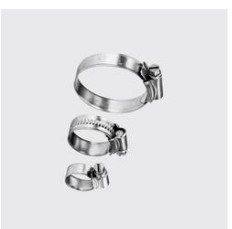
Werkstoff: 1.4404, Unique-Id: R142 4404 1/2, Materialart: Edelstahl rostbeständig, für Schlauch-Ø mm: 21.3, Länge Total mm: 70, Gewinde ZOLL: 1/2, SKU 17132170



KOHLER



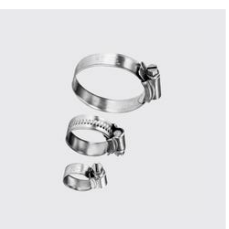
R-146
Doppelschlauchnippel
 Länge Total mm: 70, Materialart: Edelstahl rostbeständig, Werkstoff: 1.4404, Ausßen-Ø mm: 26,9, Unique-Id: R146 26,9, SKU 17133130



R-148
Schlauchklemme "ABA"
 Unique-Id: R148 10-17, Materialart: Edelstahl rostbeständig, Breite mm: 9, Werkstoff: 304, Klemmbereich Ø mm: 10-17, SKU 171781020



R-146
Doppelschlauchnippel
 Länge Total mm: 70, Ausßen-Ø mm: 21,3, Unique-Id: R146 21,3, Materialart: Edelstahl rostbeständig, Werkstoff: 1.4404, SKU 17133120



R-148
Schlauchklemme "ABA"
 Klemmbereich Ø mm: 8-15, Materialart: Edelstahl rostbeständig, Breite mm: 9, Unique-Id: R148 8-15, Werkstoff: 304, SKU 171781000



R-146
Doppelschlauchnippel
 Unique-Id: R146 17,2, Länge Total mm: 70, Materialart: Edelstahl rostbeständig, Werkstoff: 1.4404, Ausßen-Ø mm: 17,2, SKU 17133110



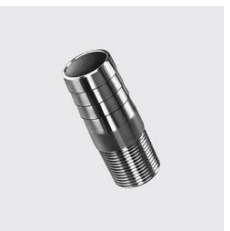
R-146
Doppelschlauchnippel
 Länge Total mm: 70, Unique-Id: R146 48,3, Materialart: Edelstahl rostbeständig, Werkstoff: 1.4404, Ausßen-Ø mm: 48,3, SKU 17133160



R-146
Doppelschlauchnippel
 Länge Total mm: 70, Unique-Id: R146 13,5, Ausßen-Ø mm: 13,5, Materialart: Edelstahl rostbeständig, Werkstoff: 1.4404, SKU 17133100



R-146
Doppelschlauchnippel
 Länge Total mm: 70, Ausßen-Ø mm: 42,4, Materialart: Edelstahl rostbeständig, Werkstoff: 1.4404, Unique-Id: R146 42,4, SKU 17133150



R-142
Schlauchnippel mit Aussengewinde
 Werkstoff: 1.4404, Materialart: Edelstahl rostbeständig, Gewinde ZOLL: 2, Länge Total mm: 100, für Schlauch-Ø mm: 60,3, Unique-Id: R142 4404 2, SKU 17132220



R-146
Doppelschlauchnippel
 Länge Total mm: 70, Unique-Id: R146 33,7, Materialart: Edelstahl rostbeständig, Werkstoff: 1.4404, Ausßen-Ø mm: 33,7, SKU 17133140





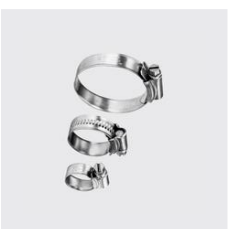
R-148

Schlauchklemme "ABA"

Materialart: Edelstahl rostbeständig, Klemmbereich Ø mm: 26-38, Unique-Id: R148 26-38, Werkstoff: 304, Breite mm: 12, SKU 171781120



KOHLER



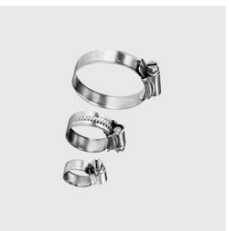
R-148

Schlauchklemme "ABA"

Materialart: Edelstahl rostbeständig, Klemmbereich Ø mm: 58-75, Unique-Id: R148 58-75, Werkstoff: 304, Breite mm: 12, SKU 171781220



KOHLER



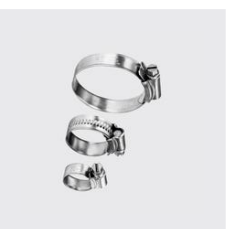
R-148

Schlauchklemme "ABA"

Materialart: Edelstahl rostbeständig, Unique-Id: R148 22-32, Werkstoff: 304, Breite mm: 12, Klemmbereich Ø mm: 22-32, SKU 171781100



KOHLER



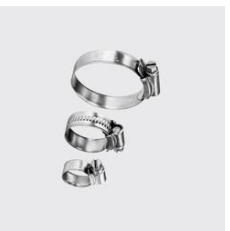
R-148

Schlauchklemme "ABA"

Materialart: Edelstahl rostbeständig, Werkstoff: 304, Unique-Id: R148 50-65, Breite mm: 12, Klemmbereich Ø mm: 50-65, SKU 171781200



KOHLER



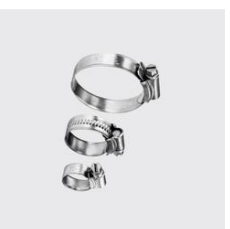
R-148

Schlauchklemme "ABA"

Materialart: Edelstahl rostbeständig, Klemmbereich Ø mm: 19-28, Unique-Id: R148 19-28, Werkstoff: 304, Breite mm: 12, SKU 171781080



KOHLER



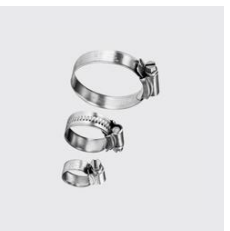
R-148

Schlauchklemme "ABA"

Materialart: Edelstahl rostbeständig, Klemmbereich Ø mm: 44-56, Unique-Id: R148 44-56, Werkstoff: 304, Breite mm: 12, SKU 171781180



KOHLER



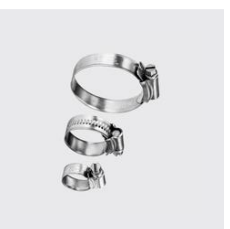
R-148

Schlauchklemme "ABA"

Materialart: Edelstahl rostbeständig, Unique-Id: R148 15-24, Werkstoff: 304, Klemmbereich Ø mm: 15-24, Breite mm: 12, SKU 171781060



KOHLER



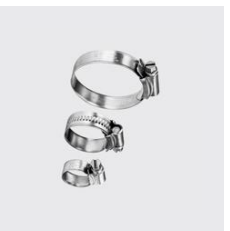
R-148

Schlauchklemme "ABA"

Materialart: Edelstahl rostbeständig, Klemmbereich Ø mm: 38-50, Unique-Id: R148 38-50, Werkstoff: 304, Breite mm: 12, SKU 171781160



KOHLER



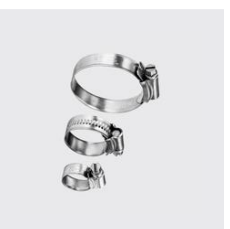
R-148

Schlauchklemme "ABA"

Materialart: Edelstahl rostbeständig, Klemmbereich Ø mm: 12-22, Breite mm: 9, Werkstoff: 304, Unique-Id: R148 12-22, SKU 171781040



KOHLER



R-148

Schlauchklemme "ABA"

Materialart: Edelstahl rostbeständig, Klemmbereich Ø mm: 32-44, Unique-Id: R148 32-44, Werkstoff: 304, Breite mm: 12, SKU 171781140



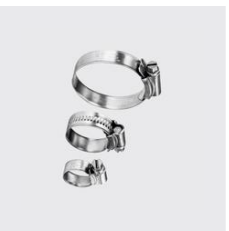
KOHLER



R-148
Schlauchklemme "ABA"
Materialart: Edelstahl rostbeständig, Klemmbereich Ø mm: 130-165, Unique-Id: R148 130-165, Werkstoff: 304, Breite mm: 12, SKU 171781320



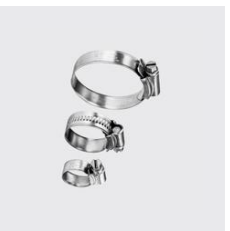
R-540
2-Ohr-Klemme
Materialart: Edelstahl rostbeständig, Werkstoff: 304, Klemmbereich Ø mm: 14-17, Breite mm: 6,6, Unique-Id: R540 14-17, SKU 171783200



R-148
Schlauchklemme "ABA"
Materialart: Edelstahl rostbeständig, Klemmbereich Ø mm: 104-138, Unique-Id: R148 104-138, Werkstoff: 304, Breite mm: 12, SKU 171781300



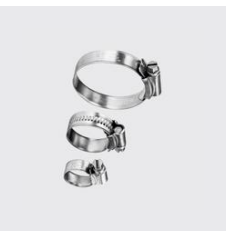
R-540
2-Ohr-Klemme
Materialart: Edelstahl rostbeständig, Breite mm: 6,3, Werkstoff: 304, Unique-Id: R540 13-15, Klemmbereich Ø mm: 13-15, SKU 171783180



R-148
Schlauchklemme "ABA"
Materialart: Edelstahl rostbeständig, Klemmbereich Ø mm: 87-112, Werkstoff: 304, Breite mm: 12, Unique-Id: R148 87-112, SKU 171781280



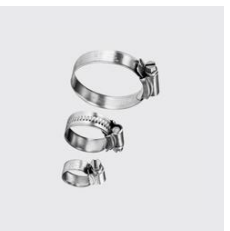
R-540
2-Ohr-Klemme
Materialart: Edelstahl rostbeständig, Klemmbereich Ø mm: 11-13, Breite mm: 5,8, Werkstoff: 304, Unique-Id: R540 11-13, SKU 171783160



R-148
Schlauchklemme "ABA"
Materialart: Edelstahl rostbeständig, Klemmbereich Ø mm: 77-95, Werkstoff: 304, Breite mm: 12, Unique-Id: R148 77-95, SKU 171781260



R-540
2-Ohr-Klemme
Materialart: Edelstahl rostbeständig, Klemmbereich Ø mm: 9-11, Werkstoff: 304, Breite mm: 5,3, Unique-Id: R540 9-11, SKU 171783140



R-148
Schlauchklemme "ABA"
Materialart: Edelstahl rostbeständig, Werkstoff: 304, Unique-Id: R148 68-85, Breite mm: 12, Klemmbereich Ø mm: 68-85, SKU 171781240



R-540
2-Ohr-Klemme
Breite mm: 4,3, Materialart: Edelstahl rostbeständig, Werkstoff: 304, Unique-Id: R540 5-7, Klemmbereich Ø mm: 5-7, SKU 171783100





R-540
2-Ohr-Klemme
Materialart: Edelstahl rostbeständig, Klemmbereich Ø mm: 22-25, Unique-Id: R540 22-25, Werkstoff: 304, Breite mm: 9.1, SKU 171783300



KOHLER



R-541
1-Ohr-Klemme mit Innenring
Materialart: Edelstahl rostbeständig, Unique-Id: R541 11-13, Werkstoff: 304, Breite mm: 6.5, Klemmbereich Ø mm: 11-13, SKU 171784180



KOHLER



R-540
2-Ohr-Klemme
Materialart: Edelstahl rostbeständig, Werkstoff: 304, Klemmbereich Ø mm: 20-23, Breite mm: 8.5, Unique-Id: R540 20-23, SKU 171783280



KOHLER



R-541
1-Ohr-Klemme mit Innenring
Materialart: Edelstahl rostbeständig, Klemmbereich Ø mm: 10-12, Werkstoff: 304, Breite mm: 6.5, Unique-Id: R541 10-12, SKU 171784160



KOHLER



R-540
2-Ohr-Klemme
Materialart: Edelstahl rostbeständig, Werkstoff: 304, Klemmbereich Ø mm: 18-21, Breite mm: 7.9, Unique-Id: R540 18-21, SKU 171783260



KOHLER



R-541
1-Ohr-Klemme mit Innenring
Materialart: Edelstahl rostbeständig, Werkstoff: 304, Klemmbereich Ø mm: 9-11, Breite mm: 6.5, Unique-Id: R541 9-11, SKU 171784140



KOHLER



R-540
2-Ohr-Klemme
Materialart: Edelstahl rostbeständig, Werkstoff: 304, Klemmbereich Ø mm: 17-20, Unique-Id: R540 17-20, Breite mm: 7.6, SKU 171783240



KOHLER



R-541
1-Ohr-Klemme mit Innenring
Unique-Id: R541 8-10, Materialart: Edelstahl rostbeständig, Werkstoff: 304, Klemmbereich Ø mm: 8-10, Breite mm: 6, SKU 171784120



KOHLER



R-540
2-Ohr-Klemme
Materialart: Edelstahl rostbeständig, Werkstoff: 304, Unique-Id: R540 15-18, Klemmbereich Ø mm: 15-18, Breite mm: 7, SKU 171783220



KOHLER



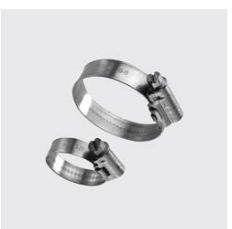
R-541
1-Ohr-Klemme mit Innenring
Unique-Id: R541 7-9, Materialart: Edelstahl rostbeständig, Klemmbereich Ø mm: 7-9, Werkstoff: 304, Breite mm: 6, SKU 171784100



KOHLER



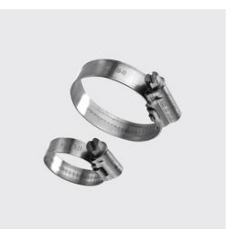
R-541
1-Ohr-Klemme mit Innenring
Klemmbereich Ø mm: 17-19, Unique-Id: R541 17-19,
Materialart: Edelstahl rostbeständig, Breite mm: 7,5,
Werkstoff: 304, SKU 171784300



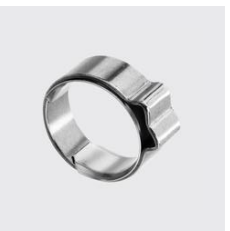
R-548
Schlauchklemme, robuste Ausführung
Klemmbereich Ø mm: 20-32, Unique-Id: R548 20-32,
Materialart: Edelstahl rostbeständig, Breite mm: 12,
Werkstoff: 316, SKU 171786160



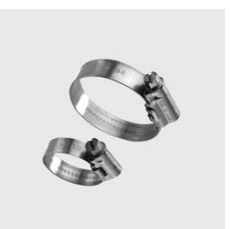
R-541
1-Ohr-Klemme mit Innenring
Unique-Id: R541 16-18, Materialart: Edelstahl rost-
beständig, Klemmbereich Ø mm: 16-18, Werkstoff: 304,
Breite mm: 7, SKU 171784280



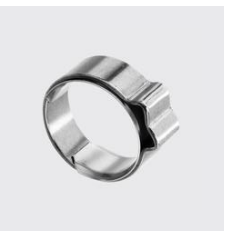
R-548
Schlauchklemme, robuste Ausführung
Klemmbereich Ø mm: 16-27, Materialart: Edelstahl rost-
beständig, Breite mm: 12, Unique-Id: R548 16-27, Werk-
stoff: 316, SKU 171786140



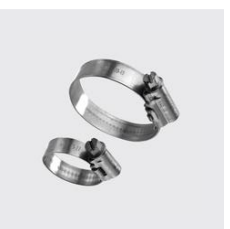
R-541
1-Ohr-Klemme mit Innenring
Materialart: Edelstahl rostbeständig, Werkstoff: 304,
Klemmbereich Ø mm: 15-17, Breite mm: 7, Unique-Id:
R541 15-17, SKU 171784260



R-548
Schlauchklemme, robuste Ausführung
Unique-Id: R548 12-22, Materialart: Edelstahl rost-
beständig, Klemmbereich Ø mm: 12-22, Breite mm: 9,
Werkstoff: 316, SKU 171786120



R-541
1-Ohr-Klemme mit Innenring
Klemmbereich Ø mm: 13-15, Unique-Id: R541 13-15,
Materialart: Edelstahl rostbeständig, Werkstoff: 304,
Breite mm: 7, SKU 171784220



R-548
Schlauchklemme, robuste Ausführung
Materialart: Edelstahl rostbeständig, Breite mm: 9,
Unique-Id: R548 8-16, Werkstoff: 316, Klemmbereich Ø
mm: 8-16, SKU 171786100



R-541
1-Ohr-Klemme mit Innenring
Klemmbereich Ø mm: 12-14, Unique-Id: R541 12-14,
Materialart: Edelstahl rostbeständig, Werkstoff: 304,
Breite mm: 7, SKU 171784200

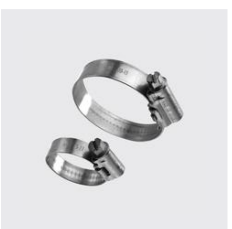


R-541
1-Ohr-Klemme mit Innenring
Materialart: Edelstahl rostbeständig, Unique-Id: R541
18-20, Breite mm: 7,5, Werkstoff: 304, Klemmbereich Ø
mm: 18-20, SKU 171784320





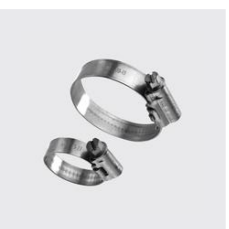
R-548
Schlauchklemme, robuste Ausführung
Materialart: Edelstahl rostbeständig, Breite mm: 12,
Unique-Id: R548 50-70, Werkstoff: 316, Klemmbereich Ø
mm: 50-70, SKU 171786280



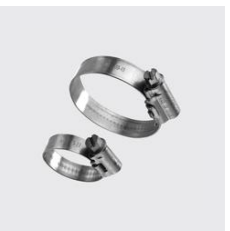
R-548
Schlauchklemme, robuste Ausführung
Klemmbereich Ø mm: 100-120, Unique-Id: R548
100-120, Materialart: Edelstahl rostbeständig, Breite mm:
12, Werkstoff: 316, SKU 171786360



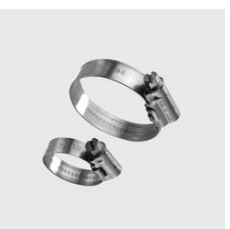
R-548
Schlauchklemme, robuste Ausführung
Klemmbereich Ø mm: 40-60, Unique-Id: R548 40-60,
Materialart: Edelstahl rostbeständig, Breite mm: 12,
Werkstoff: 316, SKU 171786240



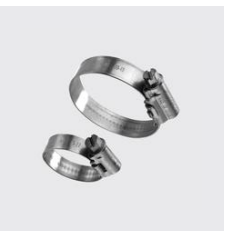
R-548
Schlauchklemme, robuste Ausführung
Materialart: Edelstahl rostbeständig, Breite mm: 12,
Werkstoff: 316, Klemmbereich Ø mm: 90-110, Unique-Id:
R548 90-110, SKU 171786340



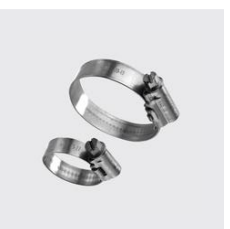
R-548
Schlauchklemme, robuste Ausführung
Klemmbereich Ø mm: 32-50, Materialart: Edelstahl rost-
beständig, Breite mm: 12, Werkstoff: 316, Unique-Id:
R548 32-50, SKU 171786220



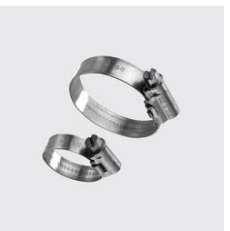
R-548
Schlauchklemme, robuste Ausführung
Unique-Id: R548 80-100, Materialart: Edelstahl rost-
beständig, Breite mm: 12, Werkstoff: 316, Klemmbereich
Ø mm: 80-100, SKU 171786320



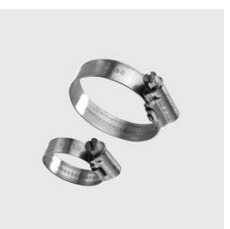
R-548
Schlauchklemme, robuste Ausführung
Klemmbereich Ø mm: 30-45, Unique-Id: R548 30-45,
Materialart: Edelstahl rostbeständig, Breite mm: 12,
Werkstoff: 316, SKU 171786200



R-548
Schlauchklemme, robuste Ausführung
Unique-Id: R548 70-90, Materialart: Edelstahl rost-
beständig, Breite mm: 12, Werkstoff: 316, Klemmbereich
Ø mm: 70-90, SKU 171786300



R-548
Schlauchklemme, robuste Ausführung
Materialart: Edelstahl rostbeständig, Breite mm: 12,
Klemmbereich Ø mm: 25-40, Werkstoff: 316, Unique-Id:
R548 25-40, SKU 171786180

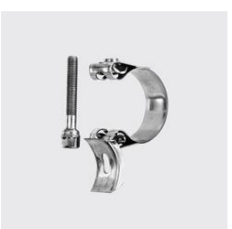


R-548
Schlauchklemme, robuste Ausführung
Klemmbereich Ø mm: 60-80, Materialart: Edelstahl rost-
beständig, Breite mm: 12, Werkstoff: 316, Unique-Id:
R548 60-80, SKU 171786280

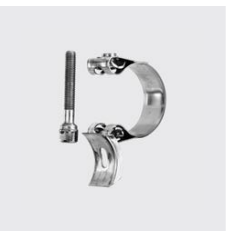




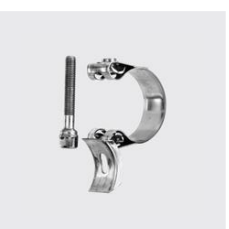
R-544
Gelenkbolzenschelle, schwere Ausführung
Klemmbereich Ø mm: 19-21, Unique-Id: R544 19-21,
Breite mm: 18, Werkstoff: 316, Materialart: Edelstahl rost-
beständig, SKU 171787120



R-544
Gelenkbolzenschelle, schwere Ausführung
Unique-Id: R544 29-31, Breite mm: 20, Werkstoff: 316,
Materialart: Edelstahl rostbeständig, Klemmbereich Ø
mm: 29-31, SKU 171787220



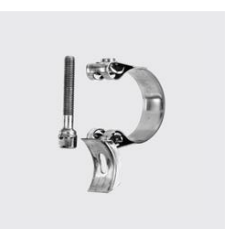
R-544
Gelenkbolzenschelle, schwere Ausführung
Breite mm: 18, Werkstoff: 316, Klemmbereich Ø mm:
17-19, Materialart: Edelstahl rostbeständig, Unique-Id:
R544 17-19, SKU 171787100



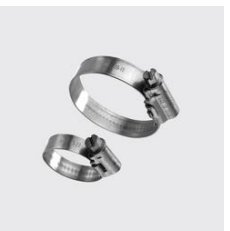
R-544
Gelenkbolzenschelle, schwere Ausführung
Klemmbereich Ø mm: 27-29, Breite mm: 18, Werkstoff:
316, Unique-Id: R544 27-29, Materialart: Edelstahl rost-
beständig, SKU 171787200



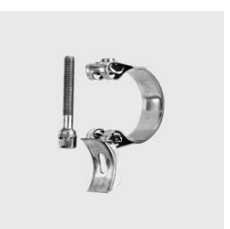
R-548
Schlauchklemme, robuste Ausführung
Materialart: Edelstahl rostbeständig, Breite mm: 12,
Klemmbereich Ø mm: 140-160, Werkstoff: 316,
Unique-Id: R548 140-160, SKU 171786440



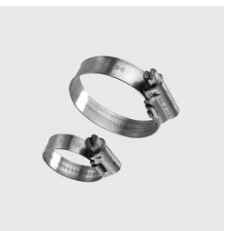
R-544
Gelenkbolzenschelle, schwere Ausführung
Klemmbereich Ø mm: 25-27, Unique-Id: R544 25-27,
Breite mm: 18, Werkstoff: 316, Materialart: Edelstahl ros-
tbeständig, SKU 171787180



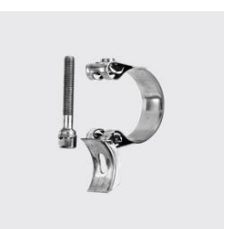
R-548
Schlauchklemme, robuste Ausführung
Materialart: Edelstahl rostbeständig, Breite mm: 12,
Werkstoff: 316, Klemmbereich Ø mm: 120-140,
Unique-Id: R548 120-140, SKU 171786400



R-544
Gelenkbolzenschelle, schwere Ausführung
Klemmbereich Ø mm: 23-25, Unique-Id: R544 23-25,
Breite mm: 18, Werkstoff: 316, Materialart: Edelstahl ros-
tbeständig, SKU 171787160



R-548
Schlauchklemme, robuste Ausführung
Klemmbereich Ø mm: 110-130, Materialart: Edelstahl
rostbeständig, Breite mm: 12, Unique-Id: R548 110-130,
Werkstoff: 316, SKU 171786380



R-544
Gelenkbolzenschelle, schwere Ausführung
Klemmbereich Ø mm: 21-23, Unique-Id: R544 21-23,
Breite mm: 18, Werkstoff: 316, Materialart: Edelstahl ros-
tbeständig, SKU 171787140





R-544

Gelenkbolzenschelle, schwere Ausführung

Breite mm: 20, Werkstoff: 316, Klemmbereich Ø mm: 43-47, Materialart: Edelstahl rostbeständig, Unique-Id: R544 43-47, SKU 171787320



KOHLER



R-544

Gelenkbolzenschelle, schwere Ausführung

Unique-Id: R544 63-68, Breite mm: 20, Werkstoff: 316, Klemmbereich Ø mm: 63-68, Materialart: Edelstahl rostbeständig, SKU 171787420



KOHLER



R-544

Gelenkbolzenschelle, schwere Ausführung

Unique-Id: R544 40-43, Breite mm: 20, Werkstoff: 316, Materialart: Edelstahl rostbeständig, Klemmbereich Ø mm: 40-43, SKU 171787300



KOHLER



R-544

Gelenkbolzenschelle, schwere Ausführung

Breite mm: 20, Werkstoff: 316, Klemmbereich Ø mm: 59-63, Unique-Id: R544 59-63, Materialart: Edelstahl rostbeständig, SKU 171787400



KOHLER



R-544

Gelenkbolzenschelle, schwere Ausführung

Breite mm: 20, Werkstoff: 316, Unique-Id: R544 37-40, Materialart: Edelstahl rostbeständig, Klemmbereich Ø mm: 37-40, SKU 171787280



KOHLER



R-544

Gelenkbolzenschelle, schwere Ausführung

Breite mm: 20, Klemmbereich Ø mm: 55-59, Werkstoff: 316, Unique-Id: R544 55-59, Materialart: Edelstahl rostbeständig, SKU 171787380



KOHLER



R-544

Gelenkbolzenschelle, schwere Ausführung

Klemmbereich Ø mm: 34-37, Breite mm: 20, Werkstoff: 316, Unique-Id: R544 34-37, Materialart: Edelstahl rostbeständig, SKU 171787260



KOHLER



R-544

Gelenkbolzenschelle, schwere Ausführung

Breite mm: 20, Unique-Id: R544 51-55, Werkstoff: 316, Klemmbereich Ø mm: 51-55, Materialart: Edelstahl rostbeständig, SKU 171787360



KOHLER



R-544

Gelenkbolzenschelle, schwere Ausführung

Breite mm: 20, Klemmbereich Ø mm: 31-34, Unique-Id: R544 31-34, Werkstoff: 316, Materialart: Edelstahl rostbeständig, SKU 171787240



KOHLER



R-544

Gelenkbolzenschelle, schwere Ausführung

Breite mm: 20, Klemmbereich Ø mm: 47-51, Werkstoff: 316, Unique-Id: R544 47-51, Materialart: Edelstahl rostbeständig, SKU 171787340



KOHLER



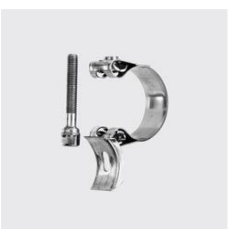
R-544

Gelenkbolzenschelle, schwere Ausführung

Werkstoff: 316, Unique-Id: R544 91-97, Materialart: Edelstahl rostbeständig, Breite mm: 25, Klemmbereich Ø mm: 91-97, SKU 171787520



KOHLER



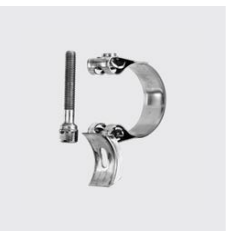
R-544

Gelenkbolzenschelle, schwere Ausführung

Klemmbereich Ø mm: 130-140, Werkstoff: 316, Breite mm: 28, Unique-Id: R544 130-140, Materialart: Edelstahl rostbeständig, SKU 171787620



KOHLER



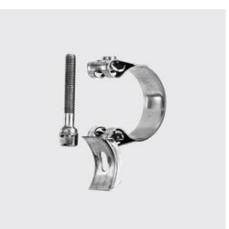
R-544

Gelenkbolzenschelle, schwere Ausführung

Klemmbereich Ø mm: 85-91, Unique-Id: R544 85-91, Werkstoff: 316, Materialart: Edelstahl rostbeständig, Breite mm: 25, SKU 171787500



KOHLER



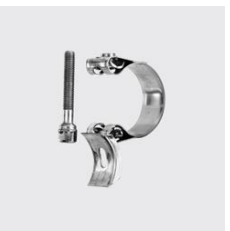
R-544

Gelenkbolzenschelle, schwere Ausführung

Klemmbereich Ø mm: 121-130, Werkstoff: 316, Unique-Id: R544 121-130, Materialart: Edelstahl rostbeständig, Breite mm: 25, SKU 171787600



KOHLER



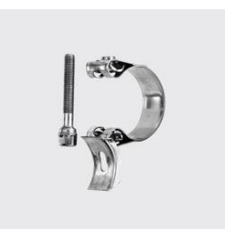
R-544

Gelenkbolzenschelle, schwere Ausführung

Unique-Id: R544 79-85, Werkstoff: 316, Materialart: Edelstahl rostbeständig, Breite mm: 25, Klemmbereich Ø mm: 79-85, SKU 171787480



KOHLER



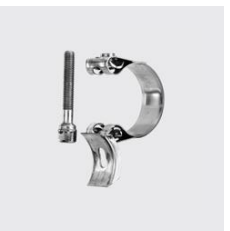
R-544

Gelenkbolzenschelle, schwere Ausführung

Klemmbereich Ø mm: 112-121, Unique-Id: R544 112-121, Werkstoff: 316, Materialart: Edelstahl rostbeständig, Breite mm: 25, SKU 171787580



KOHLER



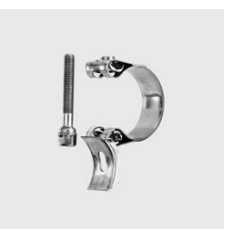
R-544

Gelenkbolzenschelle, schwere Ausführung

Werkstoff: 316, Klemmbereich Ø mm: 73-79, Unique-Id: R544 73-79, Materialart: Edelstahl rostbeständig, Breite mm: 25, SKU 171787460



KOHLER



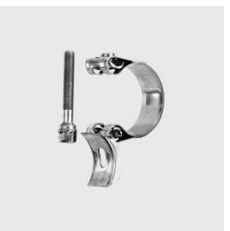
R-544

Gelenkbolzenschelle, schwere Ausführung

Unique-Id: R544 104-112, Werkstoff: 316, Klemmbereich Ø mm: 104-112, Materialart: Edelstahl rostbeständig, Breite mm: 25, SKU 171787560



KOHLER



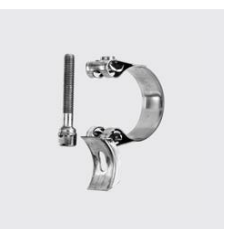
R-544

Gelenkbolzenschelle, schwere Ausführung

Unique-Id: R544 68-73, Klemmbereich Ø mm: 68-73, Werkstoff: 316, Materialart: Edelstahl rostbeständig, Breite mm: 25, SKU 171787440



KOHLER



R-544

Gelenkbolzenschelle, schwere Ausführung

Unique-Id: R544 97-104, Klemmbereich Ø mm: 97-104, Werkstoff: 316, Materialart: Edelstahl rostbeständig, Breite mm: 25, SKU 171787540



KOHLER



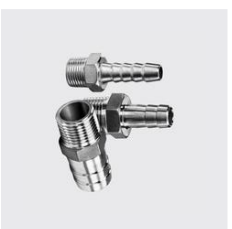
R-544

Gelenkbolzenschelle, schwere Ausführung

Werkstoff: 316, Klemmbereich Ø mm: 187-200, Unique-id: R544 187-200, Breite mm: 28, Materialart: Edelstahl rostbeständig, SKU 171787720



KOHLER



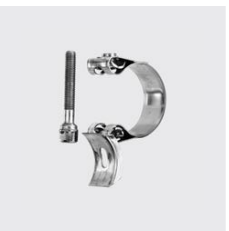
R-144

Schlauchnippel mit 6-kant, Aussengewinde

Unique-id: R144 1/8-9, Materialart: Edelstahl rostbeständig, Gewinde ZOLL: 1/8, Werkstoff: 1.4408, für Schlauch-Ø mm: 9, Länge Total mm: 37, SKU 17190102



KOHLER



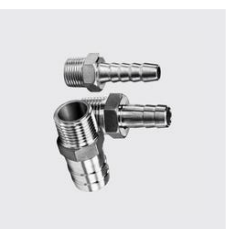
R-544

Gelenkbolzenschelle, schwere Ausführung

Unique-id: R544 174-187, Werkstoff: 316, Breite mm: 28, Materialart: Edelstahl rostbeständig, Klemmbereich Ø mm: 174-187, SKU 171787700



KOHLER



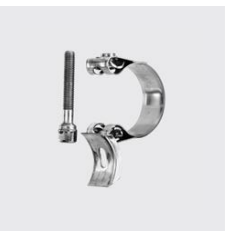
R-144

Schlauchnippel mit 6-kant, Aussengewinde

für Schlauch-Ø mm: 7, Länge Total mm: 34, Materialart: Edelstahl rostbeständig, Gewinde ZOLL: 3/4, Unique-id: R144 3/4-7, Werkstoff: 1.4408, SKU 17190100



KOHLER



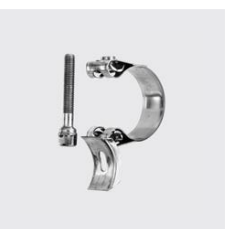
R-544

Gelenkbolzenschelle, schwere Ausführung

Unique-id: R544 162-174, Werkstoff: 316, Klemmbereich Ø mm: 162-174, Breite mm: 28, Materialart: Edelstahl rostbeständig, SKU 171787680



KOHLER



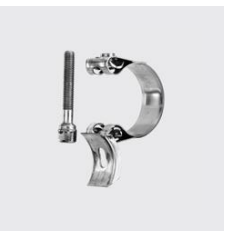
R-544

Gelenkbolzenschelle, schwere Ausführung

Unique-id: R544 239-252, Klemmbereich Ø mm: 239-252, Werkstoff: 316, Breite mm: 28, Materialart: Edelstahl rostbeständig, SKU 171787800



KOHLER



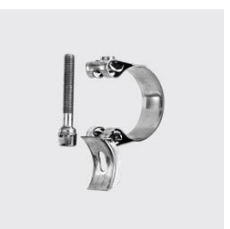
R-544

Gelenkbolzenschelle, schwere Ausführung

Werkstoff: 316, Breite mm: 28, Klemmbereich Ø mm: 150-162, Unique-id: R544 150-162, Materialart: Edelstahl rostbeständig, SKU 171787660



KOHLER



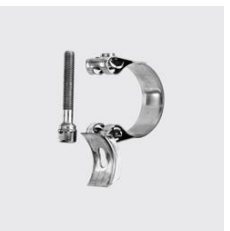
R-544

Gelenkbolzenschelle, schwere Ausführung

Werkstoff: 316, Klemmbereich Ø mm: 226-239, Unique-id: R544 226-239, Breite mm: 28, Materialart: Edelstahl rostbeständig, SKU 171787780



KOHLER



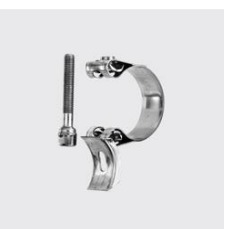
R-544

Gelenkbolzenschelle, schwere Ausführung

Unique-id: R544 140-150, Werkstoff: 316, Breite mm: 28, Materialart: Edelstahl rostbeständig, Klemmbereich Ø mm: 140-150, SKU 171787640



KOHLER



R-544

Gelenkbolzenschelle, schwere Ausführung

Unique-id: R544 200-213, Klemmbereich Ø mm: 200-213, Werkstoff: 316, Breite mm: 28, Materialart: Edelstahl rostbeständig, SKU 171787740



KOHLER



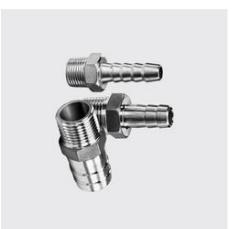
R-144

Schlauchnippel mit 6-kant, Aussengewinde

Gewinde ZOLL: 1/4, für Schlauch-Ø mm: 13, Materialart: Edelstahl rostbeständig, Länge Total mm: 42, Werkstoff: 1.4408, Unique-Id: R144 1/4-13, SKU 17190114



KOHLER



R-144

Schlauchnippel mit 6-kant, Aussengewinde

Länge Total mm: 45, für Schlauch-Ø mm: 16, Materialart: Edelstahl rostbeständig, Gewinde ZOLL: 3/8, Werkstoff: 1.4408, Unique-Id: R144 3/8-16, SKU 17190124



KOHLER



R-144

Schlauchnippel mit 6-kant, Aussengewinde

Gewinde ZOLL: 1/4, für Schlauch-Ø mm: 11, Materialart: Edelstahl rostbeständig, Länge Total mm: 42, Unique-Id: R144 1/4-11, Werkstoff: 1.4408, SKU 17190113



KOHLER



R-144

Schlauchnippel mit 6-kant, Aussengewinde

für Schlauch-Ø mm: 13, Länge Total mm: 45, Materialart: Edelstahl rostbeständig, Gewinde ZOLL: 3/8, Werkstoff: 1.4408, Unique-Id: R144 3/8-13, SKU 17190122



KOHLER



R-144

Schlauchnippel mit 6-kant, Aussengewinde

Gewinde ZOLL: 1/4, Unique-Id: R144 1/4-9, Materialart: Edelstahl rostbeständig, Länge Total mm: 42, Werkstoff: 1.4408, für Schlauch-Ø mm: 9, SKU 17190110



KOHLER



R-144

Schlauchnippel mit 6-kant, Aussengewinde

für Schlauch-Ø mm: 11, Unique-Id: R144 3/8-11, Länge Total mm: 45, Materialart: Edelstahl rostbeständig, Gewinde ZOLL: 3/8, Werkstoff: 1.4408, SKU 17190120



KOHLER



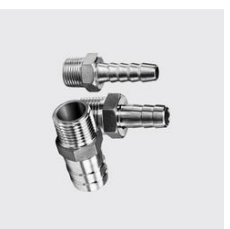
R-144

Schlauchnippel mit 6-kant, Aussengewinde

Gewinde ZOLL: 1/4, für Schlauch-Ø mm: 7, Materialart: Edelstahl rostbeständig, Länge Total mm: 42, Unique-Id: R144 1/4-7, Werkstoff: 1.4408, SKU 17190108



KOHLER



R-144

Schlauchnippel mit 6-kant, Aussengewinde

Unique-Id: R144 3/8-9, Länge Total mm: 45, Materialart: Edelstahl rostbeständig, Gewinde ZOLL: 3/8, Werkstoff: 1.4408, für Schlauch-Ø mm: 9, SKU 17190116



KOHLER



R-144

Schlauchnippel mit 6-kant, Aussengewinde

Materialart: Edelstahl rostbeständig, Länge Total mm: 39, Gewinde ZOLL: 1/8, Werkstoff: 1.4408, für Schlauch-Ø mm: 12, Unique-Id: R144 1/8-12, SKU 17190106



KOHLER



R-144

Schlauchnippel mit 6-kant, Aussengewinde

Unique-Id: R144 3/8-7, für Schlauch-Ø mm: 7, Länge Total mm: 45, Materialart: Edelstahl rostbeständig, Gewinde ZOLL: 3/8, Werkstoff: 1.4408, SKU 17190115



KOHLER

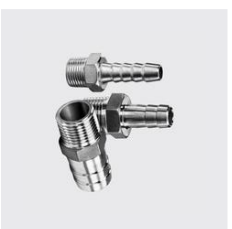


R-144

Schlauchnippel mit 6-kant, Aussengewinde
Länge Total mm: 50, Materialart: Edelstahl rostbeständig, Werkstoff: 1.4408, Unique-Id: R144 1/2-17, Gewinde ZOLL: 1/2, für Schlauch-Ø mm: 17, SKU 17190131



KOHLER



R-144

Schlauchnippel mit 6-kant, Aussengewinde
Unique-Id: R144 3/4-20, Materialart: Edelstahl rostbeständig, Gewinde ZOLL: 3/4, für Schlauch-Ø mm: 20, Werkstoff: 1.4408, Länge Total mm: 60, SKU 17190140



KOHLER



R-144

Schlauchnippel mit 6-kant, Aussengewinde
Länge Total mm: 50, für Schlauch-Ø mm: 15, Materialart: Edelstahl rostbeständig, Unique-Id: R144 1/2-15, Werkstoff: 1.4408, Gewinde ZOLL: 1/2, SKU 17190130



KOHLER



R-144

Schlauchnippel mit 6-kant, Aussengewinde
Unique-Id: R144 3/4-16, für Schlauch-Ø mm: 16, Materialart: Edelstahl rostbeständig, Gewinde ZOLL: 3/4, Werkstoff: 1.4408, Länge Total mm: 60, SKU 17190136



KOHLER

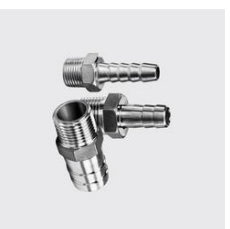


R-144

Schlauchnippel mit 6-kant, Aussengewinde
für Schlauch-Ø mm: 13, Länge Total mm: 50, Unique-Id: R144 1/2-13, Materialart: Edelstahl rostbeständig, Werkstoff: 1.4408, Gewinde ZOLL: 1/2, SKU 17190128



KOHLER



R-144

Schlauchnippel mit 6-kant, Aussengewinde
Länge Total mm: 50, für Schlauch-Ø mm: 21, Materialart: Edelstahl rostbeständig, Unique-Id: R144 1/2-21, Werkstoff: 1.4408, Gewinde ZOLL: 1/2, SKU 171901330



KOHLER



R-144

Schlauchnippel mit 6-kant, Aussengewinde
für Schlauch-Ø mm: 11, Länge Total mm: 50, Materialart: Edelstahl rostbeständig, Werkstoff: 1.4408, Unique-Id: R144 1/2-11, Gewinde ZOLL: 1/2, SKU 17190127



KOHLER



R-144

Schlauchnippel mit 6-kant, Aussengewinde
Länge Total mm: 50, Materialart: Edelstahl rostbeständig, für Schlauch-Ø mm: 20, Werkstoff: 1.4408, Unique-Id: R144 1/2-20, Gewinde ZOLL: 1/2, SKU 17190132



KOHLER



R-144

Schlauchnippel mit 6-kant, Aussengewinde
Länge Total mm: 50, Materialart: Edelstahl rostbeständig, Werkstoff: 1.4408, für Schlauch-Ø mm: 9, Gewinde ZOLL: 1/2, Unique-Id: R144 1/2-9, SKU 17190126



KOHLER



R-144

Schlauchnippel mit 6-kant, Aussengewinde
Länge Total mm: 50, für Schlauch-Ø mm: 19, Materialart: Edelstahl rostbeständig, Unique-Id: R144 1/2-19, Werkstoff: 1.4408, Gewinde ZOLL: 1/2, SKU 171901315



KOHLER



R-144

Schlauchnippel mit 6-kant, Aussengewinde

Materialart: Edelstahl rostbeständig, für Schlauch-Ø mm: 25, Länge Total mm: 70, Werkstoff: 1.4408, Gewinde ZOLL: 1, Unique-Id: R144 1-25, SKU 17190150



R-144

Schlauchnippel mit 6-kant, Aussengewinde

Materialart: Edelstahl rostbeständig, Gewinde ZOLL: 1 1/4, Unique-Id: R144 1 1/4-33, Werkstoff: 1.4408, Länge Total mm: 75, für Schlauch-Ø mm: 33, SKU 17190160



R-144

Schlauchnippel mit 6-kant, Aussengewinde

für Schlauch-Ø mm: 21, Materialart: Edelstahl rostbeständig, Länge Total mm: 70, Unique-Id: R144 1-21, Werkstoff: 1.4408, Gewinde ZOLL: 1, SKU 17190148



R-144

Schlauchnippel mit 6-kant, Aussengewinde

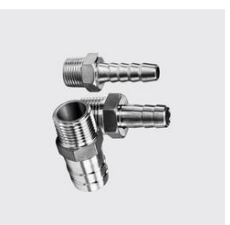
Materialart: Edelstahl rostbeständig, für Schlauch-Ø mm: 27, Gewinde ZOLL: 1 1/4, Werkstoff: 1.4408, Länge Total mm: 75, Unique-Id: R144 1 1/4-27, SKU 17190158



R-144

Schlauchnippel mit 6-kant, Aussengewinde

Unique-Id: R144 3/4-27, Materialart: Edelstahl rostbeständig, Gewinde ZOLL: 3/4, für Schlauch-Ø mm: 27, Werkstoff: 1.4408, Länge Total mm: 60, SKU 17190143



R-144

Schlauchnippel mit 6-kant, Aussengewinde

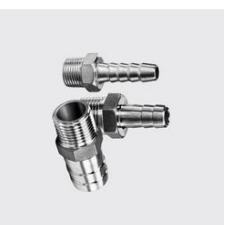
Unique-Id: R144 1-34, Materialart: Edelstahl rostbeständig, Länge Total mm: 70, für Schlauch-Ø mm: 34, Werkstoff: 1.4408, Gewinde ZOLL: 1, SKU 17190154



R-144

Schlauchnippel mit 6-kant, Aussengewinde

Materialart: Edelstahl rostbeständig, Gewinde ZOLL: 3/4, für Schlauch-Ø mm: 25, Werkstoff: 1.4408, Länge Total mm: 60, Unique-Id: R144 3/4-25, SKU 17190142



R-144

Schlauchnippel mit 6-kant, Aussengewinde

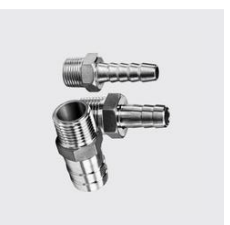
Materialart: Edelstahl rostbeständig, Länge Total mm: 70, Werkstoff: 1.4408, für Schlauch-Ø mm: 30, Gewinde ZOLL: 1, Unique-Id: R144 1-30, SKU 17190152



R-144

Schlauchnippel mit 6-kant, Aussengewinde

Unique-Id: R144 3/4-23, Materialart: Edelstahl rostbeständig, Gewinde ZOLL: 3/4, Werkstoff: 1.4408, Länge Total mm: 60, für Schlauch-Ø mm: 23, SKU 17190141



R-144

Schlauchnippel mit 6-kant, Aussengewinde

Unique-Id: R144 1-27, Materialart: Edelstahl rostbeständig, für Schlauch-Ø mm: 27, Länge Total mm: 70, Werkstoff: 1.4408, Gewinde ZOLL: 1, SKU 17190151





R-144

Schlauchnippel mit 6-kant, Aussengewinde

Gewinde ZOLL: 2, Materialart: Edelstahl rostbeständig, für Schlauch-Ø mm: 51, Unique-Id: R144 2-51, Werkstoff: 1.4408, Länge Total mm: 90, SKU 17190180



R-145

Schlauchstutze mit 6-kant, Innengewinde

Länge Total mm: 34, Unique-Id: R145 1/4x6.5, Werkstoff: 1.4408, für Schlauch-Ø mm: 6.5, Materialart: Edelstahl rostbeständig, Gewinde ZOLL: 1/4, SKU 171932210



R-144

Schlauchnippel mit 6-kant, Aussengewinde

Gewinde ZOLL: 1 1/2, Unique-Id: R144 1 1/2-46, Materialart: Edelstahl rostbeständig, Werkstoff: 1.4408, Länge Total mm: 80, für Schlauch-Ø mm: 46, SKU 17190173



R-145

Schlauchstutze mit 6-kant, Innengewinde

Unique-Id: R145 1/8x6.5, Werkstoff: 1.4408, Gewinde ZOLL: 1/8, für Schlauch-Ø mm: 6.5, Länge Total mm: 32, Materialart: Edelstahl rostbeständig, SKU 171932205



R-144

Schlauchnippel mit 6-kant, Aussengewinde

Gewinde ZOLL: 1 1/2, Materialart: Edelstahl rostbeständig, Unique-Id: R144 1 1/2-39, Werkstoff: 1.4408, Länge Total mm: 80, für Schlauch-Ø mm: 39, SKU 17190170



R-144

Schlauchnippel mit 6-kant, Aussengewinde

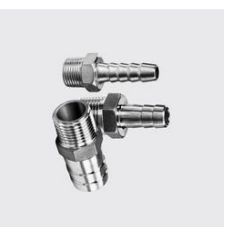
Materialart: Edelstahl rostbeständig, Gewinde ZOLL: 3, Werkstoff: 1.4408, für Schlauch-Ø mm: 76, Länge Total mm: 135, Unique-Id: R144 3-76, SKU 17190200



R-144

Schlauchnippel mit 6-kant, Aussengewinde

Gewinde ZOLL: 1 1/2, Materialart: Edelstahl rostbeständig, Unique-Id: R144 1 1/2-33, Werkstoff: 1.4408, Länge Total mm: 80, für Schlauch-Ø mm: 33, SKU 17190168



R-144

Schlauchnippel mit 6-kant, Aussengewinde

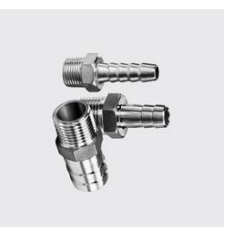
Unique-Id: R144 2 1/2-63, Materialart: Edelstahl rostbeständig, Länge Total mm: 110, Werkstoff: 1.4408, Gewinde ZOLL: 2 1/2, für Schlauch-Ø mm: 63, SKU 17190190



R-144

Schlauchnippel mit 6-kant, Aussengewinde

Materialart: Edelstahl rostbeständig, Gewinde ZOLL: 1 1/4, Werkstoff: 1.4408, Länge Total mm: 75, Unique-Id: R144 1 1/4-39, für Schlauch-Ø mm: 39, SKU 17190162



R-144

Schlauchnippel mit 6-kant, Aussengewinde

Gewinde ZOLL: 2, Materialart: Edelstahl rostbeständig, Unique-Id: R144 2-57, Werkstoff: 1.4408, für Schlauch-Ø mm: 57, Länge Total mm: 90, SKU 17190183





R-145
Schlauchstutze mit 6-kant, Innengewinde
 Länge Total mm: 39, für Schlauch-Ø mm: 13, Werkstoff: 1.4408, Gewinde ZOLL: 3/8, Unique-Id: R145 3/8x13, Materialart: Edelstahl rostbeständig, SKU 171932223



R-145
Schlauchstutze mit 6-kant, Innengewinde
 für Schlauch-Ø mm: 20.5, Gewinde ZOLL: 3/4, Länge Total mm: 48, Werkstoff: 1.4408, Materialart: Edelstahl rostbeständig, Unique-Id: R 145 3/4x20.5, SKU 171932240



R-145
Schlauchstutze mit 6-kant, Innengewinde
 Länge Total mm: 39, Werkstoff: 1.4408, Gewinde ZOLL: 3/8, für Schlauch-Ø mm: 10.5, Materialart: Edelstahl rostbeständig, Unique-Id: R145 3/8x10.5, SKU 171932220



R-145
Schlauchstutze mit 6-kant, Innengewinde
 für Schlauch-Ø mm: 16, Gewinde ZOLL: 3/4, Länge Total mm: 48, Werkstoff: 1.4408, Unique-Id: R145 3/4x16, Materialart: Edelstahl rostbeständig, SKU 171932237



R-145
Schlauchstutze mit 6-kant, Innengewinde
 Länge Total mm: 39, Werkstoff: 1.4408, für Schlauch-Ø mm: 9, Gewinde ZOLL: 3/8, Materialart: Edelstahl rostbeständig, Unique-Id: R145 3/8x9, SKU 171932218



R-145
Schlauchstutze mit 6-kant, Innengewinde
 Gewinde ZOLL: 1/2, Länge Total mm: 45, für Schlauch-Ø mm: 17, Werkstoff: 1.4408, Unique-Id: R145 1/2x17, Materialart: Edelstahl rostbeständig, SKU 171932233



R-145
Schlauchstutze mit 6-kant, Innengewinde
 Länge Total mm: 34, für Schlauch-Ø mm: 11, Werkstoff: 1.4408, Unique-Id: R145 1/4x11, Materialart: Edelstahl rostbeständig, Gewinde ZOLL: 1/4, SKU 171932216



R-145
Schlauchstutze mit 6-kant, Innengewinde
 Gewinde ZOLL: 1/2, Länge Total mm: 45, für Schlauch-Ø mm: 14, Werkstoff: 1.4408, Unique-Id: R145 1/2x14, Materialart: Edelstahl rostbeständig, SKU 171932230



R-145
Schlauchstutze mit 6-kant, Innengewinde
 Länge Total mm: 34, Werkstoff: 1.4408, für Schlauch-Ø mm: 9, Materialart: Edelstahl rostbeständig, Unique-Id: R145 1/4x9, Gewinde ZOLL: 1/4, SKU 171932213



R-145
Schlauchstutze mit 6-kant, Innengewinde
 für Schlauch-Ø mm: 11, Gewinde ZOLL: 1/2, Länge Total mm: 45, Werkstoff: 1.4408, Materialart: Edelstahl rostbeständig, Unique-Id: R145 1/2x11, SKU 171932227





R-145
Schlauchstutze mit 6-kant, Innengewinde
für Schlauch-Ø mm: 52, Länge Total mm: 72, Gewinde ZOLL: 2, Werkstoff: 1.4408, Unique-Id: R145 2x52, Materialart: Edelstahl rostbeständig, SKU 171932280



KOHLER



R-145
Schlauchstutze mit 6-kant, Innengewinde
für Schlauch-Ø mm: 40, Länge Total mm: 65, Werkstoff: 1.4408, Gewinde ZOLL: 1 1/2, Unique-Id: R145 1 1/2x40, Materialart: Edelstahl rostbeständig, SKU 171932270



KOHLER



R-145
Schlauchstutze mit 6-kant, Innengewinde
für Schlauch-Ø mm: 34, Länge Total mm: 59, Unique-Id: R145 1 1/4x34, Werkstoff: 1.4408, Gewinde ZOLL: 1 1/4, Materialart: Edelstahl rostbeständig, SKU 171932260



KOHLER



R-145
Schlauchstutze mit 6-kant, Innengewinde
Gewinde ZOLL: 1, für Schlauch-Ø mm: 27.5, Werkstoff: 1.4408, Länge Total mm: 53, Unique-Id: R145 1x27.5, Materialart: Edelstahl rostbeständig, SKU 171932250



KOHLER



R-145
Schlauchstutze mit 6-kant, Innengewinde
Gewinde ZOLL: 3/4, Länge Total mm: 48, Werkstoff: 1.4408, für Schlauch-Ø mm: 25, Unique-Id: R145 3/4x25, Materialart: Edelstahl rostbeständig, SKU 171932243



KOHLER