

M-4326
Joint de rechange pour vanne papillon, silicone/VMQ, en dimensions DIN, avant l'an 2000 (gris)
Ø extérieur mm: 116,6, ID unique: M4326D 100 Silikon, Exécution: DIN, Type de matériau: matière synthétique, Épaisseur mm: 26,8, Matériau: Silikon/VMQ, Ø intérieur mm: 97,6, DN: 100, SKU 174551040



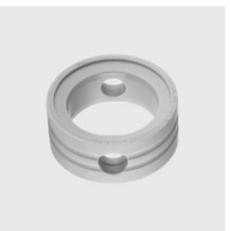
M-4326
Joint de rechange pour vanne papillon, silicone/VMQ, en dimensions DIN, avant l'an 2000 (gris)
Ø extérieur mm: 67,5, Ø intérieur mm: 50, Épaisseur mm: 24,3, Exécution: DIN, Type de matériau: matière synthétique, ID unique: M4326D 50 Silikon, Matériau: Silikon/VMQ, DN: 50, SKU 174551025



M-4326
Joint de rechange pour vanne papillon, silicone/VMQ, en dimensions DIN, avant l'an 2000 (gris)
Exécution: DIN, Type de matériau: matière synthétique, DN: 80, Épaisseur mm: 25,8, ID unique: M4326D 80 Silikon, Matériau: Silikon/VMQ, Ø extérieur mm: 100, Ø intérieur mm: 81, SKU 174551035



M-4326
Joint de rechange pour vanne papillon, silicone/VMQ, en dimensions DIN, avant l'an 2000 (gris)
DN: 32, Ø extérieur mm: 48, Ø intérieur mm: 32, Exécution: DIN, Épaisseur mm: 20, Matériau: Silikon/VMQ, ID unique: M4326D 32 Silikon, Type de matériau: matière synthétique, SKU 174551015



M-4326
Joint de rechange pour vanne papillon, silicone/VMQ, en dimensions DIN, avant l'an 2000 (gris)
Ø intérieur mm: 66, Exécution: DIN, Type de matériau: matière synthétique, DN: 65, Matériau: Silikon/VMQ, Ø extérieur mm: 84,5, Épaisseur mm: 25, ID unique: M4326D 65 Silikon, SKU 174551030



M-4326
Joint de rechange pour vanne papillon, silicone/VMQ, en dimensions DIN, avant l'an 2000 (gris)
Épaisseur mm: 22, Ø intérieur mm: 66, Ø extérieur mm: 84, Type de matériau: matière synthétique, DN: 65, ID unique: M4326D ALT65 Silikon, Matériau: Silikon/VMQ, Exécution: ALT vor 2000, SKU 174551270



M-4326
Joint de rechange pour vanne papillon, silicone/VMQ, en dimensions DIN, avant l'an 2000 (gris)
Exécution: DIN, Type de matériau: matière synthétique, DN: 40, Ø intérieur mm: 38, Épaisseur mm: 23,5, Matériau: Silikon/VMQ, Ø extérieur mm: 55, ID unique: M4326D 40 Silikon, SKU 174551020



M-4326
Joint de rechange pour vanne papillon, silicone/VMQ, en dimensions DIN, avant l'an 2000 (gris)
Ø extérieur mm: 40, Type de matériau: matière synthétique, DN: 40, Épaisseur mm: 20, Matériau: Silikon/VMQ, ID unique: M4326D ALT40 Silikon, Ø intérieur mm: 26, Exécution: ALT vor 2000, SKU 174551260

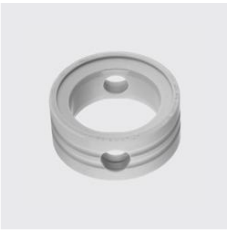


M-4326
Joint de rechange pour vanne papillon, silicone/VMQ, en dimensions DIN, avant l'an 2000 (gris)
Épaisseur mm: 22, Exécution: DIN, Ø extérieur mm: 40, Type de matériau: matière synthétique, Ø intérieur mm: 25,4, ID unique: M4326D 25 Silikon, Matériau: Silikon/VMQ, DN: 25, SKU 174551010



M-4326
Joint de rechange pour vanne papillon, silicone/VMQ, en dimensions DIN, avant l'an 2000 (gris)
ID unique: M4326D ALT25 Silikon, Ø extérieur mm: 40, Type de matériau: matière synthétique, Épaisseur mm: 20, Matériau: Silikon/VMQ, Ø intérieur mm: 26, DN: 25, Exécution: ALT vor 2000, SKU 174551250





M-4326

Joint de rechange pour vanne papillon, silicone/VMQ, en dimensions DIN, avant l'an 2000 (gris)

Ø intérieur mm: 50, ID unique: M4326D ALT50 Silikon,
Type de matériau: matière synthétique, Matériau: Silikon/VMQ, DN: 50, Ø extérieur mm: 66, Epaisseur mm: 21, Exécution: ALT vor 2000, SKU 174551255

