

**Blech**

**Blech kaltgewalzt, Finish 2B / 2E**

Materialart: Edelstahl rostbeständig, Länge mm: 4000, Breite mm: 2000, Werkstoff: 1.4404, Unique-Id: B4404 4x2x6, Dicke mm: 6, Ausführung: kaltgewalzt, Finish 2B, SKU 212200526



**KOHLER**



**Blech**

**Blech kaltgewalzt, Finish 2B / 2E**

Materialart: Edelstahl rostbeständig, Dicke mm: 2.5, Länge mm: 6000, Breite mm: 2000, Ausführung: kaltgewalzt, Finish 2B, Unique-Id: B4301 6x2x2.5, Werkstoff: 1.4301, SKU 211200452



**KOHLER**



**Blech**

**Blech kaltgewalzt, Finish 2B / 2E**

Materialart: Edelstahl rostbeständig, Dicke mm: 5, Werkstoff: 1.4404, Unique-Id: B4404 2x1x5, Ausführung: kaltgewalzt, Finish 2B, Länge mm: 2000, Breite mm: 1000, SKU 212200490



**KOHLER**



**Blech**

**Blech kaltgewalzt, Finish 2B / 2E**

Materialart: Edelstahl rostbeständig, Dicke mm: 1.2, Unique-Id: B4301 3x1.25x1.2, Länge mm: 3000, Breite mm: 1250, Ausführung: kaltgewalzt, Finish 2B, Werkstoff: 1.4301, SKU 211200207



**KOHLER**



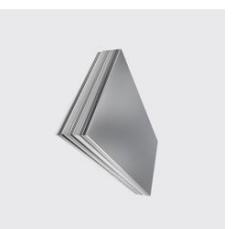
**Blech**

**Blech kaltgewalzt, Finish 2B / 2E**

Materialart: Edelstahl rostbeständig, Länge mm: 2500, Werkstoff: 1.4016, Dicke mm: 1.5, Breite mm: 1250, Unique-Id: B4016 2.5x1.25x1.5, Ausführung: kaltgewalzt, Finish 2B, SKU 21190589



**KOHLER**



**Blech**

**Blech kaltgewalzt, Finish 2B / 2E**

Materialart: Edelstahl rostbeständig, Ausführung: kaltgewalzt, Finish 2B, Länge mm: 2000, Breite mm: 1000, Werkstoff: 1.4301, Dicke mm: 0.5, Unique-Id: B4301 2x1x0.5, SKU 21120002



**KOHLER**



**Blech**

**Blech kaltgewalzt, Finish 2B / 2E**

Materialart: Edelstahl rostbeständig, Dicke mm: 5, Unique-Id: B4301 2x1x5, Ausführung: kaltgewalzt, Finish 2B, Länge mm: 2000, Breite mm: 1000, Werkstoff: 1.4301, SKU 21120062



**KOHLER**



**Blech**

**Blech kaltgewalzt, Finish 2B / 2E**

Materialart: Edelstahl rostbeständig, Unique-Id: B4571 2.5x1.25x3, Dicke mm: 3, Länge mm: 2500, Werkstoff: 1.4571, Breite mm: 1250, Ausführung: kaltgewalzt, Finish 2B, SKU 21230066



**KOHLER**



**Blech**

**Blech kaltgewalzt, Finish 2B / 2E**

Materialart: Edelstahl rostbeständig, Dicke mm: 2.5, Länge mm: 2500, Unique-Id: B4301 2.5x1.25x2.5, Breite mm: 1250, Ausführung: kaltgewalzt, Finish 2B, Werkstoff: 1.4301, SKU 21120041



**KOHLER**



**Blech**

**Blech kaltgewalzt, Finish 2B / 2E**

Materialart: Edelstahl rostbeständig, Werkstoff: 1.4571, Unique-Id: B4571 2x1x1.5, Dicke mm: 1.5, Ausführung: kaltgewalzt, Finish 2B, Länge mm: 2000, Breite mm: 1000, SKU 21230034



**KOHLER**



**Blech**

**Blech kaltgewalzt, Finish 2B / 2E**

Materialart: Edelstahl rostbeständig, Dicke mm: 5, Breite mm: 1500, Werkstoff: 1.4404, Länge mm: 3000, Ausführung: kaltgewalzt, Finish 2B, Unique-Id: B4404 3x1.5x5, SKU 212200494



**KOHLER**



**Blech**

**Blech kaltgewalzt, Finish 2B / 2E**

Materialart: Edelstahl rostbeständig, Länge mm: 2500, Breite mm: 1250, Ausführung: kaltgewalzt, Finish 2B, Unique-Id: B4301 2.5x1.25x0.5, Werkstoff: 1.4301, Dicke mm: 0.5, SKU 21120003



**KOHLER**



**Blech**

**Blech kaltgewalzt, Finish 2B / 2E**

Materialart: Edelstahl rostbeständig, Länge mm: 2500, Werkstoff: 1.4404, Breite mm: 1250, Ausführung: kaltgewalzt, Finish 2B, Dicke mm: 4, Unique-Id: B4404 2.5x1.25x4, SKU 212200424



**KOHLER**



**Blech**

**Blech kaltgewalzt, Finish 2B / 2E**

Materialart: Edelstahl rostbeständig, Dicke mm: 0.4, Unique-Id: B4301 2x1x0.4, Ausführung: kaltgewalzt, Finish 2B, Länge mm: 2000, Breite mm: 1000, Werkstoff: 1.4301, SKU 21120001



**KOHLER**



**Blech**

**Blech kaltgewalzt, Finish 2B / 2E**

Materialart: Edelstahl rostbeständig, Dicke mm: 2.5, Länge mm: 6000, Breite mm: 2000, Werkstoff: 1.4404, Ausführung: kaltgewalzt, Finish 2B, Unique-Id: B4404 6x2x2.5, SKU 212200281



**KOHLER**



**Blech**

**Blech kaltgewalzt, Finish 2B / 2E**

Materialart: Edelstahl rostbeständig, Unique-Id: B4301 2x1x2, Dicke mm: 2, Ausführung: kaltgewalzt, Finish 2B, Länge mm: 2000, Breite mm: 1000, Werkstoff: 1.4301, SKU 21120033



**KOHLER**



**Blech**

**Blech kaltgewalzt, Finish 2B / 2E**

Materialart: Edelstahl rostbeständig, Unique-Id: B4404 4x1.5x2, Dicke mm: 2, Breite mm: 1500, Länge mm: 4000, Werkstoff: 1.4404, Ausführung: kaltgewalzt, Finish 2B, SKU 212200251



**KOHLER**



**Blech**

**Blech kaltgewalzt, Finish 2B / 2E**

Materialart: Edelstahl rostbeständig, Werkstoff: 1.4435, Unique-Id: B4435 2x1x1.5, Dicke mm: 1.5, Ausführung: kaltgewalzt, Finish 2B, Länge mm: 2000, Breite mm: 1000, SKU 212400926



**KOHLER**



**Blech**

**Blech kaltgewalzt, Finish 2B / 2E**

Materialart: Edelstahl rostbeständig, Werkstoff: 1.4404, Dicke mm: 1.5, Ausführung: kaltgewalzt, Finish 2B, Länge mm: 2000, Breite mm: 1000, Unique-Id: B4404 2x1x1.5, SKU 212200215



**KOHLER**



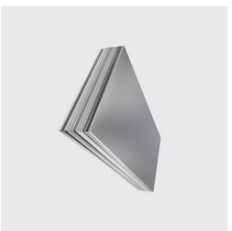
**Blech**

**Blech kaltgewalzt, Finish 2B / 2E**

Materialart: Edelstahl rostbeständig, Länge mm: 6000, Breite mm: 2000, Werkstoff: 1.4404, Unique-Id: B4404 6x2x6, Dicke mm: 6, Ausführung: kaltgewalzt, Finish 2B, SKU 212200585



**KOHLER**



**Blech**  
**Blech kaltgewalzt, Finish 2B / 2E**

Materialart: Edelstahl rostbeständig, Dicke mm: 0,8, Unique-Id: B4301 2x1x0,8, Ausführung: kaltgewalzt, Finish 2B, Länge mm: 2000, Breite mm: 1000, Werkstoff: 1.4301, SKU 21120009



**KOHLER**



**Blech**  
**Blech kaltgewalzt, Finish 2B / 2E**

Materialart: Edelstahl rostbeständig, Dicke mm: 1, Länge mm: 3000, Breite mm: 1250, Ausführung: kaltgewalzt, Finish 2B, Werkstoff: 1.4301, Unique-Id: B4301 3x1.25x1, SKU 21120016



**KOHLER**



**Blech**  
**Blech kaltgewalzt, Finish 2B / 2E**

Materialart: Edelstahl rostbeständig, Breite mm: 1500, Unique-Id: B4301 3x1.5x0,6, Länge mm: 3000, Ausführung: kaltgewalzt, Finish 2B, Werkstoff: 1.4301, Dicke mm: 0,6, SKU 211200042



**KOHLER**



**Blech**  
**Blech kaltgewalzt, Finish 2B / 2E**

Materialart: Edelstahl rostbeständig, Unique-Id: B4301 2.5x1.25x1, Länge mm: 2500, Dicke mm: 1, Breite mm: 1250, Ausführung: kaltgewalzt, Finish 2B, Werkstoff: 1.4301, SKU 21120014



**KOHLER**



**Blech**  
**Blech kaltgewalzt, Finish 2B / 2E**

Materialart: Edelstahl rostbeständig, Länge mm: 2500, Breite mm: 1250, Ausführung: kaltgewalzt, Finish 2B, Unique-Id: B4301 2.5x1.25x0,6, Werkstoff: 1.4301, Dicke mm: 0,6, SKU 211200041



**KOHLER**



**Blech**  
**Blech kaltgewalzt, Finish 2B / 2E**

Materialart: Edelstahl rostbeständig, Unique-Id: B4301 3x1x1, Dicke mm: 1, Länge mm: 3000, Ausführung: kaltgewalzt, Finish 2B, Breite mm: 1000, Werkstoff: 1.4301, SKU 211200135



**KOHLER**



**Blech**  
**Blech kaltgewalzt, Finish 2B / 2E**

Materialart: Edelstahl rostbeständig, Unique-Id: B4301 2x1x0,6, Ausführung: kaltgewalzt, Finish 2B, Länge mm: 2000, Breite mm: 1000, Werkstoff: 1.4301, Dicke mm: 0,6, SKU 21120004



**KOHLER**



**Blech**  
**Blech kaltgewalzt, Finish 2B / 2E**

Materialart: Edelstahl rostbeständig, Dicke mm: 0,8, Unique-Id: B4301 3x1.5x0,8, Breite mm: 1500, Länge mm: 3000, Ausführung: kaltgewalzt, Finish 2B, Werkstoff: 1.4301, SKU 21120012



**KOHLER**



**Blech**  
**Blech kaltgewalzt, Finish 2B / 2E**

Materialart: Edelstahl rostbeständig, Breite mm: 1500, Länge mm: 3000, Ausführung: kaltgewalzt, Finish 2B, Unique-Id: B4301 3x1.5x0,5, Werkstoff: 1.4301, Dicke mm: 0,5, SKU 211200035



**KOHLER**

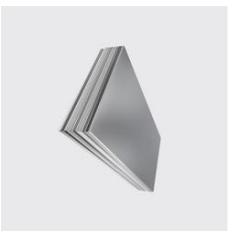


**Blech**  
**Blech kaltgewalzt, Finish 2B / 2E**

Materialart: Edelstahl rostbeständig, Dicke mm: 0,8, Länge mm: 2500, Breite mm: 1250, Ausführung: kaltgewalzt, Finish 2B, Unique-Id: B4301 2.5x1.25x0,8, Werkstoff: 1.4301, SKU 21120010



**KOHLER**



**Blech**  
**Blech kaltgewalzt, Finish 2B / 2E**  
Materialart: Edelstahl rostbeständig, Dicke mm: 1,5,  
Ausführung: kaltgewalzt, Finish 2B, Länge mm: 2000,  
Breite mm: 1000, Unique-Id: B4301 2x1x1.5, Werkstoff:  
1.4301, SKU 21120026



**Blech**  
**Blech kaltgewalzt, Finish 2B / 2E**  
Materialart: Edelstahl rostbeständig, Länge mm: 6000,  
Breite mm: 2000, Dicke mm: 1,5, Ausführung: kaltgewalzt,  
Finish 2B, Unique-Id: B4301 6x2x1.5, Werkstoff: 1.4301,  
SKU 211200322



**Blech**  
**Blech kaltgewalzt, Finish 2B / 2E**  
Materialart: Edelstahl rostbeständig, Breite mm: 1500,  
Dicke mm: 1,2, Länge mm: 3000, Ausführung: kaltge-  
walzt, Finish 2B, Unique-Id: B4301 3x1.5x1.2, Werkstoff:  
1.4301, SKU 211200208



**Blech**  
**Blech kaltgewalzt, Finish 2B / 2E**  
Materialart: Edelstahl rostbeständig, Länge mm: 4000,  
Breite mm: 2000, Unique-Id: B4301 4x2x1.5, Dicke  
mm: 1,5, Ausführung: kaltgewalzt, Finish 2B, Werkstoff:  
1.4301, SKU 211200321



**Blech**  
**Blech kaltgewalzt, Finish 2B / 2E**  
Materialart: Edelstahl rostbeständig, Länge mm: 2500,  
Dicke mm: 1,2, Breite mm: 1250, Ausführung: kaltge-  
walzt, Finish 2B, Werkstoff: 1.4301, Unique-Id: B4301  
2.5x1.25x1.2, SKU 211200206



**Blech**  
**Blech kaltgewalzt, Finish 2B / 2E**  
Materialart: Edelstahl rostbeständig, Unique-Id: B4301  
6x1.5x1.5, Breite mm: 1500, Länge mm: 6000, Dicke  
mm: 1,5, Ausführung: kaltgewalzt, Finish 2B, Werkstoff:  
1.4301, SKU 21120032



**Blech**  
**Blech kaltgewalzt, Finish 2B / 2E**  
Materialart: Edelstahl rostbeständig, Unique-Id: B4301  
2x1x1.2, Dicke mm: 1,2, Ausführung: kaltgewalzt, Finish  
2B, Länge mm: 2000, Breite mm: 1000, Werkstoff: 1.4301,  
SKU 211200205



**Blech**  
**Blech kaltgewalzt, Finish 2B / 2E**  
Materialart: Edelstahl rostbeständig, Breite mm: 1500,  
Länge mm: 4000, Dicke mm: 1,5, Ausführung: kaltge-  
walzt, Finish 2B, Unique-Id: B4301 4x1.5x1.5, Werkstoff:  
1.4301, SKU 21120031



**Blech**  
**Blech kaltgewalzt, Finish 2B / 2E**  
Materialart: Edelstahl rostbeständig, Breite mm: 1500,  
Dicke mm: 1, Länge mm: 4000, Unique-Id: B4301  
4x1.5x1, Ausführung: kaltgewalzt, Finish 2B, Werkstoff:  
1.4301, SKU 21120018



**Blech**  
**Blech kaltgewalzt, Finish 2B / 2E**  
Materialart: Edelstahl rostbeständig, Länge mm: 2500,  
Dicke mm: 1,5, Breite mm: 1250, Ausführung: kaltge-  
walzt, Finish 2B, Werkstoff: 1.4301, Unique-Id: B4301  
2.5x1.25x1.5, SKU 21120027





**Blech**  
**Blech kaltgewalzt, Finish 2B / 2E**  
Materialart: Edelstahl rostbeständig, Dicke mm: 2,5, Breite mm: 1500, Länge mm: 4000, Ausführung: kaltgewalzt, Finish 2B, Unique-Id: B4301 4x1,5x2,5, Werkstoff: 1.4301, SKU 21120045



**KOHLER**



**Blech**  
**Blech kaltgewalzt, Finish 2B / 2E**  
Materialart: Edelstahl rostbeständig, Dicke mm: 5, Breite mm: 1500, Länge mm: 4000, Ausführung: kaltgewalzt, Finish 2B, Werkstoff: 1.4301, Unique-Id: B4301 4x1,5x5, SKU 21120069



**KOHLER**



**Blech**  
**Blech kaltgewalzt, Finish 2B / 2E**  
Materialart: Edelstahl rostbeständig, Dicke mm: 2,5, Länge mm: 3000, Breite mm: 1250, Ausführung: kaltgewalzt, Finish 2B, Werkstoff: 1.4301, Unique-Id: B4301 3x1,25x2,5, SKU 21120043



**KOHLER**



**Blech**  
**Blech kaltgewalzt, Finish 2B / 2E**  
Materialart: Edelstahl rostbeständig, Breite mm: 1500, Länge mm: 4000, Unique-Id: B4301 4x1,5x4, Ausführung: kaltgewalzt, Finish 2B, Dicke mm: 4, Werkstoff: 1.4301, SKU 21120058



**KOHLER**



**Blech**  
**Blech kaltgewalzt, Finish 2B / 2E**  
Materialart: Edelstahl rostbeständig, Dicke mm: 2, Breite mm: 1500, Länge mm: 4000, Ausführung: kaltgewalzt, Finish 2B, Unique-Id: B4301 4x1,5x2, Werkstoff: 1.4301, SKU 21120038



**KOHLER**



**Blech**  
**Blech kaltgewalzt, Finish 2B / 2E**  
Materialart: Edelstahl rostbeständig, Breite mm: 1500, Unique-Id: B4301 3x1,5x4, Länge mm: 3000, Ausführung: kaltgewalzt, Finish 2B, Dicke mm: 4, Werkstoff: 1.4301, SKU 21120057



**KOHLER**



**Blech**  
**Blech kaltgewalzt, Finish 2B / 2E**  
Materialart: Edelstahl rostbeständig, Unique-Id: B4301 3x1,25x2, Dicke mm: 2, Länge mm: 3000, Breite mm: 1250, Ausführung: kaltgewalzt, Finish 2B, Werkstoff: 1.4301, SKU 21120036



**KOHLER**



**Blech**  
**Blech kaltgewalzt, Finish 2B / 2E**  
Materialart: Edelstahl rostbeständig, Dicke mm: 3, Länge mm: 3000, Breite mm: 1250, Ausführung: kaltgewalzt, Finish 2B, Unique-Id: B4301 3x1,25x3, Werkstoff: 1.4301, SKU 21120049



**KOHLER**



**Blech**  
**Blech kaltgewalzt, Finish 2B / 2E**  
Materialart: Edelstahl rostbeständig, Dicke mm: 2, Länge mm: 2500, Unique-Id: B4301 2,5x1,25x2, Breite mm: 1250, Ausführung: kaltgewalzt, Finish 2B, Werkstoff: 1.4301, SKU 21120034



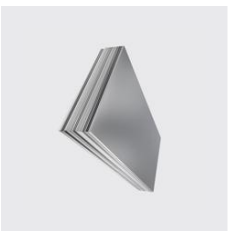
**KOHLER**



**Blech**  
**Blech kaltgewalzt, Finish 2B / 2E**  
Materialart: Edelstahl rostbeständig, Unique-Id: B4301 6x2x2, Dicke mm: 2, Länge mm: 6000, Breite mm: 2000, Ausführung: kaltgewalzt, Finish 2B, Werkstoff: 1.4301, SKU 211200392



**KOHLER**



**Blech**  
**Blech kaltgewalzt, Finish 2B / 2E**  
Materialart: Edelstahl rostbeständig, Breite mm: 1500, Dicke mm: 3, Länge mm: 4000, Ausführung: kaltgewalzt, Finish 2B, Werkstoff: 1.4301, Unique-Id: B4301 4x1.5x3, SKU 21120051



**Blech**  
**Blech kaltgewalzt, Finish 2B / 2E**  
Materialart: Edelstahl rostbeständig, Breite mm: 1500, Länge mm: 6000, Ausführung: kaltgewalzt, Finish 2B, Dicke mm: 4, Werkstoff: 1.4301, Unique-Id: B4301 6x1.5x4, SKU 21120059



**Blech**  
**Blech kaltgewalzt, Finish 2B / 2E**  
Materialart: Edelstahl rostbeständig, Breite mm: 1500, Dicke mm: 3, Länge mm: 3000, Ausführung: kaltgewalzt, Finish 2B, Werkstoff: 1.4301, Unique-Id: B4301 3x1.5x3, SKU 21120050



**Blech**  
**Blech kaltgewalzt, Finish 2B / 2E**  
Materialart: Edelstahl rostbeständig, Länge mm: 2500, Breite mm: 1250, Ausführung: kaltgewalzt, Finish 2B, Unique-Id: B4301 2.5x1.25x4, Dicke mm: 4, Werkstoff: 1.4301, SKU 21120054



**Blech**  
**Blech kaltgewalzt, Finish 2B / 2E**  
Materialart: Edelstahl rostbeständig, Dicke mm: 3, Ausführung: kaltgewalzt, Finish 2B, Länge mm: 2000, Breite mm: 1000, Unique-Id: B4301 2x1x3, Werkstoff: 1.4301, SKU 21120046



**Blech**  
**Blech kaltgewalzt, Finish 2B / 2E**  
Materialart: Edelstahl rostbeständig, Dicke mm: 3, Länge mm: 6000, Breite mm: 2000, Unique-Id: B4301 6x2x3, Ausführung: kaltgewalzt, Finish 2B, Werkstoff: 1.4301, SKU 211200522



**Blech**  
**Blech kaltgewalzt, Finish 2B / 2E**  
Materialart: Edelstahl rostbeständig, Dicke mm: 2.5, Länge mm: 4000, Breite mm: 2000, Ausführung: kaltgewalzt, Finish 2B, Unique-Id: B4301 4x2x2.5, Werkstoff: 1.4301, SKU 211200451



**Blech**  
**Blech kaltgewalzt, Finish 2B / 2E**  
Materialart: Edelstahl rostbeständig, Dicke mm: 3, Länge mm: 4000, Breite mm: 2000, Ausführung: kaltgewalzt, Finish 2B, Werkstoff: 1.4301, Unique-Id: B4301 4x2x3, SKU 211200521



**Blech**  
**Blech kaltgewalzt, Finish 2B / 2E**  
Materialart: Edelstahl rostbeständig, Dicke mm: 5, Breite mm: 1500, Länge mm: 6000, Unique-Id: B4301 6x1.5x5, Ausführung: kaltgewalzt, Finish 2B, Werkstoff: 1.4301, SKU 211200691



**Blech**  
**Blech kaltgewalzt, Finish 2B / 2E**  
Materialart: Edelstahl rostbeständig, Breite mm: 1500, Dicke mm: 3, Länge mm: 6000, Ausführung: kaltgewalzt, Finish 2B, Werkstoff: 1.4301, Unique-Id: B4301 6x1.5x3, SKU 21120052





**Blech**  
**Blech kaltgewalzt, Finish 2B / 2E**  
Materialart: Edelstahl rostbeständig, Unique-Id: B4301 2x1x6, Dicke mm: 6, Ausführung: kaltgewalzt, Finish 2B, Länge mm: 2000, Breite mm: 1000, Werkstoff: 1.4301, SKU 21120076



**KOHLER**



**Blech**  
**Blech kaltgewalzt, Finish 2B / 2E**  
Materialart: Edelstahl rostbeständig, Dicke mm: 8, Ausführung: kaltgewalzt, Finish 2B, Länge mm: 2000, Breite mm: 1000, Unique-Id: B4301 2x1x8, Werkstoff: 1.4301, SKU 21120090



**KOHLER**



**Blech**  
**Blech kaltgewalzt, Finish 2B / 2E**  
Materialart: Edelstahl rostbeständig, Dicke mm: 5, Länge mm: 6000, Breite mm: 2000, Ausführung: kaltgewalzt, Finish 2B, Werkstoff: 1.4301, Unique-Id: B4301 6x2x5, SKU 211200701



**KOHLER**



**Blech**  
**Blech kaltgewalzt, Finish 2B / 2E**  
Materialart: Edelstahl rostbeständig, Länge mm: 6000, Breite mm: 2000, Dicke mm: 6, Ausführung: kaltgewalzt, Finish 2B, Werkstoff: 1.4301, Unique-Id: B4301 6x2x6, SKU 21120088



**KOHLER**



**Blech**  
**Blech kaltgewalzt, Finish 2B / 2E**  
Materialart: Edelstahl rostbeständig, Dicke mm: 5, Länge mm: 4000, Breite mm: 2000, Ausführung: kaltgewalzt, Finish 2B, Unique-Id: B4301 4x2x5, Werkstoff: 1.4301, SKU 211200692



**KOHLER**



**Blech**  
**Blech kaltgewalzt, Finish 2B / 2E**  
Materialart: Edelstahl rostbeständig, Breite mm: 1500, Länge mm: 6000, Dicke mm: 6, Ausführung: kaltgewalzt, Finish 2B, Werkstoff: 1.4301, Unique-Id: B4301 6x1.5x6, SKU 21120086



**KOHLER**



**Blech**  
**Blech kaltgewalzt, Finish 2B / 2E**  
Materialart: Edelstahl rostbeständig, Länge mm: 6000, Breite mm: 2000, Unique-Id: B4301 6x2x4, Ausführung: kaltgewalzt, Finish 2B, Dicke mm: 4, Werkstoff: 1.4301, SKU 211200592



**KOHLER**



**Blech**  
**Blech kaltgewalzt, Finish 2B / 2E**  
Materialart: Edelstahl rostbeständig, Breite mm: 1500, Länge mm: 3000, Dicke mm: 6, Ausführung: kaltgewalzt, Finish 2B, Unique-Id: B4301 3x1.5x6, Werkstoff: 1.4301, SKU 21120083



**KOHLER**



**Blech**  
**Blech kaltgewalzt, Finish 2B / 2E**  
Materialart: Edelstahl rostbeständig, Länge mm: 4000, Breite mm: 2000, Ausführung: kaltgewalzt, Finish 2B, Dicke mm: 4, Werkstoff: 1.4301, Unique-Id: B4301 4x2x4, SKU 211200591



**KOHLER**



**Blech**  
**Blech kaltgewalzt, Finish 2B / 2E**  
Materialart: Edelstahl rostbeständig, Länge mm: 2500, Unique-Id: B4301 2.5x1.25x6, Breite mm: 1250, Dicke mm: 6, Ausführung: kaltgewalzt, Finish 2B, Werkstoff: 1.4301, SKU 21120079



**KOHLER**



**Blech**

**Blech kaltgewalzt, Finish 2B / 2E**

Materialart: Edelstahl rostbeständig, Werkstoff: 1.4162, Dicke mm: 2, Unique-Id: B4162 3x1.5x2, Breite mm: 1500, Ausführung: kaltgewalzt, Finish 2E, Länge mm: 3000, SKU 2116034



**KOHLER**



**Blech**

**Blech kaltgewalzt, Finish 2B / 2E**

Materialart: Edelstahl rostbeständig, Unique-Id: B4541 3x1.5x3, Breite mm: 1500, Dicke mm: 3, Länge mm: 3000, Ausführung: kaltgewalzt, Finish 2B, Werkstoff: 1.4541, SKU 21190052



**KOHLER**



**Blech**

**Blech kaltgewalzt, Finish 2B / 2E**

Materialart: Edelstahl rostbeständig, Länge mm: 2500, Dicke mm: 1.5, Breite mm: 1250, Unique-Id: B4541 2.5x1.25x1.5, Ausführung: kaltgewalzt, Finish 2B, Werkstoff: 1.4541, SKU 21190031



**KOHLER**



**Blech**

**Blech kaltgewalzt, Finish 2B / 2E**

Materialart: Edelstahl rostbeständig, Dicke mm: 3, Länge mm: 2500, Unique-Id: B4541 2.5x1.25x3, Breite mm: 1250, Ausführung: kaltgewalzt, Finish 2B, Werkstoff: 1.4541, SKU 21190051



**KOHLER**



**Blech**

**Blech kaltgewalzt, Finish 2B / 2E**

Materialart: Edelstahl rostbeständig, Breite mm: 1500, Dicke mm: 1, Länge mm: 3000, Ausführung: kaltgewalzt, Finish 2B, Werkstoff: 1.4541, Unique-Id: B4541 3x1.5x1, SKU 21190012



**KOHLER**



**Blech**

**Blech kaltgewalzt, Finish 2B / 2E**

Materialart: Edelstahl rostbeständig, Breite mm: 1500, Länge mm: 3000, Dicke mm: 1.5, Ausführung: kaltgewalzt, Finish 2B, Werkstoff: 1.4541, Unique-Id: B4541 3x1.5x1.5, SKU 21190032



**KOHLER**



**Blech**

**Blech kaltgewalzt, Finish 2B / 2E**

Materialart: Edelstahl rostbeständig, Dicke mm: 8, Breite mm: 1500, Länge mm: 3000, Ausführung: kaltgewalzt, Finish 2B, Werkstoff: 1.4301, Unique-Id: B4301 3x1.5x8, SKU 21120096



**KOHLER**



**Blech**

**Blech kaltgewalzt, Finish 2B / 2E**

Materialart: Edelstahl rostbeständig, Länge mm: 2500, Dicke mm: 1, Breite mm: 1250, Ausführung: kaltgewalzt, Finish 2B, Werkstoff: 1.4541, Unique-Id: B4541 2.5x1.25x1, SKU 21190011



**KOHLER**



**Blech**

**Blech kaltgewalzt, Finish 2B / 2E**

Materialart: Edelstahl rostbeständig, Unique-Id: B4301 2.5x1.25x8, Dicke mm: 8, Länge mm: 2500, Breite mm: 1250, Ausführung: kaltgewalzt, Finish 2B, Werkstoff: 1.4301, SKU 21120093



**KOHLER**



**Blech**

**Blech kaltgewalzt, Finish 2B / 2E**

Materialart: Edelstahl rostbeständig, Werkstoff: 1.4162, Breite mm: 1500, Dicke mm: 3, Ausführung: kaltgewalzt, Finish 2E, Länge mm: 3000, Unique-Id: B4162 3x1.5x3, SKU 2116044



**KOHLER**



**Blech**

**Blech kaltgewalzt, Finish 2B / 2E**

Materialart: Edelstahl rostbeständig, Dicke mm: 1, Werkstoff: 1.4016, Ausführung: kaltgewalzt, Finish 2B, Länge mm: 2000, Breite mm: 1000, Unique-Id: B4016 2x1x1, SKU 211905668



**KOHLER**



**Blech**

**Blech kaltgewalzt, Finish 2B / 2E**

Materialart: Edelstahl rostbeständig, Breite mm: 1500, Dicke mm: 1.2, Werkstoff: 1.4016, Länge mm: 3000, Ausführung: kaltgewalzt, Finish 2B, Unique-Id: B4016 3x1.5x1.2, SKU 211905883



**KOHLER**



**Blech**

**Blech kaltgewalzt, Finish 2B / 2E**

Materialart: Edelstahl rostbeständig, Unique-Id: B4404 2x1x1.20, Dicke mm: 1.2, Werkstoff: 1.4404, Ausführung: kaltgewalzt, Finish 2B, Länge mm: 2000, Breite mm: 1000, SKU 212200135



**KOHLER**



**Blech**

**Blech kaltgewalzt, Finish 2B / 2E**

Materialart: Edelstahl rostbeständig, Länge mm: 2500, Dicke mm: 1, Unique-Id: B4016 2.5x1.25x1, Werkstoff: 1.4016, Breite mm: 1250, Ausführung: kaltgewalzt, Finish 2B, SKU 211905669



**KOHLER**



**Blech**

**Blech kaltgewalzt, Finish 2B / 2E**

Materialart: Edelstahl rostbeständig, Dicke mm: 5, Breite mm: 1500, Länge mm: 3000, Ausführung: kaltgewalzt, Finish 2B, Werkstoff: 1.4541, Unique-Id: B4541 5x1.5x5, SKU 21190072



**KOHLER**



**Blech**

**Blech kaltgewalzt, Finish 2B / 2E**

Materialart: Edelstahl rostbeständig, Länge mm: 2500, Werkstoff: 1.4404, Dicke mm: 1.5, Breite mm: 1250, Ausführung: kaltgewalzt, Finish 2B, Unique-Id: B4404 2.5x1.25x1.5, SKU 212200219



**KOHLER**



**Blech**

**Blech kaltgewalzt, Finish 2B / 2E**

Materialart: Edelstahl rostbeständig, Breite mm: 1500, Länge mm: 3000, Ausführung: kaltgewalzt, Finish 2B, Dicke mm: 4, Werkstoff: 1.4541, Unique-Id: B4541 3x1.5x4, SKU 211900662



**KOHLER**



**Blech**

**Blech kaltgewalzt, Finish 2B / 2E**

Materialart: Edelstahl rostbeständig, Unique-Id: B4404 3x1.5x1.20, Breite mm: 1500, Dicke mm: 1.2, Werkstoff: 1.4404, Länge mm: 3000, Ausführung: kaltgewalzt, Finish 2B, SKU 212200137



**KOHLER**



**Blech**

**Blech kaltgewalzt, Finish 2B / 2E**

Materialart: Edelstahl rostbeständig, Unique-Id: B4541 2.5x1.25x4, Länge mm: 2500, Breite mm: 1250, Ausführung: kaltgewalzt, Finish 2B, Dicke mm: 4, Werkstoff: 1.4541, SKU 211900661



**KOHLER**



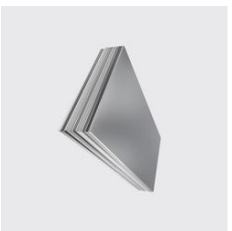
**Blech**

**Blech kaltgewalzt, Finish 2B / 2E**

Materialart: Edelstahl rostbeständig, Länge mm: 2500, Dicke mm: 1.2, Werkstoff: 1.4404, Breite mm: 1250, Ausführung: kaltgewalzt, Finish 2B, Unique-Id: B4404 2.5x1.25x1.20, SKU 212200136



**KOHLER**



**Blech**  
**Blech kaltgewalzt, Finish 2B / 2E**  
Materialart: Edelstahl rostbeständig, Unique-Id: B4016, Werkstoff: 1.4404, Breite mm: 1250, Ausführung: kaltgewalzt, Finish 2B, Unique-Id: B4404 2,5x1,25X0,5, Dicke mm: 0,5, SKU 21220002



**Blech**  
**Blech kaltgewalzt, Finish 2B / 2E**  
Materialart: Edelstahl rostbeständig, Unique-Id: B4404 2x1X1, Dicke mm: 1, Werkstoff: 1.4404, Ausführung: kaltgewalzt, Finish 2B, Länge mm: 2000, Breite mm: 1000, SKU 212200115



**Blech**  
**Blech kaltgewalzt, Finish 2B / 2E**  
Materialart: Edelstahl rostbeständig, Unique-Id: B4016 3x1,5X3, Breite mm: 1500, Dicke mm: 3, Werkstoff: 1.4016, Länge mm: 3000, Ausführung: kaltgewalzt, Finish 2B, SKU 21190613



**Blech**  
**Blech kaltgewalzt, Finish 2B / 2E**  
Materialart: Edelstahl rostbeständig, Breite mm: 1500, Werkstoff: 1.4404, Länge mm: 3000, Ausführung: kaltgewalzt, Finish 2B, Dicke mm: 0,6, Unique-Id: B4404 3x1,5x0,6, SKU 2122001109



**Blech**  
**Blech kaltgewalzt, Finish 2B / 2E**  
Materialart: Edelstahl rostbeständig, Unique-Id: B4016 2x1X3, Dicke mm: 3, Werkstoff: 1.4016, Ausführung: kaltgewalzt, Finish 2B, Länge mm: 2000, Breite mm: 1000, SKU 21190608



**Blech**  
**Blech kaltgewalzt, Finish 2B / 2E**  
Materialart: Edelstahl rostbeständig, Dicke mm: 0,8, Breite mm: 1500, Werkstoff: 1.4404, Unique-Id: B4404 3x1,5x0,8, Länge mm: 3000, Ausführung: kaltgewalzt, Finish 2B, SKU 21220007



**Blech**  
**Blech kaltgewalzt, Finish 2B / 2E**  
Materialart: Edelstahl rostbeständig, Unique-Id: B4016 3x1,5x2, Dicke mm: 2, Breite mm: 1500, Werkstoff: 1.4016, Länge mm: 3000, Ausführung: kaltgewalzt, Finish 2B, SKU 21190603



**Blech**  
**Blech kaltgewalzt, Finish 2B / 2E**  
Materialart: Edelstahl rostbeständig, Dicke mm: 0,8, Werkstoff: 1.4404, Ausführung: kaltgewalzt, Finish 2B, Länge mm: 2000, Breite mm: 1000, Unique-Id: B4404 2x1X0,8, SKU 21220004



**Blech**  
**Blech kaltgewalzt, Finish 2B / 2E**  
Materialart: Edelstahl rostbeständig, Breite mm: 1500, Werkstoff: 1.4016, Länge mm: 3000, Dicke mm: 1,5, Ausführung: kaltgewalzt, Finish 2B, Unique-Id: B4016 3x1,5x1,5, SKU 21190593



**Blech**  
**Blech kaltgewalzt, Finish 2B / 2E**  
Materialart: Edelstahl rostbeständig, Unique-Id: B4404 2x1X0,6, Werkstoff: 1.4404, Ausführung: kaltgewalzt, Finish 2B, Länge mm: 2000, Breite mm: 1000, Dicke mm: 0,6, SKU 21220003





**Blech**  
**Blech kaltgewalzt, Finish 2B / 2E**

Materialart: Edelstahl rostbeständig, Unique-Id: B4404  
2,5x1,25x2, Dicke mm: 2, Länge mm: 2500, Werkstoff:  
1,4404, Breite mm: 1250, Ausführung: kaltgewalzt, Finish  
2B, SKU 212200249



**KOHLER**



**Blech**  
**Blech kaltgewalzt, Finish 2B / 2E**

Materialart: Edelstahl rostbeständig, Dicke mm: 2,5, Bre-  
ite mm: 1500, Werkstoff: 1,4404, Länge mm: 3000,  
Ausführung: kaltgewalzt, Finish 2B, Unique-Id: B4404  
3x1,5x2,5, SKU 212200278



**KOHLER**



**Blech**  
**Blech kaltgewalzt, Finish 2B / 2E**

Materialart: Edelstahl rostbeständig, Dicke mm: 2, Werk-  
stoff: 1,4404, Ausführung: kaltgewalzt, Finish 2B, Länge  
mm: 2000, Breite mm: 1000, Unique-Id: B4404 2x1x2,  
SKU 212200248



**KOHLER**



**Blech**  
**Blech kaltgewalzt, Finish 2B / 2E**

Materialart: Edelstahl rostbeständig, Dicke mm: 2,5,  
Werkstoff: 1,4404, Unique-Id: B4404 2x1x2,5, Aus-  
führung: kaltgewalzt, Finish 2B, Länge mm: 2000, Breite  
mm: 1000, SKU 212200266



**KOHLER**



**Blech**  
**Blech kaltgewalzt, Finish 2B / 2E**

Materialart: Edelstahl rostbeständig, Unique-Id: B4404  
4x1,5x1,5, Breite mm: 1500, Länge mm: 4000, Werkstoff:  
1,4404, Dicke mm: 1,5, Ausführung: kaltgewalzt, Finish  
2B, SKU 212200246



**KOHLER**



**Blech**  
**Blech kaltgewalzt, Finish 2B / 2E**

Materialart: Edelstahl rostbeständig, Dicke mm: 2, Länge  
mm: 6000, Breite mm: 2000, Werkstoff: 1,4404, Aus-  
führung: kaltgewalzt, Finish 2B, Unique-Id: B4404 6x2x2,  
SKU 212200253



**KOHLER**



**Blech**  
**Blech kaltgewalzt, Finish 2B / 2E**

Materialart: Edelstahl rostbeständig, Breite mm: 1500,  
Werkstoff: 1,4404, Länge mm: 3000, Dicke mm: 1,5,  
Ausführung: kaltgewalzt, Finish 2B, Unique-Id: B4404  
3x1,5x1,5, SKU 212200245



**KOHLER**



**Blech**  
**Blech kaltgewalzt, Finish 2B / 2E**

Materialart: Edelstahl rostbeständig, Dicke mm: 2, Länge  
mm: 4000, Breite mm: 2000, Werkstoff: 1,4404, Aus-  
führung: kaltgewalzt, Finish 2B, Unique-Id: B4404 4x2x2,  
SKU 212200252



**KOHLER**



**Blech**  
**Blech kaltgewalzt, Finish 2B / 2E**

Materialart: Edelstahl rostbeständig, Breite mm: 1500,  
Dicke mm: 1, Werkstoff: 1,4404, Länge mm: 3000,  
Ausführung: kaltgewalzt, Finish 2B, Unique-Id: B4404  
3x1,5x1, SKU 212200134



**KOHLER**

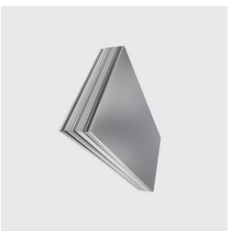


**Blech**  
**Blech kaltgewalzt, Finish 2B / 2E**

Materialart: Edelstahl rostbeständig, Dicke mm: 2, Bre-  
ite mm: 1500, Werkstoff: 1,4404, Länge mm: 3000,  
Ausführung: kaltgewalzt, Finish 2B, Unique-Id: B4404  
3x1,5x2, SKU 212200250



**KOHLER**



**Blech**

**Blech kaltgewalzt, Finish 2B / 2E**

Materialart: Edelstahl rostbeständig, Breite mm: 1500, Dicke mm: 3, Werkstoff: 1.4404, Unique-Id: B4404 3x1.5x3, Länge mm: 3000, Ausführung: kaltgewalzt, Finish 2B, SKU 212200375



**KOHLER**



**Blech**

**Blech kaltgewalzt, Finish 2B / 2E**

Materialart: Edelstahl rostbeständig, Breite mm: 1500, Länge mm: 4000, Werkstoff: 1.4404, Ausführung: kaltgewalzt, Finish 2B, Dicke mm: 4, Unique-Id: B4404 4x1.5x4, SKU 212200426



**KOHLER**



**Blech**

**Blech kaltgewalzt, Finish 2B / 2E**

Materialart: Edelstahl rostbeständig, Unique-Id: B4404 2.5x1.25x3, Dicke mm: 3, Länge mm: 2500, Werkstoff: 1.4404, Breite mm: 1250, Ausführung: kaltgewalzt, Finish 2B, SKU 212200374



**KOHLER**



**Blech**

**Blech kaltgewalzt, Finish 2B / 2E**

Materialart: Edelstahl rostbeständig, Breite mm: 1500, Werkstoff: 1.4404, Länge mm: 3000, Ausführung: kaltgewalzt, Finish 2B, Dicke mm: 4, Unique-Id: B4404 3x1.5x4, SKU 212200425



**KOHLER**



**Blech**

**Blech kaltgewalzt, Finish 2B / 2E**

Materialart: Edelstahl rostbeständig, Dicke mm: 3, Werkstoff: 1.4404, Unique-Id: B4404 2x1x3, Ausführung: kaltgewalzt, Finish 2B, Länge mm: 2000, Breite mm: 1000, SKU 212200373



**KOHLER**



**Blech**

**Blech kaltgewalzt, Finish 2B / 2E**

Materialart: Edelstahl rostbeständig, Werkstoff: 1.4404, Unique-Id: B4404 2x1x4, Ausführung: kaltgewalzt, Finish 2B, Länge mm: 2000, Breite mm: 1000, Dicke mm: 4, SKU 212200421



**KOHLER**



**Blech**

**Blech kaltgewalzt, Finish 2B / 2E**

Materialart: Edelstahl rostbeständig, Dicke mm: 2.5, Länge mm: 4000, Breite mm: 2000, Werkstoff: 1.4404, Unique-Id: B4404 4x2x2.5, Ausführung: kaltgewalzt, Finish 2B, SKU 212200280



**KOHLER**



**Blech**

**Blech kaltgewalzt, Finish 2B / 2E**

Materialart: Edelstahl rostbeständig, Unique-Id: B4404 6x2x3, Dicke mm: 3, Länge mm: 6000, Breite mm: 2000, Werkstoff: 1.4404, Ausführung: kaltgewalzt, Finish 2B, SKU 212200402



**KOHLER**



**Blech**

**Blech kaltgewalzt, Finish 2B / 2E**

Materialart: Edelstahl rostbeständig, Dicke mm: 2.5, Unique-Id: B4404 4x1.5x2.5, Breite mm: 1500, Länge mm: 4000, Werkstoff: 1.4404, Ausführung: kaltgewalzt, Finish 2B, SKU 212200279



**KOHLER**



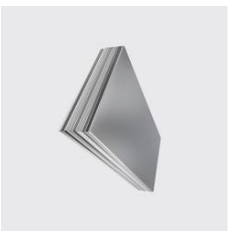
**Blech**

**Blech kaltgewalzt, Finish 2B / 2E**

Materialart: Edelstahl rostbeständig, Dicke mm: 3, Länge mm: 4000, Breite mm: 2000, Werkstoff: 1.4404, Ausführung: kaltgewalzt, Finish 2B, Unique-Id: B4404 4x2x3, SKU 212200377



**KOHLER**



**Blech**

**Blech kaltgewalzt, Finish 2B / 2E**

Materialart: Edelstahl rostbeständig, Dicke mm: 5, Länge mm: 6000, Breite mm: 2000, Werkstoff: 1.4404, Ausführung: kaltgewalzt, Finish 2B, Unique-Id: B4404 6x2x5, SKU 212200497



**KOHLER**



**Blech**

**Blech kaltgewalzt, Finish 2B / 2E**

Materialart: Edelstahl rostbeständig, Werkstoff: 1.4435, Dicke mm: 3, Ausführung: kaltgewalzt, Finish 2B, Länge mm: 2000, Breite mm: 1000, Unique-Id: B4435 2x1x3, SKU 212400954



**KOHLER**



**Blech**

**Blech kaltgewalzt, Finish 2B / 2E**

Materialart: Edelstahl rostbeständig, Dicke mm: 5, Länge mm: 4000, Breite mm: 2000, Werkstoff: 1.4404, Unique-Id: B4404 4x2x5, Ausführung: kaltgewalzt, Finish 2B, SKU 212200496



**KOHLER**



**Blech**

**Blech kaltgewalzt, Finish 2B / 2E**

Materialart: Edelstahl rostbeständig, Werkstoff: 1.4435, Dicke mm: 2, Länge mm: 2500, Breite mm: 1250, Ausführung: kaltgewalzt, Finish 2B, Unique-Id: B4435 2.5x1.25x2, SKU 21240093



**KOHLER**



**Blech**

**Blech kaltgewalzt, Finish 2B / 2E**

Materialart: Edelstahl rostbeständig, Dicke mm: 5, Unique-Id: B4404 4x1.5x5, Breite mm: 1500, Länge mm: 4000, Werkstoff: 1.4404, Ausführung: kaltgewalzt, Finish 2B, SKU 212200495



**KOHLER**



**Blech**

**Blech kaltgewalzt, Finish 2B / 2E**

Materialart: Edelstahl rostbeständig, Breite mm: 1500, Werkstoff: 1.4404, Unique-Id: B4404 3x1.5x6, Länge mm: 3000, Dicke mm: 6, Ausführung: kaltgewalzt, Finish 2B, SKU 212200524



**KOHLER**



**Blech**

**Blech kaltgewalzt, Finish 2B / 2E**

Materialart: Edelstahl rostbeständig, Länge mm: 6000, Breite mm: 2000, Werkstoff: 1.4404, Ausführung: kaltgewalzt, Finish 2B, Dicke mm: 4, Unique-Id: B4404 6x2x4, SKU 212200428



**KOHLER**



**Blech**

**Blech kaltgewalzt, Finish 2B / 2E**

Materialart: Edelstahl rostbeständig, Unique-Id: B4404 2.5x1.25x6, Länge mm: 2500, Werkstoff: 1.4404, Breite mm: 1250, Dicke mm: 6, Ausführung: kaltgewalzt, Finish 2B, SKU 212200523



**KOHLER**



**Blech**

**Blech kaltgewalzt, Finish 2B / 2E**

Materialart: Edelstahl rostbeständig, Unique-Id: B4404 4x2x4, Länge mm: 4000, Breite mm: 2000, Werkstoff: 1.4404, Ausführung: kaltgewalzt, Finish 2B, Dicke mm: 4, SKU 212200427



**KOHLER**



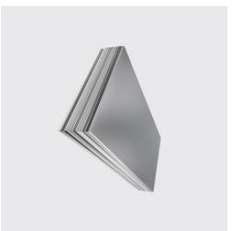
**Blech**

**Blech kaltgewalzt, Finish 2B / 2E**

Materialart: Edelstahl rostbeständig, Werkstoff: 1.4404, Unique-Id: B4404 2x1x6, Dicke mm: 6, Ausführung: kaltgewalzt, Finish 2B, Länge mm: 2000, Breite mm: 1000, SKU 212200522



**KOHLER**



**Blech**

**Blech kaltgewalzt, Finish 2B / 2E**

Materialart: Edelstahl rostbeständig, Breite mm: 1500, Werkstoff: 1.4571, Länge mm: 3000, Dicke mm: 1,5, Ausführung: kaltgewalzt, Finish 2B, Unique-Id: B4571 3x1.5x1.5, SKU 21230037



**KOHLER**



**Blech**

**Blech kaltgewalzt, Finish 2B / 2E**

Materialart: Edelstahl rostbeständig, Dicke mm: 3, Werkstoff: 1.4571, Ausführung: kaltgewalzt, Finish 2B, Länge mm: 2000, Breite mm: 1000, Unique-Id: B4571 2x1x3, SKU 21230064



**KOHLER**



**Blech**

**Blech kaltgewalzt, Finish 2B / 2E**

Materialart: Edelstahl rostbeständig, Unique-Id: B4571 2.5x1.25x1.5, Länge mm: 2500, Werkstoff: 1.4571, Dicke mm: 1,5, Breite mm: 1250, Ausführung: kaltgewalzt, Finish 2B, SKU 21230036



**KOHLER**



**Blech**

**Blech kaltgewalzt, Finish 2B / 2E**

Materialart: Edelstahl rostbeständig, Dicke mm: 2,5, Breite mm: 1500, Werkstoff: 1.4571, Unique-Id: B4571 3x1.5x2.5, Länge mm: 3000, Ausführung: kaltgewalzt, Finish 2B, SKU 21230060



**KOHLER**



**Blech**

**Blech kaltgewalzt, Finish 2B / 2E**

Materialart: Edelstahl rostbeständig, Unique-Id: B4571 2.5x1.25x1, Länge mm: 2500, Dicke mm: 1, Werkstoff: 1.4571, Bleile mm: 1250, Ausführung: kaltgewalzt, Finish 2B, SKU 21230020



**KOHLER**



**Blech**

**Blech kaltgewalzt, Finish 2B / 2E**

Materialart: Edelstahl rostbeständig, Dicke mm: 2,5, Werkstoff: 1.4571, Unique-Id: B4571 2x1x2.5, Ausführung: kaltgewalzt, Finish 2B, Länge mm: 2000, Breite mm: 1000, SKU 21230054



**KOHLER**



**Blech**

**Blech kaltgewalzt, Finish 2B / 2E**

Materialart: Edelstahl rostbeständig, Dicke mm: 5, Werkstoff: 1.4435, Breite mm: 1500, Länge mm: 3000, Ausführung: kaltgewalzt, Finish 2B, Unique-Id: B4435 3x1.5x5, SKU 21240110



**KOHLER**



**Blech**

**Blech kaltgewalzt, Finish 2B / 2E**

Materialart: Edelstahl rostbeständig, Unique-Id: B4571 2.5x1.25x2, Dicke mm: 2, Länge mm: 2500, Werkstoff: 1.4571, Breite mm: 1250, Ausführung: kaltgewalzt, Finish 2B, SKU 21230046



**KOHLER**



**Blech**

**Blech kaltgewalzt, Finish 2B / 2E**

Materialart: Edelstahl rostbeständig, Unique-Id: B4435 3x1.5x4, Werkstoff: 1.4435, Breite mm: 1500, Länge mm: 3000, Ausführung: kaltgewalzt, Finish 2B, Dicke mm: 4, SKU 21240100



**KOHLER**



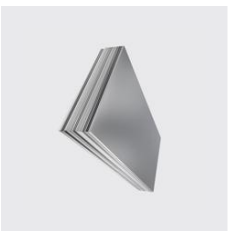
**Blech**

**Blech kaltgewalzt, Finish 2B / 2E**

Materialart: Edelstahl rostbeständig, Dicke mm: 2, Werkstoff: 1.4571, Ausführung: kaltgewalzt, Finish 2B, Länge mm: 2000, Breite mm: 1000, Unique-Id: B4571 2x1x2, SKU 21230044



**KOHLER**



**Blech**  
**Blech kaltgewalzt, Finish 2B / 2E**  
Materialart: Edelstahl rostbeständig, Dicke mm: 5, Breite mm: 1500, Werkstoff: 1.4571, Unique-Id: B4571 3x1.5x5, Länge mm: 3000, Ausführung: kaltgewalzt, Finish 2B, SKU 21230090



**Blech**  
**Blech kaltgewalzt, Finish 2B / 2E**  
Materialart: Edelstahl rostbeständig, Werkstoff: 1.4435, Dicke mm: 2, Unique-Id: B4435 2x1x2, Ausführung: kaltgewalzt, Finish 2B, Länge mm: 2000, Breite mm: 1000, SKU 2124009295



**Blech**  
**Blech kaltgewalzt, Finish 2B / 2E**  
Materialart: Edelstahl rostbeständig, Dicke mm: 5, Länge mm: 2500, Werkstoff: 1.4571, Breite mm: 1250, Ausführung: kaltgewalzt, Finish 2B, Unique-Id: B4571 2.5x1.25x5, SKU 21230086



**Blech**  
**Blech kaltgewalzt, Finish 2B / 2E**  
Materialart: Edelstahl rostbeständig, Werkstoff: 1.4435, Breite mm: 1500, Dicke mm: 1, Unique-Id: B4435 3x1.5x1, Länge mm: 3000, Ausführung: kaltgewalzt, Finish 2B, SKU 212400920



**Blech**  
**Blech kaltgewalzt, Finish 2B / 2E**  
Materialart: Edelstahl rostbeständig, Unique-Id: B4571 2.5x1.25x4, Länge mm: 2500, Werkstoff: 1.4571, Breite mm: 1250, Ausführung: kaltgewalzt, Finish 2B, Dicke mm: 4, SKU 21230076



**Blech**  
**Blech kaltgewalzt, Finish 2B / 2E**  
Materialart: Edelstahl rostbeständig, Breite mm: 1500, Werkstoff: 1.4571, Länge mm: 3000, Dicke mm: 6, Ausführung: kaltgewalzt, Finish 2B, Unique-Id: B4571 3x1.5x6, SKU 21230100



**Blech**  
**Blech kaltgewalzt, Finish 2B / 2E**  
Materialart: Edelstahl rostbeständig, Werkstoff: 1.4571, Ausführung: kaltgewalzt, Finish 2B, Länge mm: 2000, Breite mm: 1000, Dicke mm: 4, Unique-Id: B4571 2x1x4, SKU 21230074



**Blech**  
**Blech kaltgewalzt, Finish 2B / 2E**  
Materialart: Edelstahl rostbeständig, Länge mm: 2500, Werkstoff: 1.4571, Unique-Id: B4571 2.5x1.25x6, Breite mm: 1250, Dicke mm: 6, Ausführung: kaltgewalzt, Finish 2B, SKU 21230096

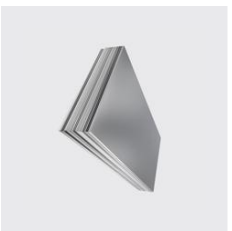


**Blech**  
**Blech kaltgewalzt, Finish 2B / 2E**  
Materialart: Edelstahl rostbeständig, Breite mm: 1500, Dicke mm: 3, Werkstoff: 1.4571, Länge mm: 3000, Ausführung: kaltgewalzt, Finish 2B, Unique-Id: B4571 3x1.5x3, SKU 21230067



**Blech**  
**Blech kaltgewalzt, Finish 2B / 2E**  
Materialart: Edelstahl rostbeständig, Unique-Id: B4571 2x1x6, Werkstoff: 1.4571, Dicke mm: 6, Ausführung: kaltgewalzt, Finish 2B, Länge mm: 2000, Breite mm: 1000, SKU 21230094





**Blech**

**Blech kaltgewalzt, Finish 2B / 2E**

Materialart: Edelstahl rostbeständig, Unique-Id: B4301  
3x1,25x1,5, Länge mm: 3000, Dicke mm: 1,5, Breite  
mm: 1250, Ausführung: kaltgewalzt, Finish 2B, Werkstoff:  
1.4301, SKU 21120029



**Blech**

**Blech kaltgewalzt, Finish 2B / 2E**

Materialart: Edelstahl rostbeständig, Dicke mm: 5,  
Unique-Id: B4301 2,5x1,25x3, Länge mm: 2500, Breite  
mm: 1250, Ausführung: kaltgewalzt, Finish 2B, Werkstoff:  
1.4301, SKU 21120064



**Blech**

**Blech kaltgewalzt, Finish 2B / 2E**

Materialart: Edelstahl rostbeständig, Unique-Id: B4301  
3x1,5x1, Breite mm: 1500, Dicke mm: 1, Länge mm: 3000,  
Ausführung: kaltgewalzt, Finish 2B, Werkstoff: 1.4301,  
SKU 21120017



**Blech**

**Blech kaltgewalzt, Finish 2B / 2E**

Materialart: Edelstahl rostbeständig, Länge mm: 3000,  
Breite mm: 1250, Ausführung: kaltgewalzt, Finish 2B,  
Dicke mm: 4, Unique-Id: B4301 3x1,25x4, Werkstoff:  
1.4301, SKU 21120056



**Blech**

**Blech kaltgewalzt, Finish 2B / 2E**

Materialart: Edelstahl rostbeständig, Unique-Id: B4301  
2x1x0,7, Ausführung: kaltgewalzt, Finish 2B, Länge mm:  
2000, Breite mm: 1000, Dicke mm: 0,7, Werkstoff: 1.4301,  
SKU 21120006



**Blech**

**Blech kaltgewalzt, Finish 2B / 2E**

Materialart: Edelstahl rostbeständig, Dicke mm: 3, Länge  
mm: 2500, Breite mm: 1250, Ausführung: kaltgewalzt,  
Finish 2B, Unique-Id: B4301 2,5x1,25x3, Werkstoff:  
1.4301, SKU 21120047



**Blech**

**Blech kaltgewalzt, Finish 2B / 2E**

Materialart: Edelstahl rostbeständig, Werkstoff: 1.4435,  
Breite mm: 1500, Dicke mm: 3, Länge mm: 3000,  
Ausführung: kaltgewalzt, Finish 2B, Unique-Id: B4435  
3x1,5x3, SKU 21240096



**Blech**

**Blech kaltgewalzt, Finish 2B / 2E**

Materialart: Edelstahl rostbeständig, Dicke mm: 2, Länge  
mm: 4000, Breite mm: 2000, Ausführung: kaltgewalzt,  
Finish 2B, Werkstoff: 1.4301, Unique-Id: B4301 4x2x2,  
SKU 211200391



**Blech**

**Blech kaltgewalzt, Finish 2B / 2E**

Materialart: Edelstahl rostbeständig, Werkstoff: 1.4435,  
Unique-Id: B4435 2,5x1,25x3, Dicke mm: 3, Länge mm:  
2500, Breite mm: 1250, Ausführung: kaltgewalzt, Finish  
2B, SKU 212400956



**Blech**

**Blech kaltgewalzt, Finish 2B / 2E**

Materialart: Edelstahl rostbeständig, Dicke mm: 2, Breite  
mm: 1500, Unique-Id: B4301 3x1,5x2, Länge mm: 3000,  
Ausführung: kaltgewalzt, Finish 2B, Werkstoff: 1.4301,  
SKU 21120037





**Blech**

**Blech kaltgewalzt, Finish 2B / 2E**

Materialart: Edelstahl rostbeständig, Unique-Id: B4016  
3x1,5x1, Breite mm: 1500, Dicke mm: 1, Werkstoff:  
1.4016, Länge mm: 3000, Ausführung: kaltgewalzt, Finish  
2B, SKU 21190573



**KOHLER**



**Blech**

**Blech kaltgewalzt, Finish 2B / 2E**

Materialart: Edelstahl rostbeständig, Dicke mm: 2,5,  
Länge mm: 2500, Werkstoff: 1.4571, Breite mm: 1250,  
Ausführung: kaltgewalzt, Finish 2B, Unique-Id: B4571  
2,5x1,25x2,5, SKU 21230056



**KOHLER**



**Blech**

**Blech kaltgewalzt, Finish 2B / 2E**

Materialart: Edelstahl rostbeständig, Dicke mm: 2,  
Länge mm: 2500, Breite mm: 1250, Unique-Id: B4541  
2,5x1,25x2, Ausführung: kaltgewalzt, Finish 2B, Werk-  
stoff: 1.4541, SKU 21190041



**KOHLER**



**Blech**

**Blech kaltgewalzt, Finish 2B / 2E**

Materialart: Edelstahl rostbeständig, Unique-Id: B4404  
2x1x0,5, Werkstoff: 1.4404, Ausführung: kaltgewalzt,  
Finish 2B, Länge mm: 2000, Breite mm: 1000, Dicke mm:  
0,5, SKU 21220001



**KOHLER**



**Blech**

**Blech kaltgewalzt, Finish 2B / 2E**

Materialart: Edelstahl rostbeständig, Werkstoff: 1.4162,  
Breite mm: 1500, Ausführung: kaltgewalzt, Finish 2E,  
Länge mm: 3000, Dicke mm: 1,5, Unique-Id: B4162  
3x1,5x1,5, SKU 2116024



**KOHLER**



**Blech**

**Blech kaltgewalzt, Finish 2B / 2E**

Materialart: Edelstahl rostbeständig, Unique-Id: B4301  
3x1,5x1,5, Breite mm: 1500, Länge mm: 3000, Dicke  
mm: 1,5, Ausführung: kaltgewalzt, Finish 2B, Werkstoff:  
1.4301, SKU 21120030



**KOHLER**



**Blech**

**Blech kaltgewalzt, Finish 2B / 2E**

Materialart: Edelstahl rostbeständig, Unique-Id: B4301  
4x2x6, Länge mm: 4000, Breite mm: 2000, Dicke mm:  
6, Ausführung: kaltgewalzt, Finish 2B, Werkstoff: 1.4301,  
SKU 21120087



**KOHLER**



**Blech**

**Blech kaltgewalzt, Finish 2B / 2E**

Materialart: Edelstahl rostbeständig, Dicke mm: 5, Breite  
mm: 1500, Unique-Id: B4301 3x1,5x5, Länge mm: 3000,  
Ausführung: kaltgewalzt, Finish 2B, Werkstoff: 1.4301,  
SKU 21120067



**KOHLER**



**Blech**

**Blech kaltgewalzt, Finish 2B / 2E**

Materialart: Edelstahl rostbeständig, Breite mm: 1500,  
Länge mm: 4000, Unique-Id: B4301 4x1,5x6, Dicke mm:  
6, Ausführung: kaltgewalzt, Finish 2B, Werkstoff: 1.4301,  
SKU 21120085



**KOHLER**



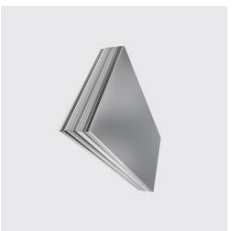
**Blech**

**Blech kaltgewalzt, Finish 2B / 2E**

Materialart: Edelstahl rostbeständig, Ausführung: kalt-  
gewalzt, Finish 2B, Länge mm: 2000, Breite mm: 1000,  
Dicke mm: 4, Unique-Id: B4301 2x1x4, Werkstoff: 1.4301,  
SKU 21120053



**KOHLER**



**Blech**  
**Blech kaltgewalzt, Finish 2B / 2E**  
Materialart: Edelstahl rostbeständig, Unique-Id: B4301  
2x1x1, Dicke mm: 1, Ausführung: kaltgewalzt, Finish 2B,  
Länge mm: 2000, Breite mm: 1000, Werkstoff: 1.4301,  
SKU 21120013



**KOHLER**



**Blech**  
**Blech kaltgewalzt, Finish 2B / 2E**  
Materialart: Edelstahl rostbeständig, Dicke mm: 2.5,  
Unique-Id: B4301 2x1x2.5, Ausführung: kaltgewalzt, Finish 2B, Länge mm: 2000, Breite mm: 1000, Werkstoff: 1.4301, SKU 21120040



**KOHLER**



**Blech**  
**Blech kaltgewalzt, Finish 2B / 2E**  
Materialart: Edelstahl rostbeständig, Unique-Id: B4301  
3x1.5x2.5, Dicke mm: 2.5, Breite mm: 1500, Länge mm: 3000, Ausführung: kaltgewalzt, Finish 2B, Werkstoff: 1.4301, SKU 21120044



**KOHLER**



**Blech**  
**Blech kaltgewalzt, Finish 2B / 2E**  
Materialart: Edelstahl rostbeständig, Breite mm: 1500,  
Dicke mm: 3, Länge mm: 4000, Werkstoff: 1.4404,  
Ausführung: kaltgewalzt, Finish 2B, Unique-Id: B4404  
4x1.5x3, SKU 212200376



**KOHLER**



**Blech**  
**Blech kaltgewalzt, Finish 2B / 2E**  
Materialart: Edelstahl rostbeständig, Dicke mm: 2, Breite mm: 1500, Länge mm: 6000, Ausführung: kaltgewalzt, Finish 2B, Unique-Id: B4301 6x1.5x2, Werkstoff: 1.4301, SKU 21120039



**KOHLER**



**Blech**  
**Blech kaltgewalzt, Finish 2B / 2E**  
Materialart: Edelstahl rostbeständig, Dicke mm: 2.5,  
Unique-Id: B4404 2.5x1.25x2.5, Länge mm: 2500, Werkstoff: 1.4404, Breite mm: 1250, Ausführung: kaltgewalzt, Finish 2B, SKU 212200276



**KOHLER**



**Blech**  
**Blech kaltgewalzt, Finish 2B / 2E**  
Materialart: Edelstahl rostbeständig, Länge mm: 2500,  
Dicke mm: 1, Werkstoff: 1.4404, Breite mm: 1250,  
Ausführung: kaltgewalzt, Finish 2B, Unique-Id: B4404  
2.5x1.25x1, SKU 212200125



**KOHLER**



**Blech**  
**Blech kaltgewalzt, Finish 2B / 2E**  
Materialart: Edelstahl rostbeständig, Länge mm: 4000,  
Breite mm: 2000, Werkstoff: 1.4404, Unique-Id: B4404  
4x2x1.5, Dicke mm: 1.5, Ausführung: kaltgewalzt, Finish 2B, SKU 212200247



**KOHLER**



**Blech**  
**Blech kaltgewalzt, Finish 2B / 2E**  
Materialart: Edelstahl rostbeständig, Dicke mm: 0.8,  
Unique-Id: B4404 2.5x1.25x0.8, Länge mm: 2500, Werkstoff: 1.4404, Breite mm: 1250, Ausführung: kaltgewalzt, Finish 2B, SKU 21220005



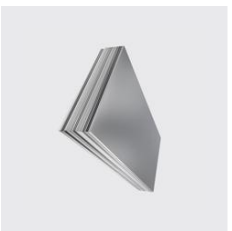
**KOHLER**



**Blech**  
**Blech kaltgewalzt, Finish 2B / 2E**  
Materialart: Edelstahl rostbeständig, Dicke mm: 2.0,  
Länge mm: 2500, Werkstoff: 1.4016, Breite mm: 1250,  
Unique-Id: B4016 2.5x1.25x2, Ausführung: kaltgewalzt, Finish 2B, SKU 21190599



**KOHLER**



**Blech**

**Blech kaltgewalzt, Finish 2B / 2E**

Materialart: Edelstahl rostbeständig, Breite mm: 1500, Länge mm: 4000, Werkstoff: 1.4404, Dicke mm: 6, Ausführung: kaltgewalzt, Finish 2B, Unique-Id: B4404 4x1.5x6, SKU 212200525



**KOHLER**



**Blech**

**Blech kaltgewalzt, Finish 2B / 2E**

Materialart: Edelstahl rostbeständig, Dicke mm: 5, Unique-Id: B4571 2x1x5, Werkstoff: 1.4571, Ausführung: kaltgewalzt, Finish 2B, Länge mm: 2000, Breite mm: 1000, SKU 21230084



**KOHLER**



**Blech**

**Blech kaltgewalzt, Finish 2B / 2E**

Materialart: Edelstahl rostbeständig, Dicke mm: 5, Länge mm: 2500, Werkstoff: 1.4404, Breite mm: 1250, Ausführung: kaltgewalzt, Finish 2B, Unique-Id: B4404 2.5x1.25x5, SKU 212200491



**KOHLER**



**Blech**

**Blech kaltgewalzt, Finish 2B / 2E**

Materialart: Edelstahl rostbeständig, Breite mm: 1500, Werkstoff: 1.4571, Unique-Id: B4571 3x1.5x4, Länge mm: 3000, Ausführung: kaltgewalzt, Finish 2B, Dicke mm: 4, SKU 21230077



**KOHLER**



**Blech**

**Blech kaltgewalzt, Finish 2B / 2E**

Materialart: Edelstahl rostbeständig, Dicke mm: 0.3, Ausführung: kaltgewalzt, Finish 2B, Länge mm: 2000, Breite mm: 1000, Unique-Id: B4301 2x1x0.3, Werkstoff: 1.4301, SKU 21120000



**KOHLER**



**Blech**

**Blech kaltgewalzt, Finish 2B / 2E**

Materialart: Edelstahl rostbeständig, Unique-Id: B4571 3x1.5x2, Dicke mm: 2, Breite mm: 1500, Werkstoff: 1.4571, Länge mm: 3000, Ausführung: kaltgewalzt, Finish 2B, SKU 21230047



**KOHLER**



**Blech**

**Blech kaltgewalzt, Finish 2B / 2E**

Materialart: Edelstahl rostbeständig, Werkstoff: 1.4435, Dicke mm: 2, Breite mm: 1500, Unique-Id: B4435 3x1.5x2, Länge mm: 3000, Ausführung: kaltgewalzt, Finish 2B, SKU 21240095



**KOHLER**



**Blech**

**Blech kaltgewalzt, Finish 2B / 2E**

Materialart: Edelstahl rostbeständig, Unique-Id: B4571 3x1.5x1, Breite mm: 1500, Dicke mm: 1, Werkstoff: 1.4571, Länge mm: 3000, Ausführung: kaltgewalzt, Finish 2B, SKU 21230024



**KOHLER**



**Blech**

**Blech kaltgewalzt, Finish 2B / 2E**

Materialart: Edelstahl rostbeständig, Unique-Id: B4541 3x1.5x2, Dicke mm: 2, Breite mm: 1500, Länge mm: 3000, Ausführung: kaltgewalzt, Finish 2B, Werkstoff: 1.4541, SKU 21190042



**KOHLER**



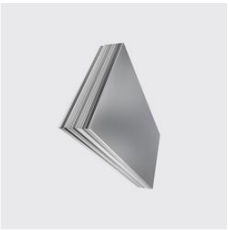
**Blech**

**Blech kaltgewalzt, Finish 2B / 2E**

Materialart: Edelstahl rostbeständig, Dicke mm: 1, Unique-Id: B4571 2x1x1, Werkstoff: 1.4571, Ausführung: kaltgewalzt, Finish 2B, Länge mm: 2000, Breite mm: 1000, SKU 21230018



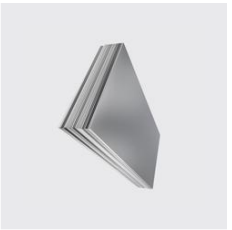
**KOHLER**



**Blech**

**Blech kaltgewalzt, Finish 2B / 2E**

Materialart: Edelstahl rostbeständig, Dicke mm: 8, Länge mm: 4000, Breite mm: 2000, Ausführung: kaltgewalzt, Finish 2B, Werkstoff: 1.4301, Unique-Id: B4301 4x2x8, SKU Z1255110



**Blech**

**Blech kaltgewalzt, Finish 2B / 2E**

Materialart: Edelstahl rostbeständig, Werkstoff: 1.4435, Breite mm: 1500, Unique-Id: B4435 3x1.5x1.5, Länge mm: 3000, Dicke mm: 1.5, Ausführung: kaltgewalzt, Finish 2B, SKU Z12400928

