



**R-158-10**  
**Bördel gepressst, PN10, Chemie-Norm,**  
**gegülht**  
Ausßen-Ø mm: 17.2, Wandstärke mm: 1.6, Materialart: Edelstahl rostbeständig, Unique-Id: R158 4404 17.2, Höhe mm: 9, Werkstoff: 1.4404, SKU 17315520



**R-158-10**  
**Bördel gepressst, PN10, Chemie-Norm,**  
**gegülht**  
Unique-Id: R158 4404 76.1, Wandstärke mm: 2.3, Materialart: Edelstahl rostbeständig, Höhe mm: 23, Ausßen-Ø mm: 76.1, Werkstoff: 1.4404, SKU 17315660



**R-158-10**  
**Bördel gepressst, PN10, Chemie-Norm,**  
**gegülht**  
Ausßen-Ø mm: 42.4, Wandstärke mm: 2, Materialart: Edelstahl rostbeständig, Werkstoff: 1.4307, Unique-Id: R158 4307 42.4, Höhe mm: 15, SKU 17315925



**R-158-10**  
**Bördel gepressst, PN10, Chemie-Norm,**  
**gegülht**  
Unique-Id: R158 4404 60.3, Wandstärke mm: 2, Materialart: Edelstahl rostbeständig, Höhe mm: 23, Werkstoff: 1.4404, Ausßen-Ø mm: 60.3, SKU 17315640



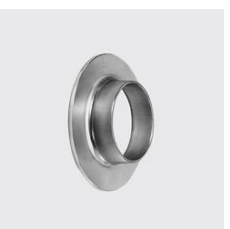
**R-158-10**  
**Bördel gepressst, PN10, Chemie-Norm,**  
**gegülht**  
Wandstärke mm: 2, Materialart: Edelstahl rostbeständig, Unique-Id: R158 4307 33.7, Werkstoff: 1.4307, Ausßen-Ø mm: 33.7, Höhe mm: 15, SKU 17315920



**R-158-10**  
**Bördel gepressst, PN10, Chemie-Norm,**  
**gegülht**  
Ausßen-Ø mm: 42.4, Unique-Id: R158 4404 42.4, Wandstärke mm: 2, Materialart: Edelstahl rostbeständig, Werkstoff: 1.4404, Höhe mm: 15, SKU 17315600



**R-158-10**  
**Bördel gepressst, PN10, Chemie-Norm,**  
**gegülht**  
Wandstärke mm: 1.6, Höhe mm: 12, Materialart: Edelstahl rostbeständig, Ausßen-Ø mm: 26.9, Werkstoff: 1.4307, Unique-Id: R158 4307 26.9, SKU 17315915



**R-158-10**  
**Bördel gepressst, PN10, Chemie-Norm,**  
**gegülht**  
Wandstärke mm: 2, Materialart: Edelstahl rostbeständig, Werkstoff: 1.4404, Ausßen-Ø mm: 33.7, Höhe mm: 15, Unique-Id: R158 4404 33.7, SKU 17315580



**R-158-10**  
**Bördel gepressst, PN10, Chemie-Norm,**  
**gegülht**  
Höhe mm: 28, Ausßen-Ø mm: 114.3, Materialart: Edelstahl rostbeständig, Wandstärke mm: 2.6, Unique-Id: R158 4307 114.3, Werkstoff: 1.4307, SKU 17315950



**R-158-10**  
**Bördel gepressst, PN10, Chemie-Norm,**  
**gegülht**  
Wandstärke mm: 1.6, Unique-Id: R158 4404 21.3, Materialart: Edelstahl rostbeständig, Höhe mm: 9, Werkstoff: 1.4404, Ausßen-Ø mm: 21.3, SKU 17315540





**R-158-10**  
**Bördel gepressst, PN10, Chemie-Norm, gegülht**  
Aussen-Ø mm: 323,9, Wandstärke mm: 3,2, Unique-Id: R158 4404 323,9, Materialart: Edelstahl rostbeständig, Werkstoff: 1.4404, Höhe mm: 35, SKU 17315800



**KOHLER**



**R-158-10**  
**Bördel gepressst, PN10, Chemie-Norm, gegülht**  
Unique-Id: R158 4307 219,1, Höhe mm: 30, Aussen-Ø mm: 219,1, Materialart: Edelstahl rostbeständig, Werkstoff: 1.4307, Wandstärke mm: 2,9, SKU 17315965



**KOHLER**



**R-158-10**  
**Bördel gepressst, PN10, Chemie-Norm, gegülht**  
Höhe mm: 30, Materialart: Edelstahl rostbeständig, Unique-Id: R158 4404 273, Werkstoff: 1.4404, Aussen-Ø mm: 273, Wandstärke mm: 2,9, SKU 17315780



**KOHLER**



**R-158-10**  
**Bördel gepressst, PN10, Chemie-Norm, gegülht**  
Unique-Id: R158 4307 139,7, Höhe mm: 30, Materialart: Edelstahl rostbeständig, Wandstärke mm: 2,6, Werkstoff: 1.4307, Aussen-Ø mm: 139,7, SKU 17315955



**KOHLER**



**R-158-10**  
**Bördel gepressst, PN10, Chemie-Norm, gegülht**  
Höhe mm: 30, Materialart: Edelstahl rostbeständig, Wandstärke mm: 2,6, Aussen-Ø mm: 168,3, Unique-Id: R158 4404 168,3, Werkstoff: 1.4404, SKU 17315740



**KOHLER**



**R-158-10**  
**Bördel gepressst, PN10, Chemie-Norm, gegülht**  
Höhe mm: 30, Unique-Id: R158 4307 273, Materialart: Edelstahl rostbeständig, Werkstoff: 1.4307, Aussen-Ø mm: 273, Wandstärke mm: 2,9, SKU 17315970



**KOHLER**



**R-158-10**  
**Bördel gepressst, PN10, Chemie-Norm, gegülht**  
Höhe mm: 30, Materialart: Edelstahl rostbeständig, Wandstärke mm: 2,6, Werkstoff: 1.4404, Aussen-Ø mm: 139,7, Unique-Id: R158 4404 139,7, SKU 17315720



**KOHLER**



**R-158-10**  
**Bördel gepressst, PN10, Chemie-Norm, gegülht**  
Unique-Id: R158 4307 60,3, Wandstärke mm: 2, Materialart: Edelstahl rostbeständig, Höhe mm: 23, Werkstoff: 1.4307, Aussen-Ø mm: 60,3, SKU 17315935



**KOHLER**



**R-158-10**  
**Bördel gepressst, PN10, Chemie-Norm, gegülht**  
Höhe mm: 28, Unique-Id: R158 4404 114,3, Aussen-Ø mm: 114,3, Materialart: Edelstahl rostbeständig, Wandstärke mm: 2,6, Werkstoff: 1.4404, SKU 17315700



**KOHLER**



**R-158-10**  
**Bördel gepressst, PN10, Chemie-Norm, gegülht**  
Wandstärke mm: 2, Unique-Id: R158 4307 48,3, Materialart: Edelstahl rostbeständig, Aussen-Ø mm: 48,3, Werkstoff: 1.4307, Höhe mm: 17, SKU 17315930



**KOHLER**



**R-158-10**  
**Bördel gepressst, PN10, Chemie-Norm,**  
**gegülht**

Höhe mm: 30, Ausssen-Ø mm: 219.1, Materialart: Edelstahl rostbeständig, Unique-Id: R158 4404 219.1, Werkstoff: 1.4404, Wandstärke mm: 2.9, SKU 17315760



**KOHLER**



**R-158-10**  
**Bördel gepressst, PN10, Chemie-Norm,**  
**gegülht**

Ausssen-Ø mm: 88.9, Wandstärke mm: 2.3, Materialart: Edelstahl rostbeständig, Höhe mm: 23, Werkstoff: 1.4307, Unique-Id: R158 4307 88.9, SKU 17315945



**KOHLER**



**R-158-10**  
**Bördel gepressst, PN10, Chemie-Norm,**  
**gegülht**

Ausssen-Ø mm: 88.9, Unique-Id: R158 4404 88.9, Wandstärke mm: 2.3, Materialart: Edelstahl rostbeständig, Höhe mm: 23, Werkstoff: 1.4404, SKU 17315680



**KOHLER**



**R-158-10**  
**Bördel gepressst, PN10, Chemie-Norm,**  
**gegülht**

Ausssen-Ø mm: 17.2, Wandstärke mm: 1.6, Unique-Id: R158 4307 17.2, Materialart: Edelstahl rostbeständig, Werkstoff: 1.4307, Höhe mm: 9, SKU 17315905



**KOHLER**



**R-158-10**  
**Bördel gepressst, PN10, Chemie-Norm,**  
**gegülht**

Wandstärke mm: 1.6, Höhe mm: 12, Materialart: Edelstahl rostbeständig, Ausssen-Ø mm: 26.9, Unique-Id: R158 4404 26.9, Werkstoff: 1.4404, SKU 17315560



**KOHLER**



**R-158-10**  
**Bördel gepressst, PN10, Chemie-Norm,**  
**gegülht**

Wandstärke mm: 2, Materialart: Edelstahl rostbeständig, Ausssen-Ø mm: 48.3, Unique-Id: R158 4404 48.3, Werkstoff: 1.4404, Höhe mm: 17, SKU 17315620



**KOHLER**



**R-158-10**  
**Bördel gepressst, PN10, Chemie-Norm,**  
**gegülht**

Ausssen-Ø mm: 323.9, Wandstärke mm: 3.2, Materialart: Edelstahl rostbeständig, Unique-Id: R158 4307 323.9, Werkstoff: 1.4307, Höhe mm: 35, SKU 17315975



**KOHLER**



**R-158-10**  
**Bördel gepressst, PN10, Chemie-Norm,**  
**gegülht**

Höhe mm: 30, Materialart: Edelstahl rostbeständig, Wandstärke mm: 2.6, Ausssen-Ø mm: 168.3, Werkstoff: 1.4307, Unique-Id: R158 4307 168.3, SKU 17315960



**KOHLER**



**R-158-10**  
**Bördel gepressst, PN10, Chemie-Norm,**  
**gegülht**

Wandstärke mm: 1.6, Materialart: Edelstahl rostbeständig, Werkstoff: 1.4307, Höhe mm: 9, Ausssen-Ø mm: 21.3, Unique-Id: R158 4307 21.3, SKU 17315910



**KOHLER**



**R-158-10**  
**Bördel gepressst, PN10, Chemie-Norm,**  
**gegülht**

Wandstärke mm: 2.3, Materialart: Edelstahl rostbeständig, Höhe mm: 23, Ausssen-Ø mm: 76.1, Werkstoff: 1.4307, Unique-Id: R158 4307 76.1, SKU 17315940



**KOHLER**