



**Leitungsrohre nahtlos**  
**Rohr nahtlos, kalt- oder warmgefertigt,**  
**gegült, EN 10216-5**

Ausführung: Nahtlose Rohre EN10216-5 / ASTM A312, Materialart: Edelstahl rostbeständig, Unique-Id: TN4301 33,7x2,0, Werkstoff: 1.4301, Wandstärke mm: 2, Aussen-Ø mm: 33,7, SKU 13001190



**Leitungsrohre nahtlos**  
**Rohr nahtlos, kalt- oder warmgefertigt,**  
**gegült, EN 10216-5**

Ausführung: Nahtlose Rohre EN10216-5 / ASTM A312, Materialart: Edelstahl rostbeständig, Aussen-Ø mm: 76,1, Unique-Id: TN4404 76,1x2,9, Werkstoff: 1.4404, Wandstärke mm: 2,9, SKU 13002264



**Leitungsrohre nahtlos**  
**Rohr nahtlos, kalt- oder warmgefertigt,**  
**gegült, EN 10216-5**

Ausführung: Nahtlose Rohre EN10216-5 / ASTM A312, Materialart: Edelstahl rostbeständig, Wandstärke mm: 1,5, Werkstoff: 1.4301, Aussen-Ø mm: 23, Unique-Id: TN4301 23x1,5, SKU 13001162



**Leitungsrohre nahtlos**  
**Rohr nahtlos, kalt- oder warmgefertigt,**  
**gegült, EN 10216-5**

Ausführung: Nahtlose Rohre EN10216-5 / ASTM A312, Materialart: Edelstahl rostbeständig, Aussen-Ø mm: 26,9, Unique-Id: TN4404 26,9x2,6, Wandstärke mm: 2,6, Werkstoff: 1.4404, SKU 13002168



**Leitungsrohre nahtlos**  
**Rohr nahtlos, kalt- oder warmgefertigt,**  
**gegült, EN 10216-5**

Ausführung: Nahtlose Rohre EN10216-5 / ASTM A312, Materialart: Edelstahl rostbeständig, Aussen-Ø mm: 21,3, Wandstärke mm: 1,6, Werkstoff: 1.4404, Unique-Id: TN4404 21,3x1,6, SKU 13002142



**Leitungsrohre nahtlos**  
**Rohr nahtlos, kalt- oder warmgefertigt,**  
**gegült, EN 10216-5**

Ausführung: Nahtlose Rohre EN10216-5 / ASTM A312, Materialart: Edelstahl rostbeständig, Aussen-Ø mm: 10, Unique-Id: TN4404 10x1, Werkstoff: 1.4404, SKU 13002104



**Leitungsrohre nahtlos**  
**Rohr nahtlos, kalt- oder warmgefertigt,**  
**gegült, EN 10216-5**

Ausführung: Nahtlose Rohre EN10216-5 / ASTM A312, Materialart: Edelstahl rostbeständig, Aussen-Ø mm: 28, Werkstoff: 1.4301, Wandstärke mm: 2, Unique-Id: TN4301 28x2, SKU 13001180



**Leitungsrohre nahtlos**  
**Rohr nahtlos, kalt- oder warmgefertigt,**  
**gegült, EN 10216-5**

Ausführung: Nahtlose Rohre EN10216-5 / ASTM A312, Materialart: Edelstahl rostbeständig, Wandstärke mm: 4, Unique-Id: TN4301 108x4, Werkstoff: 1.4301, Aussen-Ø mm: 108, SKU 13001304



**Leitungsrohre nahtlos**  
**Rohr nahtlos, kalt- oder warmgefertigt,**  
**gegült, EN 10216-5**

Ausführung: Nahtlose Rohre EN10216-5 / ASTM A312, Materialart: Edelstahl rostbeständig, Aussen-Ø mm: 20, Wandstärke mm: 2,5, Unique-Id: TN4301 20x2,5, Werkstoff: 1.4301, SKU 13001150



**Leitungsrohre nahtlos**  
**Rohr nahtlos, kalt- oder warmgefertigt,**  
**gegült, EN 10216-5**

Ausführung: Nahtlose Rohre EN10216-5 / ASTM A312, Materialart: Edelstahl rostbeständig, Wandstärke mm: 5, Aussen-Ø mm: 80, Werkstoff: 1.4301, Unique-Id: TN4301 80x5, SKU 13001278





**Leitungsrohre nahtlos**  
**Rohr nahtlos, kalt- oder warmgefertigt,**  
**geglüht, EN 10216-5**

Ausführung: Nahtlose Rohre EN10216-5 / ASTM A312,  
Materialart: Edelstahl rostbeständig, Wandstärke mm:  
3,2, Werkstoff: 1.4301, Aussern-Ø mm: 48,3, Unique-Id:  
TN4301 48.3x3.2, SKU 13001228



**KOHLER**



**Leitungsrohre nahtlos**  
**Rohr nahtlos, kalt- oder warmgefertigt,**  
**geglüht, EN 10216-5**

Ausführung: Nahtlose Rohre EN10216-5 / ASTM A312,  
Materialart: Edelstahl rostbeständig, Aussern-Ø mm: 88,9,  
Wandstärke mm: 2,6, Werkstoff: 1.4301, Unique-Id:  
TN4301 88.9x2.6, SKU 13001280



**KOHLER**



**Leitungsrohre nahtlos**  
**Rohr nahtlos, kalt- oder warmgefertigt,**  
**geglüht, EN 10216-5**

Ausführung: Nahtlose Rohre EN10216-5 / ASTM A312,  
Materialart: Edelstahl rostbeständig, Wandstärke mm:  
3,2, Werkstoff: 1.4301, Aussern-Ø mm: 33,7, Unique-Id:  
TN4301 33.7x3.2, SKU 13001192



**KOHLER**



**Leitungsrohre nahtlos**  
**Rohr nahtlos, kalt- oder warmgefertigt,**  
**geglüht, EN 10216-5**

Ausführung: Nahtlose Rohre EN10216-5 / ASTM A312,  
Materialart: Edelstahl rostbeständig, Aussern-Ø mm:  
76,1, Unique-Id: TN4301 76.1x3.6, Wandstärke mm: 3,6,  
Werkstoff: 1.4301, SKU 13001276



**KOHLER**



**Leitungsrohre nahtlos**  
**Rohr nahtlos, kalt- oder warmgefertigt,**  
**geglüht, EN 10216-5**

Ausführung: Nahtlose Rohre EN10216-5 / ASTM A312,  
Materialart: Edelstahl rostbeständig, Wandstärke mm: 4,  
Unique-Id: TN4301 30x4, Aussern-Ø mm: 30, Werkstoff:  
1.4301, SKU 13001185



**KOHLER**



**Leitungsrohre nahtlos**  
**Rohr nahtlos, kalt- oder warmgefertigt,**  
**geglüht, EN 10216-5**

Ausführung: Nahtlose Rohre EN10216-5 / ASTM A312,  
Materialart: Edelstahl rostbeständig, Unique-Id: TN4301  
60.3x3.6, Wandstärke mm: 3,6, Aussern-Ø mm: 60,3,  
Werkstoff: 1.4301, SKU 13001252



**KOHLER**



**Leitungsrohre nahtlos**  
**Rohr nahtlos, kalt- oder warmgefertigt,**  
**geglüht, EN 10216-5**

Ausführung: Nahtlose Rohre EN10216-5 / ASTM A312,  
Materialart: Edelstahl rostbeständig, Aussern-Ø mm: 30,  
Unique-Id: TN4301 30x2, Werkstoff: 1.4301, Wandstärke  
mm: 2, SKU 13001182



**KOHLER**



**Leitungsrohre nahtlos**  
**Rohr nahtlos, kalt- oder warmgefertigt,**  
**geglüht, EN 10216-5**

Ausführung: Nahtlose Rohre EN10216-5 / ASTM A312,  
Materialart: Edelstahl rostbeständig, Wandstärke mm:  
2,6, Aussern-Ø mm: 60,3, Unique-Id: TN4301 60.3x2,6,  
Werkstoff: 1.4301, SKU 13001248



**KOHLER**



**Leitungsrohre nahtlos**  
**Rohr nahtlos, kalt- oder warmgefertigt,**  
**geglüht, EN 10216-5**

Ausführung: Nahtlose Rohre EN10216-5 / ASTM A312,  
Materialart: Edelstahl rostbeständig, Aussern-Ø mm:  
76,1, Unique-Id: TN4404 76.1x3.6, Wandstärke mm: 3,6,  
Werkstoff: 1.4404, SKU 13002268



**KOHLER**



**Leitungsrohre nahtlos**  
**Rohr nahtlos, kalt- oder warmgefertigt,**  
**geglüht, EN 10216-5**

Ausführung: Nahtlose Rohre EN10216-5 / ASTM A312,  
Materialart: Edelstahl rostbeständig, Unique-Id: TN4301  
50x5, Wandstärke mm: 5, Werkstoff: 1.4301, Aussern-Ø  
mm: 50, SKU 13001232



**KOHLER**



**Leitungsrohre nahtlos**  
**Rohr nahtlos, kalt- oder warmgefertigt,**  
**geglüht, EN 10216-5**

Ausführung: Nahtlose Rohre EN10216-5 / ASTM A312, Aussen-Ø mm: 12, Materialart: Edelstahl rostbeständig, Wandstärke mm: 1,5, Werkstoff: 1,4404, Unique-Id: TN4404 12x1,5, SKU 13002110



**Leitungsrohre nahtlos**  
**Rohr nahtlos, kalt- oder warmgefertigt,**  
**geglüht, EN 10216-5**

Ausführung: Nahtlose Rohre EN10216-5 / ASTM A312, Wandstärke mm: 1, Materialart: Edelstahl rostbeständig, Unique-Id: TN4404 18x1, Werkstoff: 1,4404, Aussen-Ø mm: 18, SKU 13002136



**Leitungsrohre nahtlos**  
**Rohr nahtlos, kalt- oder warmgefertigt,**  
**geglüht, EN 10216-5**

Ausführung: Nahtlose Rohre EN10216-5 / ASTM A312, Materialart: Edelstahl rostbeständig, Aussen-Ø mm: 8, Unique-Id: TN4404 8x1,5, Wandstärke mm: 1,5, Werkstoff: 1,4404, SKU 13002102



**Leitungsrohre nahtlos**  
**Rohr nahtlos, kalt- oder warmgefertigt,**  
**geglüht, EN 10216-5**

Ausführung: Nahtlose Rohre EN10216-5 / ASTM A312, Materialart: Edelstahl rostbeständig, Aussen-Ø mm: 17,15, Unique-Id: TN4404 17,15x1,65, Werkstoff: 1,4404, Wandstärke mm: 1,65, SKU 13002129



**Leitungsrohre nahtlos**  
**Rohr nahtlos, kalt- oder warmgefertigt,**  
**geglüht, EN 10216-5**

Ausführung: Nahtlose Rohre EN10216-5 / ASTM A312, Wandstärke mm: 1, Materialart: Edelstahl rostbeständig, Aussen-Ø mm: 8, Unique-Id: TN4404 8x1, Werkstoff: 1,4404, SKU 13002070



**Leitungsrohre nahtlos**  
**Rohr nahtlos, kalt- oder warmgefertigt,**  
**geglüht, EN 10216-5**

Ausführung: Nahtlose Rohre EN10216-5 / ASTM A312, Wandstärke mm: 1, Materialart: Edelstahl rostbeständig, Aussen-Ø mm: 16, Unique-Id: TN4404 16x1, Werkstoff: 1,4404, SKU 13002123



**Leitungsrohre nahtlos**  
**Rohr nahtlos, kalt- oder warmgefertigt,**  
**geglüht, EN 10216-5**

Ausführung: Nahtlose Rohre EN10216-5 / ASTM A312, Materialart: Edelstahl rostbeständig, Unique-Id: TN4404 6x1,5, Aussen-Ø mm: 6, Wandstärke mm: 1,5, Werkstoff: 1,4404, SKU 13002055



**Leitungsrohre nahtlos**  
**Rohr nahtlos, kalt- oder warmgefertigt,**  
**geglüht, EN 10216-5**

Ausführung: Nahtlose Rohre EN10216-5 / ASTM A312, Aussen-Ø mm: 14, Wandstärke mm: 1, Materialart: Edelstahl rostbeständig, Unique-Id: TN4404 14x2, Wandstärke mm: 2, Werkstoff: 1,4404, SKU 13002119



**Leitungsrohre nahtlos**  
**Rohr nahtlos, kalt- oder warmgefertigt,**  
**geglüht, EN 10216-5**

Ausführung: Nahtlose Rohre EN10216-5 / ASTM A312, Materialart: Edelstahl rostbeständig, Wandstärke mm: 4,05, Aussen-Ø mm: 88,9, Werkstoff: 1,4301, Unique-Id: TN4301 88,9x4,05, SKU 13001288



**Leitungsrohre nahtlos**  
**Rohr nahtlos, kalt- oder warmgefertigt,**  
**geglüht, EN 10216-5**

Ausführung: Nahtlose Rohre EN10216-5 / ASTM A312, Aussen-Ø mm: 14, Wandstärke mm: 1, Materialart: Edelstahl rostbeständig, Unique-Id: TN4404 14x1, Werkstoff: 1,4404, SKU 13002118





**Leitungsrohre nahtlos**  
**Rohr nahtlos, kalt- oder warmgefertigt,**  
**geglüht, EN 10216-5**

Ausführung: Nahtlose Rohre EN10216-5 / ASTM A312,  
Materialart: Edelstahl rostbeständig, Wandstärke mm:  
2,6, Ausßen-Ø mm: 114,3, Werkstoff: 1.4404, Unique-Id:  
TN4404 114.3x2.6, SKU 13002310



**Leitungsrohre nahtlos**  
**Rohr nahtlos, kalt- oder warmgefertigt,**  
**geglüht, EN 10216-5**

Ausführung: Nahtlose Rohre EN10216-5 / ASTM A312,  
Materialart: Edelstahl rostbeständig, Wandstärke mm:  
2,6, Werkstoff: 1.4404, Ausßen-Ø mm: 63,5, Unique-Id:  
TN4404 63.5x2.6, SKU 13002253



**Leitungsrohre nahtlos**  
**Rohr nahtlos, kalt- oder warmgefertigt,**  
**geglüht, EN 10216-5**

Ausführung: Nahtlose Rohre EN10216-5 / ASTM A312,  
Materialart: Edelstahl rostbeständig, Wandstärke mm:  
1,5, Unique-Id: TN4404 22x1.5, Werkstoff: 1.4404,  
Ausßen-Ø mm: 22, SKU 13002154



**Leitungsrohre nahtlos**  
**Rohr nahtlos, kalt- oder warmgefertigt,**  
**geglüht, EN 10216-5**

Ausführung: Nahtlose Rohre EN10216-5 / ASTM A312,  
Materialart: Edelstahl rostbeständig, Wandstärke mm:  
2, Werkstoff: 1.4404, Ausßen-Ø mm: 48,3, Unique-Id:  
TN4404 48.3x2,0, SKU 13002224



**Leitungsrohre nahtlos**  
**Rohr nahtlos, kalt- oder warmgefertigt,**  
**geglüht, EN 10216-5**

Ausführung: Nahtlose Rohre EN10216-5 / ASTM A312,  
Materialart: Edelstahl rostbeständig, Unique-Id: TN4404  
21.3x2.6, Ausßen-Ø mm: 21.3, Wandstärke mm: 2,6,  
Werkstoff: 1.4404, SKU 13002146



**Leitungsrohre nahtlos**  
**Rohr nahtlos, kalt- oder warmgefertigt,**  
**geglüht, EN 10216-5**

Ausführung: Nahtlose Rohre EN10216-5 / ASTM A312,  
Materialart: Edelstahl rostbeständig, Unique-Id: TN4404  
19.05x1.65, Werkstoff: 1.4404, Ausßen-Ø mm: 19,05,  
Wandstärke mm: 1,65, SKU 130025250



**Leitungsrohre nahtlos**  
**Rohr nahtlos, kalt- oder warmgefertigt,**  
**geglüht, EN 10216-5**

Ausführung: Nahtlose Rohre EN10216-5 / ASTM A312,  
Materialart: Edelstahl rostbeständig, Ausßen-Ø mm: 20,  
Wandstärke mm: 2, Unique-Id: TN4404 20x2, Werkstoff:  
1.4404, SKU 13002140



**Leitungsrohre nahtlos**  
**Rohr nahtlos, kalt- oder warmgefertigt,**  
**geglüht, EN 10216-5**

Ausführung: Nahtlose Rohre EN10216-5 / ASTM A312,  
Materialart: Edelstahl rostbeständig, Unique-Id: TN4404  
12.7x1.65, Werkstoff: 1.4404, Ausßen-Ø mm: 12,7,  
Wandstärke mm: 1,65, SKU 130025200



**Leitungsrohre nahtlos**  
**Rohr nahtlos, kalt- oder warmgefertigt,**  
**geglüht, EN 10216-5**

Ausführung: Nahtlose Rohre EN10216-5 / ASTM  
A312, Materialart: Edelstahl rostbeständig, Unique-Id:  
TN4404 18x1.5, Wandstärke mm: 1,5, Werkstoff: 1.4404,  
Ausßen-Ø mm: 18, SKU 13002137



**Leitungsrohre nahtlos**  
**Rohr nahtlos, kalt- oder warmgefertigt,**  
**geglüht, EN 10216-5**

Ausführung: Nahtlose Rohre EN10216-5 / ASTM  
A312, Materialart: Edelstahl rostbeständig, Ausßen-Ø  
mm: 114,3, Wandstärke mm: 6,02, Unique-Id: TN4404  
114.3x6,02, Werkstoff: 316L, SKU 13002320





**Leitungsrohre nahtlos**  
**Rohr nahtlos, kalt- oder warmgefertigt,**  
**geglüht, EN 10216-5**

Ausführung: Nahtlose Rohre EN10216-5 / ASTM A312, Materialart: Edelstahl rostbeständig, Unique-Id: TN4404 33.7x2.0, Wandstärke mm: 2, Werkstoff: 1.4404, Aussen-Ø mm: 33.7, SKU 13002188



**Leitungsrohre nahtlos**  
**Rohr nahtlos, kalt- oder warmgefertigt,**  
**geglüht, EN 10216-5**

Ausführung: Nahtlose Rohre EN10216-5 / ASTM A312, Materialart: Edelstahl rostbeständig, Wandstärke mm: 2.3, Unique-Id: TN4301 17.2x2.3, Werkstoff: 1.4301, Aussen-Ø mm: 17.2, SKU 13001138



**Leitungsrohre nahtlos**  
**Rohr nahtlos, kalt- oder warmgefertigt,**  
**geglüht, EN 10216-5**

Ausführung: Nahtlose Rohre EN10216-5 / ASTM A312, Materialart: Edelstahl rostbeständig, Wandstärke mm: 2, Werkstoff: 1.4404, Aussen-Ø mm: 22, Unique-Id: TN4404 22x2, SKU 13002155



**Leitungsrohre nahtlos**  
**Rohr nahtlos, kalt- oder warmgefertigt,**  
**geglüht, EN 10216-5**

Ausführung: Nahtlose Rohre EN10216-5 / ASTM A312, Wandstärke mm: 1, Materialart: Edelstahl rostbeständig, Aussen-Ø mm: 15, Unique-Id: TN4301 15x1, Werkstoff: 1.4301, SKU 13001128



**Leitungsrohre nahtlos**  
**Rohr nahtlos, kalt- oder warmgefertigt,**  
**geglüht, EN 10216-5**

Ausführung: Nahtlose Rohre EN10216-5 / ASTM A312, Materialart: Edelstahl rostbeständig, Aussen-Ø mm: 21.3, Wandstärke mm: 2, Unique-Id: TN4404 21.3x2.0, Werkstoff: 1.4404, SKU 13002144



**Leitungsrohre nahtlos**  
**Rohr nahtlos, kalt- oder warmgefertigt,**  
**geglüht, EN 10216-5**

Ausführung: Nahtlose Rohre EN10216-5 / ASTM A312, Materialart: Edelstahl rostbeständig, Werkstoff: 1.4301, Aussen-Ø mm: 10.2, Wandstärke mm: 2, Unique-Id: TN4301 10.2x2, SKU 13001106



**Leitungsrohre nahtlos**  
**Rohr nahtlos, kalt- oder warmgefertigt,**  
**geglüht, EN 10216-5**

Ausführung: Nahtlose Rohre EN10216-5 / ASTM A312, Materialart: Edelstahl rostbeständig, Werkstoff: 1.4301, Wandstärke mm: 2.9, Unique-Id: TN4301 70x2.9, Aussen-Ø mm: 70, SKU 13001264



**Leitungsrohre nahtlos**  
**Rohr nahtlos, kalt- oder warmgefertigt,**  
**geglüht, EN 10216-5**

Ausführung: Nahtlose Rohre EN10216-5 / ASTM A312, Materialart: Edelstahl rostbeständig, Unique-Id: TN4404 60.3x2.0, Aussen-Ø mm: 60.3, Wandstärke mm: 2, Werkstoff: 1.4404, SKU 13002241



**Leitungsrohre nahtlos**  
**Rohr nahtlos, kalt- oder warmgefertigt,**  
**geglüht, EN 10216-5**

Ausführung: Nahtlose Rohre EN10216-5 / ASTM A312, Materialart: Edelstahl rostbeständig, Aussen-Ø mm: 20, Unique-Id: TN4301 20x3, Werkstoff: 1.4301, Wandstärke mm: 3, SKU 13001151



**Leitungsrohre nahtlos**  
**Rohr nahtlos, kalt- oder warmgefertigt,**  
**geglüht, EN 10216-5**

Ausführung: Nahtlose Rohre EN10216-5 / ASTM A312, Materialart: Edelstahl rostbeständig, Unique-Id: TN4404 44.5x2.9, Aussen-Ø mm: 44.5, Werkstoff: 1.4404, Wandstärke mm: 2.9, SKU 13002216





**Leitungsrohre nahtlos**  
**Rohr nahtlos, kalt- oder warmgefertigt,**  
**geglüht, EN 10216-5**

Ausführung: Nahtlose Rohre EN10216-5 / ASTM A312,  
Materialart: Edelstahl rostbeständig, Werkstoff: 1.4301,  
Wandstärke mm: 2, Ausßen-Ø mm: 44.5, Unique-Id:  
TN4301 44.5x2, SKU 13001215



**Leitungsrohre nahtlos**  
**Rohr nahtlos, kalt- oder warmgefertigt,**  
**geglüht, EN 10216-5**

Ausführung: Nahtlose Rohre EN10216-5 / ASTM A312,  
Materialart: Edelstahl rostbeständig, Ausßen-Ø mm: 15,  
Wandstärke mm: 1.5, Werkstoff: 1.4404, Unique-Id:  
TN4404 15x1.5, SKU 13002122



**Leitungsrohre nahtlos**  
**Rohr nahtlos, kalt- oder warmgefertigt,**  
**geglüht, EN 10216-5**

Ausführung: Nahtlose Rohre EN10216-5 / ASTM A312,  
Materialart: Edelstahl rostbeständig, Unique-Id: TN4301  
42.4x3.2, Wandstärke mm: 3.2, Ausßen-Ø mm: 42.4,  
Werkstoff: 1.4301, SKU 13001208



**Leitungsrohre nahtlos**  
**Rohr nahtlos, kalt- oder warmgefertigt,**  
**geglüht, EN 10216-5**

Ausführung: Nahtlose Rohre EN10216-5 / ASTM A312,  
Materialart: Edelstahl rostbeständig, Ausßen-Ø mm: 13.5,  
Wandstärke mm: 2.3, Werkstoff: 1.4404, Unique-Id:  
TN4404 13.5x2.3, SKU 13002116



**Leitungsrohre nahtlos**  
**Rohr nahtlos, kalt- oder warmgefertigt,**  
**geglüht, EN 10216-5**

Ausführung: Nahtlose Rohre EN10216-5 / ASTM A312,  
Materialart: Edelstahl rostbeständig, Werkstoff: 1.4301,  
Wandstärke mm: 2, Unique-Id: TN4301 22x2, Ausßen-Ø  
mm: 22, SKU 13001160



**Leitungsrohre nahtlos**  
**Rohr nahtlos, kalt- oder warmgefertigt,**  
**geglüht, EN 10216-5**

Ausführung: Nahtlose Rohre EN10216-5 / ASTM A312,  
Materialart: Edelstahl rostbeständig, Ausßen-Ø mm: 10,  
Wandstärke mm: 2, Werkstoff: 1.4404, Unique-Id: TN4404  
10x2, SKU 13002107



**Leitungsrohre nahtlos**  
**Rohr nahtlos, kalt- oder warmgefertigt,**  
**geglüht, EN 10216-5**

Ausführung: Nahtlose Rohre EN10216-5 / ASTM  
A312, Materialart: Edelstahl rostbeständig, Unique-Id:  
TN4301 22x1.5, Wandstärke mm: 1.5, Werkstoff: 1.4301,  
Ausßen-Ø mm: 22, SKU 13001157



**Leitungsrohre nahtlos**  
**Rohr nahtlos, kalt- oder warmgefertigt,**  
**geglüht, EN 10216-5**

Ausführung: Nahtlose Rohre EN10216-5 / ASTM A312,  
Wandstärke mm: 1, Materialart: Edelstahl rostbeständig,  
Unique-Id: TN4404 6x1, Ausßen-Ø mm: 6, Werkstoff:  
1.4404, SKU 13002050



**Leitungsrohre nahtlos**  
**Rohr nahtlos, kalt- oder warmgefertigt,**  
**geglüht, EN 10216-5**

Ausführung: Nahtlose Rohre EN10216-5 / ASTM A312,  
Wandstärke mm: 1, Materialart: Edelstahl rostbeständig,  
Unique-Id: TN4301 18x1, Werkstoff: 1.4301, Ausßen-Ø  
mm: 18, SKU 13001140



**Leitungsrohre nahtlos**  
**Rohr nahtlos, kalt- oder warmgefertigt,**  
**geglüht, EN 10216-5**

Ausführung: Nahtlose Rohre EN10216-5 / ASTM A312,  
Materialart: Edelstahl rostbeständig, Ausßen-Ø mm: 76.1,  
Wandstärke mm: 2.6, Werkstoff: 1.4301, Unique-Id:  
TN4301 76.1x2.6, SKU 13001269





**Leitungsrohre nahtlos**

**Rohr nahtlos, kalt- oder warmgefertigt, gegült, EN 10216-5**

Ausführung: Nahtlose Rohre EN10216-5 / ASTM A312, Materialart: Edelstahl rostbeständig, Wandstärke mm: 2,6, Werkstoff: 1.4404, Aussen-Ø mm: 33,7, Unique-Id: TN4404 33,7x2,6, SKU 13002189



**Leitungsrohre nahtlos**

**Rohr nahtlos, kalt- oder warmgefertigt, gegült, EN 10216-5**

Ausführung: Nahtlose Rohre EN10216-5 / ASTM A312, Materialart: Edelstahl rostbeständig, Aussen-Ø mm: 10, Wandstärke mm: 1,5, Unique-Id: TN4404 10x1,5, Werkstoff: 1.4404, SKU 13002106



**Leitungsrohre nahtlos**

**Rohr nahtlos, kalt- oder warmgefertigt, gegült, EN 10216-5**

Ausführung: Nahtlose Rohre EN10216-5 / ASTM A312, Materialart: Edelstahl rostbeständig, Unique-Id: TN4404 101,6x3,6, Wandstärke mm: 3,6, Werkstoff: 1.4404, Aussen-Ø mm: 101,6, SKU 13002286



**Leitungsrohre nahtlos**

**Rohr nahtlos, kalt- oder warmgefertigt, gegült, EN 10216-5**

Ausführung: Nahtlose Rohre EN10216-5 / ASTM A312, Aussen-Ø mm: 12, Materialart: Edelstahl rostbeständig, Unique-Id: TN4404 12x2, Wandstärke mm: 2, Werkstoff: 1.4404, SKU 13002112



**Leitungsrohre nahtlos**

**Rohr nahtlos, kalt- oder warmgefertigt, gegült, EN 10216-5**

Ausführung: Nahtlose Rohre EN10216-5 / ASTM A312, Materialart: Edelstahl rostbeständig, Aussen-Ø mm: 26,9, Unique-Id: TN4404 26,9x1,6, Wandstärke mm: 1,6, Werkstoff: 1.4404, SKU 13002164



**Leitungsrohre nahtlos**

**Rohr nahtlos, kalt- oder warmgefertigt, gegült, EN 10216-5**

Ausführung: Nahtlose Rohre EN10216-5 / ASTM A312, Materialart: Edelstahl rostbeständig, Wandstärke mm: 0,89, Werkstoff: 1.4404, Aussen-Ø mm: 9,53, Unique-Id: TN4404 9,53x0,89, SKU 130025150



**Leitungsrohre nahtlos**

**Rohr nahtlos, kalt- oder warmgefertigt, gegült, EN 10216-5**

Ausführung: Nahtlose Rohre EN10216-5 / ASTM A312, Materialart: Edelstahl rostbeständig, Wandstärke mm: 2, Werkstoff: 1.4404, Unique-Id: TN4404 18x2, Aussen-Ø mm: 18, SKU 13002138



**Leitungsrohre nahtlos**

**Rohr nahtlos, kalt- oder warmgefertigt, gegült, EN 10216-5**

Unique-Id: TN4404 108x4, Ausführung: Nahtlose Rohre EN10216-5 / ASTM A312, Materialart: Edelstahl rostbeständig, Wandstärke mm: 4, Werkstoff: 1.4404, Aussen-Ø mm: 108, SKU 13002290



**Leitungsrohre nahtlos**

**Rohr nahtlos, kalt- oder warmgefertigt, gegült, EN 10216-5**

Ausführung: Nahtlose Rohre EN10216-5 / ASTM A312, Materialart: Edelstahl rostbeständig, Aussen-Ø mm: 16, Unique-Id: TN4404 16x2, Wandstärke mm: 2, Werkstoff: 1.4404, SKU 13002124



**Leitungsrohre nahtlos**

**Rohr nahtlos, kalt- oder warmgefertigt, gegült, EN 10216-5**

Ausführung: Nahtlose Rohre EN10216-5 / ASTM A312, Materialart: Edelstahl rostbeständig, Wandstärke mm: 2,6, Aussen-Ø mm: 60,3, Werkstoff: 1.4404, Unique-Id: TN4404 60,3x2,6, SKU 13002242





**Leitungsrohre nahtlos**

**Rohr nahtlos, kalt- oder warmgefertigt,  
geglüht, EN 10216-5**

Ausführung: Nahtlose Rohre EN10216-5 / ASTM A312,  
Materialart: Edelstahl rostbeständig, Wandstärke mm:  
2,3, Unique-Id: TN4404 17.2x2,3, Werkstoff: 1.4404,  
Ausßen-Ø mm: 17.2, SKU 13002134



**Leitungsrohre nahtlos**

**Rohr nahtlos, kalt- oder warmgefertigt,  
geglüht, EN 10216-5**

Ausführung: Nahtlose Rohre EN10216-5 / ASTM A312,  
Ausßen-Ø mm: 12, Materialart: Edelstahl rostbeständig,  
Werkstoff: 1.4301, Wandstärke mm: 2, Unique-Id: TN4301  
12x2, SKU 13001112



**Leitungsrohre nahtlos**

**Rohr nahtlos, kalt- oder warmgefertigt,  
geglüht, EN 10216-5**

Ausführung: Nahtlose Rohre EN10216-5 / ASTM A312,  
Materialart: Edelstahl rostbeständig, Wandstärke mm:  
1,6, Werkstoff: 1.4404, Unique-Id: TN4404 17.2x1,6,  
Ausßen-Ø mm: 17.2, SKU 13002131



**Leitungsrohre nahtlos**

**Rohr nahtlos, kalt- oder warmgefertigt,  
geglüht, EN 10216-5**

Ausführung: Nahtlose Rohre EN10216-5 / ASTM A312,  
Ausßen-Ø mm: 12, Materialart: Edelstahl rostbeständig,  
Unique-Id: TN4301 12x1,5, Wandstärke mm: 1,5, Werk-  
stoff: 1.4301, SKU 13001110



**Leitungsrohre nahtlos**

**Rohr nahtlos, kalt- oder warmgefertigt,  
geglüht, EN 10216-5**

Ausführung: Nahtlose Rohre EN10216-5 / ASTM A312,  
Materialart: Edelstahl rostbeständig, Ausßen-Ø mm: 13,5,  
Wandstärke mm: 1,6, Unique-Id: TN4404 13.5x1,6,  
Werkstoff: 1.4404, SKU 13002114



**Leitungsrohre nahtlos**

**Rohr nahtlos, kalt- oder warmgefertigt,  
geglüht, EN 10216-5**

Ausführung: Nahtlose Rohre EN10216-5 / ASTM A312,  
Materialart: Edelstahl rostbeständig, Ausßen-Ø mm: 10,  
Unique-Id: TN4301 10x1,5, Wandstärke mm: 1,5, Werk-  
stoff: 1.4301, SKU 13001102



**Leitungsrohre nahtlos**

**Rohr nahtlos, kalt- oder warmgefertigt,  
geglüht, EN 10216-5**

Ausführung: Nahtlose Rohre EN10216-5 / ASTM A312,  
Ausßen-Ø mm: 12, Wandstärke mm: 1, Materialart: Edel-  
stahl rostbeständig, Unique-Id: TN4404 12x1, Werkstoff:  
1.4404, SKU 13002109



**Leitungsrohre nahtlos**

**Rohr nahtlos, kalt- oder warmgefertigt,  
geglüht, EN 10216-5**

Ausführung: Nahtlose Rohre EN10216-5 / ASTM A312,  
Materialart: Edelstahl rostbeständig, Unique-Id: TN4301  
8x1,5, Ausßen-Ø mm: 8, Wandstärke mm: 1,5, Werkstoff:  
1.4301, SKU 13001098



**Leitungsrohre nahtlos**

**Rohr nahtlos, kalt- oder warmgefertigt,  
geglüht, EN 10216-5**

Ausführung: Nahtlose Rohre EN10216-5 / ASTM A312,  
Materialart: Edelstahl rostbeständig, Unique-Id: TN4404  
10.2x2, Ausßen-Ø mm: 10,2, Wandstärke mm: 2, Werk-  
stoff: 1.4404, SKU 13002108



**Leitungsrohre nahtlos**

**Rohr nahtlos, kalt- oder warmgefertigt,  
geglüht, EN 10216-5**

Ausführung: Nahtlose Rohre EN10216-5 / ASTM A312,  
Materialart: Edelstahl rostbeständig, Ausßen-Ø mm:  
22.000, Unique-Id: TN4301 22x3, Werkstoff: 1.4301,  
Wandstärke mm: 3.000, SKU 13001161





**Leitungsrohre nahtlos**  
**Rohr nahtlos, kalt- oder warmgefertigt,**  
**geglüht, EN 10216-5**

Ausführung: Nahtlose Rohre EN10216-5 / ASTM A312,  
Materialart: Edelstahl rostbeständig, Wandstärke mm:  
3,3, Aussen-Ø mm: 16, Unique-Id: TN4301 16x3,5,  
Werkstoff: 1.4301, SKU 13001135



**Leitungsrohre nahtlos**  
**Rohr nahtlos, kalt- oder warmgefertigt,**  
**geglüht, EN 10216-5**

Ausführung: Nahtlose Rohre EN10216-5 / ASTM A312,  
Materialart: Edelstahl rostbeständig, Unique-Id: TN4301  
25x2, Aussen-Ø mm: 25, Werkstoff: 1.4301, Wandstärke  
mm: 2, SKU 13001164



**Leitungsrohre nahtlos**  
**Rohr nahtlos, kalt- oder warmgefertigt,**  
**geglüht, EN 10216-5**

Ausführung: Nahtlose Rohre EN10216-5 / ASTM A312,  
Materialart: Edelstahl rostbeständig, Aussen-Ø mm: 16,  
Unique-Id: TN4301 16x2, Werkstoff: 1.4301, Wandstärke  
mm: 2, SKU 13001132



**Leitungsrohre nahtlos**  
**Rohr nahtlos, kalt- oder warmgefertigt,**  
**geglüht, EN 10216-5**

Ausführung: Nahtlose Rohre EN10216-5 / ASTM A312,  
Materialart: Edelstahl rostbeständig, Aussen-Ø mm: 20,  
Unique-Id: TN4301 20x2, Werkstoff: 1.4301, Wandstärke  
mm: 2, SKU 13001148



**Leitungsrohre nahtlos**  
**Rohr nahtlos, kalt- oder warmgefertigt,**  
**geglüht, EN 10216-5**

Ausführung: Nahtlose Rohre EN10216-5 / ASTM A312,  
Materialart: Edelstahl rostbeständig, Aussen-Ø mm: 15,  
Unique-Id: TN4301 15x3, Werkstoff: 1.4301, Wandstärke  
mm: 3, SKU 13001131



**Leitungsrohre nahtlos**  
**Rohr nahtlos, kalt- oder warmgefertigt,**  
**geglüht, EN 10216-5**

Ausführung: Nahtlose Rohre EN10216-5 / ASTM A312,  
Materialart: Edelstahl rostbeständig, Unique-Id: TN4301  
18x2, Werkstoff: 1.4301, Wandstärke mm: 2, Aussen-Ø  
mm: 18, SKU 13001146



**Leitungsrohre nahtlos**  
**Rohr nahtlos, kalt- oder warmgefertigt,**  
**geglüht, EN 10216-5**

Ausführung: Nahtlose Rohre EN10216-5 / ASTM A312,  
Aussen-Ø mm: 14, Materialart: Edelstahl rostbeständig,  
Unique-Id: TN4301 14x2, Werkstoff: 1.4301, Wandstärke  
mm: 2, SKU 13001126



**Leitungsrohre nahtlos**  
**Rohr nahtlos, kalt- oder warmgefertigt,**  
**geglüht, EN 10216-5**

Ausführung: Nahtlose Rohre EN10216-5 / ASTM A312,  
Materialart: Edelstahl rostbeständig, Wandstärke mm:  
1,5, Werkstoff: 1.4301, Unique-Id: TN4301 18x1,5,  
Aussen-Ø mm: 18, SKU 13001144



**Leitungsrohre nahtlos**  
**Rohr nahtlos, kalt- oder warmgefertigt,**  
**geglüht, EN 10216-5**

Ausführung: Nahtlose Rohre EN10216-5 / ASTM A312,  
Materialart: Edelstahl rostbeständig, Aussen-Ø mm: 13,5,  
Wandstärke mm: 2,3, Werkstoff: 1.4301, Unique-Id:  
TN4301 13,5x2,3, SKU 13001118



**Leitungsrohre nahtlos**  
**Rohr nahtlos, kalt- oder warmgefertigt,**  
**geglüht, EN 10216-5**

Ausführung: Nahtlose Rohre EN10216-5 / ASTM A312,  
Unique-Id: TN4301 17,15x3,2, Materialart: Edelstahl ros-  
tbeständig, Wandstärke mm: 3,2, Aussen-Ø mm: 17,15,  
Werkstoff: 1.4301, SKU 13001137





**Leitungsrohre nahtlos**  
**Rohr nahtlos, kalt- oder warmgefertigt,**  
**geglüht, EN 10216-5**

Ausführung: Nahtlose Rohre EN10216-5 / ASTM A312,  
Materialart: Edelstahl rostbeständig, Wandstärke mm:  
3,2, Unique-Id: TN4404\_42.4x3.2, Aussen-Ø mm: 42,4,  
Werkstoff: 1.4404, SKU 13002210



**KOHLER**



**Leitungsrohre nahtlos**  
**Rohr nahtlos, kalt- oder warmgefertigt,**  
**geglüht, EN 10216-5**

Ausführung: Nahtlose Rohre EN10216-5 / ASTM A312,  
Materialart: Edelstahl rostbeständig, Wandstärke mm:  
3,6, Aussen-Ø mm: 60,3, Unique-Id: TN4404\_60.3x3,6,  
Werkstoff: 1.4404, SKU 13002246



**KOHLER**



**Leitungsrohre nahtlos**  
**Rohr nahtlos, kalt- oder warmgefertigt,**  
**geglüht, EN 10216-5**

Ausführung: Nahtlose Rohre EN10216-5 / ASTM A312,  
Materialart: Edelstahl rostbeständig, Aussen-Ø mm: 42,4,  
Wandstärke mm: 2, Werkstoff: 1.4404, Unique-Id: TN4404  
42.4x2.0, SKU 13002206



**KOHLER**



**Leitungsrohre nahtlos**  
**Rohr nahtlos, kalt- oder warmgefertigt,**  
**geglüht, EN 10216-5**

Ausführung: Nahtlose Rohre EN10216-5 / ASTM A312,  
Materialart: Edelstahl rostbeständig, Werkstoff: 1.4404,  
Aussen-Ø mm: 57, Unique-Id: TN4404\_57x2,9, Wand-  
stärke mm: 2,9, SKU 13002240



**KOHLER**



**Leitungsrohre nahtlos**  
**Rohr nahtlos, kalt- oder warmgefertigt,**  
**geglüht, EN 10216-5**

Ausführung: Nahtlose Rohre EN10216-5 / ASTM A312,  
Materialart: Edelstahl rostbeständig, Wandstärke mm:  
3,2, Werkstoff: 1.4404, Aussen-Ø mm: 33,7, Unique-Id:  
TN4404\_33.7x3.2, SKU 13002192



**KOHLER**



**Leitungsrohre nahtlos**  
**Rohr nahtlos, kalt- oder warmgefertigt,**  
**geglüht, EN 10216-5**

Ausführung: Nahtlose Rohre EN10216-5 / ASTM A312,  
Materialart: Edelstahl rostbeständig, Unique-Id: TN4404  
54x2, Wandstärke mm: 2, Werkstoff: 1.4404, Aussen-Ø  
mm: 54, SKU 13002234



**KOHLER**



**Leitungsrohre nahtlos**  
**Rohr nahtlos, kalt- oder warmgefertigt,**  
**geglüht, EN 10216-5**

Ausführung: Nahtlose Rohre EN10216-5 / ASTM A312,  
Materialart: Edelstahl rostbeständig, Aussen-Ø mm: 30,  
Wandstärke mm: 2, Werkstoff: 1.4404, Unique-Id: TN4404  
30x2, SKU 13002178



**KOHLER**



**Leitungsrohre nahtlos**  
**Rohr nahtlos, kalt- oder warmgefertigt,**  
**geglüht, EN 10216-5**

Ausführung: Nahtlose Rohre EN10216-5 / ASTM A312,  
Materialart: Edelstahl rostbeständig, Aussen-Ø mm: 51,  
Unique-Id: TN4404\_51x2,6, Wandstärke mm: 2,6, Werk-  
stoff: 1.4404, SKU 13002232



**KOHLER**



**Leitungsrohre nahtlos**  
**Rohr nahtlos, kalt- oder warmgefertigt,**  
**geglüht, EN 10216-5**

Ausführung: Nahtlose Rohre EN10216-5 / ASTM A312,  
Materialart: Edelstahl rostbeständig, Aussen-Ø mm: 26,9,  
Werkstoff: 1.4301, Wandstärke mm: 1,6, Unique-Id:  
TN4301\_26.9x1.6, SKU 13001168



**KOHLER**



**Leitungsrohre nahtlos**  
**Rohr nahtlos, kalt- oder warmgefertigt,**  
**geglüht, EN 10216-5**

Ausführung: Nahtlose Rohre EN10216-5 / ASTM A312,  
Materialart: Edelstahl rostbeständig, Wandstärke mm:  
3,2, Werkstoff: 1.4404, Unique-Id: TN4404\_48.3x3.2,  
Aussen-Ø mm: 48,3, SKU 13002228



**KOHLER**



**Leitungsrohre nahtlos**  
**Rohr nahtlos, kalt- oder warmgefertigt,**  
**geglüht, EN 10216-5**

Ausführung: Nahtlose Rohre EN10216-5 / ASTM A312, Materialart: Edelstahl rostbeständig, Aussen-Ø mm: 88,9, Wandstärke mm: 5,49, Unique-Id: TN4404 88,9x5,49, Werkstoff: 316L, SKU 13002281



**Leitungsrohre nahtlos**  
**Rohr nahtlos, kalt- oder warmgefertigt,**  
**geglüht, EN 10216-5**

Ausführung: Nahtlose Rohre EN10216-5 / ASTM A312, Materialart: Edelstahl rostbeständig, Unique-Id: TN4404 28x1,5, Aussen-Ø mm: 28, Wandstärke mm: 1,5, Werkstoff: 1.4404, SKU 13002170



**Leitungsrohre nahtlos**  
**Rohr nahtlos, kalt- oder warmgefertigt,**  
**geglüht, EN 10216-5**

Ausführung: Nahtlose Rohre EN10216-5 / ASTM A312, Materialart: Edelstahl rostbeständig, Wandstärke mm: 4,05, Aussen-Ø mm: 88,9, Werkstoff: 1.4404, Unique-Id: TN4404 88,9x4,05, SKU 13002278



**Leitungsrohre nahtlos**  
**Rohr nahtlos, kalt- oder warmgefertigt,**  
**geglüht, EN 10216-5**

Ausführung: Nahtlose Rohre EN10216-5 / ASTM A312, Materialart: Edelstahl rostbeständig, Aussen-Ø mm: 26,9, Wandstärke mm: 2,6, Werkstoff: 1.4301, Unique-Id: TN4301 26,9x2,6, SKU 13001172



**Leitungsrohre nahtlos**  
**Rohr nahtlos, kalt- oder warmgefertigt,**  
**geglüht, EN 10216-5**

Ausführung: Nahtlose Rohre EN10216-5 / ASTM A312, Materialart: Edelstahl rostbeständig, Aussen-Ø mm: 88,9, Unique-Id: TN4404 88,9x2,6, Wandstärke mm: 2,6, Werkstoff: 1.4404, SKU 13002272



**Leitungsrohre nahtlos**  
**Rohr nahtlos, kalt- oder warmgefertigt,**  
**geglüht, EN 10216-5**

Ausführung: Nahtlose Rohre EN10216-5 / ASTM A312, Materialart: Edelstahl rostbeständig, Aussen-Ø mm: 15, Unique-Id: TN4404 15x1, Werkstoff: 1.4404, SKU 13002121



**Leitungsrohre nahtlos**  
**Rohr nahtlos, kalt- oder warmgefertigt,**  
**geglüht, EN 10216-5**

Ausführung: Nahtlose Rohre EN10216-5 / ASTM A312, Materialart: Edelstahl rostbeständig, Aussen-Ø mm: 76,1, Wandstärke mm: 2,6, Werkstoff: 1.4404, Unique-Id: TN4404 76,1x2,6, SKU 13002262



**Leitungsrohre nahtlos**  
**Rohr nahtlos, kalt- oder warmgefertigt,**  
**geglüht, EN 10216-5**

Ausführung: Nahtlose Rohre EN10216-5 / ASTM A312, Materialart: Edelstahl rostbeständig, Aussen-Ø mm: 8, Unique-Id: TN4301 8x1, Werkstoff: 1.4301, SKU 13001083



**Leitungsrohre nahtlos**  
**Rohr nahtlos, kalt- oder warmgefertigt,**  
**geglüht, EN 10216-5**

Ausführung: Nahtlose Rohre EN10216-5 / ASTM A312, Materialart: Edelstahl rostbeständig, Unique-Id: TN4404 70x2,9, Werkstoff: 1.4404, Wandstärke mm: 2,9, Aussen-Ø mm: 70, SKU 13002258



**Leitungsrohre nahtlos**  
**Rohr nahtlos, kalt- oder warmgefertigt,**  
**geglüht, EN 10216-5**

Ausführung: Nahtlose Rohre EN10216-5 / ASTM A312, Materialart: Edelstahl rostbeständig, Aussen-Ø mm: 88,9, Wandstärke mm: 7,62, Unique-Id: TN4404 88,9x7,62, Werkstoff: 1.4404, SKU 13002283





**Leitungsrohre nahtlos**  
**Rohr nahtlos, kalt- oder warmgefertigt,**  
**geglüht, EN 10216-5**

Ausführung: Nahtlose Rohre EN10216-5 / ASTM A312, Materialart: Edelstahl rostbeständig, Aussen-Ø mm: 15, Wandstärke mm: 1,5, Unique-Id: TN4301 15x1,5, Werkstoff: 1.4301, SKU 13001130



**Leitungsrohre nahtlos**  
**Rohr nahtlos, kalt- oder warmgefertigt,**  
**geglüht, EN 10216-5**

Ausführung: Nahtlose Rohre EN10216-5 / ASTM A312, Materialart: Edelstahl rostbeständig, Aussen-Ø mm: 21,3, Wandstärke mm: 2,6, Werkstoff: 1.4301, Unique-Id: TN4301 21,3x2,6, SKU 13001154



**Leitungsrohre nahtlos**  
**Rohr nahtlos, kalt- oder warmgefertigt,**  
**geglüht, EN 10216-5**

Ausführung: Nahtlose Rohre EN10216-5 / ASTM A312, Aussen-Ø mm: 12, Wandstärke mm: 1, Materialart: Edelstahl rostbeständig, Werkstoff: 1.4301, Unique-Id: TN4301 12x1, SKU 13001109



**Leitungsrohre nahtlos**  
**Rohr nahtlos, kalt- oder warmgefertigt,**  
**geglüht, EN 10216-5**

Ausführung: Nahtlose Rohre EN10216-5 / ASTM A312, Materialart: Edelstahl rostbeständig, Unique-Id: TN4404 16x1,5, Aussen-Ø mm: 16, Wandstärke mm: 1,5, Werkstoff: 1.4404, SKU 130021235



**Leitungsrohre nahtlos**  
**Rohr nahtlos, kalt- oder warmgefertigt,**  
**geglüht, EN 10216-5**

Ausführung: Nahtlose Rohre EN10216-5 / ASTM A312, Materialart: Edelstahl rostbeständig, Aussen-Ø mm: 6, Wandstärke mm: 1,5, Unique-Id: TN4301 6x1,5, Werkstoff: 1.4301, SKU 13001081



**Leitungsrohre nahtlos**  
**Rohr nahtlos, kalt- oder warmgefertigt,**  
**geglüht, EN 10216-5**

Ausführung: Nahtlose Rohre EN10216-5 / ASTM A312, Materialart: Edelstahl rostbeständig, Wandstärke mm: 0,99, Werkstoff: 1.4404, Aussen-Ø mm: 6,35, Unique-Id: TN4404 6,35x0,99, SKU 130025100



**Leitungsrohre nahtlos**  
**Rohr nahtlos, kalt- oder warmgefertigt,**  
**geglüht, EN 10216-5**

Ausführung: Nahtlose Rohre EN10216-5 / ASTM A312, Materialart: Edelstahl rostbeständig, Aussen-Ø mm: 26,9, Unique-Id: TN4404 26,9x2,0, Wandstärke mm: 2, Werkstoff: 1.4404, SKU 13002166



**Leitungsrohre nahtlos**  
**Rohr nahtlos, kalt- oder warmgefertigt,**  
**geglüht, EN 10216-5**

Ausführung: Nahtlose Rohre EN10216-5 / ASTM A312, Materialart: Edelstahl rostbeständig, Aussen-Ø mm: 25, Unique-Id: TN4404 25x2, Wandstärke mm: 2, Werkstoff: 1.4404, SKU 13002158



**Leitungsrohre nahtlos**  
**Rohr nahtlos, kalt- oder warmgefertigt,**  
**geglüht, EN 10216-5**

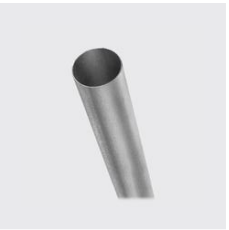
Ausführung: Nahtlose Rohre EN10216-5 / ASTM A312, Wandstärke mm: 1, Materialart: Edelstahl rostbeständig, Aussen-Ø mm: 10, Werkstoff: 1.4301, Unique-Id: TN4301 10x1, SKU 13001098



**Leitungsrohre nahtlos**  
**Rohr nahtlos, kalt- oder warmgefertigt,**  
**geglüht, EN 10216-5**

Ausführung: Nahtlose Rohre EN10216-5 / ASTM A312, Wandstärke mm: 1, Materialart: Edelstahl rostbeständig, Unique-Id: TN4301 6x1, Aussen-Ø mm: 6, Werkstoff: 1.4301, SKU 13001080





**Leitungsrohre nahtlos  
Rohr nahtlos, kalt- oder warmgefertigt,  
geglüht, EN 10216-5**

Ausführung: Nahtlose Rohre EN10216-5 / ASTM A312,  
Materialart: Edelstahl rostbeständig, Wandstärke mm:  
2,6, Unique-Id: TN4404\_38x2,6, Werkstoff: 1.4404,  
Aussen-Ø mm: 38, SKU 13002200



**KOHLER**



**Leitungsrohre nahtlos  
Rohr nahtlos, kalt- oder warmgefertigt,  
geglüht, EN 10216-5**

Ausführung: Nahtlose Rohre EN10216-5 / ASTM A312,  
Materialart: Edelstahl rostbeständig, Wandstärke mm:  
1,5, Aussen-Ø mm: 23, Unique-Id: TN4404\_23x1,5,  
Werkstoff: 1.4404, SKU 13002156



**KOHLER**



**Leitungsrohre nahtlos  
Rohr nahtlos, kalt- oder warmgefertigt,  
geglüht, EN 10216-5**

Ausführung: Nahtlose Rohre EN10216-5 / ASTM A312,  
Materialart: Edelstahl rostbeständig, Aussen-Ø mm: 28,  
Unique-Id: TN4301\_28x1,5, Wandstärke mm: 1,5, Werk-  
stoff: 1.4301, SKU 13001178



**KOHLER**