

Tôle
Tôle laminée à froid, finish 2B, avec film de protection fiberlaser une face
Matériau: 1.4301, Epaisseur mm: 0,8, Longueur mm: 2000, Finition: laminées à froid, Finish 2B, Largeur mm: 1000, Type de matériau: acier inoxydable, Protection de surface: protection pour laser sur une face, ID unique: B4301F 2x1x0,8, SKU 21138005



Tôle
Tôle laminée à froid, finish 2B, avec film de protection fiberlaser une face
Matériau: 1.4301, Largeur mm: 1500, Epaisseur mm: 1, Longueur mm: 3000, ID unique: B4301F 3x1,5x1, Finition: laminées à froid, Finish 2B, Type de matériau: acier inoxydable, Protection de surface: protection pour laser sur une face, SKU 21138014



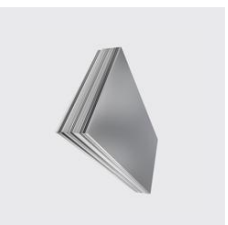
Tôle
Tôle laminée à froid, finish 2B, avec film de protection fiberlaser une face
Matériau: 1.4301, Longueur mm: 2000, Finition: laminées à froid, Finish 2B, Largeur mm: 1000, Type de matériau: acier inoxydable, Protection de surface: protection pour laser sur une face, Epaisseur mm: 0,7, ID unique: B4301F 2x1x0,7, SKU 21137995



Tôle
Tôle laminée à froid, finish 2B, avec film de protection fiberlaser une face
Matériau: 1.4301, ID unique: B4301F 2.5x1,25x1, Longueur mm: 2500, Epaisseur mm: 1, Largeur mm: 1250, Finition: laminées à froid, Finish 2B, Type de matériau: acier inoxydable, Protection de surface: protection pour laser sur une face, SKU 21138012



Tôle
Tôle laminée à froid, finish 2B, avec film de protection fiberlaser une face
Matériau: 1.4301, Longueur mm: 2000, ID unique: B4301F 2x1x0,6, Finition: laminées à froid, Finish 2B, Largeur mm: 1000, Type de matériau: acier inoxydable, Protection de surface: protection pour laser sur une face, Epaisseur mm: 0,6, SKU 21137985



Tôle
Tôle laminée à froid, finish 2B, avec film de protection fiberlaser une face
Matériau: 1.4301, Epaisseur mm: 1, Longueur mm: 2000, Finition: laminées à froid, Finish 2B, Largeur mm: 1000, Type de matériau: acier inoxydable, Protection de surface: protection pour laser sur une face, ID unique: B4301F 2x1x1, SKU 21138010



Tôle
Tôle laminée à froid, finish 2B, avec film de protection fiberlaser une face
Matériau: 1.4301, Longueur mm: 2000, Epaisseur mm: 0,5, Finition: laminées à froid, Finish 2B, Largeur mm: 1000, Type de matériau: acier inoxydable, Protection de surface: protection pour laser sur une face, ID unique: B4301F 2x1x0,5, SKU 21137975



Tôle
Tôle laminée à froid, finish 2B, avec film de protection fiberlaser une face
Matériau: 1.4301, Epaisseur mm: 0,8, Largeur mm: 1500, Longueur mm: 3000, Finition: laminées à froid, Finish 2B, Type de matériau: acier inoxydable, Protection de surface: protection pour laser sur une face, ID unique: B4301F 3x1,5x0,8, SKU 21138008



Tôle
Tôle laminée à froid, finish 2B, avec film de protection fiberlaser une face
Matériau: 1.4301, Longueur mm: 2000, Epaisseur mm: 0,4, ID unique: B4301F 2x1x0,4, Finition: laminées à froid, Finish 2B, Largeur mm: 1000, Type de matériau: acier inoxydable, Protection de surface: protection pour laser sur une face, SKU 21137965



Tôle
Tôle laminée à froid, finish 2B, avec film de protection fiberlaser une face
Matériau: 1.4301, Epaisseur mm: 0,8, Longueur mm: 2500, ID unique: B4301F 2.5x1,25x0,8, Largeur mm: 1250, Finition: laminées à froid, Finish 2B, Type de matériau: acier inoxydable, Protection de surface: protection pour laser sur une face, SKU 21138006





Tôle
Tôle laminée à froid, finish 2B, avec film de protection fiberlaser une face
Matériau: 1.4301, Longueur mm: 2000, ID unique: B4301F 2x1x1.5, Finition: laminées à froid, Finish 2B, Largeur mm: 1000, Type de matériau: acier inoxydable, Protection de surface: protection pour laser sur une face, Epaisseur mm: 1.5, SKU 21138030



Tôle
Tôle laminée à froid, finish 2B, avec film de protection fiberlaser une face
Matériau: 1.4301, Longueur mm: 2000, ID unique: B4301F 2x1x2, Finition: laminées à froid, Finish 2B, Largeur mm: 1000, Type de matériau: acier inoxydable, Protection de surface: protection pour laser sur une face, Epaisseur mm: 2, SKU 21138040



Tôle
Tôle laminée à froid, finish 2B, avec film de protection fiberlaser une face
Matériau: 1.4301, Largeur mm: 1500, Longueur mm: 3000, ID unique: B4301F 3x1.5x1.2, Finition: laminées à froid, Finish 2B, Type de matériau: acier inoxydable, Protection de surface: protection pour laser sur une face, Epaisseur mm: 1.2, SKU 21138018



Tôle
Tôle laminée à froid, finish 2B, avec film de protection fiberlaser une face
Matériau: 1.4301, Largeur mm: 1500, Longueur mm: 6000, Finition: laminées à froid, Finish 2B, Type de matériau: acier inoxydable, Protection de surface: protection pour laser sur une face, Epaisseur mm: 1.5, ID unique: B4301F 6x1.5x1.5, SKU 21138037



Tôle
Tôle laminée à froid, finish 2B, avec film de protection fiberlaser une face
Matériau: 1.4301, ID unique: B4301F 2.5x1.25x1.2, Longueur mm: 2500, Largeur mm: 1250, Finition: laminées à froid, Finish 2B, Type de matériau: acier inoxydable, Protection de surface: protection pour laser sur une face, Epaisseur mm: 1.2, SKU 21138017



Tôle
Tôle laminée à froid, finish 2B, avec film de protection fiberlaser une face
Matériau: 1.4301, Largeur mm: 1500, ID unique: B4301F 4x1.5x1.5, Finition: laminées à froid, Finish 2B, Type de matériau: acier inoxydable, Protection de surface: protection pour laser sur une face, Longueur mm: 4000, Epaisseur mm: 1.5, SKU 21138035



Tôle
Tôle laminée à froid, finish 2B, avec film de protection fiberlaser une face
Matériau: 1.4301, Longueur mm: 2000, Finition: laminées à froid, Finish 2B, Largeur mm: 1000, Type de matériau: acier inoxydable, Protection de surface: protection pour laser sur une face, Epaisseur mm: 1.2, ID unique: B4301F 2x1x1.2, SKU 21138016



Tôle
Tôle laminée à froid, finish 2B, avec film de protection fiberlaser une face
Matériau: 1.4301, Largeur mm: 1500, ID unique: B4301F 3x1.5x1.5, Longueur mm: 3000, Finition: laminées à froid, Finish 2B, Type de matériau: acier inoxydable, Protection de surface: protection pour laser sur une face, Epaisseur mm: 1.5, SKU 21138034



Tôle
Tôle laminée à froid, finish 2B, avec film de protection fiberlaser une face
Matériau: 1.4301, Largeur mm: 1500, Epaisseur mm: 1, ID unique: B4301F 4x1.5x1, Finition: laminées à froid, Finish 2B, Type de matériau: acier inoxydable, Protection de surface: protection pour laser sur une face, Longueur mm: 4000, SKU 21138015



Tôle
Tôle laminée à froid, finish 2B, avec film de protection fiberlaser une face
Matériau: 1.4301, Longueur mm: 2500, Largeur mm: 1250, ID unique: B4301F 2.5x1.25x1.5, Finition: laminées à froid, Finish 2B, Type de matériau: acier inoxydable, Protection de surface: protection pour laser sur une face, Epaisseur mm: 1.5, SKU 21138032





Tôle
Tôle laminée à froid, finish 2B, avec film de protection fiberlaser une face
Matériau: 1.4301, Longueur mm: 2000, Finition: laminées à froid, Finish 2B, Largeur mm: 1000, Type de matériau: acier inoxydable, Protection de surface: protection pour laser sur une face, Épaisseur mm: 2,5, ID unique: B4301F 2x1x2.5, SKU 21138050



KOHLER



Tôle
Tôle laminée à froid, finish 2B, avec film de protection fiberlaser une face
Matériau: 1.4301, Longueur mm: 2000, Épaisseur mm: 3, ID unique: B4301F 2x1x3, Finition: laminées à froid, Finish 2B, Largeur mm: 1000, Type de matériau: acier inoxydable, Protection de surface: protection pour laser sur une face, SKU 21138060



KOHLER



Tôle
Tôle laminée à froid, finish 2B, avec film de protection fiberlaser une face
Matériau: 1.4301, Largeur mm: 1500, Longueur mm: 6000, Finition: laminées à froid, Finish 2B, Type de matériau: acier inoxydable, Protection de surface: protection pour laser sur une face, Épaisseur mm: 2, ID unique: B4301F 6x1.5x2, SKU 21138047



KOHLER



Tôle
Tôle laminée à froid, finish 2B, avec film de protection fiberlaser une face
Matériau: 1.4301, Largeur mm: 1500, Longueur mm: 6000, ID unique: B4301F 6x1.5x2.5, Finition: laminées à froid, Finish 2B, Type de matériau: acier inoxydable, Protection de surface: protection pour laser sur une face, Épaisseur mm: 2.5, SKU 21138057



KOHLER



Tôle
Tôle laminée à froid, finish 2B, avec film de protection fiberlaser une face
Matériau: 1.4301, Largeur mm: 1500, ID unique: B4301F 4x1.5x2, Finition: laminées à froid, Finish 2B, Type de matériau: acier inoxydable, Protection de surface: protection pour laser sur une face, Longueur mm: 4000, Épaisseur mm: 2, SKU 21138045



KOHLER



Tôle
Tôle laminée à froid, finish 2B, avec film de protection fiberlaser une face
Matériau: 1.4301, Largeur mm: 1500, ID unique: B4301F 4x1.5x2.5, Finition: laminées à froid, Finish 2B, Type de matériau: acier inoxydable, Protection de surface: protection pour laser sur une face, Longueur mm: 4000, Épaisseur mm: 2.5, SKU 21138055



KOHLER



Tôle
Tôle laminée à froid, finish 2B, avec film de protection fiberlaser une face
Matériau: 1.4301, Largeur mm: 1500, Longueur mm: 3000, Finition: laminées à froid, Finish 2B, Type de matériau: acier inoxydable, Protection de surface: protection pour laser sur une face, Épaisseur mm: 2, ID unique: B4301F 3x1.5x2, SKU 21138044



KOHLER



Tôle
Tôle laminée à froid, finish 2B, avec film de protection fiberlaser une face
Matériau: 1.4301, Largeur mm: 1500, ID unique: B4301F 3x1.5x2.5, Longueur mm: 3000, Finition: laminées à froid, Finish 2B, Type de matériau: acier inoxydable, Protection de surface: protection pour laser sur une face, Épaisseur mm: 2.5, SKU 21138054



KOHLER



Tôle
Tôle laminée à froid, finish 2B, avec film de protection fiberlaser une face
Matériau: 1.4301, Longueur mm: 2500, Largeur mm: 1250, ID unique: B4301F 2.5x1.25x2, Finition: laminées à froid, Finish 2B, Type de matériau: acier inoxydable, Protection de surface: protection pour laser sur une face, Épaisseur mm: 2, SKU 21138042



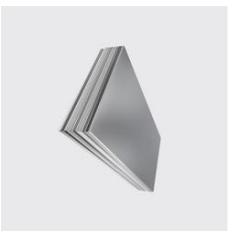
KOHLER



Tôle
Tôle laminée à froid, finish 2B, avec film de protection fiberlaser une face
Matériau: 1.4301, Longueur mm: 2500, Largeur mm: 1250, Finition: laminées à froid, Finish 2B, Type de matériau: acier inoxydable, Protection de surface: protection pour laser sur une face, Épaisseur mm: 2.5, ID unique: B4301F 2.5x1.25x2.5, SKU 21138052



KOHLER



Tôle
Tôle laminée à froid, finish 2B, avec film de protection fiberlaser une face
Matériau: 1.4301, Longueur mm: 2000, Épaisseur mm: 4, ID unique: B4301F 2x1x4, Finition: laminées à froid, Finish 2B, Largeur mm: 1000, Type de matériau: acier inoxydable, Protection de surface: protection pour laser sur une face, SKU 21138070



Tôle
Tôle laminée à froid, finish 2B, avec film de protection fiberlaser une face
Matériau: 1.4301, Épaisseur mm: 5, ID unique: B4301F 2x1x5, Longueur mm: 2000, Finition: laminées à froid, Finish 2B, Largeur mm: 1000, Type de matériau: acier inoxydable, Protection de surface: protection pour laser sur une face, SKU 21138080



Tôle
Tôle laminée à froid, finish 2B, avec film de protection fiberlaser une face
Matériau: 1.4301, Largeur mm: 1500, Longueur mm: 6000, ID unique: B4301F 6x1.5x3, Épaisseur mm: 3, Finition: laminées à froid, Finish 2B, Type de matériau: acier inoxydable, Protection de surface: protection pour laser sur une face, SKU 21138067



Tôle
Tôle laminée à froid, finish 2B, avec film de protection fiberlaser une face
Matériau: 1.4301, Largeur mm: 1500, Longueur mm: 6000, Épaisseur mm: 4, Finition: laminées à froid, Finish 2B, Type de matériau: acier inoxydable, Protection de surface: protection pour laser sur une face, ID unique: B4301F 6x1.5x4, SKU 21138077



Tôle
Tôle laminée à froid, finish 2B, avec film de protection fiberlaser une face
Matériau: 1.4301, Largeur mm: 1500, ID unique: B4301F 4x1.5x3, Épaisseur mm: 3, Finition: laminées à froid, Finish 2B, Type de matériau: acier inoxydable, Protection de surface: protection pour laser sur une face, Longueur mm: 4000, SKU 21138065



Tôle
Tôle laminée à froid, finish 2B, avec film de protection fiberlaser une face
Matériau: 1.4301, Largeur mm: 1500, ID unique: B4301F 4x1.5x4, Épaisseur mm: 4, Finition: laminées à froid, Finish 2B, Type de matériau: acier inoxydable, Protection de surface: protection pour laser sur une face, Longueur mm: 4000, SKU 21138075



Tôle
Tôle laminée à froid, finish 2B, avec film de protection fiberlaser une face
Matériau: 1.4301, Largeur mm: 1500, Longueur mm: 3000, Épaisseur mm: 3, ID unique: B4301F 3x1.5x3, Finition: laminées à froid, Finish 2B, Type de matériau: acier inoxydable, Protection de surface: protection pour laser sur une face, SKU 21138064



Tôle
Tôle laminée à froid, finish 2B, avec film de protection fiberlaser une face
Matériau: 1.4301, Largeur mm: 1500, Longueur mm: 3000, Épaisseur mm: 4, Finition: laminées à froid, Finish 2B, Type de matériau: acier inoxydable, Protection de surface: protection pour laser sur une face, ID unique: B4301F 3x1.5x4, SKU 21138074

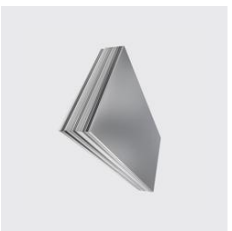


Tôle
Tôle laminée à froid, finish 2B, avec film de protection fiberlaser une face
Matériau: 1.4301, Longueur mm: 2500, ID unique: B4301F 2.5x1.25x3, Largeur mm: 1250, Épaisseur mm: 3, Finition: laminées à froid, Finish 2B, Type de matériau: acier inoxydable, Protection de surface: protection pour laser sur une face, SKU 21138062



Tôle
Tôle laminée à froid, finish 2B, avec film de protection fiberlaser une face
Matériau: 1.4301, Longueur mm: 2500, Largeur mm: 1250, ID unique: B4301F 2.5x1.25x4, Épaisseur mm: 4, Finition: laminées à froid, Finish 2B, Type de matériau: acier inoxydable, Protection de surface: protection pour laser sur une face, SKU 21138071





Tôle
Tôle laminée à froid, finish 2B, avec film de protection fiberlaser une face
Matériau: 1.4301, Longueur mm: 2000, Épaisseur mm: 6, Finition: laminées à froid, Finish 2B, Largeur mm: 1000, Type de matériau: acier inoxydable, Protection de surface: protection pour laser sur une face, ID unique: B4301F 2x1x6, SKU 21138090



Tôle
Tôle laminée à froid, finish 2B, avec film de protection fiberlaser une face
Matériau: 1.4301, Longueur mm: 1500, ID unique: B4301F 3x1.5x8, Longueur mm: 3000, Finition: laminées à froid, Finish 2B, Type de matériau: acier inoxydable, Protection de surface: protection pour laser sur une face, Épaisseur mm: 8, SKU 21138099



Tôle
Tôle laminée à froid, finish 2B, avec film de protection fiberlaser une face
Matériau: 1.4301, Largeur mm: 1500, Épaisseur mm: 5, Longueur mm: 6000, ID unique: B4301F 6x1.5x5, Finition: laminées à froid, Finish 2B, Type de matériau: acier inoxydable, Protection de surface: protection pour laser sur une face, SKU 21138087



Tôle
Tôle laminée à froid, finish 2B, avec film de protection fiberlaser une face
Matériau: 1.4301, Largeur mm: 1500, Longueur mm: 6000, Épaisseur mm: 6, ID unique: B4301F 6x1.5x6, Finition: laminées à froid, Finish 2B, Type de matériau: acier inoxydable, Protection de surface: protection pour laser sur une face, SKU 21138097



Tôle
Tôle laminée à froid, finish 2B, avec film de protection fiberlaser une face
Matériau: 1.4301, Largeur mm: 1500, Épaisseur mm: 5, ID unique: B4301F 4x1.5x5, Finition: laminées à froid, Finish 2B, Type de matériau: acier inoxydable, Protection de surface: protection pour laser sur une face, Longueur mm: 4000, SKU 21138085



Tôle
Tôle laminée à froid, finish 2B, avec film de protection fiberlaser une face
Matériau: 1.4301, Largeur mm: 1500, ID unique: B4301F 4x1.5x6, Épaisseur mm: 6, Finition: laminées à froid, Finish 2B, Type de matériau: acier inoxydable, Protection de surface: protection pour laser sur une face, Longueur mm: 4000, SKU 21138095



Tôle
Tôle laminée à froid, finish 2B, avec film de protection fiberlaser une face
Matériau: 1.4301, Largeur mm: 1500, Épaisseur mm: 5, ID unique: B4301F 3x1.5x5, Longueur mm: 3000, Finition: laminées à froid, Finish 2B, Type de matériau: acier inoxydable, Protection de surface: protection pour laser sur une face, SKU 21138084



Tôle
Tôle laminée à froid, finish 2B, avec film de protection fiberlaser une face
Matériau: 1.4301, Largeur mm: 1500, Épaisseur mm: 6, Longueur mm: 3000, ID unique: B4301F 3x1.5x6, Finition: laminées à froid, Finish 2B, Type de matériau: acier inoxydable, Protection de surface: protection pour laser sur une face, SKU 21138094

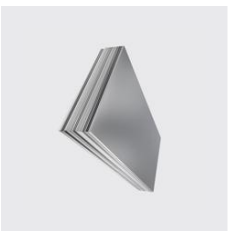


Tôle
Tôle laminée à froid, finish 2B, avec film de protection fiberlaser une face
Matériau: 1.4301, Longueur mm: 2500, Épaisseur mm: 5, Largeur mm: 1250, Finition: laminées à froid, Finish 2B, Type de matériau: acier inoxydable, Protection de surface: protection pour laser sur une face, ID unique: B4301F 2.5x1.25x5, SKU 21138081



Tôle
Tôle laminée à froid, finish 2B, avec film de protection fiberlaser une face
Matériau: 1.4301, Longueur mm: 2500, Épaisseur mm: 6, Largeur mm: 1250, Finition: laminées à froid, Finish 2B, Type de matériau: acier inoxydable, Protection de surface: protection pour laser sur une face, ID unique: B4301F 2.5x1.25x6, SKU 21138093





Tôle
Tôle laminée à froid, finish 2B, avec film de protection fiberlaser une face
Matériau: 1.4404, Epaisseur mm: 1, Longueur mm: 2000, ID unique: B4404F 2x1x1, Finition: laminées à froid, Finish 2B, Largeur mm: 1000, Type de matériau: acier inoxydable, Protection de surface: protection pour laser sur une face, SKU 21220526



Tôle
Tôle laminée à froid, finish 2B, avec film de protection fiberlaser une face
Matériau: 1.4404, Longueur mm: 2500, Largeur mm: 1250, ID unique: B4404F 2.5x1.25x1.2, Finition: laminées à froid, Finish 2B, Type de matériau: acier inoxydable, Protection de surface: protection pour laser sur une face, Epaisseur mm: 1.2, SKU 212205303



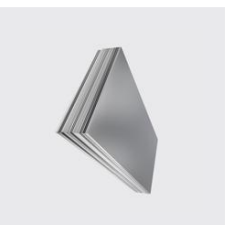
Tôle
Tôle laminée à froid, finish 2B, avec film de protection fiberlaser une face
Matériau: 1.4404, Longueur mm: 6000, Largeur mm: 2000, Epaisseur mm: 6, Finition: laminées à froid, Finish 2B, ID unique: B4404F 6x2x6, Type de matériau: acier inoxydable, Protection de surface: protection pour laser sur une face, SKU 212202325



Tôle
Tôle laminée à froid, finish 2B, avec film de protection fiberlaser une face
Matériau: 1.4404, ID unique: B4404F 2x1x1.2, Longueur mm: 2000, Finition: laminées à froid, Finish 2B, Largeur mm: 1000, Type de matériau: acier inoxydable, Protection de surface: protection pour laser sur une face, Epaisseur mm: 1.2, SKU 212205301



Tôle
Tôle laminée à froid, finish 2B, avec film de protection fiberlaser une face
Matériau: 1.4404, Largeur mm: 2000, Finition: laminées à froid, Finish 2B, Type de matériau: acier inoxydable, Protection de surface: protection pour laser sur une face, Longueur mm: 4000, Epaisseur mm: 2.5, ID unique: B4404F 4x2x2.5, SKU 21220215



Tôle
Tôle laminée à froid, finish 2B, avec film de protection fiberlaser une face
Largeur mm: 1500, Matériau: 1.4404, Epaisseur mm: 1, ID unique: B4404F 4x1.5x1, Finition: laminées à froid, Finish 2B, Longueur mm: 4000, Type de matériau: acier inoxydable, Protection de surface: protection pour laser sur une face, SKU 21220530



Tôle
Tôle laminée à froid, finish 2B, avec film de protection fiberlaser une face
Matériau: 1.4404, Longueur mm: 6000, Largeur mm: 2000, ID unique: B4404F 6x2x2, Finition: laminées à froid, Finish 2B, Type de matériau: acier inoxydable, Protection de surface: protection pour laser sur une face, Epaisseur mm: 2, SKU 212202105



Tôle
Tôle laminée à froid, finish 2B, avec film de protection fiberlaser une face
Largeur mm: 1500, Matériau: 1.4404, Epaisseur mm: 1, ID unique: B4404F 3x1.5x1, Longueur mm: 3000, Finition: laminées à froid, Finish 2B, Type de matériau: acier inoxydable, Protection de surface: protection pour laser sur une face, SKU 21220529



Tôle
Tôle laminée à froid, finish 2B, avec film de protection fiberlaser une face
Matériau: 1.4404, Largeur mm: 2000, ID unique: B4404F 4x2x2, Finition: laminées à froid, Finish 2B, Type de matériau: acier inoxydable, Protection de surface: protection pour laser sur une face, Longueur mm: 4000, Epaisseur mm: 2, SKU 21220210



Tôle
Tôle laminée à froid, finish 2B, avec film de protection fiberlaser une face
Matériau: 1.4404, Longueur mm: 2500, Epaisseur mm: 1, Largeur mm: 1250, ID unique: B4404F 2.5x1.25x1, Finition: laminées à froid, Finish 2B, Type de matériau: acier inoxydable, Protection de surface: protection pour laser sur une face, SKU 21220527





Tôle
Tôle laminée à froid, finish 2B, avec film de protection fiberlaser une face
Largeur mm: 1500, Matériau: 1.4404, Longueur mm: 3000, Finition: laminées à froid, Finish 2B, Epaisseur mm: 1.5, Type de matériau: acier inoxydable, Protection de surface: protection pour laser sur une face, ID unique: B4404F 3x1.5x1.5, SKU 21220534



Tôle
Tôle laminée à froid, finish 2B, avec film de protection fiberlaser une face
Largeur mm: 1500, Matériau: 1.4404, ID unique: B4404F 3x1.5x2, Longueur mm: 3000, Finition: laminées à froid, Finish 2B, Type de matériau: acier inoxydable, Protection de surface: protection pour laser sur une face, Epaisseur mm: 2, SKU 21220544



Tôle
Tôle laminée à froid, finish 2B, avec film de protection fiberlaser une face
Matériau: 1.4404, Longueur mm: 2500, Largeur mm: 1250, Finition: laminées à froid, Finish 2B, Epaisseur mm: 1.5, Type de matériau: acier inoxydable, Protection de surface: protection pour laser sur une face, ID unique: B4404F 2.5x1.25x1.5, SKU 21220532



Tôle
Tôle laminée à froid, finish 2B, avec film de protection fiberlaser une face
Matériau: 1.4404, Longueur mm: 2500, Largeur mm: 1250, ID unique: B4404F 2.5x1.25x2, Finition: laminées à froid, Finish 2B, Type de matériau: acier inoxydable, Protection de surface: protection pour laser sur une face, Epaisseur mm: 2, SKU 21220542



Tôle
Tôle laminée à froid, finish 2B, avec film de protection fiberlaser une face
Matériau: 1.4404, Longueur mm: 2000, Finition: laminées à froid, Finish 2B, Epaisseur mm: 1.5, Largeur mm: 1000, Type de matériau: acier inoxydable, Protection de surface: protection pour laser sur une face, ID unique: B4404F 2x1x1.5, SKU 21220531



Tôle
Tôle laminée à froid, finish 2B, avec film de protection fiberlaser une face
Matériau: 1.4404, Longueur mm: 2000, ID unique: B4404F 2x1x2, Finition: laminées à froid, Finish 2B, Largeur mm: 1000, Type de matériau: acier inoxydable, Protection de surface: protection pour laser sur une face, Epaisseur mm: 2, SKU 21220541



Tôle
Tôle laminée à froid, finish 2B, avec film de protection fiberlaser une face
Largeur mm: 1500, Matériau: 1.4404, ID unique: B4404F 4x1.5x1.2, Finition: laminées à froid, Finish 2B, Longueur mm: 4000, Type de matériau: acier inoxydable, Protection de surface: protection pour laser sur une face, Epaisseur mm: 1.2, SKU 212205306



Tôle
Tôle laminée à froid, finish 2B, avec film de protection fiberlaser une face
Matériau: 1.4404, Largeur mm: 2000, ID unique: B4404F 4x2x1.5, Finition: laminées à froid, Finish 2B, Longueur mm: 4000, Epaisseur mm: 1.5, Type de matériau: acier inoxydable, Protection de surface: protection pour laser sur une face, SKU 21220536

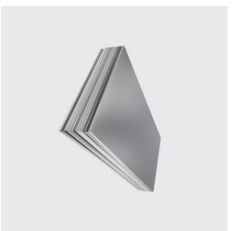


Tôle
Tôle laminée à froid, finish 2B, avec film de protection fiberlaser une face
Largeur mm: 1500, Matériau: 1.4404, ID unique: B4404F 3x1.5x1.2, Longueur mm: 3000, Finition: laminées à froid, Finish 2B, Type de matériau: acier inoxydable, Protection de surface: protection pour laser sur une face, Epaisseur mm: 1.2, SKU 212205305



Tôle
Tôle laminée à froid, finish 2B, avec film de protection fiberlaser une face
Largeur mm: 1500, Matériau: 1.4404, ID unique: B4404F 4x1.5x1.5, Finition: laminées à froid, Finish 2B, Longueur mm: 4000, Epaisseur mm: 1.5, Type de matériau: acier inoxydable, Protection de surface: protection pour laser sur une face, SKU 21220535





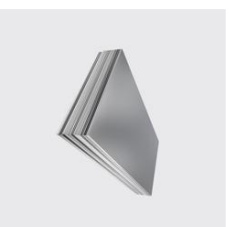
Tôle
Tôle laminée à froid, finish 2B, avec film de protection fiberlaser une face
Largeur mm: 1500, Matériau: 1.4404, ID unique: B4404F 4x1.5x2.5, Finition: laminées à froid, Finish 2B, Type de matériau: acier inoxydable, Protection de surface: protection pour laser sur une face, Longueur mm: 4000, Epaisseur mm: 2.5, SKU 21220550



Tôle
Tôle laminée à froid, finish 2B, avec film de protection fiberlaser une face
Matériau: 1.4404, Largeur mm: 2000, ID unique: B4404F 4x2x3, Epaisseur mm: 3, Finition: laminées à froid, Finish 2B, Type de matériau: acier inoxydable, Protection de surface: protection pour laser sur une face, Longueur mm: 4000, SKU 21220556



Tôle
Tôle laminée à froid, finish 2B, avec film de protection fiberlaser une face
Largeur mm: 1500, Matériau: 1.4404, Longueur mm: 3000, Finition: laminées à froid, Finish 2B, ID unique: B4404F 3x1.5x2.5, Type de matériau: acier inoxydable, Protection de surface: protection pour laser sur une face, Epaisseur mm: 2.5, SKU 21220549



Tôle
Tôle laminée à froid, finish 2B, avec film de protection fiberlaser une face
Largeur mm: 1500, Matériau: 1.4404, Epaisseur mm: 3, ID unique: B4404F 4x1.5x3, Finition: laminées à froid, Finish 2B, Longueur mm: 4000, Type de matériau: acier inoxydable, Protection de surface: protection pour laser sur une face, SKU 21220555



Tôle
Tôle laminée à froid, finish 2B, avec film de protection fiberlaser une face
Matériau: 1.4404, Longueur mm: 2500, Largeur mm: 1250, ID unique: B4404F 2.5x1.25x2.5, Finition: laminées à froid, Finish 2B, Type de matériau: acier inoxydable, Protection de surface: protection pour laser sur une face, Epaisseur mm: 2.5, SKU 21220547



Tôle
Tôle laminée à froid, finish 2B, avec film de protection fiberlaser une face
Largeur mm: 1500, Matériau: 1.4404, Longueur mm: 3000, Epaisseur mm: 3, ID unique: B4404F 3x1.5x3, Finition: laminées à froid, Finish 2B, Type de matériau: acier inoxydable, Protection de surface: protection pour laser sur une face, SKU 21220554



Tôle
Tôle laminée à froid, finish 2B, avec film de protection fiberlaser une face
Matériau: 1.4404, Longueur mm: 2000, Finition: laminées à froid, Finish 2B, ID unique: B4404F 2x1x2.5, Largeur mm: 1000, Type de matériau: acier inoxydable, Protection de surface: protection pour laser sur une face, Epaisseur mm: 2.5, SKU 21220546



Tôle
Tôle laminée à froid, finish 2B, avec film de protection fiberlaser une face
Matériau: 1.4404, Longueur mm: 2500, Largeur mm: 1250, Epaisseur mm: 3, ID unique: B4404F 2.5x1.25x3, Finition: laminées à froid, Finish 2B, Type de matériau: acier inoxydable, Protection de surface: protection pour laser sur une face, SKU 21220552



Tôle
Tôle laminée à froid, finish 2B, avec film de protection fiberlaser une face
Largeur mm: 1500, Matériau: 1.4404, ID unique: B4404F 4x1.5x2, Finition: laminées à froid, Finish 2B, Longueur mm: 4000, Type de matériau: acier inoxydable, Protection de surface: protection pour laser sur une face, Epaisseur mm: 2, SKU 21220545



Tôle
Tôle laminée à froid, finish 2B, avec film de protection fiberlaser une face
Matériau: 1.4404, ID unique: B4404F 2x1x3, Longueur mm: 2000, Epaisseur mm: 3, Finition: laminées à froid, Finish 2B, Largeur mm: 1000, Type de matériau: acier inoxydable, Protection de surface: protection pour laser sur une face, SKU 21220551





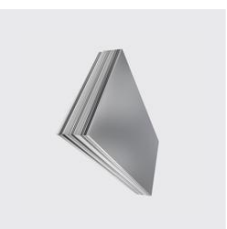
Tôle
Tôle laminée à froid, finish 2B, avec film de protection fiberlaser une face
Largeur mm: 1500, Matériau: 1.4404, ID unique: B4404F 4x1.5x4, Epaisseur mm: 4, Finition: laminées à froid, Finish 2B, Longueur mm: 4000, Type de matériau: acier inoxydable, Protection de surface: protection pour laser sur une face, SKU 21220565



Tôle
Tôle laminée à froid, finish 2B, avec film de protection fiberlaser une face
Largeur mm: 1500, Matériau: 1.4404, Epaisseur mm: 5, ID unique: B4404F 3x1.5x5, Longueur mm: 3000, Finition: laminées à froid, Finish 2B, Type de matériau: acier inoxydable, Protection de surface: protection pour laser sur une face, SKU 21220574



Tôle
Tôle laminée à froid, finish 2B, avec film de protection fiberlaser une face
Largeur mm: 1500, Matériau: 1.4404, Longueur mm: 3000, Epaisseur mm: 4, Finition: laminées à froid, Finish 2B, Type de matériau: acier inoxydable, Protection de surface: protection pour laser sur une face, ID unique: B4404F 3x1.5x4, SKU 21220564



Tôle
Tôle laminée à froid, finish 2B, avec film de protection fiberlaser une face
Matériau: 1.4404, Longueur mm: 2500, Epaisseur mm: 5, Largeur mm: 1250, ID unique: B4404F 2.5x1.25x5, Finition: laminées à froid, Finish 2B, Type de matériau: acier inoxydable, Protection de surface: protection pour laser sur une face, SKU 21220572



Tôle
Tôle laminée à froid, finish 2B, avec film de protection fiberlaser une face
Matériau: 1.4404, Longueur mm: 2500, ID unique: B4404F 2.5x1.25x4, Longueur mm: 1250, Epaisseur mm: 4, Finition: laminées à froid, Finish 2B, Type de matériau: acier inoxydable, Protection de surface: protection pour laser sur une face, SKU 21220562



Tôle
Tôle laminée à froid, finish 2B, avec film de protection fiberlaser une face
Matériau: 1.4404, Epaisseur mm: 5, ID unique: B4404F 2x1x5, Longueur mm: 2000, Finition: laminées à froid, Finish 2B, Largeur mm: 1000, Type de matériau: acier inoxydable, Protection de surface: protection pour laser sur une face, SKU 21220571



Tôle
Tôle laminée à froid, finish 2B, avec film de protection fiberlaser une face
Matériau: 1.4404, Longueur mm: 2000, ID unique: B4404F 2x1x4, Epaisseur mm: 4, Finition: laminées à froid, Finish 2B, Largeur mm: 1000, Type de matériau: acier inoxydable, Protection de surface: protection pour laser sur une face, SKU 21220561



Tôle
Tôle laminée à froid, finish 2B, avec film de protection fiberlaser une face
Matériau: 1.4404, ID unique: B4404F 6x2x4, Longueur mm: 6000, Largeur mm: 2000, Epaisseur mm: 4, Finition: laminées à froid, Finish 2B, Type de matériau: acier inoxydable, Protection de surface: protection pour laser sur une face, SKU 21220567



Tôle
Tôle laminée à froid, finish 2B, avec film de protection fiberlaser une face
Matériau: 1.4404, Longueur mm: 6000, Largeur mm: 2000, ID unique: B4404F 6x2x3, Epaisseur mm: 3, Finition: laminées à froid, Finish 2B, Type de matériau: acier inoxydable, Protection de surface: protection pour laser sur une face, SKU 21220557



Tôle
Tôle laminée à froid, finish 2B, avec film de protection fiberlaser une face
Matériau: 1.4404, Largeur mm: 2000, Epaisseur mm: 4, Finition: laminées à froid, Finish 2B, Longueur mm: 4000, ID unique: B4404F 4x2x4, Type de matériau: acier inoxydable, Protection de surface: protection pour laser sur une face, SKU 21220566





Tôle
Tôle laminée à froid, finish 2B, avec film de protection fiberlaser une face
Matériau: 1.4404, Longueur mm: 2500, Épaisseur mm: 6, Largeur mm: 1250, Finition: laminées à froid, Finish 2B, Type de matériau: acier inoxydable, Protection de surface: protection pour laser sur une face, ID unique: B4404F 2.5x1.25x6, SKU 21220582



Tôle
Tôle laminée à froid, finish 2B, avec film de protection fiberlaser une face
Matériau: 1.4301, Longueur mm: 6000, Largeur mm: 2000, ID unique: B4301F 6x2x1.5, Finition: laminées à froid, Finish 2B, Épaisseur mm: 1.5, Type de matériau: acier inoxydable, Protection de surface: protection pour laser sur une face, SKU 21255505



Tôle
Tôle laminée à froid, finish 2B, avec film de protection fiberlaser une face
Matériau: 1.4404, Longueur mm: 2000, Épaisseur mm: 6, ID unique: B4404F 2x1x6, Finition: laminées à froid, Finish 2B, Largeur mm: 1000, Type de matériau: acier inoxydable, Protection de surface: protection pour laser sur une face, SKU 21220581



Tôle
Tôle laminée à froid, finish 2B, avec film de protection fiberlaser une face
Matériau: 1.4301, Largeur mm: 2000, ID unique: B4301F 4x2x1.5, Finition: laminées à froid, Finish 2B, Longueur mm: 4000, Épaisseur mm: 1.5, Type de matériau: acier inoxydable, Protection de surface: protection pour laser sur une face, SKU 21255500



Tôle
Tôle laminée à froid, finish 2B, avec film de protection fiberlaser une face
Matériau: 1.4404, Épaisseur mm: 5, ID unique: B4404F 6x2x5, Longueur mm: 6000, Largeur mm: 2000, Finition: laminées à froid, Finish 2B, Type de matériau: acier inoxydable, Protection de surface: protection pour laser sur une face, SKU 21220577



Tôle
Tôle laminée à froid, finish 2B, avec film de protection fiberlaser une face
Matériau: 1.4404, ID unique: B4404F 4x2x6, Largeur mm: 2000, Épaisseur mm: 6, Finition: laminées à froid, Finish 2B, Type de matériau: acier inoxydable, Protection de surface: protection pour laser sur une face, Longueur mm: 4000, SKU 21220586



Tôle
Tôle laminée à froid, finish 2B, avec film de protection fiberlaser une face
Matériau: 1.4404, Épaisseur mm: 5, Largeur mm: 2000, Finition: laminées à froid, Finish 2B, Longueur mm: 4000, Type de matériau: acier inoxydable, Protection de surface: protection pour laser sur une face, ID unique: B4404F 4x2x5, SKU 21220576



Tôle
Tôle laminée à froid, finish 2B, avec film de protection fiberlaser une face
Largeur mm: 1500, Matériau: 1.4404, Épaisseur mm: 6, ID unique: B4404F 4x1.5x6, Finition: laminées à froid, Finish 2B, Longueur mm: 4000, Type de matériau: acier inoxydable, Protection de surface: protection pour laser sur une face, SKU 21220585

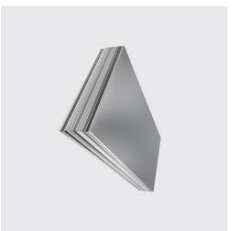


Tôle
Tôle laminée à froid, finish 2B, avec film de protection fiberlaser une face
Largeur mm: 1500, Matériau: 1.4404, Épaisseur mm: 5, ID unique: B4404F 4x1.5x5, Finition: laminées à froid, Finish 2B, Type de matériau: acier inoxydable, Protection de surface: protection pour laser sur une face, Longueur mm: 4000, SKU 21220575



Tôle
Tôle laminée à froid, finish 2B, avec film de protection fiberlaser une face
Largeur mm: 1500, Matériau: 1.4404, Épaisseur mm: 6, Longueur mm: 3000, ID unique: B4404F 3x1.5x6, Finition: laminées à froid, Finish 2B, Type de matériau: acier inoxydable, Protection de surface: protection pour laser sur une face, SKU 21220584





Tôle
Tôle laminée à froid, finish 2B, avec film de protection fiberlaser une face
Matériau: 1.4301, Largeur mm: 2000, Épaisseur mm: 3, ID unique: B4301F 4x2x3, Finition: laminées à froid, Finish 2B, Longueur mm: 4000, Type de matériau: acier inoxydable, Protection de surface: protection pour laser sur une face, SKU 21255520



KOHLER



Tôle
Tôle laminée à froid, finish 2B, avec film de protection fiberlaser une face
Matériau: 1.4301, Épaisseur mm: 5, ID unique: B4301F 6x2x5, Longueur mm: 6000, Largeur mm: 2000, Finition: laminées à froid, Finish 2B, Type de matériau: acier inoxydable, Protection de surface: protection pour laser sur une face, SKU 21255531



KOHLER



Tôle
Tôle laminée à froid, finish 2B, avec film de protection fiberlaser une face
Matériau: 1.4301, Longueur mm: 6000, Largeur mm: 2000, ID unique: B4301F 6x2x2.5, Finition: laminées à froid, Finish 2B, Type de matériau: acier inoxydable, Protection de surface: protection pour laser sur une face, Épaisseur mm: 2.5, SKU 21255517



KOHLER



Tôle
Tôle laminée à froid, finish 2B, avec film de protection fiberlaser une face
Matériau: 1.4301, Épaisseur mm: 5, ID unique: B4301F 4x2x5, Largeur mm: 2000, Finition: laminées à froid, Finish 2B, Longueur mm: 4000, Type de matériau: acier inoxydable, Protection de surface: protection pour laser sur une face, SKU 21255531



KOHLER



Tôle
Tôle laminée à froid, finish 2B, avec film de protection fiberlaser une face
Matériau: 1.4301, Largeur mm: 2000, ID unique: B4301F 4x2x2.5, Finition: laminées à froid, Finish 2B, Longueur mm: 4000, Type de matériau: acier inoxydable, Protection de surface: protection pour laser sur une face, Épaisseur mm: 2.5, SKU 21255515



KOHLER



Tôle
Tôle laminée à froid, finish 2B, avec film de protection fiberlaser une face
Matériau: 1.4301, ID unique: B4301F 6x2x4, Longueur mm: 6000, Largeur mm: 2000, Épaisseur mm: 4, Finition: laminées à froid, Finish 2B, Type de matériau: acier inoxydable, Protection de surface: protection pour laser sur une face, SKU 21255530



KOHLER



Tôle
Tôle laminée à froid, finish 2B, avec film de protection fiberlaser une face
Matériau: 1.4301, ID unique: B4301F 6x2x2, Longueur mm: 6000, Largeur mm: 2000, Finition: laminées à froid, Finish 2B, Type de matériau: acier inoxydable, Protection de surface: protection pour laser sur une face, Épaisseur mm: 2, SKU 21255512



KOHLER



Tôle
Tôle laminée à froid, finish 2B, avec film de protection fiberlaser une face
Matériau: 1.4301, Largeur mm: 2000, Épaisseur mm: 4, Finition: laminées à froid, Finish 2B, Longueur mm: 4000, ID unique: B4301F 4x2x4, Type de matériau: acier inoxydable, Protection de surface: protection pour laser sur une face, SKU 21255530



KOHLER



Tôle
Tôle laminée à froid, finish 2B, avec film de protection fiberlaser une face
Matériau: 1.4301, Largeur mm: 2000, ID unique: B4301F 4x2x2, Finition: laminées à froid, Finish 2B, Longueur mm: 4000, Type de matériau: acier inoxydable, Protection de surface: protection pour laser sur une face, Épaisseur mm: 2, SKU 21255510



KOHLER



Tôle
Tôle laminée à froid, finish 2B, avec film de protection fiberlaser une face
Matériau: 1.4301, Longueur mm: 6000, Largeur mm: 2000, ID unique: B4301F 6x2x3, Épaisseur mm: 3, Finition: laminées à froid, Finish 2B, Type de matériau: acier inoxydable, Protection de surface: protection pour laser sur une face, SKU 21255522



KOHLER



Tôle
Tôle laminée à froid, finish 2B, avec film de protection fiberlaser une face
Matériau: 1.4301, ID unique: B4301F 6x2x6, Longueur mm: 6000, Largeur mm: 2000, Epaisseur mm: 6, Finition: laminées à froid, Finish 2B, Type de matériau: acier inoxydable, Protection de surface: protection pour laser sur une face, SKU 212555321



KOHLER



Tôle
Tôle laminée à froid, finish 2B, avec film de protection fiberlaser une face
Matériau: 1.4301, Largeur mm: 2000, Epaisseur mm: 6, Finition: laminées à froid, Finish 2B, Longueur mm: 4000, Type de matériau: acier inoxydable, Protection de surface: protection pour laser sur une face, ID unique: B4301F 4x2x6, SKU 21255532



KOHLER