



**R-211**  
**Überschnitt / Buchse**  
 Werkstoff: 1.4404, Gewinde Klein ZOLL: 3/8, Materialart: Edelstahl rostbeständig, Unique-Id: R211 1-3/8, Gewinde Gross ZOLL: 1, Länge Total mm: 27, SKU 17146250



**R-211**  
**Überschnitt / Buchse**  
 Werkstoff: 1.4404, Länge Total mm: 32.5, Gewinde Gross ZOLL: 1 1/2, Unique-Id: R211 1 1/2-1/2, Gewinde Klein ZOLL: 1/2, Materialart: Edelstahl rostbeständig, SKU 17146300



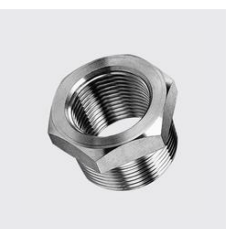
**R-211**  
**Überschnitt / Buchse**  
 Werkstoff: 1.4404, Unique-Id: R211 1-1/4, Materialart: Edelstahl rostbeständig, Gewinde Klein ZOLL: 1/4, Gewinde Gross ZOLL: 1, Länge Total mm: 27, SKU 17146240



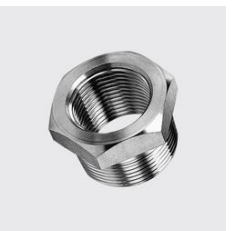
**R-211**  
**Überschnitt / Buchse**  
 Werkstoff: 1.4404, Gewinde Gross ZOLL: 1 1/4, Länge Total mm: 32.5, Gewinde Klein ZOLL: 1, Unique-Id: R211 1 1/4-1, Materialart: Edelstahl rostbeständig, SKU 17146290



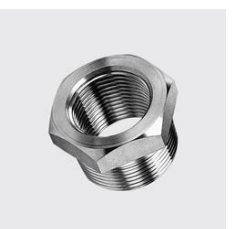
**R-211**  
**Überschnitt / Buchse**  
 Werkstoff: 1.4404, Länge Total mm: 24.5, Gewinde Klein ZOLL: 3/8, Unique-Id: R211 3/4-3/8, Materialart: Edelstahl rostbeständig, Gewinde Gross ZOLL: 3/4, SKU 17146220



**R-211**  
**Überschnitt / Buchse**  
 Werkstoff: 1.4404, Gewinde Gross ZOLL: 1 1/4, Länge Total mm: 32.5, Gewinde Klein ZOLL: 1/2, Unique-Id: R211 1 1/4-1/2, Materialart: Edelstahl rostbeständig, SKU 17146275



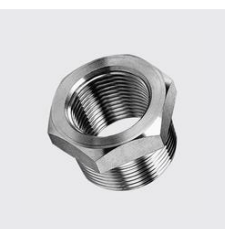
**R-211**  
**Überschnitt / Buchse**  
 Werkstoff: 1.4404, Länge Total mm: 24.5, Materialart: Edelstahl rostbeständig, Gewinde Klein ZOLL: 1/4, Gewinde Gross ZOLL: 3/4, Unique-Id: R211 3/4-1/4, SKU 17146210



**R-211**  
**Überschnitt / Buchse**  
 Werkstoff: 1.4404, Gewinde Gross ZOLL: 1 1/4, Unique-Id: R211 1 1/4-3/8, Gewinde Klein ZOLL: 3/8, Länge Total mm: 34, Materialart: Edelstahl rostbeständig, SKU 17146273



**R-211**  
**Überschnitt / Buchse**  
 Werkstoff: 1.4404, Länge Total mm: 21, Unique-Id: R211 1/2-1/8, Gewinde Klein ZOLL: 1/8, Materialart: Edelstahl rostbeständig, Gewinde Gross ZOLL: 1/2, SKU 17146180

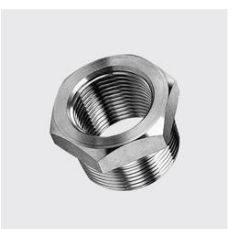


**R-211**  
**Überschnitt / Buchse**  
 Werkstoff: 1.4404, Gewinde Klein ZOLL: 1/2, Unique-Id: R211 1-1/2, Materialart: Edelstahl rostbeständig, Gewinde Gross ZOLL: 1, Länge Total mm: 27, SKU 17146260

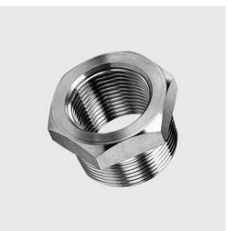




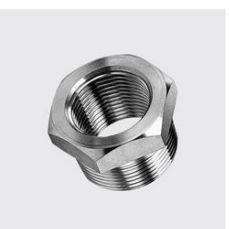
**R-211**  
**Überschnitt / Buchse**  
 Werkstoff: 1.4408, Gewinde Klein ZOLL: 1, Gewinde Gross ZOLL: 2 1/2, Länge Total mm: 49, Unique-Id: R211 2 1/2-1, Materialart: Edelstahl rostbeständig, SKU 17146362



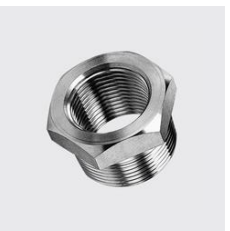
**R-211**  
**Überschnitt / Buchse**  
 Gewinde Klein ZOLL: 2, Länge Total mm: 51, Unique-Id: R211 4-2, Werkstoff: 1.4408, Gewinde Gross ZOLL: 4, Materialart: Edelstahl rostbeständig, SKU 17146364



**R-211**  
**Überschnitt / Buchse**  
 Werkstoff: 1.4404, Unique-Id: R211 2-1, Gewinde Klein ZOLL: 1, Materialart: Edelstahl rostbeständig, Gewinde Gross ZOLL: 2, Länge Total mm: 40, SKU 17146340



**R-211**  
**Überschnitt / Buchse**  
 Werkstoff: 1.4404, Gewinde Klein ZOLL: 2, Unique-Id: R211 3-2, Gewinde Gross ZOLL: 3, Länge Total mm: 51.5, Materialart: Edelstahl rostbeständig, SKU 17146380



**R-211**  
**Überschnitt / Buchse**  
 Werkstoff: 1.4408, Gewinde Klein ZOLL: 1/2, Unique-Id: R211 2-1/2, Materialart: Edelstahl rostbeständig, Gewinde Gross ZOLL: 2, Länge Total mm: 36, SKU 17146334



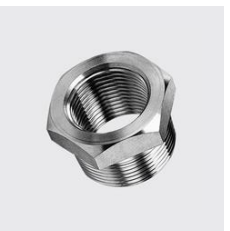
**R-211**  
**Überschnitt / Buchse**  
 Unique-Id: R211 3-1 1/2, Werkstoff: 1.4408, Gewinde Klein ZOLL: 1 1/2, Gewinde Gross ZOLL: 3, Länge Total mm: 50, Materialart: Edelstahl rostbeständig, SKU 17146375



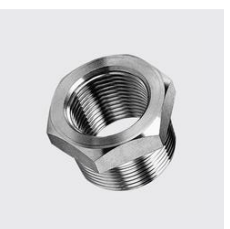
**R-211**  
**Überschnitt / Buchse**  
 Werkstoff: 1.4404, Länge Total mm: 32.5, Gewinde Gross ZOLL: 1 1/2, Materialart: Edelstahl rostbeständig, Gewinde Klein ZOLL: 1 1/4, Unique-Id: R211 1 1/2-1 1/4, SKU 17146330



**R-211**  
**Überschnitt / Buchse**  
 Werkstoff: 1.4408, Gewinde Gross ZOLL: 2 1/2, Länge Total mm: 49, Gewinde Klein ZOLL: 1 1/2, Materialart: Edelstahl rostbeständig, Unique-Id: R211 2 1/2-1 1/2, SKU 17146365



**R-211**  
**Überschnitt / Buchse**  
 Werkstoff: 1.4404, Unique-Id: R211 1 1/2-1, Länge Total mm: 32.5, Gewinde Gross ZOLL: 1 1/2, Gewinde Klein ZOLL: 1, Materialart: Edelstahl rostbeständig, SKU 17146320



**R-211**  
**Überschnitt / Buchse**  
 Unique-Id: R211 2 1/2-1 1/4, Werkstoff: 1.4408, Gewinde Gross ZOLL: 2 1/2, Länge Total mm: 49, Materialart: Edelstahl rostbeständig, Gewinde Klein ZOLL: 1 1/4, SKU 17146364

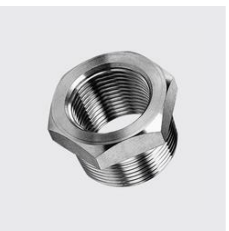




**R-211**  
**Überschnitt / Buchse**  
Werkstoff: 1.4404, Länge Total mm: 24,5, Unique-Id: R211 3/4-1/2, Gewinde Klein ZOLL: 1/2, Materialart: Edelstahl rostbeständig, Gewinde Gross ZOLL: 3/4, SKU 17146230



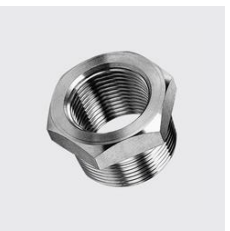
**R-211**  
**Überschnitt / Buchse**  
Werkstoff: 1.4404, Gewinde Gross ZOLL: 1 1/4, Länge Total mm: 32,5, Unique-Id: R211 1 1/4-3/4, Gewinde Klein ZOLL: 3/4, Materialart: Edelstahl rostbeständig, SKU 17146280



**R-211**  
**Überschnitt / Buchse**  
Werkstoff: 1.4404, Länge Total mm: 21, Materialart: Edelstahl rostbeständig, Gewinde Klein ZOLL: 1/4, Unique-Id: R211 1/2-1/4, Gewinde Gross ZOLL: 1/2, SKU 17146190



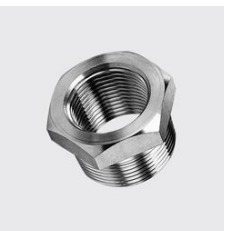
**R-211**  
**Überschnitt / Buchse**  
Gewinde Klein ZOLL: 2, Länge Total mm: 46, Unique-Id: R211 2 1/2-2, Werkstoff: 1.4408, Gewinde Gross ZOLL: 2 1/2, Materialart: Edelstahl rostbeständig, SKU 17146370



**R-211**  
**Überschnitt / Buchse**  
Werkstoff: 1.4404, Länge Total mm: 17,5, Unique-Id: R211 3/8-1/4, Gewinde Gross ZOLL: 3/8, Materialart: Edelstahl rostbeständig, Gewinde Klein ZOLL: 1/4, SKU 17146170



**R-211**  
**Überschnitt / Buchse**  
Werkstoff: 1.4404, Gewinde Klein ZOLL: 3/8, Unique-Id: R211 1/2-3/8, Länge Total mm: 21, Materialart: Edelstahl rostbeständig, Gewinde Gross ZOLL: 1/2, SKU 17146200



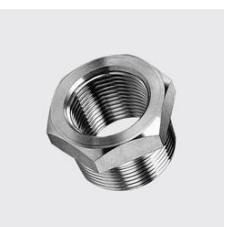
**R-211**  
**Überschnitt / Buchse**  
Länge Total mm: 17, Werkstoff: 1.4404, Gewinde Gross ZOLL: 1/4, Unique-Id: R211 1/4-1/8, Gewinde Klein ZOLL: 1/8, Materialart: Edelstahl rostbeständig, SKU 17146150



**R-211**  
**Überschnitt / Buchse**  
Werkstoff: 1.4404, Länge Total mm: 17,5, Gewinde Gross ZOLL: 3/8, Gewinde Klein ZOLL: 1/8, Materialart: Edelstahl rostbeständig, Unique-Id: R211 3/8-1/8, SKU 17146160



**R-211**  
**Überschnitt / Buchse**  
Gewinde Klein ZOLL: 2 1/2, Länge Total mm: 51, Werkstoff: 1.4408, Gewinde Gross ZOLL: 4, Unique-Id: R211 4-2 1/2, Materialart: Edelstahl rostbeständig, SKU 17146397



**R-211**  
**Überschnitt / Buchse**  
Werkstoff: 1.4404, Unique-Id: R211 2-1 1/4, Materialart: Edelstahl rostbeständig, Gewinde Gross ZOLL: 2, Gewinde Klein ZOLL: 1 1/4, Länge Total mm: 40, SKU 17146350





**R-211**  
**Überschnitt / Buchse**  
Werkstoff: 1.4404, Gewinde Klein ZOLL: 2 1/2, Unique-Id: R211 3-2 1/2, Gewinde Gross ZOLL: 3, Länge Total mm: 51,5, Materialart: Edelstahl rostbeständig, SKU 17146390



**R-211**  
**Überschnitt / Buchse**  
Unique-Id: R211 2-3/4, Werkstoff: 1.4408, Gewinde Klein ZOLL: 3/4, Materialart: Edelstahl rostbeständig, Gewinde Gross ZOLL: 2, Länge Total mm: 36, SKU 17146337



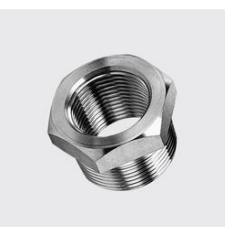
**R-211**  
**Überschnitt / Buchse**  
Werkstoff: 1.4404, Länge Total mm: 32,5, Gewinde Gross ZOLL: 1 1/2, Gewinde Klein ZOLL: 3/4, Unique-Id: R211 1 1/2-3/4, Materialart: Edelstahl rostbeständig, SKU 17146310



**R-211**  
**Überschnitt / Buchse**  
Werkstoff: 1.4404, Gewinde Klein ZOLL: 3/4, Unique-Id: R211 1-3/4, Materialart: Edelstahl rostbeständig, Gewinde Gross ZOLL: 1, Länge Total mm: 27, SKU 17146270



**R-211**  
**Überschnitt / Buchse**  
Werkstoff: 1.4404, Gewinde Klein ZOLL: 1 1/2, Materialart: Edelstahl rostbeständig, Gewinde Gross ZOLL: 2, Unique-Id: R211 2-1 1/2, Länge Total mm: 40, SKU 17146360



**R-211**  
**Überschnitt / Buchse**  
Länge Total mm: 51, Werkstoff: 1.4408, Gewinde Gross ZOLL: 4, Unique-Id: R211 4-3, Gewinde Klein ZOLL: 3, Materialart: Edelstahl rostbeständig, SKU 17146400

