



GR-1392, GR-1184
**Endstück zum Stecken, halbrund, voll,
 geschliffen, V2A und V4A**
 Wandstärke mm: 1,5, Materialart: Edelstahl rost-
 beständig, für Rohr mm: 16, Werkstoff: 304, Unique-Id:
 GR1392 16x1,5, SKU 18380065



GR-1392, GR-1184
**Endstück zum Stecken, halbrund, voll,
 geschliffen, V2A und V4A**
 Wandstärke mm: 1,5, Materialart: Edelstahl rost-
 beständig, Werkstoff: 304, für Rohr mm: 25, Unique-Id:
 GR 1392 25x1,5, SKU 18380106



GR-1392, GR-1184
**Endstück zum Stecken, halbrund, voll,
 geschliffen, V2A und V4A**
 für Rohr mm: 15, Wandstärke mm: 2, Materialart: Edel-
 stahl rostbeständig, Werkstoff: 304, Unique-Id: GR1392
 15x2, SKU 18380060



GR-1392, GR-1184
**Endstück zum Stecken, halbrund, voll,
 geschliffen, V2A und V4A**
 Wandstärke mm: 2, Materialart: Edelstahl rostbeständig,
 für Rohr mm: 21,3, Werkstoff: 304, Unique-Id: GR 1392
 21,3x2, SKU 18380100



GR-1392, GR-1184
**Endstück zum Stecken, halbrund, voll,
 geschliffen, V2A und V4A**
 Wandstärke mm: 1,5, für Rohr mm: 15, Materialart: Edel-
 stahl rostbeständig, Unique-Id: GR1392 15x1,5, Werk-
 stoff: 304, SKU 18380050



GR-1392, GR-1184
**Endstück zum Stecken, halbrund, voll,
 geschliffen, V2A und V4A**
 Wandstärke mm: 2, Materialart: Edelstahl rostbeständig,
 für Rohr mm: 20, Werkstoff: 304, Unique-Id: GR1392
 20x2, SKU 18380090



GR-1392, GR-1184
**Endstück zum Stecken, halbrund, voll,
 geschliffen, V2A und V4A**
 für Rohr mm: 15, Wandstärke mm: 1, Unique-Id: GR1392
 15x1, Materialart: Edelstahl rostbeständig, Werkstoff:
 304, SKU 18380040



GR-1392, GR-1184
**Endstück zum Stecken, halbrund, voll,
 geschliffen, V2A und V4A**
 Wandstärke mm: 1,5, Materialart: Edelstahl rost-
 beständig, für Rohr mm: 20, Unique-Id: GR1392 20x1,5,
 Werkstoff: 304, SKU 18380080



GR-1392, GR-1184
**Endstück zum Stecken, halbrund, voll,
 geschliffen, V2A und V4A**
 Wandstärke mm: 1,5, Materialart: Edelstahl rost-
 beständig, für Rohr mm: 12, Unique-Id: GR1392 12x1,5,
 Werkstoff: 304, SKU 18380030



GR-1392, GR-1184
**Endstück zum Stecken, halbrund, voll,
 geschliffen, V2A und V4A**
 Wandstärke mm: 1,5, Unique-Id: GR1392 18x1,5, Mate-
 rialart: Edelstahl rostbeständig, Werkstoff: 304, für Rohr
 mm: 18, SKU 18380070





GR-1392, GR-1184
**Endstück zum Stecken, halbrund, voll,
geschliffen, V2A und V4A**
Wandstärke mm: 2, Materialart: Edelstahl rostbeständig,
Werkstoff: 304, für Rohr mm: 30, Unique-Id: GR1392
30x2, SKU 18380160



GR-1392, GR-1184
**Endstück zum Stecken, halbrund, voll,
geschliffen, V2A und V4A**
Wandstärke mm: 2, Materialart: Edelstahl rostbeständig,
für Rohr mm: 35, Werkstoff: 304, Unique-Id: GR1392
35x2, SKU 18380190



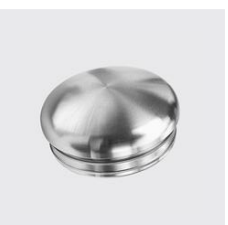
GR-1392, GR-1184
**Endstück zum Stecken, halbrund, voll,
geschliffen, V2A und V4A**
Wandstärke mm: 1.5, Materialart: Edelstahl rost-
beständig, Unique-Id: GR1392 30x1.5, Werkstoff: 304, für
Rohr mm: 30, SKU 18380150



GR-1352
**Endstück zum Stecken, halbrund, hohl,
kurz, geschliffen**
Werkstoff: 304, Unique-Id: GR1352 33.7x2, Materialart:
Edelstahl rostbeständig, für Rohr mm: 33.7, Wandstärke
mm: 2, SKU 18380183



GR-1392, GR-1184
**Endstück zum Stecken, halbrund, voll,
geschliffen, V2A und V4A**
Wandstärke mm: 1.5, für Rohr mm: 28, Materialart: Edel-
stahl rostbeständig, Werkstoff: 304, Unique-Id: GR1392
28x1.5, SKU 18380140



GR-1372
**Endstück zum Stecken, halbrund, hohl,
geschliffen**
Wandstärke mm: 2, für Rohr mm: 33.7, Unique-Id:
GR1372 33.7x2, Materialart: Edelstahl rostbeständig,
Werkstoff: 304, SKU 18380180



GR-1392, GR-1184
**Endstück zum Stecken, halbrund, voll,
geschliffen, V2A und V4A**
Wandstärke mm: 2, Materialart: Edelstahl rostbeständig,
Unique-Id: GR1392 26.9x2, für Rohr mm: 26.9, Werkstoff:
304, SKU 18380120



GR-1392, GR-1184
**Endstück zum Stecken, halbrund, voll,
geschliffen, V2A und V4A**
für Rohr mm: 33.7, Wandstärke mm: 2, Materialart: Edel-
stahl rostbeständig, Unique-Id: GR1392 33.7x2, Werk-
stoff: 304, SKU 18380175



GR-1392, GR-1184
**Endstück zum Stecken, halbrund, voll,
geschliffen, V2A und V4A**
Wandstärke mm: 2, Materialart: Edelstahl rostbeständig,
Unique-Id: GR1392 25x2, Werkstoff: 304, für Rohr mm:
25, SKU 18380110



GR-1392, GR-1184
**Endstück zum Stecken, halbrund, voll,
geschliffen, V2A und V4A**
Wandstärke mm: 1.5, für Rohr mm: 33.7, Materi-
alart: Edelstahl rostbeständig, Werkstoff: 304, Unique-Id:
GR1392 33.7x1.5, SKU 18380170





GR-1392, GR-1184
Endstück zum Stecken, halbrund, voll,
geschliffen, V2A und V4A
für Rohr mm.: 42,4, Wandstärke mm.: 1,5, Materialart: Edelstahl rostbeständig, Unique-Id: GR1392 42.4x1.5, Werkstoff: 304, SKU 18380237



GR-1392, GR-1184
Endstück zum Stecken, halbrund, voll,
geschliffen, V2A und V4A
für Rohr mm.: 42,4, Materialart: Edelstahl rostbeständig, Wandstärke mm.: 3, Werkstoff: 304, Unique-Id: GR1392 42.4x3, SKU 18380255



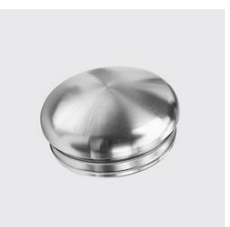
GR-1392, GR-1184
Endstück zum Stecken, halbrund, voll,
geschliffen, V2A und V4A
für Rohr mm.: 40, Materialart: Edelstahl rostbeständig, Wandstärke mm.: 3, Werkstoff: 304, Unique-Id: GR1392 40x3, SKU 18380230



GR-1392, GR-1184
Endstück zum Stecken, halbrund, voll,
geschliffen, V2A und V4A
für Rohr mm.: 42,4, Wandstärke mm.: 2,5, Materialart: Edelstahl rostbeständig, Werkstoff: 304, Unique-Id: GR1392 42.4x2.5, SKU 18380250



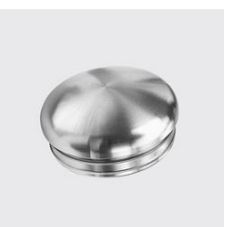
GR-1392, GR-1184
Endstück zum Stecken, halbrund, voll,
geschliffen, V2A und V4A
für Rohr mm.: 40, Wandstärke mm.: 2, Materialart: Edelstahl rostbeständig, Unique-Id: GR1392 40x2, Werkstoff: 304, SKU 18380220



GR-1352
Endstück zum Stecken, halbrund, hohl,
kurz, geschliffen
Werkstoff: 304, für Rohr mm.: 42,4, Unique-Id: GR1352 42.4x2, Materialart: Edelstahl rostbeständig, Wandstärke mm.: 2, SKU 18380243



GR-1392, GR-1184
Endstück zum Stecken, halbrund, voll,
geschliffen, V2A und V4A
Wandstärke mm.: 1,5, für Rohr mm.: 40, Materialart: Edelstahl rostbeständig, Unique-Id: GR1392 40x1.5, Werkstoff: 304, SKU 18380210



GR-1372
Endstück zum Stecken, halbrund, hohl,
geschliffen
Wandstärke mm.: 2, für Rohr mm.: 42,4, Materialart: Edelstahl rostbeständig, Werkstoff: 304, Unique-Id: GR1372 42.4x2, SKU 18380240



GR-1392, GR-1184
Endstück zum Stecken, halbrund, voll,
geschliffen, V2A und V4A
Wandstärke mm.: 2, Materialart: Edelstahl rostbeständig, für Rohr mm.: 38, Werkstoff: 304, Unique-Id: GR1392 38x2, SKU 18380200



GR-1392, GR-1184
Endstück zum Stecken, halbrund, voll,
geschliffen, V2A und V4A
für Rohr mm.: 42,4, Wandstärke mm.: 2, Materialart: Edelstahl rostbeständig, Werkstoff: 304, Unique-Id: GR1392 42.4x2, SKU 18380238





GR-1392, GR-1184
Endstück zum Stecken, halbrund, voll, geschliffen, V2A und V4A
 Materialart: Edelstahl rostbeständig, Wandstärke mm: 3, für Rohr mm: 48.3, Unique-Id: GR1392 48.3x3, Werkstoff: 304, SKU 18380266



GR-1392, GR-1184
Endstück zum Stecken, halbrund, voll, geschliffen, V2A und V4A
 Wandstärke mm: 2.5, für Rohr mm: 60.3, Materialart: Edelstahl rostbeständig, Werkstoff: 304, Unique-Id: GR 1392 60.3x2.5, SKU 18380281



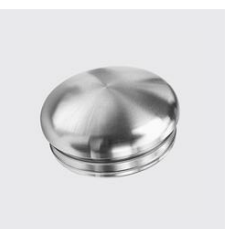
GR-1392, GR-1184
Endstück zum Stecken, halbrund, voll, geschliffen, V2A und V4A
 Wandstärke mm: 2.5, Materialart: Edelstahl rostbeständig, für Rohr mm: 48.3, Werkstoff: 304, Unique-Id: GR1392 48.3x2.5, SKU 18380263



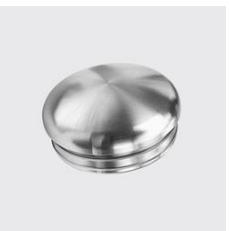
GR-1352
Endstück zum Stecken, halbrund, hohl, kurz, geschliffen
 Werkstoff: 304, für Rohr mm: 60.3, Unique-Id: GR1352 60.3x2, Materialart: Edelstahl rostbeständig, Wandstärke mm: 2, SKU 183802802



GR-1352
Endstück zum Stecken, halbrund, hohl, kurz, geschliffen
 Werkstoff: 304, für Rohr mm: 48.3, Unique-Id: GR1352 48.3x2, Materialart: Edelstahl rostbeständig, Wandstärke mm: 2, SKU 18380261



GR-1372
Endstück zum Stecken, halbrund, hohl, geschliffen
 Wandstärke mm: 2, Unique-Id: GR1372 60.3x2, Materialart: Edelstahl rostbeständig, Werkstoff: 304, für Rohr mm: 60.3, SKU 18380280



GR-1372
Endstück zum Stecken, halbrund, hohl, geschliffen
 Wandstärke mm: 2, für Rohr mm: 48.3, Materialart: Edelstahl rostbeständig, Werkstoff: 304, Unique-Id: GR1372 48.3x2, SKU 18380260



GR-1392, GR-1184
Endstück zum Stecken, halbrund, voll, geschliffen, V2A und V4A
 für Rohr mm: 60.3, Wandstärke mm: 2, Materialart: Edelstahl rostbeständig, Unique-Id: GR1392 60.3x2, Werkstoff: 304, SKU 18380275



GR-1392, GR-1184
Endstück zum Stecken, halbrund, voll, geschliffen, V2A und V4A
 Wandstärke mm: 2, Materialart: Edelstahl rostbeständig, für Rohr mm: 48.3, Unique-Id: GR1392 48.3x2, Werkstoff: 304, SKU 18380256



GR-1392, GR-1184
Endstück zum Stecken, halbrund, voll, geschliffen, V2A und V4A
 Unique-Id: GR1392 50x2, Wandstärke mm: 2, Materialart: Edelstahl rostbeständig, für Rohr mm: 50, Werkstoff: 304, SKU 18380270





GR-1392, GR-1184
**Endstück zum Stecken, halbrund, voll,
geschliffen, V2A und V4A**
für Rohr mm: 42,4, Wandstärke mm: 2, Materialart: Edel-
stahl rostbeständig, Werkstoff: 316, Unique-Id: GR1184
42_4x2, SKU 183802874



GR-1382, GR-1174
**Endstück zum Stecken, flach, voll,
geschliffen, V2A und V4A**
für Rohr mm: 15, Unique-Id: GR1382 15x2, Wandstärke
mm: 2, Materialart: Edelstahl rostbeständig, Werkstoff:
304, SKU 18380293



GR-1392, GR-1184
**Endstück zum Stecken, halbrund, voll,
geschliffen, V2A und V4A**
für Rohr mm: 33,7, Wandstärke mm: 2, Materialart: Edel-
stahl rostbeständig, Werkstoff: 316, Unique-Id: GR1184
33_7x2, SKU 183802872



GR-1382, GR-1174
**Endstück zum Stecken, flach, voll,
geschliffen, V2A und V4A**
für Rohr mm: 15, Materialart: Edelstahl rostbeständig,
Wandstärke mm: 1,5, Werkstoff: 304, Unique-Id: GR1382
15x1_5, SKU 18380292



GR-1392, GR-1184
**Endstück zum Stecken, halbrund, voll,
geschliffen, V2A und V4A**
Wandstärke mm: 2,5, Unique-Id: GR1392 76_1x2,5, Ma-
terialart: Edelstahl rostbeständig, für Rohr mm: 76,1,
Werkstoff: 304, SKU 18380286



GR-1382, GR-1174
**Endstück zum Stecken, flach, voll,
geschliffen, V2A und V4A**
Wandstärke mm: 1, für Rohr mm: 15, Materialart: Edel-
stahl rostbeständig, Werkstoff: 304, Unique-Id: GR1382
15x1, SKU 18380290



GR-1392, GR-1184
**Endstück zum Stecken, halbrund, voll,
geschliffen, V2A und V4A**
für Rohr mm: 76,1, Unique-Id: GR1392 76_1x2, Wand-
stärke mm: 2, Materialart: Edelstahl rostbeständig,
Werkstoff: 304, SKU 18380284



GR-1382, GR-1174
**Endstück zum Stecken, flach, voll,
geschliffen, V2A und V4A**
Materialart: Edelstahl rostbeständig, für Rohr mm: 12,
Wandstärke mm: 1,5, Werkstoff: 304, Unique-Id: GR1382
12x1_5, SKU 18380288



GR-1392, GR-1184
**Endstück zum Stecken, halbrund, voll,
geschliffen, V2A und V4A**
für Rohr mm: 60,3, Materialart: Edelstahl rostbeständig,
Wandstärke mm: 3, Unique-Id: GR1392 60_3x3, Werk-
stoff: 304, SKU 18380282



GR-1392, GR-1184
**Endstück zum Stecken, halbrund, voll,
geschliffen, V2A und V4A**
Wandstärke mm: 2, Materialart: Edelstahl rostbeständig,
Werkstoff: 316, Unique-Id: GR1184 48_3x2, für Rohr mm:
48,3, SKU 183802876





GR-1382, GR-1174
**Endstück zum Stecken, flach, voll,
geschliffen, V2A und V4A**
Unique-Id: GR1382 2.1, 3x2, Wandstärke mm: 2, Materialart: Edelstahl rostbeständig, Werkstoff: 304, für Rohr mm: 21.3, SKU 18380300



GR-1382, GR-1174
**Endstück zum Stecken, flach, voll,
geschliffen, V2A und V4A**
Materialart: Edelstahl rostbeständig, Wandstärke mm: 1.5, Werkstoff: 304, Unique-Id: GR1382 30x1.5, für Rohr mm: 30, SKU 18380350



GR-1382, GR-1174
**Endstück zum Stecken, flach, voll,
geschliffen, V2A und V4A**
für Rohr mm: 20, Wandstärke mm: 2, Materialart: Edelstahl rostbeständig, Werkstoff: 304, Unique-Id: GR1382 20x2, SKU 18380298



GR-1382, GR-1174
**Endstück zum Stecken, flach, voll,
geschliffen, V2A und V4A**
für Rohr mm: 28, Unique-Id: GR1382 28x1.5, Materialart: Edelstahl rostbeständig, Wandstärke mm: 1.5, Werkstoff: 304, SKU 18380340



GR-1382, GR-1174
**Endstück zum Stecken, flach, voll,
geschliffen, V2A und V4A**
für Rohr mm: 20, Materialart: Edelstahl rostbeständig, Wandstärke mm: 1.5, Werkstoff: 304, Unique-Id: GR1382 20x1.5, SKU 18380296



GR-1382, GR-1174
**Endstück zum Stecken, flach, voll,
geschliffen, V2A und V4A**
für Rohr mm: 26.9, Wandstärke mm: 2, Materialart: Edelstahl rostbeständig, Werkstoff: 304, Unique-Id: GR1382 26.9x2, SKU 18380320



GR-1382, GR-1174
**Endstück zum Stecken, flach, voll,
geschliffen, V2A und V4A**
für Rohr mm: 16, Unique-Id: GR1382 16x1.5, Materialart: Edelstahl rostbeständig, Wandstärke mm: 1.5, Werkstoff: 304, SKU 18380295



GR-1382, GR-1174
**Endstück zum Stecken, flach, voll,
geschliffen, V2A und V4A**
für Rohr mm: 25, Unique-Id: GR1382 25x2, Wandstärke mm: 2, Materialart: Edelstahl rostbeständig, Werkstoff: 304, SKU 18380312



GR-1382, GR-1174
**Endstück zum Stecken, flach, voll,
geschliffen, V2A und V4A**
Materialart: Edelstahl rostbeständig, Wandstärke mm: 1.5, Werkstoff: 304, für Rohr mm: 18, Unique-Id: GR1382 18x1.5, SKU 18380294



GR-1382, GR-1174
**Endstück zum Stecken, flach, voll,
geschliffen, V2A und V4A**
für Rohr mm: 25, Materialart: Edelstahl rostbeständig, Wandstärke mm: 1.5, Werkstoff: 304, Unique-Id: GR1382 25x1.5, SKU 18380310





GR-1342
Endstück zum Stecken, flach, hohl, kurz, geschliffen
 Wandstärke mm: 2, Werkstoff: 304, für Rohr mm: 33,7, Unique-Id: GR1342 33,7x2, Materialart: Edelstahl rostbeständig, SKU 18380385



GR-1382, GR-1174
Endstück zum Stecken, flach, voll, geschliffen, V2A und V4A
 Wandstärke mm: 3, Materialart: Edelstahl rostbeständig, Werkstoff: 304, Unique-Id: GR1382 40x3, für Rohr mm: 40, SKU 18380425



GR-1362
Endstück zum Stecken, flach, hohl, geschliffen
 Wandstärke mm: 2, für Rohr mm: 33,7, Materialart: Edelstahl rostbeständig, Unique-Id: GR1362 33,7x2, Werkstoff: 304, SKU 18380380



GR-1382, GR-1174
Endstück zum Stecken, flach, voll, geschliffen, V2A und V4A
 Unique-Id: GR1382 40x2, Wandstärke mm: 2, Materialart: Edelstahl rostbeständig, Werkstoff: 304, für Rohr mm: 40, SKU 18380420



GR-1382, GR-1174
Endstück zum Stecken, flach, voll, geschliffen, V2A und V4A
 für Rohr mm: 33,7, Wandstärke mm: 2, Materialart: Edelstahl rostbeständig, Werkstoff: 304, Unique-Id: GR1382 33,7x2, SKU 18380375



GR-1382, GR-1174
Endstück zum Stecken, flach, voll, geschliffen, V2A und V4A
 Unique-Id: GR1382 40x1,5, Materialart: Edelstahl rostbeständig, Wandstärke mm: 1,5, Werkstoff: 304, für Rohr mm: 40, SKU 18380410



GR-1382, GR-1174
Endstück zum Stecken, flach, voll, geschliffen, V2A und V4A
 für Rohr mm: 33,7, Materialart: Edelstahl rostbeständig, Wandstärke mm: 1,5, Werkstoff: 304, Unique-Id: GR1382 33,7x1,5, SKU 18380370



GR-1382, GR-1174
Endstück zum Stecken, flach, voll, geschliffen, V2A und V4A
 Unique-Id: GR1382 38x2, Wandstärke mm: 2, Materialart: Edelstahl rostbeständig, Werkstoff: 304, für Rohr mm: 38, SKU 18380400



GR-1382, GR-1174
Endstück zum Stecken, flach, voll, geschliffen, V2A und V4A
 Unique-Id: GR1382 30x2, Wandstärke mm: 2, Materialart: Edelstahl rostbeständig, Werkstoff: 304, für Rohr mm: 30, SKU 18380360



GR-1382, GR-1174
Endstück zum Stecken, flach, voll, geschliffen, V2A und V4A
 Unique-Id: GR1382 35x2, Wandstärke mm: 2, Materialart: Edelstahl rostbeständig, Werkstoff: 304, für Rohr mm: 35, SKU 18380390





GR-1382, GR-1174
Endstück zum Stecken, flach, voll, geschliffen, V2A und V4A
 Unique-Id: GR1382 42.4x2.5, Materialart: Edelstahl rostbeständig, Werkstoff: 304, für Rohr mm: 42.4, Wandstärke mm: 2.5, SKU 18380445



GR-1382, GR-1174
Endstück zum Stecken, flach, voll, geschliffen, V2A und V4A
 für Rohr mm: 48.3, Unique-Id: GR1382 48.3x2.5, Materialart: Edelstahl rostbeständig, Werkstoff: 304, Wandstärke mm: 2.5, SKU 18380462



GR-1342
Endstück zum Stecken, flach, hohl, kurz, geschliffen
 Wandstärke mm: 2, Werkstoff: 304, für Rohr mm: 42.4, Materialart: Edelstahl rostbeständig, Unique-Id: GR1342 42.4x2, SKU 18380442



GR-1342
Endstück zum Stecken, flach, hohl, kurz, geschliffen
 Wandstärke mm: 2, Werkstoff: 304, für Rohr mm: 48.3, Unique-Id: GR1342 48.3x2, Materialart: Edelstahl rostbeständig, SKU 18380461



GR-1362
Endstück zum Stecken, flach, hohl, geschliffen
 Wandstärke mm: 2, Unique-Id: GR1362 42.4x2, Materialart: Edelstahl rostbeständig, für Rohr mm: 42.4, Werkstoff: 304, SKU 18380440



GR-1362
Endstück zum Stecken, flach, hohl, geschliffen
 Wandstärke mm: 2, Materialart: Edelstahl rostbeständig, Werkstoff: 304, für Rohr mm: 48.3, Unique-Id: GR1362 48.3x2, SKU 18380460



GR-1382, GR-1174
Endstück zum Stecken, flach, voll, geschliffen, V2A und V4A
 Unique-Id: GR1382 42.4x2, Wandstärke mm: 2, Materialart: Edelstahl rostbeständig, Werkstoff: 304, für Rohr mm: 42.4, SKU 18380437



GR-1382, GR-1174
Endstück zum Stecken, flach, voll, geschliffen, V2A und V4A
 für Rohr mm: 48.3, Unique-Id: GR1382 48.3x2, Wandstärke mm: 2, Materialart: Edelstahl rostbeständig, Werkstoff: 304, SKU 18380455



GR-1382, GR-1174
Endstück zum Stecken, flach, voll, geschliffen, V2A und V4A
 Unique-Id: GR1382 42.4x1.5, Materialart: Edelstahl rostbeständig, Wandstärke mm: 1.5, Werkstoff: 304, für Rohr mm: 42.4, SKU 18380435



GR-1382, GR-1174
Endstück zum Stecken, flach, voll, geschliffen, V2A und V4A
 Wandstärke mm: 3, Materialart: Edelstahl rostbeständig, Werkstoff: 304, Unique-Id: GR1382 42.4x3, für Rohr mm: 42.4, SKU 18380450





GR-1342
Endstück zum Stecken, flach, hohl, kurz, geschliffen
 Wandstärke mm: 2, Werkstoff: 304, Unique-Id: GR1342 60.3x2, für Rohr mm: 60.3, Materialart: Edelstahl rostbeständig, SKU 18380481



GR-1382, GR-1174
Endstück zum Stecken, flach, voll, geschliffen, V2A und V4A
 Wandstärke mm: 2, Materialart: Edelstahl rostbeständig, Werkstoff: 304, Unique-Id: GR1382 76.1x2, für Rohr mm: 76.1, SKU 18380500



GR-1362
Endstück zum Stecken, flach, hohl, geschliffen
 Wandstärke mm: 2, Unique-Id: GR1362 60.3x2, Materialart: Edelstahl rostbeständig, für Rohr mm: 60.3, Werkstoff: 304, SKU 18380480



GR-1382, GR-1174
Endstück zum Stecken, flach, voll, geschliffen, V2A und V4A
 für Rohr mm: 60.3, Unique-Id: GR1382 60.3x2.5, Materialart: Edelstahl rostbeständig, Werkstoff: 304, Wandstärke mm: 2.5, SKU 18380485



GR-1382, GR-1174
Endstück zum Stecken, flach, voll, geschliffen, V2A und V4A
 für Rohr mm: 60.3, Wandstärke mm: 2, Materialart: Edelstahl rostbeständig, Werkstoff: 304, Unique-Id: GR1382 60.3x2, SKU 18380472



GR-1382, GR-1174
Endstück zum Stecken, flach, voll, geschliffen, V2A und V4A
 Wandstärke mm: 3, für Rohr mm: 60.3, Materialart: Edelstahl rostbeständig, Werkstoff: 304, Unique-Id: GR1382 60.3x3, SKU 18380484



GR-1382, GR-1174
Endstück zum Stecken, flach, voll, geschliffen, V2A und V4A
 Unique-Id: GR1382 50x2, Wandstärke mm: 2, Materialart: Edelstahl rostbeständig, Werkstoff: 304, für Rohr mm: 50, SKU 18380470



GR-1342
Endstück zum Stecken, flach, hohl, kurz, geschliffen
 Werkstoff: 304, für Rohr mm: 60.3, Wandstärke mm: 2.5, Materialart: Edelstahl rostbeständig, Unique-Id: GR1342 60.3x2.5, SKU 18380483



GR-1382, GR-1174
Endstück zum Stecken, flach, voll, geschliffen, V2A und V4A
 Wandstärke mm: 3, für Rohr mm: 48.3, Materialart: Edelstahl rostbeständig, Werkstoff: 304, Unique-Id: GR1382 48.3x3, SKU 18380464



GR-1362
Endstück zum Stecken, flach, hohl, geschliffen
 Materialart: Edelstahl rostbeständig, für Rohr mm: 60.3, Unique-Id: GR1362 60.3x2.5, Werkstoff: 304, Wandstärke mm: 2.5, SKU 18380482





GR-1402, GR-1194
Bogen einseitig geschlossen, geschliffen, V2A und V4A

Werkstoff: 316, Materialart: Edelstahl rostbeständig, Unique-Id: GR1194 33.7x2, für Rohr mm: 33.7, Wandstärke mm: 2, SKU 188701220



KOHLER



GR-1204
Bogen einseitig geschlossen, lange Ausführung, geschliffen

Unique-Id: GR1204 42.4x2, Wandstärke mm: 2, Werkstoff: 316, für Rohr mm: 42.4, Materialart: Edelstahl rostbeständig, SKU 188701380



KOHLER



GR-1382, GR-1174
Endstück zum Stecken, flach, voll, geschliffen, V2A und V4A

Werkstoff: 316, für Rohr mm: 48.3, Wandstärke mm: 2, Materialart: Edelstahl rostbeständig, Unique-Id: GR1174 48.3x2, SKU 18380670



KOHLER



GR-1402, GR-1194
Bogen einseitig geschlossen, geschliffen, V2A und V4A

Materialart: Edelstahl rostbeständig, für Rohr mm: 42.4, Unique-Id: GR1402 42.4x2, Wandstärke mm: 2, Werkstoff: 304, SKU 188701360



KOHLER



GR-1382, GR-1174
Endstück zum Stecken, flach, voll, geschliffen, V2A und V4A

Unique-Id: GR1174 42.4x2, Werkstoff: 316, Wandstärke mm: 2, Materialart: Edelstahl rostbeständig, für Rohr mm: 42.4, SKU 18380660



KOHLER



GR-1402, GR-1194
Bogen einseitig geschlossen, geschliffen, V2A und V4A

Materialart: Edelstahl rostbeständig, für Rohr mm: 33.7, Unique-Id: GR1402 33.7x2, Wandstärke mm: 2, Werkstoff: 304, SKU 188701350



KOHLER



GR-1382, GR-1174
Endstück zum Stecken, flach, voll, geschliffen, V2A und V4A

für Rohr mm: 33.7, Werkstoff: 316, Unique-Id: GR1174 33.7x2, Wandstärke mm: 2, Materialart: Edelstahl rostbeständig, SKU 18380650



KOHLER



GR-1402, GR-1194
Bogen einseitig geschlossen, geschliffen, V2A und V4A

Werkstoff: 316, Materialart: Edelstahl rostbeständig, für Rohr mm: 46.3, Unique-Id: GR1194 46.3x2, Wandstärke mm: 2, SKU 188701240



KOHLER



GR-1382, GR-1174
Endstück zum Stecken, flach, voll, geschliffen, V2A und V4A

Materialart: Edelstahl rostbeständig, Werkstoff: 304, Wandstärke mm: 2.5, für Rohr mm: 76.1, Unique-Id: GR1382 76.1x2.5, SKU 18380505



KOHLER



GR-1402, GR-1194
Bogen einseitig geschlossen, geschliffen, V2A und V4A

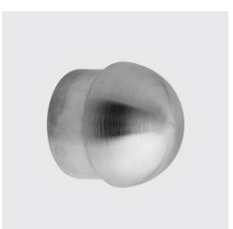
Werkstoff: 316, Unique-Id: GR1194 42.4x2, Materialart: Edelstahl rostbeständig, für Rohr mm: 42.4, Wandstärke mm: 2, SKU 188701230



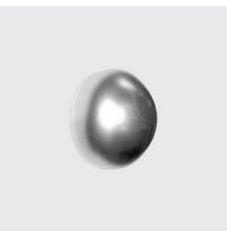
KOHLER



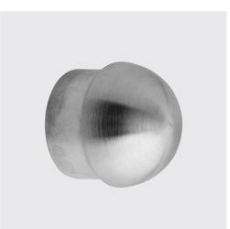
GR-1244
Rohrabschlusskugel zum Aufstecken, geschliffen
 für Rohr mm: 33.7, Materialart: Edelstahl rostbeständig, Wandstärke mm: 2, Werkstoff: 316, Unique-Id: GR1244 33.7x2, SKU 188702220



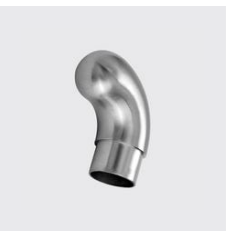
GR-1234
Halbkugelkappe hohl, geschliffen
 Wandstärke mm: 2, Werkstoff: 316, Unique-Id: GR1234 60.3x2, Materialart: Edelstahl rostbeständig, für Rohr mm: 60.3, SKU 188702255



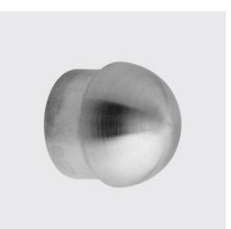
GR-1412
Halbkugel hohl, roh
 Materialart: Edelstahl rostbeständig, Aussen-Ø mm: 60, Werkstoff: 304, Unique-Id: GR1412 60.0, SKU 188702174



GR-1234
Halbkugelkappe hohl, geschliffen
 Wandstärke mm: 2, Werkstoff: 316, Unique-Id: GR1234 48.3x2, Materialart: Edelstahl rostbeständig, für Rohr mm: 48.3, SKU 188702260



GR-1214
Bogen einseitig geschlossen, geschliffen
 für Rohr mm: 48.3, Wandstärke mm: 2, Werkstoff: 316, Unique-Id: GR1214 48.3x2, Materialart: Edelstahl rostbeständig, SKU 188701410



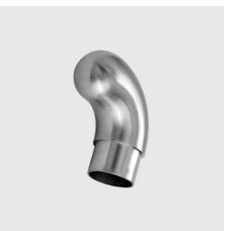
GR-1234
Halbkugelkappe hohl, geschliffen
 Unique-Id: GR1234 42.4x2, Wandstärke mm: 2, Werkstoff: 316, für Rohr mm: 42.4, Materialart: Edelstahl rostbeständig, SKU 188702255



GR-1214
Bogen einseitig geschlossen, geschliffen
 für Rohr mm: 42.4, Wandstärke mm: 2, Unique-Id: GR1214 42.4x2, Werkstoff: 316, Materialart: Edelstahl rostbeständig, SKU 188701400



GR-1234
Halbkugelkappe hohl, geschliffen
 Wandstärke mm: 2, Werkstoff: 316, Unique-Id: GR1234 33.7x2, für Rohr mm: 33.7, Materialart: Edelstahl rostbeständig, SKU 188702250



GR-1214
Bogen einseitig geschlossen, geschliffen
 für Rohr mm: 33.7, Wandstärke mm: 2, Unique-Id: GR1214 33.7x2, Werkstoff: 316, Materialart: Edelstahl rostbeständig, SKU 188701390



GR-1244
Rohrabschlusskugel zum Aufstecken, geschliffen
 Materialart: Edelstahl rostbeständig, für Rohr mm: 42.4, Wandstärke mm: 2, Werkstoff: 316, Unique-Id: GR1244 42.4x2, SKU 188702224

