

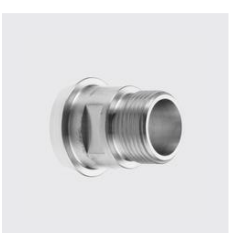


**M-2036**

**K-Einschraubstützen mit Aussengewinde**

**G**

DN: 50, Gewinde ZOLL.: 2, Materialart: Edelstahl rostbeständig, Länge mm: 52, Unique-Id: M2036P 4301 50/2, Aussen-Ø mm: 69, Werkstoff: 1.4301, SKU 174221060

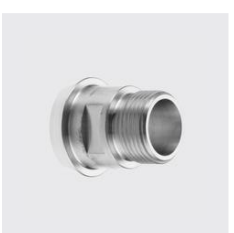


**M-2036**

**K-Einschraubstützen mit Aussengewinde**

**G**

DN: 15, Materialart: Edelstahl rostbeständig, Gewinde ZOLL.: 1/2, Aussen-Ø mm: 29, Werkstoff: 1.4404, Länge mm: 39, Unique-Id: M2036P 4404 15/1/2", SKU 174221070

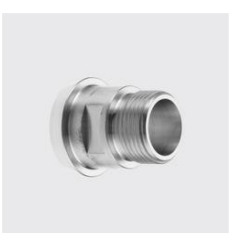


**M-2036**

**K-Einschraubstützen mit Aussengewinde**

**G**

Länge mm: 48, Materialart: Edelstahl rostbeständig, Gewinde ZOLL.: 1, Werkstoff: 1.4404, DN: 25, Aussen-Ø mm: 44, Unique-Id: M2036P 4404 25/1", SKU 174221030



**M-2036**

**K-Einschraubstützen mit Aussengewinde**

**G**

Materialart: Edelstahl rostbeständig, Länge mm: 50, DN: 40, Gewinde ZOLL.: 1 1/2, Aussen-Ø mm: 56, Unique-Id: M2036P 4301 40/1 1/2, Werkstoff: 1.4301, SKU 174221055



**M-2036**

**K-Einschraubstützen mit Aussengewinde**

**G**

DN: 50, Gewinde ZOLL.: 2, Materialart: Edelstahl rostbeständig, Länge mm: 52, Werkstoff: 1.4404, Unique-Id: M2036P 4404 50/2, Aussen-Ø mm: 69, SKU 174221088



**M-2036**

**K-Einschraubstützen mit Aussengewinde**

**G**

Länge mm: 48, Materialart: Edelstahl rostbeständig, Werkstoff: 1.4404, DN: 32, Gewinde ZOLL.: 1 1/4, Aussen-Ø mm: 50, Unique-Id: M2036P 4404 32/1 1/4, SKU 174221085

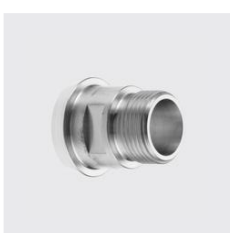


**M-2036**

**K-Einschraubstützen mit Aussengewinde**

**G**

Materialart: Edelstahl rostbeständig, Werkstoff: 1.4404, Länge mm: 50, Unique-Id: M2036P 4404 40/1 1/2, DN: 40, Gewinde ZOLL.: 1 1/2, Aussen-Ø mm: 56, SKU 174221087



**M-2036**

**K-Einschraubstützen mit Aussengewinde**

**G**

Unique-Id: M2036P 4404 20/3/4", Materialart: Edelstahl rostbeständig, Werkstoff: 1.4404, DN: 20, Aussen-Ø mm: 37, Gewinde ZOLL.: 3/4, Länge mm: 43, SKU 174221075



**M-2036**

**K-Einschraubstützen mit Aussengewinde**

**G**

Materialart: Edelstahl rostbeständig, DN: 65, Länge mm: 54, Unique-Id: M2036P 4404 65/2 1/2, Werkstoff: 1.4404, Gewinde ZOLL.: 2 1/2, Aussen-Ø mm: 86, SKU 174221090



**M-2036**

**K-Einschraubstützen mit Aussengewinde**

**G**

Gewinde ZOLL.: 3/8, Materialart: Edelstahl rostbeständig, DN: 10, Aussen-Ø mm: 23, Werkstoff: 1.4404, Unique-Id: M2036P 4404 10/3/8", Länge mm: 36, SKU 174221065

