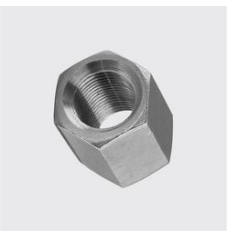


R-406
Sechskantmuffe
Materialart: Edelstahl rostbeständig, Werkstoff: 1.4408, Länge Total mm: 49, Unique-Id: R406 1 1/4, Gewinde ZOLL: 1 1/4, SKU 17193170



KOHLER



R-406
Sechskantmuffe
Materialart: Edelstahl rostbeständig, Unique-Id: R406 1, Werkstoff: 1.4408, Länge Total mm: 45, Gewinde ZOLL: 1, SKU 17193160



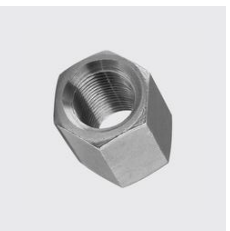
KOHLER



R-406
Sechskantmuffe
Materialart: Edelstahl rostbeständig, Gewinde ZOLL: 1/2, Werkstoff: 1.4408, Unique-Id: R406 1/2, Länge Total mm: 35, SKU 17193140



KOHLER



R-406
Sechskantmuffe
Unique-Id: R406 3/8, Materialart: Edelstahl rostbeständig, Länge Total mm: 28, Werkstoff: 1.4408, Gewinde ZOLL: 3/8, SKU 17193130



KOHLER



R-406
Sechskantmuffe
Gewinde ZOLL: 1/4, Unique-Id: R406 1/4, Materialart: Edelstahl rostbeständig, Werkstoff: 1.4408, Länge Total mm: 25, SKU 17193120



KOHLER



R-406
Sechskantmuffe
Gewinde ZOLL: 1 1/2, Materialart: Edelstahl rostbeständig, Länge Total mm: 54, Unique-Id: R406 1 1/2, Werkstoff: 1.4408, SKU 17193180



KOHLER



R-406
Sechskantmuffe
Materialart: Edelstahl rostbeständig, Unique-Id: R406 3/4, Werkstoff: 1.4408, Länge Total mm: 38, Gewinde ZOLL: 3/4, SKU 17193150



KOHLER



R-406
Sechskantmuffe
Länge Total mm: 59, Materialart: Edelstahl rostbeständig, Werkstoff: 1.4408, Gewinde ZOLL: 2, Unique-Id: R406 2, SKU 17193190



KOHLER



R-406
Sechskantmuffe
Materialart: Edelstahl rostbeständig, Unique-Id: R406 1/4, Werkstoff: 1.4408, Länge Total mm: 25, Unique-Id: R406 1/4, SKU 17193120



KOHLER



R-406
Sechskantmuffe
Materialart: Edelstahl rostbeständig, Unique-Id: R406 1/2, Werkstoff: 1.4408, Länge Total mm: 35, Unique-Id: R406 1/2, SKU 17193140



KOHLER