



R-131
Raccord traditionnel à surface d'étanchéité conique, femelle / femelle
Clé de serrage mm: 50, ID unique: R131 3/4, Type de matériau: acier inoxydable, Longueur mm: 50, Matériau: 1.4404, Filetage POUCE : 3/4, SKU 17102190



R-131
Raccord traditionnel à surface d'étanchéité conique, femelle / femelle
ID unique: R131 2 1/2, Filetage POUCE : 2 1/2, Clé de serrage mm: 118, Type de matériau: acier inoxydable, Longueur mm: 70, Matériau: 1.4404, SKU 17102240



R-131
Raccord traditionnel à surface d'étanchéité conique, femelle / femelle
ID unique: R131 1/2, Filetage POUCE : 1/2, Longueur mm: 46, Type de matériau: acier inoxydable, Clé de serrage mm: 42.9, Matériau: 1.4404, SKU 17102180



R-131
Raccord traditionnel à surface d'étanchéité conique, femelle / femelle
Type de matériau: acier inoxydable, Longueur mm: 67, Clé de serrage mm: 88, Filetage POUCE : 2, Matériau: 1.4404, ID unique: R131 2, SKU 17102230



R-131
Raccord traditionnel à surface d'étanchéité conique, femelle / femelle
Type de matériau: acier inoxydable, Longueur mm: 41, Clé de serrage mm: 38, Matériau: 1.4404, Filetage POUCE : 3/8, ID unique: R131 3/8, SKU 17102170



R-131
Raccord traditionnel à surface d'étanchéité conique, femelle / femelle
Clé de serrage mm: 74, Filetage POUCE : 1 1/2, Type de matériau: acier inoxydable, Longueur mm: 64, ID unique: R131 1 1/2, Matériau: 1.4404, SKU 17102220



R-131
Raccord traditionnel à surface d'étanchéité conique, femelle / femelle
Clé de serrage mm: 30, Type de matériau: acier inoxydable, Filetage POUCE : 1/4, Longueur mm: 38, ID unique: R131 1/4, Matériau: 1.4404, SKU 17102160



R-131
Raccord traditionnel à surface d'étanchéité conique, femelle / femelle
Filetage POUCE : 1 1/4, Type de matériau: acier inoxydable, ID unique: R131 1 1/4, Longueur mm: 62, Matériau: 1.4404, Clé de serrage mm: 68, SKU 17102210



R-131
Raccord traditionnel à surface d'étanchéité conique, femelle / femelle
Longueur mm: 32, Clé de serrage mm: 23.8, Type de matériau: acier inoxydable, ID unique: R131 1/8, Filetage POUCE : 1/8, Matériau: 1.4404, SKU 17102150



R-131
Raccord traditionnel à surface d'étanchéité conique, femelle / femelle
Longueur mm: 56, Type de matériau: acier inoxydable, Filetage POUCE : 1, Clé de serrage mm: 60, ID unique: R131 1, Matériau: 1.4404, SKU 17102200





R-131-E

Pièce mobile avec filetage femelle

Type de matériau: acier inoxydable, Longueur mm: 31, Ø extérieur mm: 44, Matériau: 1.4404, Filetage POUCE : 1, ID unique: R131-E-1, SKU 17102360



R-131-UE

Pièce mobile avec filetage mâle

Type de matériau: acier inoxydable, Filetage POUCE : 3/4, ID unique: R131-UE 3/4, Matériau: 1.4404, Longueur mm: 45, Ø extérieur mm: 39.5, SKU 17102440



R-131-E

Pièce mobile avec filetage femelle

Type de matériau: acier inoxydable, Filetage POUCE : 3/4, Ø extérieur mm: 35, Matériau: 1.4404, Longueur mm: 29, ID unique: R131-E 3/4, SKU 17102350



R-131-UE

Pièce mobile avec filetage mâle

Type de matériau: acier inoxydable, Ø extérieur mm: 34.5, Longueur mm: 42, Matériau: 1.4404, Filetage POUCE : 1/2, ID unique: R131-UE 1/2, SKU 17102430



R-131-E

Pièce mobile avec filetage femelle

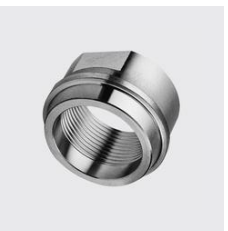
Type de matériau: acier inoxydable, ID unique: R131-E 1/2, Filetage POUCE : 1/2, Ø extérieur mm: 29, Matériau: 1.4404, Longueur mm: 26, SKU 17102340



R-131-UE

Pièce mobile avec filetage mâle

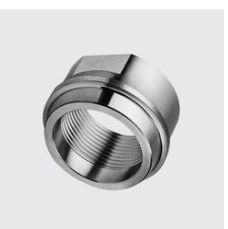
Filetage POUCE : 1/4, Longueur mm: 31, Ø extérieur mm: 23.8, Type de matériau: acier inoxydable, Matériau: 1.4404, ID unique: R131-UE 1/4, SKU 17102410



R-131-E

Pièce mobile avec filetage femelle

Type de matériau: acier inoxydable, Filetage POUCE : 1/4, Ø extérieur mm: 20.5, Longueur mm: 22, ID unique: R131-E 1/4, Matériau: 1.4404, SKU 17102320



R-131-E

Pièce mobile avec filetage femelle

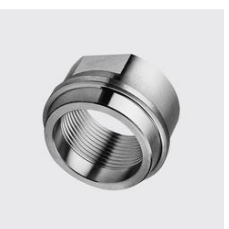
Type de matériau: acier inoxydable, Longueur mm: 35, ID unique: R131-E-2, Matériau: 1.4404, Filetage POUCE : 2, Ø extérieur mm: 71.5, SKU 17102390



R-131

Raccord traditionnel à surface d'étanchéité conique, femelle / femelle

Longueur mm: 75, Type de matériau: acier inoxydable, Clé de serrage mm: 128, Matériau: 1.4404, Filetage POUCE : 3, ID unique: R131 3, SKU 17102250



R-131-E

Pièce mobile avec filetage femelle

Type de matériau: acier inoxydable, Filetage POUCE : 1 1/2, Longueur mm: 35, Ø extérieur mm: 58, ID unique: R131-E 1 1/2, Matériau: 1.4404, SKU 17102380





R-131-SE
Pièce mobile à souder
 Ø extérieur mm: 26.9, Largeur mm: 34.5, Type de matériau: acier inoxydable, Ø intérieur mm: 23, Matériau: 1.4404, Longueur totale mm: 24, ID unique: R131-SE 26.9/23, SKU 17102550



R-131-SE
Pièce mobile à souder
 Ø extérieur mm: 48.3, Longueur totale mm: 33, ID unique: R131-SE 48.3/43, Type de matériau: acier inoxydable, Largeur mm: 62.5, Matériau: 1.4404, Ø intérieur mm: 43, SKU 17102610



R-131-SE
Pièce mobile à souder
 Ø intérieur mm: 20, ID unique: R131-SE 25/20, Ø extérieur mm: 25, Type de matériau: acier inoxydable, Largeur mm: 24.5, Matériau: 1.4404, Longueur totale mm: 24, SKU 17102540



R-131-SE
Pièce mobile à souder
 Longueur totale mm: 32, Type de matériau: acier inoxydable, Ø extérieur mm: 44.5, Ø intérieur mm: 40, Matériau: 1.4404, Largeur mm: 56.5, ID unique: R131-SE 44.5/40, SKU 17102600



R-131-SE
Pièce mobile à souder
 Longueur totale mm: 23, Type de matériau: acier inoxydable, Ø intérieur mm: 16, ID unique: R131-SE 21.3/16, Matériau: 1.4404, Ø extérieur mm: 21.3, Largeur mm: 29.5, SKU 17102530



R-131-SE
Pièce mobile à souder
 ID unique: R131-SE 42.4/36, Longueur totale mm: 32, Type de matériau: acier inoxydable, Ø extérieur mm: 42.4, Ø intérieur mm: 36, Matériau: 1.4404, Largeur mm: 56.5, SKU 17102590



R-131-UE
Pièce mobile avec filetage mâle
 Type de matériau: acier inoxydable, Filetage POUCE: 1/12, Longueur mm: 55, ID unique: R131-UE 1/12, Matériau: 1.4404, Ø extérieur mm: 52.5, SKU 17102470



R-131-SE
Pièce mobile à souder
 Longueur totale mm: 29, Largeur mm: 50, Type de matériau: acier inoxydable, Ø extérieur mm: 34, Matériau: 1.4404, Ø intérieur mm: 30, ID unique: R131-SE 34/30, SKU 17102570



R-131-UE
Pièce mobile avec filetage mâle
 Type de matériau: acier inoxydable, ID unique: R131-UE 1, Matériau: 1.4404, Filetage POUCE: 1, Ø extérieur mm: 49.5, Longueur mm: 48, SKU 17102450



R-131-SE
Pièce mobile à souder
 Ø extérieur mm: 30, Largeur mm: 39.5, ID unique: R131-SE 30/25, Type de matériau: acier inoxydable, Matériau: 1.4404, Ø intérieur mm: 25, Longueur totale mm: 27, SKU 17102560





R-131-M

Ecrou à filetage gaz

Hauteur mm: 20, Type de matériau: acier inoxydable, Filetage POUCE : 1/8, ID unique: R131-M 1/8 (1/2), Matériau: 1.4404, SKU 17102740



R-131-M

Ecrou à filetage gaz

ID unique: R131-M M79.2 (2), Type de matériau: acier inoxydable, Hauteur mm: 31, Matériau: 1.4404, Filetage POUCE : M79.2, SKU 17102790



R-131-M

Ecrou à filetage gaz

Type de matériau: acier inoxydable, Filetage POUCE : 1, Matériau: 1.4404, Hauteur mm: 18, ID unique: R131-M 1 (3/8), SKU 17102730



R-131-M

Ecrou à filetage gaz

Filetage POUCE : 2 1/4, ID unique: R131-M 2 1/4 (1 1/2), Type de matériau: acier inoxydable, Hauteur mm: 30, Matériau: 1.4404, SKU 17102780



R-131-M

Ecrou à filetage gaz

Hauteur mm: 17, Type de matériau: acier inoxydable, ID unique: R131-M 3/4 (1/4), Matériau: 1.4404, Filetage POUCE : 3/4, SKU 17102720



R-131-M

Ecrou à filetage gaz

Hauteur mm: 27, Type de matériau: acier inoxydable, Filetage POUCE : 2, ID unique: R131-M 2 (1 1/4), Matériau: 1.4404, SKU 17102770



R-131-M

Ecrou à filetage gaz

Filetage POUCE : 1/2, Type de matériau: acier inoxydable, ID unique: R131-M 1/2 (1/8), Hauteur mm: 15.5, Matériau: 1.4404, SKU 17102710



R-131-M

Ecrou à filetage gaz

Filetage POUCE : 3/4, ID unique: R131-M 1 3/4 (1), Type de matériau: acier inoxydable, Hauteur mm: 25, Matériau: 1.4404, SKU 17102760



R-131-SE

Pièce mobile à souder

Longueur totale mm: 37.5, Type de matériau: acier inoxydable, Largeur mm: 76, ID unique: R131-SE 60.3/55, Matériau: 1.4404, Ø extérieur mm: 60.3, Ø intérieur mm: 55, SKU 17102640



R-131-M

Ecrou à filetage gaz

Type de matériau: acier inoxydable, Filetage POUCE : 1 3/8, ID unique: R131-M 1 3/8 (3/4), Matériau: 1.4404, Hauteur mm: 23, SKU 17102750





R-131-G

Pièce filetée avec filetage femelle

Matériau: 1.4404, Filetage POUCE : 1/2, Longueur totale mm: 35, ID unique: R131-G 1/2, Type de matériau: acier inoxydable, SKU 17102880



R-131-SG

Pièce filetée à souder

Type de matériau: acier inoxydable, Ø extérieur mm: 30, Longueur totale mm: 28, Matériau: 1.4404, ID unique: R131-SG 30/25, Ø intérieur mm: 25, SKU 17102960



R-131-G

Pièce filetée avec filetage femelle

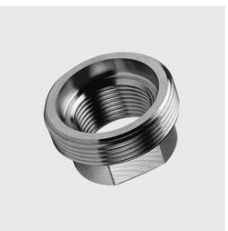
Matériau: 1.4404, Filetage POUCE : 1, Type de matériau: acier inoxydable, ID unique: R131-G 1, Longueur totale mm: 30, SKU 17102860



R-131-SG

Pièce filetée à souder

Type de matériau: acier inoxydable, Ø extérieur mm: 26,9, ID unique: R131-SG 26.9/23, Matériau: 1.4404, Longueur totale mm: 25, Ø intérieur mm: 23, SKU 17102950



R-131-G

Pièce filetée avec filetage femelle

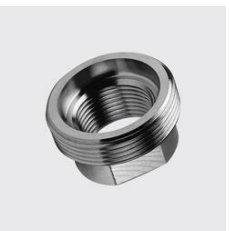
Matériau: 1.4404, Filetage POUCE : 3/4, ID unique: R131-G 3/4, Type de matériau: acier inoxydable, Longueur totale mm: 26, SKU 17102850



R-131-SG

Pièce filetée à souder

Type de matériau: acier inoxydable, Matériau: 1.4404, Longueur totale mm: 25, ID unique: R131-SG 25/20, Ø intérieur mm: 20, Ø extérieur mm: 25, SKU 17102940



R-131-G

Pièce filetée avec filetage femelle

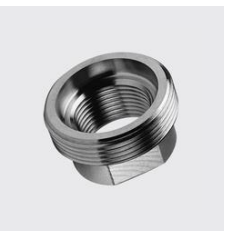
Matériau: 1.4404, Filetage POUCE : 1/2, ID unique: R131-G 1/2, Type de matériau: acier inoxydable, Longueur totale mm: 23, SKU 17102840



R-131-SG

Pièce filetée à souder

Type de matériau: acier inoxydable, ID unique: R131-SG 21.3/16, Ø extérieur mm: 21,3, Ø intérieur mm: 16, Matériau: 1.4404, Longueur totale mm: 21, SKU 17102930



R-131-G

Pièce filetée avec filetage femelle

Matériau: 1.4404, Filetage POUCE : 1/4, Type de matériau: acier inoxydable, ID unique: R131-G 1/4, Longueur totale mm: 19, SKU 17102820



R-131-SG

Pièce filetée à souder

Type de matériau: acier inoxydable, Ø extérieur mm: 18, Matériau: 1.4404, Longueur totale mm: 21, ID unique: R131-SG 18/14, Ø intérieur mm: 14, SKU 17102920





R-131-SG

Pièce filetée à souder

Type de matériau: acier inoxydable, Ø intérieur mm: 43, Matériau: 1.4404, Ø extérieur mm: 48,3, Longueur totale mm: 37, ID unique: R131-SG 48.3/43, SKU 17103010



R-131-S

Raccord traditionnel à surface d'étanchéité conique, à souder / à souder

Ø intérieur mm: 20, Clé de serrage mm: 42,9, Matériau: 1.4404, Longueur totale mm: 44, ID unique: R131-S 26/20, Type de matériau: acier inoxydable, Ø extérieur mm: 25, SKU 17103180



R-131-SG

Pièce filetée à souder

Type de matériau: acier inoxydable, Matériau: 1.4404, ID unique: R131-SG 44.5/40, Longueur totale mm: 35, Ø extérieur mm: 44,5, Ø intérieur mm: 40, SKU 17103000



R-131-S

Raccord traditionnel à surface d'étanchéité conique, à souder / à souder

Longueur totale mm: 40, Ø intérieur mm: 16, Matériau: 1.4404, Ø extérieur mm: 21,3, Type de matériau: acier inoxydable, Clé de serrage mm: 38, ID unique: R131-S 21.3/16, SKU 17103170



R-131-SG

Pièce filetée à souder

Type de matériau: acier inoxydable, Ø extérieur mm: 42,4, Matériau: 1.4404, ID unique: R131-SG 42.4/36, Ø intérieur mm: 36, Longueur totale mm: 35, SKU 17102990



R-131-S

Raccord traditionnel à surface d'étanchéité conique, à souder / à souder

Longueur totale mm: 40, ID unique: R131-S 18/14, Ø intérieur mm: 14, Matériau: 1.4404, Type de matériau: acier inoxydable, Ø extérieur mm: 18, Clé de serrage mm: 28, SKU 17103160



R-131-SG

Pièce filetée à souder

Type de matériau: acier inoxydable, Matériau: 1.4404, Ø intérieur mm: 34, ID unique: R131-SG 38/34, Ø extérieur mm: 38, Longueur totale mm: 32, SKU 17102980



R-131-S

Raccord traditionnel à surface d'étanchéité conique, à souder / à souder

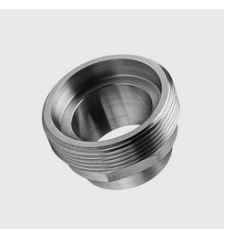
Ø extérieur mm: 14, Longueur totale mm: 38, Clé de serrage mm: 23,8, Matériau: 1.4404, Ø intérieur mm: 10, Type de matériau: acier inoxydable, ID unique: R131-S 14/10, SKU 17103150



R-131-SG

Pièce filetée à souder

Type de matériau: acier inoxydable, ID unique: R131-SG 34/30, Matériau: 1.4404, Ø extérieur mm: 34, Ø intérieur mm: 30, Longueur totale mm: 32, SKU 17102970



R-131-SG

Pièce filetée à souder

Type de matériau: acier inoxydable, Ø extérieur mm: 60,3, Matériau: 1.4404, Ø intérieur mm: 55, Longueur totale mm: 42, ID unique: R131-SG 60.3/55, SKU 17103040





R-131-S
Raccord traditionnel à surface d'étanchéité conique, à souder / à souder
Clé de serrage mm: 68, ID unique: R131-S 44.5/40, Matériau: 1.4404, Ø extérieur mm: 44.5, Type de matériau: acier inoxydable, Longueur totale mm: 57, Ø intérieur mm: 40, SKU 17103250



R-131-U
Raccord traditionnel à surface d'étanchéité conique, femelle / mâle
Type de matériau: acier inoxydable, Filetage POUCE : 1/2, Matériau: 1.4404, Clé de serrage mm: 42.9, ID unique: R131-U 1/2, Longueur mm: 62, SKU 17104170



R-131-S
Raccord traditionnel à surface d'étanchéité conique, à souder / à souder
ID unique: R131-S 42.4/36, Clé de serrage mm: 68, Matériau: 1.4404, Type de matériau: acier inoxydable, Ø extérieur mm: 42.4, Ø intérieur mm: 36, Longueur totale mm: 57, SKU 17103240



R-131-U
Raccord traditionnel à surface d'étanchéité conique, femelle / mâle
Type de matériau: acier inoxydable, Matériau: 1.4404, Clé de serrage mm: 38, ID unique: R131-U 3/8, Filetage POUCE : 3/8, Longueur mm: 53, SKU 17104160



R-131-S
Raccord traditionnel à surface d'étanchéité conique, à souder / à souder
ID unique: R131-S 38/34, Matériau: 1.4404, Ø extérieur mm: 38, Type de matériau: acier inoxydable, Clé de serrage mm: 60, Ø intérieur mm: 34, Longueur totale mm: 57, SKU 17103220



R-131-U
Raccord traditionnel à surface d'étanchéité conique, femelle / mâle
Filetage POUCE : 1/4, Longueur mm: 47, Type de matériau: acier inoxydable, Clé de serrage mm: 30, Matériau: 1.4404, ID unique: R131-U 1/4, SKU 17104150



R-131-S
Raccord traditionnel à surface d'étanchéité conique, à souder / à souder
Ø extérieur mm: 34, Longueur totale mm: 56, ID unique: R131-S 34/30, Matériau: 1.4404, Ø intérieur mm: 30, Type de matériau: acier inoxydable, Clé de serrage mm: 60, SKU 17103210



R-131-S
Raccord traditionnel à surface d'étanchéité conique, à souder / à souder
Clé de serrage mm: 88, Longueur totale mm: 74, Matériau: 1.4404, Ø extérieur mm: 60.3, ID unique: R131-S 60.3/55, Type de matériau: acier inoxydable, Ø intérieur mm: 55, SKU 17103290



R-131-S
Raccord traditionnel à surface d'étanchéité conique, à souder / à souder
Clé de serrage mm: 42.9, Ø extérieur mm: 26.9, Matériau: 1.4404, Longueur totale mm: 44, Ø intérieur mm: 23, ID unique: R131-S 26.9/23, Type de matériau: acier inoxydable, SKU 17103190



R-131-S
Raccord traditionnel à surface d'étanchéité conique, à souder / à souder
ID unique: R131-S 48.3/43, Matériau: 1.4404, Ø intérieur mm: 43, Longueur totale mm: 63, Type de matériau: acier inoxydable, Ø extérieur mm: 48.3, Clé de serrage mm: 74, SKU 17103260





R-131-U
Raccord traditionnel à surface d'étanchéité
conique, femelle / mâle

Type de matériau: acier inoxydable, Matériau: 1.4404,
Filetage POUCE : 2, Clé de serrage mm: 88, Longueur
mm: 87, ID unique: R131-U 2, SKU 17104220



KOHLER



R-131-U
Raccord traditionnel à surface d'étanchéité
conique, femelle / mâle

Type de matériau: acier inoxydable, Filetage POUCE : 1
1/2, Clé de serrage mm: 74, Matériau: 1.4404, ID unique:
R131-U 1 1/2, Longueur mm: 84, SKU 17104210



KOHLER



R-131-U
Raccord traditionnel à surface d'étanchéité
conique, femelle / mâle

Type de matériau: acier inoxydable, Longueur mm: 81,
Matériau: 1.4404, Clé de serrage mm: 68, ID unique:
R131-U 1 1/4, Filetage POUCE : 1 1/4, SKU 17104200



KOHLER



R-131-U
Raccord traditionnel à surface d'étanchéité
conique, femelle / mâle

Type de matériau: acier inoxydable, Clé de serrage mm:
60, Matériau: 1.4404, Filetage POUCE : 1, Longueur mm:
74, ID unique: R131-U 1, SKU 17104190



KOHLER



R-131-U
Raccord traditionnel à surface d'étanchéité
conique, femelle / mâle

Type de matériau: acier inoxydable, Matériau: 1.4404,
Filetage POUCE : 3/4, ID unique: R131-U 3/4, Longueur
mm: 66, Clé de serrage mm: 50, SKU 17104180



KOHLER



R-131-U
Raccord traditionnel à surface d'étanchéité
conique, femelle / mâle

Type de matériau: acier inoxydable, Filetage POUCE : 3,
Clé de serrage mm: 128, ID unique: R131-U 3, Matériau:
1.4404, Longueur mm: 108, SKU 17104240



KOHLER



R-131-U
Raccord traditionnel à surface d'étanchéité
conique, femelle / mâle

Type de matériau: acier inoxydable, Clé de serrage mm:
110, Matériau: 1.4404, ID unique: R131-U 2 1/2, Filetage
POUCE : 2 1/2, Longueur mm: 97, SKU 17104230



KOHLER